

Επαναπροσδιορίζοντας την χωρική εμπειρία υπό το πρίσμα του Αυτισμού | Μια πρόταση επέμβασης στο Μουσείο Σύγχρονης Τέχνης
του Ιδρύματος Β. & Ε. Γουλανδρή

Πολυτεχνείο Κρήτης

Σχολή Αρχιτεκτόνων Μηχανικών

Ακαδημαϊκό έτος 2023 - 2024

Επιβλέπων | Κωνσταντίνος Αλκέτας Ουγγρίνης

Επιμέλεια | Ρεγγίνα Σεριάτου

Πινακίδα ανάλυσης

The diagram illustrates the spatial organization of the National Museum of Contemporary Art across seven levels:

- 4ος όροφος - Μόνιμη έκθεση**: Permanent exhibition space.
- 3ος όροφος - Μόνιμη έκθεση**: Permanent exhibition space.
- 2ος όροφος - Μόνιμη έκθεση**: Permanent exhibition space.
- 1ος όροφος - Μόνιμη έκθεση**: Permanent exhibition space.
- Ημιώροφος - Χώρος καφέ**: Semi-ground floor coffee area.
- Ισόγειο - Foyer**: Ground floor foyer with entrance hall, ticket office, and museum shop.
- 1ος υπόγειος όροφος - Περιοδική έκθεση**: First underground floor for periodic exhibitions.
- 2ος υπόγειος όροφος - Βιβλιοθήκη Παιδικό εργαστήριο**: Second underground floor containing a library and children's workshop.
- 3ος υπόγειος όροφος - Αμφιθέατρο**: Third underground floor featuring an amphitheater.

Λεγέnda:

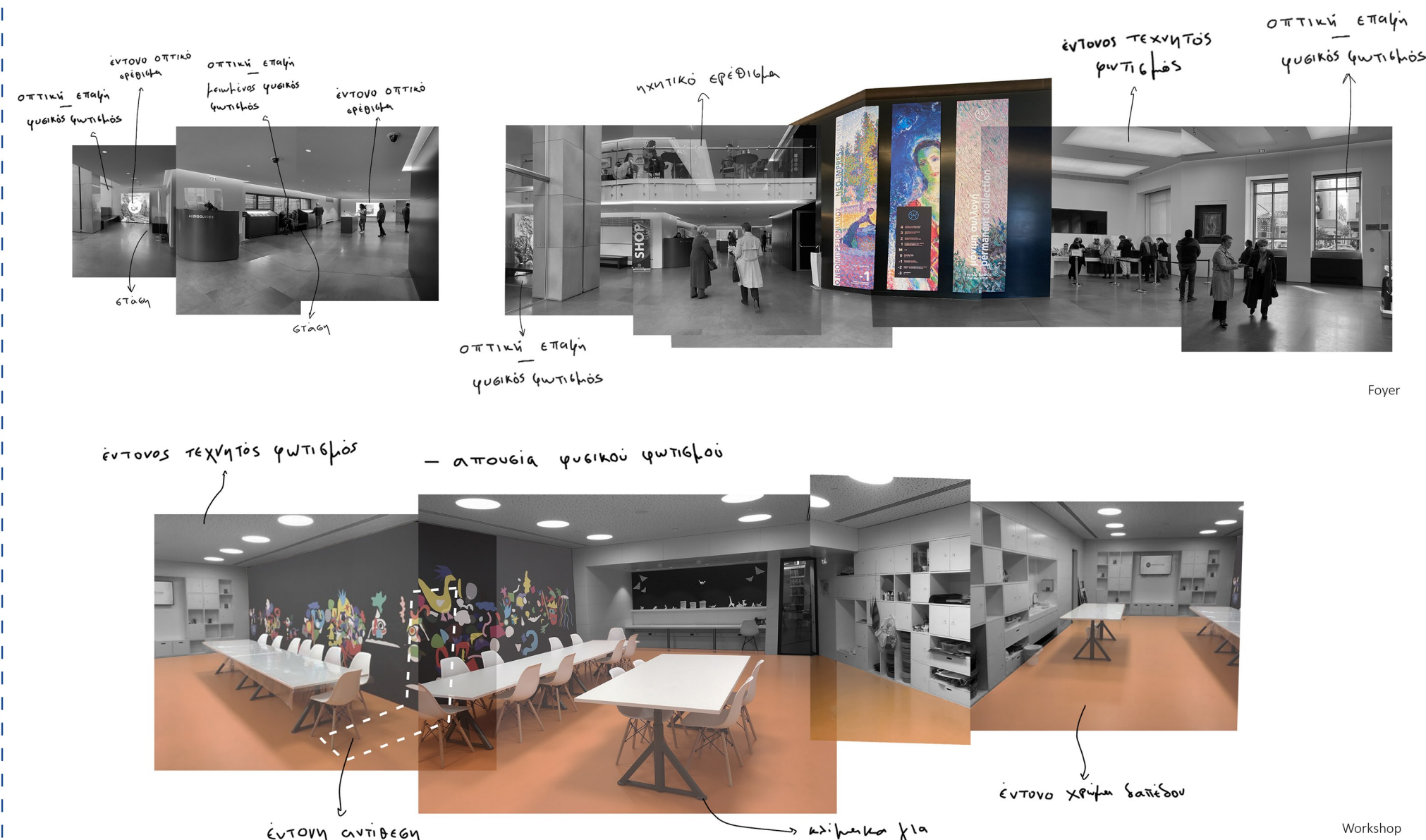
- ηχητικό ερέθισμα (sound stimulus)
- ήσυχο σημείο (quiet point)
- φυσικός φωτισμός (natural light)
- WC
- WC
- αυξημένη κινητικότητα μέτρια αυξημένη κινητικότητα μειωμένη κινητικότητα (increased mobility medium increased mobility reduced mobility)
- πρόσβαση αμαξιδίων (wheelchair access)
- οπτικό ερέθισμα (visual stimulus)
- οπτικό ερέθισμα έντονο οπτικό ερέθισμα (intense visual stimulus strong optical stimulus)
- ασφρηκτικό ερέθισμα (olfactory stimulus)
- ανελκυστήρες (elevators)
- σκάλες (stairs)
- εισιτήρια (tickets)
- κατάστημα μουσείου (museum shop)
- χώρος προσωπικού (staff room)

| Αιοθηθιακό χάρτης μουσείων

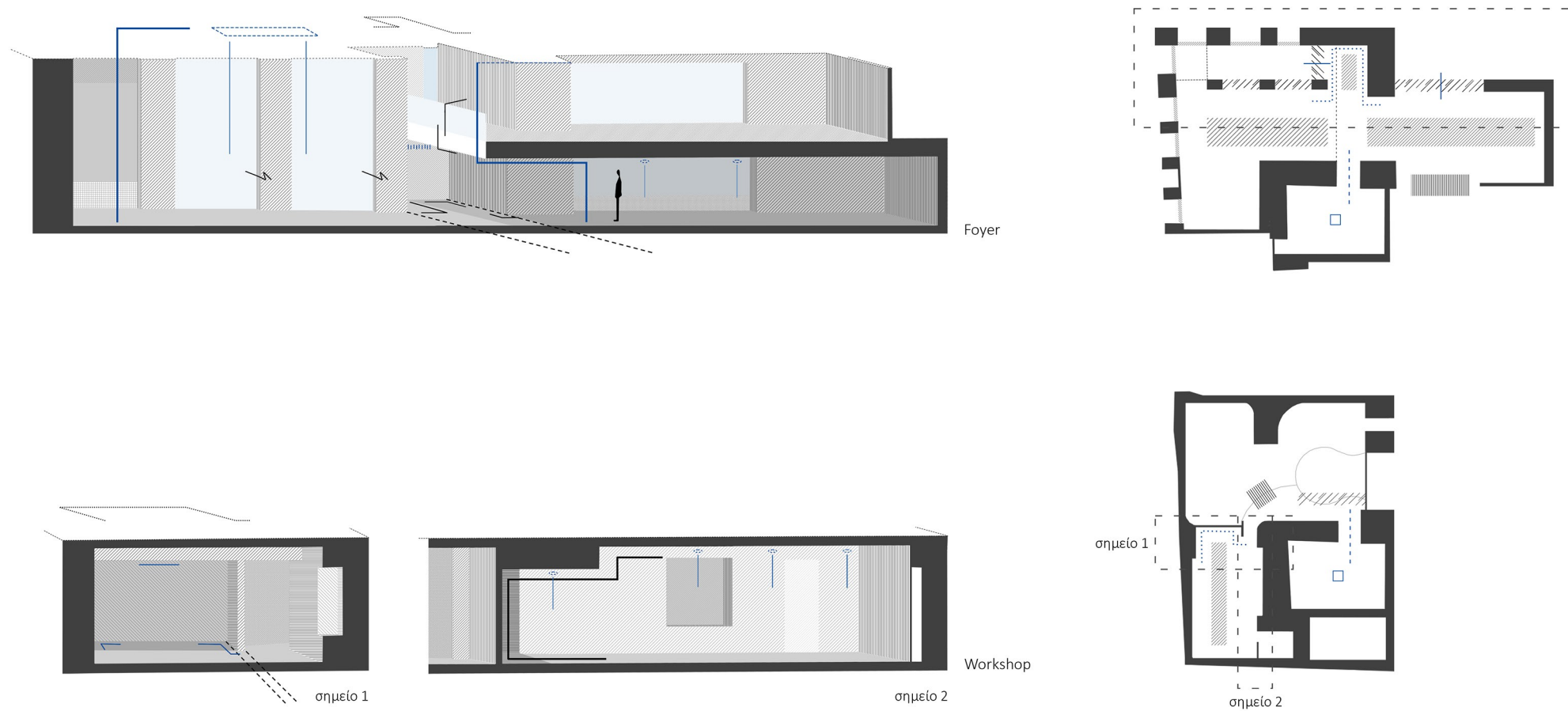
| Αισθητηριακός χάρτης μουσείου

Επαναπροσδιορίζοντας την χωρική εμπειρία υπό το πρίσμα του Αυτισμού | Μια πρόταση επέμβασης στο Μουσείο Σύγχρονης Τέχνης του Ιδρύματος Β. & Ε. Γουλανδρή
Πολυτεχνείο Κρήτης | Σχολή Αρχιτεκτόνων Μηχανικών | Ακαδημαϊκό έτος 2023 - 2024

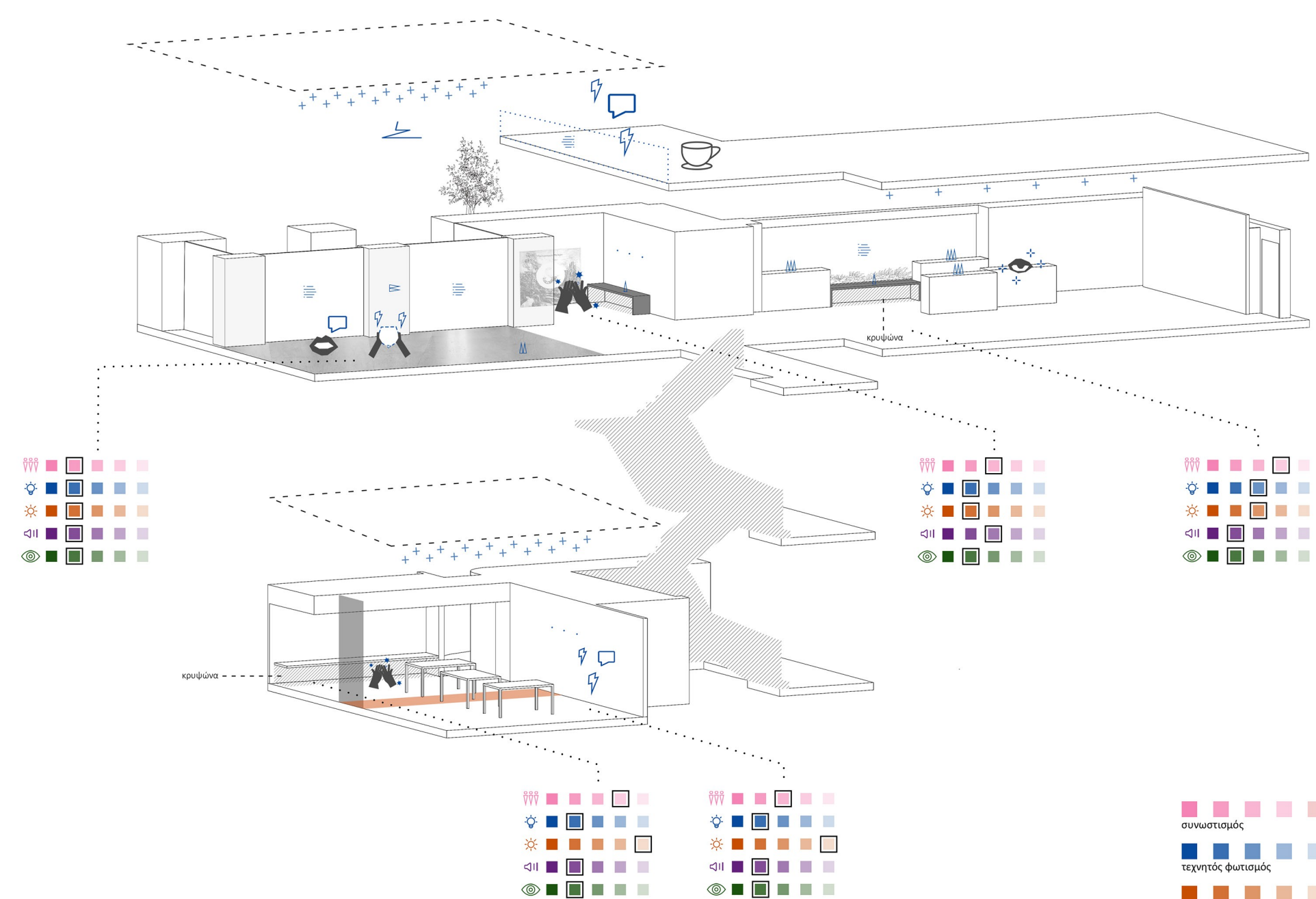
Επιβλέπων | Κωνσταντίνος Αλκέτας Ουγγρίνης
Επιμέλεια | Ρεγγίνα Σεριάτου



| Φωτογραφική απεικόνιση των χώρων του μουσείου



| Χάρτης ανάλυσης χωρικών συνθηκών



| Βιωματικός χάρτης

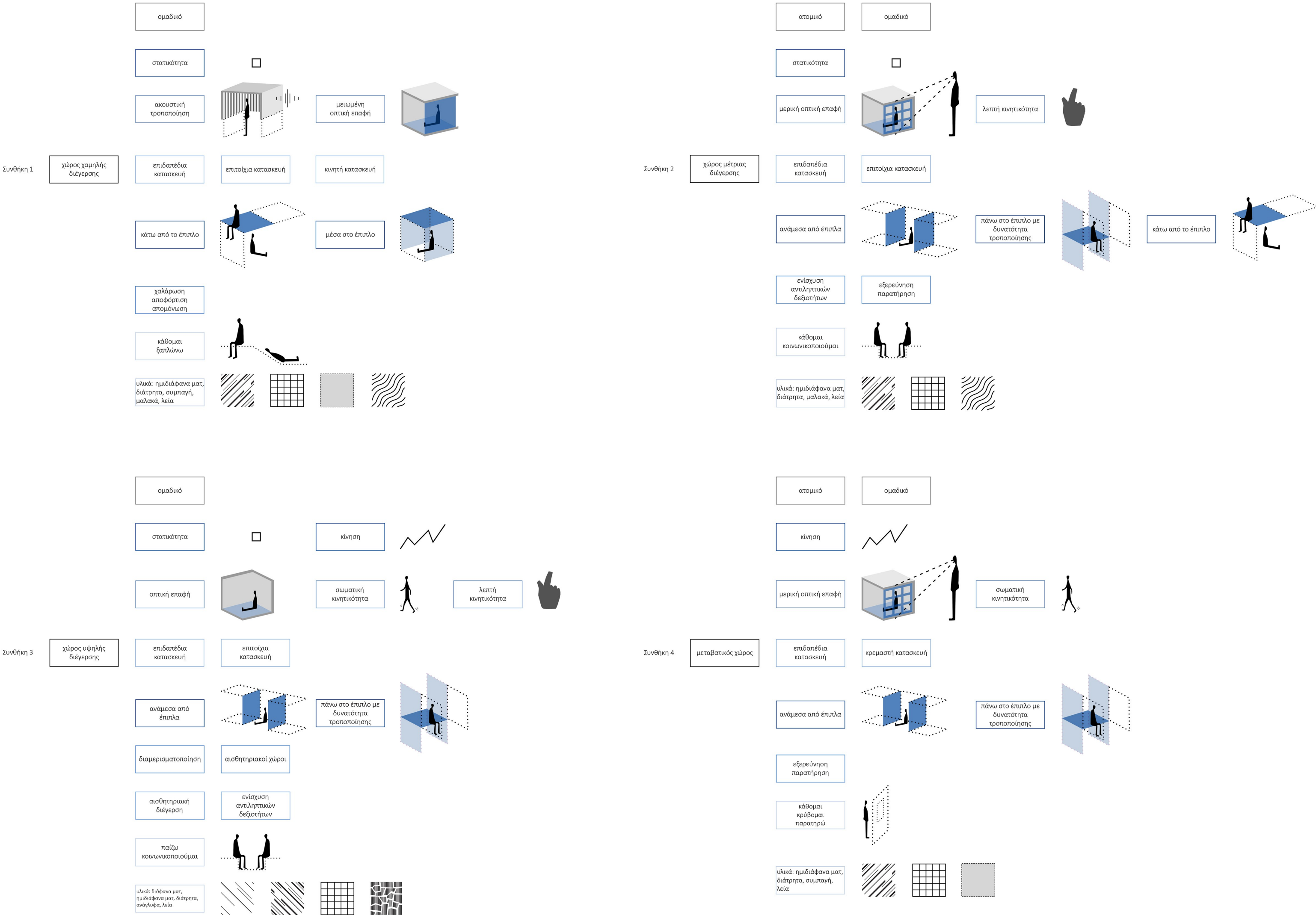
συνωστισμός

τεχνητός φωτισμός

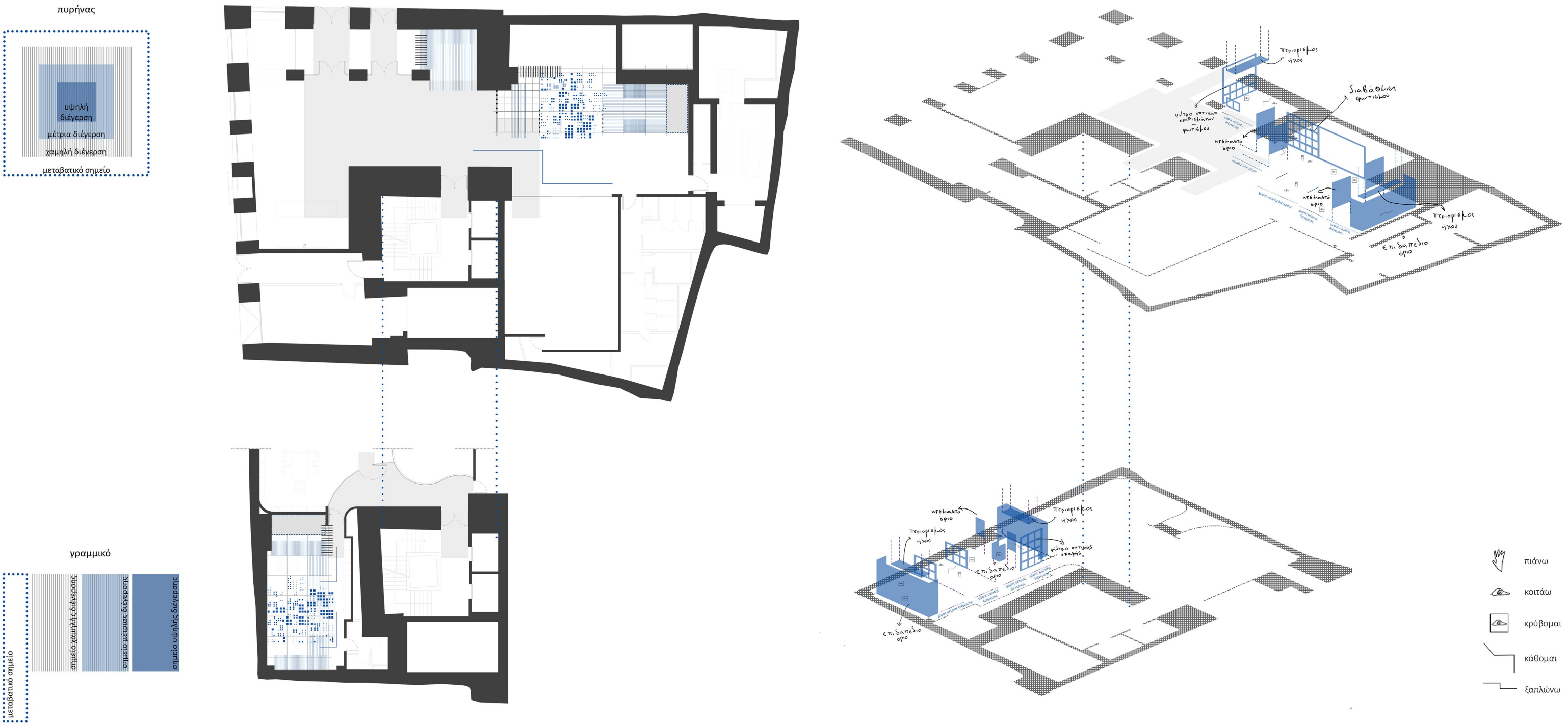
φυσικός φωτισμός

ακουστικό ερέθισμα

οπτικό ερέθισμα

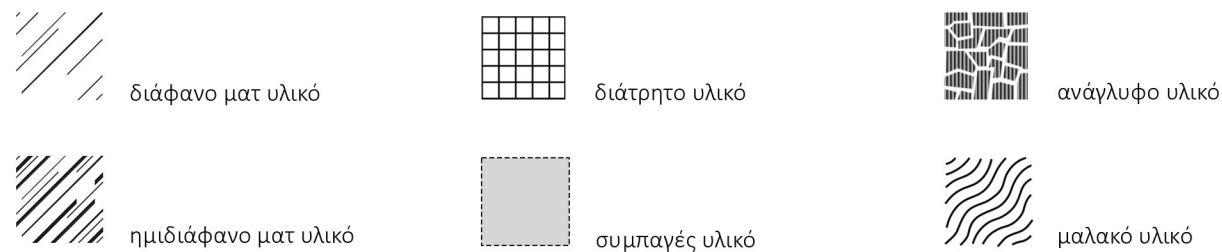


| Διάγραμμα ανάλυσης συνθηκών



| Διάγραμμα διαβαθμίσεων ερεθισμάτων

| Διάγραμμα χωρικής οργάνωσης - χωρικών ορίων



1. Translation (upward): A rectangle with vertical lines inside, labeled "upward" with an arrow pointing up.

2. Translation (diagonal): A rectangle with a grid of small circles inside, labeled "diagonal" with an arrow pointing diagonally up and to the right.

3. Translation (90 degrees): A rectangle with a horizontal line inside, labeled "90 degrees" with a curved arrow indicating a 90-degree rotation.

4. Translation (180 degrees): A rectangle with a vertical line inside, labeled "180 degrees" with a curved arrow indicating a 180-degree rotation.

5. Translation (two axes): A rectangle with a vertical line inside, labeled "translation on two axes" with a curved arrow indicating a 180-degree rotation.

6. Translation (sliding): A rectangle with a horizontal line inside, labeled "sliding" with an arrow pointing up.

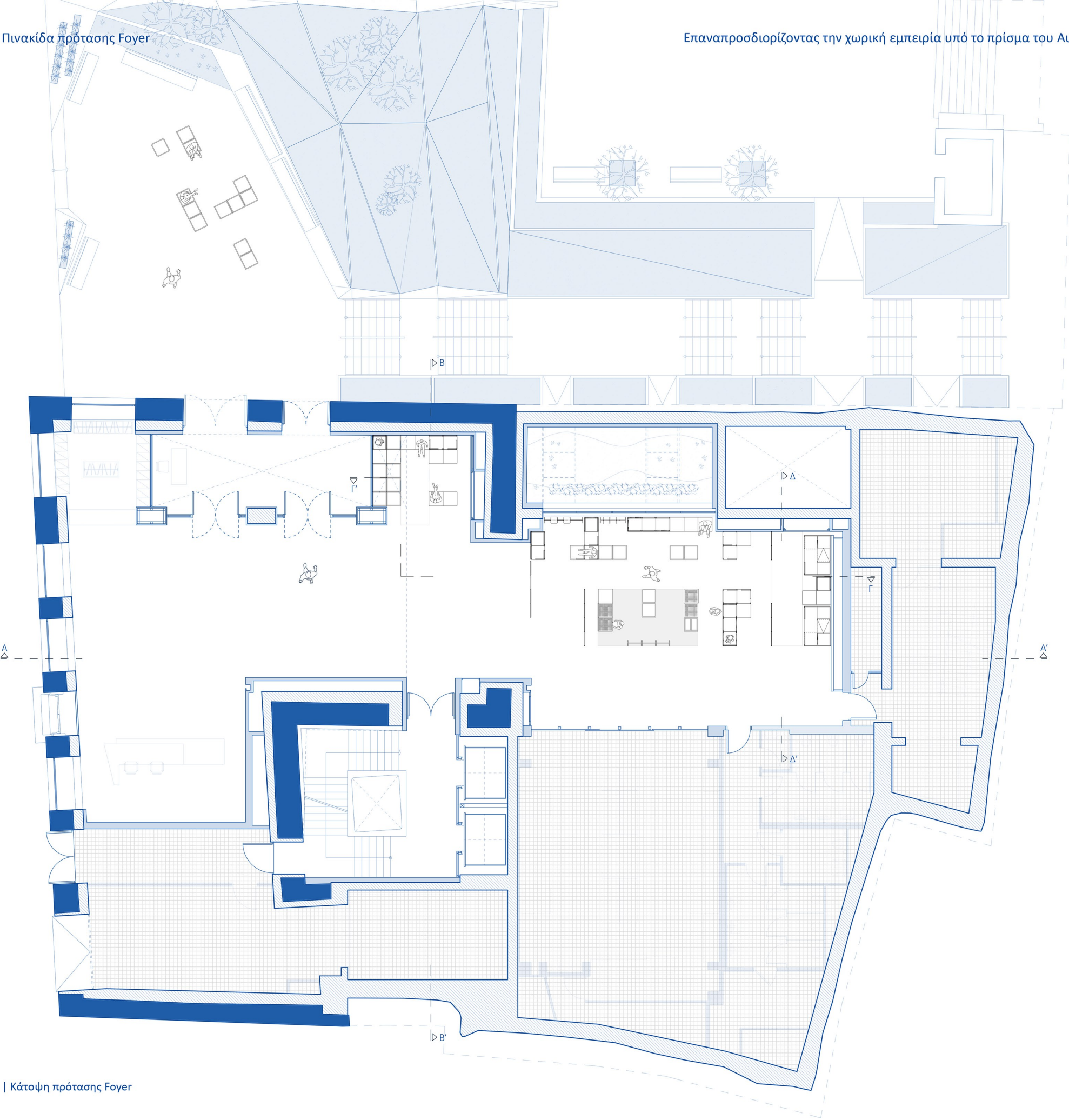
7. Translation (fixed): A rectangle with a horizontal line inside, labeled "fixed" with an arrow pointing up.

8. Translation (upward): A rectangle with a horizontal line inside, labeled "upward" with an arrow pointing up.

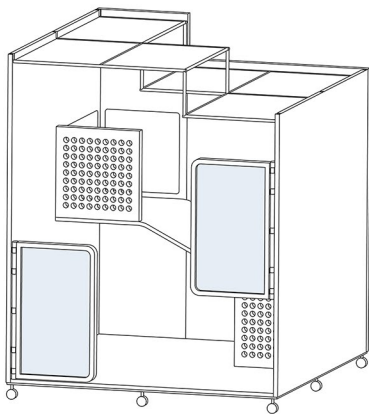
9. Translation (360 degrees): A rectangle with a horizontal line inside, labeled "360 degrees" with a curved arrow indicating a 360-degree rotation.

10. Translation (upward): A rectangle with a horizontal line inside, labeled "upward" with an arrow pointing up.

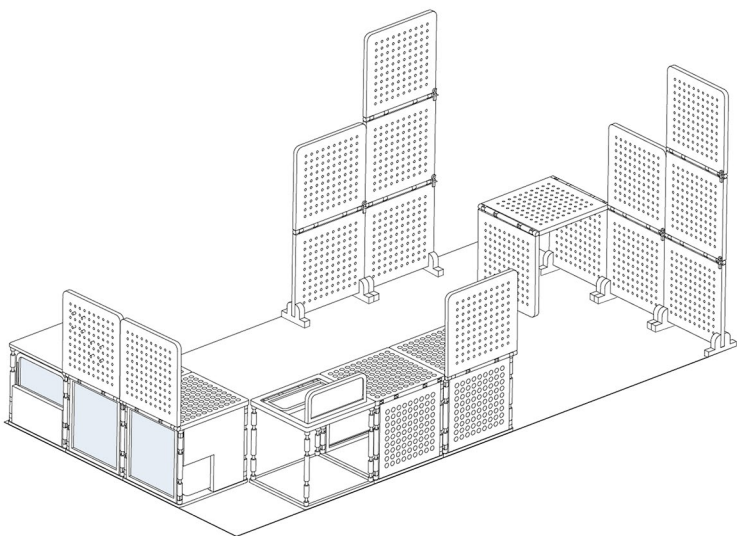
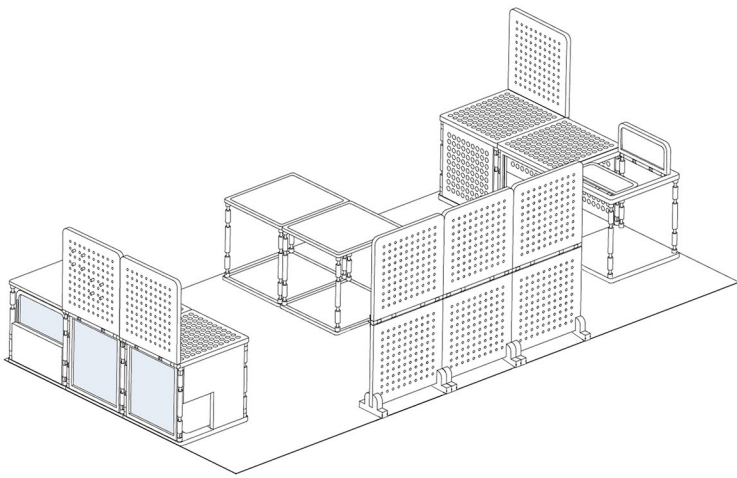
| Λεξιλόγιο κατασκευής



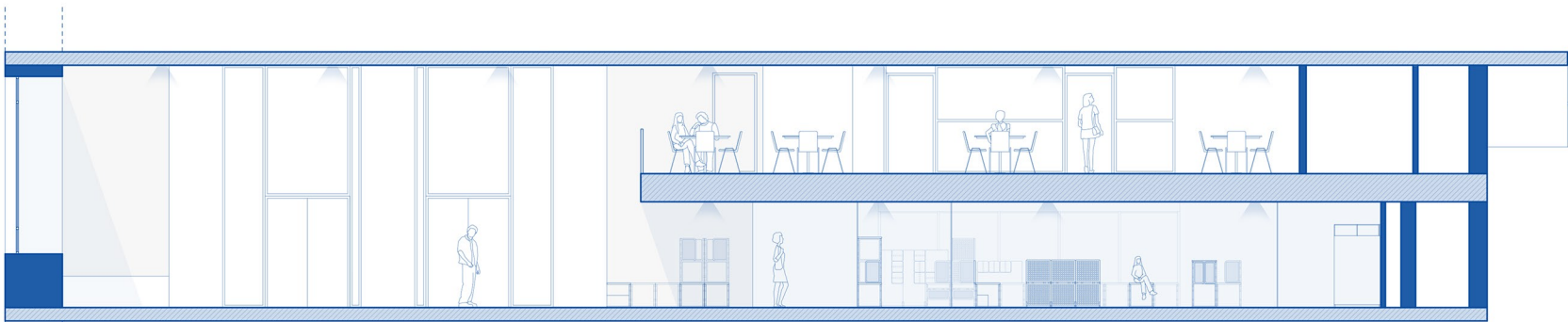
| Κάτοψη πρότασης Foyer



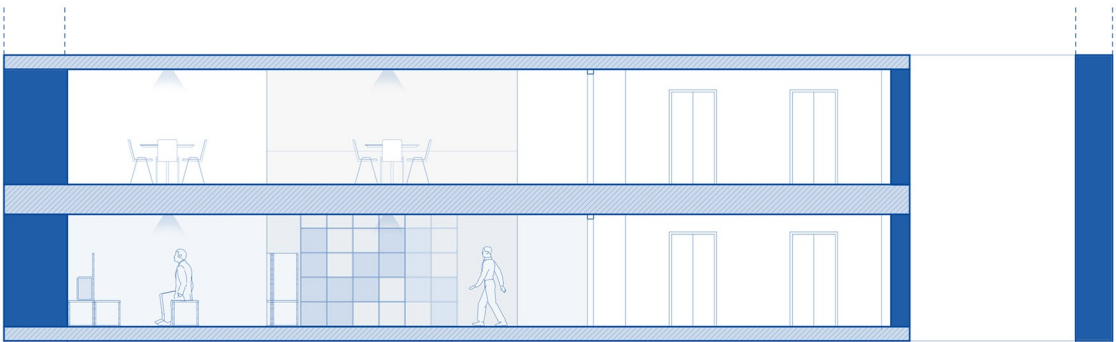
| Σημείο χαμηλής διέγερσης



| Σενάρια διάταξης σημείου υψηλής διέγερσης



| A - A'



| B - B'

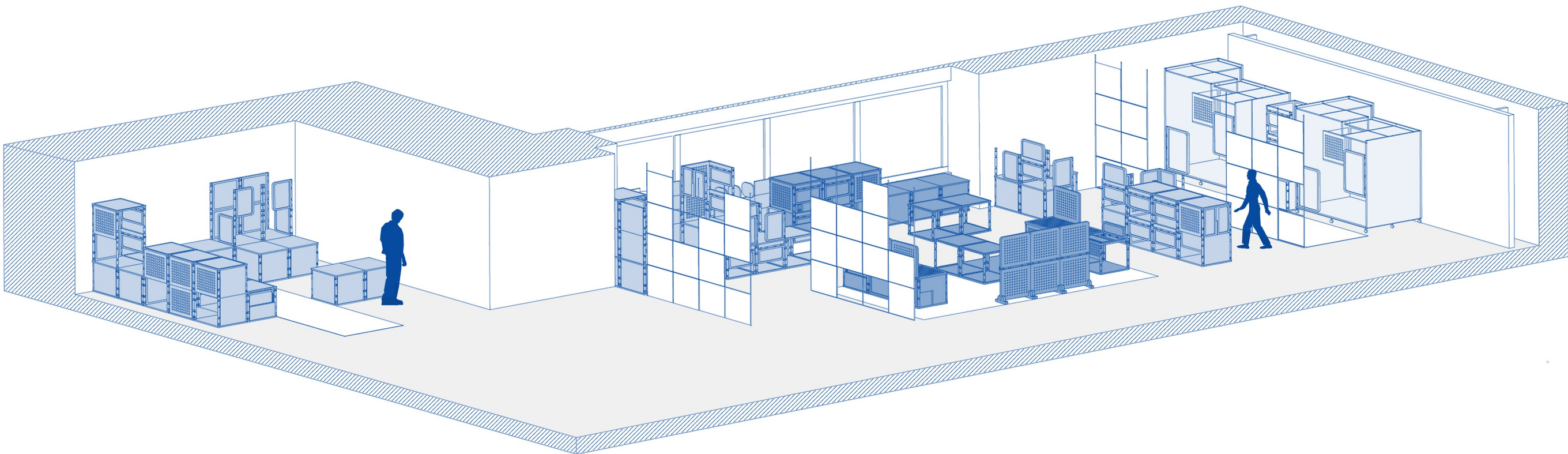


| Γ - Γ'

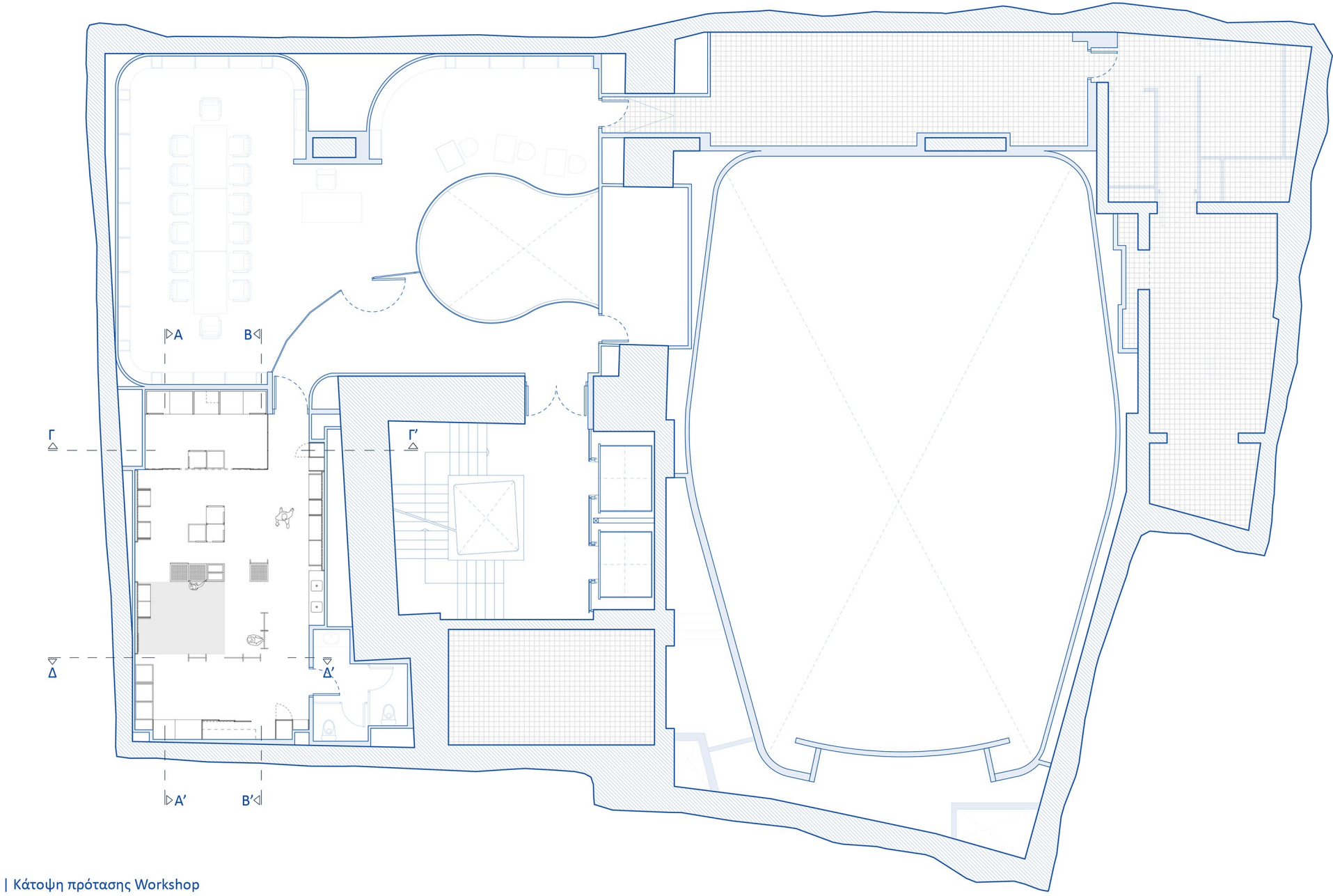


| Δ - Δ'

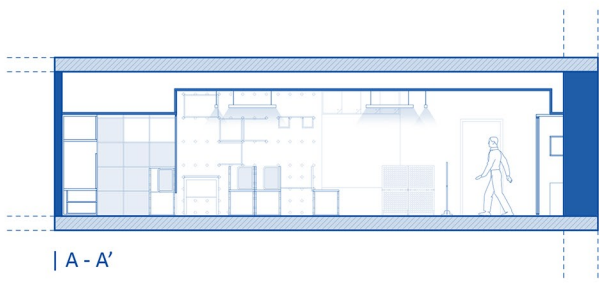
| Τομές



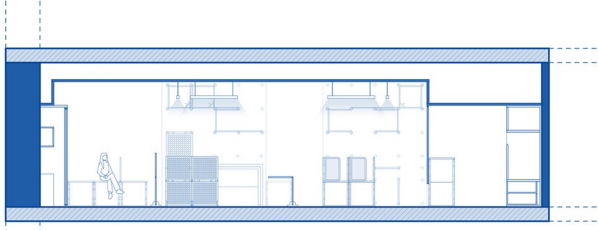
| Προοπτικό



| Κάτοψη πρότασης Workshop



| A - A'



| B - B'

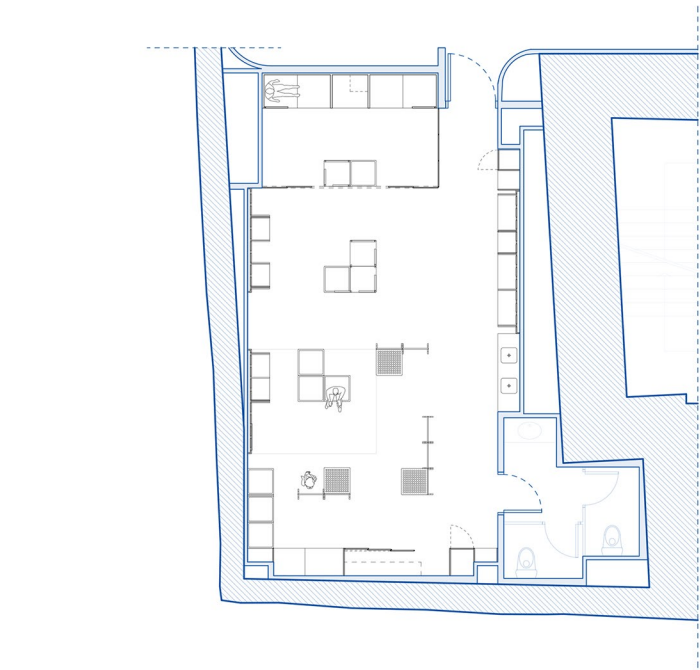


| Γ - Γ'

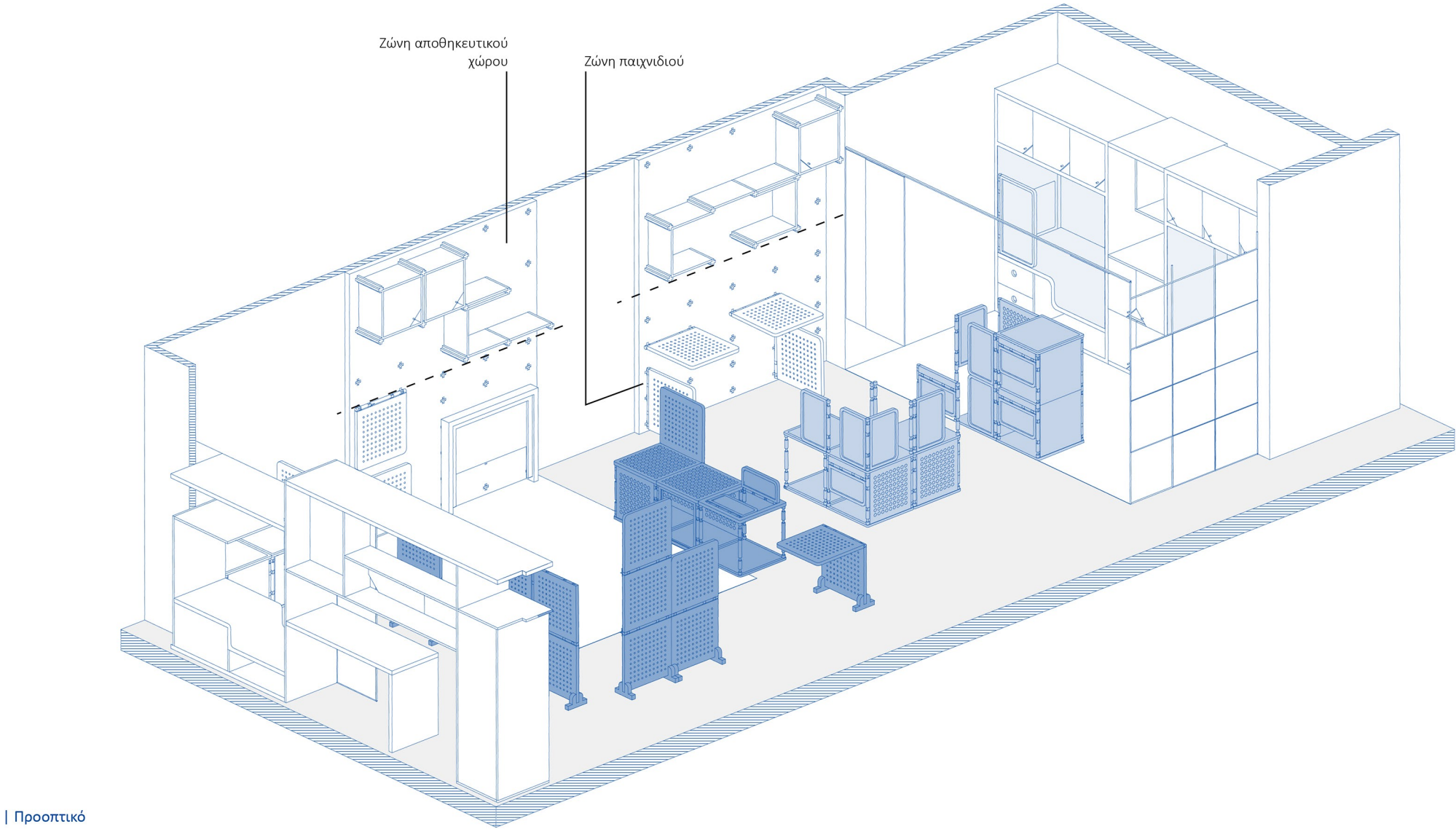
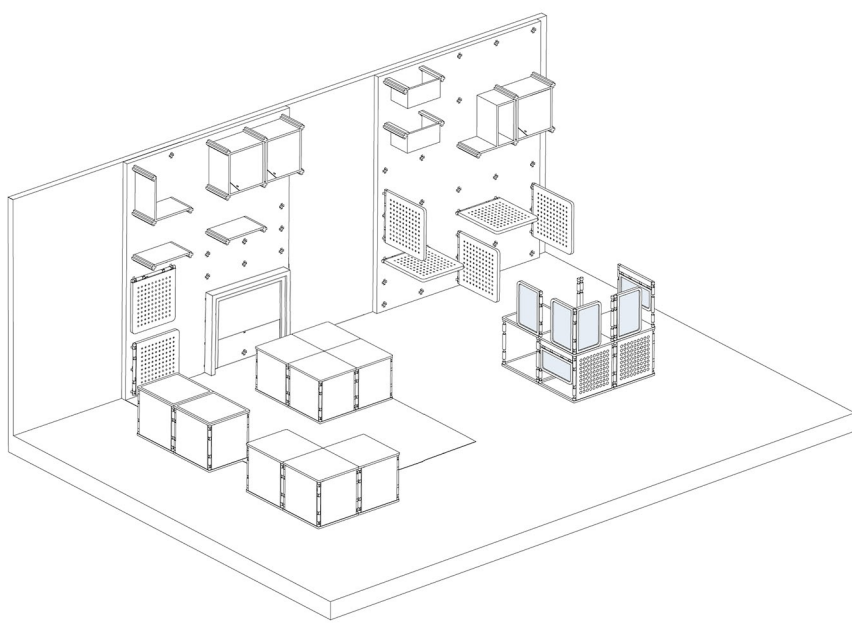
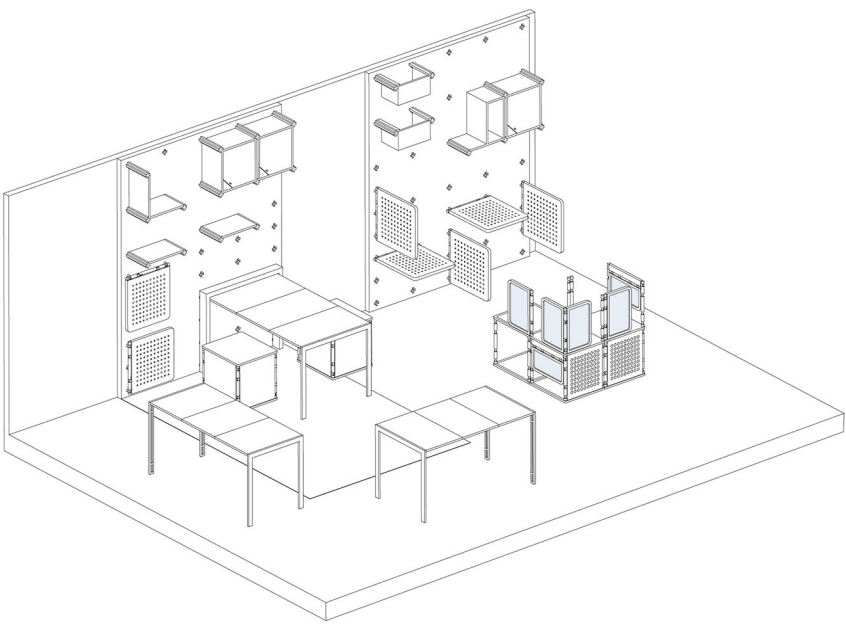
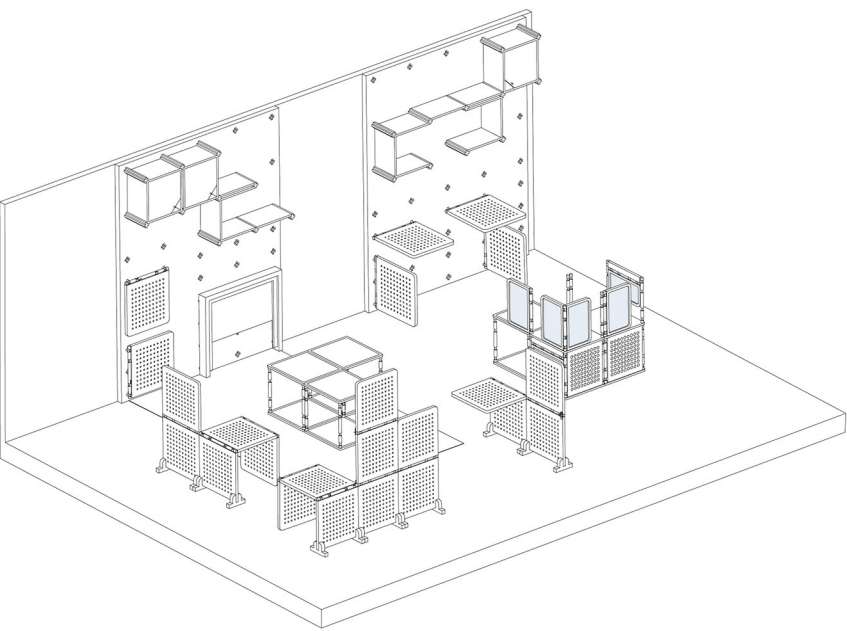
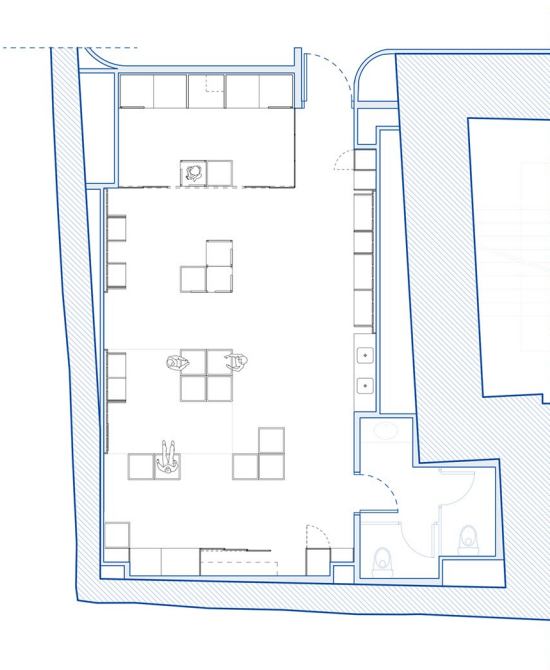
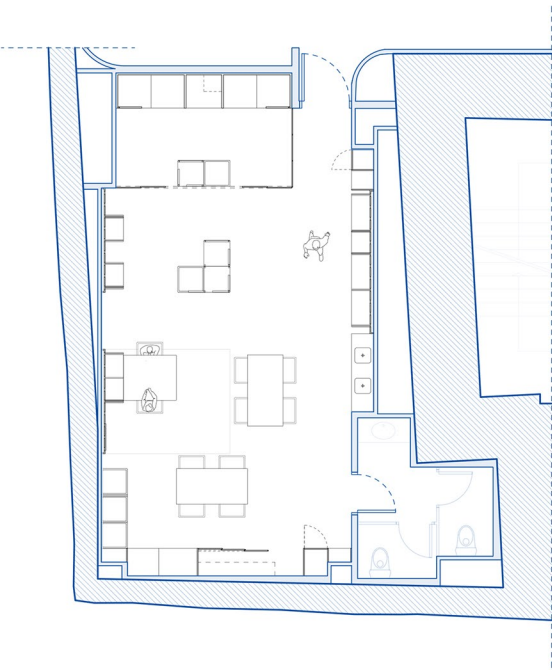


| Γ - Γ'

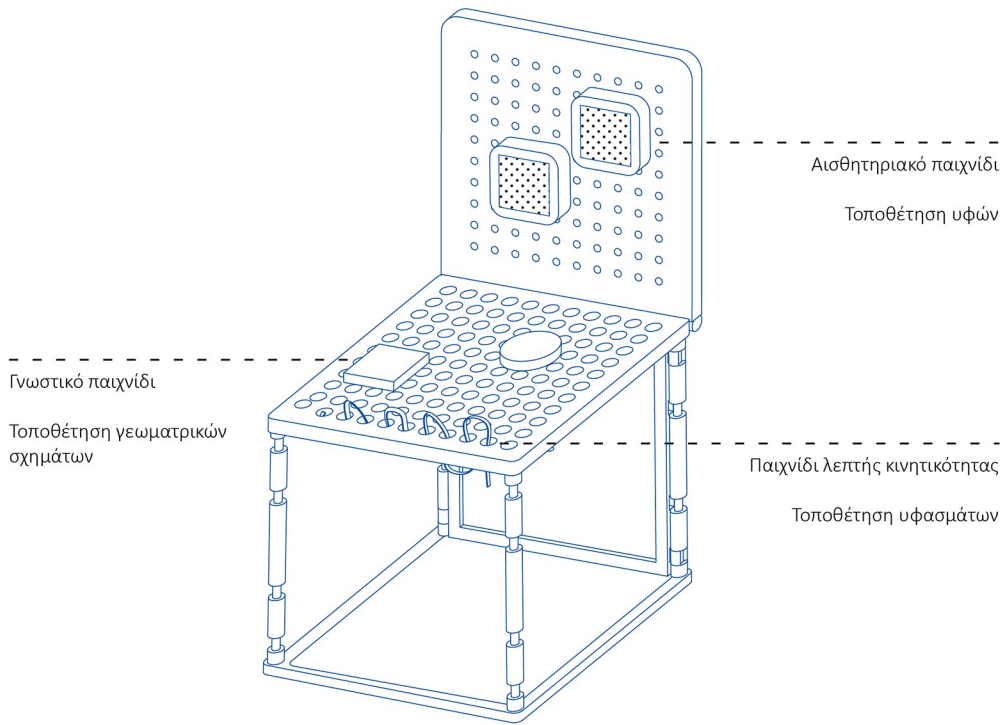
| Τομές

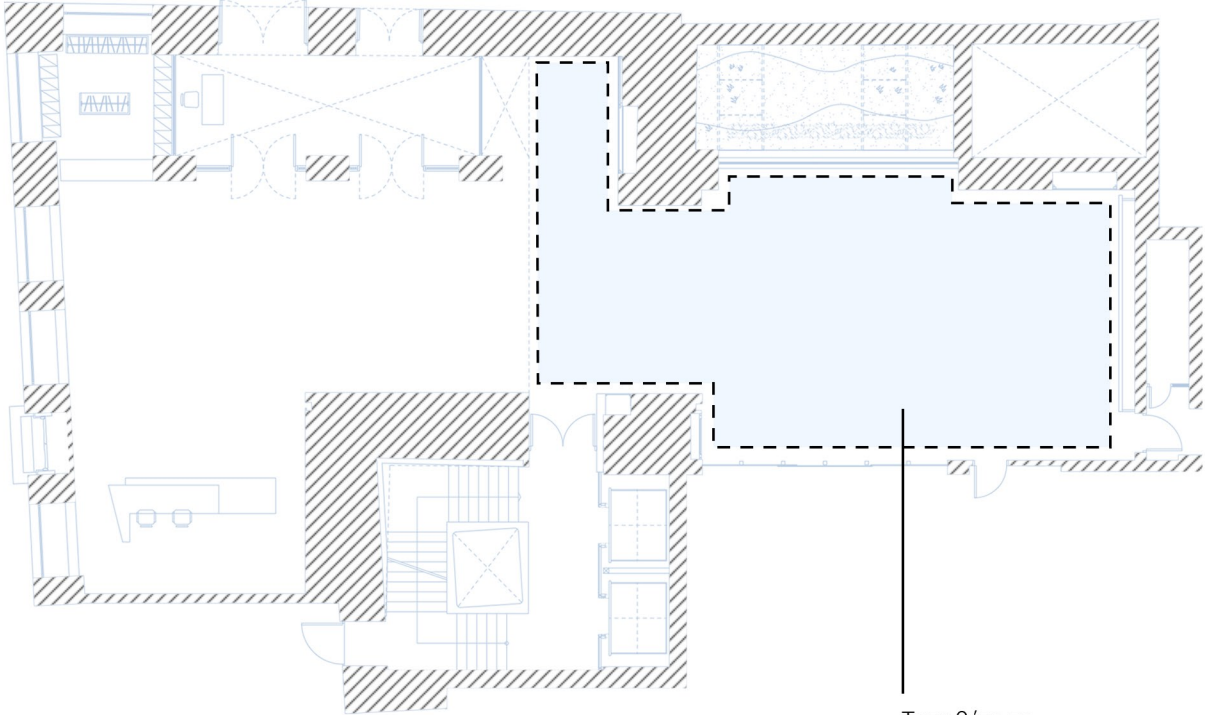


| Σενάρια διάταξης Workshop



| Προοπτικό





Τοποθέτηση
ηχοαπορροφητικής
διάτρητης γυψοσανίδας

| Κατασκευαστική λεπτομέρεια οροφής Foyer 1:10

Σοβάς
Απλή
γυψοσανίδα
1,25 εκ.

Κρυφός
φωτισμός
LED

Ανάρτηση
οροφής

Μεταλλική
κατασκευή

Πετροβάμβακας

Διάτρητη
γυψοσανίδα 1,25 εκ.

Τοποθέτηση κρυφού
ρυθμιζόμενου
φωτισμού LED

Τοποθέτηση
ηχοαπορροφητικής
διάτρητης γυψοσανίδας

σημείο 2

σημείο 1

| Κατασκευαστική λεπτομέρεια οροφής Workshop 1:10

Κρυφός
ρυθμιζόμενος
φωτισμός
LED

Κλιματισμός
με ηχοπαγίδα

Ανάρτηση
οροφής

Μεταλλική
κατασκευή

Πετροβάμβακας

Διάτρητη
γυψοσανίδα 1,25 εκ.

σημείο 1

Απλή
γυψοσανίδα
1,25 εκ.

Κρυφός
ρυθμιζόμενος
φωτισμός
LED

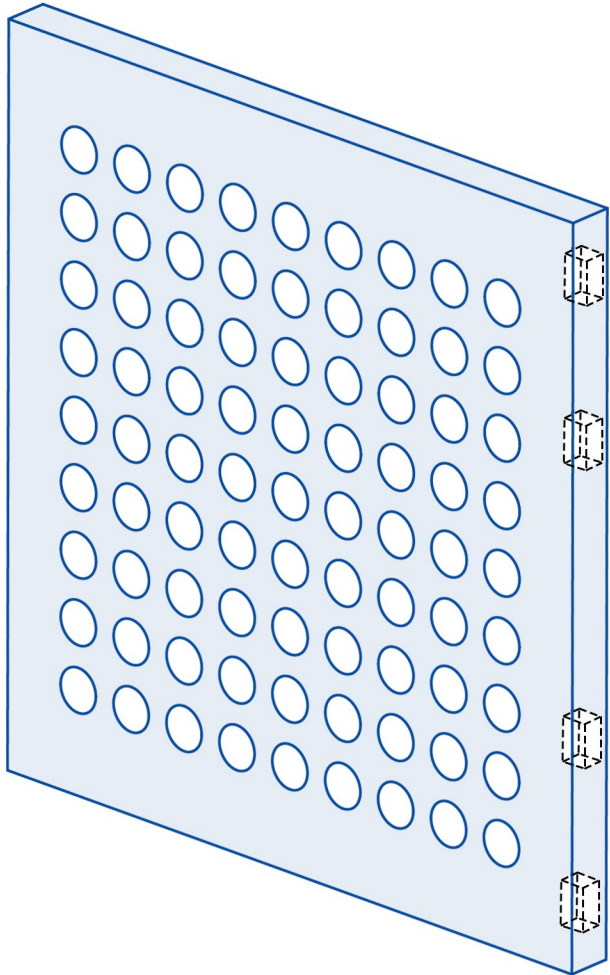
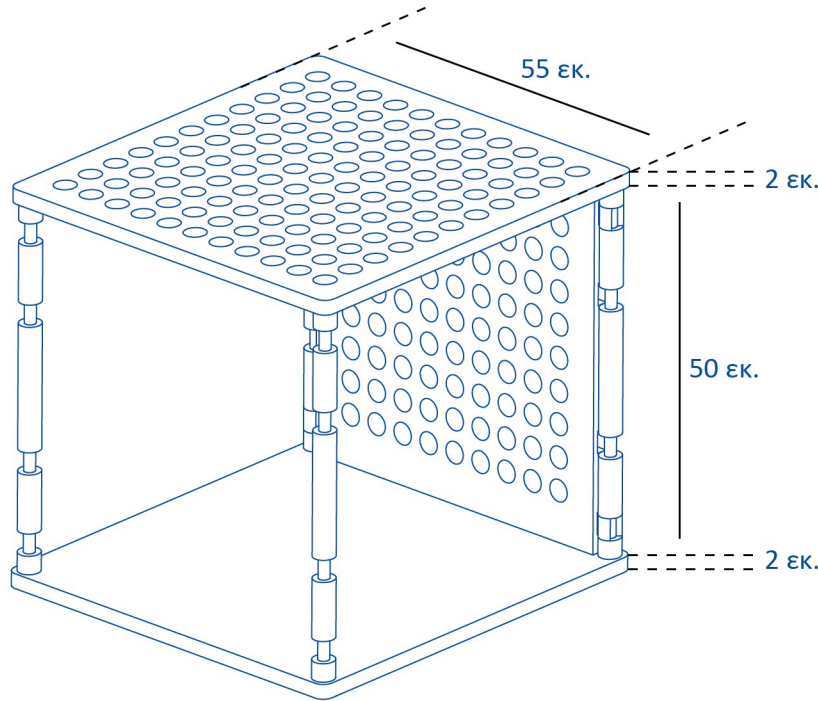
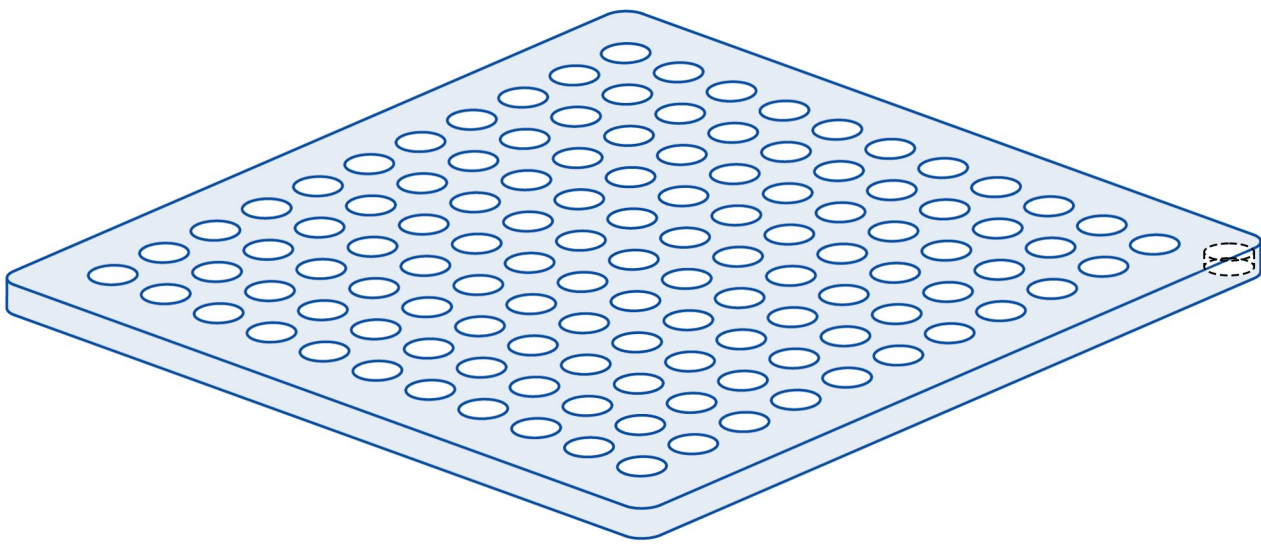
Ανάρτηση
οροφής

Μεταλλική
κατασκευή

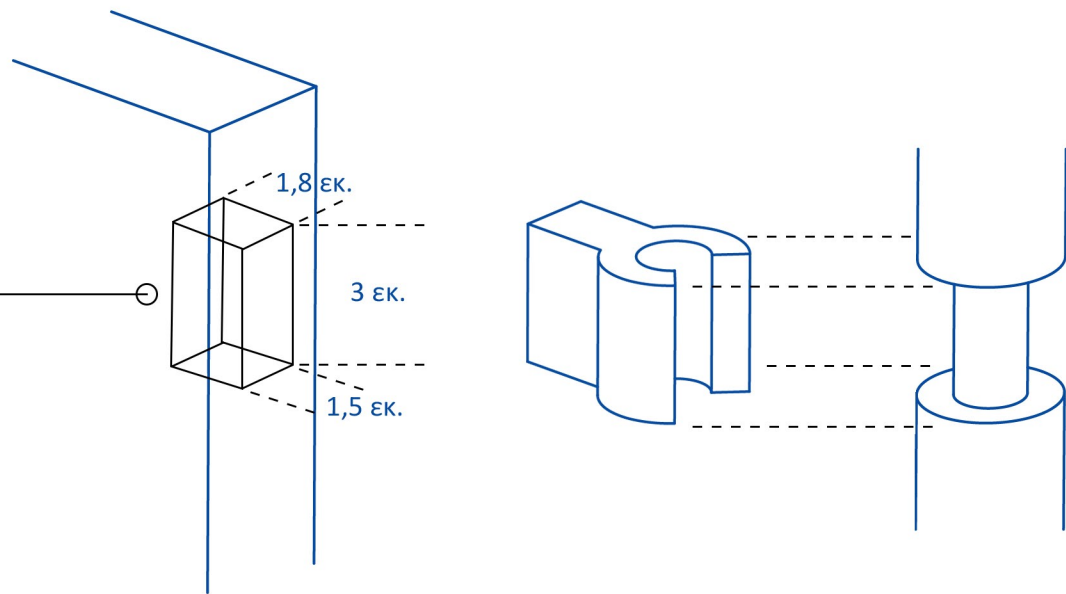
Πετροβάμβακας

Διάτρητη
γυψοσανίδα 1,25 εκ.

σημείο 2



Τοποθέτηση γάντζου
στην εσοχή

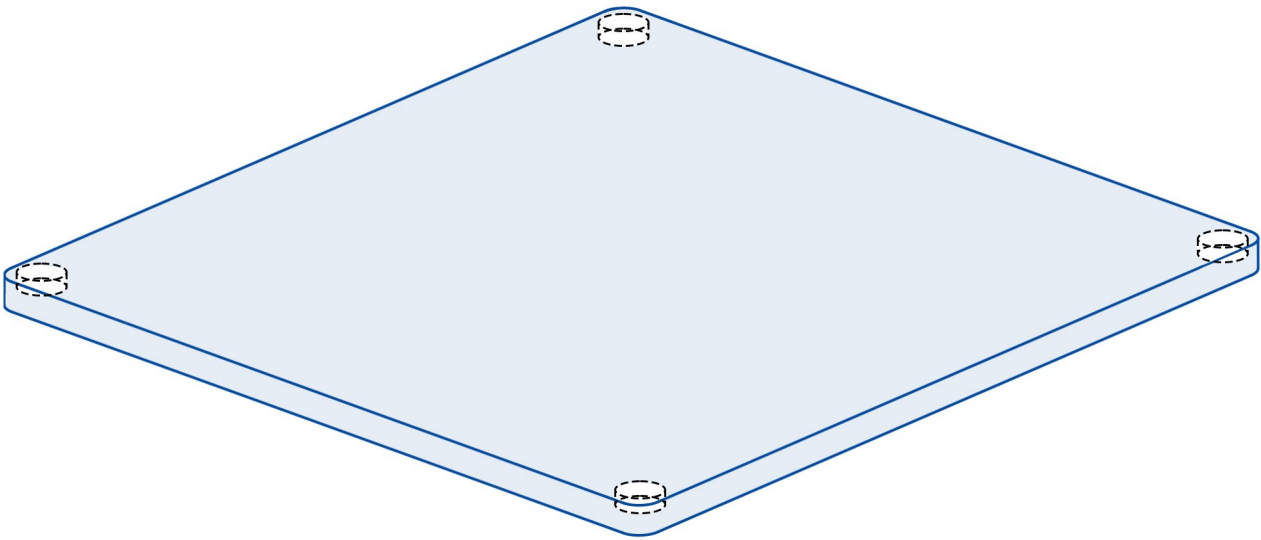
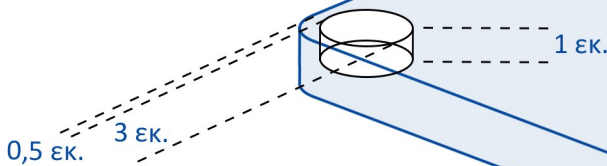


Διάμετρος 3 εκ.

Διάμετρος 1,5 εκ.



Τοποθέτηση σκελετού
στην εσοχή





| Σημείο στάσης 1



| Σημείο στάσης 2



