



Περιοχή μελέτης

ΙΣΤΟΡΙΚΑ ΣΤΟΙΧΕΙΑ

Η “Βαμβακουργία Νέας Φιλαδέλφειας” ιδρύθηκε το 1935 με την επωνυμία “Α.Ε. Ελληνικά Κλωστήρια Υίων Τεγόπουλου” από τον Σ. Τεγόπουλο. Το 1947 μετονομάστηκε σε “Βαμβακουργία Νέας Φιλαδέλφειας Α.Ε.” και το διοικητικό συμβούλιο άλλαξε, ενώ το 1957, χρονιά διακοπής της λειτουργίας του, περιήλθε στην ιδιοκτησία της εταιρείας Μπριτάννια, το εργοστάσιο της οποίας βρίσκεται απέναντί του. Το εργοστάσιο απασχολούσε 350 εργάτες, εκ των οποίων το 80% ήταν γυναίκες του γύρω συναισισμού, ενώ ήταν από τα πρώτα που εφάρμοσαν το οκτάωρο στις συνθήκες εργασίας. Αντικείμενο της επιχείρησης αποτελούσαν οι κλωστές και τα βαμβακονήματα για αποκλειστική χρήση της καλτσοποιίας, της πλεκτοποιίας και της υφαντουργίας.

Το εργοστάσιο βρίσκεται στην περιοχή της Νέας Φιλαδέλφειας όπου από το 1927 εγκαταστάθηκαν πρόσφυγες από τη Μικρά Ασία. Το ρέμα Ποδονίφτης ή Γιαμπουρλά στα όρια με τη Νέα Ιωνία οδήγησε στη βιομηχανική ανάπτυξη, αρχικά της Νέας Ιωνίας και αργότερα στις αρχές της δεκαετίας του 1930 της Νέας Φιλαδέλφειας με τη δημιουργία των εργοστασίων “Εσπερος” το 1929, “Μπριτάννια (Α.Ε BRITANNIA Αγγλική Ερριουργία εν Ελλάδι)” το 1931 και “Α.Ε. Ελληνικά Κλωστήρια Υίων Τεγόπουλου” το 1935.

Το 2012 χαρακτηρίστηκαν διατηρητέα μνημεία το κέλυφος του κυρίως κτιρίου της Βαμβακουργίας, η καμινάδα και το λεβητοστάσιο.



ΒΟΡΕΙΑ ΟΨΗ



ΑΝΑΤΟΛΙΚΗ ΟΨΗ



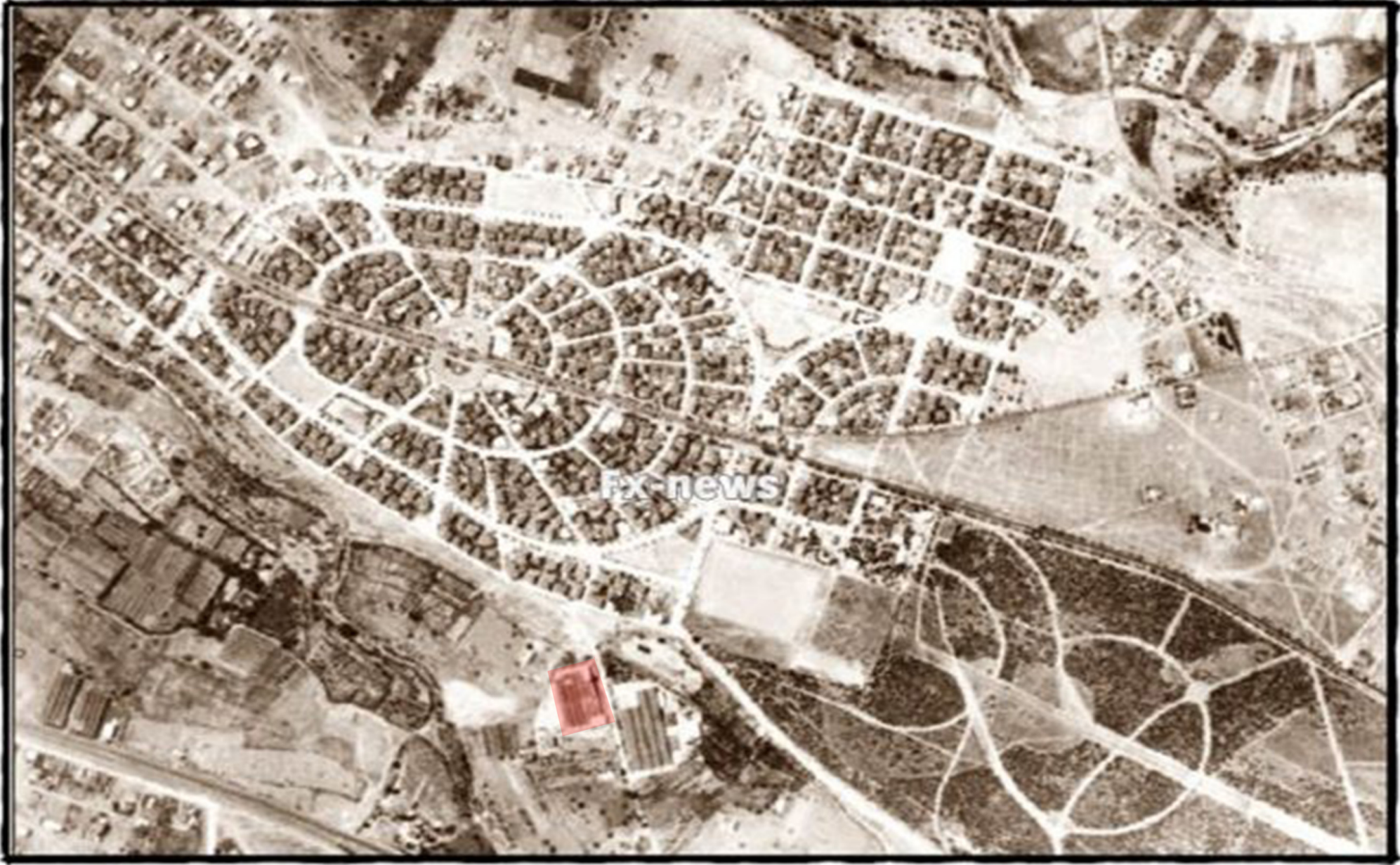
ΝΟΤΙΑ ΟΨΗ



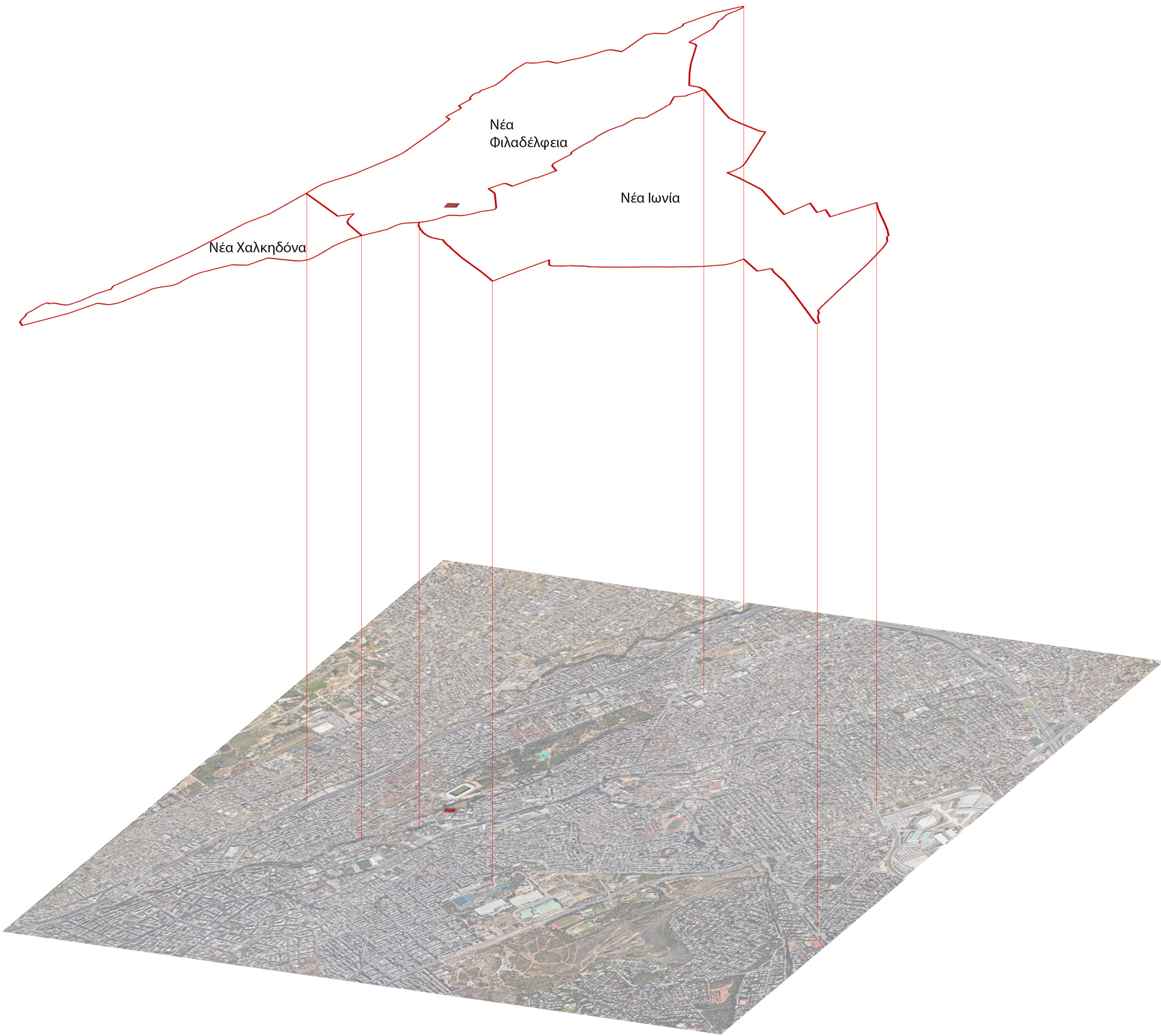
ΑΠΟΨΕΙΣ ΠΕΡΙΒΑΛΛΟΝΤΑ ΧΩΡΟΥ



Αποψη της Νέας Φιλαδέλφειας το 1933. Με κόκκινο σημειώνεται η θέση της Βαμβακουργίας Νέας Φιλαδέλφειας
Πηγή: <https://ppied-museumfx.gr>



Αεροφωτογραφία της Νέας Φιλαδέλφειας το 1937. Με κόκκινο σημειώνεται το κτίριο της Βαμβακουργίας Νέας Φιλαδέλφειας.
Πηγή: <https://www.filadelfia-xalkidona.gr>

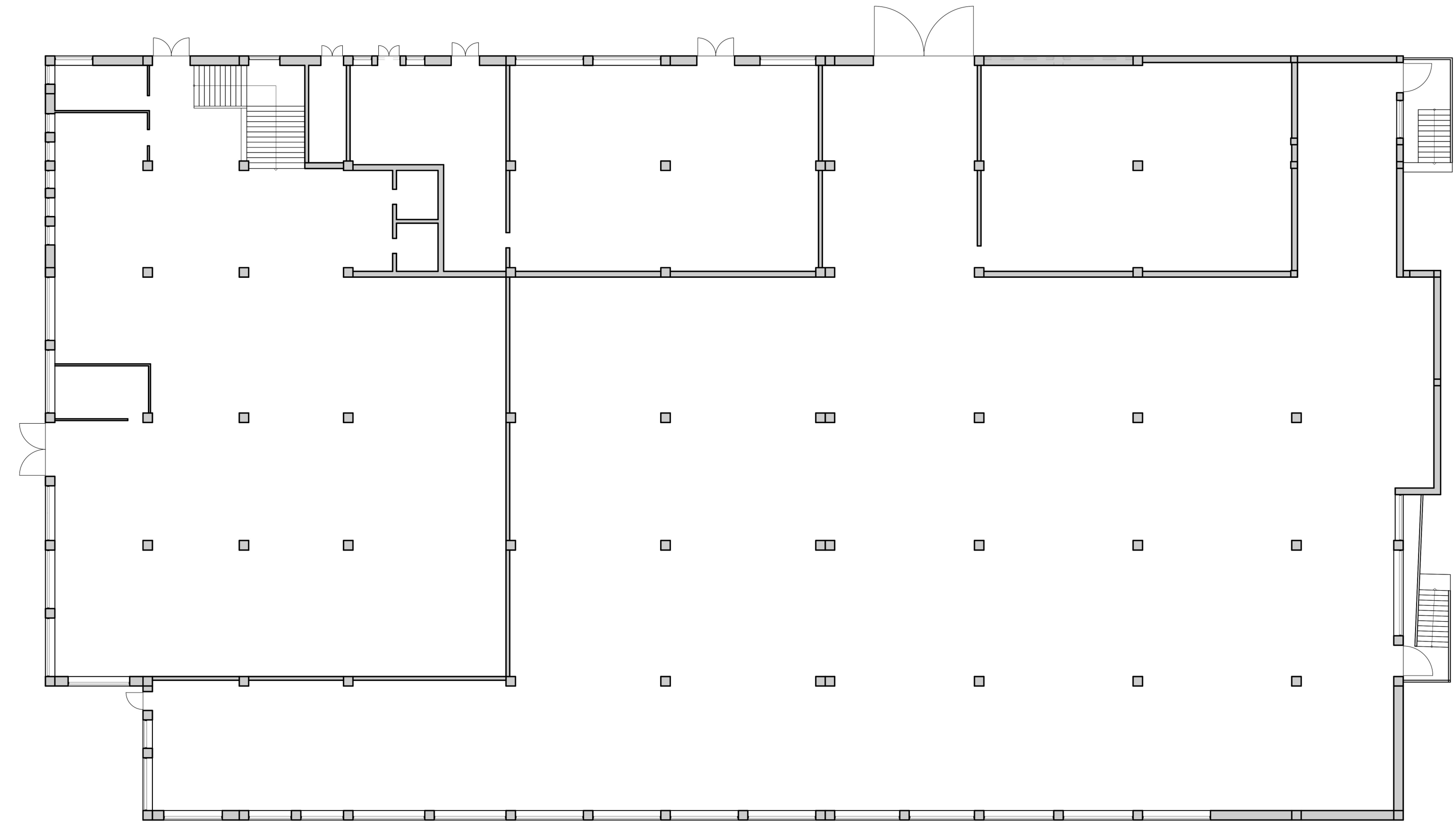
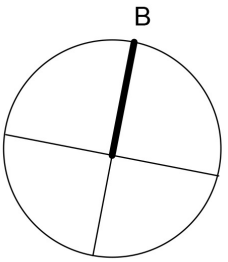


Όρια γειτονικών περιοχών της Νέας Φιλαδέλφειας

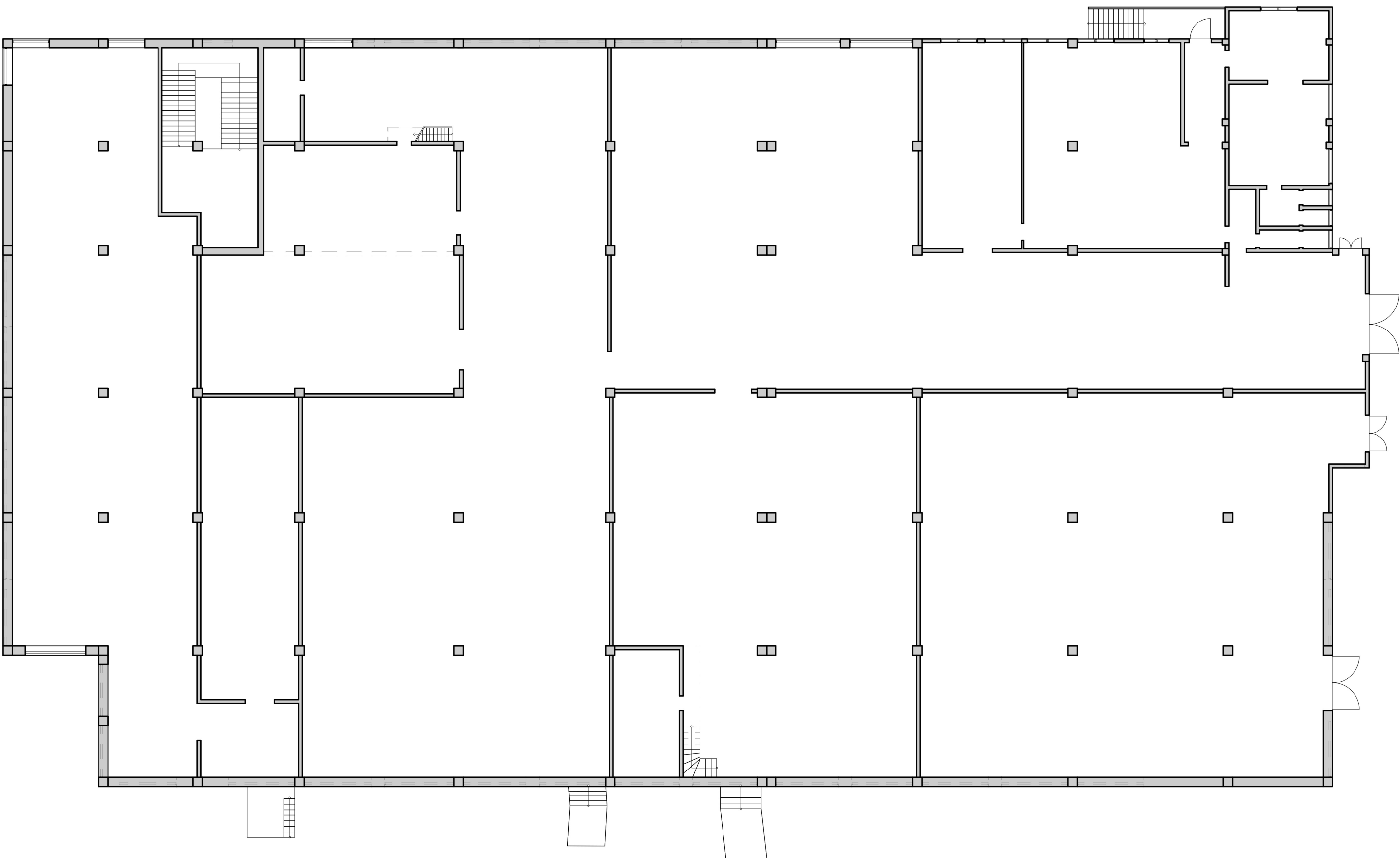


- δόμος ήπιας κυκλοφορίας
- δευτερεύον οδικό δίκτυο
- κύρια οδικό δίκτυο

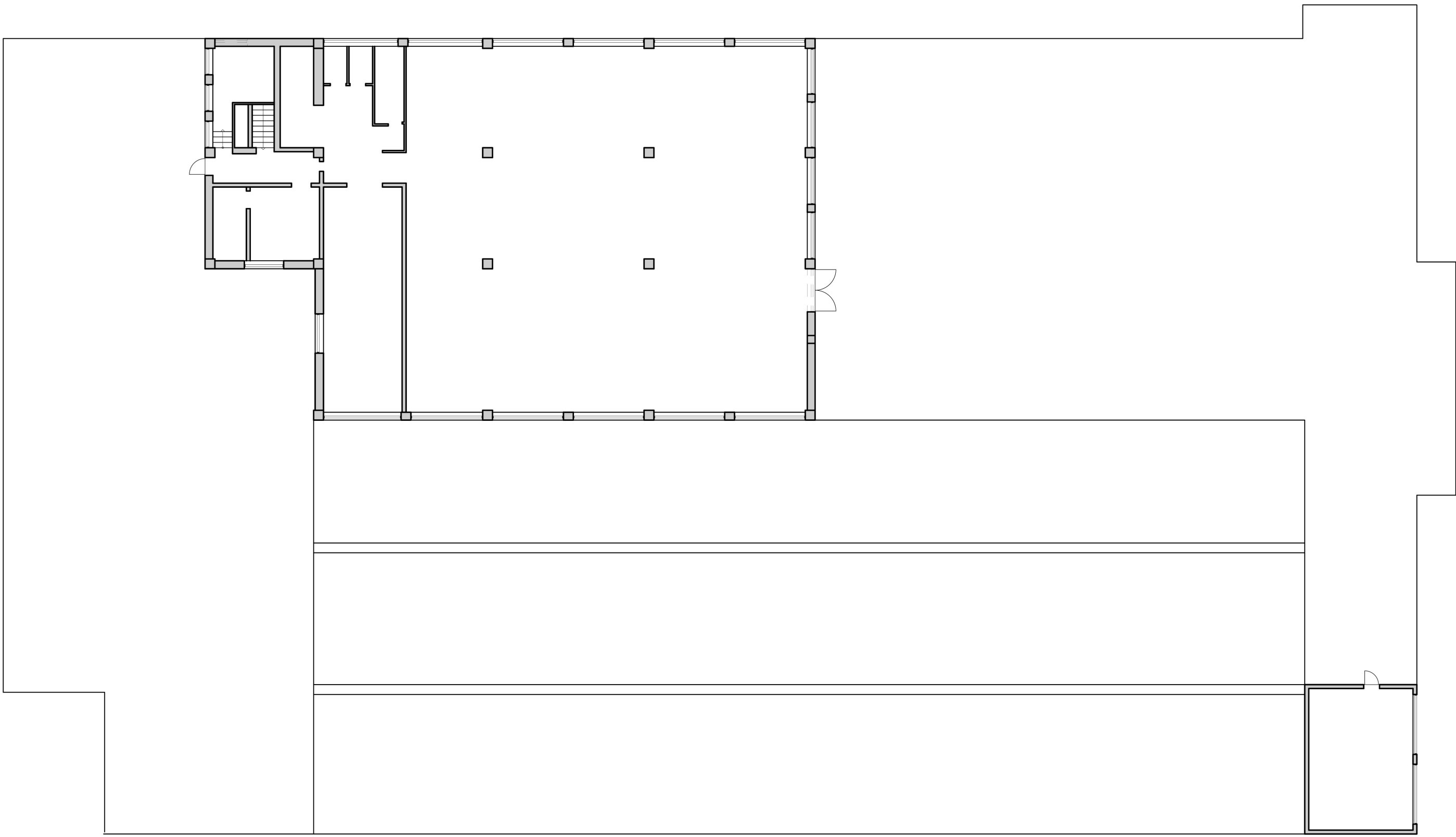
ΥΦΙΣΤΑΜΕΝΗ ΚΑΤΑΣΤΑΣΗ



ΚΑΤΟΨΗ ΥΠΟΓΕΙΟΥ ΜΕ ΤΜΗΜΑ ΤΟΥ ΣΤΟ ΕΠΙΠΕΔΟ ΤΟΥ ΕΔΑΦΟΥΣ
κλίμακα: 1.200



ΚΑΤΟΨΗ ΙΣΟΓΕΙΟΥ ΜΕ ΤΜΗΜΑ ΤΟΥ ΥΠΕΡΥΨΩΜΕΝΟ
κλίμακα: 1.200



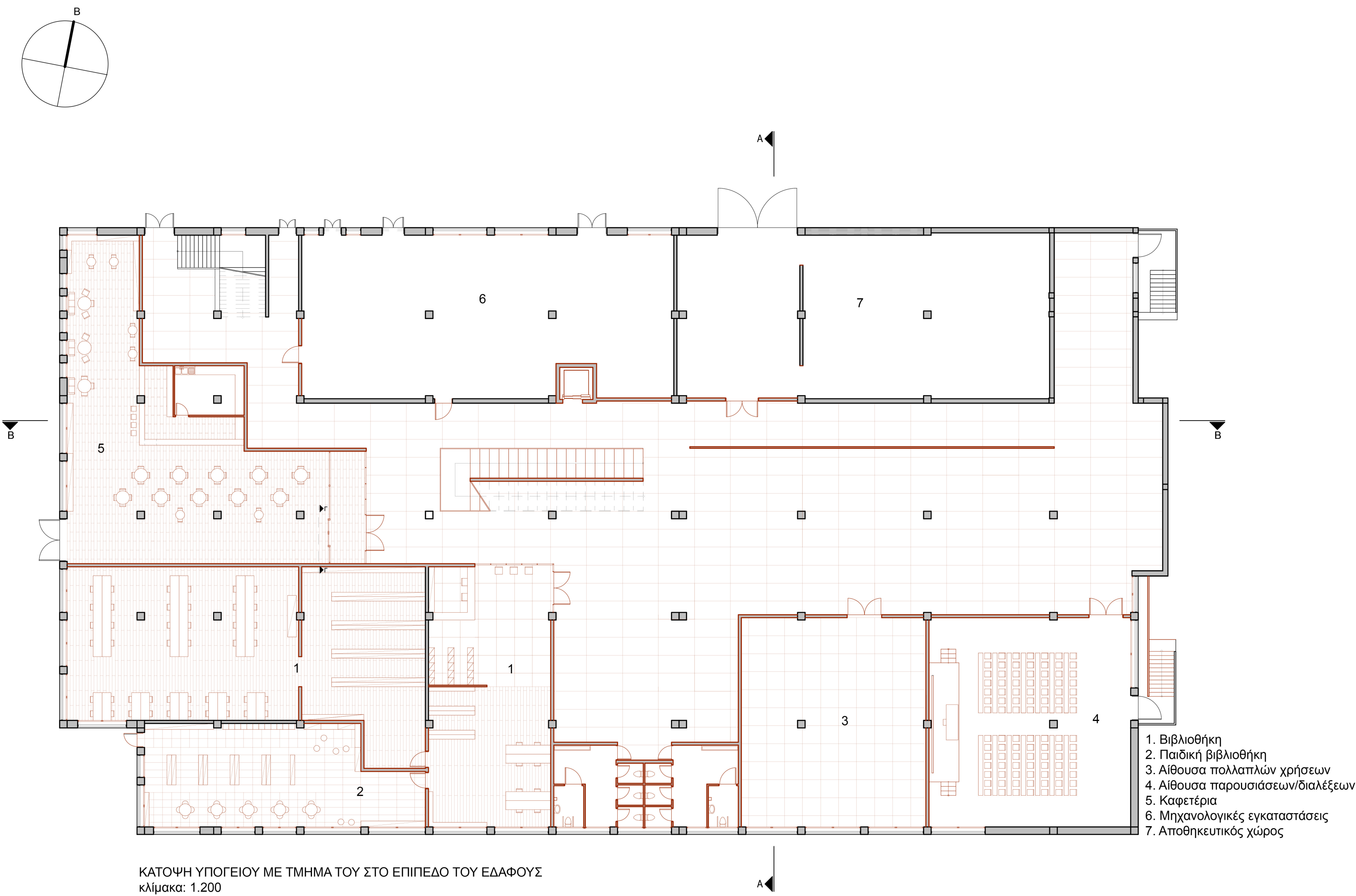
ΚΑΤΟΨΗ ΟΡΟΦΟΥ
κλίμακα: 1.200



ΑΠΟΨΕΙΣ ΕΣΩΤΕΡΙΚΑ ΤΟΥ ΚΤΙΡΙΟΥ



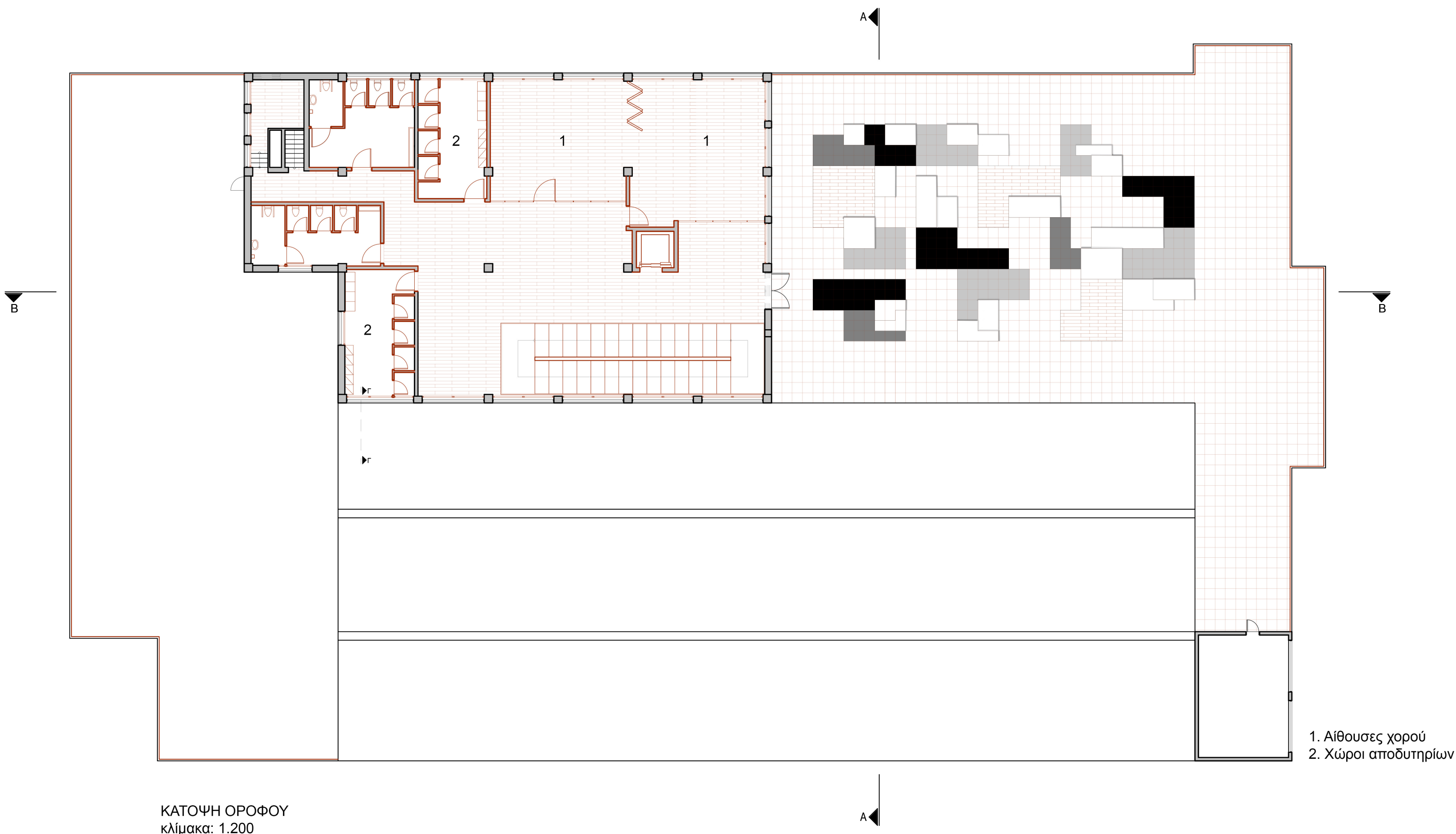
ΠΡΟΤΑΣΗ ΕΠΕΜΒΑΣΗΣ



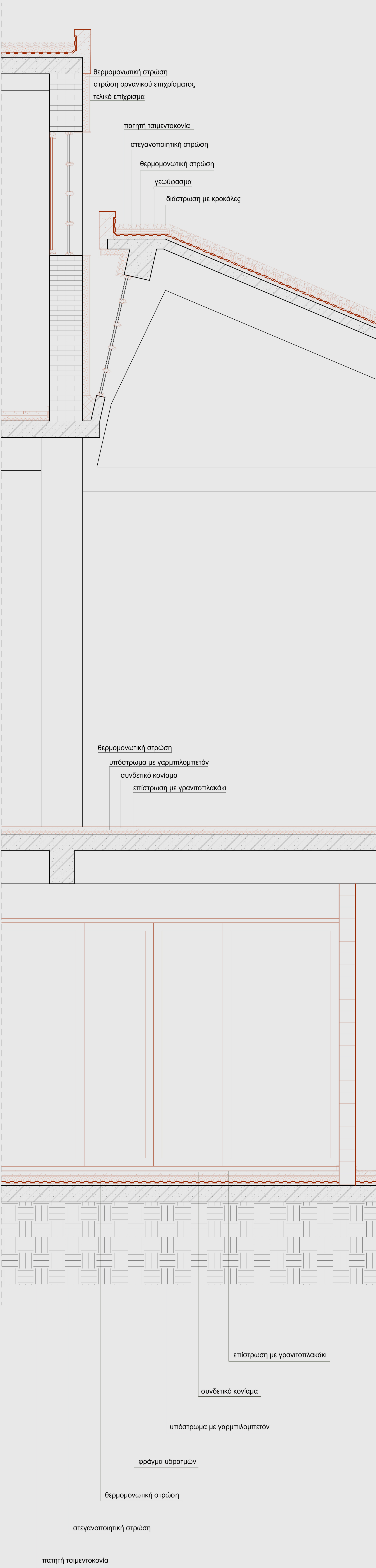
ΚΑΤΟΠΗ ΥΠΟΓΕΙΟΥ ΜΕ ΤΜΗΜΑ ΤΟΥ ΣΤΟ ΕΠΙΠΕΔΟ ΤΟΥ ΕΔΑΦΟΥΣ
κλίμακα: 1.200



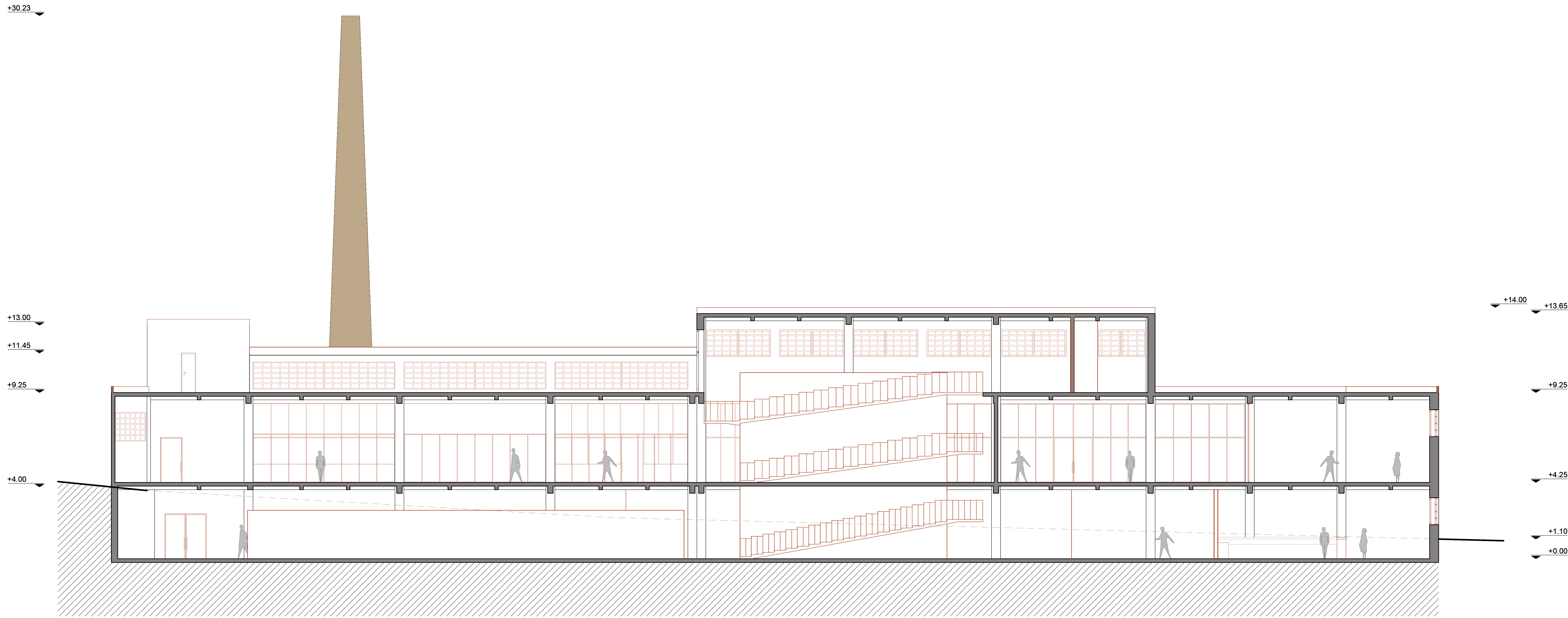
ΚΑΤΟΠΗ ΙΣΟΓΕΙΟΥ ΜΕ ΤΜΗΜΑ ΤΟΥ ΥΠΕΡΥΨΩΜΕΝΟ
κλίμακα: 1.200



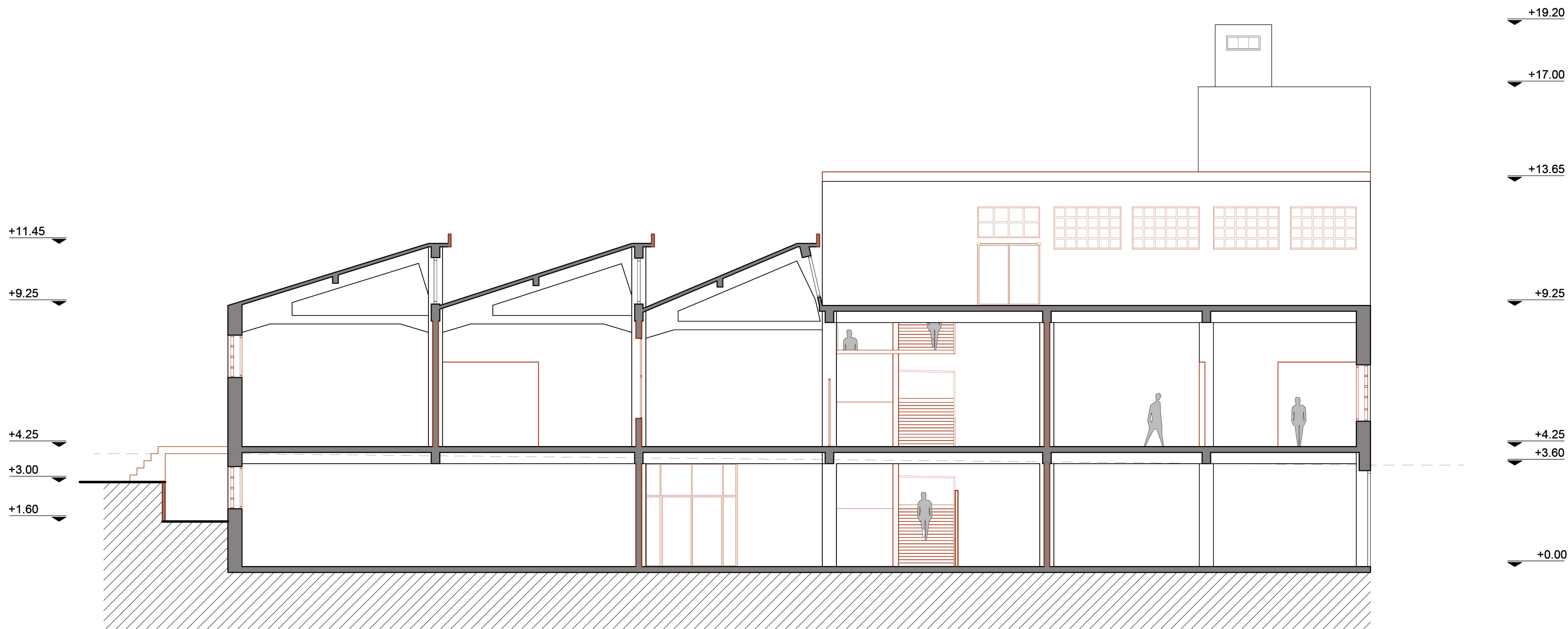
ΚΑΤΟΠΗ ΟΡΟΦΟΥ
κλίμακα: 1.200



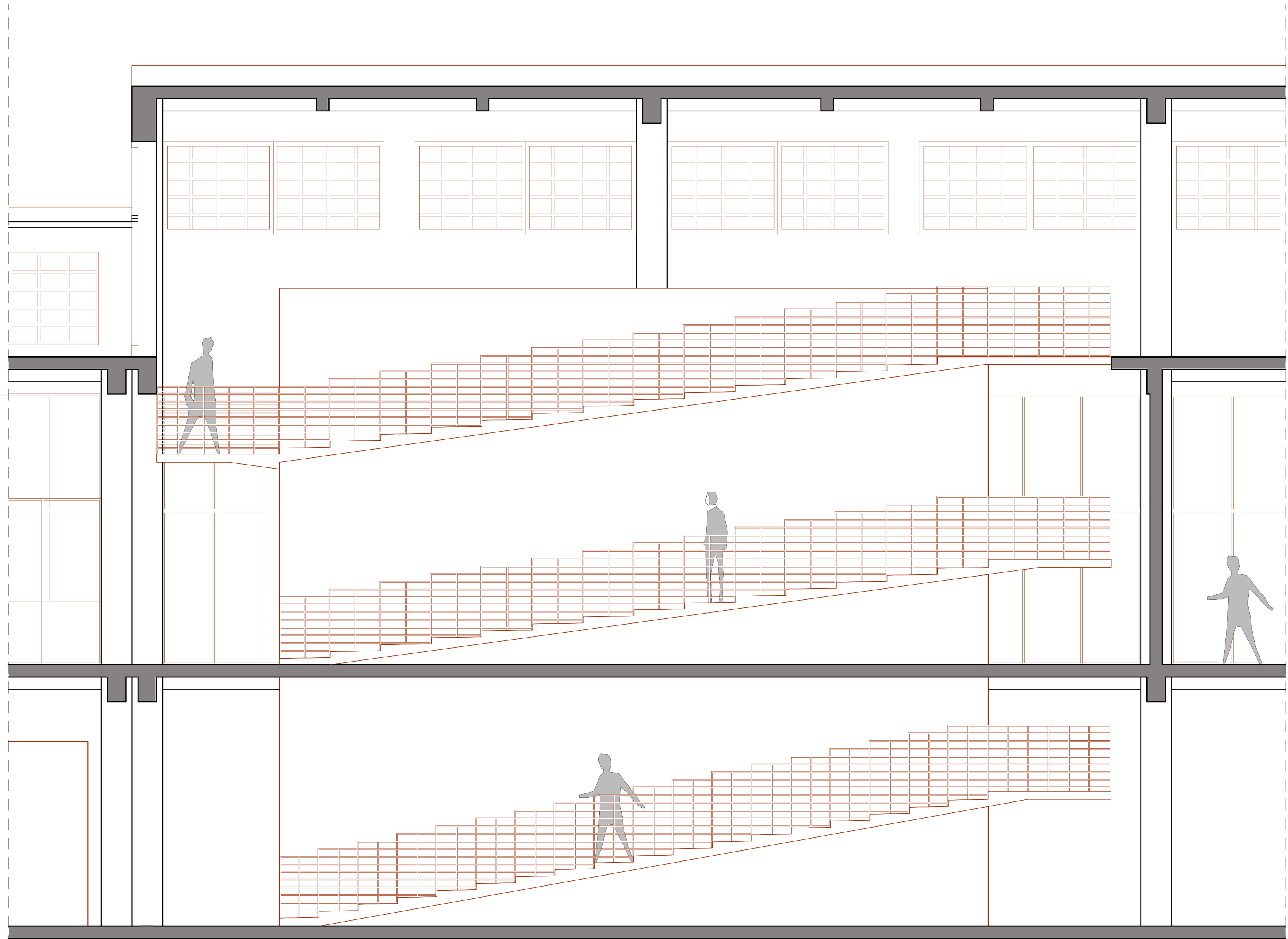
ΤΟΜΗ ΓΓ- ΚΑΤΑΣΚΕΥΑΣΤΙΚΗ ΛΕΠΤΟΜΕΡΕΙΑ
κλίμακα: 1.20



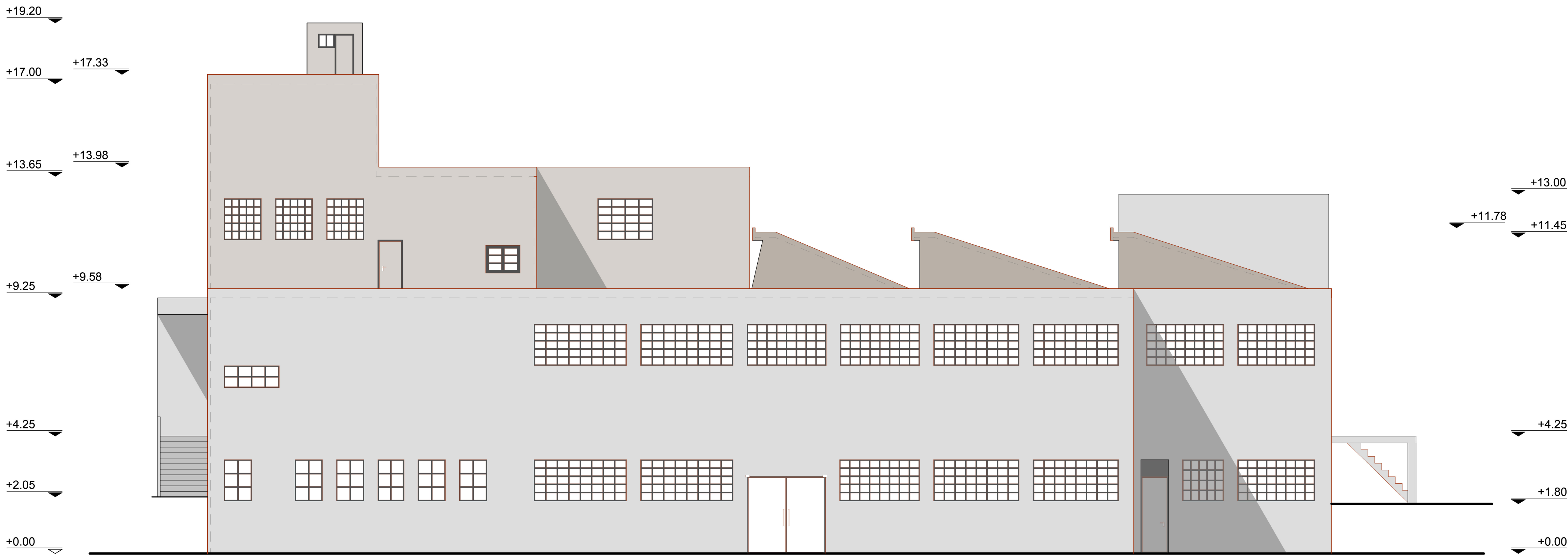
ΤΟΜΗ BB
κλίμακα: 1.100



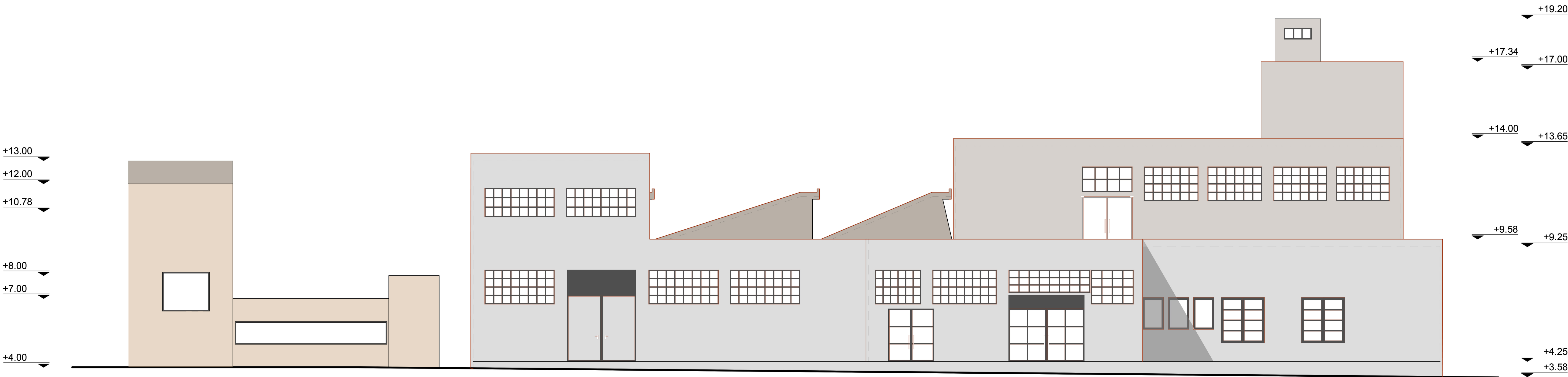
ΤΟΜΗ AA
κλίμακα: 1.100



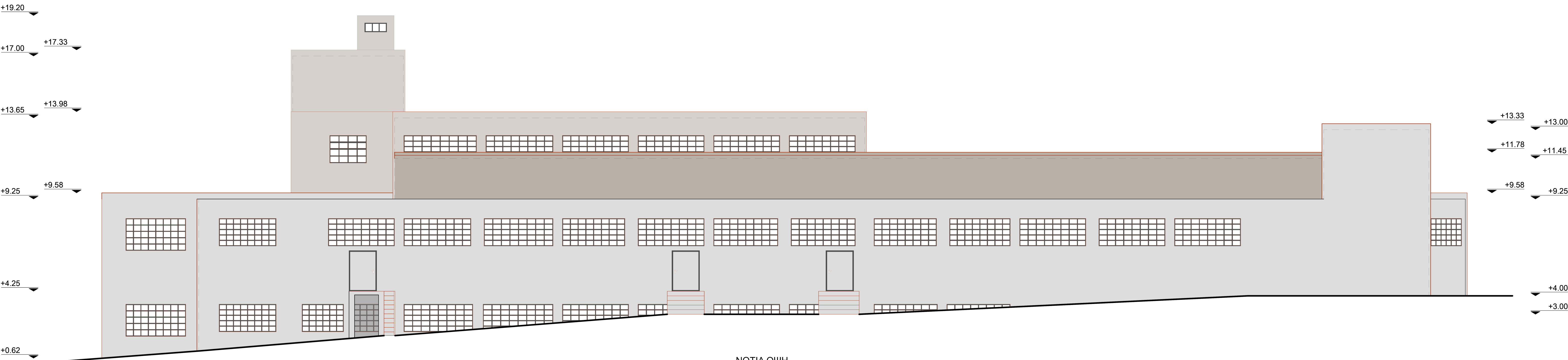
ΛΕΠΤΟΜΕΡΕΙΑ ΣΚΑΛΑΣ
κλίμακα: 1.50



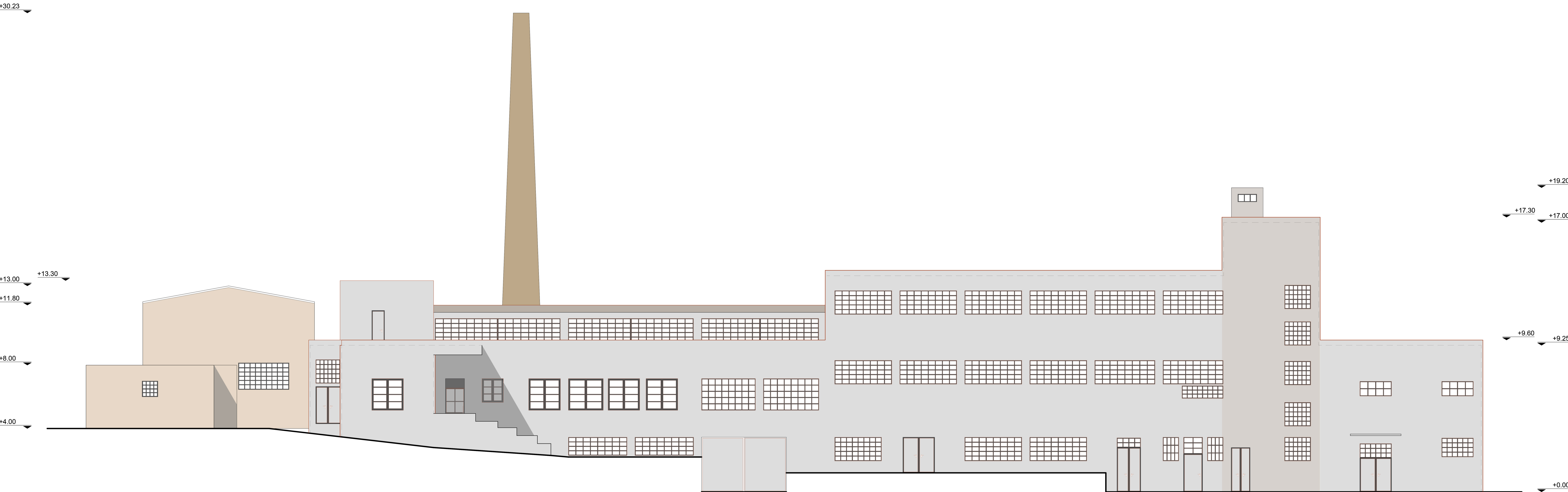
ΔΥΤΙΚΗ ΟΨΗ
κλίμακα: 1.100



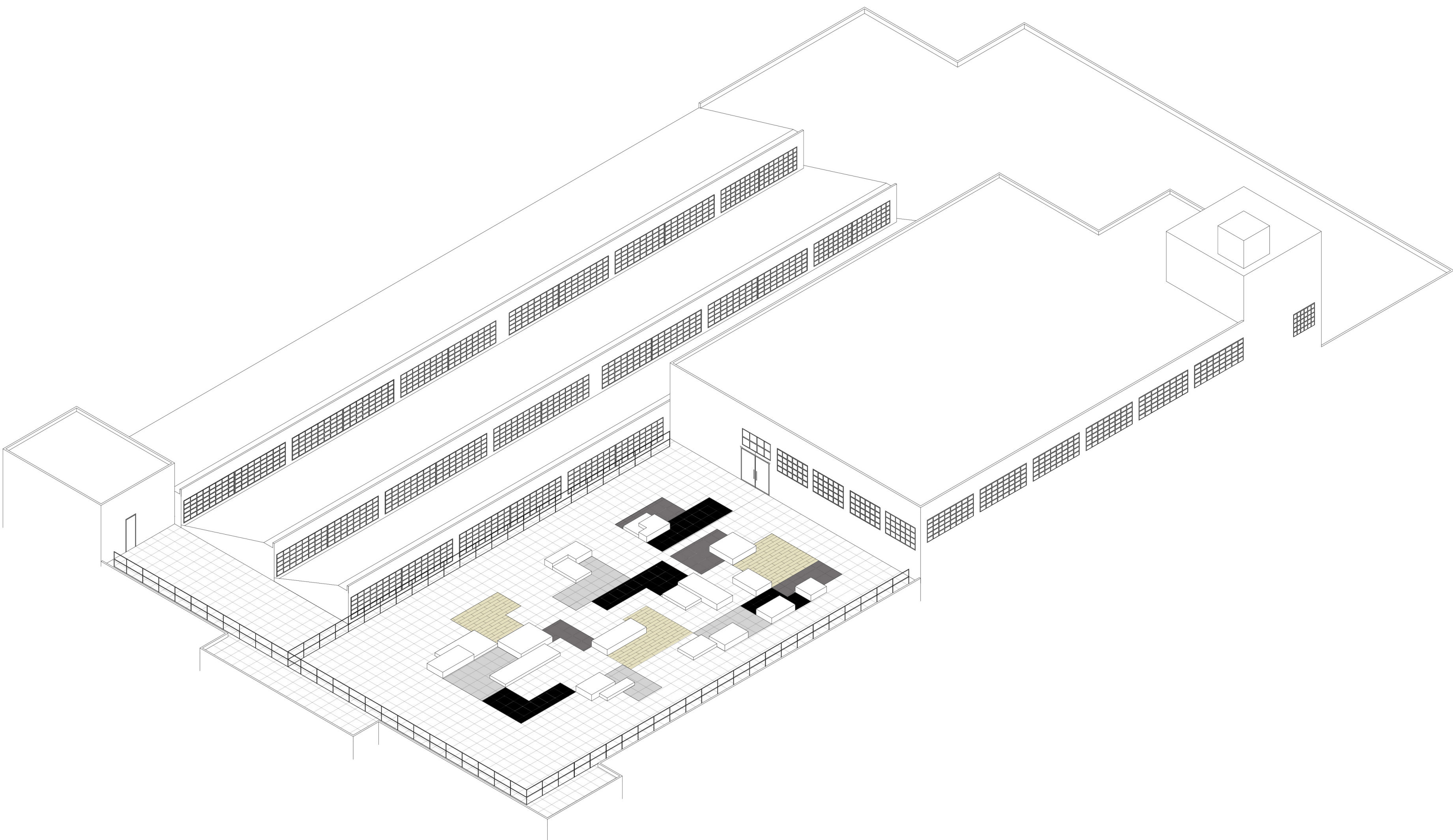
ΑΝΑΤΟΛΙΚΗ ΟΨΗ
κλίμακα: 1.100



ΝΟΤΙΑ ΟΨΗ
κλίμακα: 1.100



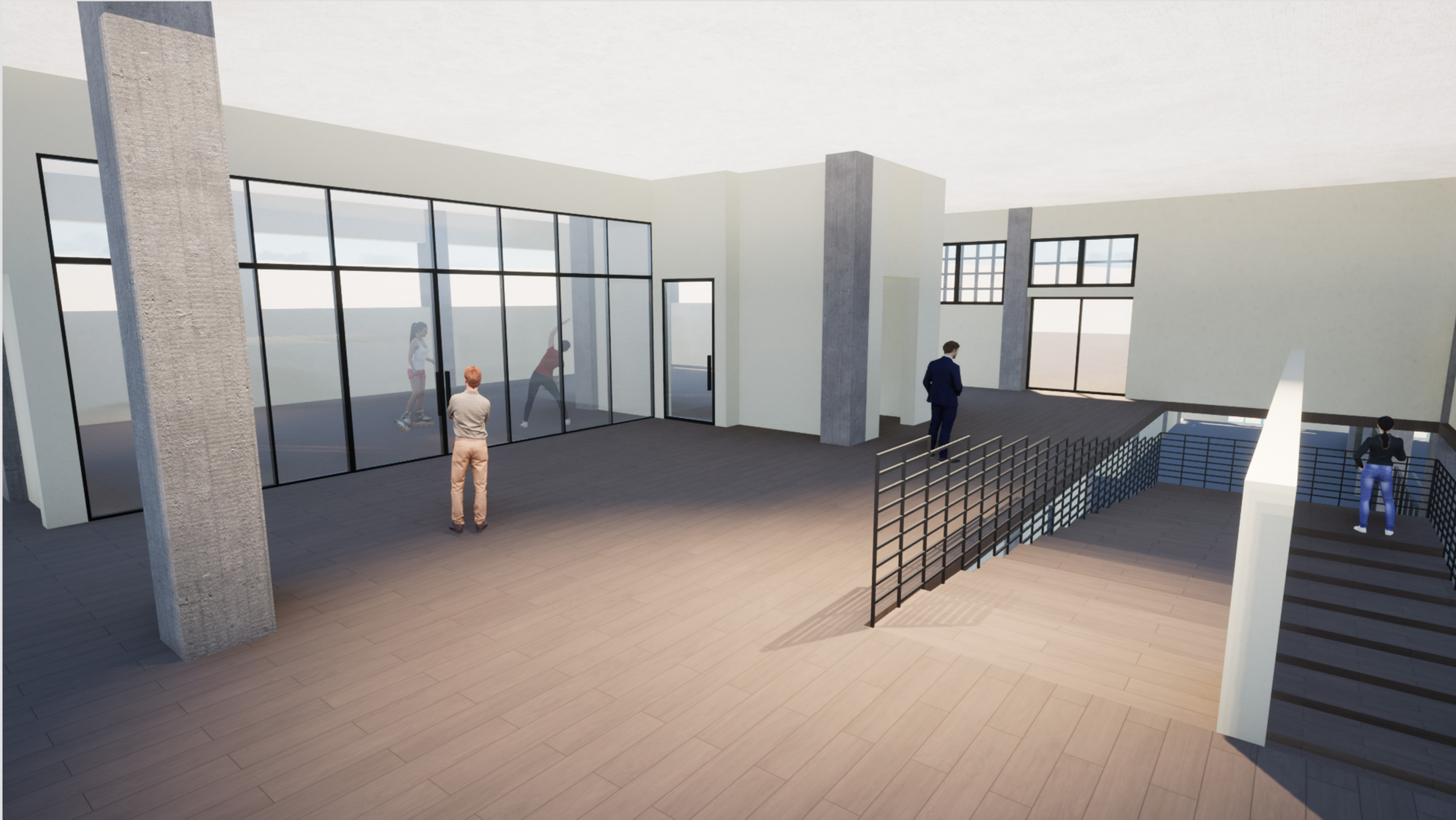
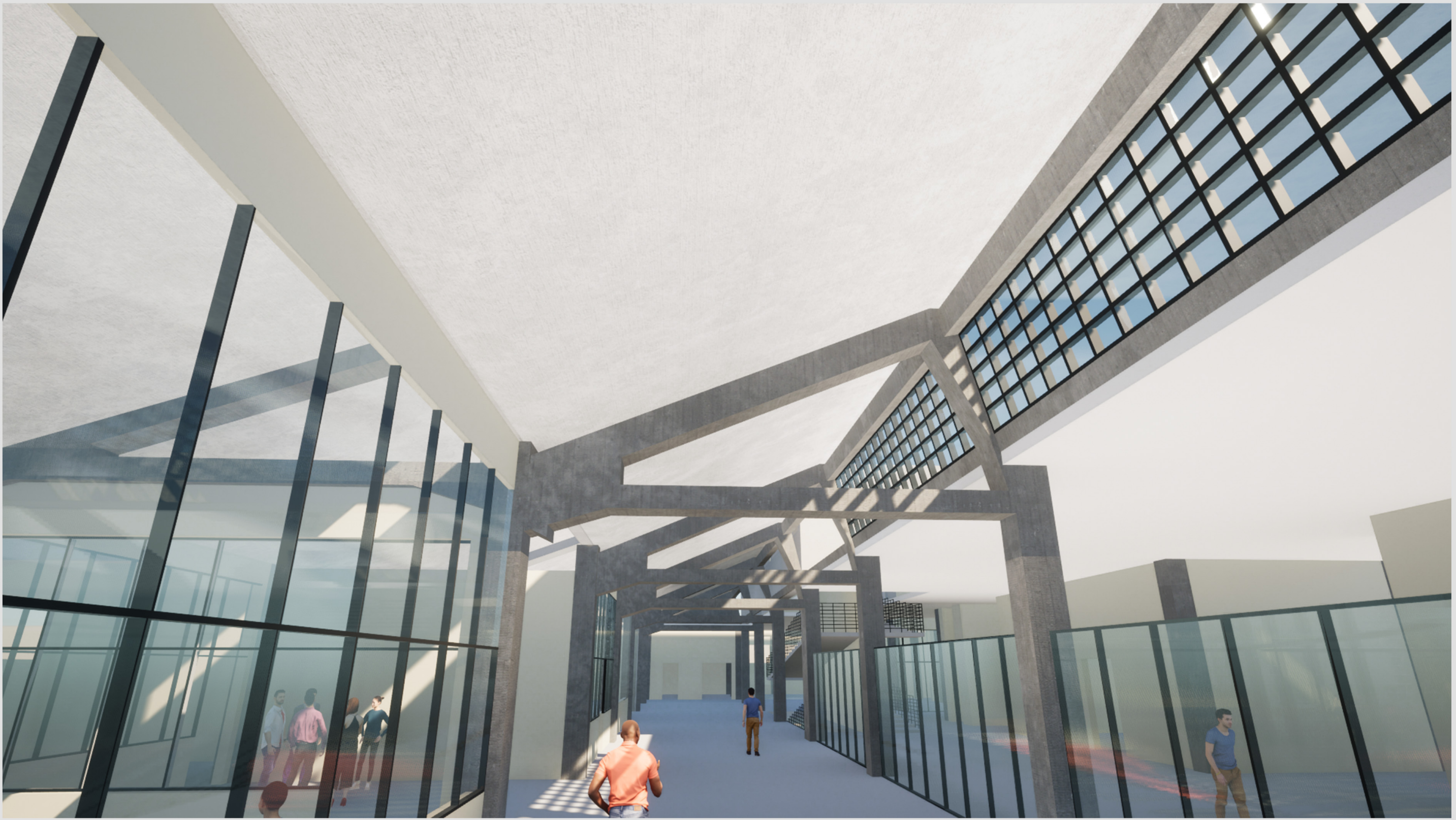
ΒΟΡΕΙΑ ΟΨΗ
κλίμακα: 1.100



ΛΕΠΤΟΜΕΡΕΙΑ ΔΩΜΑΤΟΣ
κλίμακα: 1.200



ΑΠΟΨΗ ΜΑΚΕΤΑΣ



ΦΩΤΟΡΕΑΛΙΣΤΙΚΕΣ ΑΠΕΙΚΟΝΙΣΕΙΣ