

Τέχνη & Πόλεμος

Κέντρο Πολιτισμού
στο ναυτικό οχυρό Πέρδικας στην Αίγινα

Λουλάκη Μαρία-Εμμανουέλα
Μανίκα Μαρία-Ελένη

επιβλέπων καθηγητής | Τσακαλάκης Δημήτριος





- Κατοικημένη περιοχή
- Πράσινο
- Ναυτικό οχυρό
- Τοπικές οδοί
- Παραλιακή διαδρομή
- Χωματόδρομοι
- Καταφύγια



Ρίγανη Θυμάρι Φρύγανο Πουρνάρι Σχίνος Πεύκο Αγριελιά Φυστικιά Αρμυρίκι

[illegible]

A horizontal timeline on a textured, light brown background. A dark grey line runs horizontally across the middle, with black dots at each end. Vertical black lines of varying heights intersect this horizontal line at specific points, marking the years 1924, 1926, 1936, 1940, 1941, and 1944. The years are written in large, white, sans-serif font. Below the horizontal line, the events corresponding to each year are written in smaller, white, sans-serif font. Above the horizontal line, the names of the political figures or groups associated with each year are written in smaller, white, sans-serif font.

Year	Event	Figure/Group
1924	αμυντικό πρόγραμμα Ελ.Βενιζέλου εκπόνηση μελέτης	
1926		νομοθετικό διάταγμα Γ.Κονδύλη
1936	απαλλοτρίωση & έναρξη εργασιών επί Ι.Μεταξά	
1940		αποπεράτωση & επάνδρωση επάκτιας οχύρωσης
1941	ένταξη στη γερμανικό δίκτυο άμυνας επέκταση οχυρώσεων	
1944		αποχώρηση γερμανικών στρατευμάτων



[i]



Υπόγεια καταφύγιο



[iii]



[ii]

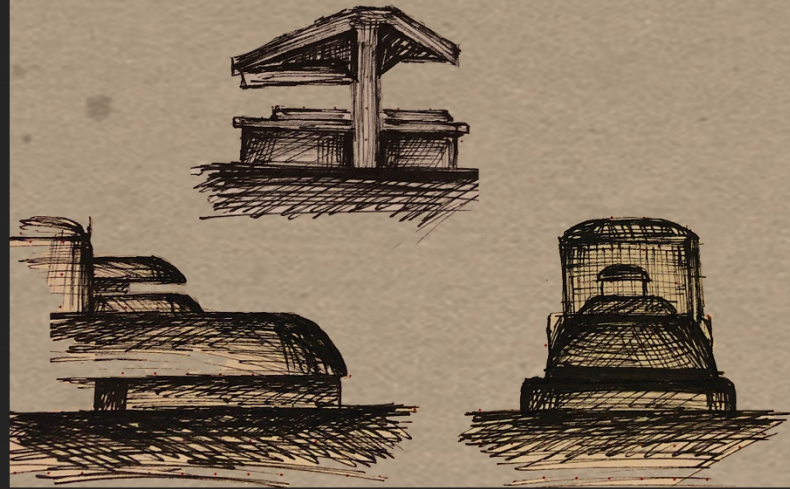


[iv]

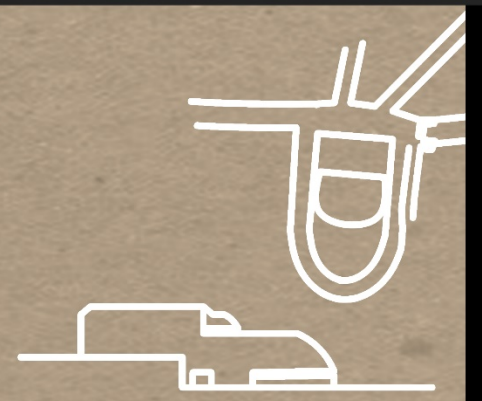


[v]

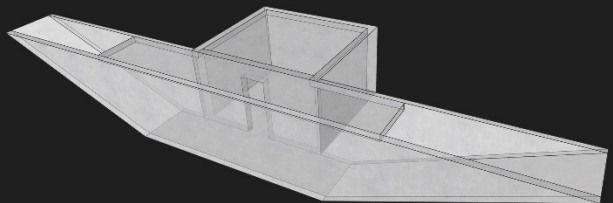
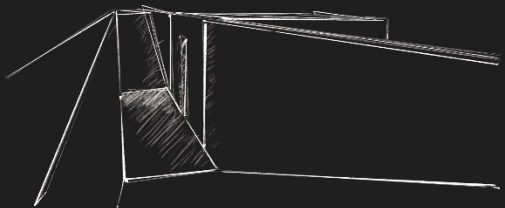
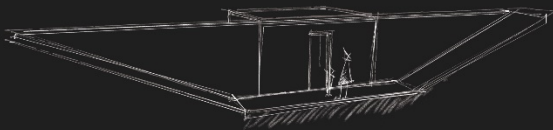
Ανάλυση



Υπέργεια καταφύγια



Ανάλυση



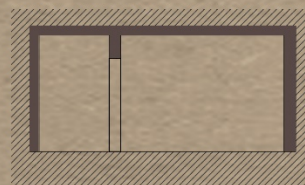
[εσωτερικές λεπτομέρειες καταφυγίων]



κάτοψη



τομή α

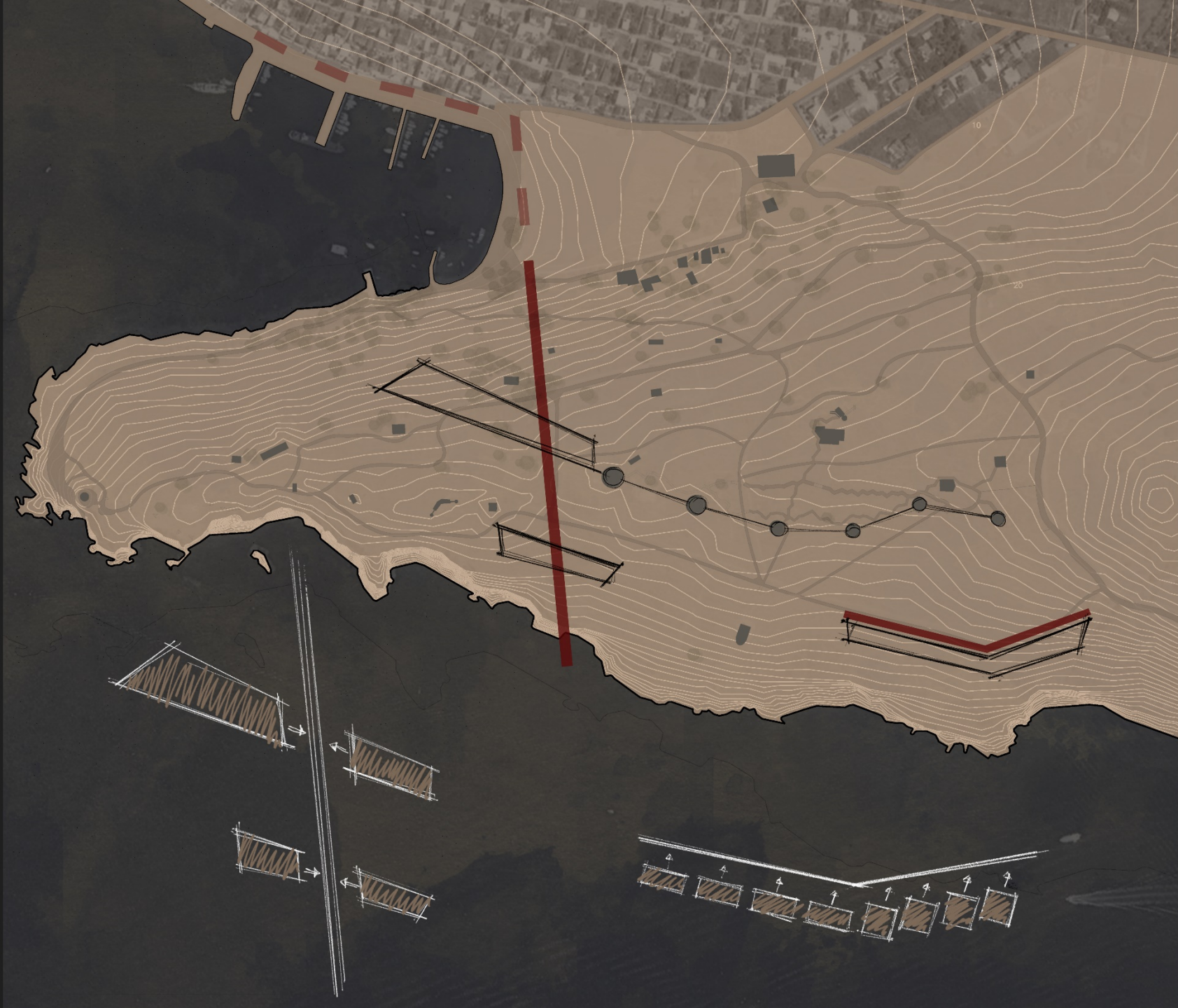
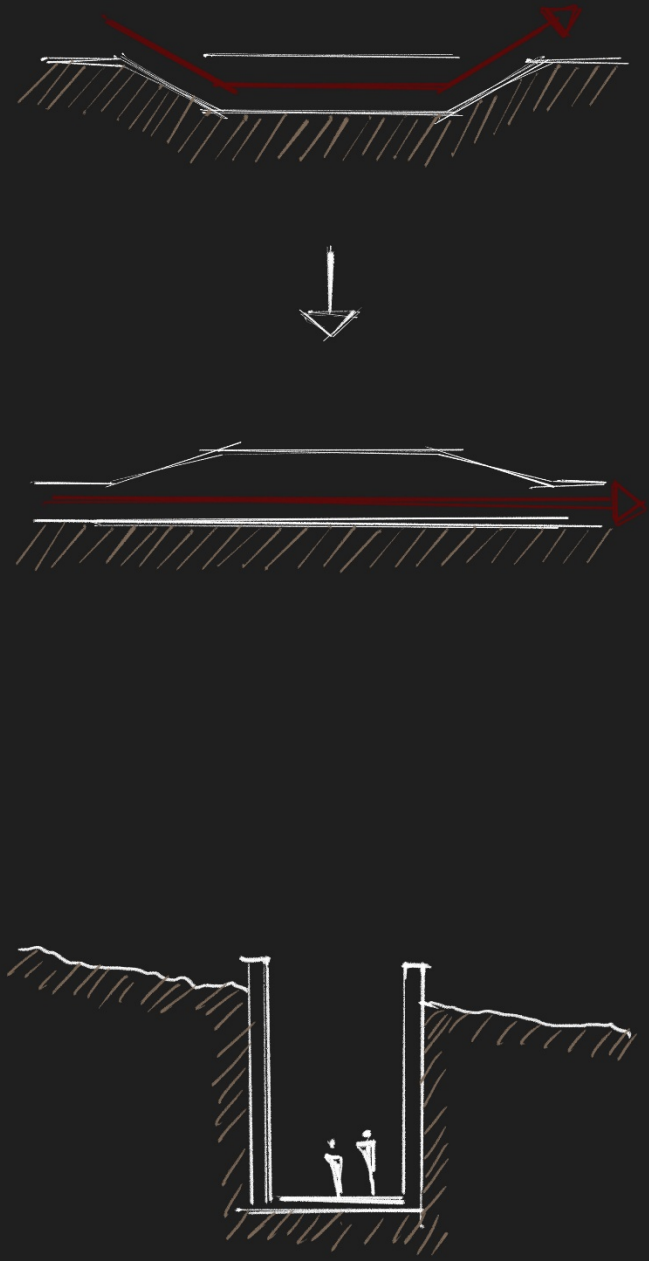


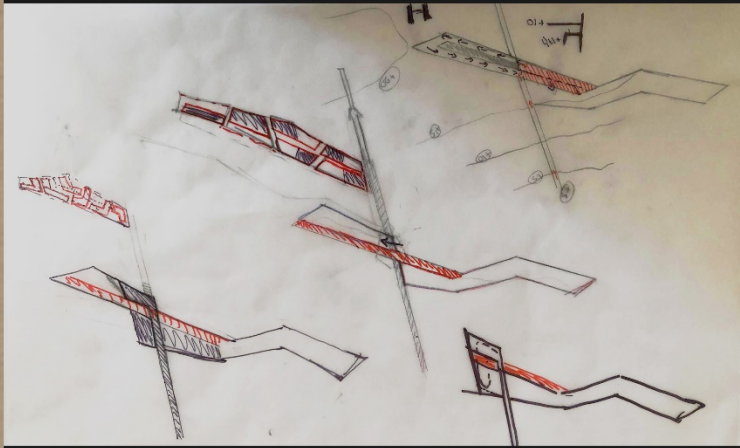
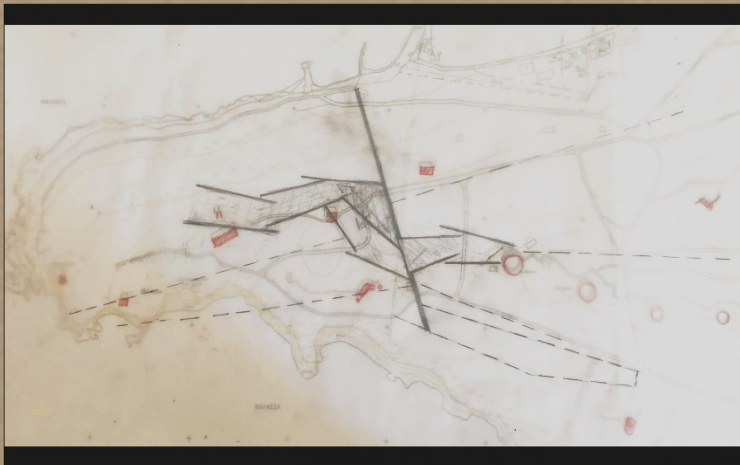
τομή β



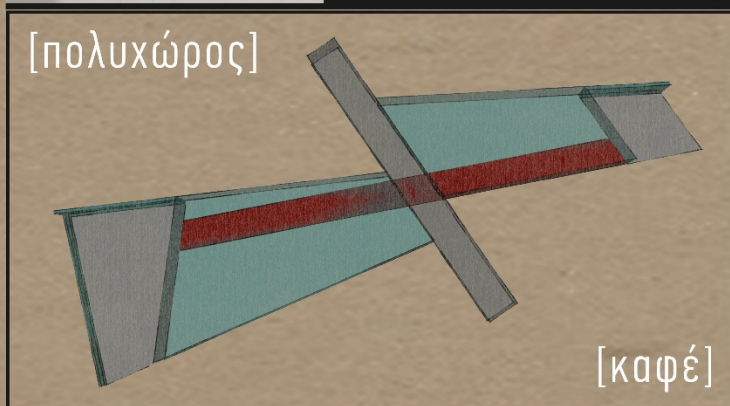
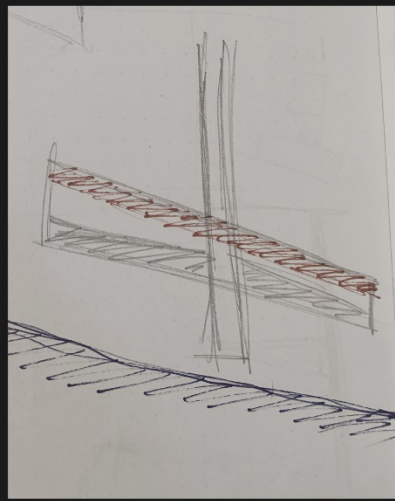
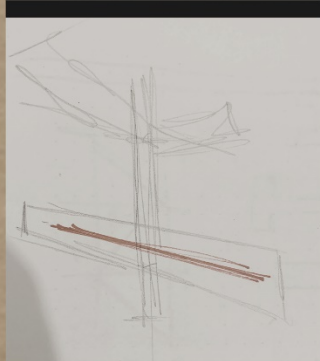
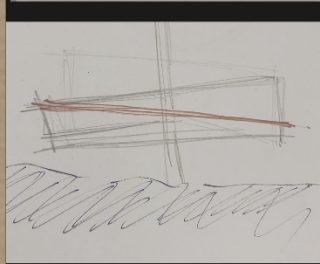
Καταφύγια [βασική τυπολογία]

Ανάλυση



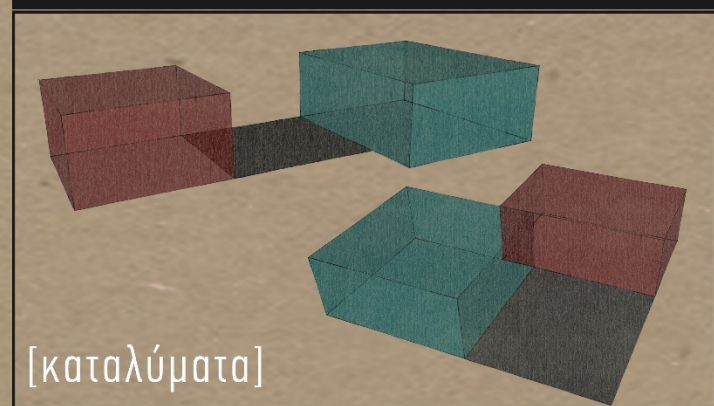
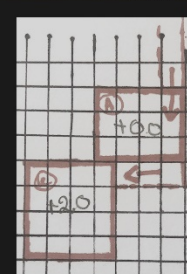
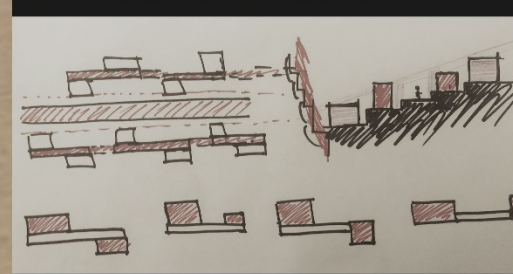
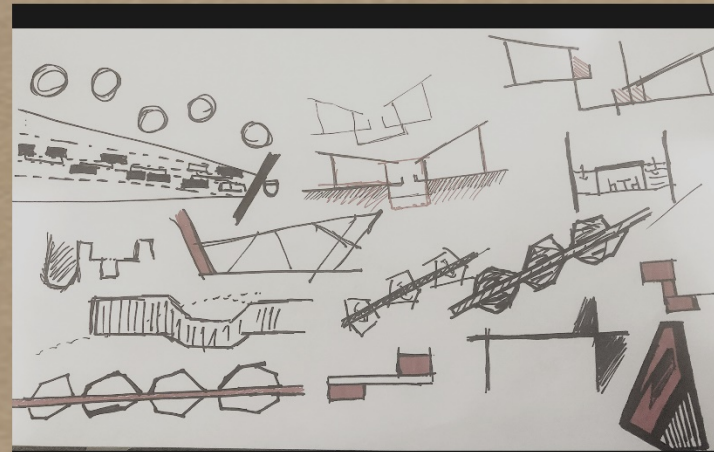


[μουσείο]



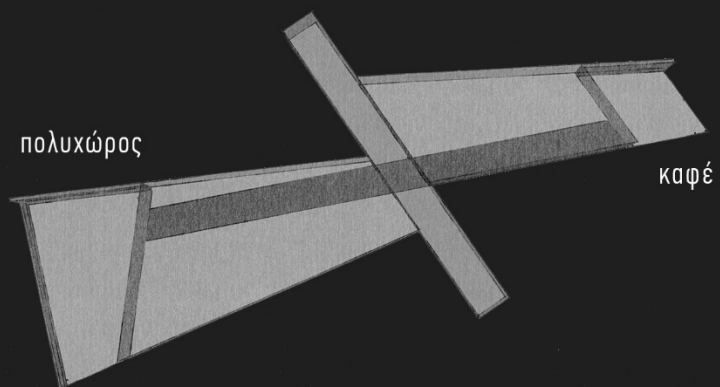
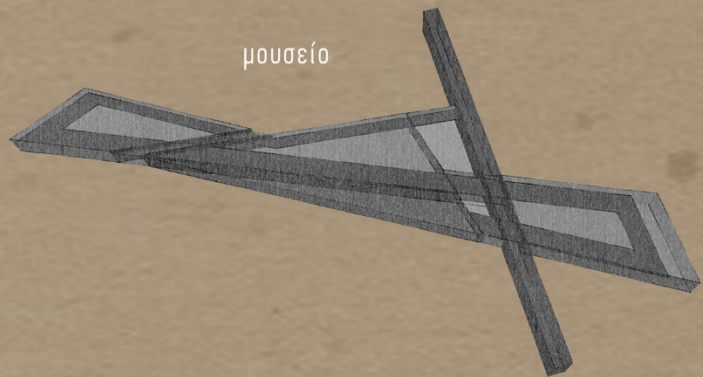
[πολυχώρος]

[καφέ]



[καταλύματα]

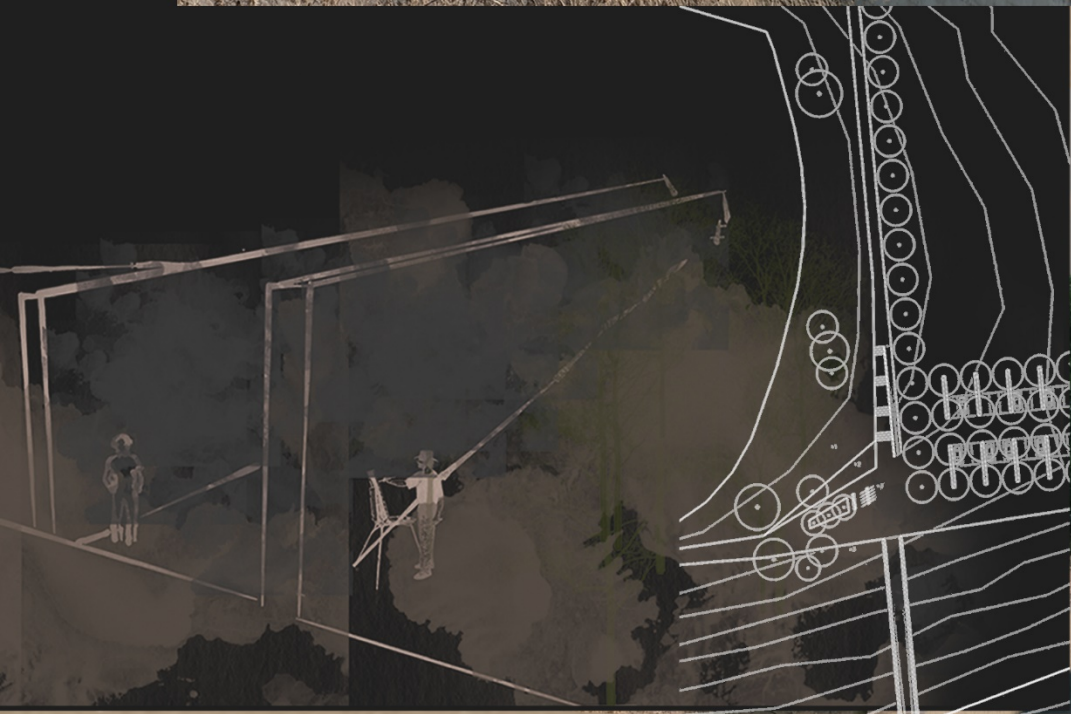




[φωτορεαλιστική απεικόνιση | μουσείο | πολυώρος | καφέ]



Εξωτερική διαμόρφωση



[φωτορεαλιστικές απεικονίσεις | όρυγμα - είσοδος]



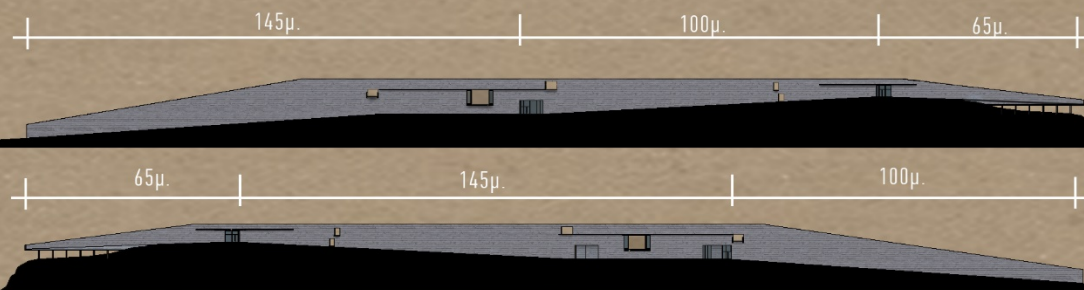
Επέμβαση



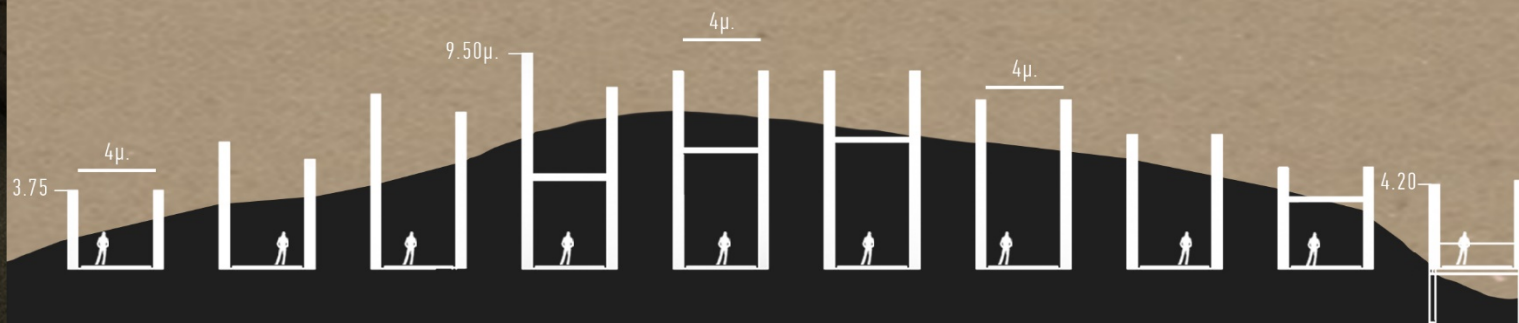
[φωτορεαλιστική απεικόνιση | όρυγμα]



[φωτορεαλιστική απεικόνιση | είσοδος σε πολυχώρο και καφέ]



[εσωτερικές όψεις | όρυγμα]

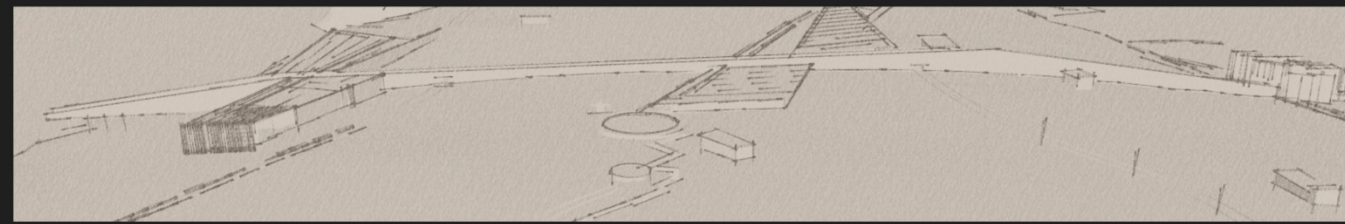




[φωτορεαλιστική απεικόνιση | όρυγμα]

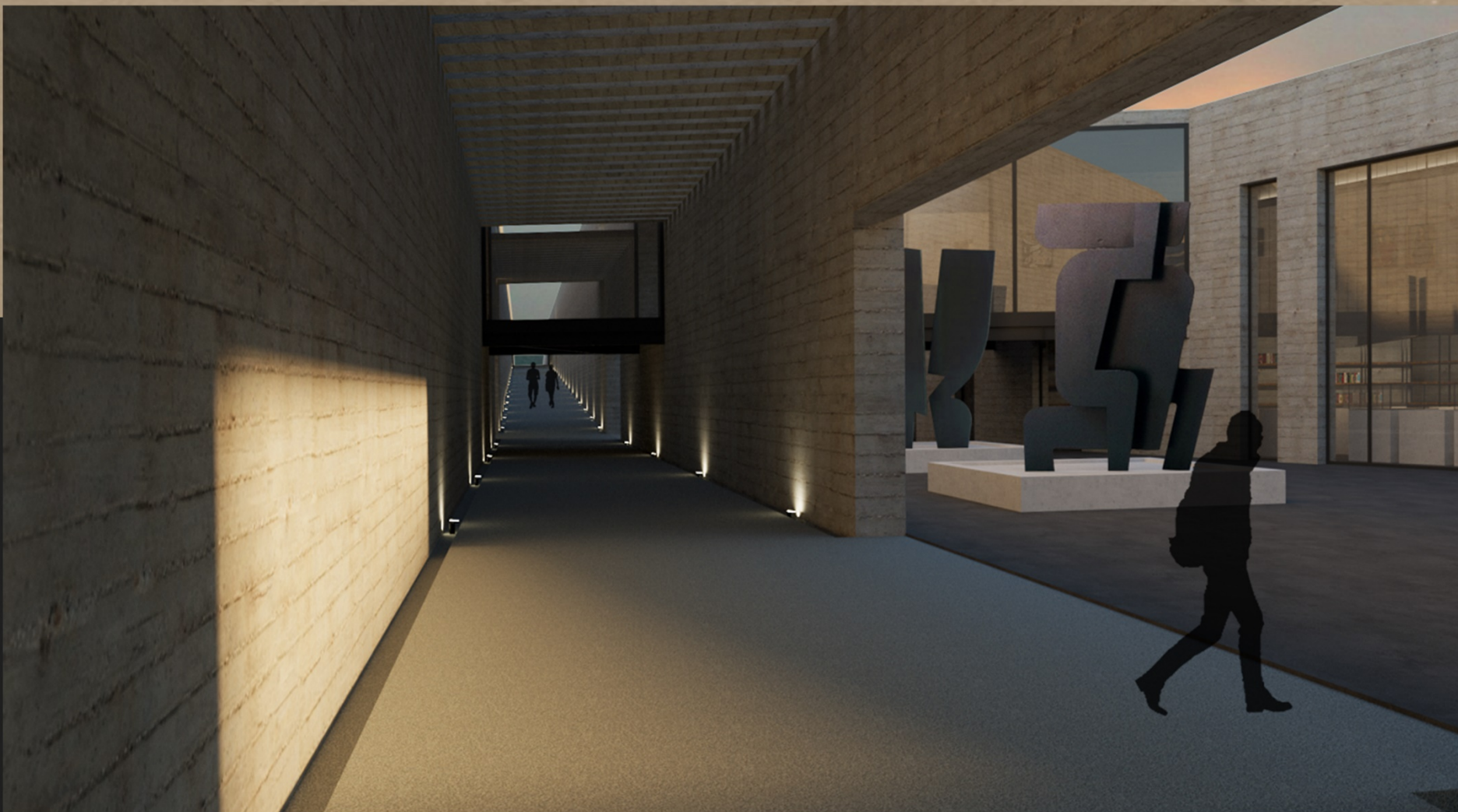


[φωτορεαλιστική απεικόνιση | όρυγμα - απόληξη]

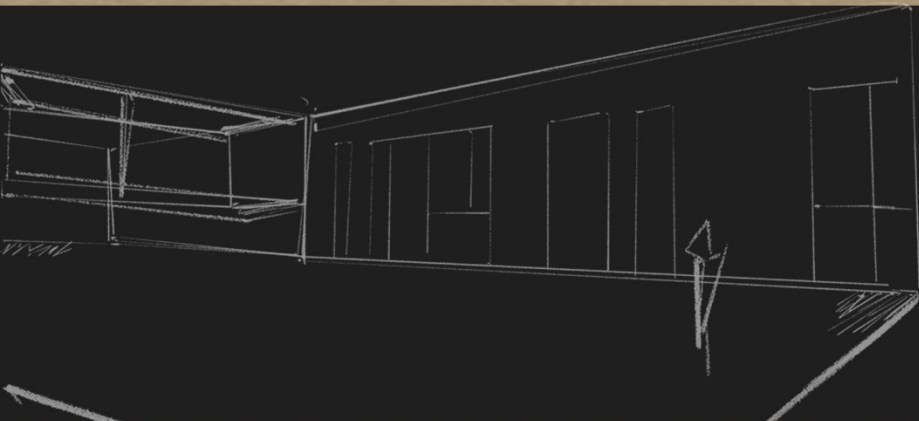


[σκίτσο | όρυγμα εξωτερικές όψεις]

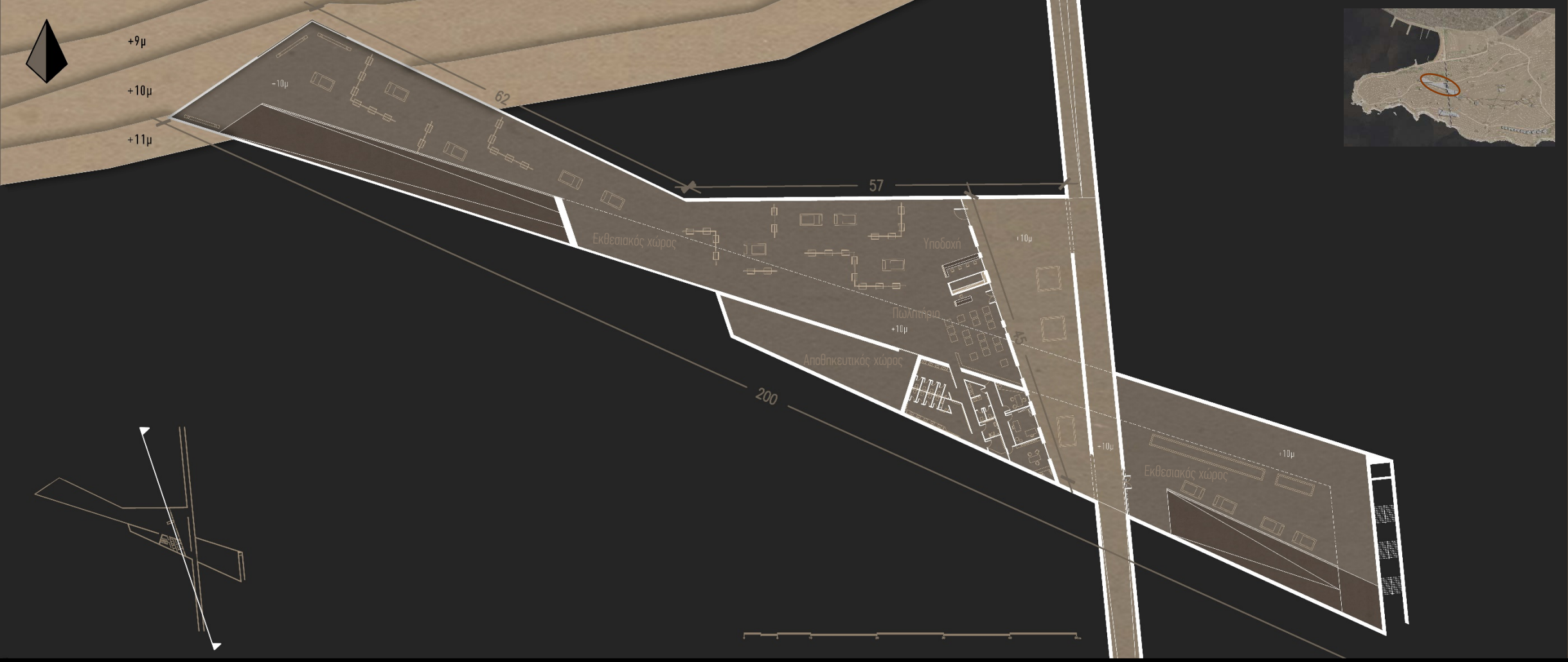




[φωτορεαλιστική απεικόνιση | μουσείο - είσοδος]



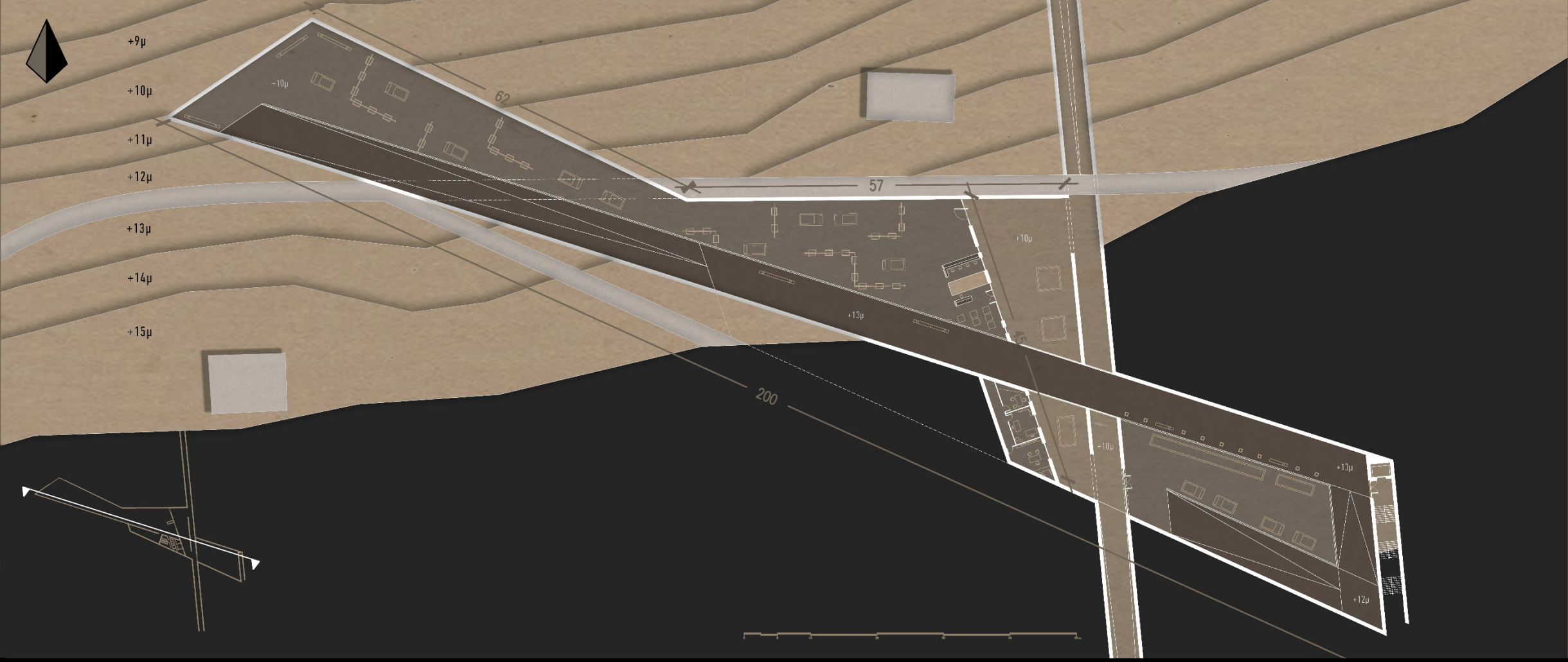
[φωτορεαλιστική απεικόνιση | αίθριο- είσοδος]



Επέμβαση

Μουσείο [κάτοψη +12μ]





Μουσείο [κάτοψη +14μ]



Ενέμβαση



[εσωτερική φωτορεαλιστική απεικόνιση | μουσείο - υποδοχή]



[εσωτερική φωτορεαλιστική απεικόνιση μουσείου]



[εσωτερική φωτορεαλιστική απεικόνιση μουσείου]

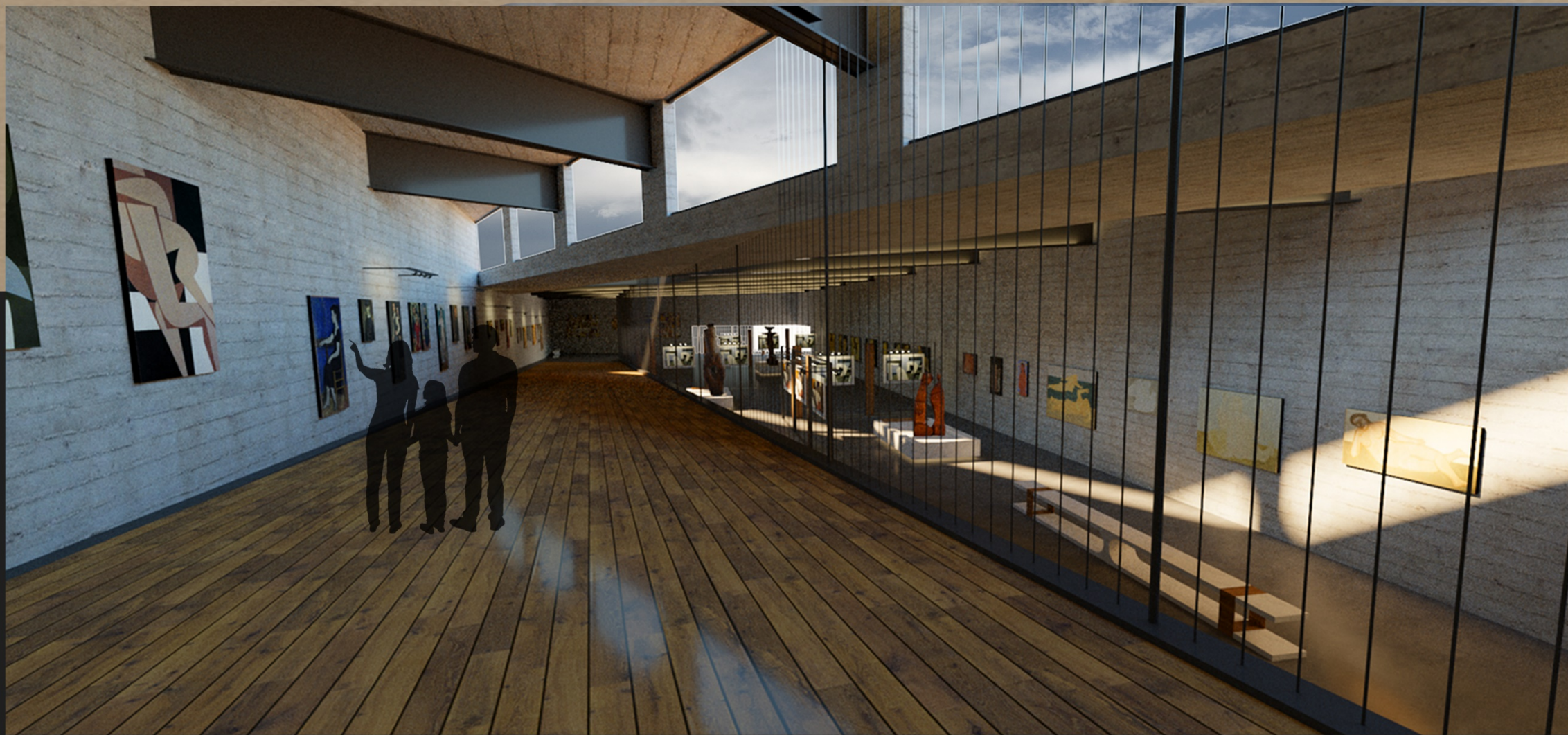


Μουσείο



Επέμβαση

[εσωτερικές φωτορεαλιστικές απεικονίσεις | μουσείο]



[εσωτερική φωτορεαλιστική απεικόνιση | μουσείο]



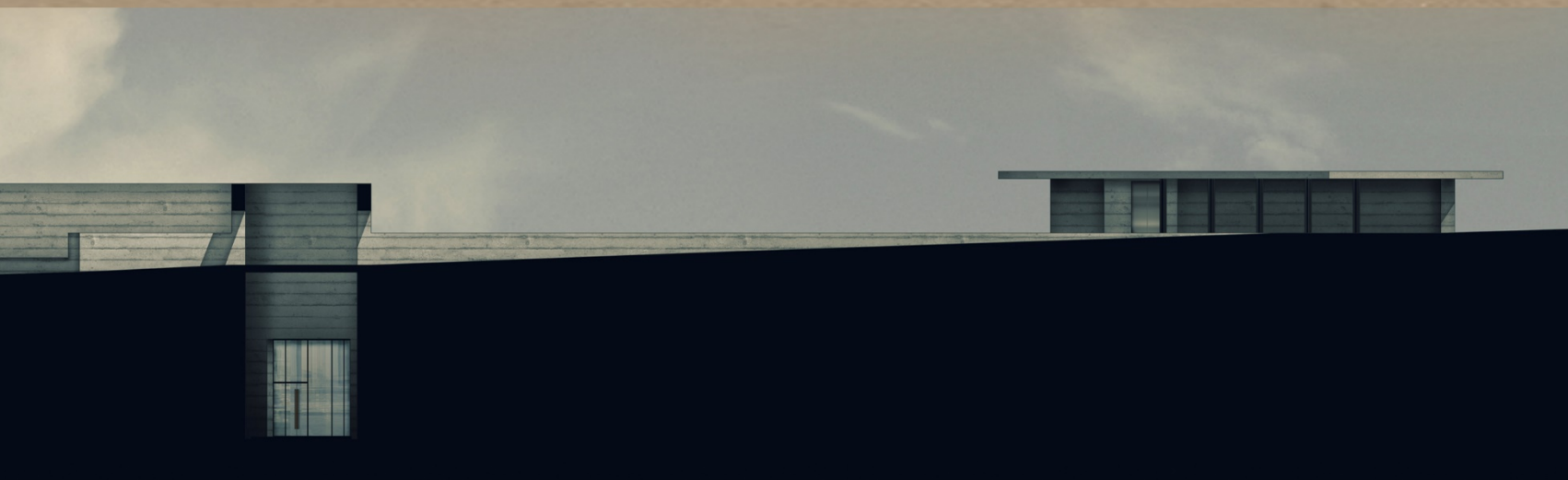
[εσωτερική φωτορεαλιστική απεικόνιση | μουσείο - διάδρομος]



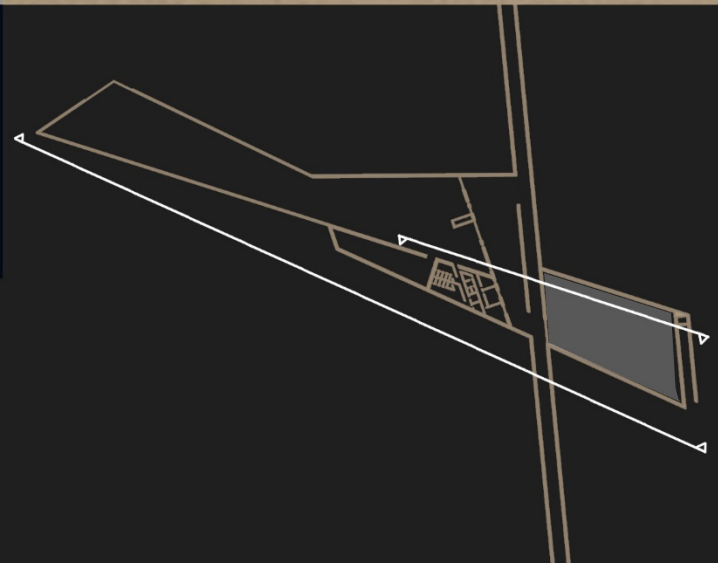
[εξωτερική φωτορεαλιστική απεικόνιση | μουσείο]



[νότια όψη]



[όψη β' χώρου]



[τομή β' χώρου]



[φωτορεαλιστική απεικόνιση | μουσείο]



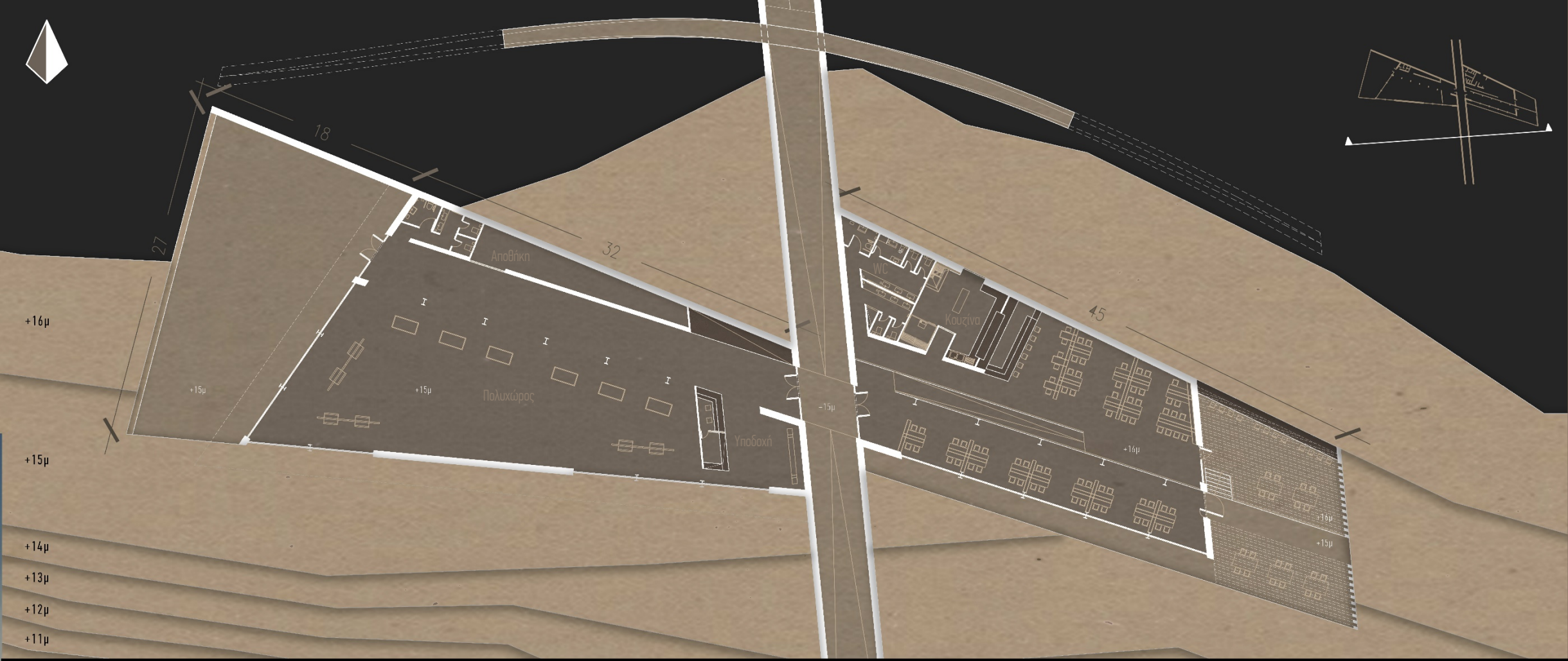
[φωτορεαλιστική απεικόνιση | μουσείο]



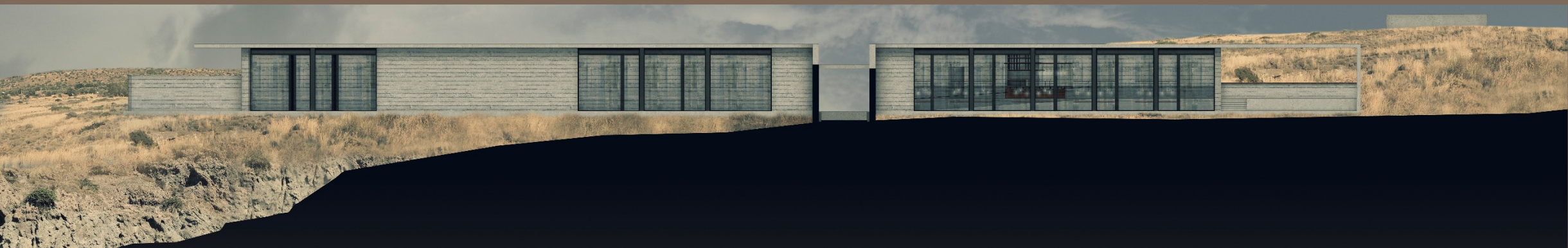
[βόρεια όψη]



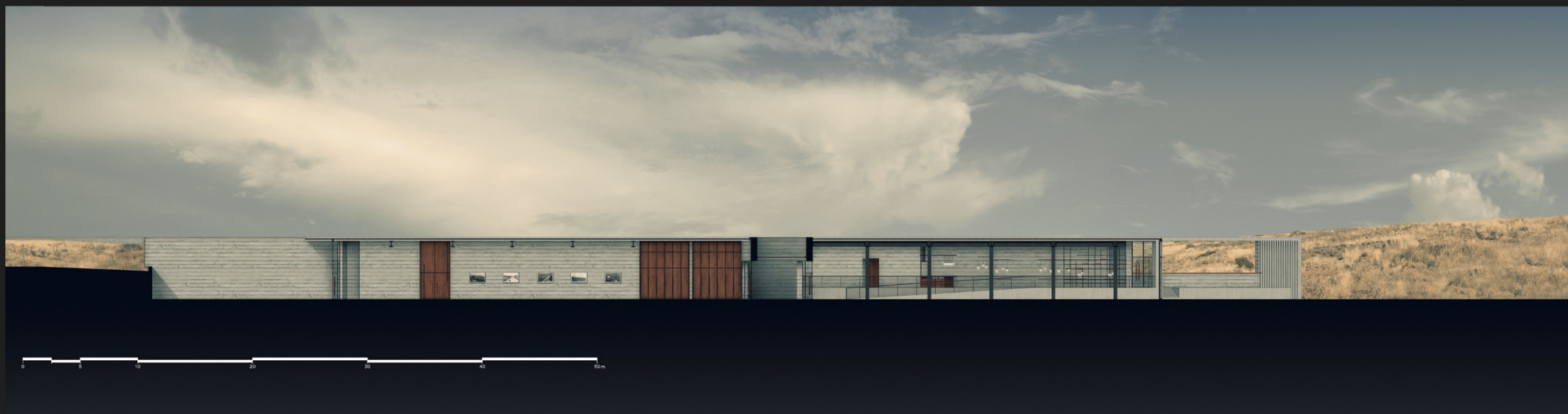
[εξωτερική φωτορεαλιστική απεικόνιση | μουσείο]



Πολυχώρος_Café [κάτοψη]

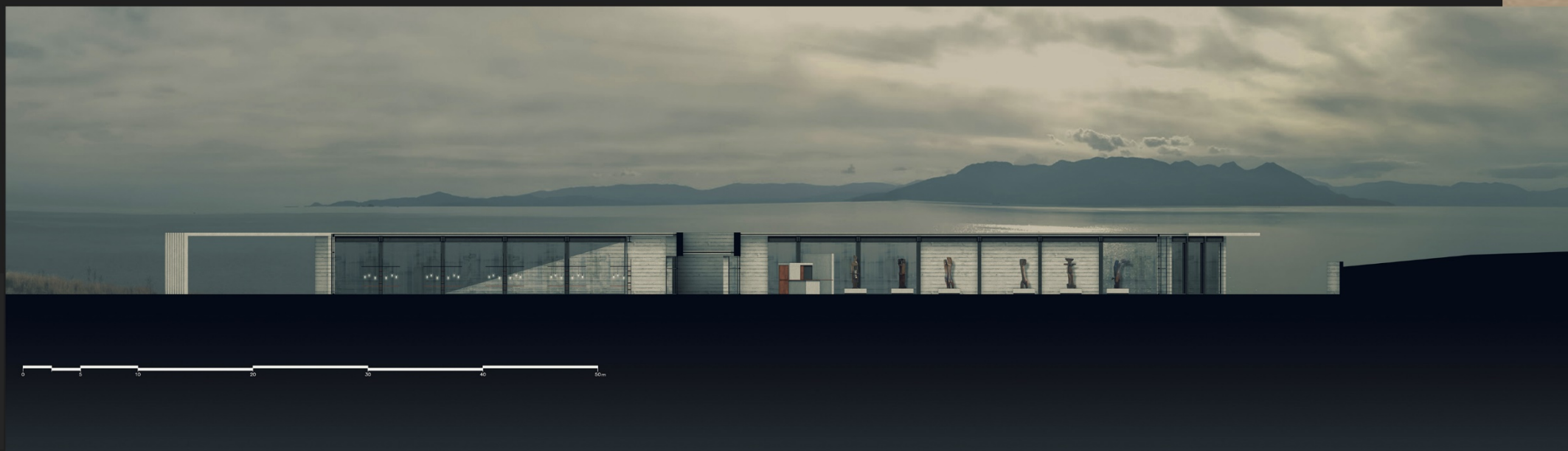


Επέμβαση

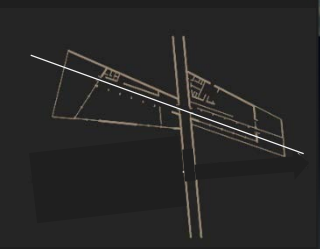


[τομές | πολυχώρος - καφέ]

καφέ - πολυχώρος



Επέμβαση





[εσωτερική φωτορεαλιστική απεικόνιση | πολυχώρος]



[εσωτερικές φωτορεαλιστικές απεικονίσεις | πολυχώρος]



Πολυχώρος



[εξωτερική φωτορεαλιστική απεικόνιση | πολυχώρος]

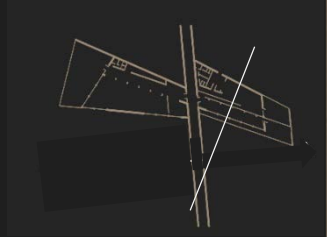
Επέμβαση

[εσωτερικές φωτορεαλιστικές απεικονίσεις καφέ]





[εσωτερική φωτορεαλιστική απεικόνιση καφέ]





Cafe



Ενέμβαση



βόρεια όψη [τείχος]



+4,5μ



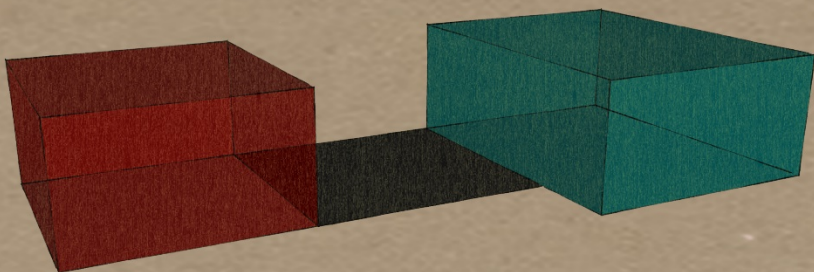
νότια όψη καταλυμάτων [τυπολογίες A & B]



Ατελιέ

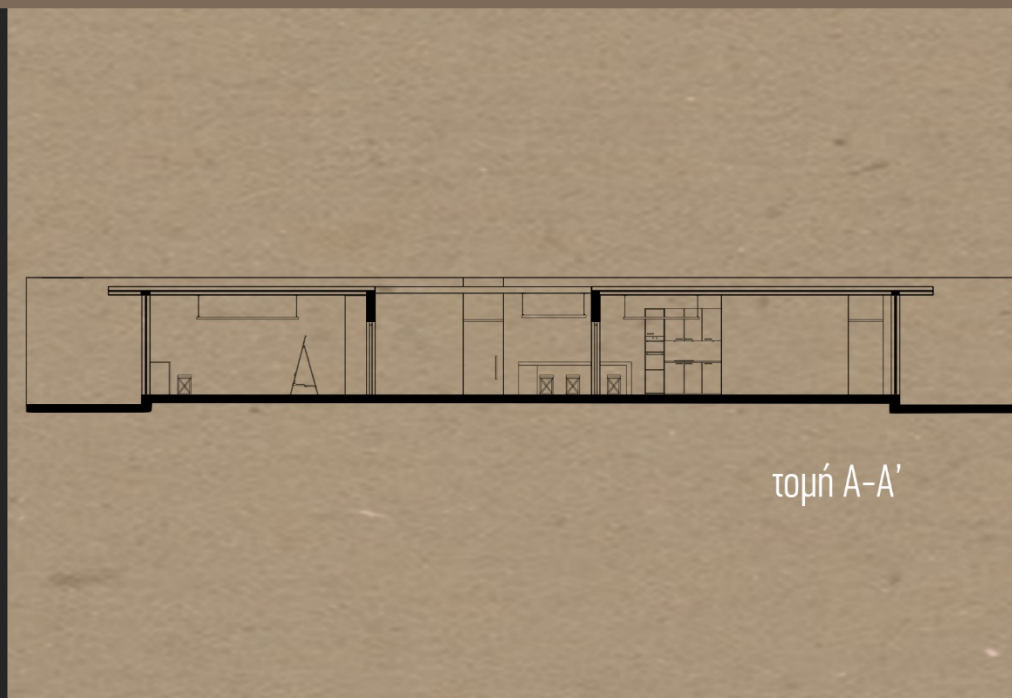
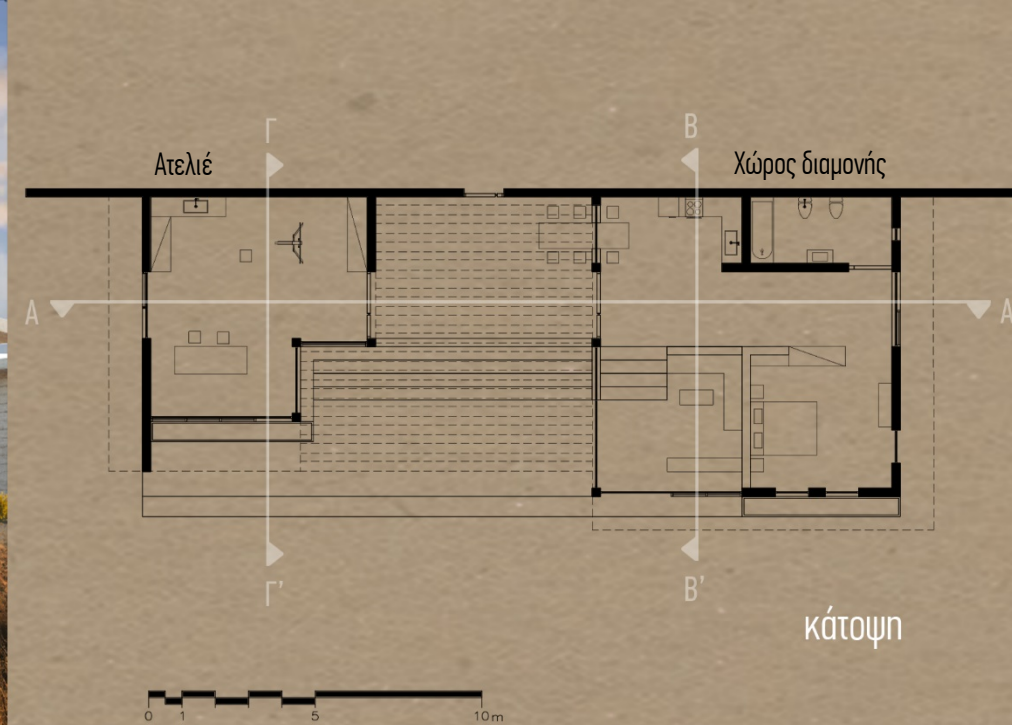


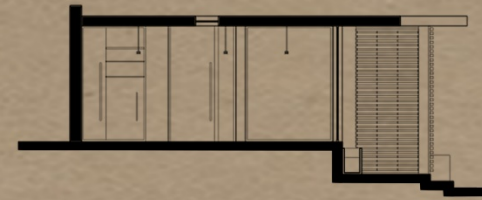
Κατάλυμα



Καταλύματα καλλιτεχνών

Επέμβαση

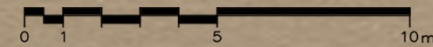


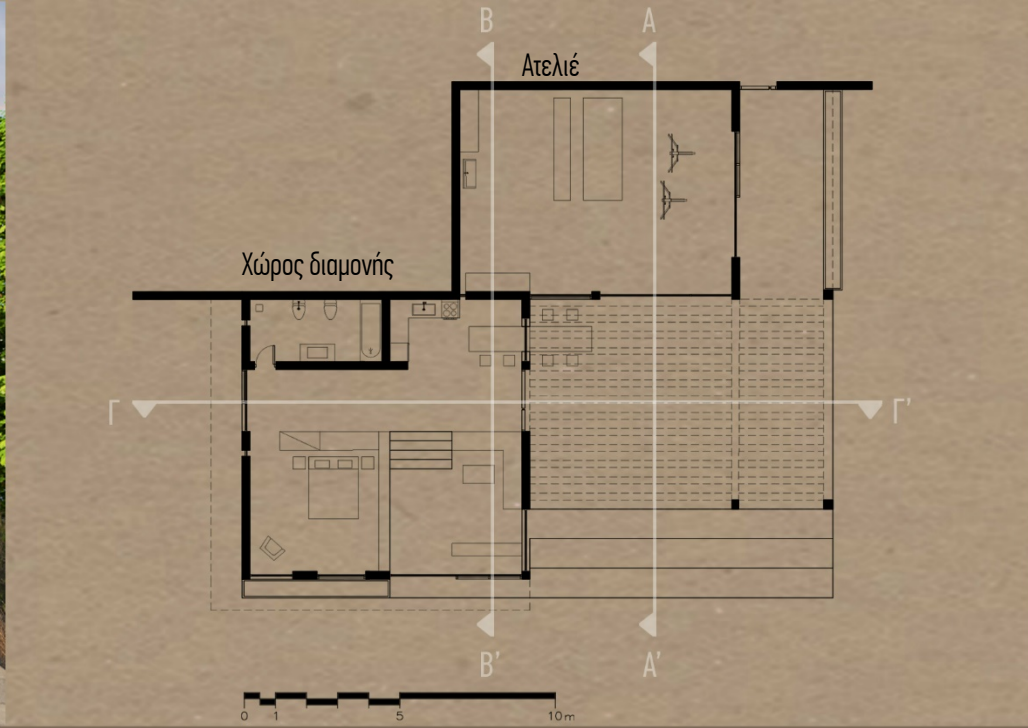


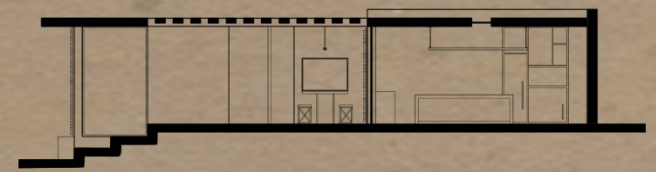
τομή Β-Β'



τομή Γ-Γ'







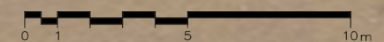
τομή Α-Α'



τομή Β-Β'



τομή Γ-Γ'





[εξωτερική φωτορεαλιστική απεικόνιση | χώρος στάσης]



Εξωτερική διαμόρφωση



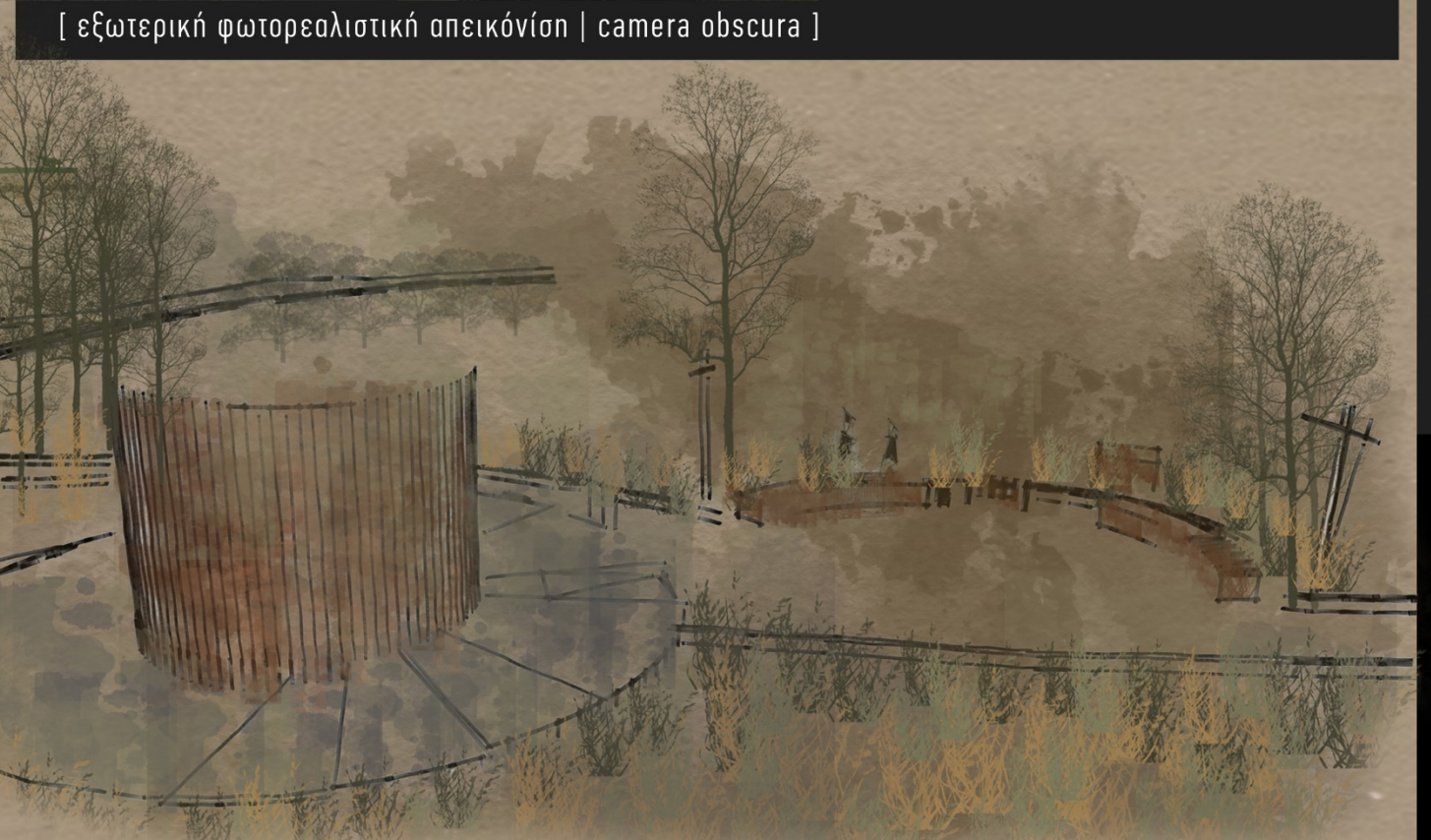
[εξωτερική φωτορεαλιστική απεικόνιση | πολυβολείο]



Επέμβαση



[εξωτερική φωτορεαλιστική απεικόνιση | camera obscura]



Εξωτερική διαμόρφωση

Επέμβαση



[πρόσψη Στέγης Γραμμάτων & Τεχνών | 07.10.20]

“ A *painting*
cannot stop
a *bullet*, but
it can stop
the *shooting*
hand ”