

ΥΠΟΣΤΗΡΙΞΗ ΔΙΠΛΩΜΑΤΙΚΗΣ ΕΡΓΑΣΙΑΣ

Δημοτική Βιβλιοθήκη Χανίων στον προμαχώνα Santa Lucia

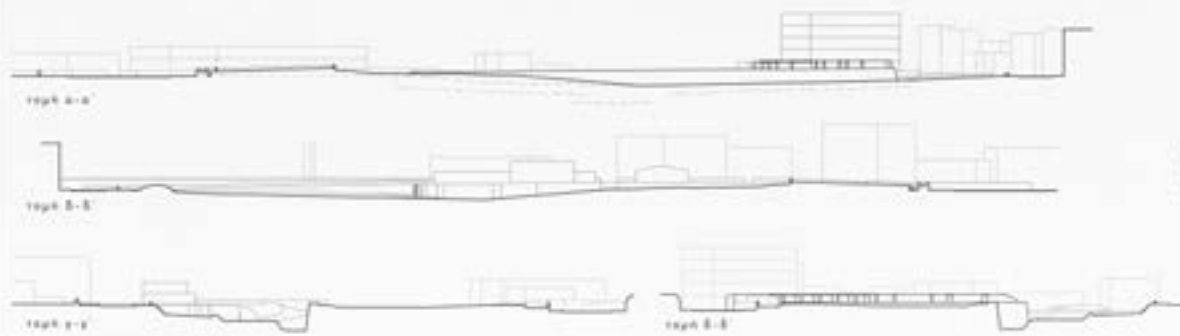
Διαμόρφωση συνεκτικού πεζόδρομου από την Κεντρική Αγορά μέχρι το Κουμ-Καπί

Γιαννοκάρο Δέσποινα | Χριστιανόκης Σταύρος
ΕΠΙΒΛΕΠΩΝ : Σκουτέλης Νικόλαος

Η περιοχή μεθώς βλάκειτα στο Χανιά περιμετρικά του προμακώνα Santa Lucia, ο οποίος βλάκειτα στο νοτιοανατολικό τμήμα των ενετικών ακυρωμάτων των Χανίων. Πρόκειται για μία περιοχή η οποία έχει δεχθεί μεταπολεμικά και παρεμβάσεις από κτίσματα του κράτους, οι οποίες διατηρούνται στην σημερινή της κατάσταση.

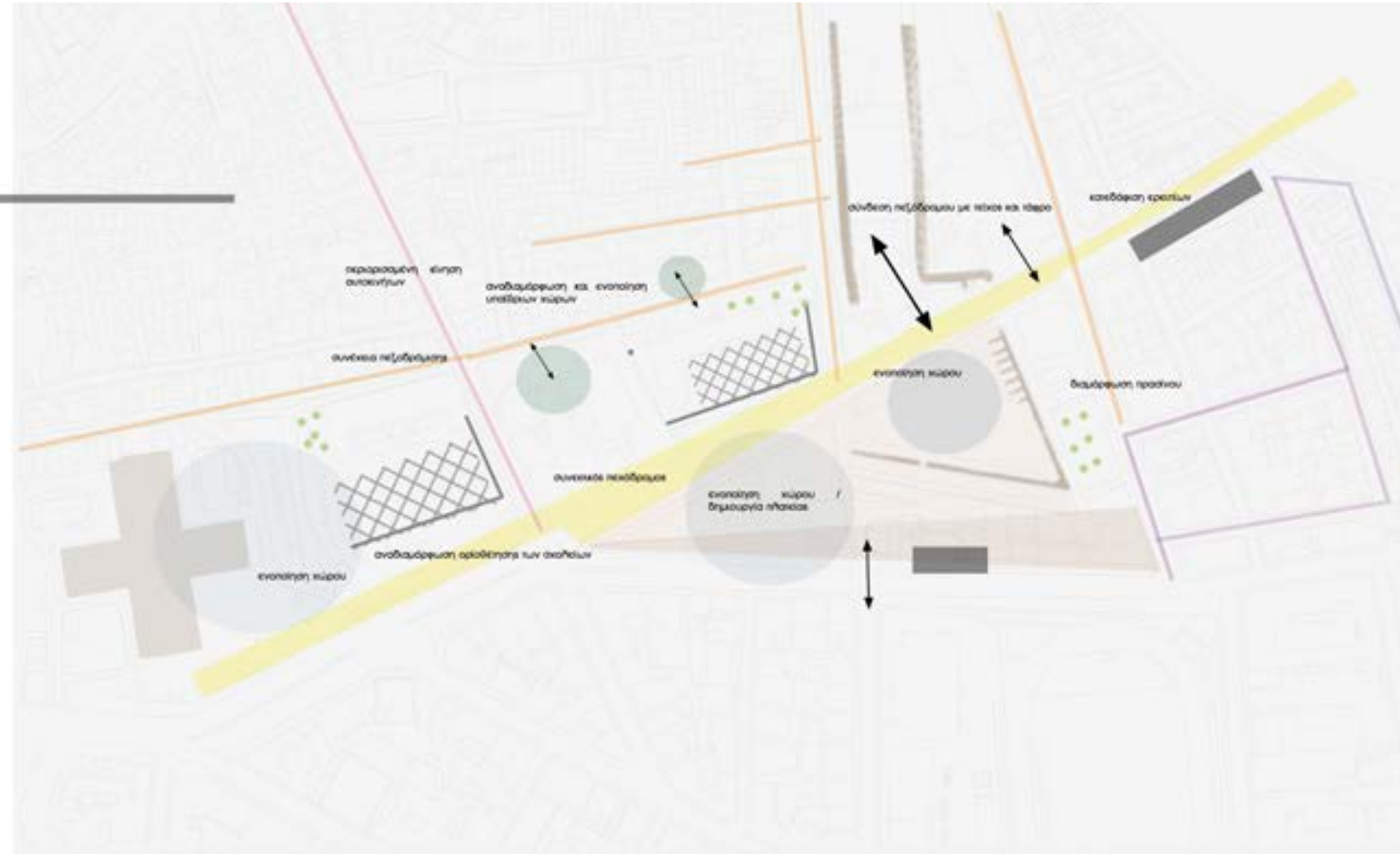


Όσον αφορά τις χρήσεις στα όρια παλαιοί και νέες πόλεις παρατηρούνται κυρίως δημοτικές χρήσεις, οικιστικά αθλήματα και βόλτας καταδύσεων, υδρεία, ιππασμία, κέντρα ενώ έντονη είναι η χρήση εμπορίου με ευκαιρία την δημοτική αγορά Χανίων.



A collage of eight black and white photographs showing various urban scenes in Beirut. The top row contains four images: a damaged building with a car parked in front; a street view with a large pile of debris on the side; a parking lot filled with cars next to a wall; and a narrow, overgrown path. The bottom row contains four images: a street scene with a van and a building; a street intersection with a crosswalk and a traffic light; a road view with a wall and trees; and a street scene with a car and a wall.

προθέσεις



επιρροές



Miguel Arruda | D.Diogo de Menezes Square, Cascais, Portugal



Paulo David | casa das mudas, Calheta Portugal



Shahetta | Lascaux IV museum Montignac



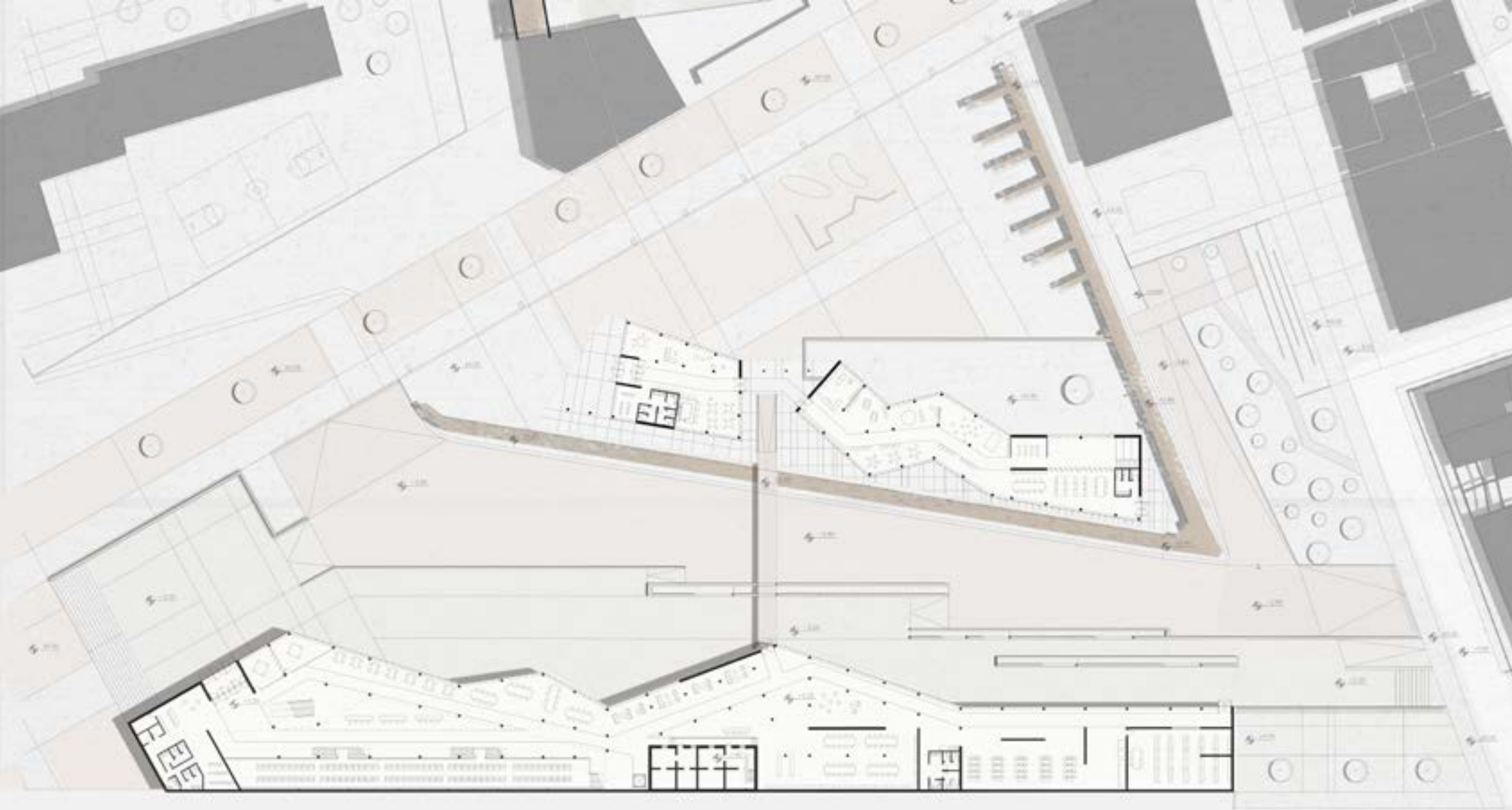
McGregor Coxall | Ballast Point, Sydney



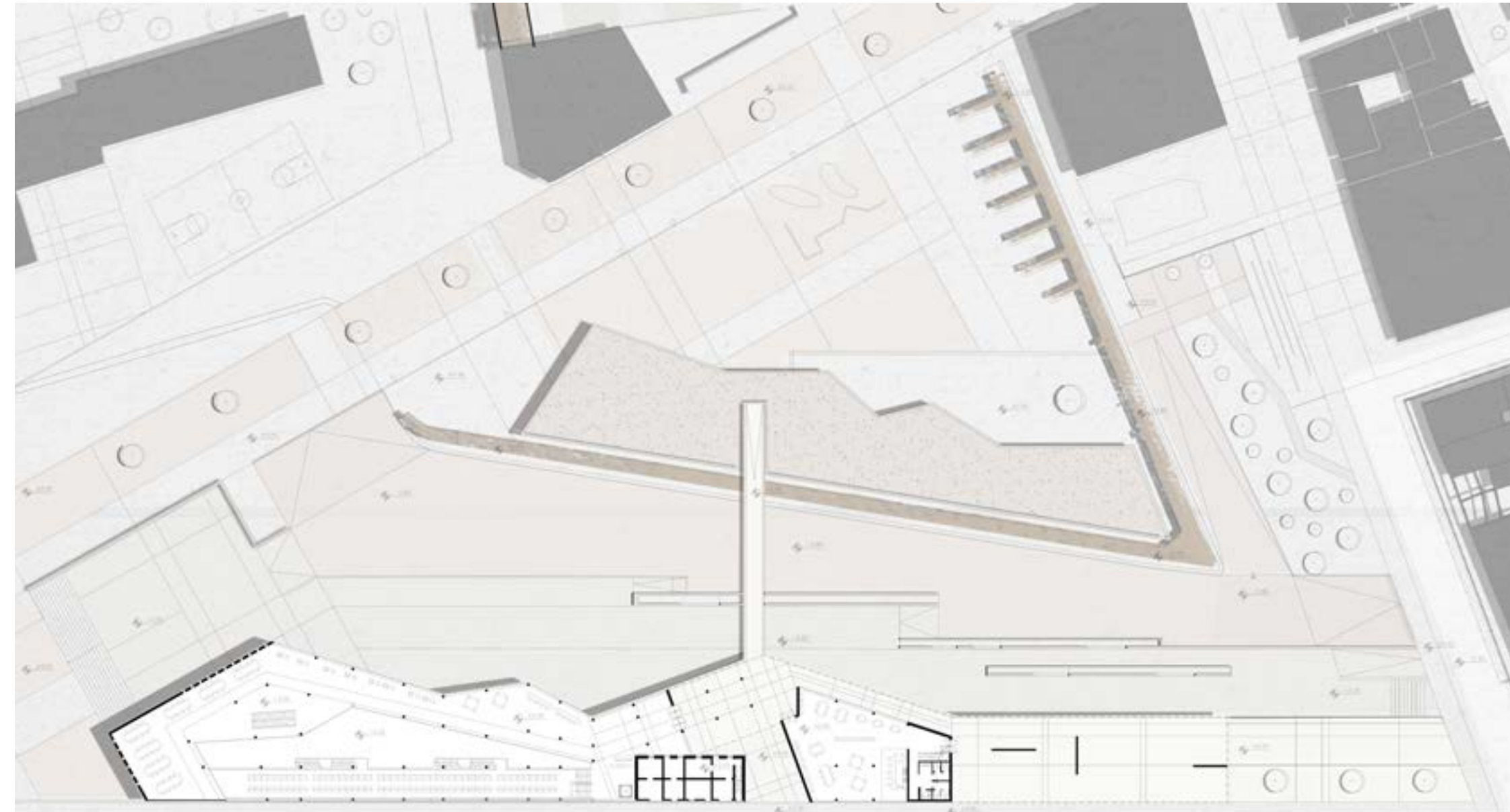
Rafael Moneo | convention center, Toledo



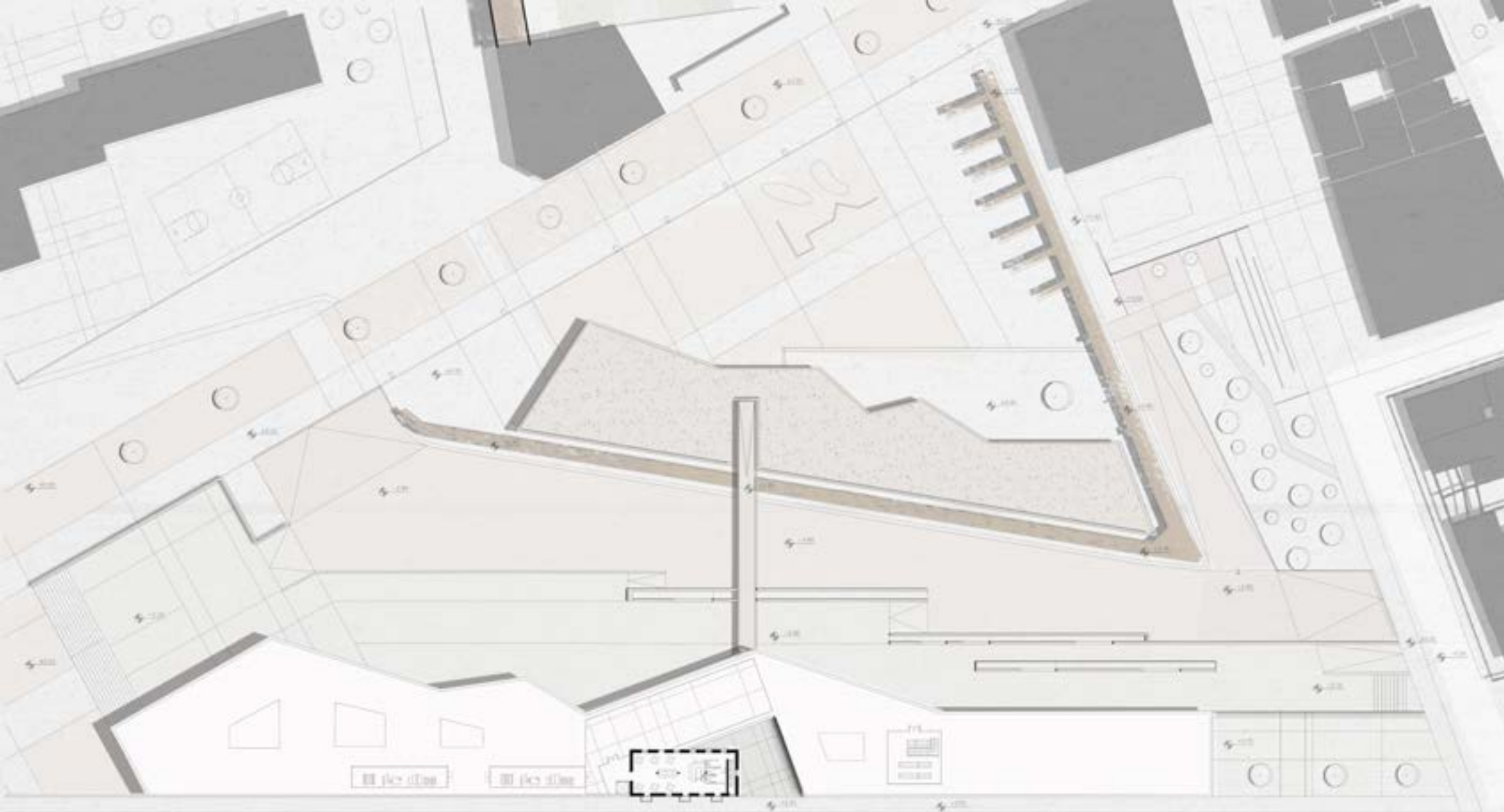
σχέδιο γενικής διάταξης 1:500



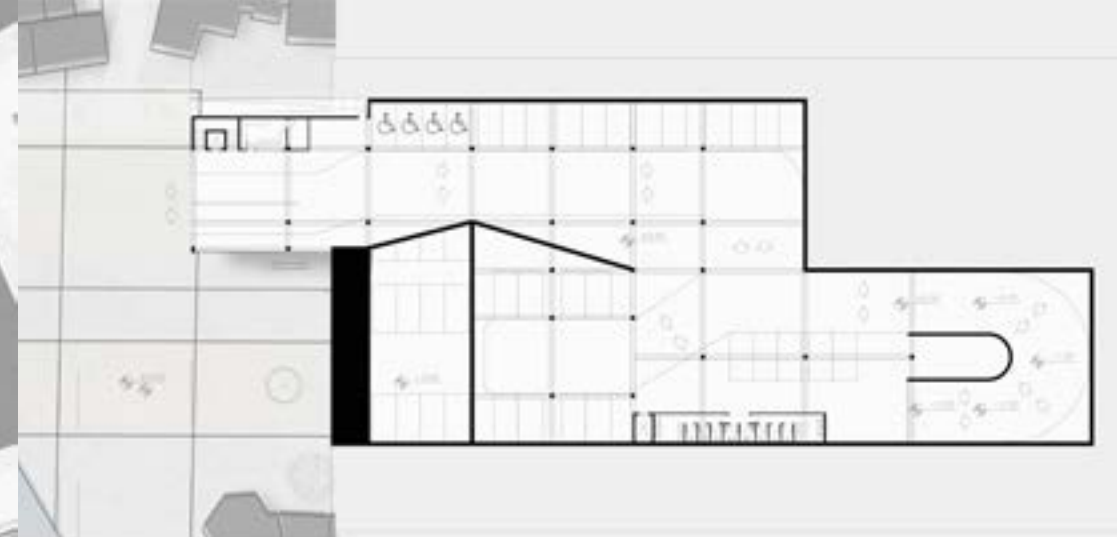
κάτοψη ισόγειου 1:200



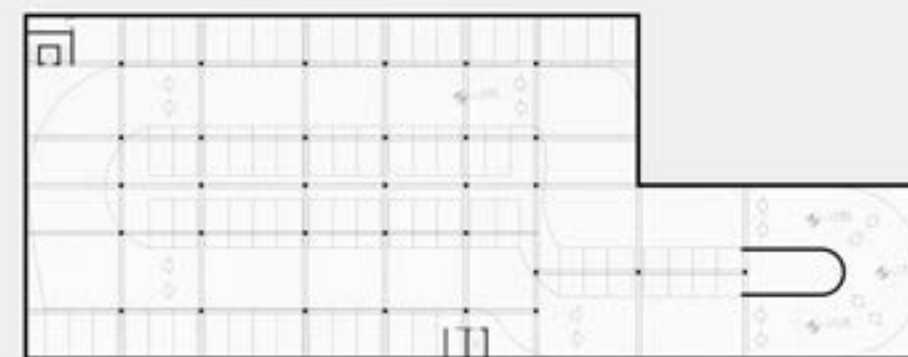
κάτοψη ορόφου 1:200



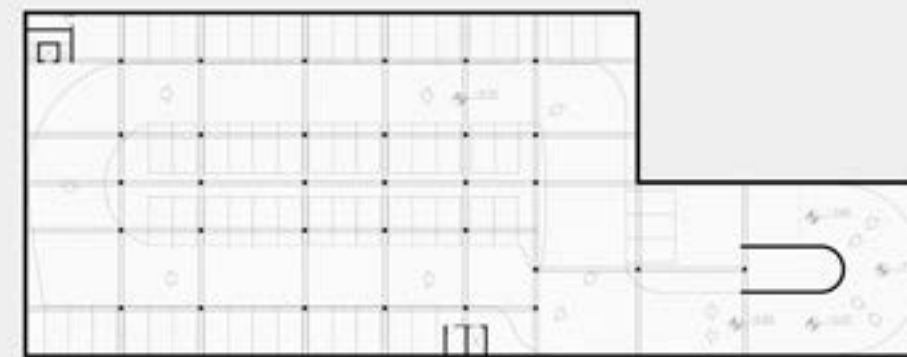
κότοψη δώματος 1:200



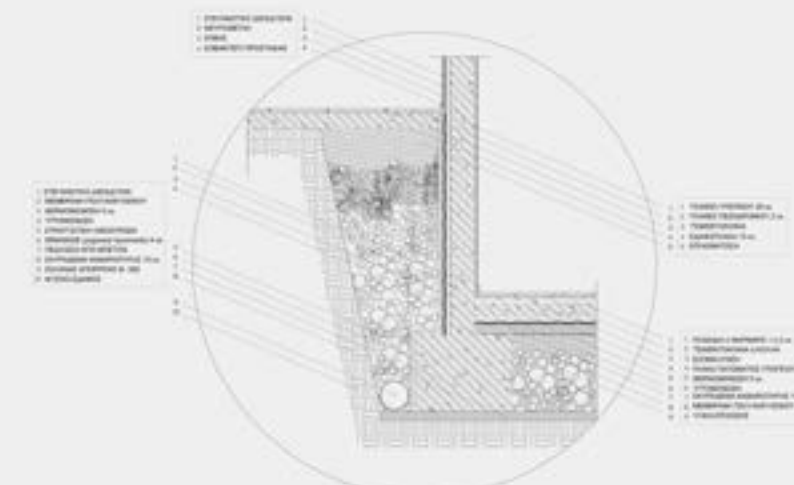
κότοψη χώρου στάθμευσης 160 θέσεων 1:200



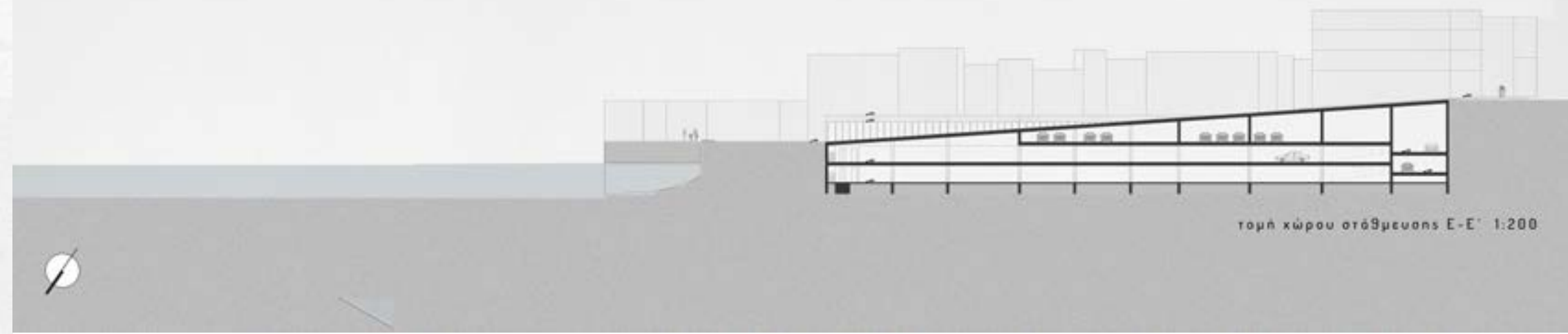
κότοψη χώρου στάθμευσης Β' επίπεδο 1:200



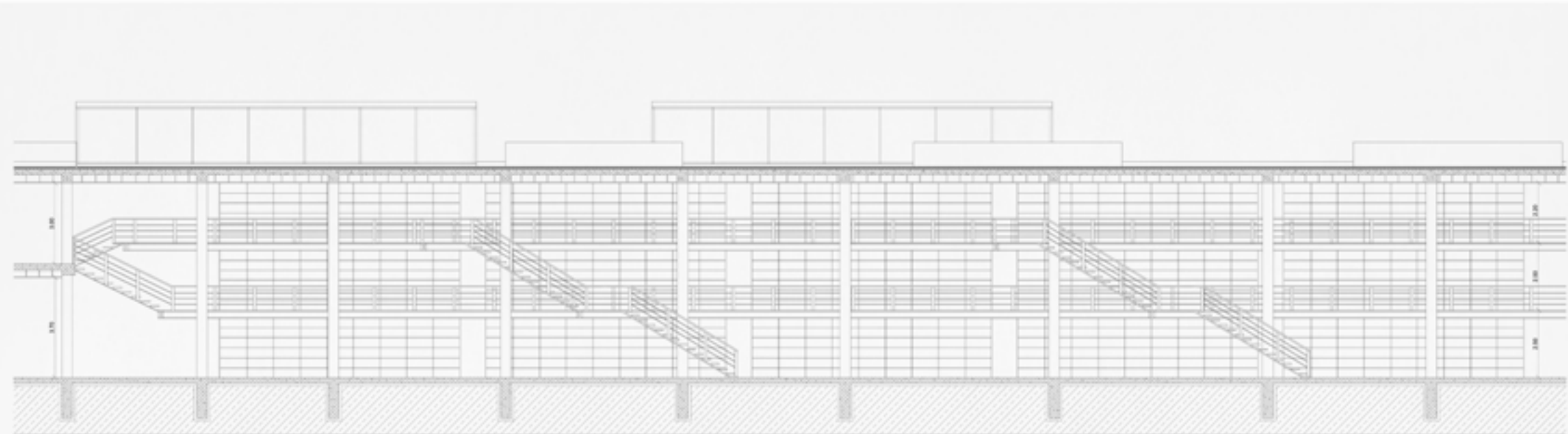
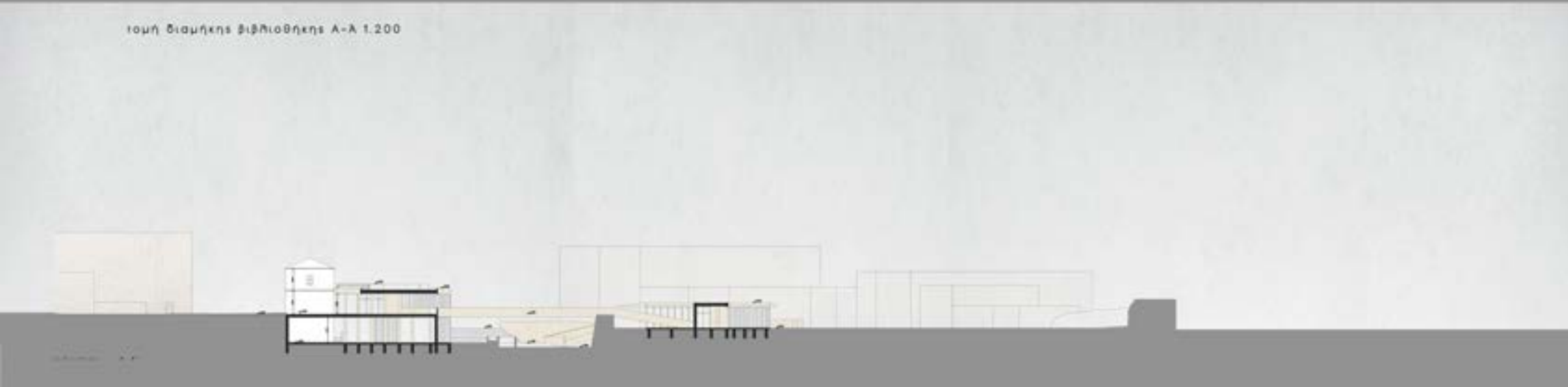
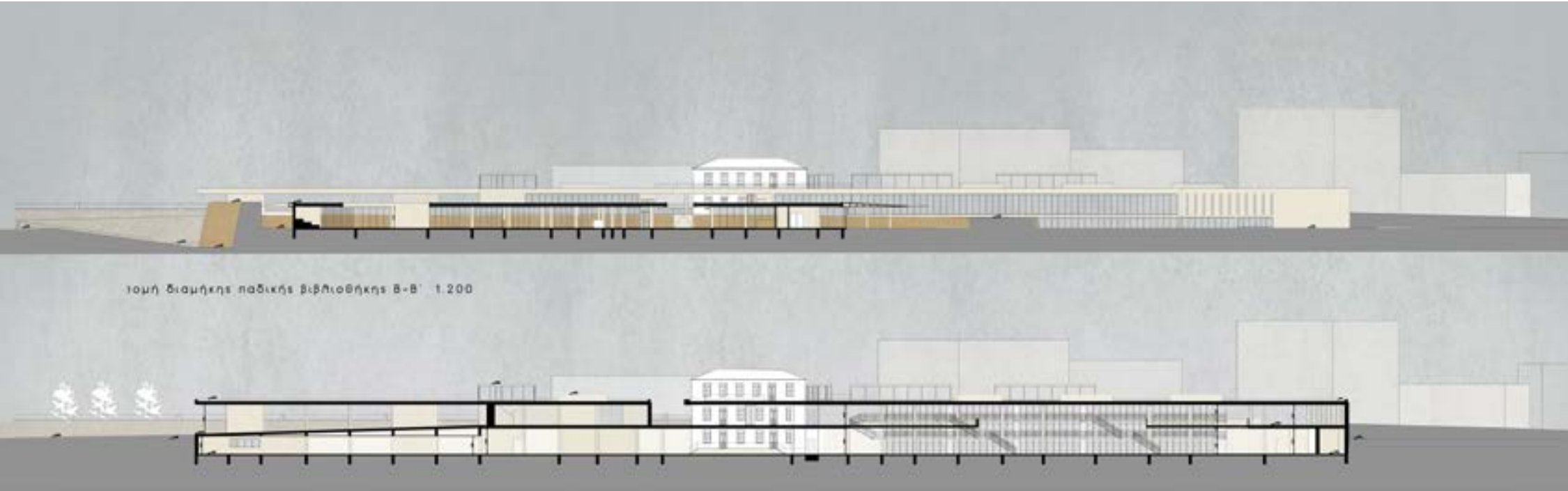
κότοψη χώρου στάθμευσης γ' επίπεδο 1:200



τομή υπόσκαφου κτιρίου κατασκευαστική λεπτομέρεια 1:20



τομή χώρου στάθμευσης Ε-Ε' 1:200



- ΜΕΤΕΛΕΓΜΕΝΟΙ ΟΡΟΦΟΙ ΜΕ ΤΑΙΩΝΙΑ
1. ΠΛΑΚΕΤΕΣ 0.10 m
 2. ΜΕΤΕΛΕΓΜΕΝΟΙ ΟΡΟΦΟΙ ΜΕ ΤΑΙΩΝΙΑ
 3. ΜΕΤΕΛΕΓΜΕΝΟΙ ΟΡΟΦΟΙ ΜΕ ΤΑΙΩΝΙΑ
 4. ΜΕΤΕΛΕΓΜΕΝΟΙ ΟΡΟΦΟΙ ΜΕ ΤΑΙΩΝΙΑ
 5. ΜΕΤΕΛΕΓΜΕΝΟΙ ΟΡΟΦΟΙ ΜΕ ΤΑΙΩΝΙΑ
 6. ΜΕΤΕΛΕΓΜΕΝΟΙ ΟΡΟΦΟΙ ΜΕ ΤΑΙΩΝΙΑ
 7. ΜΕΤΕΛΕΓΜΕΝΟΙ ΟΡΟΦΟΙ ΜΕ ΤΑΙΩΝΙΑ

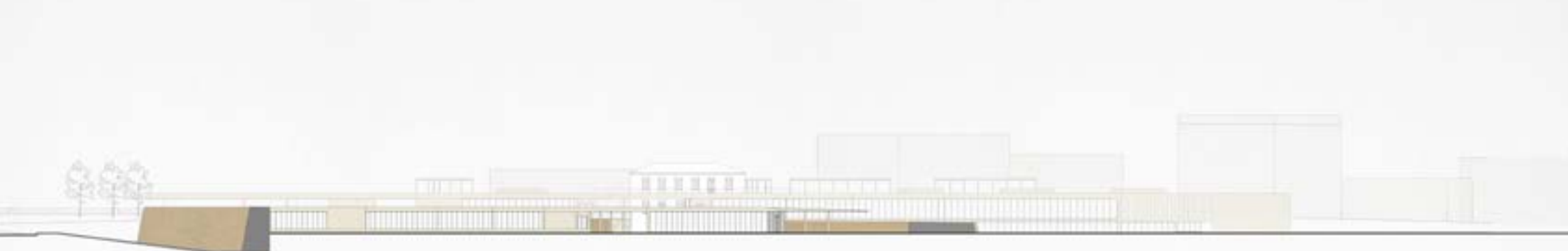
- ΜΕΤΕΛΕΓΜΕΝΟΙ ΟΡΟΦΟΙ ΜΕ ΤΑΙΩΝΙΑ
1. ΠΛΑΚΕΤΕΣ 0.10 m
 2. ΜΕΤΕΛΕΓΜΕΝΟΙ ΟΡΟΦΟΙ ΜΕ ΤΑΙΩΝΙΑ
 3. ΜΕΤΕΛΕΓΜΕΝΟΙ ΟΡΟΦΟΙ ΜΕ ΤΑΙΩΝΙΑ
 4. ΜΕΤΕΛΕΓΜΕΝΟΙ ΟΡΟΦΟΙ ΜΕ ΤΑΙΩΝΙΑ
 5. ΜΕΤΕΛΕΓΜΕΝΟΙ ΟΡΟΦΟΙ ΜΕ ΤΑΙΩΝΙΑ
 6. ΜΕΤΕΛΕΓΜΕΝΟΙ ΟΡΟΦΟΙ ΜΕ ΤΑΙΩΝΙΑ
 7. ΜΕΤΕΛΕΓΜΕΝΟΙ ΟΡΟΦΟΙ ΜΕ ΤΑΙΩΝΙΑ



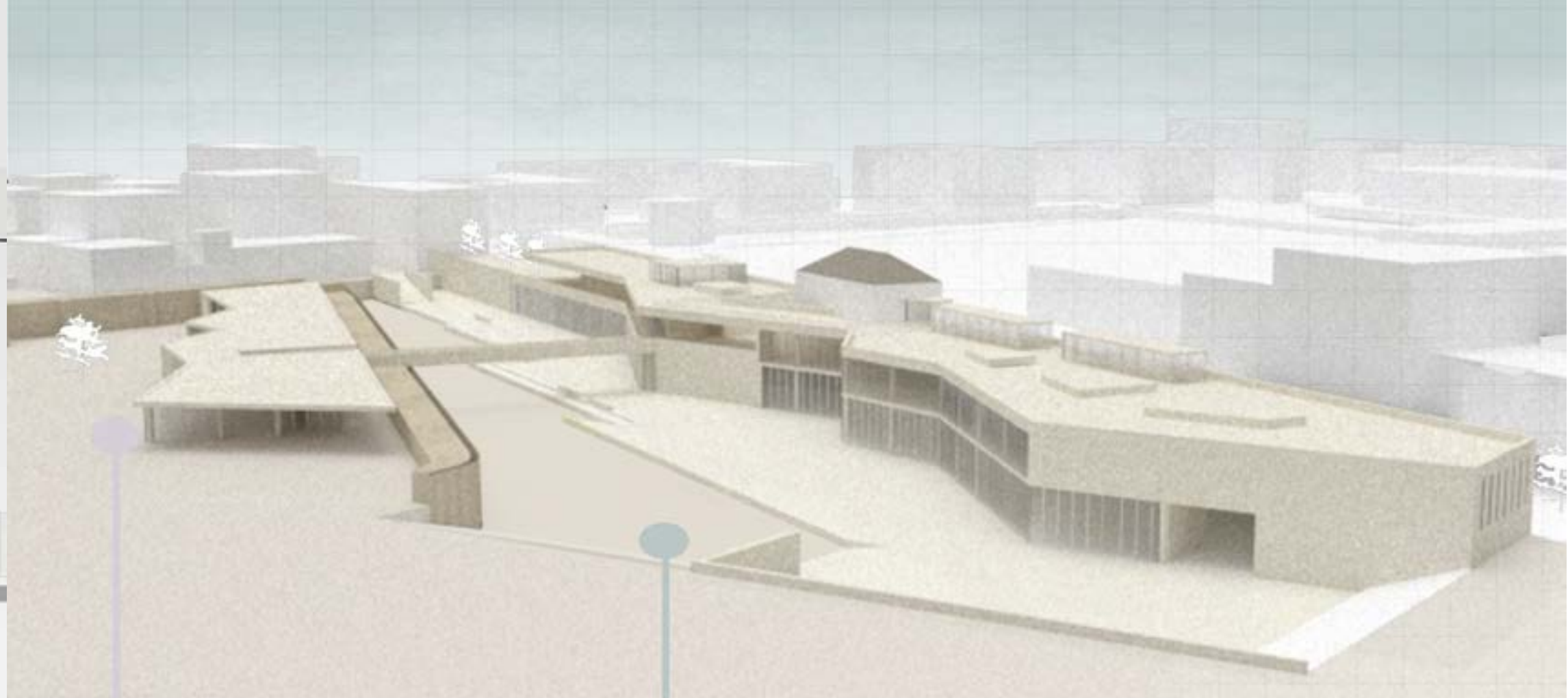
νότια όψη βιβλιοθήκης 1.200

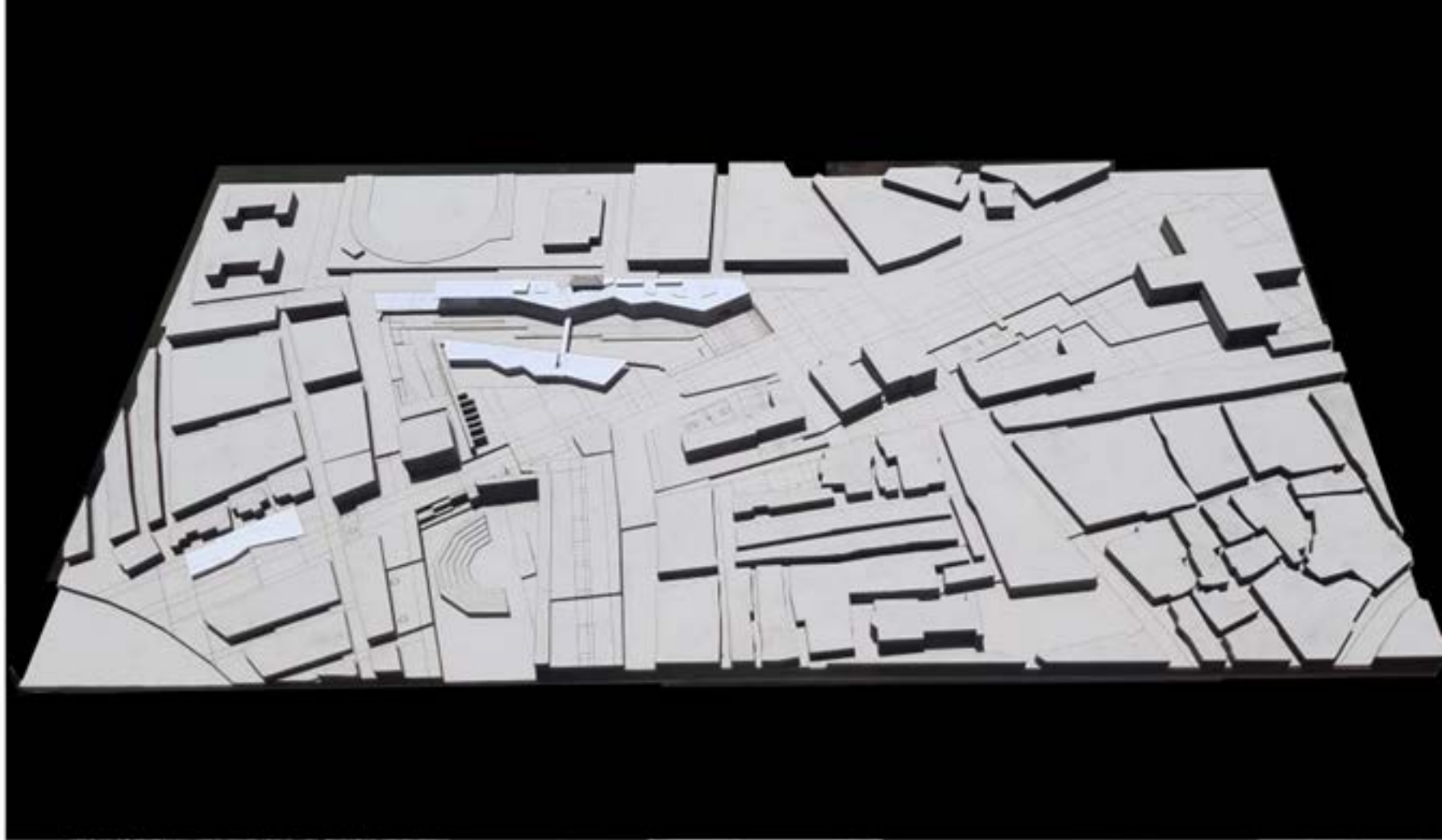


βόρεια όψη βιβλιοθήκης 1.200



βόρεια όψη παιδικής βιβλιοθήκης 1.200





Modelo 1:750