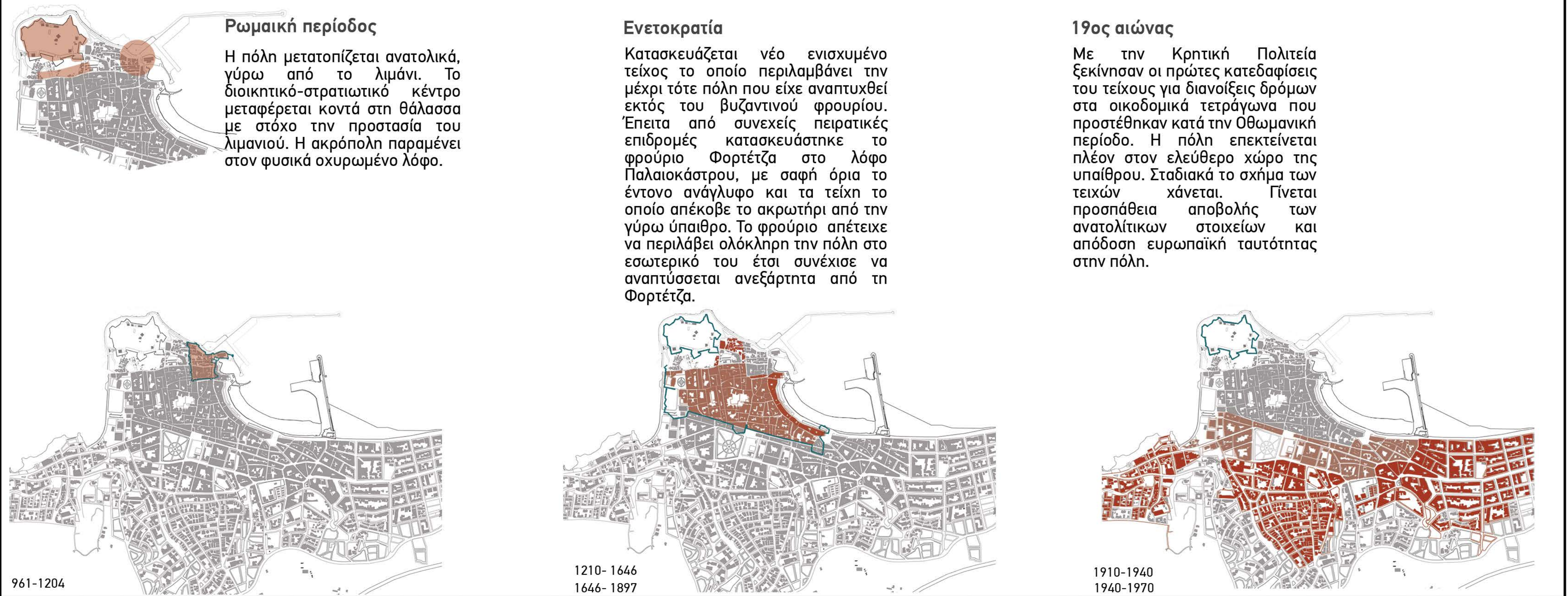
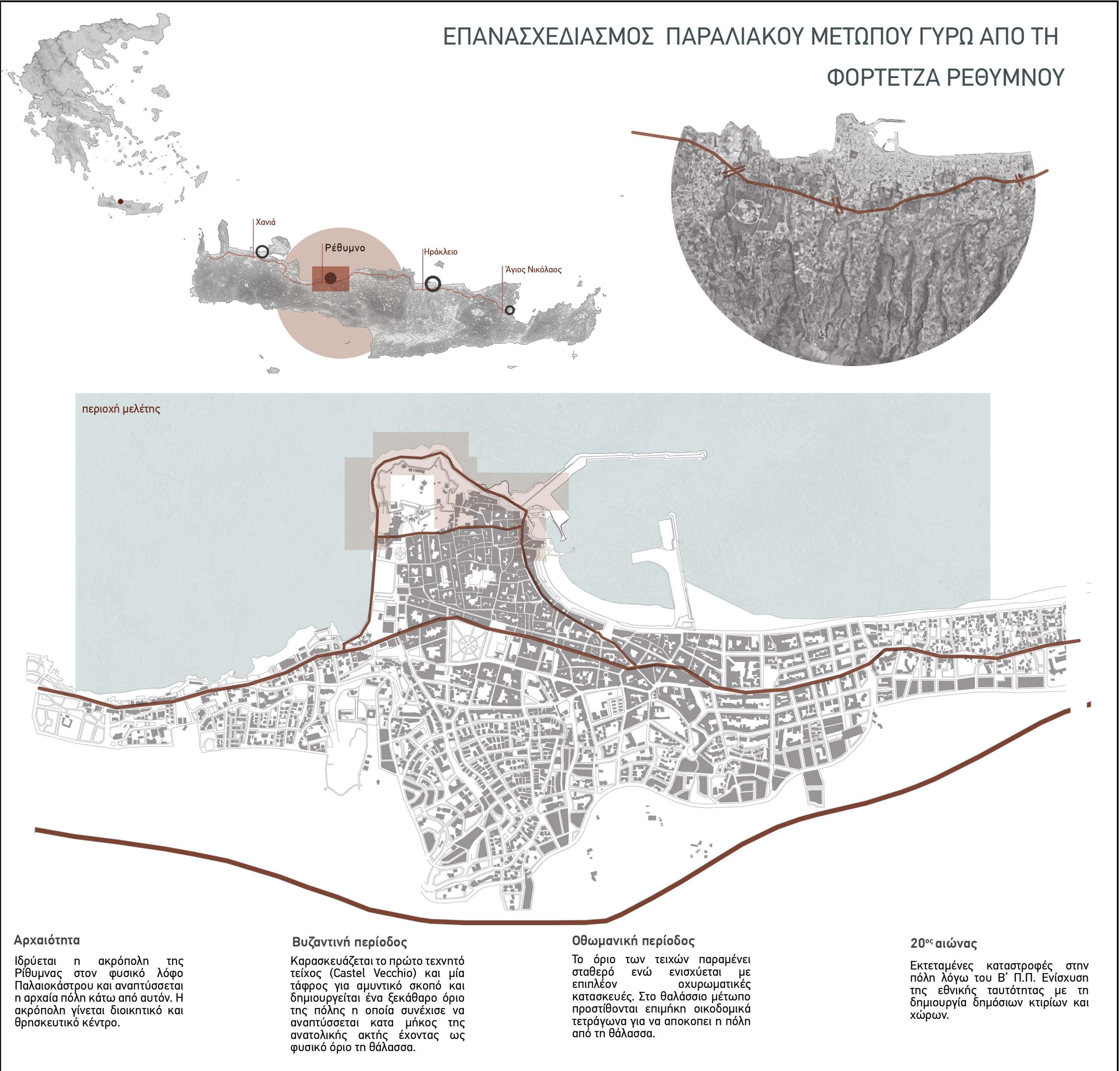


ΕΠΑΝΑΣΧΕΔΙΑΣΜΟΣ ΠΑΡΑΛΙΑΚΟΥ ΜΕΤΩΠΟΥ ΓΥΡΩ ΑΠΟ ΤΗ

ΦΟΡΤΕΤΖΑ ΡΕΘΥΜΝΟΥ



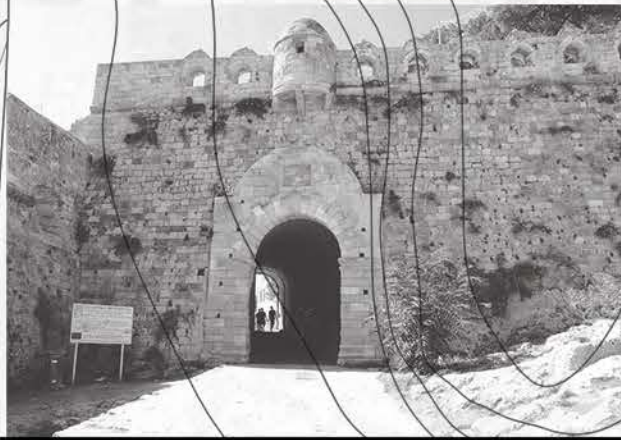




το κάστρο  
ανάλυση κτιρίων του κάστρου Φορτέτζα

Σήμερα το φρούριο αποτελεί το πιο σημαντικό μνημείο του Ρεθύμνου, σήμα κατατεθέν της πόλης. Στα αναστηλωμένα κτίρια του φιλοξενεί πολιτιστικές εκδηλώσεις, εκθέσεις, ενώ στον προμαχόνα του Προφήτη Ηλία βρίσκεται το μικρό Δημοτικό Θέατρο “Ερωφίλη”

- 1.Κτίριο συμβούλων ενετοκρατούμενου Ρεθύμνου
2. Κατοικία Ρέκτορα
3. Τζαμί Sultan Ibrahim
- (κτίστηκε πάνω στα ερείπια του καθεδρικού ναού S. Nicolo
4. Προμαχώνας Προφήτη Ηλία
5. Ναός Αγίου Θεοδώρου
6. Αποθήκη πυροβολικού
- 7.Ναός Αγίας Αικατερίνης
8. Βόρεια πύλη - Συγκρότημα αποθηκών
9. Προμαχώνας Αγίου Λουκά



α. Κεντρική είσοδος κάστρου



β. Η βόρεια πυλίδα

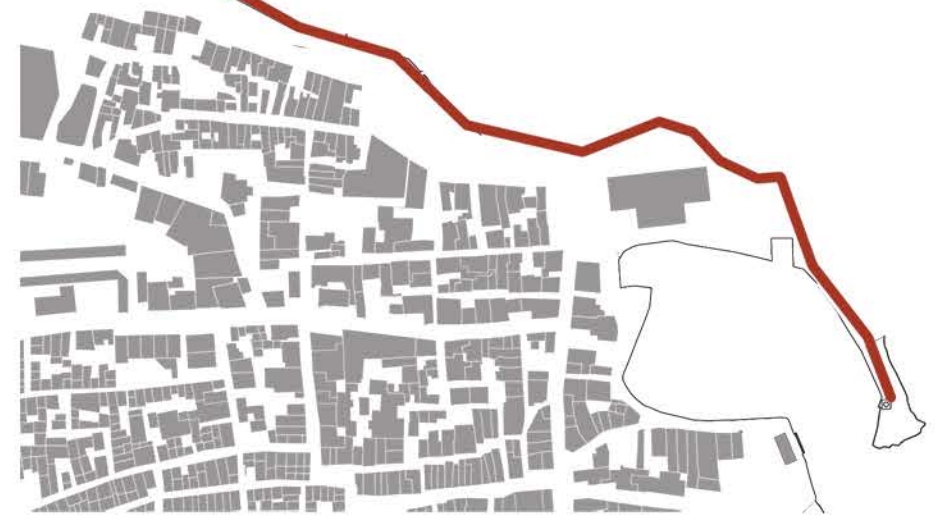
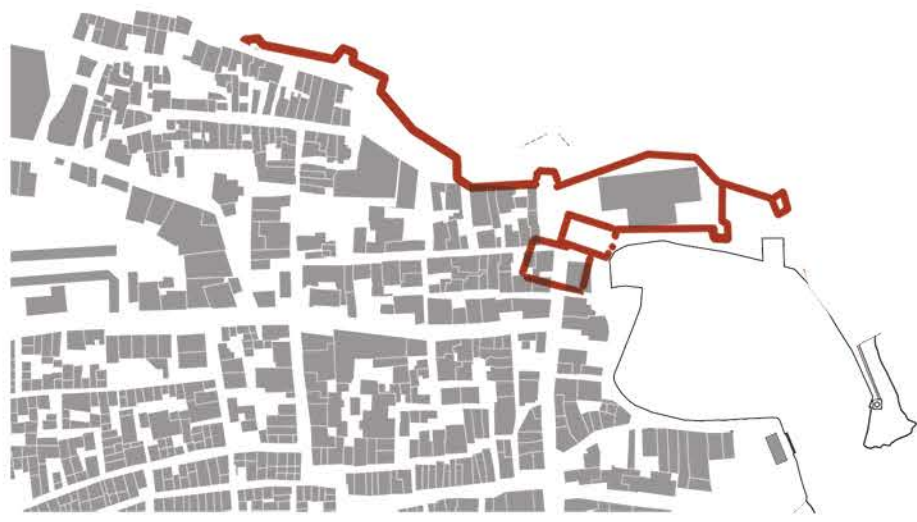


γ. Η δυτική πυλίδα



## το λιμάνι

Όριο λιμανιού κατά την Βυζαντινή περίοδο και την περίοδο της Ενετοκρατίας

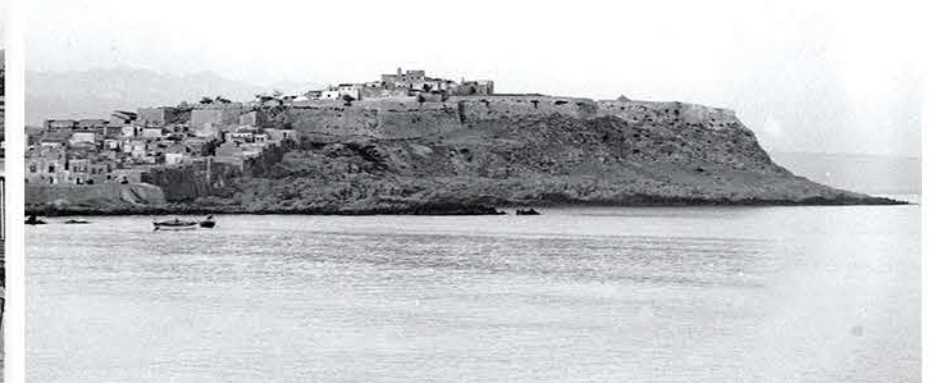
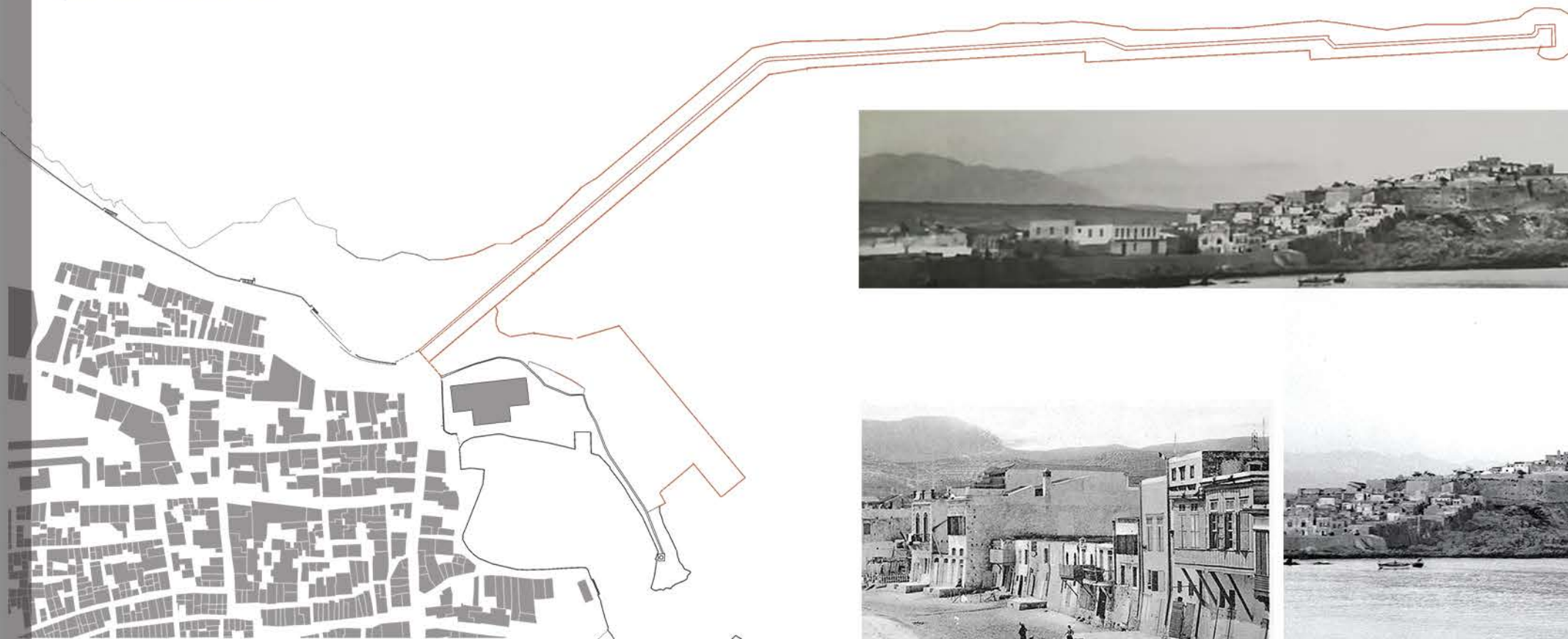


1896-1913: κατεδαφίζονται τμήματα των ενετικών οχυρώσεων μαζί και το ίχνος του ενετικού λιμανιού.



α. αεροφωτογραφία της πόλης το 1940

1956: έναρξη εργασιών κατασκευής νέου λιμανιού σε επαφή με το ενετικό.

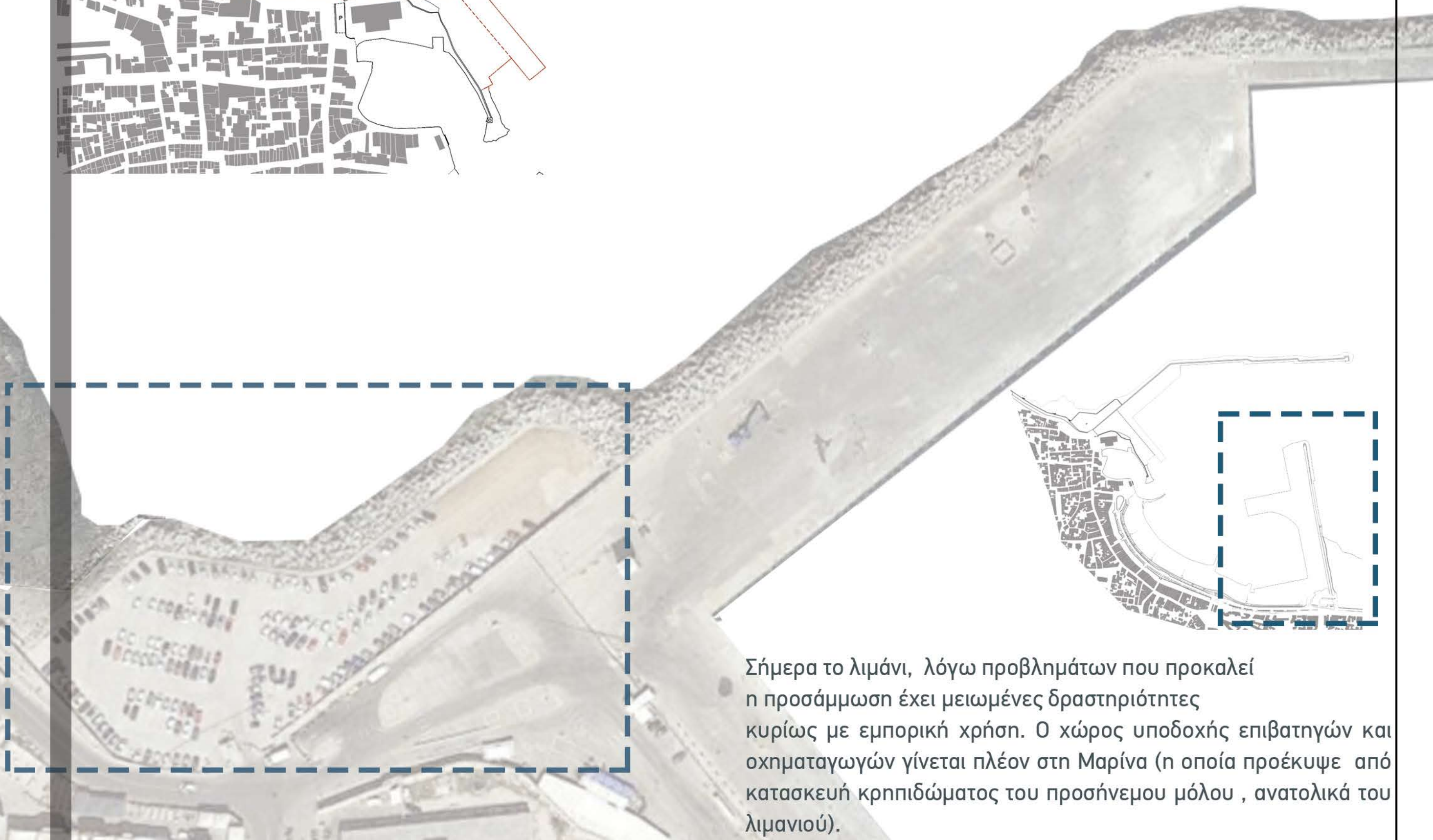
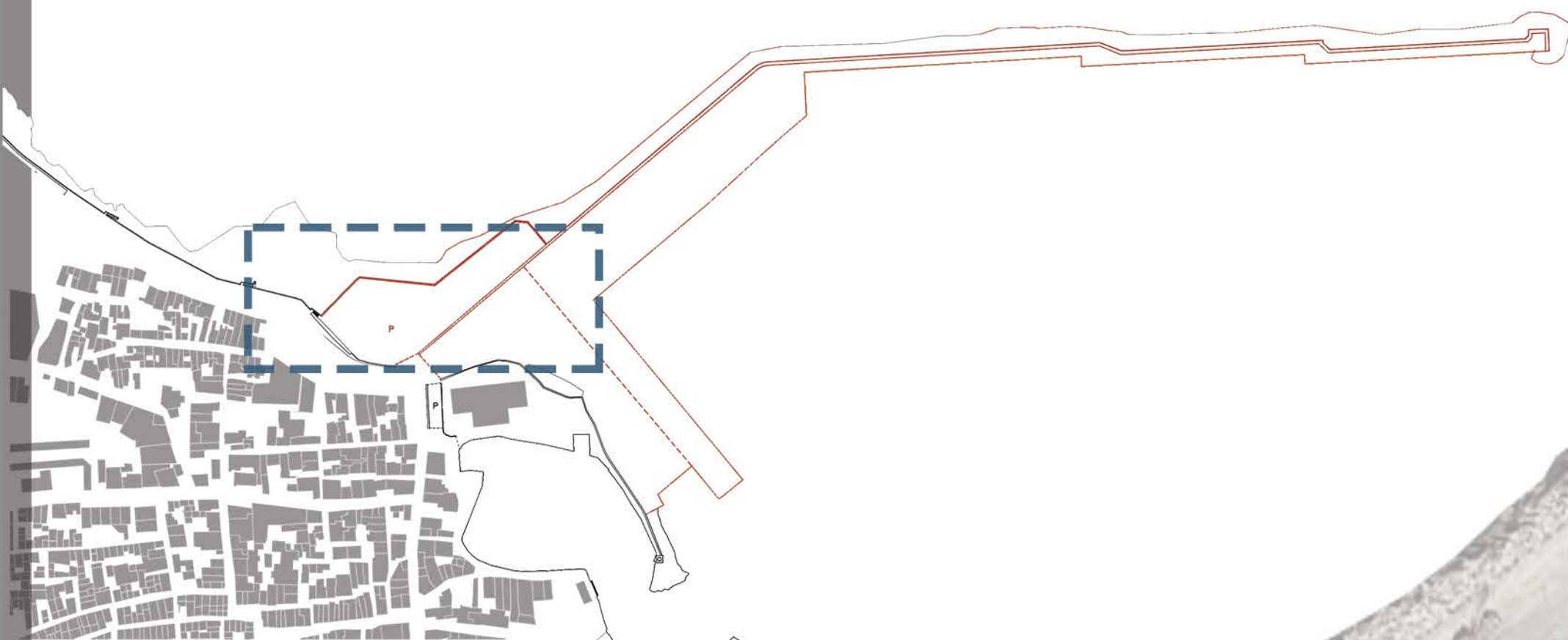


β. άποψη του κάστρου και της πόλης πριν την κατασκευή του περιφερειακού δρόμου

1960: κατασκευή περιφερειακού δρόμου (τμήματα του τείχους υποβαστάζουν τον περιφερειακό δρόμο και υπάρχουν μέχρι και σήμερα)

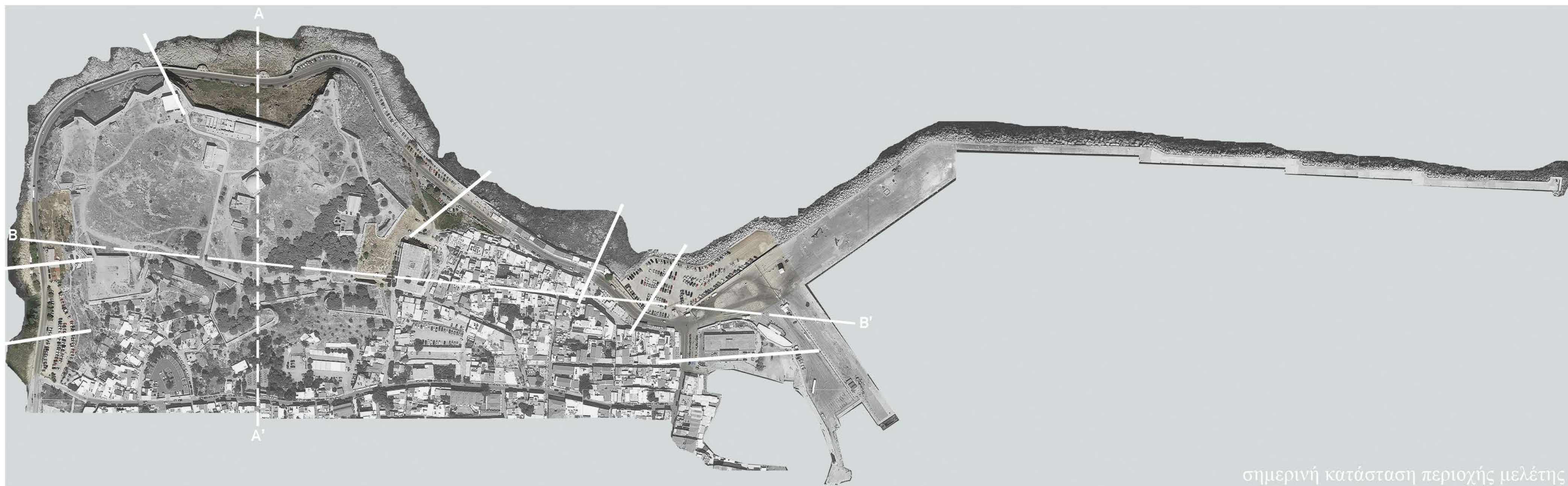


1996: κατασκευή χώρου στάθμευσης αυτοκινήτων παραπλήσιος στις λιμενικές εγκαταστάσεις

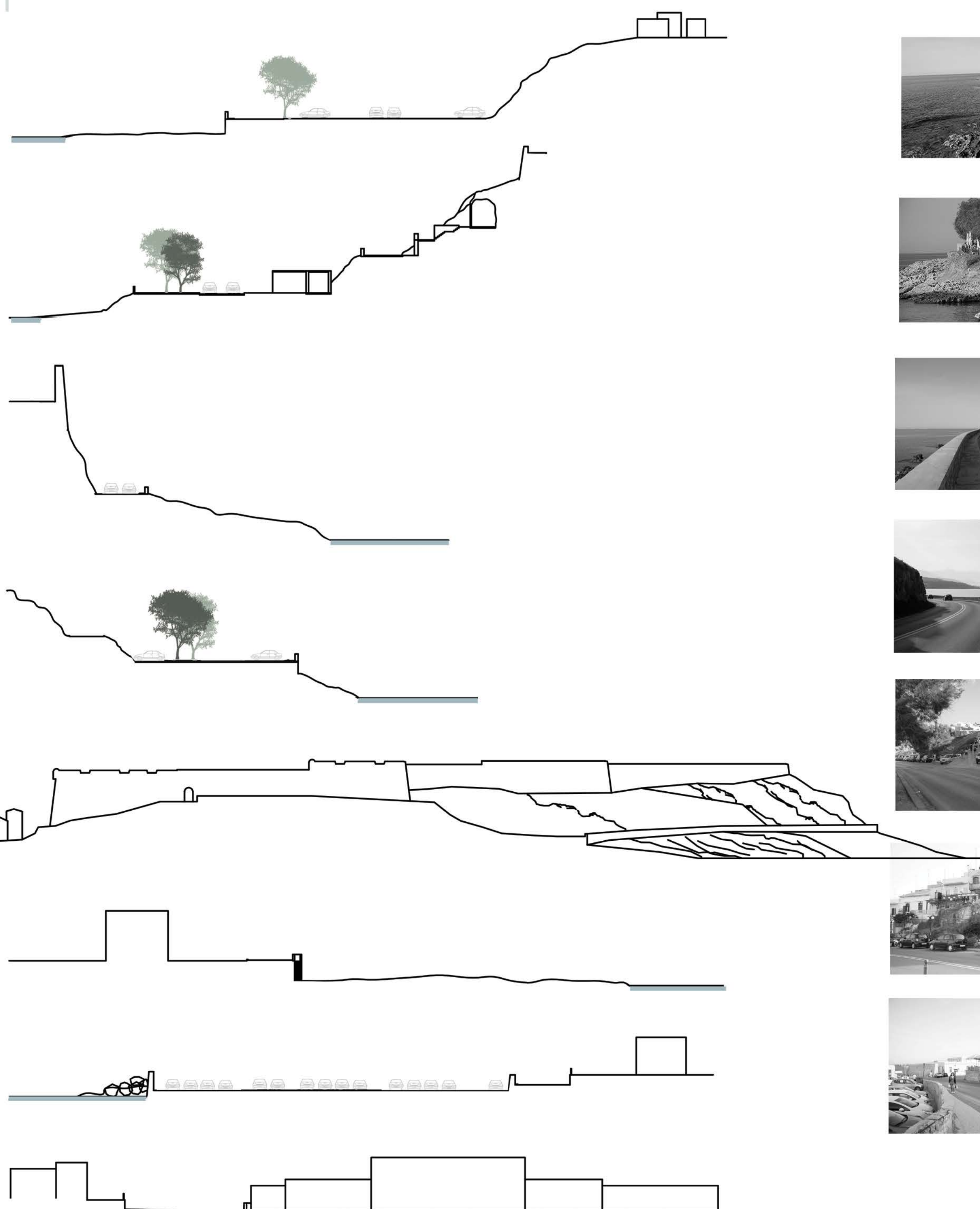
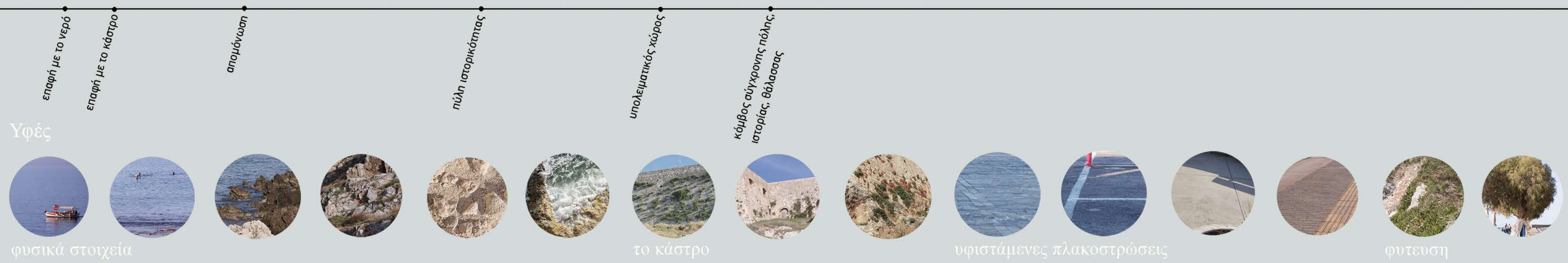


Σήμερα το λιμάνι, λόγω προβλημάτων που προκαλεί η προσάμωση έχει μειωμένες δραστηριότητες κυρίως με εμπορική χρήση. Ο χώρος υποδοχής επιβατηγών και οχηματαγωγών γίνεται πλέον στη Μαρίνα (η οποία προέκυψε από κατασκευή κρηπιδώματος του προσήνεμου μόλου, ανατολικά του λιμανιού).

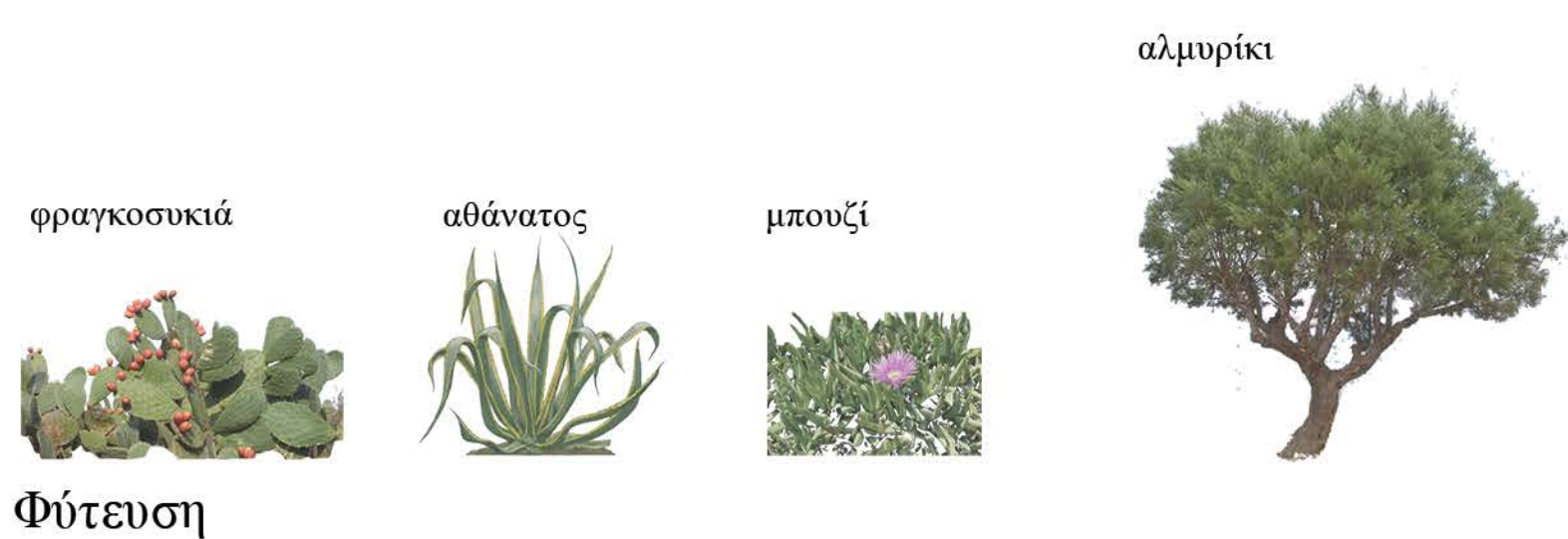




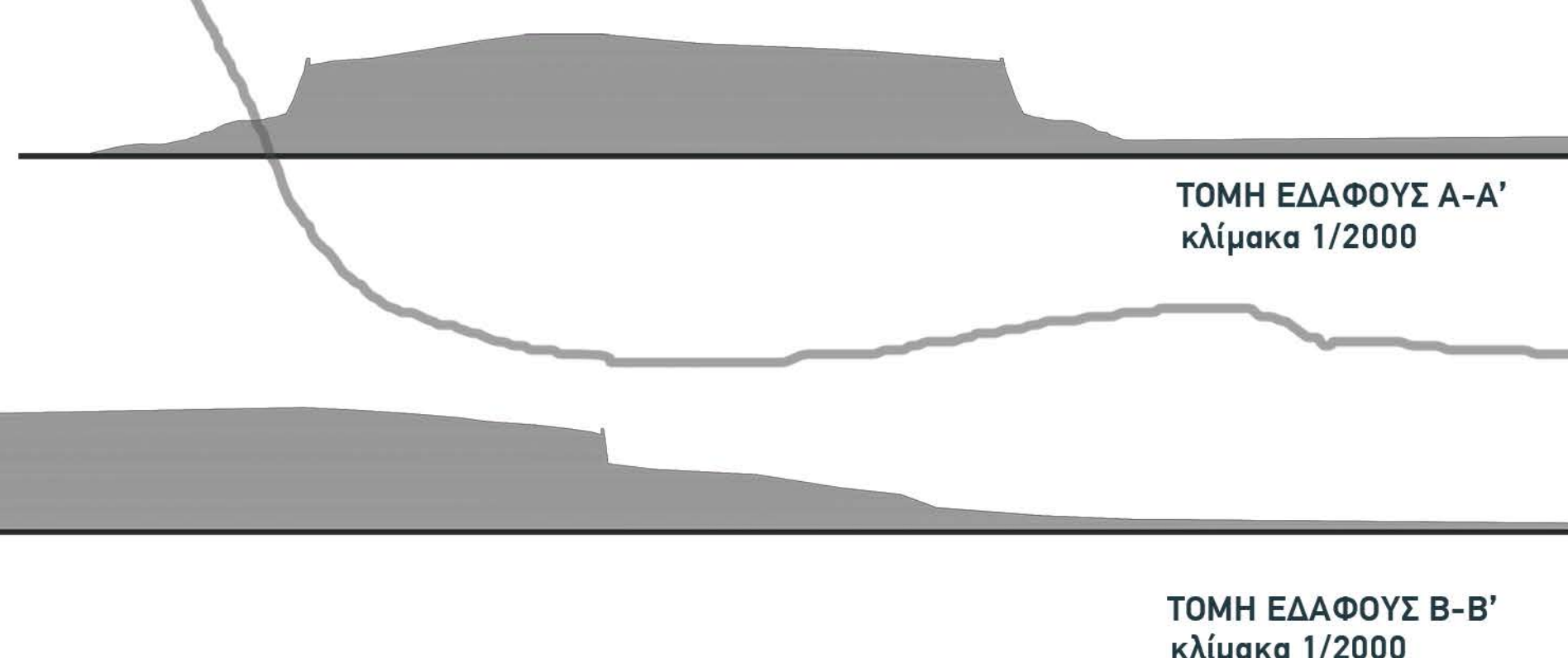
σημερινή κατάσταση περιοχής μελέτης



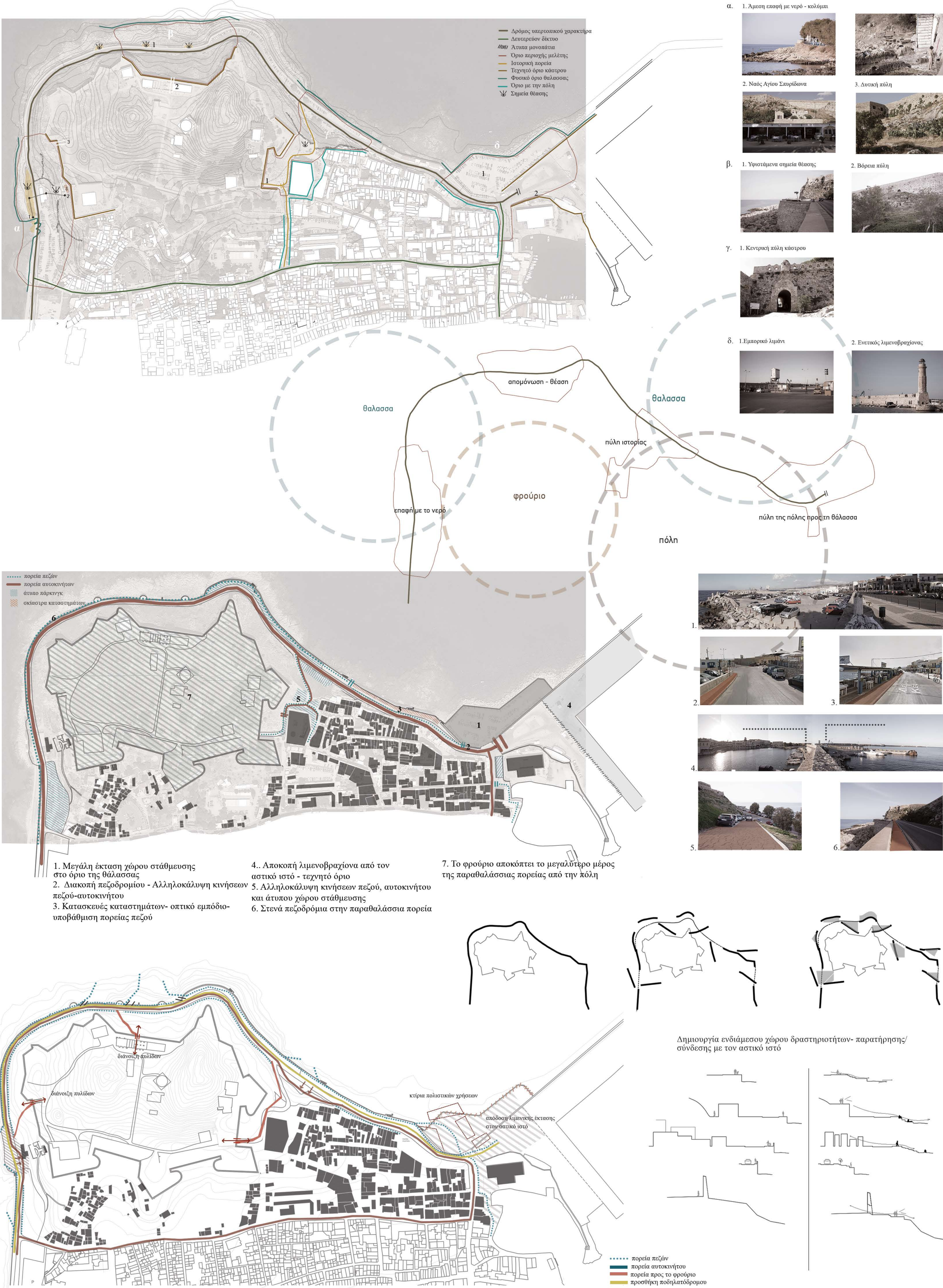
τομές κατά μήκος της περιοχής μελέτης από δυτικά προς ανατολικά



φωτογραφική πορεία της περιοχής













Φύτευση

καθαίρεση εισβολέων



Carobrotus Edulis/  
Μπουζί



Opuntia Ficus/  
Φραγκοσυκιά



Agave Americana/  
Αθάνατος



Oxalis pes-Carpae/  
Οξαλίδα

νέα ψηλή φύτευση



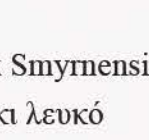
Tamarix Smyrnensis/  
Αρμυρίκι λευκό



Grevillea Robusta



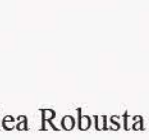
Lavandula vera/  
Λεβάντα



Λεβαντίνη



Calluna vulgaris/  
Ρεϊκι



Rosmarinus officinalis/  
Δεντρολίβανο έρπον

νέα χαμηλή φύτευση



Juniperus horizontalis/  
Γιουνίπερος οριζοντιόκλαδος

διατήρηση- ενδυνάμωση  
ενδημικής φύτευσης



Limonium  
Athinense



Crithmum  
maritimum



Salicornia  
Europaea



Silene Colorata



Centaurea  
Spinosa



Anthemis  
rigida



Euphorbia  
Paralias



Matthiola  
Tricuspidata

Υλικά επιφανειών



ξύλεια εξωτερικού  
χώρου



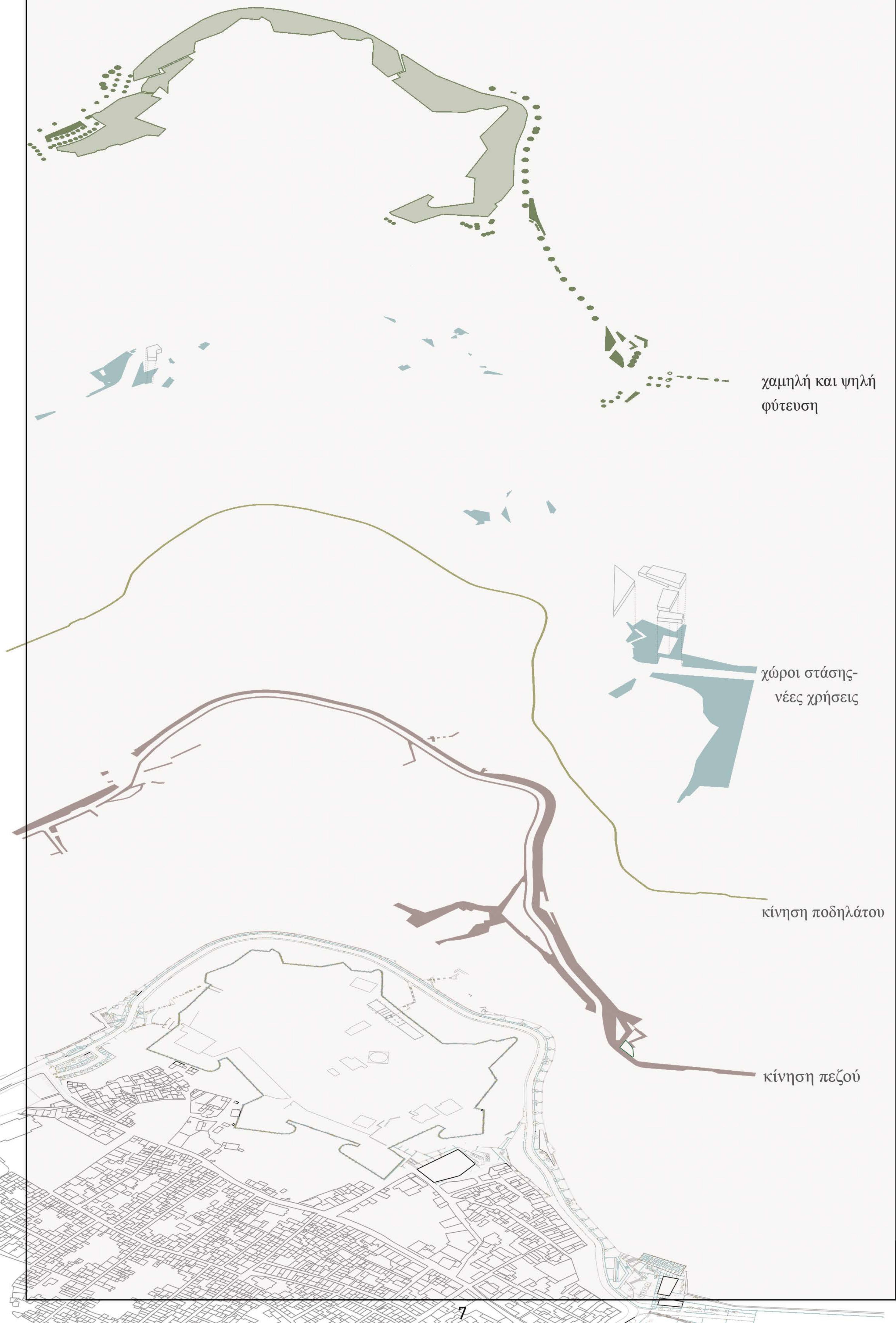
σκυρόδεμα



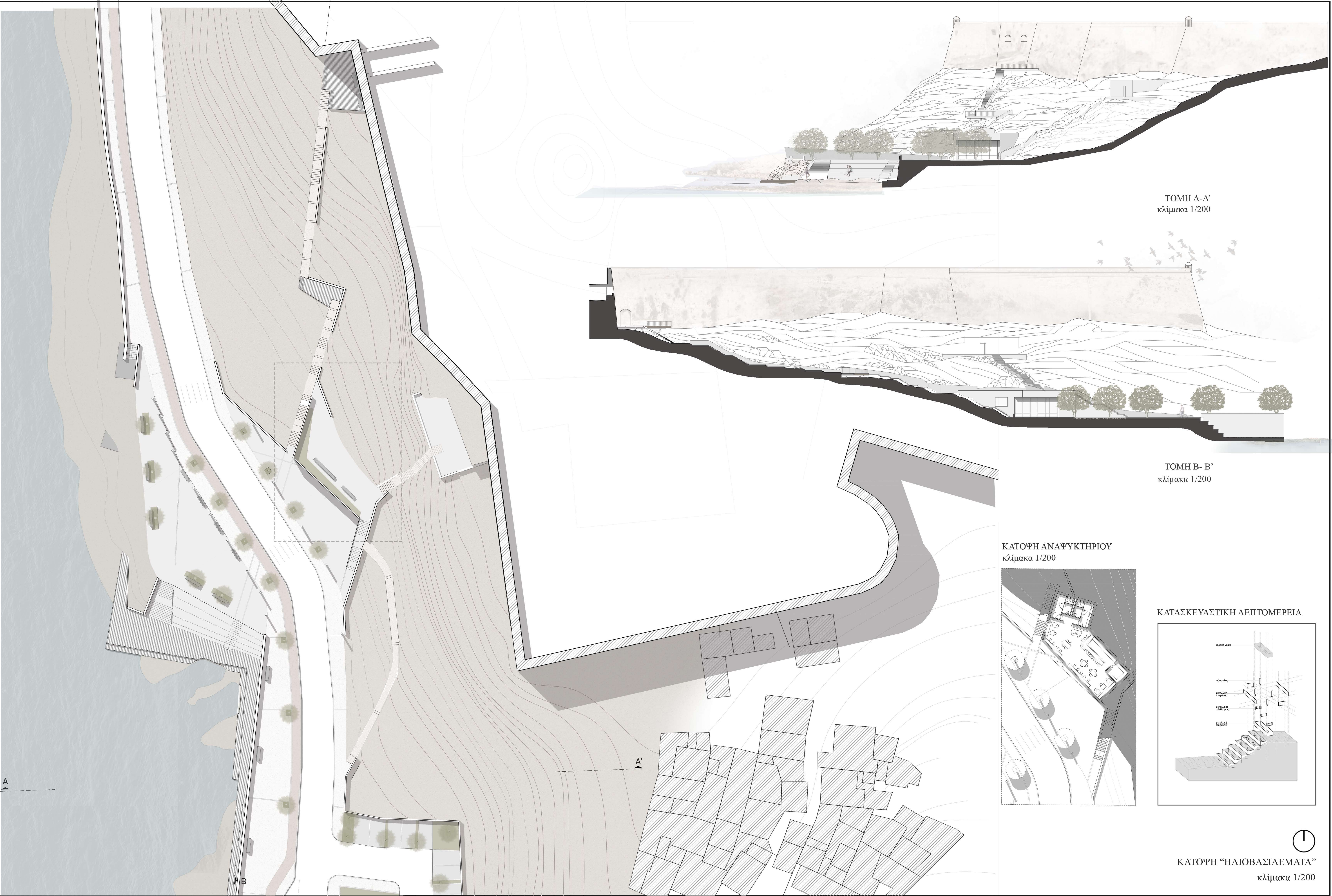
αδρό χυτό σκυρόδεμα



χρωματισμένο  
αδρό χυτό σκυρόδεμα





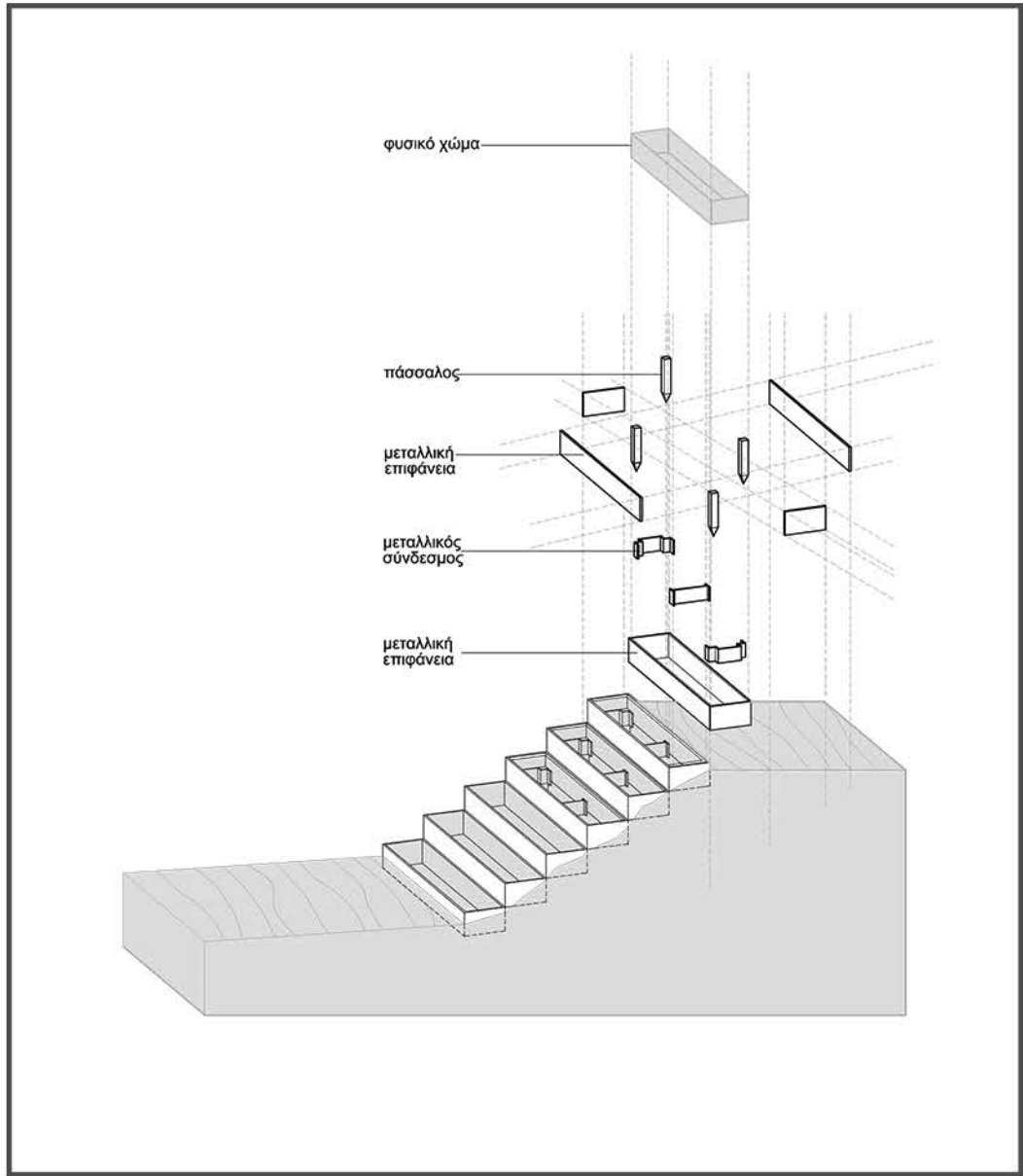


ΤΟΜΗ Α-Α'  
κλίμακα 1/200

ΤΟΜΗ Β-Β'  
κλίμακα 1/200

ΚΑΤΟΨΗ ΑΝΑΨΥΚΤΗΡΙΟΥ  
κλίμακα 1/200

ΚΑΤΑΣΚΕΥΑΣΤΙΚΗ ΛΕΠΤΟΜΕΡΕΙΑ



ΚΑΤΟΨΗ “ΗΛΙΟΒΑΣΙΛΕΜΑΤΑ”  
κλίμακα 1/200





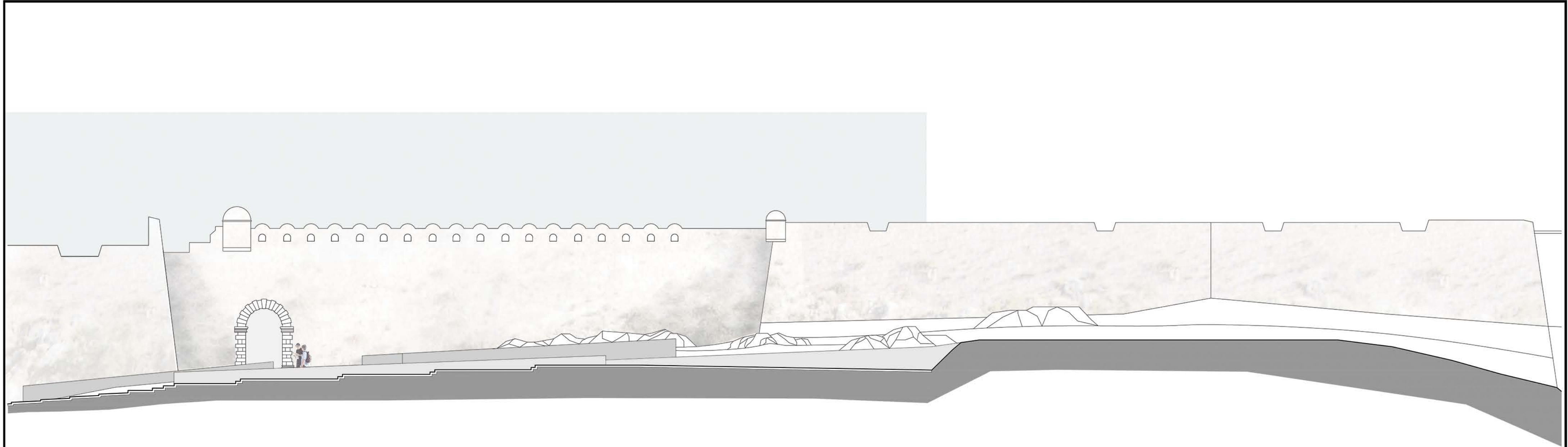
ΚΑΤΑΣΚΕΥΑΣΤΙΚΗ ΛΕΙΠΤΟΜΕΡΕΙΑ ΞΥΛΙΝΟΥ ΠΡΟΒΟΛΟΥ  
κλίμακα 1/75

ΚΑΤΟΨΗ ΒΟΡΕΙΑΣ ΠΥΛΗΣ  
κλίμακα 1/200

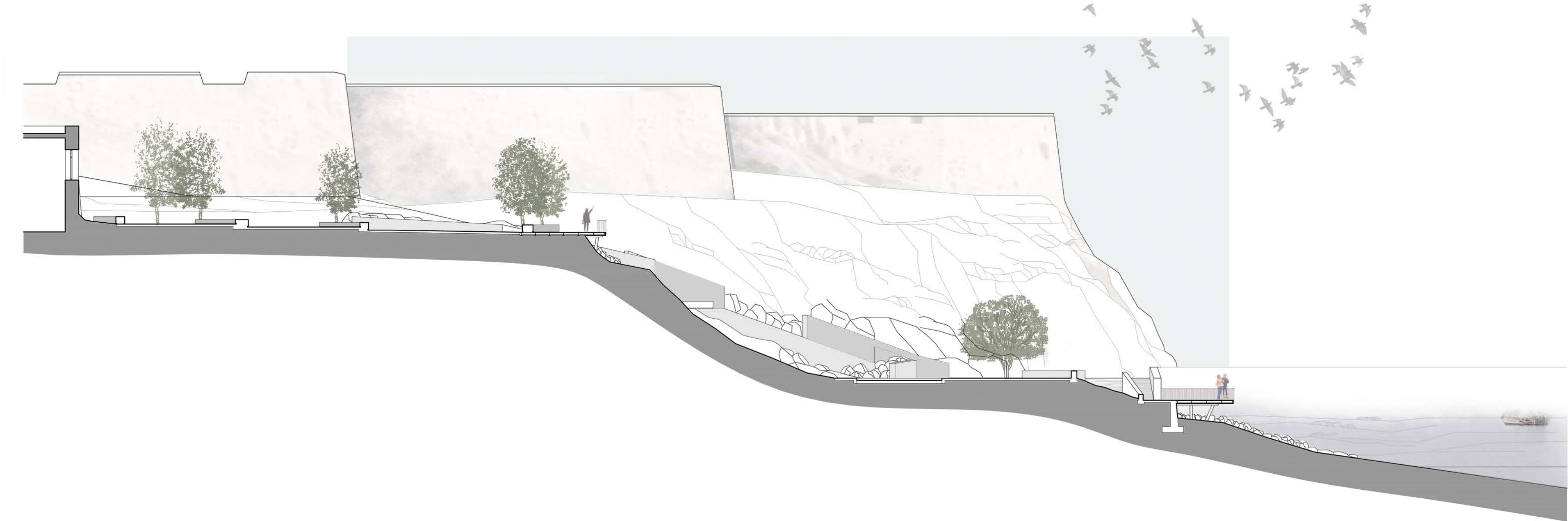








ΤΟΜΗ Β-Β'  
κλίμακα 1/200



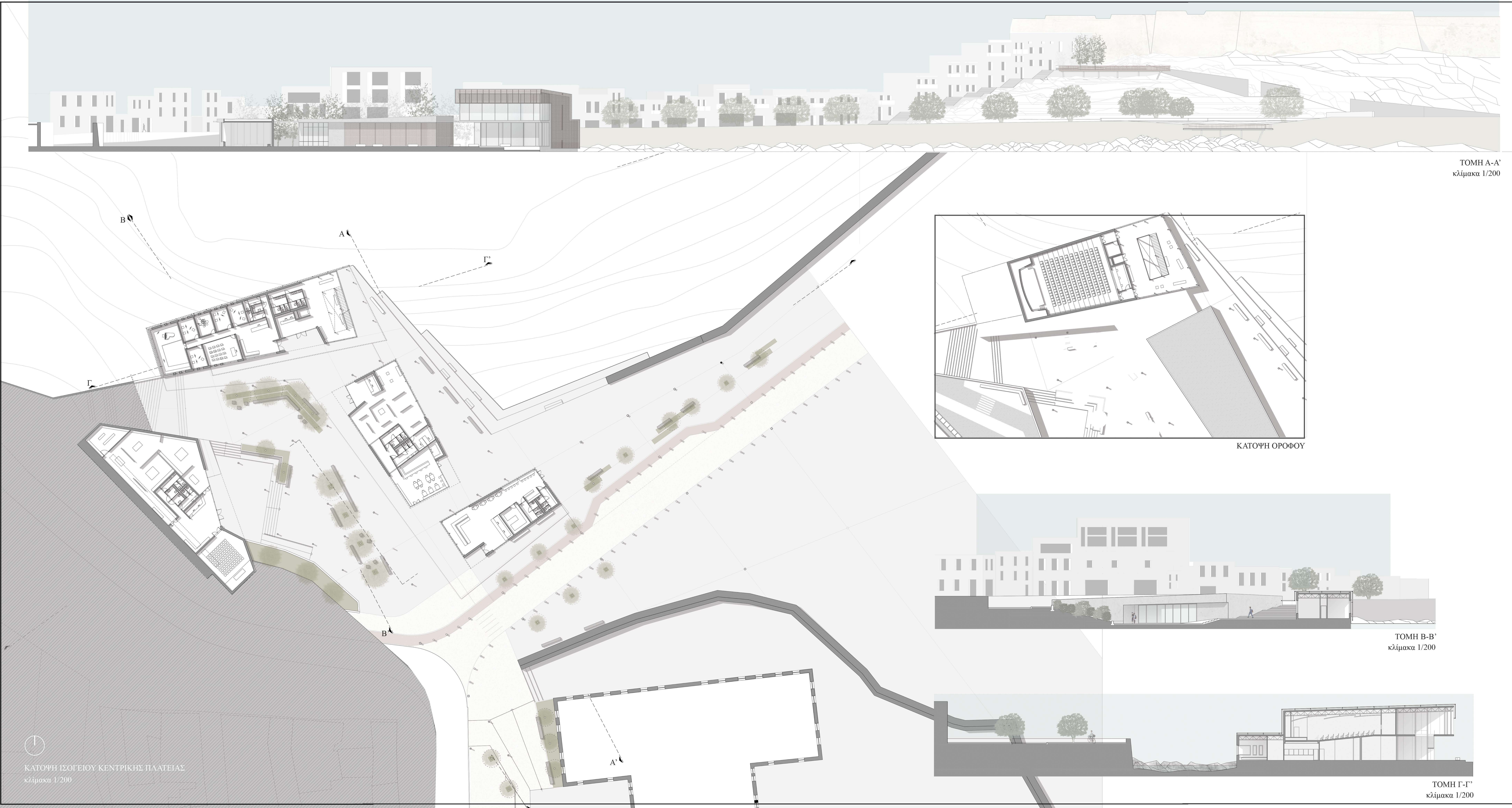
ΤΟΜΗ Β-Β'  
κλίμακα 1/200



ΤΟΜΗ Γ-Γ'  
κλίμακα 1/200

ΤΟΜΕΣ ΠΛΑΤΕΙΑΣ ΛΟΦΟΥ

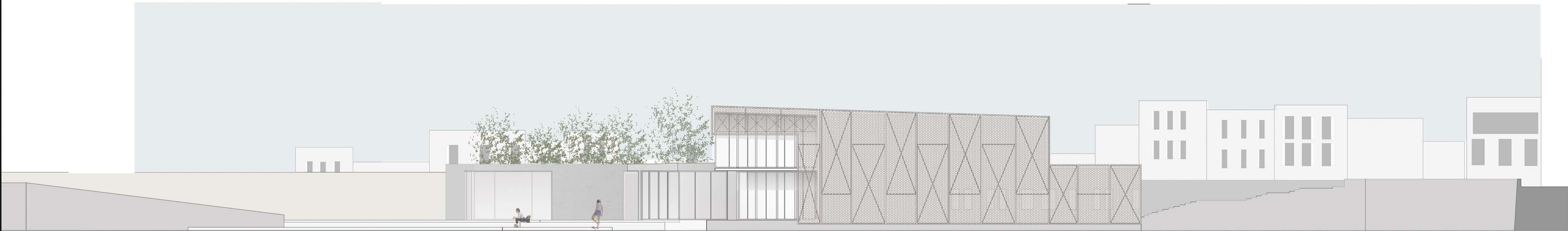








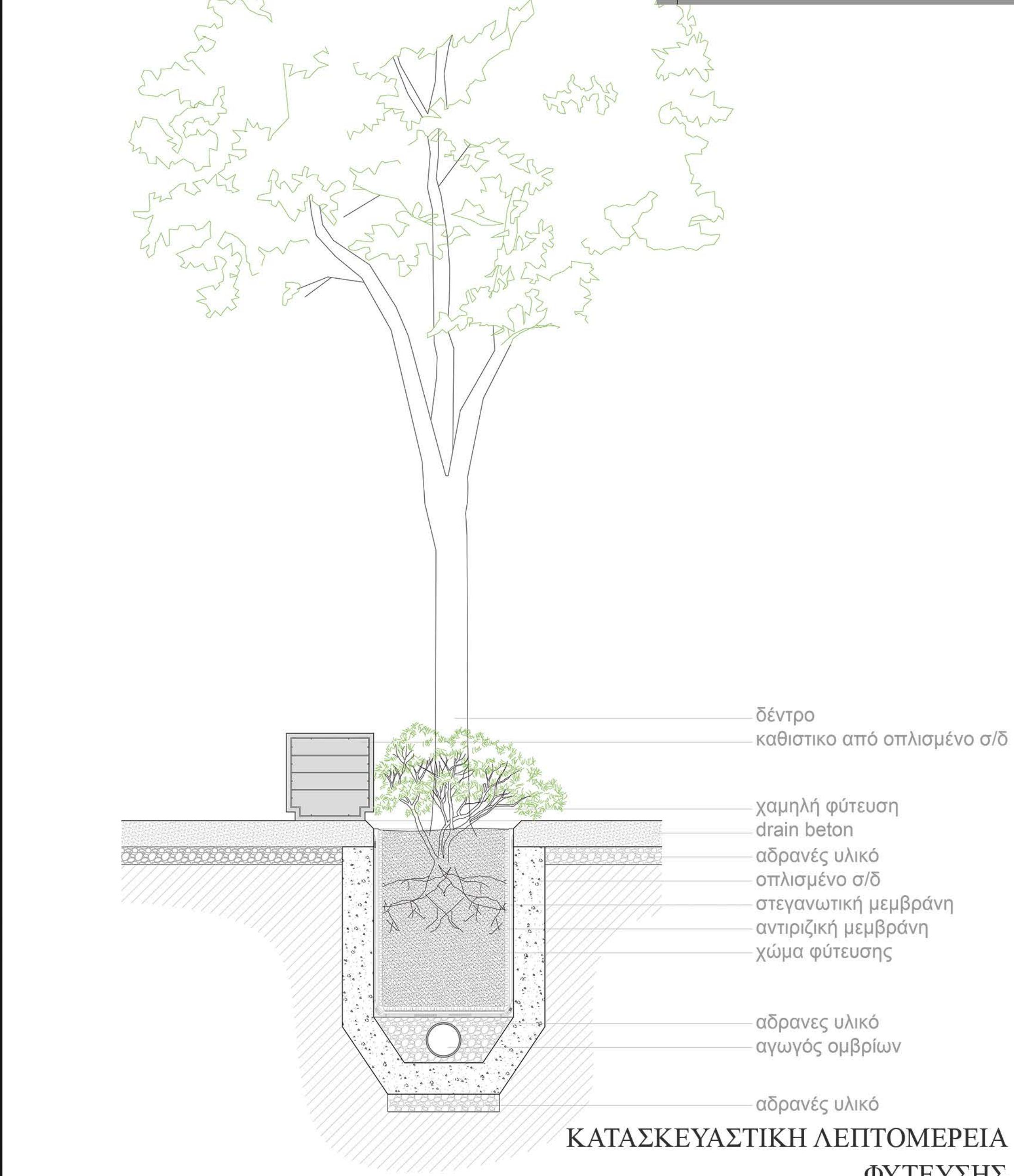
ΤΟΜΗ Δ'Δ'  
κλίμακα 1/200



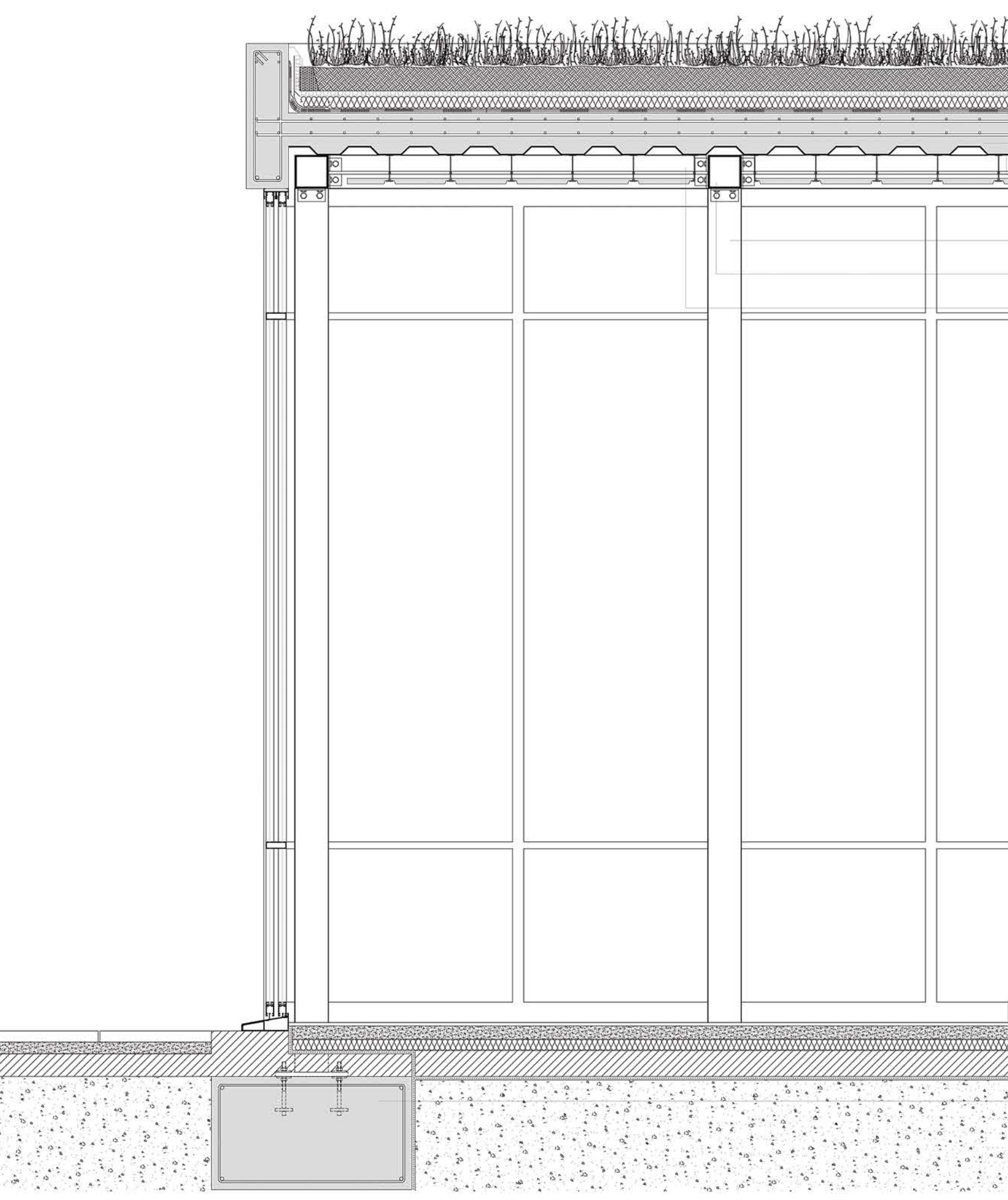
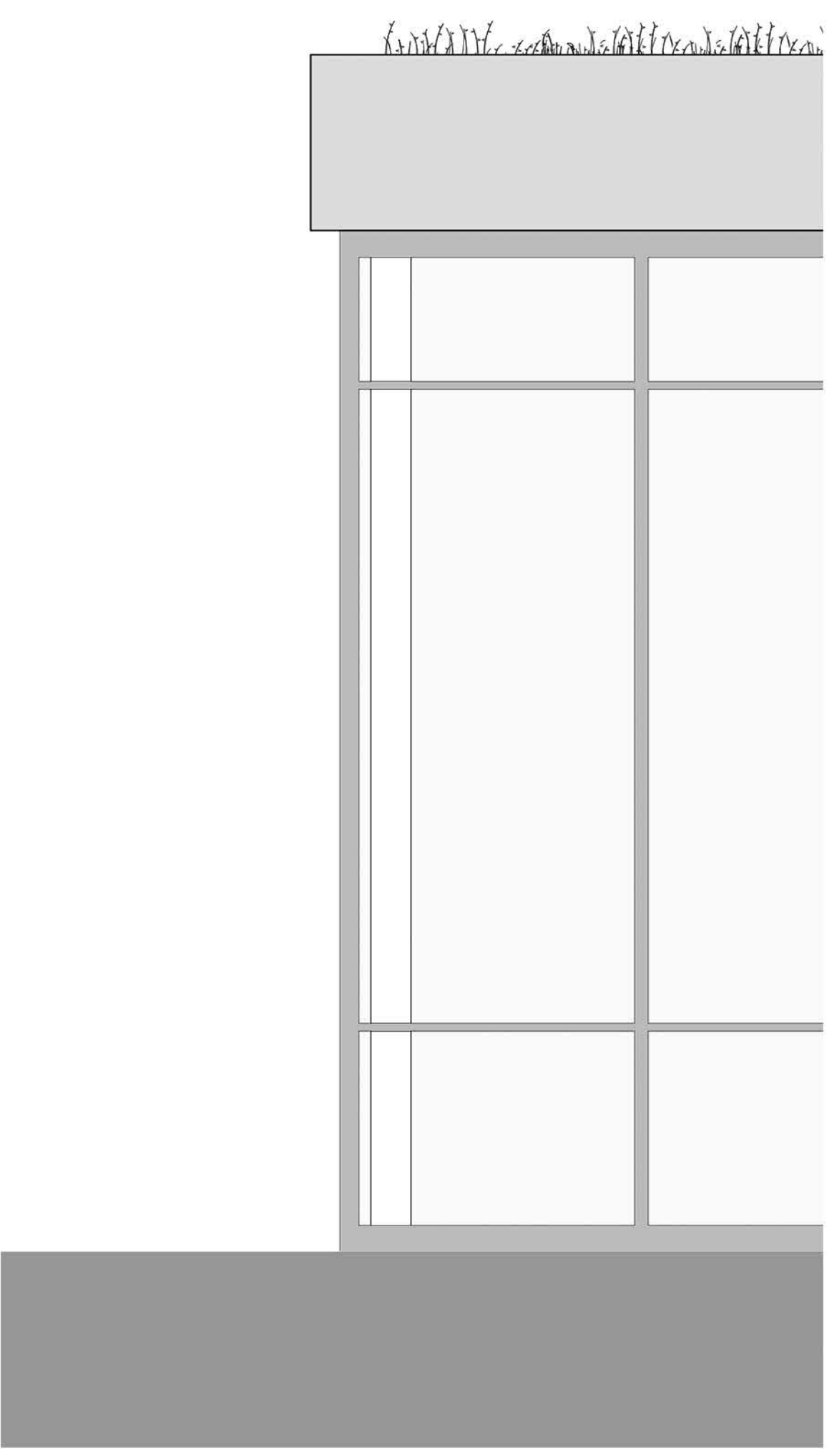
ΤΟΜΗ Ε-Ε'  
κλίμακα 1/200



ΤΟΜΗ Ζ-Ζ'  
κλίμακα 1/200

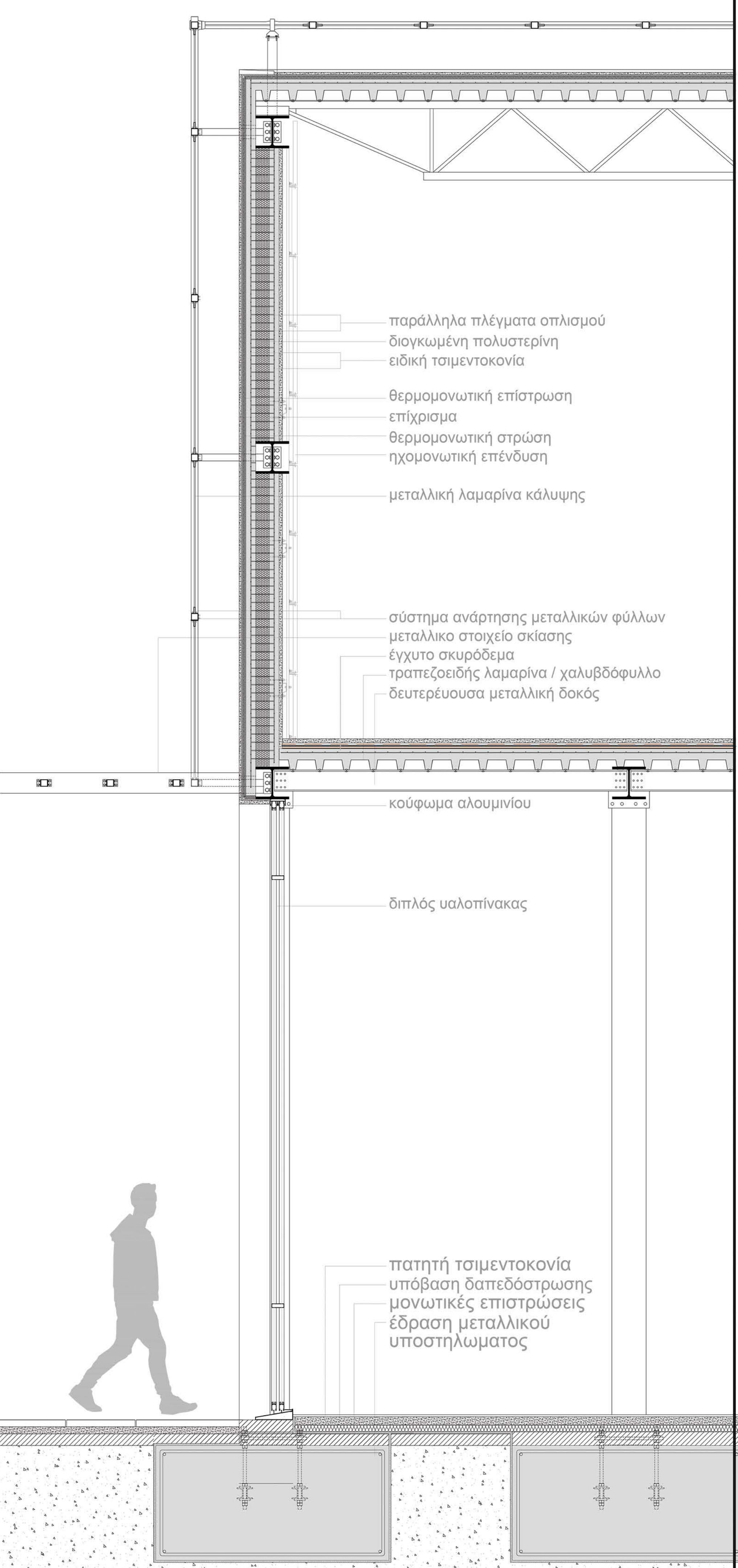


ΚΑΤΑΣΚΕΥΑΣΤΙΚΗ ΛΕΠΤΟΜΕΡΕΙΑ  
ΦΥΤΕΥΣΗΣ  
κλίμακα 1/20



ΚΑΤΑΣΚΕΥΑΣΤΙΚΗ ΛΕΠΤΟΜΕΡΕΙΑ  
ΕΠΙΒΑΤΙΚΟΥ ΣΤΑΘΜΟΥ  
κλίμακα 1/20

- φύτευση
- χώμα φύτευσης
- μονωτικές επιστρώσεις
- έγχυτο σκυρόδεμα
- τραπεζοειδής λαμαρίνα / χαλυβδόφυλλο
- κούφωμα αλουμινίου
- μεταλλικό υποστήλωμα
- κύρια μεταλλική δοκός
- δευτερεύουσα μεταλλική δοκός
- πατητή τσιμεντοκονία
- υπόβαση δαπεδόστρωσης
- μονωτικές επιστρώσεις
- έδραση μεταλλικού υποστηλώματος



ΚΑΤΑΣΚΕΥΑΣΤΙΚΗ ΛΕΠΤΟΜΕΡΕΙΑ  
ΩΔΕΙΟΥ - ΑΥΔΗΤΟΡΙΟΥ  
κλίμακα 1/20