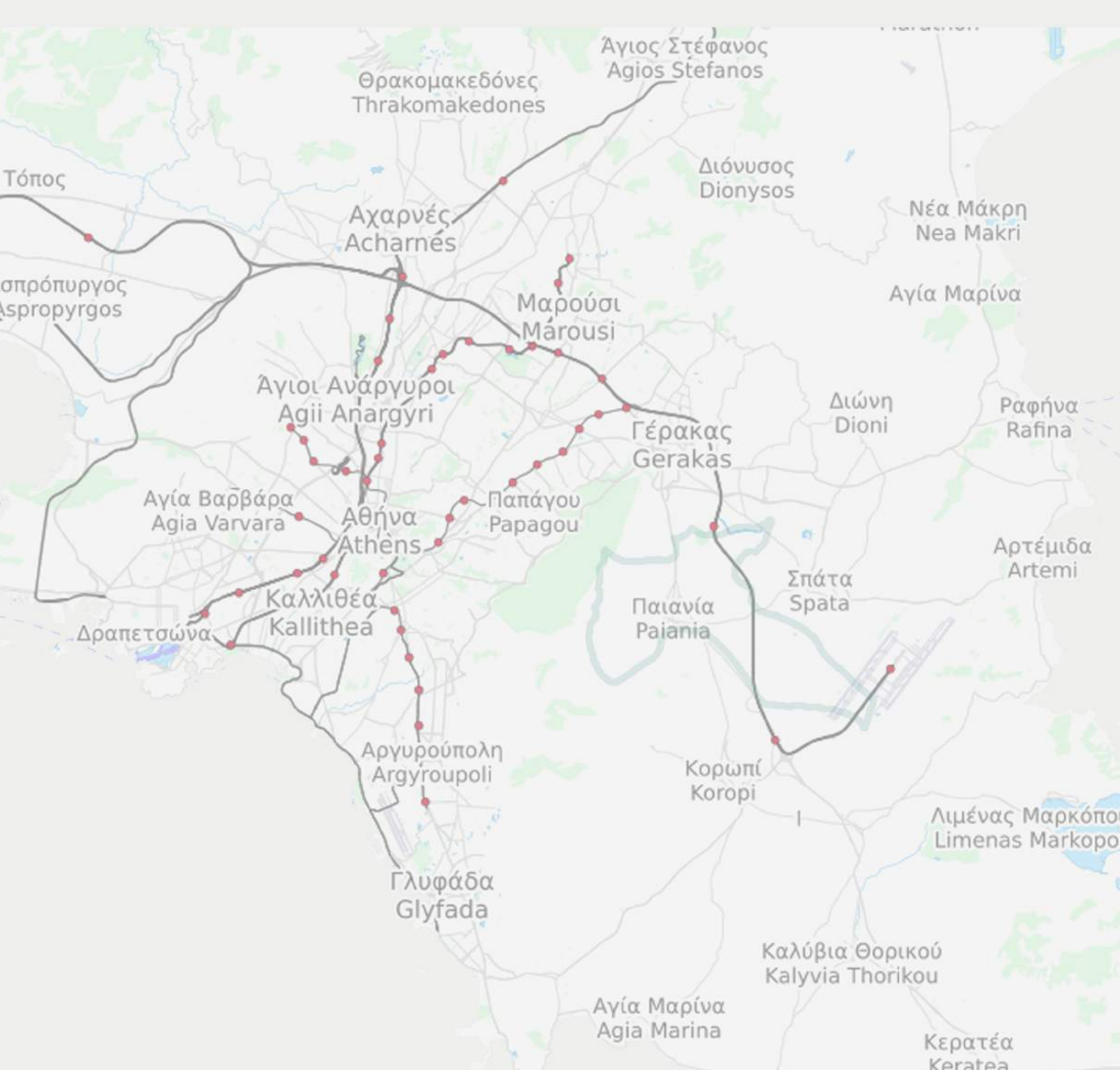


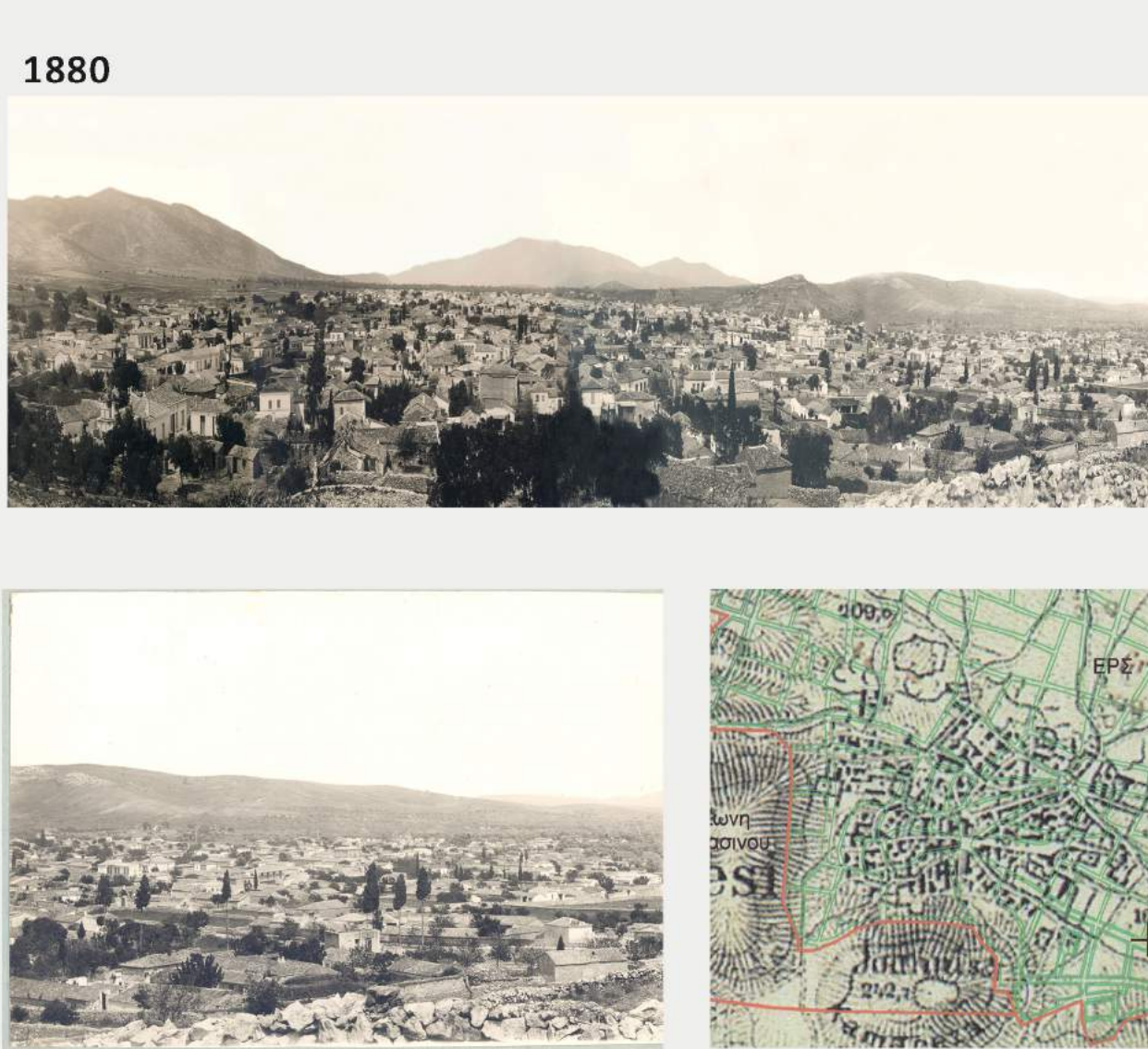
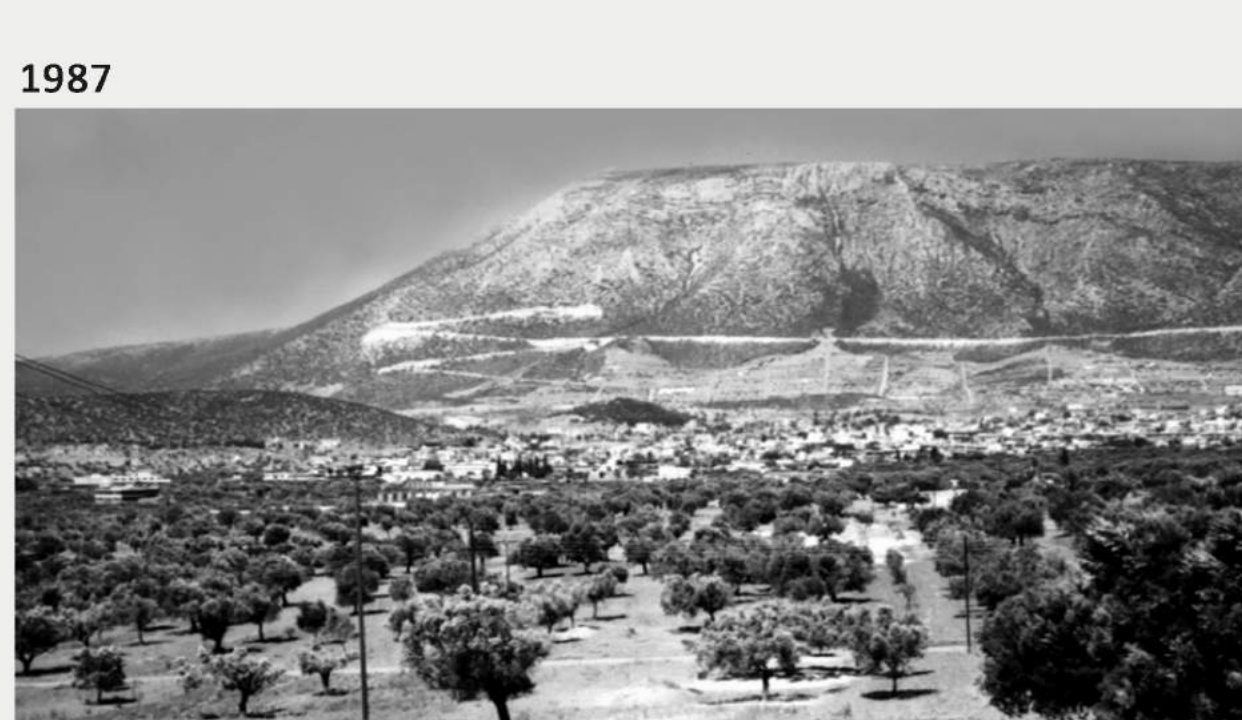
ΑΠΟΓΡΑΦΗ	1971	1981	1991	2001	2011
ΠΛΗΘΥΣΜΟΣ	4.654	7.285	9.727	13.097	26.668
ΑΡ. ΚΤΙΡΙΩΝ			4.540	8.486	



Διατρέχεται απο την αττική οδό που ενώνει το αεροδρόμιο με την Ελευσίνα.
Η Λεωφόρος Λαυρίου ενώνει τα Μεσόγεια μεταξύ τους, ανήκει στο τρίτευον εθνικό οδικό δίκτυο.



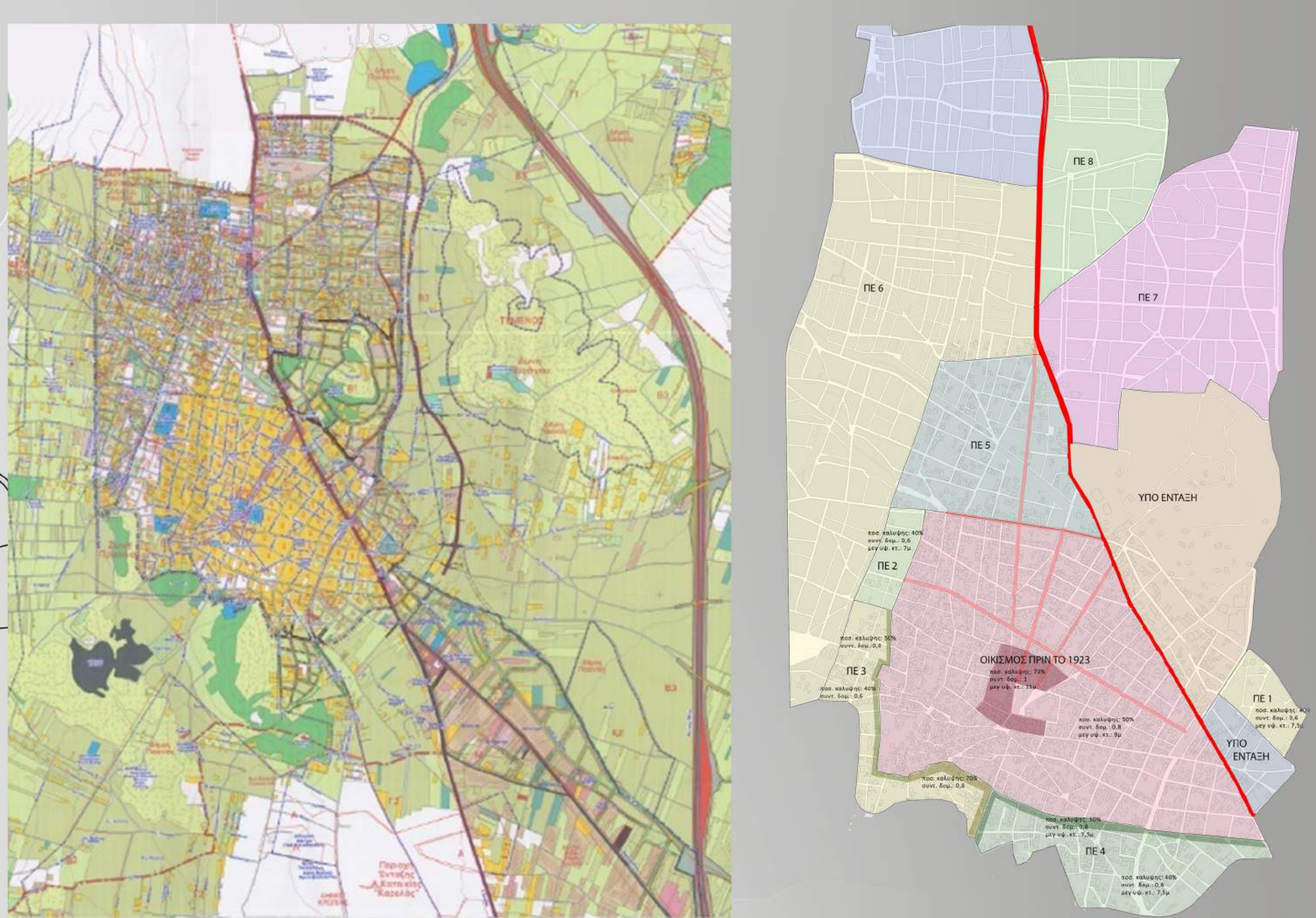
ΜΕΤΑΤΟΠΙΣΗ ΠΛΑΤΕΙΩΝ ΑΝΑ ΠΕΡΙΟΔΟ



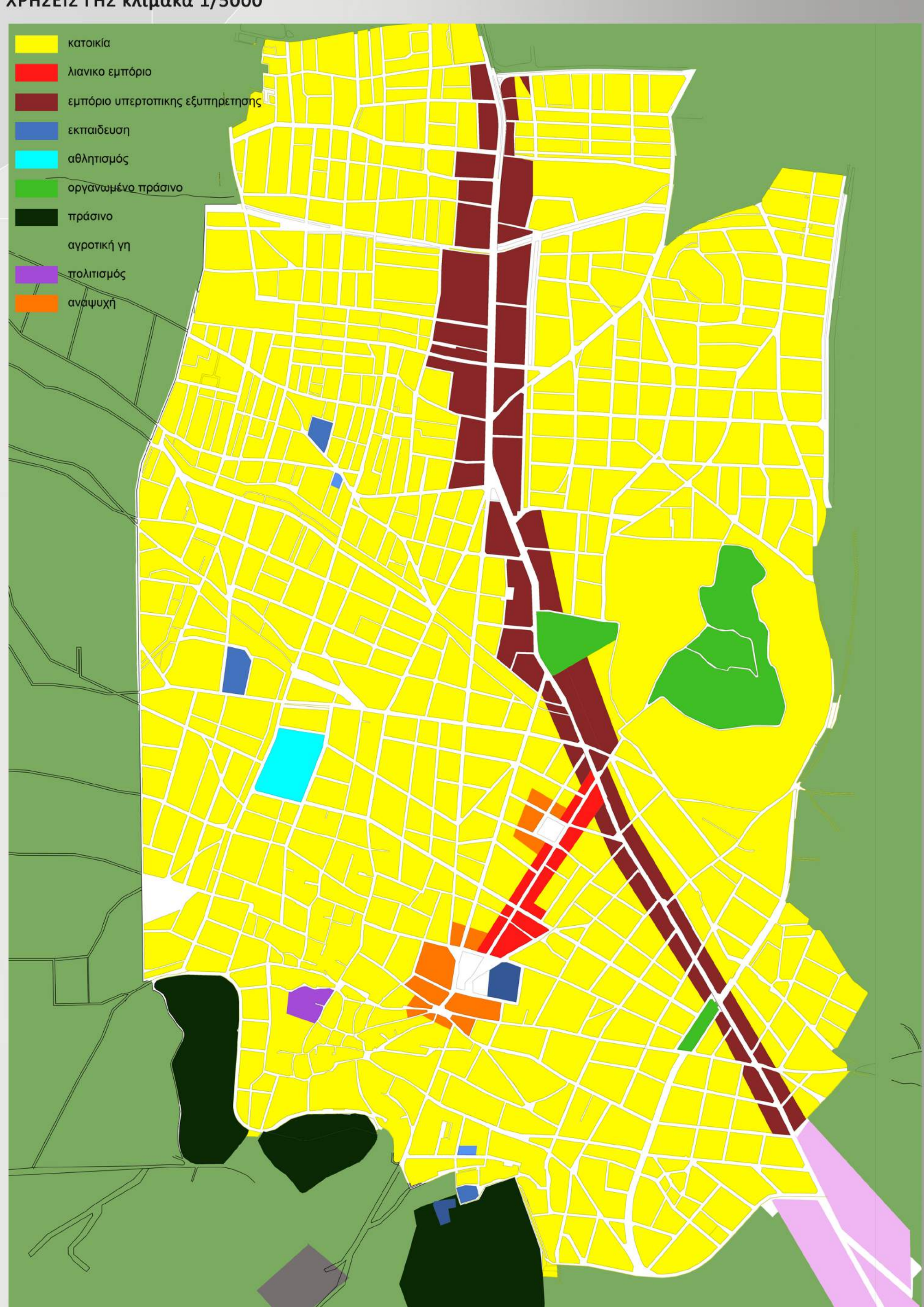
νεολιθική εποχή ακρόπολη Παιαίας 1500πΧ
κλασσική εποχή πλούσιος δήμος /τροφοδότηση Αθηνών με από γεωργικά προϊόντα μέσω Σφητείας οδού
ενετοκρατία μεταφέρθηκαν Αλβανοί Τοσκανικής καταγωγής
λόγω ερήμωσης
τουρκοκρατία εγκατάλειψη περιοχής
ίδρυση ελλ.κρατ.σταδιακή ανάπτυξη μέσω γεωργίας
παγκ. πόλεμος δεν επηρέαστηκε



ΑΓΡΟΤΙΚΗ ΓΗ κλίμακα 1/5000



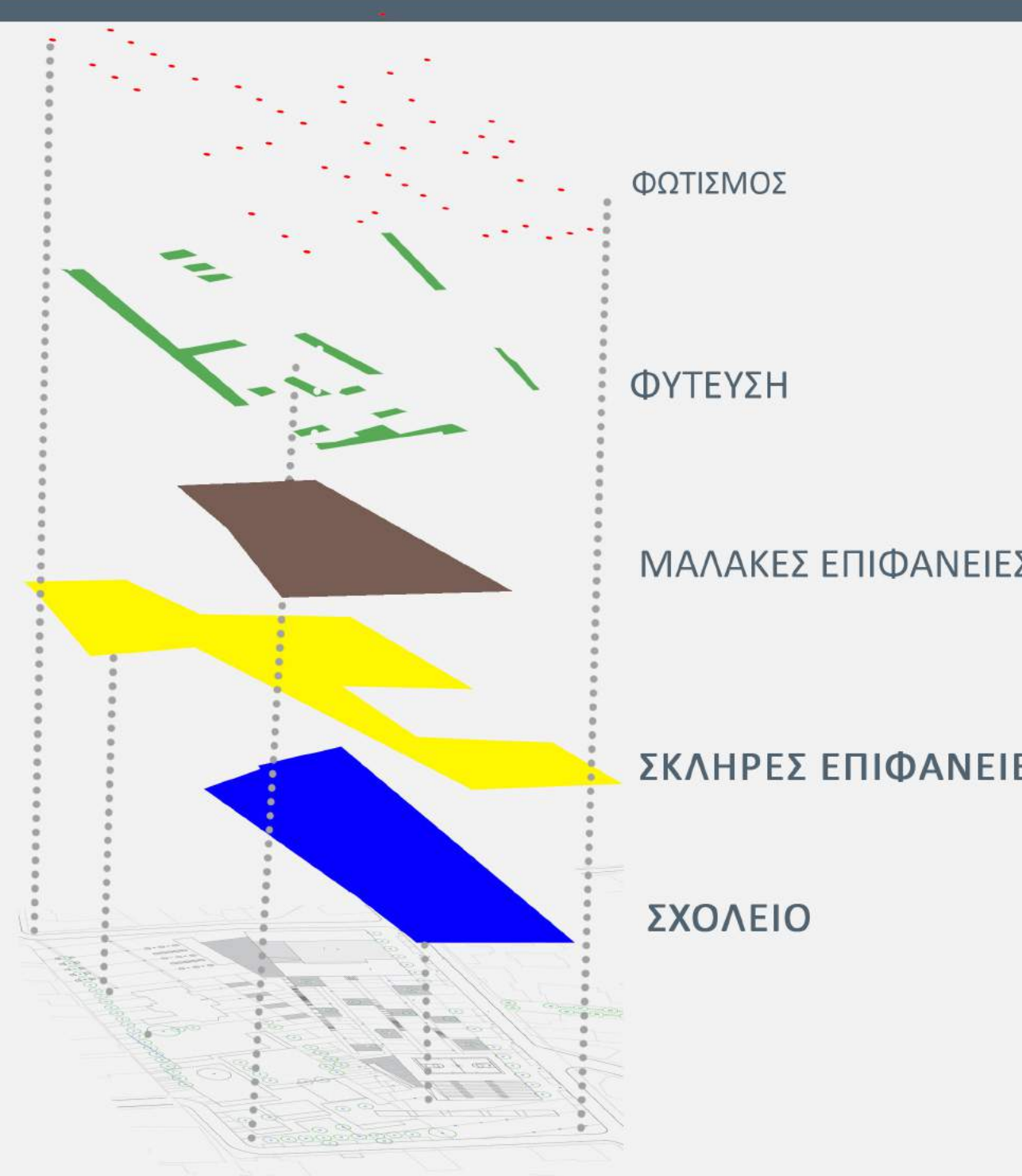
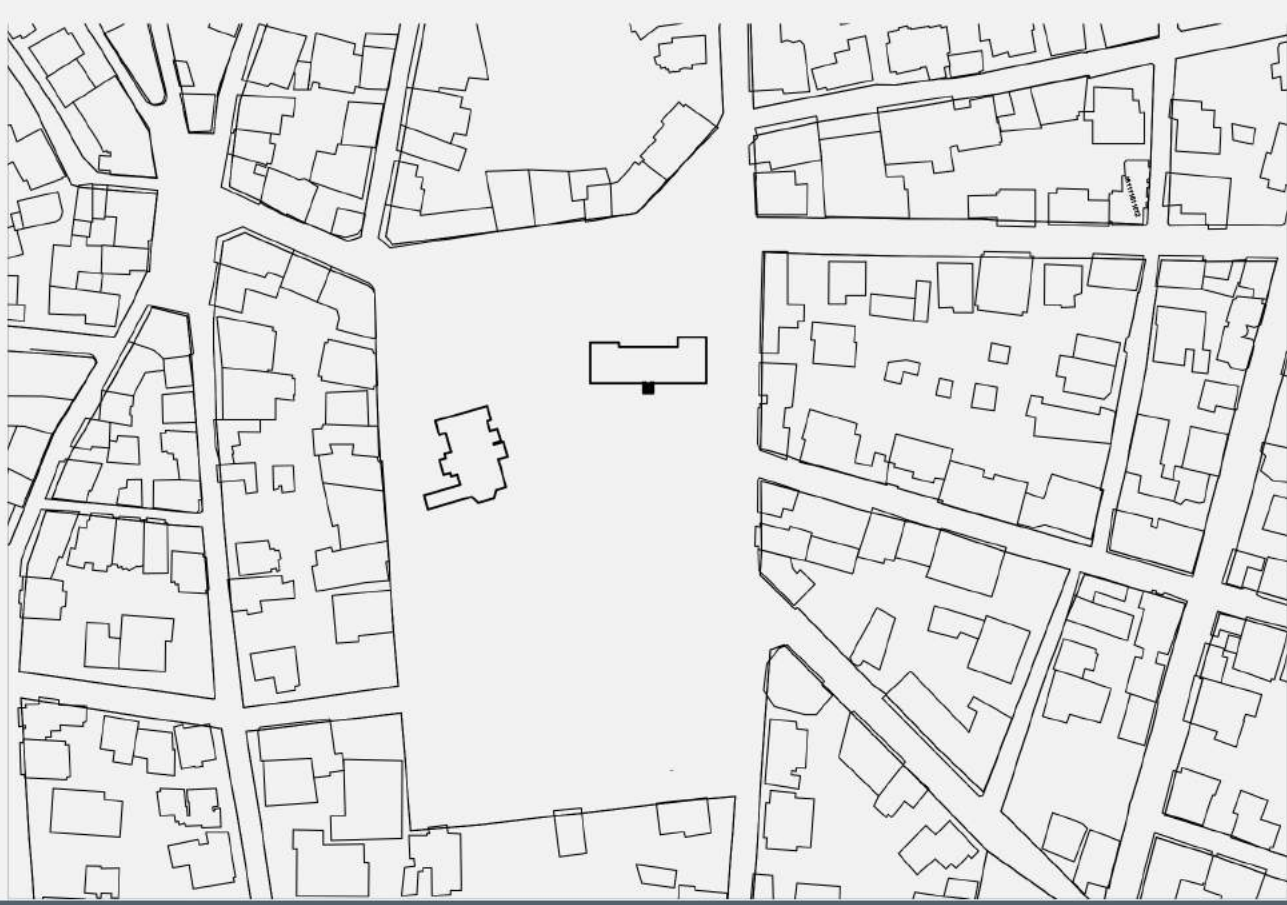
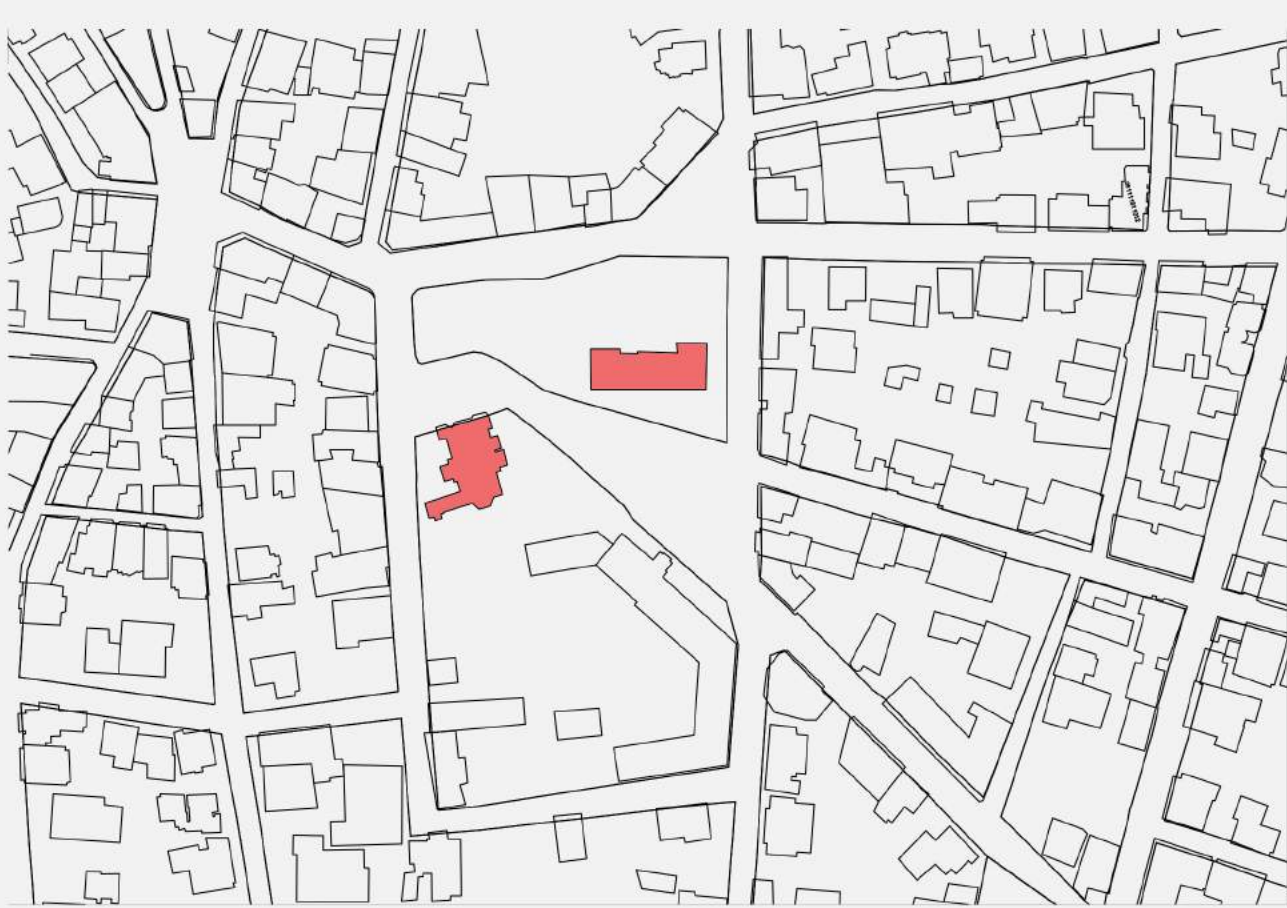
ΧΡΗΣΕΙΣ ΓΗΣ κλίμακα 1/5000







όρια



ΦΩΤΟΡΕΑΛΙΣΤΙΚΕΣ ΑΠΕΙΚΟΝΙΣΕΙΣ





ΠΡΟΟΠΤΙΚΟ ΣΕ ΤΟΜΗ

ΧΩΡΟΣ ΠΡΟΑΛΙΟΥ-ΕΣΤΙΑΤΟΡΙΟΥ



ΦΩΤΟΡΕΑΛΙΣΤΙΚΕΣ ΑΠΕΙΚΟΝΙΣΕΙΣ



ΣΧΕΣΕΙΣ ΑΙΘΡΙΩΝ - ΣΧΟΛΙΚΩΝ ΤΑΣΕΩΝ

