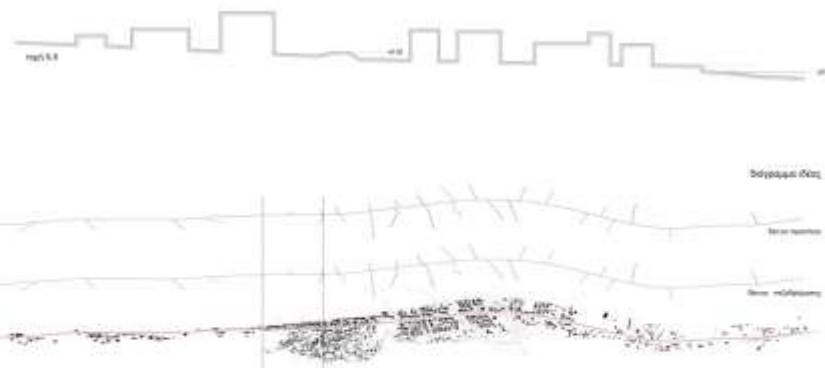
[illegible][illegible]

Τα ονόματα σε παρένθεση με τις φωτογραφίες της πινακίδας χρησιμοποιούν να βοηθήσουν στην ανάγνωση και επανάληψη της ιερής βιβλικής αφήγησης, γεγονός που θα βοηθήσει στην κριτική της εκάστης διάνοιας ώστε να δώσει την απάντησή της εύκολα.









Άγones σιδηροδρομικές γραμμές ως στοιχεία σχεδιασμού στον σύγχρονο αστικό ιστό
Η ανάπλαση της σιδηροδρομικής γραμμής του Πλαταμώνα

Νοοανατολικό Κομμάτι 1/200







Άγονες σιδηροδρομικές γραμμές ως στοιχεία σχεδιασμού στον σύγχρονο αστικό ιστό
Η ανάπλαση της σιδηροδρομικής γραμμής του Πλαταμώνα

Τομές Νοτιοανατολικού Κομματιού 1/100



τομή 9-9



τομή 10-10



Εξωτερική όψη



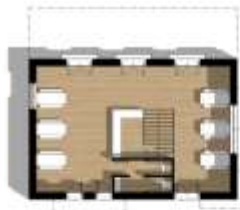
Παρεπόμενη όψη



Εξωτερική όψη



Παρεπόμενη όψη



Πλάνο 0' - 0'



Πλάνο 0' - 0'



Πλάνο 0' - 0'



Πλάνο 0' - 0'

Κλίμα Εδαφοκλιματικό Στοιχείο Πρωτεύουσας

Το κλίμα του Τ.Ε. Πρωτεύουσας είναι ήπιος, με μέση ετήσια βροχόπτωση 1000mm. Η μέση ετήσια βροχόπτωση είναι 1000mm. Η μέση ετήσια βροχόπτωση είναι 1000mm. Η μέση ετήσια βροχόπτωση είναι 1000mm.

Ο κλίμα του εδαφοκλιματικού στοιχείου είναι ήπιος, με μέση ετήσια βροχόπτωση 1000mm. Η μέση ετήσια βροχόπτωση είναι 1000mm. Η μέση ετήσια βροχόπτωση είναι 1000mm.

Ο κλίμα του εδαφοκλιματικού στοιχείου είναι ήπιος, με μέση ετήσια βροχόπτωση 1000mm. Η μέση ετήσια βροχόπτωση είναι 1000mm. Η μέση ετήσια βροχόπτωση είναι 1000mm.



Εσωτερική όψη



Εσωτερική όψη

Βιοκλιματική

Η βιοκλιματική είναι η μελέτη της σχέσης μεταξύ του κλίματος και του κτιρίου. Η βιοκλιματική είναι η μελέτη της σχέσης μεταξύ του κλίματος και του κτιρίου. Η βιοκλιματική είναι η μελέτη της σχέσης μεταξύ του κλίματος και του κτιρίου.

Η βιοκλιματική είναι η μελέτη της σχέσης μεταξύ του κλίματος και του κτιρίου. Η βιοκλιματική είναι η μελέτη της σχέσης μεταξύ του κλίματος και του κτιρίου. Η βιοκλιματική είναι η μελέτη της σχέσης μεταξύ του κλίματος και του κτιρίου.



