

ατόπια

το παράδειγμα του σταθμού μετρό της Ομόνοιας

Φοιτήτρια: Μπογιατζοπούλου Ιωάννα - Στεφανία

Επιβλέπων καθηγητής: Κωνσταντίνος Αλκέτας Ουγγρίνης

Εξεταστική επιτροπή: Αλέξανδρος Βαζάκας / Σωκράτης Γιαννούδης

Ημερομηνία παράδοσης! 05/07/2017

Αναλύοντας την έννοια του, εισάγονται έννοιες του "χώρου" και της "ατμόσφαιρας" έτσι ο άνθρωπος αναπτύσσει τις αισθήσεις του και αναλύει τα ερεθίσματα που δέχεται μέσα στο περιβάλλον, δηλαδή από την αίσθηση δημιουργείται μνήμη και από τη μνήμη εμπειρία

high

low



The diagram is a circumplex model of affect, plotting various emotional states based on two dimensions: **Activation** (vertical axis, from **Passive/Calm** at the bottom to **Active/Aroused** at the top) and **Valence** (horizontal axis, from **Obstructive** on the left to **High Power/Control** on the right). The axes are marked from -1.0 to 1.0.

Quadrants and Emotional States:

- Top-Left (Active/Obstructive):** Includes states like **ANGRY**, **FRUSTRATED**, **MISERABLE**, **GLOOMY**, **DEPRESSED**, **WORRIED**, **DEJECTED**, and **DROOPY**. Handwritten label: *Violent*.
- Top-Right (Active/High Power/Control):** Includes states like **AROUSAL**, **ASTONISHED**, **TRUTHFUL**, **DELIGHTED**, **HAPPY**, **PLEASANT**, **GLAD**, **CONTENT**, **AT EASE**, **SATISFIED**, **RELAXED**, **CALM**, **CONDUCTIVE**, **PEACEFUL**, **COMPASSIONATE**, **REVERENT**, **SLEEPY**, **TIED**, **BORED**, **HESITANT**, **WAVERING**, **EMBARRASSED**, **ASHAMED**, **FEEL GUILT**, **LANGUID**, **MELANCHOLIC**, **PENSIVE**, **SERIOUS**, **CONSCIENTIOUS**, **LONGING**, **CONFIDENT**, **HOPEFUL**, **AMOROUS**, **FEEL WELL**, **PLEASANT**, **GLAD**, **CONTENTED**, **SERENE**, **AT EASE**, **SATISFIED**, **RELAXED**, **CALM**, **CONDUCTIVE**, **PEACEFUL**, **COMPASSIONATE**, **REVERENT**, **SLEEPY**, **TIED**, **BORED**, **HESITANT**, **WAVERING**, **EMBARRASSED**, **ASHAMED**, **FEEL GUILT**, **LANGUID**, **MELANCHOLIC**, **PENSIVE**, **SERIOUS**, **CONSCIENTIOUS**, **LONGING**, **CONFIDENT**, **HOPEFUL**, **AMOROUS**, **FEEL WELL**, **PLEASANT**, **GLAD**, **CONTENTED**, **SERENE**, **AT EASE**, **SATISFIED**, **RELAXED**, **CALM**, **CONDUCTIVE**, **PEACEFUL**, **COMPASSIONATE**, **REVERENT**, **SLEEPY**, **TIED**, **BORED**, **HESITANT**, **WAVERING**, **EMBARRASSED**, **ASHAMED**, **FEEL GUILT**, **LANGUID**, **MELANCHOLIC**, **PENSIVE**, **SERIOUS**, **CONSCIENTIOUS**, **LONGING**, **CONFIDENT**, **HOPEFUL**, **AMOROUS**, **FEEL WELL**, **PLEASANT**, **GLAD**, **CONTENTED**, **SERENE**, **AT EASE**, **SATISFIED**, **RELAXED**, **CALM**, **CONDUCTIVE**, **PEACEFUL**, **COMPASSIONATE**, **REVERENT**, **SLEEPY**, **TIED**, **BORED**, **HESITANT**, **WAVERING**, **EMBARRASSED**, **ASHAMED**, **FEEL GUILT**, **LANGUID**, **MELANCHOLIC**, **PENSIVE**, **SERIOUS**, **CONSCIENTIOUS**, **LONGING**, **CONFIDENT**, **HOPEFUL**, **AMOROUS**, **FEEL WELL**, **PLEASANT**, **GLAD**, **CONTENTED**, **SERENE**, **AT EASE**, **SATISFIED**, **RELAXED**, **CALM**, **CONDUCTIVE**, **PEACEFUL**, **COMPASSIONATE**, **REVERENT**, **SLEEPY**, **TIED**, **BORED**, **HESITANT**, **WAVERING**, **EMBARRASSED**, **ASHAMED**, **FEEL GUILT**, **LANGUID**, **MELANCHOLIC**, **PENSIVE**, **SERIOUS**, **CONSCIENTIOUS**, **LONGING**, **CONFIDENT**, **HOPEFUL**, **AMOROUS**, **FEEL WELL**, **PLEASANT**, **GLAD**, **CONTENTED**, **SERENE**, **AT EASE**, **SATISFIED**, **RELAXED**, **CALM**, **CONDUCTIVE**, **PEACEFUL**, **COMPASSIONATE**, **REVERENT**, **SLEEPY**, **TIED**, **BORED**, **HESITANT**, **WAVERING**, **EMBARRASSED**, **ASHAMED**, **FEEL GUILT**, **LANGUID**, **MELANCHOLIC**, **PENSIVE**, **SERIOUS**, **CONSCIENTIOUS**, **LONGING**, **CONFIDENT**, **HOPEFUL**, **AMOROUS**, **FEEL WELL**, **PLEASANT**, **GLAD**, **CONTENTED**, **SERENE**, **AT EASE**, **SATISFIED**, **RELAXED**, **CALM**, **CONDUCTIVE**, **PEACEFUL**, **COMPASSIONATE**, **REVERENT**, **SLEEPY**, **TIED**, **BORED**, **HESITANT**, **WAVERING**, **EMBARRASSED**, **ASHAMED**, **FEEL GUILT**, **LANGUID**, **MELANCHOLIC**, **PENSIVE**, **SERIOUS**, **CONSCIENTIOUS**, **LONGING**, **CONFIDENT**, **HOPEFUL**, **AMOROUS**, **FEEL WELL**, **PLEASANT**, **GLAD**, **CONTENTED**, **SERENE**, **AT EASE**, **SATISFIED**, **RELAXED**, **CALM**, **CONDUCTIVE**, **PEACEFUL**, **COMPASSIONATE**, **REVERENT**, **SLEEPY**, **TIED**, **BORED**, **HESITANT**, **WAVERING**, **EMBARRASSED**, **ASHAMED**, **FEEL GUILT**, **LANGUID**, **MELANCHOLIC**, **PENSIVE**, **SERIOUS**, **CONSCIENTIOUS**, **LONGING**, **CONFIDENT**, **HOPEFUL**, **AMOROUS**, **FEEL WELL**, **PLEASANT**, **GLAD**, **CONTENTED**, **SERENE**, **AT EASE**, **SATISFIED**, **RELAXED**, **CALM**, **CONDUCTIVE**, **PEACEFUL**, **COMPASSIONATE**, **REVERENT**, **SLEEPY**, **TIED**, **BORED**, **HESITANT**, **WAVERING**, **EMBARRASSED**, **ASHAMED**, **FEEL GUILT**, **LANGUID**, **MELANCHOLIC**, **PENSIVE**, **SERIOUS**, **CONSCIENTIOUS**, **LONGING**, **CONFIDENT**, **HOPEFUL**, **AMOROUS**, **FEEL WELL**, **PLEASANT**, **GLAD**, **CONTENTED**, **SERENE**, **AT EASE**, **SATISFIED**, **RELAXED**, **CALM**, **CONDUCTIVE**, **PEACEFUL**, **COMPASSIONATE**, **REVERENT**, **SLEEPY**, **TIED**, **BORED**, **HESITANT**, **WAVERING**, **EMBARRASSED**, **ASHAMED**, **FEEL GUILT**, **LANGUID**, **MELANCHOLIC**, **PENSIVE**, **SERIOUS**, **CONSCIENTIOUS**, **LONGING**, **CONFIDENT**, **HOPEFUL**, **AMOROUS**, **FEEL WELL**, **PLEASANT**, **GLAD**, **CONTENTED**, **SERENE**, **AT EASE**, **SATISFIED**, **RELAXED**, **CALM**, **CONDUCTIVE**, **PEACEFUL**, **COMPASSIONATE**, **REVERENT**, **SLEEPY**, **TIED**, **BORED**, **HESITANT**, **WAVERING**, **EMBARRASSED**, **ASHAMED**, **FEEL GUILT**, **LANGUID**, **MELANCHOLIC**, **PENSIVE**, **SERIOUS**, **CONSCIENTIOUS**, **LONGING**, **CONFIDENT**, **HOPEFUL**, **AMOROUS**, **FEEL WELL**, **PLEASANT**, **GLAD**, **CONTENTED**, **SERENE**, **AT EASE**, **SATISFIED**, **RELAXED**, **CALM**, **CONDUCTIVE**, **PEACEFUL**, **COMPASSIONATE**, **REVERENT**, **SLEEPY**, **TIED**, **BORED**, **HESITANT**, **WAVERING**, **EMBARRASSED**, **ASHAMED**, **FEEL GUILT**, **LANGUID**, **MELANCHOLIC**, **PENSIVE**, **SERIOUS**, **CONSCIENTIOUS**, **LONGING**, **CONFIDENT**, **HOPEFUL**, **AMOROUS**, **FEEL WELL**, **PLEASANT**, **GLAD**, **CONTENTED**, **SERENE**, **AT EASE**, **SATISFIED**, **RELAXED**, **CALM**, **CONDUCTIVE**, **PEACEFUL**, **COMPASSIONATE**, **REVERENT**, **SLEEPY**, **TIED**, **BORED**, **HESITANT**, **WAVERING**, **EMBARRASSED**, **ASHAMED**, **FEEL GUILT**, **LANGUID**, **MELANCHOLIC**, **PENSIVE**, **SERIOUS**, **CONSCIENTIOUS**, **LONGING**, **CONFIDENT**, **HOPEFUL**, **AMOROUS**, **FEEL WELL**, **PLEASANT**, **GLAD**, **CONTENTED**, **SERENE**, **AT EASE**, **SATISFIED**, **RELAXED**, **CALM**, **CONDUCTIVE**, **PEACEFUL**, **COMPASSIONATE**, **REVERENT**, **SLEEPY**, **TIED**, **BORED**, **HESITANT**, **WAVERING**, **EMBARRASSED**, **ASHAMED**, **FEEL GUILT**, **LANGUID**, **MELANCHOLIC**, **PENSIVE**, **SERIOUS**, **CONSCIENTIOUS**, **LONGING**, **CONFIDENT**, **HOPEFUL**, **AMOROUS**, **FEEL WELL**, **PLEASANT**, **GLAD**, **CONTENTED**, **SERENE**, **AT E**

κατάσταση

φιλικότητα
διασκέδαση
ασφάλεια
εγρήγορση

ασφάλεια
ηρεμία
ευεξία
χαλάρωση
φιλικότητα

λύπη
φόβος
πλήξη
εγρήγορσ
σύγχυση

τσιμεντοκονία
ξύλο

μαρμαρο
χαλκός

ξύλο
άμμος

σοβάς
πέτρα


γαλι
σκυρόδεμα

χώμα
νερό

νερό

χαλκός
μπετόν

ΕΠΙΦΑΝΕΙΑ

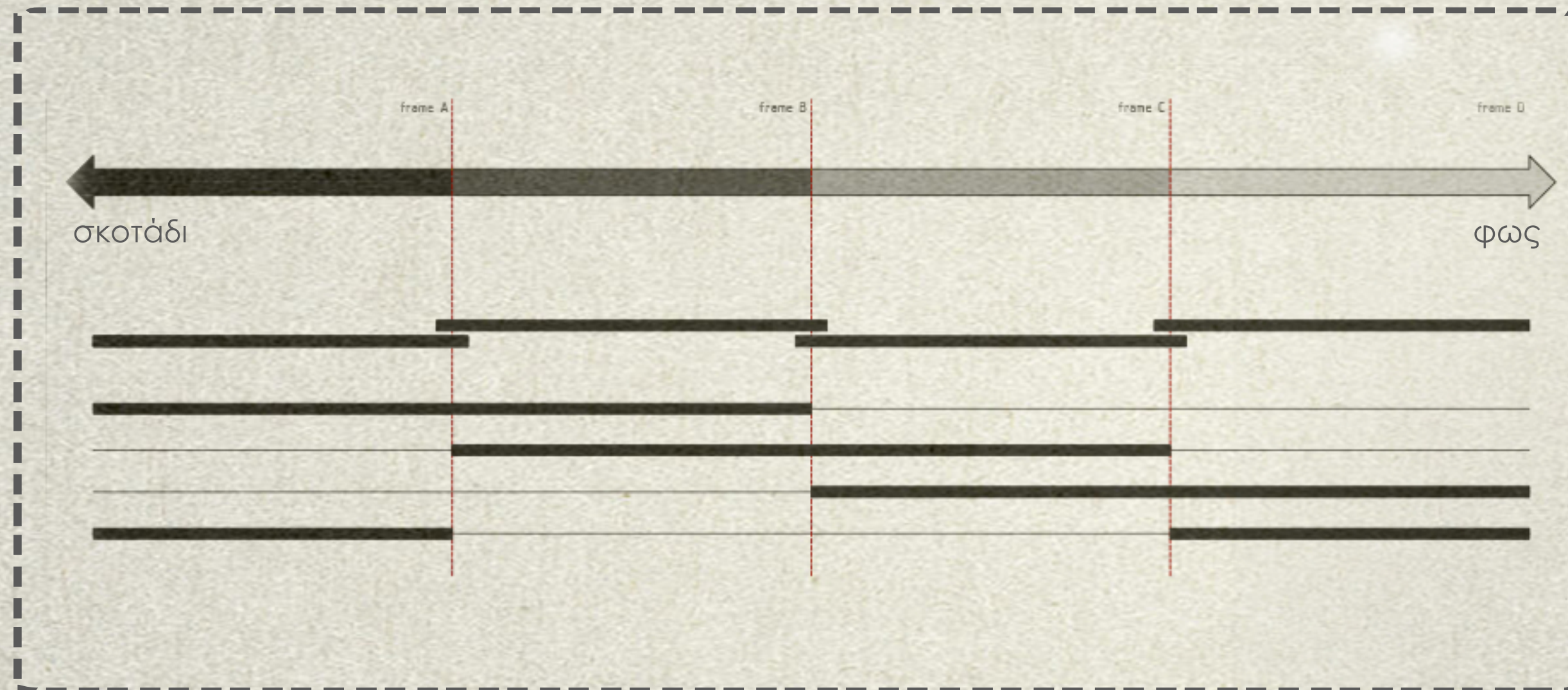


Two simple line drawings are shown. On the left is a chair with a rectangular seat, four legs, and a backrest. On the right is a table with a rectangular top and four legs.

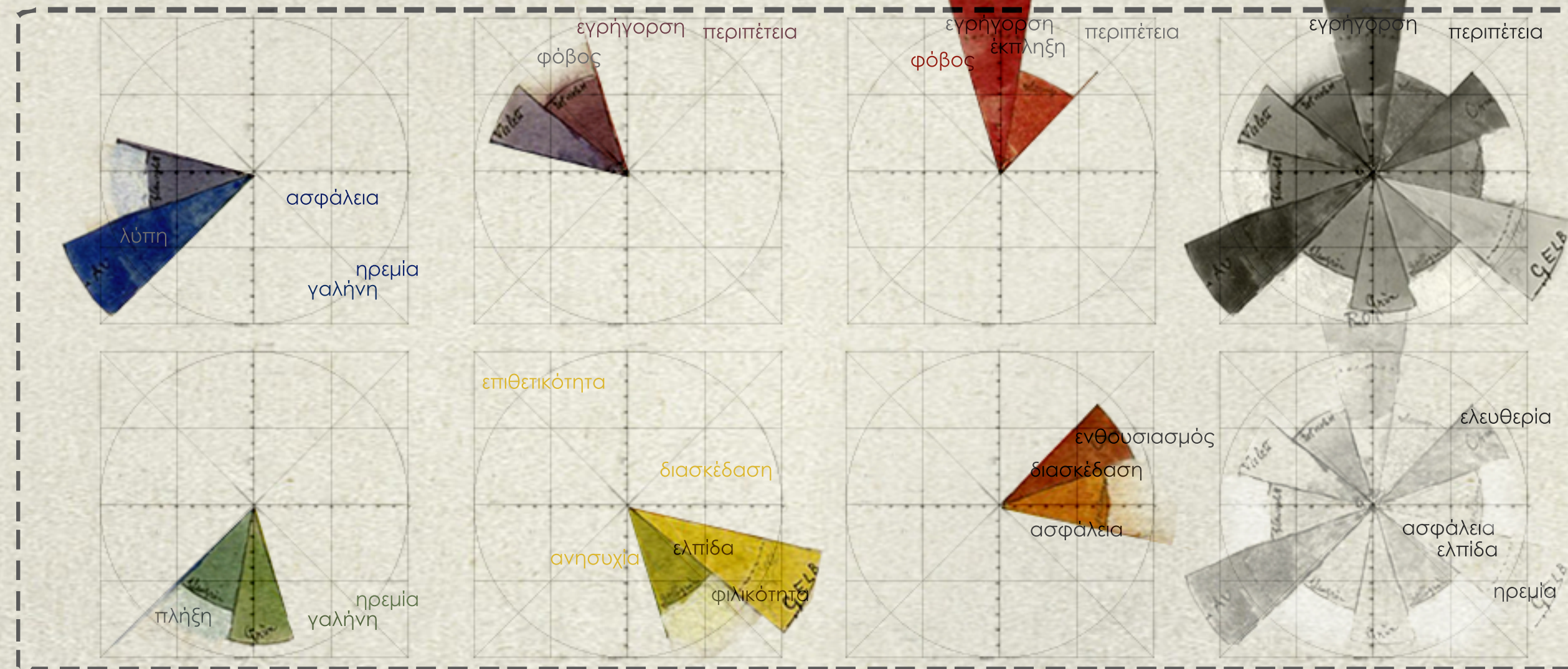
L V



φως / σκοτάδι



χρώματα

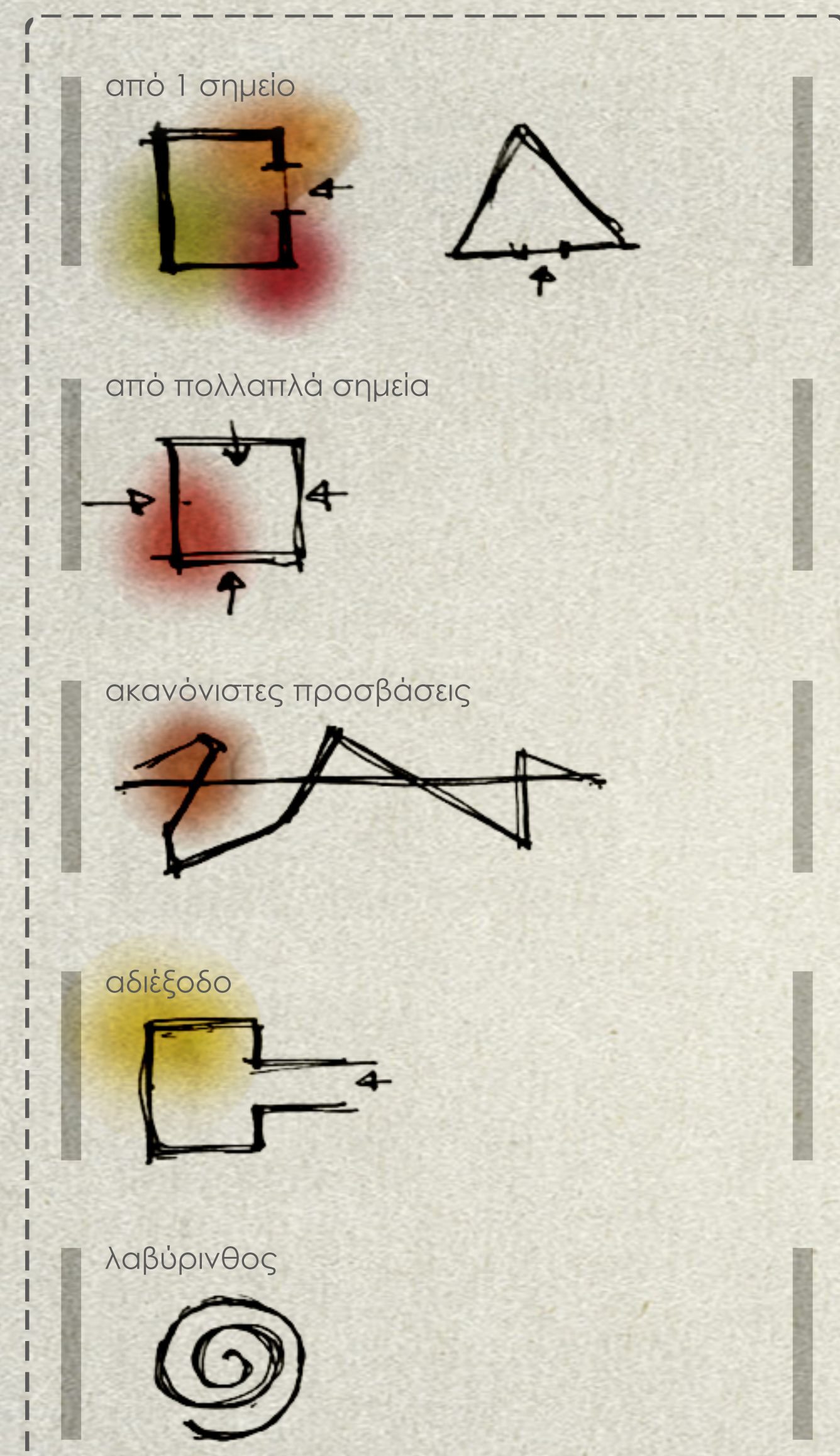


υλικότητα

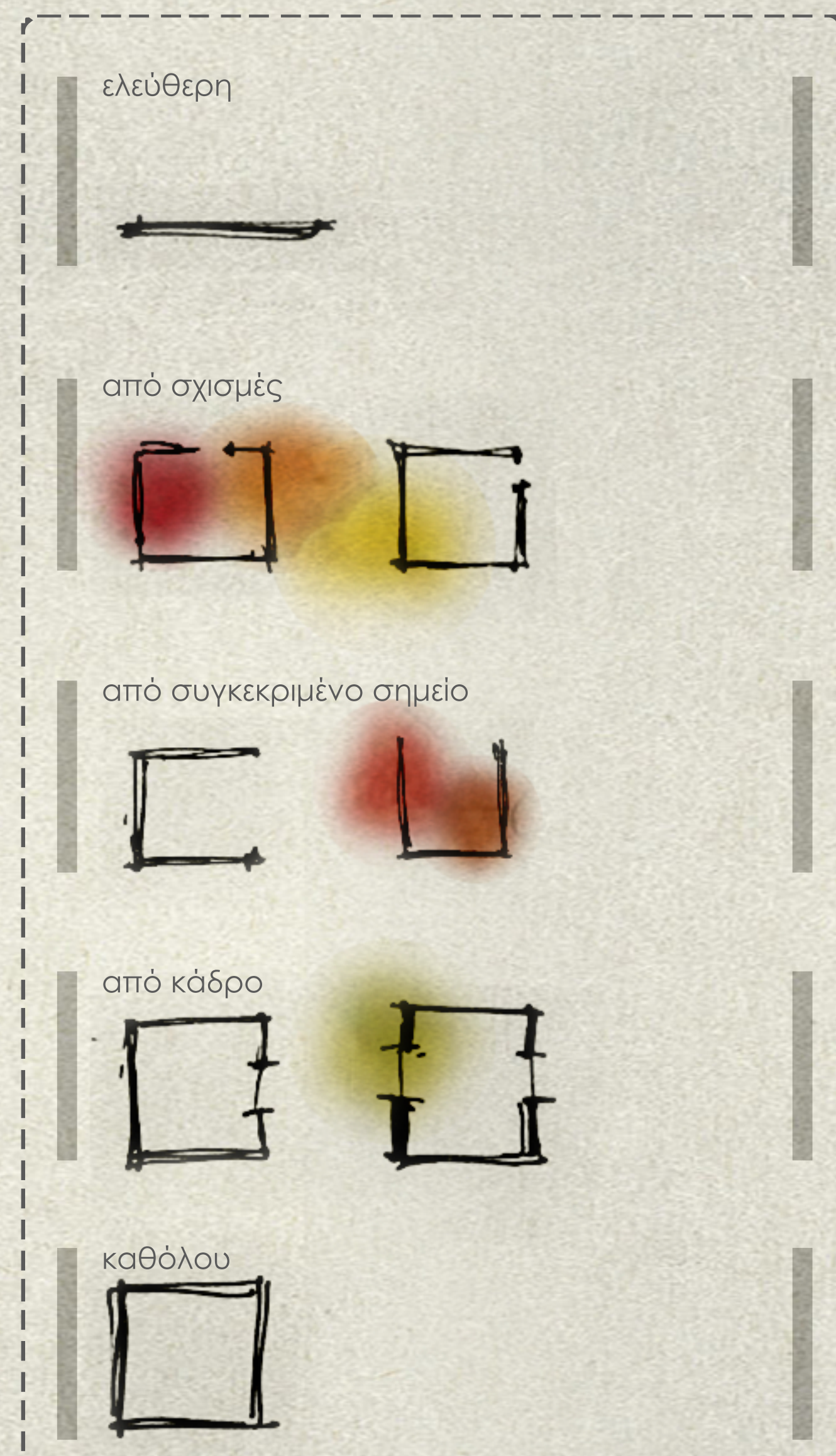
- αντικείμενα
- αέρας
- ήχοι
- θόρυβοι
- χρώματα
- υλικά
- υφές
- μορφές

διεγείρουν τη φαντασία και επαναφέρουν μνήμες στον άνθρωπο

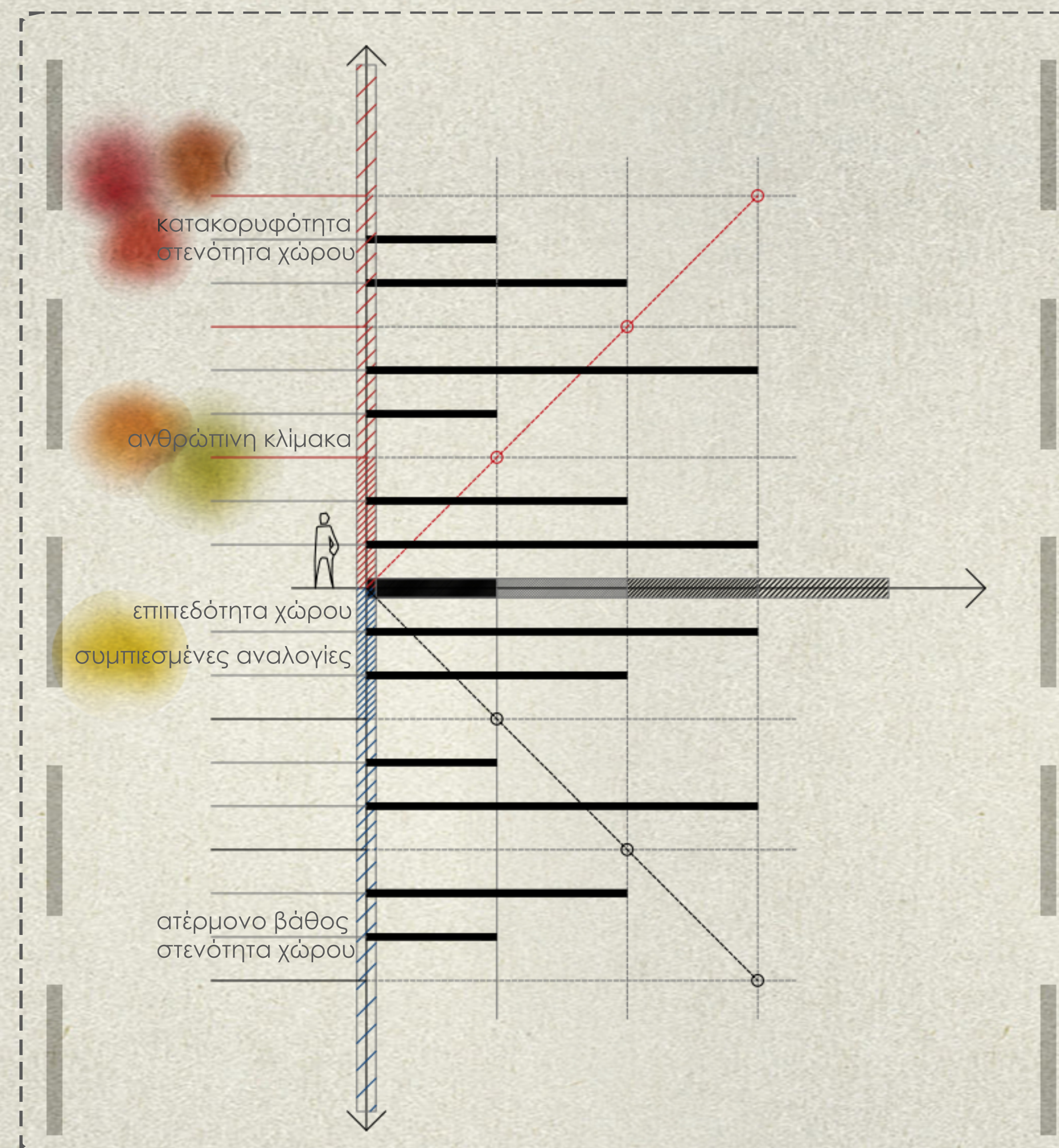
πρόσβαση



θέαση & ανοίγματα



κλίμακα



γεωμετρικά χαρακτηριστικά

Ο χώρος είναι μια αμφιβολία
πρέπει συνεχώς να τον μαρκάρω
να τον ονοματίσω
δεν είναι ποτέ δικός μου
ποτέ δεν μου έχει δοθεί
πρέπει να τον κατακτώ συνεχώς

Γράφω
προσπαθώ σχολαστικά
να συγκρατήσω κάτι
να αποσπάζω συγκεκριμένα ψυχία
από το κενό καθώς σχηματίζεται
να αφήσω κάπου ένα ίχνος
ένα σημάδι
κάποια στίγματα

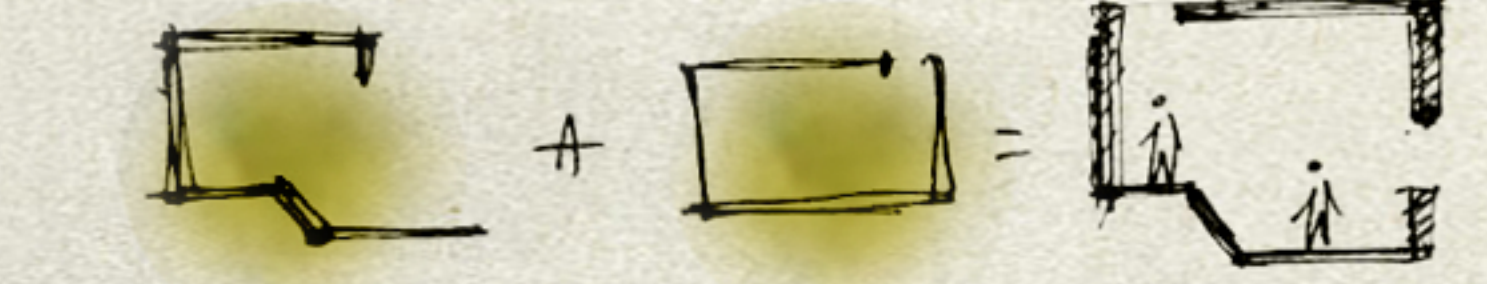
George Perec

	σχήμα	επιφάνεια	πρόσβαση	θέαση & ανοίγματα	κλίμακα	αίσθηση..
.. έκπληξης					ανθρώπινη	
					κατακορυφότητα	
.. φιλικότητα					ανθρώπινη	
.. διασκέδαση					κατακορυφότητα	
.. περιπέτεια					ανθρώπινη	
					κατακορυφότητα	
.. εγρήγορση					στενότητα χώρου	
.. ασφάλεια					ανθρώπινη	
.. ηρεμία					συμπιεσμένες	

ασφάλεια + ηρεμία



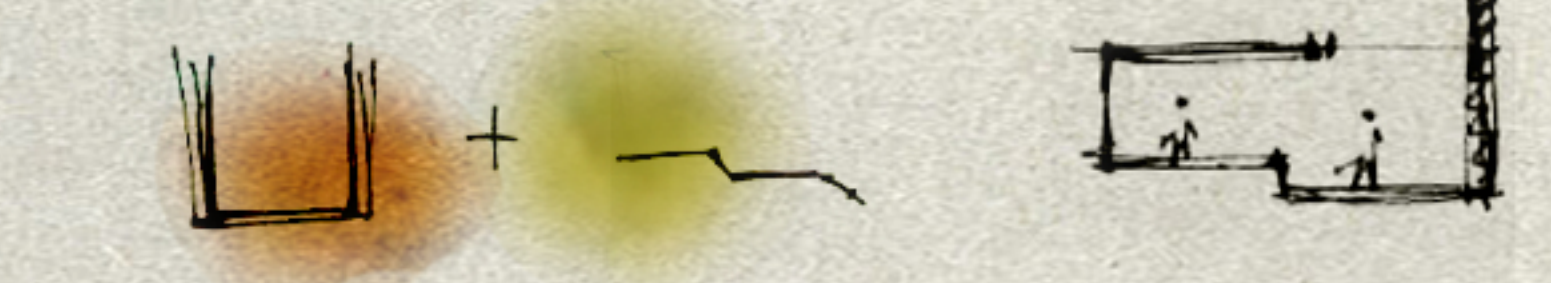
χαλάρωση + ηρεμία



ασφάλεια + ενθουσιασμός



ασφάλεια + χαλάρωση



χαλάρωση + ενθουσιασμός



ασφάλεια + ελευθερία



ηρεμία + ελευθερία



ελπίδα + ελευθερία

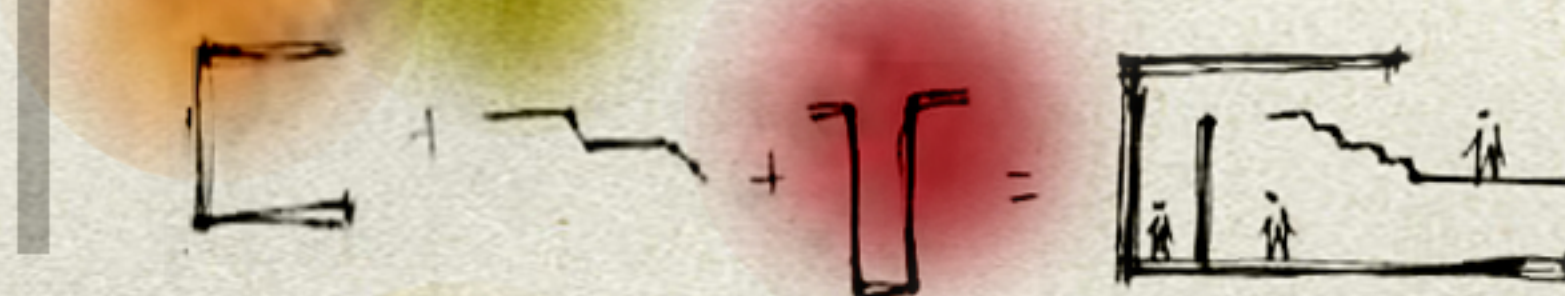


	σχήμα	επιφάνεια	πρόσβαση	θέαση & ανοίγματα	κλίμακα	αίσθηση..
.. έκπληξης					κατακορυφότητα	
					κατακορυφότητα	
.. φιλικότητα					ανθρώπινη	
.. διασκέδαση					κατακορυφότητα	
.. περιπέτεια					στενότητα χώρου	
					κατακορυφότητα	
.. εγρήγορση					στενότητα χώρου	
.. ασφάλεια					ανθρώπινη	
.. ηρεμία					ανθρώπινη	

ηρεμία + έκπληξη



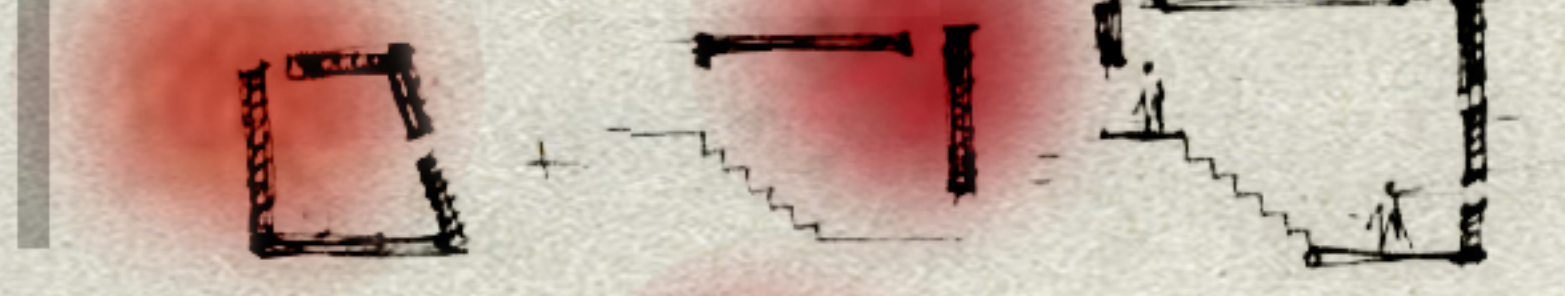
ασφάλεια + ηρεμία + έκπληξη



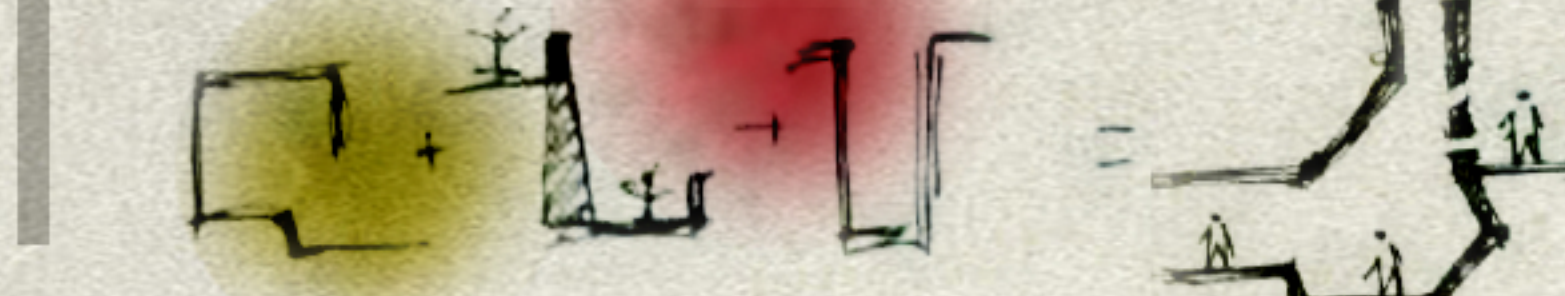
φιλικότητα + διασκέδαση



περιπέτεια + εγρήγορση

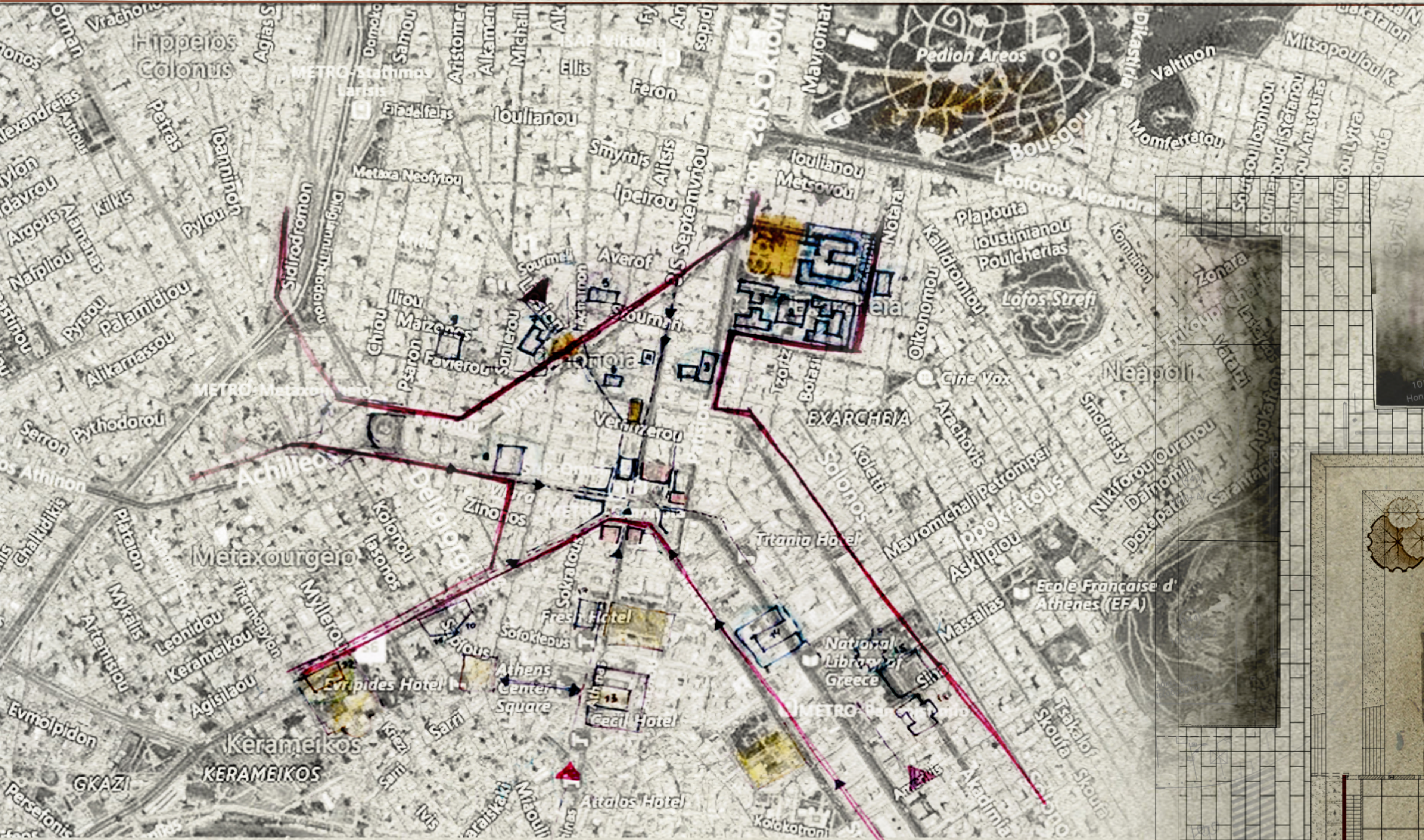


ηρεμία + ενθουσιασμός + έκπληξη



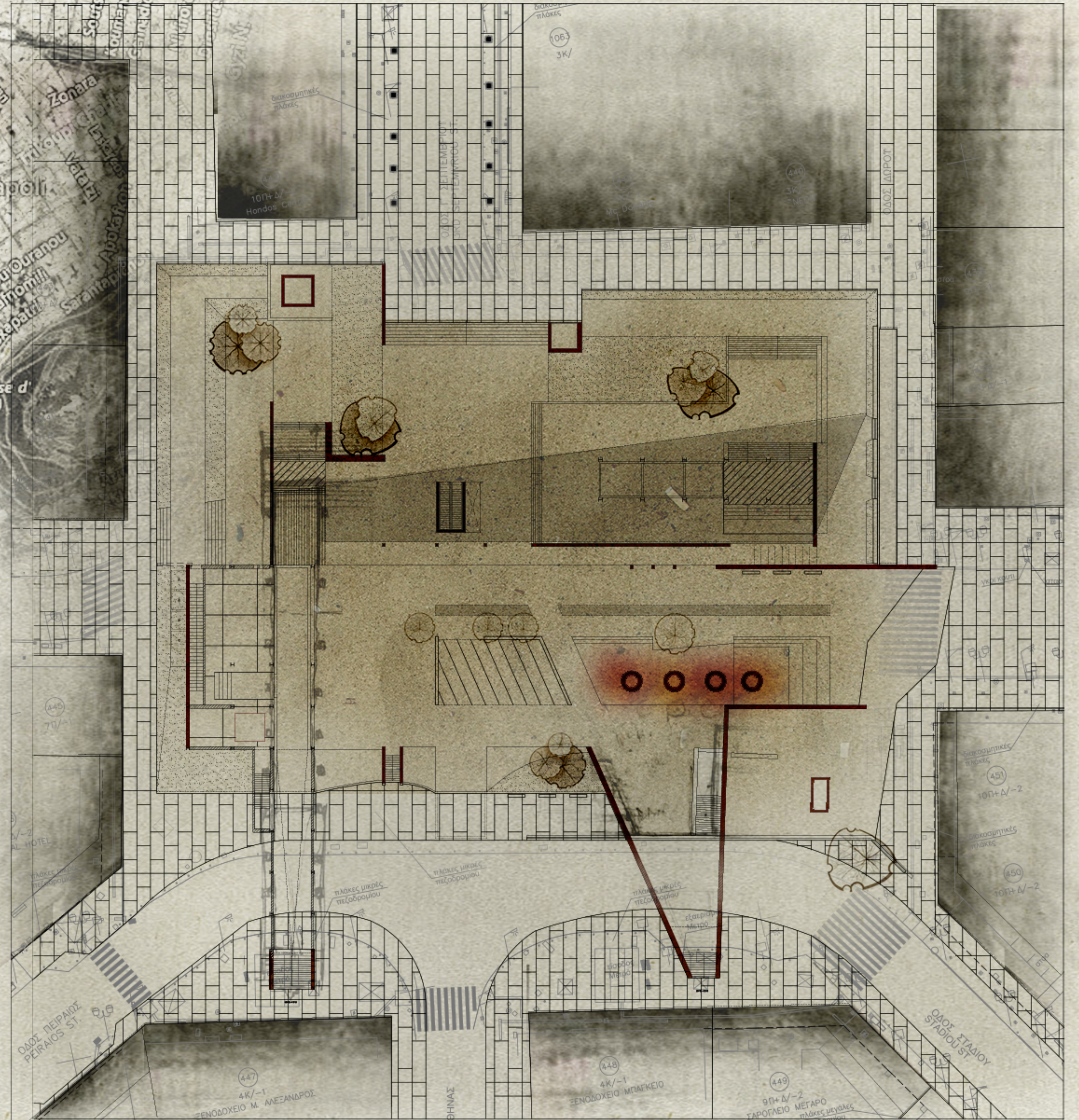
ασφάλεια + διασκέδαση





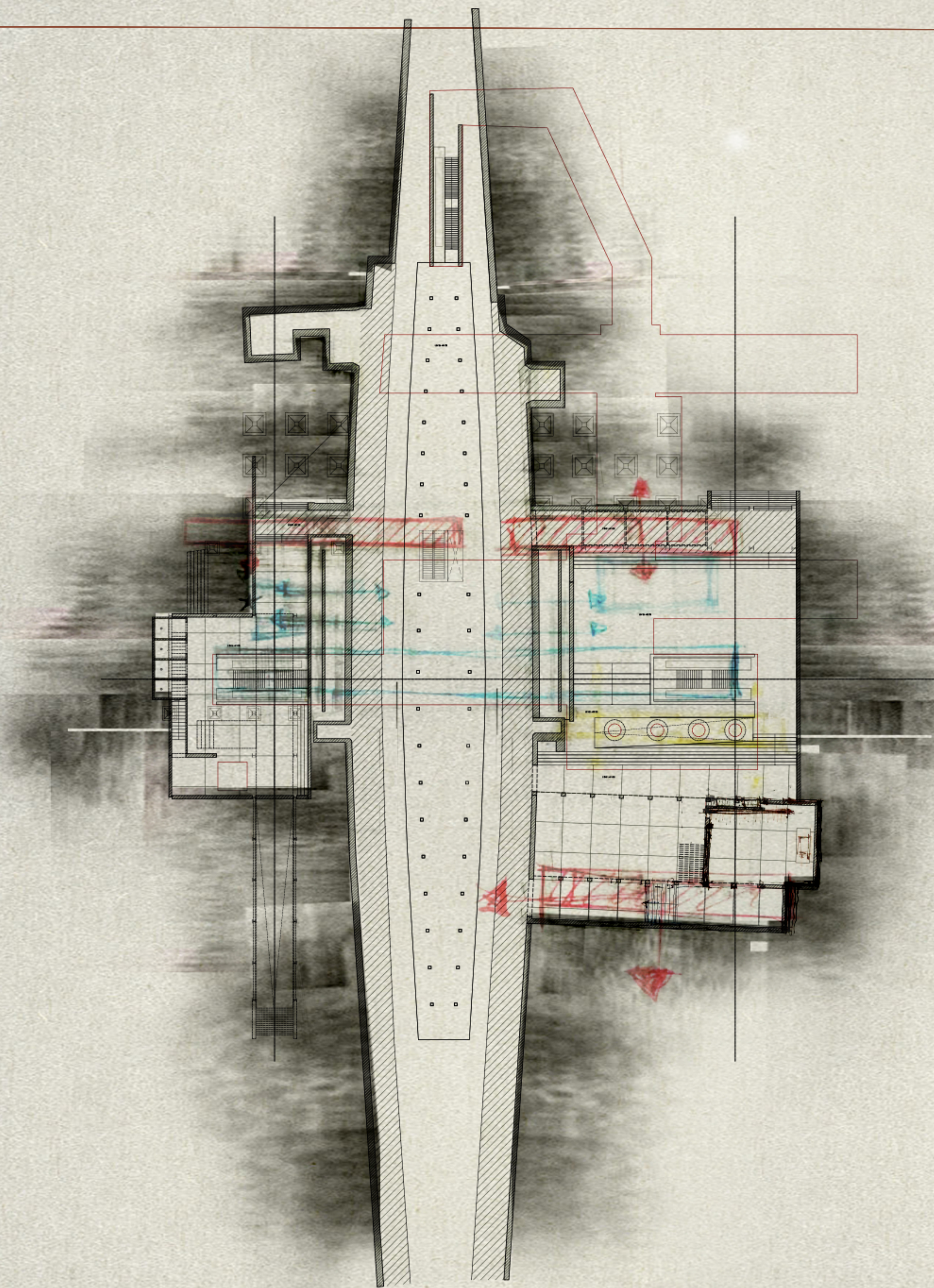
εθνικό αρχαιολογικό μουσείο
μετσόβιο πολυτενείο
βυζαντινή χορωδία
εθνικό ωδείο
σχολείο
εθνικό θέατρο
κέντρο υποδοχής αστέγων
δραματική σχολή
πινακοθήκη Αθηνων
στοά βιβλίου
δημαρχείο Αθηνών
εθνική βιβλιοθήκη

χώρος προσευχής
υπαιθριοι χώροι εκθέσης
περίπτερο- κέντρο πληροφοριών
βιβλιοθήκη
θεατρικό εργαστήριο
ημιυπαιθριοι χώροι έκθεσης
χώροι διαδραστικών εκδηλώσεων
στεγαστρα



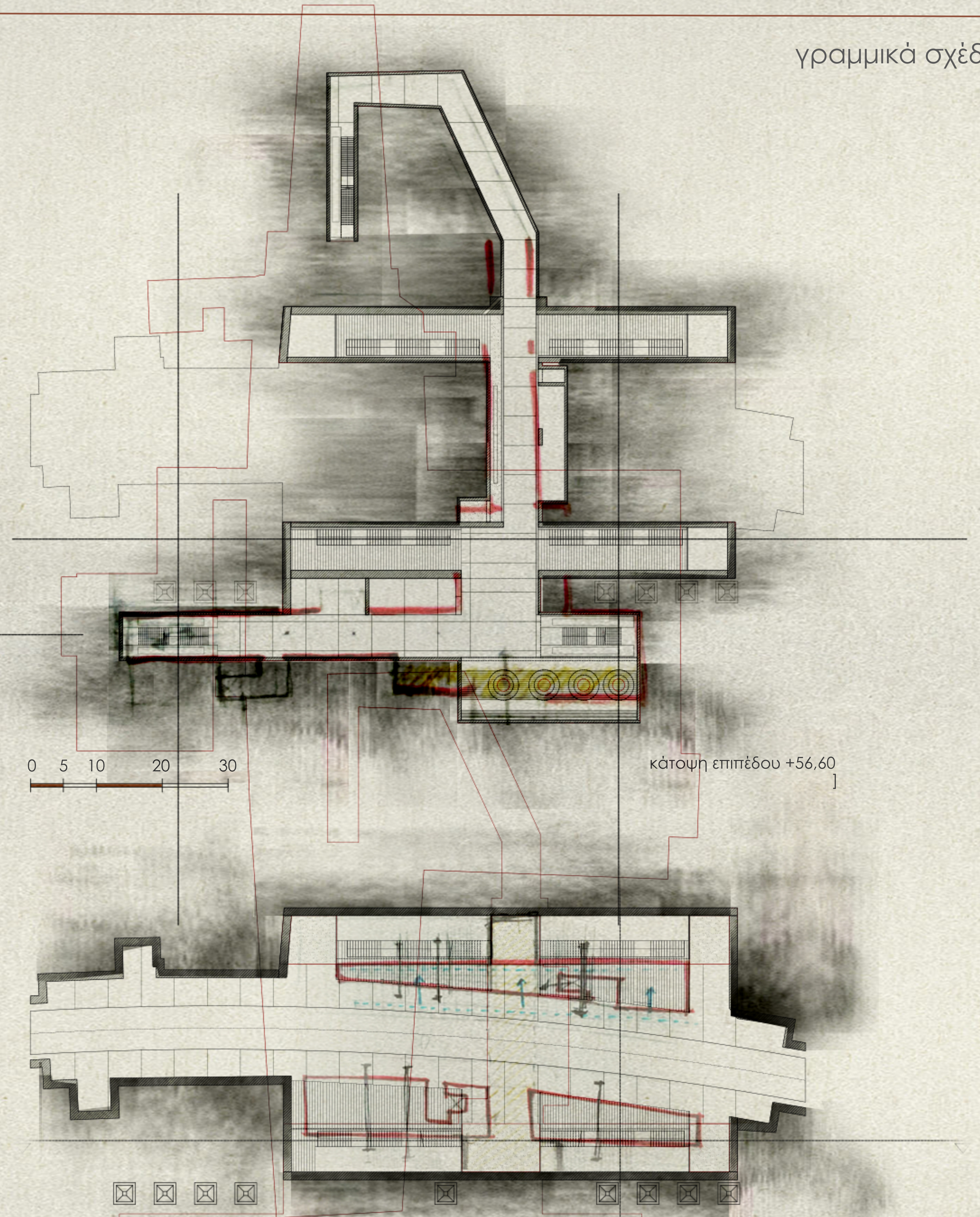
κάτοψη επιπέδου +67.80 / 70.30

0 5 10 20 30



0 5 10 20 30

κάτοψη επιπέδου +64,00/+63,00/+62,00]

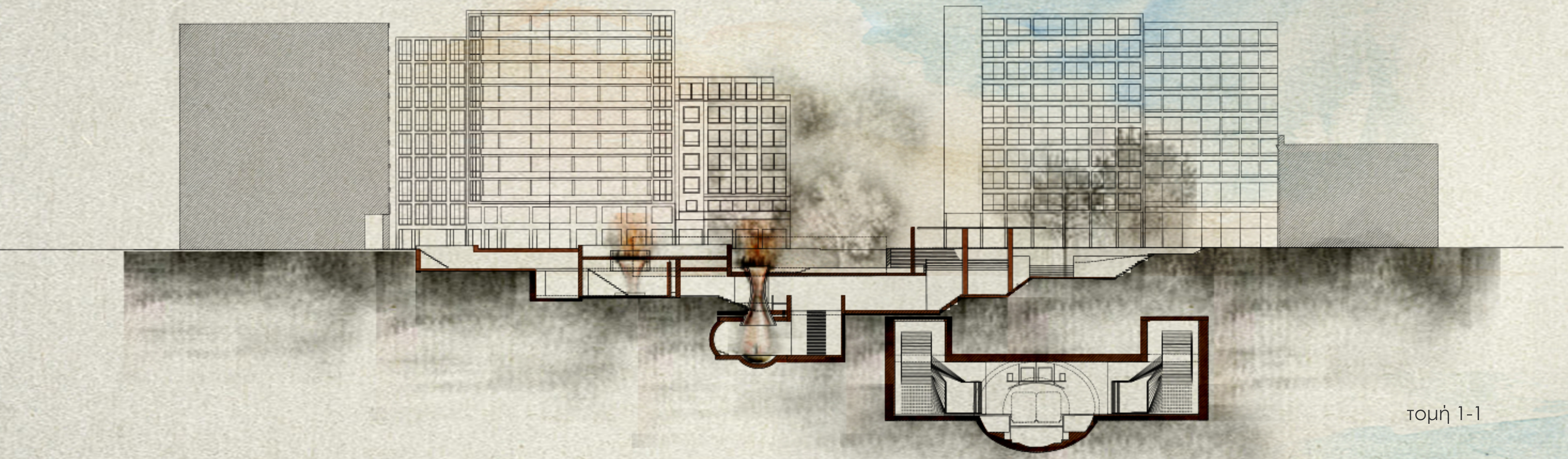


0 5 10 20 30

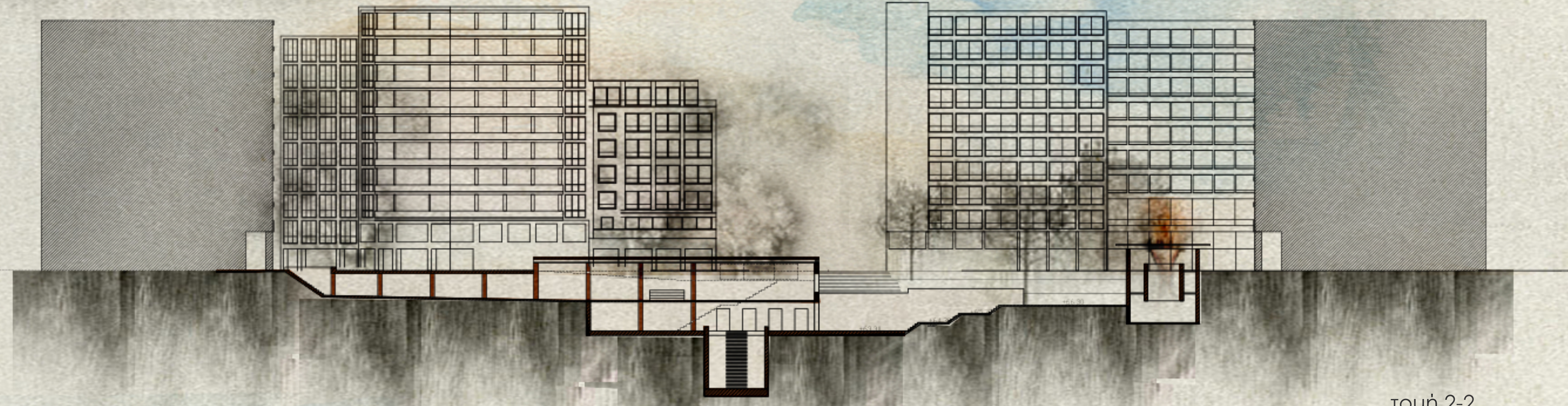
κάτοψη επιπέδου +56,60]

0 5 10 20 30

κάτοψη επιπέδου +49,00]



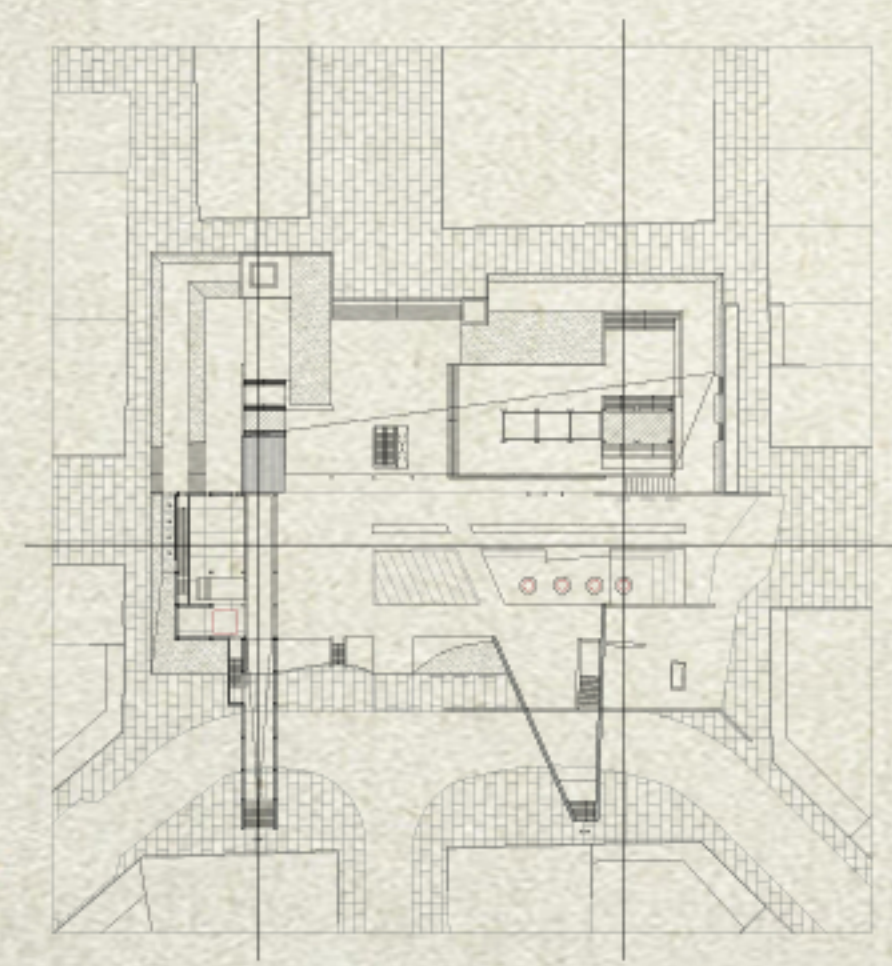
τομή 1-1



τομή 2-2



τομή 3-3



υπόμνημα



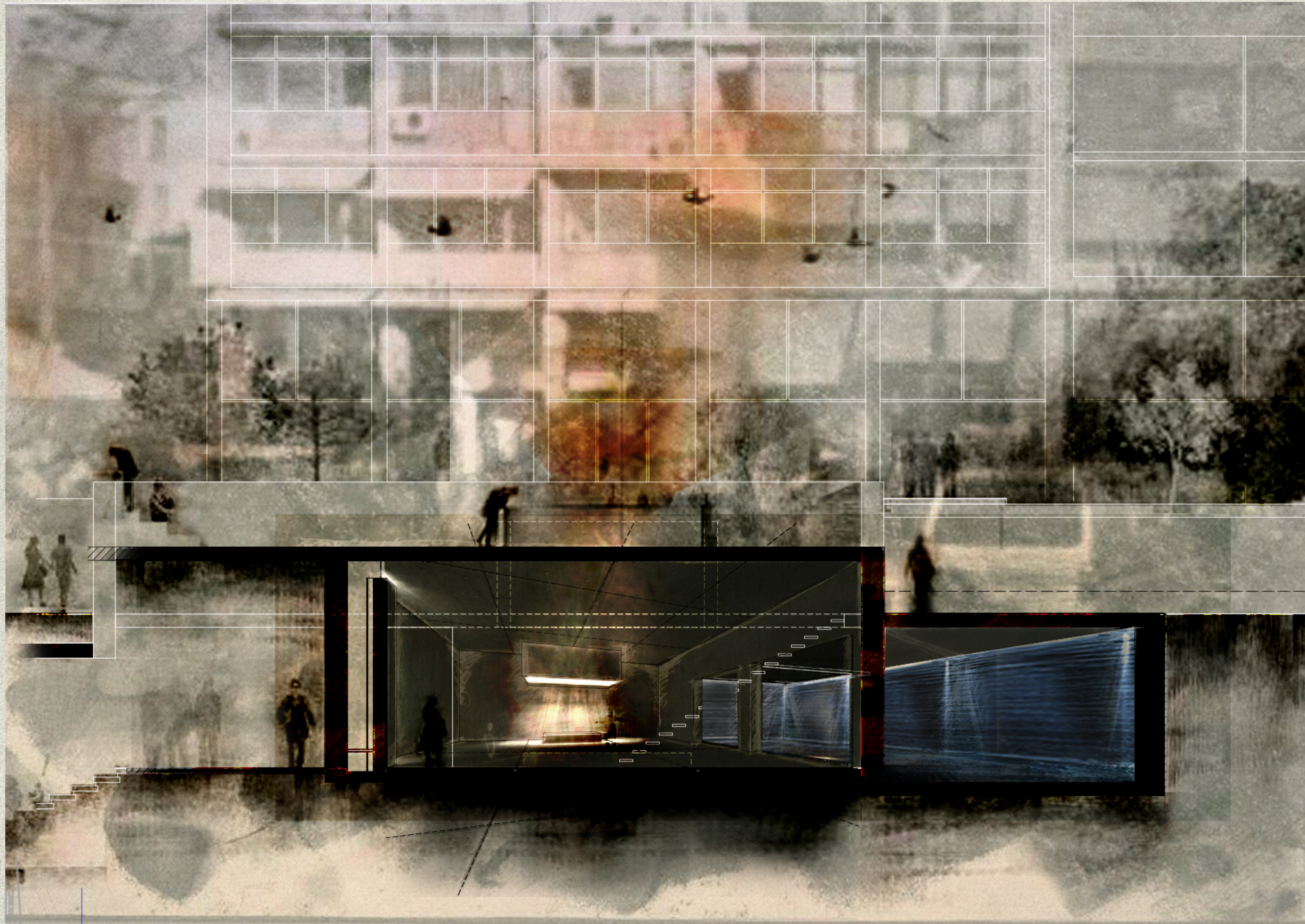
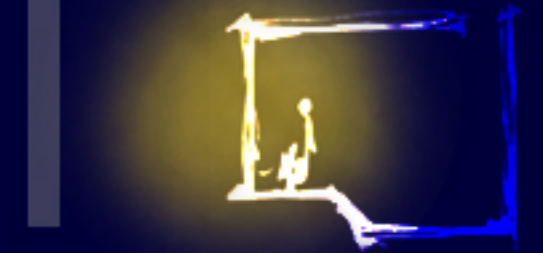
ΗΣΑΠ (χώρος προσευχής) — χώρος μοναχικότητας

αίσθηση

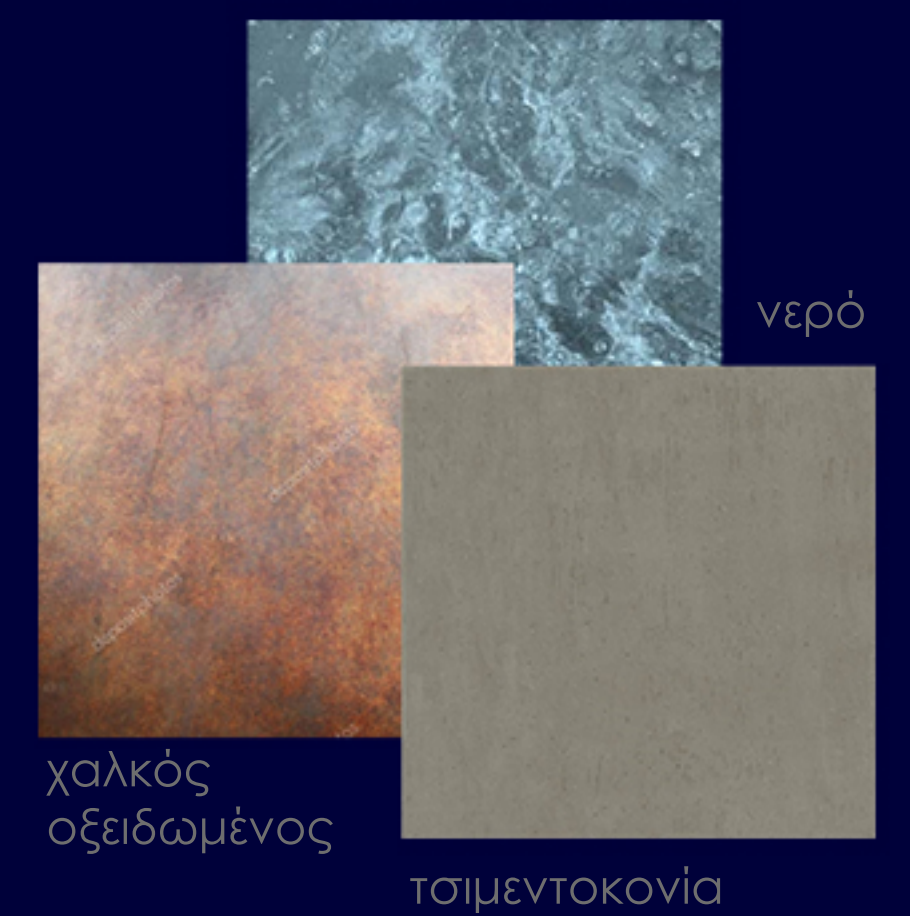
ασφάλειας



ηρεμίας & γαλήνης



κλίμακα 1:50



μη-Τόποι & αίσθημα, το παράδειγμα του σταθμού μετρό της Ομόνοιας

ΗΣΑΠ [αντανακλάσεις] — χώρος αναζήτησης

αίσθηση

ασφάλειας & έκπληξη



έκπληξη & ενθουσιασμός

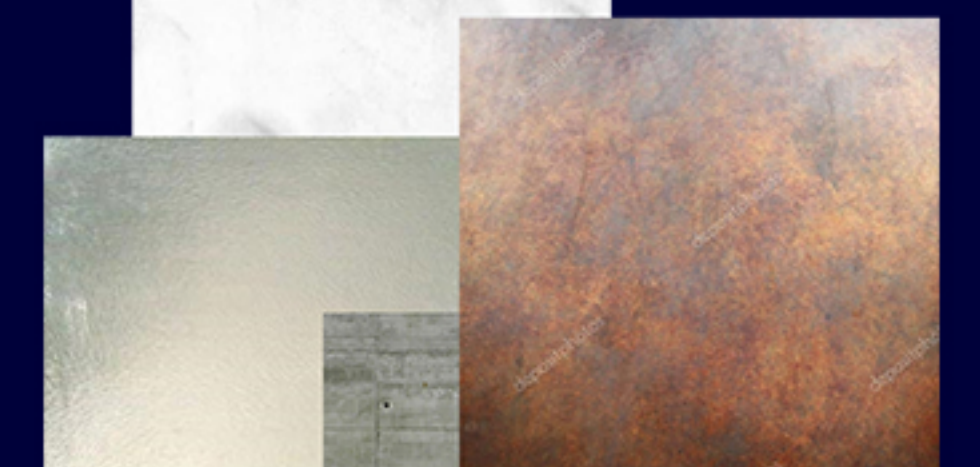


ηρεμίας & έκπληξη & ενθουσιασμός



κλίμακα 1:100

στιλπνές επιφάνειες
[τύπου μάρμαρο]



γυαλί

χαλκός
οξειδωμένος

τσιμεντοκονία

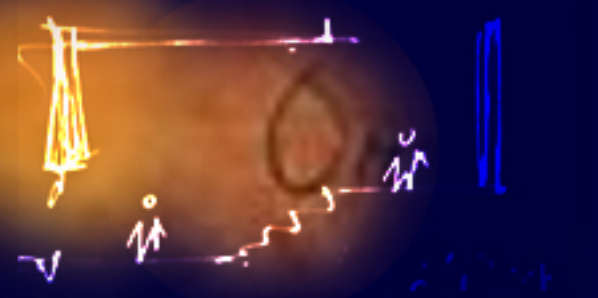
μη-Τόπιοι & αίσθημα, το παράδειγμα του σταθμού μετρό της Ομόνοιας

αίσθηση

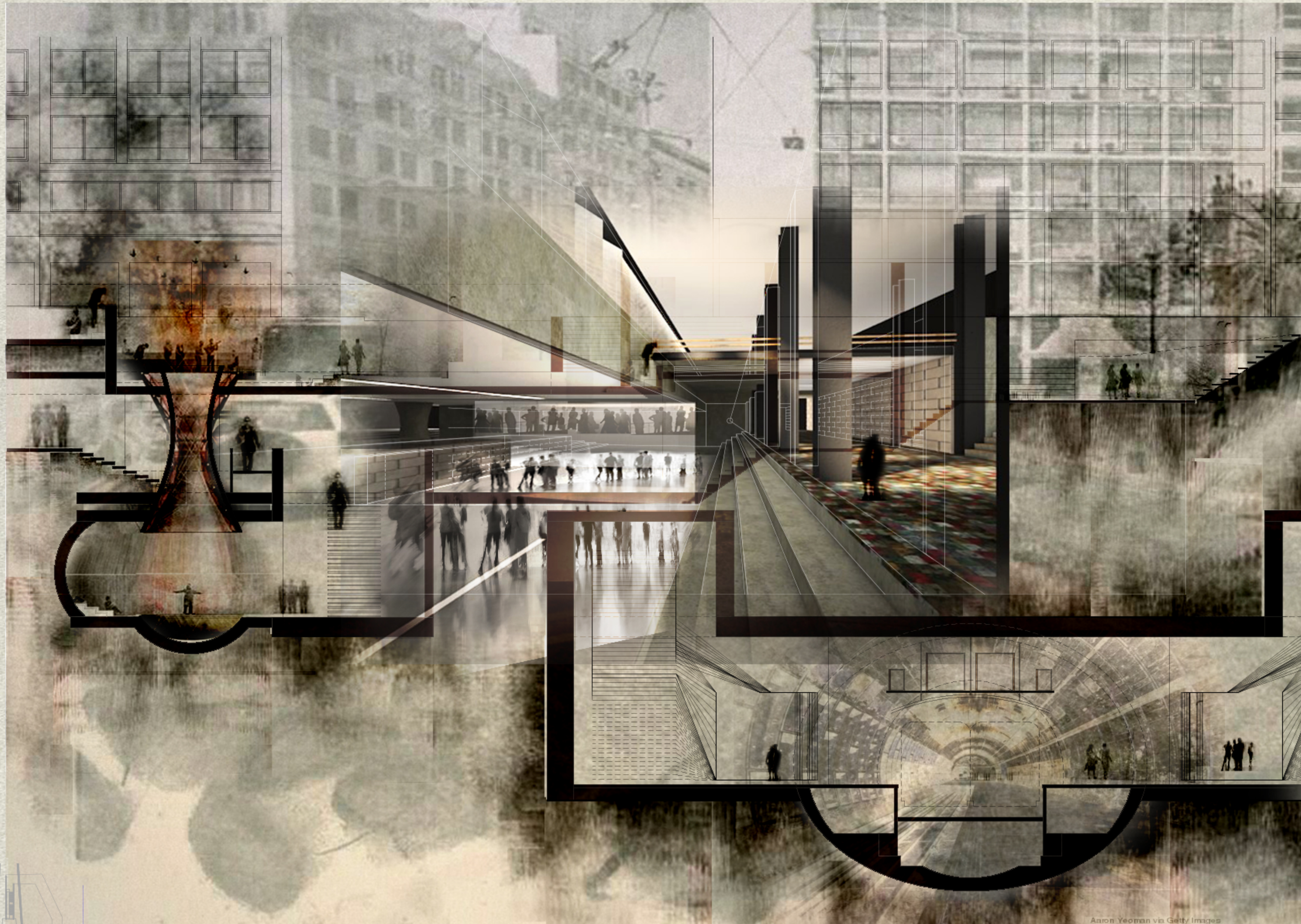
ηρεμίας



ασφάλειας & ενθουσιασμού



ασφάλειας & διασκέδασης



κλίμακα 1:100

σπιλτνές επιφάνειες
[τύπου μάρμαρο]



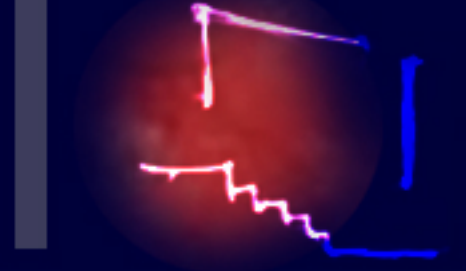
γυαλί

χαλκός
οξειδωμένος

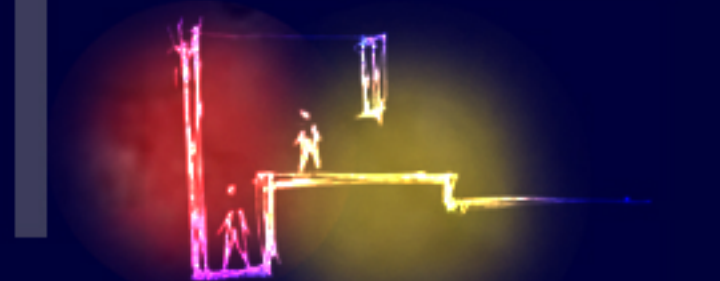
σκυρόδεμα
[τύπου τσιμεντολιθοί]

αίσθηση

εγρήγορσης



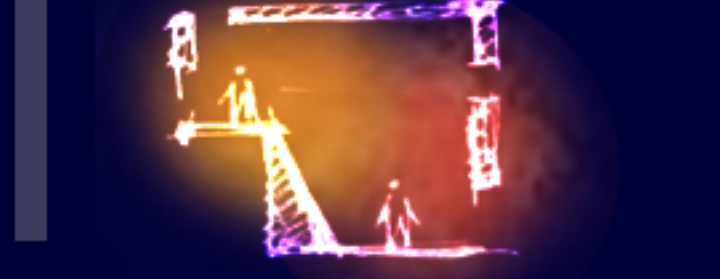
χαλάρωσης & έκπληξη



ασφάλειας & χαλάρωσης & έκπληξη



φιλικότητας & διασκέδασης



ξύλο



σοβάς

χώμα

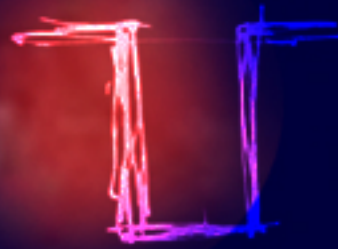
τσιμεντοκονία

κλίμακα 1:100



αίσθηση

έκπληξη



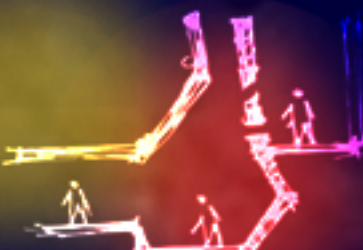
περιπέτειας



ασφάλειας & χαλάρωσης



ηρεμίας & έκπληξη



ασφάλειας & ηρεμίας & έκπληξη



ξύλο

χαλκός
οξειδωμένος

τσιμεντοκονία

κλίμακα 1:100

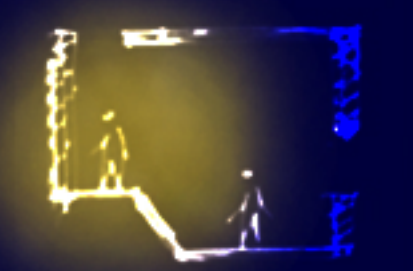


αίσθηση

ασφάλειας & ηρεμίας



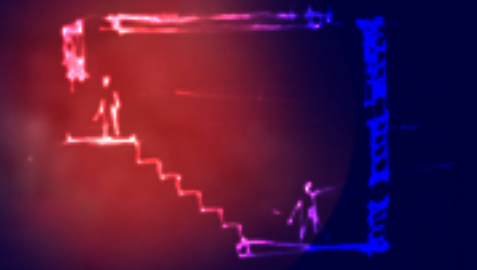
χαλάρωσης & ηρεμίας



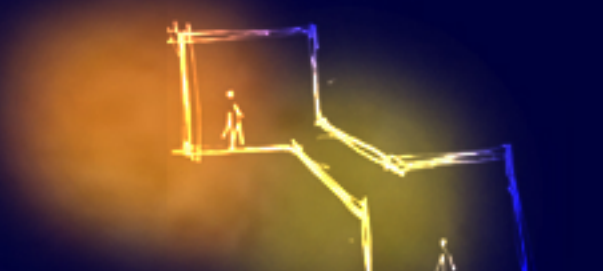
φιλικότητας & διασκέδασης



περιπέτειας & εγρήγορσης



ασφάλειας & ηρεμίας & έκληψη



τσιμεντοκονία



ξύλο

σοβάς

άμμος

κλίμακα 1:100

