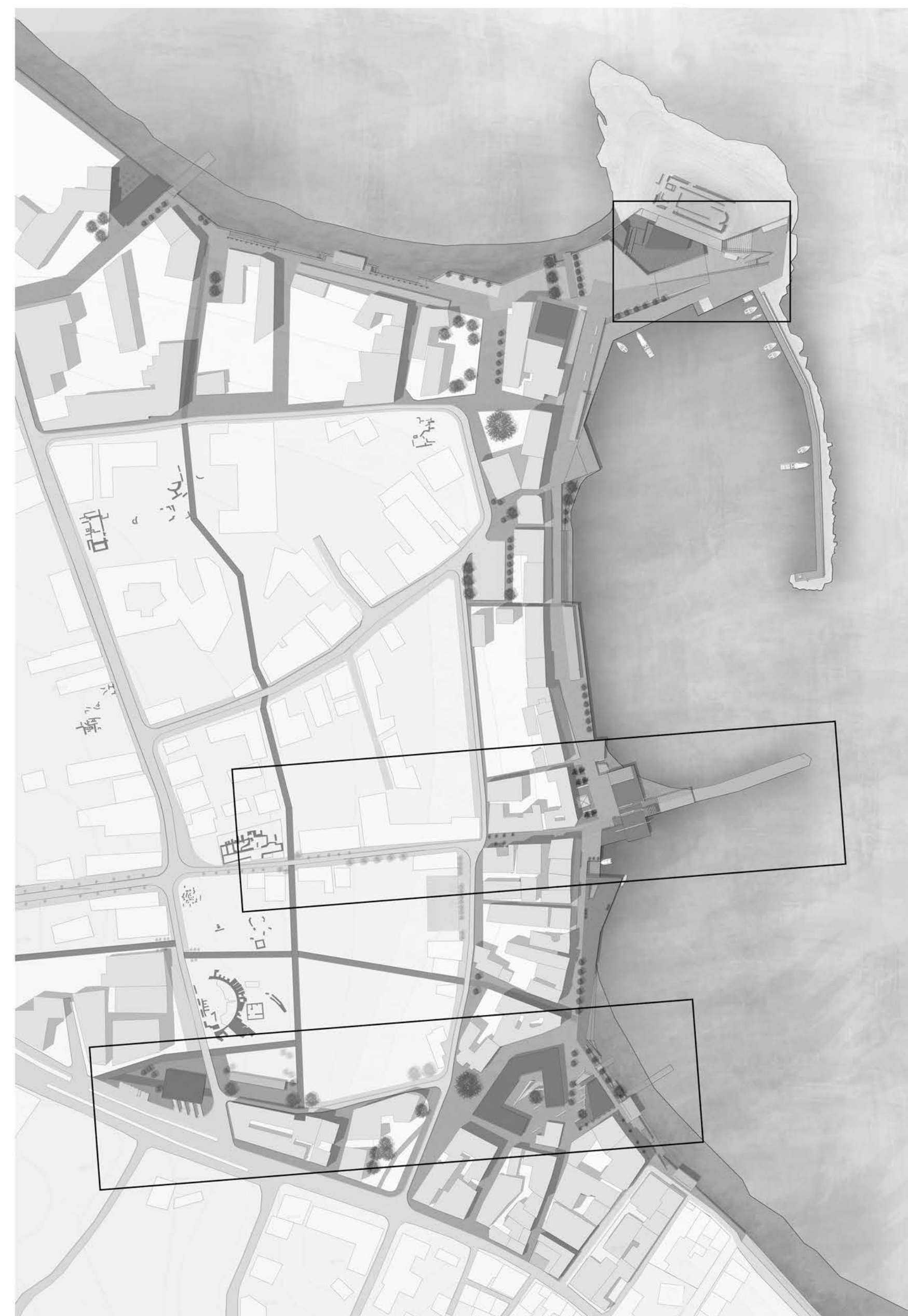




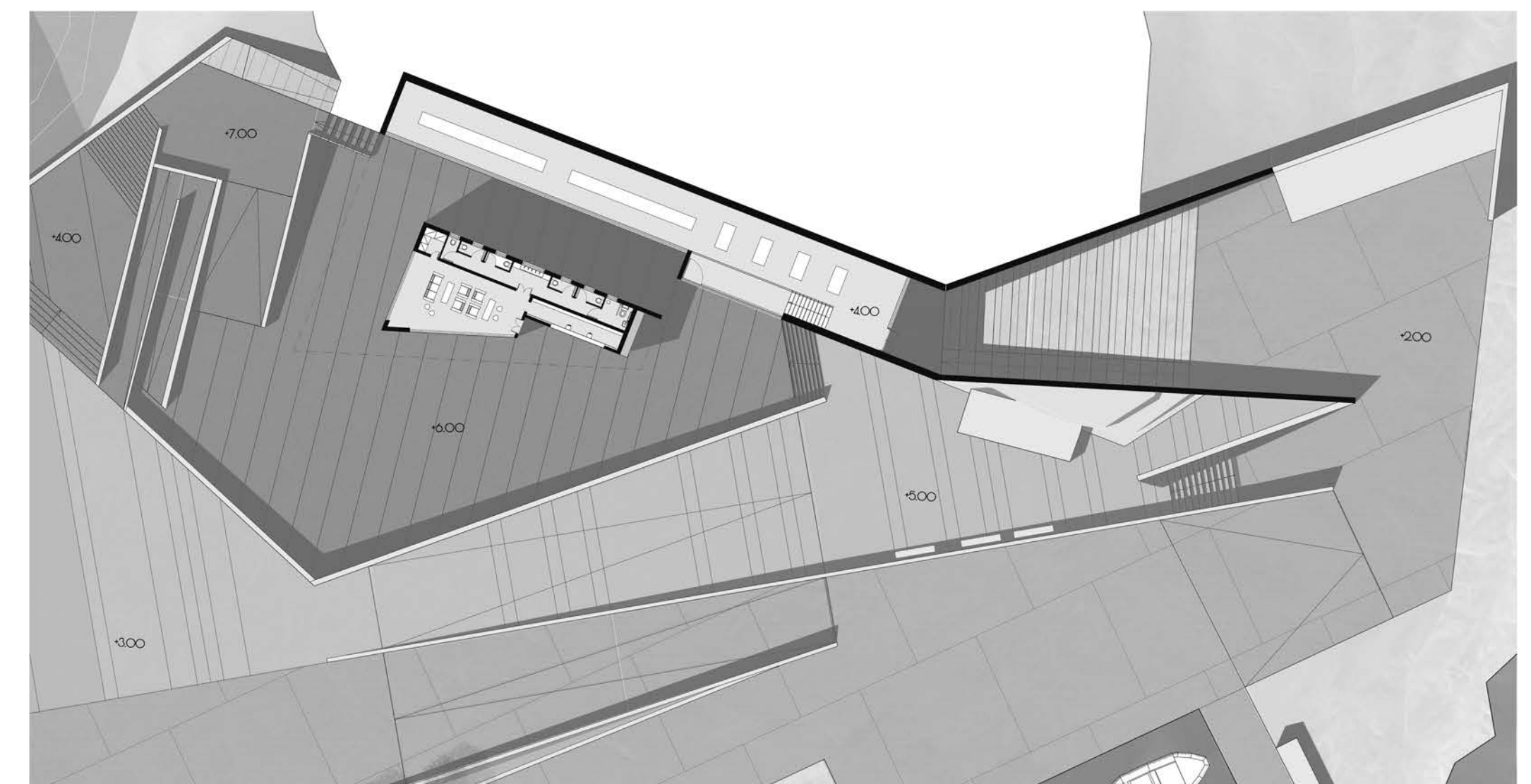
Παπαδάκη Μαρίνα-Χαρά\_ επιβλέπων: Τζορμπανάκης Αλέξιος\_ οκτώβριος 2015



υφιστάμενη κατάσταση



masterplan επέμβασης



ανάλυση περιοχής 3



ανάλυση περιοχής 2



ανάλυση περιοχής 1



Ηράκλειο Χερσόνησος

εξέλιξη ακτής 1950-2015 και προβλήματα

προς Ηράκλειο

- περιοχές διαφορετικού χαρακτήρα και πυκνότητας
- ασυνέχεια παραλιακής διαδρομής
- εσωστρεφές παραλιακό μέτωπο (εξέδρες)
- δεν υπάρχει ξεκάθαρη πρόσβαση στην παραλιακή οδό
- δεν υπάρχει μέριμνα για τα αρχαιολογικά ευρήματα και τα στοιχεία του φυσικού περιβάλλοντος



- ενοποίηση διαφορετικών περιοχών και δημιουργία εννιαίας παραλιακής διαδρομής
- δημιουργία δικτύου αρχαιολογικών χώρων
- ανάδειξη στρατηγικών σημείων σε πόλεις έλξης

προς Αγιο Νικόλαο

διάσπαση αστικού ιστού

ανάλυση

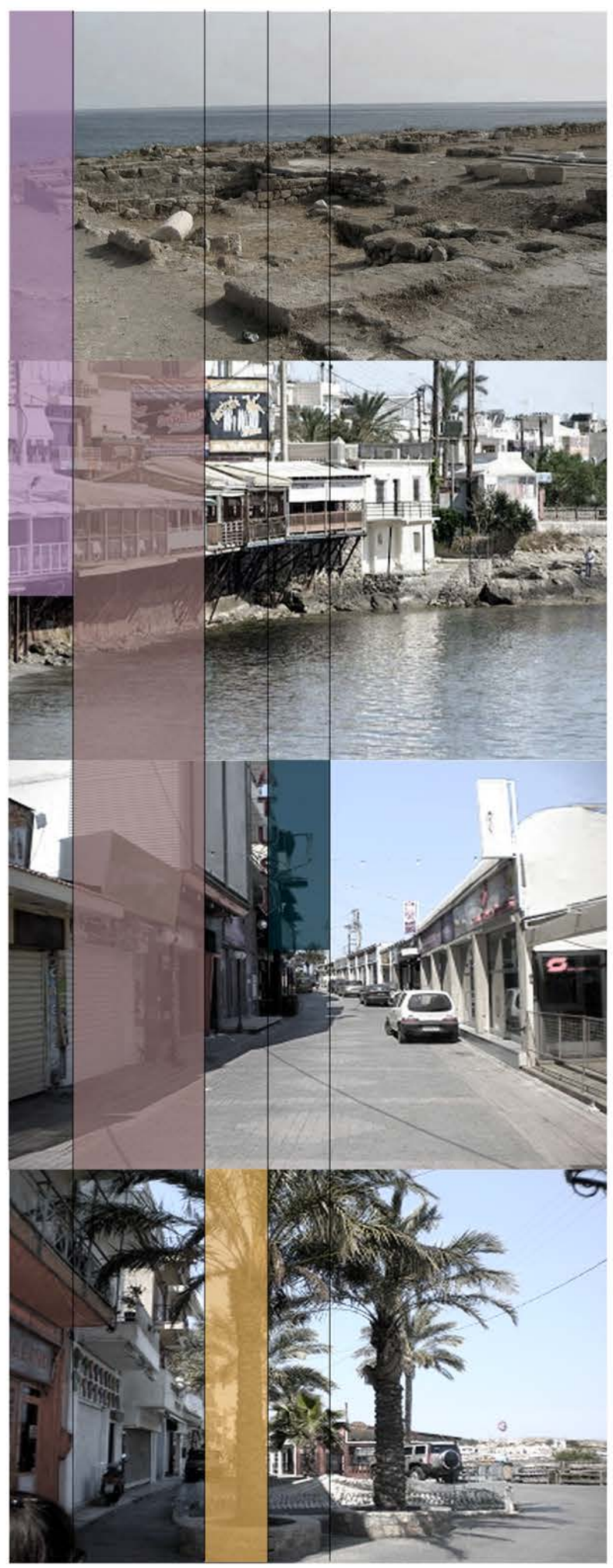


καταπάτηση αρχαίων  
ευρημάτων  
έλλειψη πολιτιστικής διαδρομής

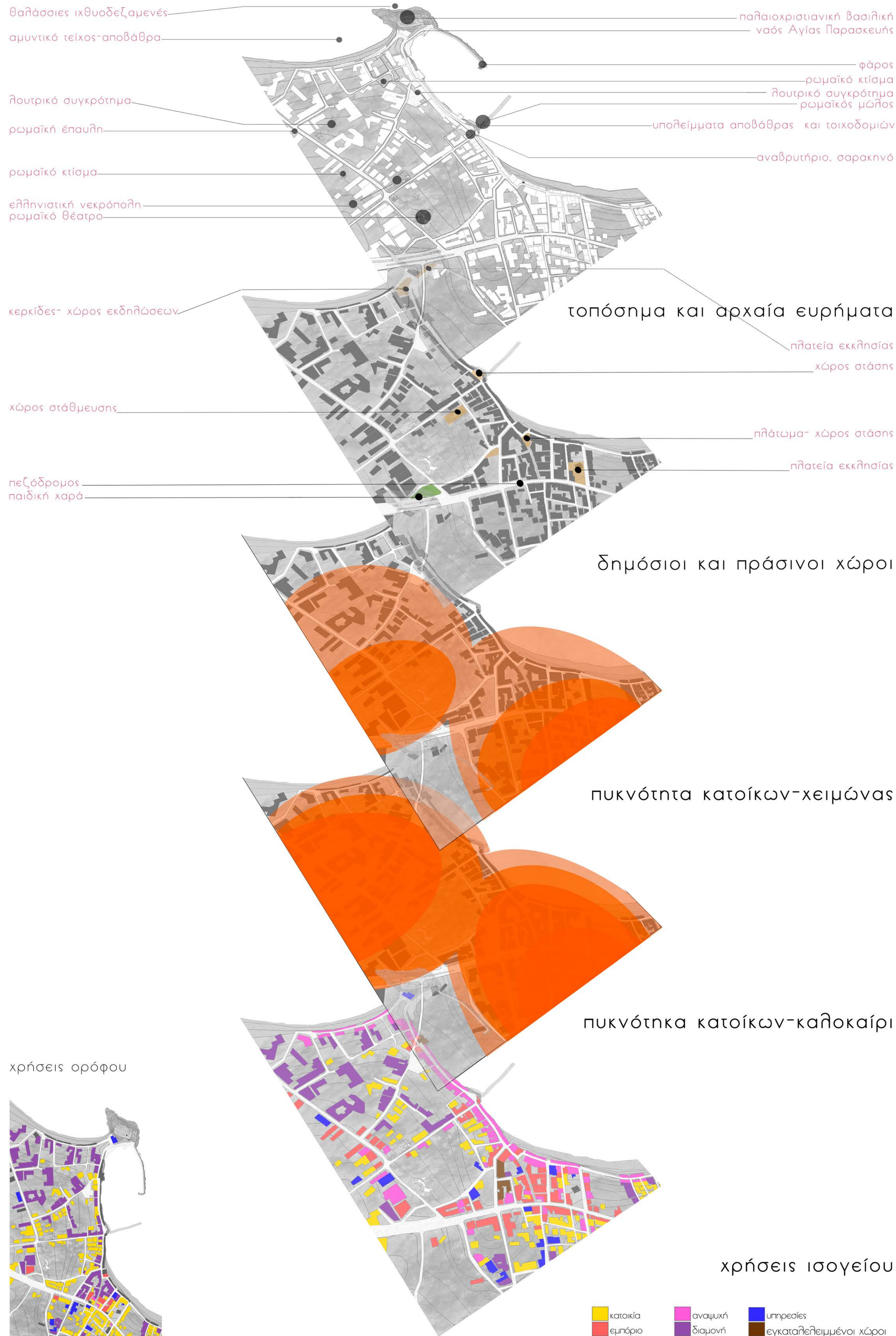
αυθαίρετες εξέδρες  
αλλίωση παραλιακού μετώπου  
δυσκολία θέασης προς τη θάλασσα  
αλλιωμένη παραλιακή διαδρομή

καταπάτηση ρέματος και  
παραλίας  
αλλίωση φυσικού περιβάλλοντος

έλλειψη δημόσιων χώρων  
έλλειψη πρασίνου  
έλλειψη χώρων στάσης και  
πεζοδρομίων



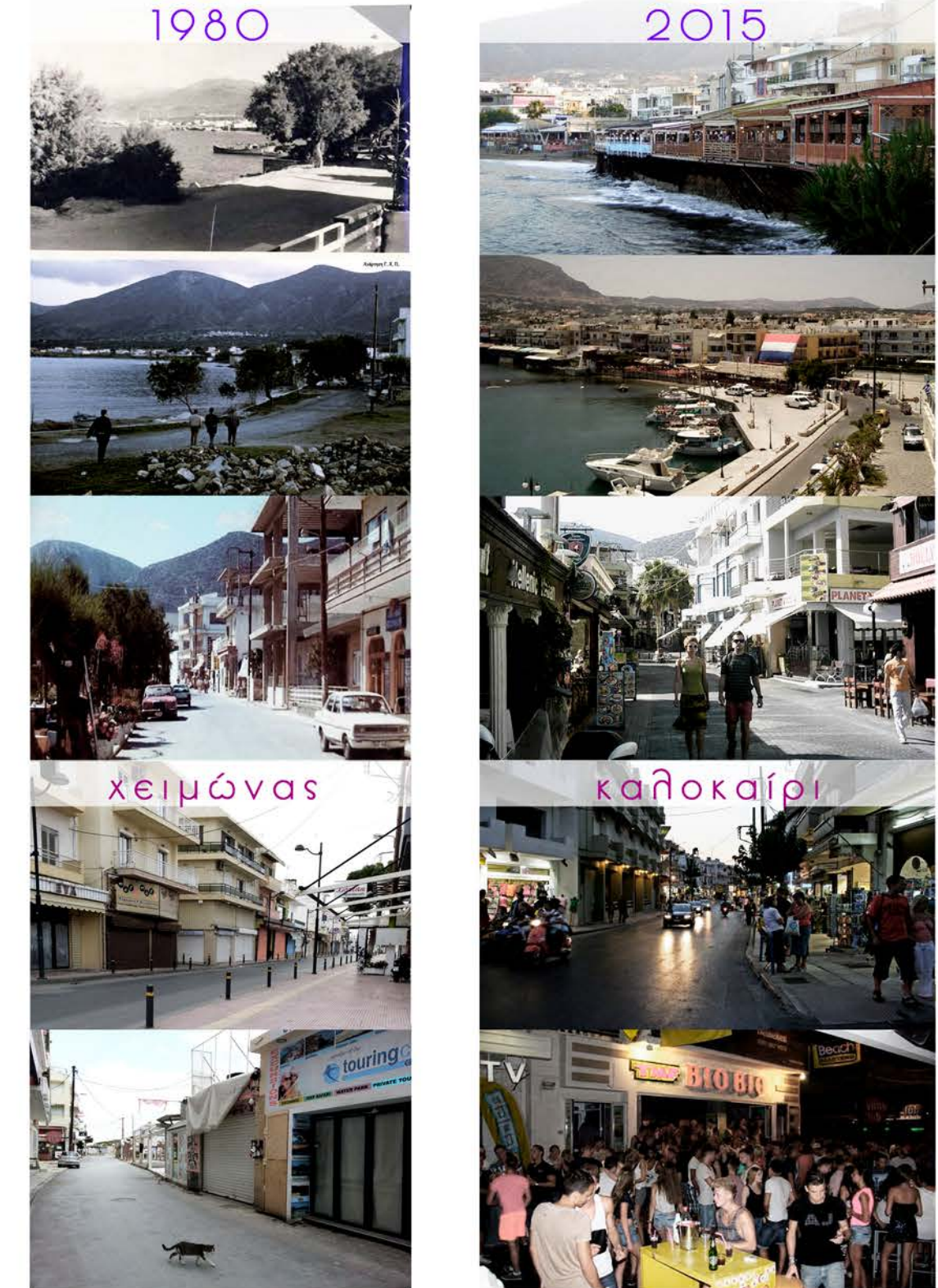
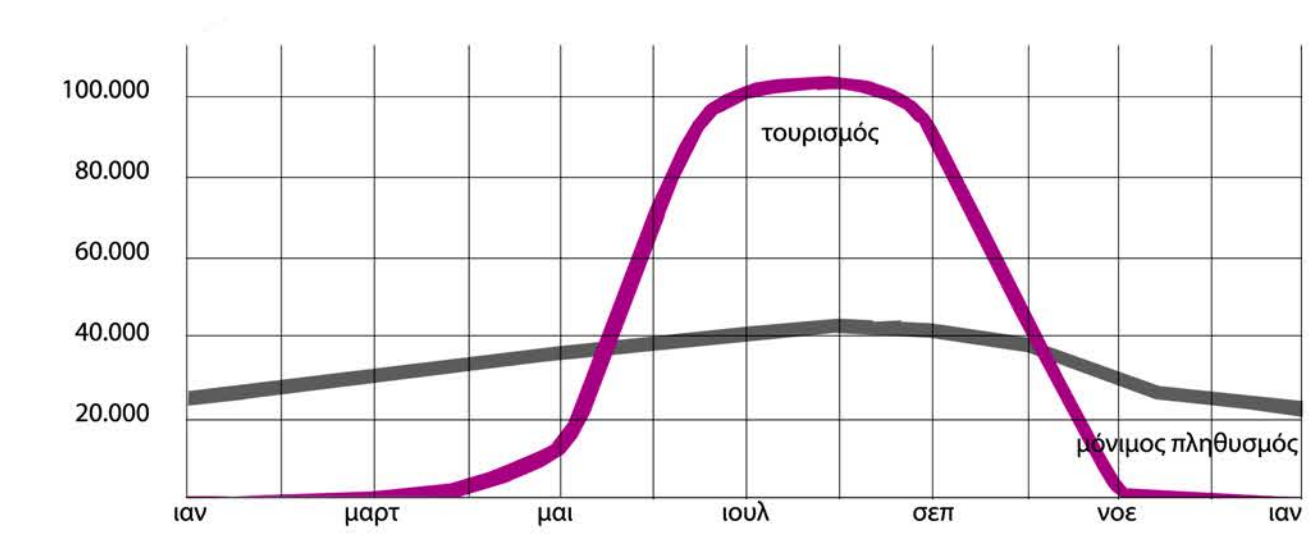
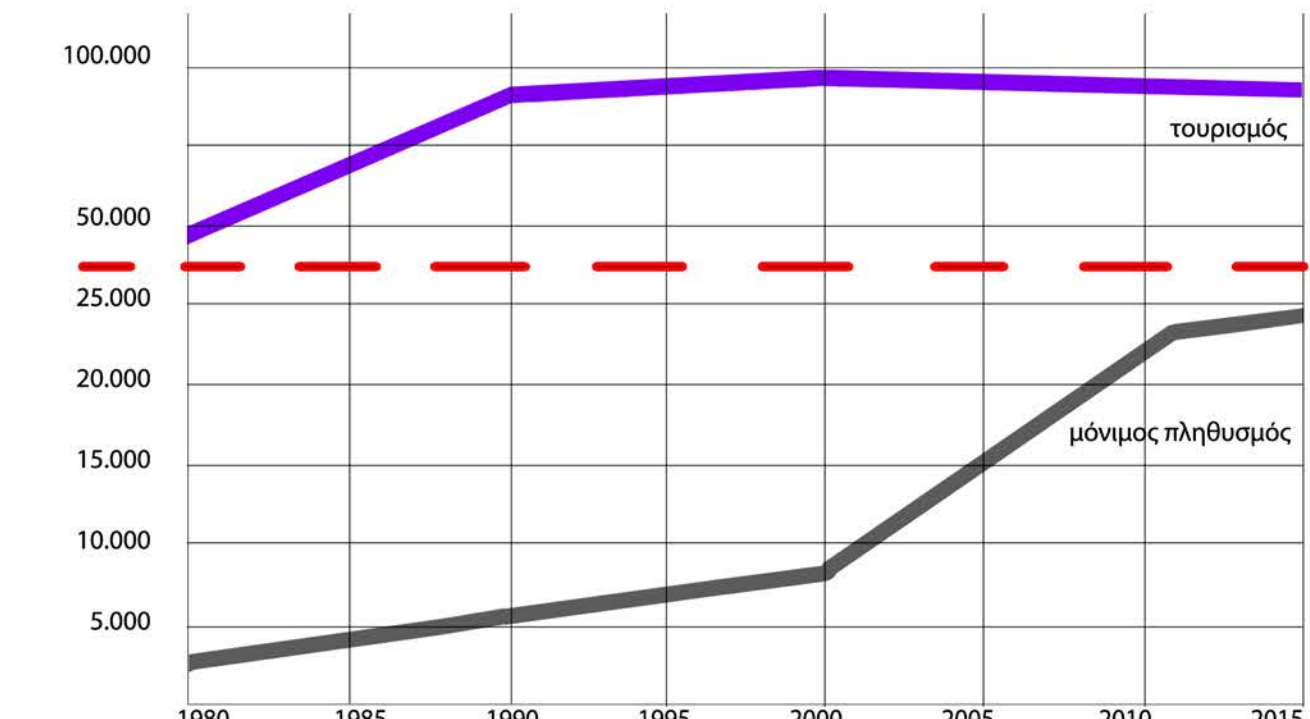




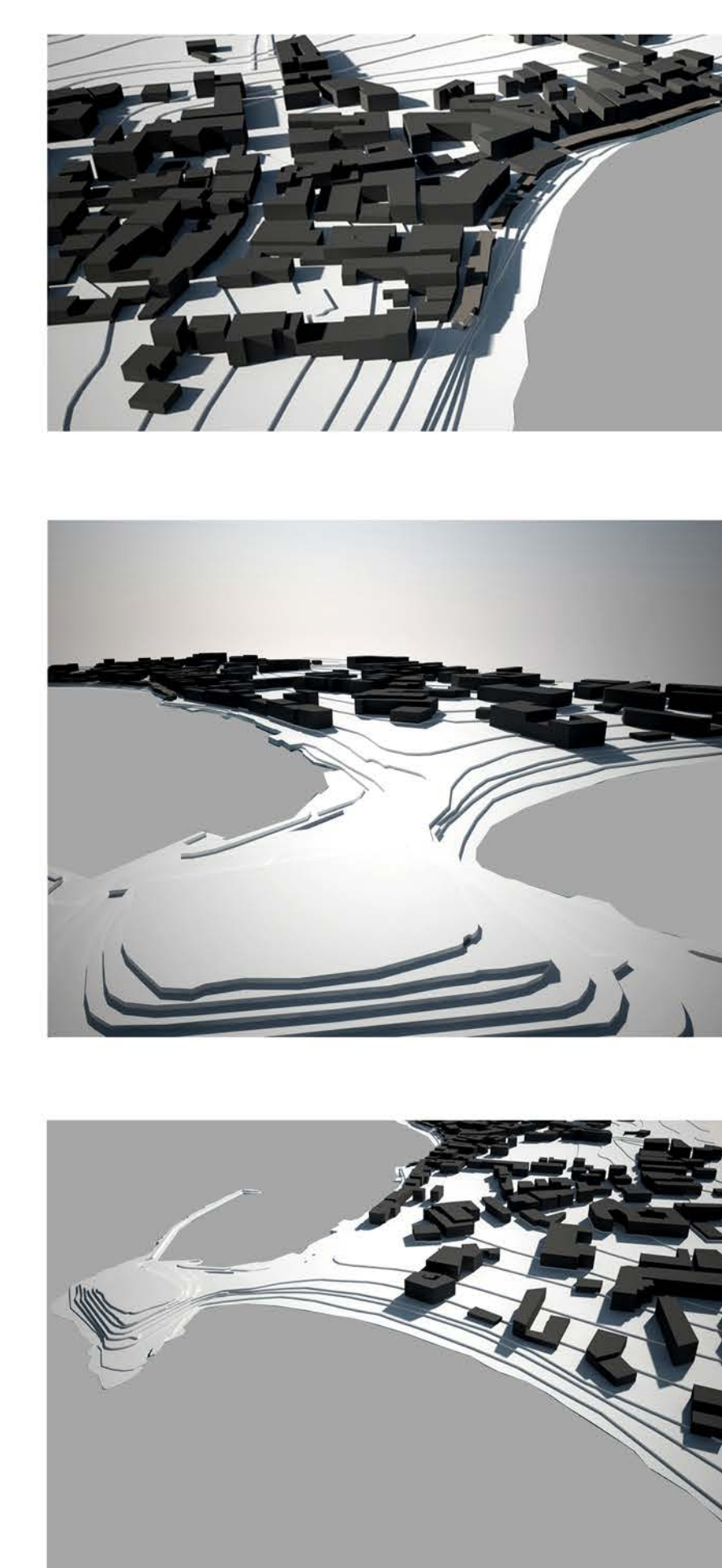
# διάσπαση αστικού ιστού

## ανάλυση

### πληθυσμός



### ανάγλυφο περιοχής

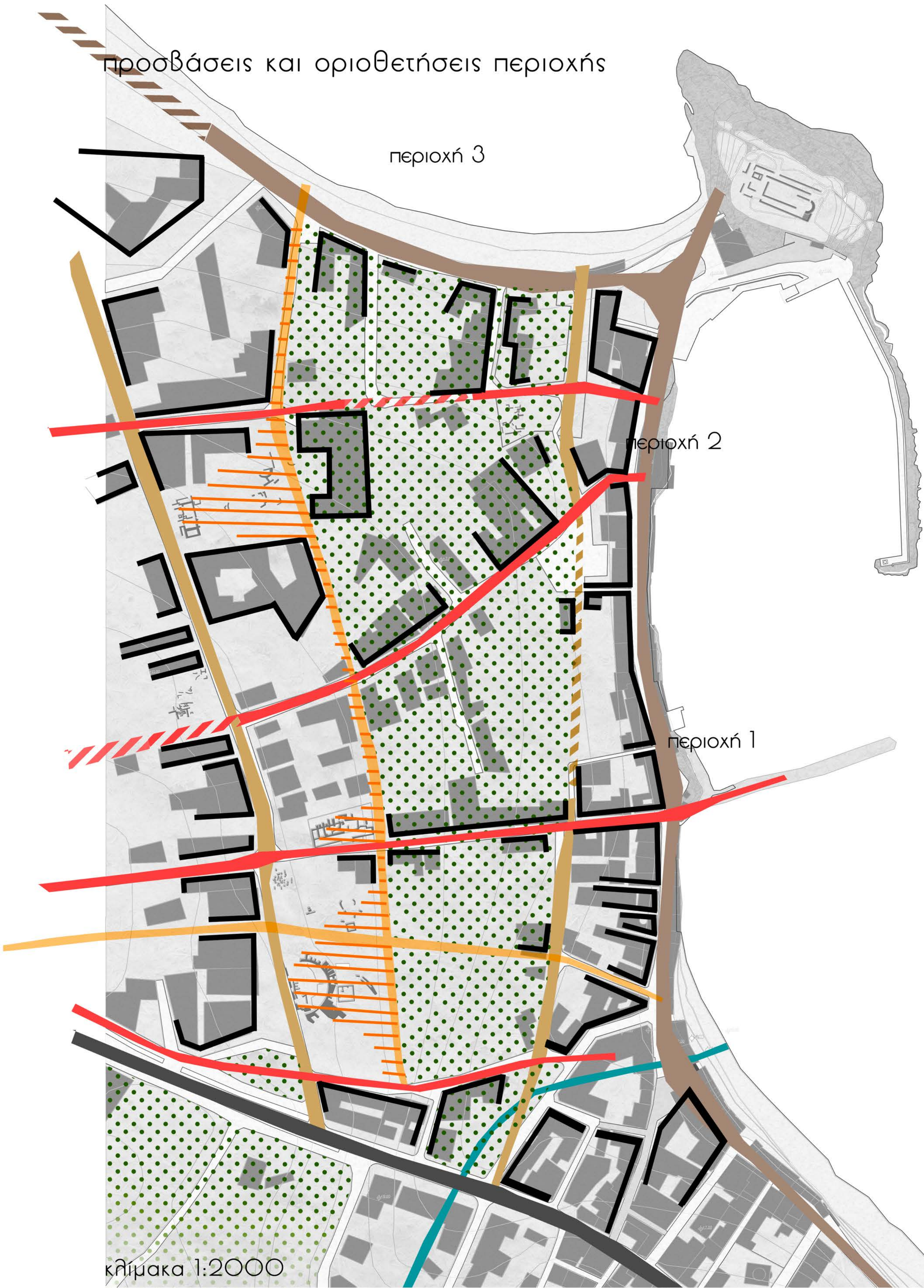




# ανασύνθεση αστικού ιστού

## αρχές επέμβασης

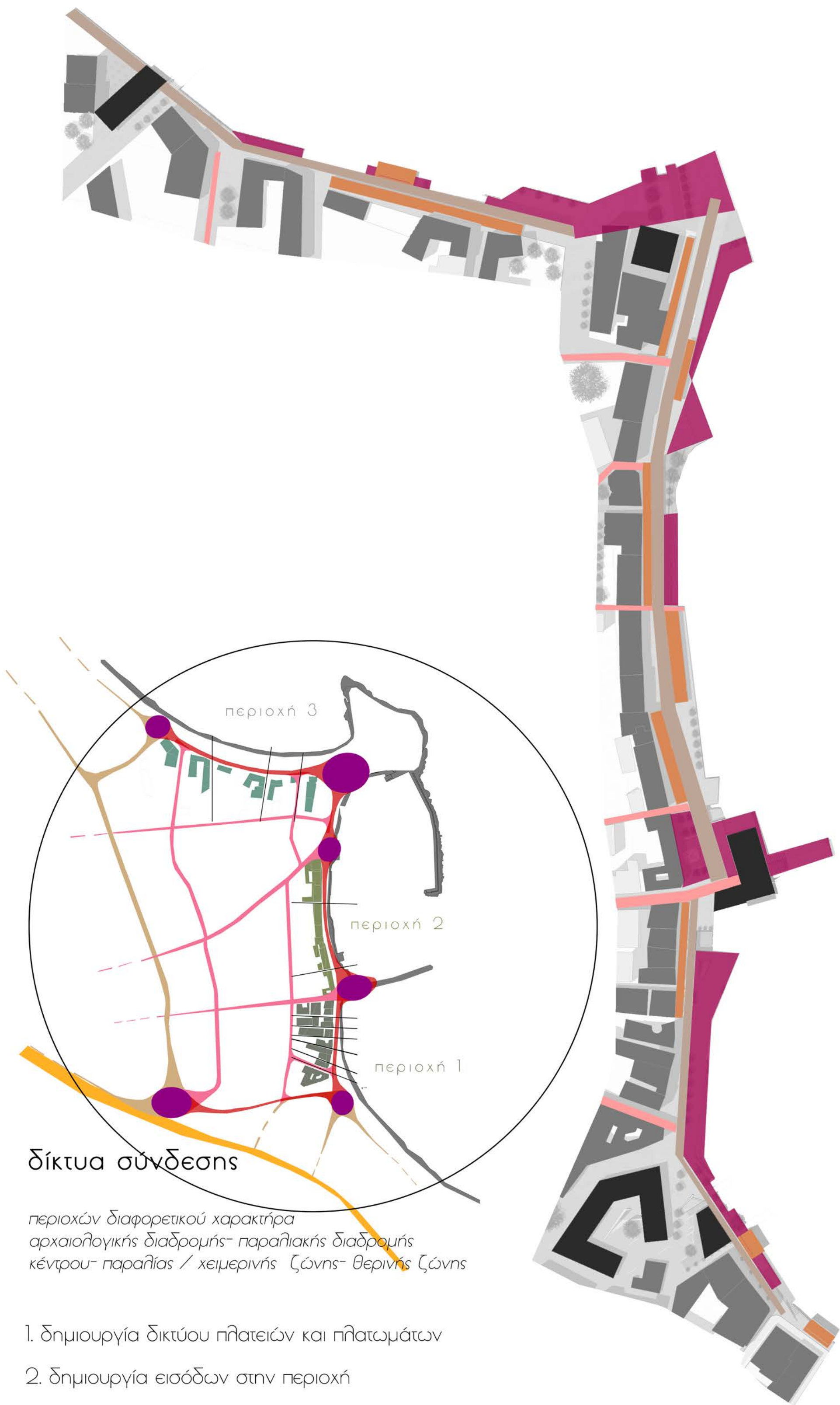
προσβάσεις και οριοθετήσεις περιοχής



κλίμακα 1:2000

1. ζώνη αρχαιολογικών ευρημάτων και διαδρομή ανάδειξής τους
2. ενδιάμεσα μεγάλα τετράγωνα με αστικά κενά και πράσινο
3. παραλιακή συνεχής πορεία
4. διαμπερές κινήσεις στα όρια των περιοχών από το κέντρο προς την παραλία
5. κάθετες κινήσεις που διατρέχουν όλες τις ζώνες, τις ενοποιούν και διαχέονται η μία στα όρια της άλλης
6. κομβικά σημεία στην περιοχική επέμβαση

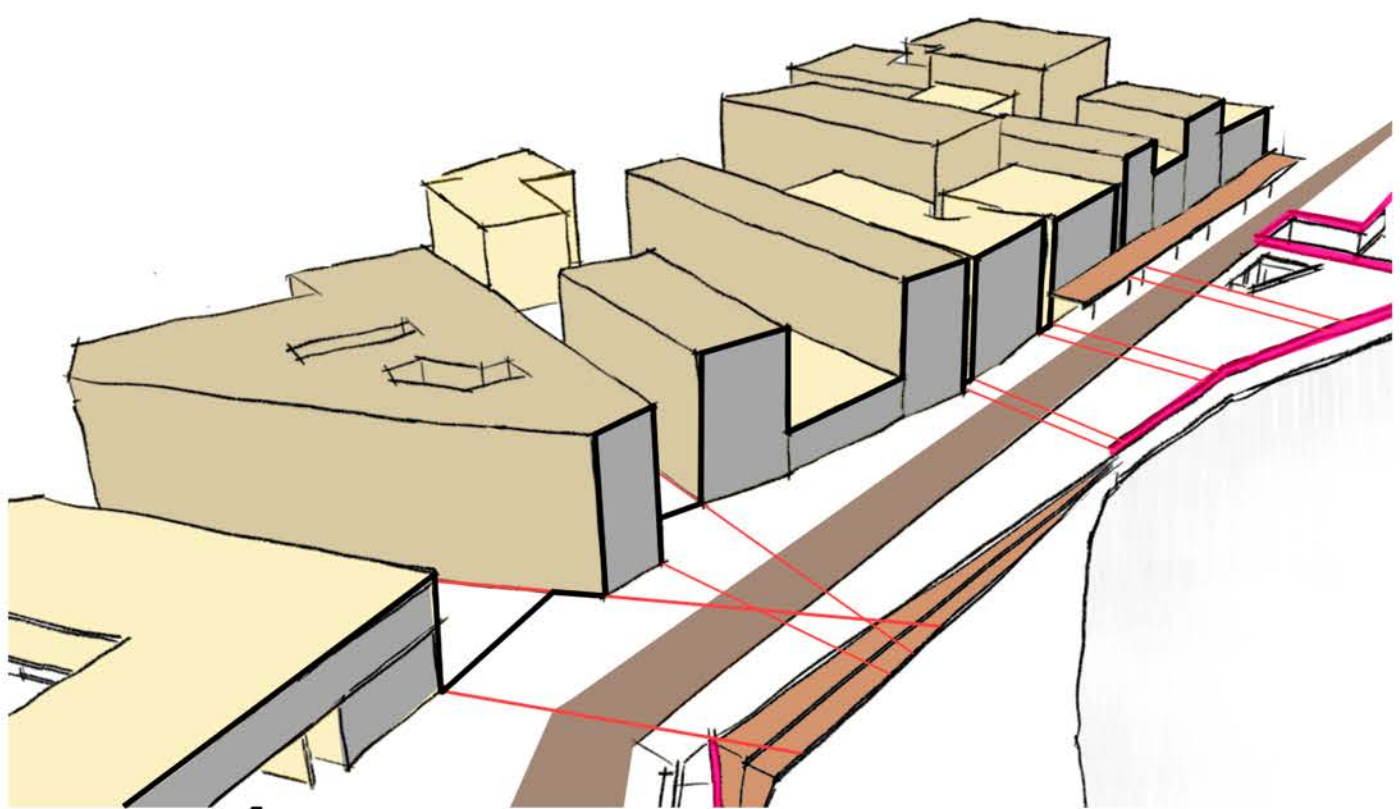
διαχείριση παραλιακού μετώπου



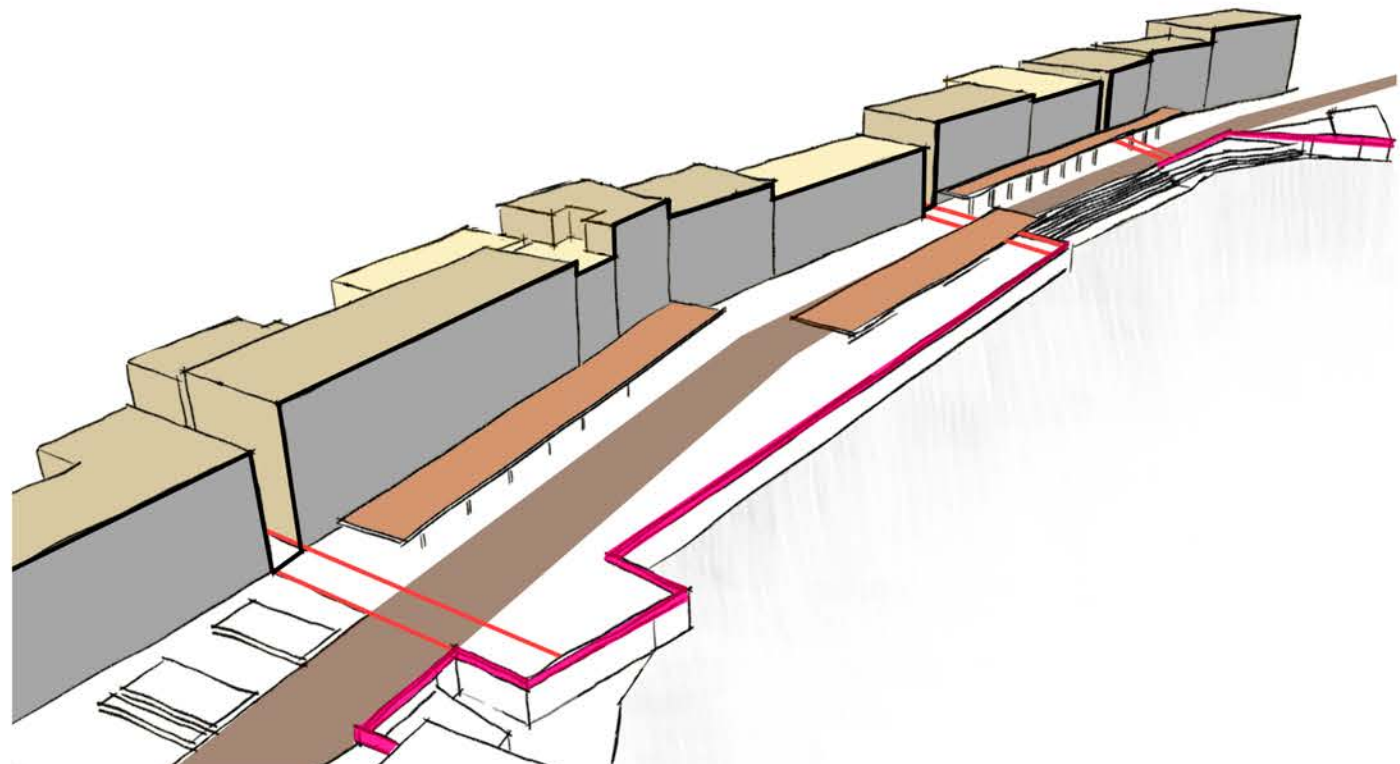
δίκτυα σύνδεσης

περιοχών διαφορετικού χαρακτήρα  
αρχαιολογικής διαδρομής- παραλιακής διαδρομής  
κέντρου- παραλίας / χειμερινής ζώνης- θερινής ζώνης

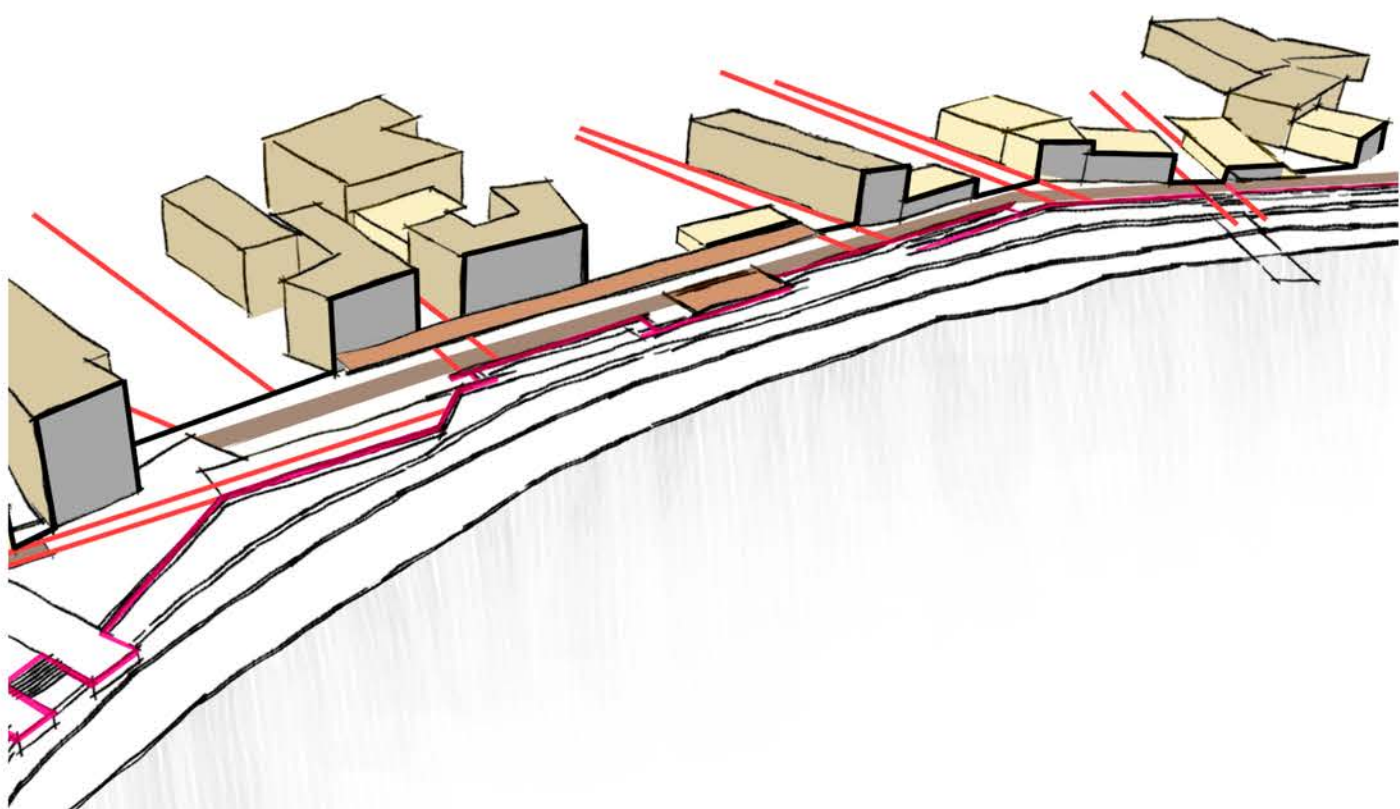
1. δημιουργία δικτύου πλατειών και πλατωμάτων
2. δημιουργία εισόδων στην περιοχή
3. δημιουργία δικτύου διαδρομών για την ανάδειξη των αρχαιολογικών χώρων
4. δίκτυο δημόσιων και πράσινων χώρων



- περιοχή 1
- διασπάσεις και διαφοροποιήσεις μετώπου
  - ↓
  - εναλλεγές στην ακτογραμμή



- περιοχή 2
- κυρίως συνεχές μέτωπο και ενιαία κλίμακα
  - ↓
  - μεγαλύτερης κλίμακας επεμβάσεις

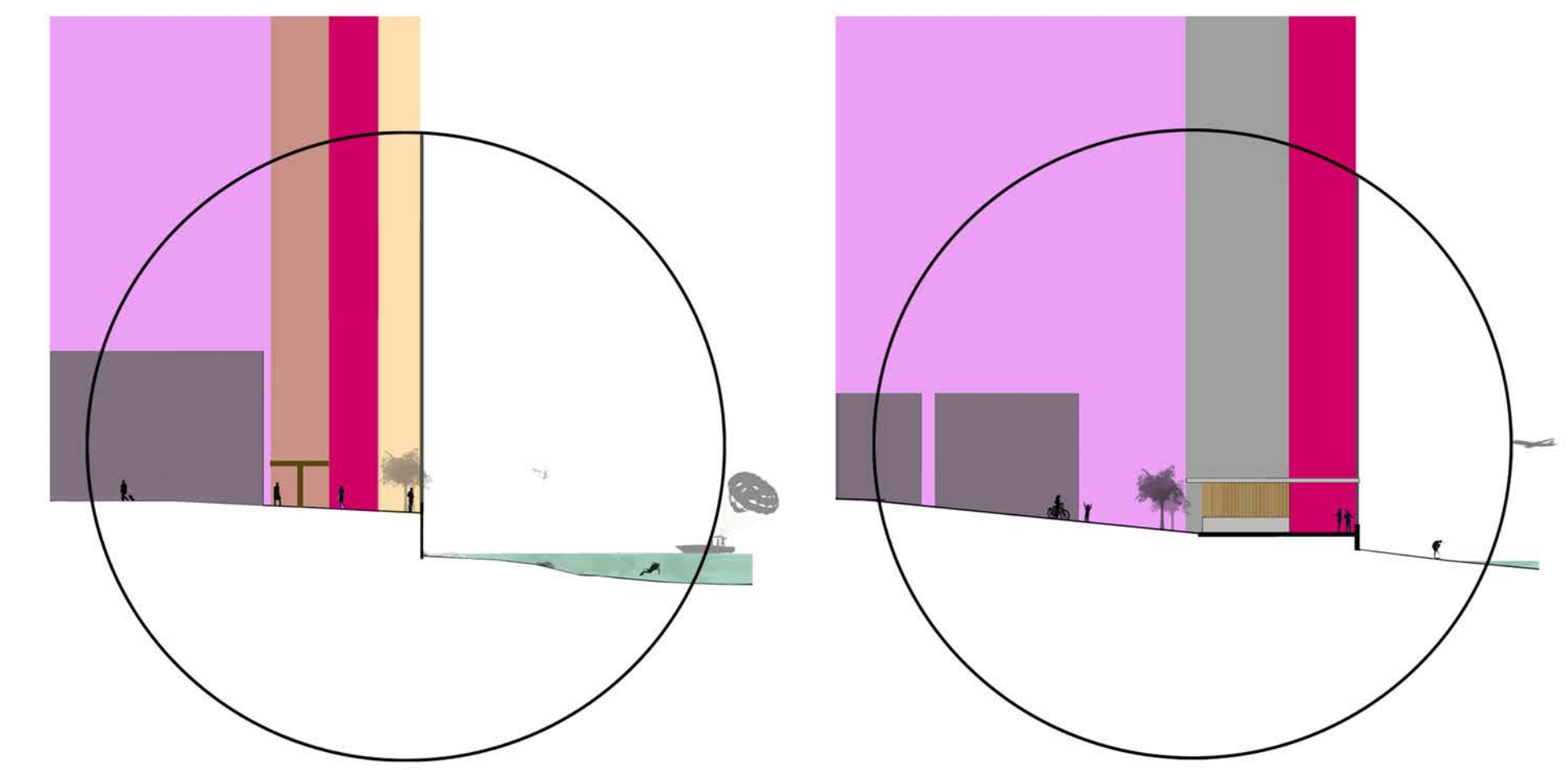
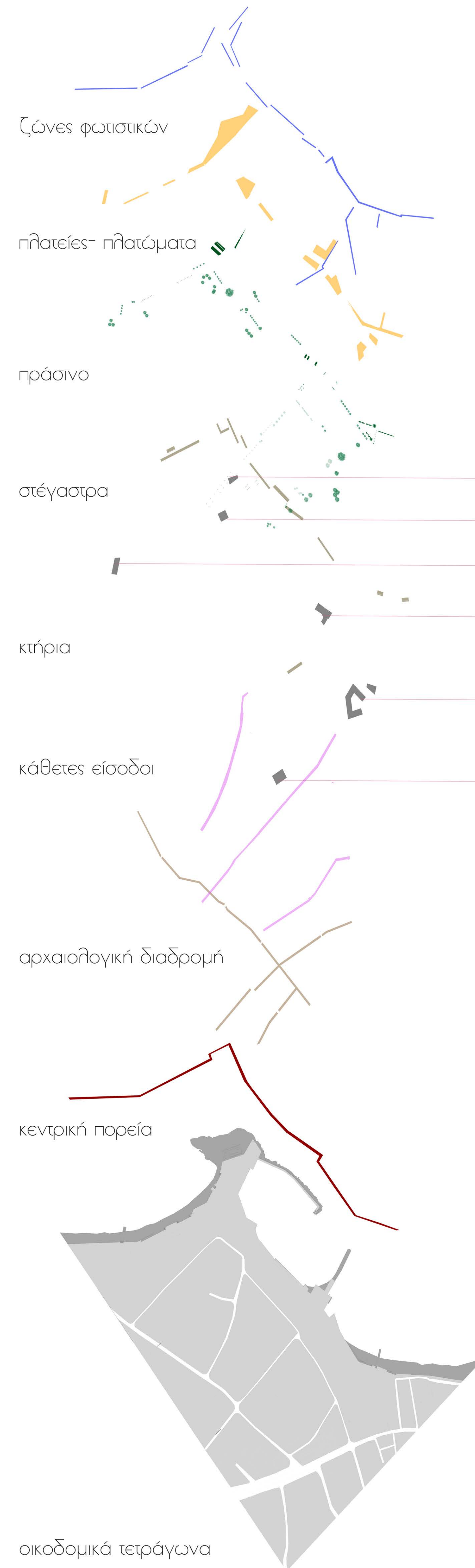


- περιοχή 3
- ασυνέχεια μετώπου και μεγάλα κενά
  - ↓
  - ενοποίηση μετώπου και μικρές εναλλεγές στην ακτογραμμή



# ανασύνθεση αστικού ιστού

σητέμβαση



χώρος επισκεπτών, μουσειακός χώρος και ανοικτό θέατρο  
πρόσβαση στον αρχαιολογικό χώρο  
κτήριο μετεγκατάστασης λιμενικού

αναμικτήριο  
συνέχεια παραλιακής διαδρομής

κέντρο ενημέρωσης και χώρος έκθεσης  
πλητφόρμα πάνω στον αρχαίο μόλο

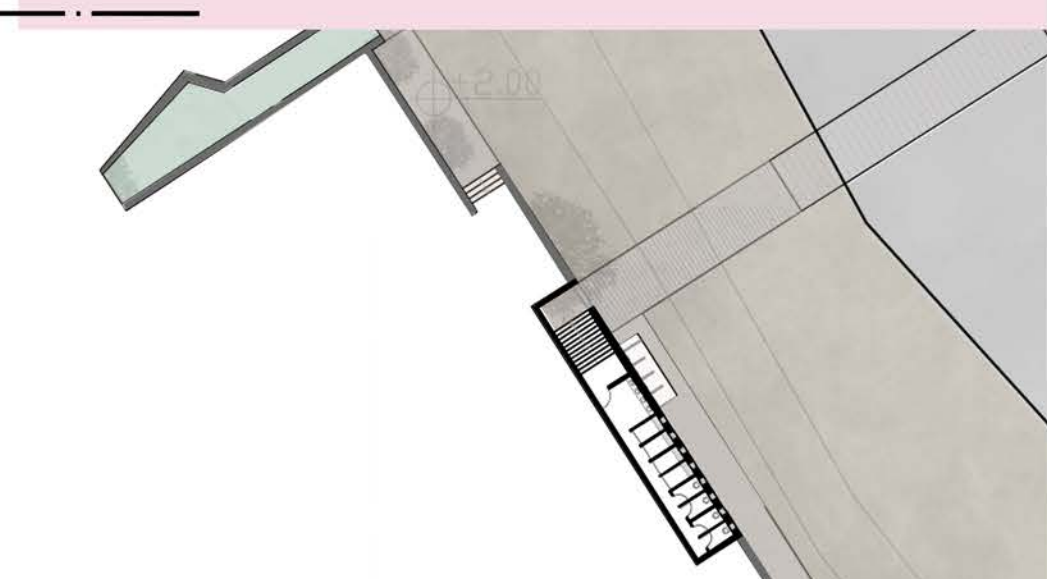
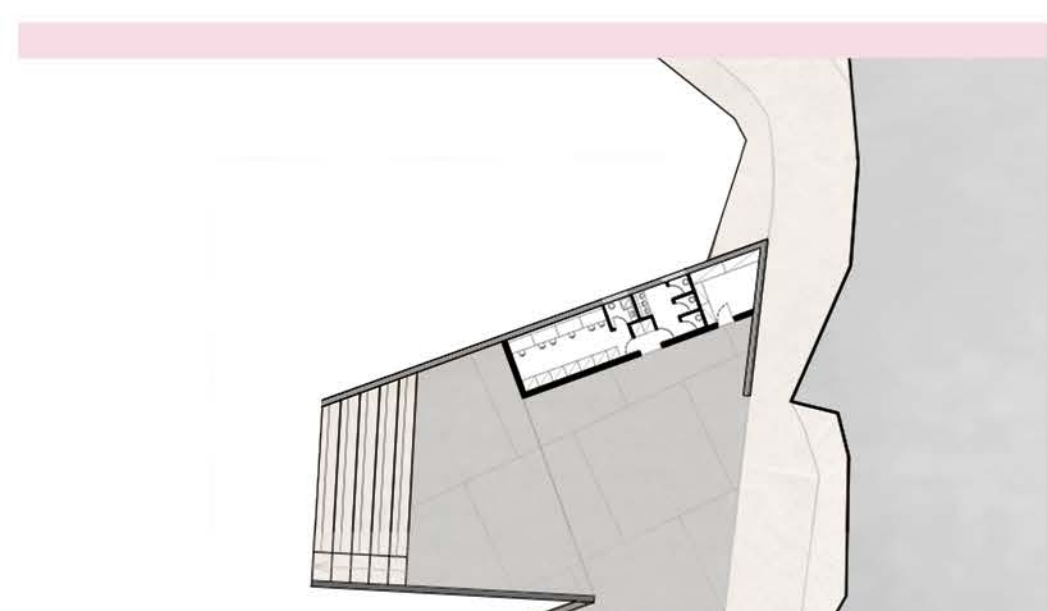
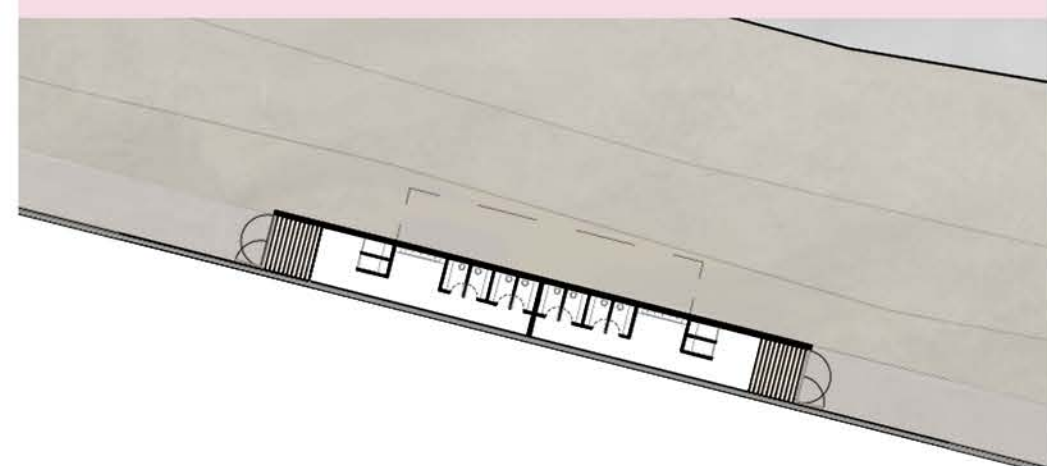
συνεδριακό κέντρο  
ανάδειξη ρέματος  
αναμικτήριο  
εγκαταστάσεις εξυπηρέτησης λούμενων

σταθμός λεωφορείων  
ένταξη αρχαιολογικής διαδρομής





λεπτομέρειες  
κάτοψης



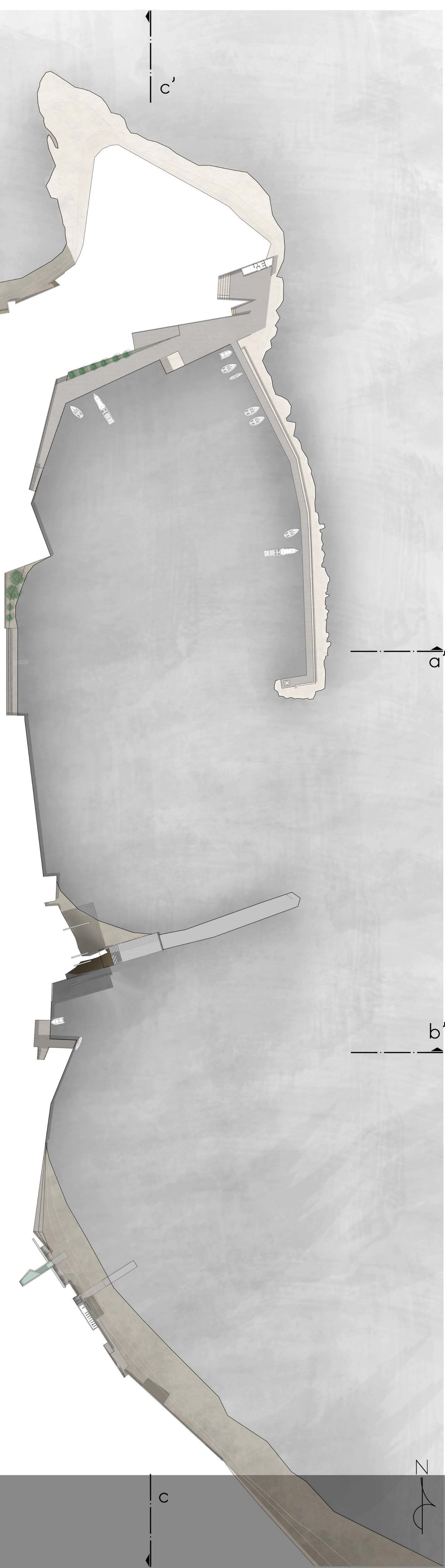
κλίμακα 1:500

αρχαιολογικά  
ευρήματα



για τη διαδρομή  
Lola Domenech  
*Restoration and refurbishment  
of the Roman Forum of  
Empuries*  
Spain 2009

κάτοψη στάθμης +2  
κλίμακα 1:1000





λεπτομέρειες  
κάτοψης



κλίμακα 1:500

αρχαιολογικά  
ευρήματα

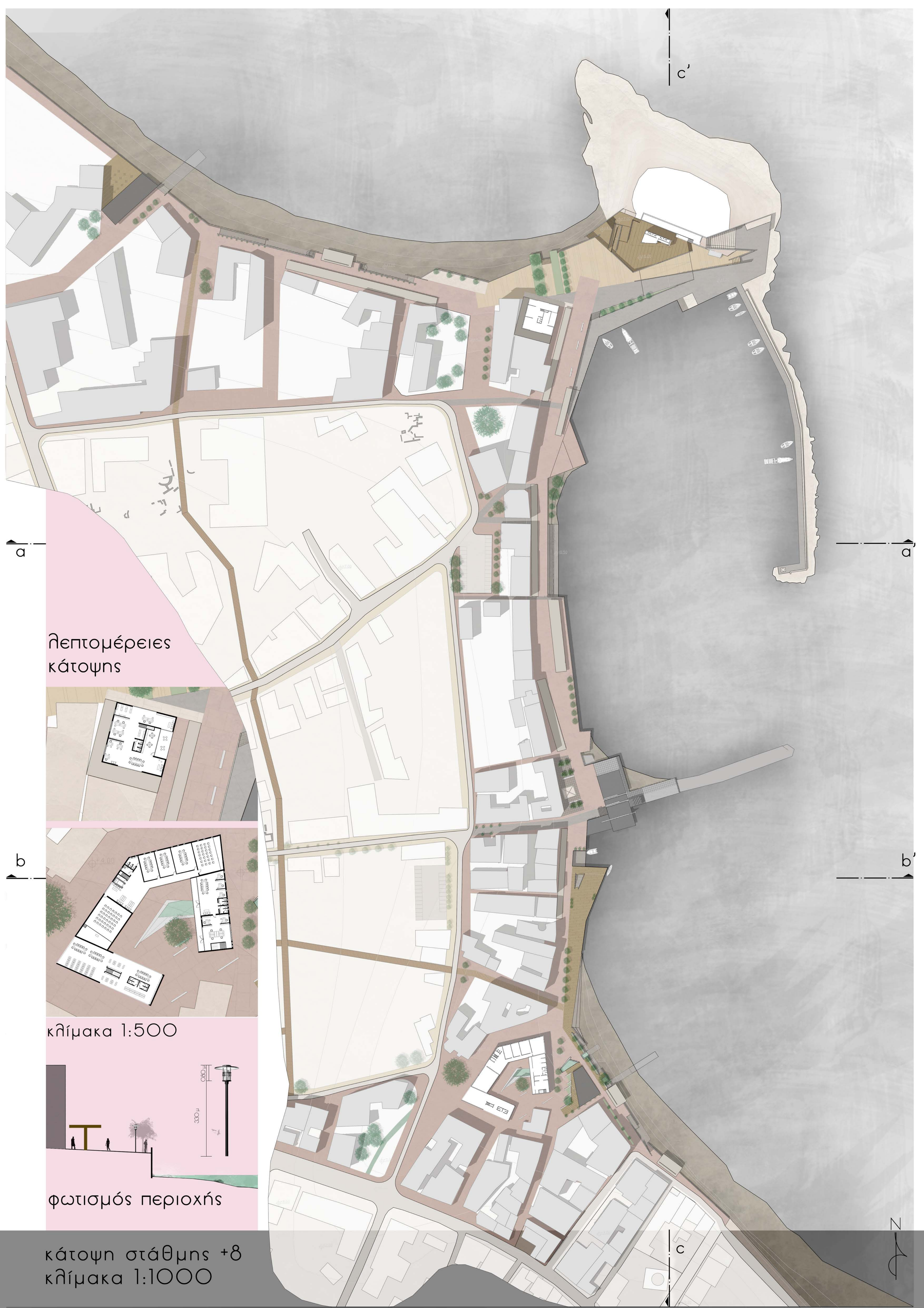


για την  
παλαιοχριστιανική  
Βασιλική  
MARP, Szatmary Palace  
Hungary, 2011

κάτοψη στάθμης +5  
κλίμακα 1:1000







λεπτομέρειες  
κάτοψης

κλίμακα 1:500

φωτισμός περιοχής

κάτοψη στάθμης +8  
κλίμακα 1:1000





c'

a'

b'

N

c

a

b

λεπτομέρεια  
κάτοψης

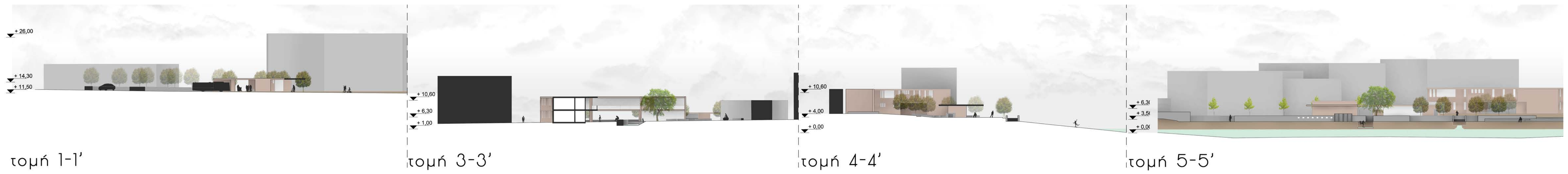
κλίμακα 1:500

κάτοψη στάθμης +11  
κλίμακα 1:1000



ανασύνθεση αστικού ιστού

περιοχή 1



κάτοψη ισογείου

κλίμακα 1:500





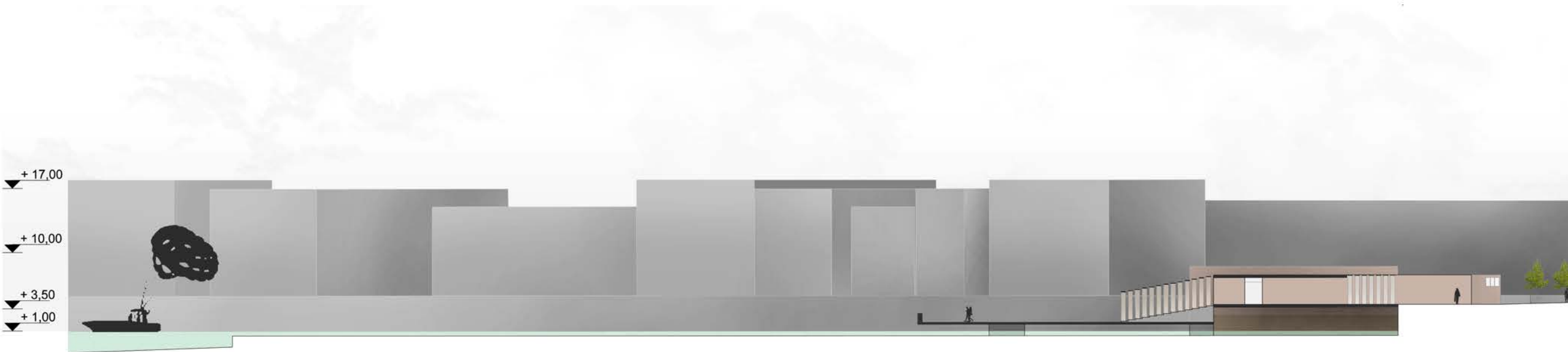
ανασύνθεση αστικού ιστού  
περιοχή 2



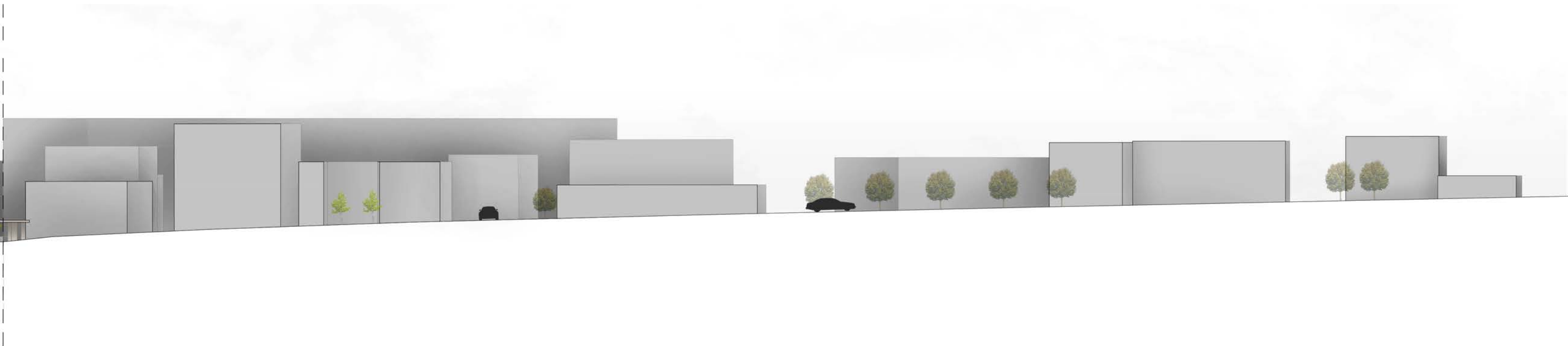
τομή 1-1'



τομή 2-2'



τομή 3-3'

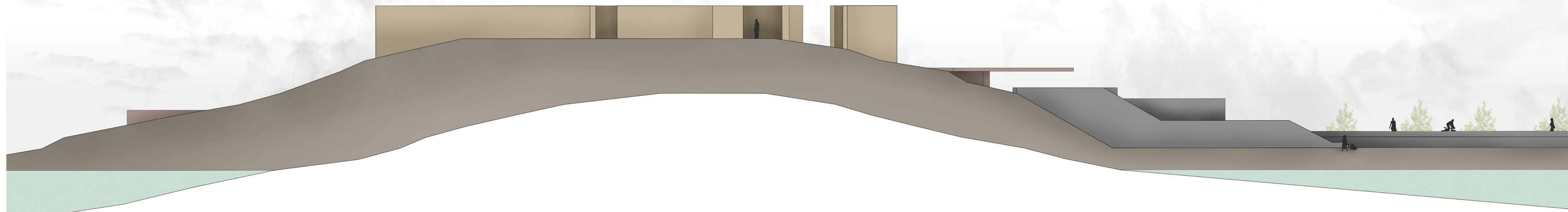


κάτοψη ισογείου  
κλίμακα 1:500

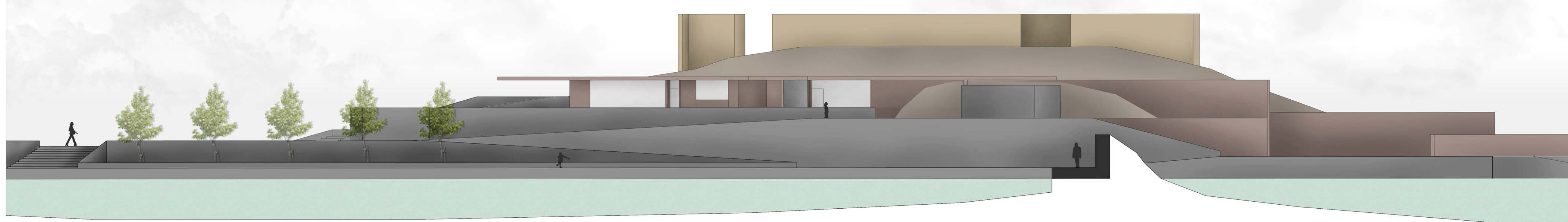




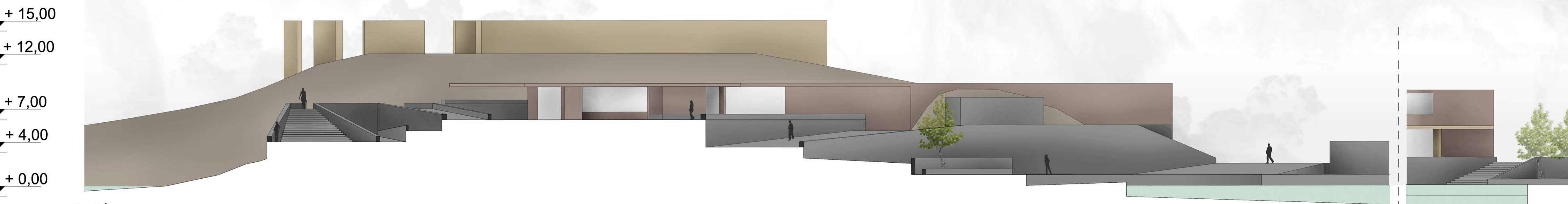
ανασύνθεση αστικού ιστού  
περιοχή 3



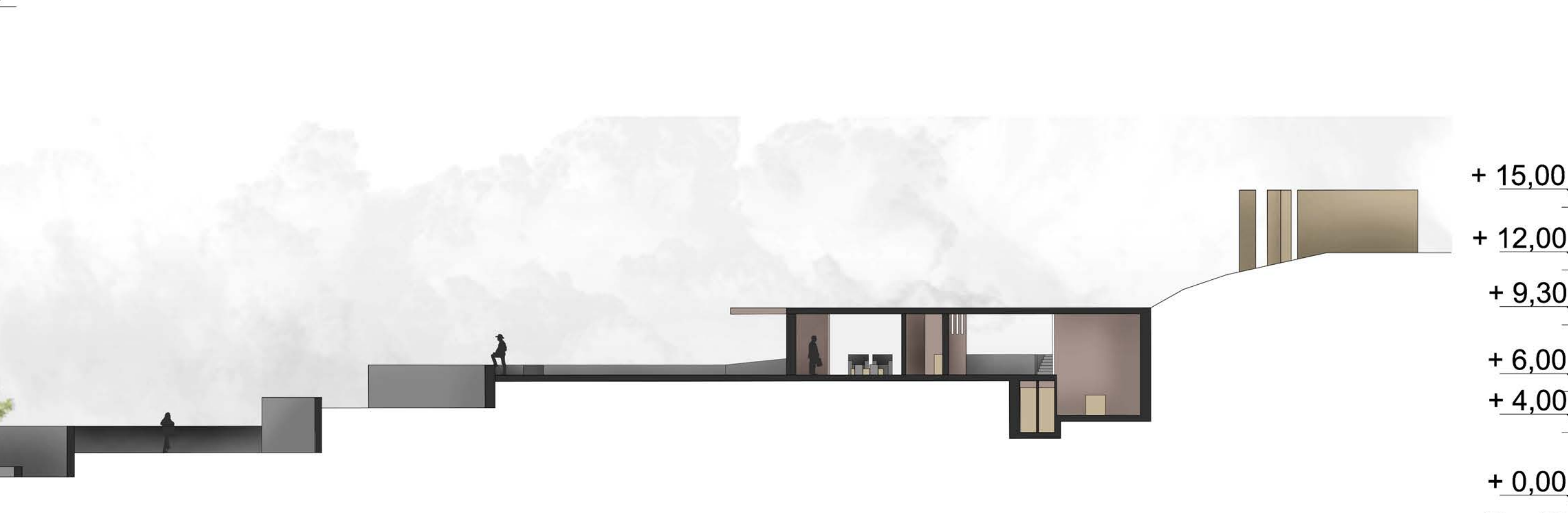
Βορειο-δυτική όψη



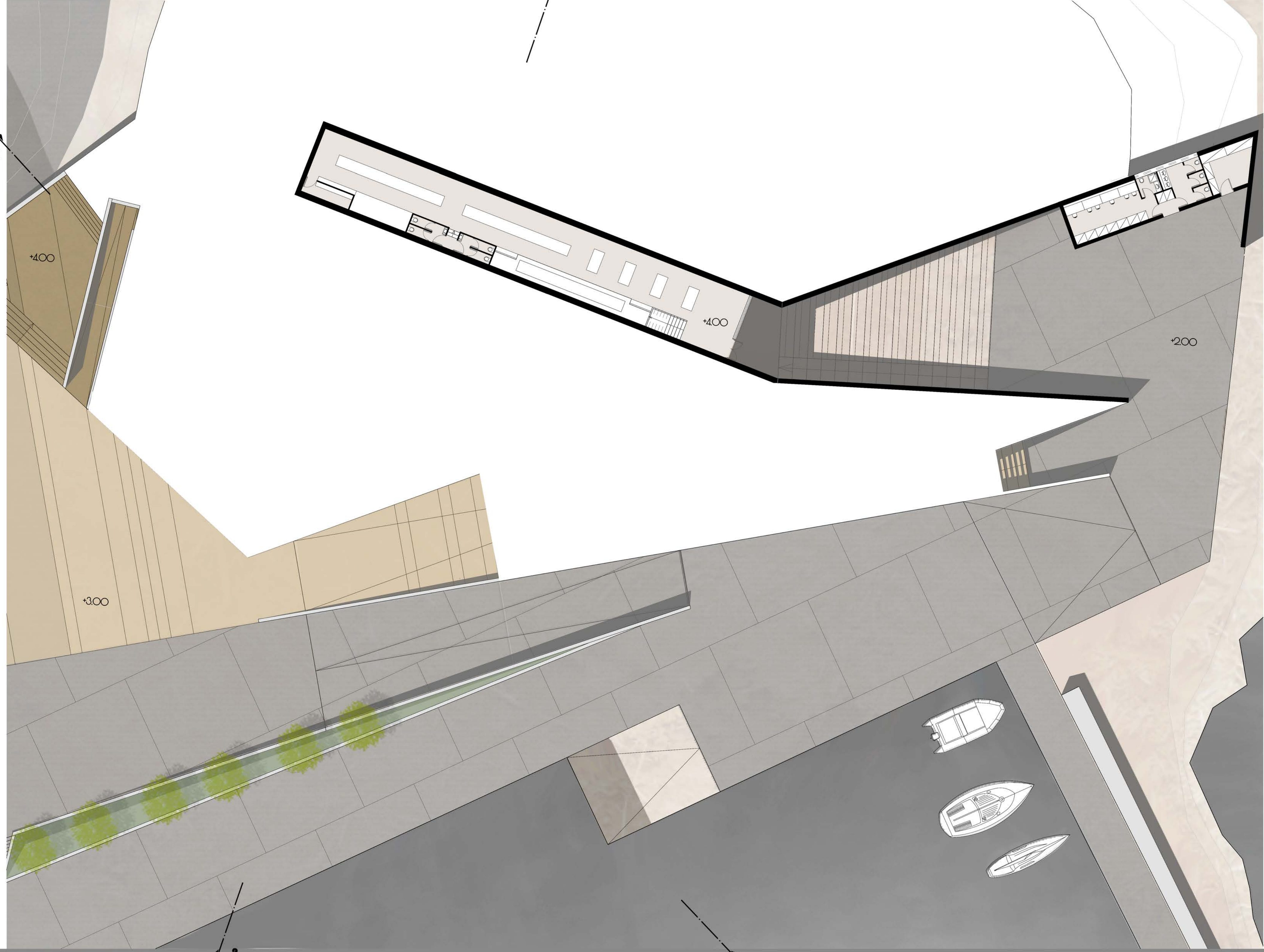
Νοτιο-δυτική όψη



τομή 1-1'



τομή 2-2'



κάτοψη στάθμης +4  
κλίμακα 1:200



κάτοψη στάθμης +8  
κλίμακα 1:200