

ΑΝΑΓΝΩΣΗ ΠΕΡΙΟΧΗΣ



Το Μικρολίμανο είναι ένας μικρός κόλπος στις βορειοδυτικές ακτές της Αττικής και ανήκει στην ευρύτερη συνοικία της Καστέλλας συνορεύοντας με τη συνοικία του Νέου Φαλήρου.



Στην περιοχή επικρατεί η κατοικία με εξαίρεση την παραθαλάσσια ζώνη που παραχωρείται σε χρήσεις αναψυχής και τουρισμού.

έντονο γεωγραφικό ανάγλυφο



εξέλιξη περιοχής επέμβασης στη σημερινή της μορφή



ακτή Δηλαβέρη
1950



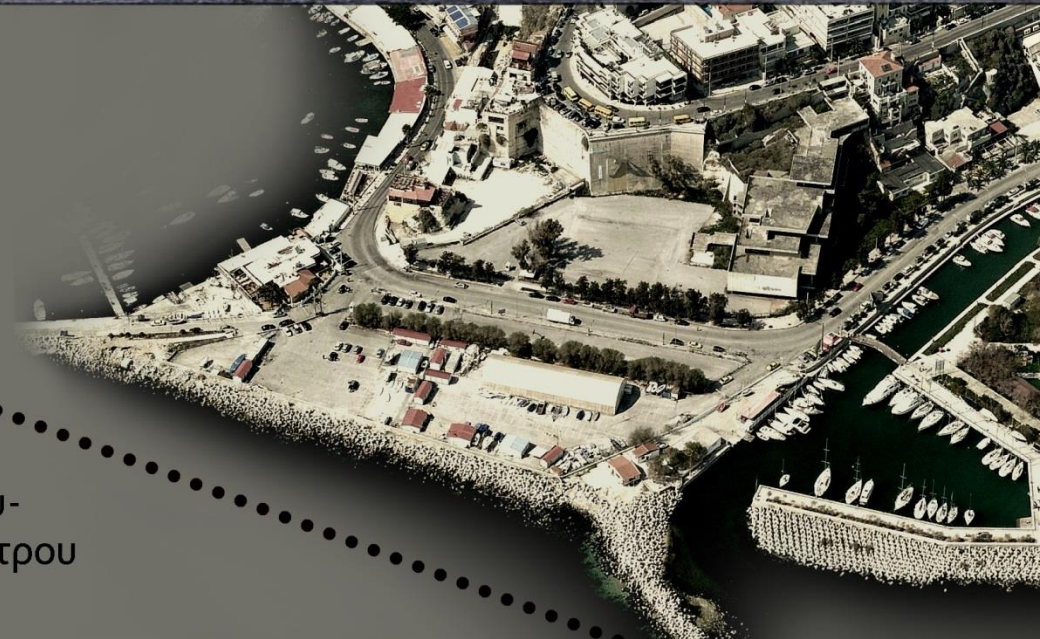
κατασκευή τοίχου
1969



1950-1975
επιχωματώσεις/
δημιουργία
καναλιού



1972
ανέγερση κτιρίου-
πολιτιστικού κέντρου



η ανάγκη

Έρευνες και μελέτες που έχουν πραγματοποιηθεί από το δήμο του Πειραιά για τη συγκεκριμένη περιοχή έχουν δείξει την ανάγκη για ανάπτυξη δραστηριοτήτων οικογενειακής φύσης με τη δημιουργία μεγάλης κλίμακας υπαίθριου και μη παιδότοπου καθώς και ελεύθερων χώρων αναψυχής και περιπάτου. Ταυτόχρονα, μέσα από συζητήσεις με κατοίκους της Καστέλλας, η ανάγκη που εκφράστηκε εντονότερα ήταν η δημιουργία χώρων για παιδιά σχεδιασμένοι έτσι ώστε να παρέχουν ελευθερία στην κίνηση αλλά και ασφάλεια.

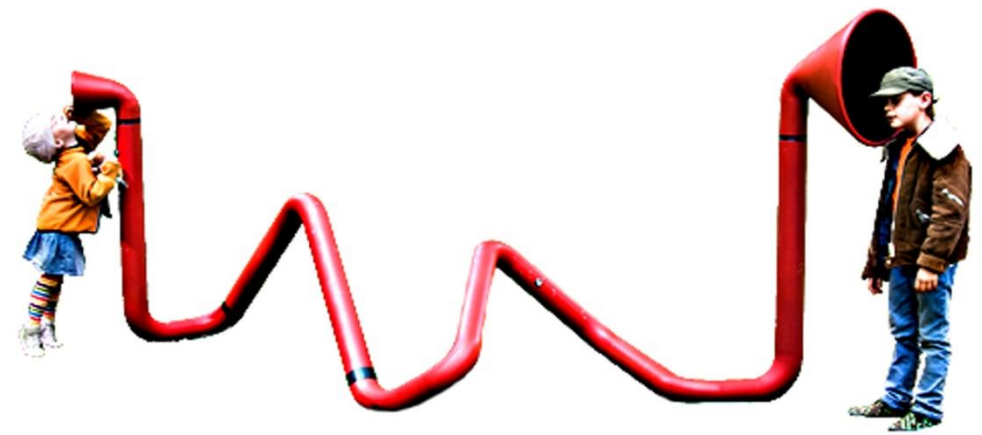
η προσέγγιση

Δημιουργία ενός εξωστρεφούς **διαδραστικού προγράμματος**, με κύριους πρωταγωνιστές τα παιδιά, το οποίο θα έρχεται σε διάλογο με την τοπική κοινωνία, τη ζωή και τις δραστηριότητες της Καστέλλας. Θα παρέχει ποικιλία υπαίθριων και κλειστών χώρων που φιλοξενούν εκπαιδευτικές και ταυτόχρονα ψυχαγωγικές χρήσεις. Βασικός στόχος του προγράμματος είναι η προσέγγιση ενός δημιουργικού τρόπου μάθησης ο οποίος ενθαρρύνει ταυτόχρονα την **ανάπτυξη της προσωπικότητας**, την **εξερεύνηση** και τον **εντοπισμό των φυσικών κλίσεων** κάθε παιδιού.

το πρόγραμμα

Το κυρίως πρόγραμμα αφορά παιδιά μέχρι δώδεκα ετών και χωρίζεται σε τρεις ηλικιακές ομάδες. Στο πλαίσιο αυτού, περιλαμβάνεται **νηπιαγωγείο**, **παιδικός σταθμός** και **εναλλακτικό δημοτικό σχολείο**. Η λειτουργία του είναι ολοήμερη και δύναται να φιλοξενεί δραστηριότητες τα Σαββατοκύριακα, όπου μπορούν να συμμετέχουν γονείς και παιδιά.

Επιπρόσθετα, θέλοντας να **ενισχύσουμε την πολιτιστική δράση** του λόφου της Καστέλλας αλλά και να **τονίσουμε την εξωστρέφεια του προγράμματός** μας δημιουργούμε ένα κλειστό **θέατρο**, συμπληρωματικό του υπαίθριου Βεάκειου θεάτρου. Παράλληλα, εμπλουτίζουμε τους δημόσιους χώρους με υπαίθριες εκτονώσεις, περιπάτους και επιμέρους χώρους στάσης που παρέχουν οπτικές φυγές στο φυσικό τοπίο.

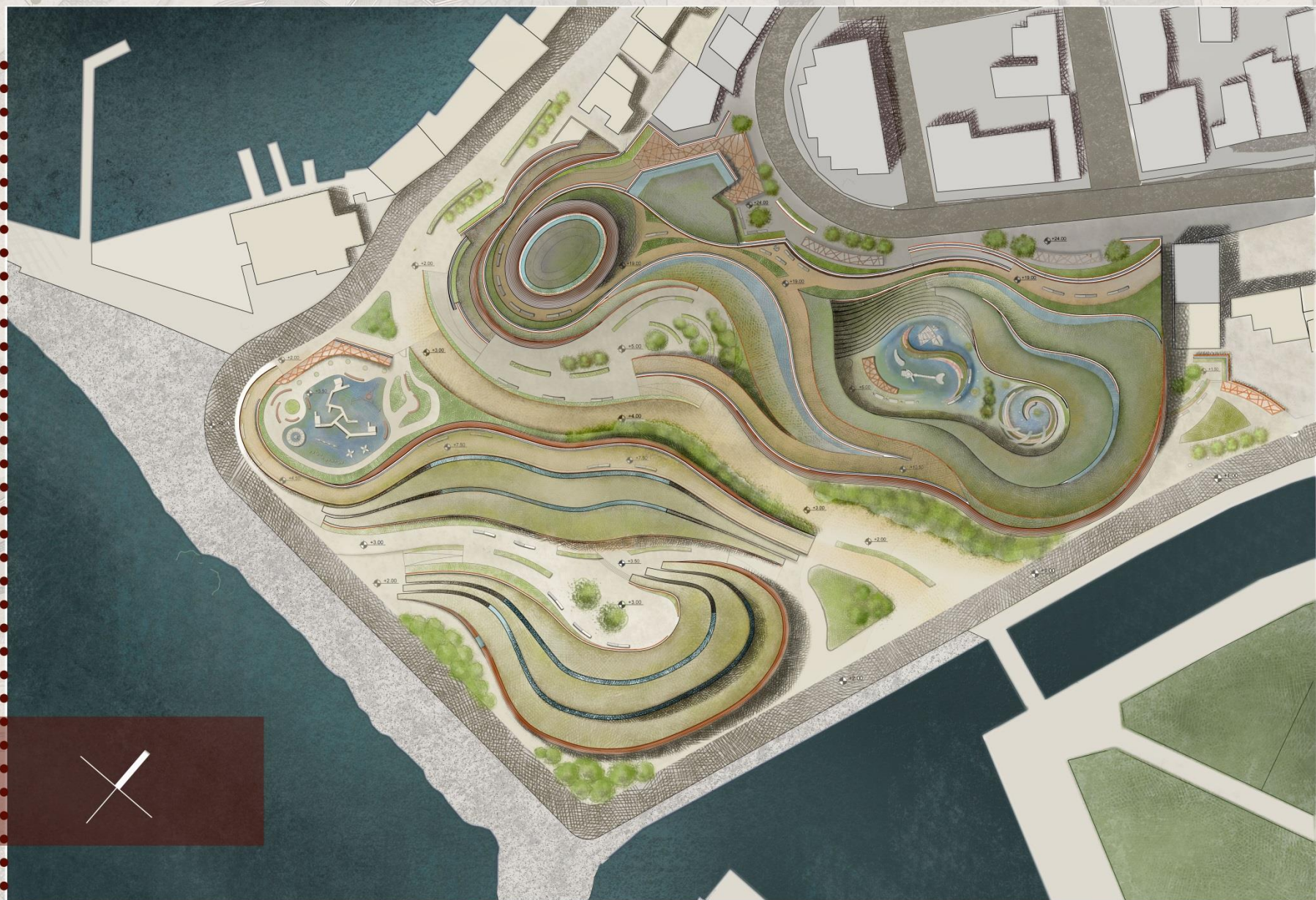


URBAN FLOW : e [du] tainment school

διπλωματική εργασία

ομάδα μελέτης : Μαζαράκη Σμαράγδα, Στρεβίνα Μαριαδώρα

επιβλέπων καθηγητής: Ουγγρίνης Κωνσταντίνος



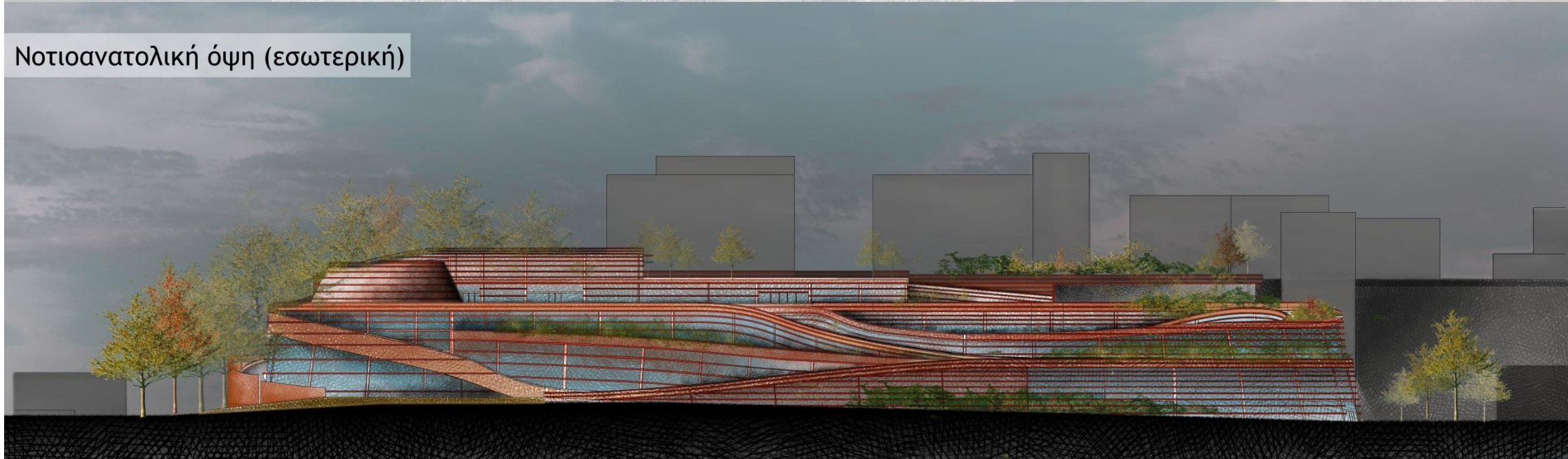
masterplan
κλίμακα 1:500



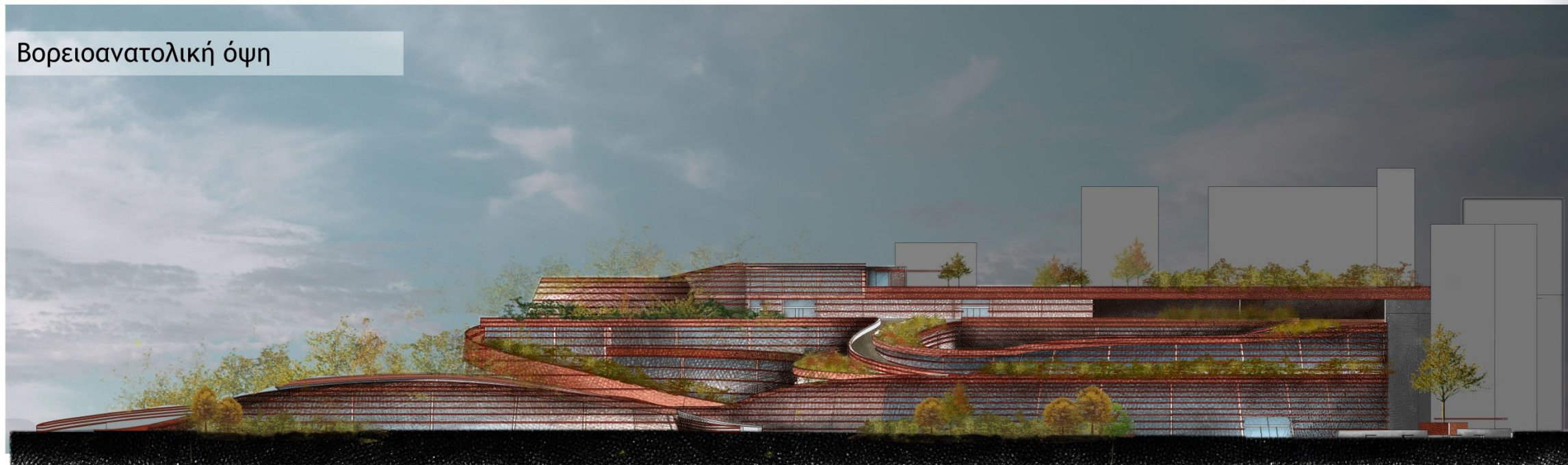
ΠΟΛΥΤΕΧΝΕΙΟ ΚΡΗΤΗΣ . ΤΜΗΜΑ ΑΡΧΙΤΕΚΤΟΝΩΝ ΜΗΧΑΝΙΚΩΝ . ΧΑΝΙΑ 2015

Όψεις

Νοτιοανατολική όψη (εσωτερική)



Βορειοανατολική όψη



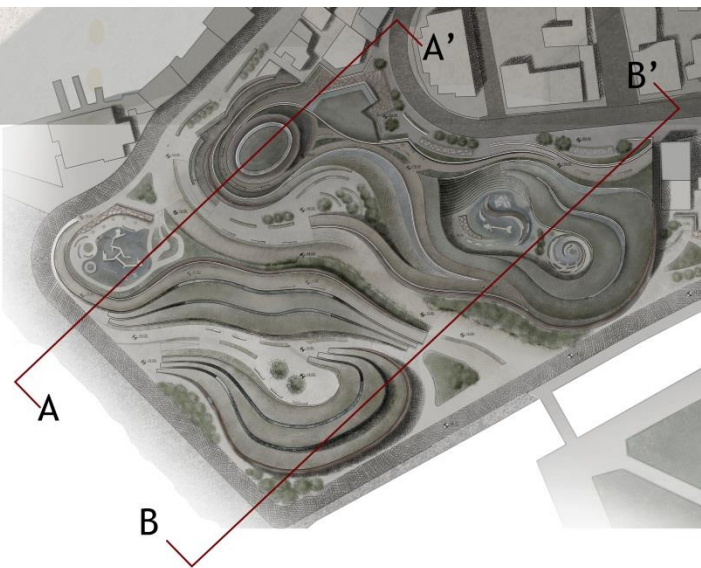
κλίμακα 1:300

“Urban Flow : e [du] tainment school”

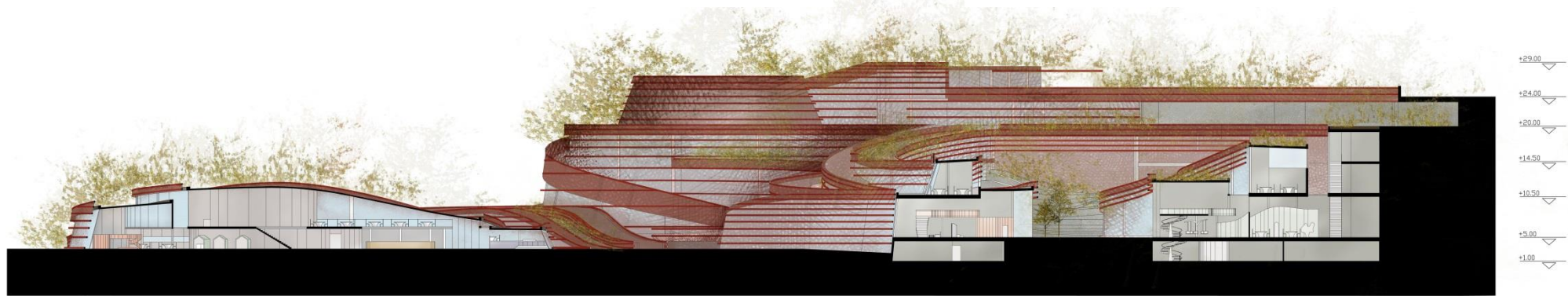
ομάδα εργασίας: Μαζαράκη Σ, Στρεβίνα Μ

Τομές

Τομή A-A'



Τομή B-B'



κλίμακα 1:300

“Urban Flow : e [du] tainment school”

ομάδα εργασίας: Μαζαράκη Σ, Στρεβίνα Μ



1 παιδικός σταθμός - νηπιαγωγείο

κάτοψη ισογείου [στάθμη +3.00]
κλίμακα 1:200

“Urban Flow : e [du] tainment school”

ομάδα εργασίας: Μαζαράκη Σ, Στρεβίνα Μ

2 Δημοτικό - Τομέας τέχνης



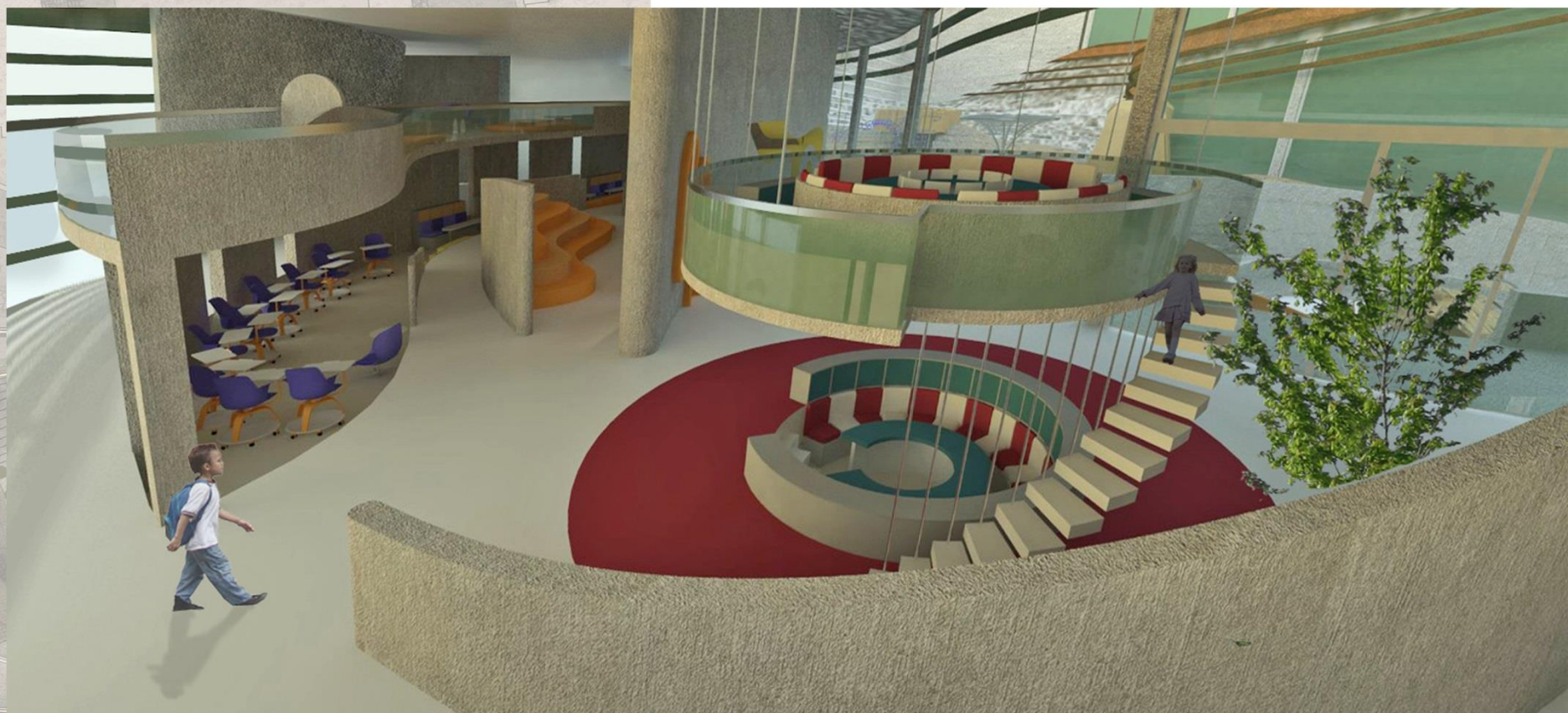
κάτοψη στάθμης +5.00
κλίμακα 1:200

“Urban Flow : e [du] tainment school”

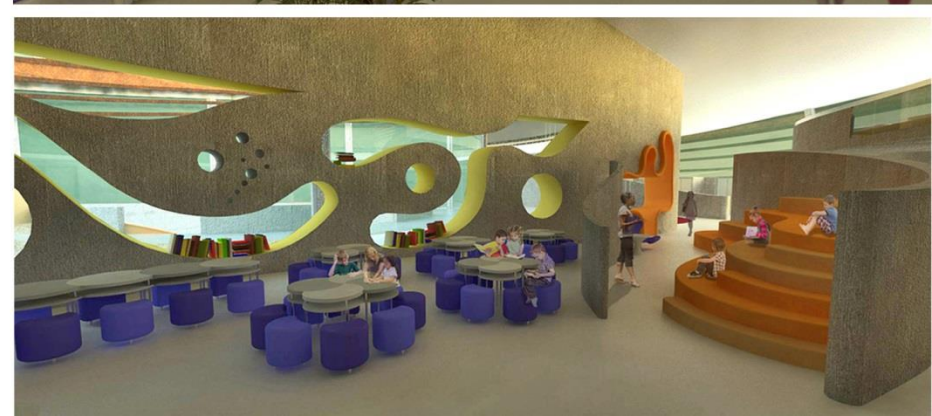
ομάδα εργασίας: Μαζαράκη Σ, Στρεβίνα Μ

2

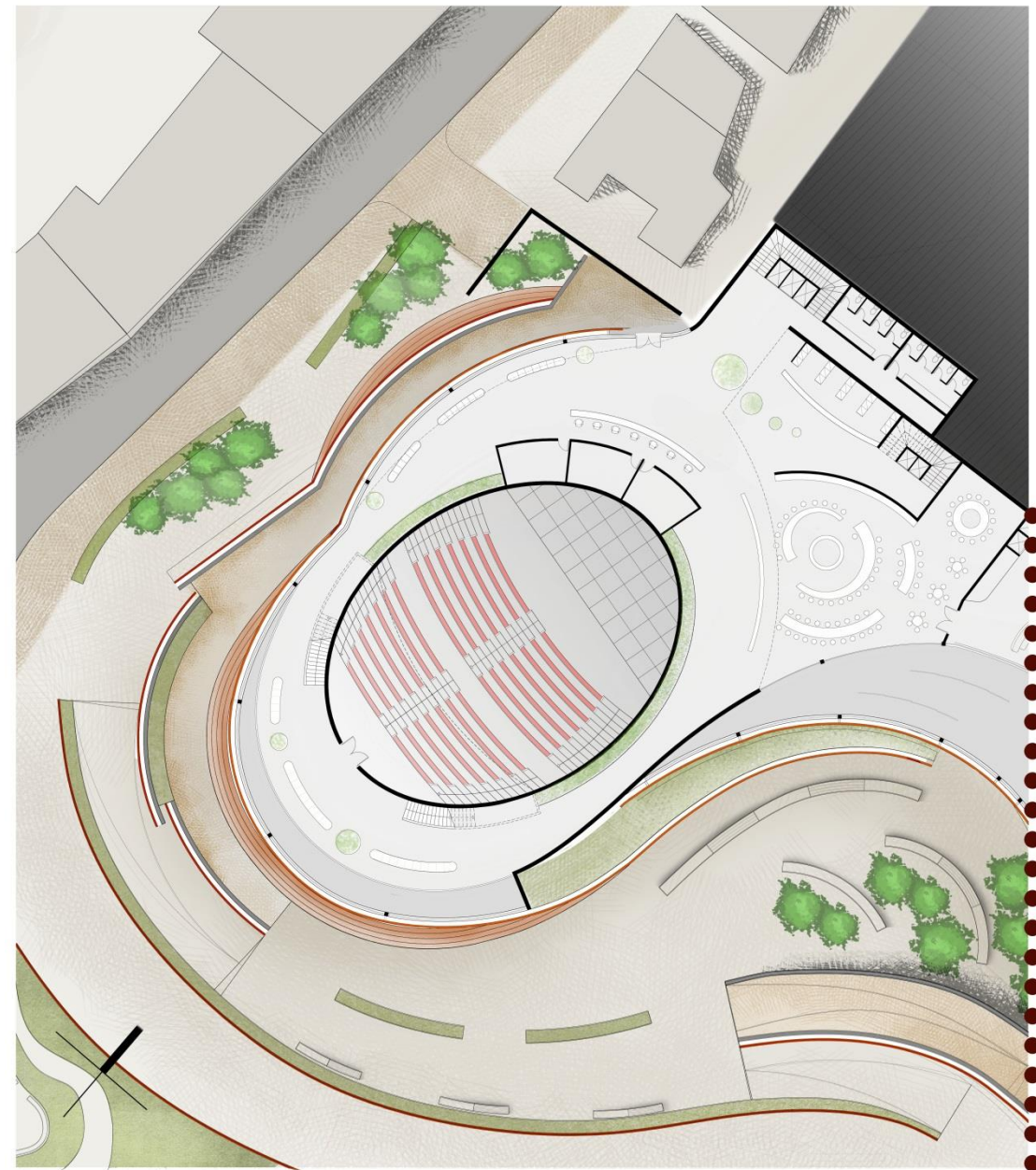
εσωτερικές απεικονίσεις



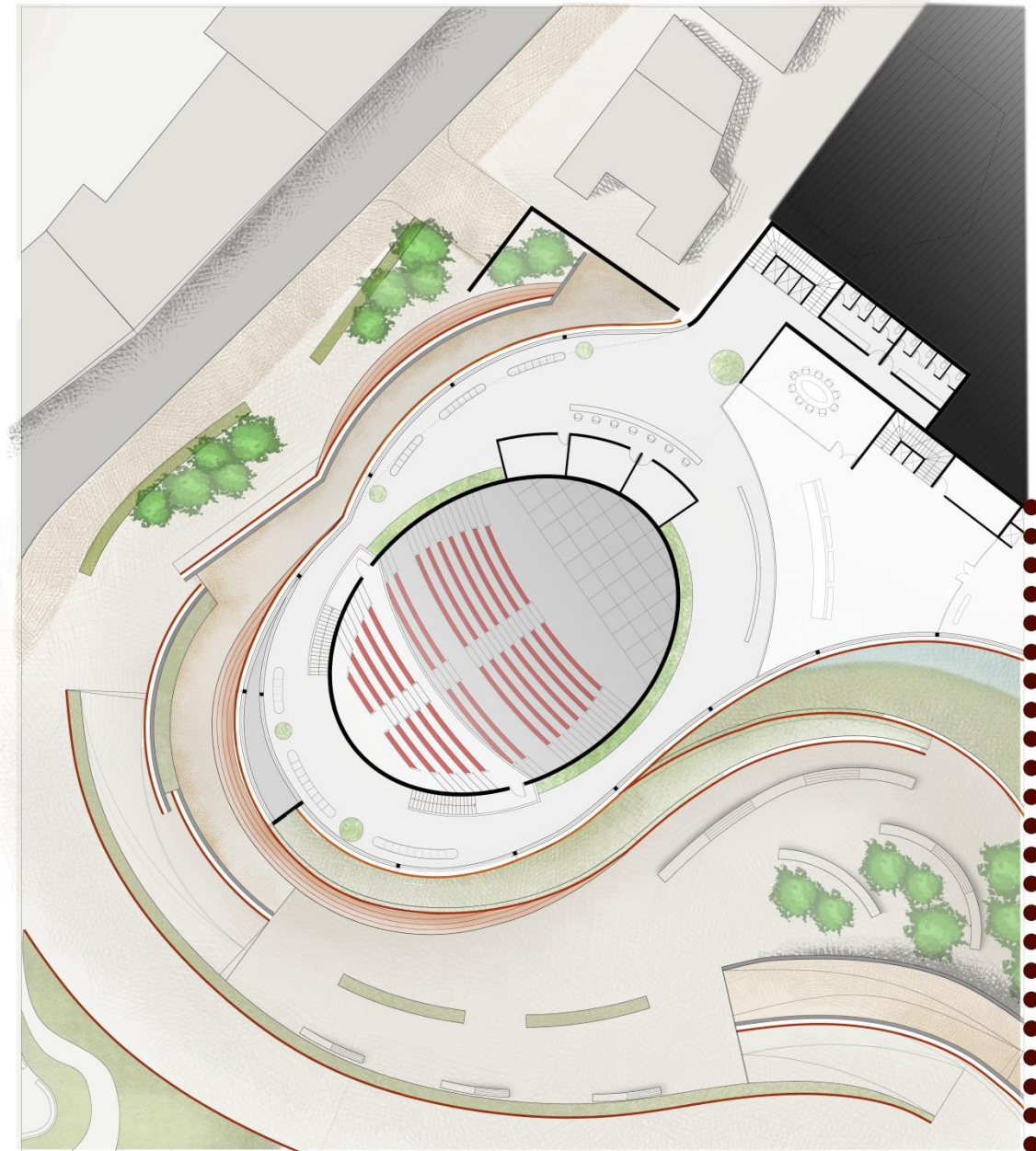
αριστερή ζώνη διδασκαλίας- μελέτης



3 Θέατρο



κάτοψη στάθμης +10.50 [είσοδος - reception]



κάτοψη στάθμης +14.50 [εσωτερικό μπαλκόνι]

κλίμακα 1:200

“Urban Flow : e [du] tainment school”

ομάδα εργασίας: Μαζαράκη Σ, Στρεβίνα Μ

3

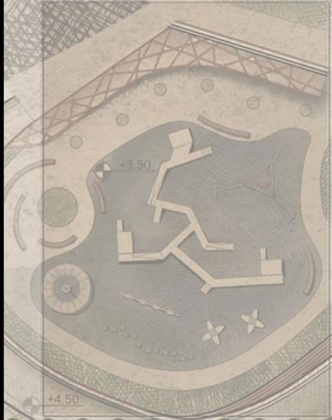
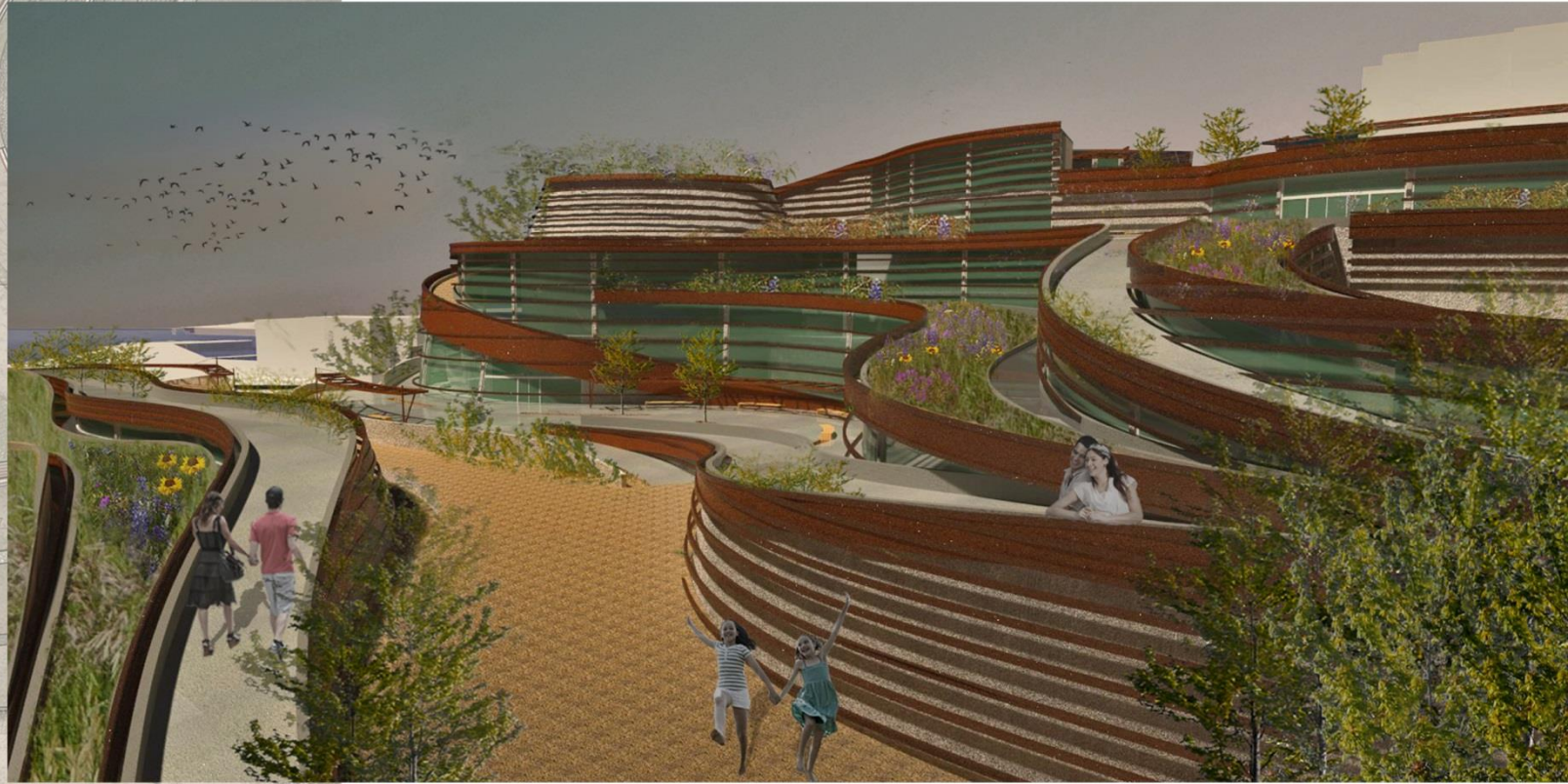
θέατρο

είσοδος στάθμης +24.00

γενική άποψη



εξωτερικές απεικονίσεις



4

υπαίθριος παιδότοπος



γενική άποψη



εσωτερική άποψη

