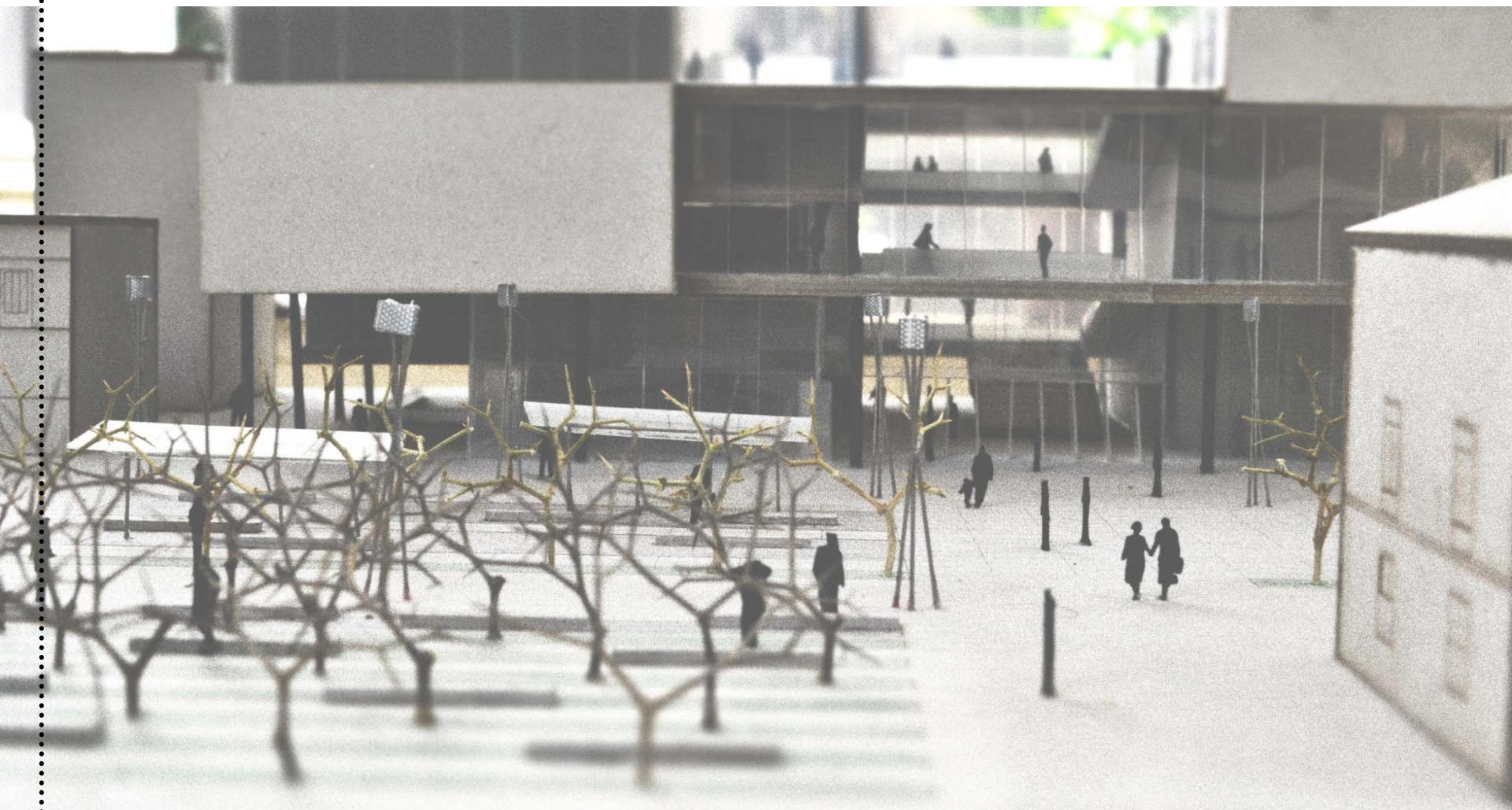


## Κέντρο Κινηματογράφου στο Μεταξουργείο και δημόσιος χώρος



Διπλωματική εργασία: Ξανθή Μπαλαδήμα  
Επίβλεψη: Βαζάκας Αλέξανδρος, Γιαννούδης Σωκράτης



Περιοχή μελέτης: Μεταξουργείο



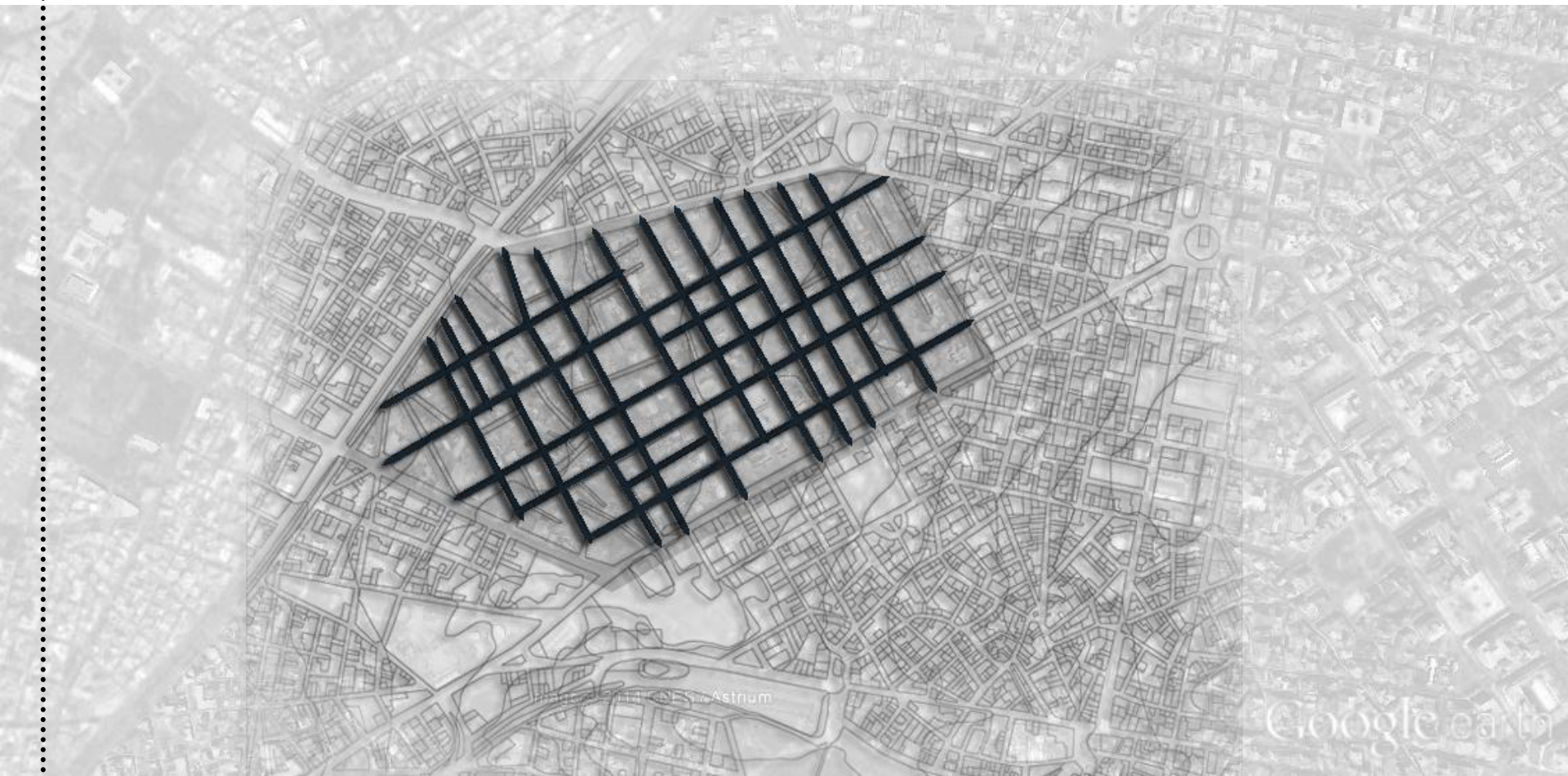


Περιοχή μελέτης: Μεταξουργείο





Περιοχή μελέτης: Μεταξουργείο





Περιοχή μελέτης: Μεταξουργείο

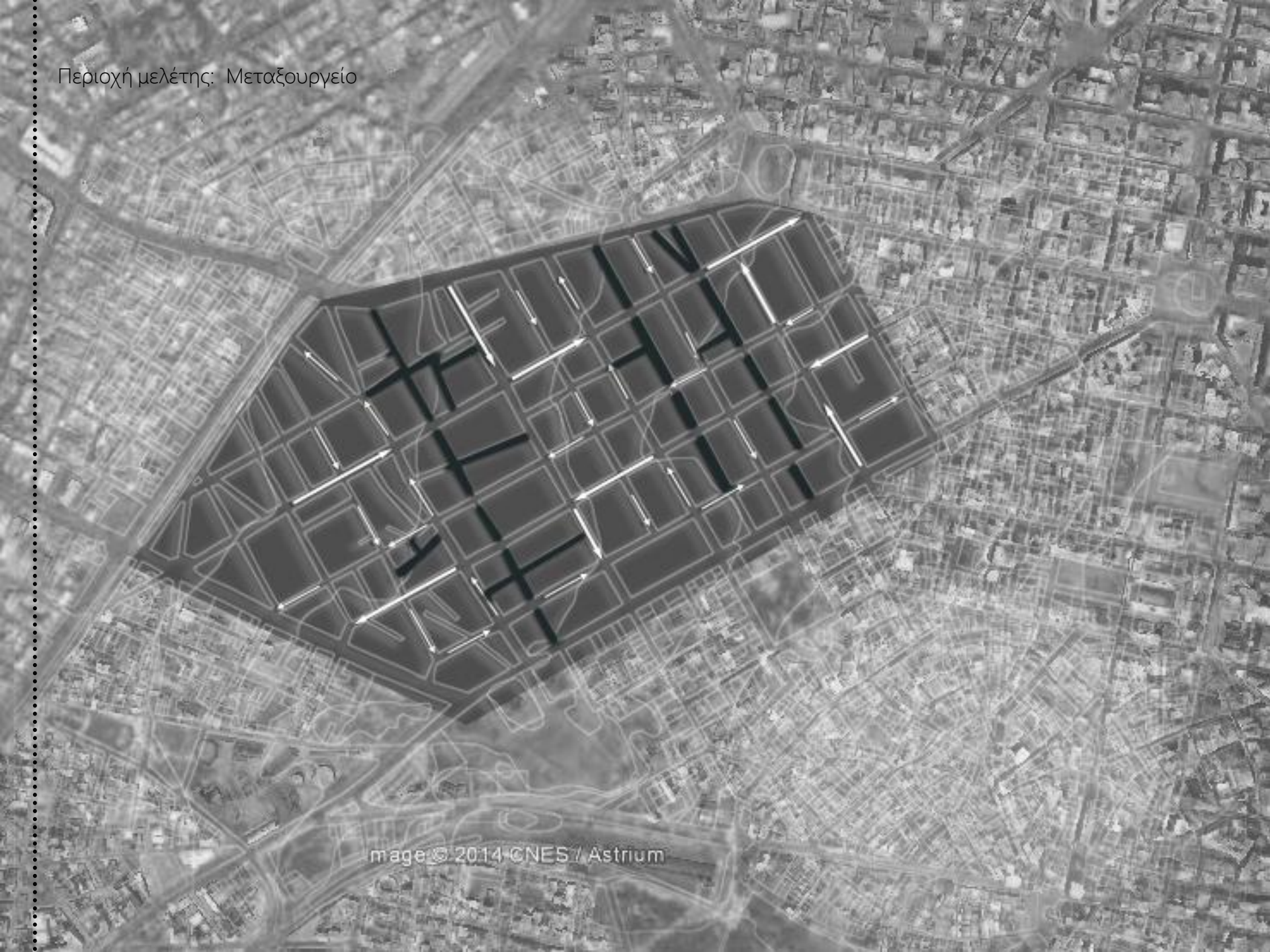


image © 2014 CNES / Astrium



Περιοχή μελέτης: Μεταξουργείο



image © 2014 CNES / Astrium



Περιοχή επέμβασης: πλατεία Αυδή – πλατεία Δουρούτη





Περιοχή επέμβασης: πλατεία Αυδή – πλατεία Δουρούτη

ΚΟΛΟΚΥΝΘΟΥΣ

ΓΙΑΤΡΑΚΟΥ

ΜΥΛΛΕΡΟΥ

Πλατεία Δουρούτη

Πλατεία Αυδή

ΑΚΑΔΗΜΟΥ



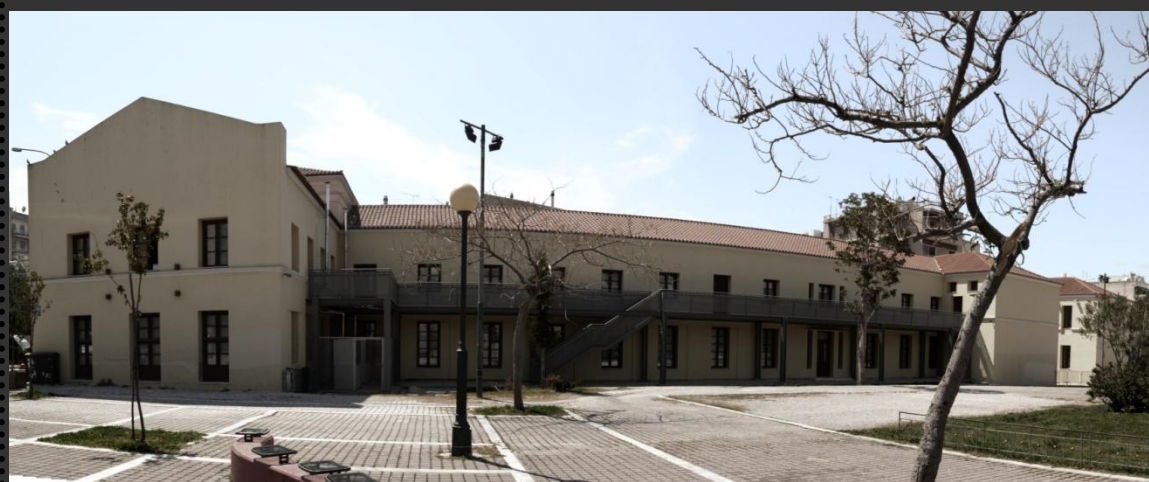


Περιοχή επέμβασης: πλατεία Αυδή – πλατεία Δουρούτη





Περιοχή επέμβασης: πλατεία Αυδή – πλατεία Δουρούτη

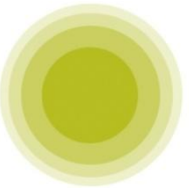






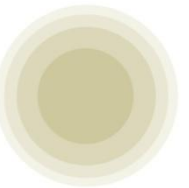
## Ψυχαγωγία

- Αίθουσες προβολών
  - μεγάλη αίθουσα κινηματογράφου με συνεδριακή υποδομή (250 ατόμων)
  - 2 μικρές αίθουσες συνεχούς λειτουργίας (140 ατόμων έκαστη)
  - 2 αμφιθέατρα για προβολές, συζητήσεις, παρουσιάσεις, διαλέξεις, εκθέσεις
  - χώρος θερινών προβολών (100 ατόμων)



## Πολιτισμός/ έρευνα/ εκπαίδευση

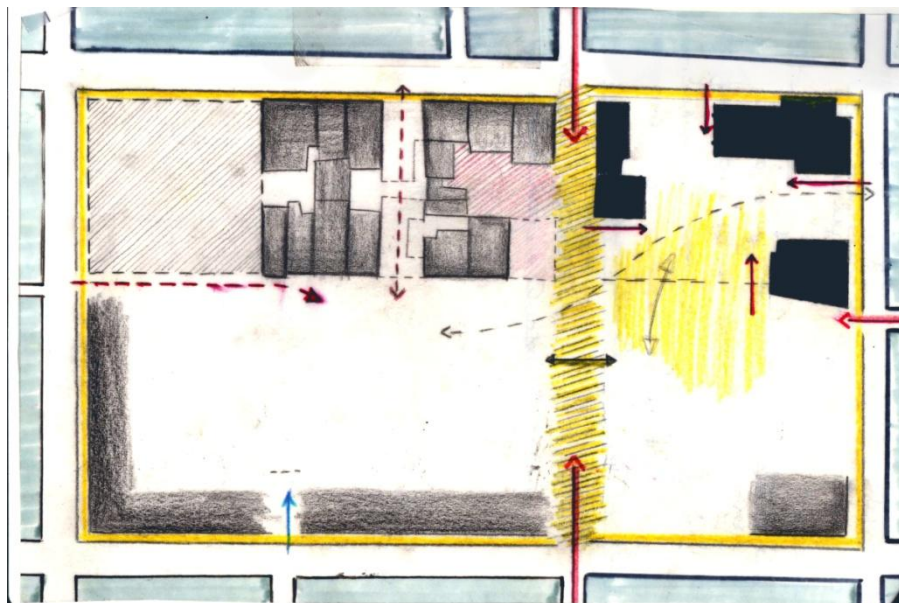
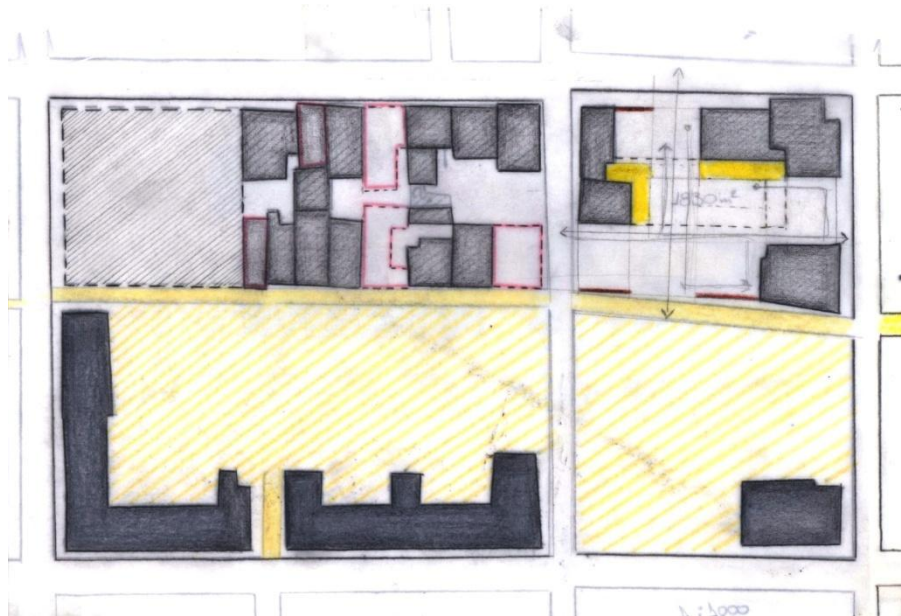
- Χώροι σεμιναρίων
  - 2 αίθουσες διδασκαλίας
  - βιβλιοθήκη/ αναγνωστήριο/ internet points
  - 2 μικρές αίθουσες για ιδιωτικές προβολές



## Παραγωγή/ επεξεργασία

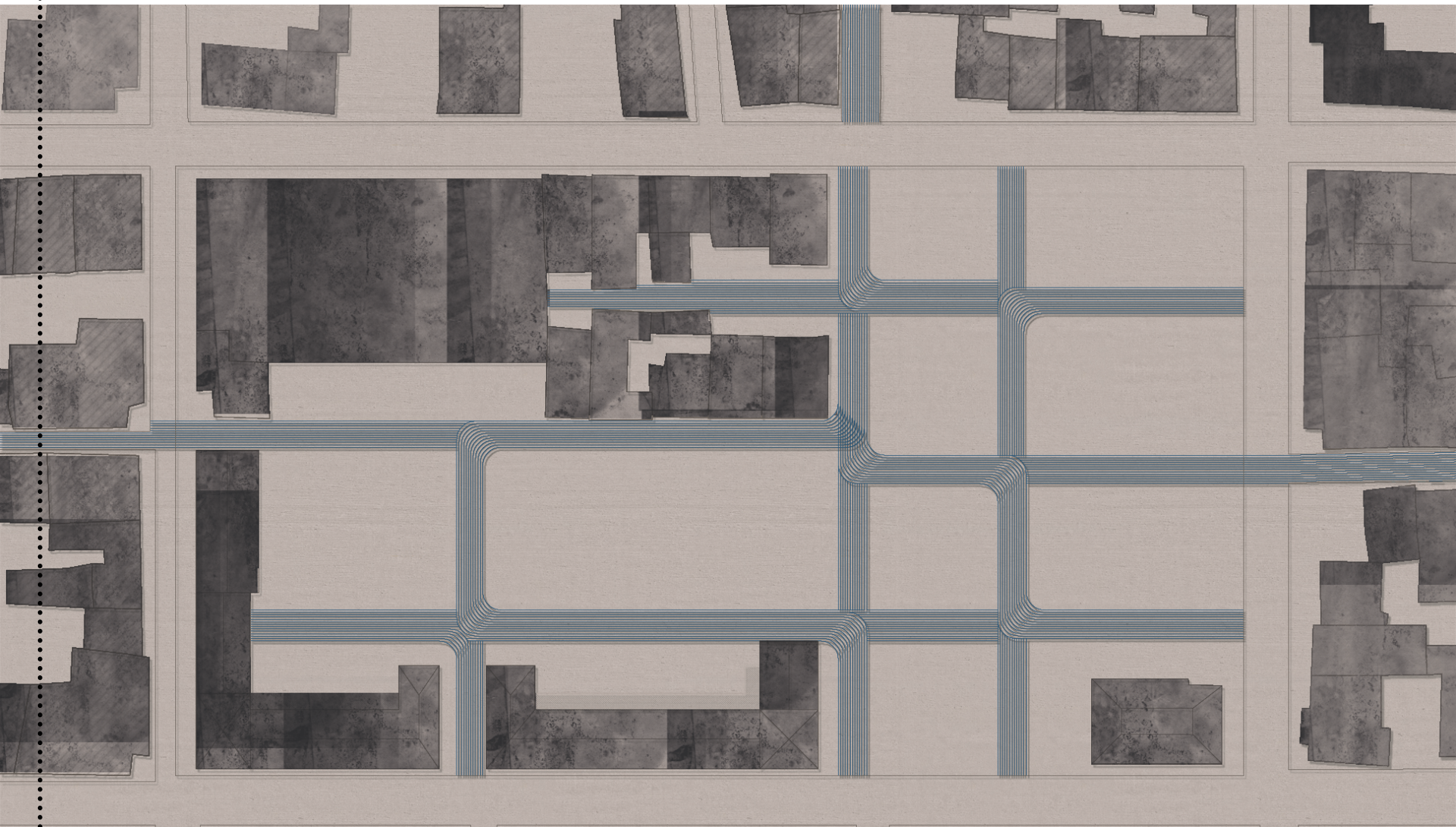
- Εργαστήρια
  - εργαστήρια επεξεργασίας εικόνας και ήχου
  - εργαστήρια ψηφιακού μοντάζ (H/Y)
  - χώρος αναγνωστηρίου με βιβλιοστάσια
  - αίθουσα παρουσιάσεων

Περιοχή επέμβασης: πλατεία Αυδή – πλατεία Δουρούτη

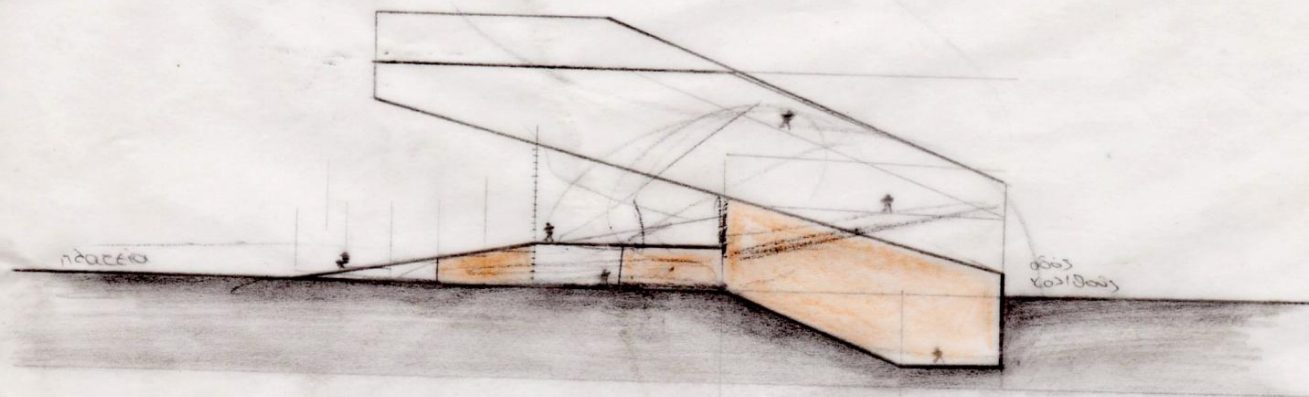




Συνέχιση δικτύου πεζοδρόμων και κίνησης πεζών

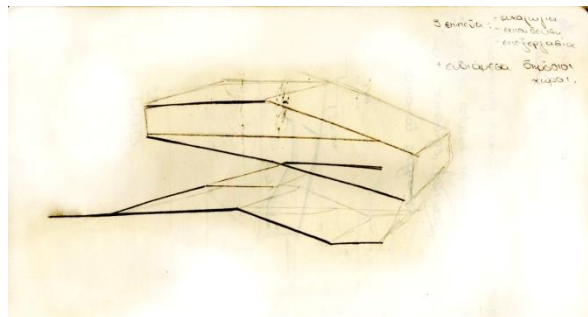
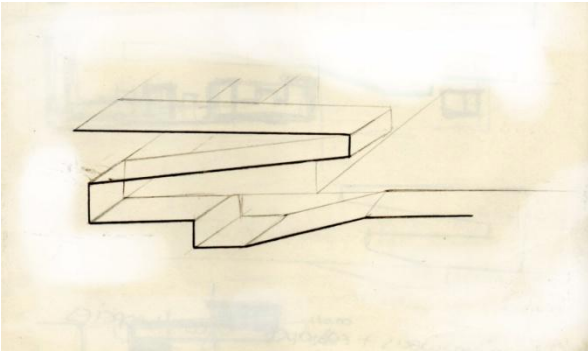
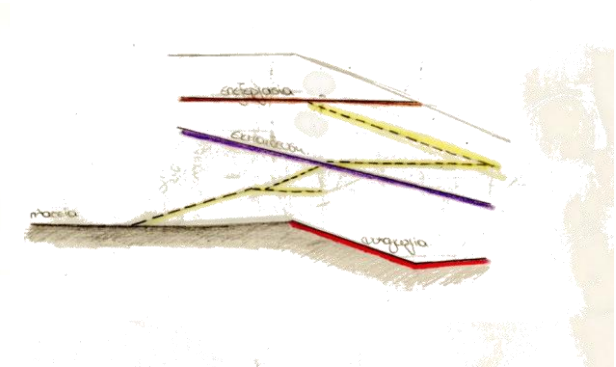
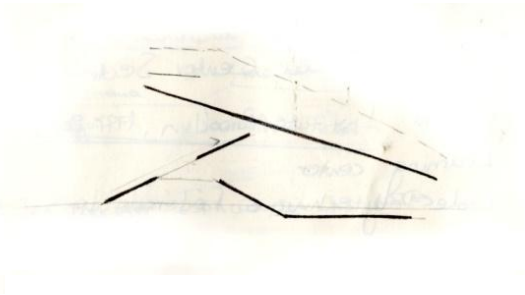
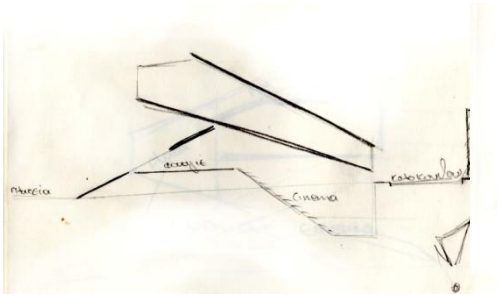


Κεντρική ιδέα

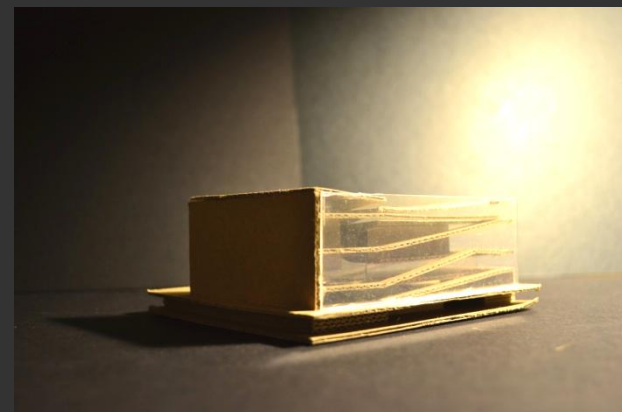
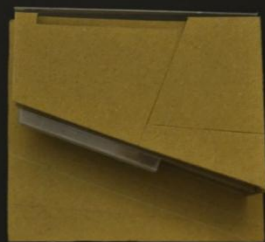
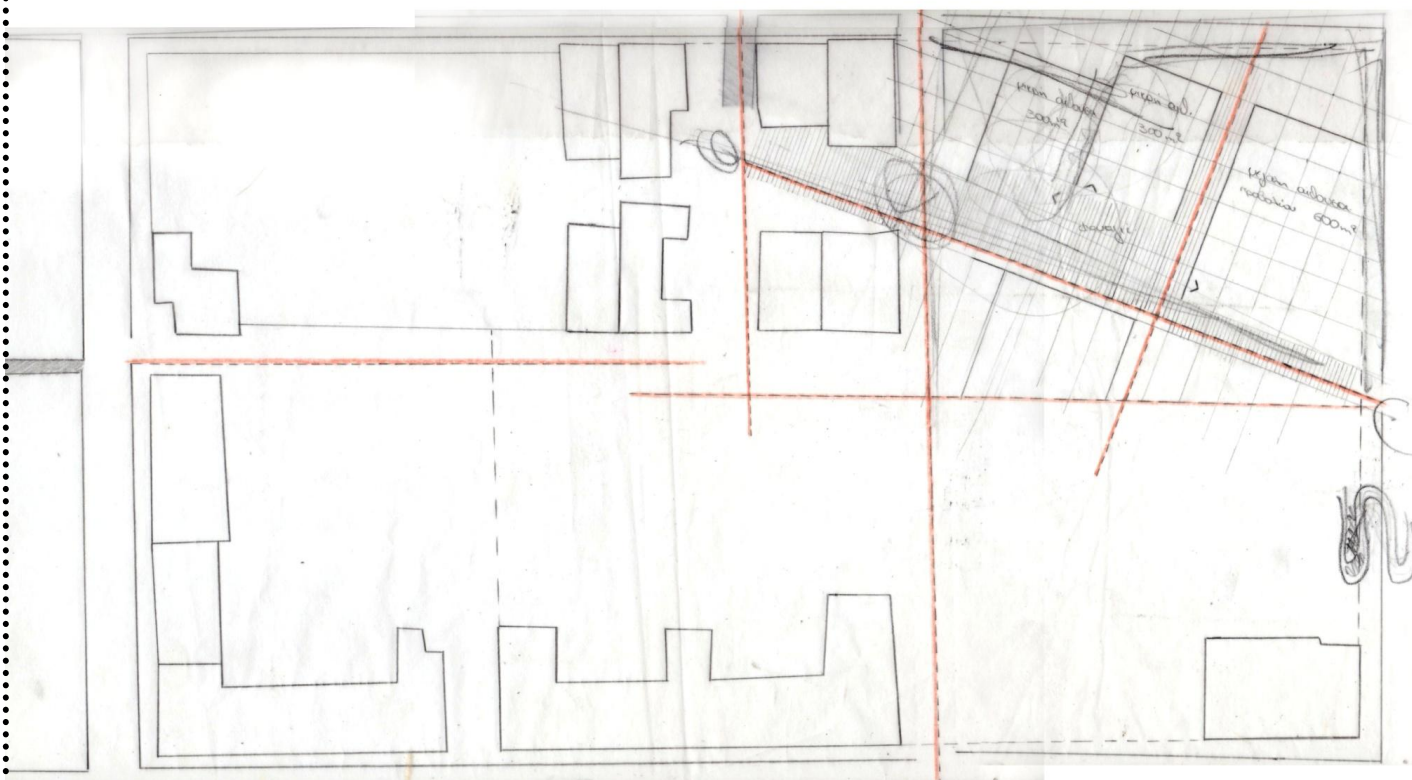




## Κεντρική ιδέα

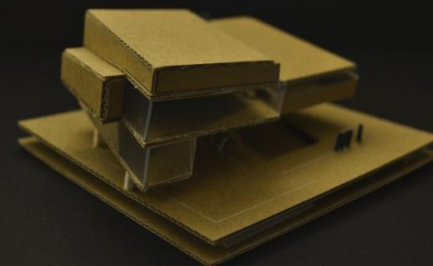
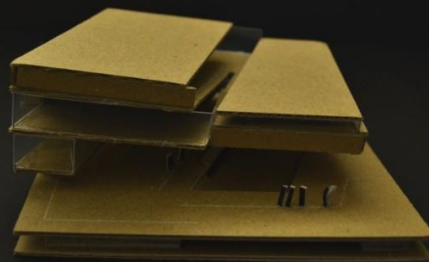
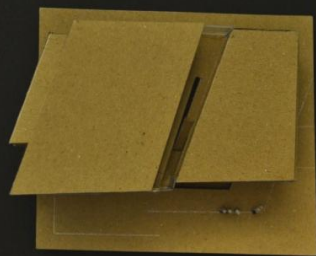
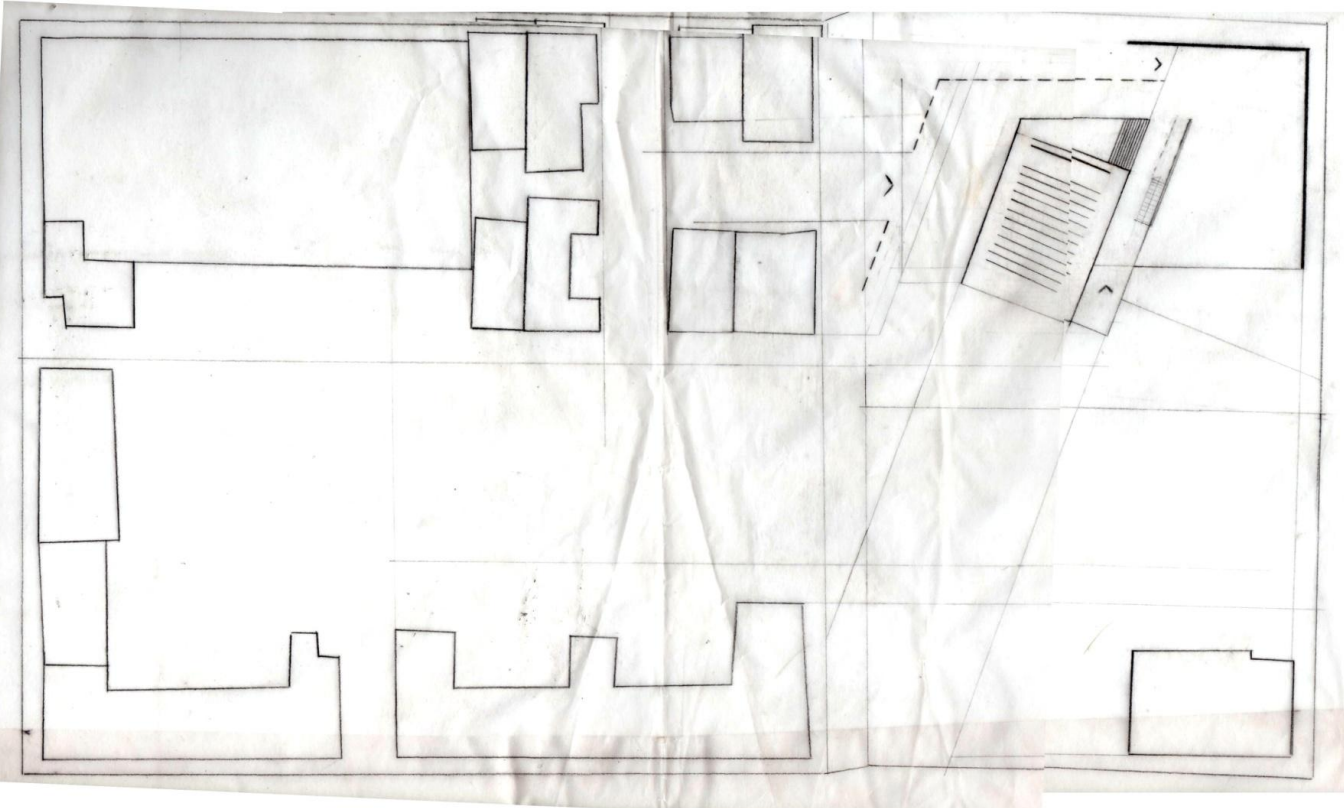


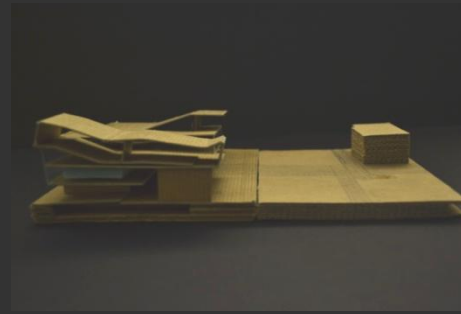
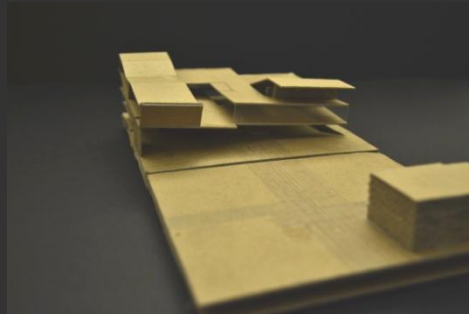
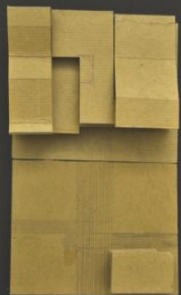
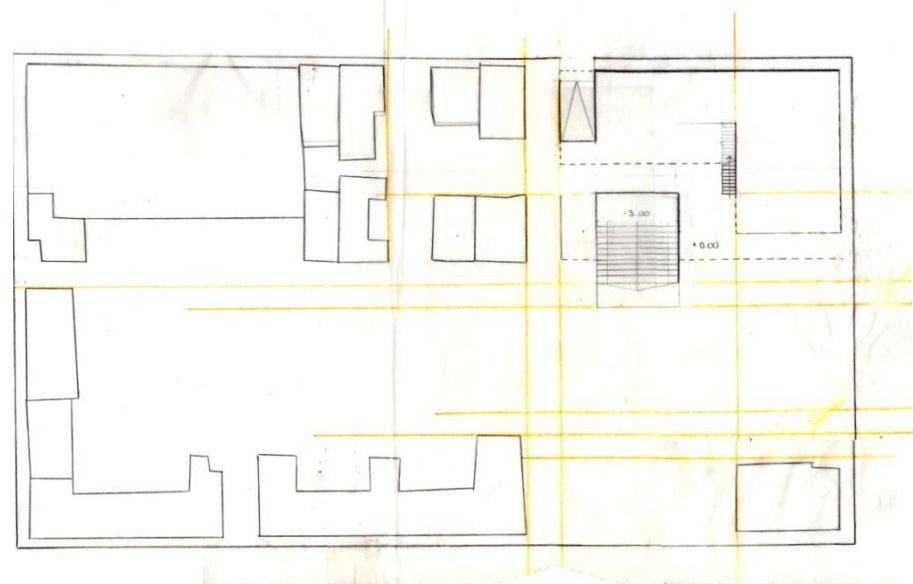
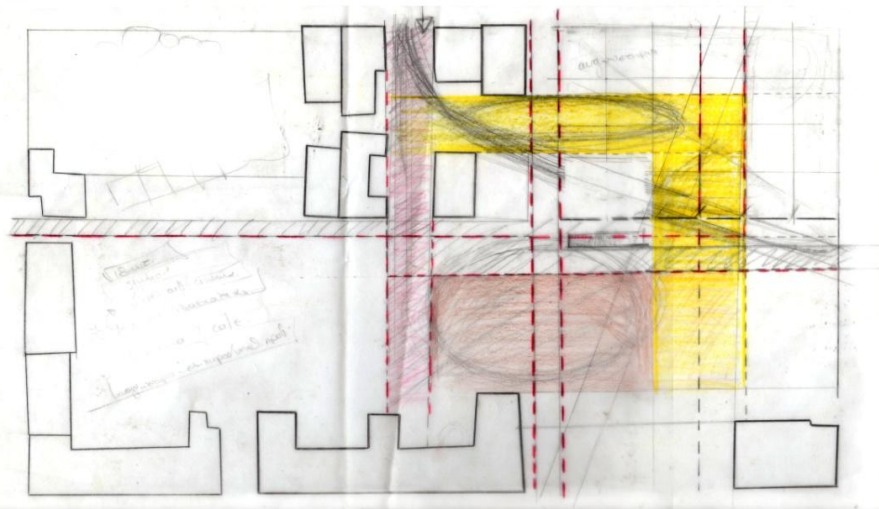
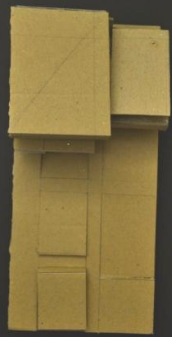
Μελέτη πάνω στη μορφή



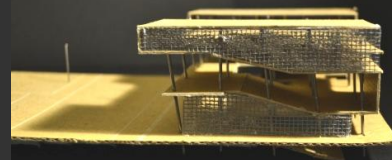
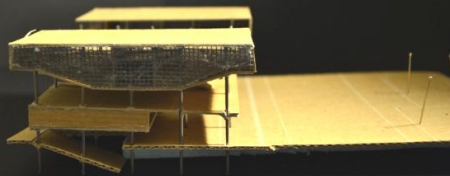
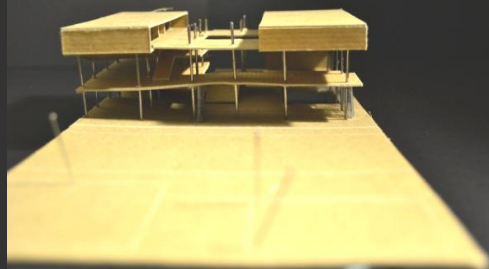
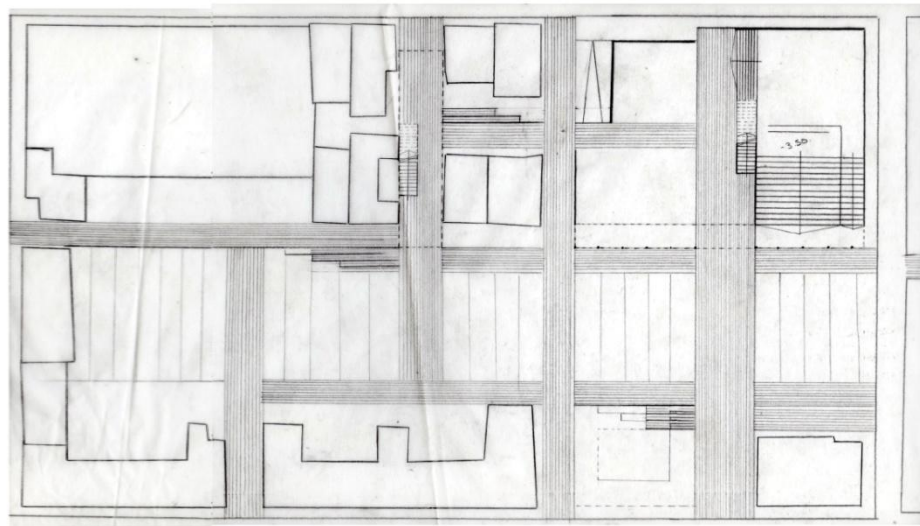
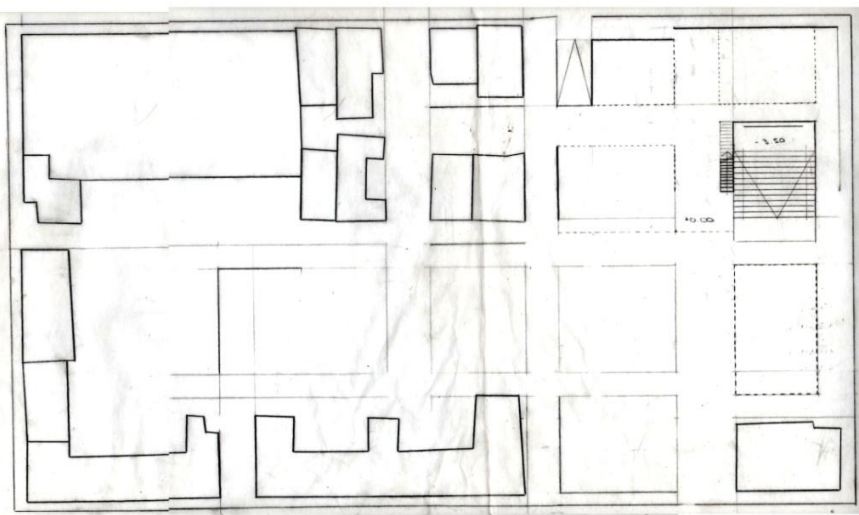
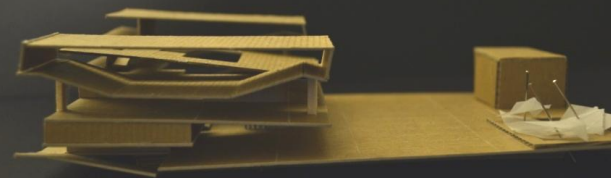


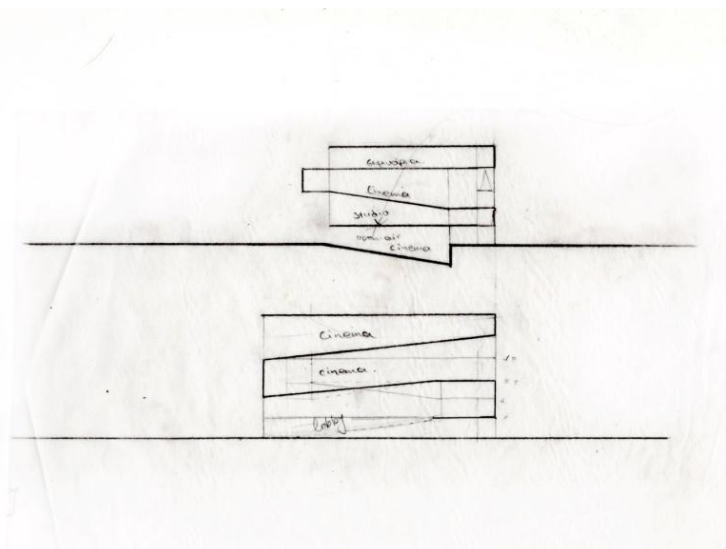
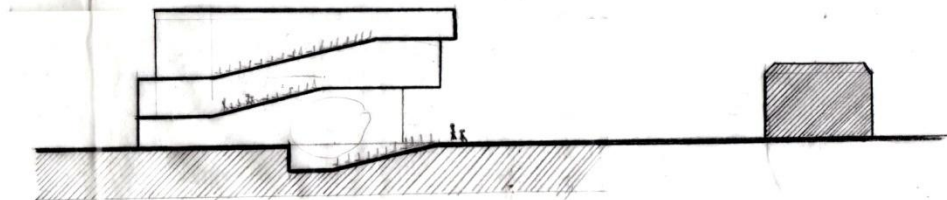
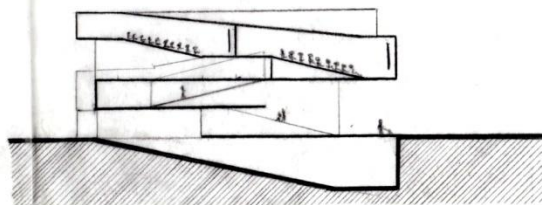
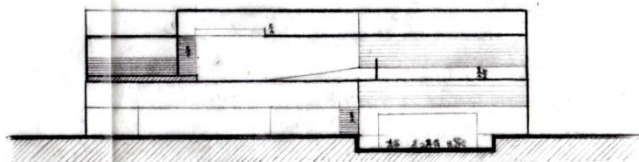
Μελέτη πάνω στη μορφή













## Διάγραμμα λειτουργιών και κίνησης



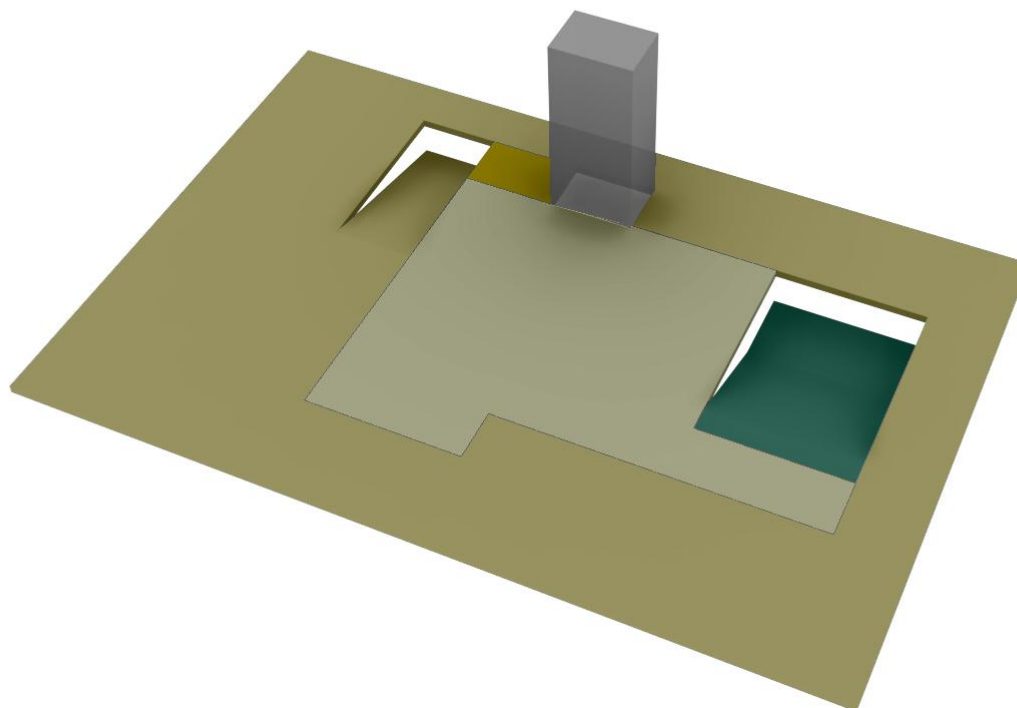
- αμφιθέατρο για προβολές, συζητήσεις, παρουσιάσεις, διαλέξεις, εκθέσεις



- χώροι υγιεινής



- Χώρος υποδοχής/ είσοδος  
- πληροφορίες/ εισιτήρια  
- χώρος αναμονής με αναψυκτήριο



## Διάγραμμα λειτουργιών και κίνησης



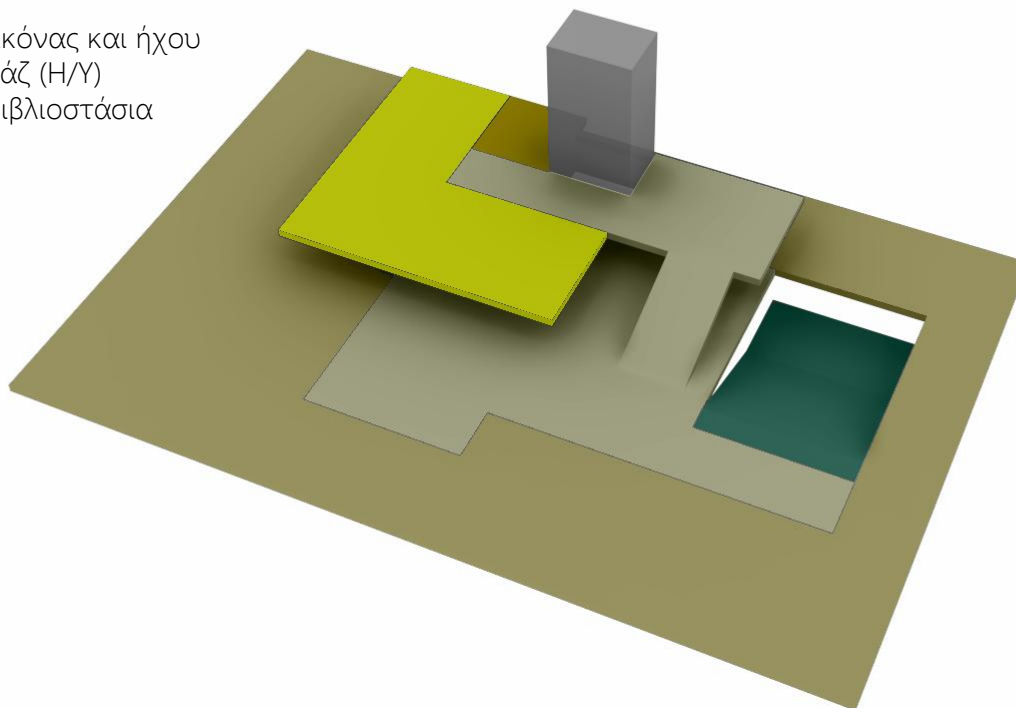
- χώροι υγιεινής



- Ελεύθερος χώρος για το κοινό  
καθιστικά/ χώροι αναμονής/ αναψυκτήρια/ bar



- Εργαστήρια επεξεργασίας εικόνας και ήχου
- Εργαστήρια ψηφιακού μοντάζ (H/Y)
- Χώρος αναγνωστηρίου με βιβλιοστάσια
- Αίθουσα παρουσιάσεων





## Διάγραμμα λειτουργιών και κίνησης



- αμφιθέατρο για προβολές, συζητήσεις, παρουσιάσεις, διαλέξεις, εκθέσεις



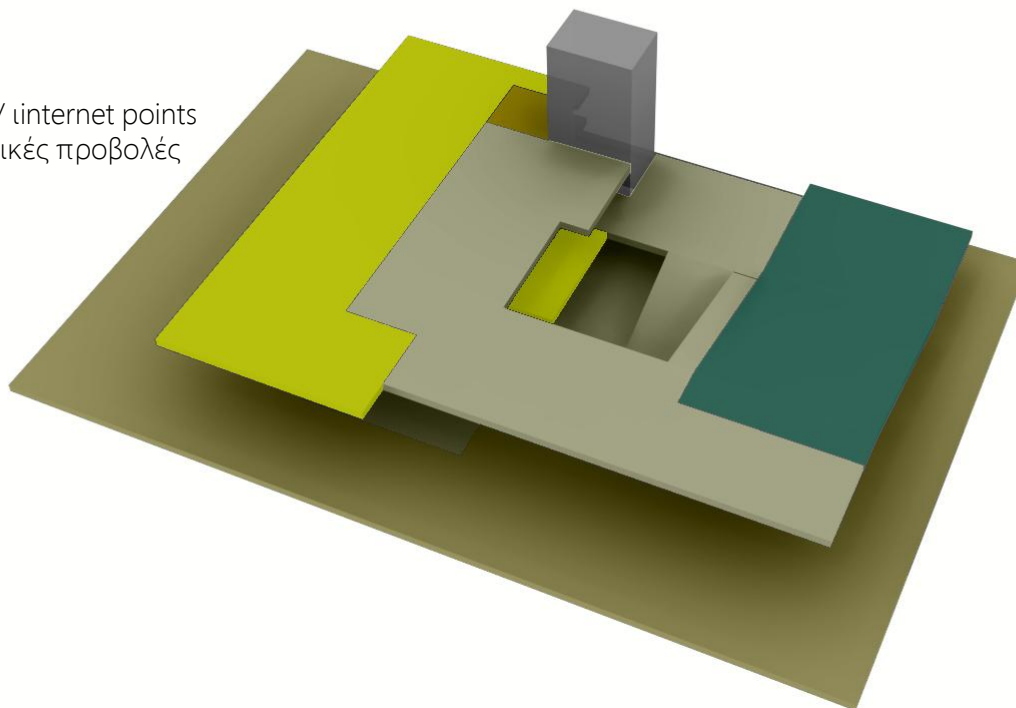
- χώροι υγιεινής



- Ελεύθερος χώρος για το κοινό  
καθιστικά/ χώροι αναμονής/ αναψυκτήρια/ bar



- Χώροι σεμιναρίων
- 2 αίθουσες διδασκαλίας
- βιβλιοθήκη/ αναγνωστήριο/ internet points
- 2 μικρές αίθουσες για ιδιωτικές προβολές



## Διάγραμμα λειτουργιών και κίνησης



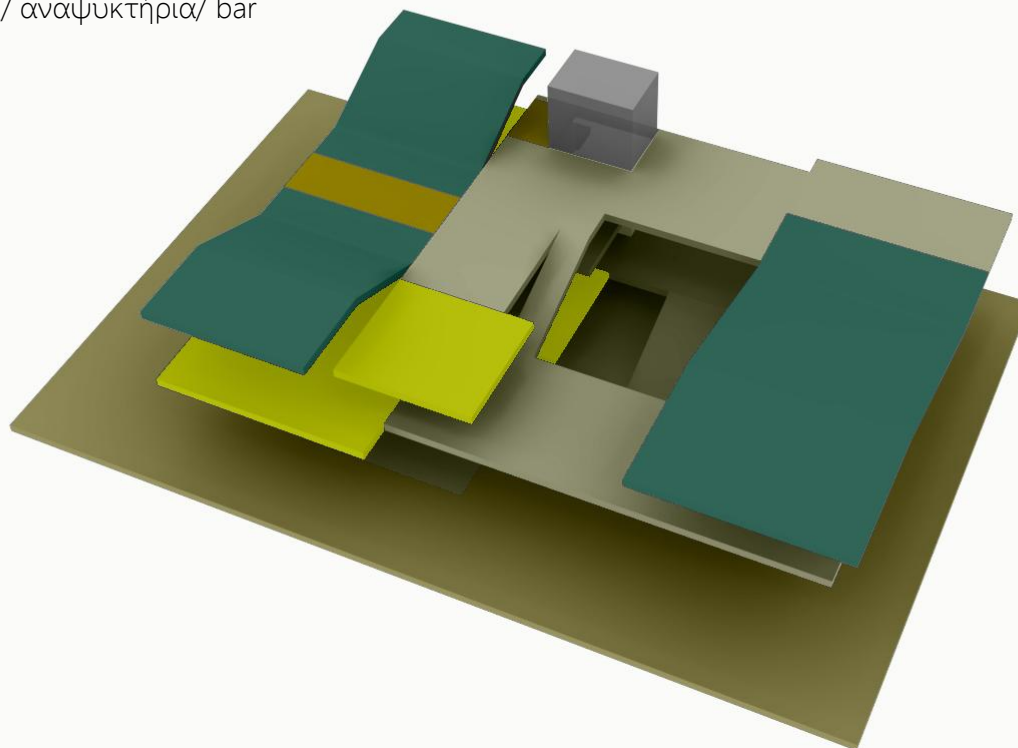
- Μεγάλη αίθουσα κινηματογράφου με συνεδριακή υποδομή (250 ατόμων)
- Χώροι υγιεινής
- 2 μικρές αίθουσες συνεχούς λειτουργίας (140 ατόμων έκαστη)



- Ελεύθερος χώρος για το κοινό  
καθιστικά/ χώροι αναμονής/ αναψυκτήρια/ bar



- Χώρος διοίκησης





## Διάγραμμα λειτουργιών και κίνησης



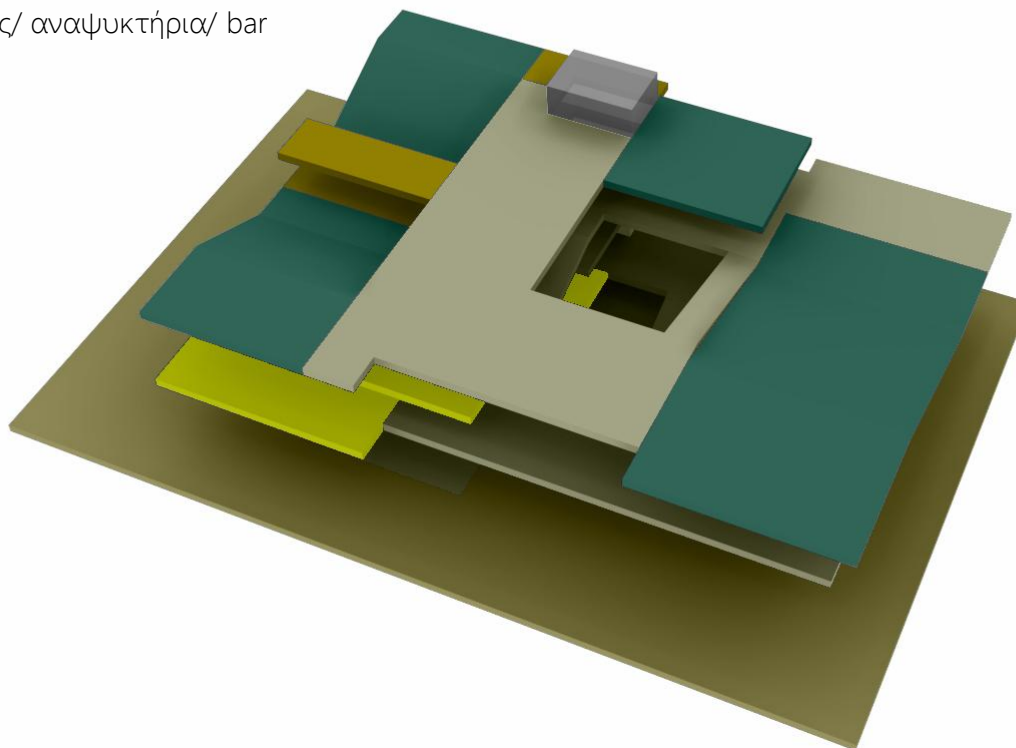
- Μεγάλη αίθουσα κινηματογράφου με συνεδριακή υποδομή (250 ατόμων)
- 2 μικρές αίθουσες συνεχούς λειτουργίας (140 ατόμων έκαστη)
- χώρος θερινών προβολών (100 ατόμων)



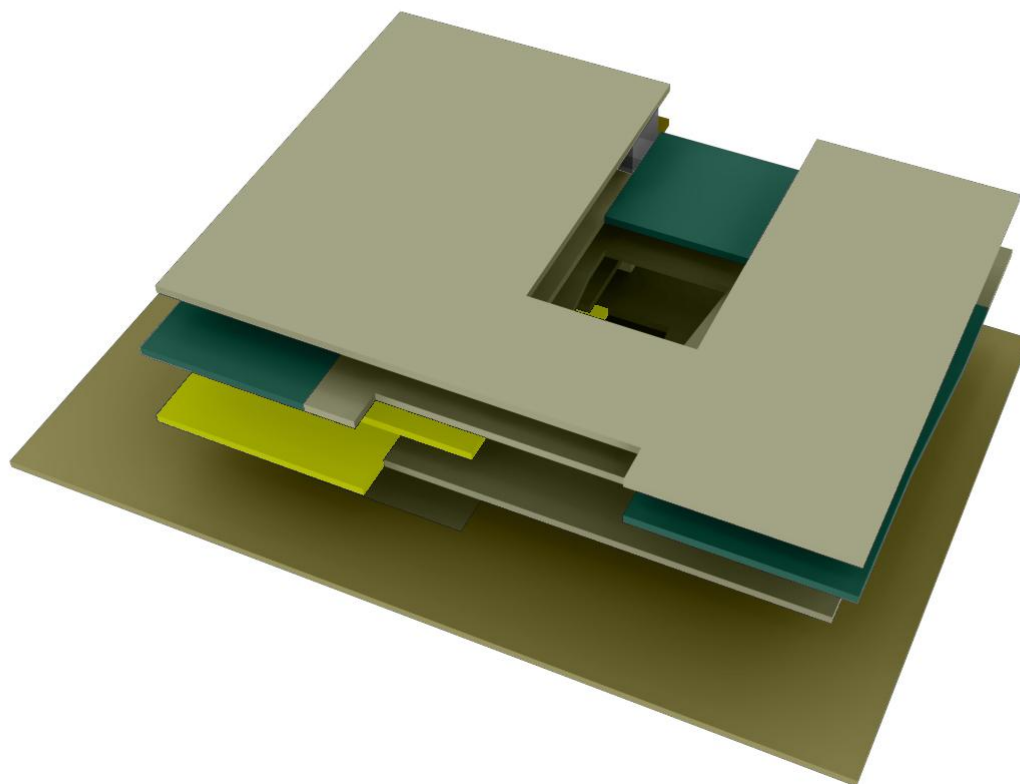
- χώροι υγιεινής



- Ελεύθερος χώρος για το κοινό  
καθιστικά/ χώροι αναμονής/ αναψυκτήρια/ bar

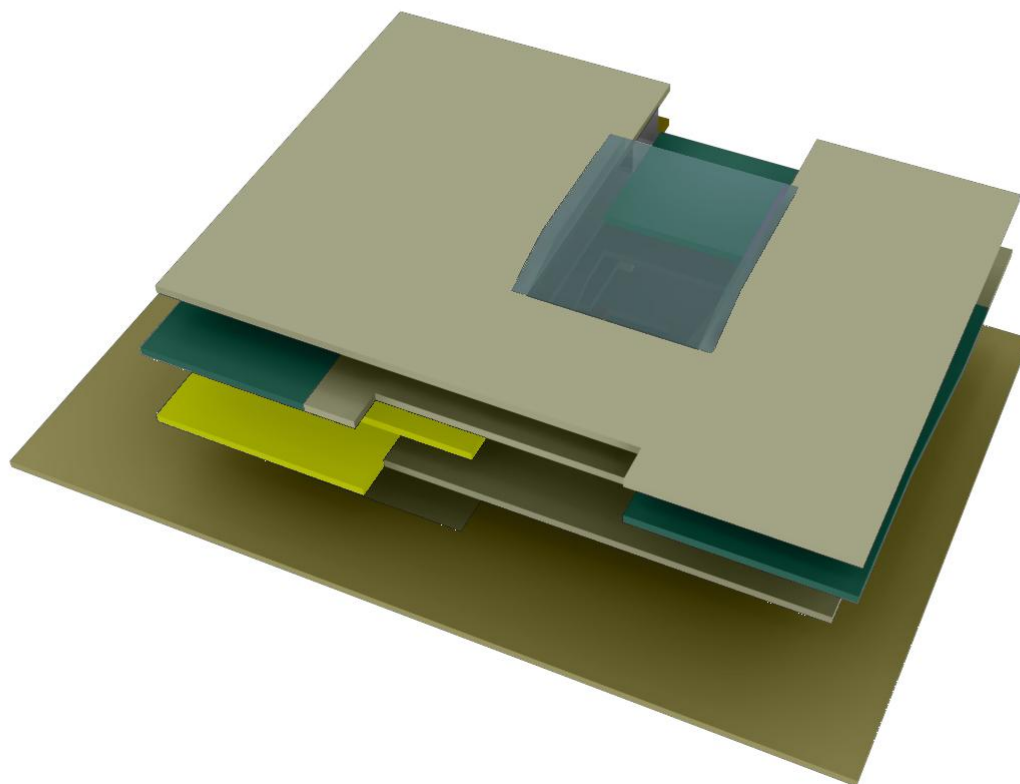


Διάγραμμα λειτουργιών και κίνησης

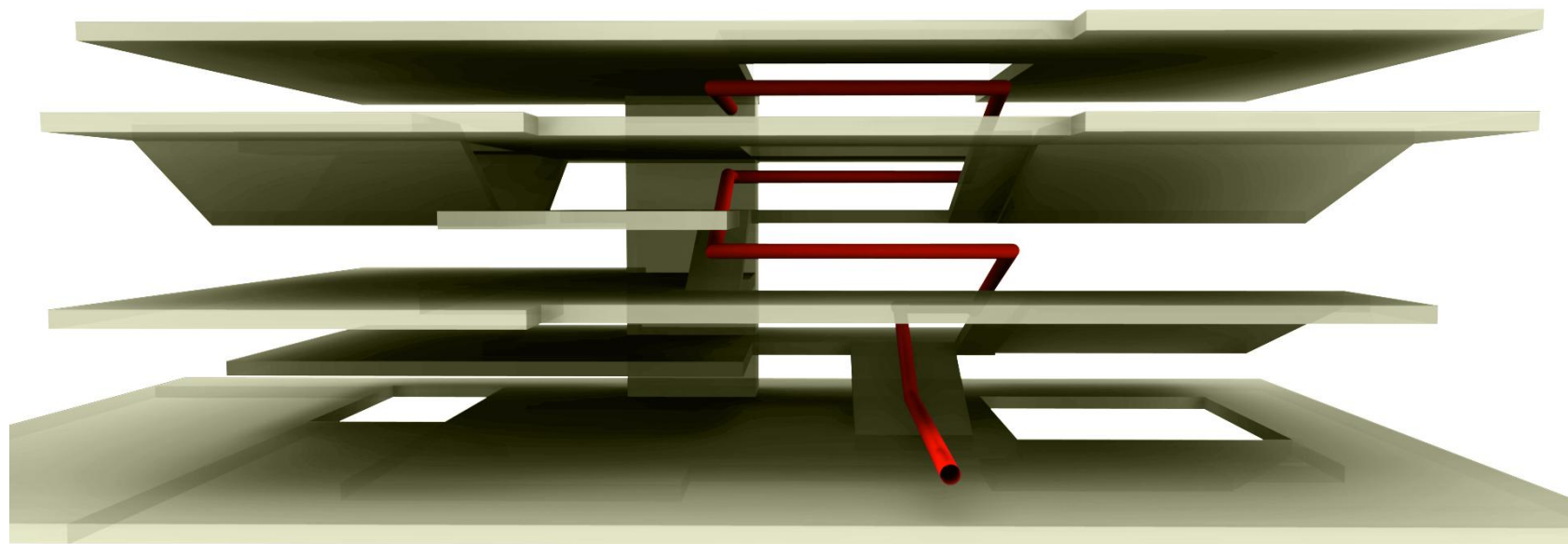




Διάγραμμα λειτουργιών και κίνησης

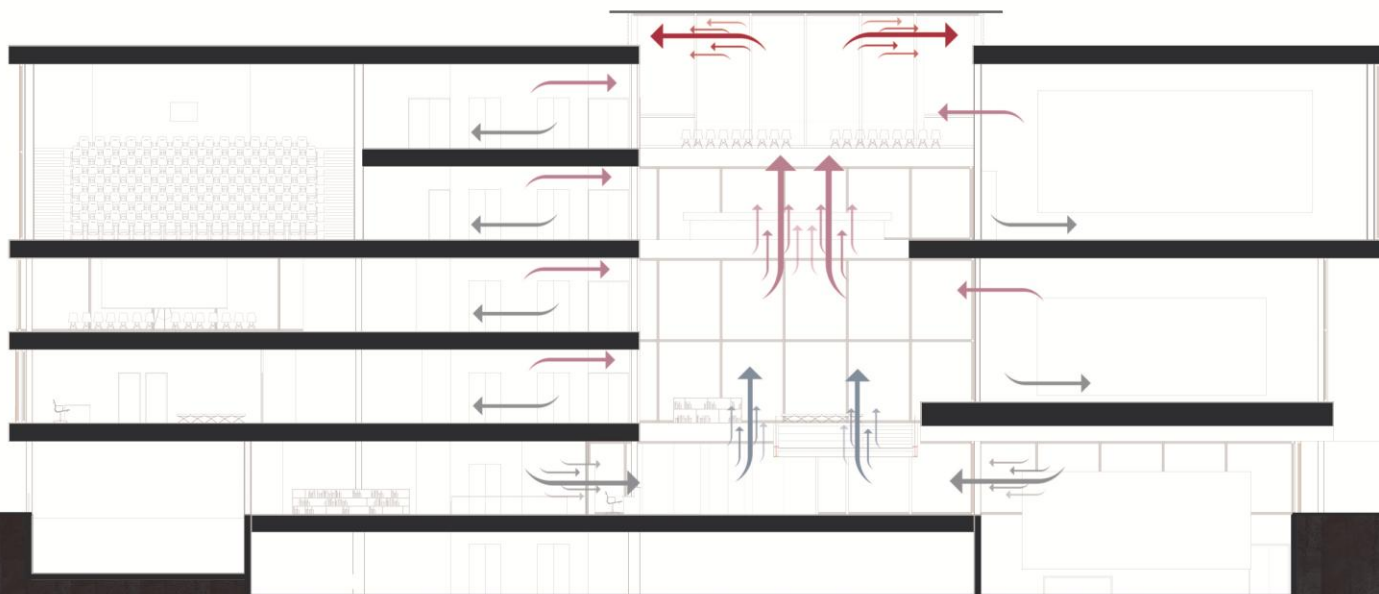


Διάγραμμα λειτουργιών και κίνησης

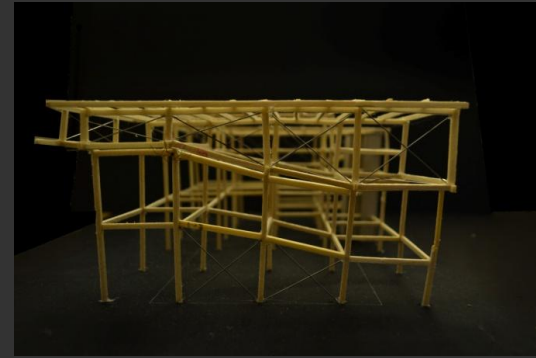
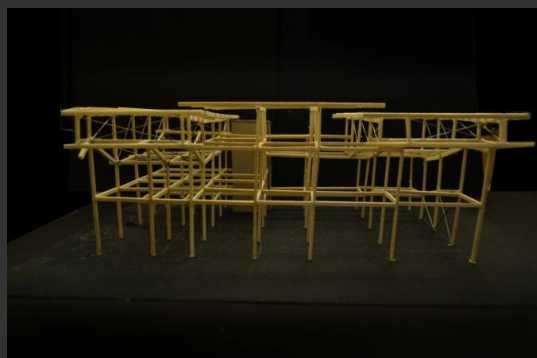
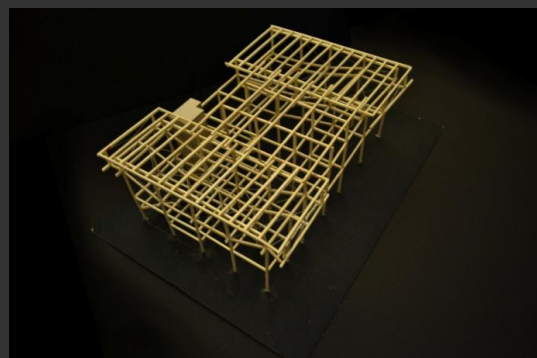
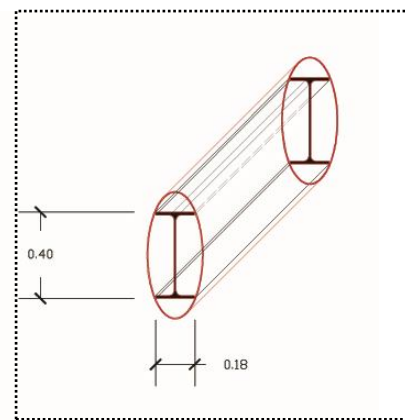
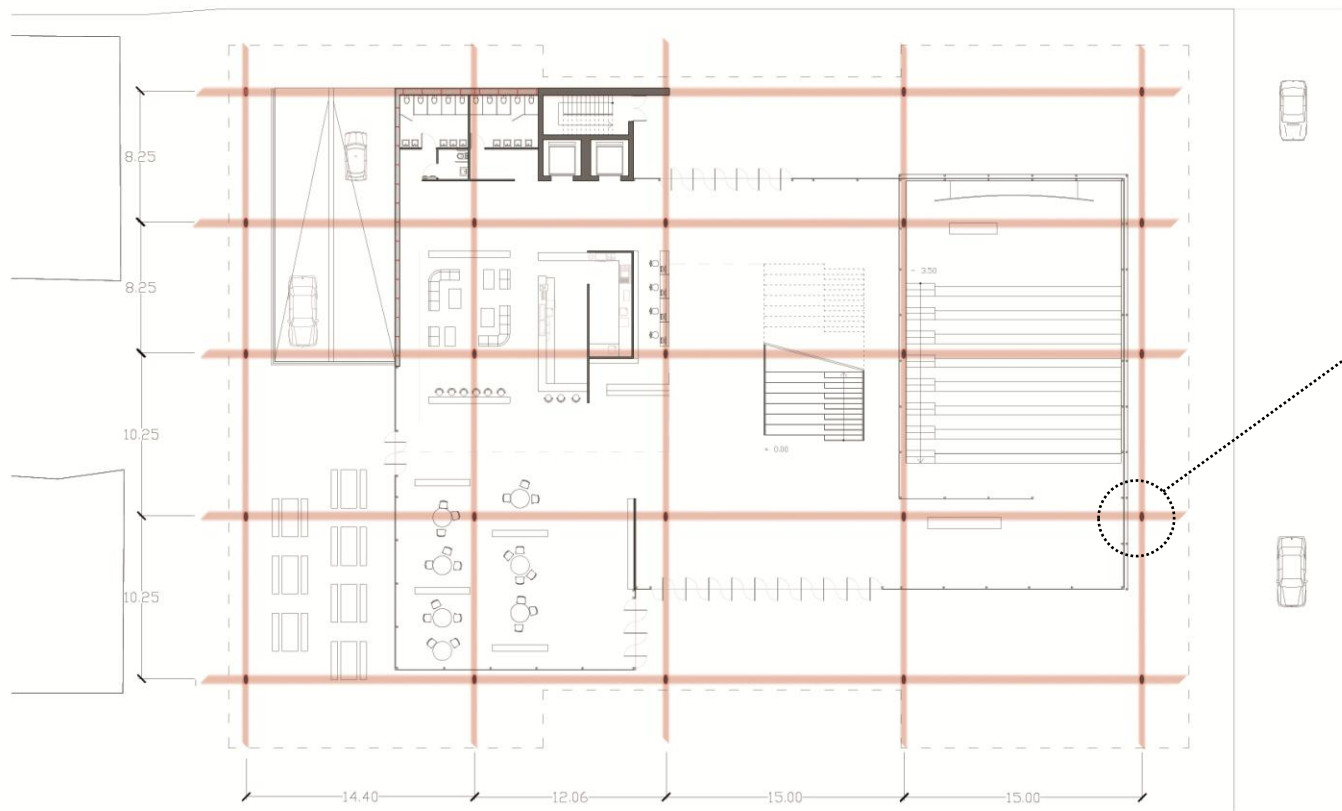




# Βιοκλιματική λειτουργία αιθρίου

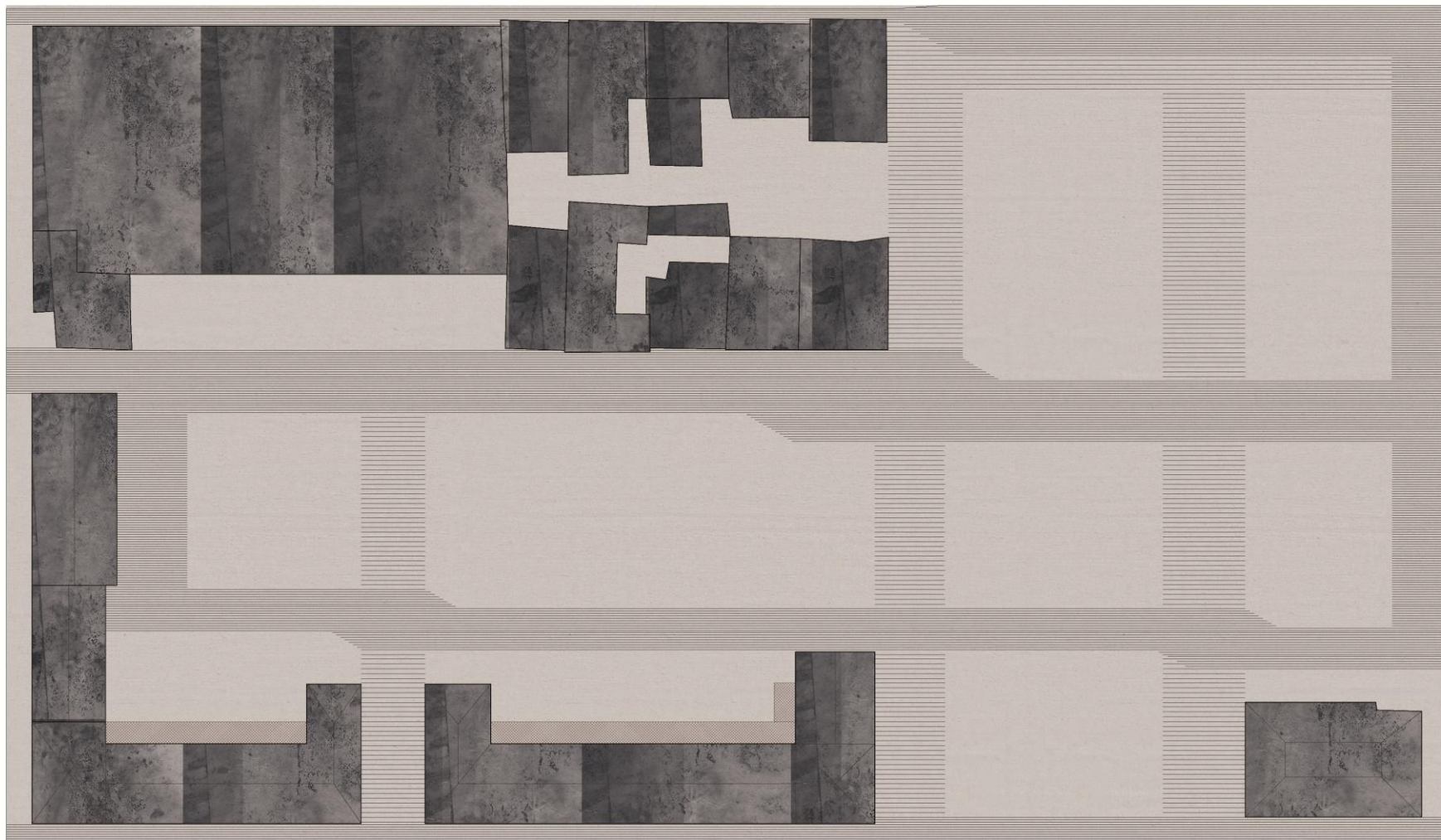


# Κατασκευαστική λογική

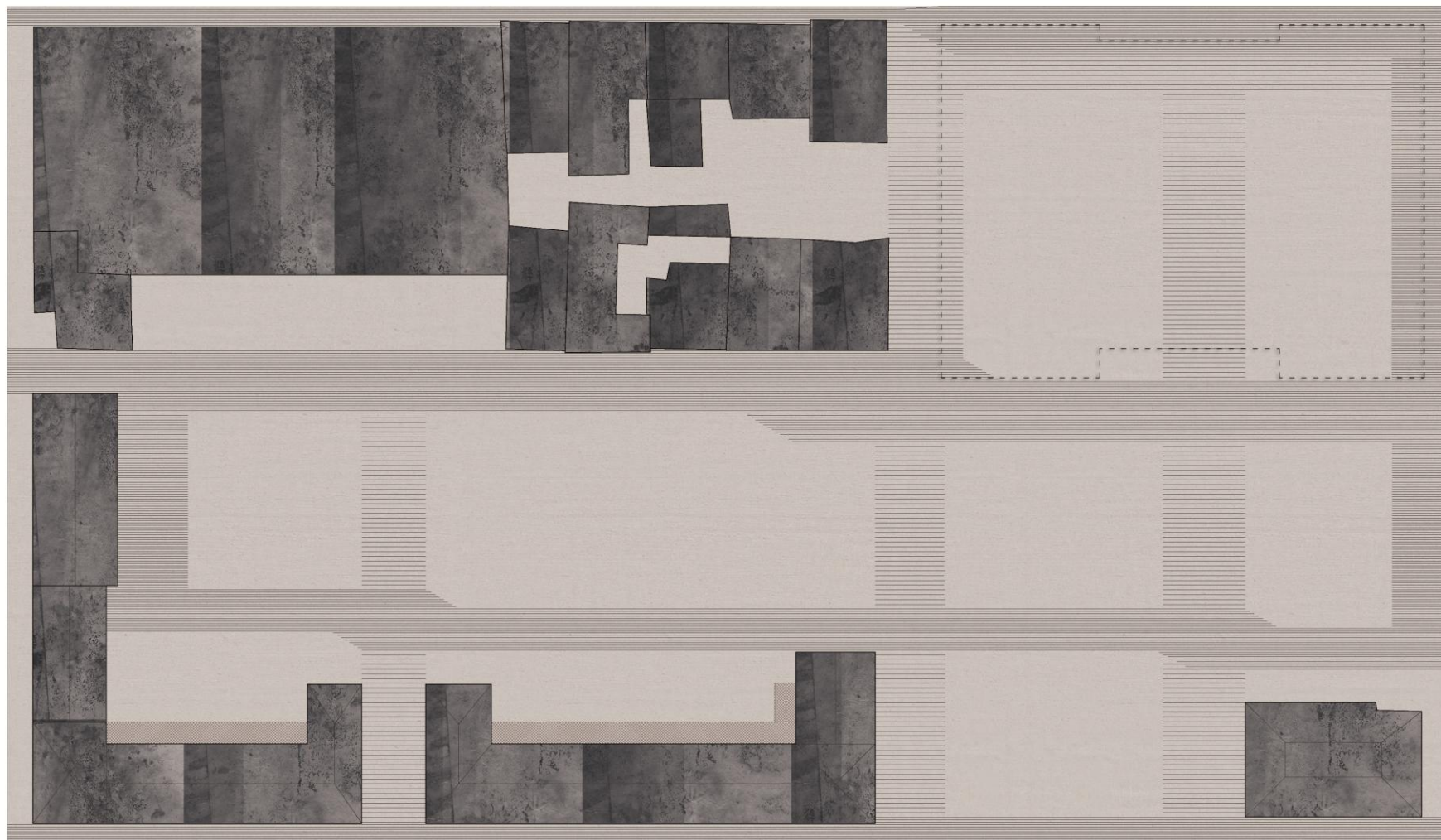




Διαμόρφωση πλατείας

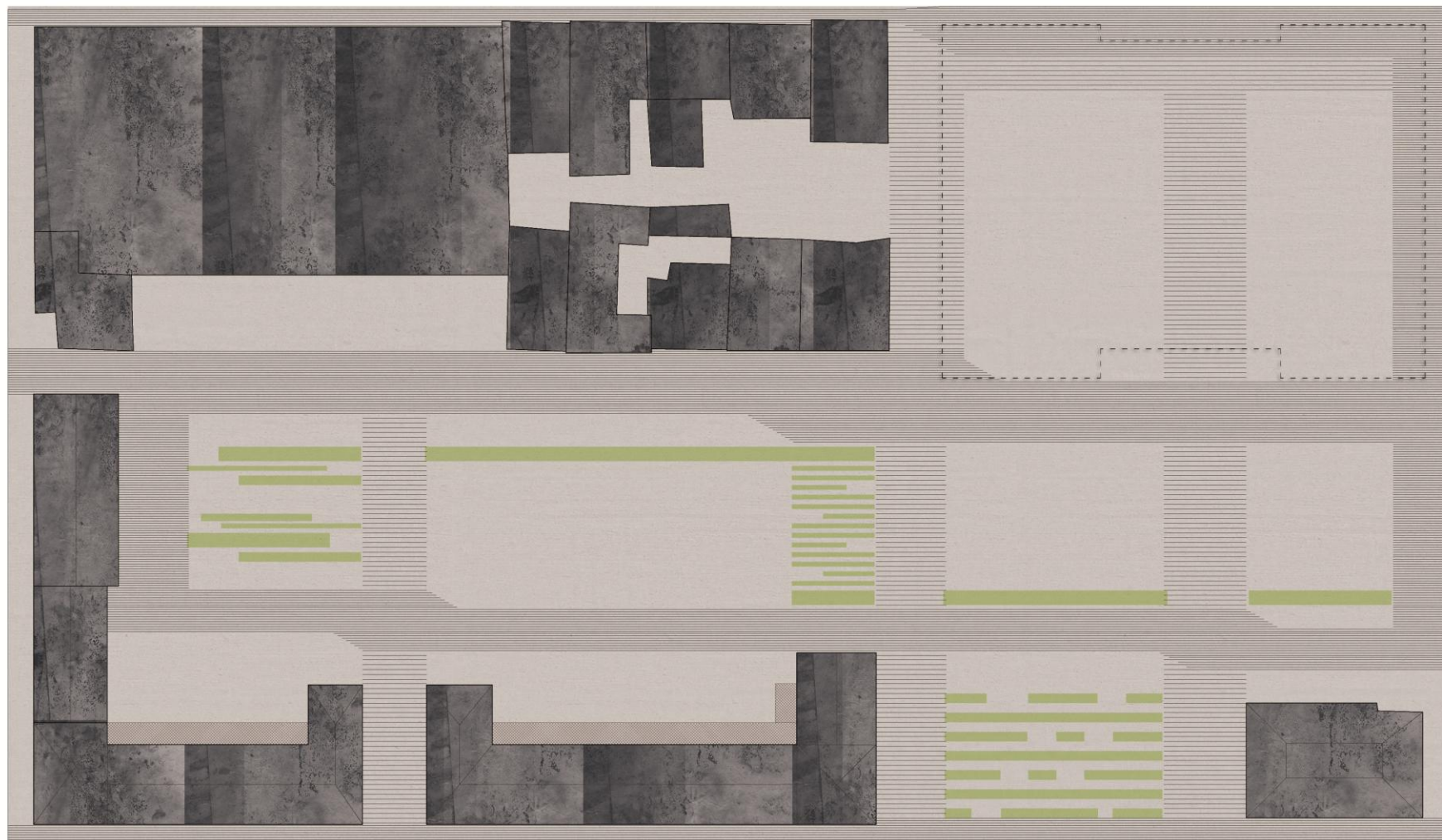


Διαμόρφωση πλατείας

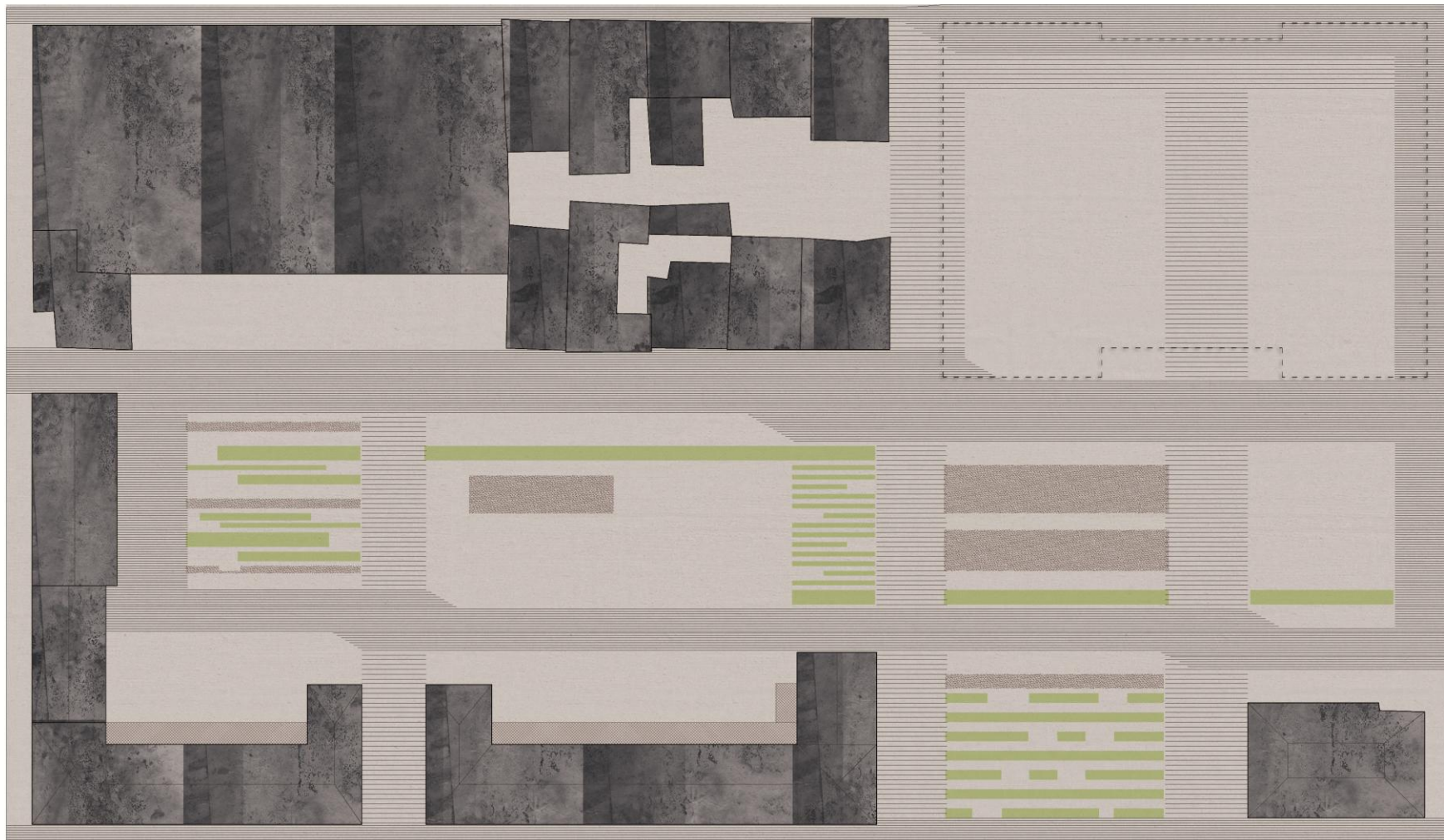




Διαμόρφωση πλατείας

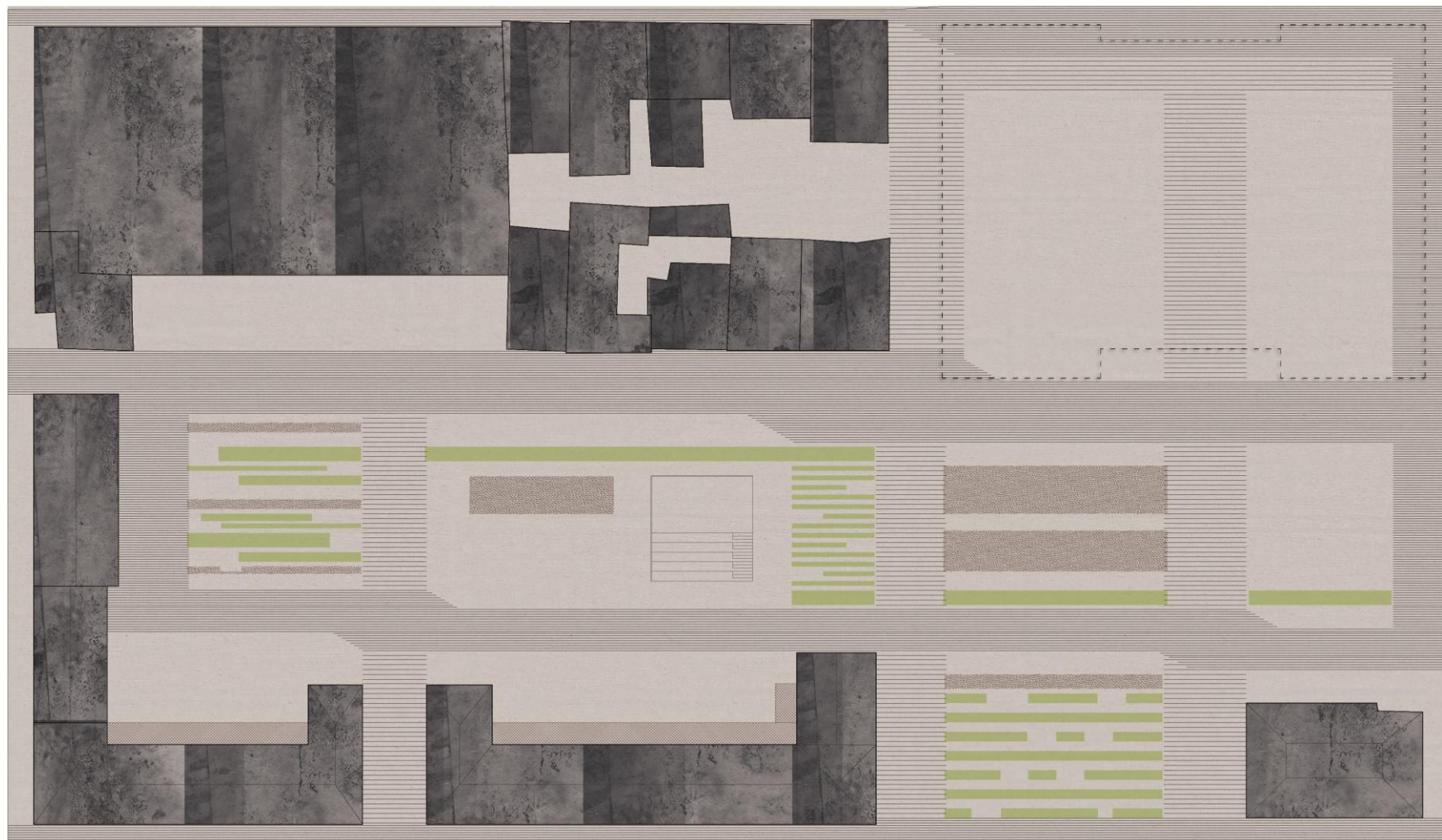


Διαμόρφωση πλατείας





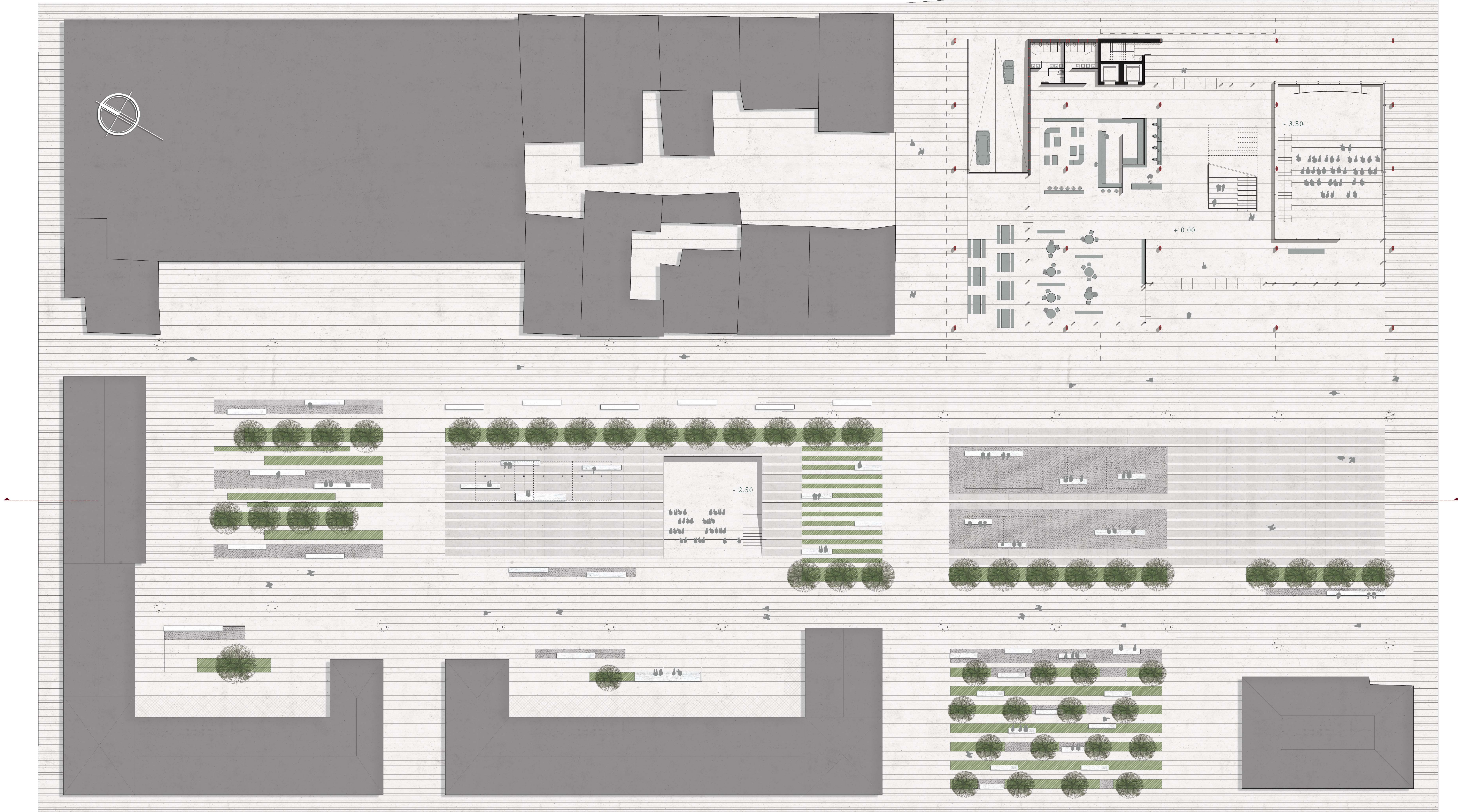
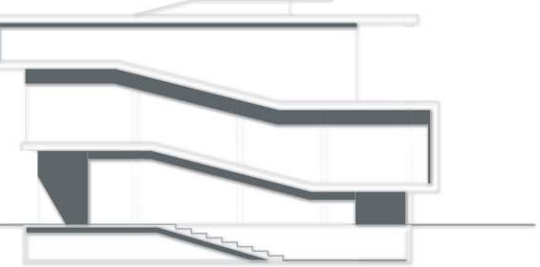
# Διαμόρφωση πλατείας





# Κέντρο Κινηματογράφου στο Μεταξουργείο και δημόσιος χώρος

Ξανθή Μπαλαδήμα / Επιβλέποντες καθηγητές : Βαζάκας Α., Γιαννούδης Σ.



Κάτοψη ισόγειας στάθμης  
και όψη από την πλατεία Αυδή

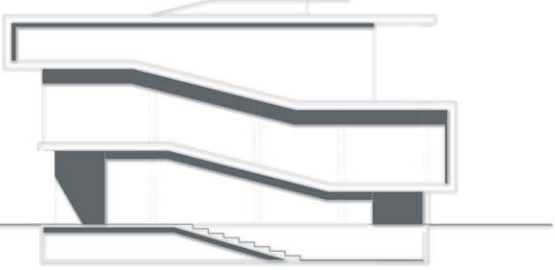


1 2 5 10 15 κλίμακα 1:200



# Κέντρο Κινηματογράφου στο Μεταξουργείο και δημόσιος χώρος

Ξανθή Μπαλαδήμα / Επιβλέποντες καθηγητές : Βαζάκας Α., Γιαννούδης Σ.



Κάτοψη στάθμης -3.50

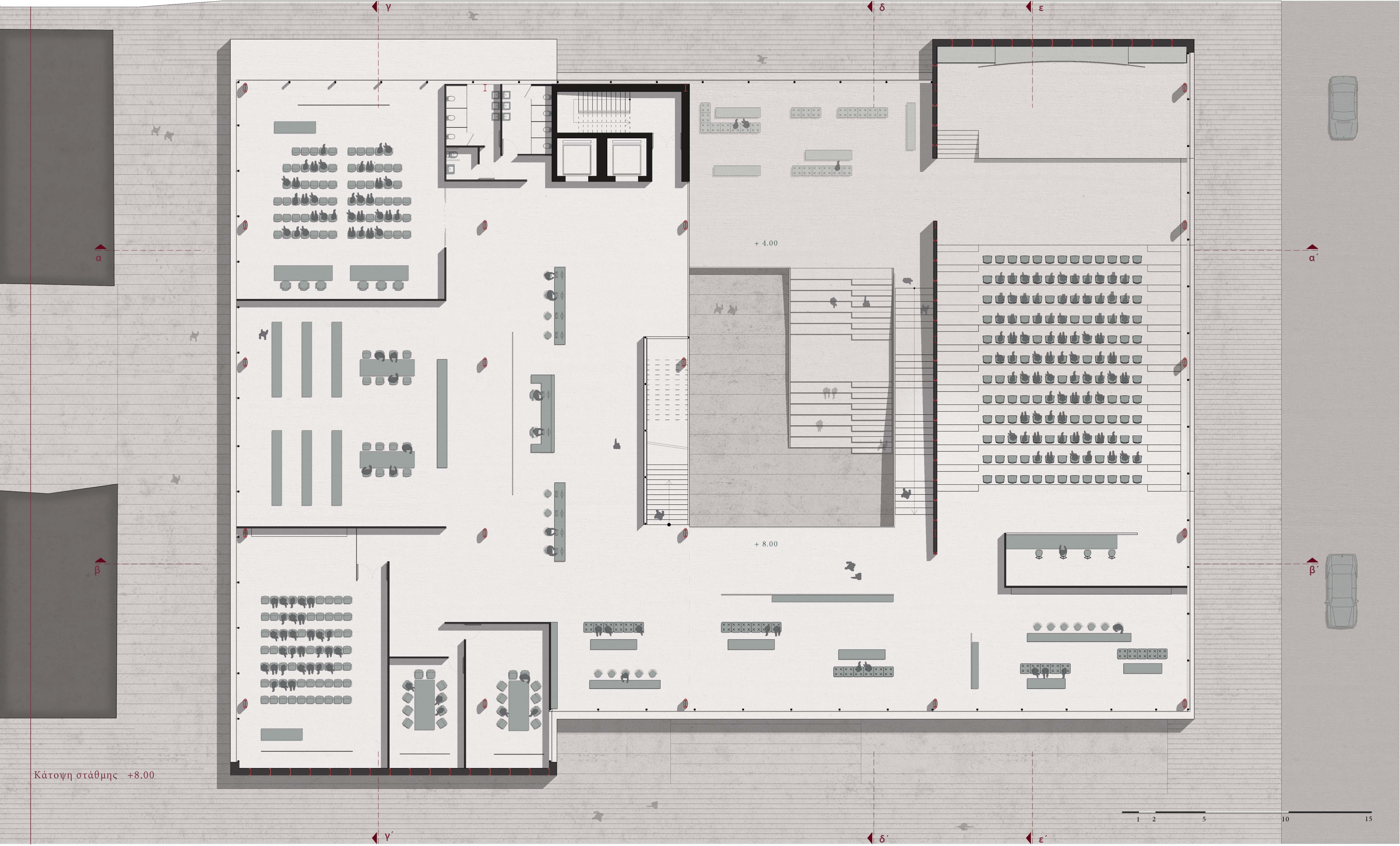
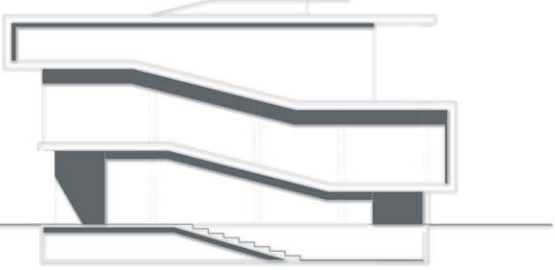


Κάτοψη στάθμης +0.00



# Κέντρο Κινηματογράφου στο Μεταξουργείο και δημόσιος χώρος

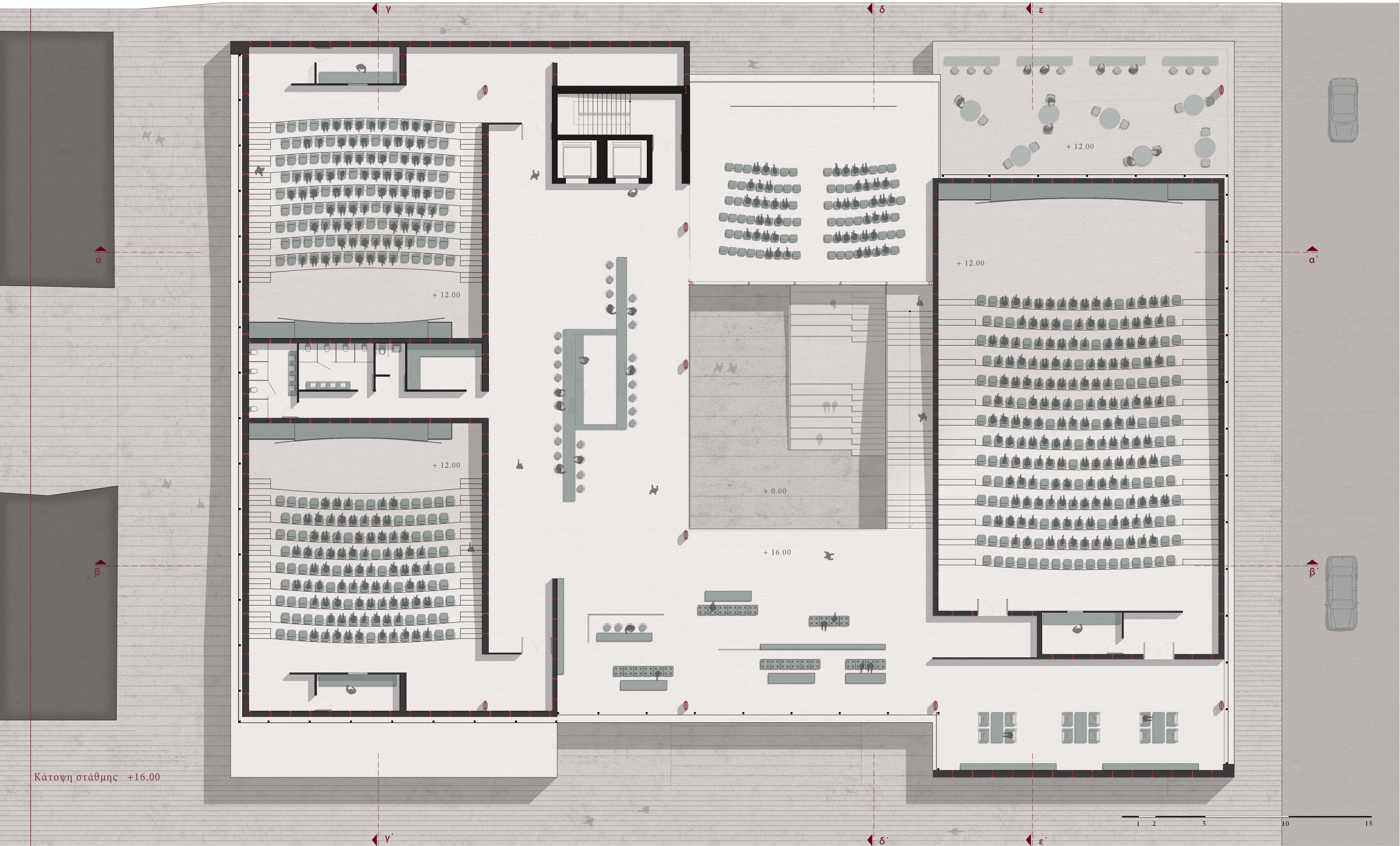
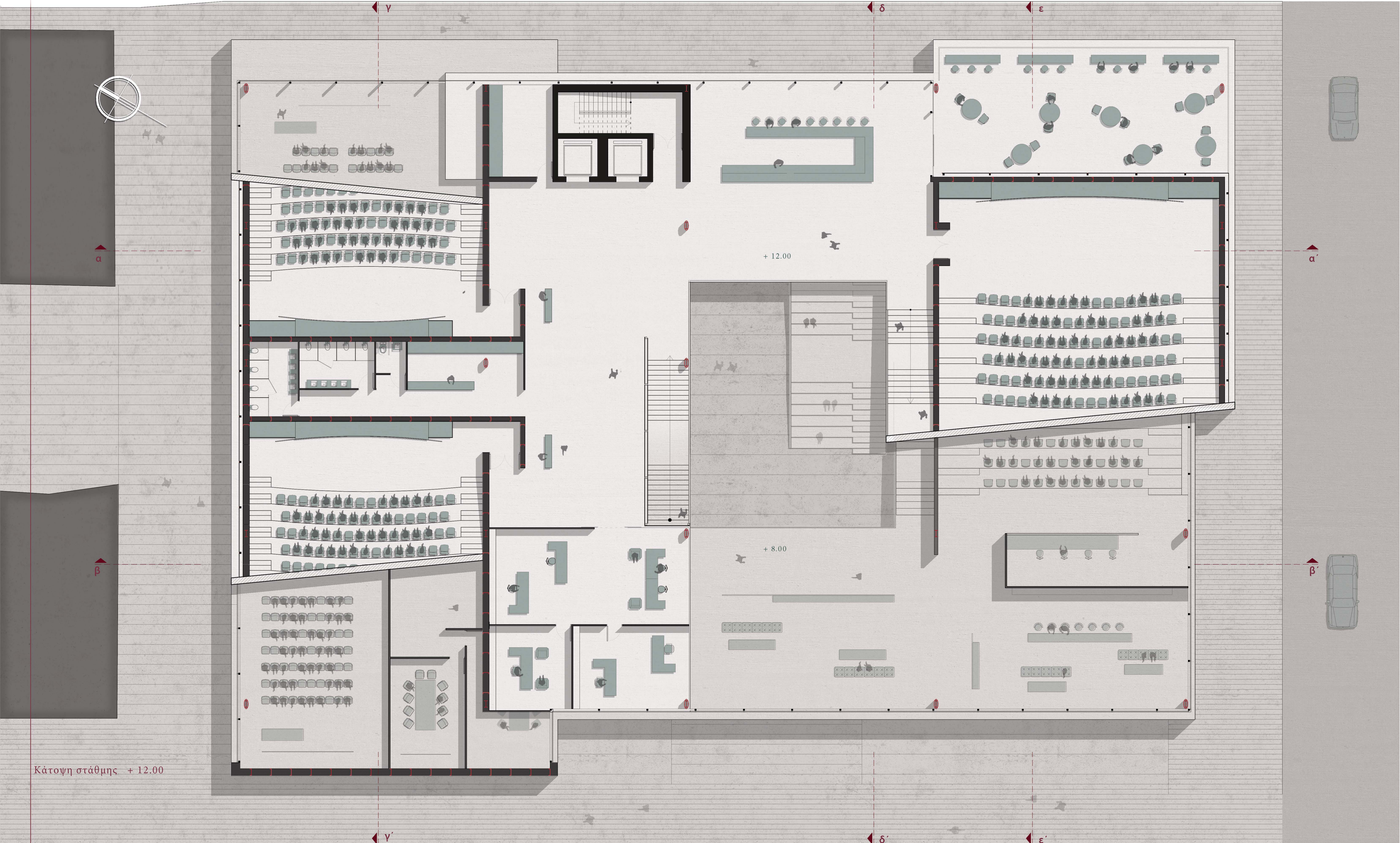
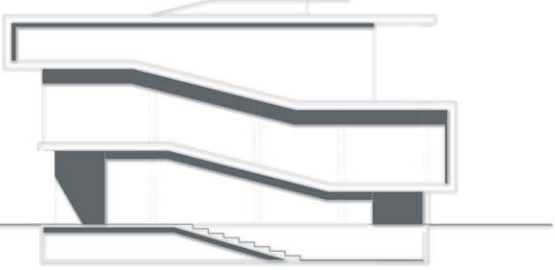
Ξανθή Μπαλαδήμα / Επιβλέποντες καθηγητές : Βαζάκας Α., Γιαννούδης Σ.





# Κέντρο Κινηματογράφου στο Μεταξουργείο και δημόσιος χώρος

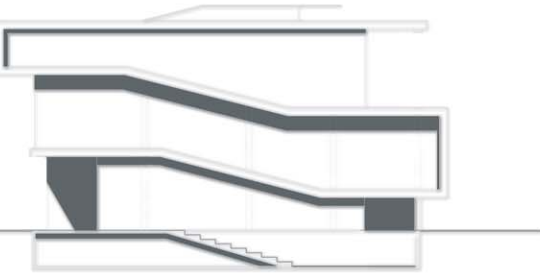
Ξανθή Μπαλαδήμα / Επιβλέποντες καθηγητές : Βαζάκας Α., Γιαννούδης Σ.





Κέντρο Κινηματογράφου στο Μεταξουργείο και δημόσιος χώρος

Ξανθή Μπαλαδήμα / Επιβλέποντες καθηγητές : Βαζάκας Α., Γιαννούδης Σ.



Νότιο-δυτική όψη



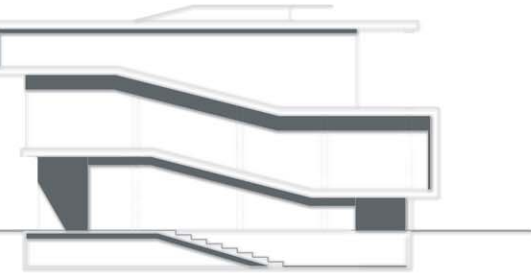
Βόρειο-ανατολική όψη

1 2 5 10 15



Κέντρο Κινηματογράφου στο Μεταξουργείο και δημόσιος χώρος

Ξανθή Μπαλαδήμα / Επιβλέποντες καθηγητές : Βαζάκας Α., Γιαννούδης Σ.



Βόρειο-δυτική όψη



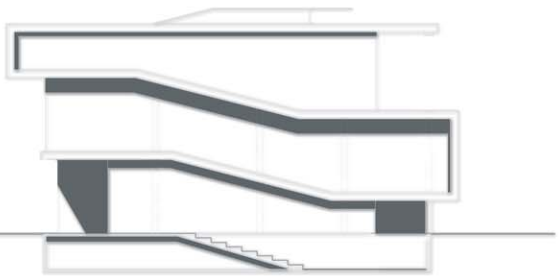
Νότιο-ανατολική όψη





# Κέντρο Κινηματογράφου στο Μεταξουργείο και δημόσιος χώρος

Ξανθή Μπαλαδήμα / Επιβλέποντες καθηγητές : Βαζάκας Α., Γιαννούδης Σ.



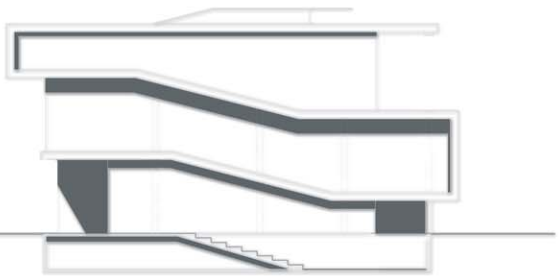
Τομή α-α΄

1 2 5 10 15



# Κέντρο Κινηματογράφου στο Μεταξουργείο και δημόσιος χώρος

Ξανθή Μπαλαδήμα / Επιβλέποντες καθηγητές : Βαζάκας Α., Γιαννούδης Σ.



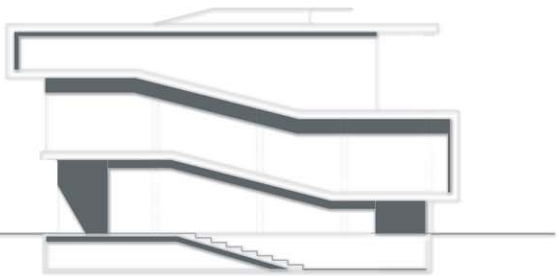
Τομή β-β'

1 2 5 10 15



# Κέντρο Κινηματογράφου στο Μεταξουργείο και δημόσιος χώρος

Ξανθή Μπαλαδήμα / Επιβλέποντες καθηγητές : Βαζάκας Α., Γιαννούδης Σ.



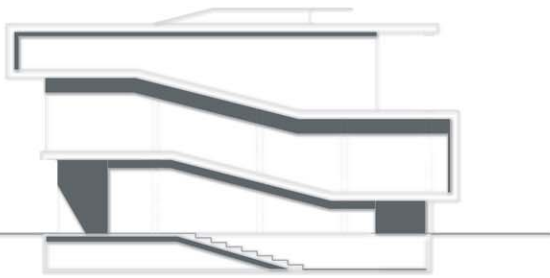
Τομή γ-γ'

1 2 5 10 15



# Κέντρο Κινηματογράφου στο Μεταξουργείο και δημόσιος χώρος

Ξανθή Μπαλαδήμα / Επιβλέποντες καθηγητές : Βαζάκας Α., Γιαννούδης Σ.



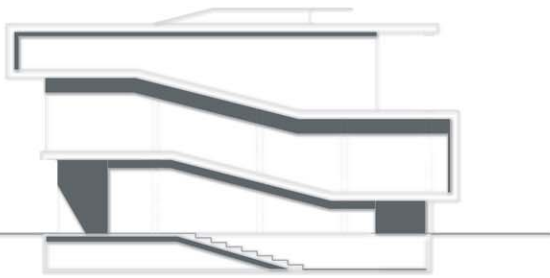
Τομή δ-δ'

1 2 5 10 15



# Κέντρο Κινηματογράφου στο Μεταξουργείο και δημόσιος χώρος

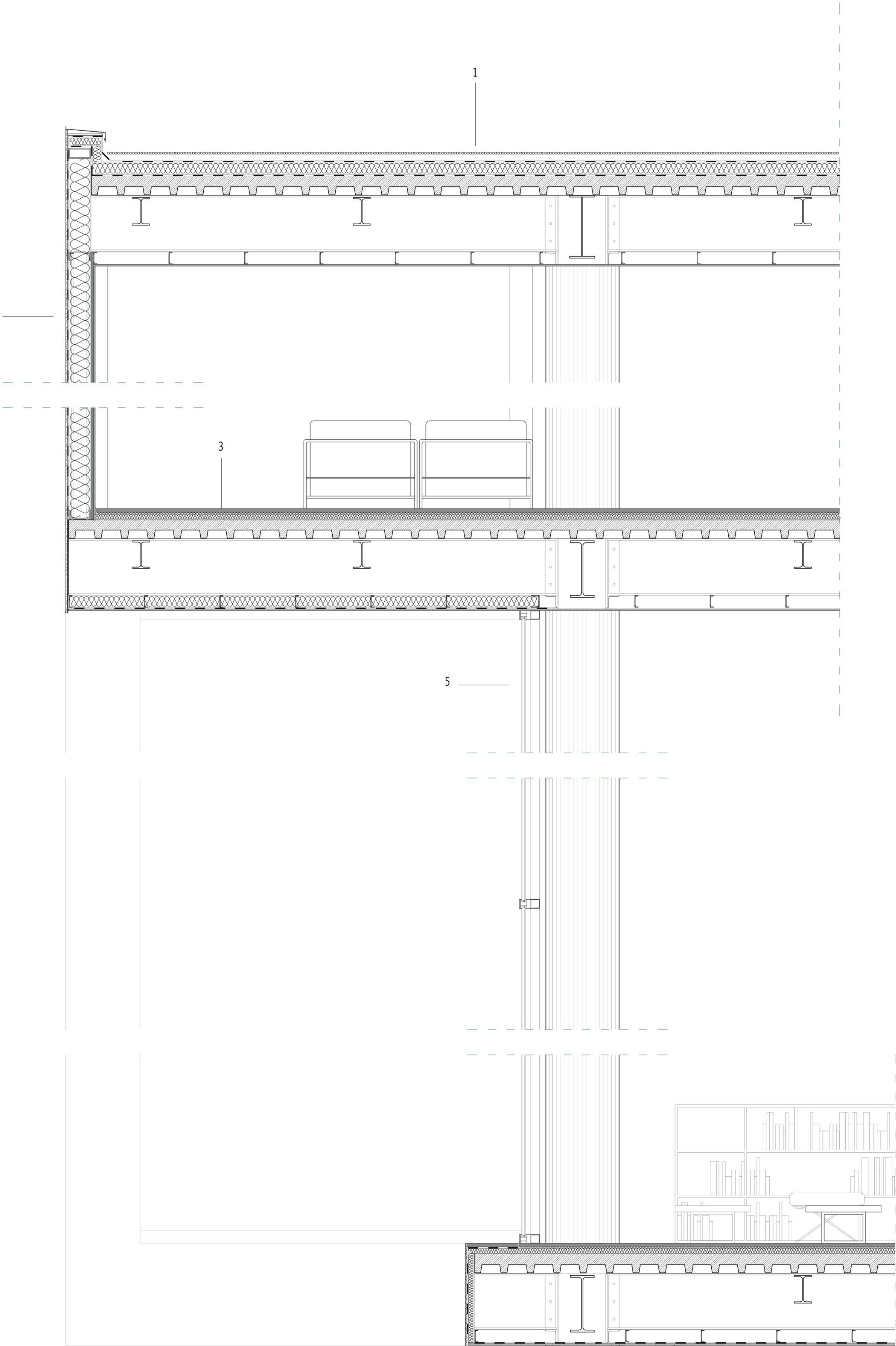
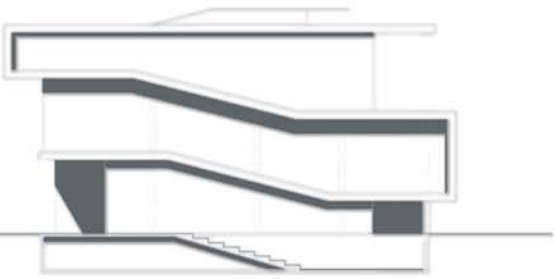
Ξανθή Μπαλαδήμα / Επιβλέποντες καθηγητές : Βαζάκας Α., Γιαννούδης Σ.



Τομή ε-ε'

1 2 5 10 15





1. 20 mm στρώση με αμμοχάλικο  
10 mm υγραρόνωση  
100 mm θερμομόνωση  
gunitite (εκτοξευόμενο σκυρόδεμα)  
70 mm κυματοειδής λαμαρίνα  
450 mm χαλύβδινη δοκός ΙΡΕ  
100 mm μεταλλικός σκελετός στήριξης  
12,5 mm γυψοσανίδα
2. 12,5 mm ταιμεντοσανίδα  
10 mm υγραρόνωση  
μεταλλικός σκελετός αποτελούμενος από στρωτήρες και ορθοστάτες  
150 mm θερμομόνωση (ορυκτοβάμβακας)  
2 στρώσεις γυψοσανίδας πάχους 12,5 mm  
φράγμα υδρατμών μεταξύ σκελετού και γυψοσανίδας
3. 28 mm ξηρό δάπεδο πλακών ταιμεντοσανίδας  
13 mm ηχομόνωση (πετροβάμβακας)  
150 mm gunitite (εκτοξευόμενο σκυρόδεμα)  
70 mm κυματοειδής λαμαρίνα  
450 mm χαλύβδινη δοκός ΙΡΕ  
100 mm μεταλλικός σκελετός στήριξης  
100 mm θερμομόνωση  
10 mm υγραρόνωση  
12,5 γυψοσανίδα
4. 28 mm ξηρό δάπεδο πλακών ταιμεντοσανίδας  
13 mm ηχομόνωση (πετροβάμβακας)  
χαλύβδινη κατασκευή στήριξης ρυθμιζόμενου ύψους  
30 mm φύλλα κόντρα πλακέ  
200 mm gunitite (εκτοξευόμενο σκυρόδεμα)  
70 mm κυματοειδής λαμαρίνα  
450 mm χαλύβδινη δοκός ΙΡΕ  
100 mm μεταλλικός σκελετός στήριξης  
12,5 γυψοσανίδα
5. διπλός υαλοπίνακας αποτελούμενος από:  
8 mm ψημένο υαλοπίνακα ασφαλείας  
12 mm κενό  
10 mm υαλοπίνακα από πλαστικοποιημένο γυαλί ασφαλείας
6. φύλλα γαλβανισμένης διάτρητης λαμαρίνας στηριζόμενα πάνω σε μεταλλικό σκελετό
7. 28 mm ξηρό δάπεδο πλακών ταιμεντοσανίδας  
13 mm ηχομόνωση (πετροβάμβακας)  
50 mm θερμομόνωση  
200 mm σκυρόδεμα  
φράγμα υδρατμών  
10 mm υγραρόνωση  
λιθοριπή  
50 mm σκυρόδεμα καθαριότητας

