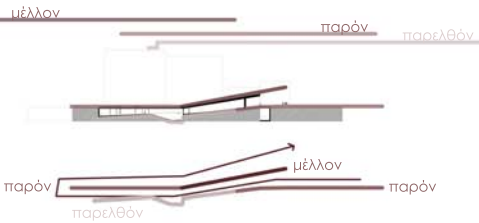
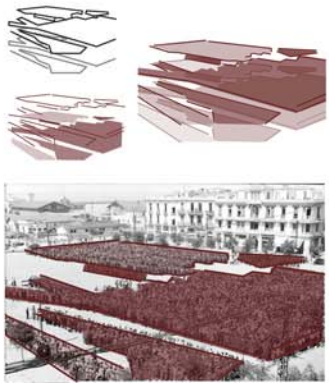
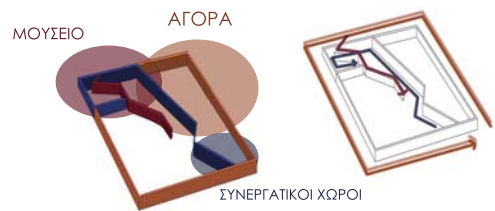


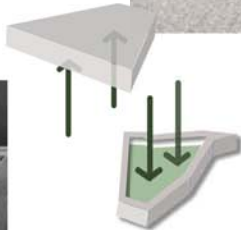
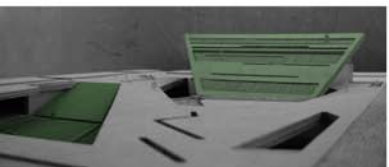
ΜΝΗΜΗ



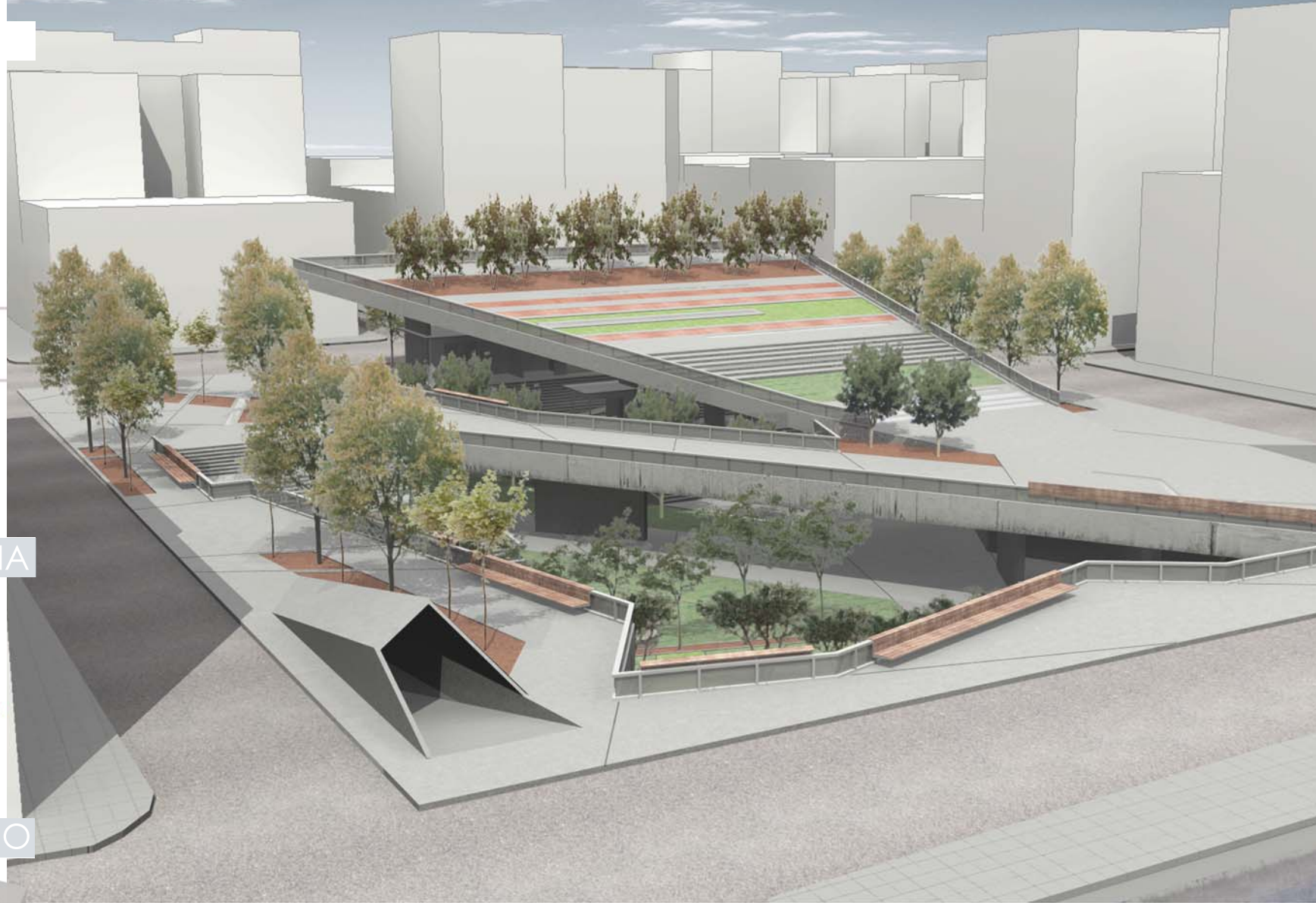
ΣΥΝΕΧΕΙΑ



ΚΕΝΟ

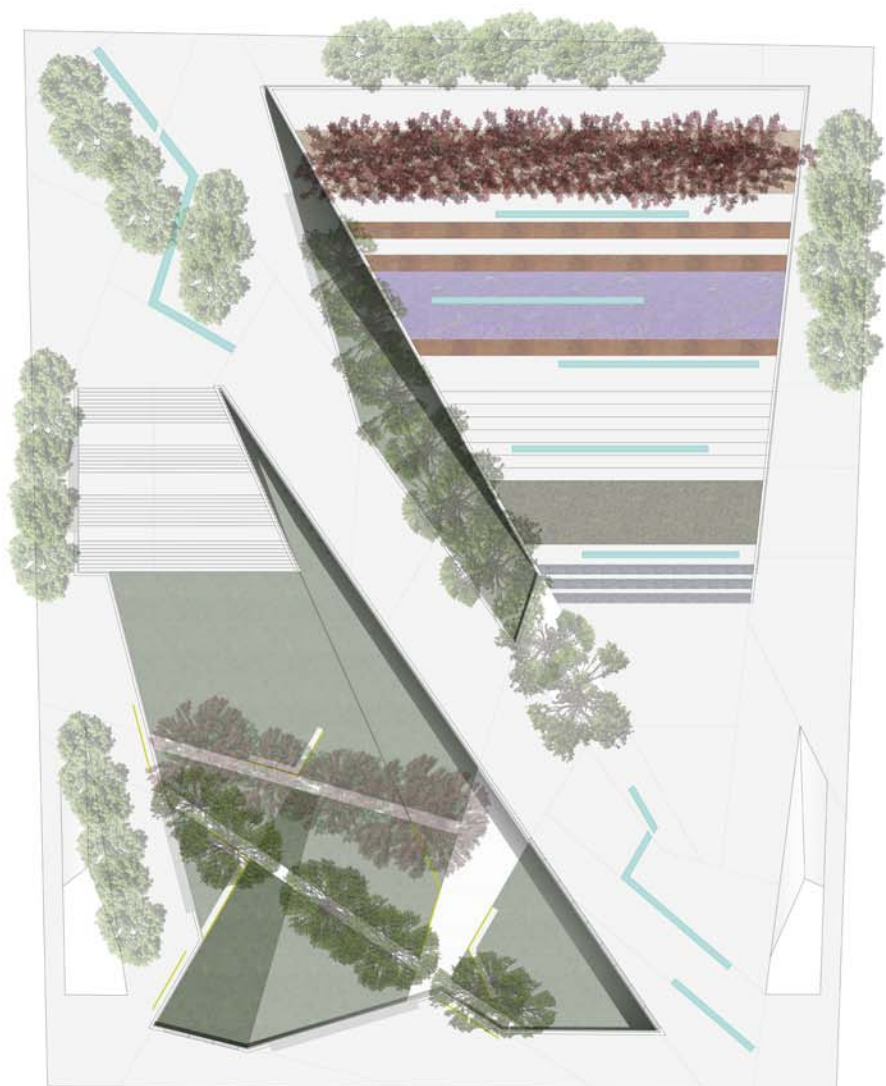


ΦΥΤΕΥΣΕΙΣ

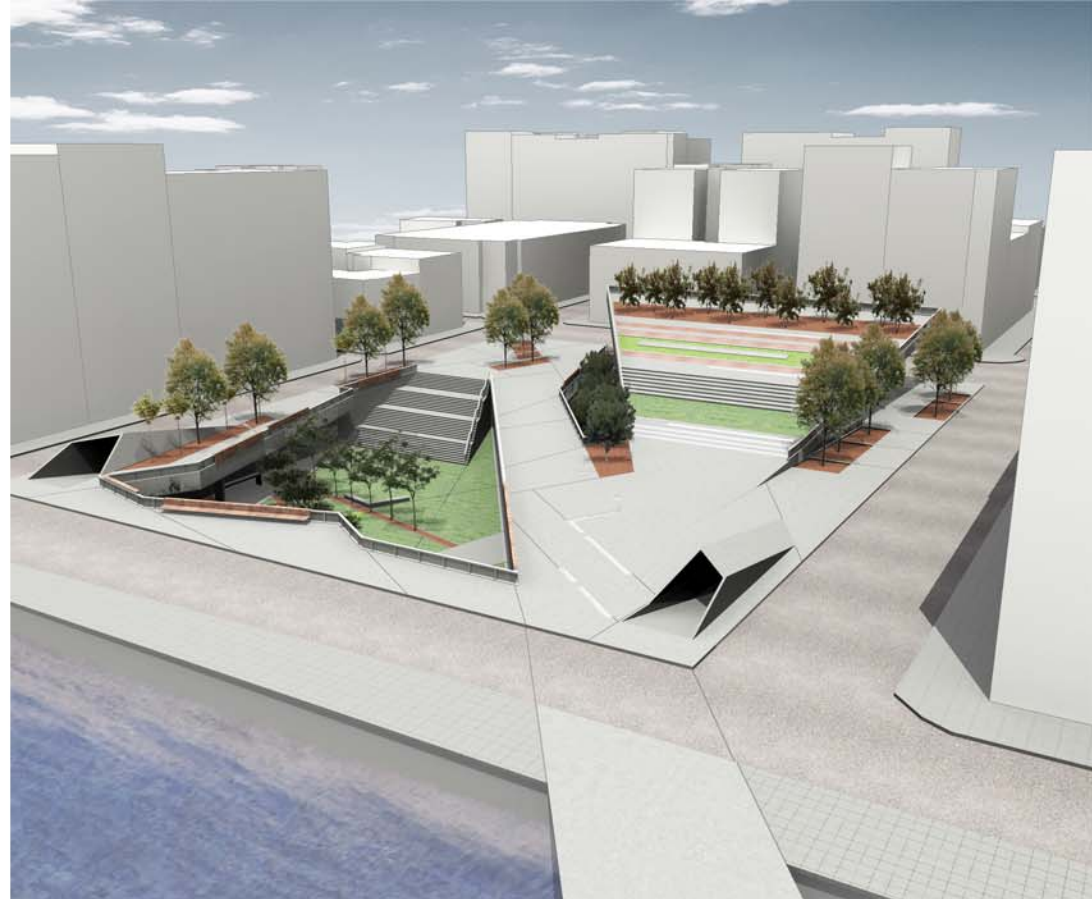








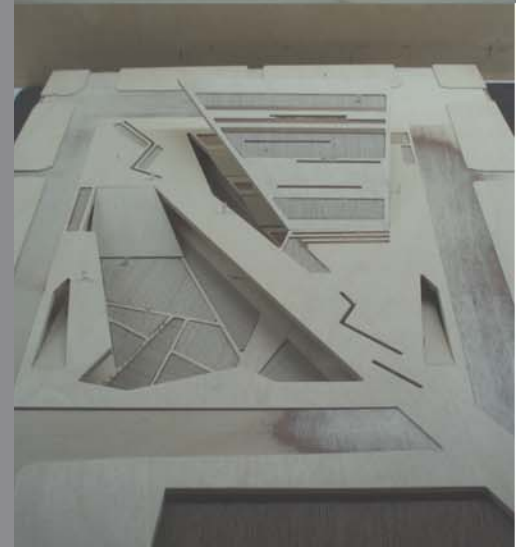
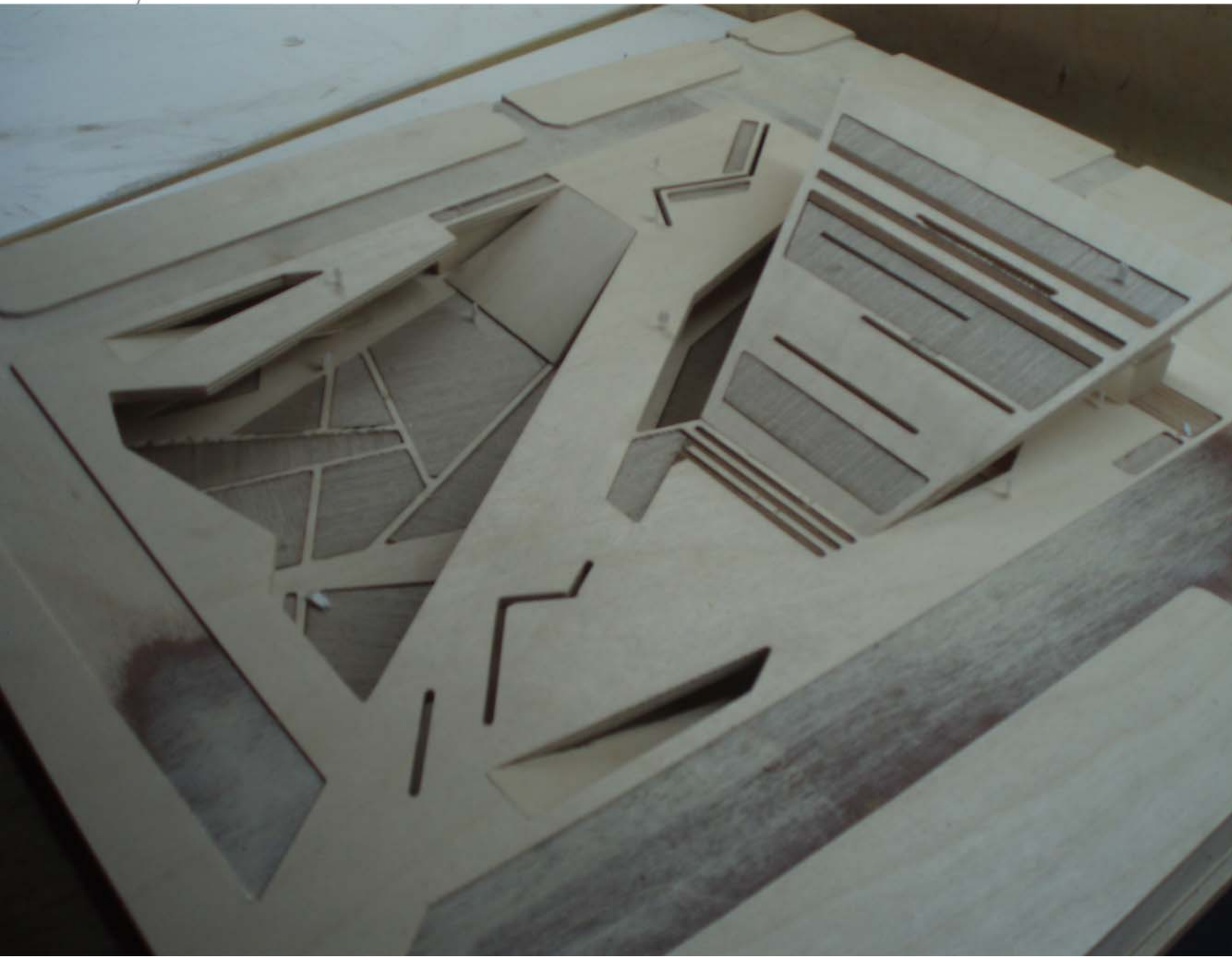
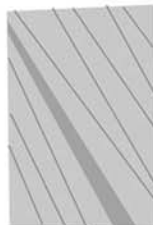
ΚΑΤΟΨΗ ΔΟΜΑΤΟΣ



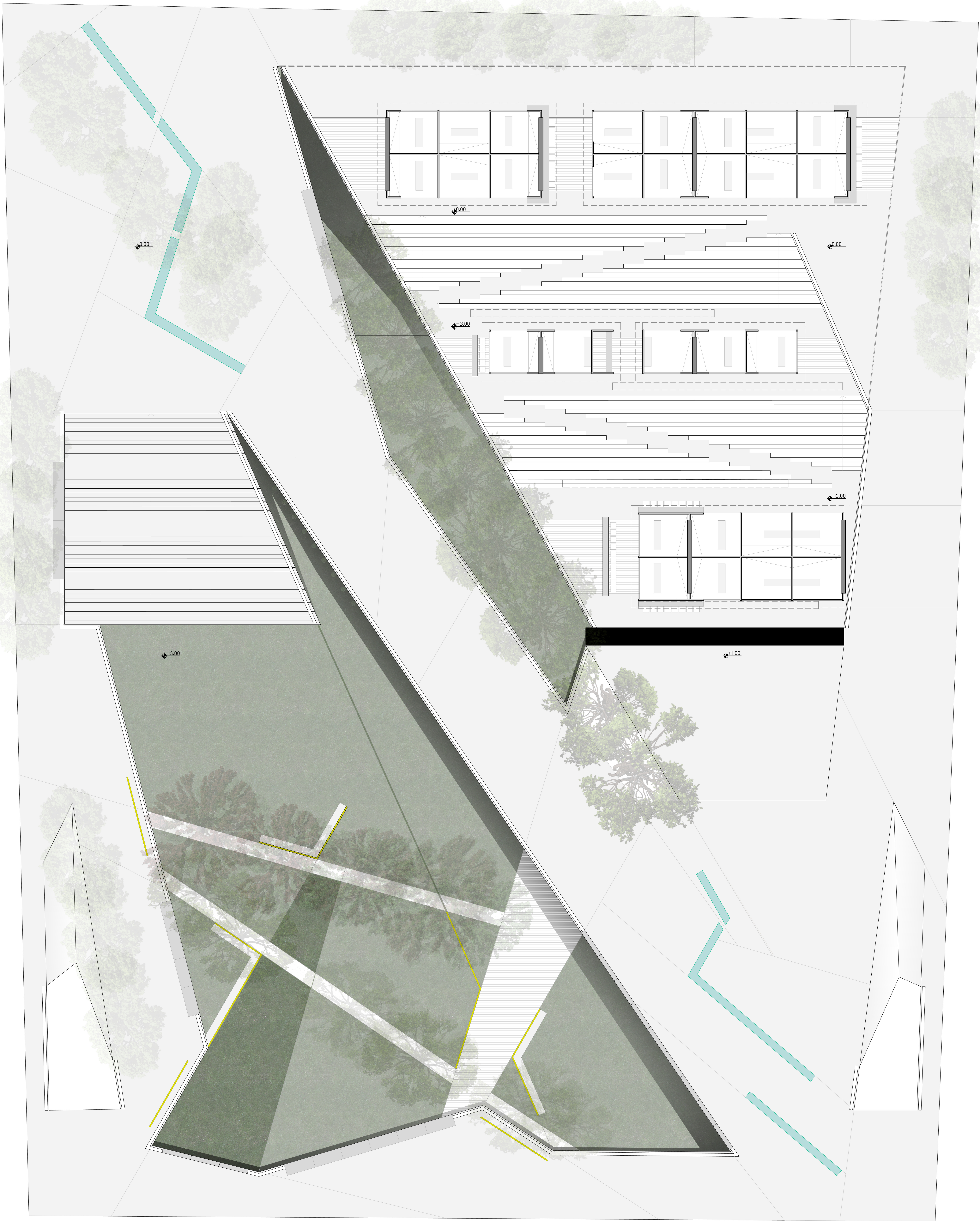








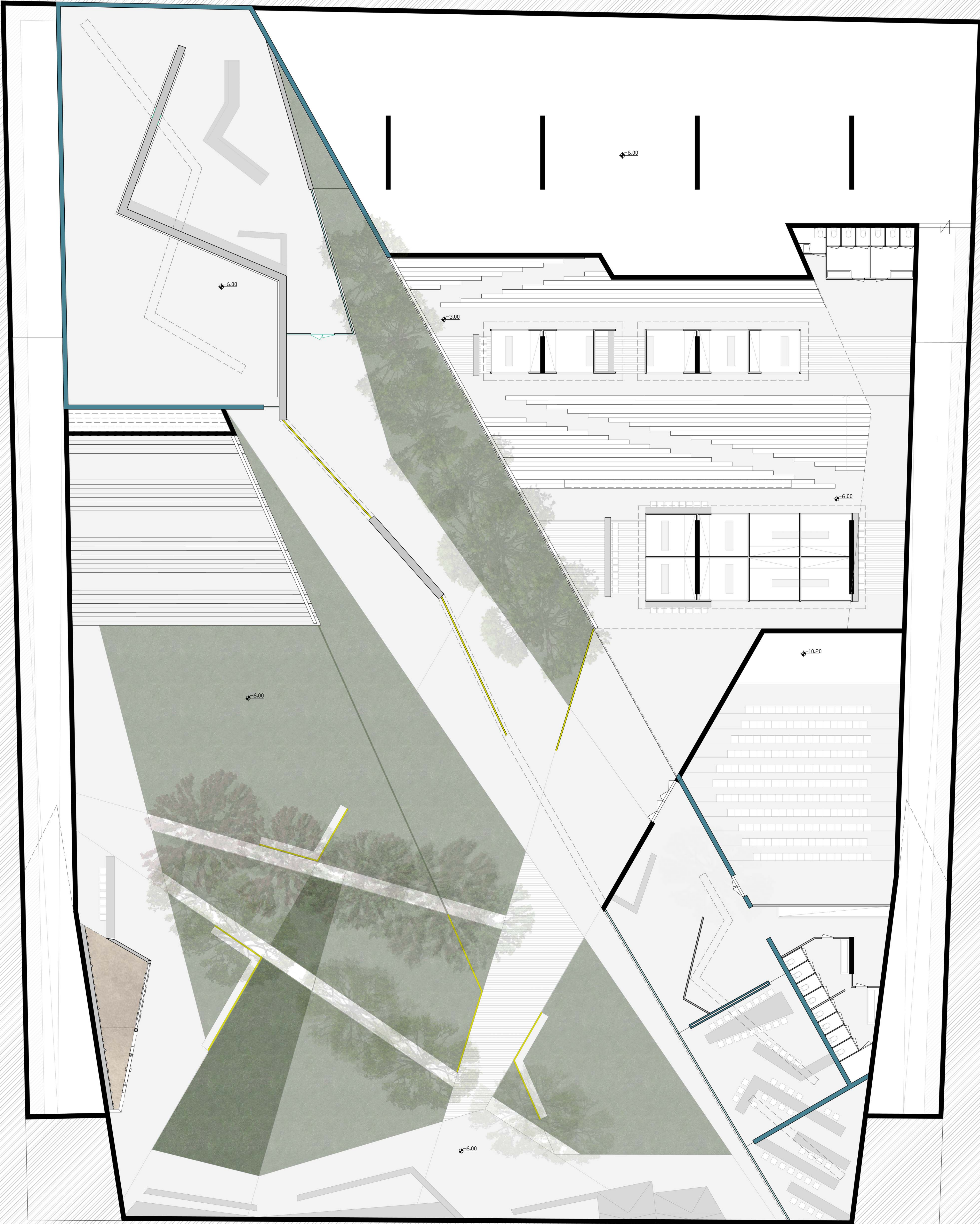




ΚΑΤΟΨΗ ΣΤΑΘΜΗΣ +1.00

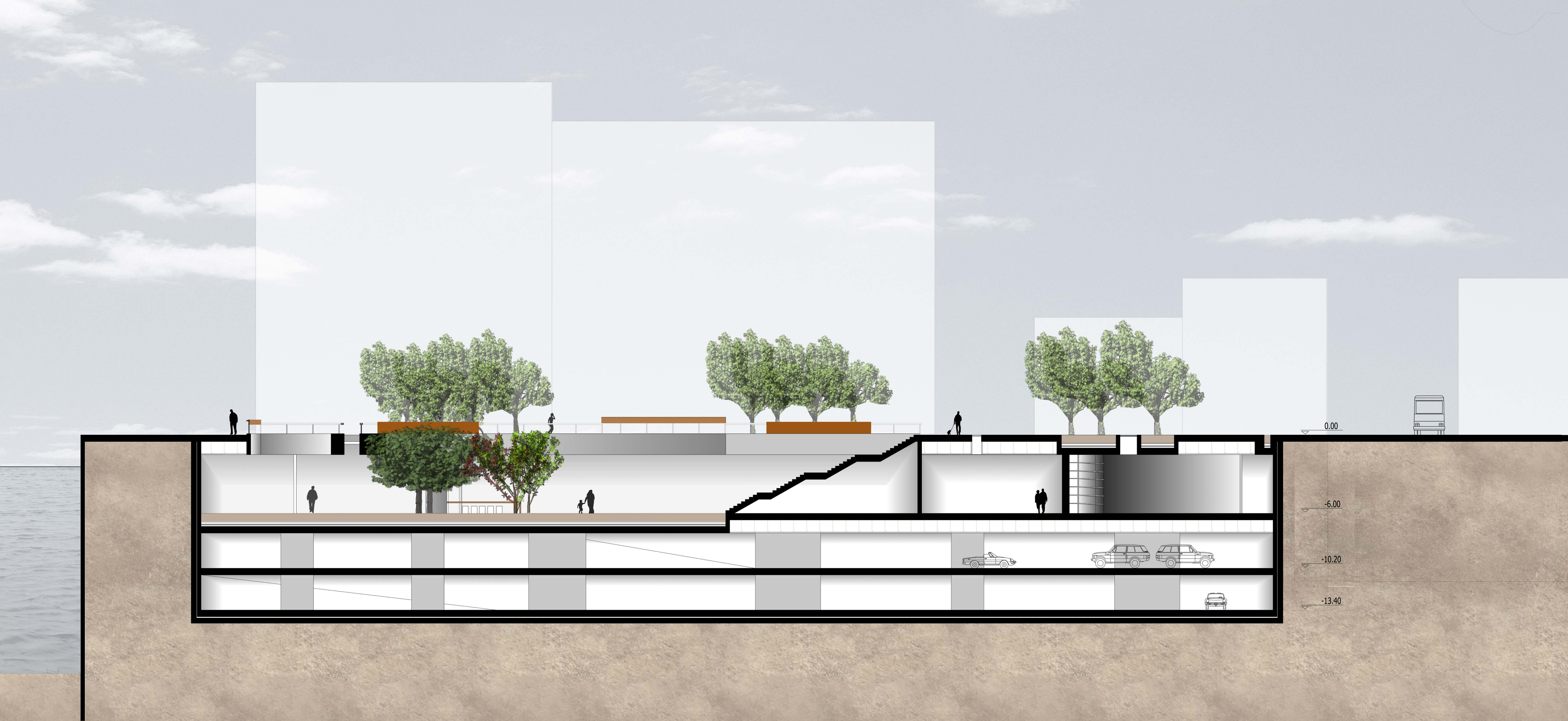






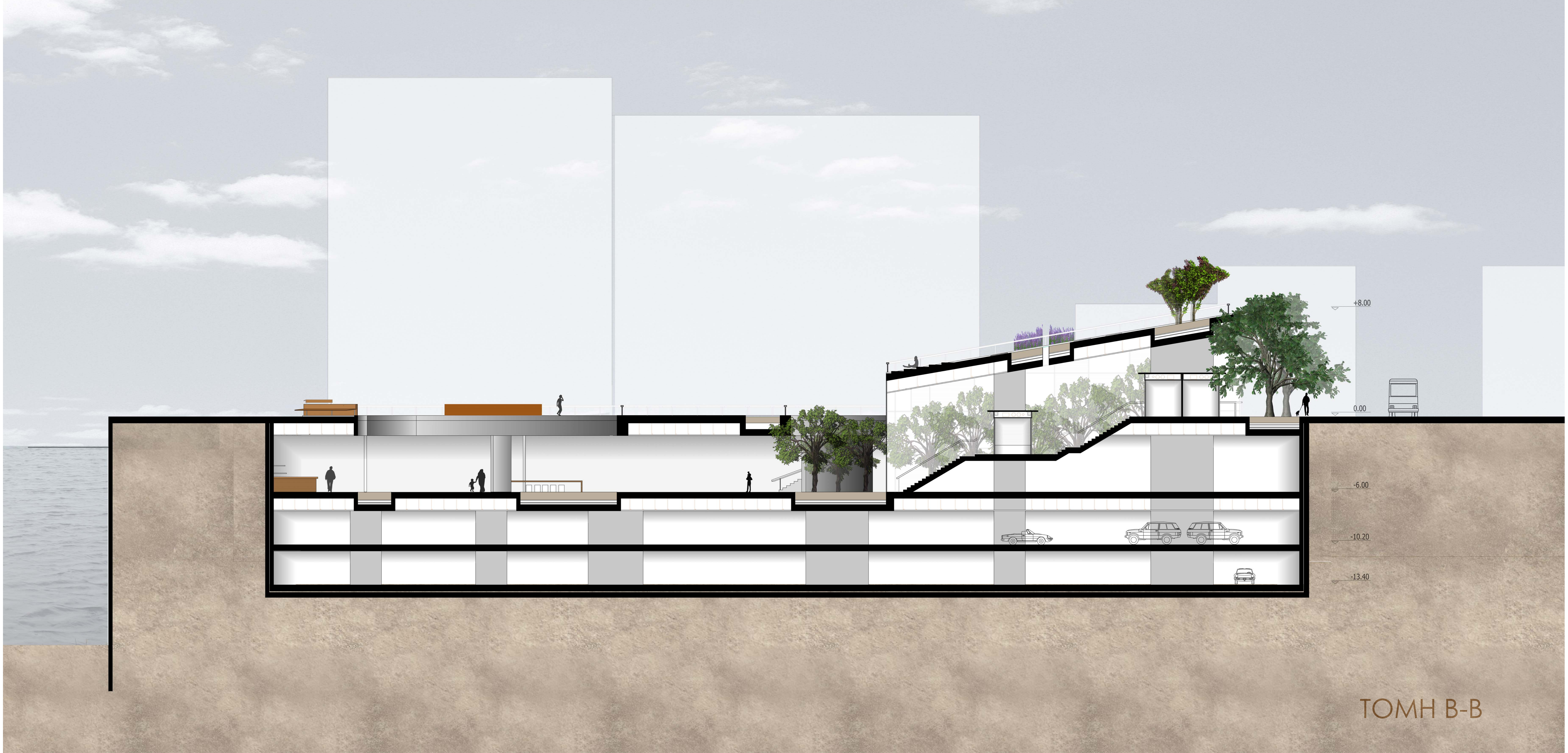
ΚΑΤΟΨΗ ΣΤΑΘΜΗΣ -1.00





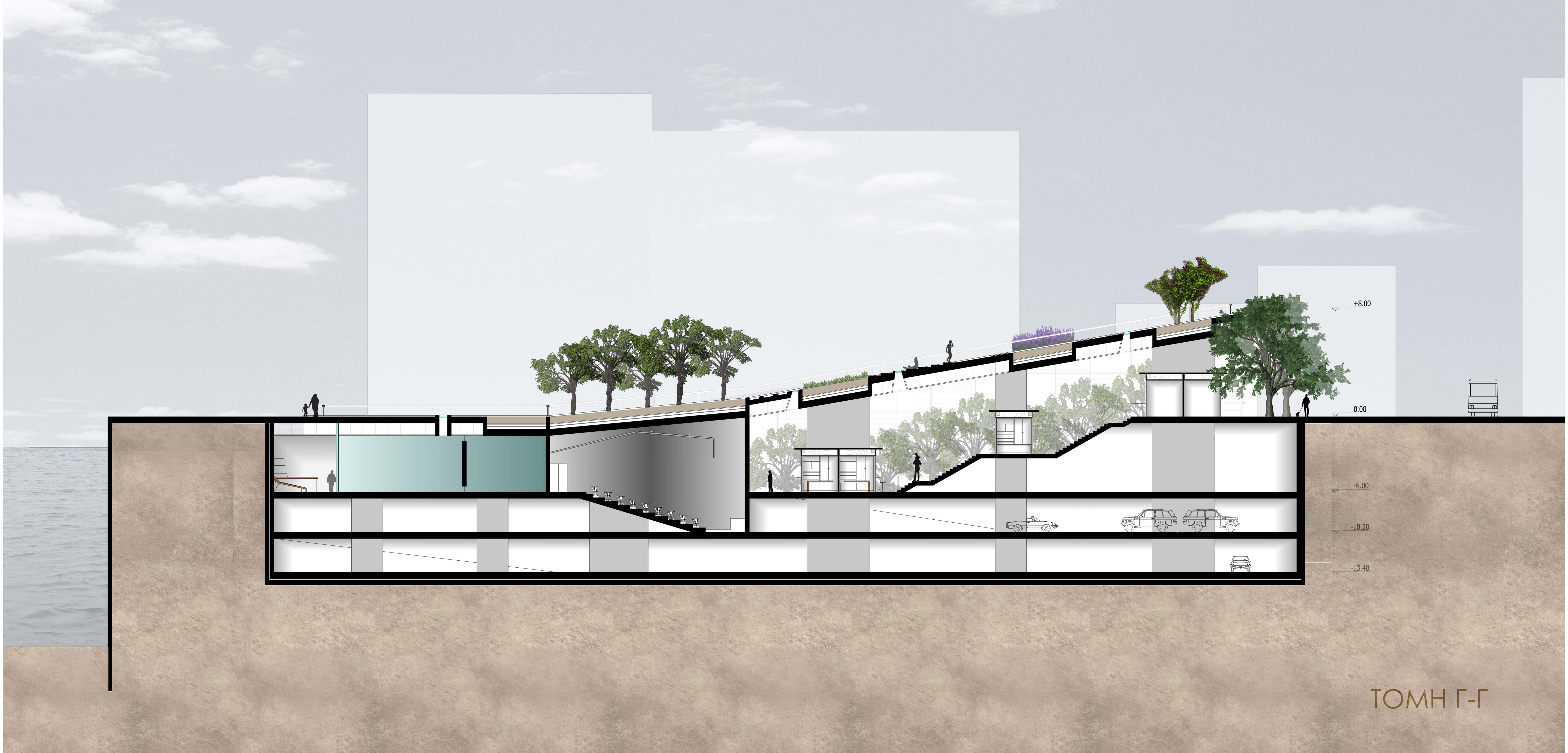
TOMH A-A





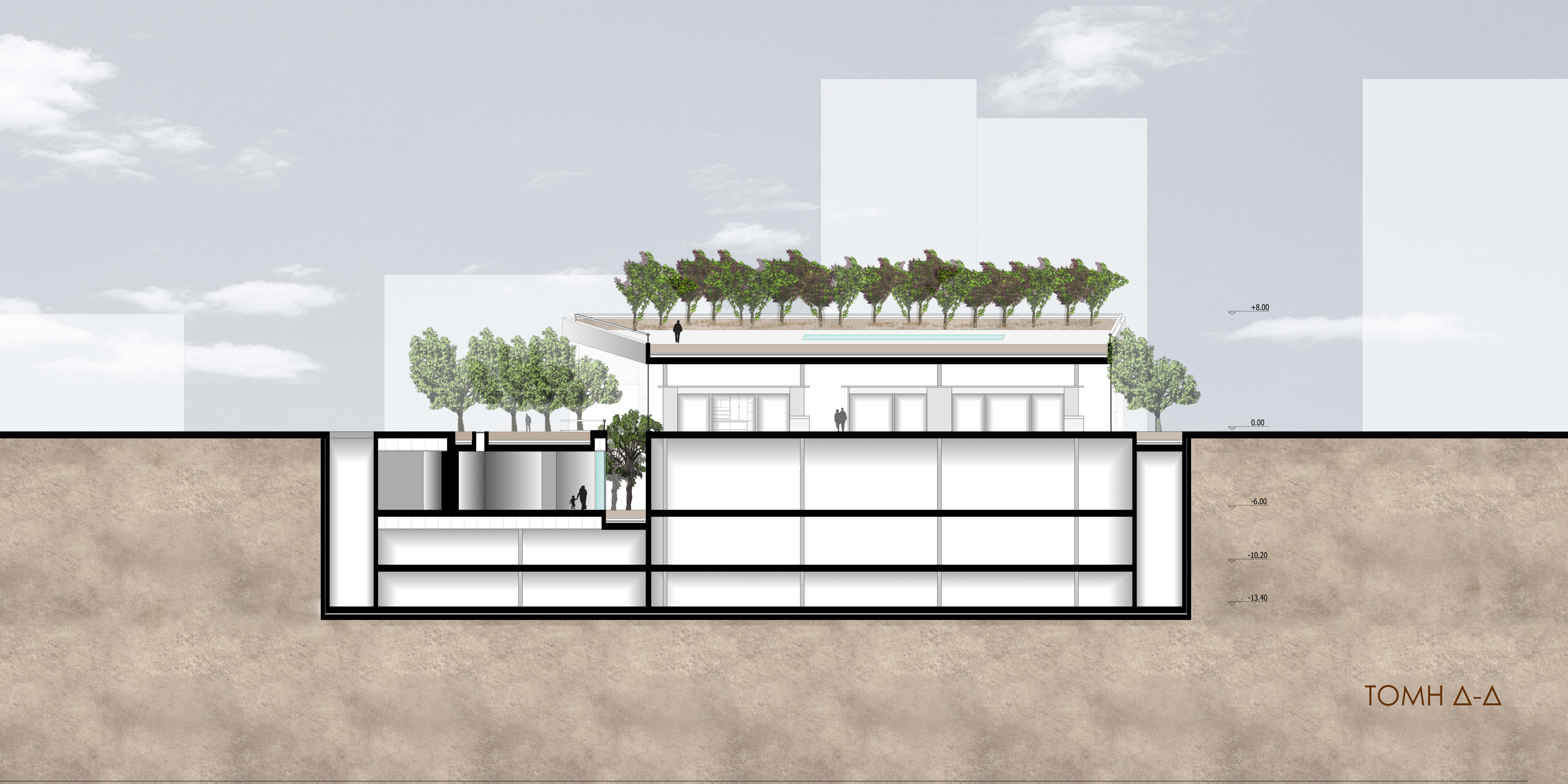
TOMH B-B





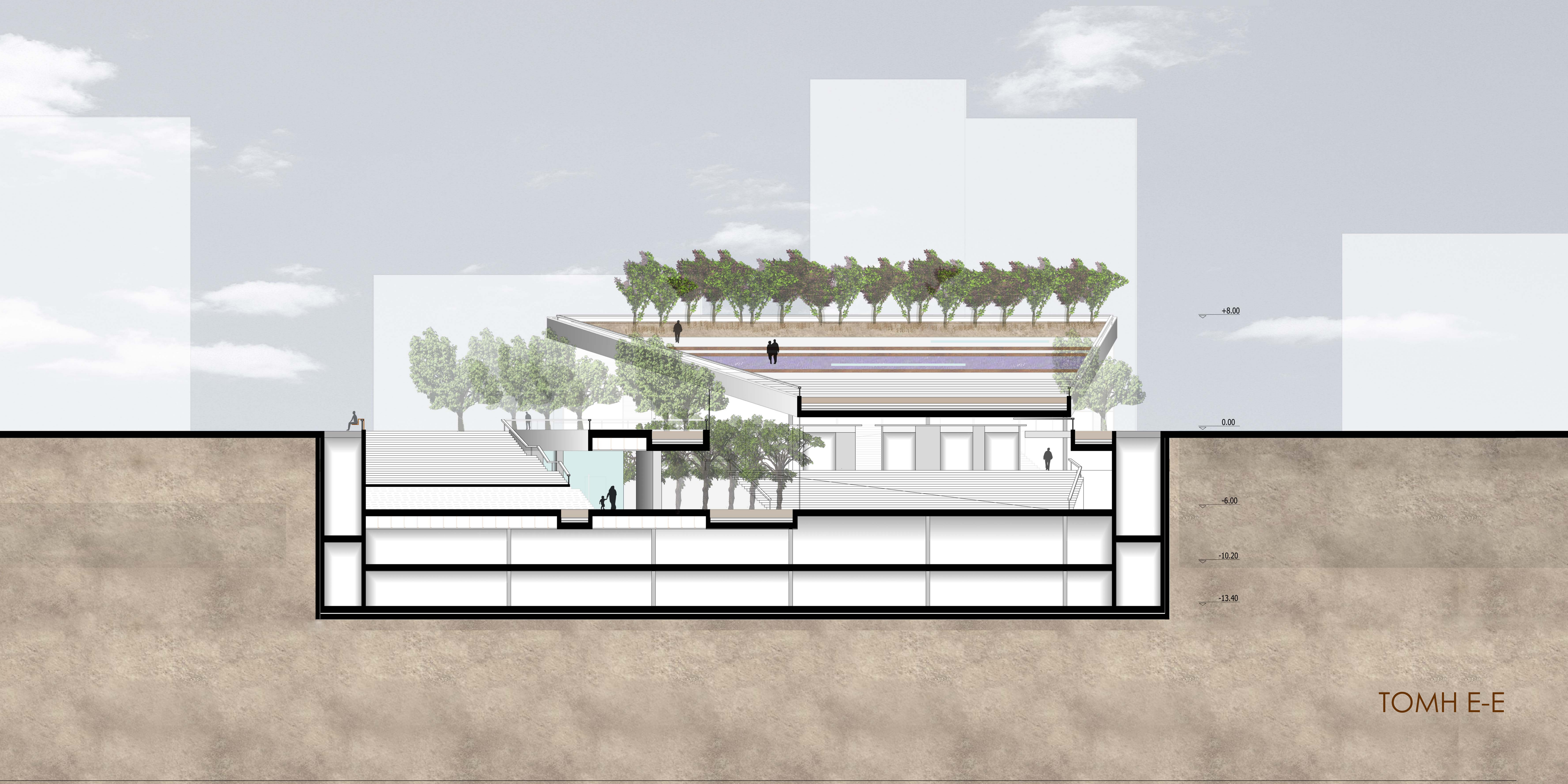
ТОМН Г-Г





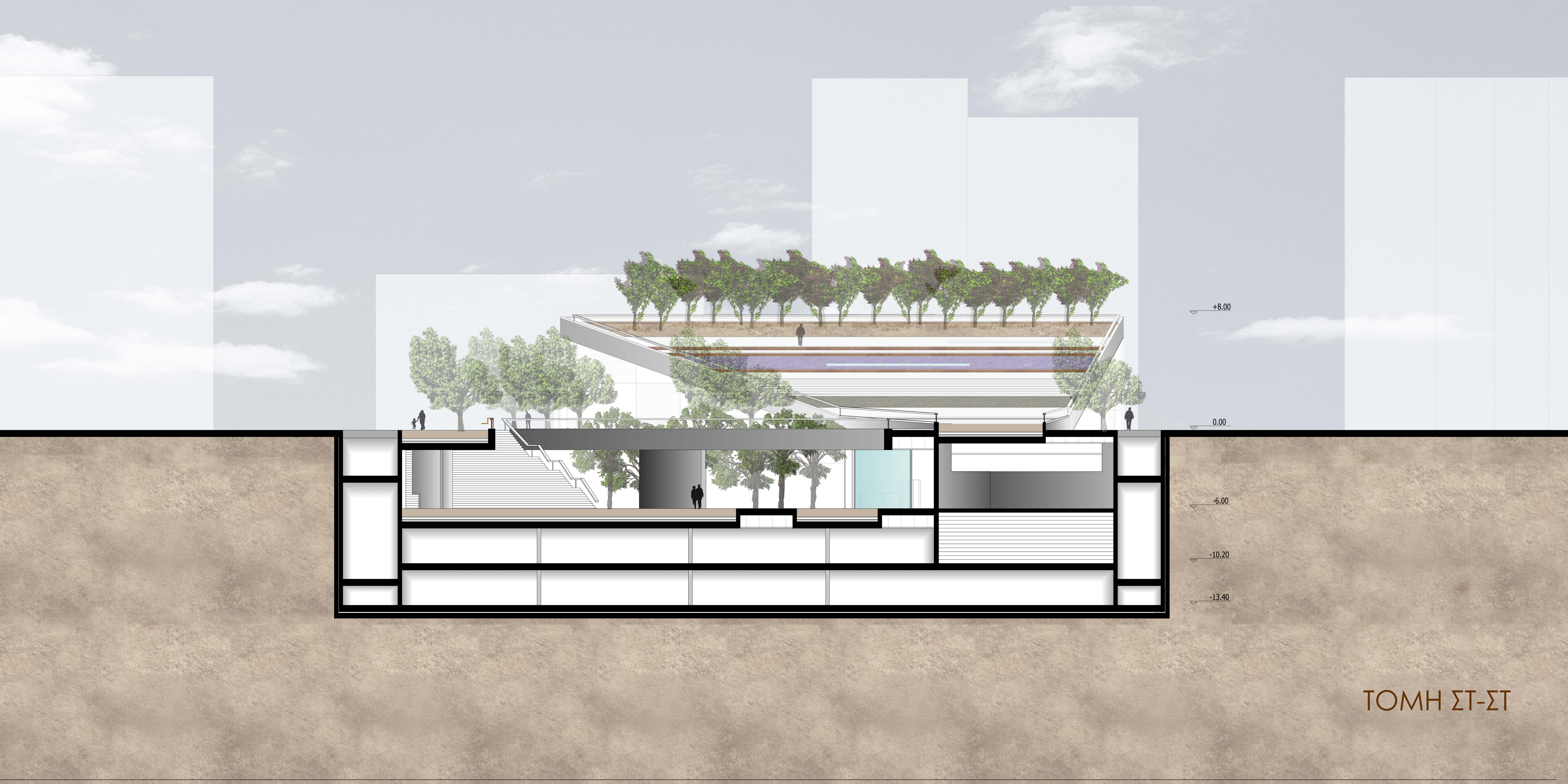
ΤΟΜΗ Δ-Δ





TOMH E-E

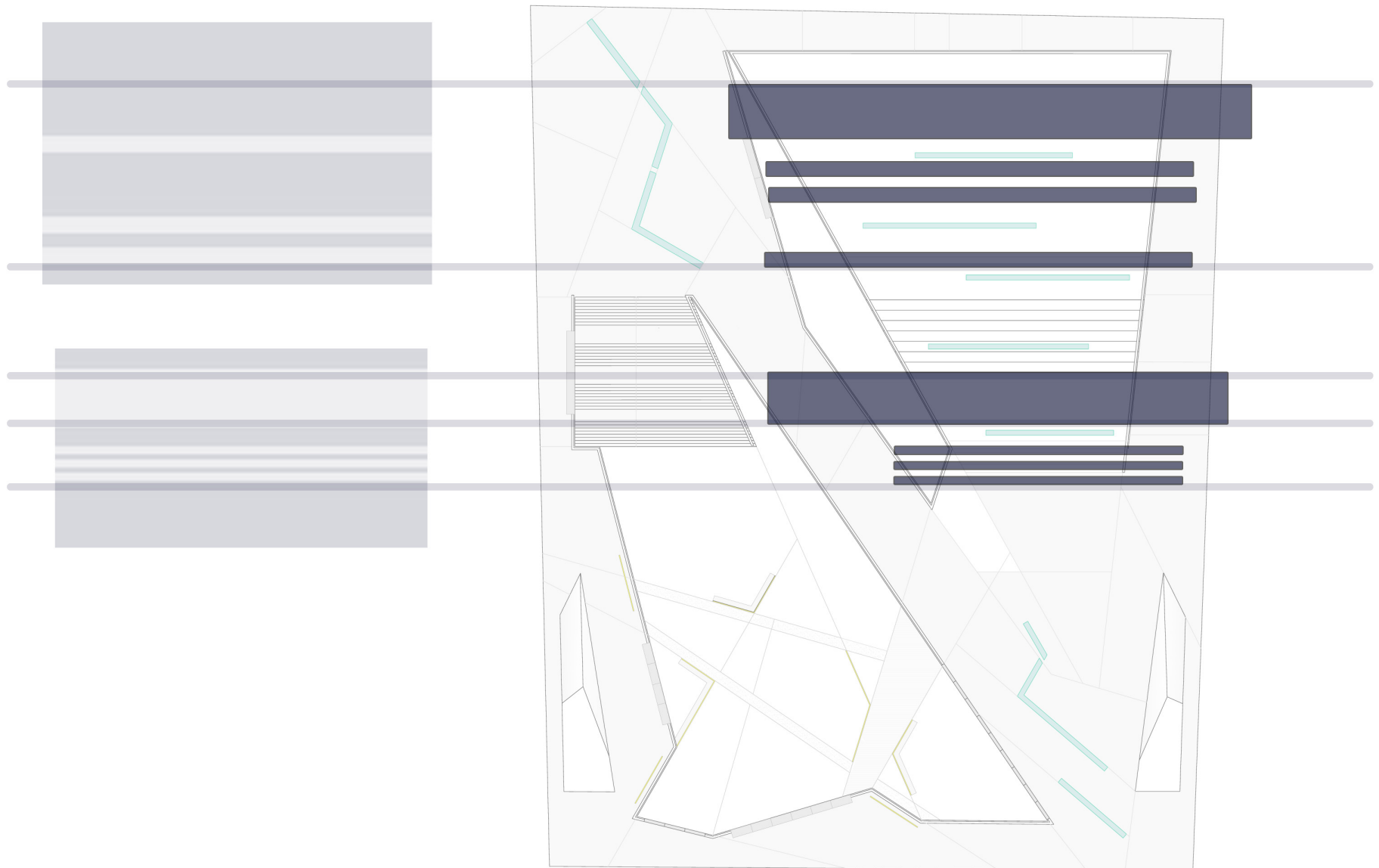




ΤΟΜΗ ΣΤ-ΣΤ



ΛΩΡΙΔΕΣ ΠΟΛΙΤΙΣΜΩΝ



Pestemal



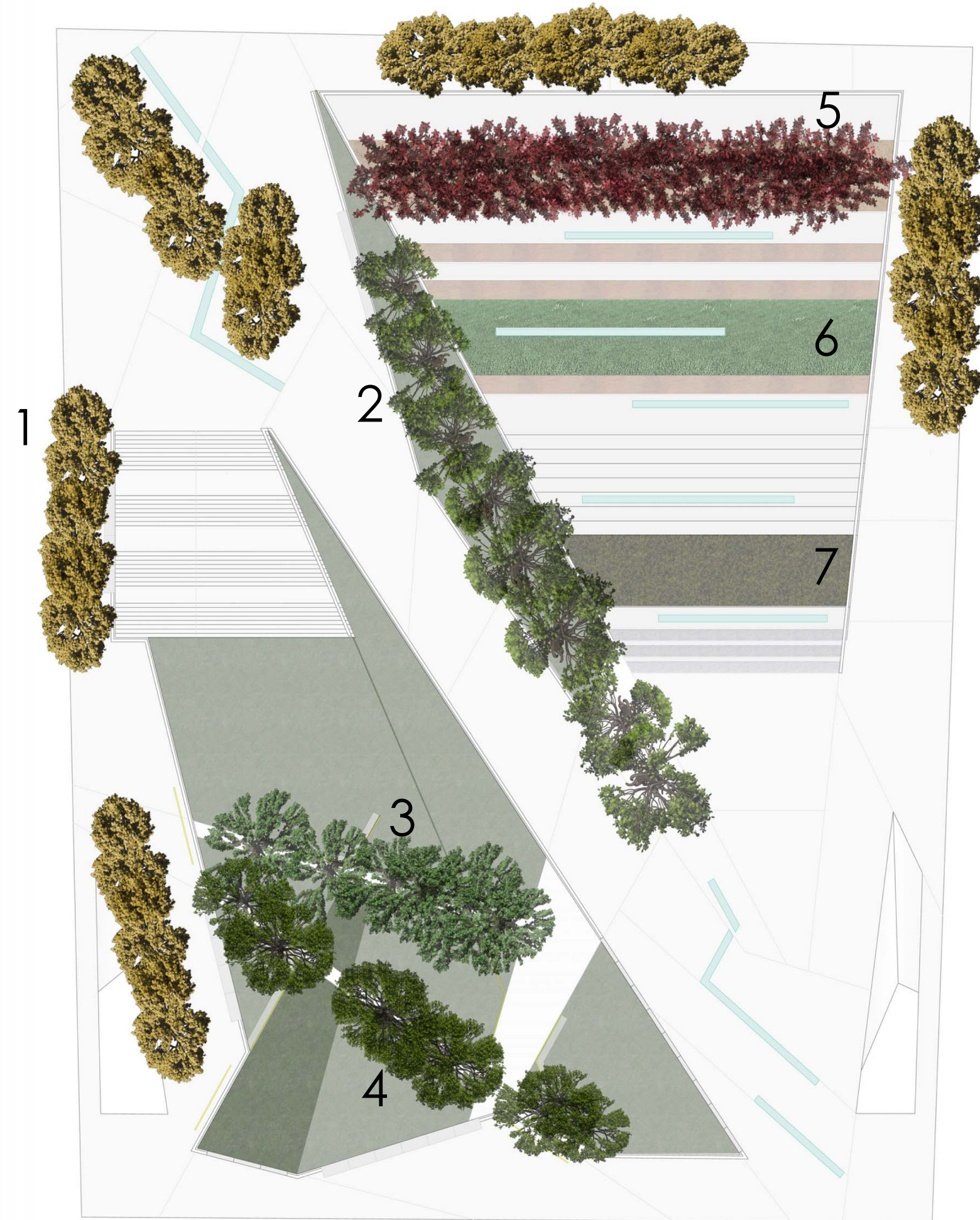
- Οθωμανοί
- Παραδοσιακή λινή πετσέτα
- Χρησιμοποιείται στα λουτρά (hamam)

Tallit

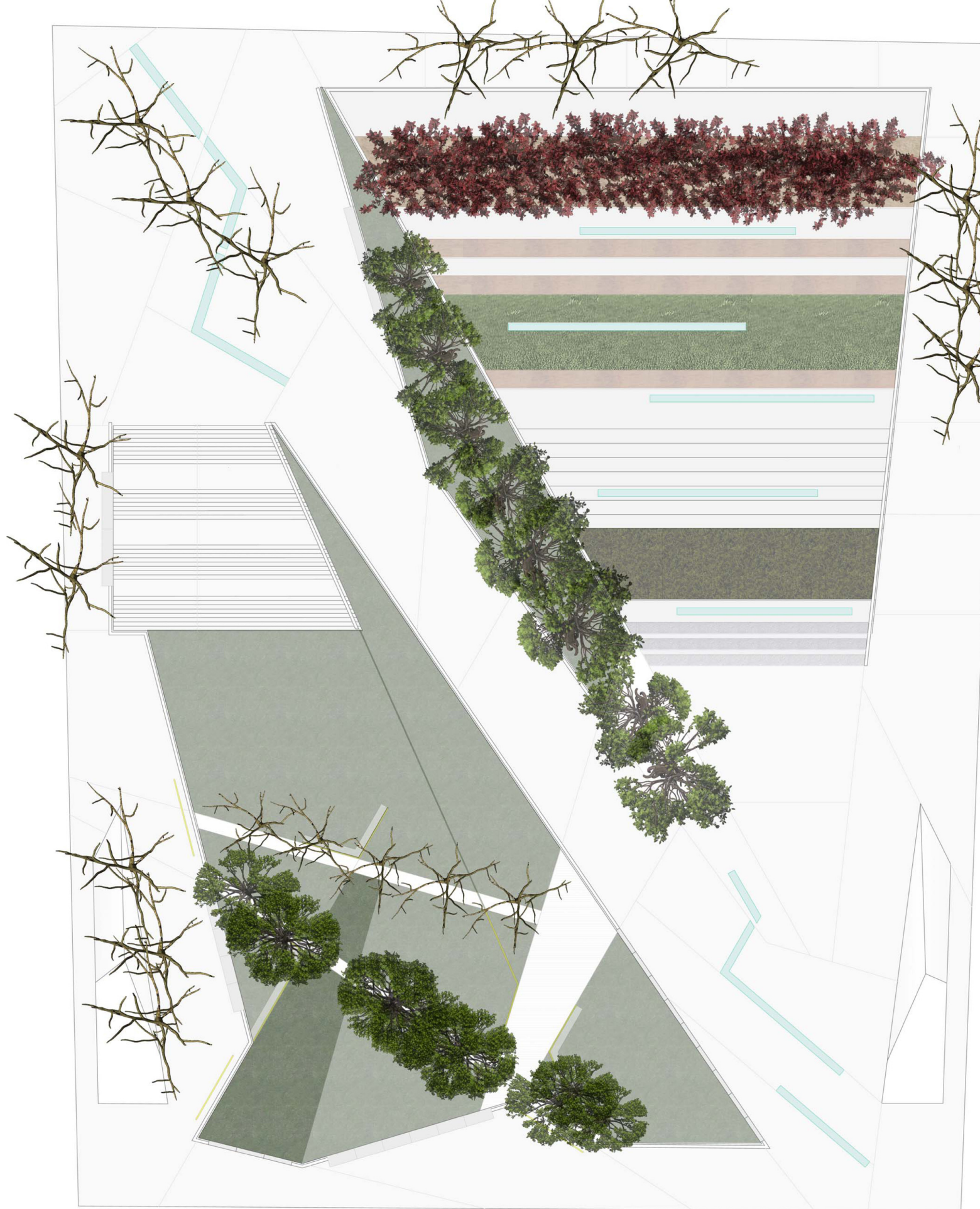


- Ιουδαίοι
- Καλύπτει το κεφάλι και τους ώμους των ανδρών κατά την διάρκεια της προσευχής

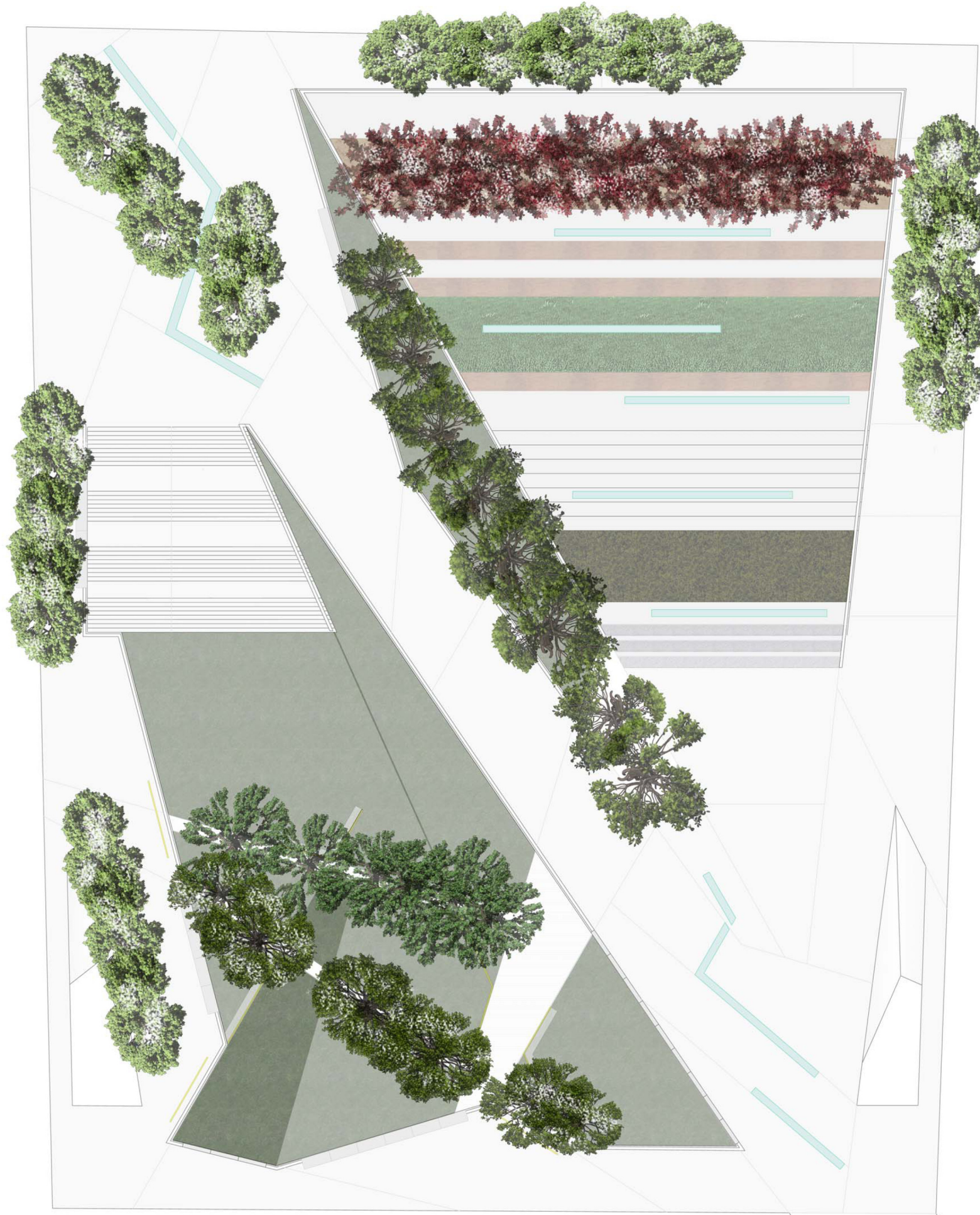
ΦΘΙΝΟΠΩΡΟ



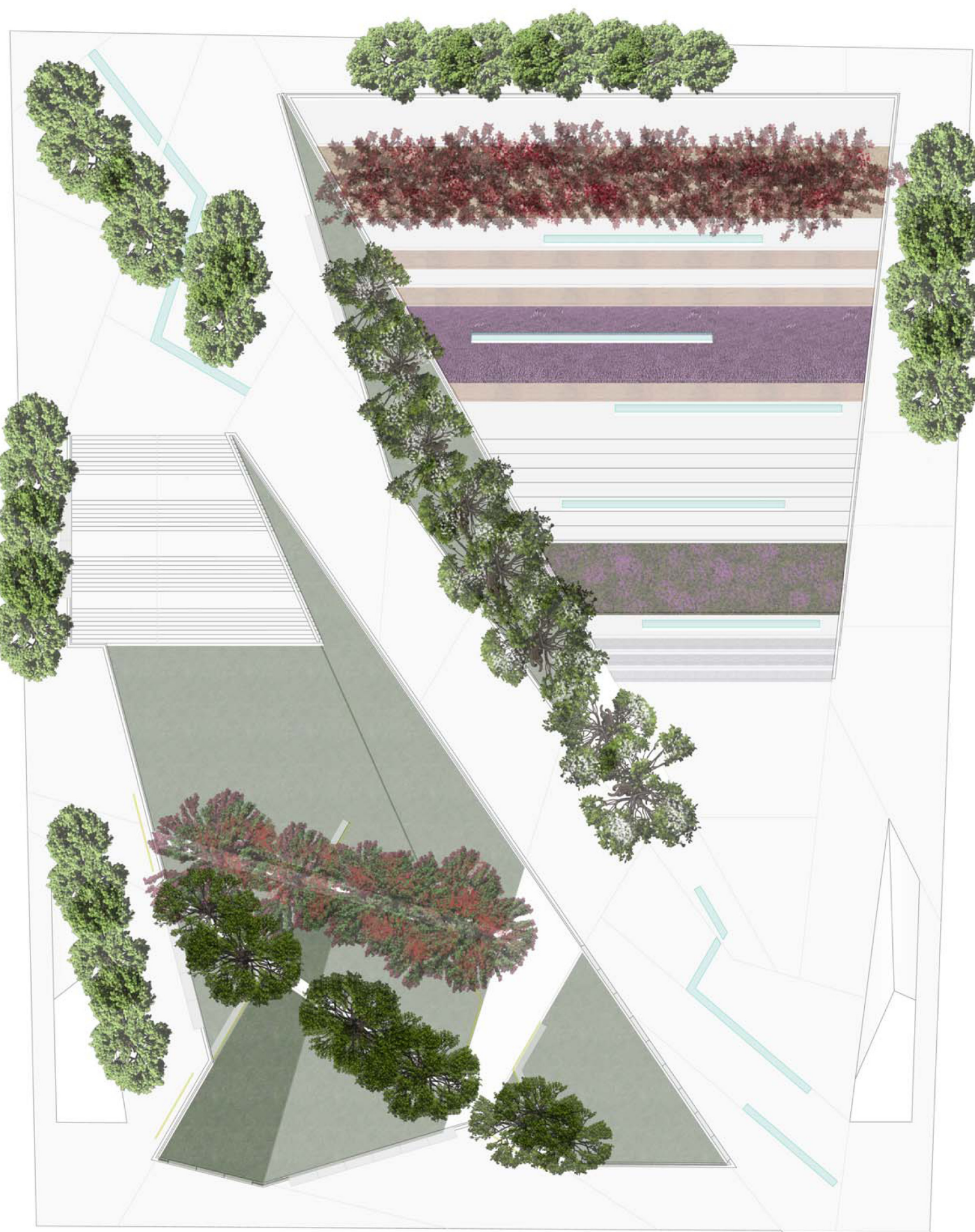
ΧΕΙΜΩΝΑΣ



ΑΝΟΙΞΗ



ΚΑΛΟΚΑΙΡΙ



- 1 Acer Pseudoplatanus
- 2 Myrtus Communis
- 3 Punica Gratum
- 4 Olea Europaea
- 5 Cinnamomum Verum
- 6 Lavandula Angustifolia
- 7 Mentha Arvensis

Σφενδάμι

- Φυλλοβόλλο
- Άνθος: κίτρινο/Φθινόπωρο
- Ύψος: 15m max
- Ανθεκτικό σε αέρα,ατμοσφαιρική ρύπανση,παραθαλάσσιες περιοχές

Μυρτιά

- Αειθαλής
- Άνθος: λευκό/Καλοκαίρι
- Ύψος: 5m max
- Ιερό δέντρο στον Ιουδαϊσμό (hadas) και στο Ισλάμ (rayhan),
- Τα φύλλα της μυρτιάς είναι αρωματικά

Ροδιά

- Φυλλοβόλλο
- Άνθος: κόκκινο/Καλοκαίρι
- Ύψος: 5-8m max
- Σύμβολο: ευκαρπίας και γονιμότητας (Ιουδαϊσμός), αφθονίας (Ισλάμ)
- Καλλιεργείται σε όλο τον κόσμο και ευδοκimei σε θερμές περιοχές και σε νησιά

Ελιά

- Αειθαλής
- Άνθος: λευκό/Άνοιξη
- Ύψος: 8-15m max
- Σύμβολο: αθανασίας (Ισλάμ)
- Ιερό δέντρο για τον Ιουδαϊσμό (zait)
- Καλλιεργείται σ' όλες τις μεσογειακές χώρες και σε μικρή απόσταση από τη θάλασσα

Κανέλλα

- Αειθαλής
- Άνθος: λευκό/Φθινόπωρο
- Ύψος: 10-15m max
- Συχνή αναφορά στο ιουδαϊκό Ταλμούδ, στοιχείο ανατολίτικης κουζίνας
- Αρωματικός κορμός και κλαδιά

Λεβάντα

- Άνθος: ιώδες/Καλοκαίρι
- Ύψος: 30-80cm max
- Η λεβάντα καλλιεργείται σε εδάφη πλούσια σε ασβέστιο, καθώς αυτό βελτιώνει την ποιότητα του αιθερίου ελαίου της και βοηθά την ανάπτυξη του φυτού

Μέντα

- Άνθος: ιώδες/Καλοκαίρι
- Ύψος: 10-12cm max
- Αναφορά στην μυθολογία
- Η μέντα έχει αρωματικά φύλλα (τσάι)

