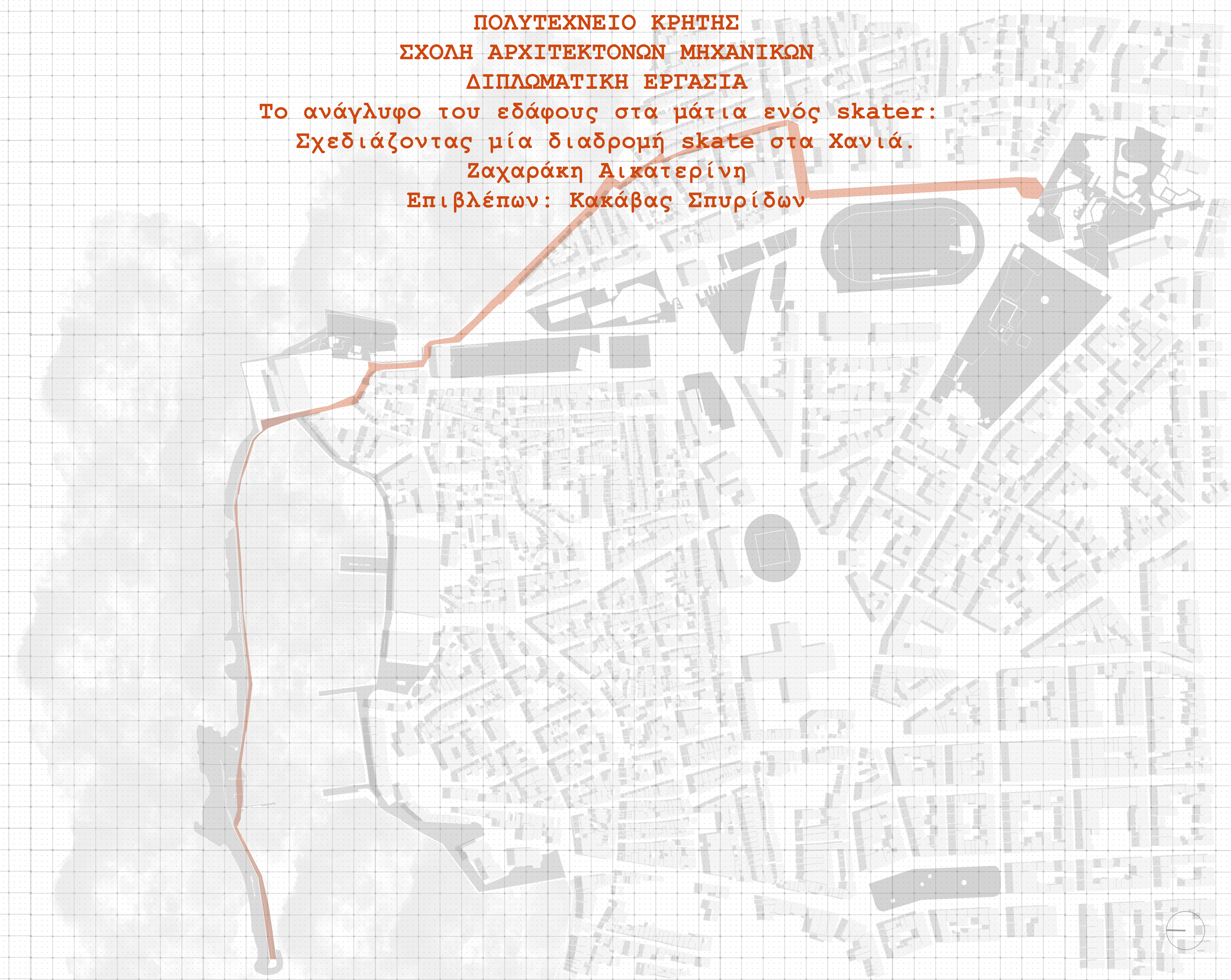


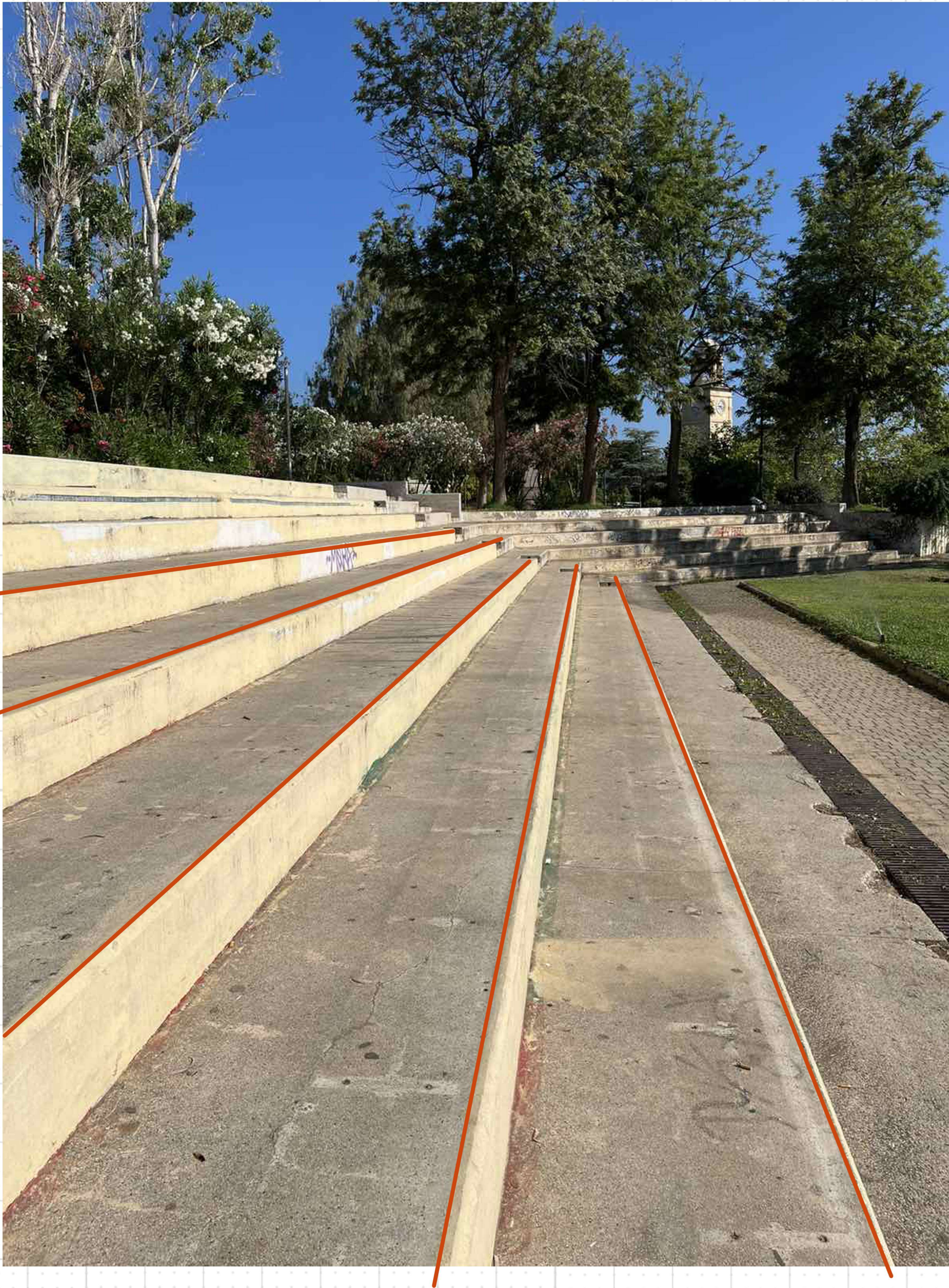
ΠΟΛΥΤΕΧΝΕΙΟ ΚΡΗΤΗΣ
ΣΧΟΛΗ ΑΡΧΙΤΕΚΤΟΝΩΝ ΜΗΧΑΝΙΚΩΝ
ΔΙΠΛΩΜΑΤΙΚΗ ΕΡΓΑΣΙΑ

Το ανάγλυφο του εδάφους στα μάτια ενός skater:
Σχεδιάζοντας μία διαδρομή skate στα Χανιά.

Ζαχαράκη Αικατερίνη
Επιβλέπων: Κακάβας Σπυρίδων

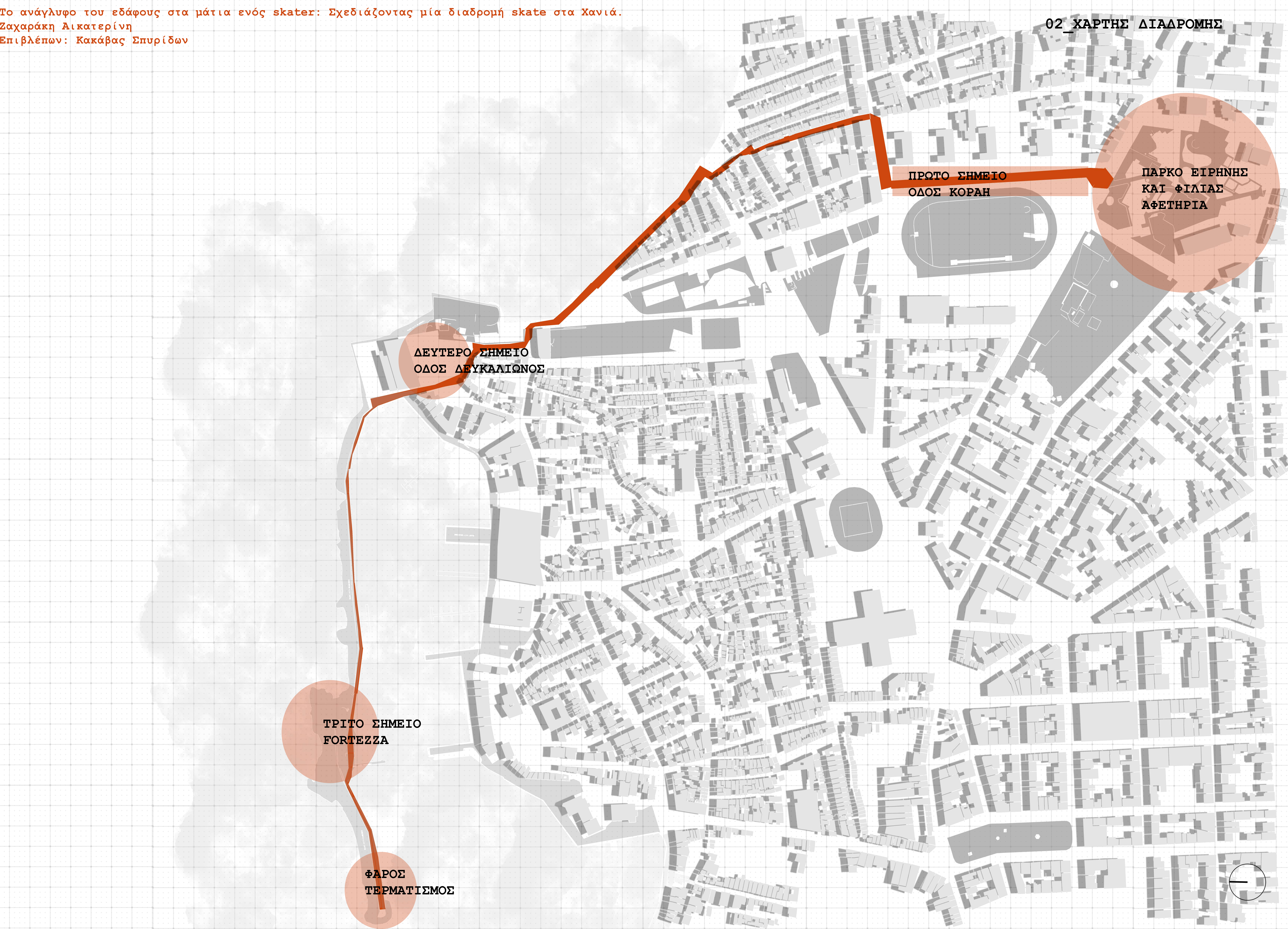


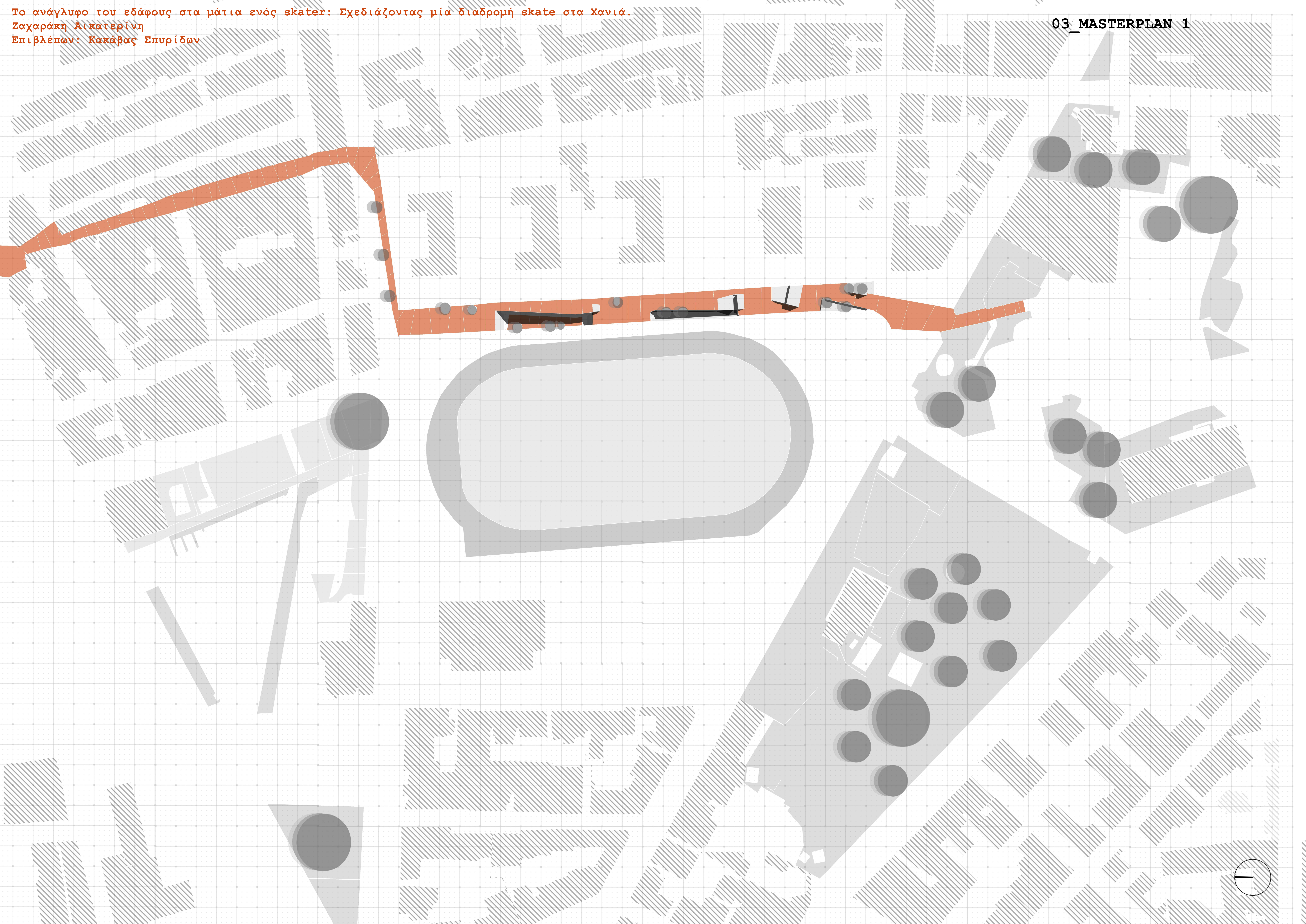
Ο βασικός χώρος όπου οι skaters εξασκούν τη δραστηριότητά τους είναι οι δημόσιοι χώροι της πόλης, τους οποίους αξιοποιούν δημιουργικά μετατρέποντάς τους σε ένα είδος skate πάρκου. Στα Χανιά, δυστυχώς, δεν υπάρχουν πολλοί κατάλληλοι χώροι για skate, όμως ένα σημείο που έχει καθιερωθεί ως "spot" είναι το Πάρκο Ειρήνης και Φιλίας. Εκεί, οι skaters χρησιμοποιούν τις κερκίδες, τα σκαλοπάτια και τα κεκλιμένα επίπεδα ως εμπόδια και επιφάνειες για τις κινήσεις τους, δίνοντας έναν νέο χαρακτήρα στον αστικό χώρο.



Είναι εντυπωσιακό το πώς ένα σημείο που έχει σχεδιαστεί για στάση, ξεκούραση ή άλλη καθημερινή χρήση μπορεί, μέσα από τη ματιά ενός skater, να μετατραπεί σε έναν χώρο παιχνιδιού και δημιουργικής έκφρασης. Η λειτουργία του αλλάζει, αποκτώντας έναν νέο ρόλο μέσα στην πόλη. Οι skaters βλέπουν την πόλη διαφορετικά. Εκεί που οι περισσότεροι βλέπουν σκαλοπάτια, παγκάκια ή ράμπες για ΑΜΕΑ, ένας skater βλέπει πιθανά "spots" για tricks. Με αυτόν τον τρόπο, η πόλη γίνεται καμβάς δημιουργικής έκφρασης και αυτοσχεδιασμού, μετατρέποντας τον καθημερινό αστικό εξοπλισμό σε στοιχεία ενός αυτοσχέδιου skate πάρκου. Σε πολλές πόλεις της Ελλάδας (όπως και στα Χανιά), υπάρχει έλλειψη κατάλληλων υποδομών για skateboarding. Αυτό συχνά οδηγεί τους skaters στο να καταλαμβάνουν δημόσιους χώρους – όχι από επιλογή, αλλά από ανάγκη.

Το ανάγλυφο του εδάφους στα μάτια ενός skater: Σχεδιάζοντας μία διαδρομή skate στα Χανιά.
Ζαχαράκη Αικατερίνη
Επιβλέπων: Κακάβας Σπυρίδων



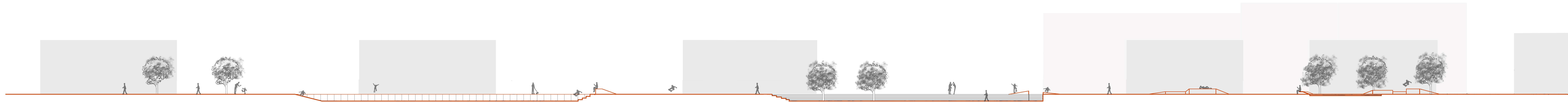




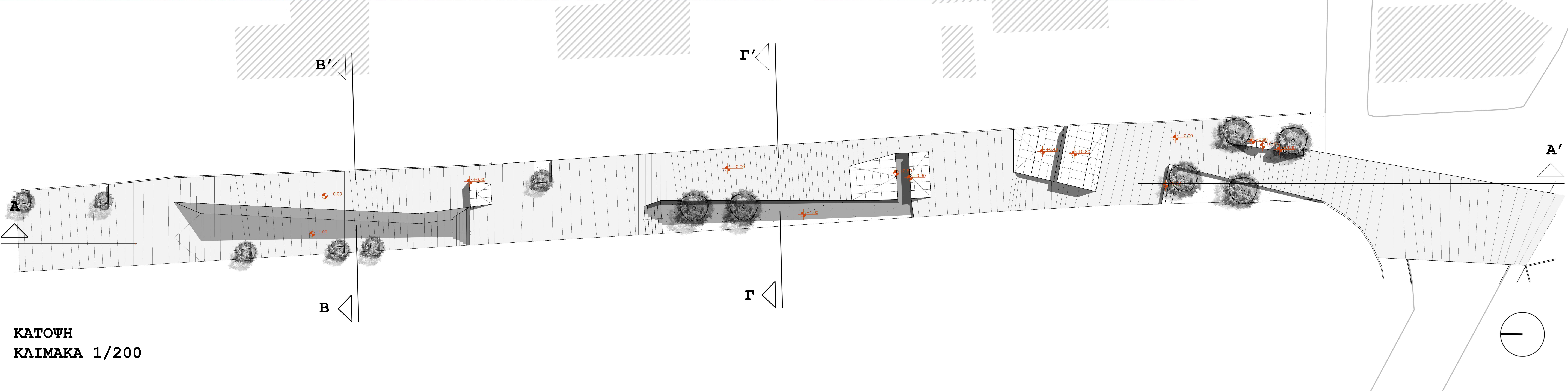
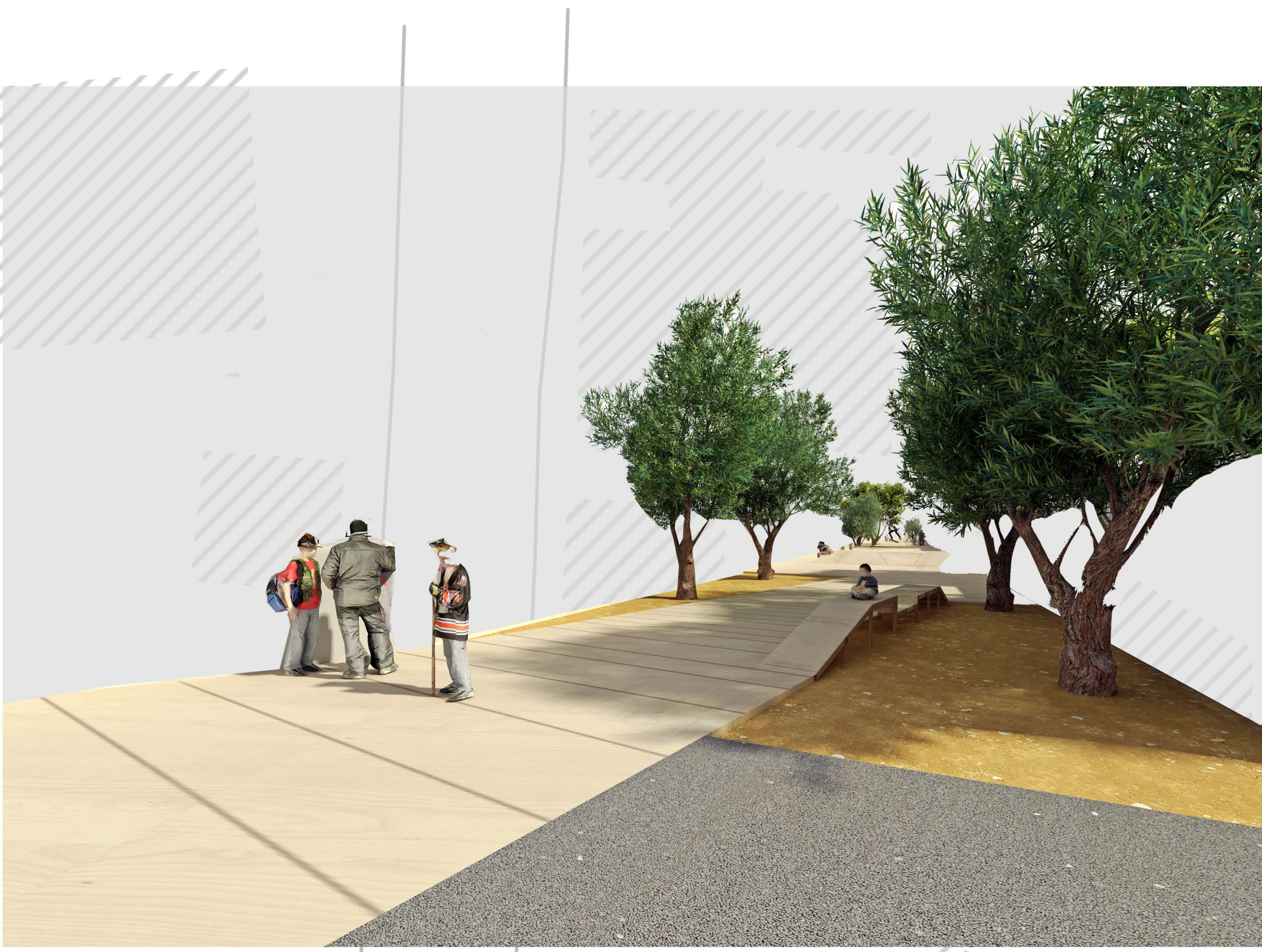
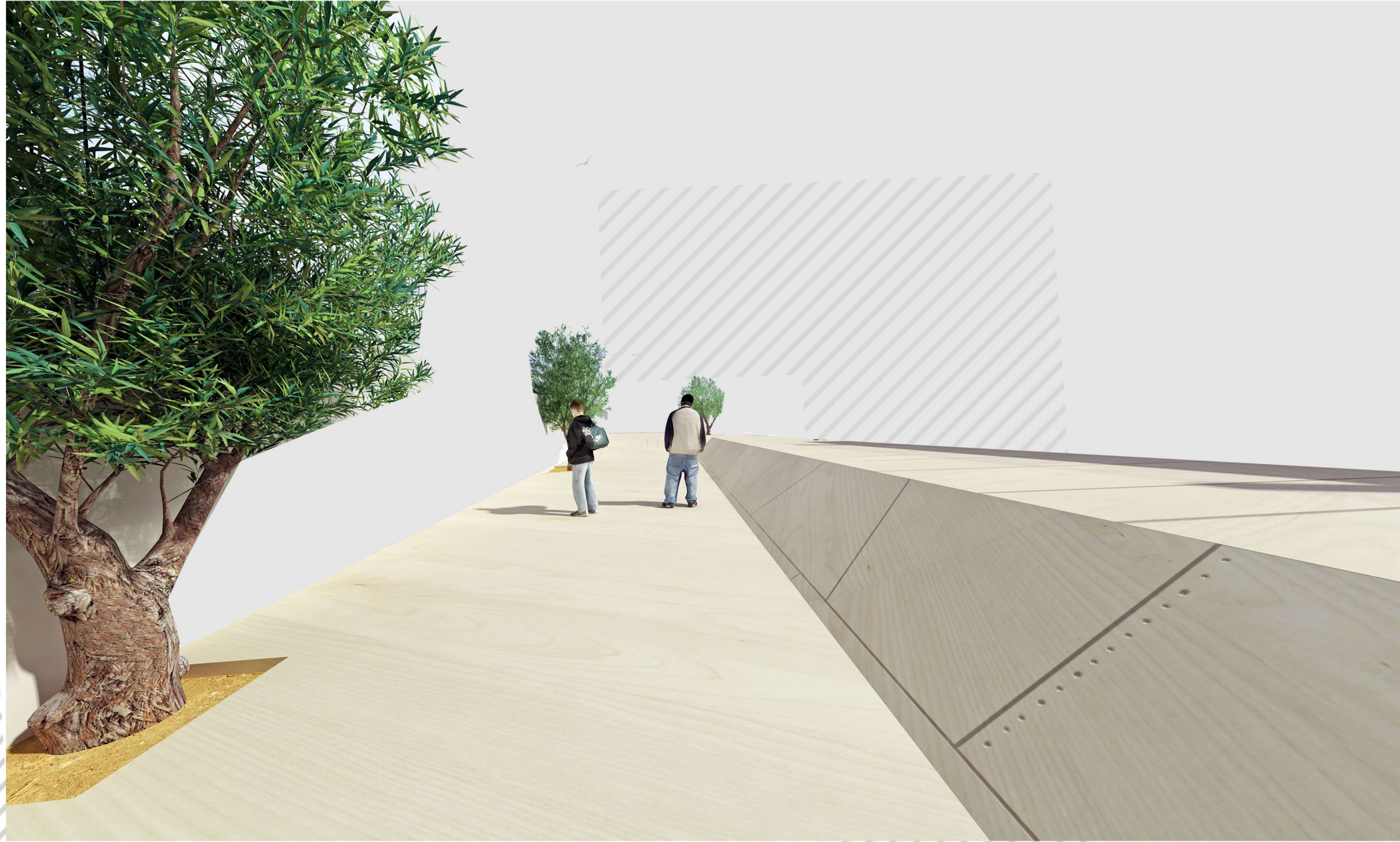
ΤΟΜΗ Β-Β'
ΚΛΙΜΑΚΑ 1/200



ΤΟΜΗ Γ-Γ'
ΚΛΙΜΑΚΑ 1/200



ΤΟΜΗ Α-Α'
ΚΛΙΜΑΚΑ 1/200

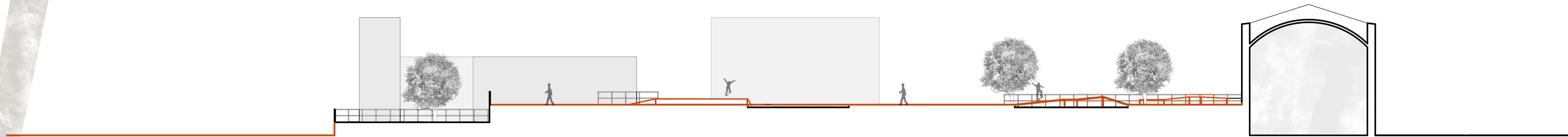
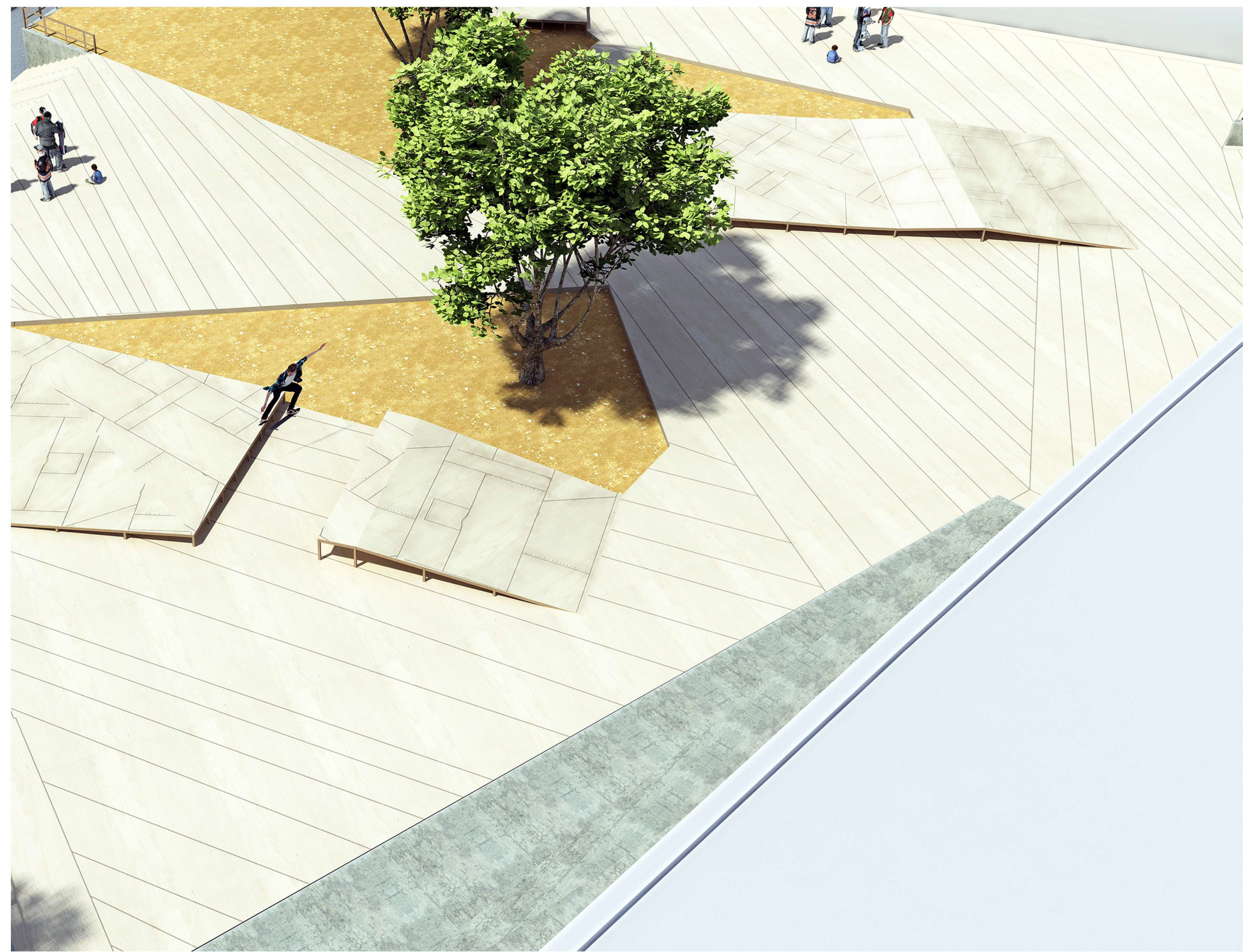
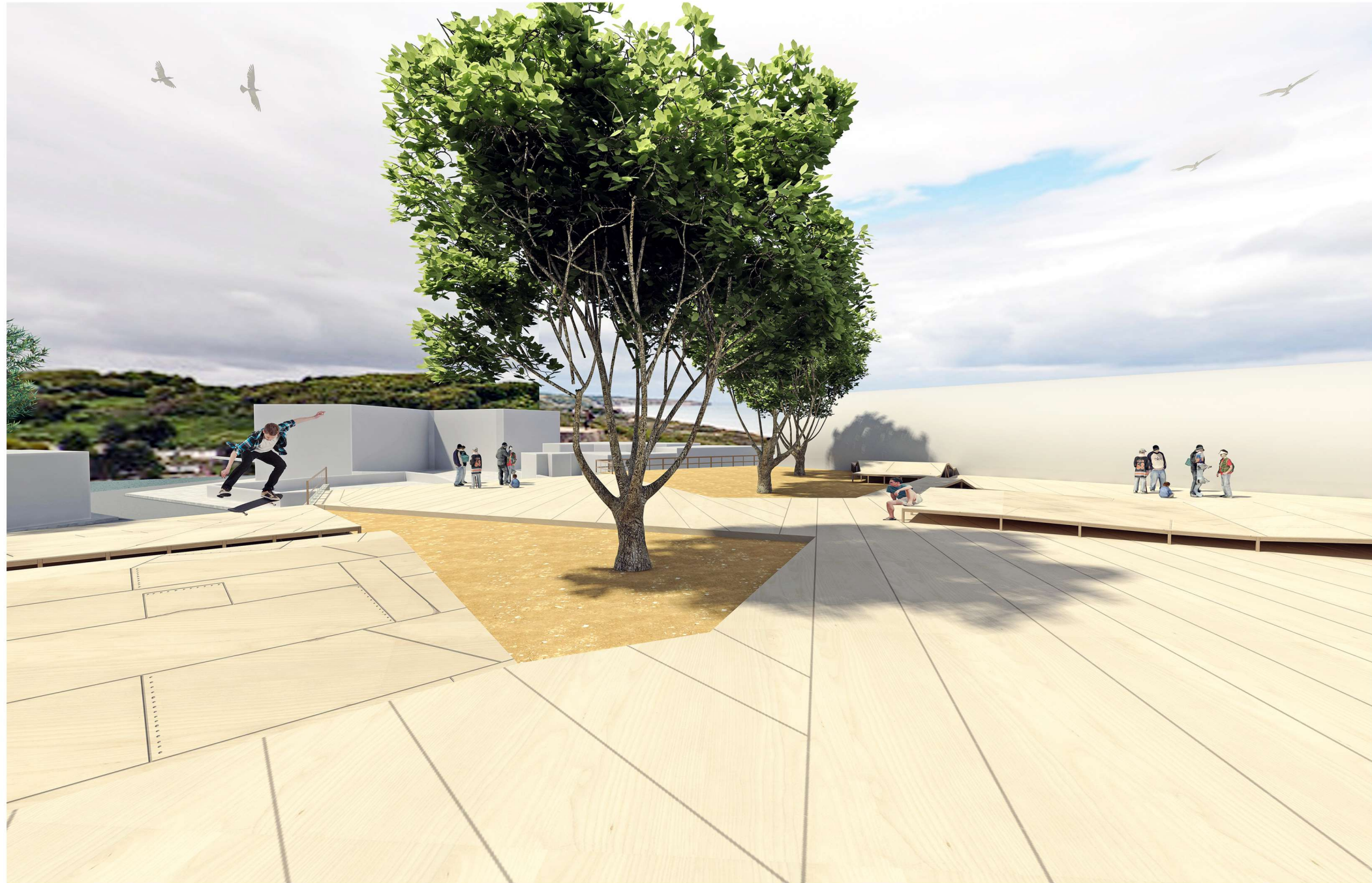


ΚΑΤΟΨΗ
ΚΛΙΜΑΚΑ 1/200

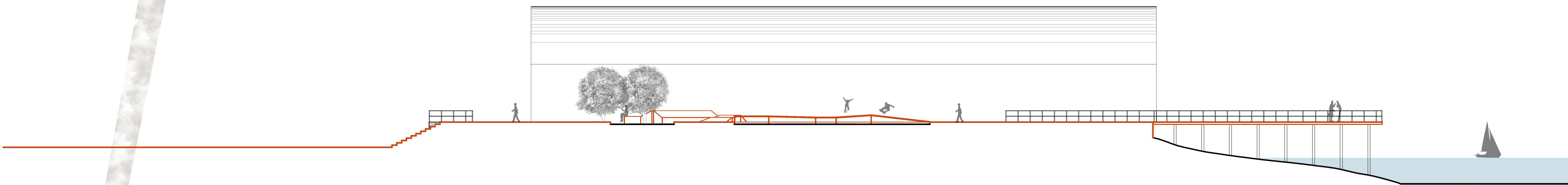
Το ανάγλυφο του εδάφους στα μάτια ενός skater: Σχεδιάζοντας μία διαδρομή skate στα Χανιά.
Ζαχαράκη Αικατερίνη
Επιβλέπων: Κακάβας Σπυρίδων



Το ανάγλυφο του εδάφους στα μάτια ενός skater: Σχεδιάζοντας μία διαδρομή skate στα Χανιά.
Ζαχαράκη Αικατερίνη
Επιβλέπων: Κακάβας Σπυρίδων

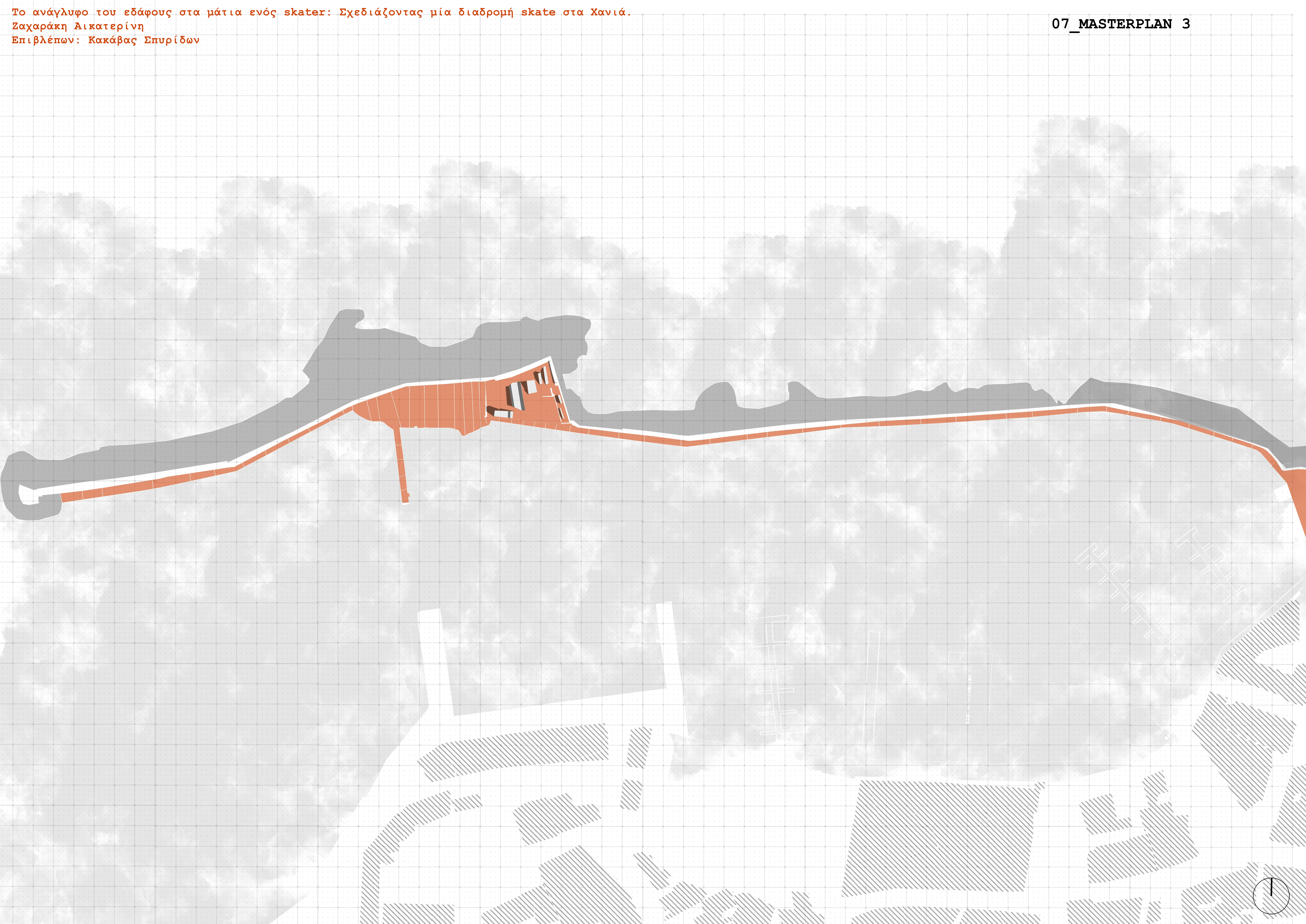


ΤΟΜΗ Β-Β'
ΚΛΙΜΑΚΑ 1/200

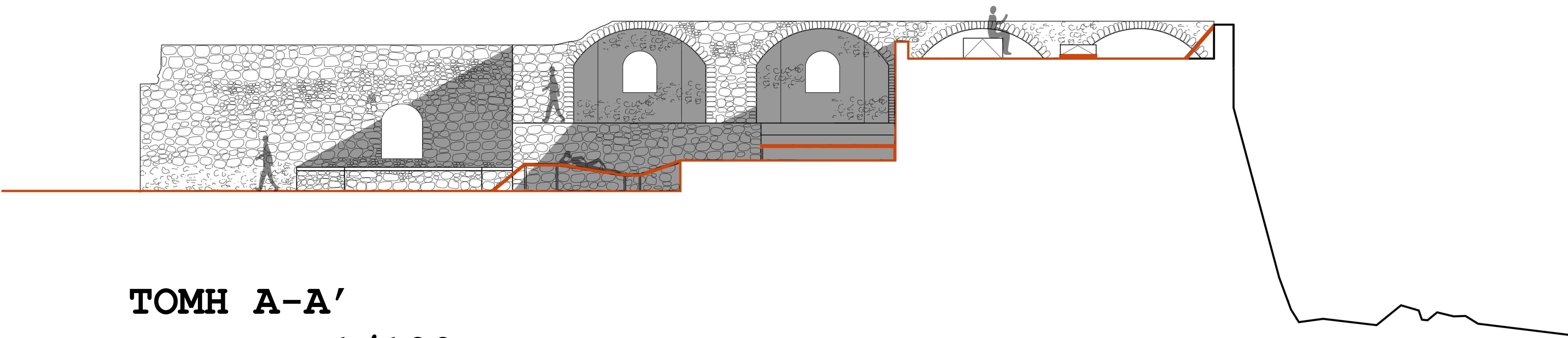


ΤΟΜΗ Α-Α'
ΚΛΙΜΑΚΑ 1/200

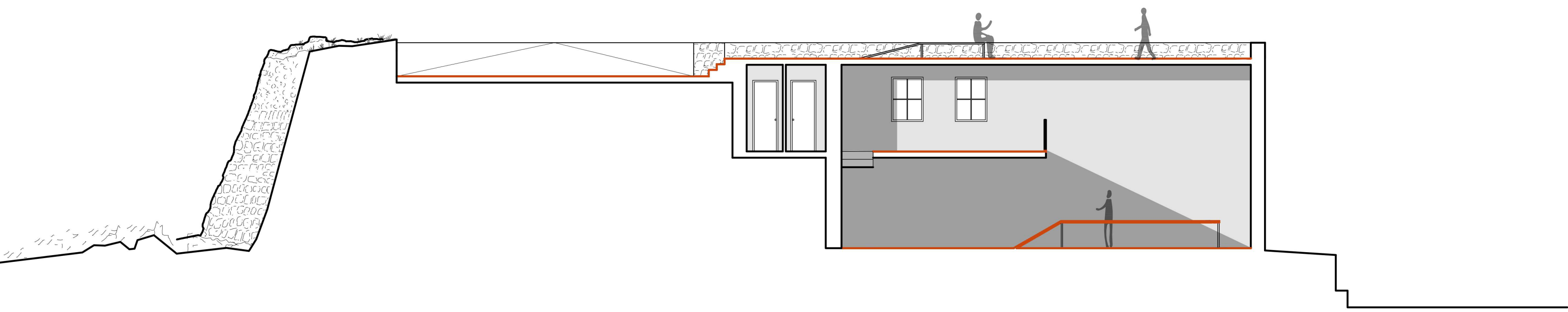
Το ανάγλυφο του εδάφους στα μάτια ενός skater: Σχεδιάζοντας μία διαδρομή skate στα Χανιά.
Ζαχαράκη Αικατερίνη
Επιβλέπων: Κακάβας Σπυρίδων



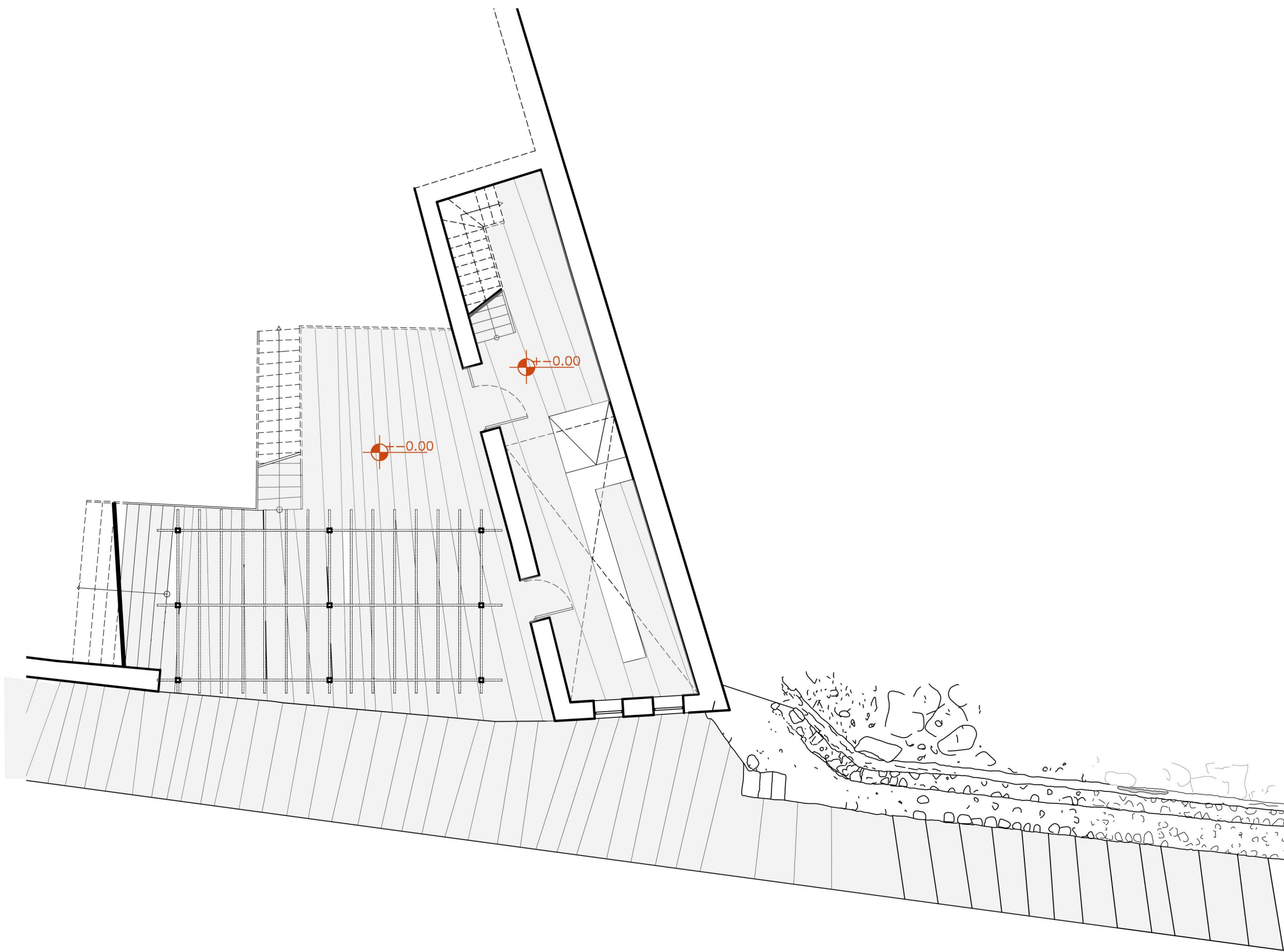
Το ανάγλυφο του εδάφους στα μάτια ενός skater: Σχεδιάζοντας μία διαδρομή skate στα Χανιά.
Ζαχαράκη Αικατερίνη
Επιβλέπων: Κακάβας Σπυρίδων



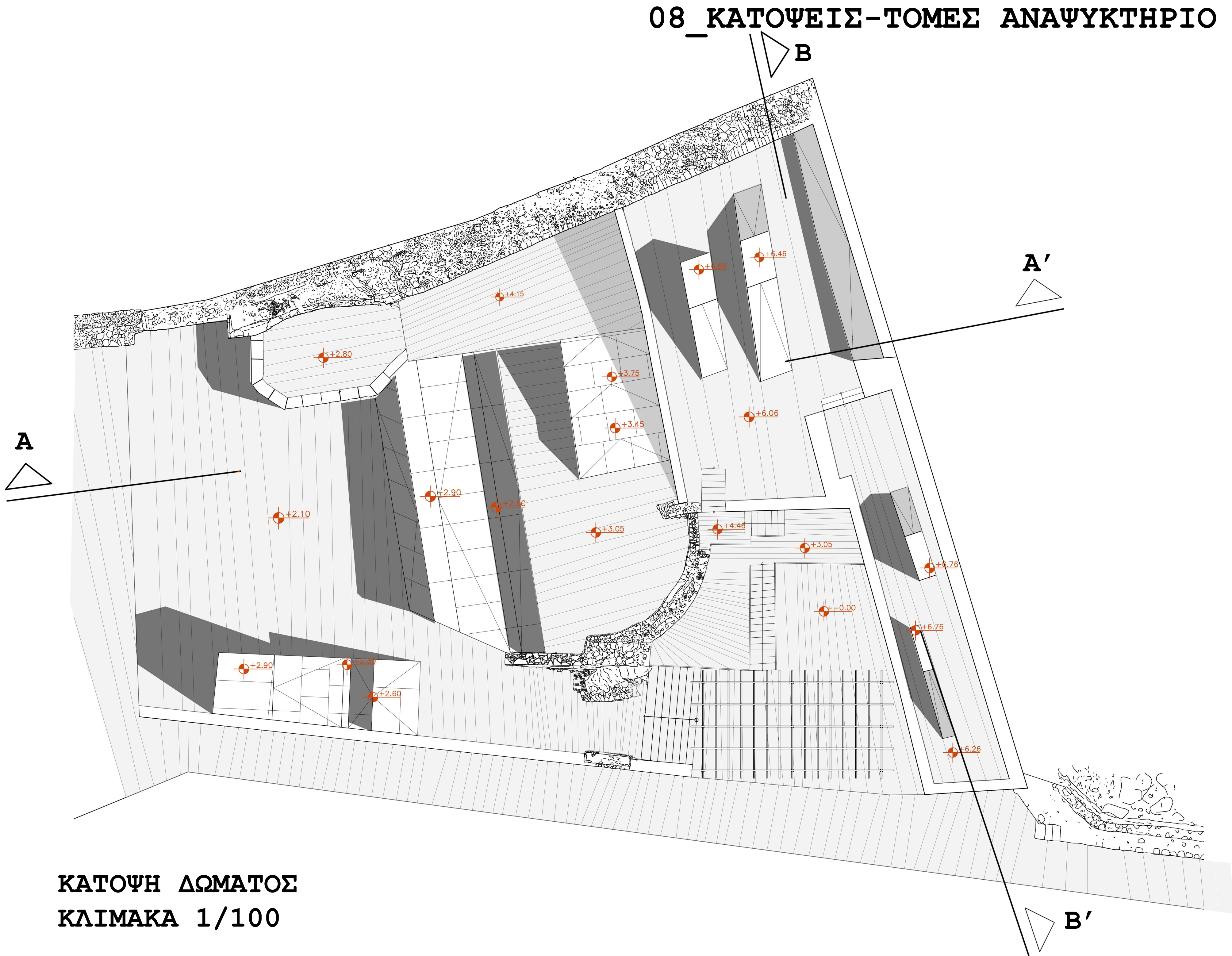
ΤΟΜΗ Α-Α'
ΚΛΙΜΑΚΑ 1/100



ΤΟΜΗ Β-Β'
ΚΛΙΜΑΚΑ 1/100



ΚΑΤΩΗ ΙΣΟΓΕΙΟΥ
ΚΛΙΜΑΚΑ 1/100



ΚΑΤΩΗ ΔΩΜΑΤΟΣ
ΚΛΙΜΑΚΑ 1/100



ΚΑΤΩΗ ΟΡΟΦΟΥ
ΚΛΙΜΑΚΑ 1/100

