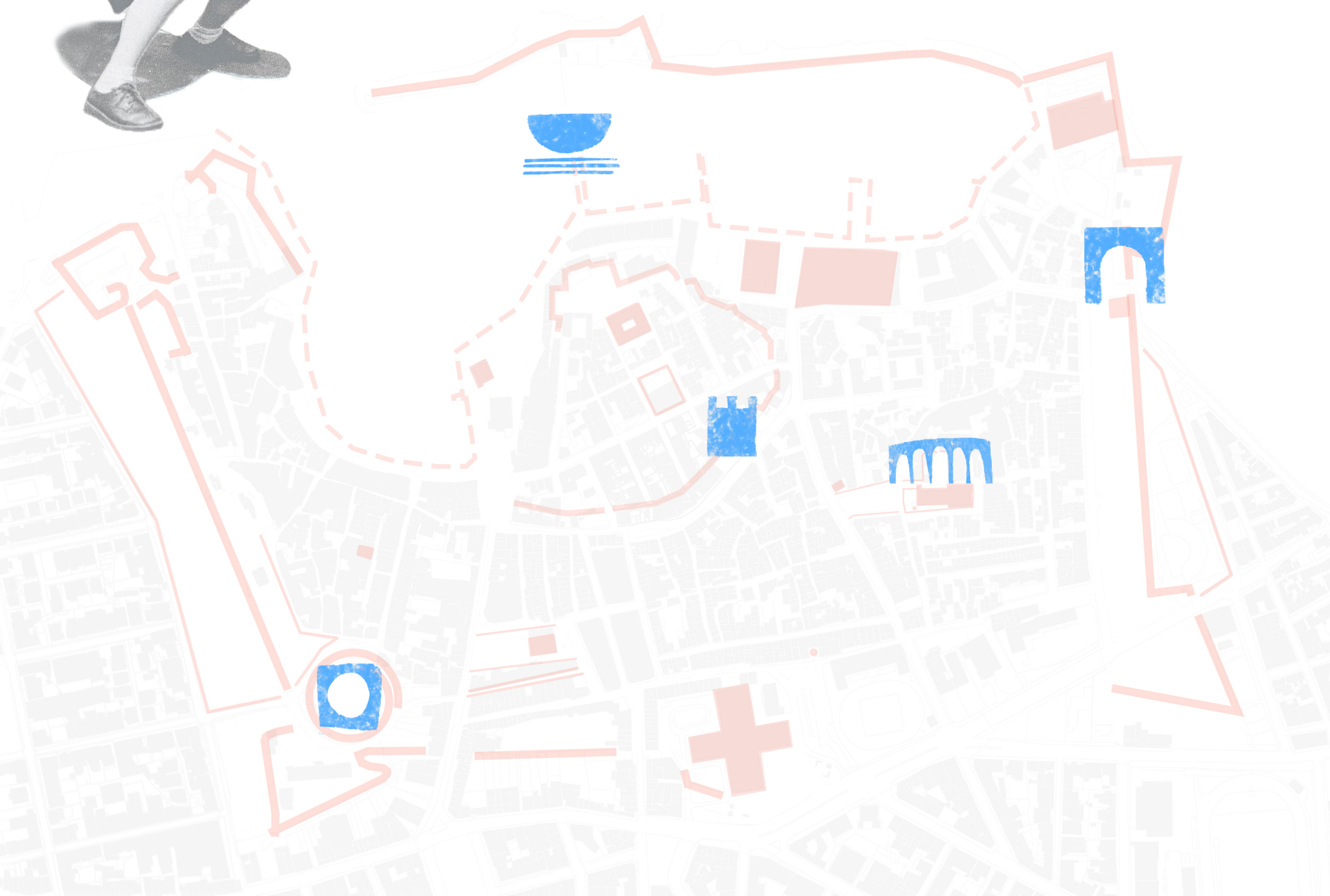


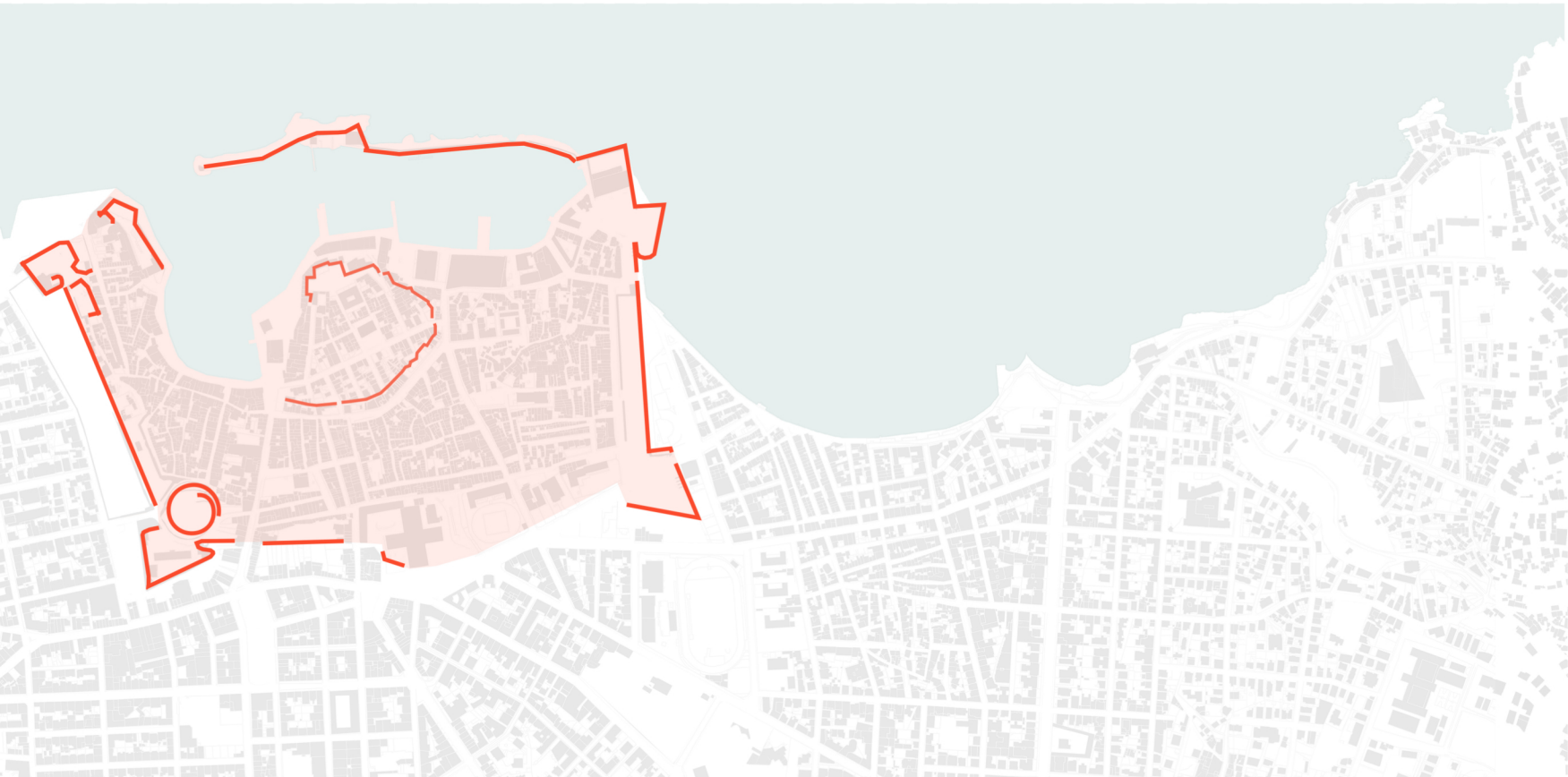
Η Πόλη ως Ταμπλό Μνήμης: Παίζοντας στα αθέατα ιστορικά σημεία των Χανίων

Ευαγγελία Πηγουνάκη

Επίβλεψη | Δ.Ρότσιος



Περιοχή Μελέτης



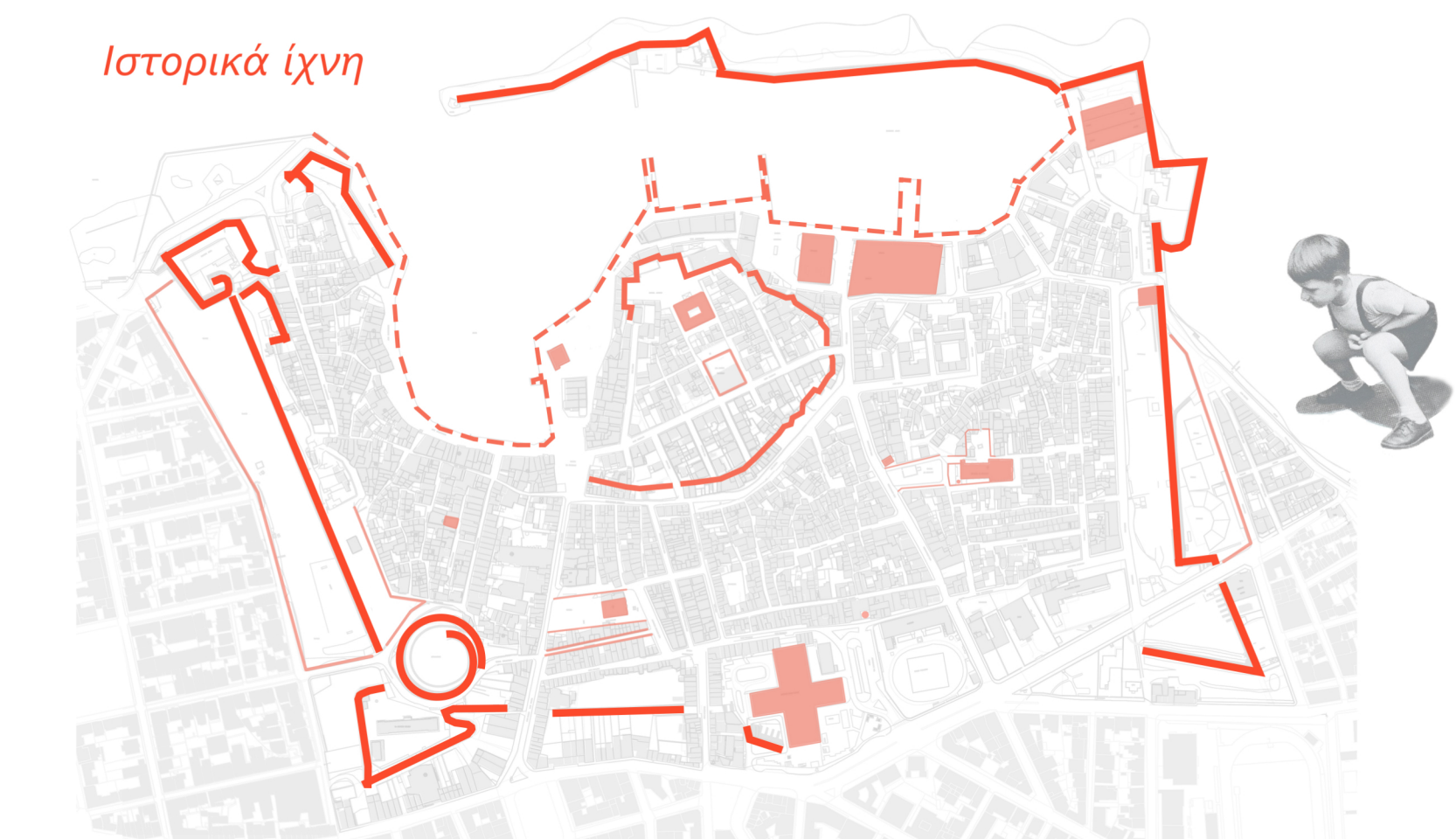
Πόλη Χανίων Κλίμακα 1:3000

Η Παλιά Πόλη των Χανίων δεν είναι ένα τυχαίο σύνολο κτιρίων, αλλά ένα πολεοδομικά οργανωμένο σύστημα που προσφέρει φυσικά όρια και διακριτές ζώνες. Τα βενετσιάνικα τείχη, τα οποία κάποτε όριζαν το **κλειστό σύστημα της πόλης**, δημιουργούν ακόμα και σήμερα μια ξεκάθαρη διαχωριστική γραμμή μεταξύ του ιστορικού κέντρου και του σύγχρονου αστικού ιστού. Αυτά τα όρια λειτουργούν ως τα «σύνορα» του παιχνιδιού, καθορίζοντας το πεδίο δράσης των παικτών.

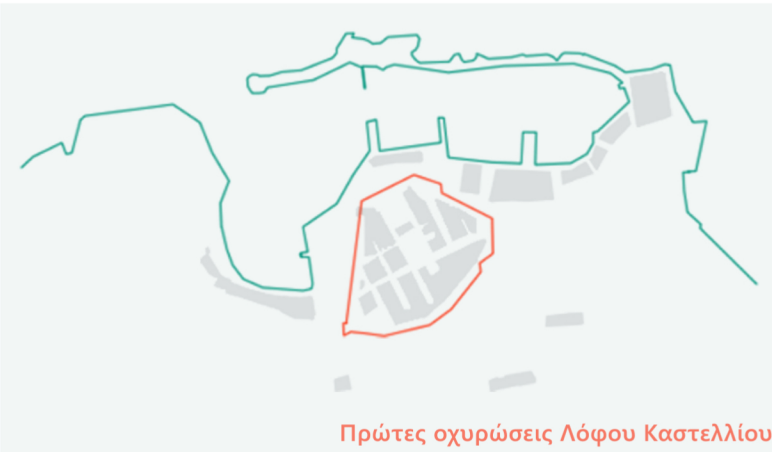
Η κλίμακα των κτιρίων και το δαιδαλώδες σχέδιο των δρόμων επιτρέπουν την αίσθηση της μυστηρίου και της περιπέτειας. Οι στενοί, λιθόστρωτοι δρόμοι και οι κρυμμένες πλατείες δημιουργούν ένα αίσθημα ανακάλυψης, μετατρέποντας τον περίπατο σε ένα παιχνίδι εξερεύνησης. Αυτά τα σημεία ενδιαφέροντος, αντί να παραμένουν στατικά αντικείμενα θέασης, ενεργοποιούνται από τη δράση των παικτών. Η ίδια η πόλη, μέσα από το παιχνίδι, μεταμορφώνεται σε ένα ζωντανό «μουσείο» όπου οι επισκέπτες δεν είναι απλοί παρατηρητές, αλλά ενεργοί πρωταγωνιστές που ανακαλύπτουν την ιστορία και τον πολιτισμό της μέσα από την περιπέτεια.

Τα **ιστορικά ίχνη** που βρίσκονται μέσα στην Παλιά Πόλη των Χανίων δεν είναι απλά στατικά μνημεία, αλλά **ενεργά στοιχεία** ενός αφηγηματικού παιχνιδιού. Κάθε βενετσιάνικη στοά, κάθε οθωμανική κρήνη, κάθε κρυμμένο βυζαντινό θεμέλιο μπορεί να λειτουργήσει ως έναυσμα για μια δράση μέσα στο χώρο. Μετατρέποντας την πόλη σε ένα πεδίο παιχνιδιού, ο κάτοικος παύει να είναι ένας παθητικός παρατηρητής του παρελθόντος και γίνεται πρωταγωνιστής της ιστορίας. Μέσα από το παιχνίδι, ο γνωστός χώρος μεταμορφώνεται και έτσι ένας δρόμος που περνούσε καθημερινά μπορεί να γίνει έναυσμα για δημιουργία νέας αστικής μνήμης. Έτσι, το παιχνίδι δίνει στον κάτοικο τη δυνατότητα να ανακαλύψει ξανά την πόλη του, δημιουργώντας μια βαθύτερη και πιο προσωπική σχέση με την πολιτιστική του κληρονομιά.

Ιστορικά ίχνη

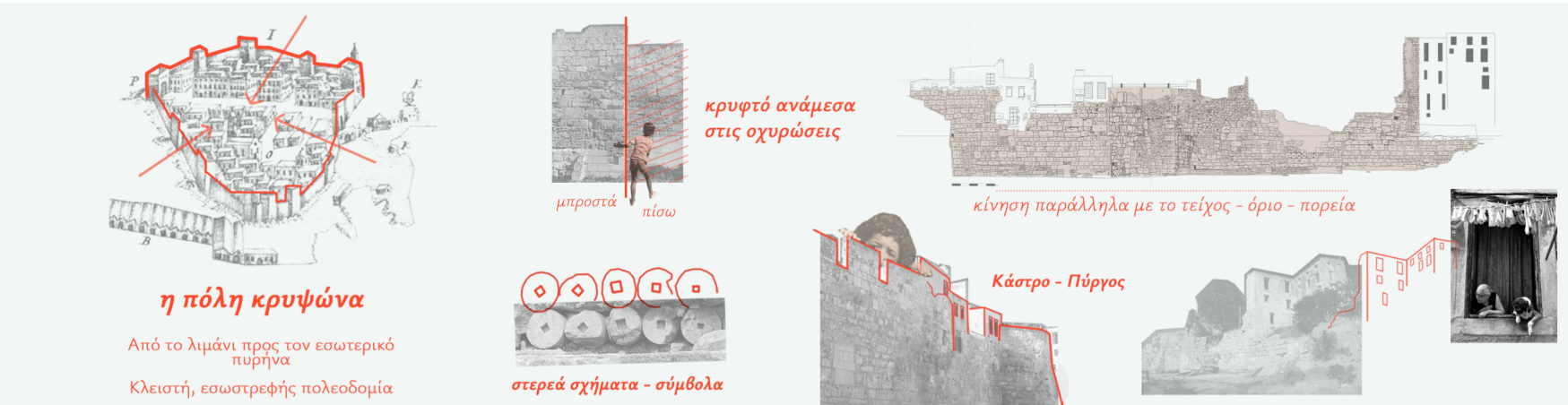


1η βυζαντινή περίοδος

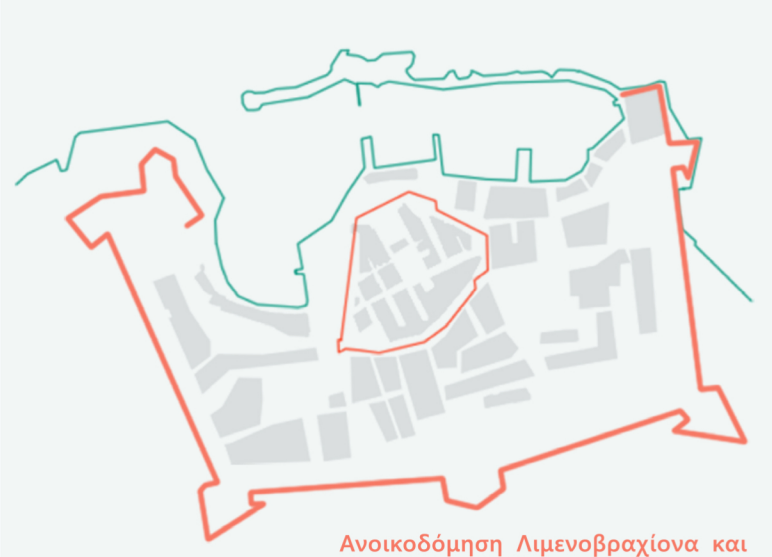


Πρώτες οχυρώσεις Λόφου Καστελλίου

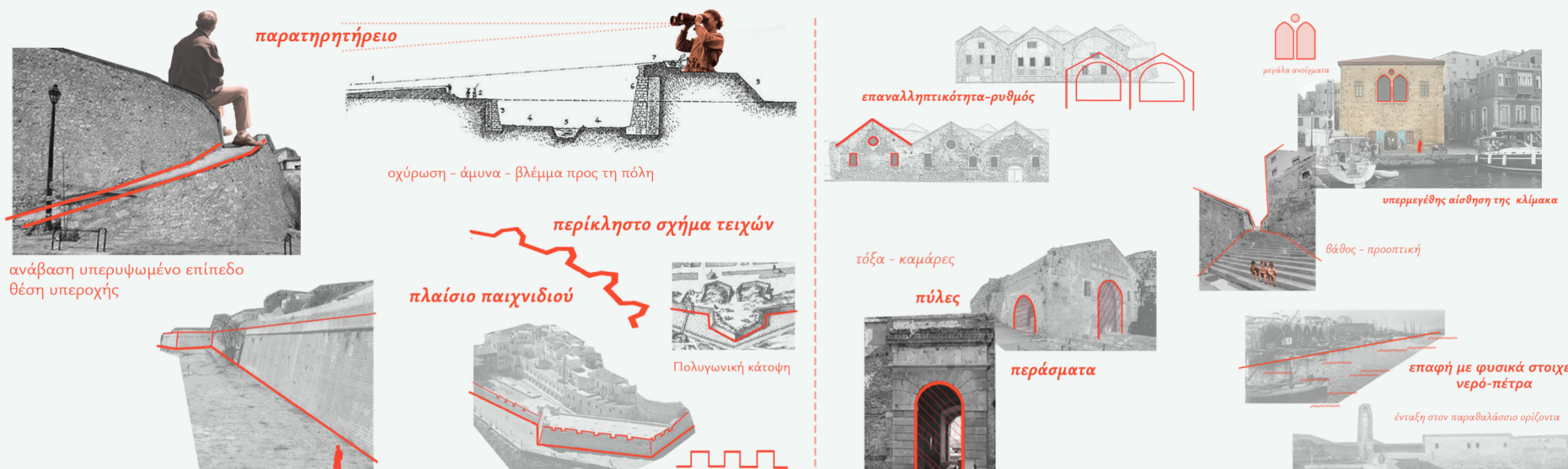
Ιστορικές Ταυτότητες της Παλιάς Πόλης και Χωρικές Ποιότητες Παιχνιδιού



Ενετική Περίοδος (1204–1645)



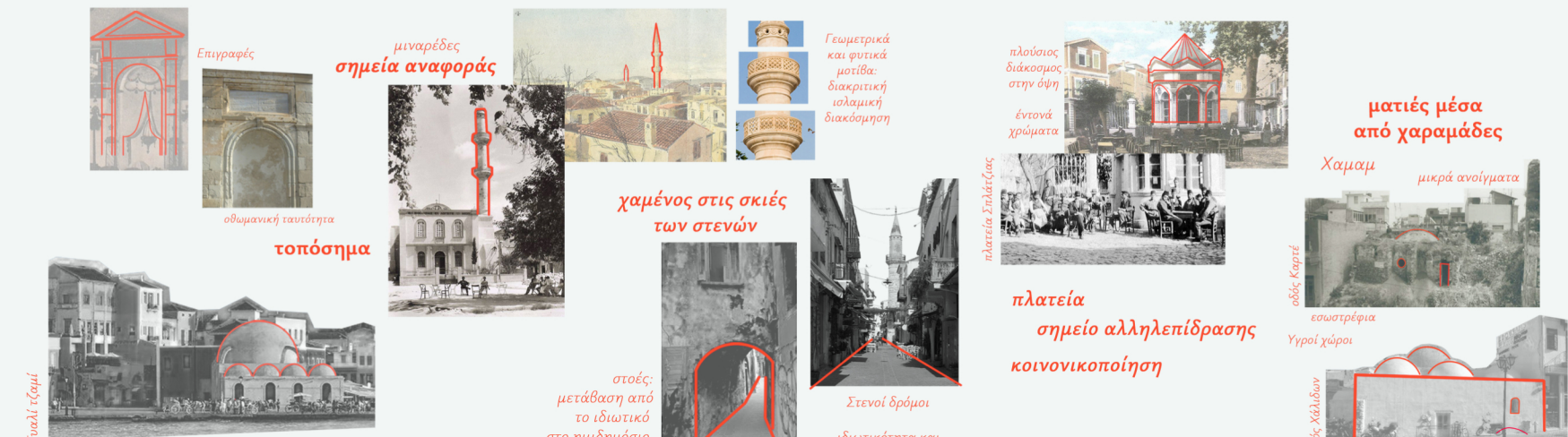
Ανοικοδόμηση Λιμενοβραχίονα και Δεύτερης Σειράς Οχυρώσεων



Οθωμανική Περίοδος (1645–1898)



Εξάπλωση της Πόλης



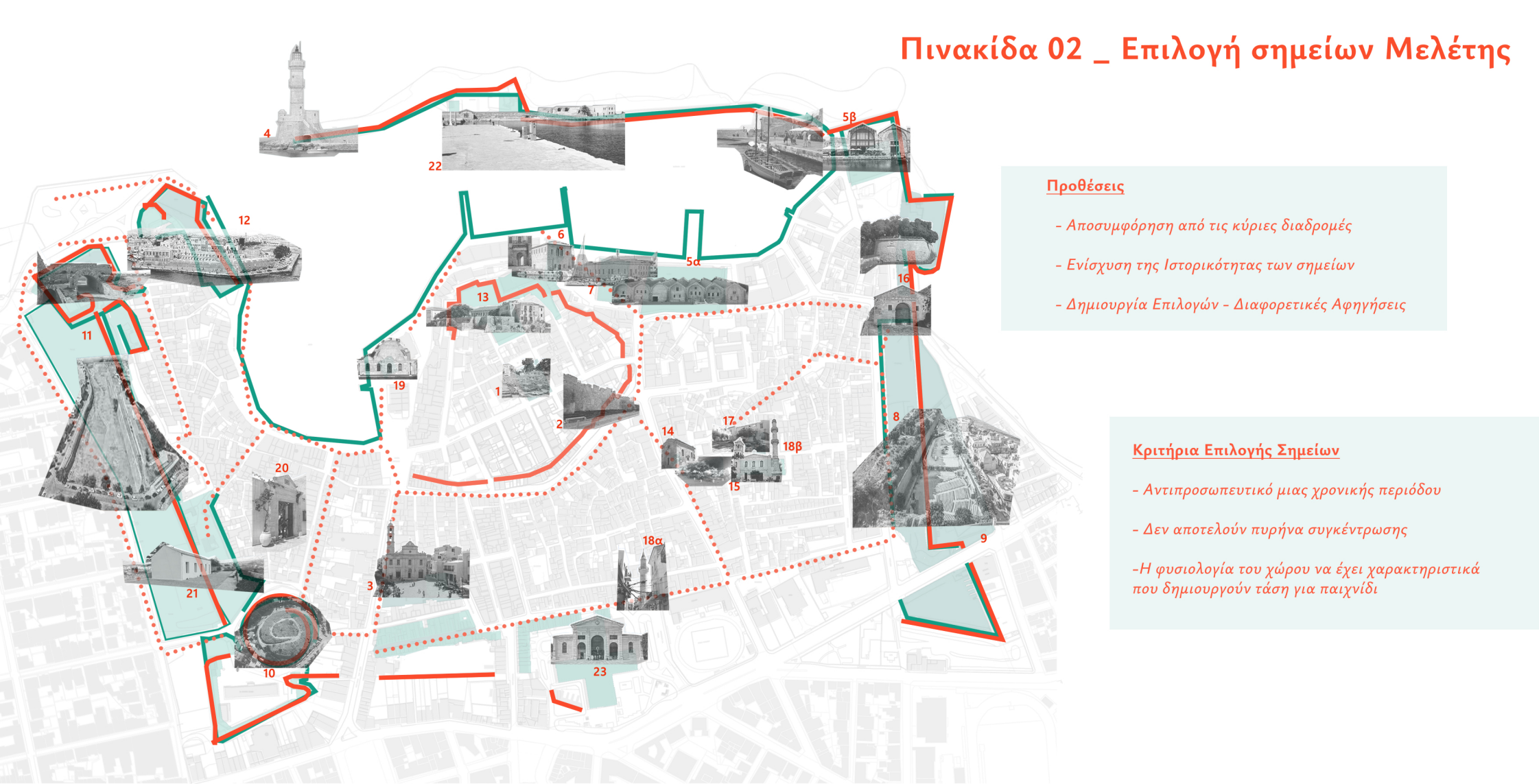
Κρητική Πολιτεία - Σύγχρονη ιστορία (1898–σήμερα)



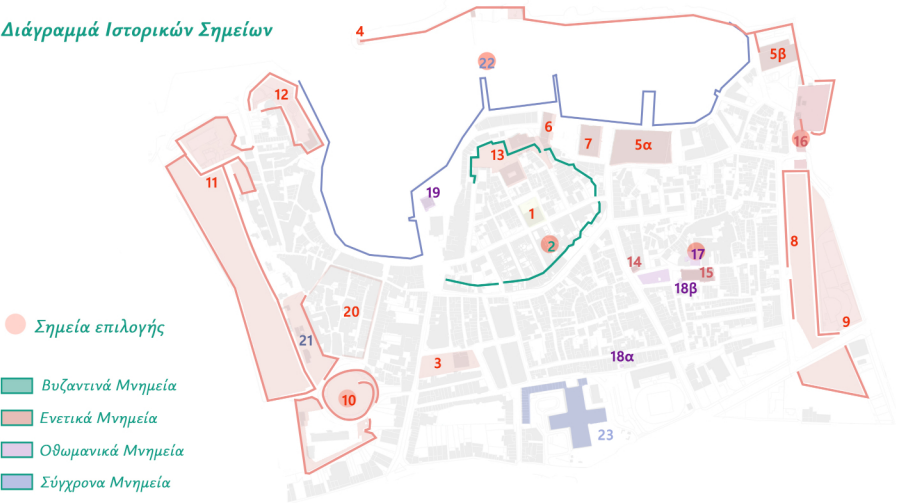
Τελική Μορφή της Πόλης



Πινακίδα 02 _ Επιλογή σημείων Μελέτης



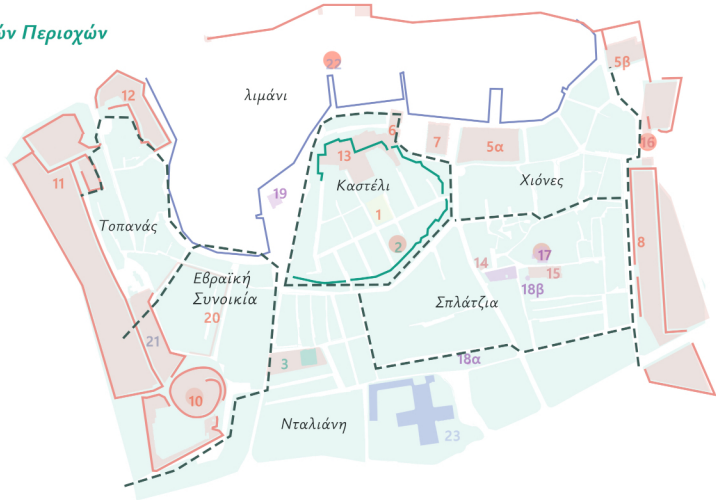
Διάγραμμα Ιστορικών Σημείων



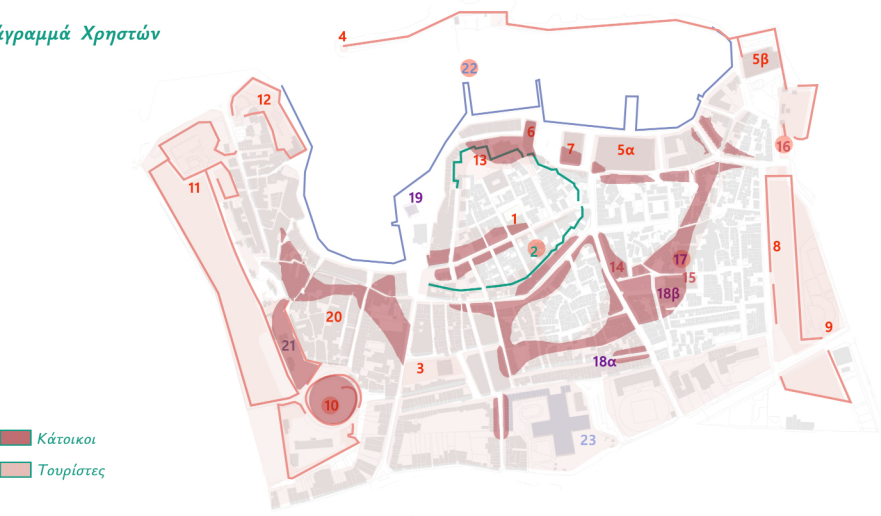
Διάγραμμα Διαδρομών και συγκέντρωσης κόσμου



Διάγραμμα Ιστορικών Περιοχών



Διάγραμμα Χρηστών



A/A	Σημείο	Ιστορικές Περίοδοι	Ελεύθερος Χώρος	Χρήση	Στοιχείο	Ορατότητα	Σχέση με το χώρο	Συγκέντρωση Κόσμου	Χρήστες	Περιοχή	Χαρακτηριστικά Παιγνιδιού στον Χώρο
1	Αρχαία Κυδωνία (Λόφος Καστέλλι)	Μινωική περίοδος	Μερικώς	Αρχαιολογικός, κατοικίες, αρχαιολογικές έρευνες	Στερεό	Κρυφό	Πίσω από στενά δρομάκια	Μεσαίο	Επισκεπόμενοι, κυρίως αρχαιολογικός	Καστέλι	Ανακάλυψη, Διαβήματα
2	Βυζαντινά Τείχη	Βυζαντινή περίοδος	Ναι	Ιστορικός – περιπατητικός	Στερεό	Φανερό	Ακολουθείς κεντρικά κομμάτια της παλιάς πόλης	Υψηλό	Τουρίστες-Ντόπιοι	Καστέλι / Περιμετρικά (πολλές περιοχές)	Ανακάλυψη, Ιεραρχία, Κλίμακα, επίπεδα
3	Παναγία Τριμήνερη (Μητρόπολη)	Βυζαντινή – Ενετική	Ναι	Λατρευτικός (εκκλησία σε λειτουργία)	Στερεό	Φανερό	Στο κέντρο, κοντά στην κεντρική πλατεία	Υψηλό	Τουρίστες-Ντόπιοι	Αγορά	Ιεραρχία, Κλίμακα
4	Φάρος	Ενετοκρατία (1252–1645)	Ναι	Αρχιτεκτονικό μνημείο (όχι επισκέψιμο)	Υγρό/Στερεό	Φανερό	Στην άκρη του μώλου, σημείο περιπατητικής διαδρομής	Μεσαίο	Τουρίστες-Ντόπιοι	Τοπανάς (λιμενική ζώνη)	Σχέση με τη Φύση, Αντανάκλαση, Κλίμακα
5	Νεώρια ή Αρσενάλια	Ενετοκρατία	Ναι (εξωτερικά)	Πολιτιστικός (εκδηλώσεις σε εσωτερικούς χώρους)	Υγρό/Στερεό	Φανερό	Περπατώντας κατά μήκος του λιμανιού	Υψηλό	Τουρίστες-Ντόπιοι	Χιόνες	Κλίμακα, Ιεραρχία, Συμβολικές Μορφές
6	Το Μεγάλο Αρσενάλι	Ενετοκρατία	Μερικώς	Πολιτιστικός (Κέντρο Μεσογειακής Αρχιτεκτονικής)	Υγρό/Στερεό	Φανερό	Στο άκρο της προκυμαίας	Μεσαίο	Τουρίστες-Ντόπιοι	Χιόνες	Ανακάλυψη, Δυναμικότητα στη Μορφή
7	Παλιό Τελωνείο (Θέατρο Μίσης Θεοδωράκης)	Ενετοκρατία	Όχι	Θέατρο	Στερεό	Κρυφό	Δίπλα σε πλακόστρωτο στενό, όχι κυρίως τουριστικό	Χαμηλό	Ντόπιοι	Χιόνες	Ρυθμός, Ιεραρχία
8	Προμαχώνας Santa Lucia (ανατολική τάφος)	Ενετοκρατία	Ναι	Ιστορικός, περιπατητικός	Στερεό	Φανερό	Ευδιάκριτος πάνω στα τείχη	Μεσαίο	Ντόπιοι	Παλιά Πόλη (δυτική τάφος / όρια Τοπανάς)	Κλίμακα, Ανακάλυψη, Ιεραρχία
9	Θέατρο ανατολικής τάφου	Ενετοκρατία	Ναι	Ιστορικός (περιμετρικά), θέατρο, πάρκινγκ	Στερεό	Φανερό	Άκρη παλιάς τάφου, σχεδόν πάντα στη διαδρομή	Μεσαίο	Ντόπιοι	Τοπανάς	Ανακάλυψη, Ιεραρχία, Κλίμακα, επίπεδα
10	Προμαχώνας Lanò	Ενετοκρατία	Ναι	Περιπατητικός	Στερεό	Κρυφό	Πίσω από ανατολικό τμήμα τειχών, λιγότερο σημειοδοτημένο	Χαμηλό	Ντόπιοι	Όριο με Εβραϊκή Συνοικία	Δυναμικότητα, Ρυθμός
11	Προμαχώνας San Salvatore (δυτική τάφος)	Ενετοκρατία	Όχι (ιδιωτικός χώρος, ανασκαφές)	Αρχαιολογικός	Στερεό	Φανερό	Άκρη παλιάς τάφου, εύκολα προσβάσιμο	Μεσαίο	Ντόπιοι	Τοπανάς	Ανακάλυψη, Παλαιά Επίπεδα
12	Φρούριο Φινιά	Ενετοκρατία	Ναι	Ιστορικός	Υγρό/Στερεό	Φανερό	Στο λιμάνι, σημείο περιπατητικής διαδρομής	Υψηλό	Τουρίστες-Ντόπιοι	Τοπανάς	Ιεραρχία, Σχήματα & Μορφές
13	Ενετικό Παλάτι στο λόφο Καστελλίου	Ενετοκρατία	Μερικώς	Αρχιτεκτονικά κατάλοιπα	Στερεό	Κρυφό	Μέσα σε αρχαιολογικό χώρο	Χαμηλό	Ντόπιοι	Καστέλι	Ανάβαση, Ανακάλυψη
14	Άγιος Ρόκος της Σπλάτζιας - Πλατεία	Ενετική- Οθωμανική	Ναι (περιοδικά)	Πολιτιστικός (εκθέσεις/εκδηλώσεις)	Στερεό	Φανερό	Εύκολα προσβάσιμο, σημείο περιπατητικής διαδρομής	Χαμηλό	Τουρίστες-Ντόπιοι	Σπλάτζια	Ανακάλυψη, Συμβολικές Μορφές, Αλληλεπίδραση
15	Εκκλησία Αγίου Νικολάου Σπλάτζιας	Ενετική- Οθωμανική	Όχι	Λατρευτικός	Στερεό	Κρυφό	Σημείο μέσα σε σοκάκι της Σπλάτζιας	Μεσαίο	Τουρίστες-Ντόπιοι	Σπλάτζια	Συμβολικές Μορφές, Αντανάκλαση & Ψευδαίσθηση
16	Σαμπιονάρα (Πύλη της Άμμου)	Ενετοκρατία-Οθωμανική	Ναι	Τουριστικός, περιπατητικός	Υγρό/Στερεό	Φανερό	Όριο της πόλης -πύλη, κοντά στο λιμάνι	Υψηλό	Τουρίστες-Ντόπιοι	Κοιμή Κερί	Σχήματα & Συμβολικές Μορφές, Ιεραρχία, Ανακάλυψη
17	Υδραγωγείο Σπλάτζιας	Οθωμανική περίοδος	Μερικώς	Πολιτιστικός ή εμπορικός (σε ορισμένες περιπτώσεις)	Υγρό/Στερεό	Κρυφό	Βρίσκεται σε στενό οδόστρωμα της Σπλάτζιας	Χαμηλό	Τουρίστες-Ντόπιοι	Σπλάτζια	Ρυθμός, Ανακάλυψη, Σχέση με τη Φύση
18	Μινωικές	Οθωμανική περίοδος	Ναι	Πολιτιστικός (εκθέσεις, εκδηλώσεις)	Στερεό	Κρυφό	Σποραδικά μέσα στη πόλη	Χαμηλό	Τουρίστες-Ντόπιοι	Πολλές περιοχές (κυρίως Σπλάτζια & Χιόνες)	Κλίμακα, Συμβολικές Μορφές (τοπίσματα)
19	Τζαμί των Γεντοσάρων/Γουλι Τζαμί	Οθωμανική περίοδος	Μερικώς	Ιστορικός χώρος	Υγρό/Στερεό	Φανερό	Κοντά στην παραλιακή οδό, επισήμως κλειστό	Μεσαίο	Τουρίστες-Ντόπιοι	Τοπανάς	Συμβολικές Μορφές, Ανακάλυψη
20	Συναγωγή Επ' Χαγίμ	Οθωμανική περίοδος	Όχι	Εμπορική χρήση	Στερεό	Κρυφό	Στενά, πίσω από σπίτια – μοιάζει με οικία	Χαμηλό	Ντόπιοι	Εβραϊκή Συνοικία	Ανακάλυψη, Απειρία, Δυναμικότητα
21	Ρώσικος Προμαχώνας	Ύστερη Οθωμανική – Ρωσική παρουσία (τέλη 19ου αι.)	Ναι	Ιστορικός χώρος	Στερεό	Κρυφό	Δυτικά της πόλης, μακριά από κεντρικές διαδρομές	Χαμηλό	Ντόπιοι	Όριο με Εβραϊκή Συνοικία-Τοπανάς	Ανακάλυψη, Ιεραρχία, Αλληλεπίδραση με το τοπίο
22	Ενετικό Λιμάνι-Μώλος Χανίων	Ενετοκρατία-Σήμερα	Ναι	Τουριστικός, περιπατητικός	Υγρό/Στερεό	Φανερό	Κύρια τουριστική διαδρομή, επαφή με τη θάλασσα	Υψηλό	Τουρίστες-Ντόπιοι	Ενέτιο Λιμάνι	Αλληλεπίδραση, Ανακάλυψη, Ρυθμός
23	Δημοτική Αγορά	Νεότερη περίοδος (1913)	Ναι	Εμπορική χρήση	Στερεό	Φανερό	Κεντρική πλατεία, εμπορικός κόμβος	Υψηλό	Τουρίστες-Ντόπιοι	Αγορά	Αλληλεπίδραση, Ρυθμός

ΠΑΙΧΝΙΔΙ

ΔΡΑΣΗ

ΑΛΛΗΛΕΠΙΔΡΑΣΗ
με το ΧΩΡΟ

ΒΙΩΜΑ

ΜΝΗΜΗ

ΙΣΤΟΡΙΑ

ΑΡΧΙΤΕΚΤΟΝΙΚΗ

ΠΛΑΙΣΙΟ

“μαγικός κύκλος”

ΑΝΑΓΚΕΣ

ΣΥΝΑΙΣΘΗΜΑΤΑ

ΣΤΑΣΗ

ΕΚΤΟΝΩΣΗ

ΣΥΝΔΕΣΗ ΣΧΕΔΙΑΣΜΟΥ

ΜΕ ΤΟ ΠΑΙΧΝΙΔΙ

ΙΣΤΟΡΙΚΟΤΗΤΑ

ΜΝΗΜΗ

ΣΥΝΘΗΚΗ

ΔΡΑΣΗ

ΠΑΙΧΝΙΔΙ

ΚΑΤΑΣΚΕΥΗ

Εναύσματα Σχεδιασμού

έλλειψη βιωματικής σχέσης : παρατηρητής ως παρατηρητής και όχι ως ενεργός δέκτης

ενίσχυση της μνημιακότητας μέσω του βιώματος- νέας συνθήκης

επαναπροσδιορισμός - νέα αντίληψη του χώρου μέσω της δράσης

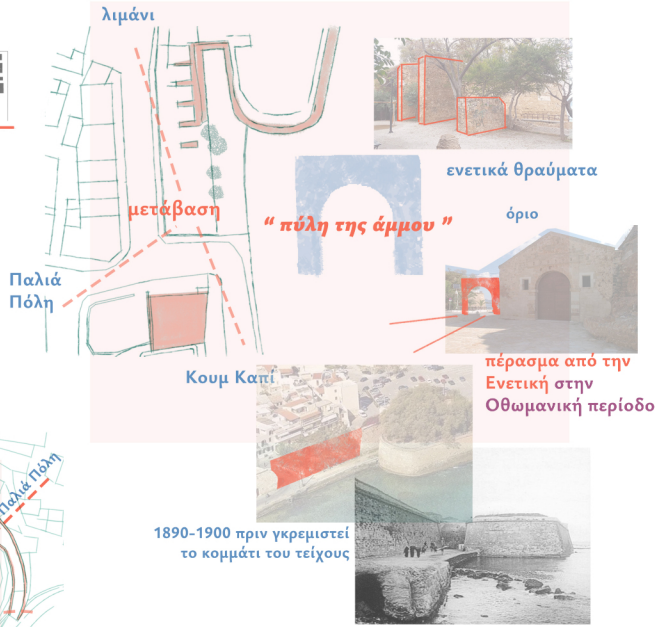
Η ψυχαγωγία εδώ δεν είναι διασκέδαση με την επιφανειακή έννοια, αλλά μία **εμπειρία** που ενώνει:

- το σώμα (μέσα από τη δράση)
- το συναίσθημα (μέσα από τη μνήμη, τη φαντασία και το βίωμα)
- τη γνώση (μέσα από τη σύνδεση με την ιστορία και την πόλη)

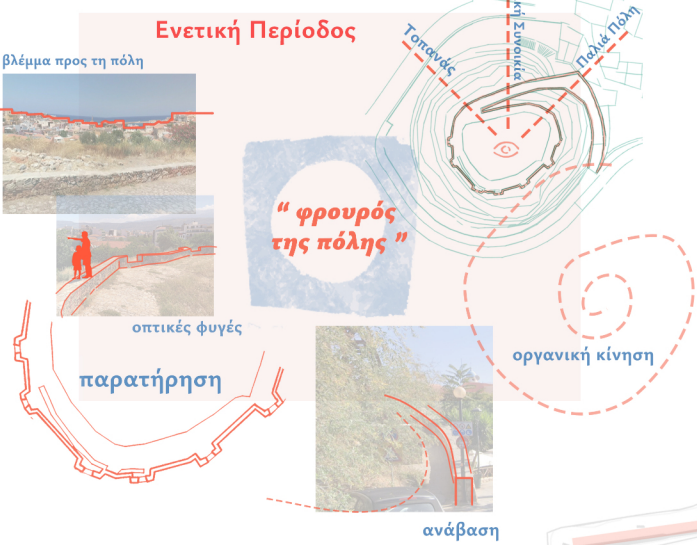
Σημείο 01 _ Βυζαντινό Τείχος



Σημείο 03 _ Σαμπιονάρα



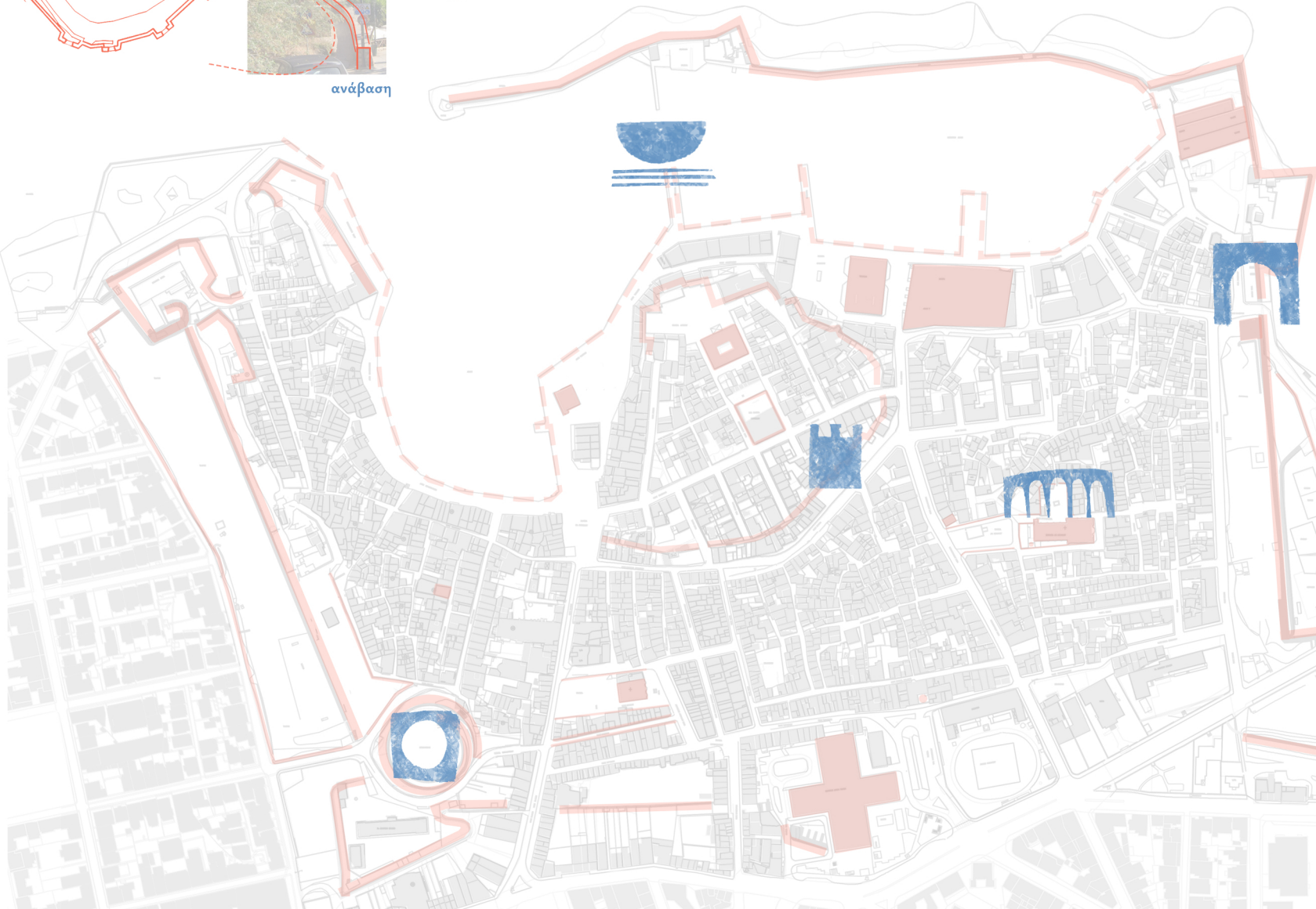
Σημείο 02 _ Προμαχώνας Lando

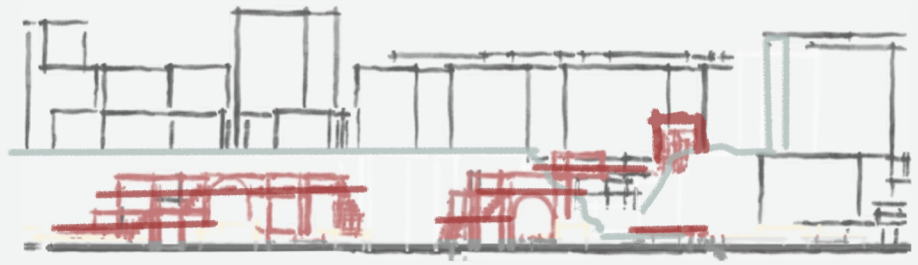
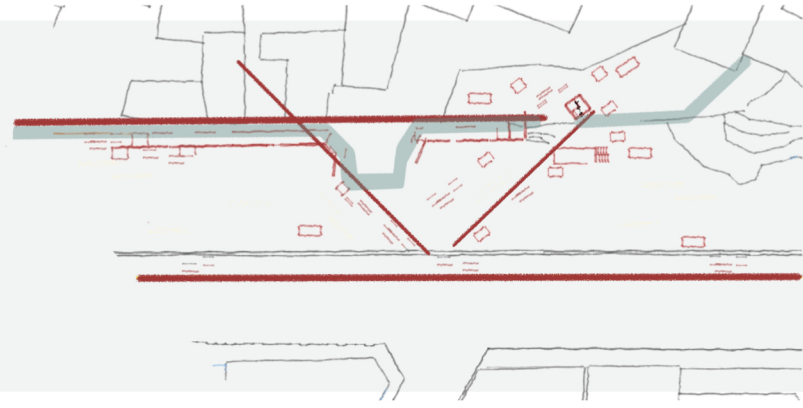


Σημείο 04 _ Υδραγωγίο Σπλάτζιας

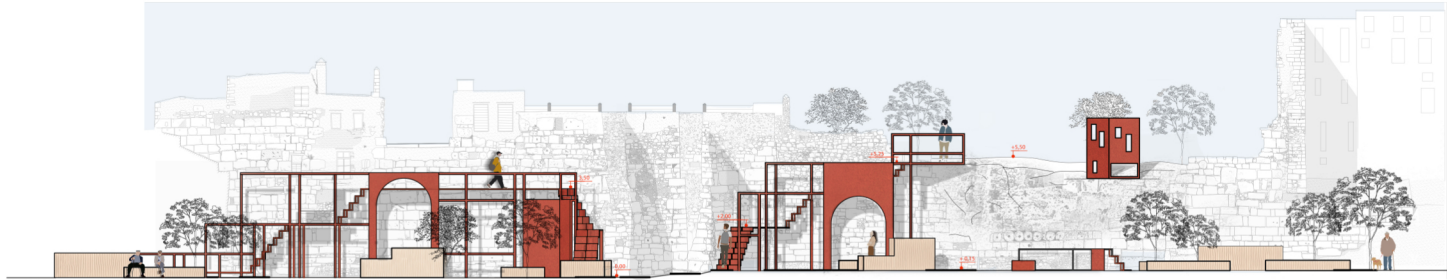


Σημείο 05 _ Λιμενοβραχίονας

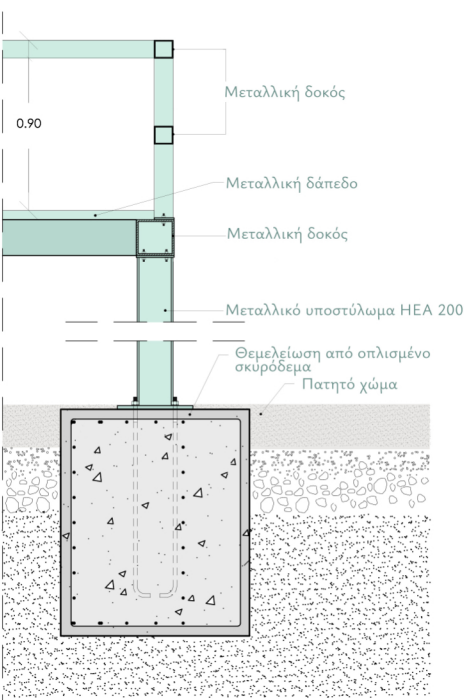




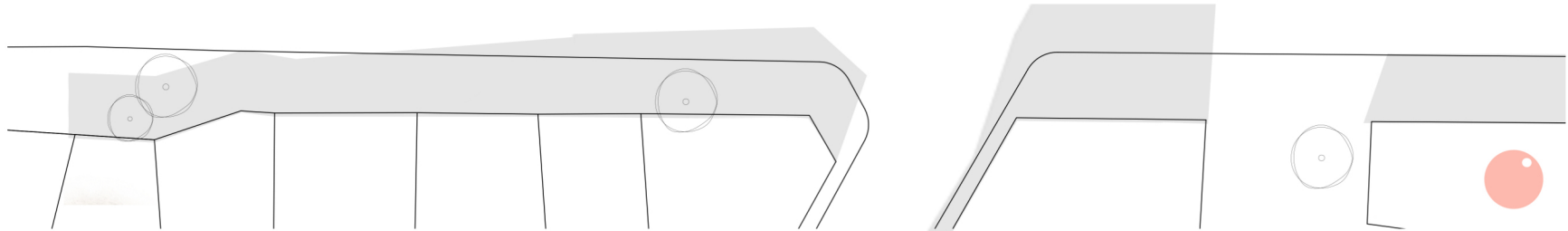
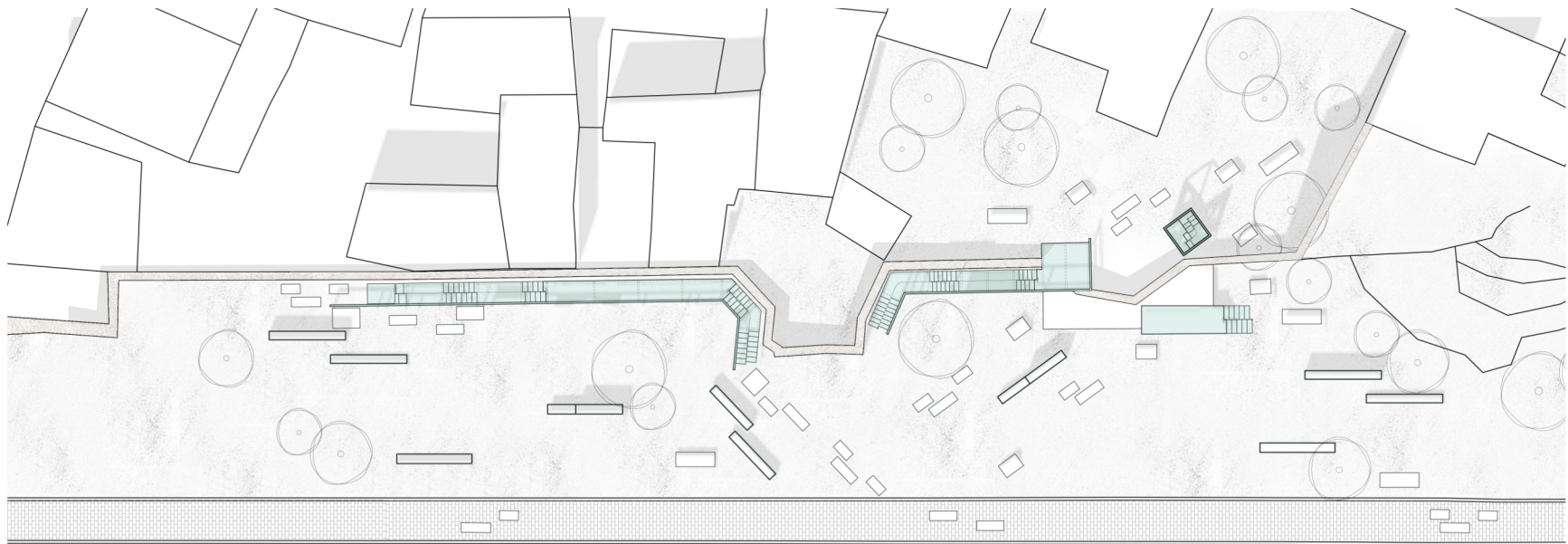
ΧΑΡΑΞΕΙΣ - ΑΡΧΙΚΕΣ ΠΡΟΣΕΓΓΙΣΕΙΣ



ΤΟΜΗ _ ΚΛ.1:200

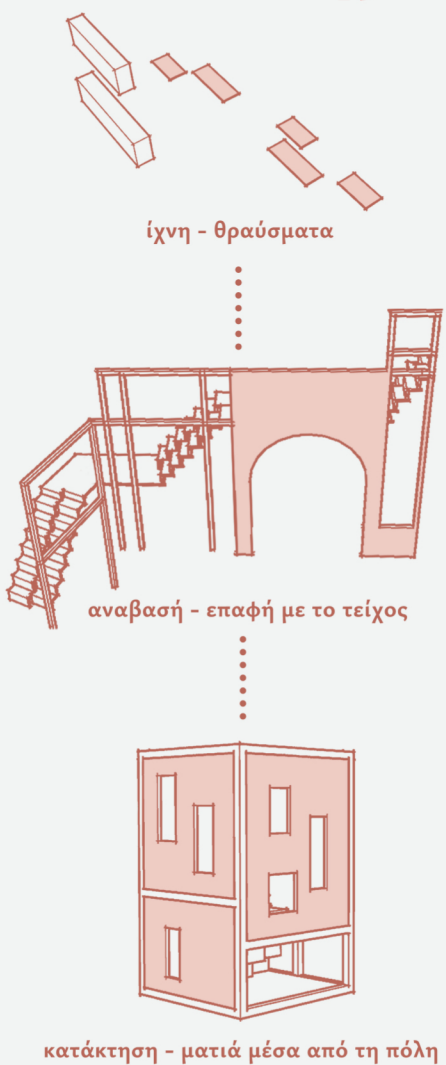


ΚΑΤΑΣΚΕΥΑΣΤΙΚΗ ΤΟΜΗ_ ΚΛ. 1:20

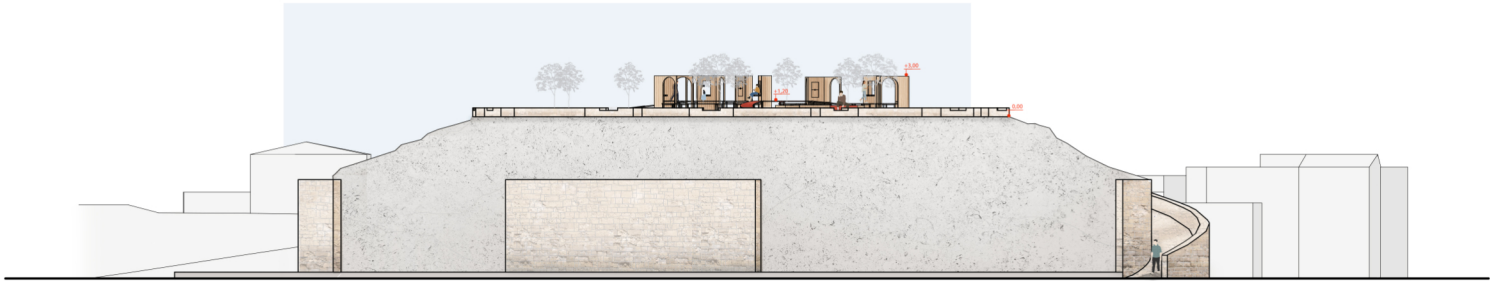


ΚΑΤΟΨΗ _ ΚΛ. 1:200

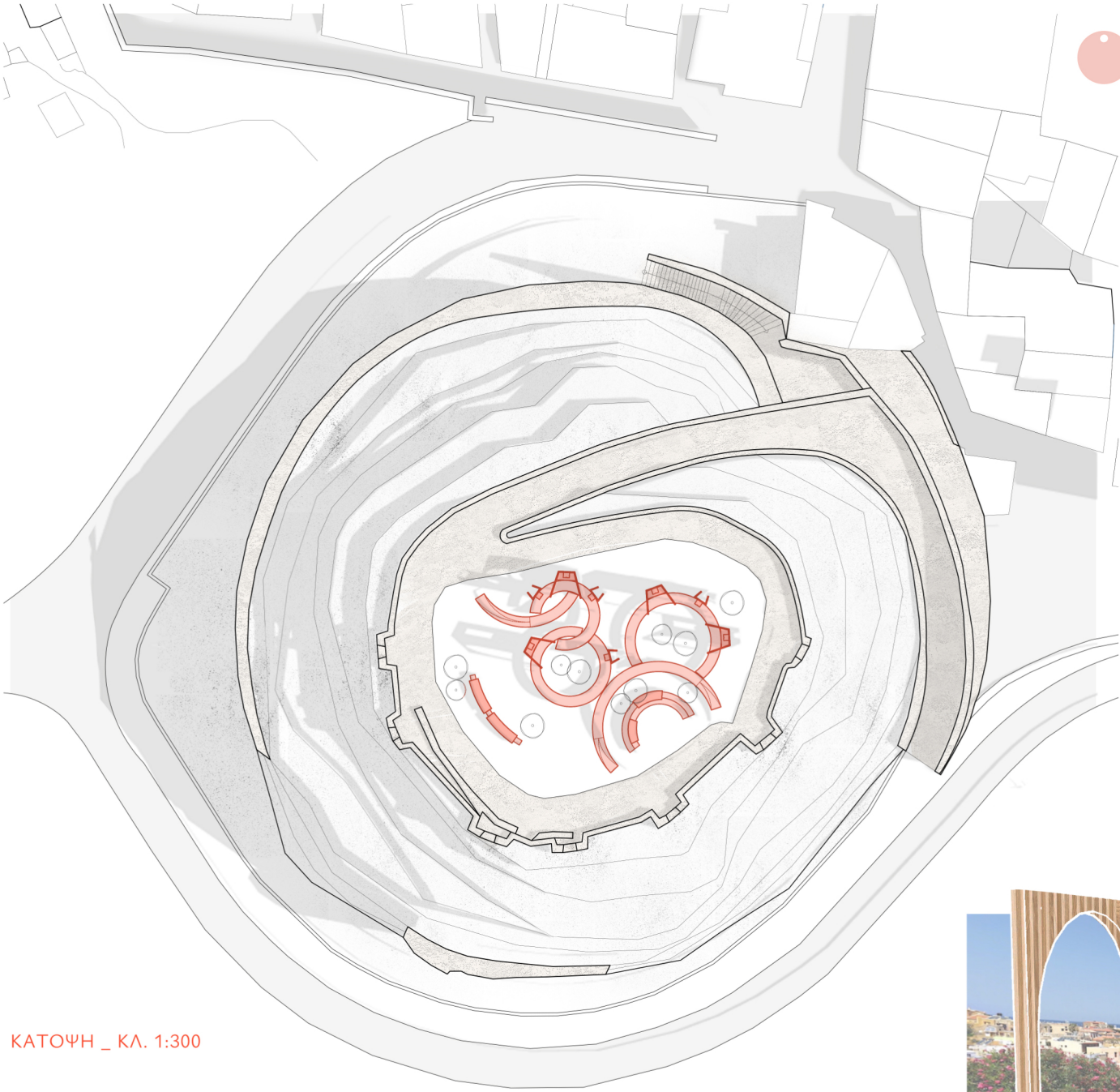
“κατάκτηση
του τείχους”



ΑΞΟΝΟΜΕΤΡΙΚΗ ΑΠΕΙΚΟΝΙΣΗ

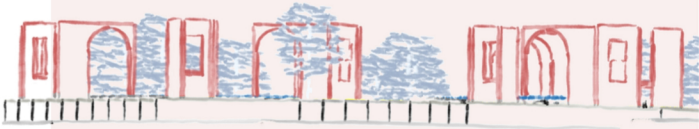
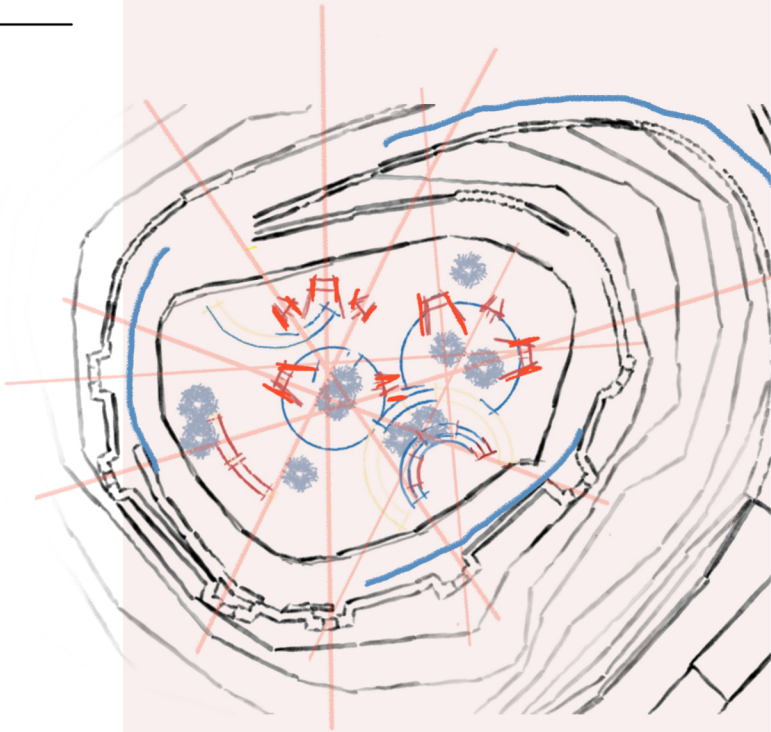


ΤΟΜΗ _ ΚΛ. 1:300



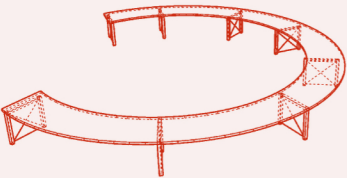
ΚΑΤΟΨΗ _ ΚΛ. 1:300

ΧΑΡΑΞΕΙΣ - ΑΡΧΙΚΕΣ ΠΡΟΣΕΓΓΙΣΕΙΣ



“ φρουρός
της πόλης ”

παρατηρητήριο



παράθυρο

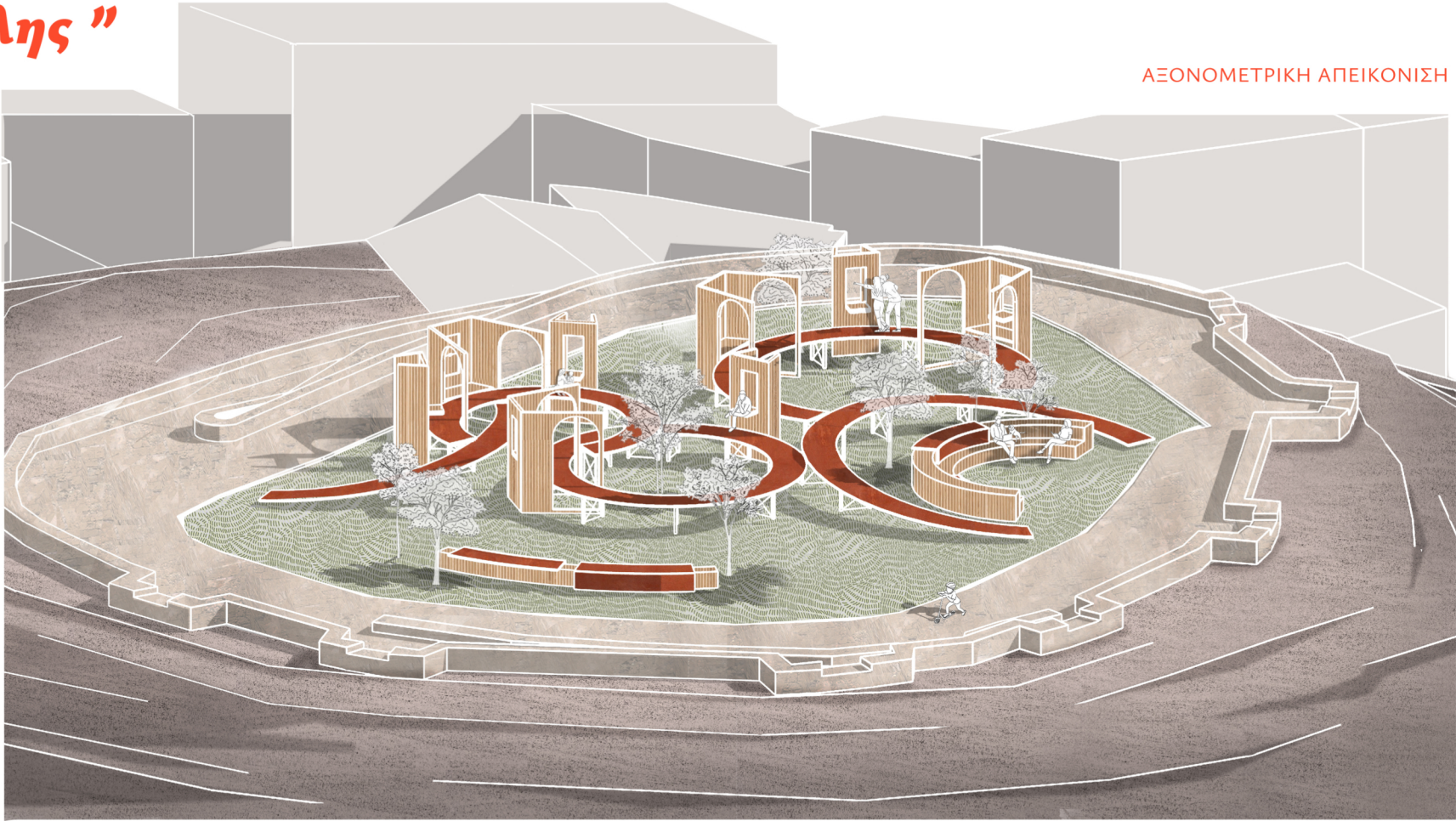


πόλη



βλέμμα

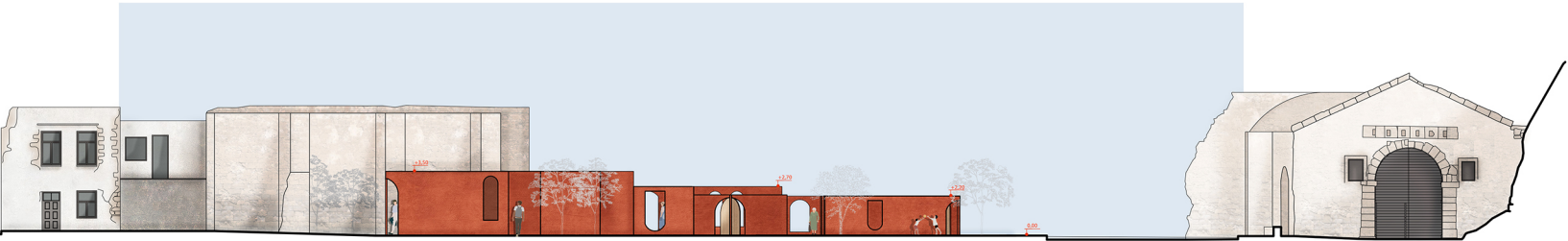
ΑΞΟΝΟΜΕΤΡΙΚΗ ΑΠΕΙΚΟΝΙΣΗ



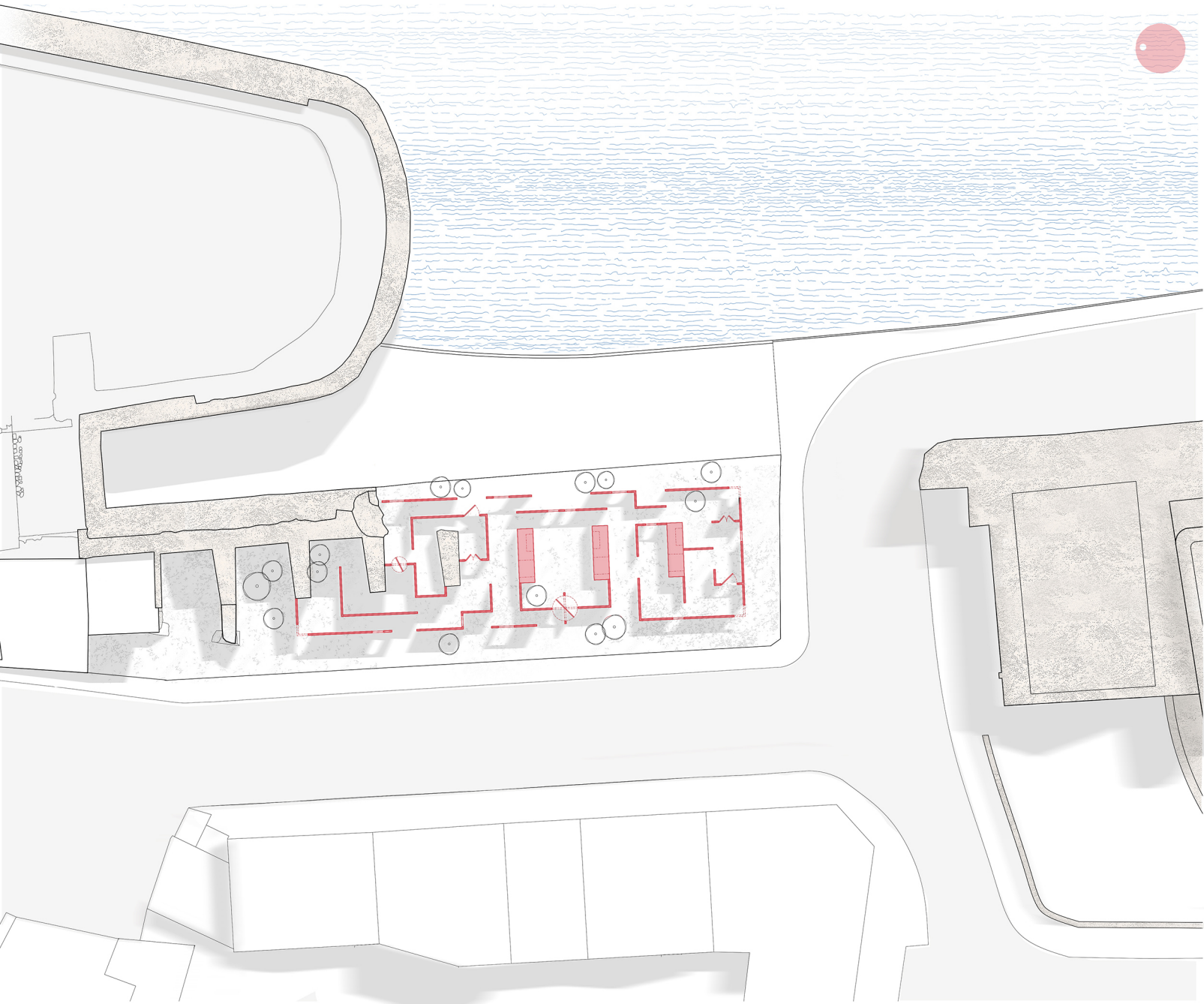
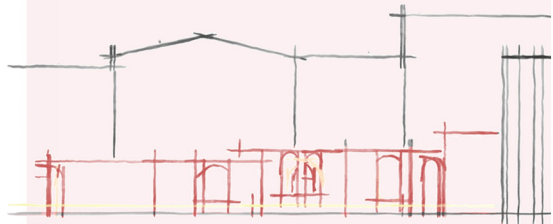
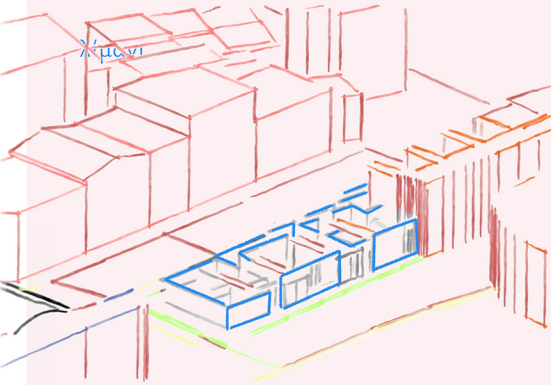
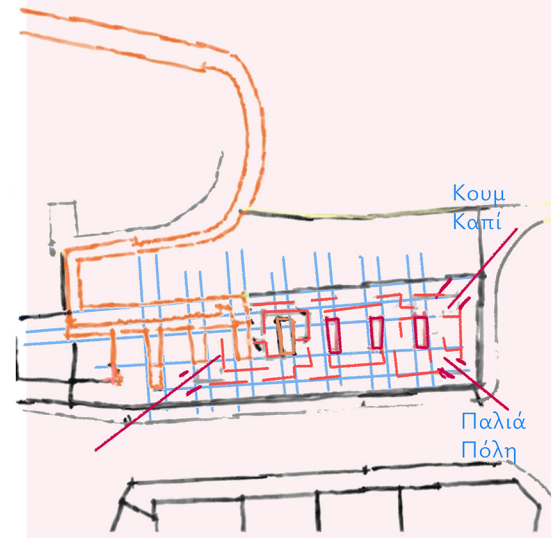
Σημείο 03_Σαμπιονάρα_Ενετική - Οθωμανική περίοδος



ΧΑΡΑΞΕΙΣ - ΑΡΧΙΚΕΣ ΠΡΟΣΕΓΓΙΣΕΙΣ



ΤΟΜΗ _ ΚΛ. 1:200



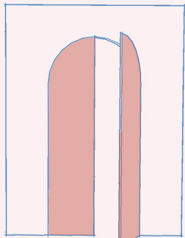
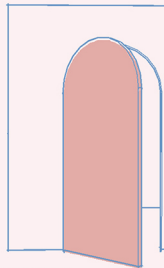
ΚΑΤΟΨΗ _ ΚΛ. 1:200



ΛΕΟΝΟΜΕΤΡΙΚΗ ΑΠΕΙΚΟΝΙΣΗ

“ πύλη της
άμμου ”

πύλες



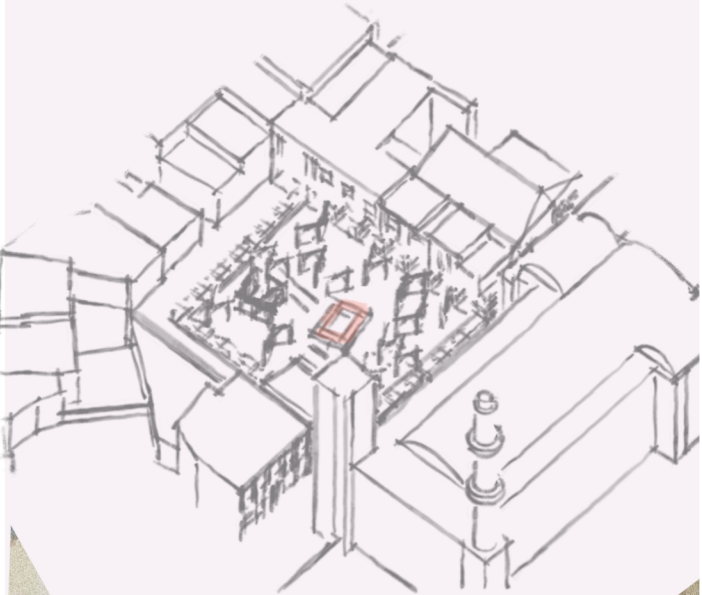
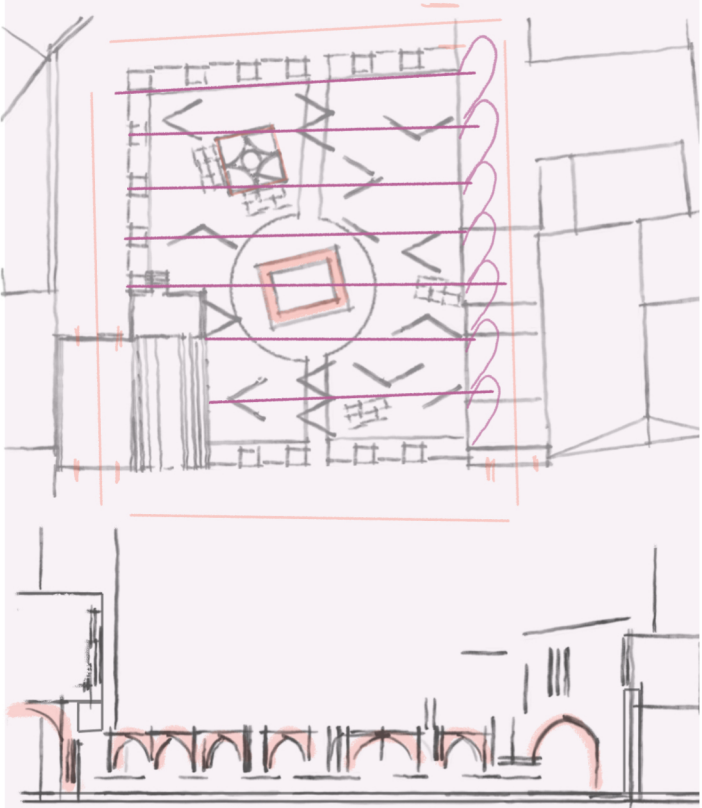
μετάβαση



Σημείο 04_Υδραγωγίο Σπλάτζιας - Οθωμανική περίοδος



ΤΟΜΗ _ ΚΛ. 1:150

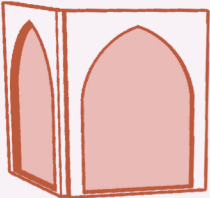


ΧΑΡΑΞΕΙΣ - ΑΡΧΙΚΕΣ ΠΡΟΣΕΓΓΙΣΕΙΣ

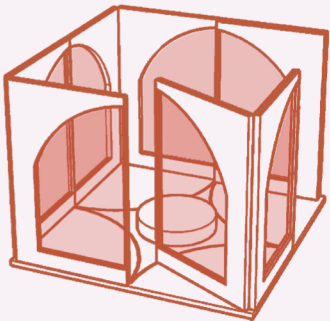


ΚΑΤΟΨΗ _ ΚΛ. 1:150

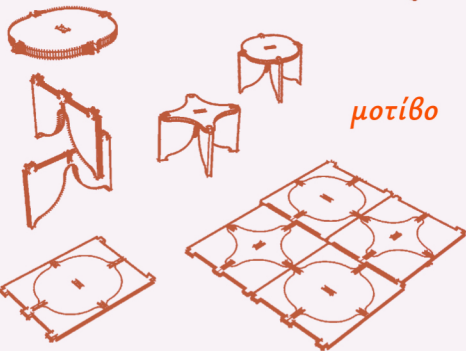
“ η αυλή-σκηνή ”



παραβάν



μοτίβο



ΑΞΟΝΟΜΕΤΡΙΚΗ ΑΠΕΙΚΟΝΙΣΗ

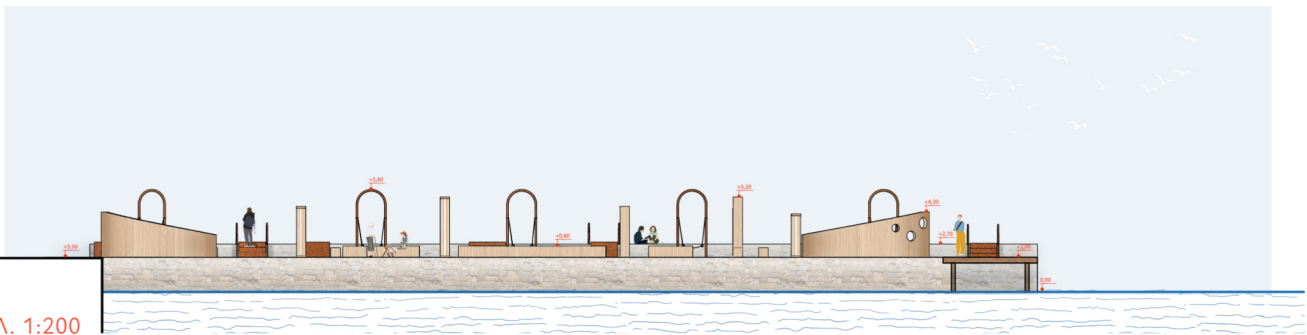




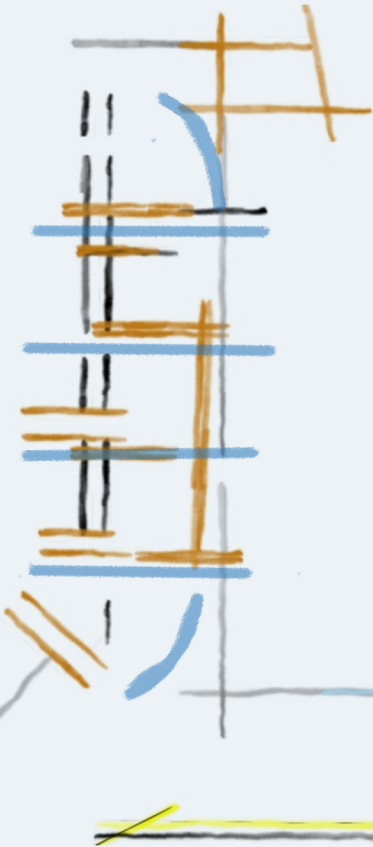
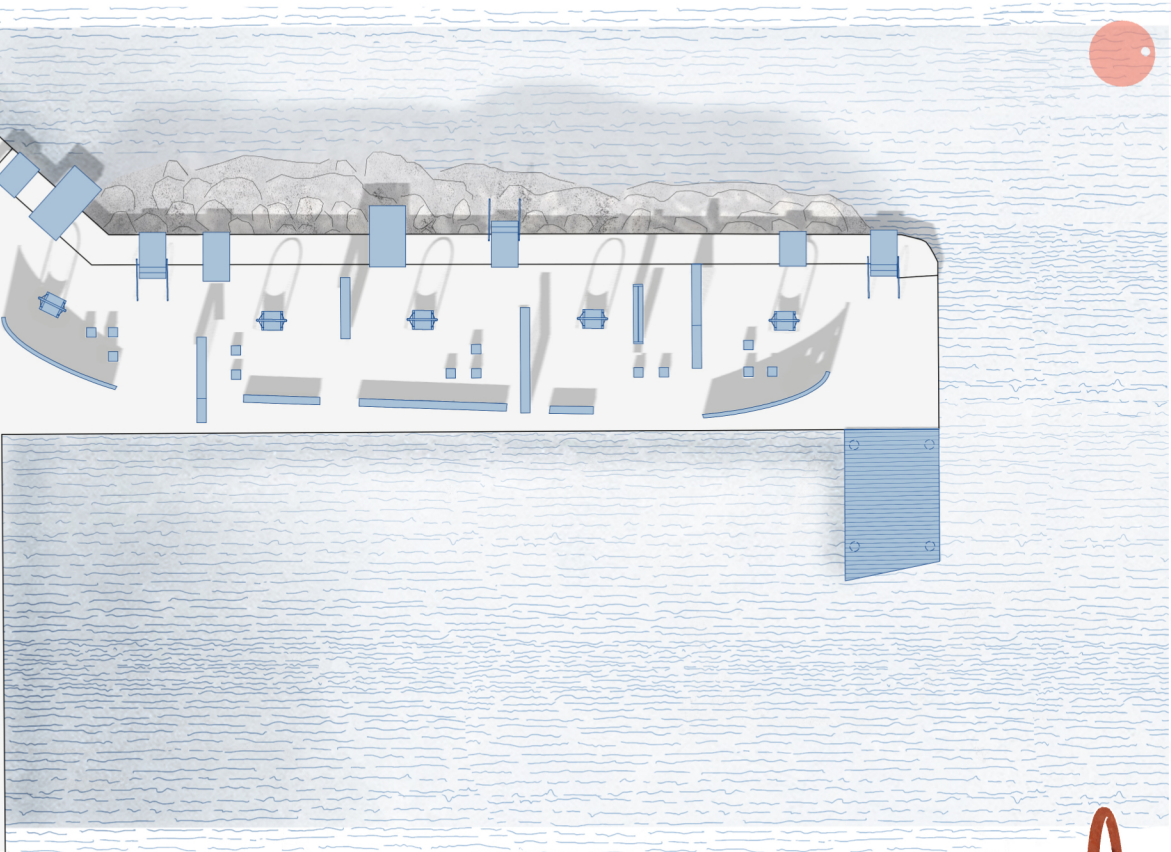
ΧΑΡΑΞΕΙΣ - ΑΡΧΙΚΕΣ ΠΡΟΣΕΓΓΥΣΕΙΣ



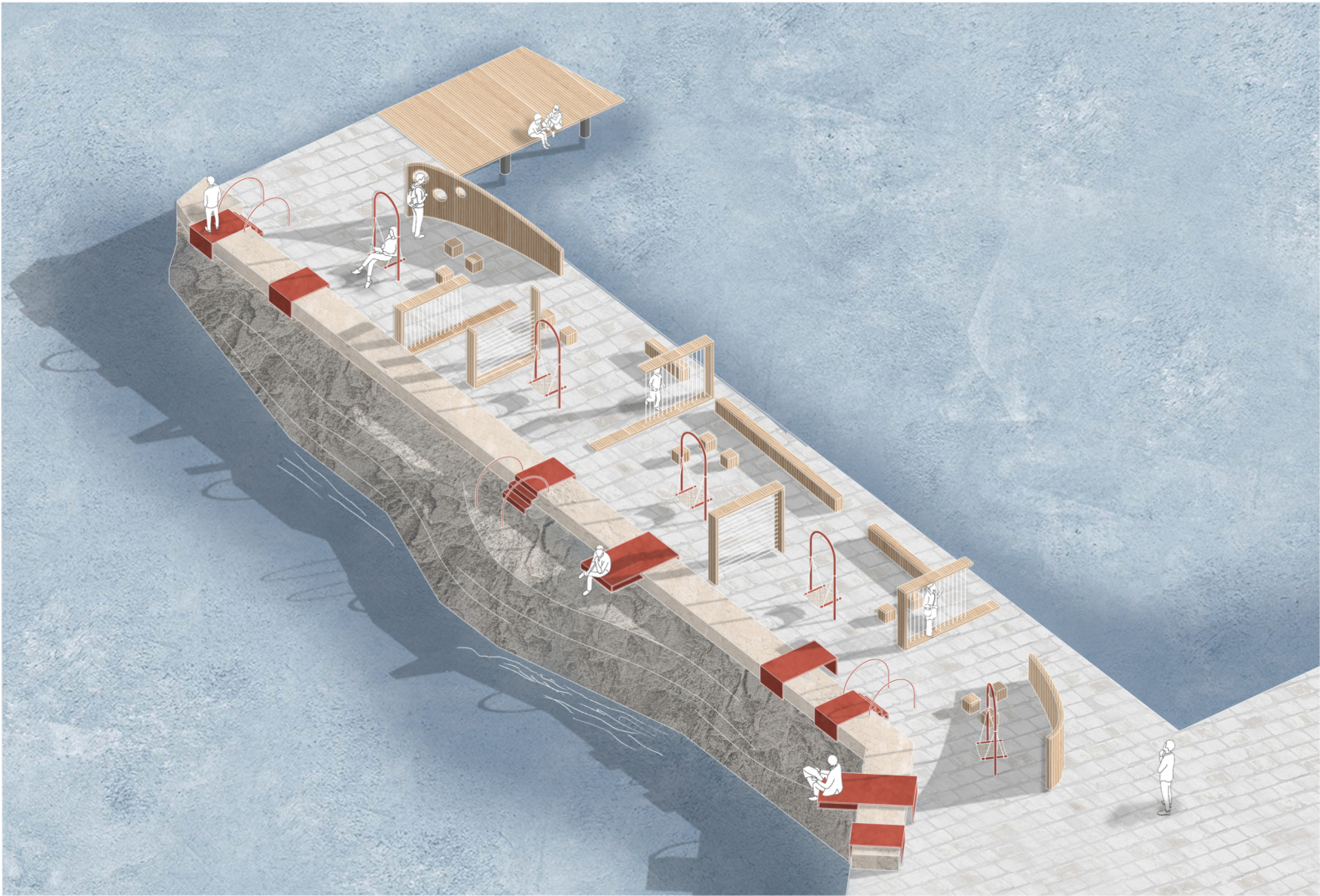
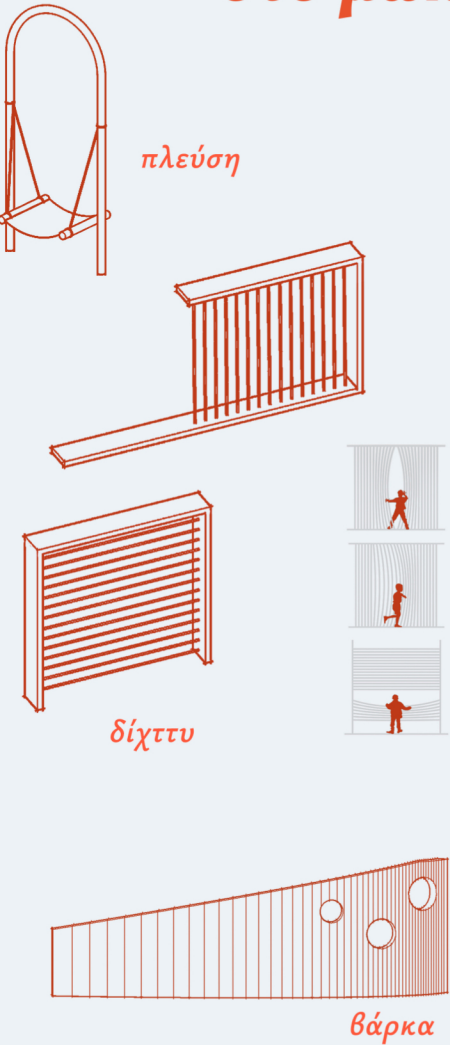
ΤΟΜΗ _ ΚΛ. 1:200



ΚΑΤΟΨΗ _ ΚΛ. 1:200

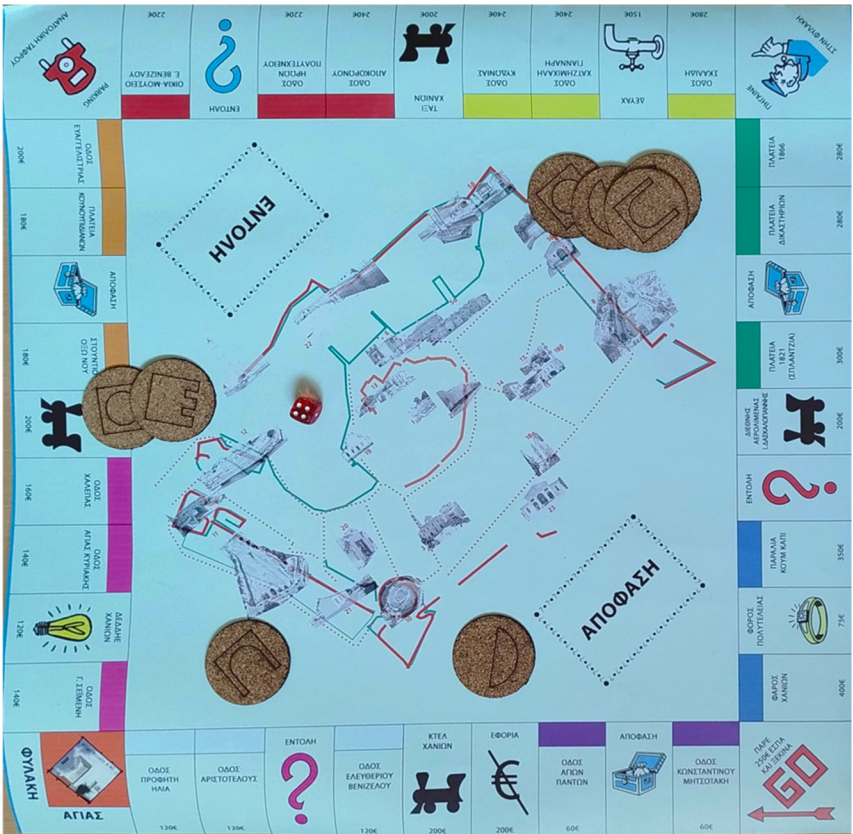
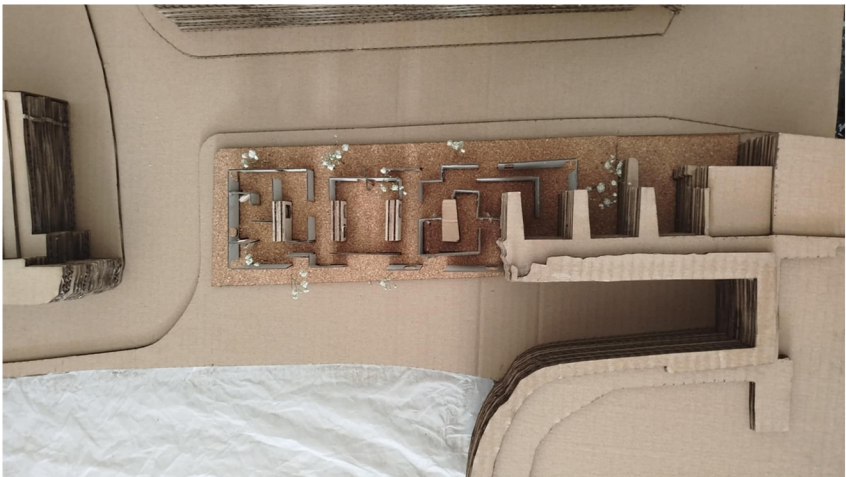
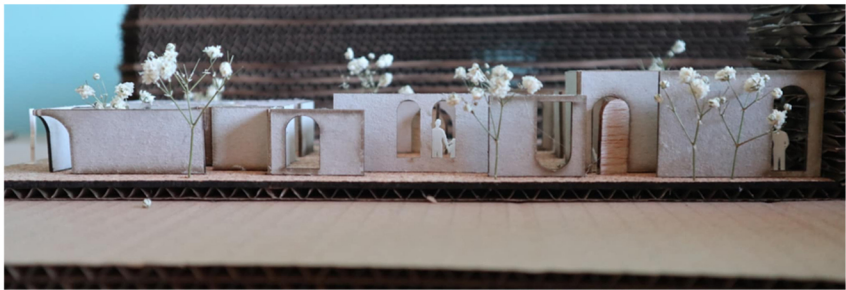


“ πλεύση
στο μώλο ”



ΑΞΟΝΟΜΕΤΡΙΚΗ ΑΠΕΙΚΟΝΙΣΗ

Μακέτα_ ΚΛ. 1:100



[illegible]