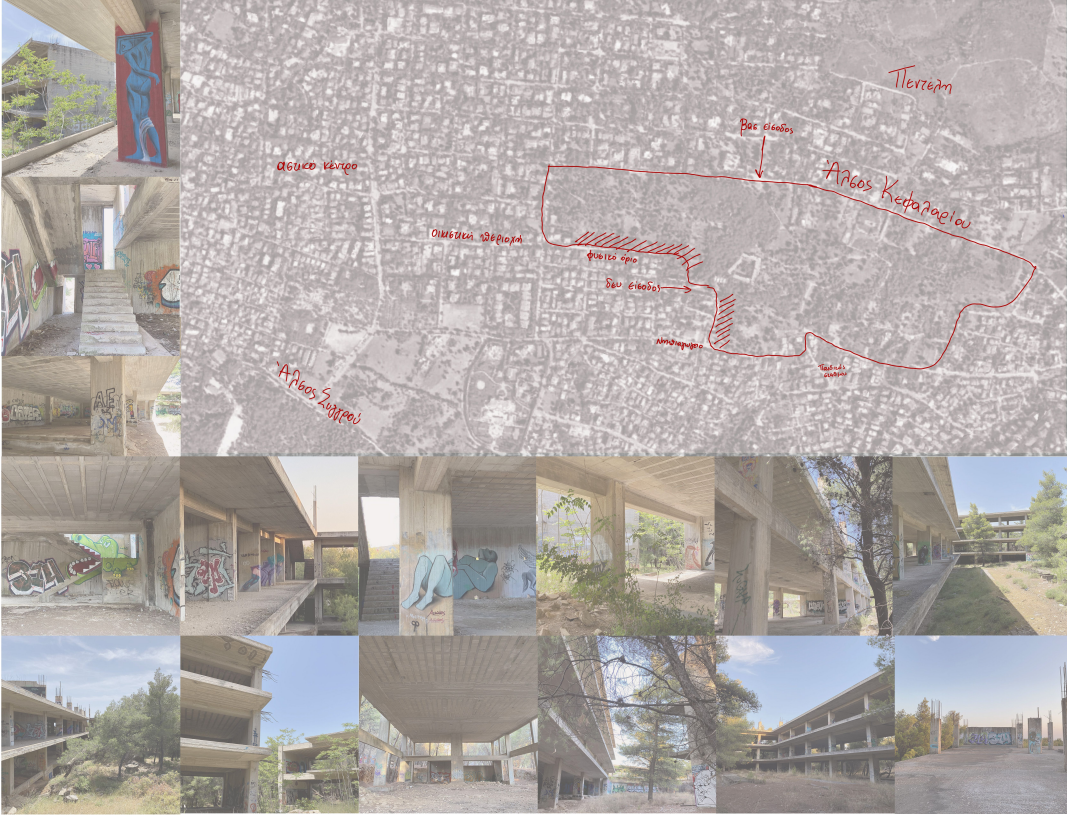


«Ξύλινα ενθέματα σε σκελετούς μνήμης:
Μετασχηματισμός εγκαταλελειμμένου
συγκροτήματος στο Άλσος Κεφαλαίου
σε κέντρο πολιτισμού.»

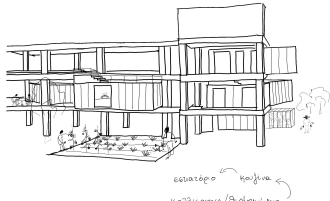
Η διπλωματική εργασία αφορά την αναβίωση ενός ημιτελούς εκπαιδευτικού συγκροτήματος στο Άλσος Κεφαλαίου Κηφισιάς, το οποίο επανεντάσσεται στον δημόσιο χώρο ως ένα σύγχρονο κέντρο πολιτισμού και συλλογικών δραστηριοτήτων. Οι υπάρχοντες σκελετοί από μπετόν, μετασχηματίζονται μέσω της εισαγωγής ελαφριών κατασκευών, καθώς η σύνθεση στεγάζει διαφορετικές λειτουργίες: αμφιθέατρο, εργαστήρια κεραμικής, ξυλουργικής, υφαντικής και φυσικής δόμησης/κηπουρικής, αίθουσες χορού και γιόγκα, αλλά και χώρους κοινωνικής ζωής, όπως συλλογική κουζίνα, καφέ και βιβλιοθήκη. Οι νέες προσθήκες, διατάσσονται μέσα στους υπάρχοντες σκελετούς με τη μορφή ξύλινων ορθογωνικών όγκων, τονίζοντας τη διάκριση παλιού – νέου και δημιουργώντας ένα σύνολο που παραμένει ευέλικτο και ανοιχτό σε πολλαπλές χρήσεις.

Ιδιαίτερη σημασία αποκτά ο «κενός» χώρος: οι ημιυπαίθριες ζώνες μεταξύ των όγκων, λειτουργούν ως χώροι συλλογικής συνένωσης και δημιουργίας, συνδέοντας τις επιμέρους λειτουργίες και ενθαρρύνοντας την κοινωνική αλληλεπίδραση. Η «πορώδης» διάταξη των όγκων δημιουργεί περάσματα και υπαίθριες πλατείες, όπου το δομημένο και το αδόμητο στοιχείο συναντώνται σε μια ισότιμη σχέση.

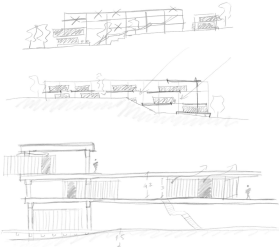
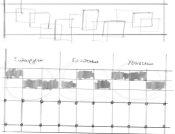
Μέσα από τη σύνθεση και την απσύνθεση παλιών και νέων μελών, το έργο επιδιώκει την ενεργοποίηση ενός εγκαταλελειμμένου τόπου, μετατρέποντάς τον σε ζωντανό σημείο σύνδεσης πολιτισμού και φύσης, ανοιχτό στην κοινότητα και το άλσος που το περιβάλλει.



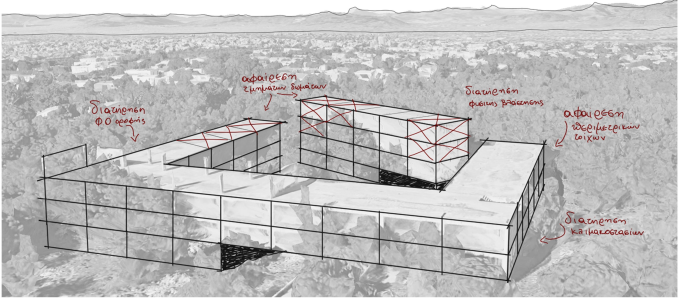
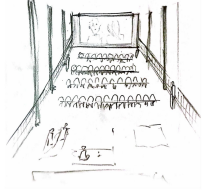
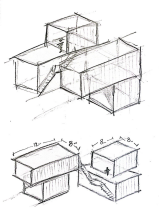
ΑΝΑΛΥΣΗ ΠΕΡΙΟΧΗΣ



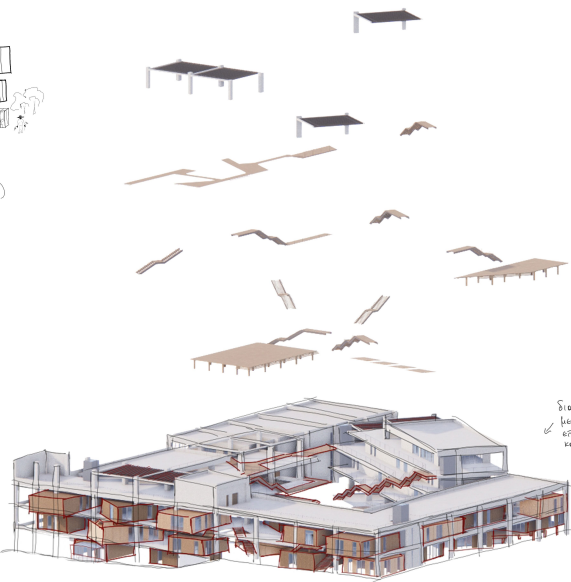
εσωτερικό κήπο
παλαιοί/νεοί/διατηρημένοι



Αρχικά σκέτσια ιδέας

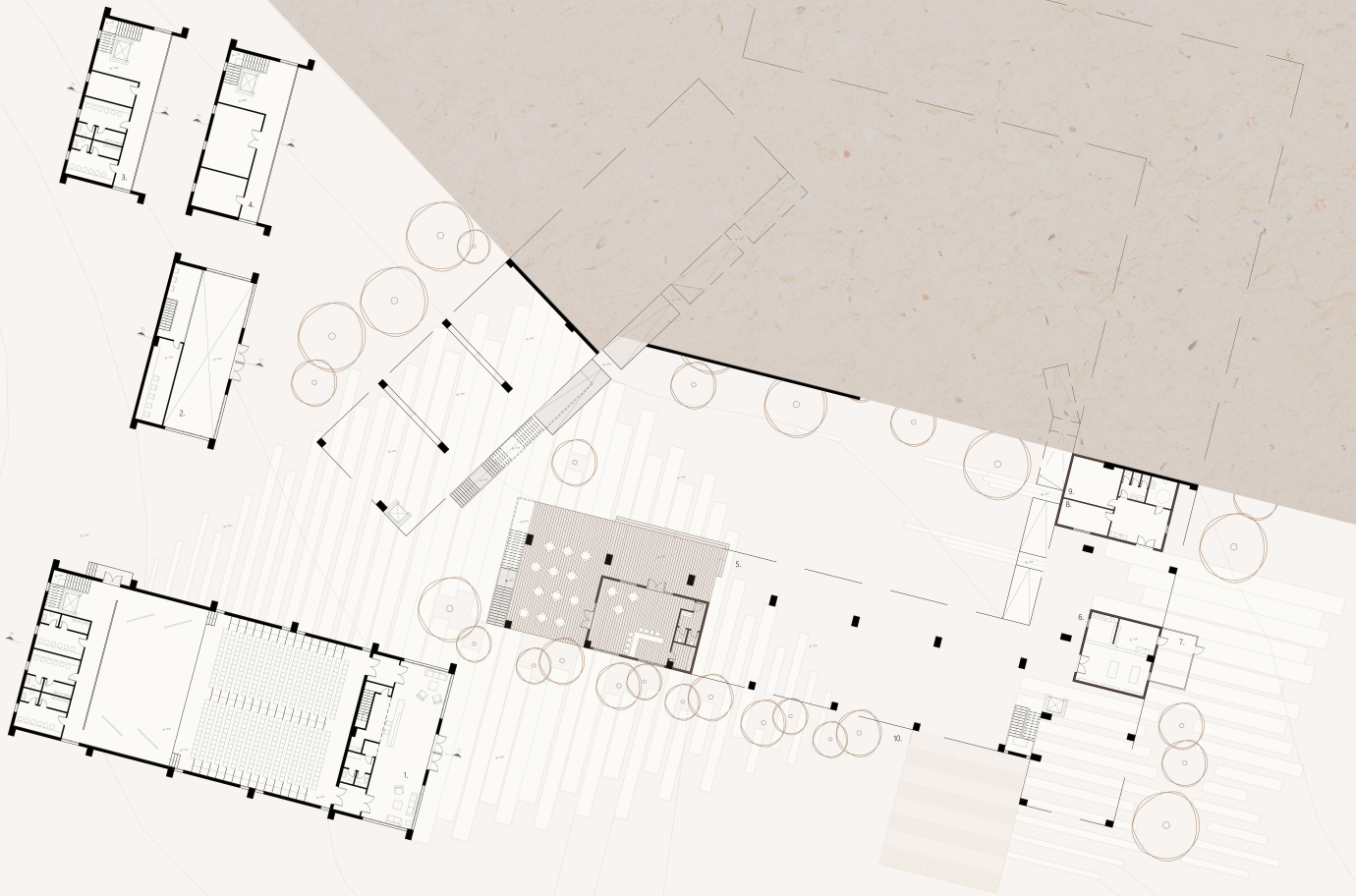


Υφιστάμενο κτίριο- αφαιρέσεις/διατηρήσεις



Νέο κτίριο- προσθήκες



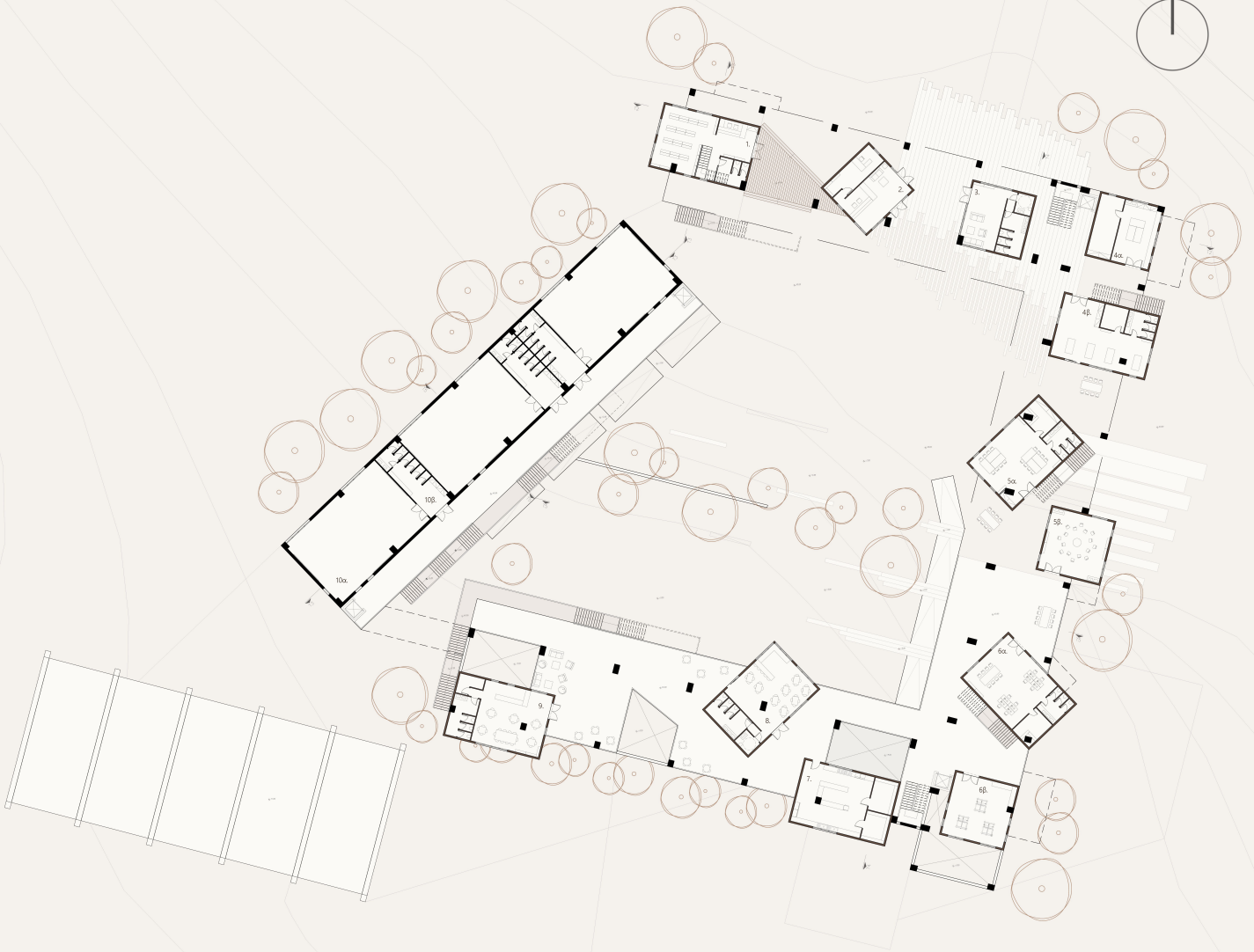


ΚΑΤΟΨΗ ΕΠΙΠΕΔΟΥ -7
1:200

1. Αμφιθέατρο
2. Χώρος ηχοχamber
3. Καμπαρίνα
4. Αποθήκες σκηνικών
5. Καφέ/ Αναψυκτήριο
6. Εργαστήριο κινηματογράφου/ φυσικής δόμησης
7. Θερμοκήπιο
8. Αποθήκη εργαστηρίου
9. Εγκαταστάσεις Η/Μ
10. Καλλιέργειες



ΤΟΜΗ 1
1:200

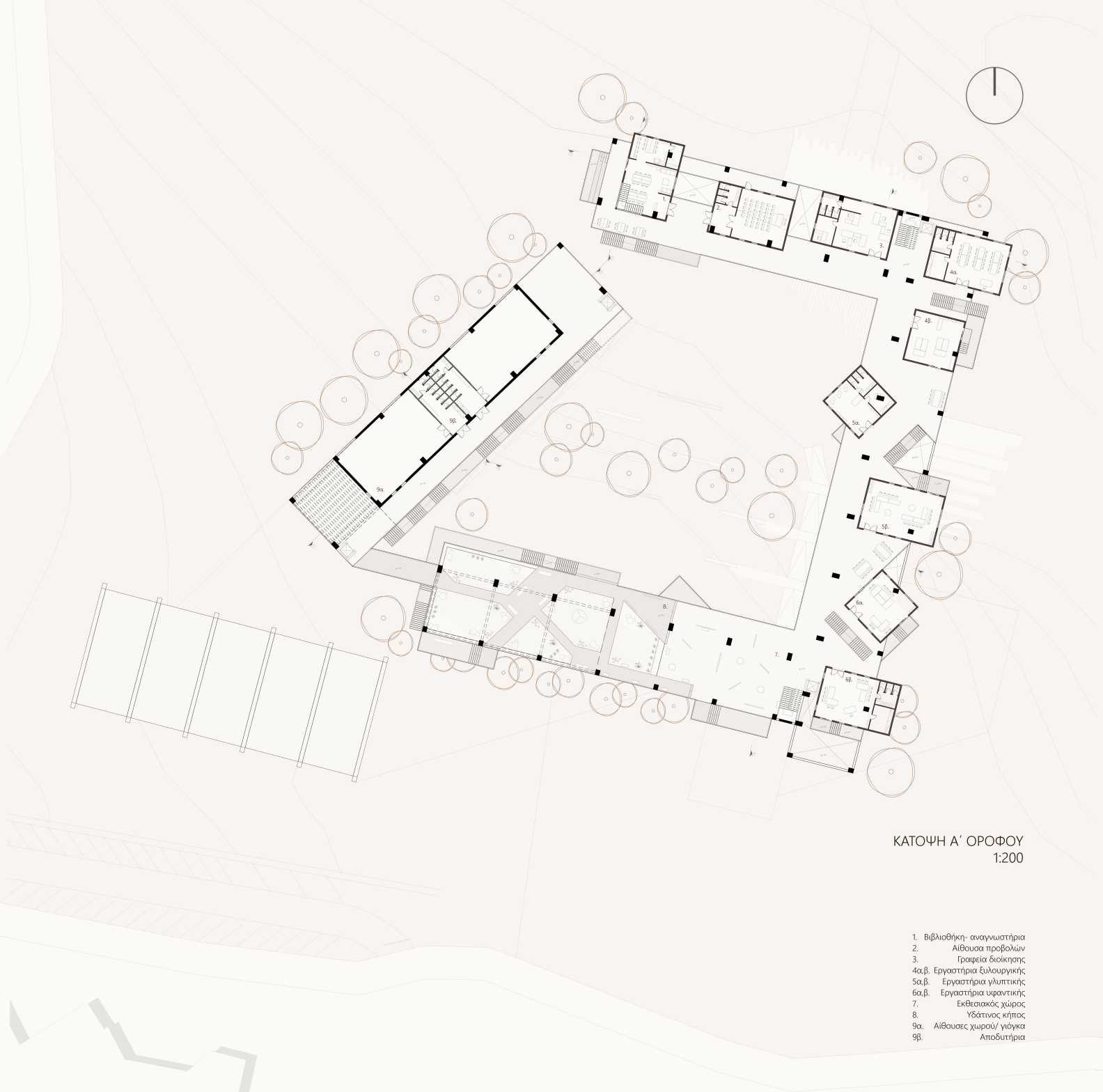


ΚΑΤΩΦΗ ΙΣΟΓΕΙΟΥ
1:200

1. Βιβλιοθήκη- βιβλιοστάσια
2. Foyer
3. Χώρος αναμονής
- 4α,β. Εργαστήρια χειρουργικής
- 5α,β. Εργαστήρια γλυπτικής
- 6α,β. Εργαστήρια υφαντικής
7. Συλλογική κουζίνα
8. Εστιατόριο
9. Καφέ/ αναψυκτήριο
- 10α. Αίθουσες χώρου/ γιόγκα
- 10β. Αποδυτήρια



TOMH 2
1:200

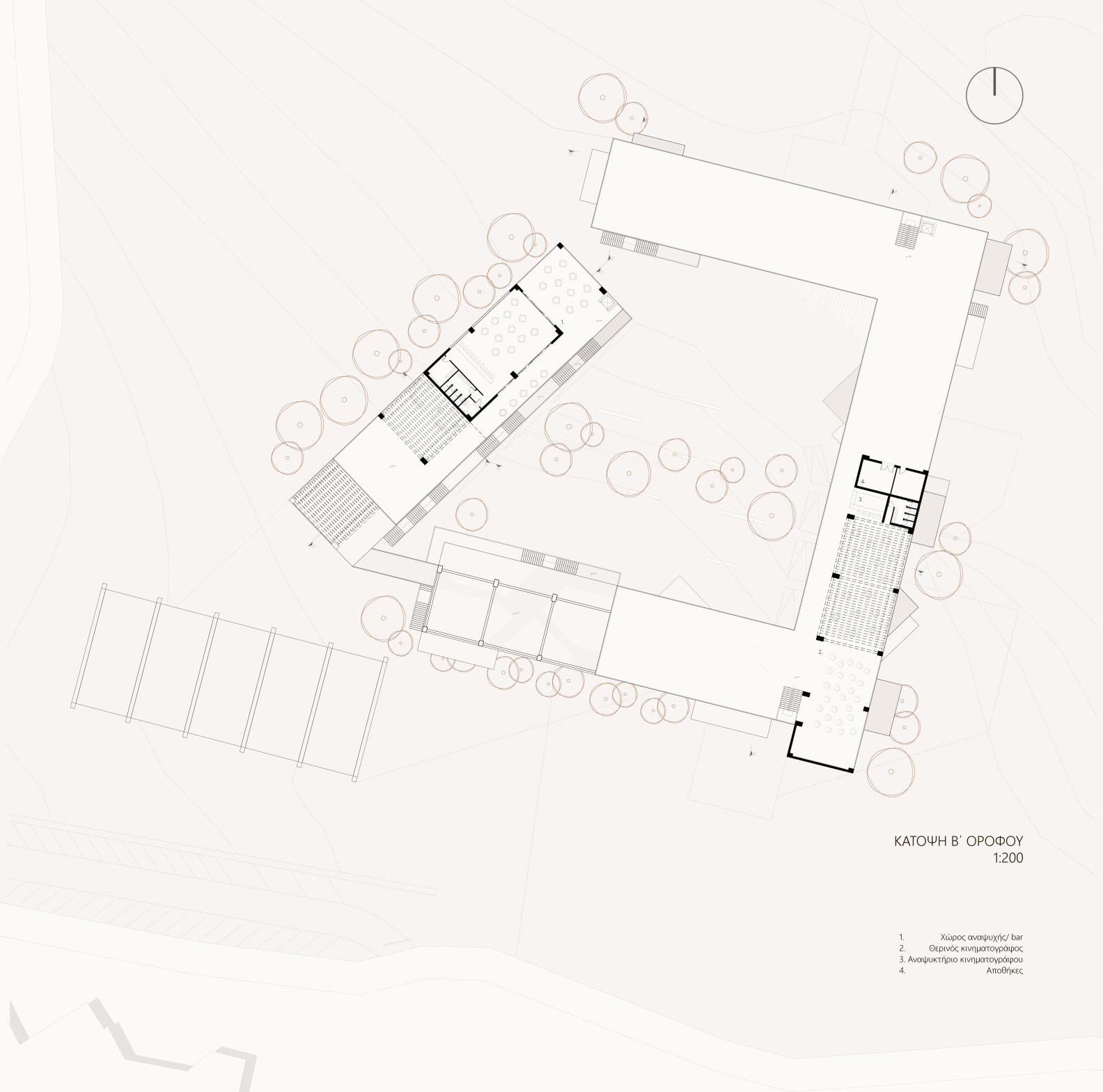


ΚΑΤΟΨΗ Α' ΟΡΟΦΟΥ
1:200

1. Βιβλιοθήκη- αναγνωστήρια
2. Αίθουσα προβολών
3. Γραφεία διοίκησης
- 4α,β. Εργαστήρια ξυλουργικής
- 5α,β. Εργαστήρια γλυπτικής
- 6α,β. Εργαστήρια υφαντικής
7. Εκθεσιακός χώρος
8. Υδάτινος κήπος
- 9α. Αίθουσες χώρου/ γυμνασίου
- 9β. Αποδυτήρια



ΤΟΜΗ 3
1:200

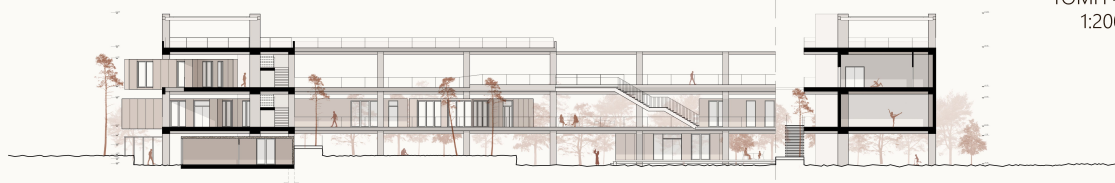


ΚΑΤΟΨΗ Β' ΟΡΟΦΟΥ
1:200

1. Χώρος αναψυχής/ bar
2. Θερινός κινηματογράφος
3. Αναψυκτήριο κινηματογράφου
4. Αποθήκες



ΤΟΜΗ 4
1:200



ΤΟΜΗ 5
1:200



ΝΟΤΙΑ ΟΨΗ
1:250



ΑΝΑΤΟΛΙΚΗ ΟΨΗ
1:250

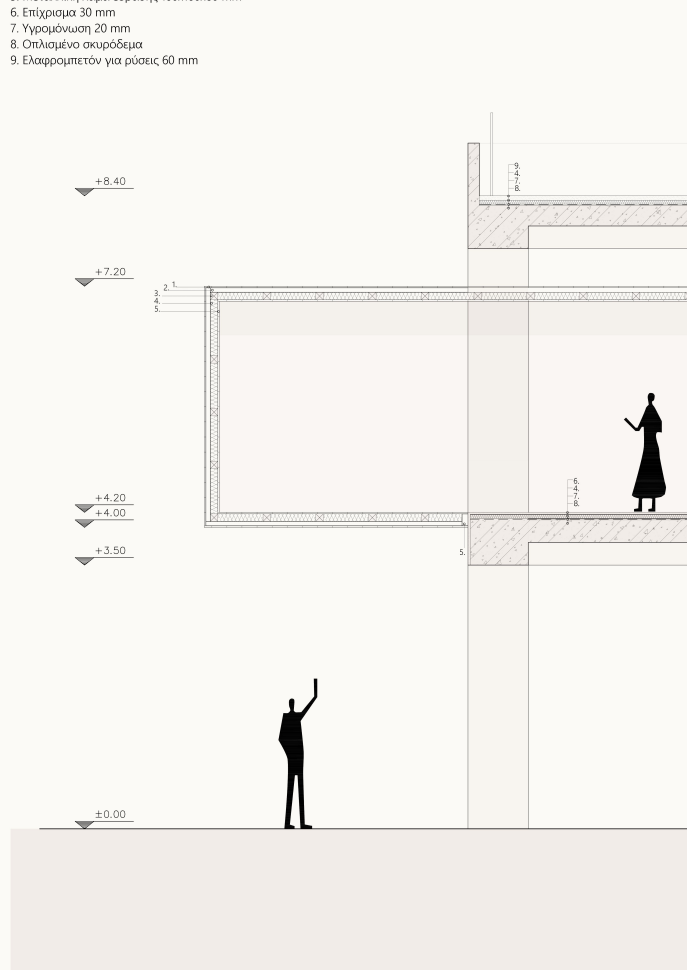


ΒΟΡΕΙΑ ΟΨΗ
1:250

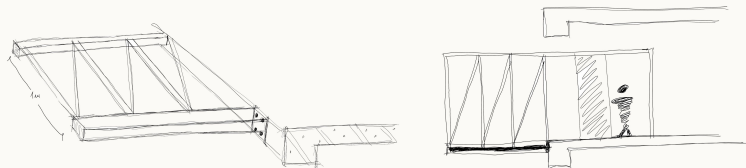


ΒΟΡΕΙΟΔΥΤΙΚΗ ΟΨΗ
1:250

1. Πέτσιμα (κόντρα πλακέ) 20x200 mm
2. Κοιλοδοκός στήριξης 60x100 mm
3. Ξύλινα καθρόνια 100x100 mm
4. Θερμομόνωση 50mm
5. Μεταλλική λάμα έδρασης 160x160x80 mm
6. Επίχρισμα 30 mm
7. Υγρομόνωση 20 mm
8. Οπλισμένο σκυρόδεμα
9. Ελαφρομετόν για ρύσεις 60 mm



ΤΕΧΝΙΚΗ ΛΕΠΤΟΜΕΡΕΙΑ
1/25



ΣΚΙΤΣΑ ΣΚΕΛΕΤΟΥ

