



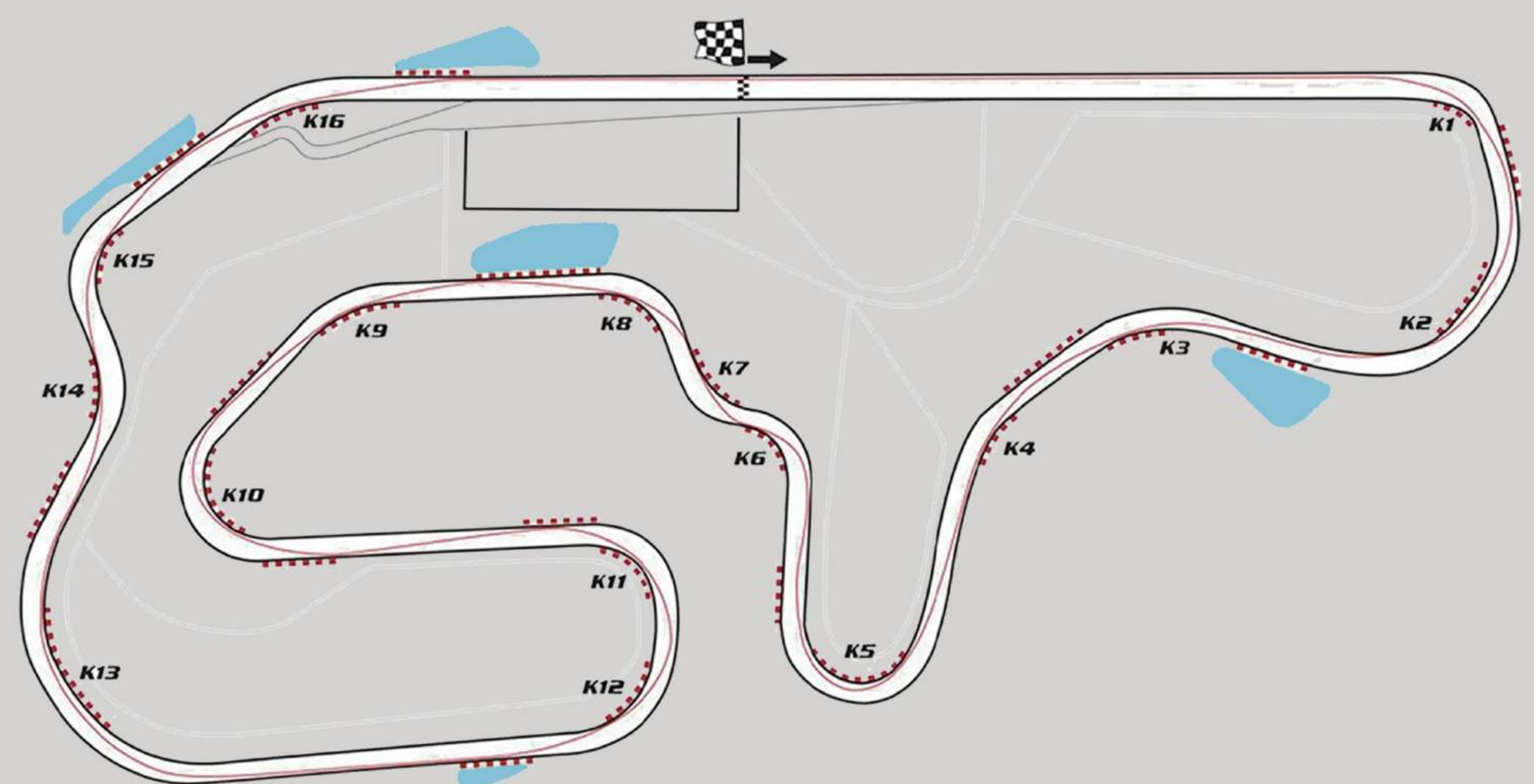
Πολυτεχνείο Κρήτης - Τμήμα Αρχιτεκτόνων Μηχανικών
Ιούλιος 2025
«Αρχιτεκτονική της Αυτοκίνησης : Η Νέα Ταυτότητα του
Αυτοκινητοδρόμιου Σερρών»
Λαμπράκης Ιωάννης
Επιβλέπων Καθηγητής: Τσάρας Γιάννης

1



Οι Σέρρες βρίσκονται στο βορειοανατολικό τμήμα της Κεντρικής Μακεδονίας, αποτελώντας την πρωτεύουσα του νομού Σερρών. Γεωγραφικά, είναι χτισμένες στο βόρειο άκρο της εύφορης πεδιάδας των Σερρών, κοντά στον ποταμό Στρυμόνα, και περιβάλλονται από σημαντικούς ορεινούς όγκους, όπως το Μπέλες, ο Λαϊλιάς και το Μαυροβούνι. Το ανάγλυφο της περιοχής είναι ποικιλόμορφο, με συνδυασμό πεδινών, ημιορεινών και ορεινών τοπίων, ενώ η πεδιάδα των Σερρών αποτελεί έναν από τους πιο παραγωγικούς γεωργικούς κάμπους της χώρας. Το κλίμα είναι ηπειρωτικό μεσογειακό. Χαρακτηρίζεται από ζεστά και ξηρά καλοκαίρια, κρύους χειμώνες με πιθανές παγωνιές και χιονοπτώσεις στα ορεινά, και μέτριες βροχοπτώσεις κυρίως την άνοιξη και το φθινόπωρο.

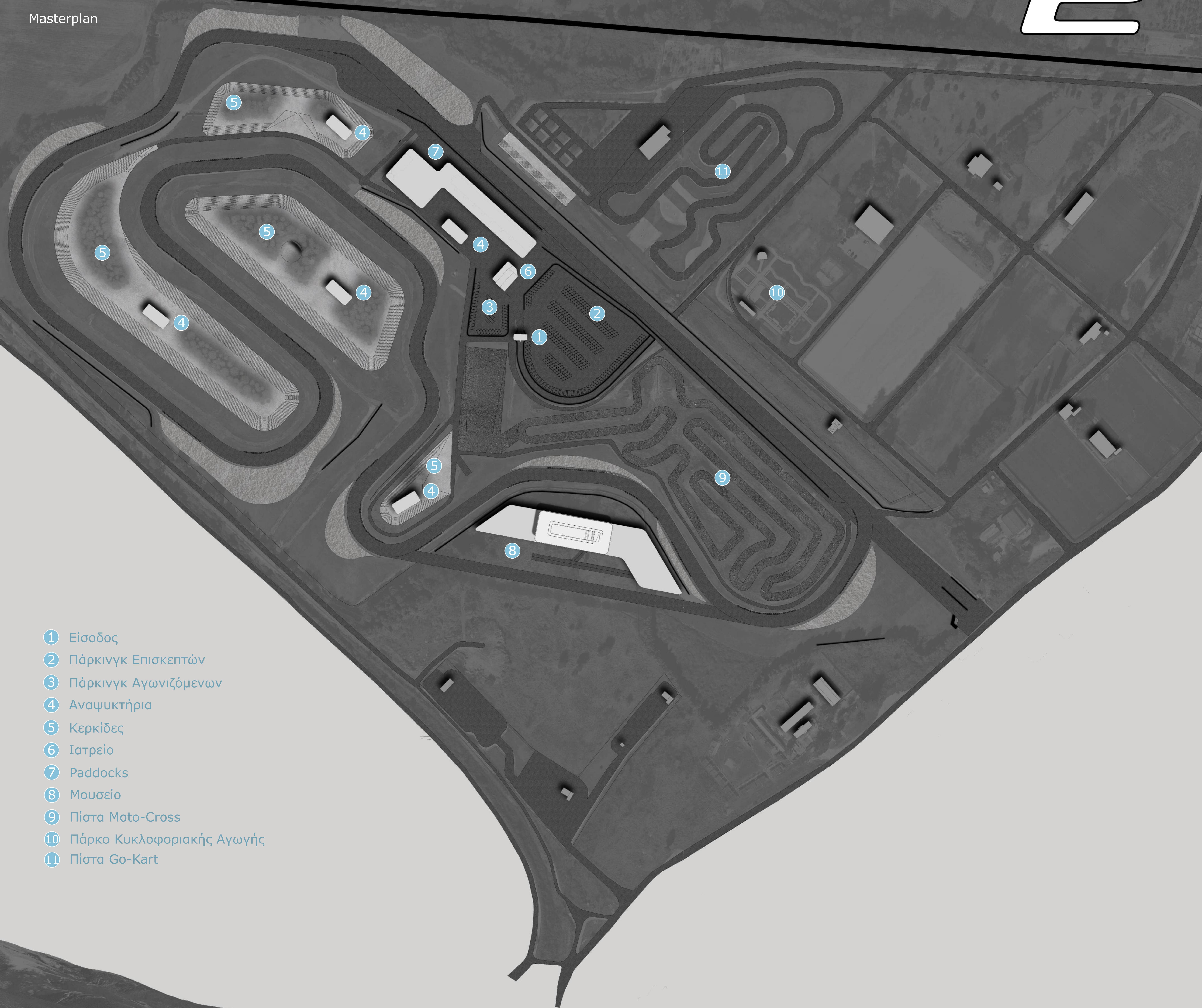
Το Αυτοκινητοδρόμιο Σερρών, βρίσκεται νοτιοδυτικά της πόλης και ανήκει στο αθλητικό πάρκο "Ομόνοια", ενώ η κατασκευή του ολοκληρώθηκε το 1998. Καλύπτει έκταση περίπου χιλίων στρεμμάτων και με μήκος 3.187 μέτρα και πλάτος που κυμαίνεται από 12 έως 15 μέτρα, αποτελεί τη μεγαλύτερη πίστα στα Βαλκάνια. Είναι μάλιστα η μοναδική που πληροί τις προδιαγραφές της Διεθνούς Ομοσπονδίας Μοτοσικλέτας (FIM) για αγώνες έως και κατηγορίας Formula 3000.



Η εργασία αυτή, συστήνει μια ιδέα διαμόρφωσης του Αυτοκινητοδρόμιου Σερρών, αποτελούμενη από μια πρόταση μουσείου αυτοκίνησης, νέων σημείων θέασης και γενικής αναβάθμισης υποδομών.

Η ανάπτυξη του μηχανοκίνητου αθλητισμού στην Ελλάδα, μέσω της δημιουργίας νέων σύγχρονων πιστών αγώνων και της αναβάθμισης των ήδη υφιστάμενων, αποτελεί μια σημαντική ευκαιρία με πολλαπλά οφέλη για την κοινωνία, την οικονομία και την οδική ασφάλεια. Η ύπαρξη οργανωμένων χώρων για την άσκηση της ταχύτητας και της οδηγικής δεξιοτεχνίας δίνει τη δυνατότητα στους λάτρεις των μηχανοκίνητων σπορ να εκτονώνονται με ασφάλεια, μειώνοντας την παραβατική συμπεριφορά στους δημόσιους δρόμους και συμβάλλοντας έτσι στη μείωση των τροχαίων ατυχημάτων. Παράλληλα, η ενίσχυση του μηχανοκίνητου αθλητισμού μπορεί να προσελκύσει τουρισμό, να δημιουργήσει θέσεις εργασίας και να ενισχύσει την τοπική και εθνική οικονομία μέσα από αγώνες, εκδηλώσεις και παράλληλες δραστηριότητες. Επιπλέον, η ύπαρξη πιστών αγώνων δίνει την ευκαιρία για εκπαιδευτικά προγράμματα ασφαλούς οδήγησης για νέους οδηγούς, αλλά και για τεχνολογική ανάπτυξη στον τομέα των οχημάτων, με έμφαση στη βιώσιμη κινητικότητα. Η Ελλάδα, με το ήπιο κλίμα και το φυσικό της ανάγλυφο, έχει τις προϋποθέσεις να εξελιχθεί σε κόμβο μηχανοκίνητου αθλητισμού στην ευρύτερη περιοχή, εφόσον υπάρξει η κατάλληλη υποδομή και πολιτική βούληση. Προς το παρόν, διαθέτει μονάχα δύο αξιοσημείωτα παραδείγματα αυτοκινητοδρομίων: το Αυτοκινητοδρόμιο των Μεγάρων στην Αθήνα και το Αυτοκινητοδρόμιο Σερρών, με το δεύτερο να αποτελεί το αντικείμενο της εργασίας αυτής, μια και λόγω της βόρειας τοποθεσίας του, λειτουργεί ως πόλος έλξης για όλους τους Βαλκάνιους λάτρεις του μηχανοκίνητου αθλητισμού.

Masterplan



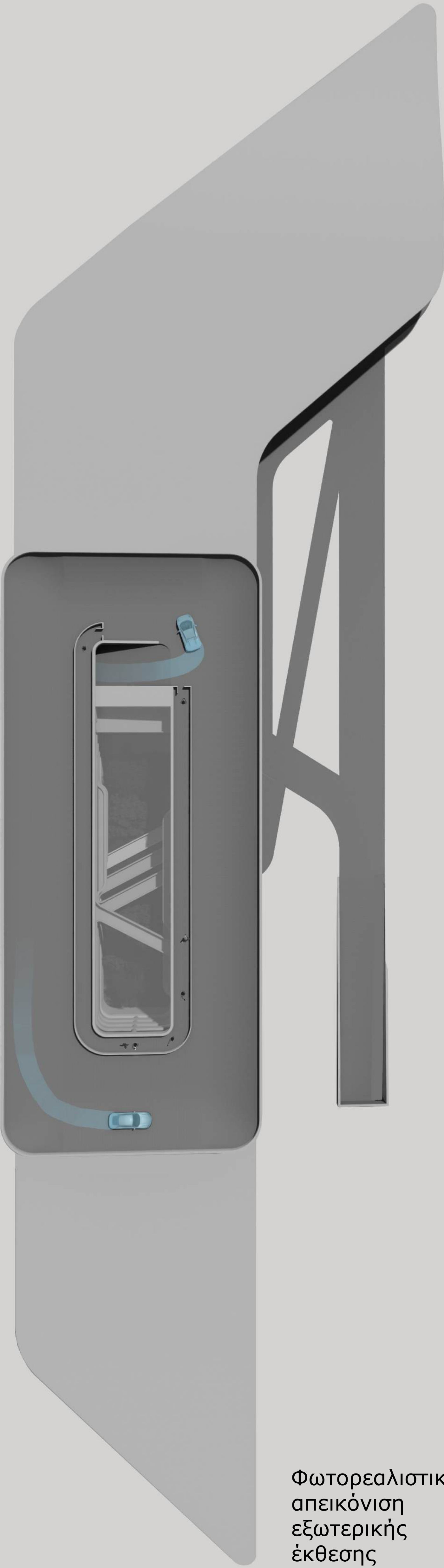
- ① Είσοδος
- ② Πάρκινγκ Επισκεπτών
- ③ Πάρκινγκ Αγωνιζόμενων
- ④ Αναψυκτήρια
- ⑤ Κερκίδες
- ⑥ Ιατρείο
- ⑦ Paddocks
- ⑧ Μουσείο
- ⑨ Πίστα Moto-Cross
- ⑩ Πάρκο Κυκλοφοριακής Αγωγής
- ⑪ Πίστα Go-Kart

Birds-eye view

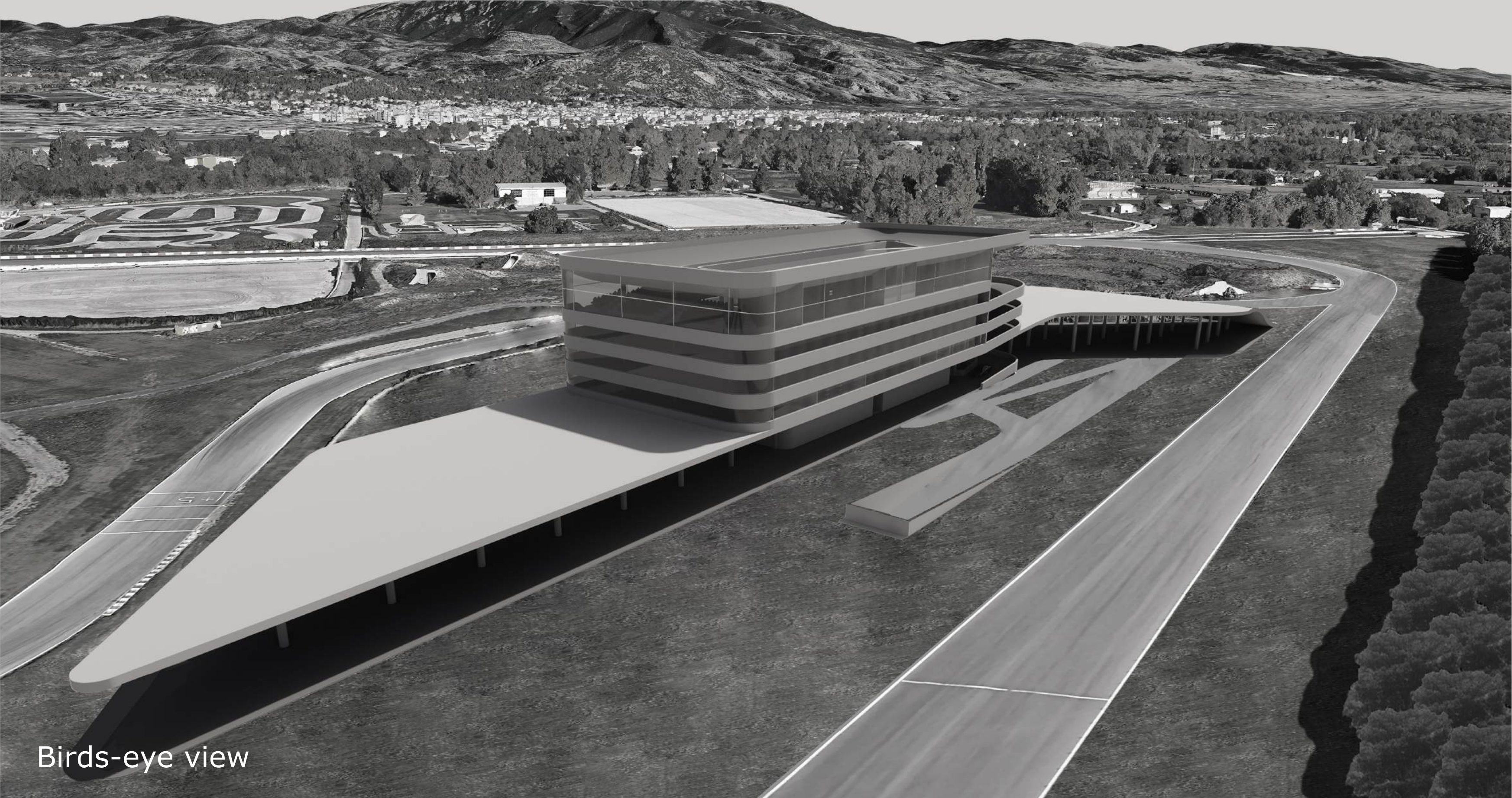




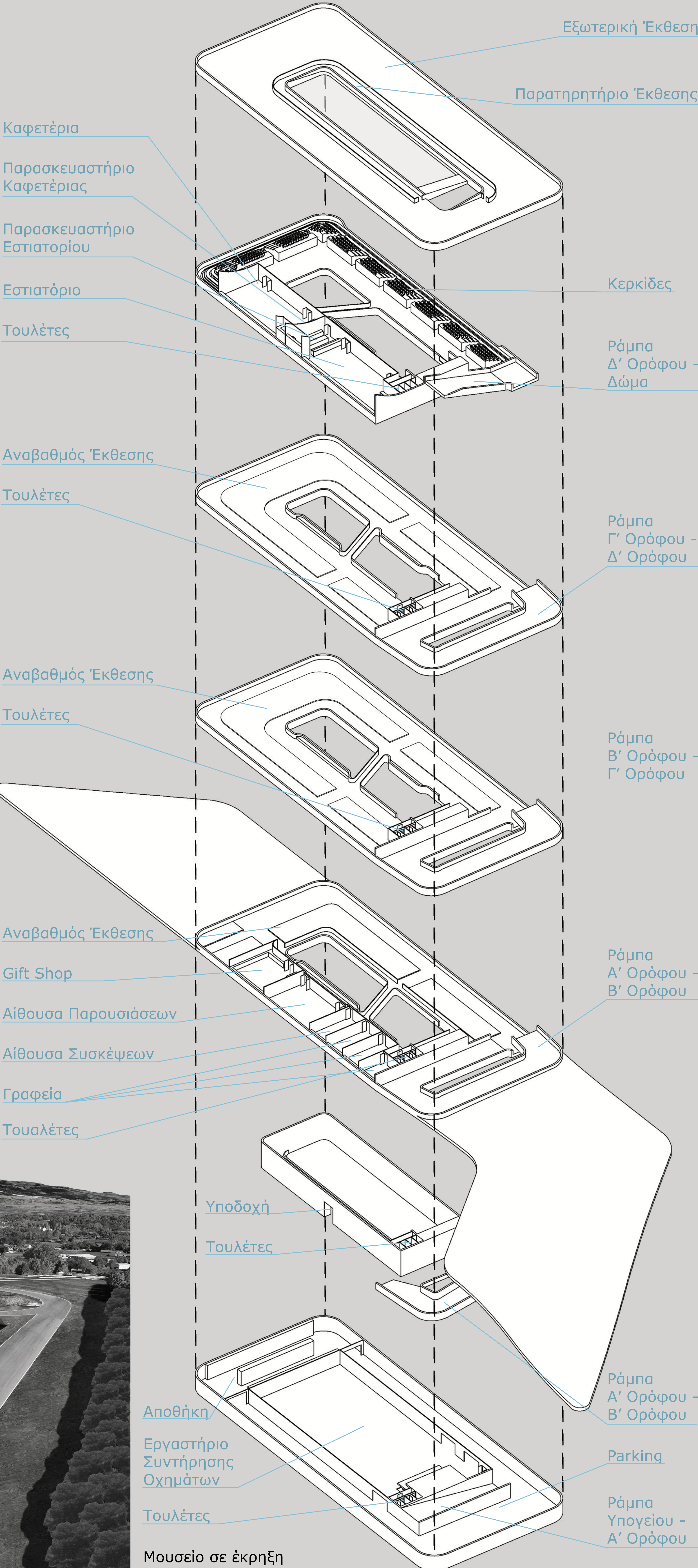
Φωτορεαλιστική απεικόνιση μουσείου



Φωτορεαλιστική απεικόνιση εξωτερικής έκθεσης



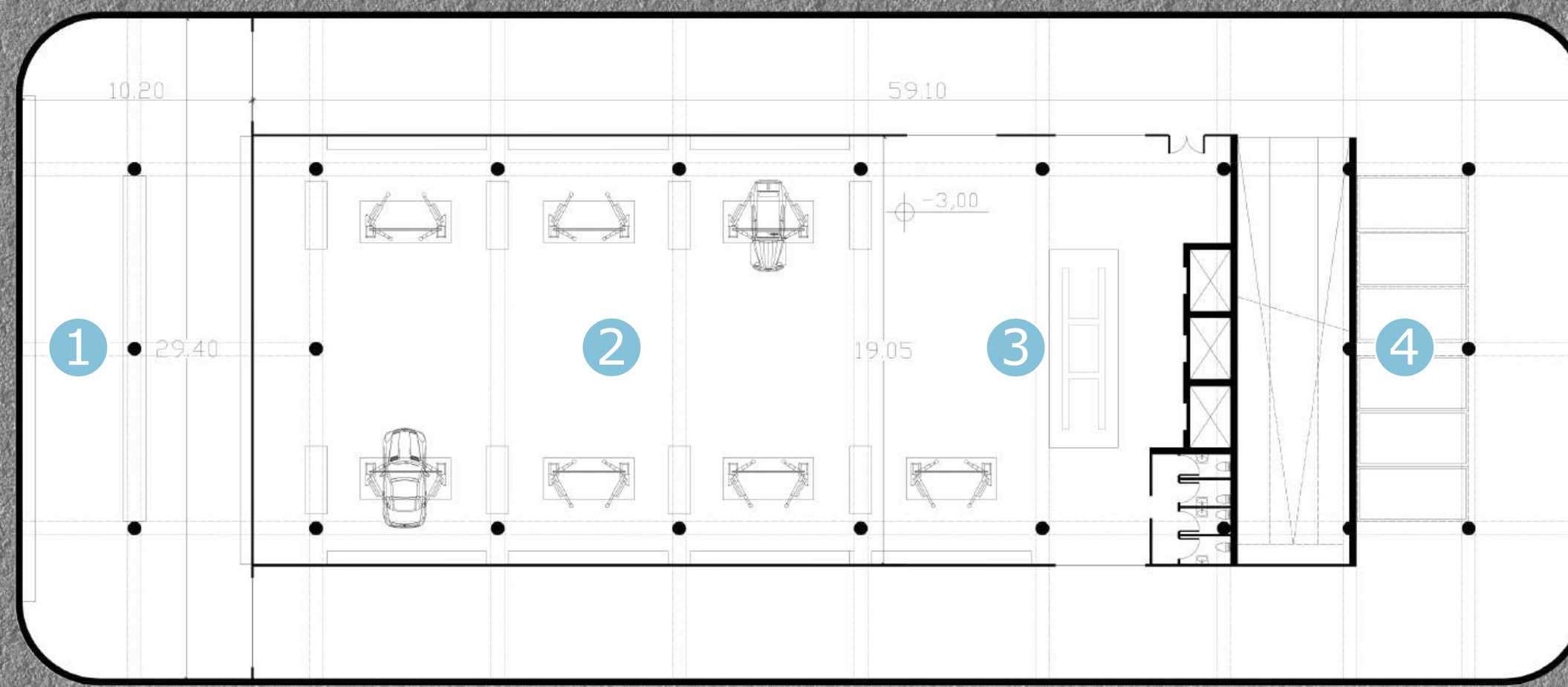
Birds-eye view



Μουσείο σε έκρηξη

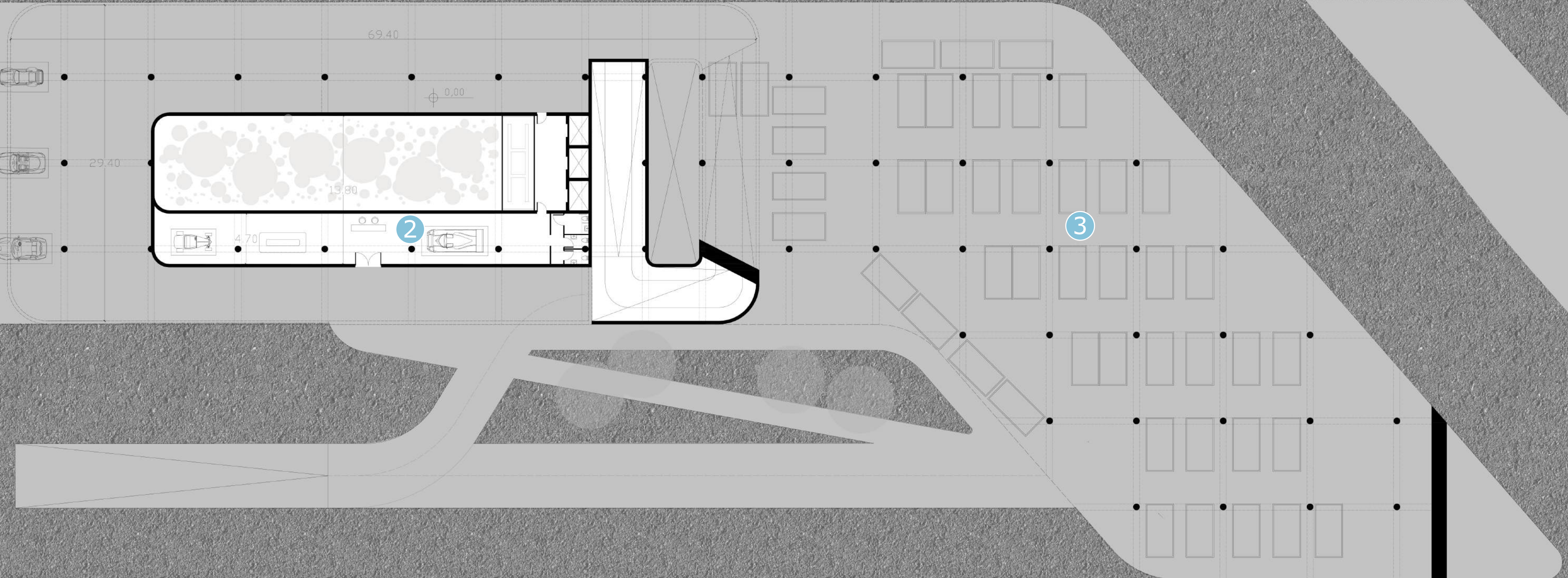
Κάτοψη Υπογείου

- ① Αποθήκη
- ② Εργαστήριο Συντήρησης Οχημάτων
- ③ Γερανός Ανύψωσης
- ④ Parking



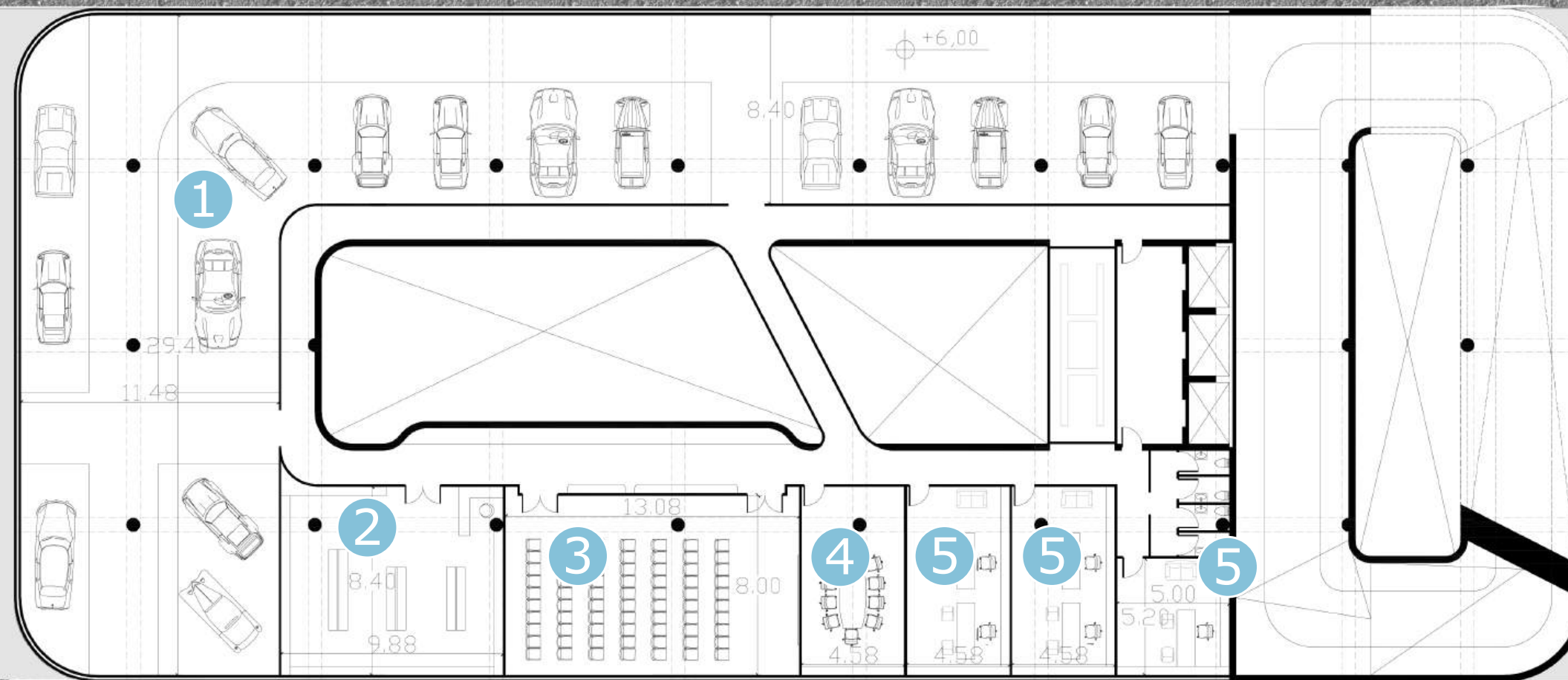
Κάτοψη Ισογείου

- ① Εξωτερική Στεγασμένη Έκθεση
- ② Υποδοχή
- ③ Πάρκινγκ Επισκεπτών



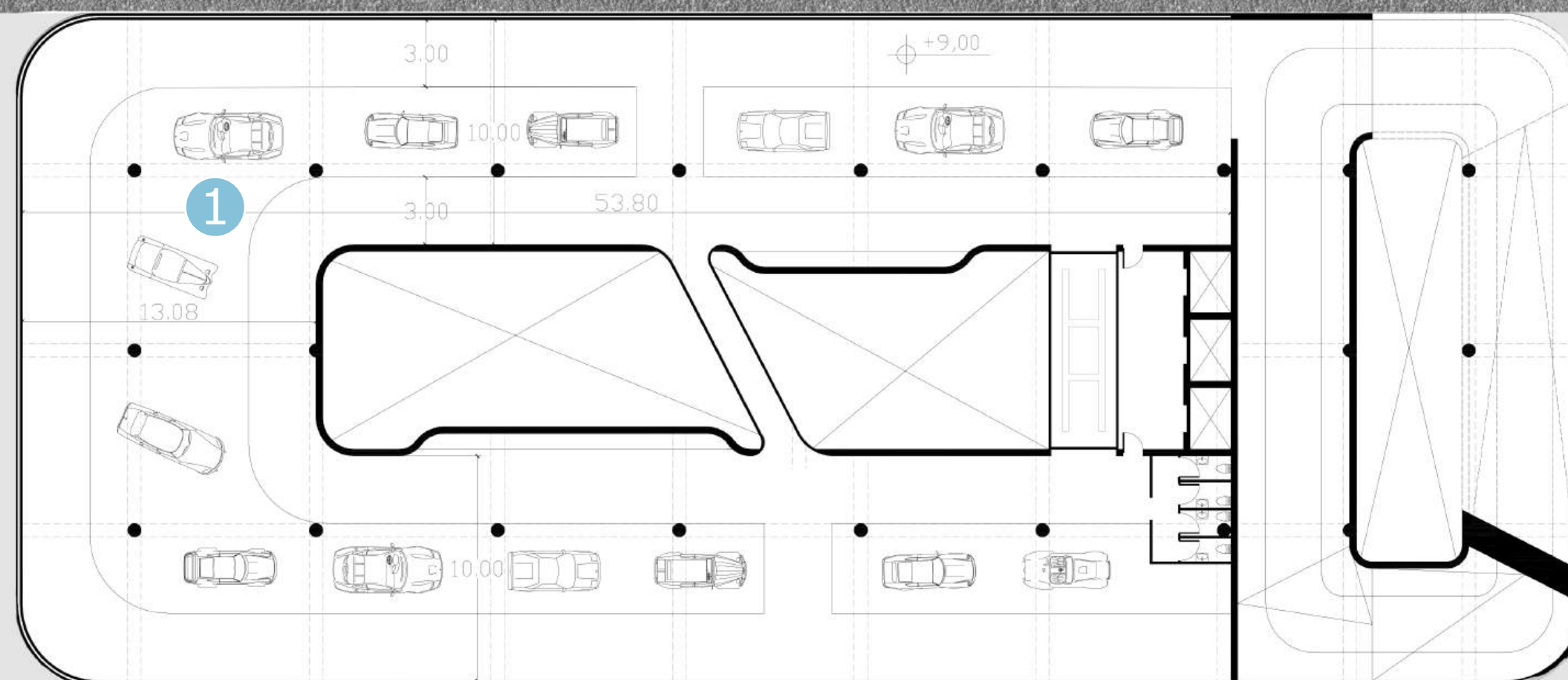
Κάτοψη Α' Ορόφου

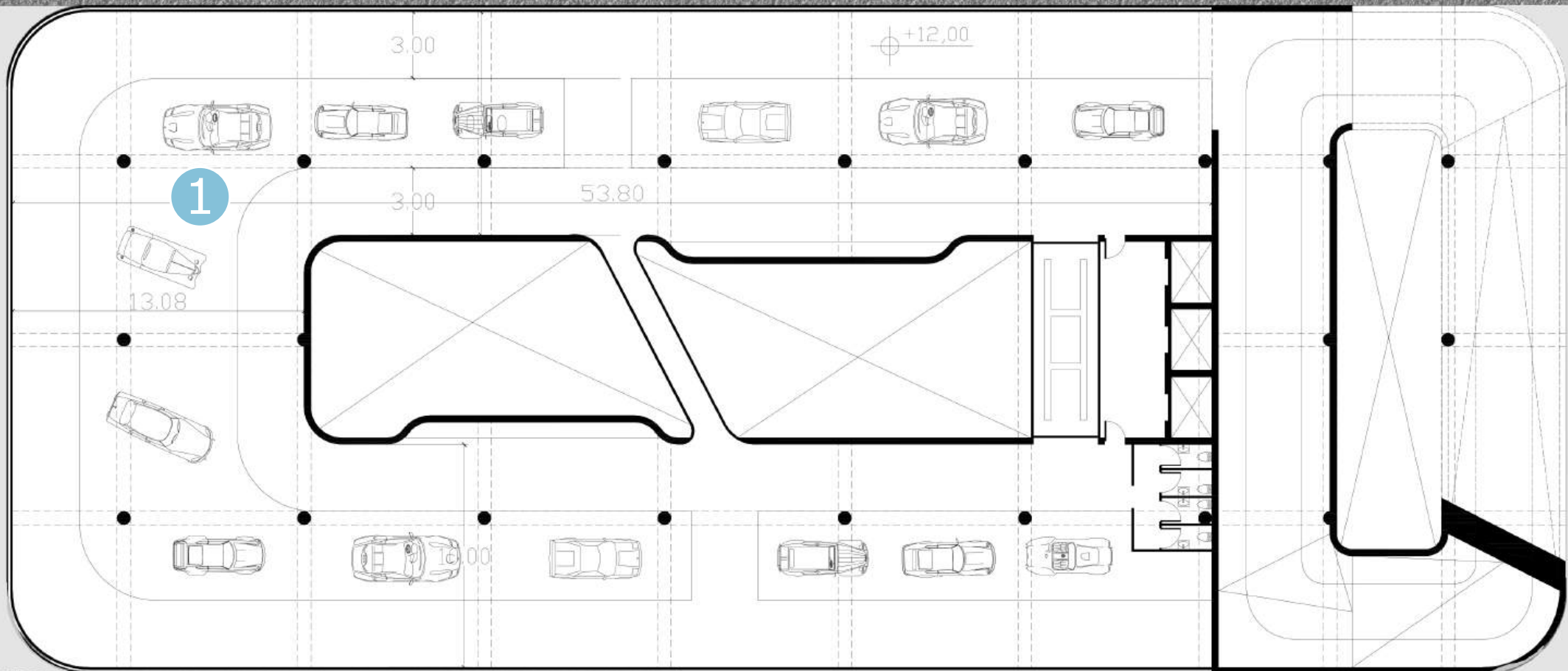
- ① Εσωτερική Έκθεση
- ② Gift Shop
- ③ Αίθουσα Παρουσιάσεων
- ④ Αίθουσα Συσκέψεων
- ⑤ Γραφεία



Κάτοψη Β' Ορόφου

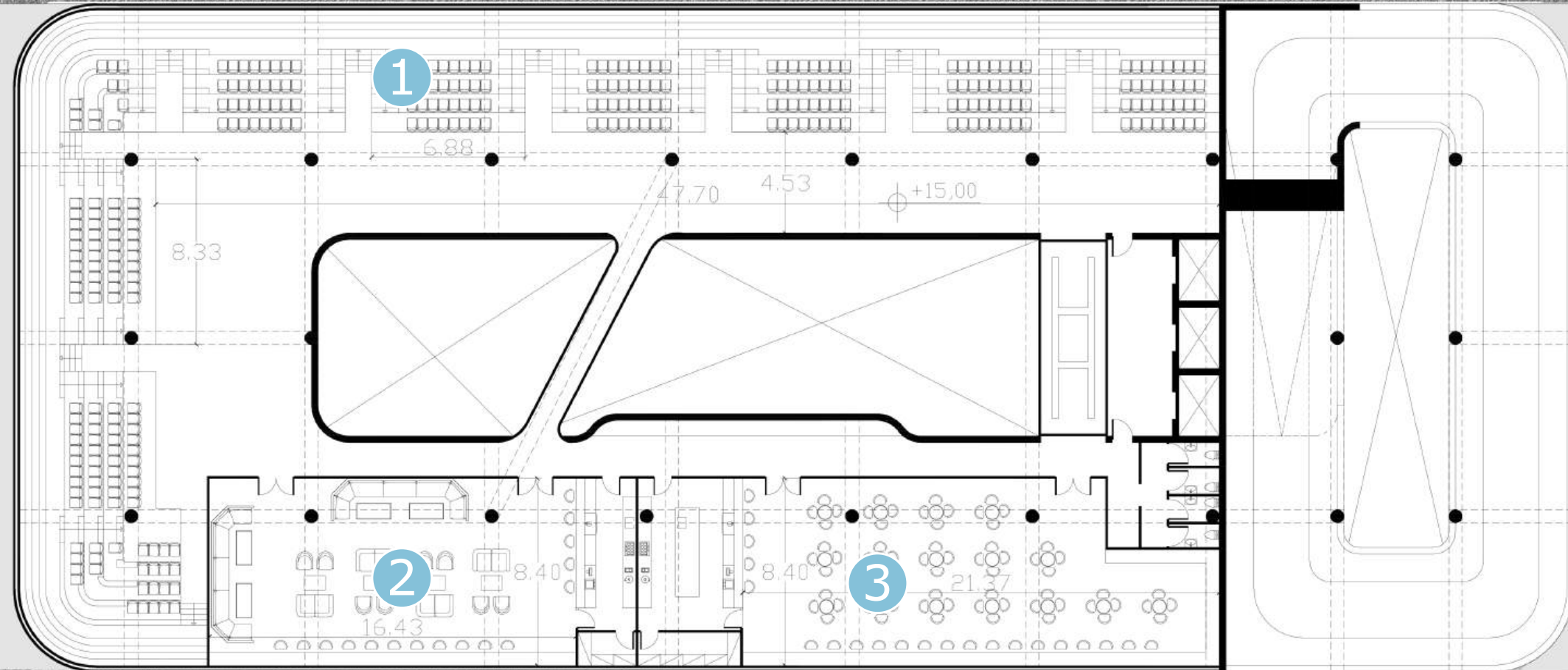
- ① Εσωτερική Έκθεση





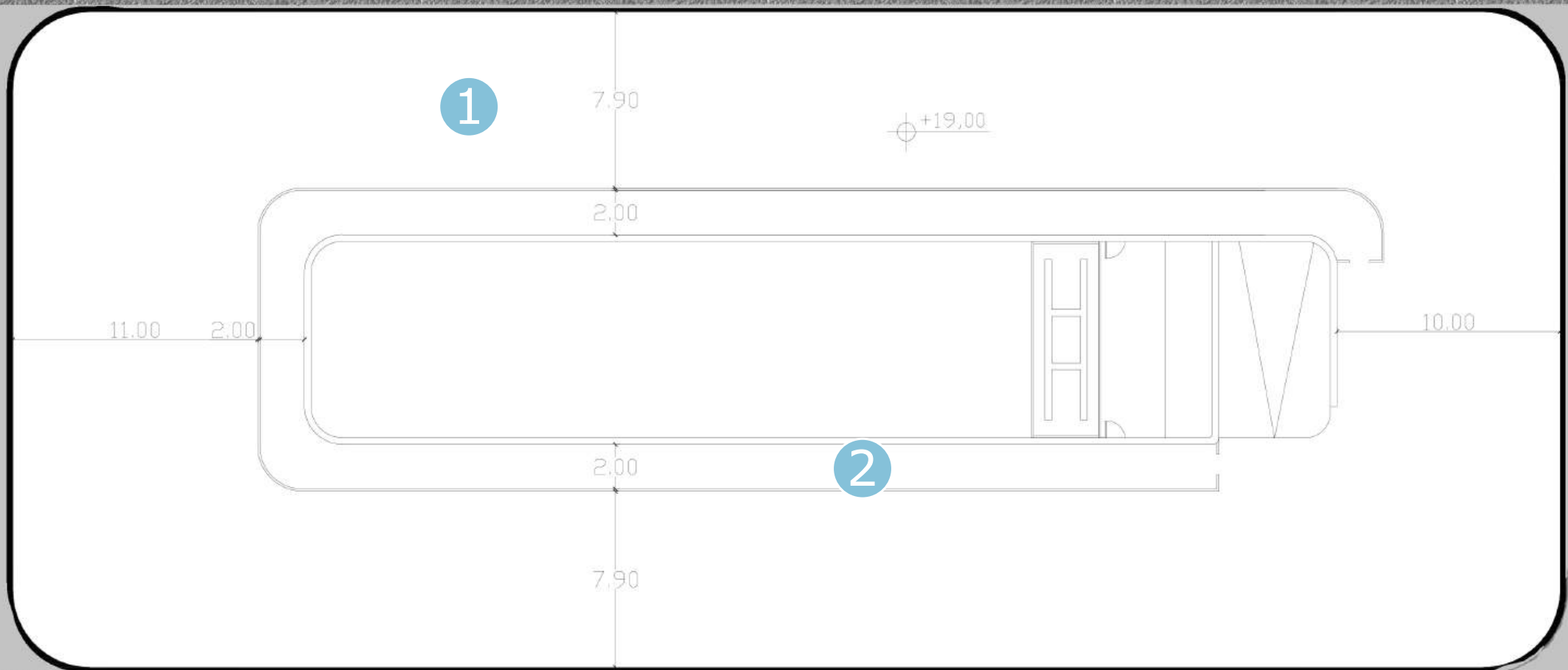
Κάτοψη Γ' Ορόφου

- 1 Εσωτερική Έκθεση



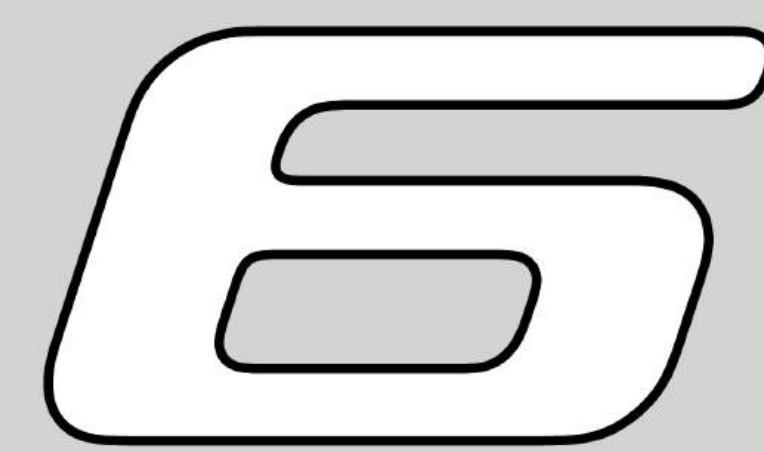
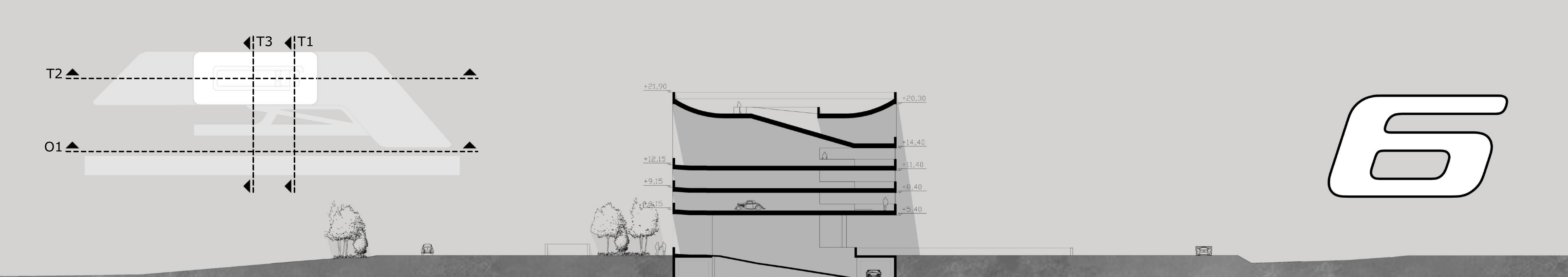
Κάτοψη Δ' Ορόφου

- 1 Εσωτερικές Κερκίδες
- 2 Καφετέρια
- 3 Εστιατόριο

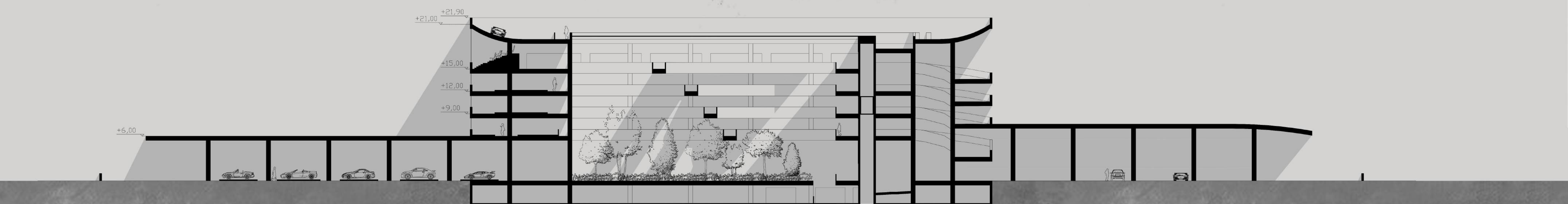


Κάτοψη Δ' Ορόφου

- 1 Εξωτερική Έκθεση
- 2 Παρατηρητήριο Έκθεσης



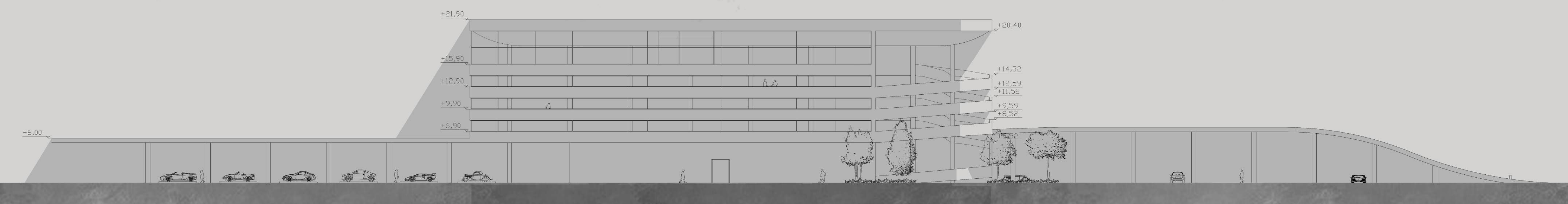
Τομή 1



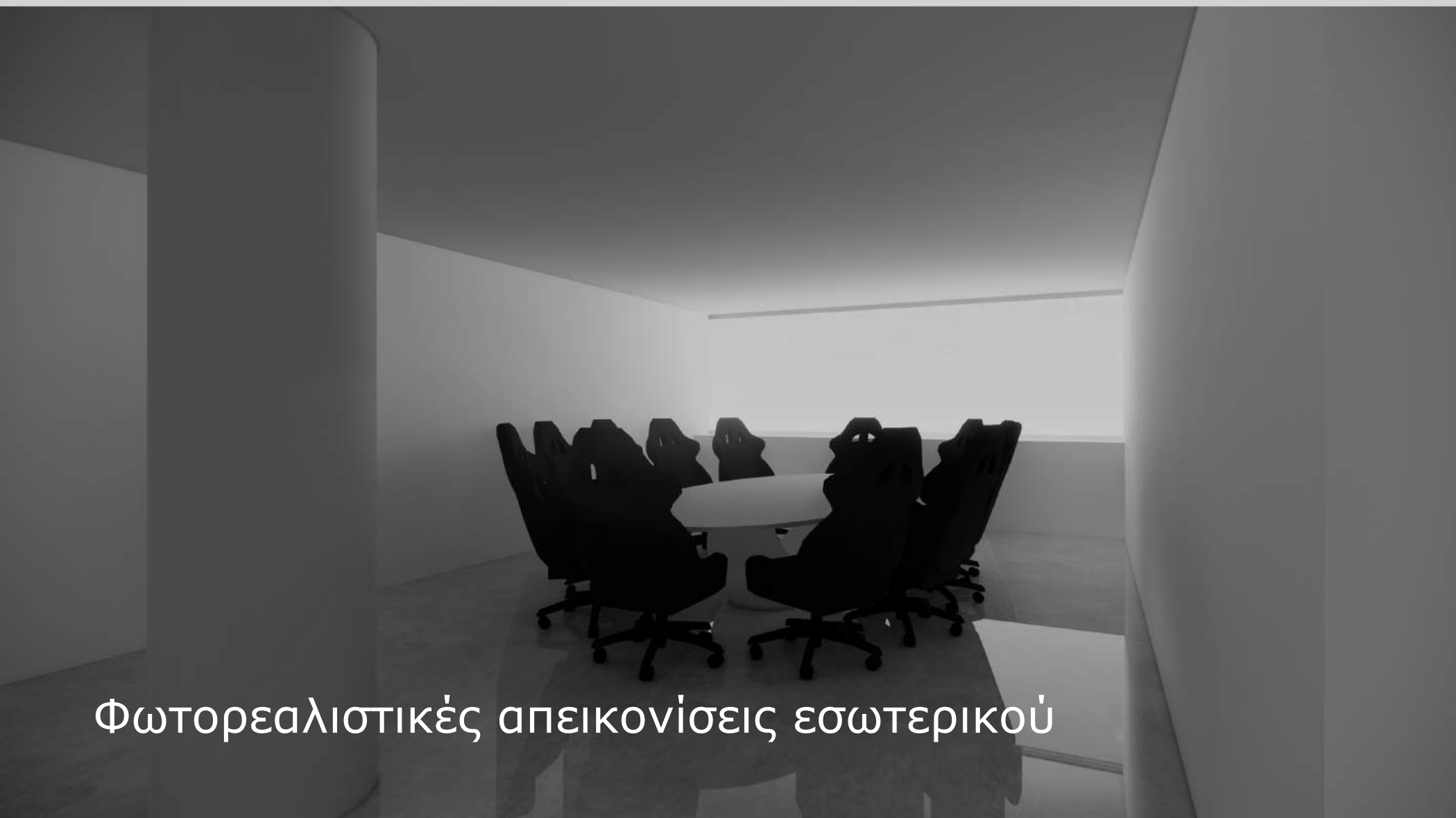
Τομή 2



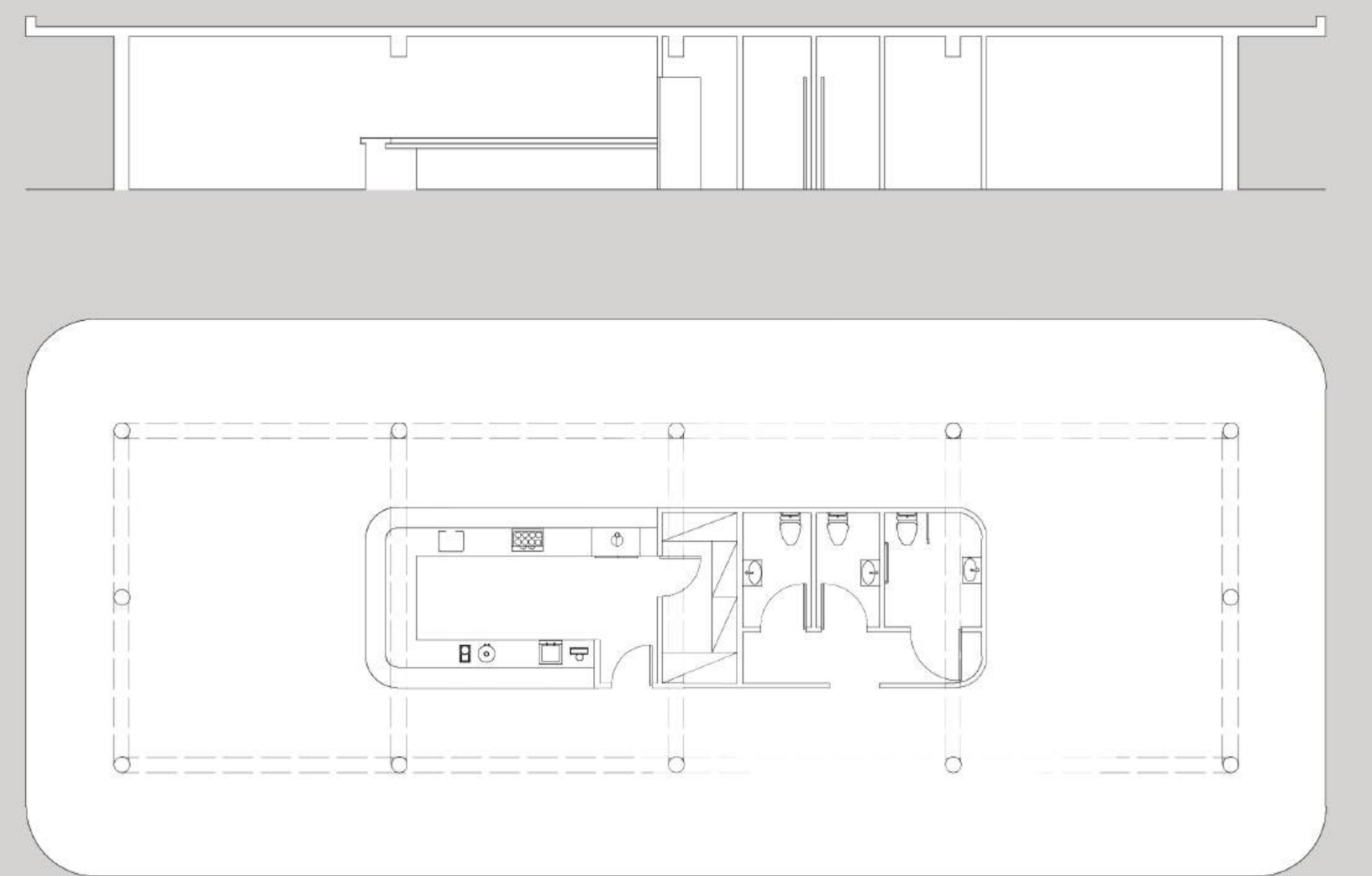
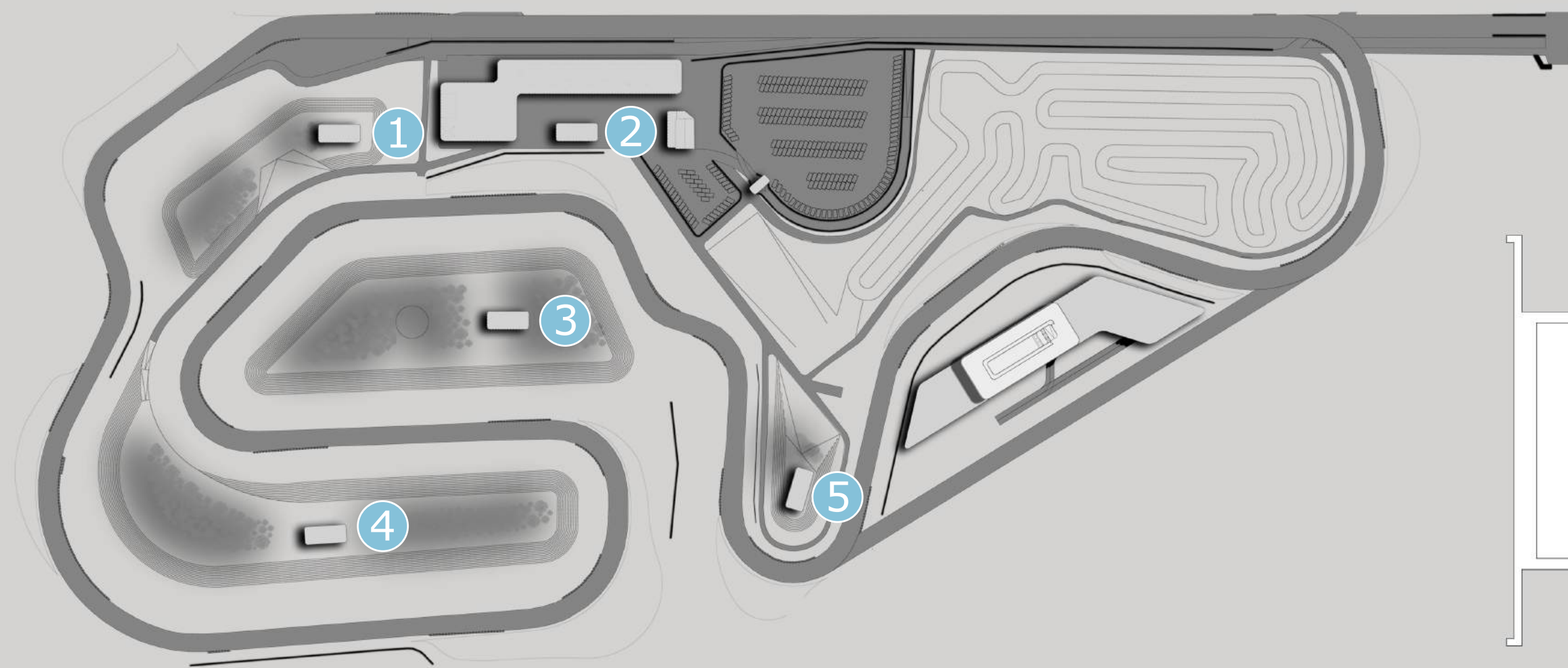
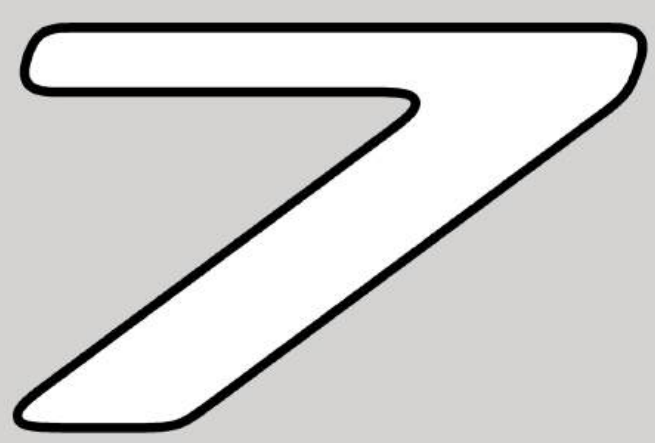
Τομή 3



Όψη 1

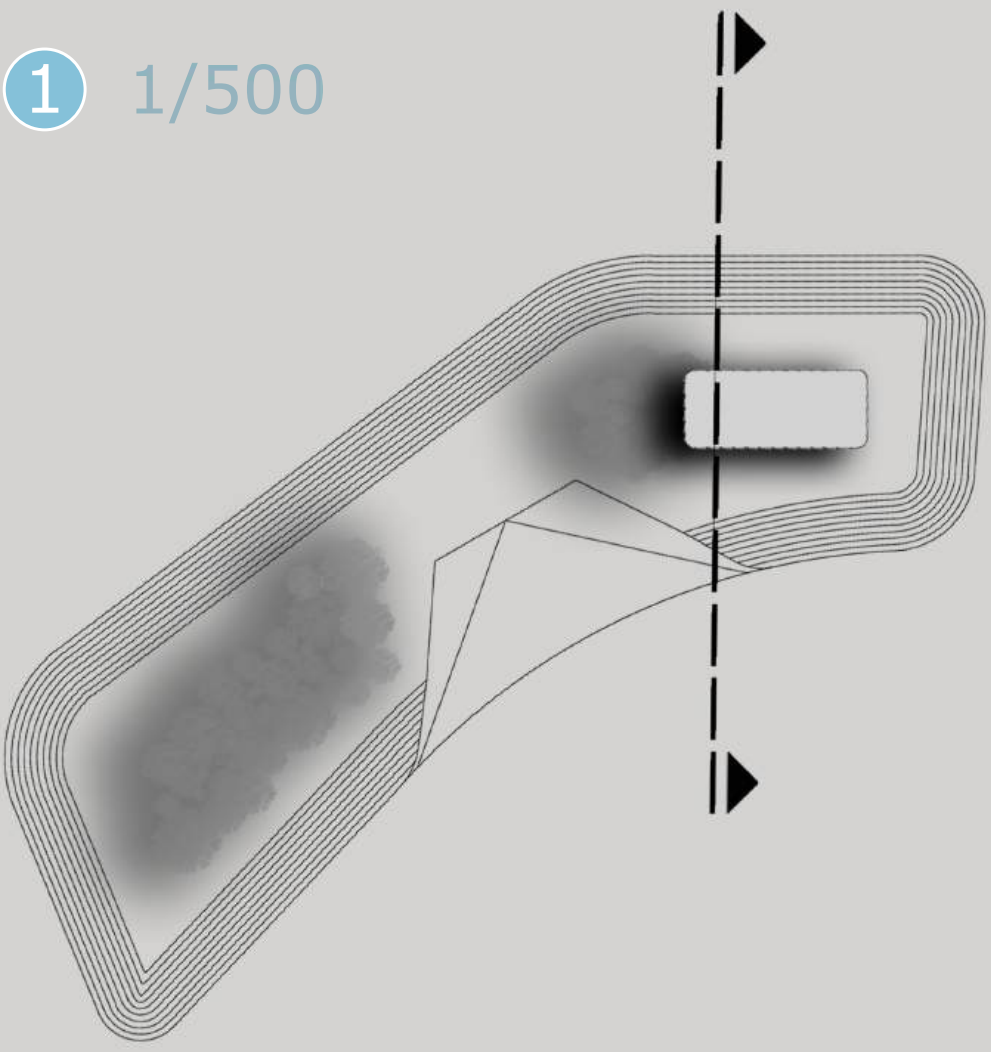


Φωτορεαλιστικές απεικονίσεις εσωτερικού

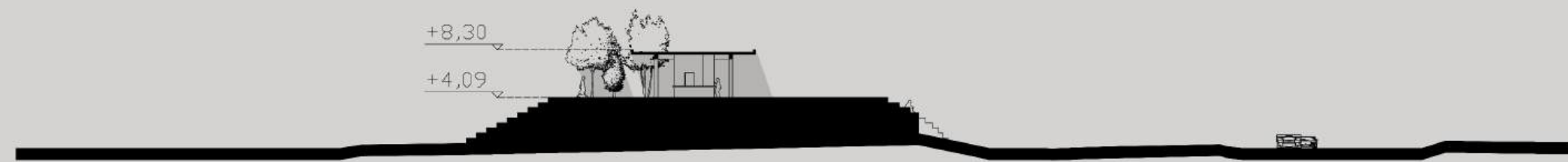


Σχέδια Αναψυκτηρίου

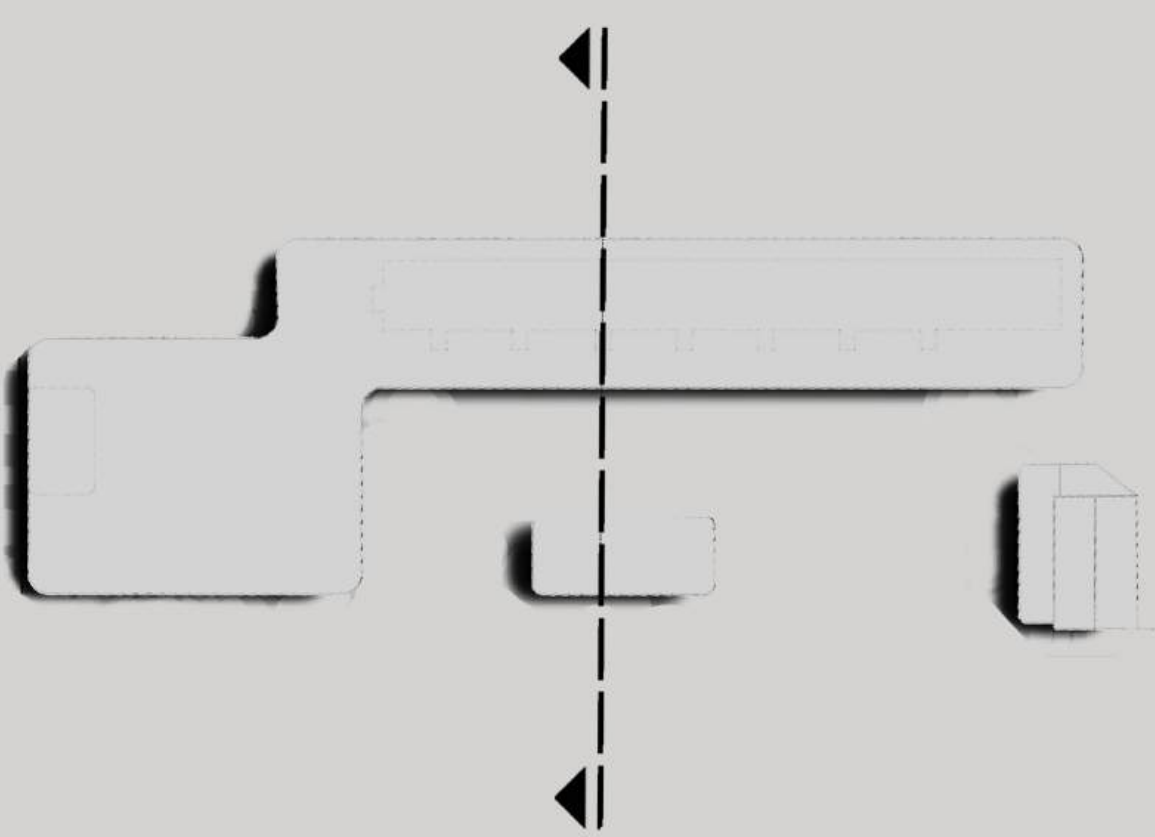
① 1/500



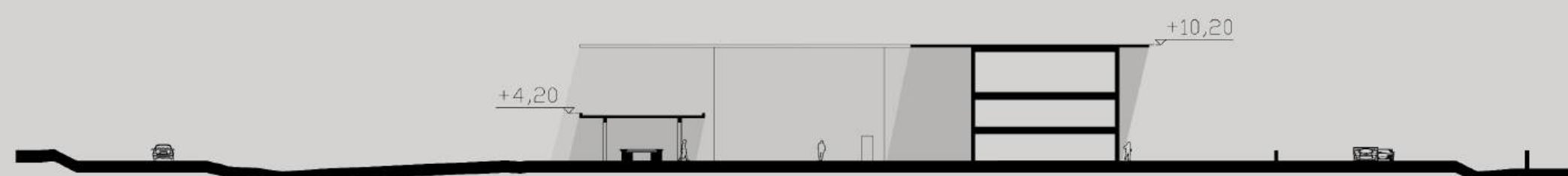
1/250



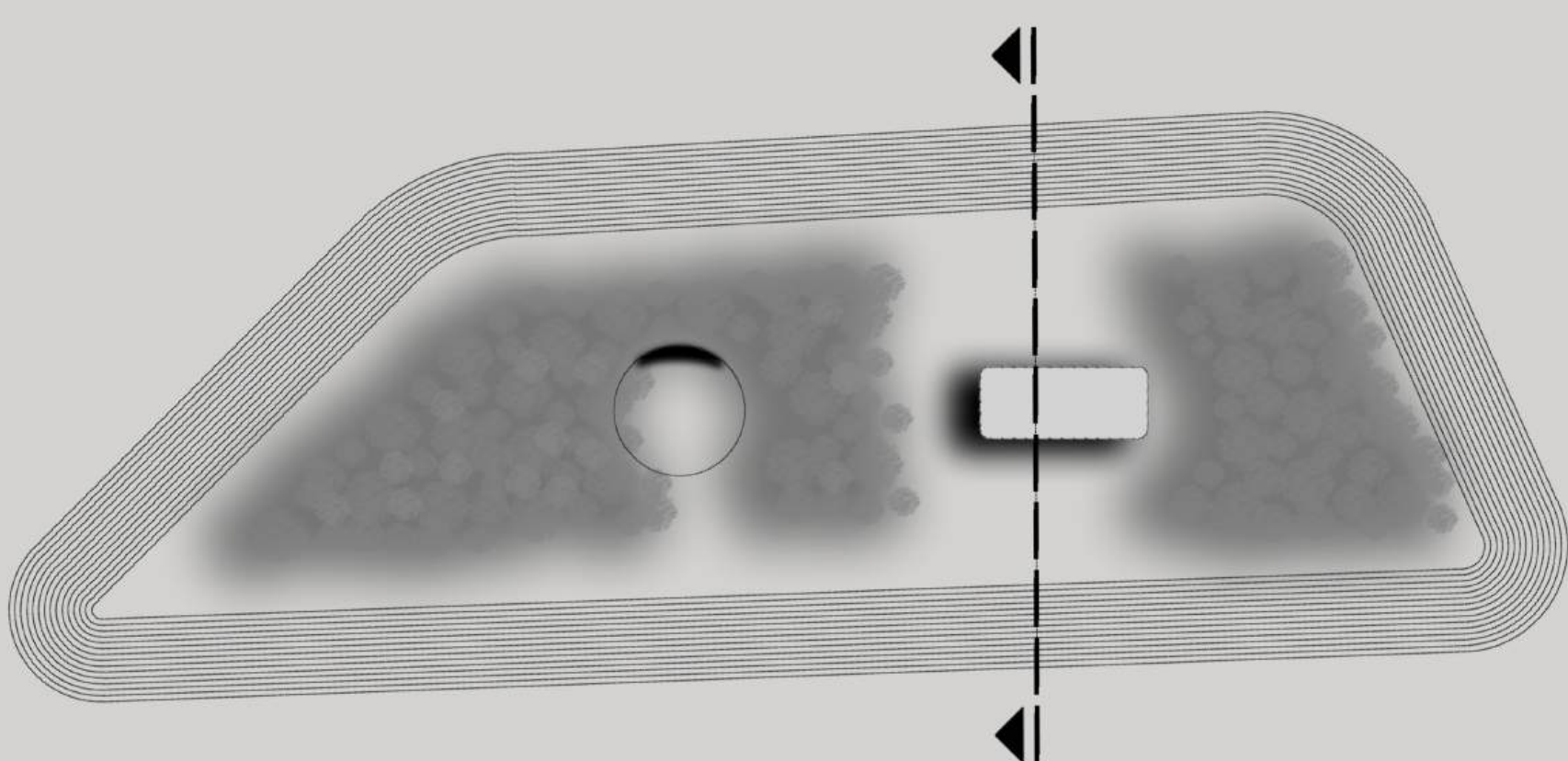
② 1/500



1/250



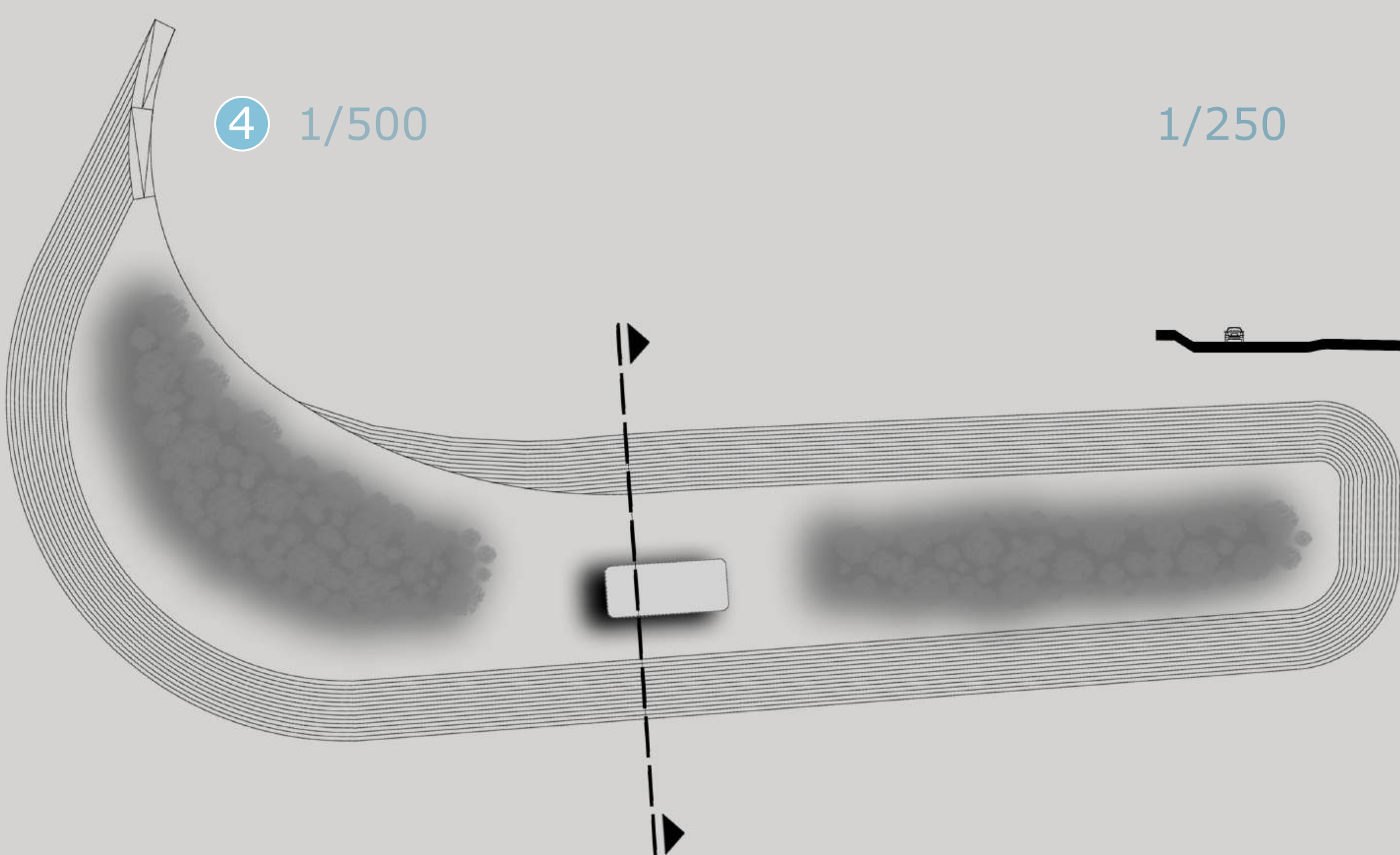
③ 1/500



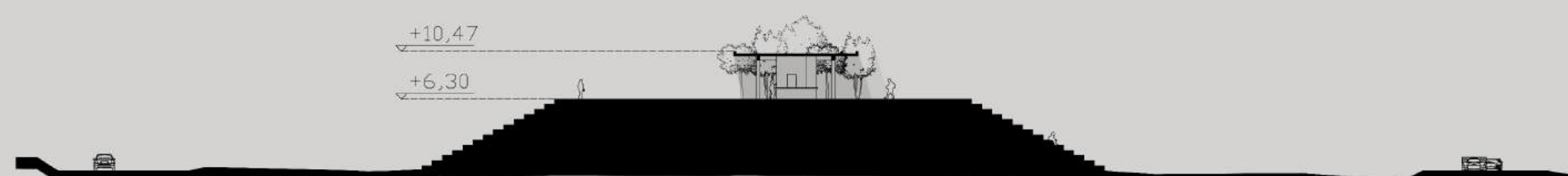
1/250



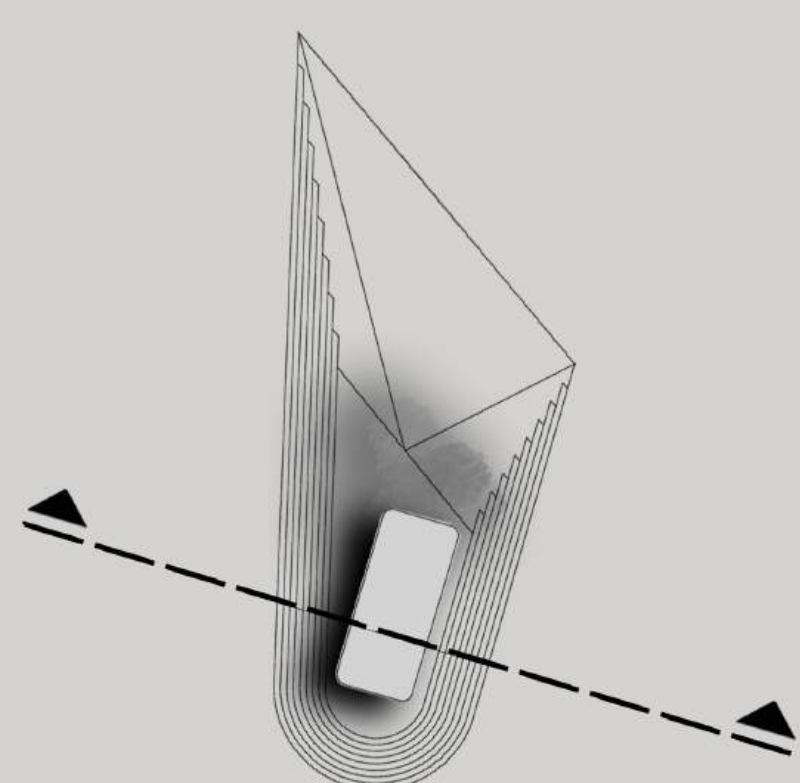
④ 1/500



1/250



⑤ 1/500



1/250

