



ΧΡΗΣΕΙΣ ΓΗΣ (2025)

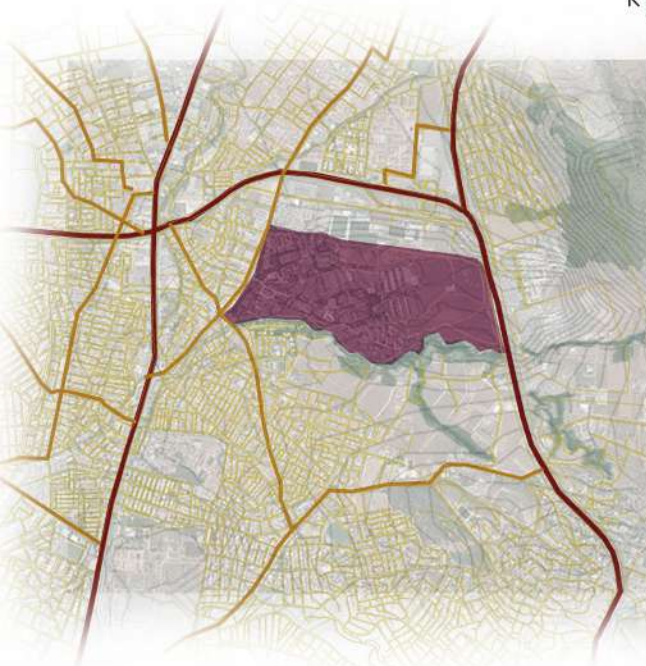


ΥΠΟΜΝΗΜΑ

- ΚΑΤΟΙΚΙΑ
- ΕΜΠΟΡΙΟ
- ΕΚΠΑΙΔΕΥΣΗ
- ΥΓΕΙΑ
- ΒΙΟΤΕΧΝΙΑ
- ΑΘΛΗΤΙΣΜΟΣ
- ΑΝΕΝΕΡΓΑ ΣΤΡΑΤΟΠΕΔΑ
- ΑΣΤΙΚΟ ΠΡΑΣΙΝΟ
- ΦΥΣΙΚΟ ΠΡΑΣΙΝΟ

0 125 250 500 1000 m

ΚΥΚΛΟΦΟΡΙΑ (2025)

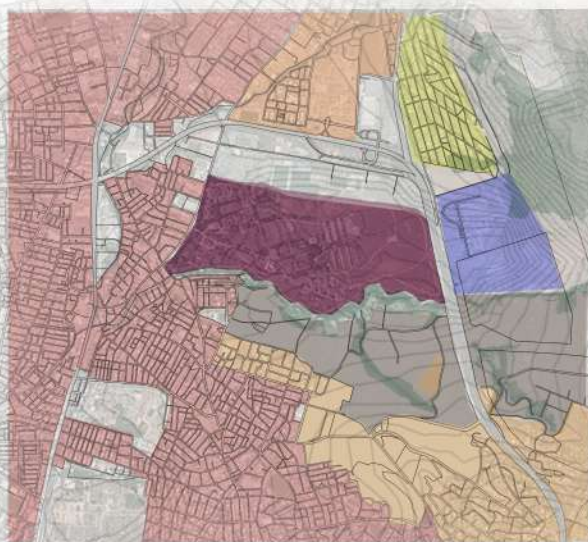


ΥΠΟΜΝΗΜΑ

- ΚΥΡΙΟΣ ΟΔΙΚΟΣ ΑΞΟΝΑΣ
- ΣΥΛΛΕΚΤΗΡΙΟΣ ΟΔΙΚΟΣ ΑΞΟΝΑΣ
- ΤΟΠΙΚΟΣ ΟΔΙΚΟΣ ΑΞΟΝΑΣ
- ΣΤΡΑΤΟΠΕΔΟ ΚΑΡΑΤΑΣΙΟΥ

0 125 250 500 1000 m

ΠΥΚΝΟΤΗΤΑ ΔΟΜΗΣΗΣ (2025)



ΥΠΟΜΝΗΜΑ

- ΤΥΠΟΛΟΓΙΑ 1
- ΤΥΠΟΛΟΓΙΑ 2
- ΤΥΠΟΛΟΓΙΑ 3
- ΤΥΠΟΛΟΓΙΑ 4
- ΤΥΠΟΛΟΓΙΑ 5
- ΣΤΡΑΤΟΠΕΔΟ ΚΑΡΑΤΑΣΙΟΥ

0 125 250 500 1000 m

ΥΠΑΡΧΟΥΣΕΣ ΥΠΟΔΟΜΕΣ

ΝΟΣΟΚΟΜΕΙΑ

ΝΗΠΙΑΓΩΓΕΙΑ
ΠΡΩΤΟΒΑΘΜΙΑ ΕΚΠ.
ΔΕΥΤΕΡΟΒΑΘΜΙΑ ΕΚΠ.
ΓΥΜΝΑΣΙΑ
ΛΥΚΕΙΑ
ΓΗΠΕΔΑ
ΑΘΛΗΤΙΚΑ ΚΕΝΤΡΑ

ΔΟΜΕΣ ΥΓΕΙΑΣ

3
ΔΟΜΕΣ ΕΚΠΑΙΔΕΥΣΗΣ
ΥΠΑΡΧΟΥΣΕΣ
42 (1.653στ.)
28 (6.687στ.)
12 (3.087στ.)
12 (3.765στ.)
39
6
ΑΠΑΙΤΟΥΜΕΝΕΣ
63 (2.5%, 2.486στ.)
41 (10%, 9.945στ.)
19 (5%, 4.975στ.)
19 (5%, 4.975στ.)
ΑΘΛΗΤΙΚΗ ΥΠΟΔΟΜΗ
65.716τ.μ.
< 99.450τ.μ. (100%)

ΠΗΓΗ: ΔΗΜΟΣ ΠΑΥΛΟΥ ΜΕΛΑ, ΙΔΙΑ ΕΠΕΞΕΡΓΑΣΙΑ

ΓΕΝΙΚΟ ΠΟΛΕΟΔΟΜΙΚΟ ΣΧΕΔΙΟ



ΦΕΚ 58Δ/07.02.2000

ΣΤΡΑΤΟΠΕΔΟ ΚΑΡΑΤΑΣΙΟΥ

Ορίζεται η περιοχή του πρώην Στρατοπέδου Καρατάσιου, ως Μητροπολιτικό Πάρκο με εγκαταστάσεις κοινοχρήστων λειτουργιών υπερπληρικής σημασίας (προτεινόμενοι χρήσεις: αθλητισμού, πολιτισμού, μητροπολιτικής τριτοβάθμιας εκπαίδευσης και δημόσιας υγείας). Επιπλέον, προβλέπεται ένας χώρος για την εξυπηρέτηση των Μέσων Μαζικής Μεταφοράς. Τόλος, η έκταση του πάρκου πρέπει να υπερβαίνει το 75% της συνολικής έκτασης του Μητροπολιτικού Πάρκου.

ΠΗΓΗ: ΔΗΜΟΣ ΠΑΥΛΟΥ ΜΕΛΑ, www.pavlosmelas.gr

ΕΙΔΗ ΟΔΩΝ ΕΝΔΕΙΚΤΙΚΕΣ ΤΟΜΕΣ

ΚΥΡΙΟΣ ΟΔΙΚΟΣ ΑΞΟΝΑΣ



ΠΛΑΤΟΣ 30μ.

ΣΥΛΛΕΚΤΗΡΙΟΣ ΟΔΙΚΟΣ ΑΞΟΝΑΣ



ΠΛΑΤΟΣ 15μ.

ΤΟΠΙΚΟΣ ΟΔΙΚΟΣ ΑΞΟΝΑΣ



ΠΛΑΤΟΣ 8μ.

ΠΕΖΟΔΡΟΜΙΟ 0-1μ.
ΠΑΡΟΔΙΑ ΣΤΑΘΜΕΥΣΗ

ΠΥΚΝΟΤΗΤΑ ΔΟΜΗΣΗΣ (2025)

ΤΥΠΟΛΟΓΙΑ 1



ΠΥΚΝΗ ΔΟΜΗΣΗ
ΑΝΟΡΓΑΝΟΤΗ

ΜΕΣΙΑ ΔΟΜΗΣΗ
ΟΡΓΑΝΩΜΕΝΗ

ΠΛΑΤΟΣ 15μ.

ΠΕΖΟΔΡΟΜΙΟ 0-1μ.
ΠΑΡΟΔΙΑ ΣΤΑΘΜΕΥΣΗ

ΠΛΑΤΟΣ 8μ.

ΠΕΖΟΔΡΟΜΙΟ 0-1μ.
ΠΑΡΟΔΙΑ ΣΤΑΘΜΕΥΣΗ

ΠΛΑΤΟΣ 15μ.

ΠΕΖΟΔΡΟΜΙΟ 0-1μ.
ΠΑΡΟΔΙΑ ΣΤΑΘΜΕΥΣΗ

ΠΛΑΤΟΣ 8μ.

ΠΕΖΟΔΡΟΜΙΟ 0-1μ.
ΠΑΡΟΔΙΑ ΣΤΑΘΜΕΥΣΗ

ΠΛΑΤΟΣ 15μ.

ΠΕΖΟΔΡΟΜΙΟ 0-1μ.
ΠΑΡΟΔΙΑ ΣΤΑΘΜΕΥΣΗ

ΠΛΑΤΟΣ 8μ.

ΠΕΖΟΔΡΟΜΙΟ 0-1μ.
ΠΑΡΟΔΙΑ ΣΤΑΘΜΕΥΣΗ

ΠΛΑΤΟΣ 15μ.

ΠΕΖΟΔΡΟΜΙΟ 0-1μ.
ΠΑΡΟΔΙΑ ΣΤΑΘΜΕΥΣΗ

ΠΛΑΤΟΣ 8μ.

ΠΕΖΟΔΡΟΜΙΟ 0-1μ.
ΠΑΡΟΔΙΑ ΣΤΑΘΜΕΥΣΗ

ΠΛΑΤΟΣ 15μ.

ΠΕΖΟΔΡΟΜΙΟ 0-1μ.
ΠΑΡΟΔΙΑ ΣΤΑΘΜΕΥΣΗ

ΠΛΑΤΟΣ 8μ.

ΠΕΖΟΔΡΟΜΙΟ 0-1μ.
ΠΑΡΟΔΙΑ ΣΤΑΘΜΕΥΣΗ

ΠΛΑΤΟΣ 15μ.

ΠΕΖΟΔΡΟΜΙΟ 0-1μ.
ΠΑΡΟΔΙΑ ΣΤΑΘΜΕΥΣΗ

ΠΛΑΤΟΣ 8μ.

ΠΕΖΟΔΡΟΜΙΟ 0-1μ.
ΠΑΡΟΔΙΑ ΣΤΑΘΜΕΥΣΗ

ΠΛΑΤΟΣ 15μ.

ΠΕΖΟΔΡΟΜΙΟ 0-1μ.
ΠΑΡΟΔΙΑ ΣΤΑΘΜΕΥΣΗ

ΠΛΑΤΟΣ 8μ.

ΠΕΖΟΔΡΟΜΙΟ 0-1μ.
ΠΑΡΟΔΙΑ ΣΤΑΘΜΕΥΣΗ

ΠΛΑΤΟΣ 15μ.

ΠΕΖΟΔΡΟΜΙΟ 0-1μ.
ΠΑΡΟΔΙΑ ΣΤΑΘΜΕΥΣΗ

ΠΛΑΤΟΣ 8μ.

ΠΕΖΟΔΡΟΜΙΟ 0-1μ.
ΠΑΡΟΔΙΑ ΣΤΑΘΜΕΥΣΗ

ΠΛΑΤΟΣ 15μ.

ΠΕΖΟΔΡΟΜΙΟ 0-1μ.
ΠΑΡΟΔΙΑ ΣΤΑΘΜΕΥΣΗ

ΠΛΑΤΟΣ 8μ.

ΠΕΖΟΔΡΟΜΙΟ 0-1μ.
ΠΑΡΟΔΙΑ ΣΤΑΘΜΕΥΣΗ

ΠΛΑΤΟΣ 15μ.

ΠΕΖΟΔΡΟΜΙΟ 0-1μ.
ΠΑΡΟΔΙΑ ΣΤΑΘΜΕΥΣΗ

ΠΛΑΤΟΣ 8μ.

ΠΕΖΟΔΡΟΜΙΟ 0-1μ.
ΠΑΡΟΔΙΑ ΣΤΑΘΜΕΥΣΗ

ΠΛΑΤΟΣ 15μ.

ΠΕΖΟΔΡΟΜΙΟ 0-1μ.
ΠΑΡΟΔΙΑ ΣΤΑΘΜΕΥΣΗ

ΠΛΑΤΟΣ 8μ.

ΠΕΖΟΔΡΟΜΙΟ 0-1μ.
ΠΑΡΟΔΙΑ ΣΤΑΘΜΕΥΣΗ

ΠΛΑΤΟΣ 15μ.

ΠΕΖΟΔΡΟΜΙΟ 0-1μ.
ΠΑΡΟΔΙΑ ΣΤΑΘΜΕΥΣΗ

ΠΛΑΤΟΣ 8μ.

ΠΕΖΟΔΡΟΜΙΟ 0-1μ.
ΠΑΡΟΔΙΑ ΣΤΑΘΜΕΥΣΗ

ΠΛΑΤΟΣ 15μ.

ΠΕΖΟΔΡΟΜΙΟ 0-1μ.
ΠΑΡΟΔΙΑ ΣΤΑΘΜΕΥΣΗ

ΠΛΑΤΟΣ 8μ.

ΠΕΖΟΔΡΟΜΙΟ 0-1μ.
ΠΑΡΟΔΙΑ ΣΤΑΘΜΕΥΣΗ

ΠΛΑΤΟΣ 15μ.

ΠΕΖΟΔΡΟΜΙΟ 0-1μ.
ΠΑΡΟΔΙΑ ΣΤΑΘΜΕΥΣΗ

ΠΛΑΤΟΣ 8μ.

ΠΕΖΟΔΡΟΜΙΟ 0-1μ.
ΠΑΡΟΔΙΑ ΣΤΑΘΜΕΥΣΗ

ΠΛΑΤΟΣ 15μ.

ΠΕΖΟΔΡΟΜΙΟ 0-1μ.
ΠΑΡΟΔΙΑ ΣΤΑΘΜΕΥΣΗ

ΠΛΑΤΟΣ 8μ.

ΠΕΖΟΔΡΟΜΙΟ 0-1μ.
ΠΑΡΟΔΙΑ ΣΤΑΘΜΕΥΣΗ

ΠΛΑΤΟΣ 15μ.

ΠΕΖΟΔΡΟΜΙΟ 0-1μ.
ΠΑΡΟΔΙΑ ΣΤΑΘΜΕΥΣΗ

ΠΛΑΤΟΣ 8μ.

ΠΕΖΟΔΡΟΜΙΟ 0-1μ.
ΠΑΡΟΔΙΑ ΣΤΑΘΜΕΥΣΗ

ΠΛΑΤΟΣ 15μ.

ΠΕΖΟΔΡΟΜΙΟ 0-1μ.
ΠΑΡΟΔΙΑ ΣΤΑΘΜΕΥΣΗ

ΠΛΑΤΟΣ 8μ.

ΠΕΖΟΔΡΟΜΙΟ 0-1μ.
ΠΑΡΟΔΙΑ ΣΤΑΘΜΕΥΣΗ

ΠΛΑΤΟΣ 15μ.

ΠΕΖΟΔΡΟΜΙΟ 0-1μ.
ΠΑΡΟΔΙΑ ΣΤΑΘΜΕΥΣΗ

ΠΛΑΤΟΣ 8μ.

ΠΕΖΟΔΡΟΜΙΟ 0-1μ.
ΠΑΡΟΔΙΑ ΣΤΑΘΜΕΥΣΗ

ΠΛΑΤΟΣ 15μ.

ΠΕΖΟΔΡΟΜΙΟ 0-1μ.
ΠΑΡΟΔΙΑ ΣΤΑΘΜΕΥΣΗ

ΠΛΑΤΟΣ 8μ.

ΠΕΖΟΔΡΟΜΙΟ 0-1μ.
ΠΑΡΟΔΙΑ ΣΤΑΘΜΕΥΣΗ

ΠΛΑΤΟΣ 15μ.

ΠΕΖΟΔΡΟΜΙΟ 0-1μ.
ΠΑΡΟΔΙΑ ΣΤΑΘΜΕΥΣΗ

ΠΛΑΤΟΣ 8μ.

ΠΕΖΟΔΡΟΜΙΟ 0-1μ.
ΠΑΡΟΔΙΑ ΣΤΑΘΜΕΥΣΗ

ΠΛΑΤΟΣ 15μ.

ΠΕΖΟΔΡΟΜΙΟ 0-1μ.
ΠΑΡΟΔΙΑ ΣΤΑΘΜΕΥΣΗ

ΠΛΑΤΟΣ 8μ.

ΠΕΖΟΔΡΟΜΙΟ 0-1μ.
ΠΑΡΟΔΙΑ ΣΤΑΘΜΕΥΣΗ

ΠΛΑΤΟΣ 15μ.

ΠΕΖΟΔΡΟΜΙΟ 0-1μ.
ΠΑΡΟΔΙΑ ΣΤΑΘΜΕΥΣΗ

ΠΛΑΤΟΣ 8μ.

ΠΕΖΟΔΡΟΜΙΟ 0-1μ.
ΠΑΡΟΔΙΑ ΣΤΑΘΜΕΥΣΗ

ΠΛΑΤΟΣ 15μ.

ΠΕΖΟΔΡΟΜΙΟ 0-1μ.
ΠΑΡΟΔΙΑ ΣΤΑΘΜΕΥΣΗ

ΠΛΑΤΟΣ 8μ.

ΠΕΖΟΔΡΟΜΙΟ 0-1μ.
ΠΑΡΟΔΙΑ ΣΤΑΘΜΕΥΣΗ

ΠΛΑΤΟΣ 15μ.

ΠΕΖΟΔΡΟΜΙΟ 0-1μ.
ΠΑΡΟΔΙΑ ΣΤΑΘΜΕΥΣΗ

ΠΛΑΤΟΣ 8μ.

ΠΕΖΟΔΡΟΜΙΟ 0-1μ.
ΠΑΡΟΔΙΑ ΣΤΑΘΜΕΥΣΗ

ΠΛΑΤΟΣ 15μ.

ΠΕΖΟΔΡΟΜΙΟ 0-1μ.
ΠΑΡΟΔΙΑ ΣΤΑΘΜΕΥΣΗ

ΠΛΑΤΟΣ 8μ.

ΠΕΖΟΔΡΟΜΙΟ 0-1μ.
ΠΑΡΟΔΙΑ ΣΤΑΘΜΕΥΣΗ

ΠΛΑΤΟΣ 15μ.

ΠΕΖΟΔΡΟΜΙΟ 0-1μ.
ΠΑΡΟΔΙΑ ΣΤΑΘΜΕΥΣΗ

ΠΛΑΤΟΣ 8μ.

ΠΕΖΟΔΡΟΜΙΟ 0-1μ.
ΠΑΡΟΔΙΑ ΣΤΑΘΜΕΥΣΗ

ΠΛΑΤΟΣ 15μ.

ΠΕΖΟΔΡΟΜΙΟ 0-1μ.
ΠΑΡΟΔΙΑ ΣΤΑΘΜΕΥΣΗ

ΠΛΑΤΟΣ 8μ.

ΠΕΖΟΔΡΟΜΙΟ 0-1μ.
ΠΑΡΟΔΙΑ ΣΤΑΘΜΕΥΣΗ

ΠΛΑΤΟΣ 15μ.

ΠΕΖΟΔΡΟΜΙΟ 0-1μ.
ΠΑΡΟΔΙΑ ΣΤΑΘΜΕΥΣΗ

ΠΛΑΤΟΣ 8μ.

ΠΕΖΟΔΡΟΜΙΟ 0-1μ.
ΠΑΡΟΔΙΑ ΣΤΑΘΜΕΥΣΗ

ΠΛΑΤΟΣ 15μ.

ΠΕΖΟΔΡΟΜΙΟ 0-1μ.
ΠΑΡΟΔΙΑ ΣΤΑΘΜΕΥΣΗ

ΠΛΑΤΟΣ 8μ.

ΠΕΖΟΔΡΟΜΙΟ 0-1μ.
ΠΑΡΟΔΙΑ ΣΤΑΘΜΕΥΣΗ

ΠΛΑΤΟΣ 15μ.

ΠΕΖΟΔΡΟΜΙΟ 0-1μ.
ΠΑΡΟΔΙΑ ΣΤΑΘΜΕΥΣΗ

ΠΛΑΤΟΣ 8μ.

ΠΕΖΟΔΡΟΜΙΟ 0-1μ.
ΠΑΡΟΔΙΑ ΣΤΑΘΜΕΥΣΗ

ΠΛΑΤΟΣ 15μ.

ΠΕΖΟΔΡΟΜΙΟ 0-1μ.
ΠΑΡΟΔΙΑ ΣΤΑΘΜΕΥΣΗ

ΠΛΑΤΟΣ 8μ.

ΠΕΖΟΔΡΟΜΙΟ 0-1μ.
ΠΑΡΟΔΙΑ ΣΤΑΘΜΕΥΣΗ

ΠΛΑΤΟΣ 15μ.

ΠΕΖΟΔΡΟΜΙΟ 0-1μ.
ΠΑΡΟΔΙΑ ΣΤΑΘΜΕΥΣΗ

ΠΛΑΤΟΣ 8μ.

ΠΕΖΟΔΡΟΜΙΟ 0-1μ.
ΠΑΡΟΔΙΑ ΣΤΑΘΜΕΥΣΗ

ΠΛΑΤΟΣ 15μ.

ΠΕΖΟΔΡΟΜΙΟ 0-1μ.
ΠΑΡΟΔΙΑ ΣΤΑΘΜΕΥΣΗ

ΠΛΑΤΟΣ 8μ.

ΠΕΖΟΔΡΟΜΙΟ 0-1μ.
ΠΑΡΟΔΙΑ ΣΤΑΘΜΕΥΣΗ

ΠΛΑΤΟΣ 15μ.

ΠΕΖΟΔΡΟΜΙΟ 0-1μ.
ΠΑΡΟΔΙΑ ΣΤΑΘΜΕΥΣΗ

ΠΛΑΤΟΣ 8μ.

ΠΕΖΟΔΡΟΜΙΟ 0-1μ.
ΠΑΡΟΔΙΑ ΣΤΑΘΜΕΥΣΗ

ΠΛΑΤΟΣ 15μ.

ΠΕΖΟΔΡΟΜΙΟ 0-1μ.
ΠΑΡΟΔΙΑ ΣΤΑΘΜΕΥΣΗ

ΠΛΑΤΟΣ 8μ.

ΠΕΖΟΔΡΟΜΙΟ 0-1μ.
ΠΑΡΟΔΙΑ ΣΤΑΘΜΕΥΣΗ

ΠΛΑΤΟΣ 15μ.

ΠΕΖΟΔΡΟΜΙΟ 0-1μ.
ΠΑΡΟΔΙΑ ΣΤΑΘΜΕΥΣΗ

ΠΛΑΤΟΣ 8μ.

ΠΕΖΟΔΡΟΜΙΟ 0-1μ.
ΠΑΡΟΔΙΑ ΣΤΑΘΜΕΥΣΗ

ΠΛΑΤΟΣ 15μ.

ΠΕΖΟΔΡΟΜΙΟ 0-1μ.
ΠΑΡΟΔΙΑ ΣΤΑΘΜΕΥΣΗ

ΠΛΑΤΟΣ 8μ.

ΠΕΖΟΔΡΟΜΙΟ 0-1μ.
ΠΑΡΟΔΙΑ ΣΤΑΘΜΕΥΣΗ

ΠΛΑΤΟΣ 15μ.

ΠΕΖΟΔΡΟΜΙΟ 0-1μ.
ΠΑΡΟΔΙΑ ΣΤΑΘΜΕΥΣΗ

ΠΛΑΤΟΣ 8μ.

ΠΕΖΟΔΡΟΜΙΟ 0-1μ.
ΠΑΡΟΔΙΑ ΣΤΑΘΜΕΥΣΗ

ΠΛΑΤΟΣ 15μ.

ΠΕΖΟΔΡΟΜΙΟ 0-1μ.
ΠΑΡΟΔΙΑ ΣΤΑΘΜΕΥΣΗ

ΠΛΑΤΟΣ 8μ.

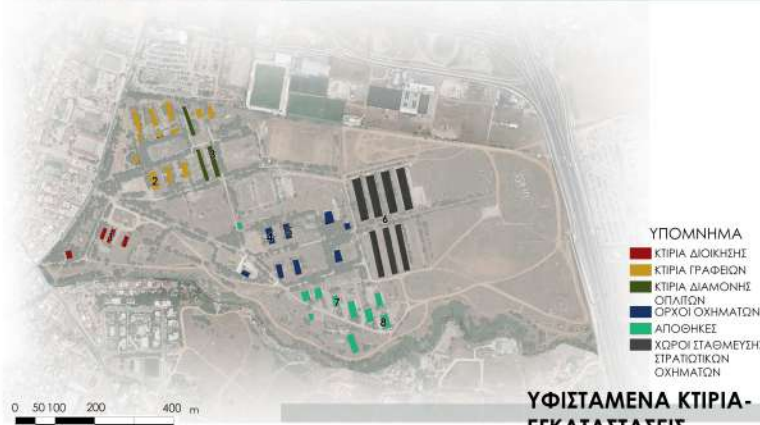
ΠΕΖΟΔΡΟΜΙΟ 0-1μ.
ΠΑΡΟΔΙΑ ΣΤΑΘΜΕΥΣΗ

ΠΛΑΤΟΣ 15μ.

ΠΕΖΟΔΡΟΜΙΟ 0-1μ.
ΠΑΡΟΔΙΑ ΣΤΑΘΜΕΥΣΗ

ΠΛΑΤΟΣ 8μ.

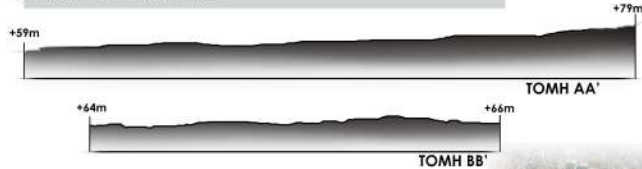
ΠΕΖΟΔΡΟΜΙΟ 0-1μ.
ΠΑΡ



ΣΗΜΕΙΑ ΘΕΑΣΗΣ



ΤΟΜΕΣ ΑΝΑΓΛΥΦΟΥ



ΦΥΣΙΚΟ ΠΕΡΙΒΑΛΛΟΝ



ΚΤΙΡΙΑ-ΕΓΚΑΤΑΣΤΑΣΕΙΣ



ΧΑΡΑΚΤΗΡΙΣΤΙΚΑ ΠΕΡΙΟΧΗΣ ΜΕΛΕΤΗΣ

ΠΑΡΑΔΕΙΓΜΑΤΑ ΕΠΑΝΑΧΡΗΣΗΣ ΕΓΚΑΤΑΛΕΛΕΙΜΜΕΝΩΝ ΣΤΡΑΤΟΠΕΔΩΝ ΣΤΟΝ ΔΙΕΘΝΗ ΧΩΡΟ

ΠΡΙΝ

ΜΕΤΑ

ΕΠΑΝΑΧΡΗΣΗ ΤΗΣ ΓΑΛΛΙΚΗΣ ΣΤΡΑΤΙΩΤΙΚΗΣ ΒΑΣΗΣ ΣΤΟ ΒΑΥΒΑΝ



ΠΗΓΗ: <https://docplayer.net/52980627-Quartier-vauban-sustainable-district-in-freiburg-germany.html>



- πρώην γαλλική στρατιωτική βάση
- λειτουργήσε από το 1945 έως το 1992
- καταλαμβάνει χώρο 94 στρεμμάτων

ΠΡΟΤΑΣΗ

- μοντέλο βιώσιμης ανάπτυξης
- γειτονιά με συνδυασμό χρήσεων
- κατοικίες που πληρούν ενεργειακά πρότυπα
- κατεδάφιση όλων των κτιρίων εκτός από 3 με ιστορική αξία

ΕΠΑΝΑΧΡΗΣΗ ΤΗΣ ΒΑΣΗΣ ΠΟΛΕΜΙΚΗΣ ΑΕΡΟΠΟΡΙΑΣ LOWRY ΣΤΟ COLORADO



ΠΗΓΗ: <http://wikimapia.org/1033293/site-of-Lowry-Air-Force-Base-Closed#photo/2928511>



ΠΗΓΗ: www.google.gr/maps/@39.715,104.115,15z



- πρώην αεροδρόμιο, εκπαιδευτικό κέντρο
- λειτουργήσε από το 1937 έως το 1991
- καταλαμβάνει χώρο 1866 στρεμμάτων

ΠΡΟΤΑΣΗ

- γειτονιά με συνδυασμό χρήσεων
- ενίσχυση της κοινότητας
- φιλικό προς τους πεζούς
- κατεδάφιση όλων των κτιρίων

ΕΠΑΝΑΧΡΗΣΗ ΤΟΥ ΣΤΡΑΤΟΠΕΔΟΥ BLANDAN ΣΤΗ LYON



ΠΗΓΗ: <http://enraine.be.net/galerie/parc-sergent-blandan-lyon-vhne>



ΠΗΓΗ: <https://www.peltipauvre.com/selection/agrandissement-du-parc-blandan>



- πρώην στρατιωτικό φρούριο
- λειτουργήσε από το 1853 έως το 1942
- καταλαμβάνει χώρο 42 στρεμμάτων

ΠΡΟΤΑΣΗ

- αστική όαση
- σύγχρονες ερμηνείες του παρελθόντος
- διατήρηση όλων των κτιρίων με τον αρχικό τους χαρακτήρα

ΕΠΑΝΑΧΡΗΣΗ ΤΗΣ ΑΕΡΟΠΟΡΙΚΗΣ ΣΤΡΑΤΙΩΤΙΚΗΣ ΒΑΣΗΣ EL TORO



ΠΗΓΗ: <http://www.asia.org/awards/2006/08winners/127.html>



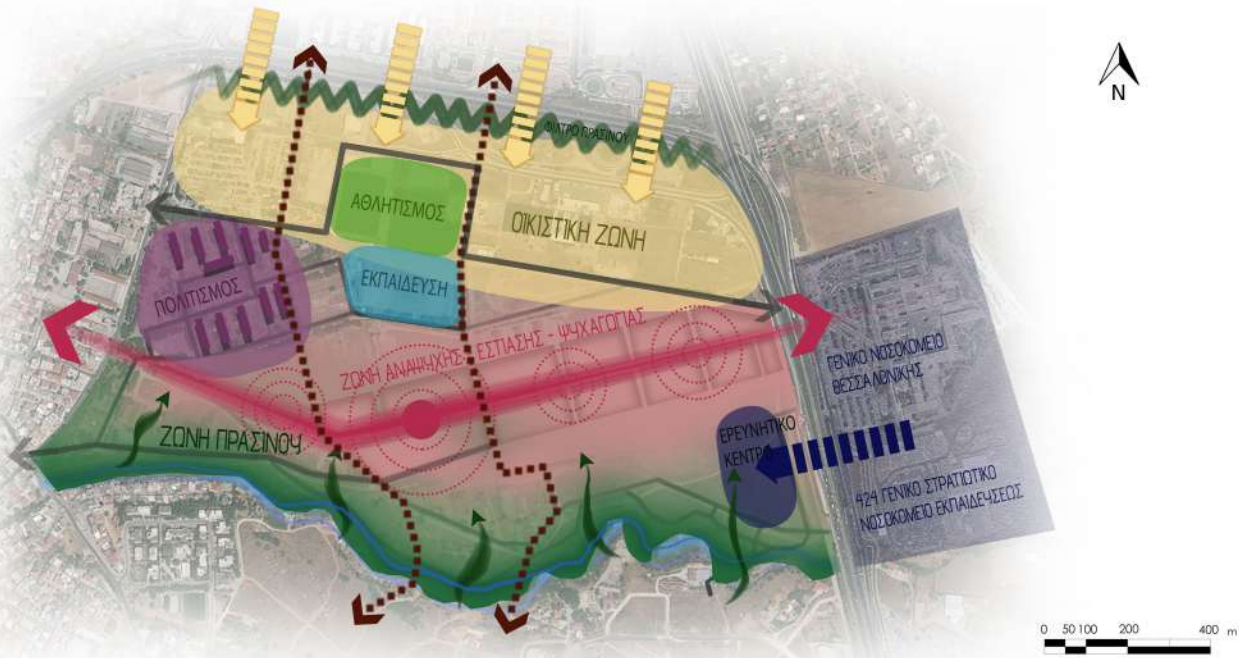
ΠΗΓΗ: <https://www.ocregister.com/2013/09/25/willing-history-on-a-lunaway/>



- πρώην αεροπορική βάση
- λειτουργήσε από το 1942 έως το 1999
- καταλαμβάνει χώρο 4.700 στρεμμάτων

ΠΡΟΤΑΣΗ

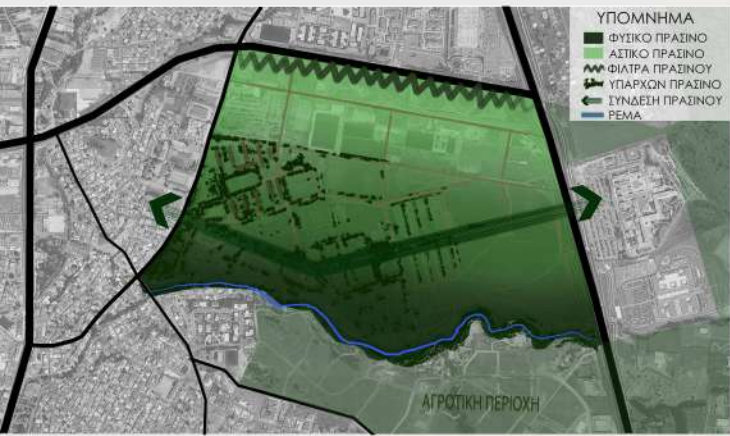
- βιώσιμος σχεδιασμός πάρκου
- ανάδειξη οικολογικής, κοινωνικής και πολιτιστικής πλευράς
- διατήρηση των κτιρίων και μετατροπή σε ιστορικό μουσείο



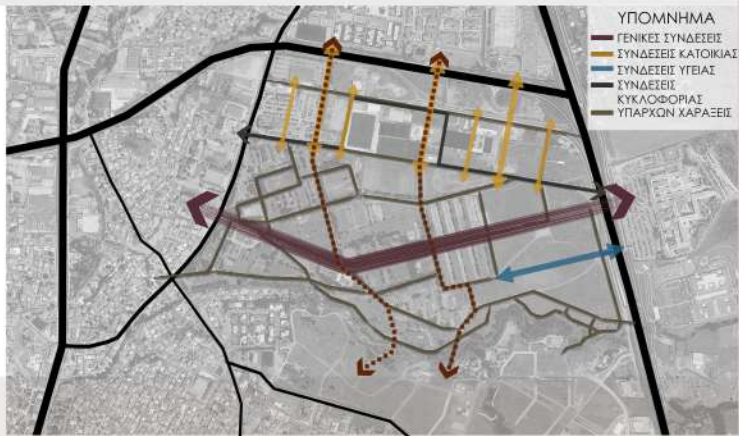
ΠΕΡΙΟΧΕΣ ΜΕΛΕΤΗΣ



ΚΤΙΡΙΑ - ΧΑΡΑΞΕΙΣ - ΠΕΡΙΒΑΛΛΟΝ ΠΟΥ ΔΙΑΤΗΡΕΙΤΑΙ



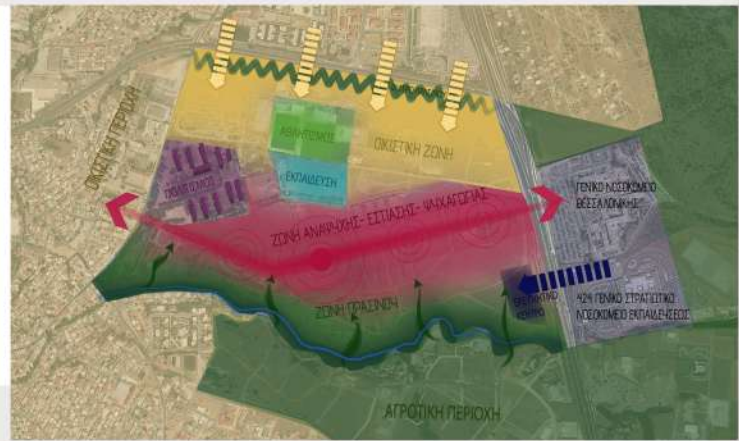
ΠΡΑΣΙΝΟ



ΚΥΚΛΟΦΟΡΙΑ



ΠΥΚΝΟΤΗΤΑ



ΧΡΗΣΕΙΣ

Χ
Α
Ρ
Τ
Η
Σ

Π
Ρ
Ο
Θ
Ε
Σ
Ε
Ω
Ν



ΠΡΟΤΕΙΝΟΜΕΝΕΣ ΥΠΟΔΟΜΕΣ

| | |
|--|-------------|
| Κατοικίες | 66.400 τ.μ. |
| Πολιτισμός | 8.540 τ.μ. |
| Εκπαίδευση | 12.000 τ.μ. |
| Αθλητισμός | 6.000 τ.μ. |
| Εμπόριο | 50.869 τ.μ. |
| Γραφεία | 40.869 τ.μ. |
| Υπηρεσίες | 12.400 τ.μ. |
| Αναψυχή - Ψυχαγωγία | 17.500 τ.μ. |
| Βοηθητικές εγκαταστάσεις καλλιέργειας | 300 τ.μ. |
| Εγκαταστάσεις Μ.Μ.Μ. | 1.830 τ.μ. |
| Πρόνοια - Περίθαλψη | 1.900 τ.μ. |
| Διοίκηση | 1.200 τ.μ. |
| Τουρισμός | 10.000 τ.μ. |
| Φοιτητικές Κατοικίες | 10.000 τ.μ. |
| Νέο Ογκολογικό Νοσοκομείο Θεσσαλονίκης | 6.414 τ.μ. |

ΚΤΙΡΙΑΚΟΣ ΠΡΟΓΡΑΜΜΑΤΙΣΜΟΣ ΚΑΤΟΙΚΙΩΝ

Υπολογισμός τετραγωνικών & πλήθους κατοικιών

| |
|---|
| 241 Κατοικίες 1 ατόμου (40 τ.μ.) = 9.640 τ.μ. |
| 291 Κατοικίες 2 ατόμων (60 τ.μ.) = 17.460 τ.μ. |
| 135 Κατοικίες 3 ατόμων (90 τ.μ.) = 12.150 τ.μ. |
| 200 Κατοικίες 4 ατόμων (120 τ.μ.) = 24.000 τ.μ. |
| 21 Κατοικίες 5 ατόμων (150 τ.μ.) = 3.150 τ.μ. |

ΣΥΝΟΛΟ ΚΑΤΟΙΚΙΩΝ: 888

ΣΥΝΟΛΟ Τ.Μ.: 66.400 τ.μ.

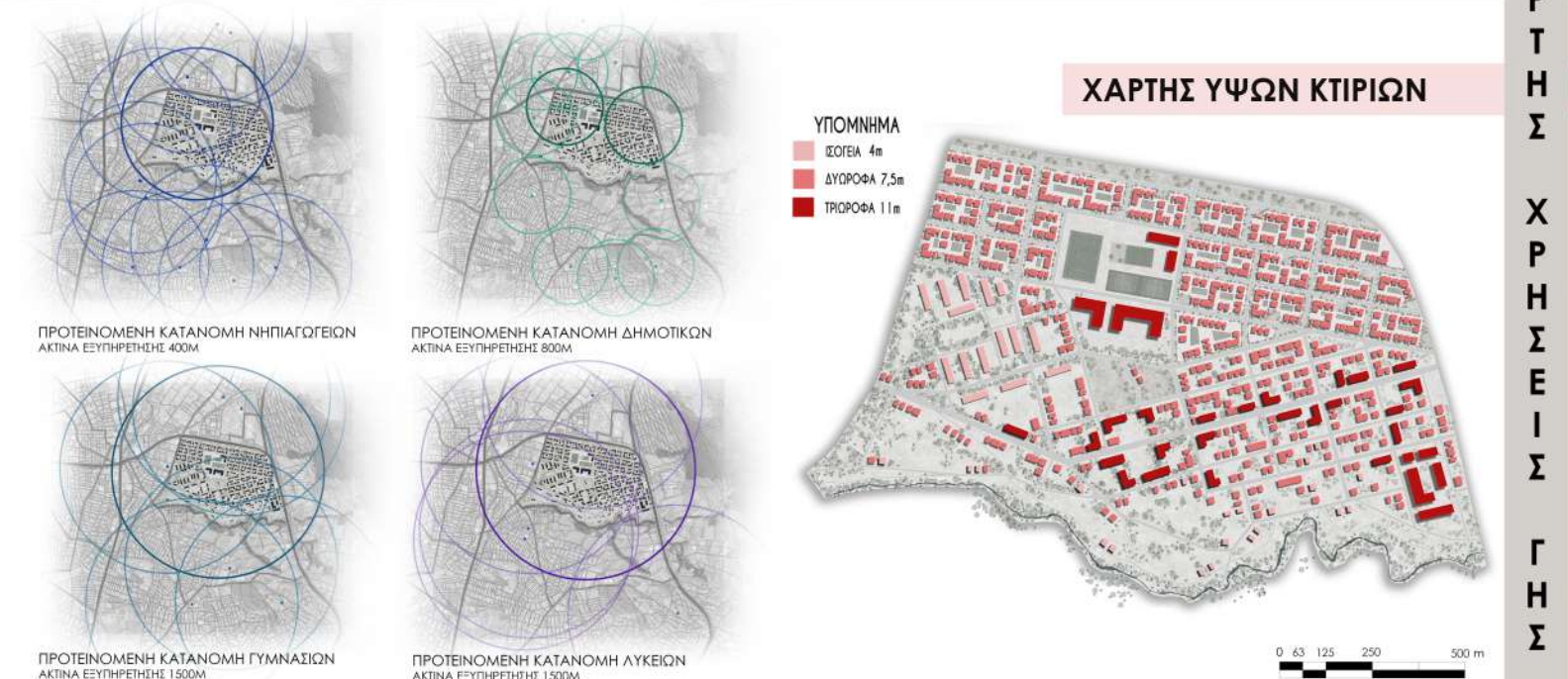
ΣΥΝΟΛΟ ΑΤΟΜΩΝ: 2.133

ΠΡΟΤΕΙΝΟΜΕΝΕΣ ΜΟΝΑΔΕΣ ΕΚΠΑΙΔΕΥΣΗΣ

| |
|-------------------------------|
| Νηπιαγωγείο (2,5%) = 54 νήπια |
| Δημοτικό (10%) = 213 μαθητές |
| Γυμνάσιο (5%) = 106 μαθητές |
| Λύκειο (5%) = 106 μαθητές |

ΑΝΑΓΚΗ ΓΙΑ:

| |
|--|
| 2 Νηπιαγωγεία (εξυπηρέτηση 60 μαθητών) |
| 1 Δημοτικό (εξυπηρέτηση 350 μαθητών) |
| 1 Γυμνάσιο (εξυπηρέτηση 200 μαθητών) |
| 1 Λύκειο (εξυπηρέτηση 200 μαθητών) |





ΤΟΜΕΣ - ΚΑΤΟΨΕΙΣ ΔΡΟΜΩΝ ΠΑΡΚΟΥ



ΧΑΡΤΗΣ ΟΔΙΚΟΥ ΔΙΚΤΥΟΥ



- ΥΠΟΜΝΗΜΑ**
- ΥΠΕΡΤΟΠΙΚΟ ΠΡΑΣΙΝΟ / ΠΑΡΚΟ ΠΕΡΙΟΧΗΣ
 - ΤΟΠΙΚΟ ΠΡΑΣΙΝΟ / ΠΑΡΚΑ ΓΕΙΤΟΝΙΑΣ
 - ΙΔΙΩΤΙΚΟ ΠΡΑΣΙΝΟ/ ΙΔΙΩΤΙΚΕΣ ΚΑΛΛΙΕΡΓΕΙΕΣ
 - ΑΣΤΙΚΕΣ ΚΑΛΛΙΕΡΓΕΙΕΣ
 - ΑΘΛΗΤΙΣΜΟΣ
 - ΠΡΑΣΙΝΕΣ ΔΙΑΔΡΟΜΕΣ / ΜΟΝΟΠΑΤΙΑ



ΑΠΕΙΚΟΝΙΣΗ ΠΡΑΣΙΝΗΣ ΔΙΑΔΡΟΜΗΣ ΚΟΝΤΑ ΣΤΟ ΡΕΜΑ ΤΟΥ ΠΑΡΚΟΥ

ΠΡΟΤΕΙΝΟΜΕΝΕΣ ΥΠΟΔΟΜΕΣ ΠΡΑΣΙΝΟΥ ΚΑΙ ΔΗΜΟΣΙΩΝ ΧΩΡΩΝ

| | Τ.Μ. / ΚΑΤΟΙΚΟ | ΑΠΑΙΤΟΥΜΕΝΟ | ΠΡΟΤΕΙΝΟΜΕΝΟ |
|---|---------------------|---------------|---------------------|
| ΥΠΕΡΤΟΠΙΚΟ ΠΡΑΣΙΝΟ / ΠΑΡΚΟ ΠΕΡΙΟΧΗΣ | 5,5 Τ.Μ. / ΚΑΤΟΙΚΟ | 11.731,5 Τ.Μ. | 450.150 Τ.Μ. |
| ΤΟΠΙΚΟ ΠΡΑΣΙΝΟ / ΠΑΡΚΟ ΓΕΙΤΟΝΙΑΣ | 1,5 Τ.Μ. / ΚΑΤΟΙΚΟ | 3.199,5 Τ.Μ. | 11.271 Τ.Μ. |
| ΙΔΙΩΤΙΚΟ ΠΡΑΣΙΝΟ / ΙΔΙΩΤΙΚΕΣ ΚΑΛΛΙΕΡΓΕΙΕΣ | - Τ.Μ. / ΚΑΤΟΙΚΟ | - Τ.Μ. | 16.858 Τ.Μ. |
| ΑΣΤΙΚΕΣ ΚΑΛΛΙΕΡΓΕΙΕΣ | - Τ.Μ. / ΚΑΤΟΙΚΟ | - Τ.Μ. | 15.560 Τ.Μ. |
| ΕΛΕΥΘΕΡΑ ΓΗΠΕΔΑ ΠΙΑ ΝΕΟΥΣ / ΑΘΛΗΤΙΣΜΟΣ | 0,75 Τ.Μ. / ΚΑΤΟΙΚΟ | 1.599,75 Τ.Μ. | 25.200 Τ.Μ. |
| ΣΥΝΟΛΟ: | | | 519.039 Τ.Μ. |



ΤΟΜΗ ΑΑ' ΤΟΥ ΠΑΡΚΟΥ ΚΑΙ 1: 500



ΤΟΜΗ ΒΒ' ΤΟΥ ΠΑΡΚΟΥ ΚΑΙ 1: 500

ΠΡΟΤΕΙΝΟΜΕΝΑ ΕΙΔΗ ΔΕΝΤΡΩΝ/ ΦΥΤΩΝ

ΔΕΝΤΡΑ ΣΤΙΣ ΠΥΚΝΕΣ ΖΩΝΕΣ ΠΡΑΣΙΝΟΥ / ΑΛΣΗ / ΠΑΡΚΑ / ΠΛΑΤΕΙΕΣ



ΦΥΤΑ ΣΤΙΣ ΠΡΑΣΙΝΕΣ ΖΩΝΕΣ / ΑΛΣΗ / ΠΑΡΚΑ / ΠΛΑΤΕΙΕΣ



ΔΕΝΤΡΑ ΣΤΙΣ ΑΣΤΙΚΕΣ ΚΑΛΛΙΕΡΓΕΙΕΣ



ΔΕΝΤΡΑ ΚΑΛΛΟΠΙΣΤΙΚΑ ΣΤΙΣ ΚΑΤΟΙΚΙΕΣ ΚΑΙ ΣΤΟΥΣ ΠΕΖΟΔΡΟΜΟΥΣ



ΒΙΟΚΛΙΜΑΤΙΚΑ ΣΤΟΙΧΕΙΑ

ΑΕΙΘΑΛΗ ΔΕΝΤΡΑ

Χρήση **αεθαλών** δέντρων νότια των κατοικιών για :

- σκίασμό το καλοκαίρι
- ηλιασμό το χειμώνα

Χρήση **αεθαλών** δέντρων βόρεια των κατοικιών για :

- σκίασμό το καλοκαίρι
- ανάσχεση ανέμων το χειμώνα

ΦΥΛΛΟΒΟΛΑ ΔΕΝΤΡΑ

ΦΥΛΛΟΒΟΛΟ ΔΕΝΤΡΟ (ΚΑΛΟΚΑΙΡΙ / ΧΕΙΜΩΝΑ)

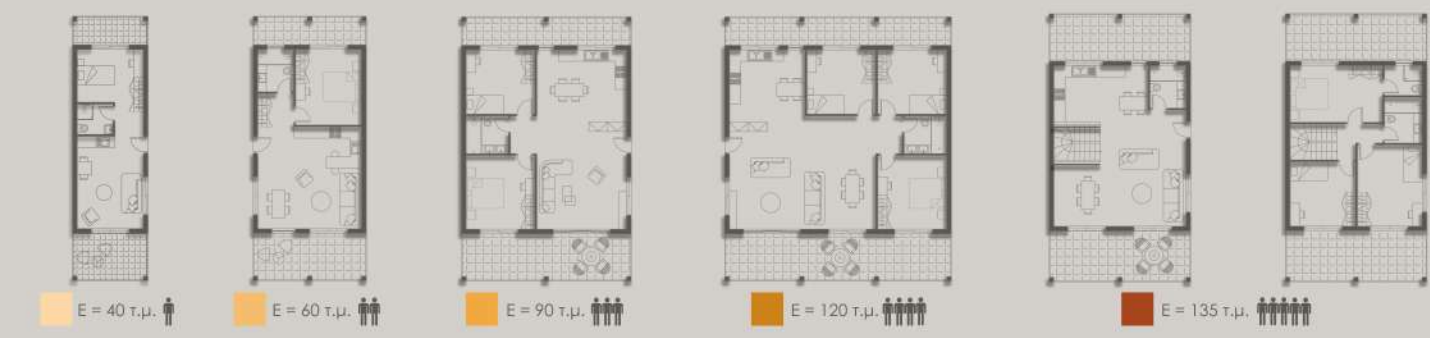


M
A
S
T
E
R
P
L
A
N



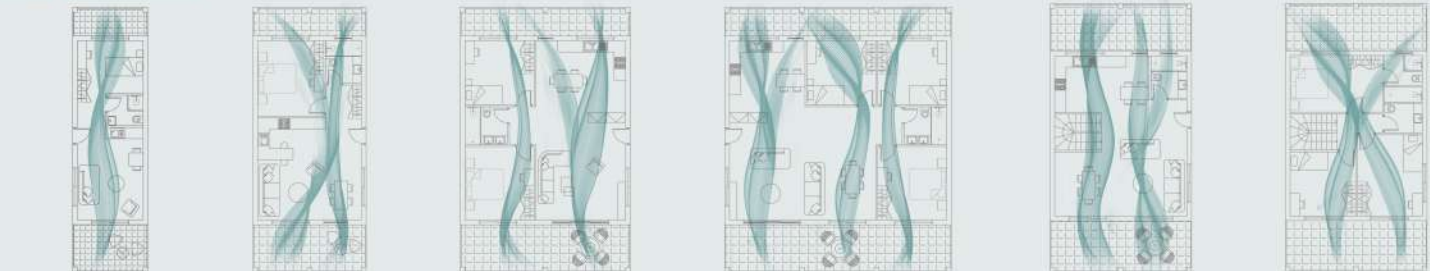
ΒΑΣΙΚΕΣ ΤΥΠΟΛΟΓΙΕΣ ΚΑΤΟΙΚΙΩΝ

ΜΕΣΑΙΑ ΚΑΙ ΜΙΚΡΑ ΑΝΟΙΓΜΑΤΑ ΣΤΟ ΒΟΡΡΑ, ΜΕΓΑΛΑ ΣΤΟ ΝΟΤΟ, ΜΕΣΑΙΑ ΣΕ ΑΝΑΤΟΛΗ ΚΑΙ ΔΥΣΗ

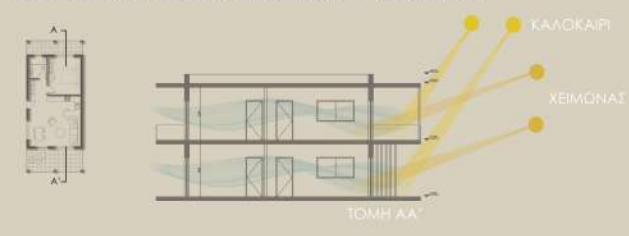


ΑΕΡΙΣΜΟΣ ΧΩΡΩΝ ΚΑΤΟΙΚΙΩΝ

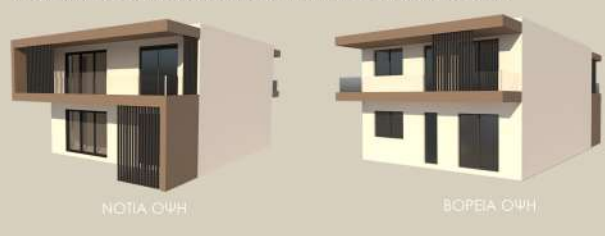
ΔΙΑΜΠΕΡΗΣ ΑΕΡΙΣΜΟΣ



ΗΛΙΑΣΜΟΣ ΧΩΡΩΝ ΧΕΙΜΩΝΑΣ - ΚΑΛΟΚΑΙΡΙ



ΤΡΙΣΔΙΑΣΤΑΤΗ ΑΠΕΙΚΟΝΙΣΗ ΤΥΠΙΚΗΣ ΚΑΤΟΙΚΙΑΣ





ΓΕΙΤΟΝΙΚΑ ΟΙΚΟΔΟΜΙΚΑ ΤΕΤΡΑΓΩΝΑ ΑΝΑΦΟΡΑΣ
ΤΥΠΟΛΟΓΙΑ 1

ΤΥΠΙΚΑ ΟΙΚΟΔΟΜΙΚΑ ΤΕΤΡΑΓΩΝΑ
ΤΥΠΟΛΟΓΙΑ 1



ΤΥΠΟΛΟΓΙΑ 1
ΟΙΚΟΔΟΜΙΚΑ ΤΕΤΡΑΓΩΝΑ ΜΕ ΣΥΓΚΡΟΤΗΜΑΤΑ ΚΑΤΟΙΚΙΩΝ

ΜΕΣΗ ΕΠΙΦΑΝΕΙΑ ΟΙΚ. ΤΕΤ.: 7.500 τ.μ. ΜΕΣΗ ΕΠΙΦΑΝΕΙΑ ΟΡΟΦΟΥ: 90 τ.μ.
ΜΕΣΗ ΕΠΙΦΑΝΕΙΑ ΟΙΚΟΠΕΔΟΥ: 200 τ.μ. ΜΕΣΗ ΚΑΛΥΨΗ: 50%
ΜΕΣΟ ΥΨΟΣ ΚΤΙΡΙΩΝ: 7μ. ΠΡΑΣΙΑ: 5μ.



ΚΑΤΟΨΗ ΤΥΠΙΚΟΥ ΟΙΚΟΔΟΜΙΚΟΥ ΤΕΤΡΑΓΩΝΟΥ ΤΥΠΟΛΟΓΙΑΣ 1 ΚΛ. 1:200



ΤΟΜΗ ΒΒ' ΤΥΠΙΚΟΥ ΟΙΚΟΔΟΜΙΚΟΥ ΤΕΤΡΑΓΩΝΟΥ ΤΥΠΟΛΟΓΙΑΣ 1 ΚΛ 1:200



ΤΟΜΗ ΑΑ' ΤΥΠΙΚΟΥ ΟΙΚΟΔΟΜΙΚΟΥ ΤΕΤΡΑΓΩΝΟΥ ΤΥΠΟΛΟΓΙΑΣ 1 ΚΛ 1:200



ΤΡΙΣΔΙΑΣΤΑΤΗ ΑΠΕΙΚΟΝΙΣΗ

ΟΙΚΟΔΟΜΙΚΑ ΤΕΤΡΑΓΩΝΑ



Τ
Ρ
Ι
Σ
Δ
Ι
Α
Σ
Τ
Α
Τ
Ε
Σ
Α
Π
Ε
Ι
Κ
Ο
Ν
Ι
Σ
Ε
Ι
Σ

ΚΕΝΤΡΙΚΑ ΣΗΜΕΙΑ ΠΑΡΚΟΥ
ΤΥΠΟΛΟΓΙΑ 2



ΚΑΤΟΨΗ ΤΥΠΟΛΟΓΙΑΣ 2



ΤΡΙΣΔΙΑΣΤΑΤΕΣ ΑΠΕΙΚΟΝΙΣΕΙΣ

Κ
Ε
Ν
Τ
Ρ
Ι
Κ
Α

Σ
Η
Μ
Ε
ΙΑ

Π
Α
Ρ
Κ
ΟΥ

ΠΟΛΙΤΙΣΜΟΣ
ΤΥΠΟΛΟΓΙΑ 3



ΚΑΤΟΨΗ ΤΥΠΟΛΟΓΙΑΣ 3



Π
Ο
Λ
Ι
Τ
Ι
Σ
Μ
Ο
Σ

ΤΡΙΣΔΙΑΣΤΑΤΗ ΑΠΕΙΚΟΝΙΣΗ