



Ο Φορνές  
Υψόμετρο 94μ.  
Απόσταση από Χανιά 14,6 χλμ.

Χαρακτηριστικά περιοχής:  
- Το στρατόπεδο των γερμανικών και  
ιταλικών κατοχικών δυνάμεων,  
έπειτα λειτούργησε ως κοινοτικό ελαιότριβείο.  
- Αποτελεί το μεγαλύτερο πορτοκαλοχώρι του νομού.

Τα Μεσκλά  
Υψόμετρο 200 μ.  
Απόσταση από Χανιά 21 χλμ.

Χαρακτηριστικά περιοχής:  
- Καταπράσινους λόφους από ελαιώνες,  
κυπαρίσσια και πλούσια βλάστηση  
μέσα στην Κοιλιάδα του Κερίτη  
- Οι πηγές του ρέματος Κερίτη  
- Ο νερόμυλος του χωριού έχει χαρακτηριστεί  
ιστορικό διατηρητέο μνημείο  
- Πολλές περηπαιτικές διαδρομές  
και το Φαράγγι της Σαρακάνας  
- Ριζιτική παράδοση  
- Γνωστό για το ρόλο που είχε στην  
Επανάσταση του Καντανολέου το 1527  
- Αγροτικός συνεταιρισμός Μεσκλών και Ελαιουργείο

Οι Λάκκοι  
Υψόμετρο 520μ.  
Απόσταση από Χανιά 23,1 χλμ.

Χαρακτηριστικά Χωριού:  
- Μαρτυρικό χωριό με επαναστατικό  
χαρακτήρα  
- Πρωτοστατούν στους  
εθνικοαπελευθερωτικούς αγώνες  
στο Μακεδονικό Αγώνα (1903–1908),  
στη Μάχη της Κρήτης (Μάιο 1941)  
- Ανδριάντας Χατζή Μιγάλη Γιάνναρη  
- Με το ριζιτικό έχει τραγουδηθεί  
η ιστορία του τόπου  
- Παραδοσιακό οργανοποιείο λίρας  
- Τεχνητήρια Παραδοσιακών  
Κρητικών φορεσιών  
- Γιορτή μιτάτου

Το Ορθούμι  
Υψόμετρο 360 μ.  
Απόσταση από Χανιά 21,1 χλμ.

Χαρακτηριστικά Περιοχής:  
- Μουσουλδία, σπήλαιο με πολλούς θαλάμους  
- Πλατόνι με φύλλωμα που καλύπτει έκταση  
πάνω από 1 στρέμμα-  
μνημείο της φύσης  
- Ελαιώνες αλλά και τοπική χλωρίδα  
(πλατάνια, κουμαριές, αγριοαχλαδιές,  
ασπαλάθους κλπ. )

Ο Καρανός  
Υψόμετρο 500μ.  
Απόσταση από Χανιά 24,6 χλμ.

Χαρακτηριστικά περιοχής:  
- Τα φαράγγια των Μποριανών και της Ραϊμιάς  
- Ιούνιο στο χωριό διοργανώνεται γιορτή αγρότισσας  
- Αγροτικός Συνεταιρισμός Γυναικών Καρανού  
- ”Η Αγρότισσα”

## Δήμος Πλατανία | Δημοτική ενότητα Μουσούρων



Εγκατάλειψη Χωριών

	1991	2001	2011	2021
Φορνές	622	589	576	452
Μεσκλά	527	425	333	268
Λάκκοι	425	356	212	219
Καρανού	235	162	88	102
Ορθούμι	175	133	74	94

Λιγοστοί μόνιμοι κάτοικοι

Ανενεργα κτίρια



Ανενεργό σχολείο

Σχολές

Πρακτικών επαγγελματών

Πρόταση

Επανάχρησης

Επαγγέλματα του τόπου

Μετάδοση και Διαφύλαξη πολιτιστικής κληρονομιάς

Πρακτικά επαγγέλματα

Απάντηση σε ζήτημα της εποχής

Προσέλκυση νέου κόσμου

Δημιουργία ανάγκης στέγασης κ' κάλυψης καθημερινών αναγκών

Δημιουργία θέσεων εργασίας

Επανενεργοποίηση υπαίθρου

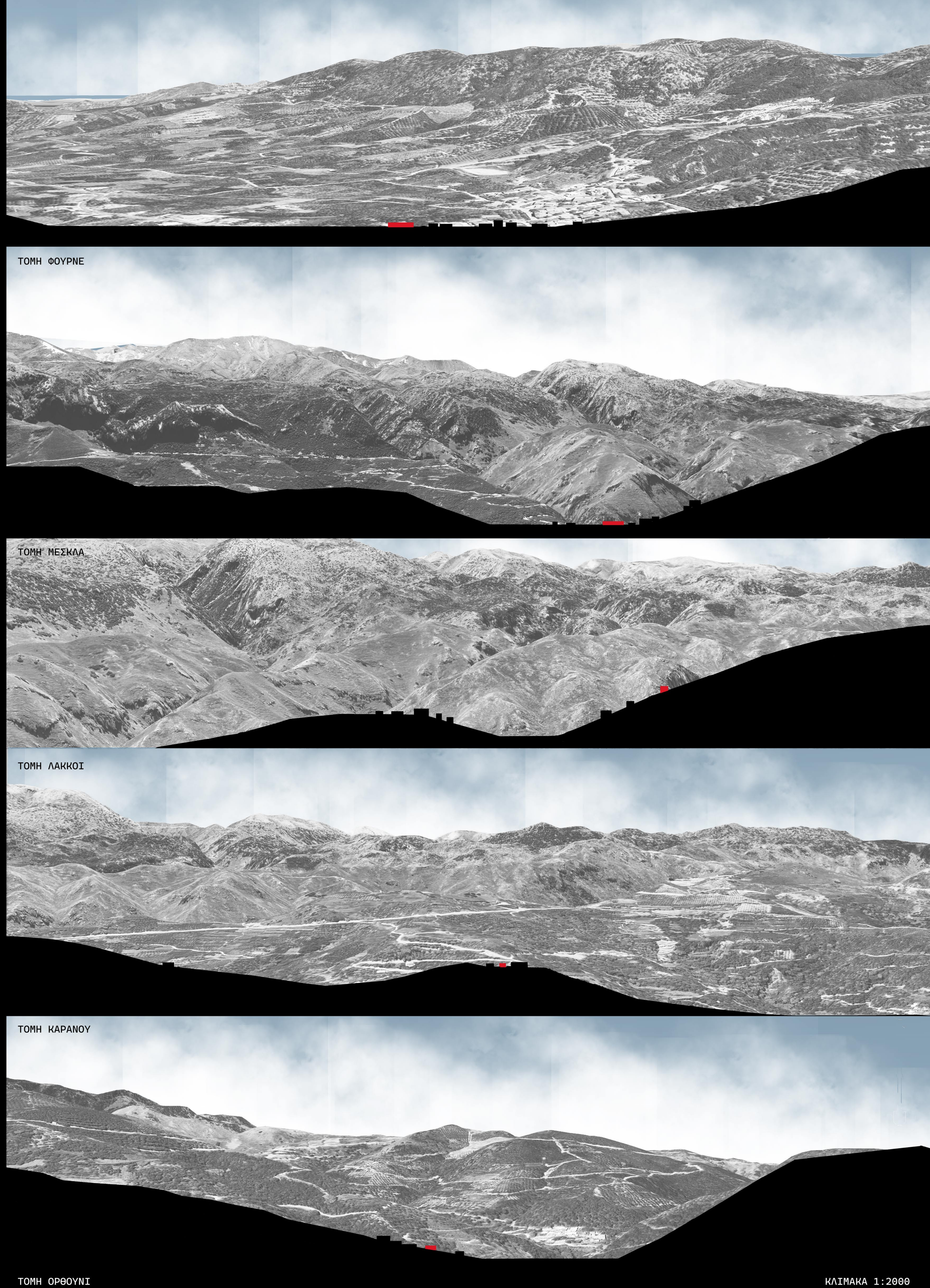


Η διπλωματική εργασία επικεντρώνεται στην επανάχρηση ανεργών σχολείων στον Δήμο Πλατανία, μετατρέποντάς τα σε σχολές πρακτικών επαγγελμάτων. Πέντε σχολικά κτίρια σε χωριά στις ρίζες των Λευκών Ορέων επανασχεδιάστηκαν ώστε να προσελκύσουν νέο πληθυσμό.

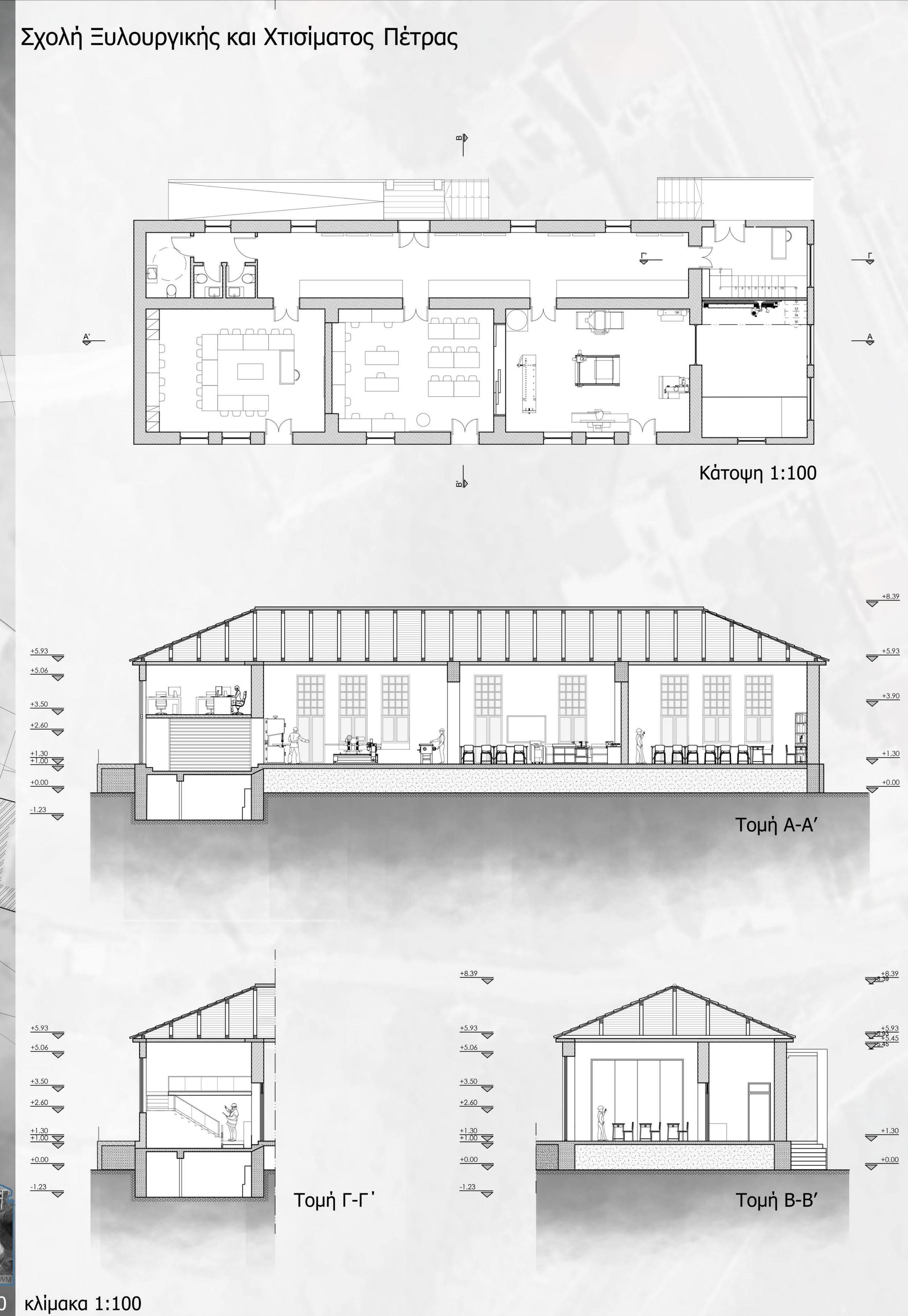
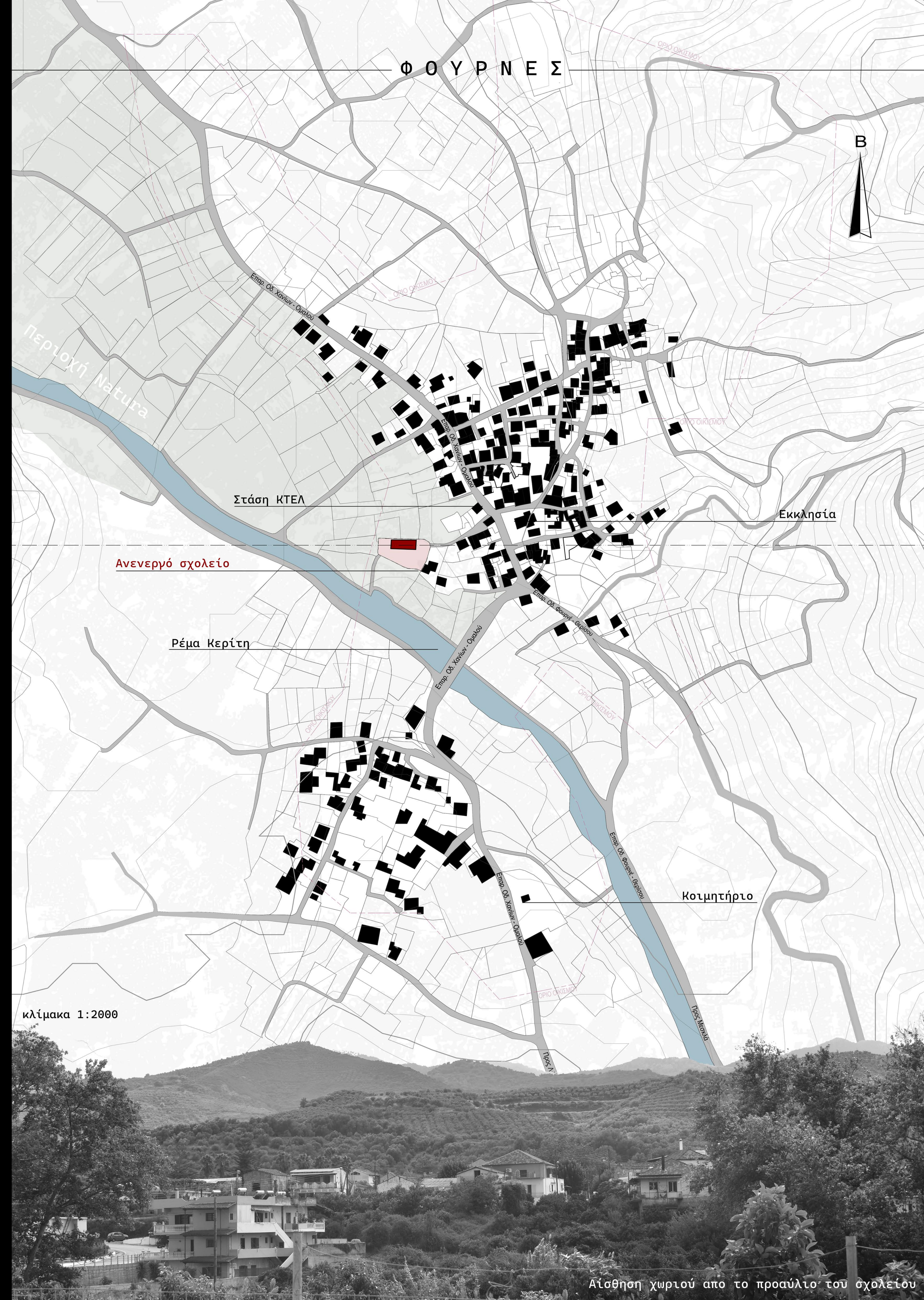
Η εγκατάλειψη της υπαίθρου έχει οδηγήσει τα χωριά αυτά σε ερημποίηση, ωστόσο η δημιουργία σχολών μπορεί να αποτελέσει κίνητρο επανεγκατάστασης νέων ανθρώπων. Μελλοντικά, κάποιοι απόφοιτοι ίσως επιλέξουν τη μόνιμη διαμονή τους, συμβάλλοντας στην αναζωογόνηση της περιοχής. Παράλληλα, η παρουσία σπουδαστών θα δημιουργήσει νέες ανάγκες, ενισχύοντας την τοπική οικονομία και την κοινωνική συνοχή.

Τα χωριά βρίσκονται κατά μήκος μιας διαδρομής, με απόσταση περίπου 5 χιλιομέτρων μεταξύ τους, ενώ το πλησιέστερο στην πόλη απέχει 15 χιλιόμετρα. Η στρατηγική αυτή διάταξη δημιουργεί ένα δίκτυο εκπαίδευσης και ανάπτυξης, ενισχύοντας την περιφερειακή συνοχή. Οι σχολές περιλαμβάνουν ειδικότητες όπως ξυλουργική, πέτρινες κατασκευές γεωργία, φυσική δόμηση και μεταποίηση τοπικών προϊόντων. Στους Λάκκους, εκτός από τη Σχολή Κρητικής Παράδοσης, που επικεντρώνεται στην κατασκευή κρητικών μουσικών οργάνων και φορεσιών, θα λειτουργεί και εκθεσιακός χώρος με έργα όλων των σχολών.

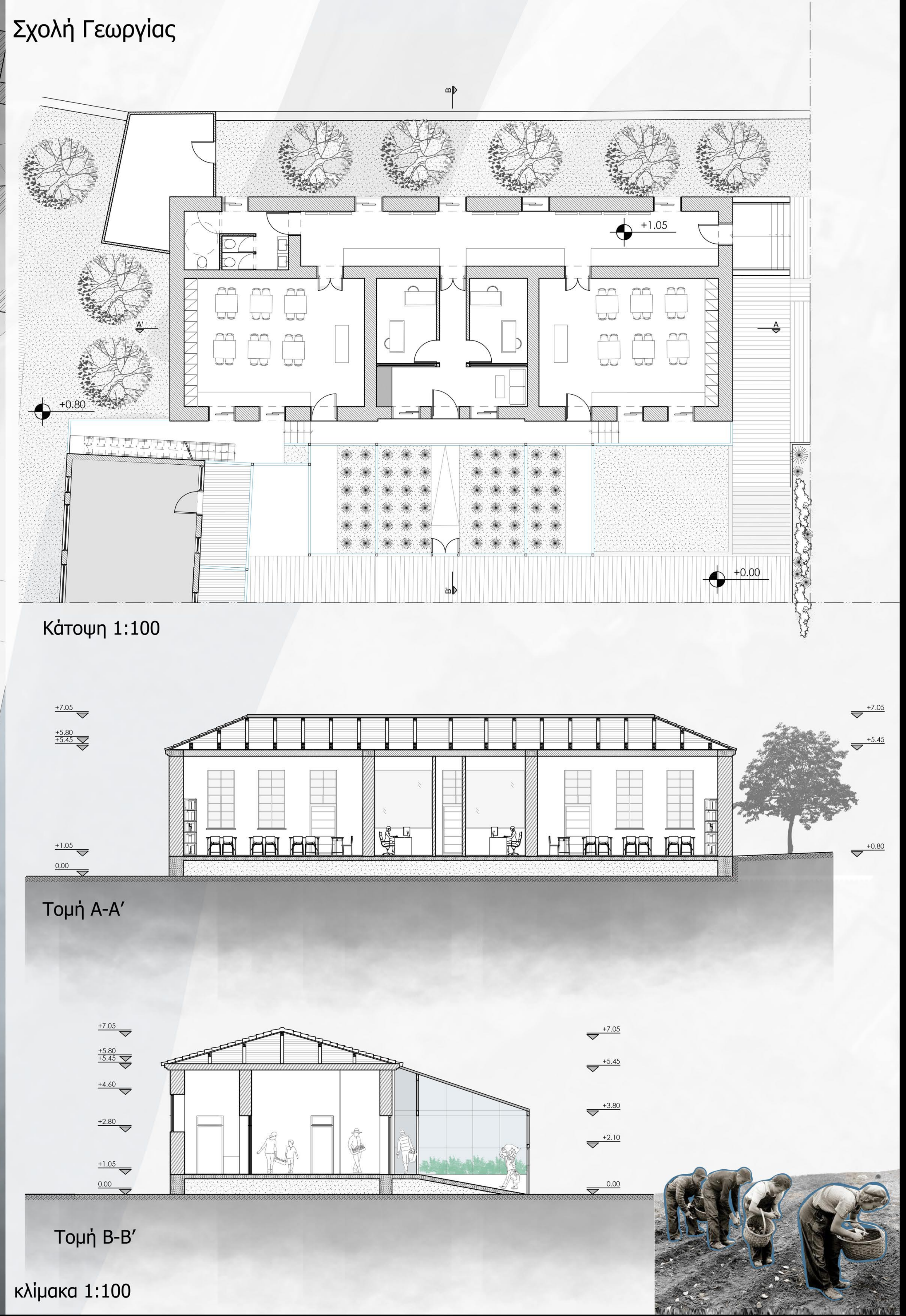
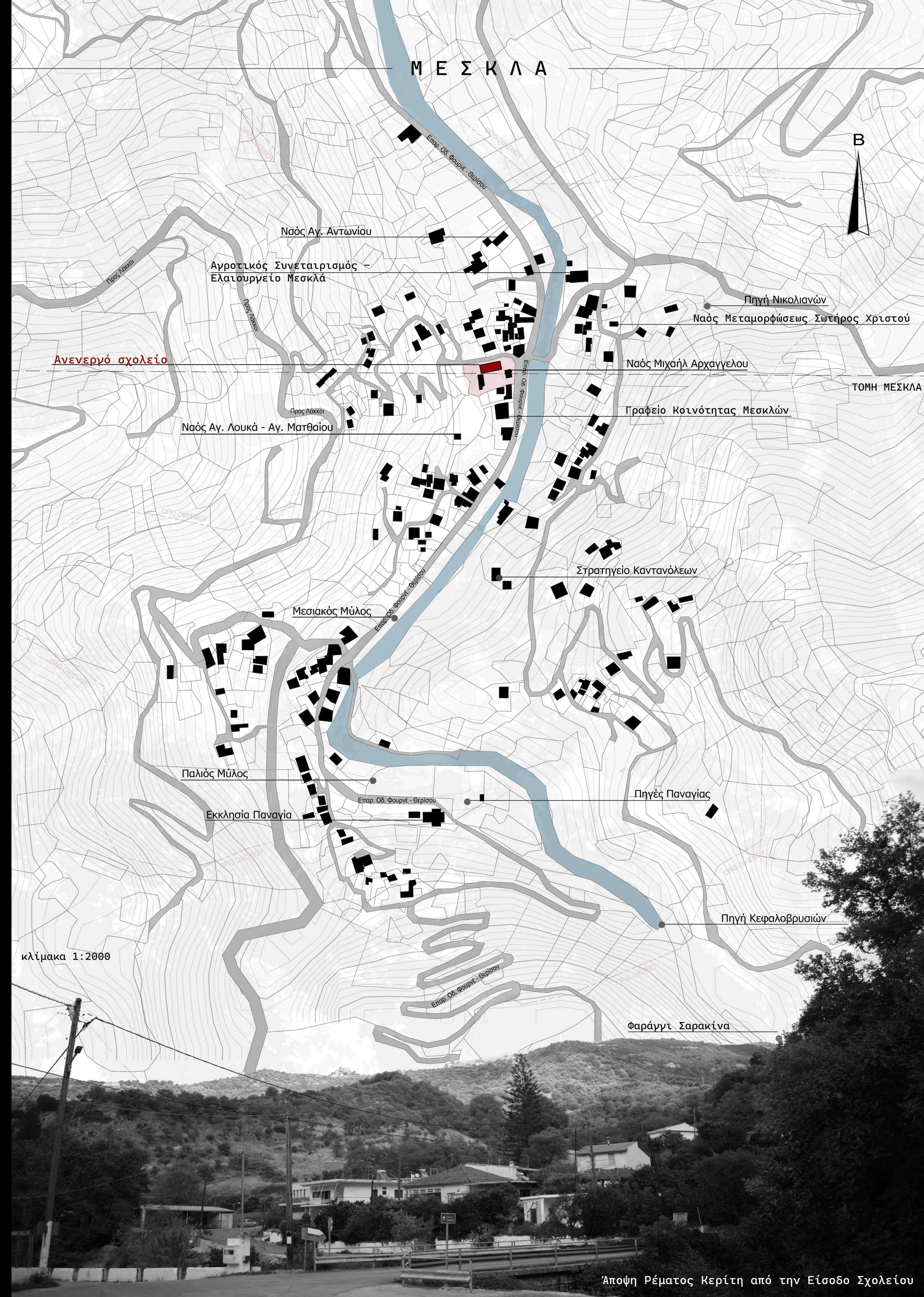
Η πρόταση απαντά στο φαινόμενο του υπερτουρισμού, που προκαλεί ανισότητες στον Δήμο Πλατανία. Αξιοποιώντας ανενεργά κτίρια και ενισχύοντας την εκπαίδευση, το σχέδιο μπορεί να μετατρέψει τα χωριά σε ζωντανά κέντρα μάθησης και επαγγελματικής δραστηριότητας, προσφέροντας μια βιώσιμη προοπτική για την τοπική κοινωνία.





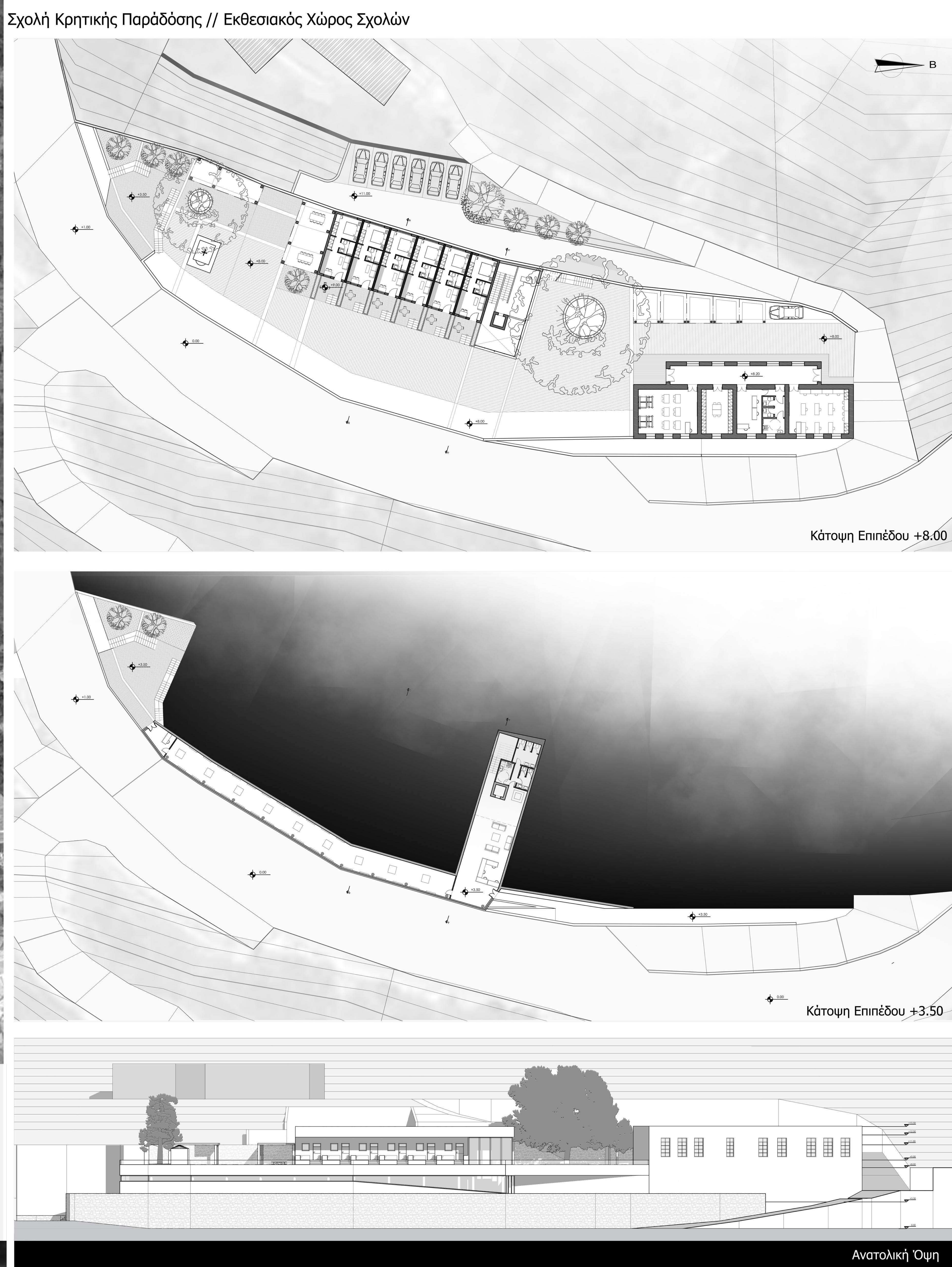
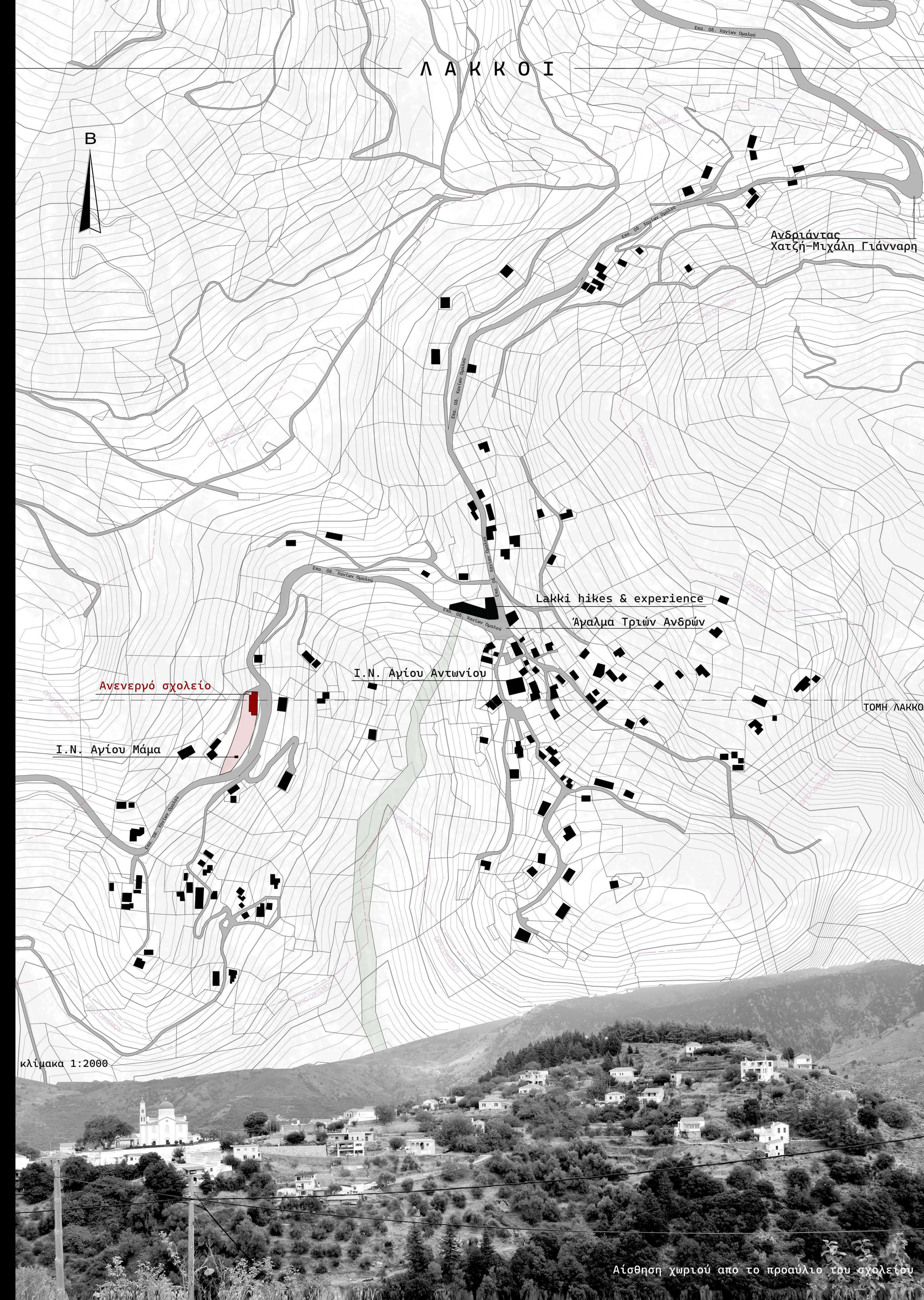




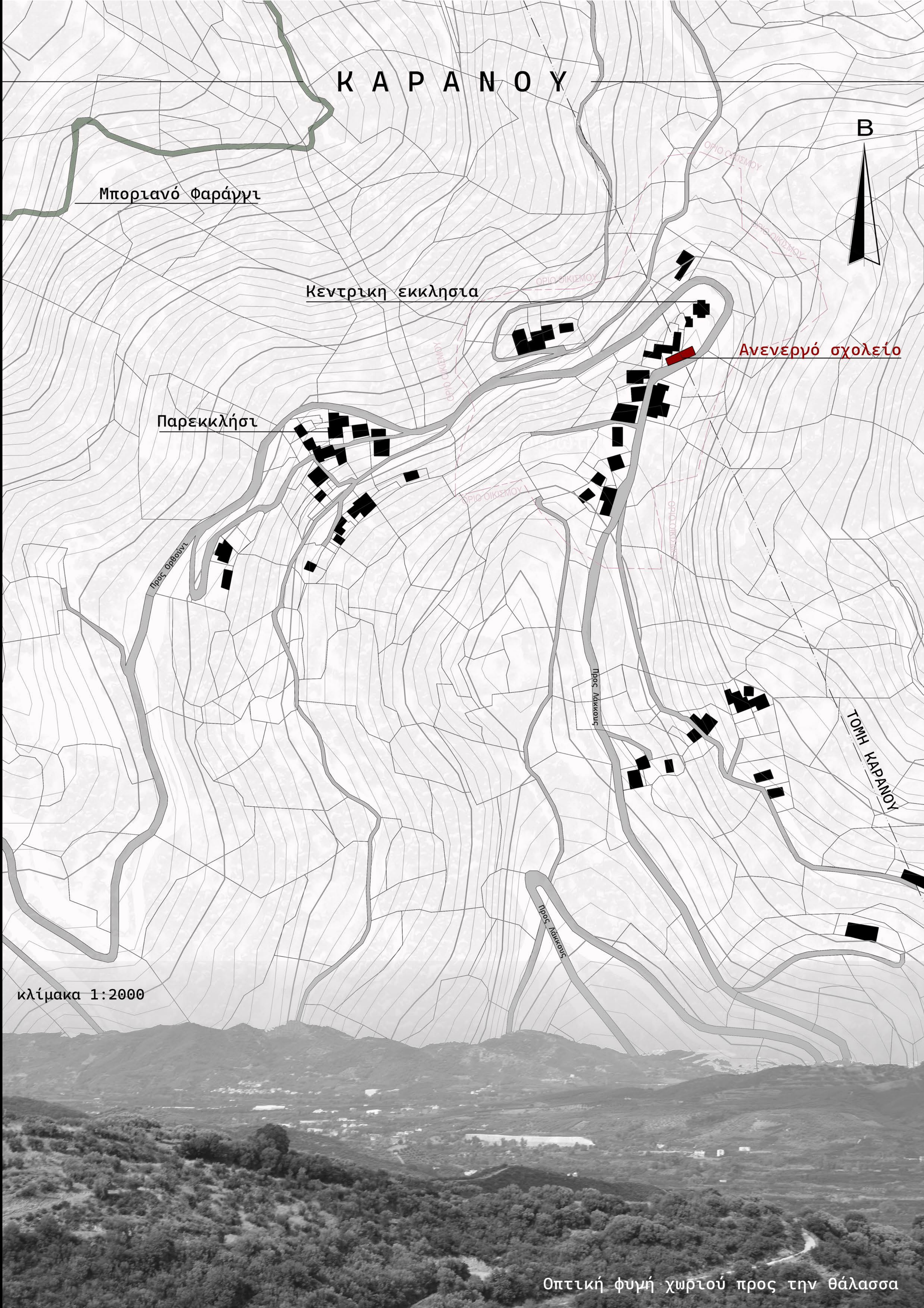


Άποψη Ρέματος Κερίτη από την Είσοδο Σχολείου

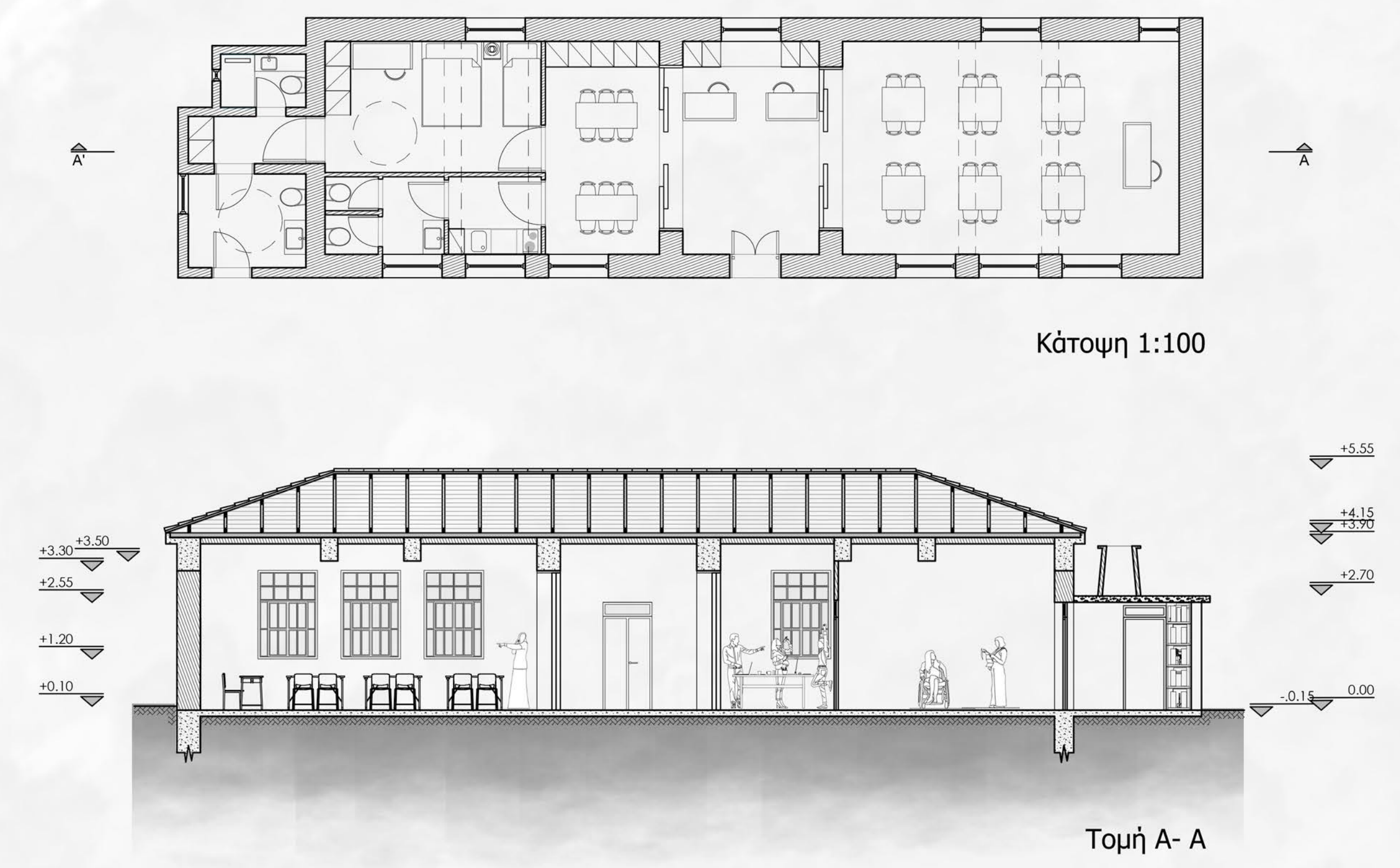








Σχολή Παραδοσιακής Παραγωγής και Τυποποίησης



Σχολή Φυσικής Δόμησης

