

Πλεονεκτήματα δημιουργίας πίστας στην Ελλάδα:

Ανάπτυξη υποδομών της περιοχής.

Πόλος έλξης πολλών επενδυτών.

Οικονομική ενίσχυση της χώρας και των τοπικών επιχειρήσεων.

Παγκόσμια προβολή και Διαφήμιση της χώρας.

Χρήση πίστας και για άλλες κατηγορίες του μηχανοκίνητου αθλητισμού.



Δημιουργία νέων θέσεων εργασίας για την λειτουργία της πίστας.

Ώθηση στον μηχανοκίνητο αθλητισμό στην Ελλάδα:
-ανάδειξη ταλέντων
-ενίσχυση ενδιαφέροντος.

Τοποθέτηση της Ελλάδας στον παγκόσμιο χάρτη του μηχανοκίνητου αθλητισμού.

Facts για το άθλημα:

Η κορυφή του μηχανοκίνητου αθλητισμού

Το πρώτο επίσημο παγκόσμιο προτάθλημα της Formula 1 έγινε στο Silverstone της Αγγλίας.

Ονομάστηκε Formula 1 γιατί οι τότε κατασκευαστές έπρεπε να ακολουθήσουν μία συγκεκριμένη φόρμουλα για την κατασκευή του αγωνιστικού μονοθέσιου.

Η μεγαλύτερη πίστα είναι στο Spa-Francorchamps στο Βέλγιο στα 7.004 km.
Η μικρότερη πίστα είναι στο Μονακό στα 3.337 km.

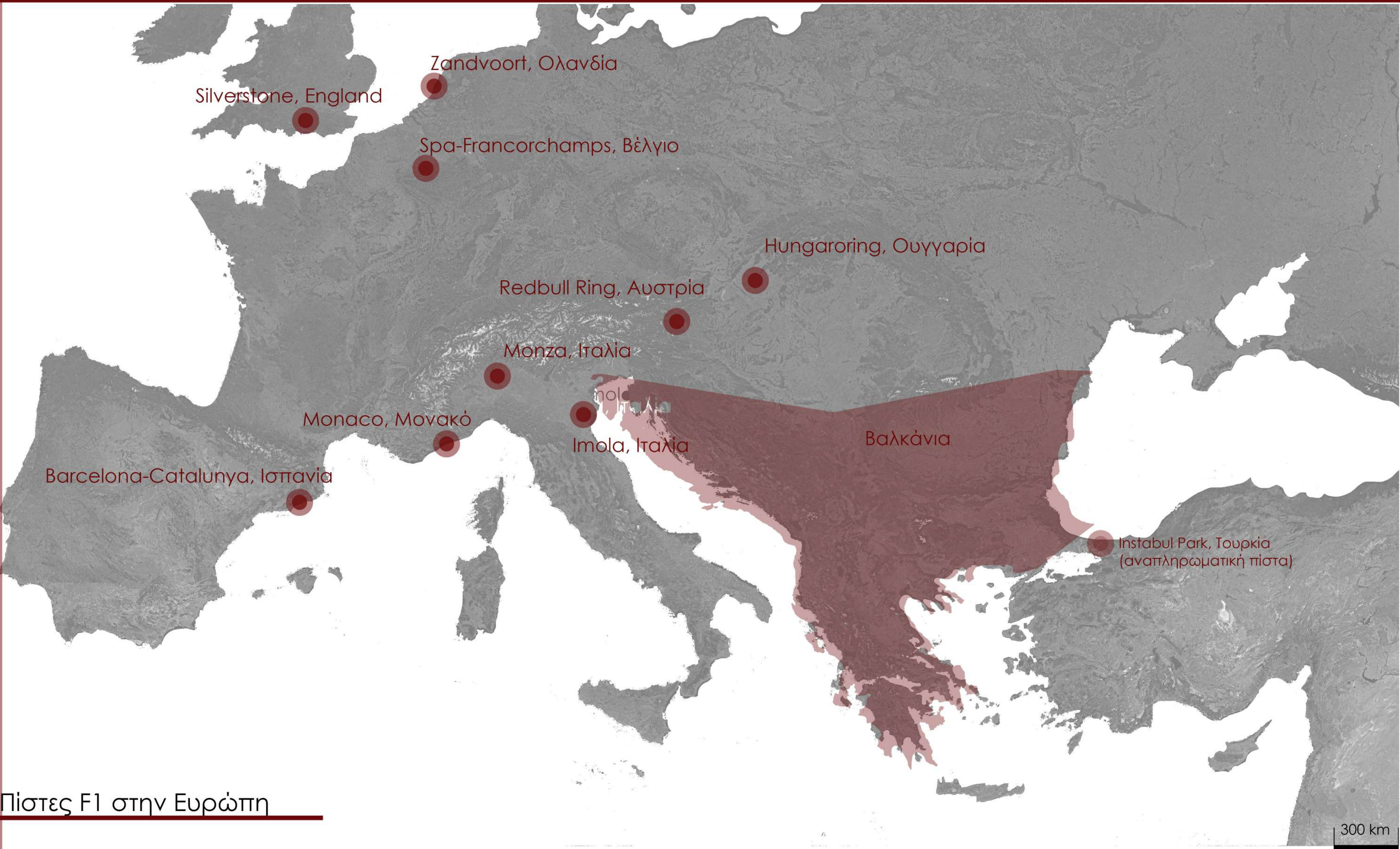


Federation Internationale de l'Automobile:

Η FIA είναι το διοικητικό όργανο του μηχανοκίνητου αθλητισμού.

_ 10 ομάδες
_ 20 οδηγοί
_ 25 αγώνες
_ 22 χώρες

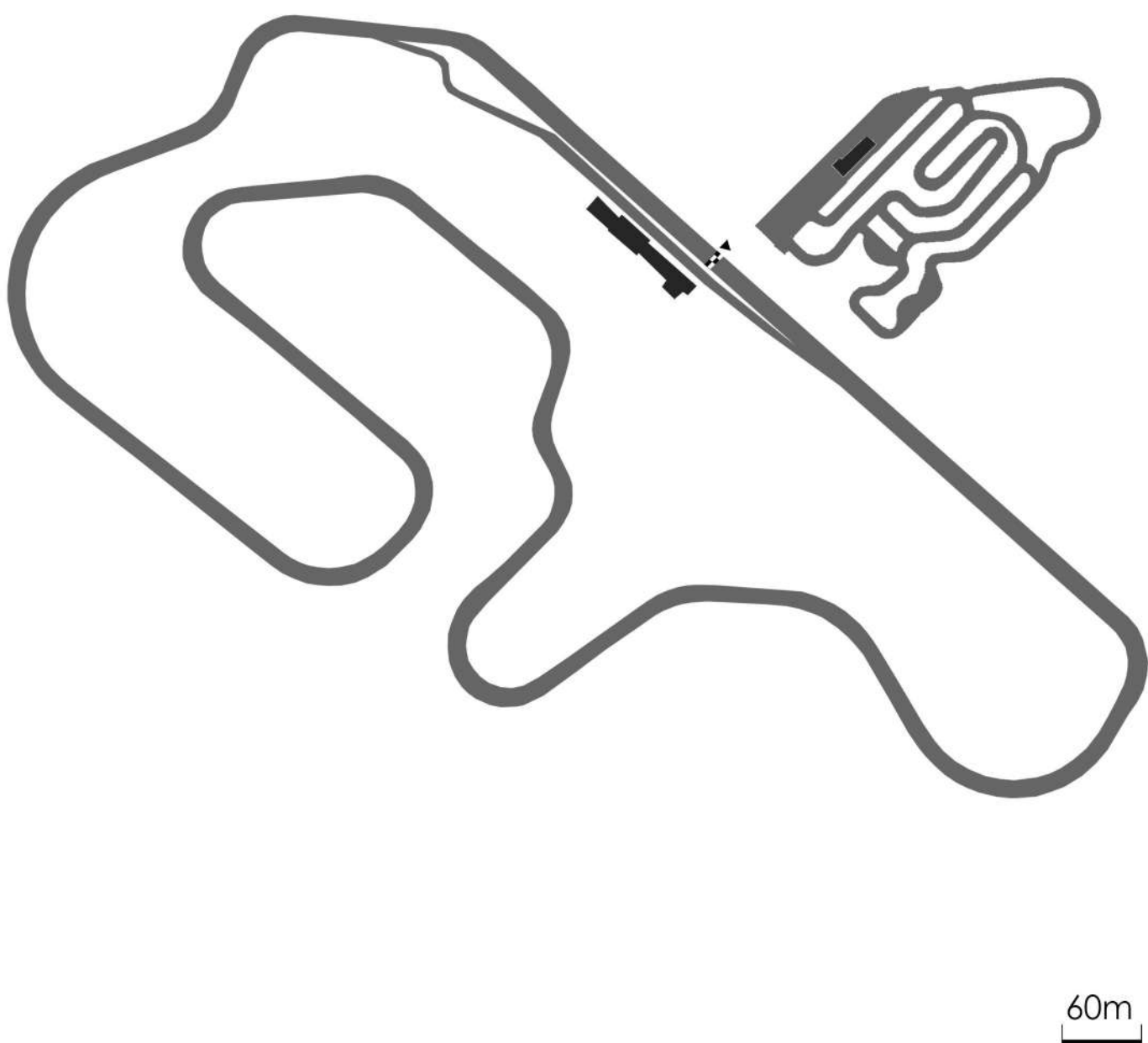
_Πρωτάθλημα Οδηγών
_Πρωτάθλημα κατασκευαστών



Πίστες F1 στην Ευρώπη



Πίστες στην Ελλάδα

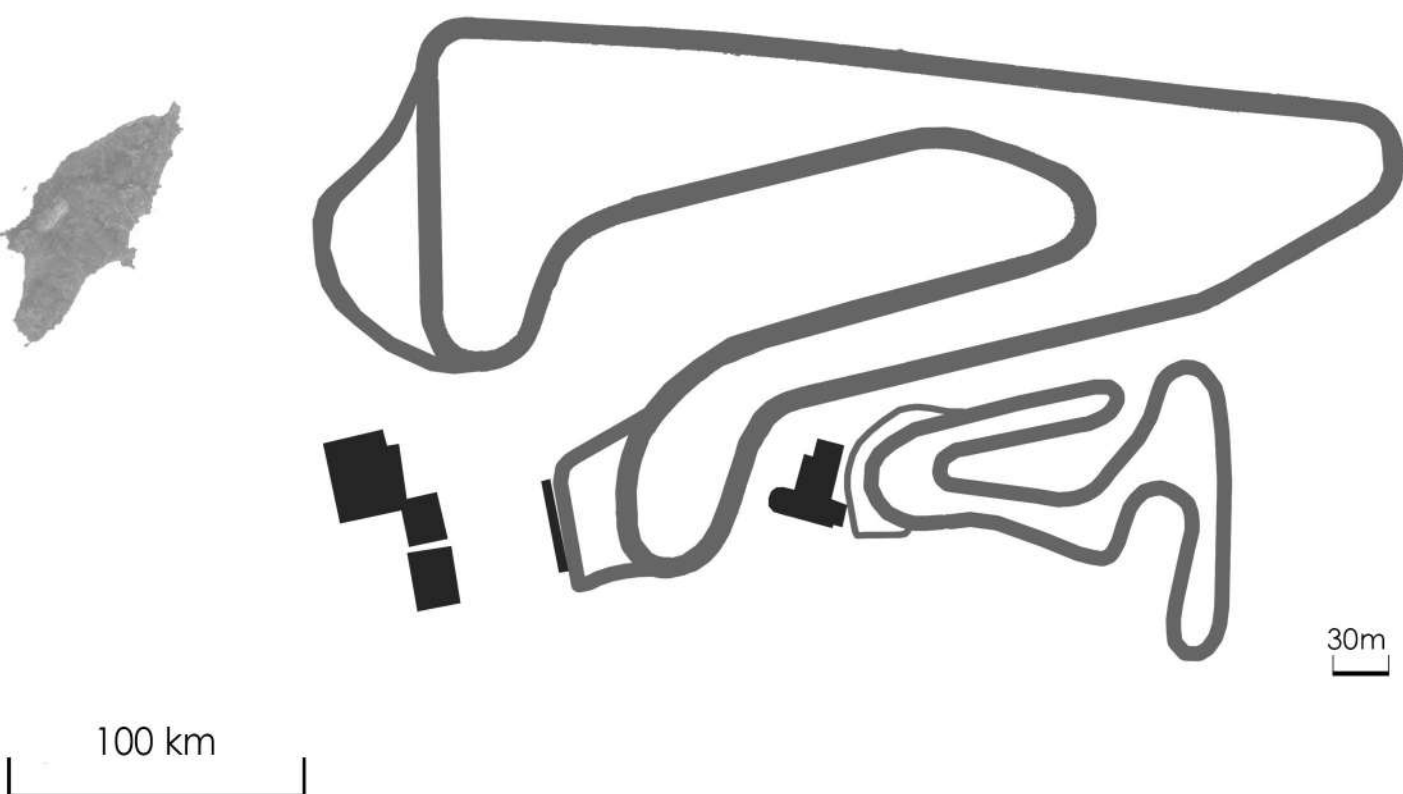


Πίστα Σερρών

Είναι η μεγαλύτερη αγωνιστική πίστα στην Ελλάδα και η μόνη που πληροί τις προδιαγραφές της Διεθνούς Ομοσπονδίας Αυτοκινήτου (FIA) και της Διεθνούς Ομοσπονδίας Μοτοσικλέτας (FIM). Επιπλέον, πληροί όλες τις προδιαγραφές ασφαλείας για τη διεξαγωγή αγώνων έως και επιπέδου Formula 3.

Μήκος πίστας: 3.186 km

Στροφές: 16

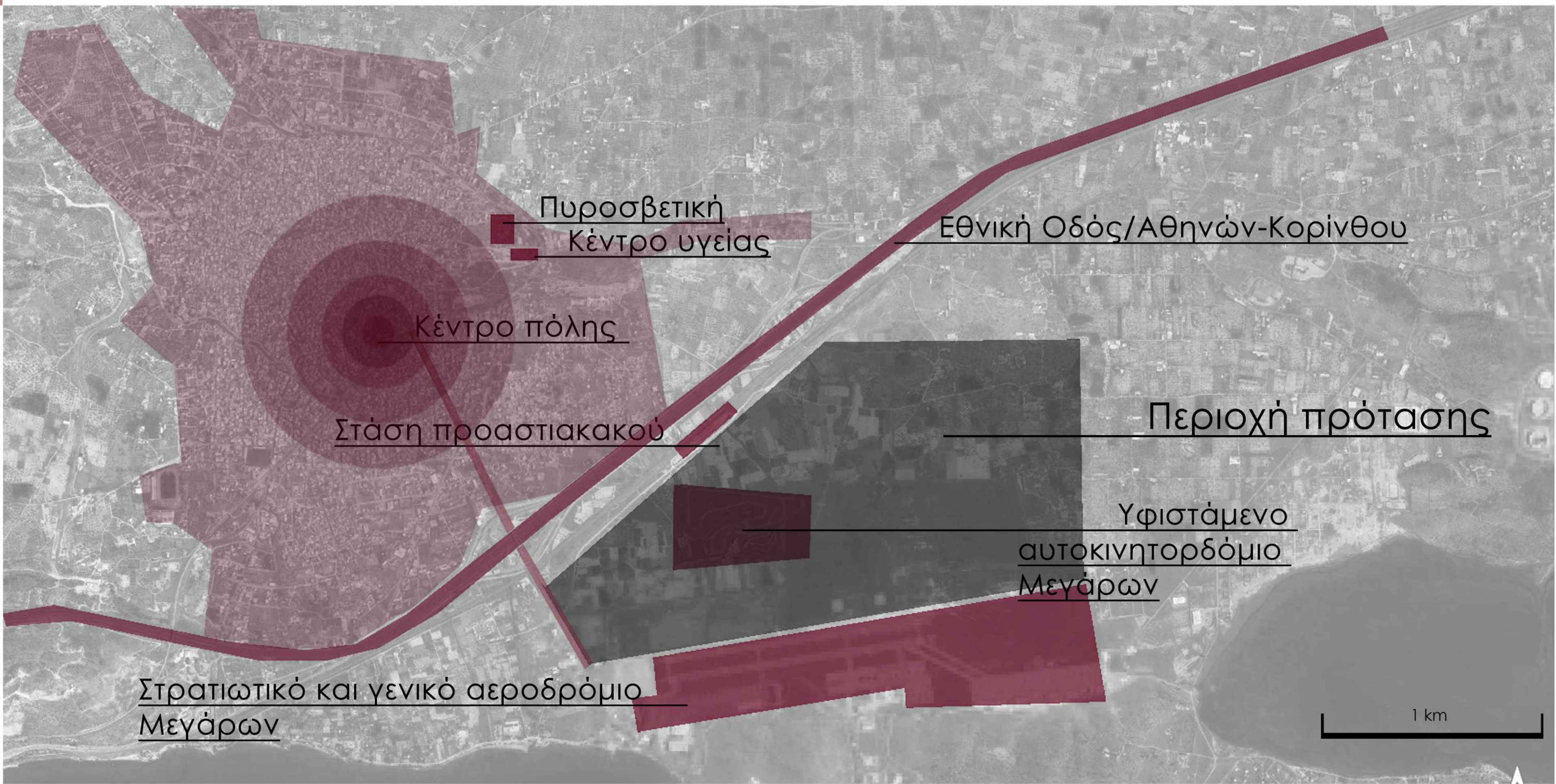


Πίστα Μεγάρων

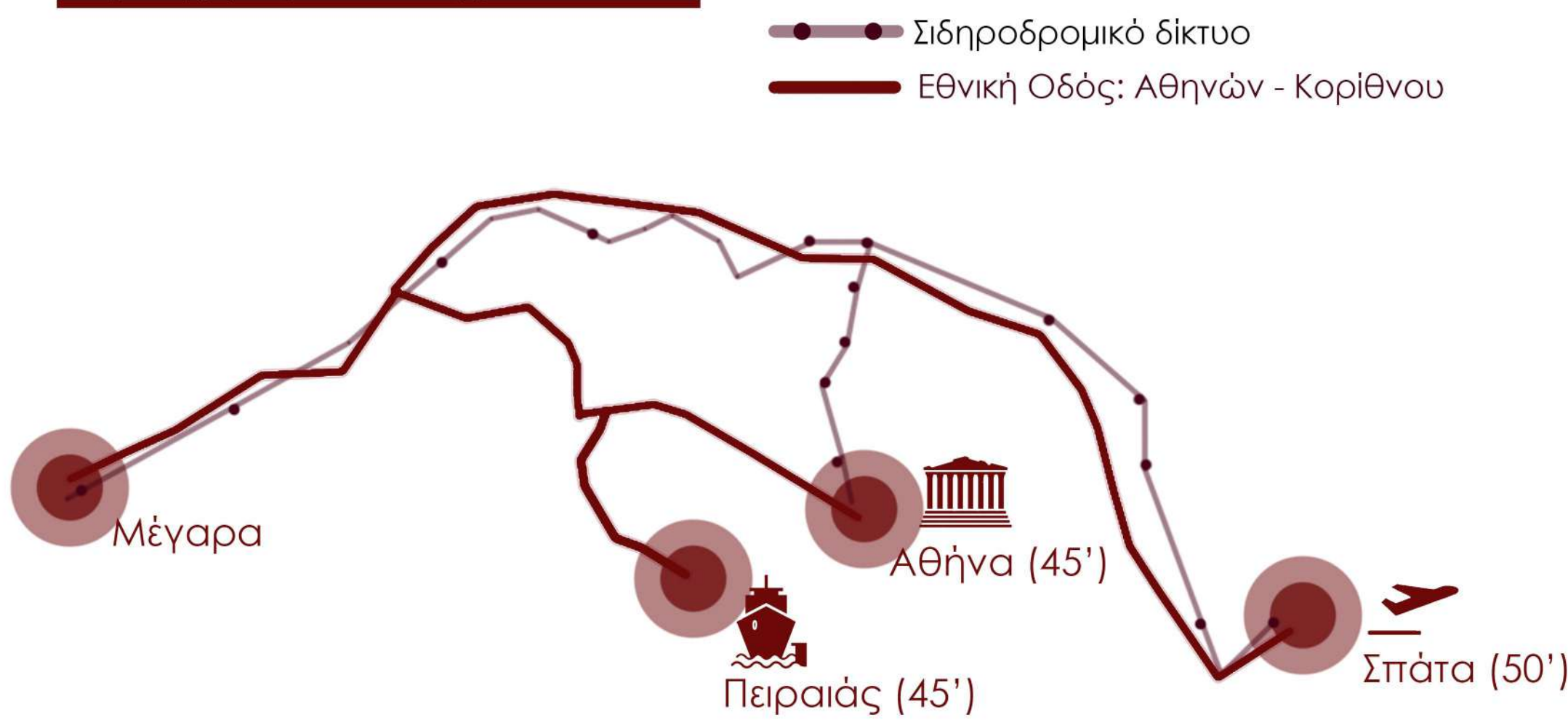
Είναι η πρώτη πίστα που φτιάχτηκε στην Ελλάδα και φιλοξενεί κυρίως αγώνες ταχύτητας αυτοκινήτων και μονοσικλετών Ελληνικών πρωταθλημάτων. Οι εγκαταστάσεις όμως δεν πληρούν τις προδιαγραφές της FIA και της FIM.

Μήκος πίστας: 2.100 km

Στροφές: 10



Περιοχή Πρότασης



Διάγραμμα σύνδεσης με την Αθήνα

Στρατηγική Τοποθεσία:

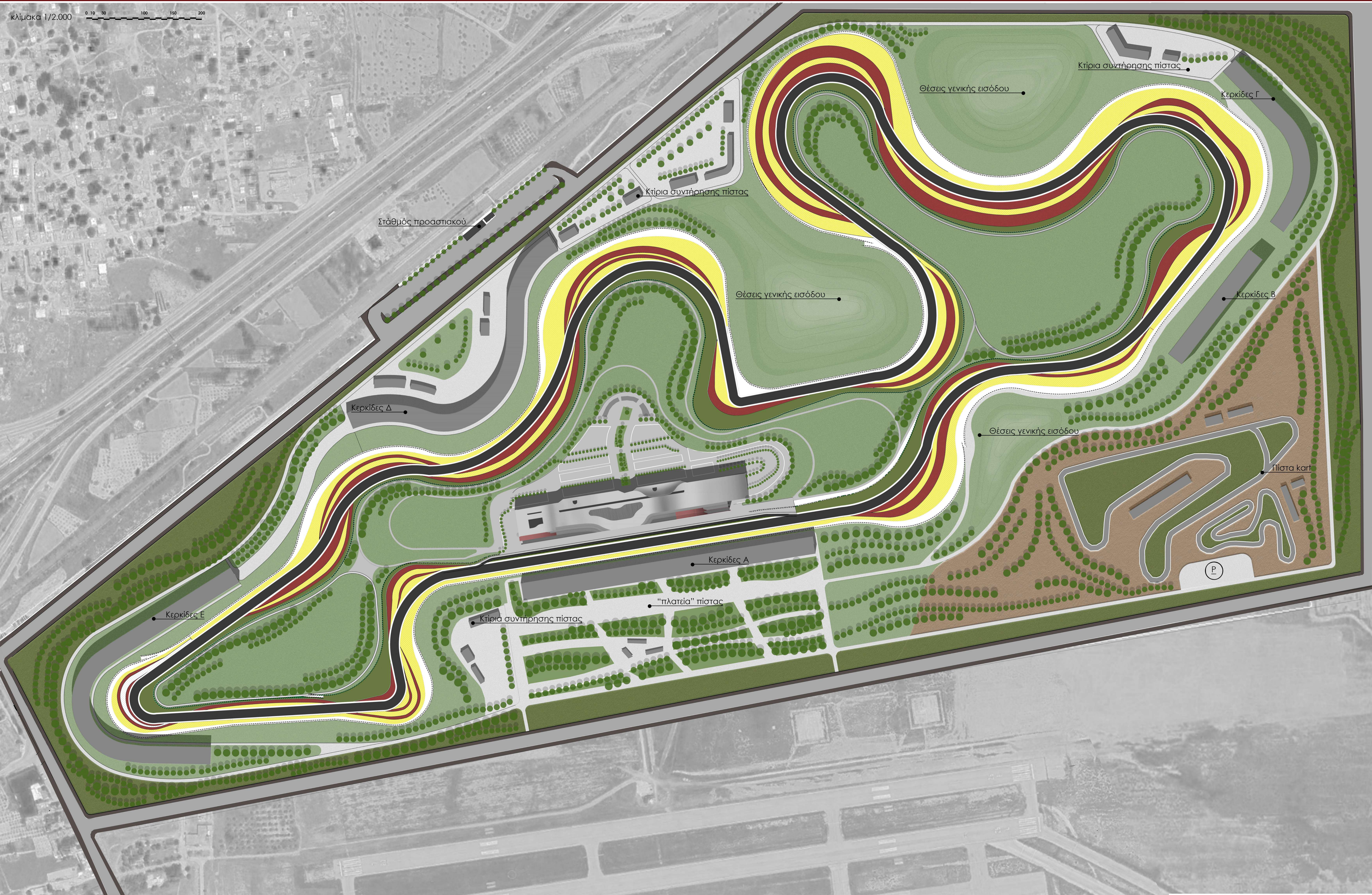
Βρίσκεται κοντά στην πρωτεύουσα και έχει καλή σύνδεση με την Εθνική Όδο, το αεροδρόμιο Ελ. Βενιζέλος, το λμάνι του Πειραιά και το σιδηροδρομικό δίκτυο.

Κατάλληλο κλίμα και φυσικό περιβάλλον:

Προσφέρει ιδανικές καιρικές συνθήκες, με ήπιες θερμοκρασίες και ελάχιστες βροχοπτώσεις και διαθέτει άφθονους ανοιχτούς χώρους με ήπιο ανάγλυφο.

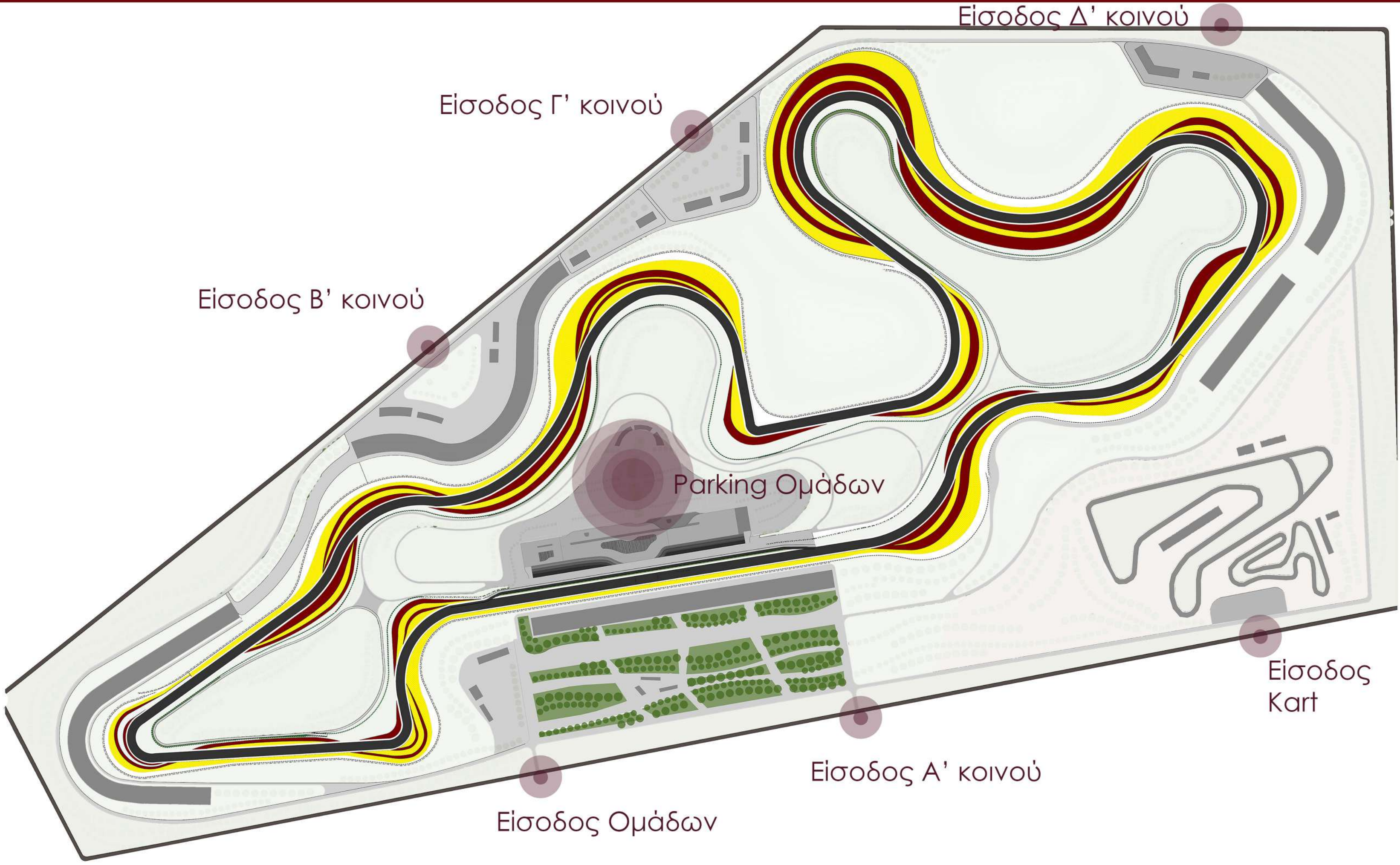
Υφιστάμενη παράδοση μηχανοκίνητου αθλητισμού:

Διαθέτει ήδη μία πίστα αγώνων όπου στην θέση της προτείνεται ο σχεδιασμός μίας σύγχρονης πίστας F1.



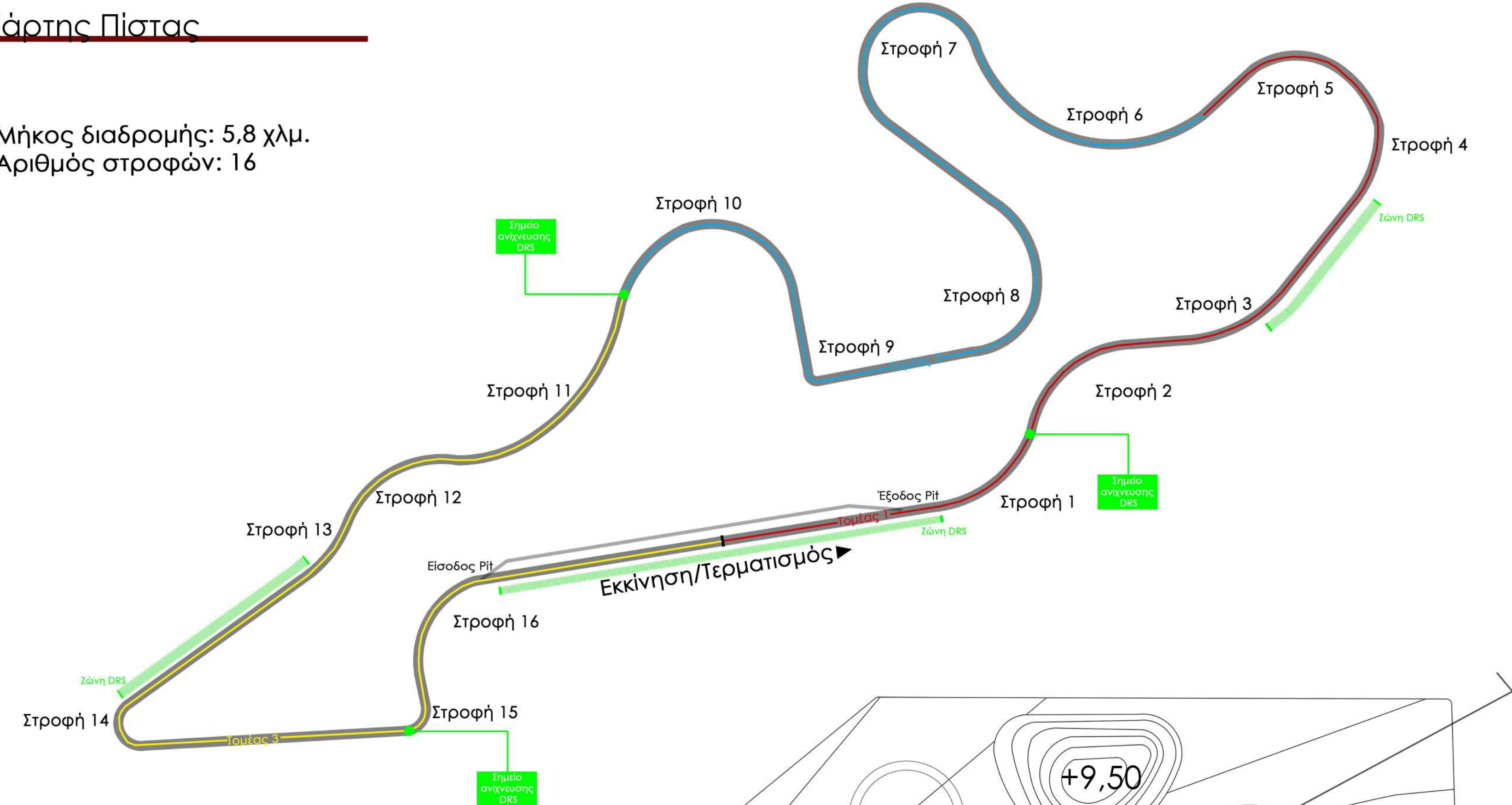
Η Ταχύτητα & η Κίνηση στην Αρχιτεκτονική:
Σχεδιασμός κεντρικού κτιρίου (pit-stop) και πίστας Formula 1.

Πίστα.

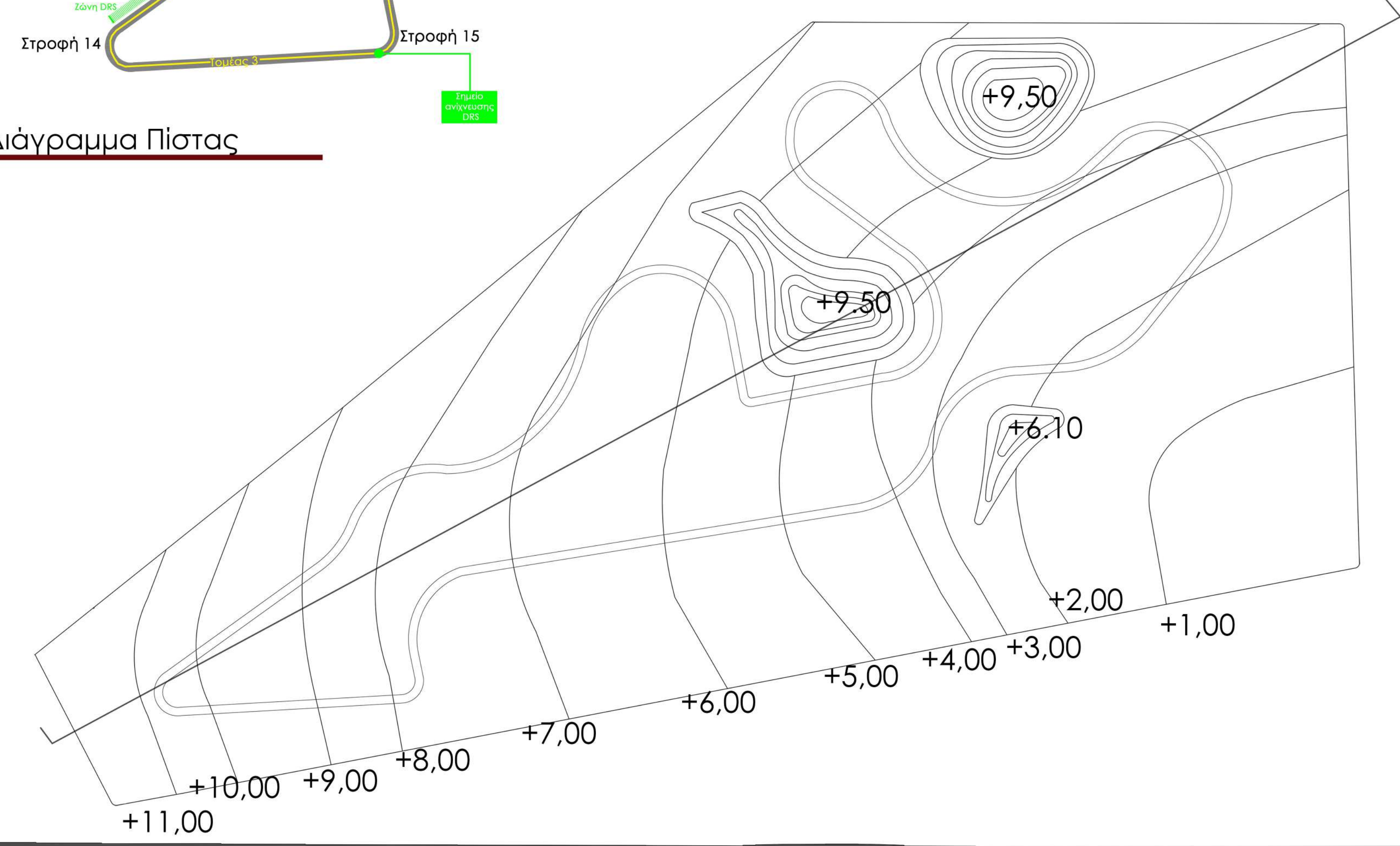


Χάρτης Πίστας

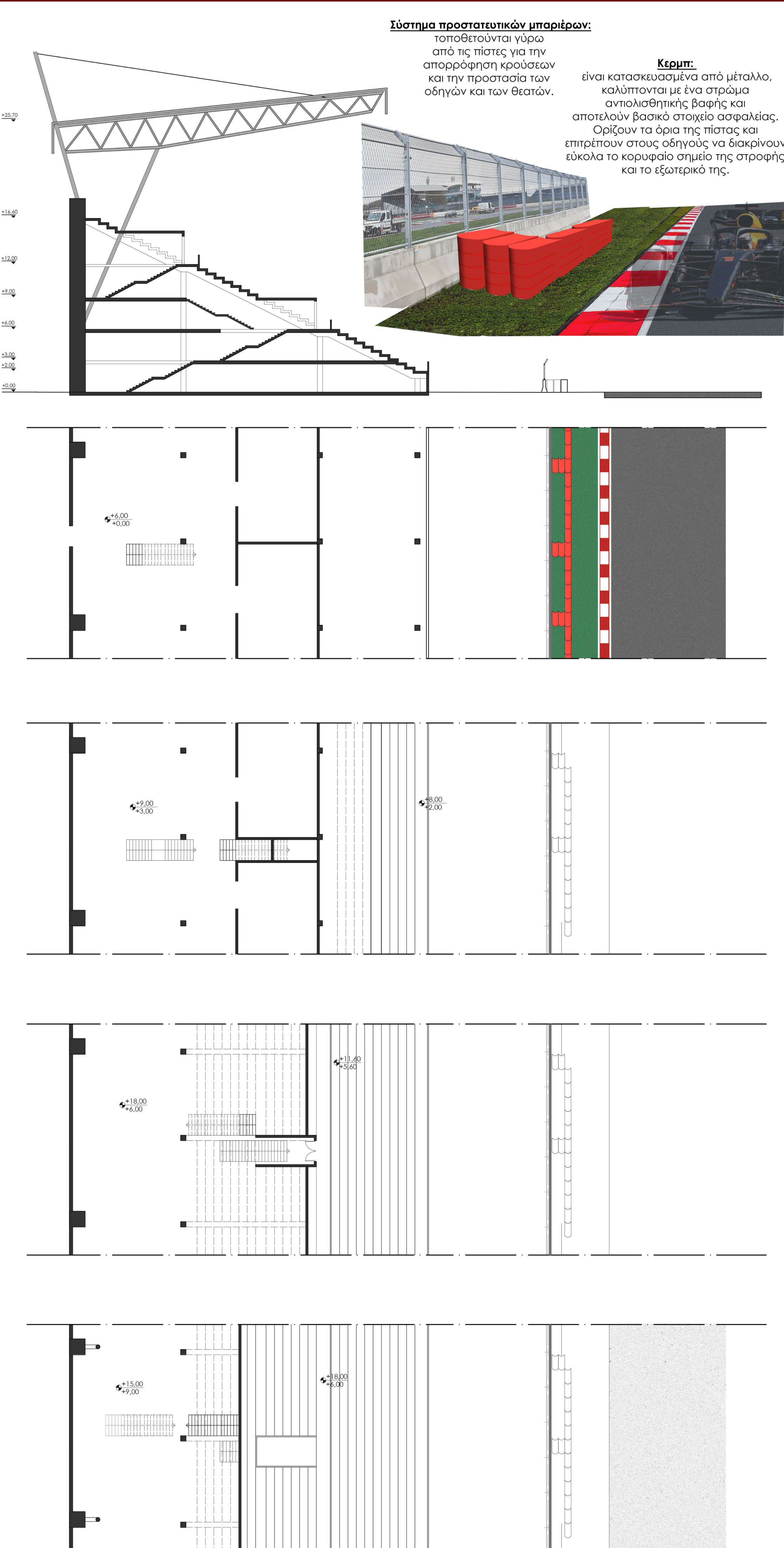
_Μήκος διαδρομής: 5,8 χλμ.
_Αριθμός στροφών: 16



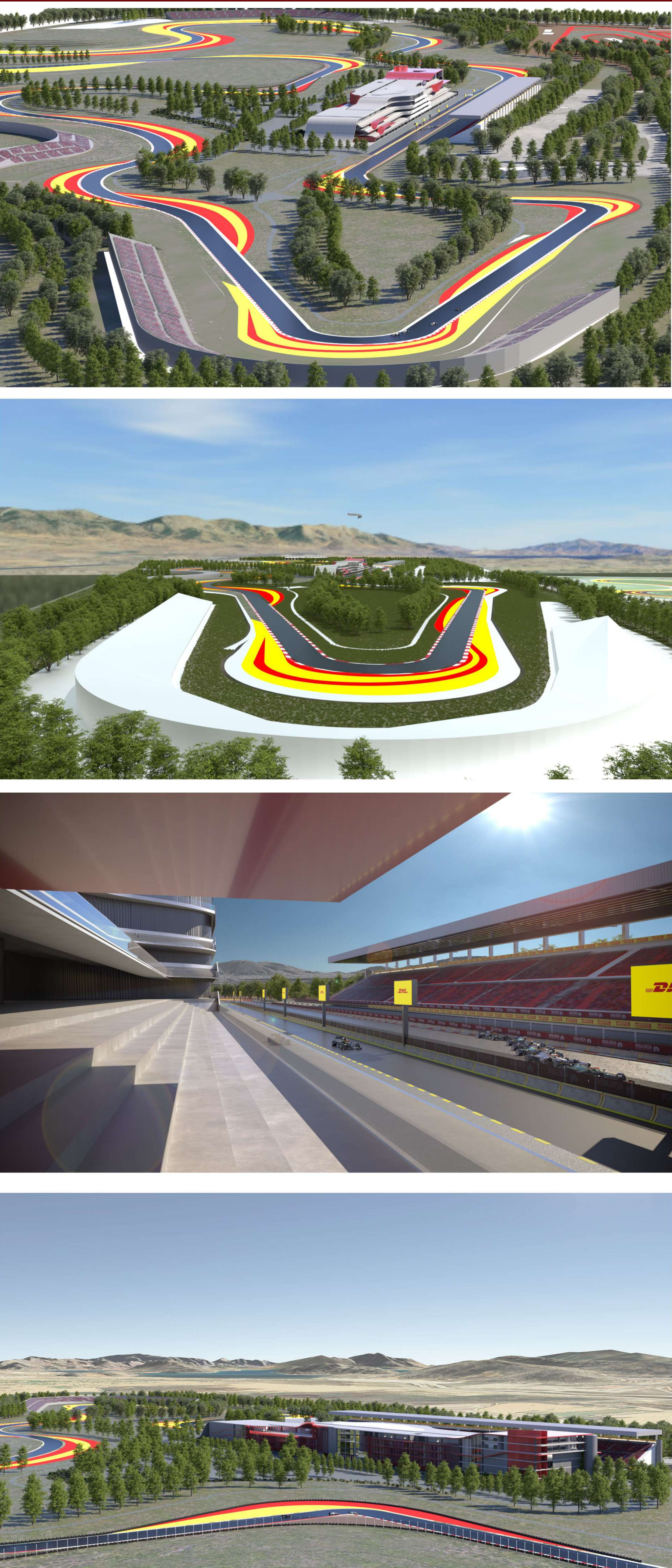
Διάγραμμα Πίστας



Ανάγλυφο Περιοχής Μελέτης




Τομή και Κατόψεις κεντρικών κερκίδων



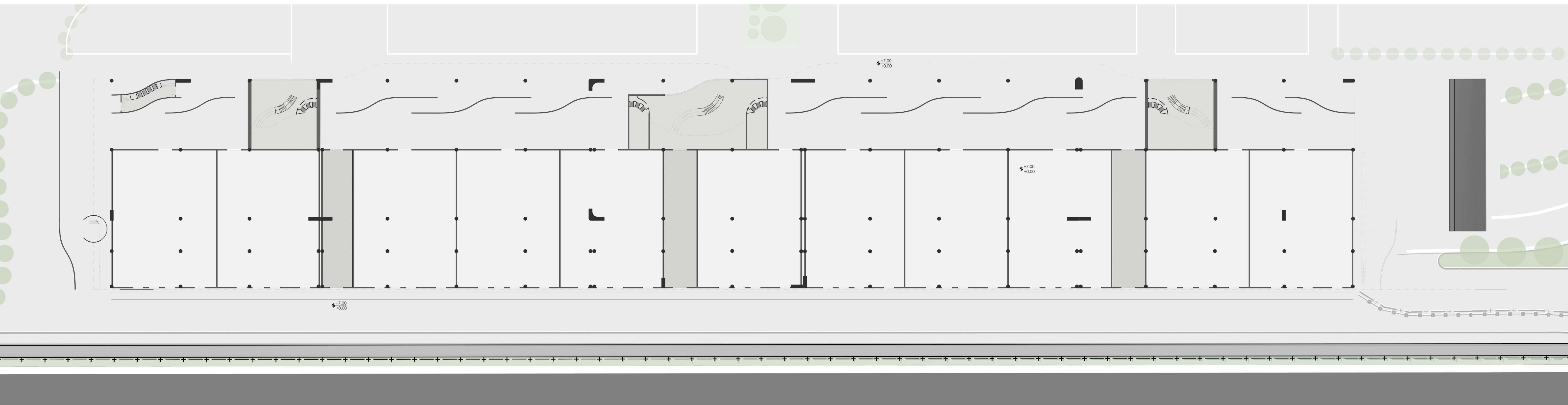
Σχεδιασμός κεντρικού κτιρίου (pit-stop) και πίστας Formula 1.

Κατόψεις - Concept

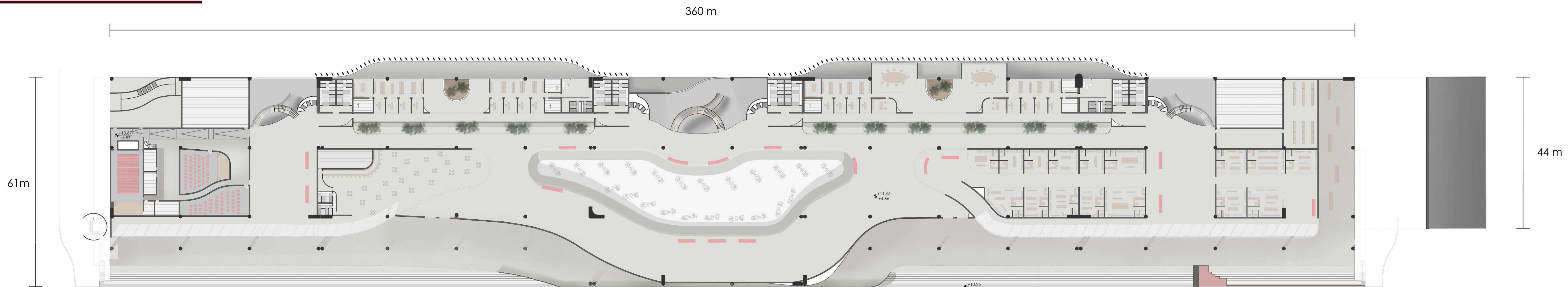
 Φοιτήτρια: Κόκκοτα Δέσποινα
Επιβλέπων: Τσάρας Γιάννης- Νίκος
Πολυτεχνείο Κρήτης



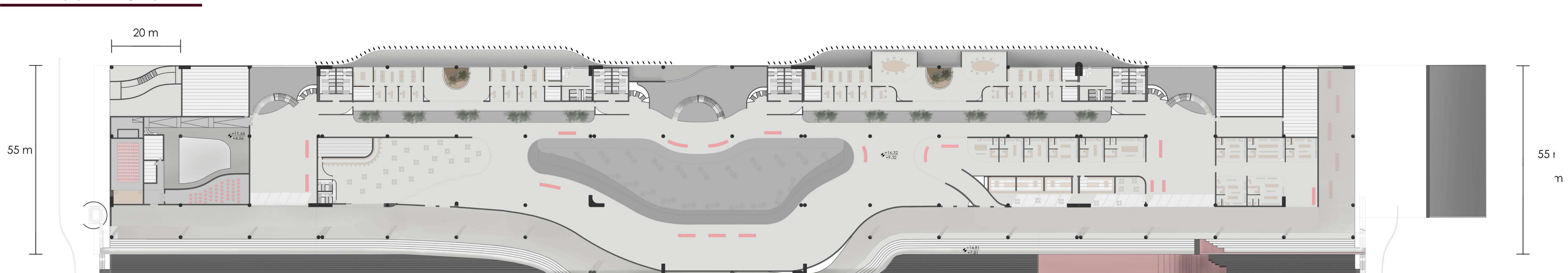
κλίμακα 1/500



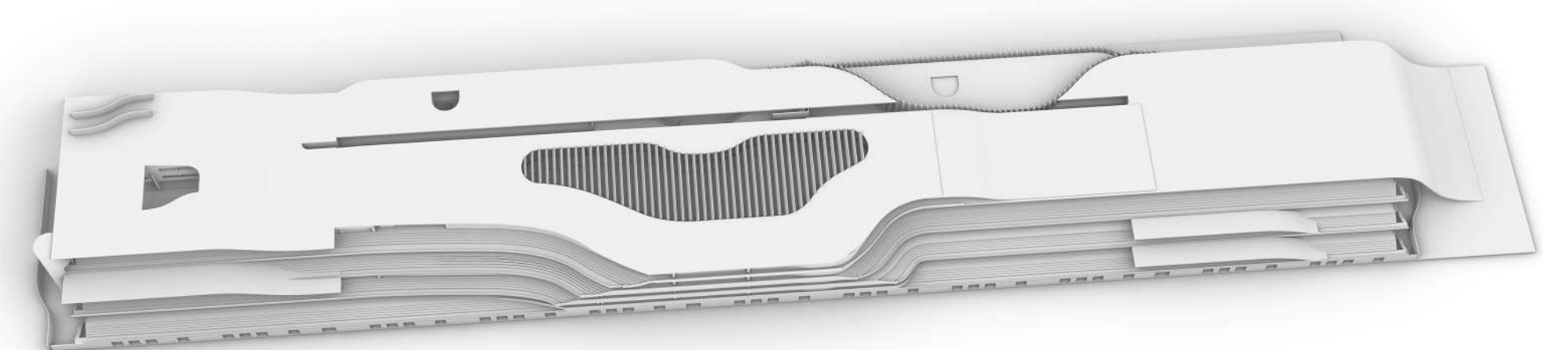
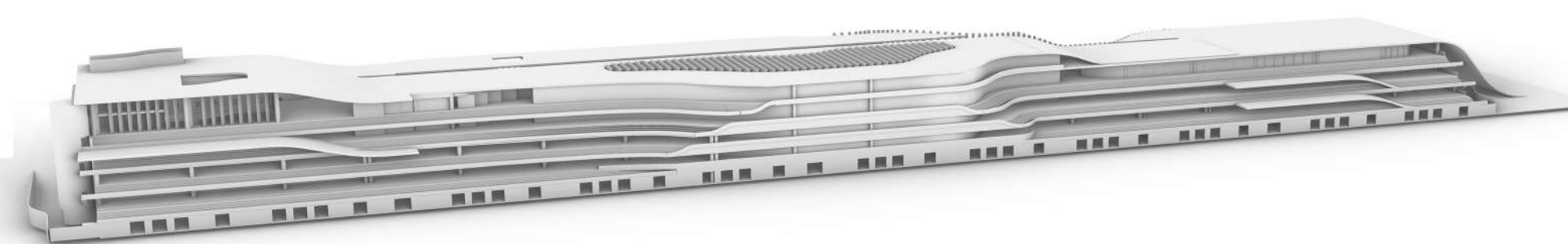
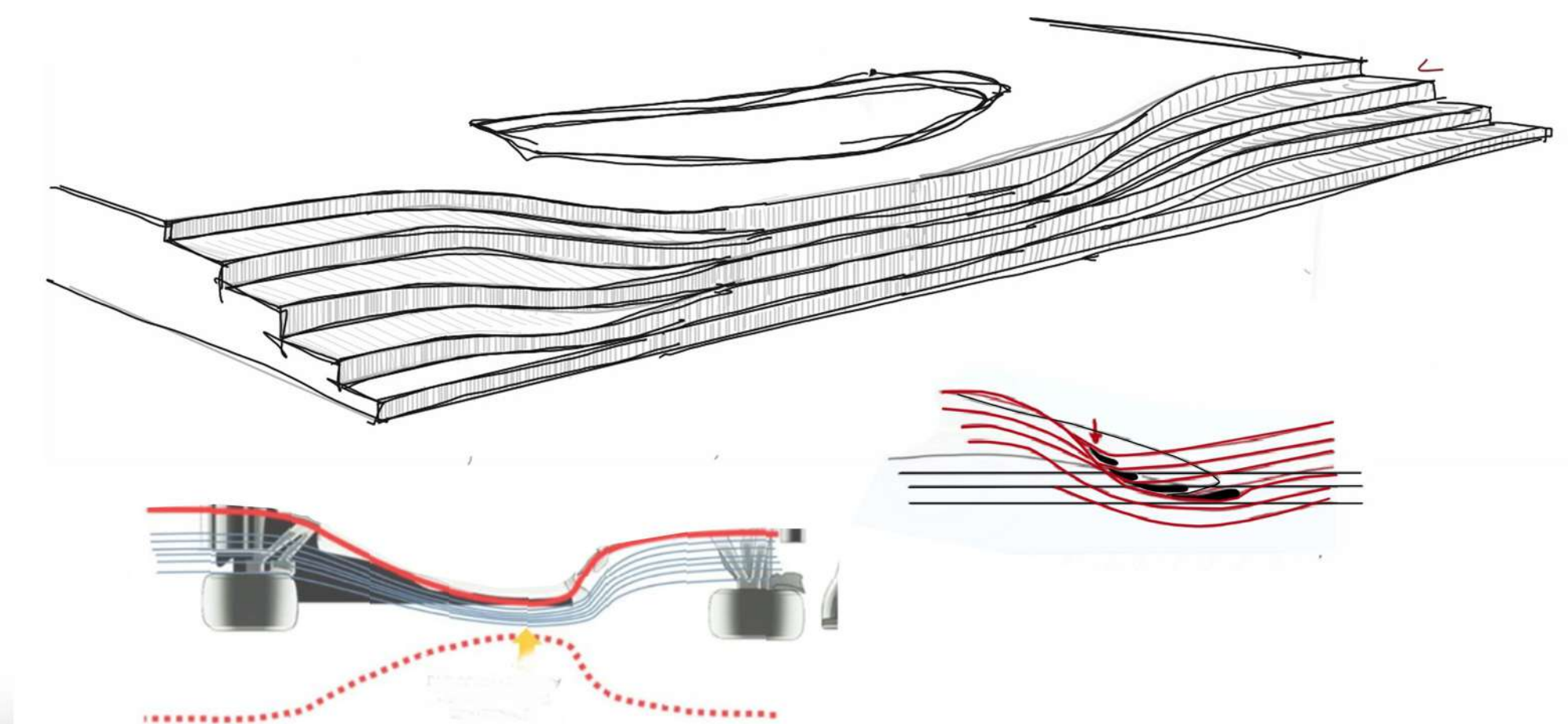
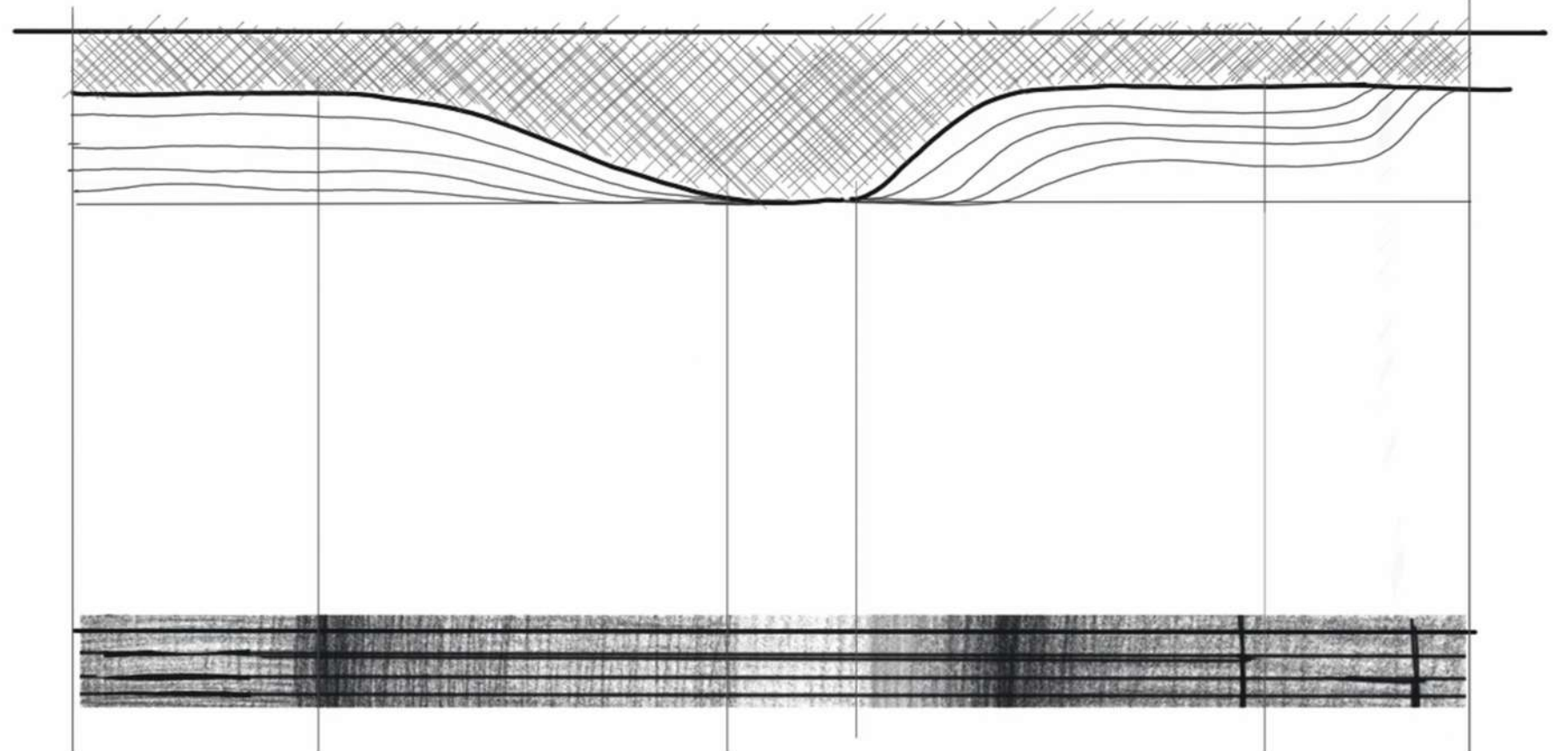
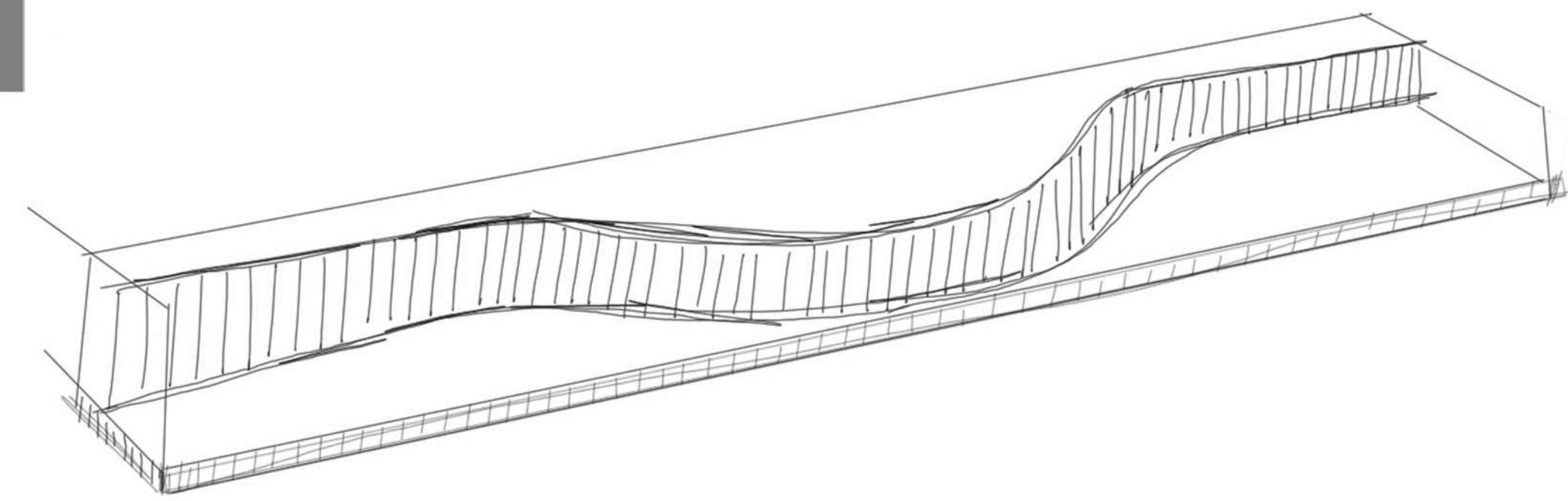
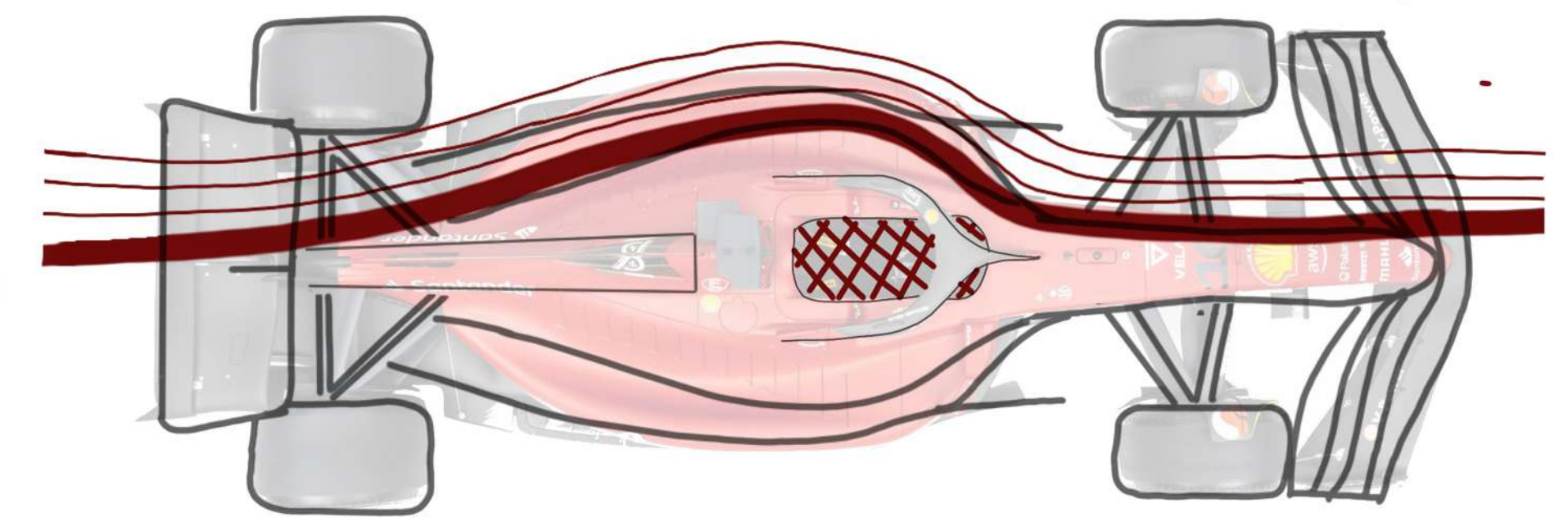
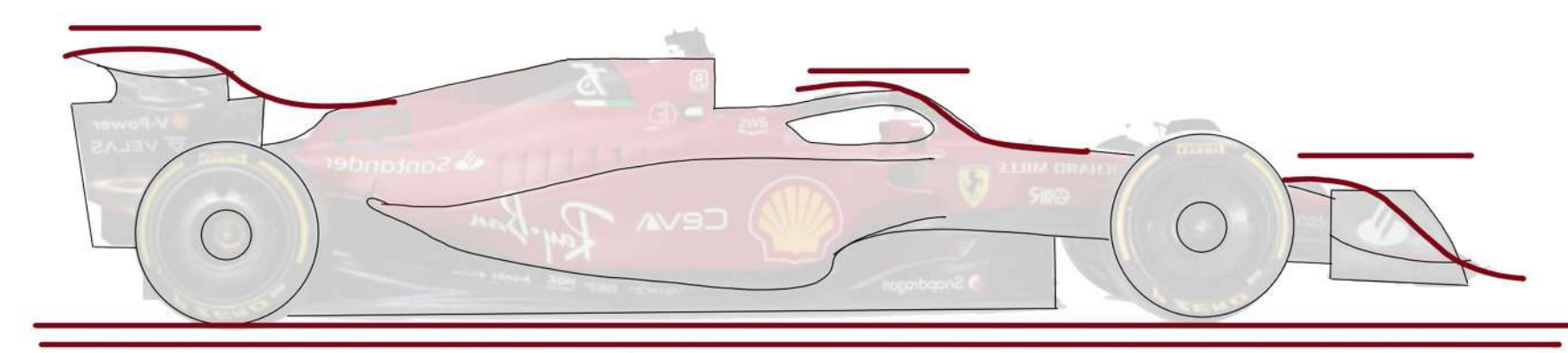
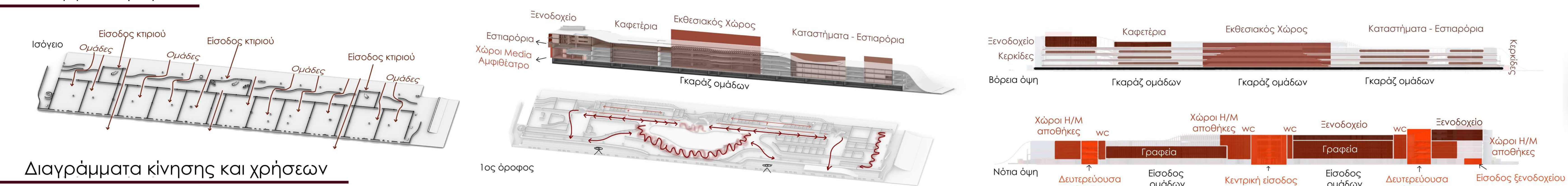
Κάτοψη Ισογείου



Κάτοψη 1ου Ορόφου



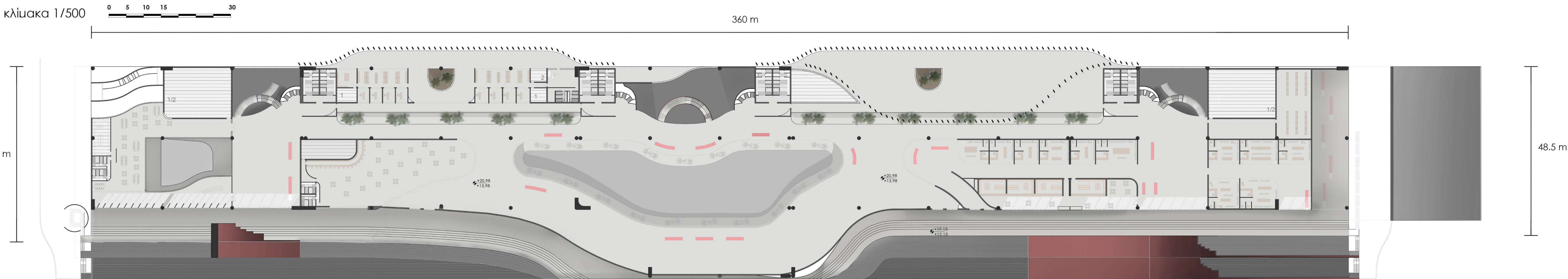
Κάτοψη 2ου Ορόφου



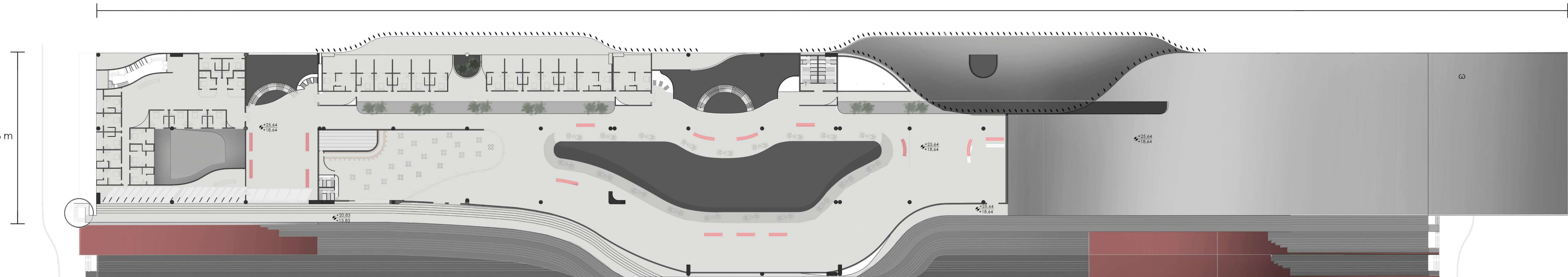
Η Ταχύτητα & η Κίνηση στην Αρχιτεκτονική:

Σχεδιασμός κεντρικού κτιρίου (pit-stop) και πίστας Formula 1.

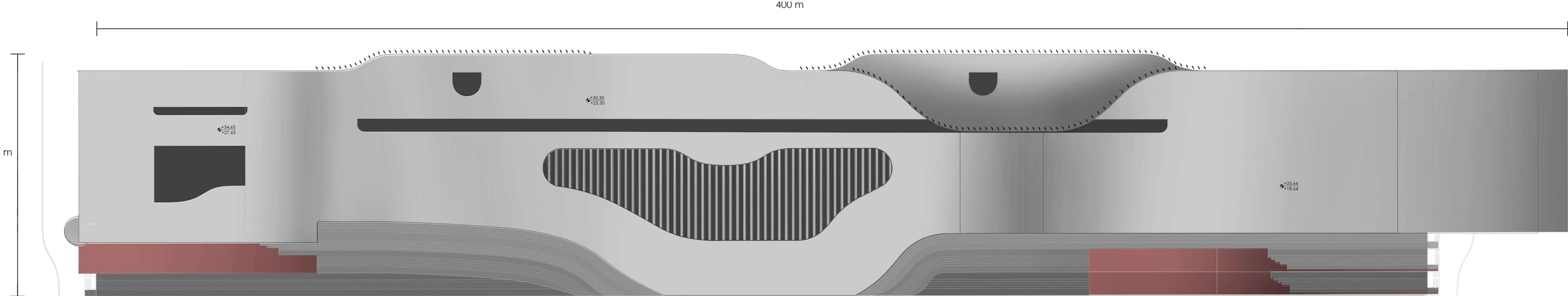
Κατόψεις - Όψεις - Κατασκευαστική Λεπτομέρεια



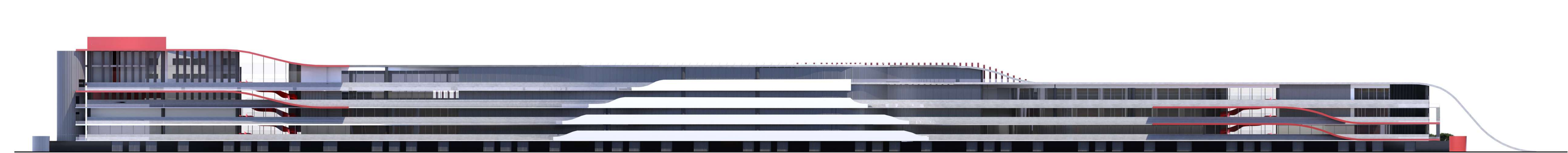
Κάτοψη 3ου Ορόφου



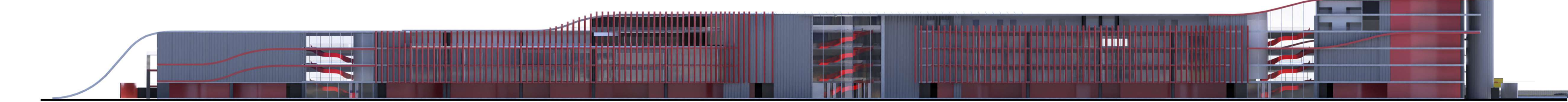
Κάτοψη 4ου Ορόφου



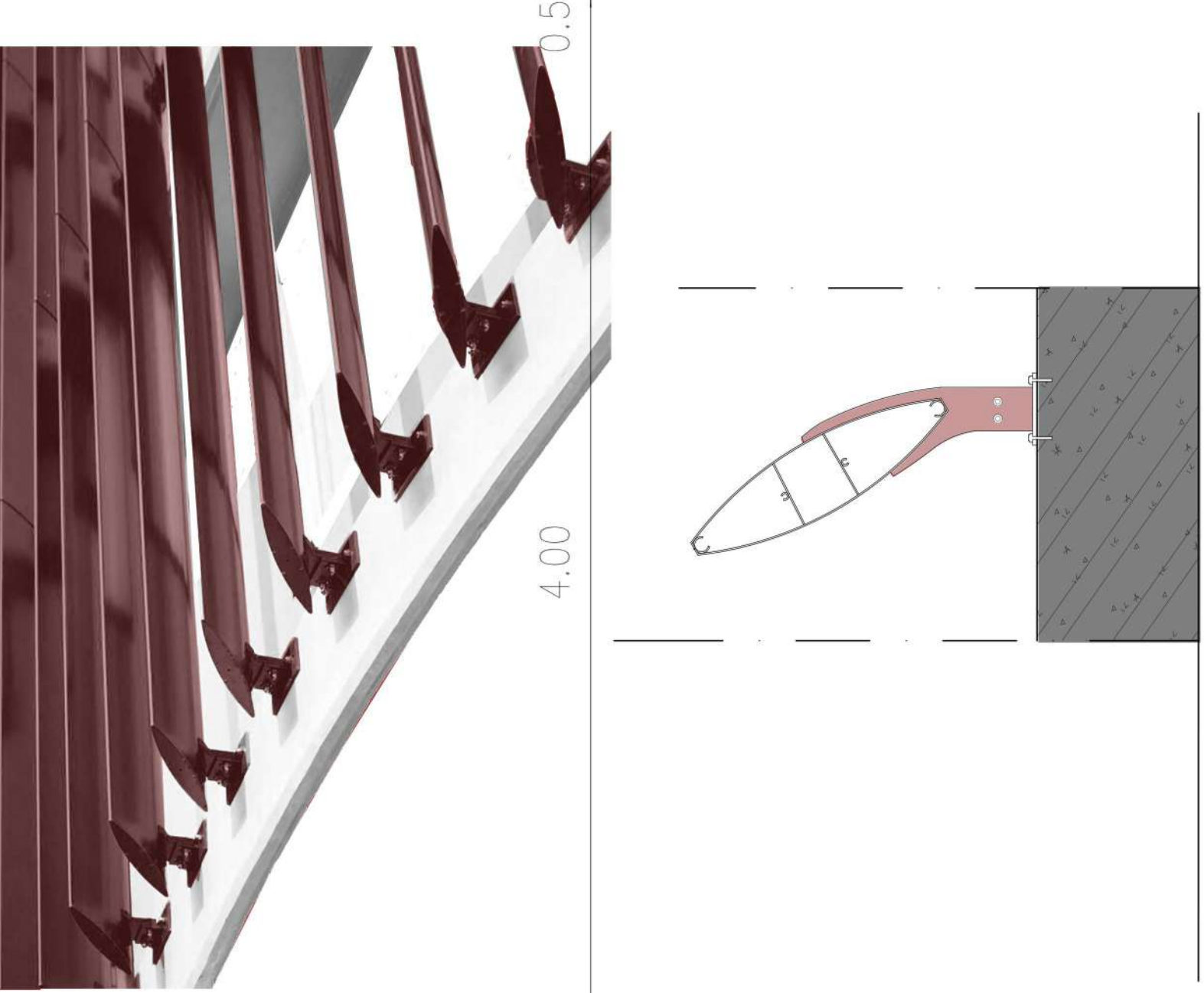
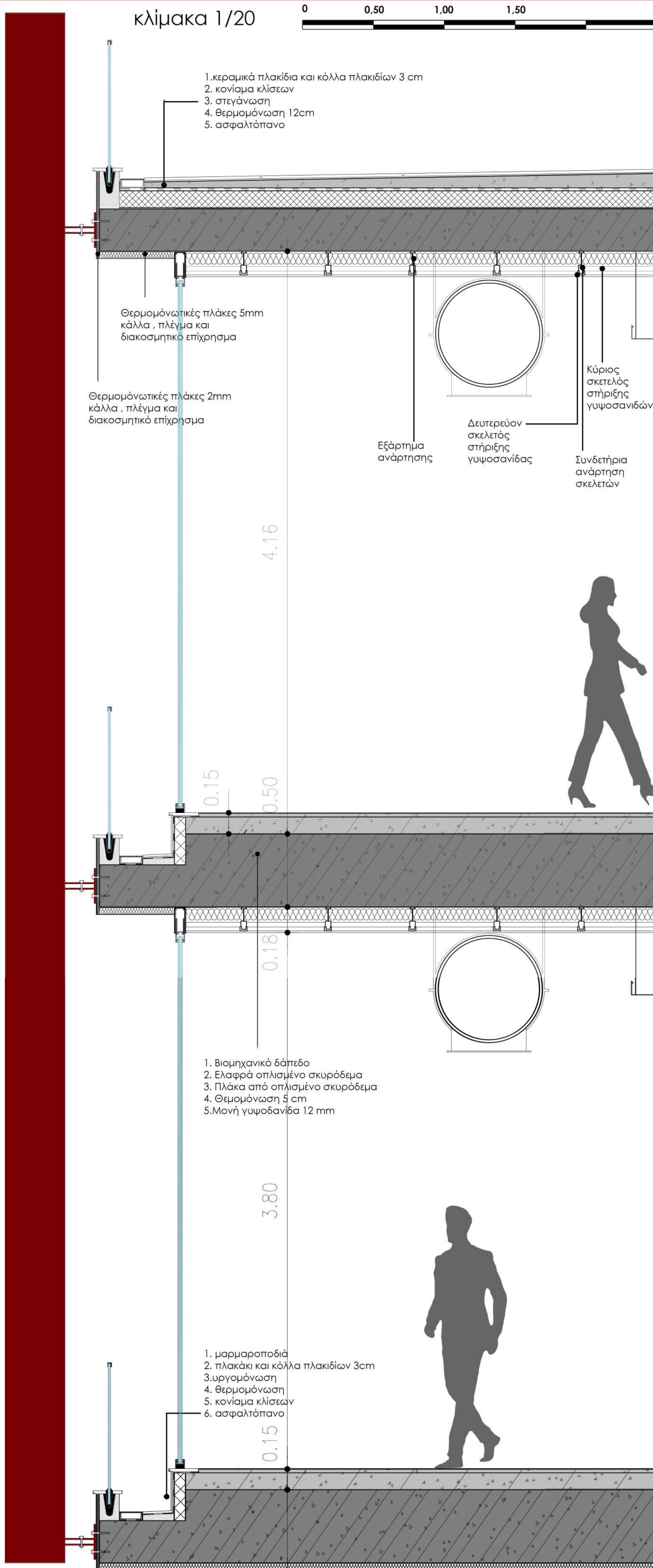
Κάτοψη Δώματος



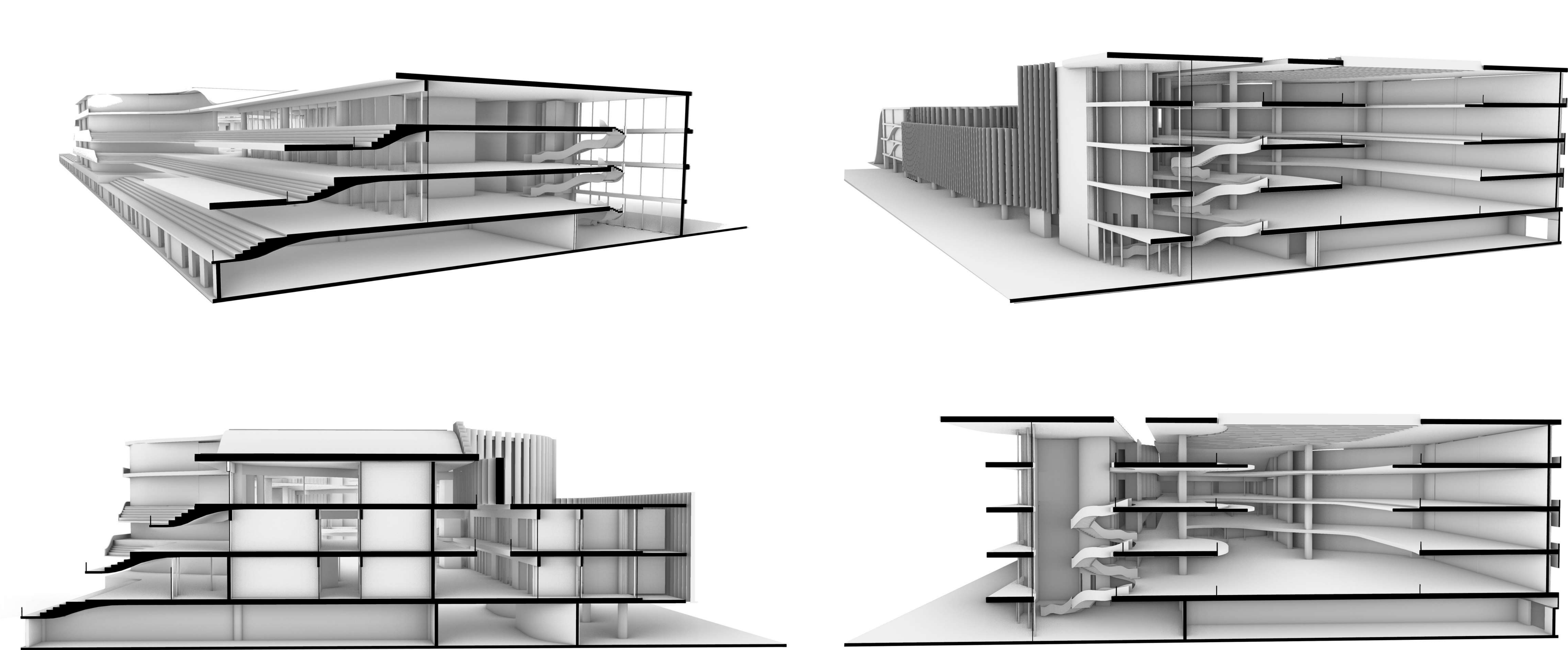
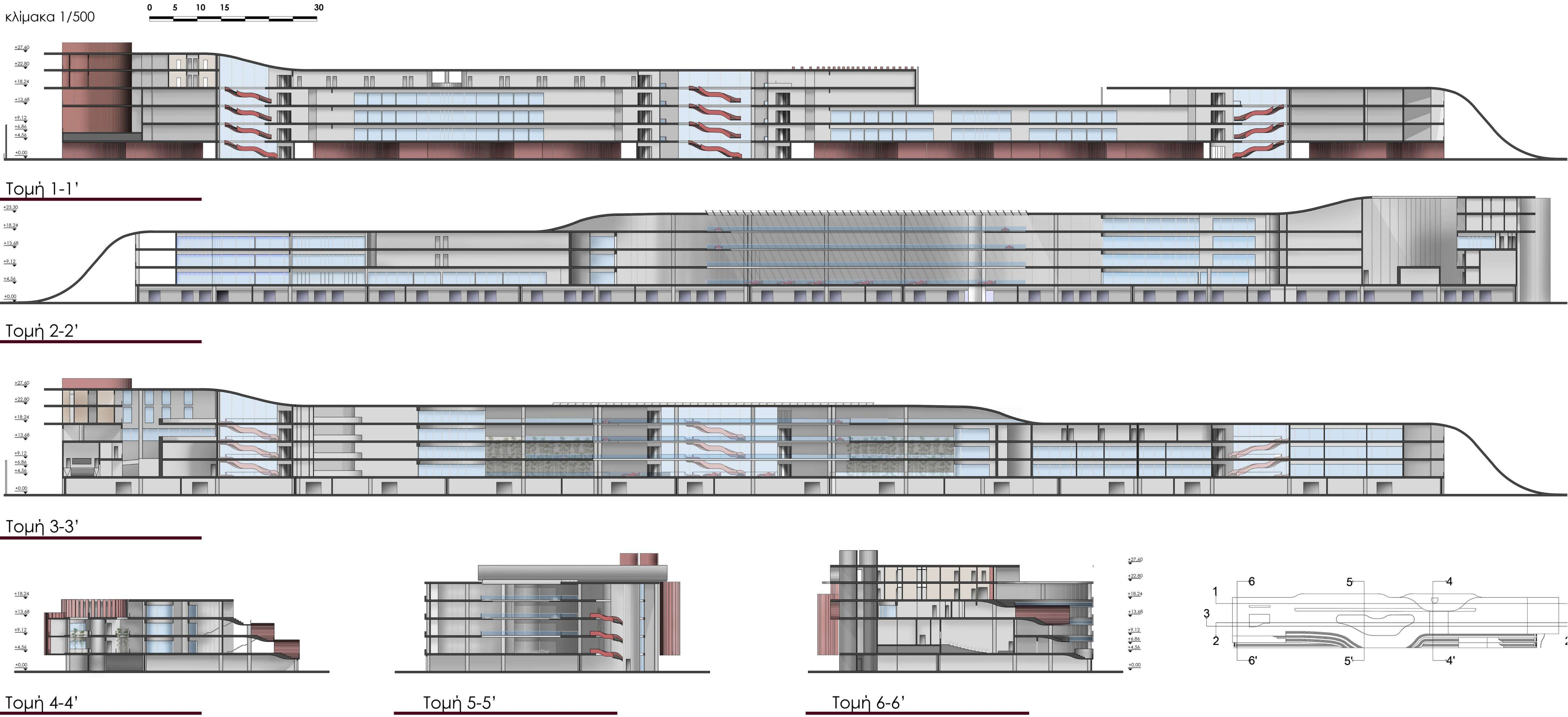
Νότια Όψη



Βόρεια Όψη



Κατασκευαστική Λεπτομέρεια



3D Τομές

