

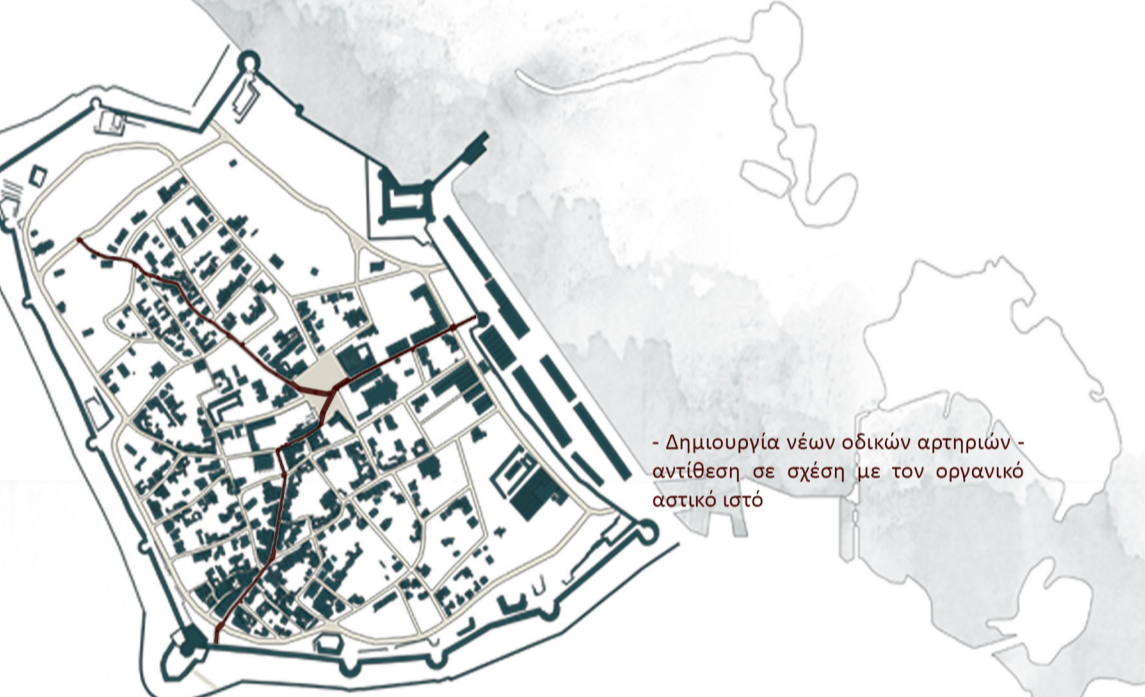
- 1700 π.Χ. Εποχή του Χαλκού - Ίδρυση Έγκωμης - κέντρο εμπορίου - εξαγωγή χαλκού
- 11ος αιώνας π.Χ. καταστροφή Έγκωμης λόγω ισχυρών σεισμών - εγκατάλειψη πόλης - Ίδρυση Σαλαμίνος (σημαντικότερο λιμάνι της Κύπρου)
- 342 π.Χ. καταστροφή Σαλαμίνος από ισχυρούς σεισμούς - ανοικοδόμηση και μετονομασία σε Κωνσταντία (πρωτεύουσα της Κύπρου στις αρχές της Βυζαντινής κυριαρχίας)
- 10ος αιώνας μ.Χ. εγκατάλειψη Κωνσταντίας λόγω αραβικών επιδρομών
- Ίδρυση Αμμόχωστου στα ερείπια της πόλης της Αραουήτης - ακμή πόλης κατά την περίοδο της Φραγκοκρατίας και συγκεκριμένα μετά την πτώση της Άκρας το 1291
- 1571 μ.Χ. Οθωμανική κυριαρχία
- 1973 μ.Χ. Εκδίωξη ελληνοκυπριακού πληθυσμού από την Αμμόχωστο

Αστική εξέλιξη της εντός των τειχών πόλης της Αμμόχωστου



Φραγκοκρατία 1192-1489

- Ευημερία και οικονομική ανάπτυξη
- Οικοδόμηση σχορματικών έργων (αρχές του 1300 μ.Χ.)
- Κατασκευή καθεδρικού ναού του Αγίου Νικολάου (1300μ. Χ. λειτουργεί ως ναός στέψης των βασιλέων της Περούσσημ)
- Κατασκευή ναών και μοναστηριών
- Κατασκευή κοσμικών κτιρίων - βασιλικό παλάτι



Αγγλοκρατία 1878 - 1960

- Καθίκαση τμημάτων των τειχών για οδικές συνδέσεις
- Συνέση της εντός των τειχών πόλης με το λιμάνι
- Έργα ανακατασκευής λιμανιού
- Δημιουργία σιδηροδρομικής γραμμής
- Κατασκευή κτιρίων αποθήκευσης και βοηθητικών χώρων για το λιμάνι

Δημιουργία νέων οδικών αρτηριών - αντίθεση σε σχέση με τον οργανικό αστικό ιστό

- Ενίσχυση σχορματικού περιβάλλοντος το διάστημα 1491 - 1528
- Δημιουργία τάφρου
- Κατασκευή προμαχώνων
- Είσοδος του κάστρου του λιμανιού (Πύργος του Οθέλλου) το 1544 και της Πύλης της Θάλασσας το 1496
- Κατασκευή κοσμικών κτιρίων - παλάτι του Κυβερνήτη (Palazzo dei Prìvedite)
- Οργανικός αστικός ιστός



Ενετοκρατία 1489 - 1571

- Μετατροπή ναών σε μουσουλμανικά τεμένη
- Καταστροφή του παλατιού λόγω της πολιορκίας της πόλης
- Διατήρηση οργανικού αστικού ιστού
- Κατασκευή οθωμανικών λουτρών και κρήνων
- Σταδιακή κρήμωση της πόλης
- Κατά την διάρκεια της κατασκευής της Διώρυγας του Σουλέ (1859 - 1869) η πόλη έγινε λατομείο - καταστροφή εκκλησιαστικών κτιρίων σε αναστήτηση δομικών υλικών



Οθωμανική Κυριαρχία 1571 - 1878

- Οργανικός αστικός ιστός στο νοτιοδυτικό τμήμα και στο κέντρο της πόλης
- Σταδιακή αραίωση βορειοανατολική
- Μεγάλα αστικά κενά γύρω απο τα μνημεία και στο ανατολικό τμήμα της πόλης

Σύγχρονη εποχή

Αστική εξέλιξη της Αμμόχωστου - Kenork K. Keshishian



1917 - γερμανικό κατασκοπευτικό αεροπλάνο



1930 - Achille Carlier



1956 - γαλλική πολεμική αεροπορία



2013 - Thomas Sagoroy



1548 - Giovanni Girolamo Sanmicheli, 1571, 1571 - Stephano Gibellino, 1574 - Giovanni Francesco, 1590 - Alfonsus Laor A Varea, 1599 - George Braun & Frans Hogernberg, 1615 - Henri de Beauvau, 1690 - Jacob Peeters, 1703 - Olfert Dapper, 1899 - Camille Enlart



Αμμόχωστος 1902 J. P. Foscolo



ΠΕΡΙΟΔΟΣ ΟΘΩΜΑΝΙΚΗΣ ΚΥΡΙΑΡΧΙΑΣ

1571 μ.Χ.



ΠΕΡΙΟΔΟΣ ΕΝΕΤΟΚΡΑΤΙΑΣ

1489 μ.Χ.

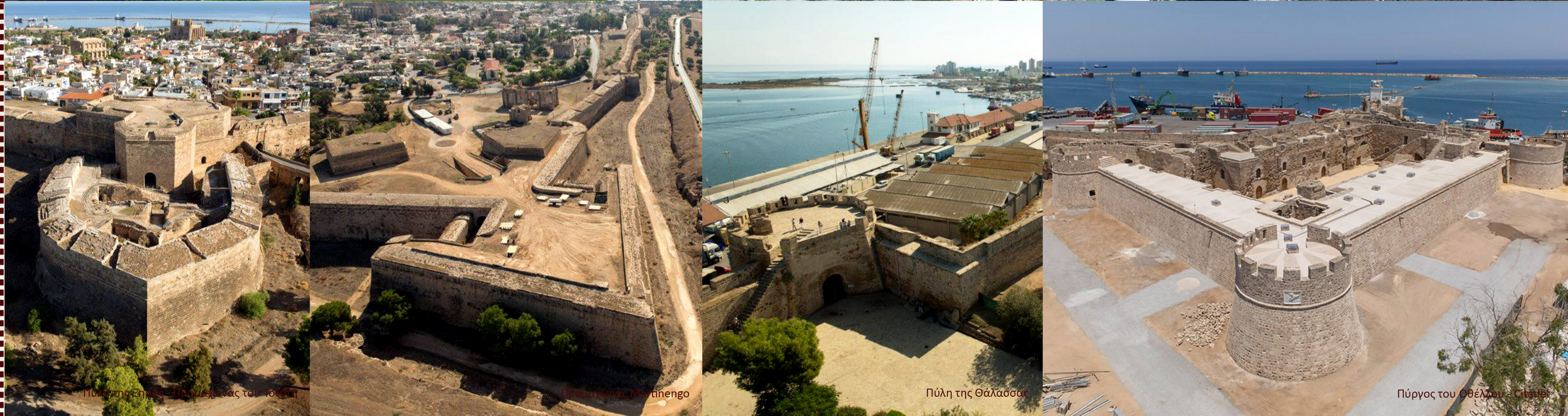


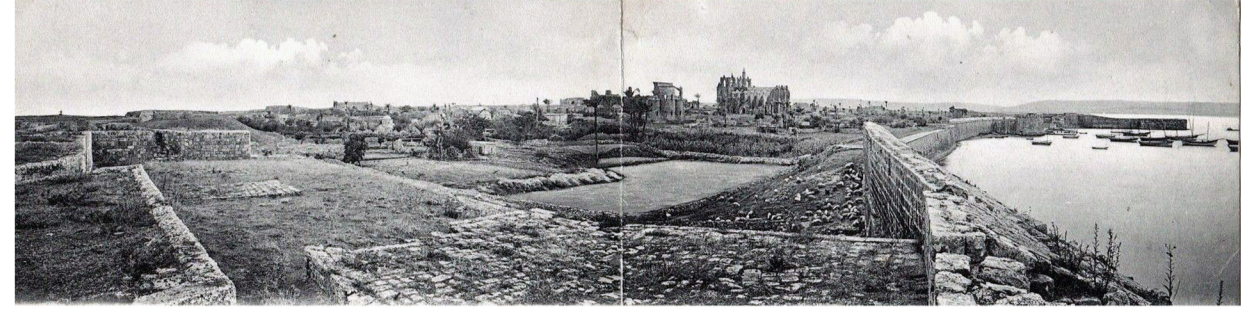
ΠΕΡΙΟΔΟΣ ΦΡΑΓΚΟΚΡΑΤΙΑΣ

1192 μ.Χ.



ΟΧΥΡΩΜΑΤΙΚΗ ΑΡΧΙΤΕΚΤΟΝΙΚΗ





αρχές 20ου αιώνα Θ. Ν. Τουφεξής



αρχές 1900, κατασκευή σιδηροδρομικής γραμμής - αποβάθρας



περίπου 1930, επέκταση αποβάθρας



περίπου 1950



περίπου 1967, επέκταση εξωτερικού λιμανιού

Διάγραμμα ανάπτυξης του λιμανιού της Αμμοχώστου



Μεσαιωνική Εποχή
 - Φυσικό προστατευμένο λιμάνι
 - 1368 μ.Χ. οικοδόμηση πύργου στην είσοδο του λιμανιού απέναντι από τον πύργο του Θέλου
 - Κλείσιμο εισόδου με αλυσίδα



1902 - 1905 μ.Χ.
 - Κατασκευή αποβάθρας
 - Δημιουργία σιδηροδρομικής γραμμής



1931 - 1933 μ.Χ.
 - Επέκταση αποβάθρας



1962 - 1965 μ.Χ., Α' Φάση
 - Κατασκευή εξωτερικού λιμανιού
 - Δημιουργία κυματοθραύστη



1962 - 1965 μ.Χ., Β' Φάση
 - Επέκταση εξωτερικού λιμανιού
 - Δημιουργία αποθηκευτικών χώρων

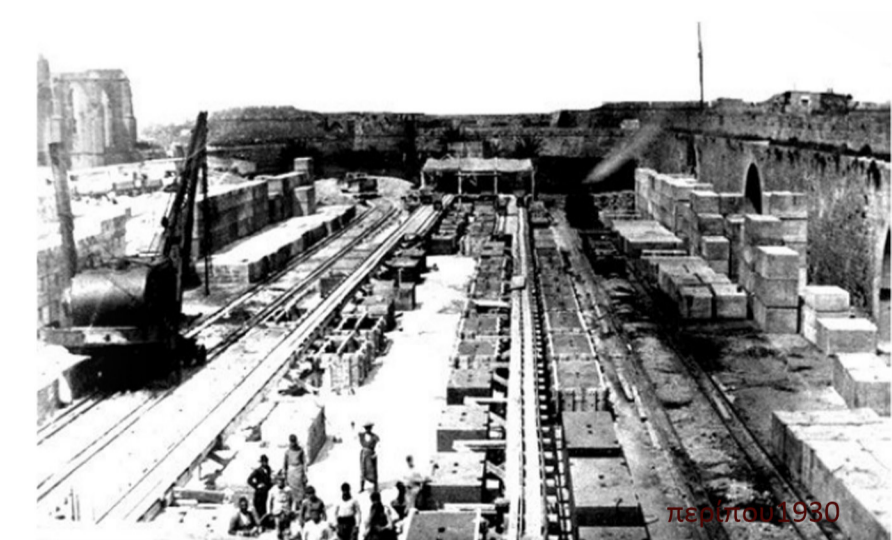
Διάγραμμα Κυπριακού Κυβερνητικού Σιδηρόδρομου (1905 - 1951)



Διάγραμμα Σιδηροδρομικής Γραμμής σε σχέση με την πόλη της Αμμοχώστου



περίπου 1930



περίπου 1950



1951



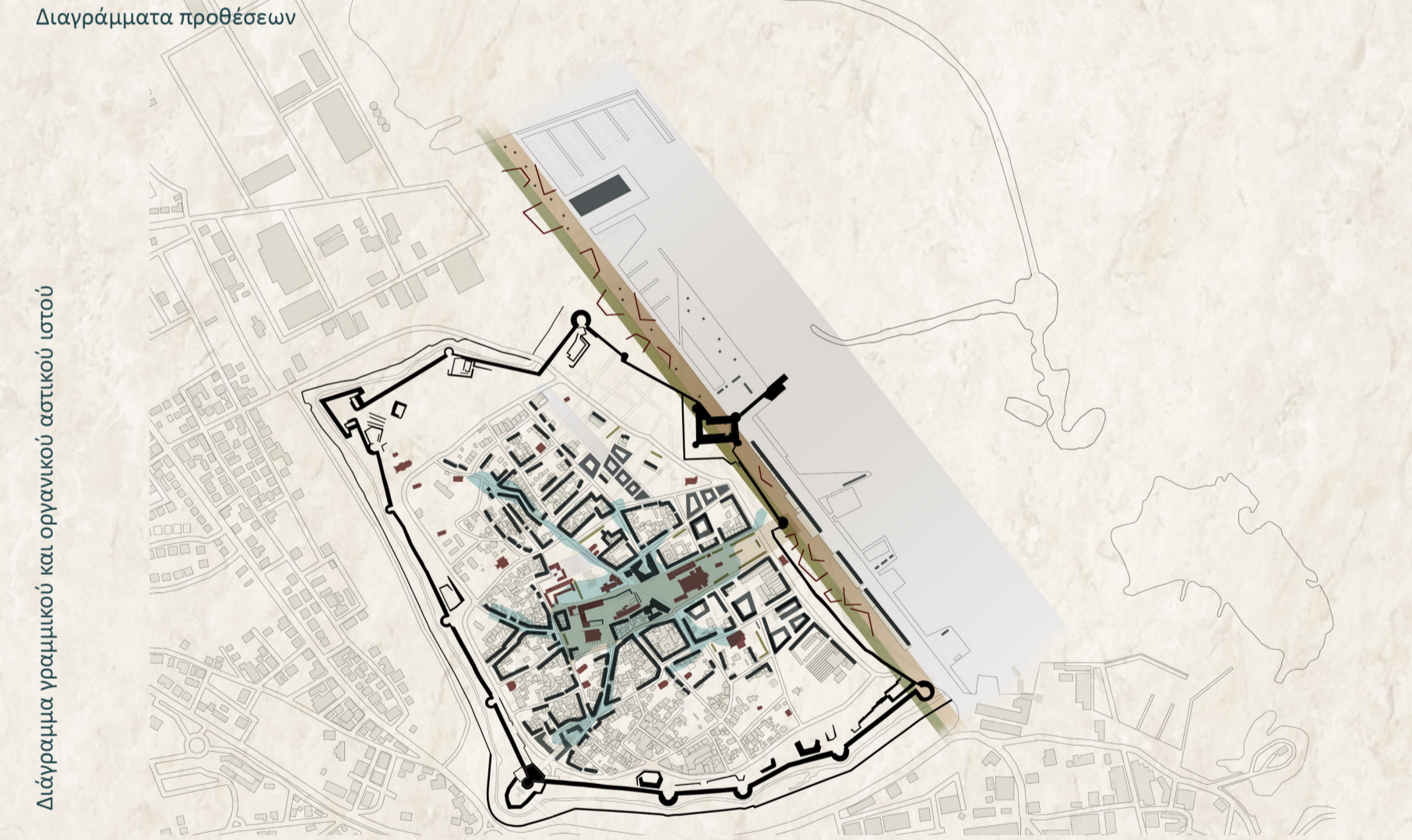
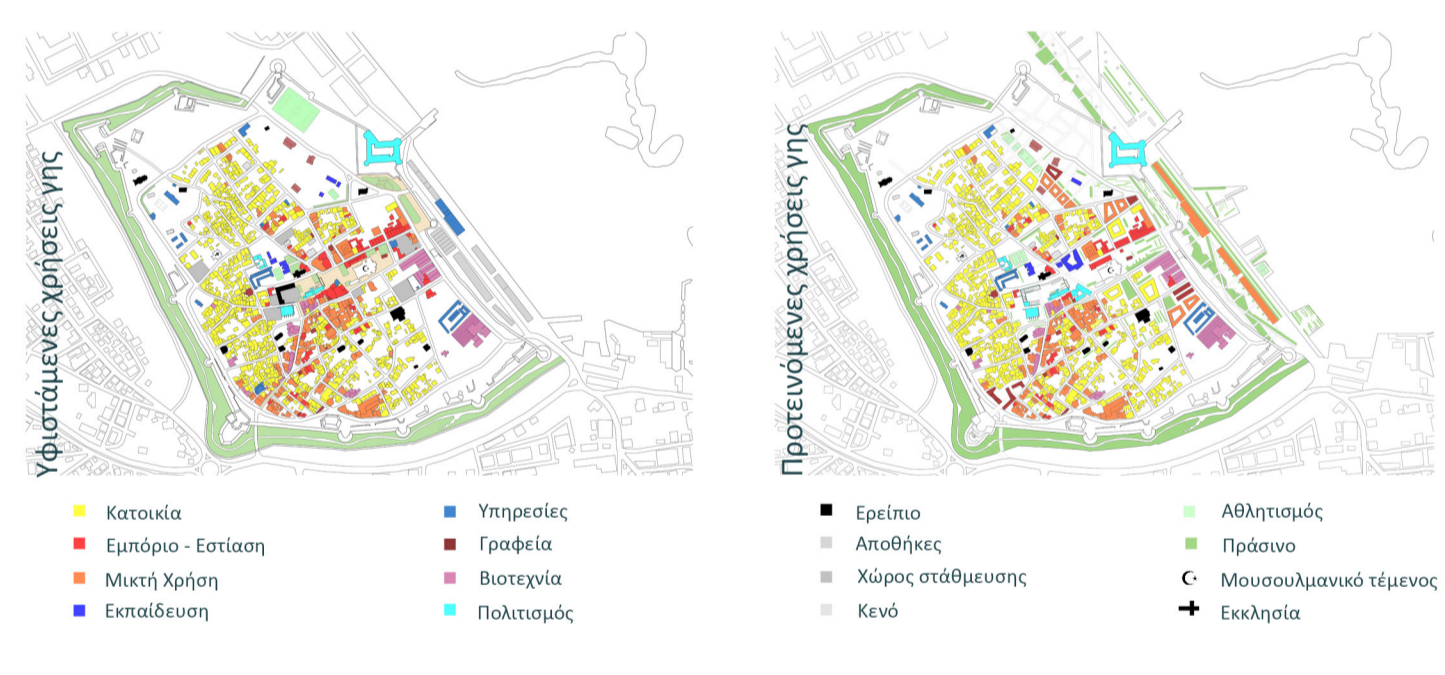
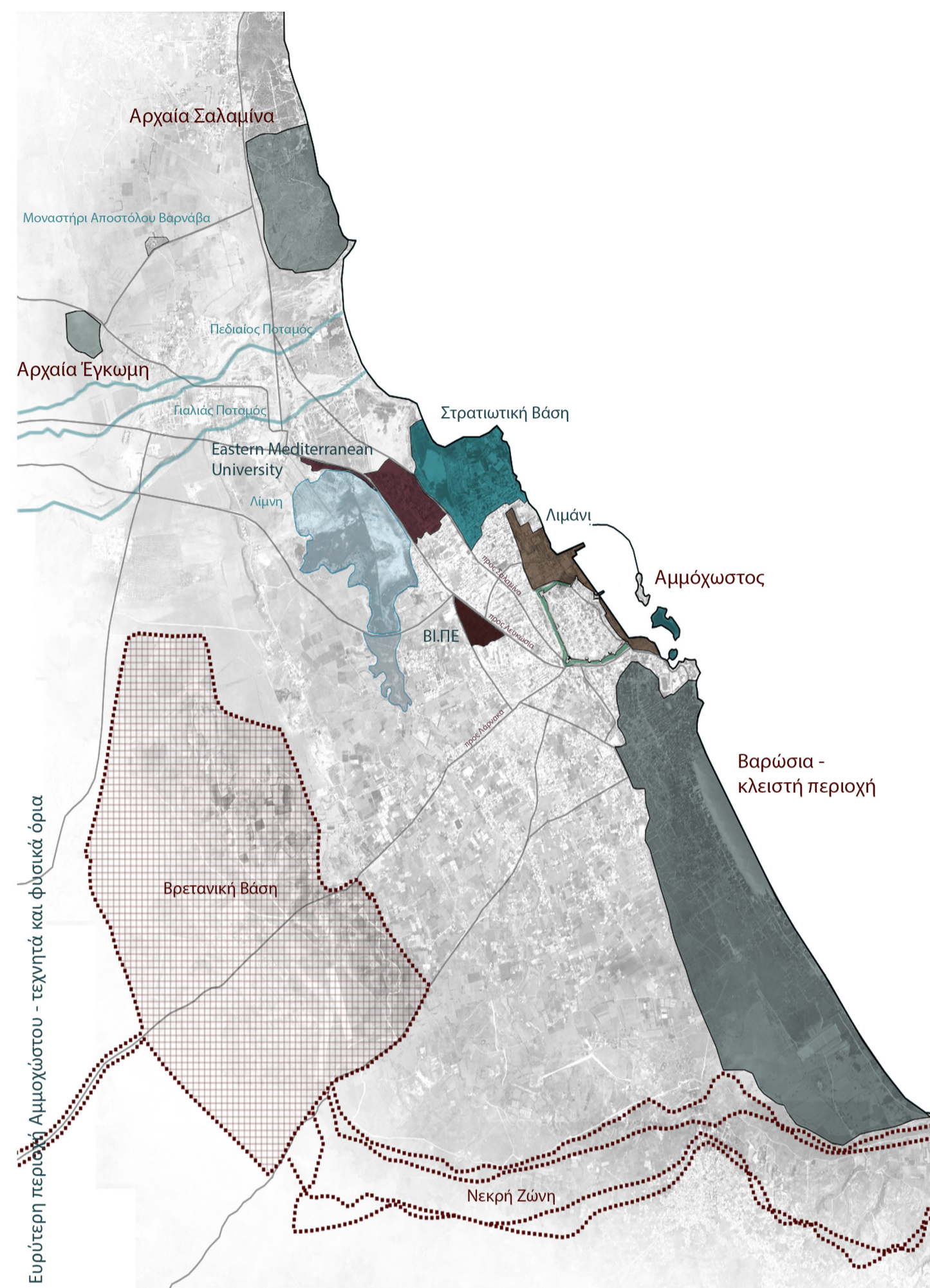
περίπου 1960



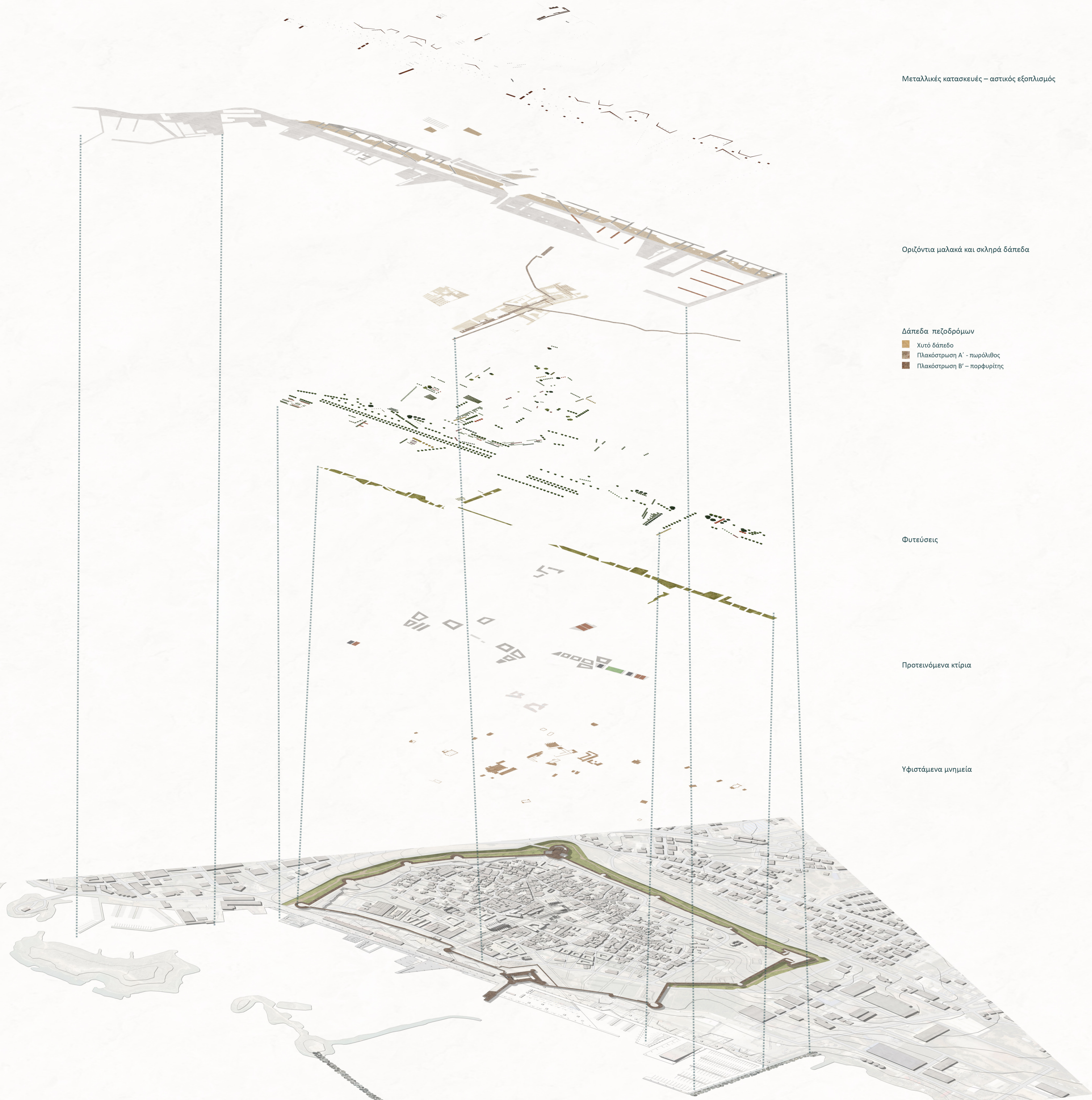
2005



2005







Μεταλλικές κατασκευές – αστικός εξοπλισμός

Οριζόντια μαλακά και σκληρά δάπεδα

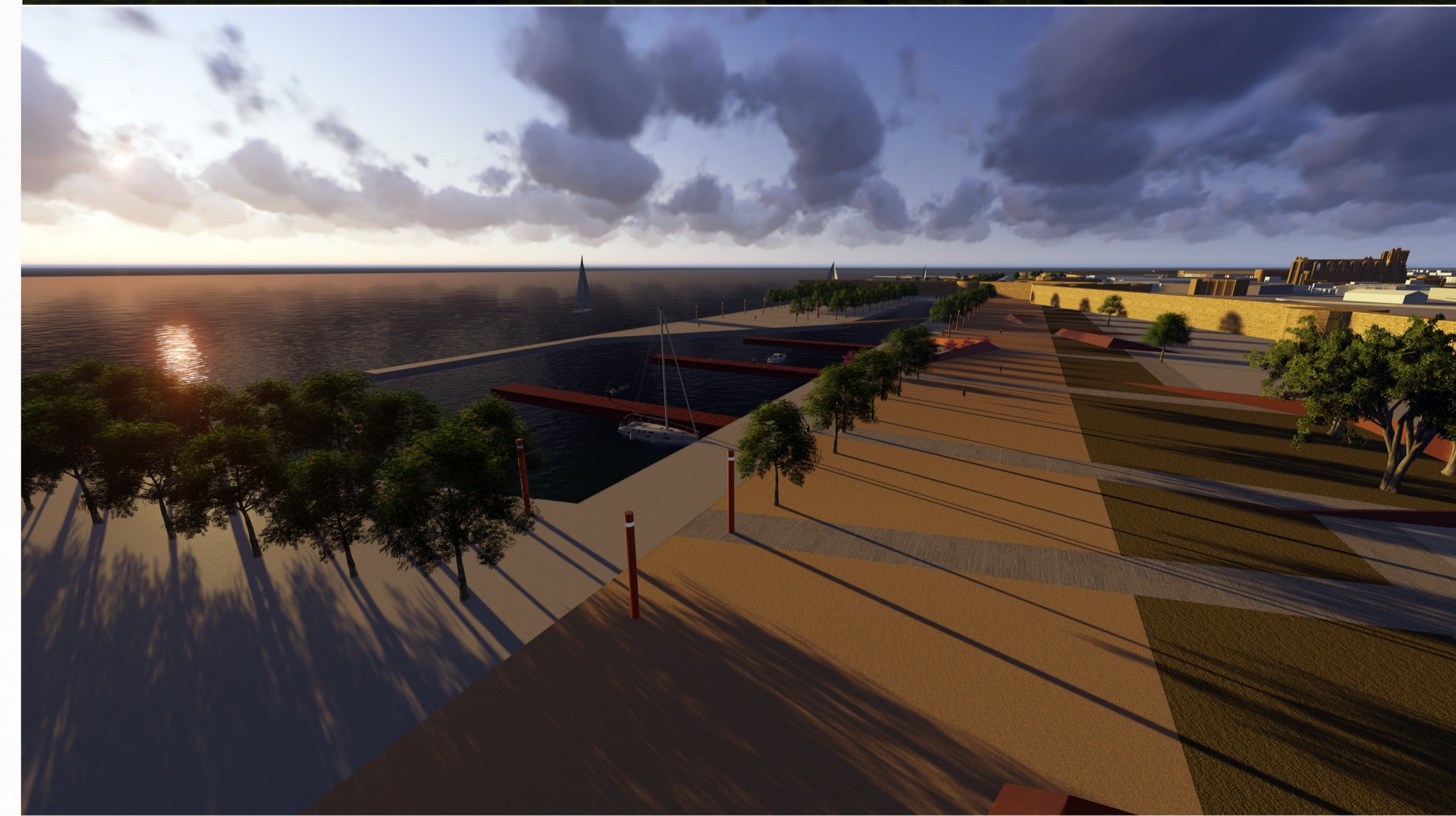
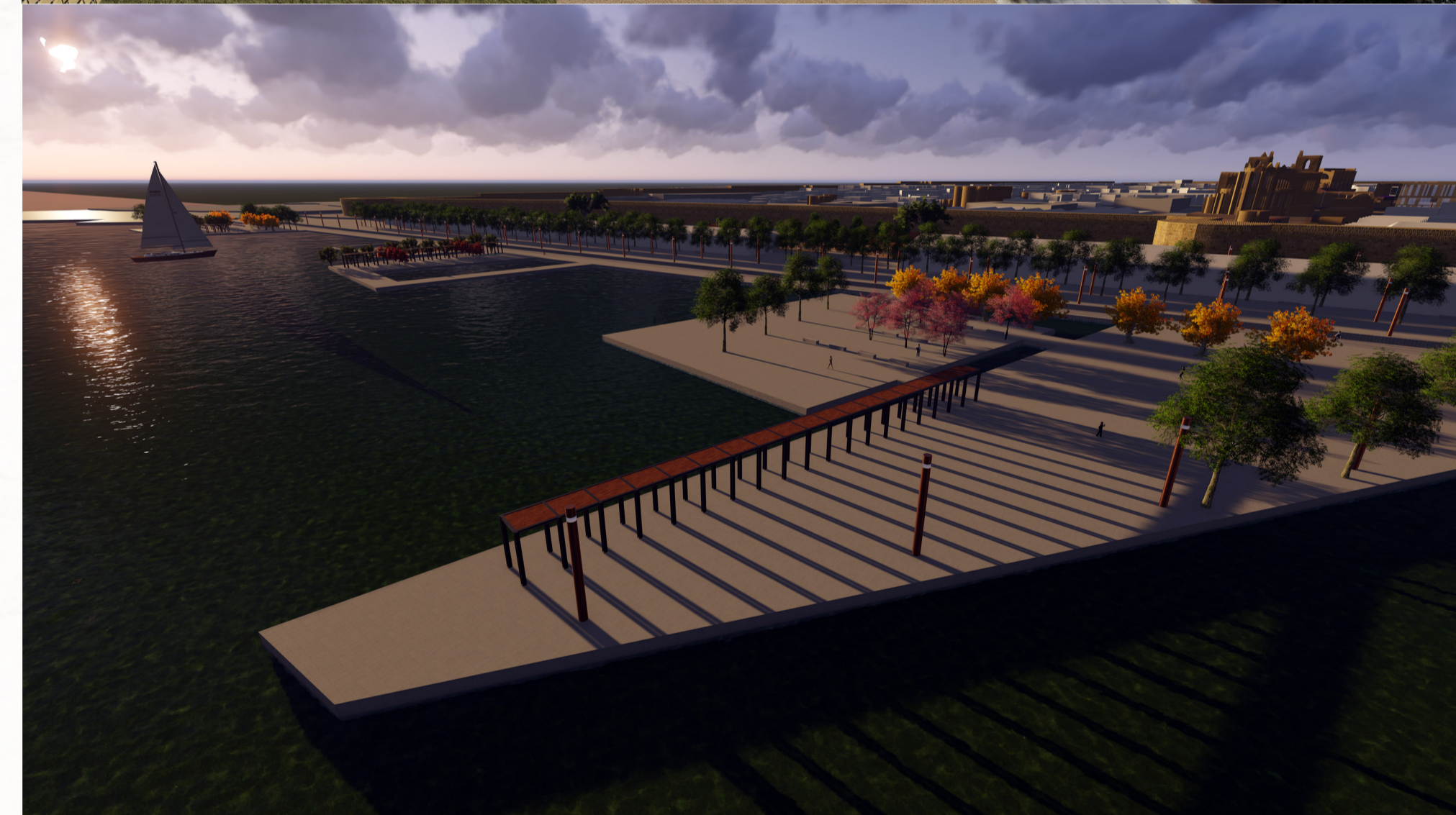
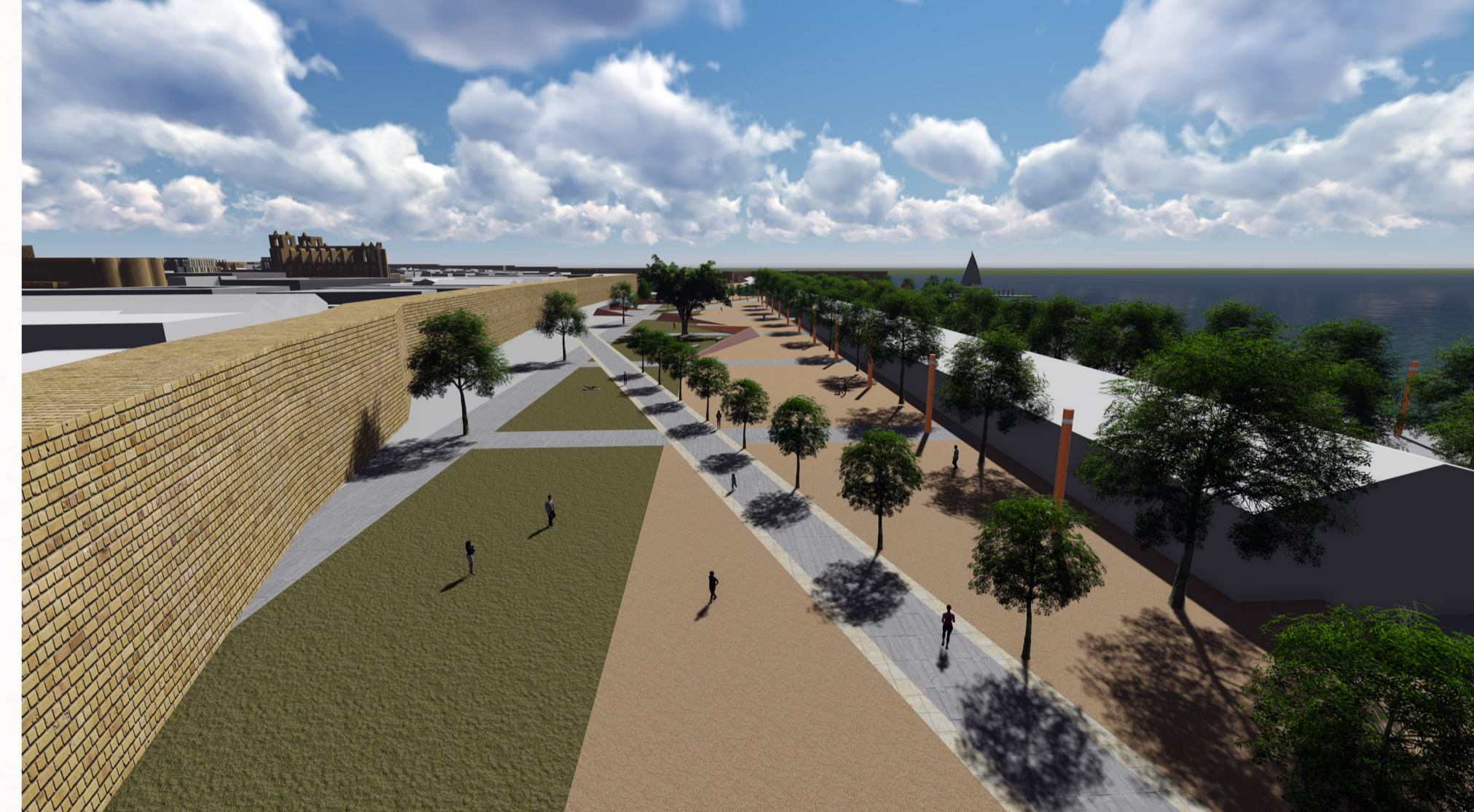
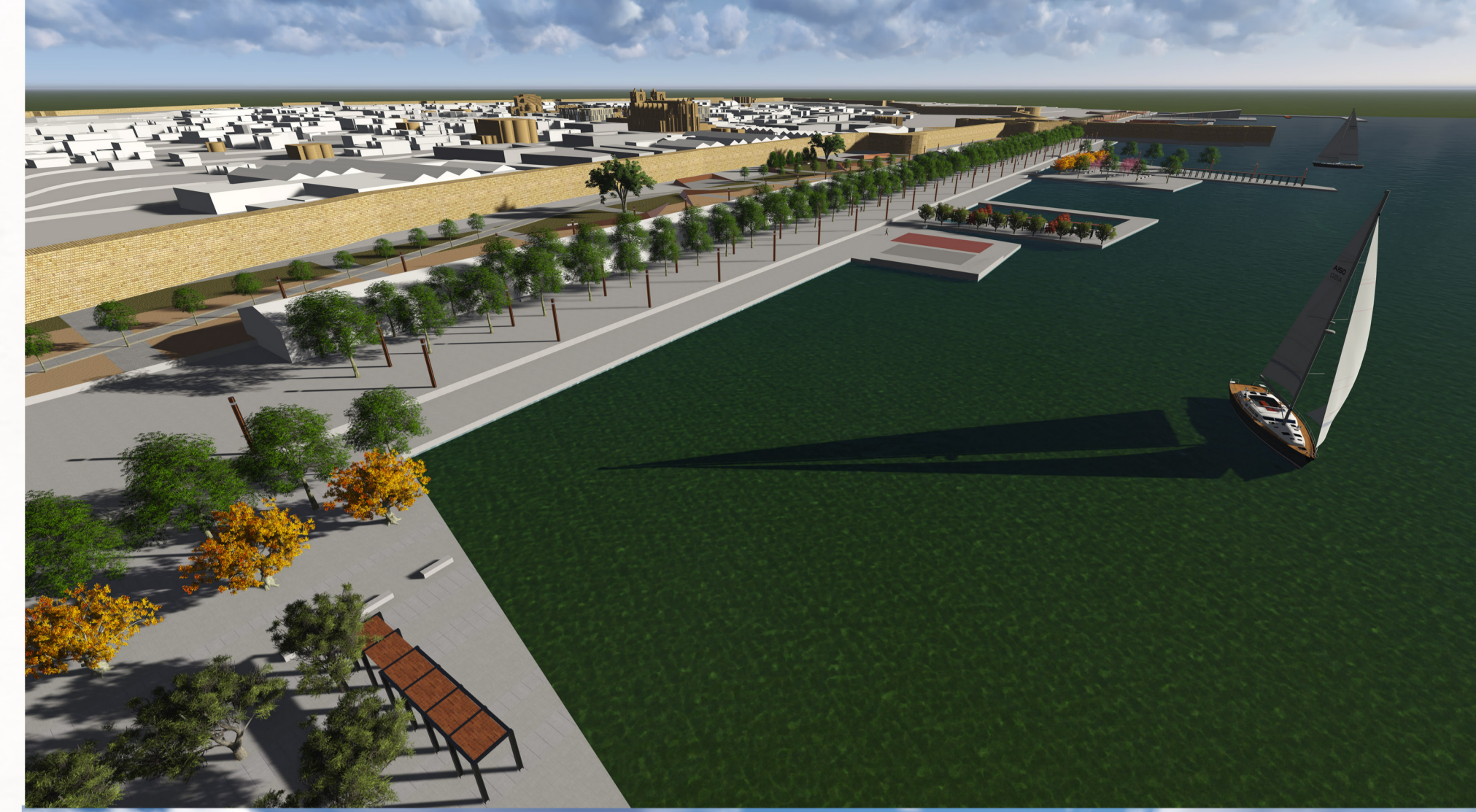
- Δάπεδα πεζοδρόμων
- Χιτό δάπεδο
 - Πλακόστρωση Α' - πωρόλιθος
 - Πλακόστρωση Β' - πορφυρίτης

Φυτεύσεις

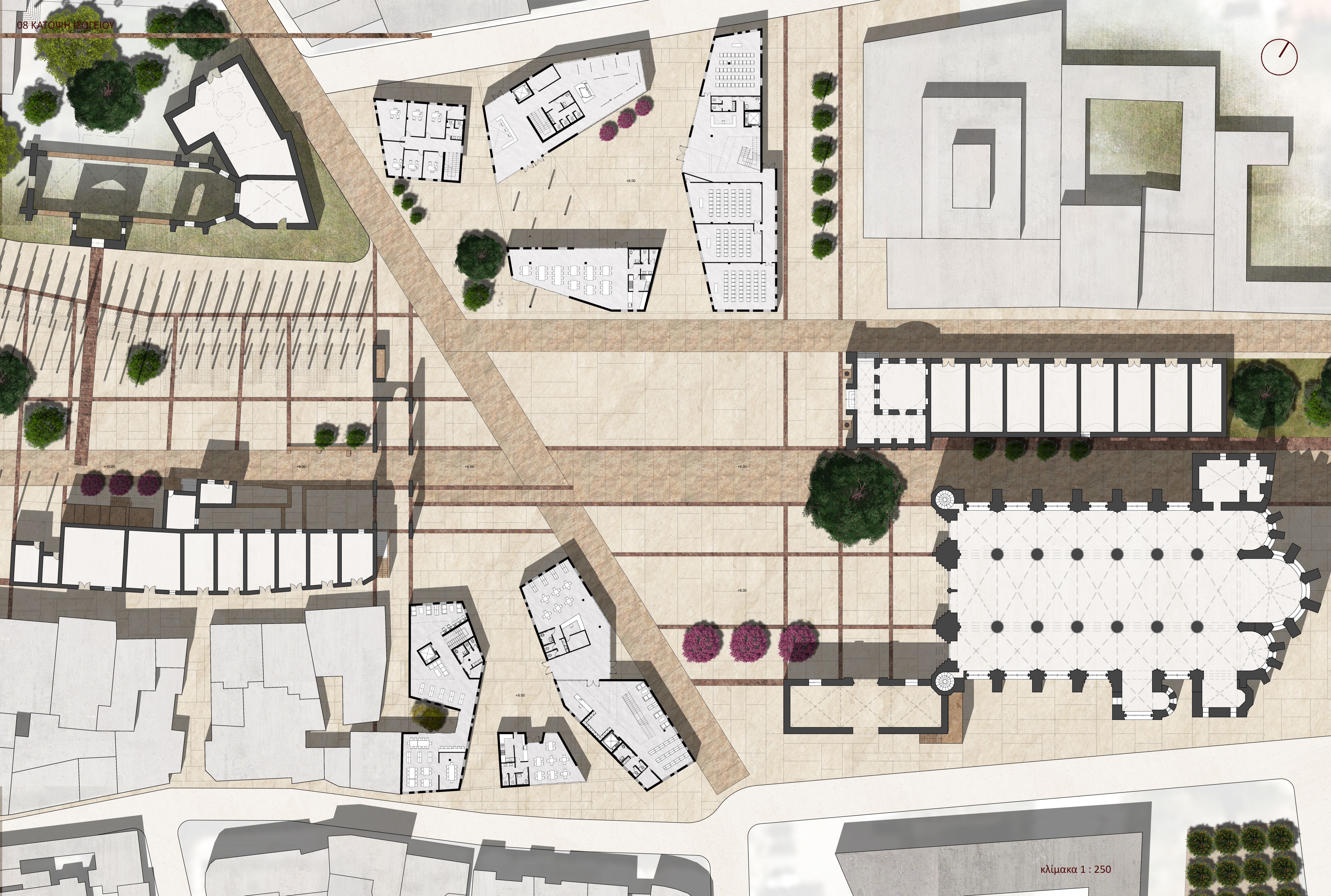
Προτεινόμενα κτίρια

Υφιστάμενα μνημεία

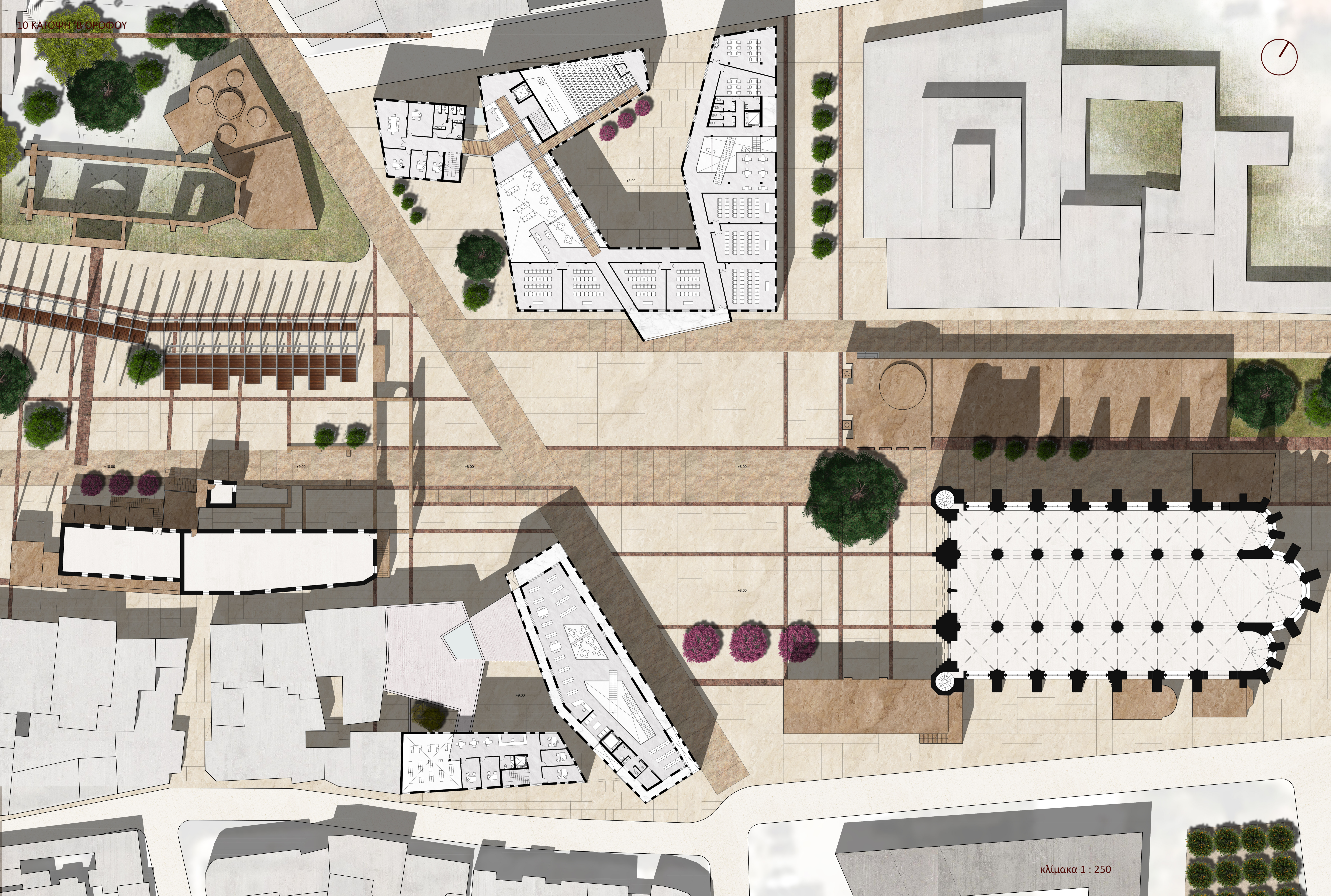
Φωτορεαλιστικές απεικονίσεις παραλιακού μετώπου

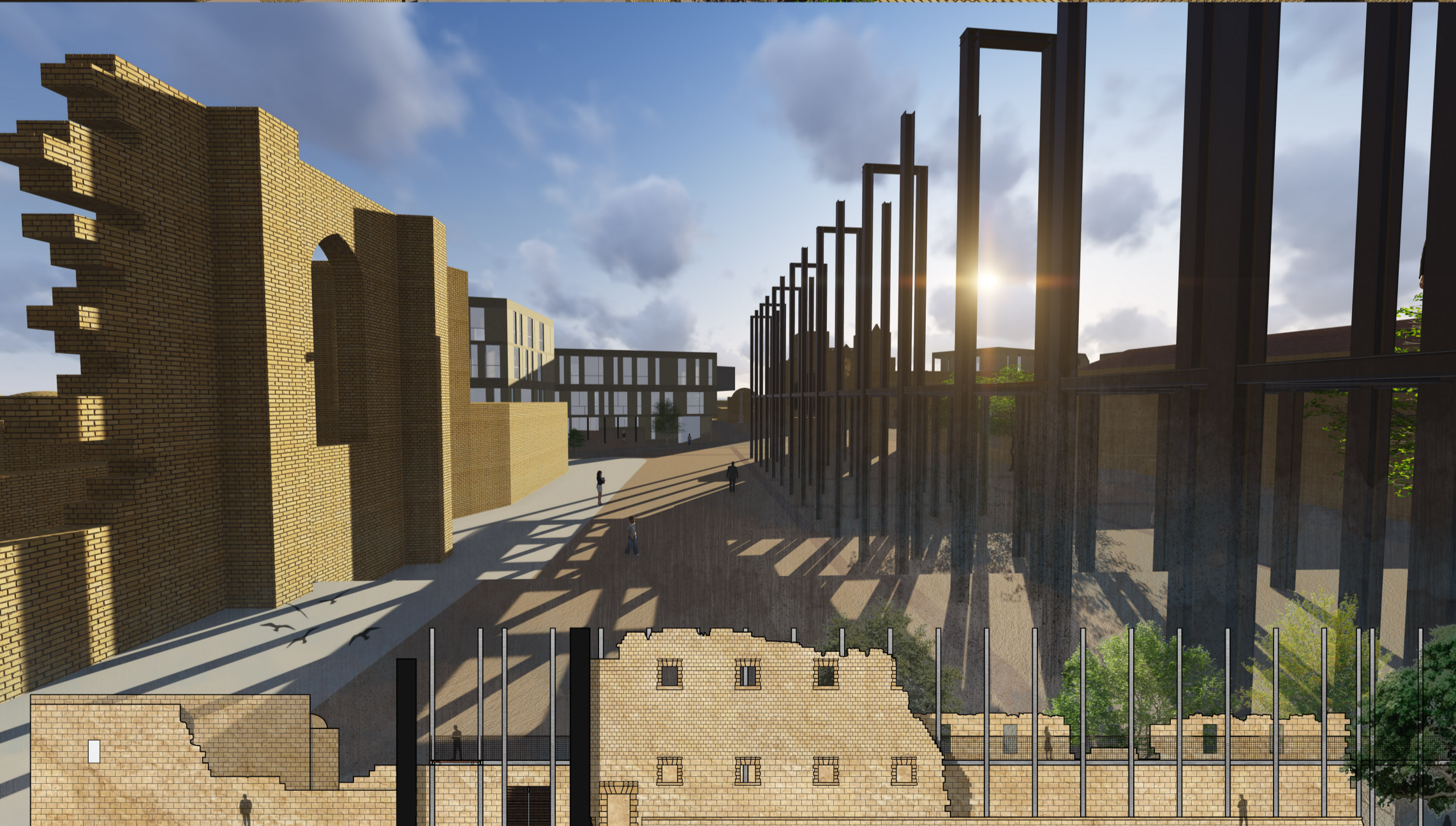
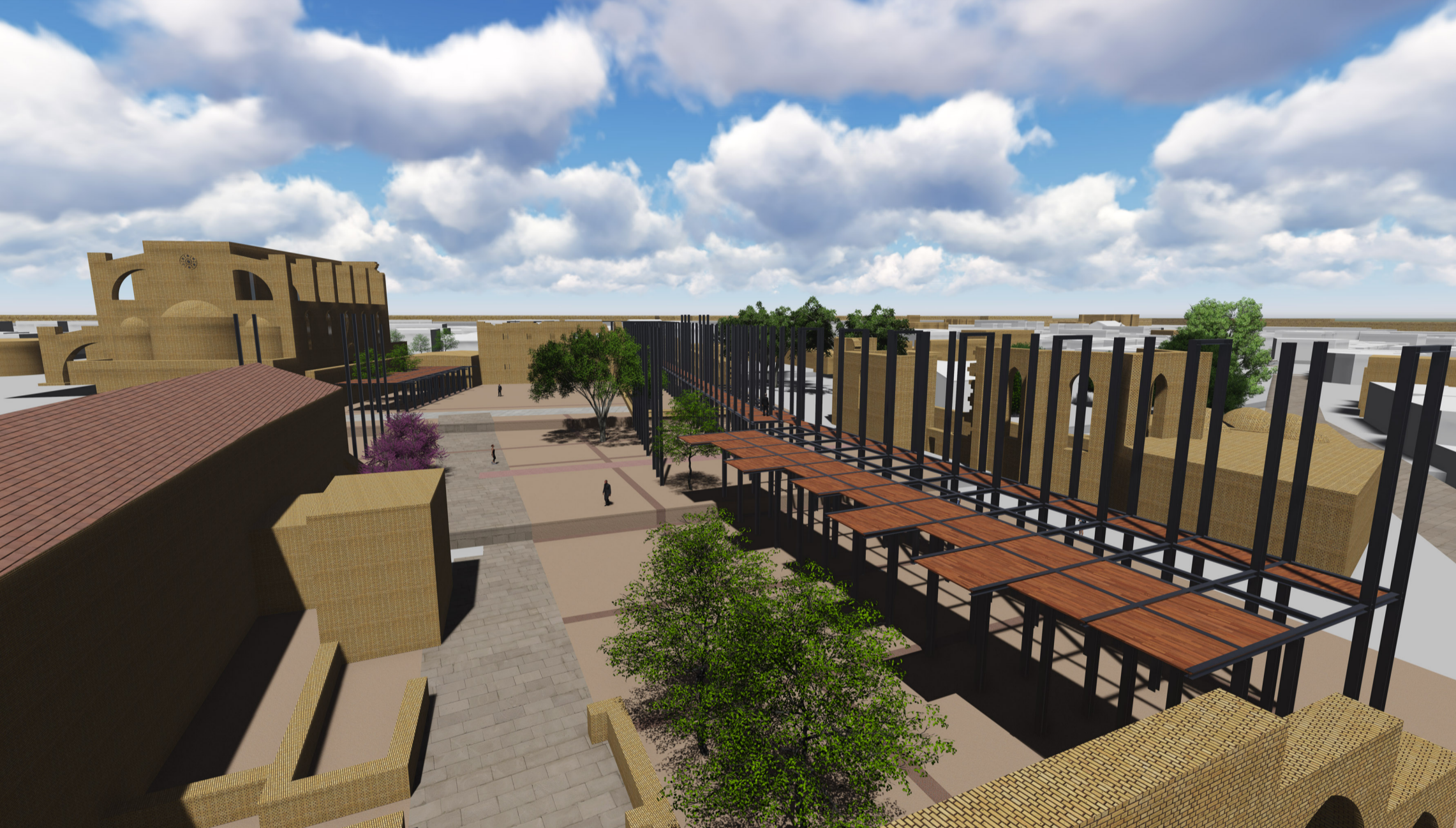














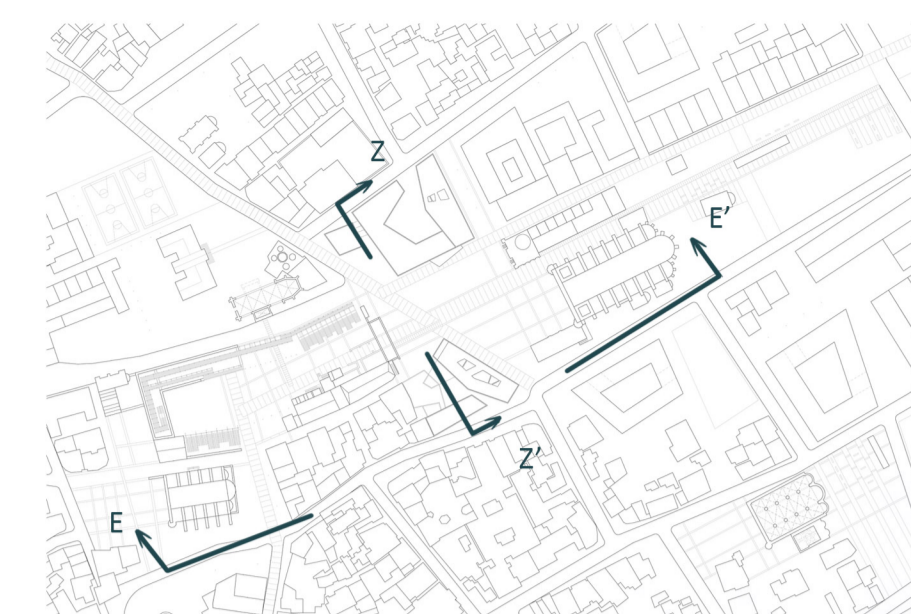
ΟΨΗ Β



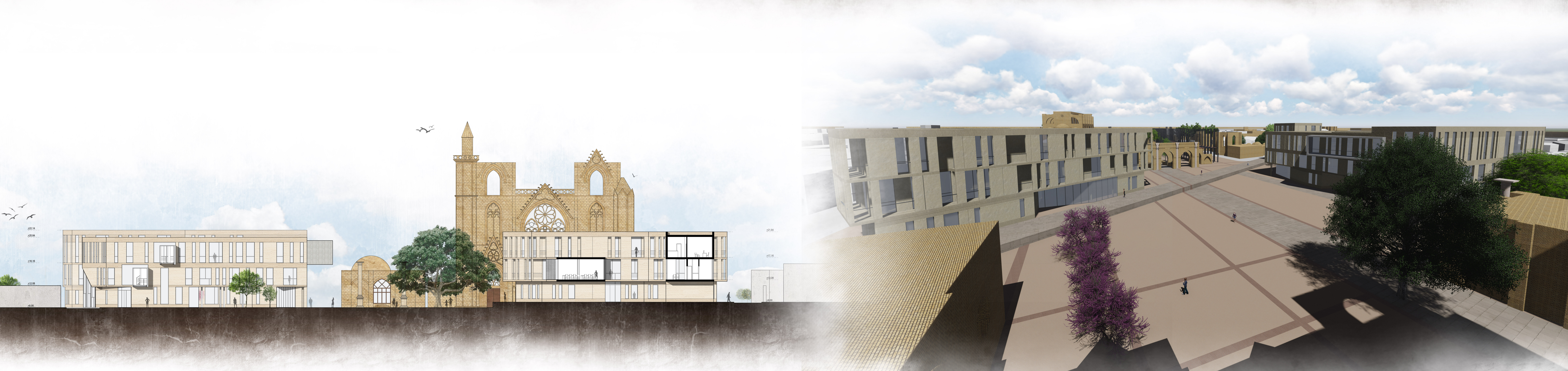
ΟΨΟΤΟΜΗ Γ



ΤΟΜΗ Δ



ΟΨΗ Ε



ΟΨΟΤΟΜΗ Ζ

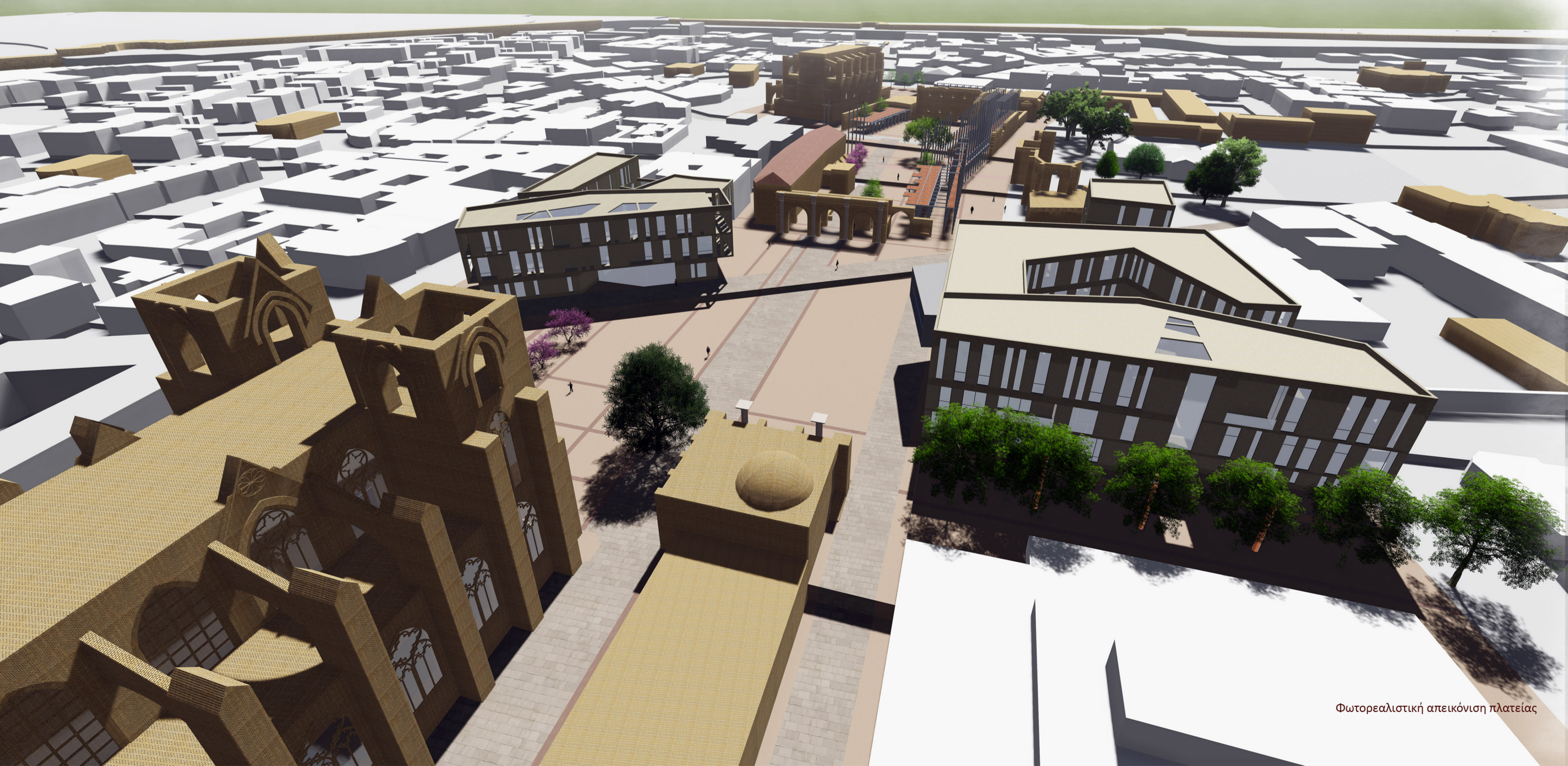


ΟΨΗ Η



ΟΨΗ Θ

κλίμακα 1 : 250



Φωτορεαλιστική απεικόνιση πλατείας



Φωτορεαλιστική απεικόνιση κτηρίου Πανεπιστημίου - Σχολή Μεσαιωνικών Σπουδών και Κέντρο Ερευνών



Φωτορεαλιστική απεικόνιση κτηρίου Πανεπιστημιακής Βιβλιοθήκης