

ΠΟΛΥΤΕΧΝΕΙΟ ΚΡΗΤΗΣ

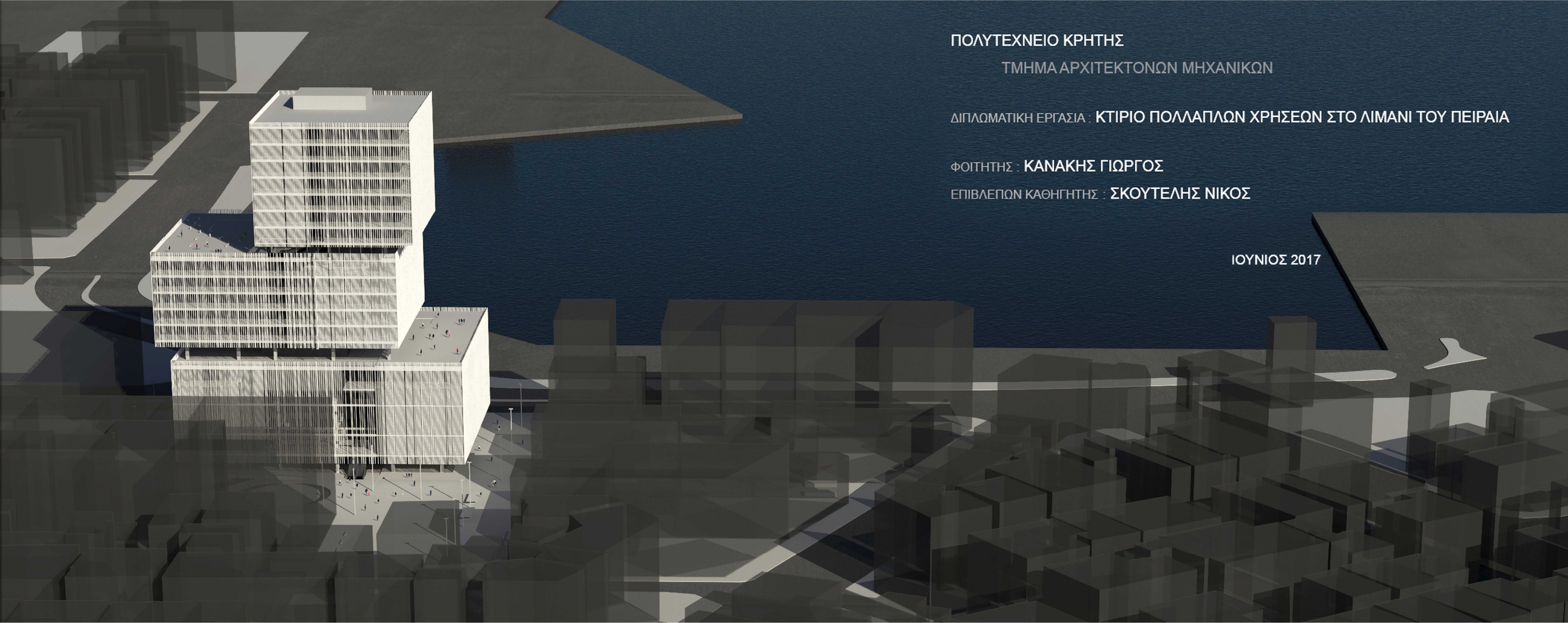
ΤΜΗΜΑ ΑΡΧΙΤΕΚΤΟΝΩΝ ΜΗΧΑΝΙΚΩΝ

ΔΙΠΛΩΜΑΤΙΚΗ ΕΡΓΑΣΙΑ : ΚΤΙΡΙΟ ΠΟΛΛΑΠΛΩΝ ΧΡΗΣΕΩΝ ΣΤΟ ΛΙΜΑΝΙ ΤΟΥ ΠΕΙΡΑΙΑ

ΦΟΙΤΗΤΗΣ : ΚΑΝΑΚΗΣ ΓΙΩΡΓΟΣ

ΕΠΙΒΛΕΠΩΝ ΚΑΘΗΓΗΤΗΣ : ΣΚΟΥΤΕΛΗΣ ΝΙΚΟΣ

ΙΟΥΝΙΟΣ 2017



σιδηροδρομική σύνδεση με Αθήνα
1869



1922

Μικρασιατική καταστροφή

1860

βιομηχανική ανάπτυξη

1835

ιδρύεται ο Δήμος Πειραιά



1950

έκρηξη οικοδόμησης

1893

διάνοιξη διώρυγας της Κορίνθου



0 250 500

ΟΥΡΑΝΟΞΥΣΤΗΣ 23 ΟΡΟΦΩΝ ΘΑ ΑΝΕΓΕΡΘΗ ΕΙΣ ΤΟΝ ΠΕΙΡΑΙΑ ΕΠΙ ΤΟΥ ΟΙΚΟΠΕΔΟΥ ΤΗΣ ΚΕΝΤΡΙΚΗΣ ΑΓΟΡΑΣ

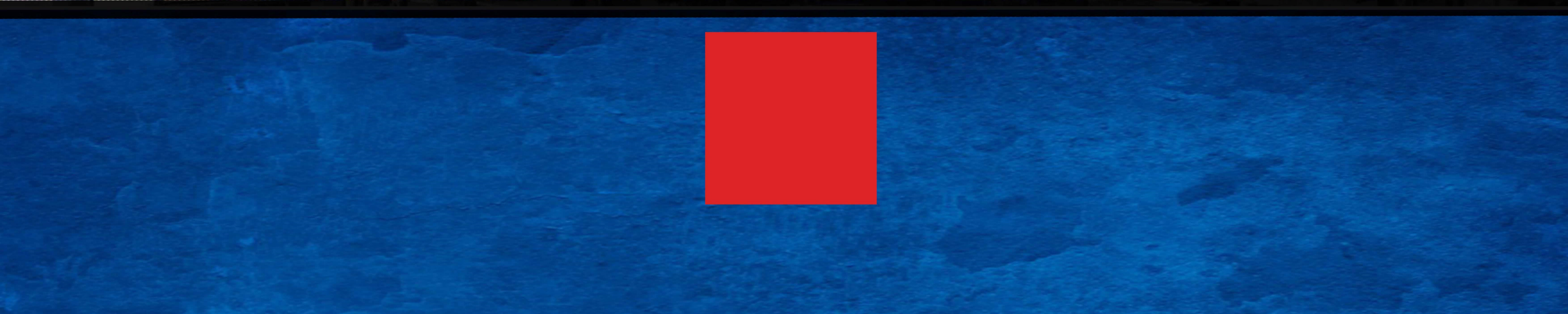
Είς τόν Πειραιά πρόκειται ν' ανεγερθή συντόμως ούρανοξύστης, μέ 23 ὀρόφους, ὕψους 80 μέτρων εἰς τὸ ἐμπορικὸν κέντρον τοῦ Πειραιῶς, θὰ δεσπόζη τοῦ λιμένος καὶ θὰ ἐκτείνεται μέχρι τῆς ὁδοῦ Τσαμαδοῦ. Τὰ ἀρχιτεκτονικὰ σχέδια ἔχουν ἤδη ὑποβληθῆ εἰς τὴν τεχνικὴν ὑπηρεσίαν τοῦ ἀρμοδίου ὑπουργείου πρὸς ἐγκρίσιν. Διὰ τὴν ἀνάγερσιν τοῦ οὔρανοξύστου ἡ τεχνικὴ ὑπηρεσία τοῦ ὑπουργείου Δημοσίων Ἔργων κατήρτησεν εἰδικὸν Διάταγμα, διὰ τοῦ ὁποίου καθορίζονται οἱ ὅροι δομῆς σύμφωνα με τὸν Α.Ν.

1967. Συγκεκριμένως ὁ οὔρανοξύστης θ' ανεγερθῆ ἐπὶ τοῦ οἰκοπέδου τῆς Κεντρικῆς Ἀγορᾶς μετὰ τὴν κυρίαν πρόσοφιν πρὸς τὸν Λιμένα καὶ τὴν ἄλλην ὄψιν πρὸς τὴν ὁδὸν Τσαμαδοῦ.

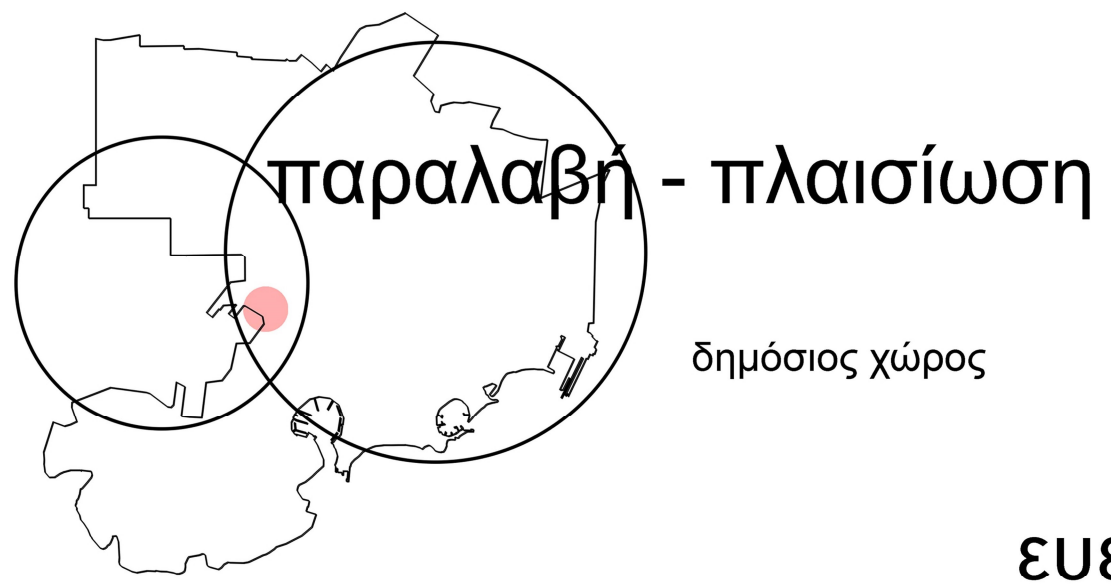
Εἰς τὸν οὔρανοξύστην θὰ λειτουργοῦν 12 ἀσανεῖρ τῶν 10 ἀτόμων ἕκαστον ἐνῶ εἰς τὸ ὑπόγειόν του θὰ σταθμεύουν 100 ὀχήματα.

Τὴν οικονομικοτεχνικὴν μελέτην διὰ τὴν ἀνάγερσιν τοῦ οὔρανοξύστου συνέταξεν ὁ ἀρχιτέκτων κ' Ἀλ. Λοῖζος διευθυντῆς τῶν ἀρχιτεκτονικῶν μελετῶν τοῦ Δήμου Πειραιῶς.





ΣΤΡΑΤΗΓΙΚΕΣ ΔΙΠΛΩΜΑΤΙΚΗΣ ΕΡΓΑΣΙΑΣ



συνθετικές αρχές

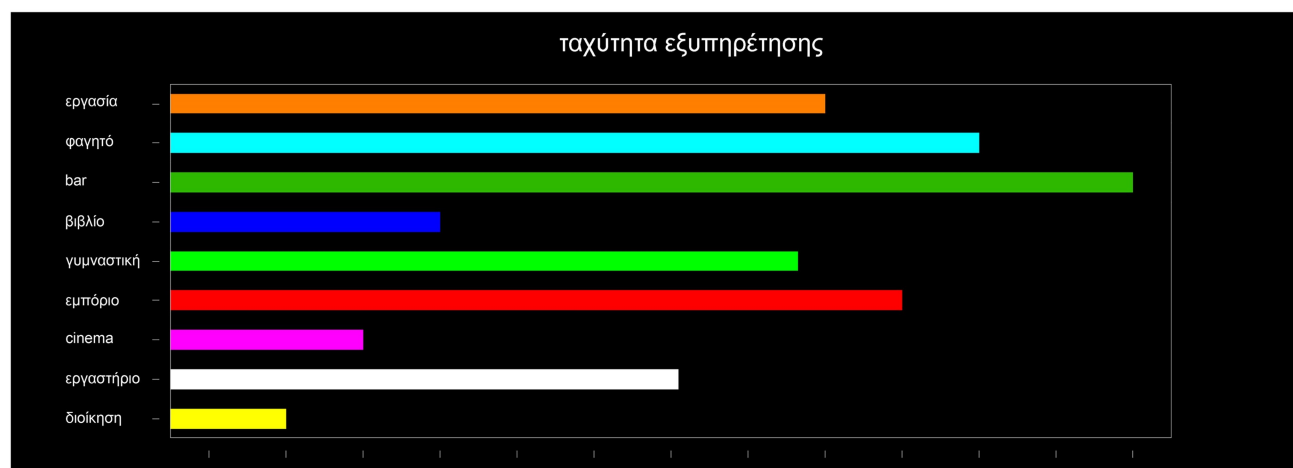
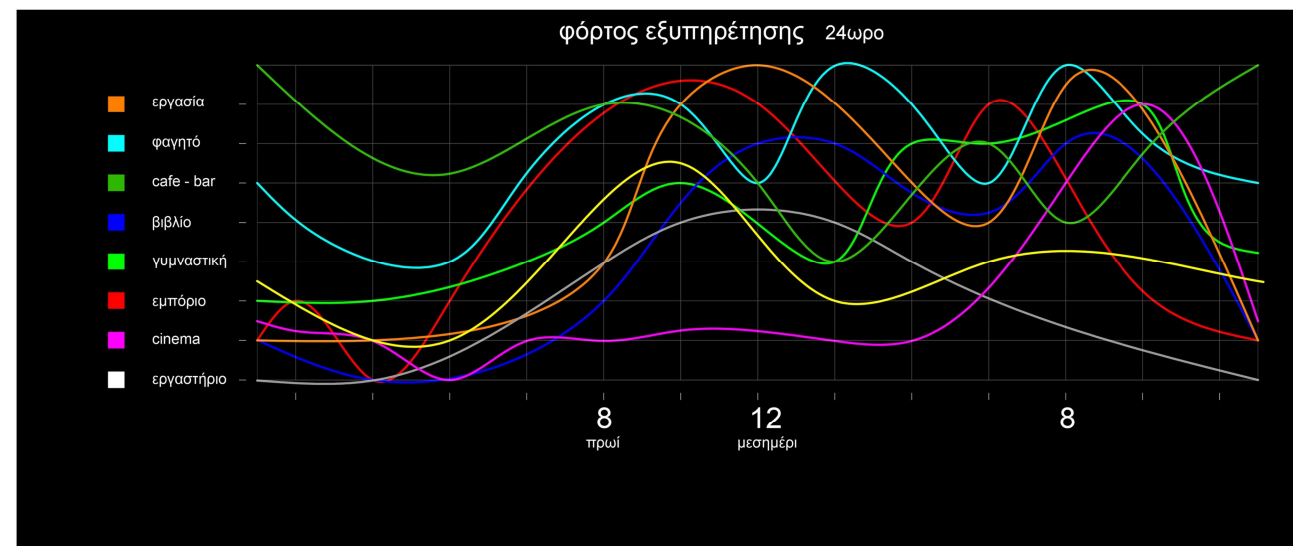
ευελιξία



υπερτοπικό



τοπικό



εργασία

βιβλίο

cinema

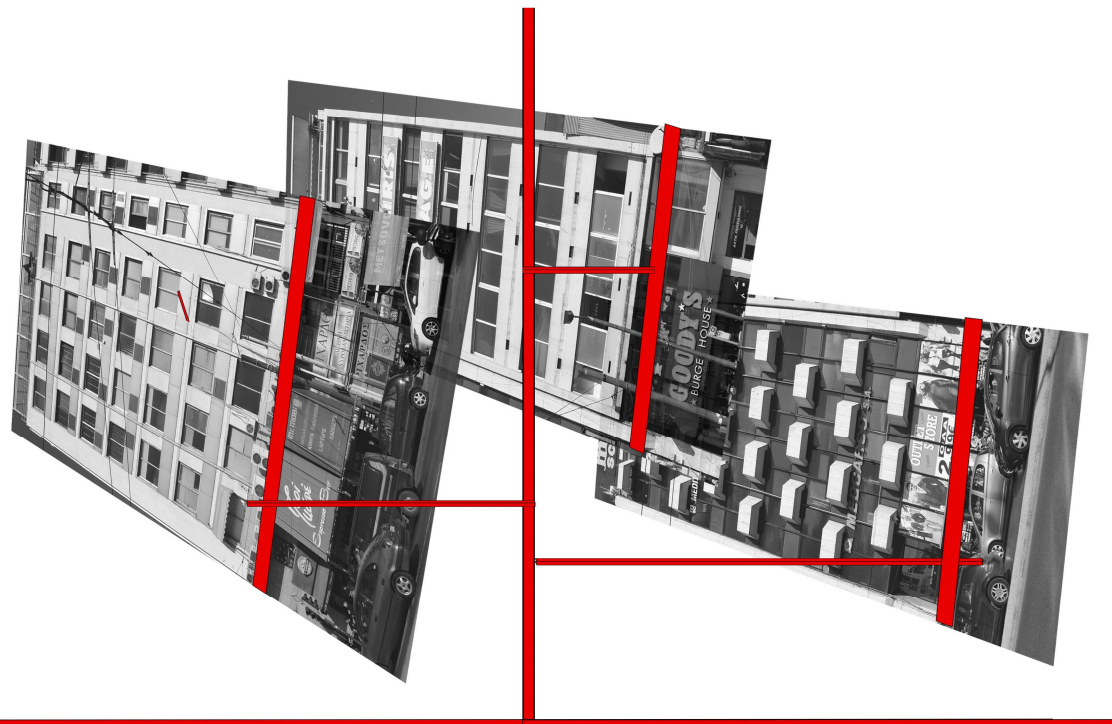
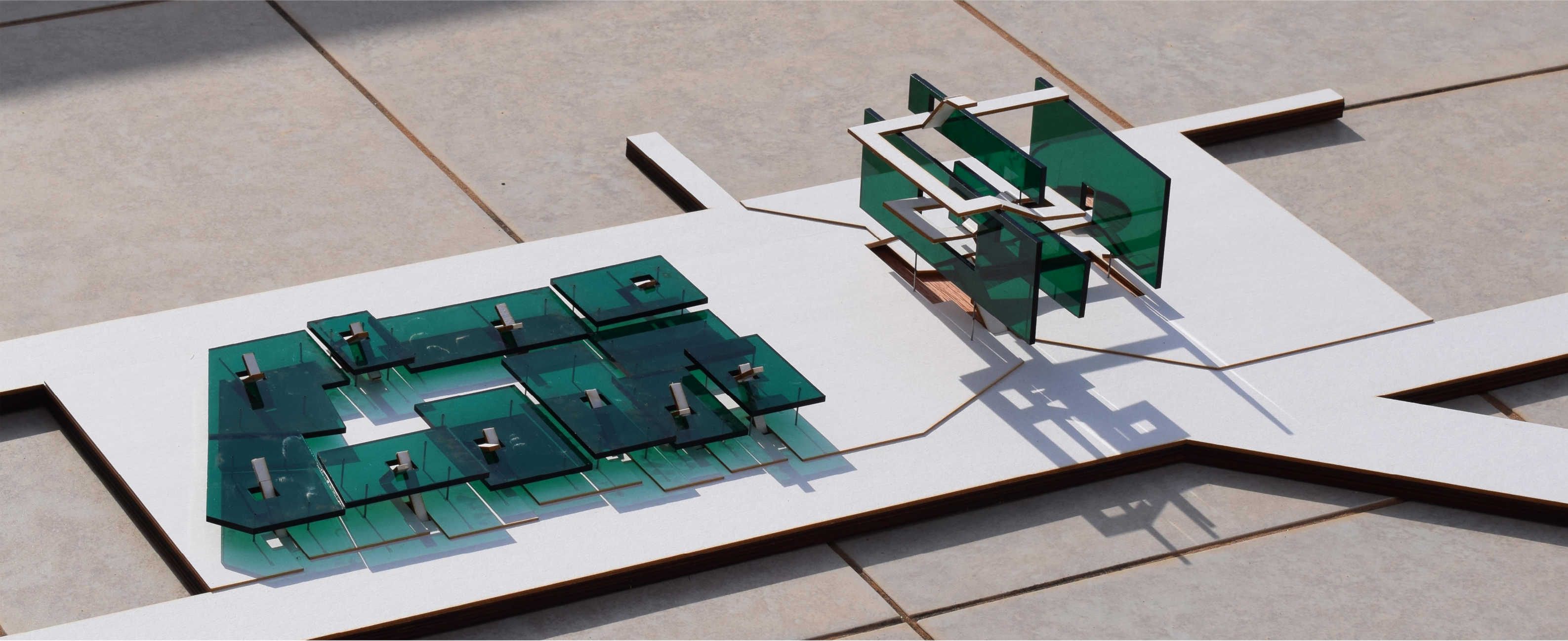
γυμναστική

εργαστήρια

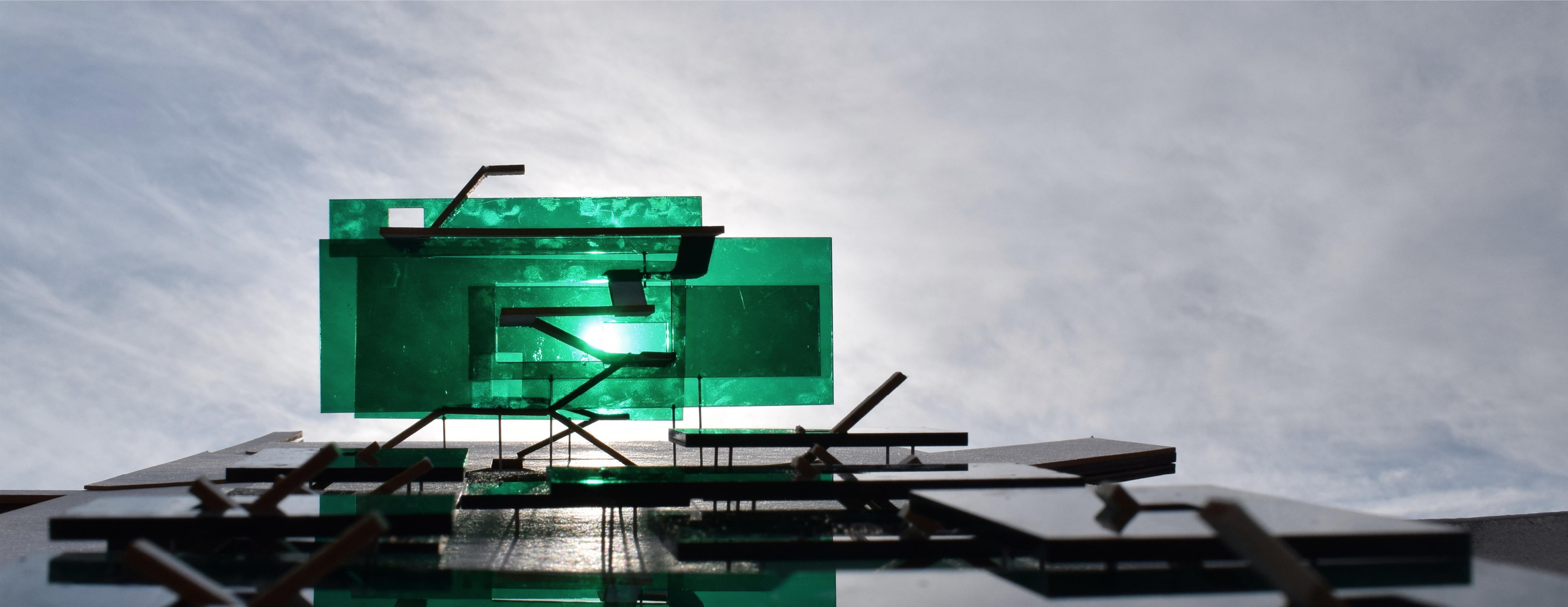
cafe - bar

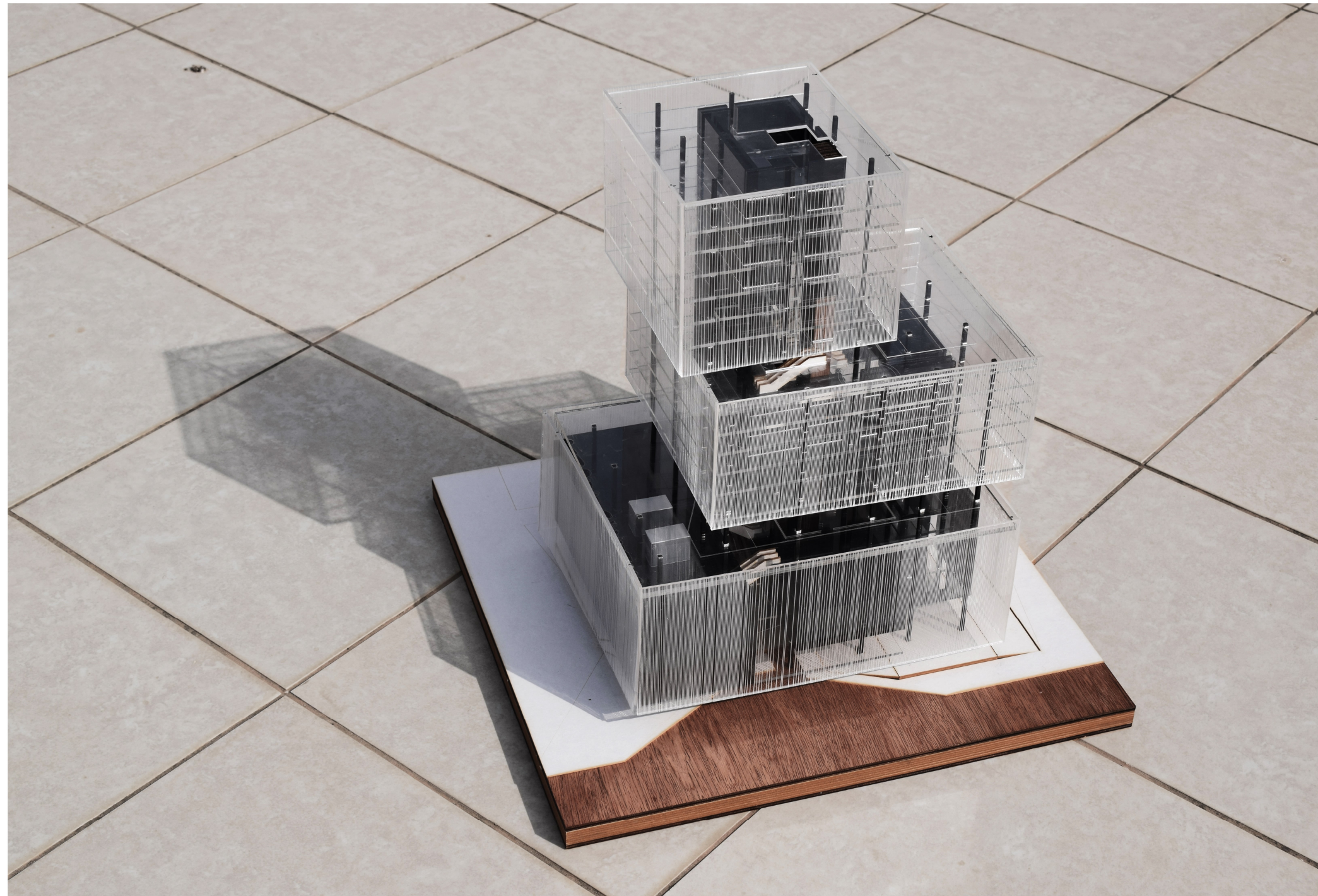
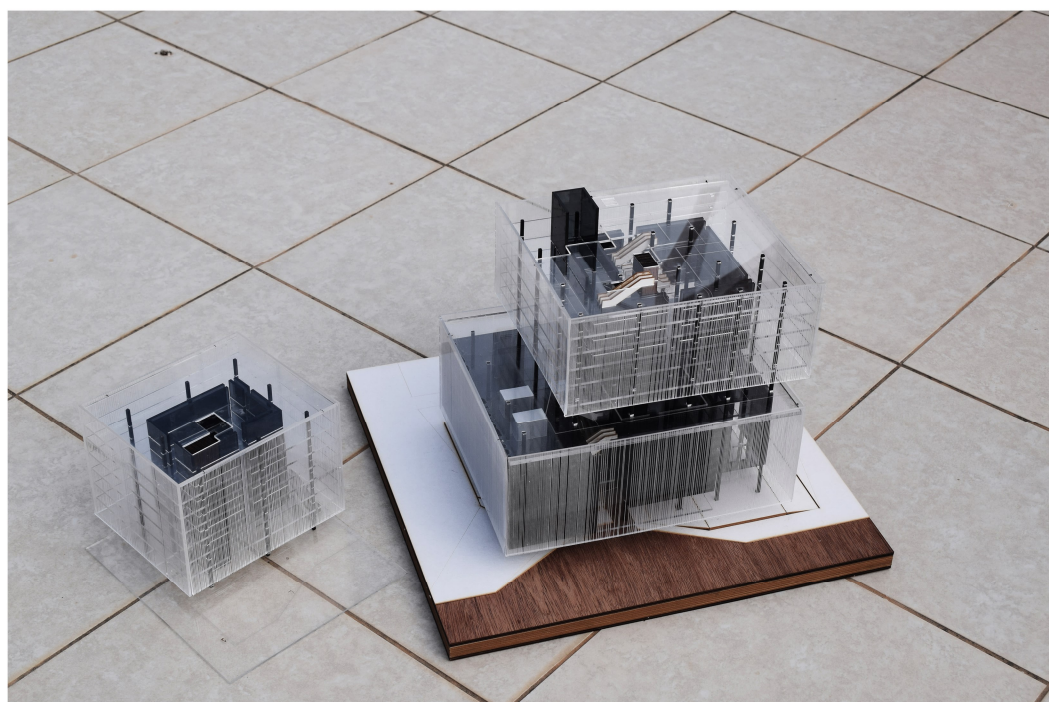
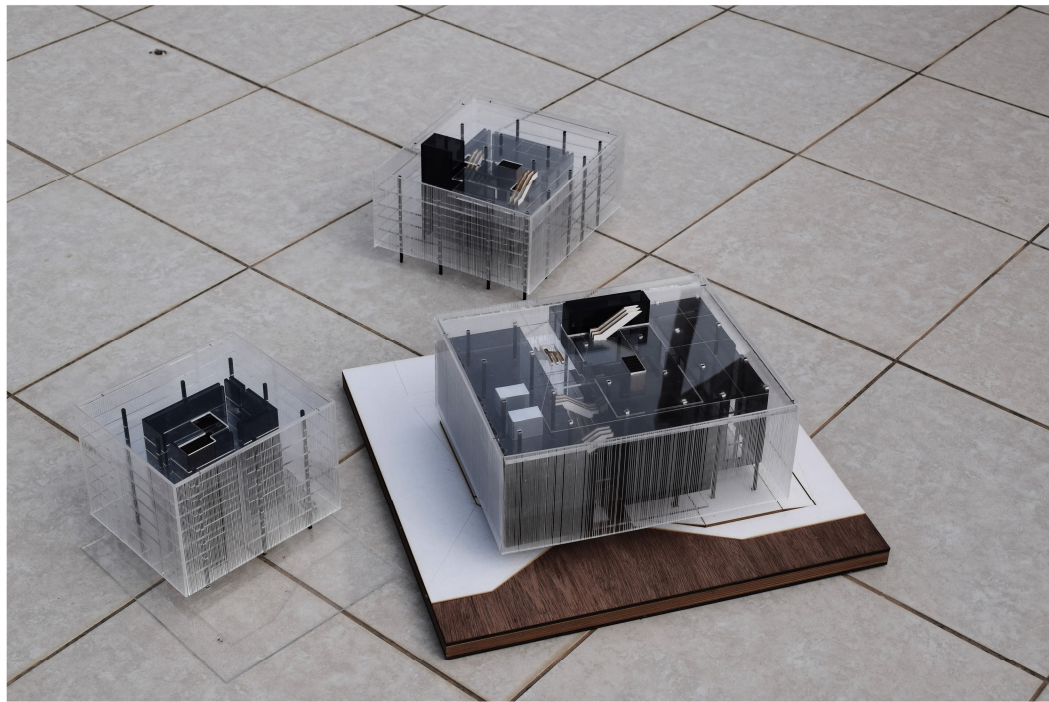
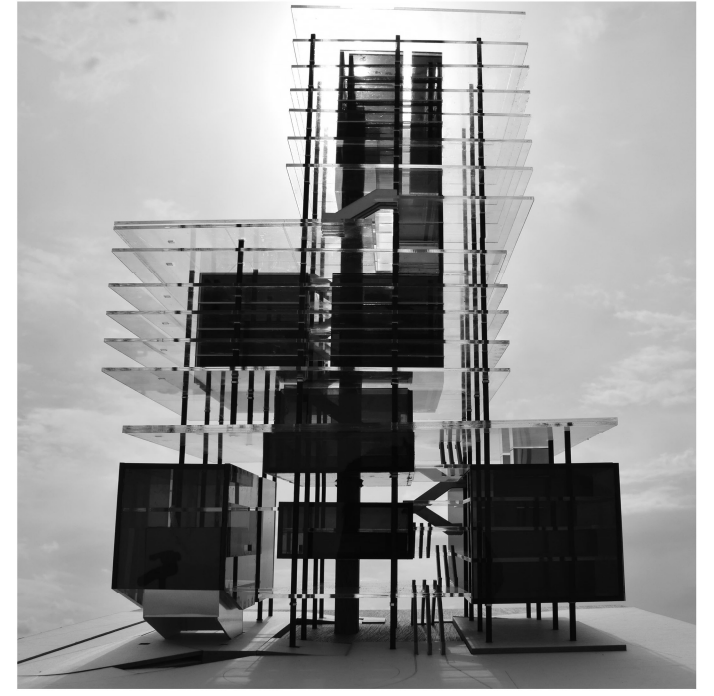
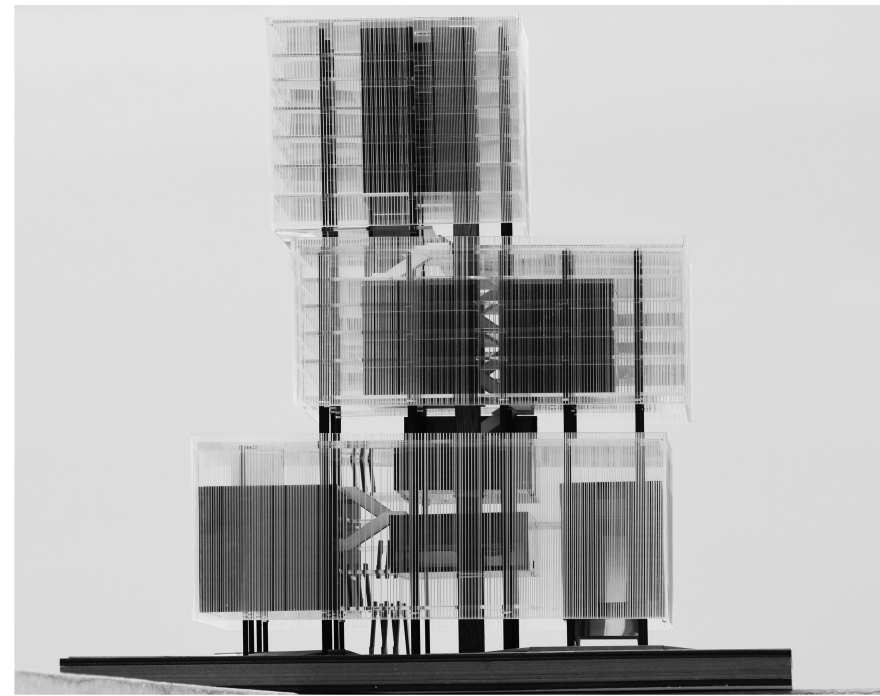
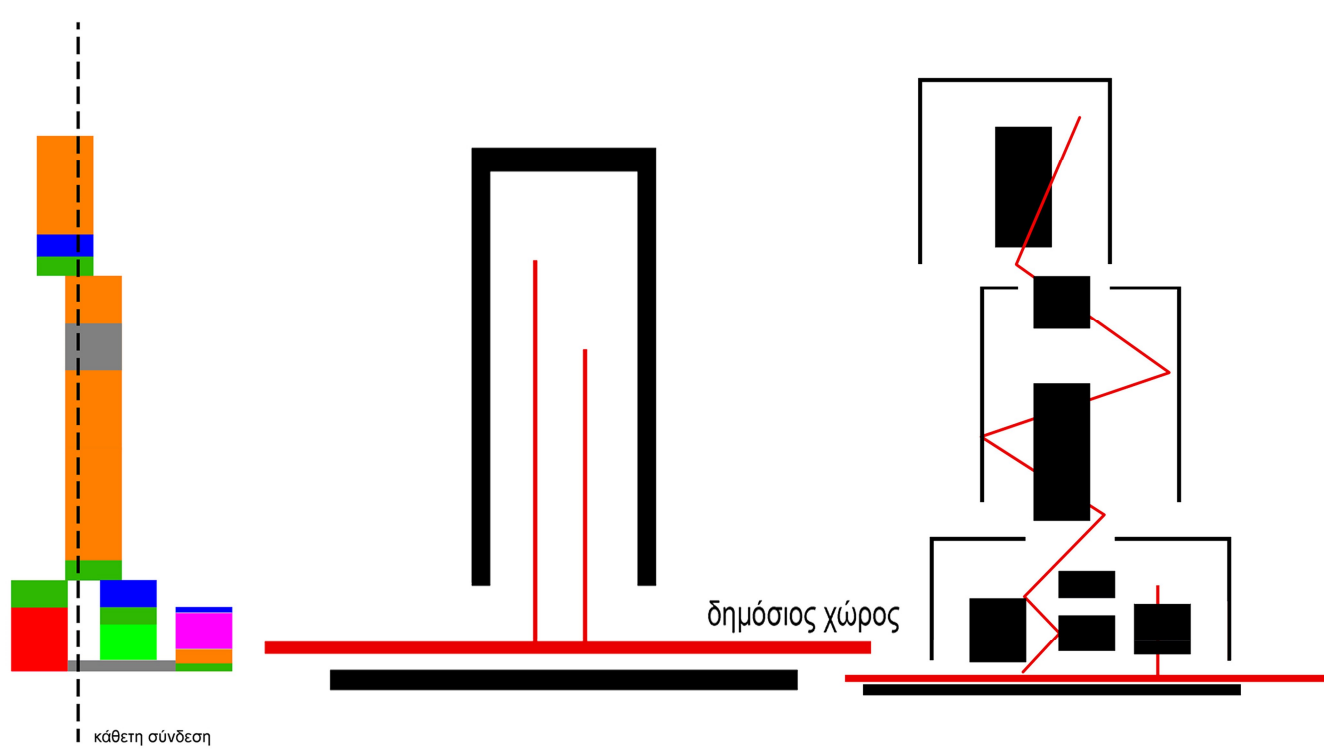
εμπόριο

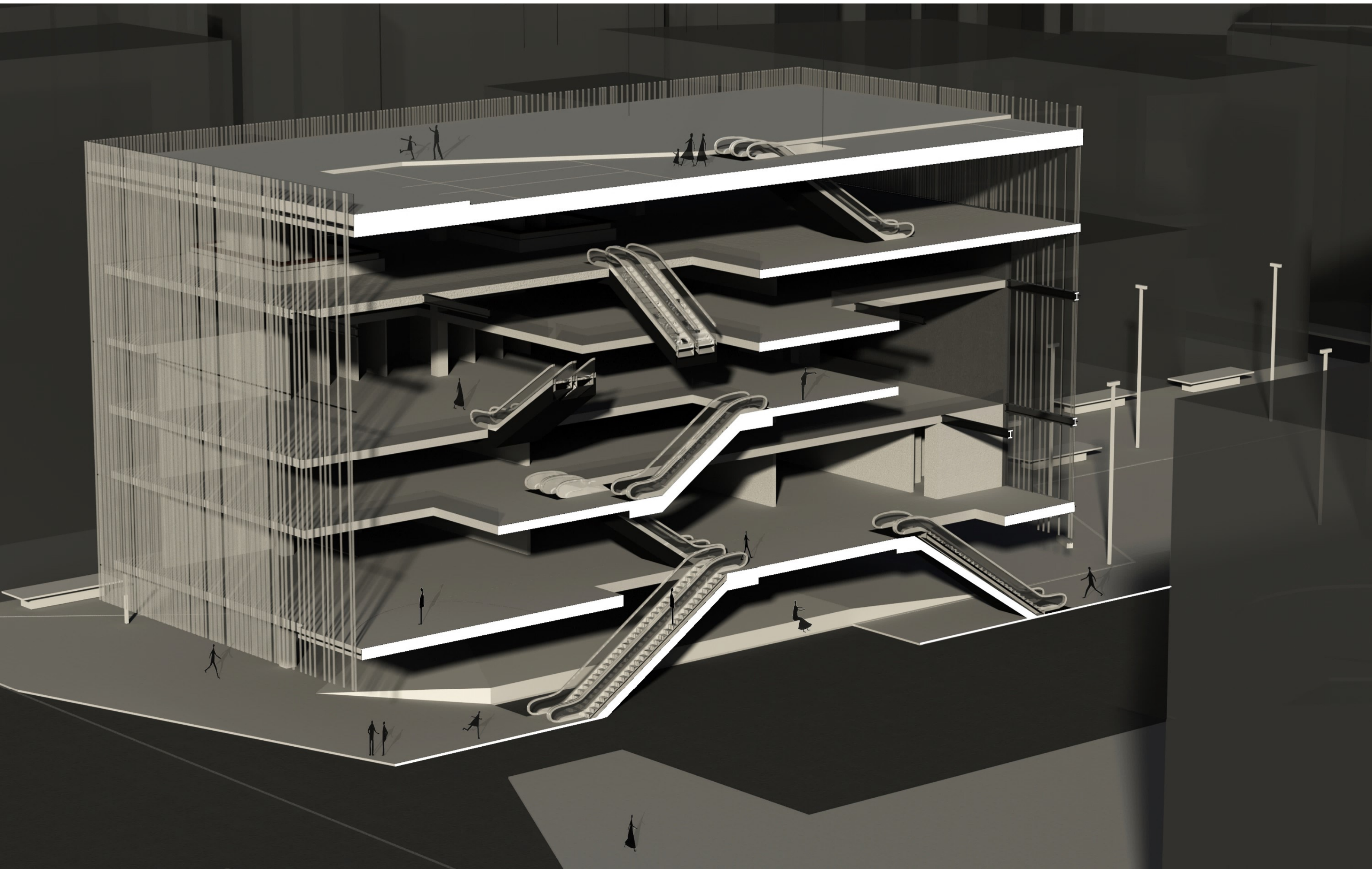
parking

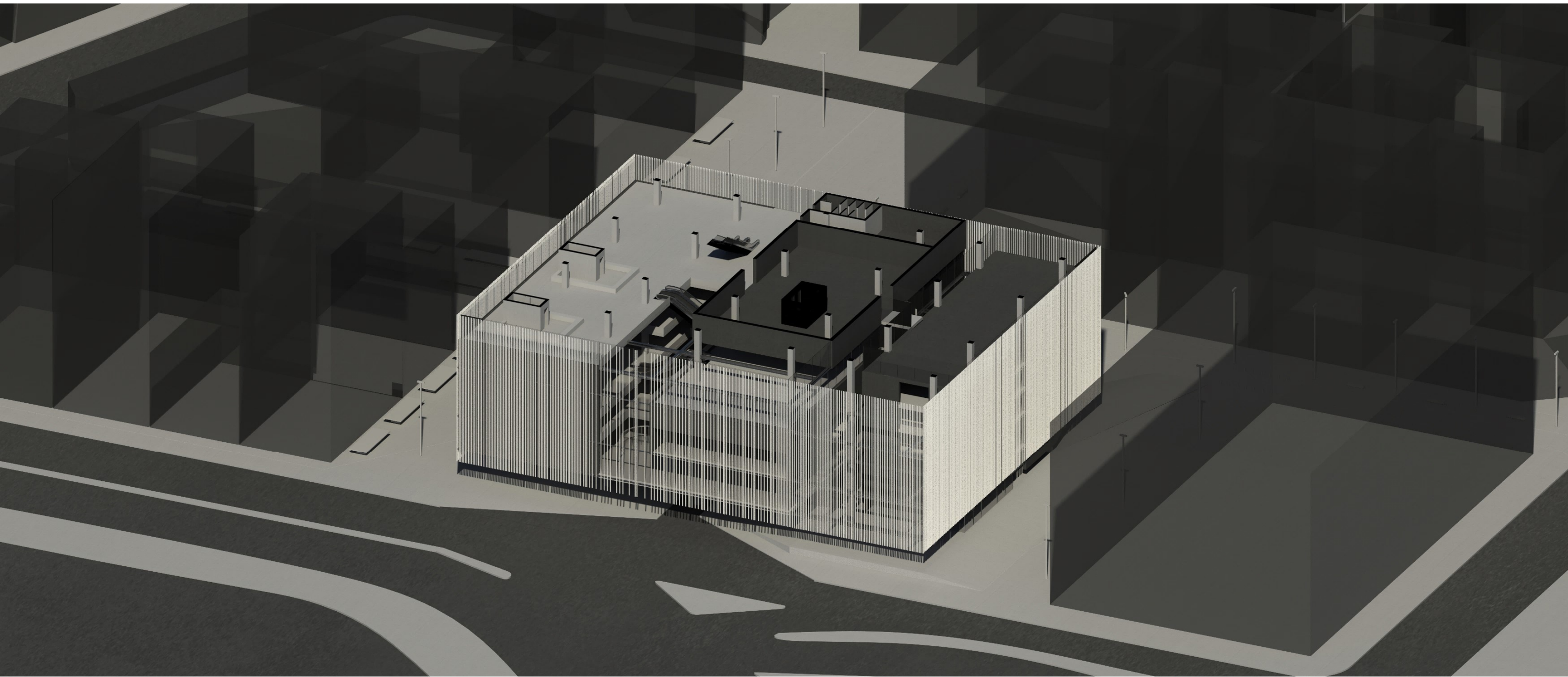


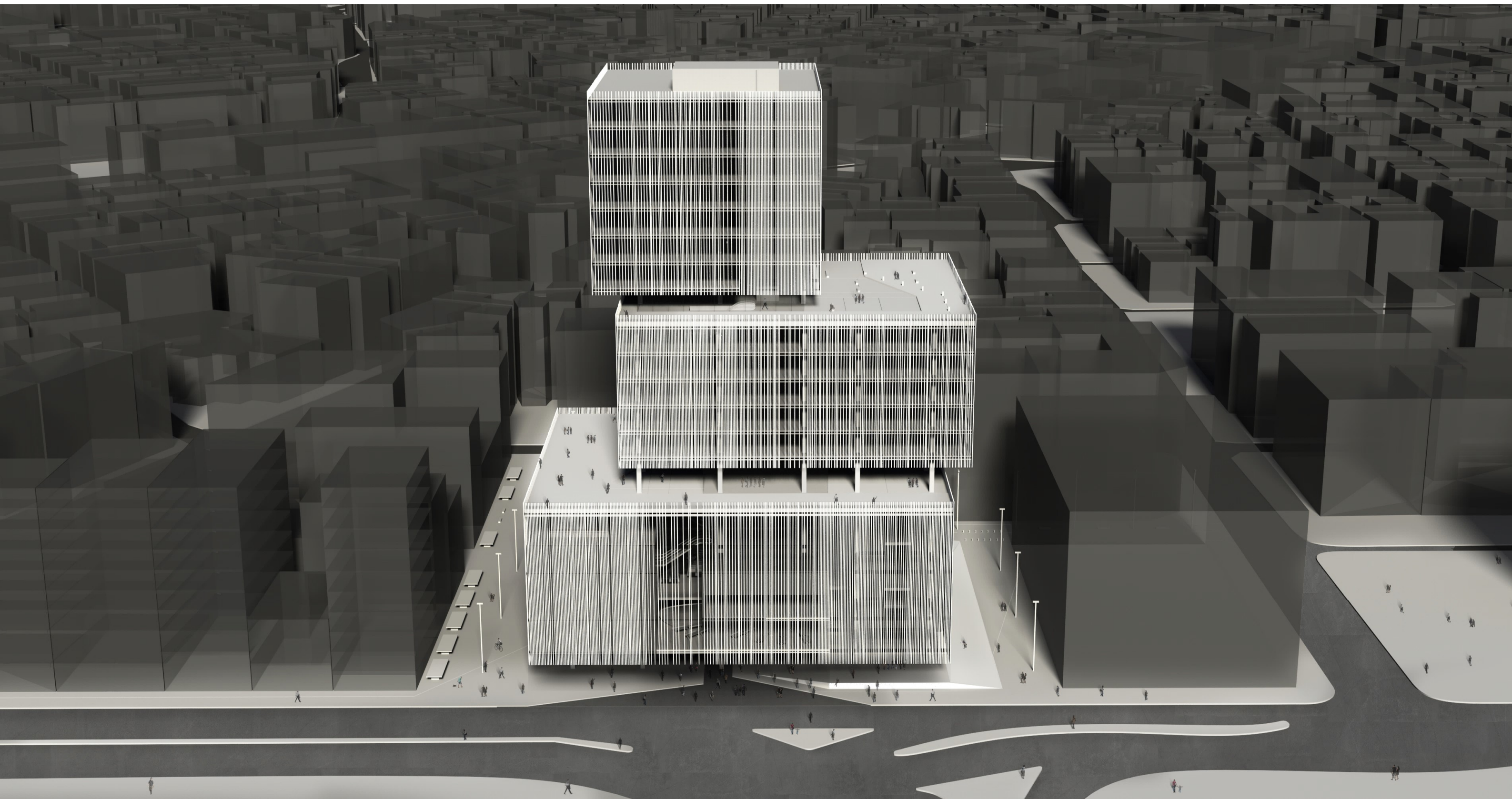
αντιστροφή σχέσης κίνησης - όγκου

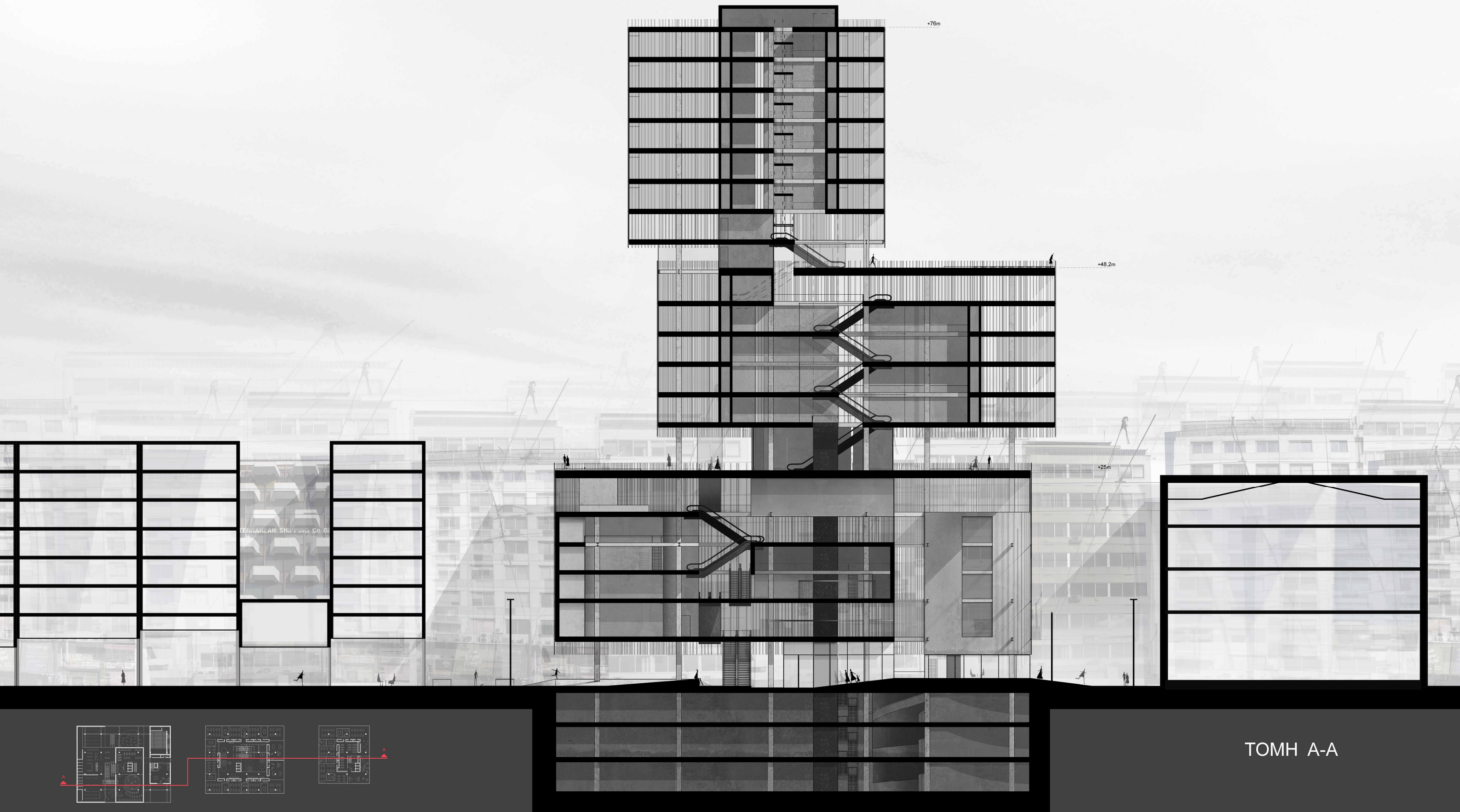










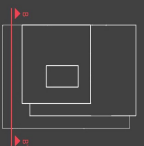


TOMH A-A

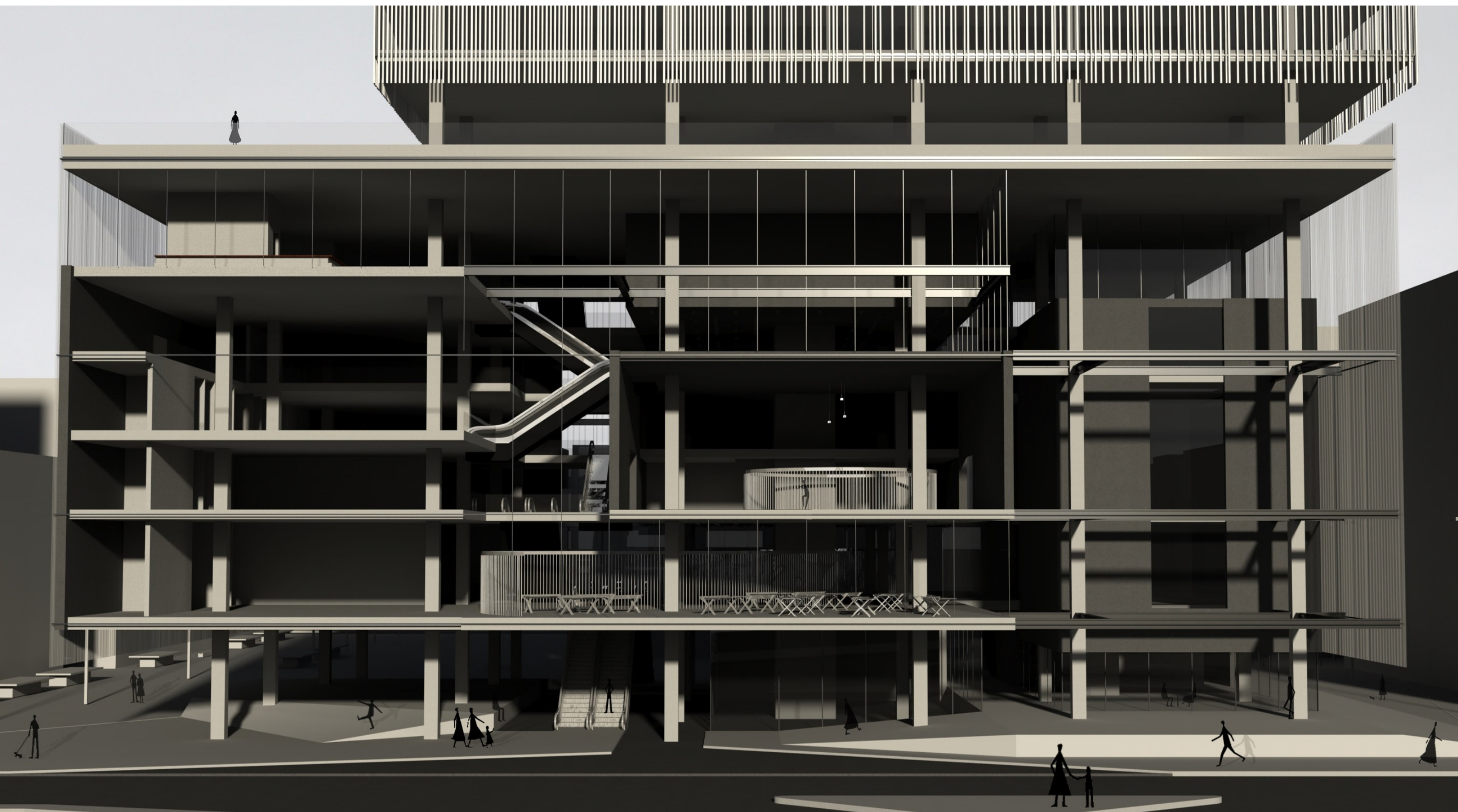


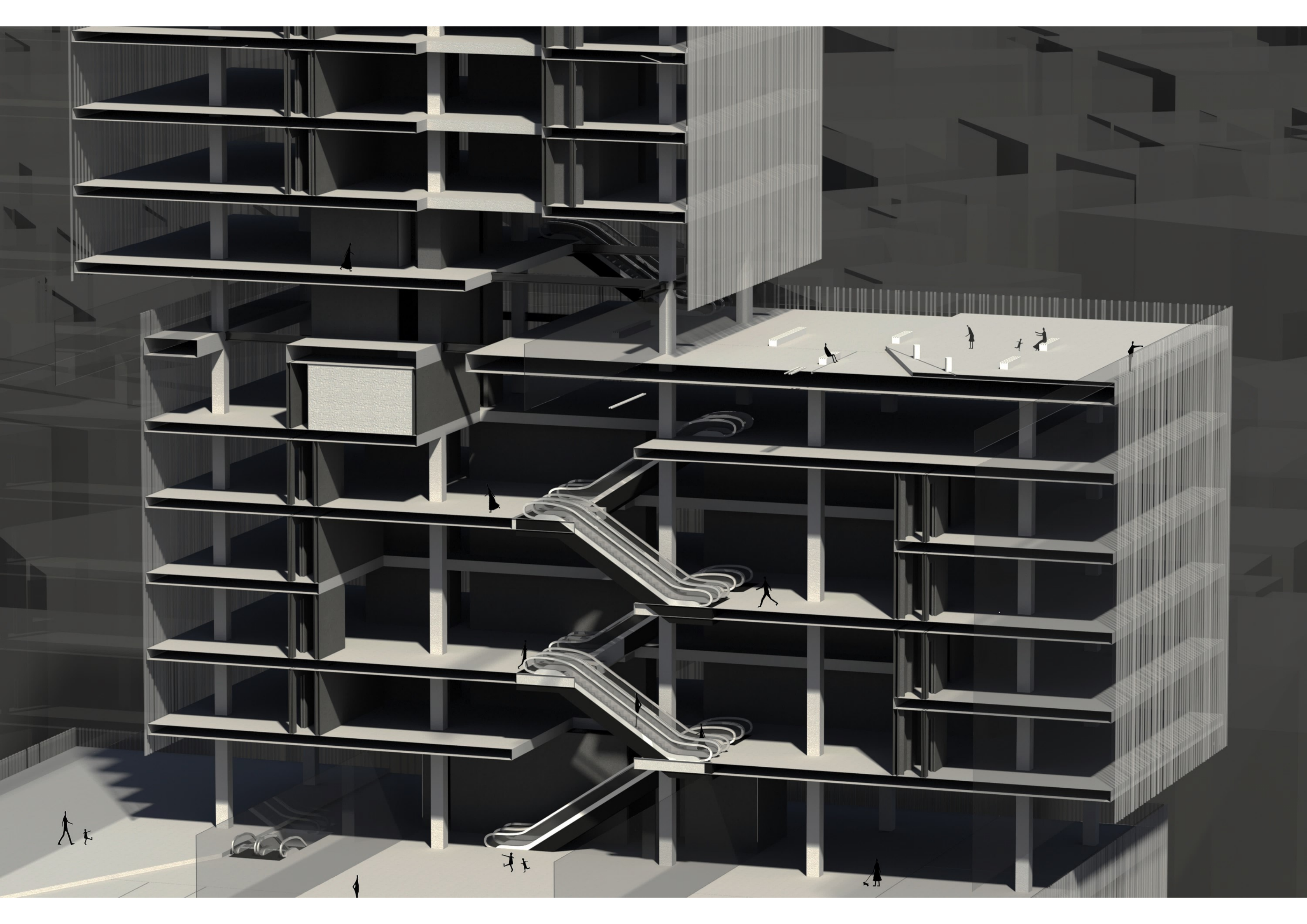


ΒΟΡΕΙΟΑΝΑΤΟΛΙΚΗ ΟΨΗ



TOMH B-B'

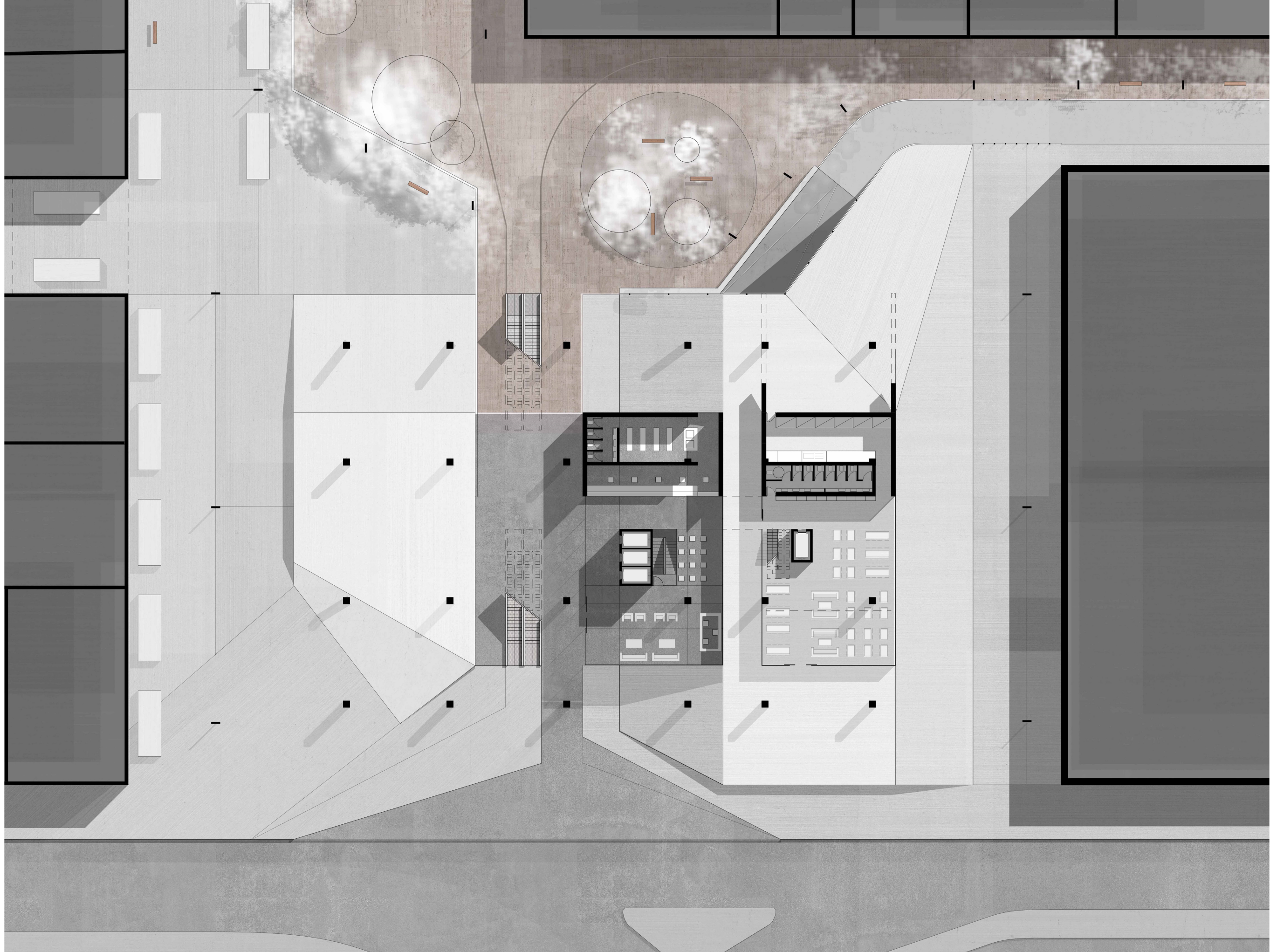






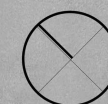
MASTERPLAN

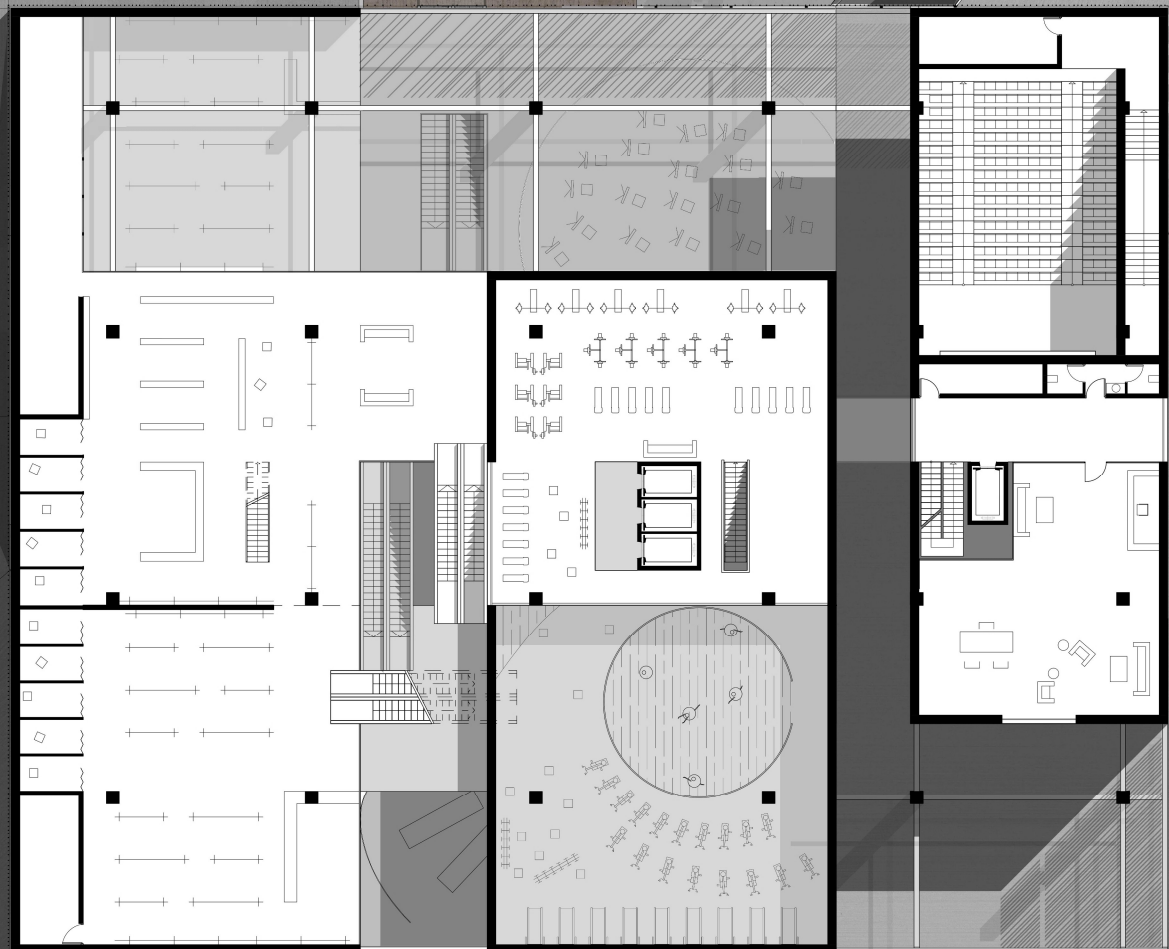
KAIMAKA 1:500



ΚΑΤΟΨΗ ΙΣΟΓΕΙΟΥ

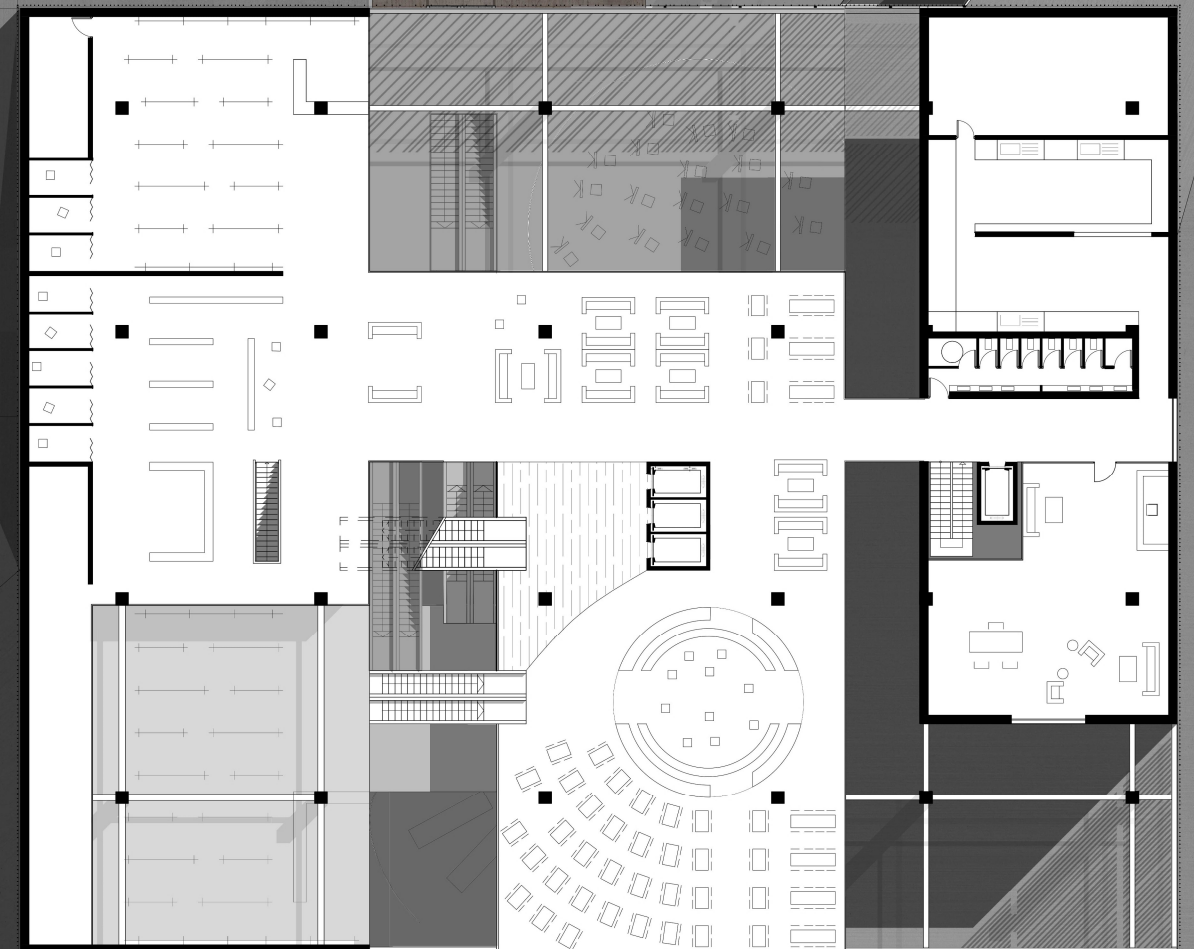
ΚΛΙΜΑΚΑ 1:200





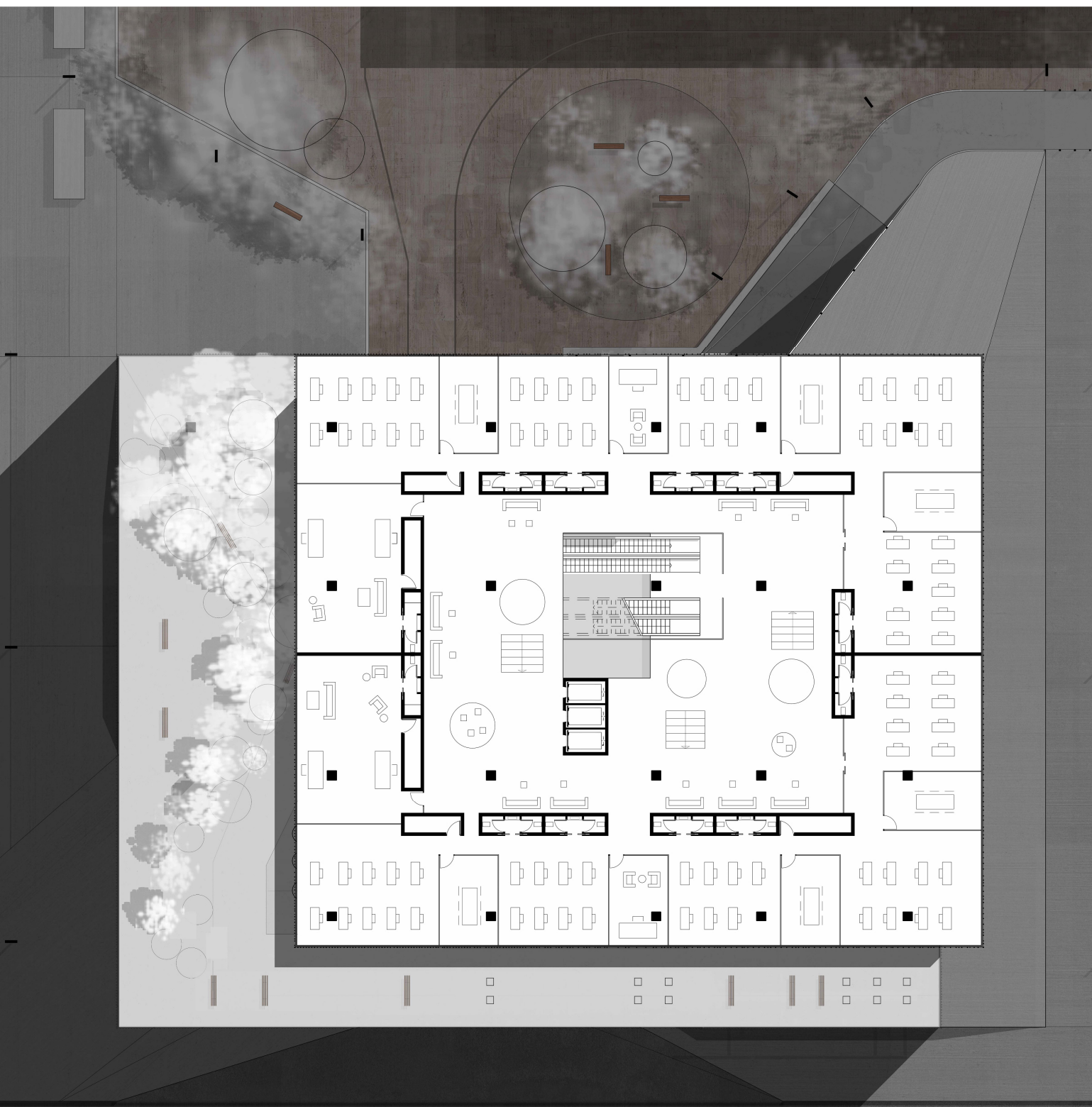
- 1 εμποριο
- 2 γυμναστηριο
- 3 διοικηση
- 4 cinema

ΚΑΤΟΨΗ 3ου ΟΡΟΦΟΥ
ΚΛΙΜΑΚΑ 1:200

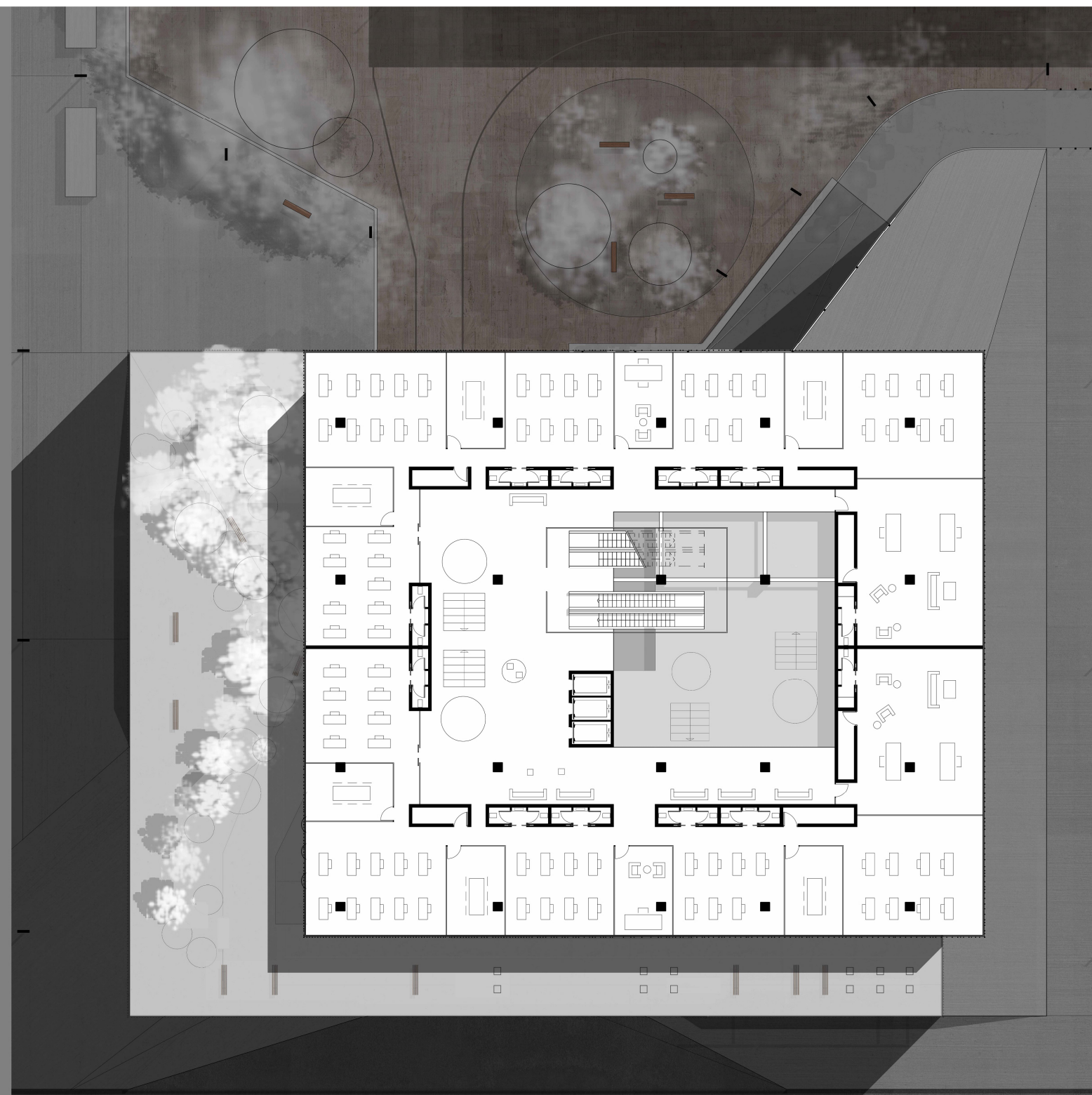


- 1 εμποριο
- 2 cafe
- 3 διοικηση

ΚΑΤΟΨΗ 4ου ΟΡΟΦΟΥ
ΚΛΙΜΑΚΑ 1:200



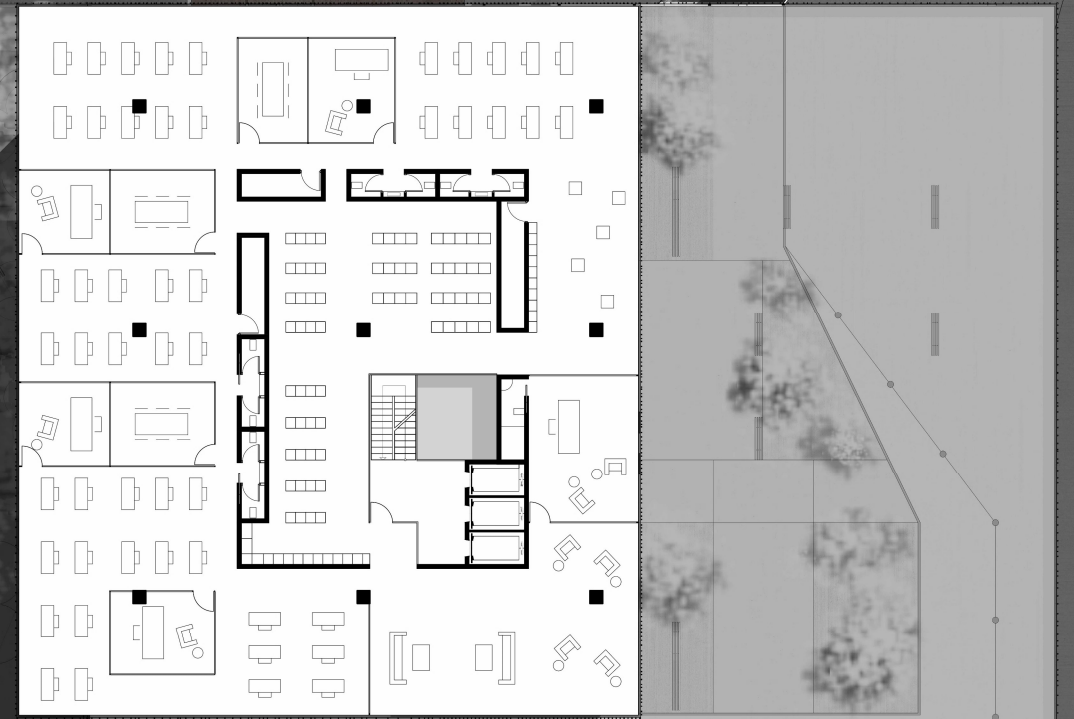
ΚΑΤΟΨΗ ΓΡΑΦΕΙΩΝ 1ος ΟΡΟΦΟΣ
ΚΛΙΜΑΚΑ 1:200



ΚΑΤΟΨΗ ΓΡΑΦΕΙΩΝ 2ος ΟΡΟΦΟΣ
ΚΛΙΜΑΚΑ 1:200



ΚΑΤΟΨΗ ΠΑΙΔΟΤΟΠΟΥ 13ου ΟΡΟΦΟΥ
ΚΛΙΜΑΚΑ 1:200



ΚΑΤΟΨΗ ΓΡΑΦΕΙΩΝ ΠΕΡΙΦΕΡΕΙΑΣ
ΚΛΙΜΑΚΑ 1:200

