

ιστορικό κέντρο |
πλατεία καμπάνας

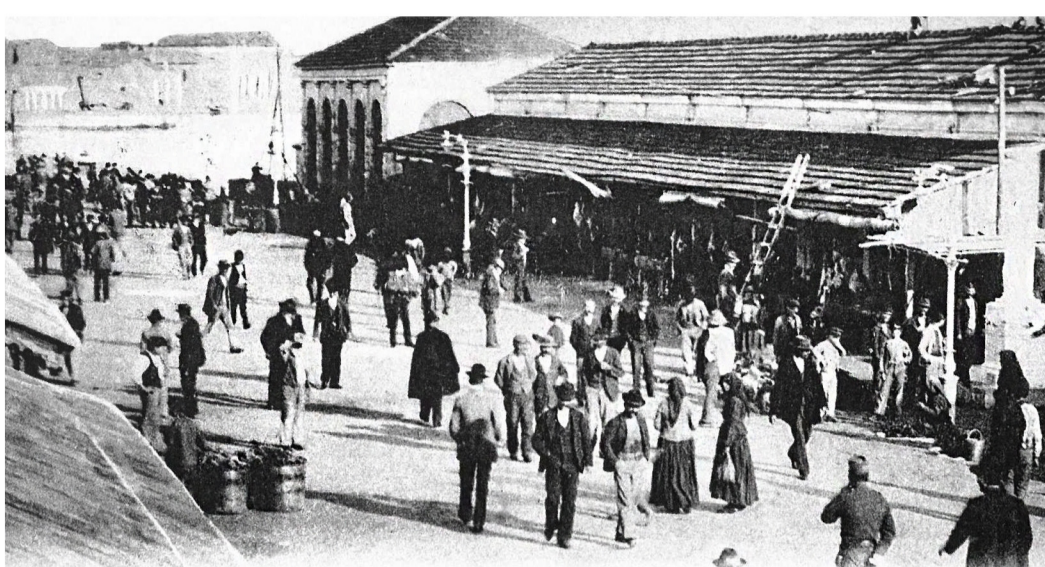
σύγχρονο κέντρο |
πλατεία βαλλιάνου



πεδίο μελέτης

προβλήτα | δημόσιος
υπαιθριος χώρος

ιστορικά



αγορά της πόλης στις αρχές του 20ου αιώνα |
προσανατολισμός προς την πλευρά της πόλης



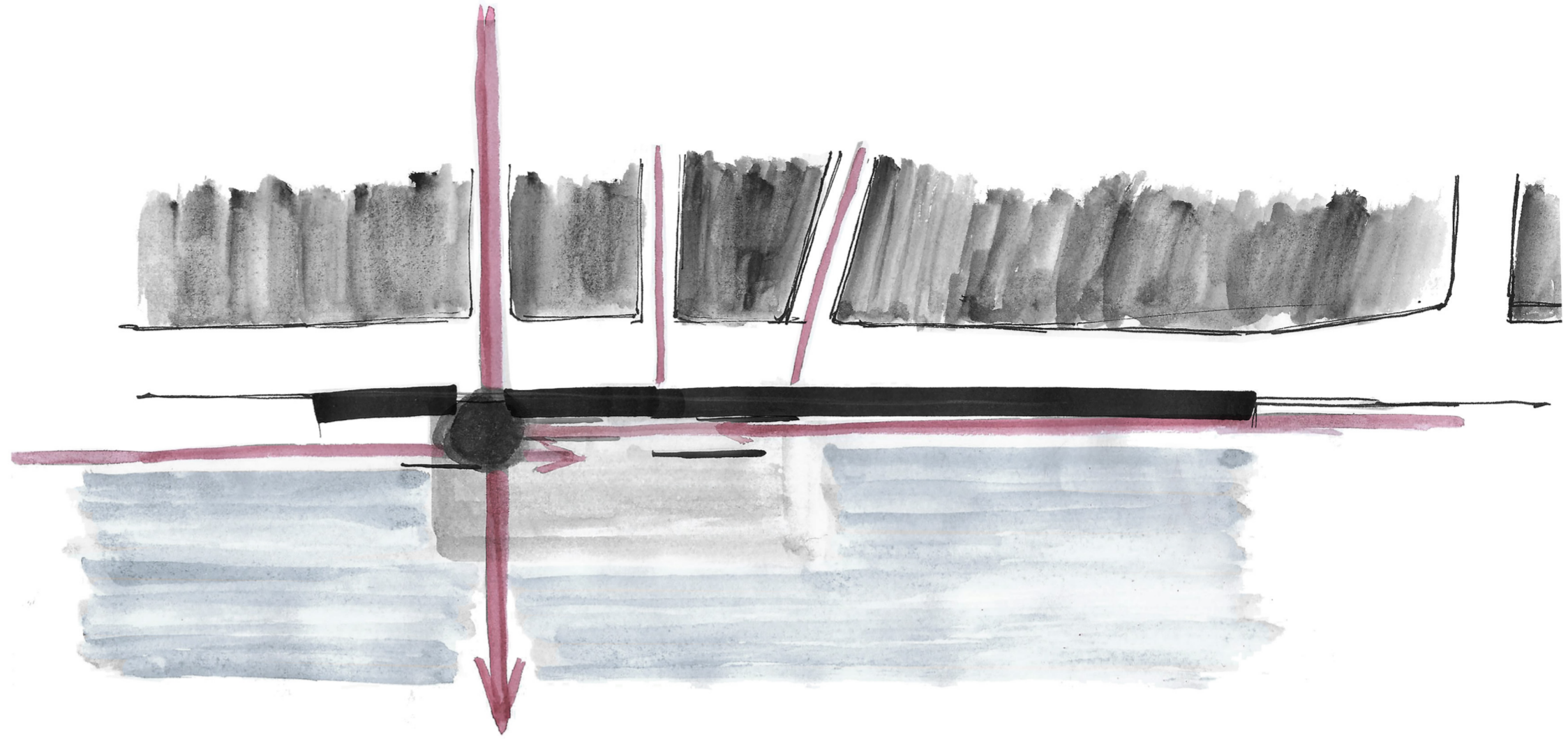
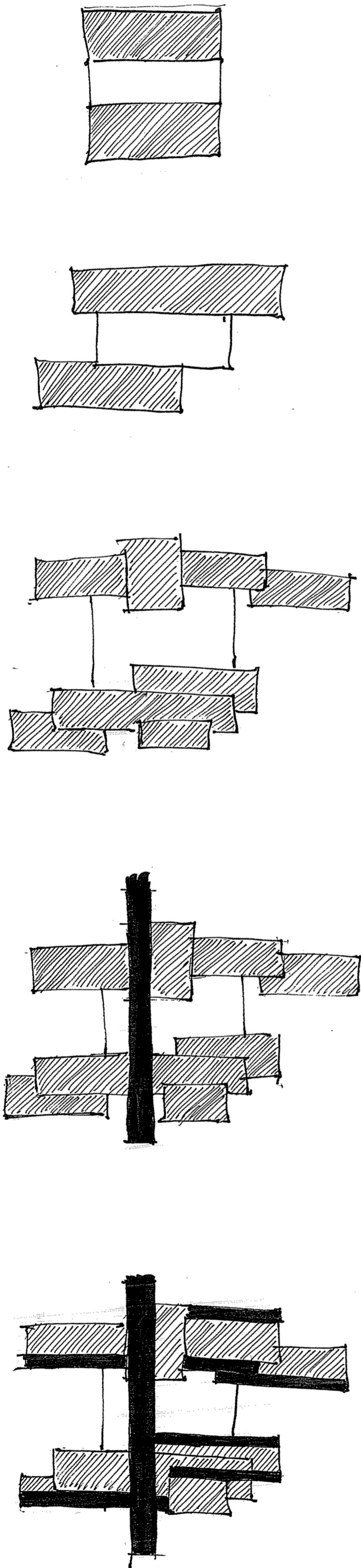
κατασκευή εκ νέου στα μέσα της δεκαετίας του 1950.



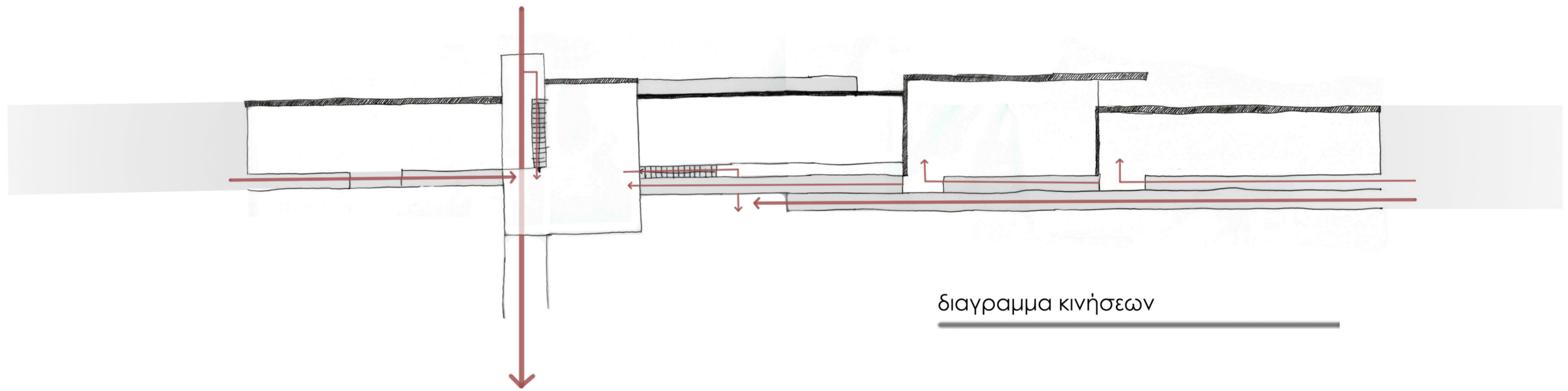
2017 | υποβάθμιση, καθίζηση, φθορές στα κτίρια
λόγω σεισμού του 2014.



συντακτικό διάγραμμα



διάγραμμα προθέσεων



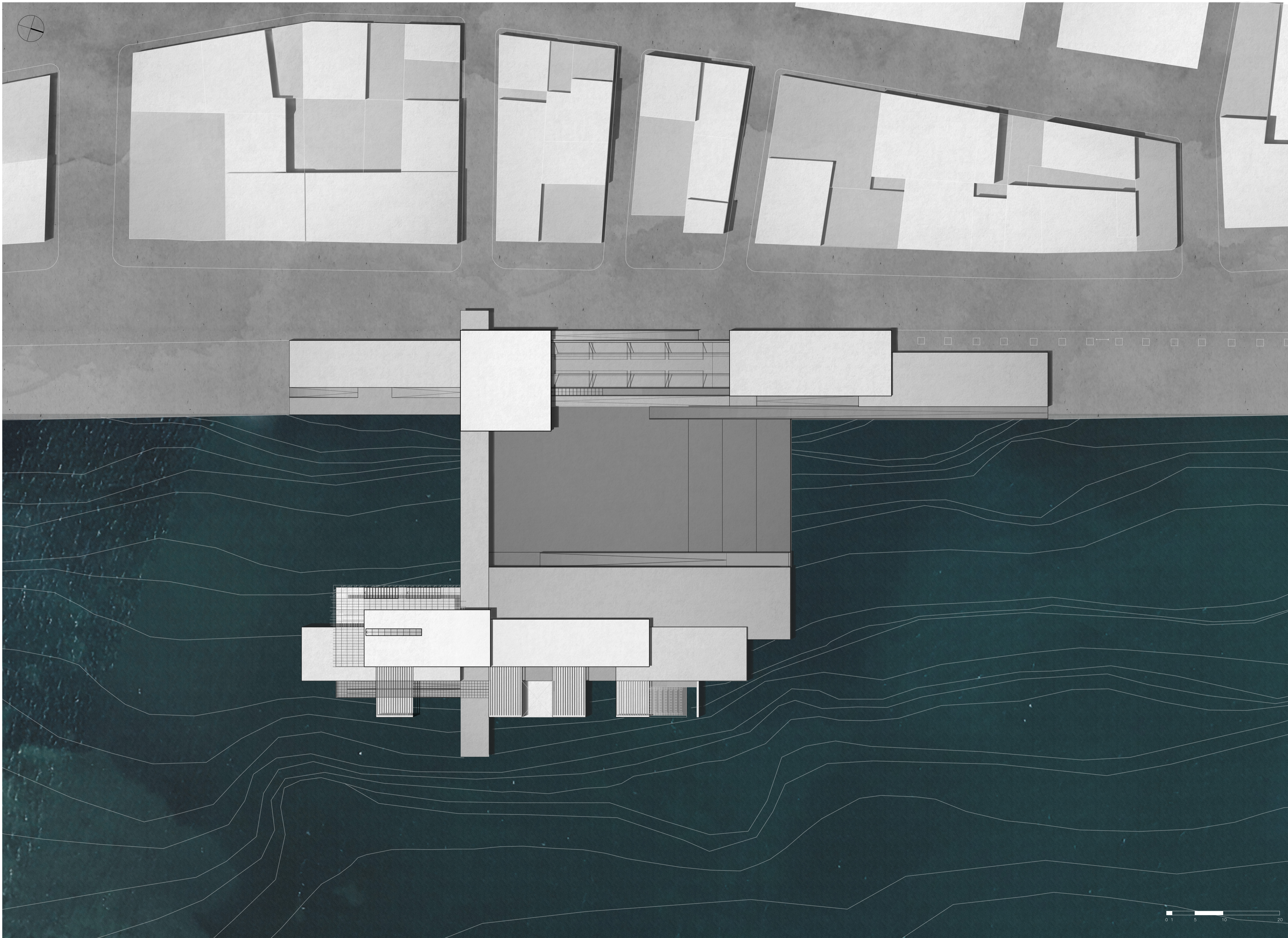
διάγραμμα κινήσεων

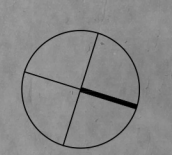


εργαλείο: μεγάλη κλίμακα

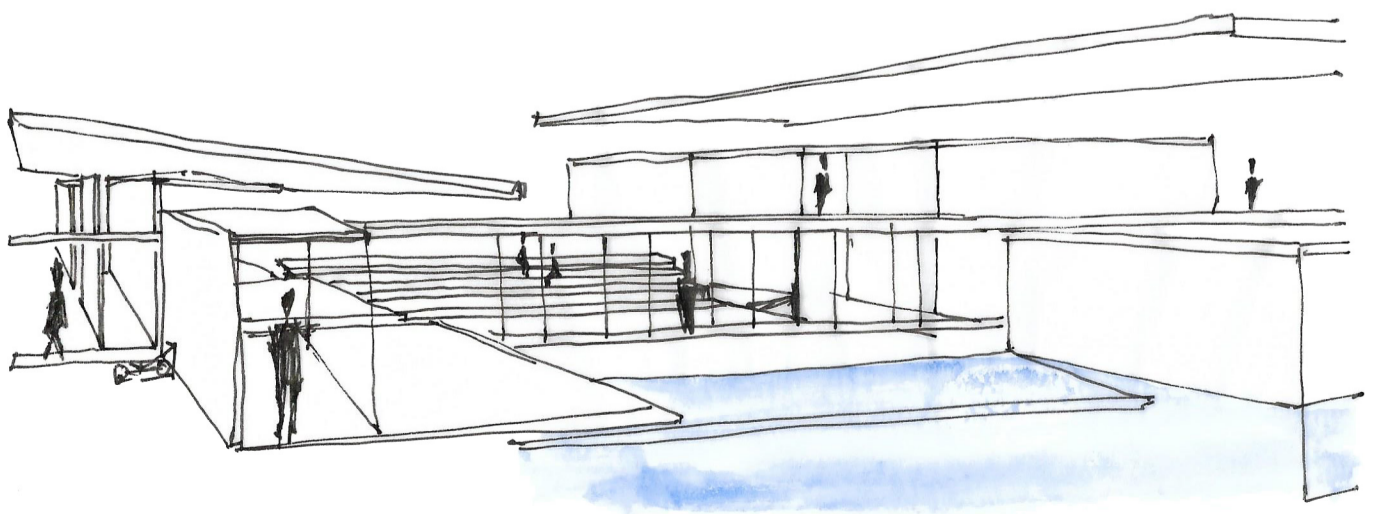
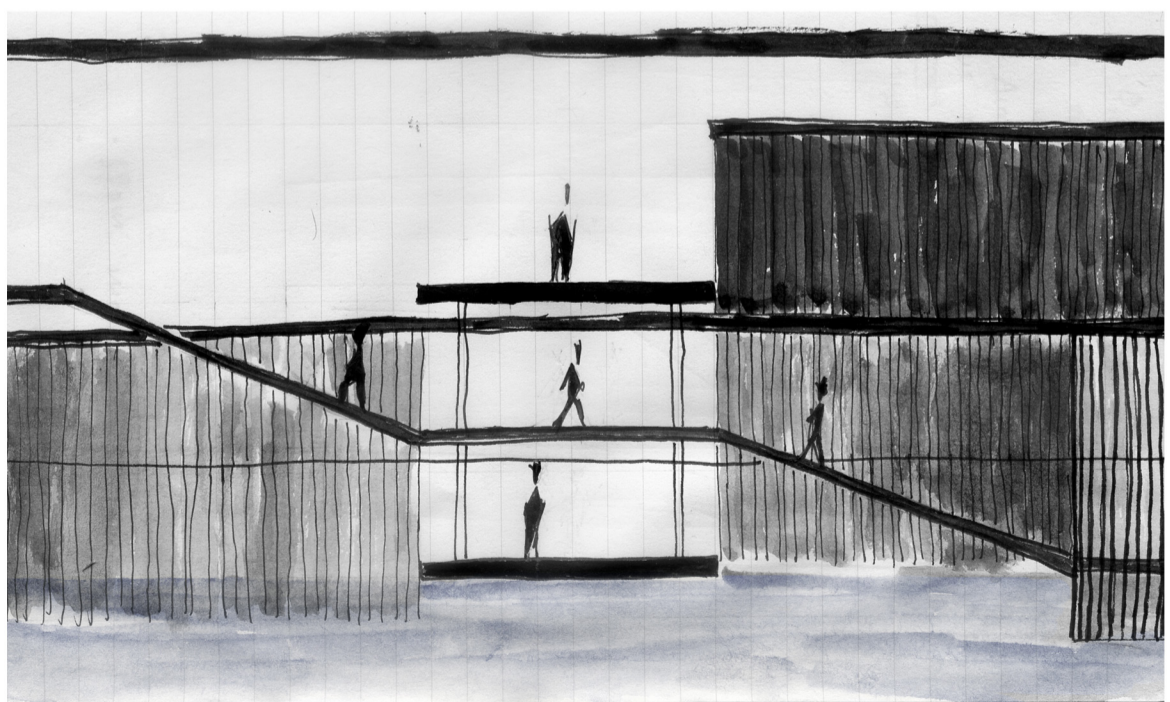
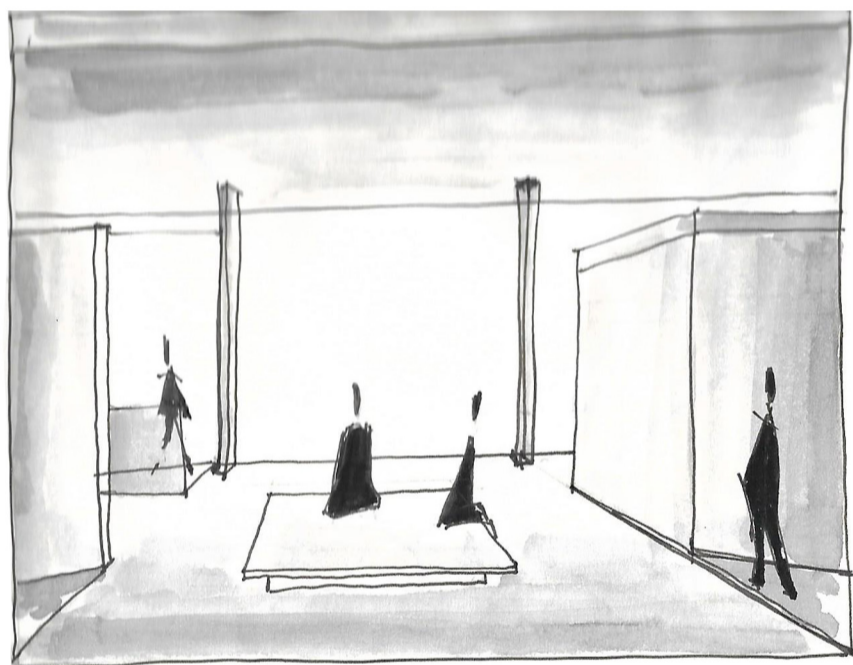


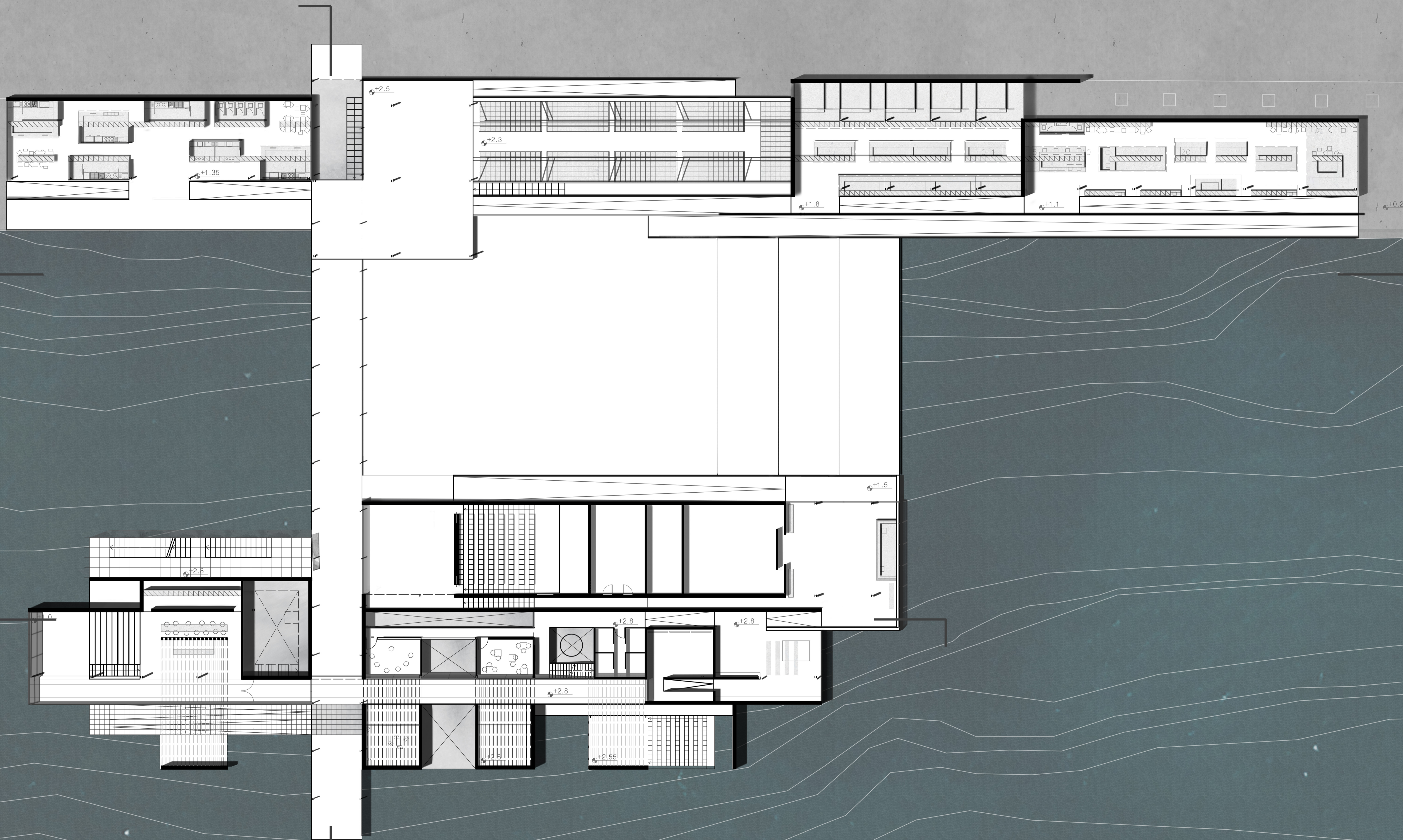
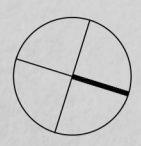
εργαλείο: μικρή κλίμακα





κόμβος εισόδου

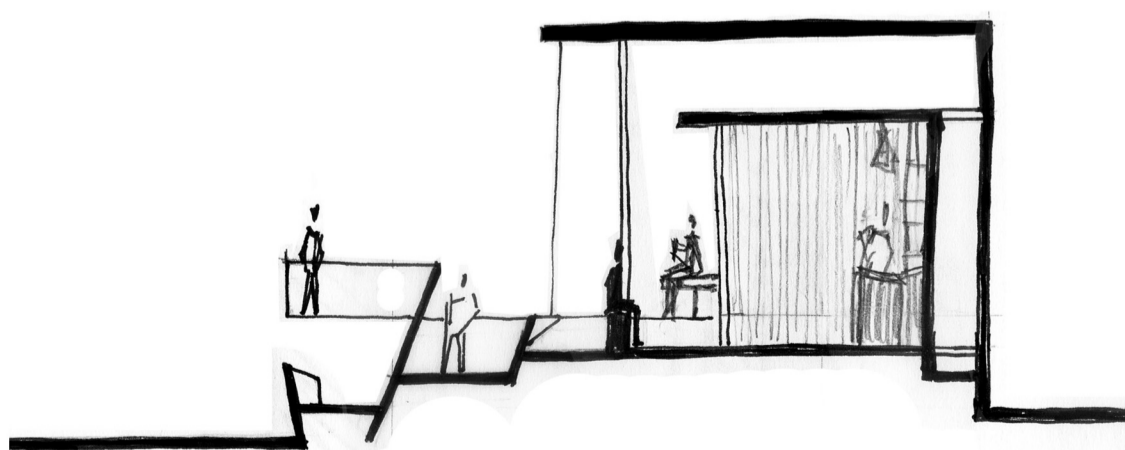
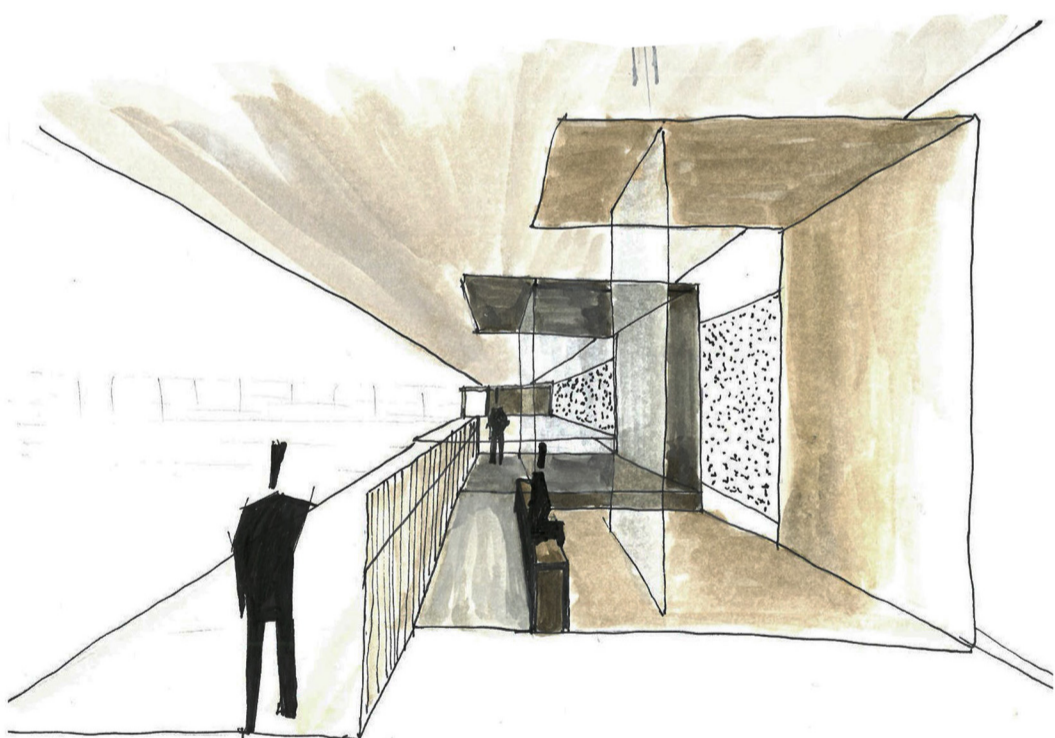
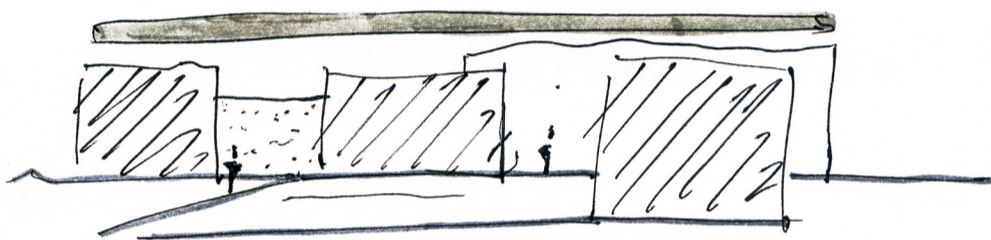
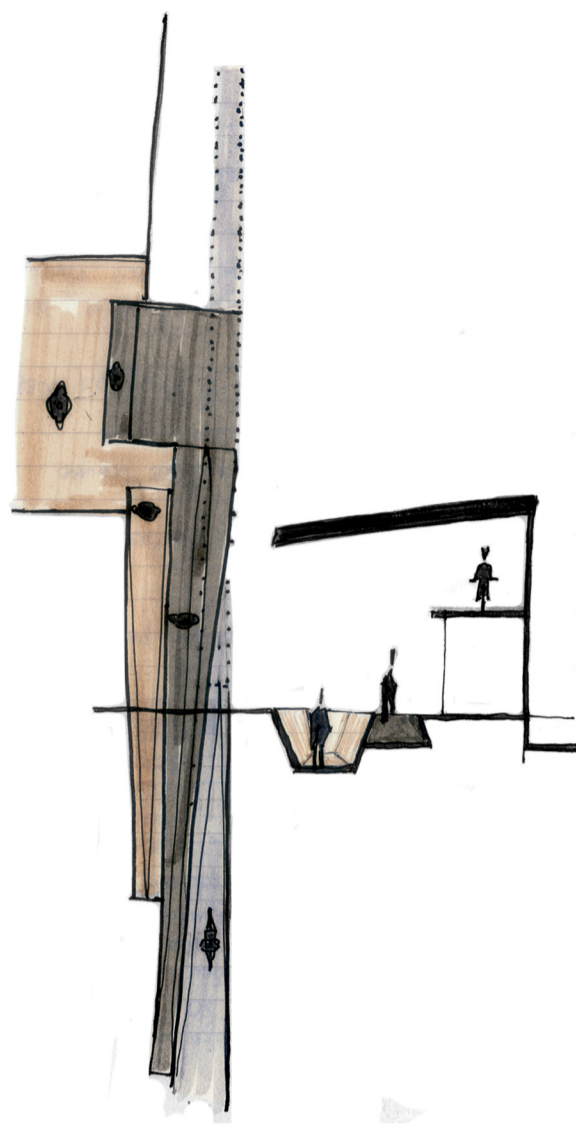


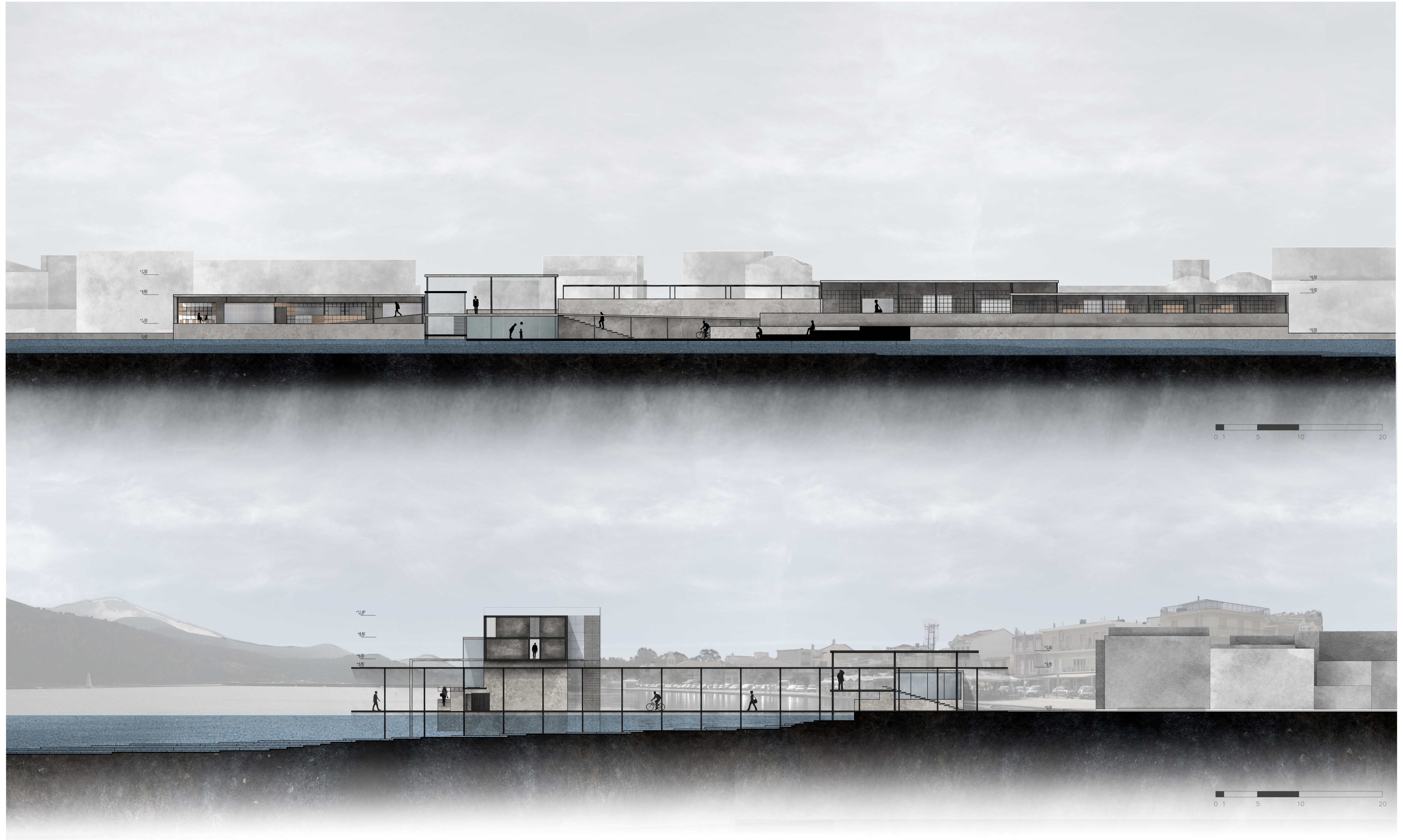


κάτοψη +3.0

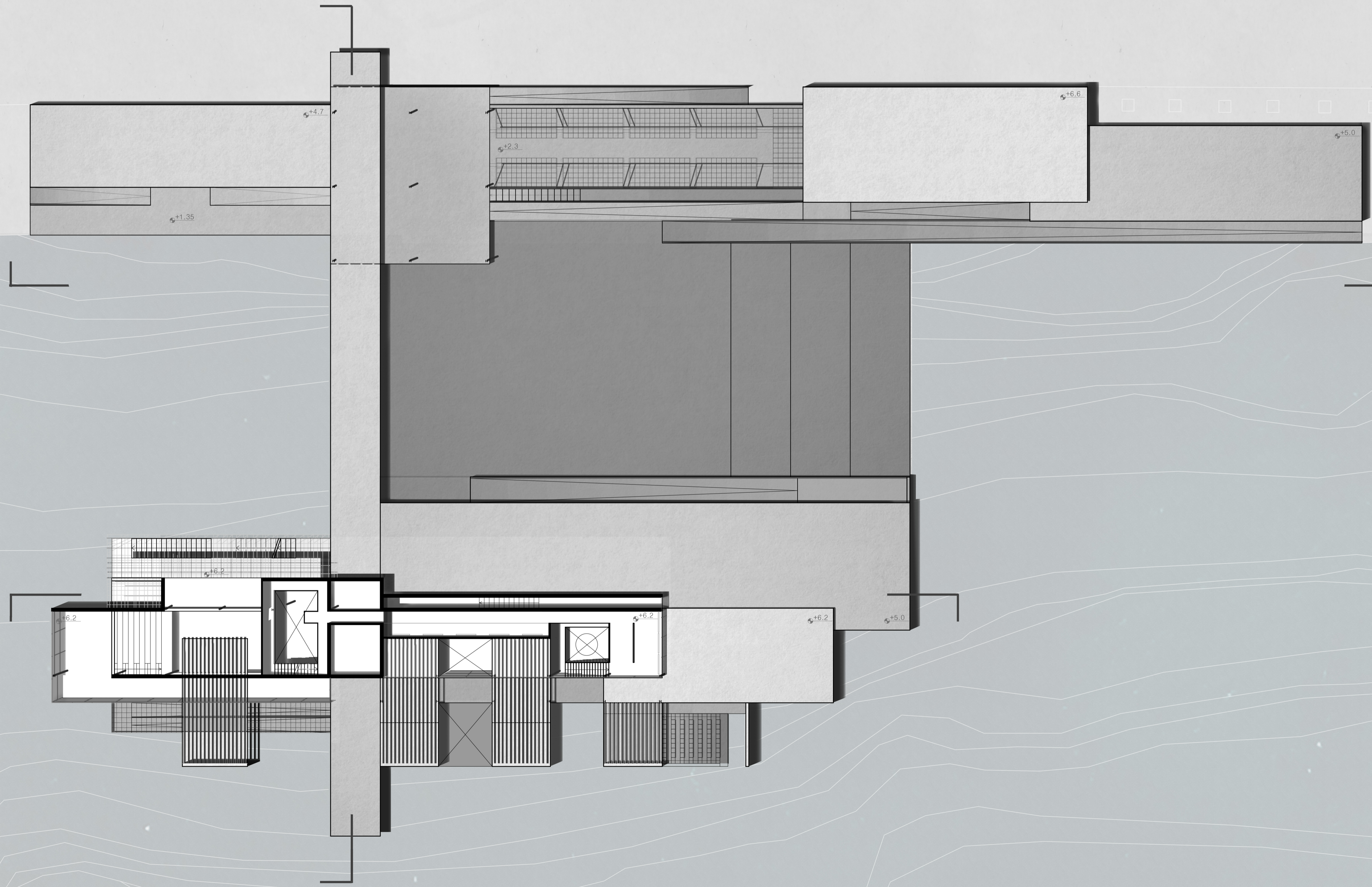
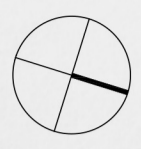


δημοτική αγορά



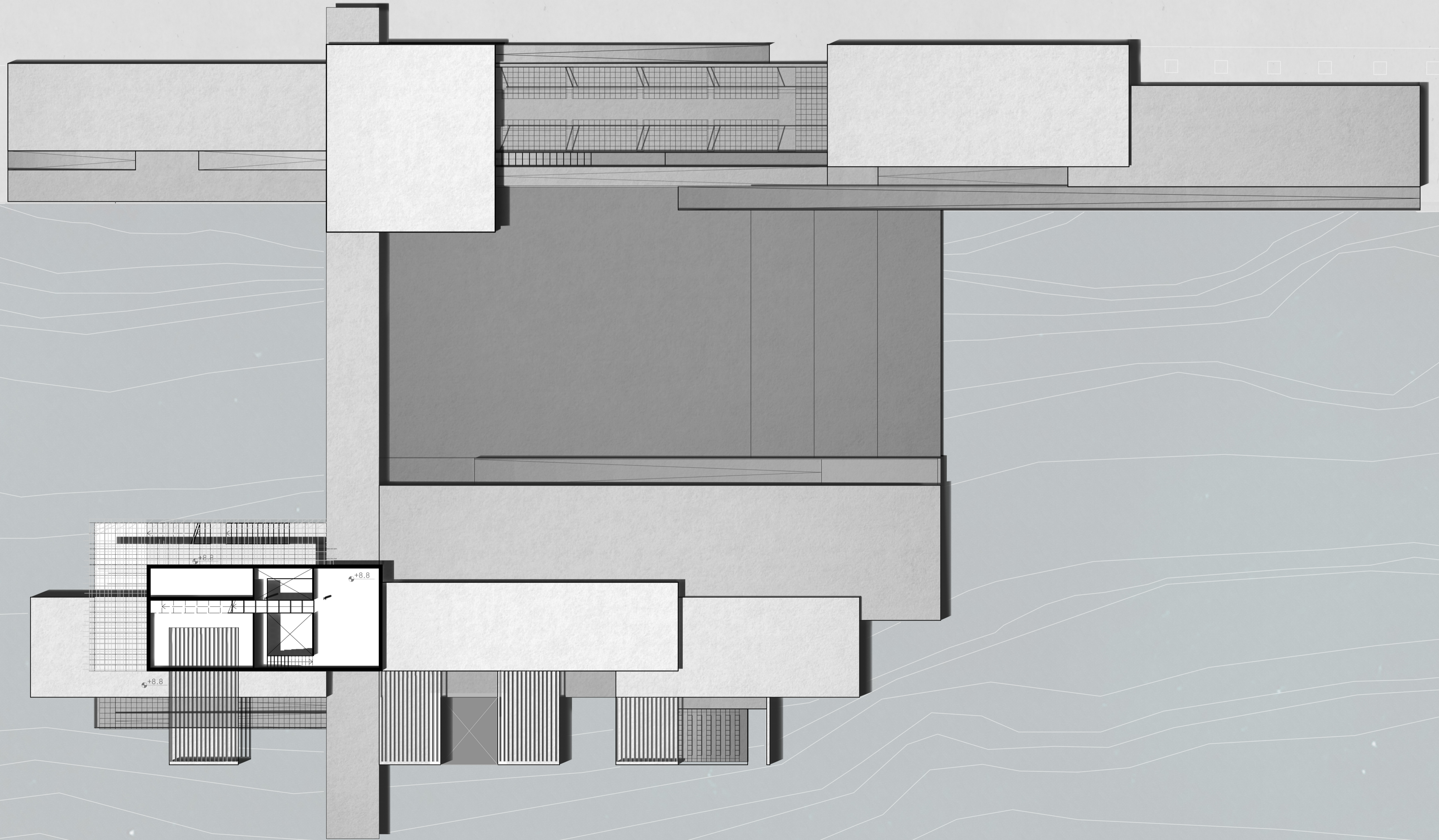
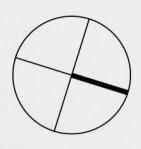






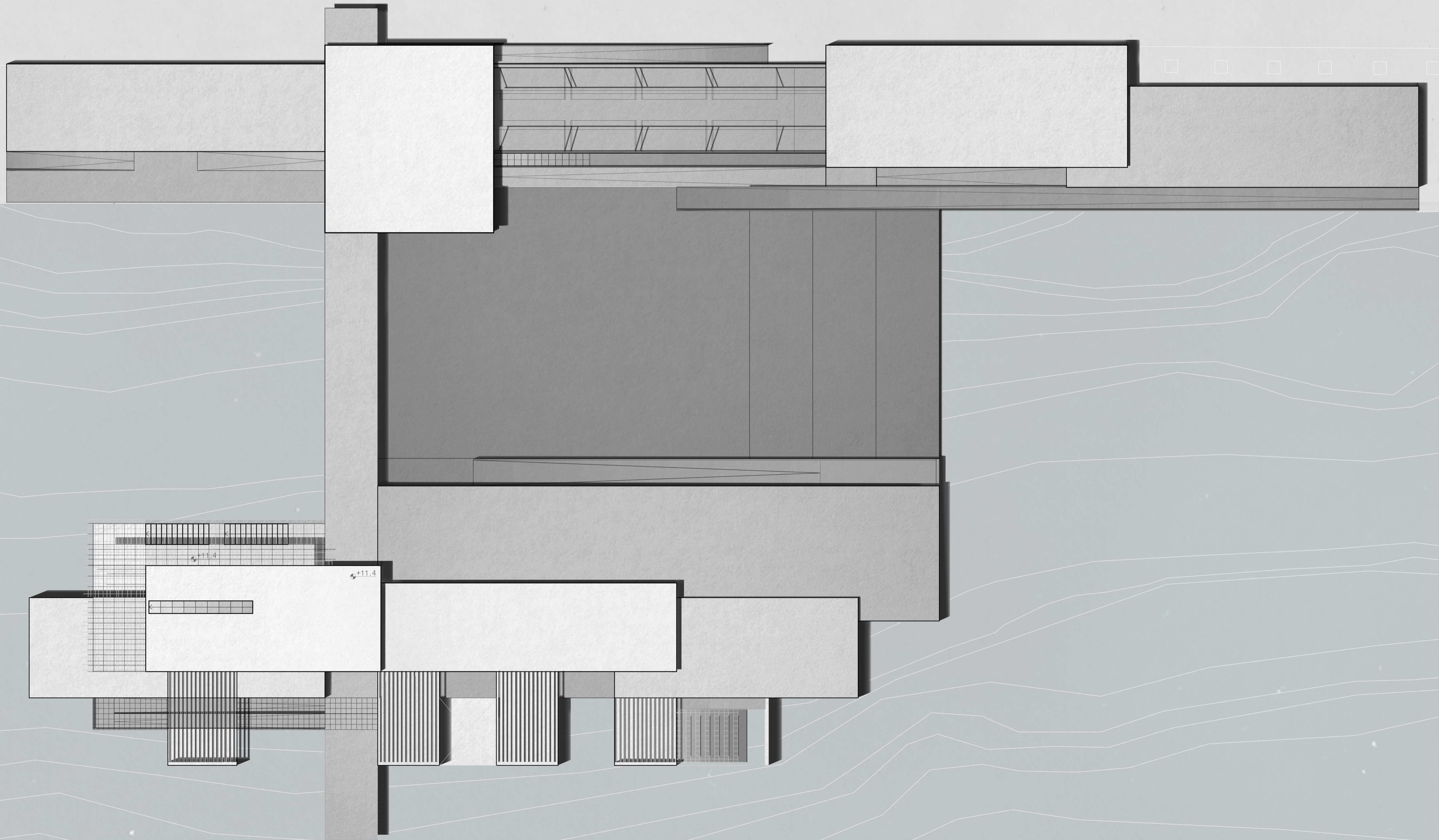
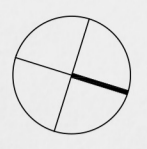
κάτοψη +6.5





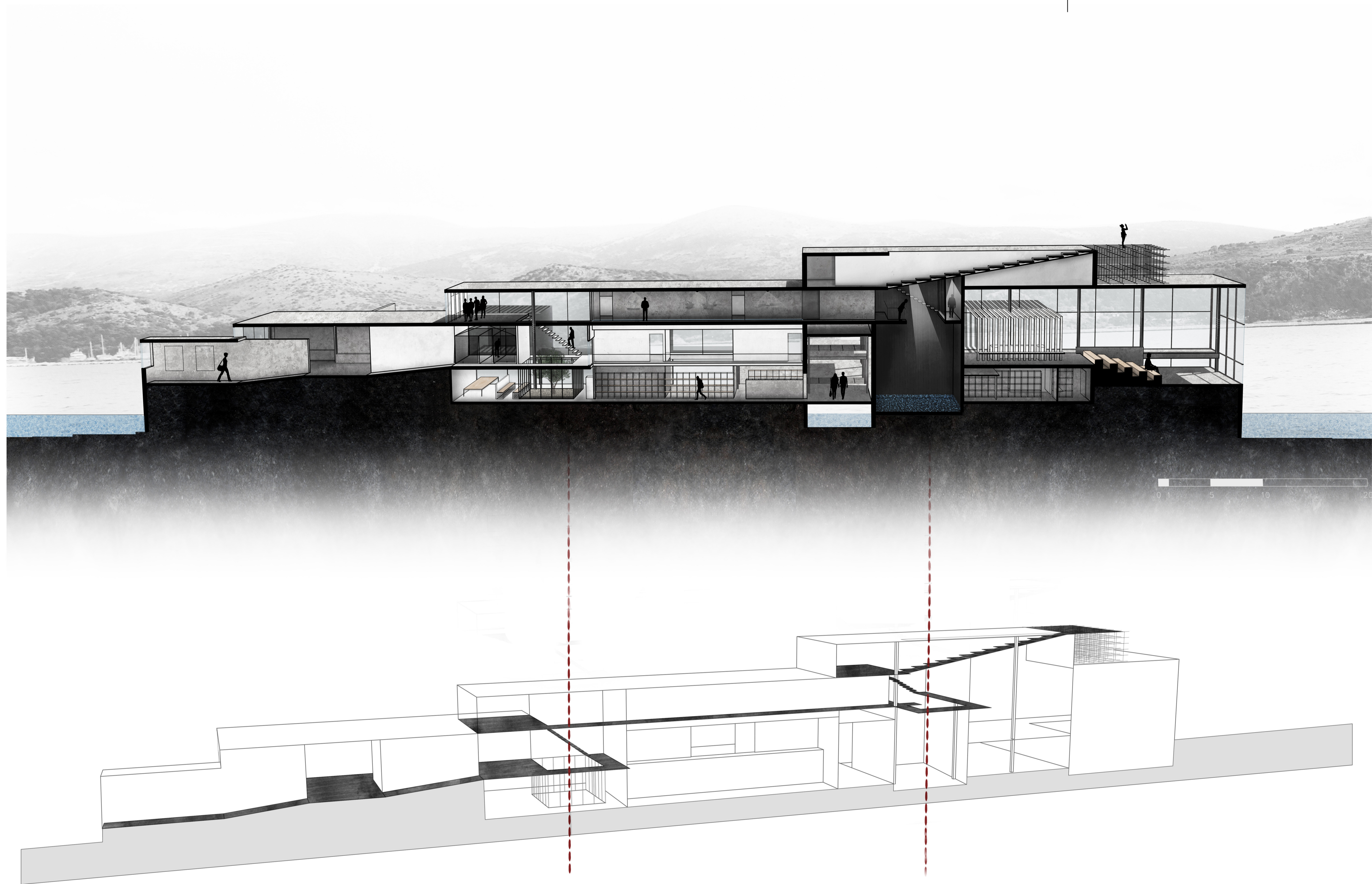
κάτοψη +9.0





κάτοψη +11.5





ενετική κατοχή 1755	υπόλοιποι κάτοχοι 1797-1800 1798-1807-1809	Βρετανική κατοχή 1809	Προσάρτηση- 20ος αι. 1864	Σεισμός 1953	Σήμερα 1953 - 2017
Αργοστόλι - πρωτεύουσα	Γαλλία, Ρωσία, Επτ. πολιτεία, Γαλλία	Εδραίωση βρετανικής κυριαρχίας	Προσάρτηση στο ελληνικό κράτος	αφανισμός πόλης	ανασυγκρότηση

ΕΚΠΑΙΔΕΥΤΙΚΕΣ ΧΡΗΣΕΙΣ

