



Σύγχρονοι Αστικοί Μετασχηματισμοί στο ιστορικό κέντρο του Ρεθύμνου

Επιμέλεια: Στεφανάκης Στυλιανός

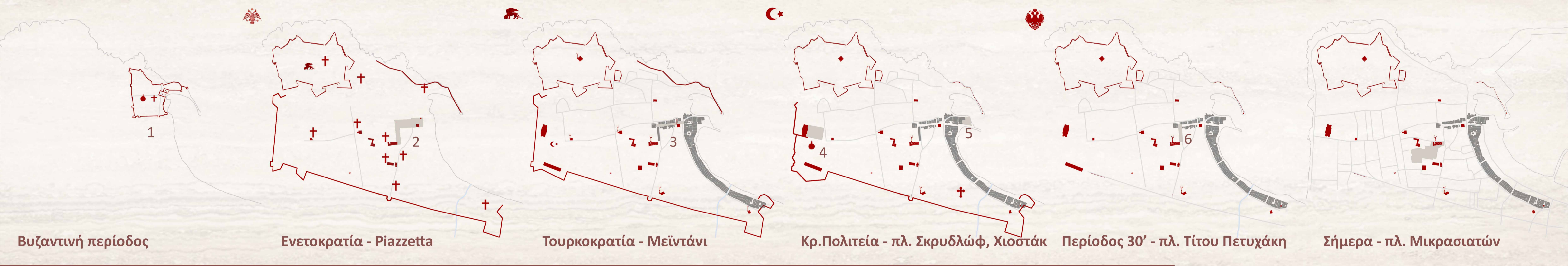
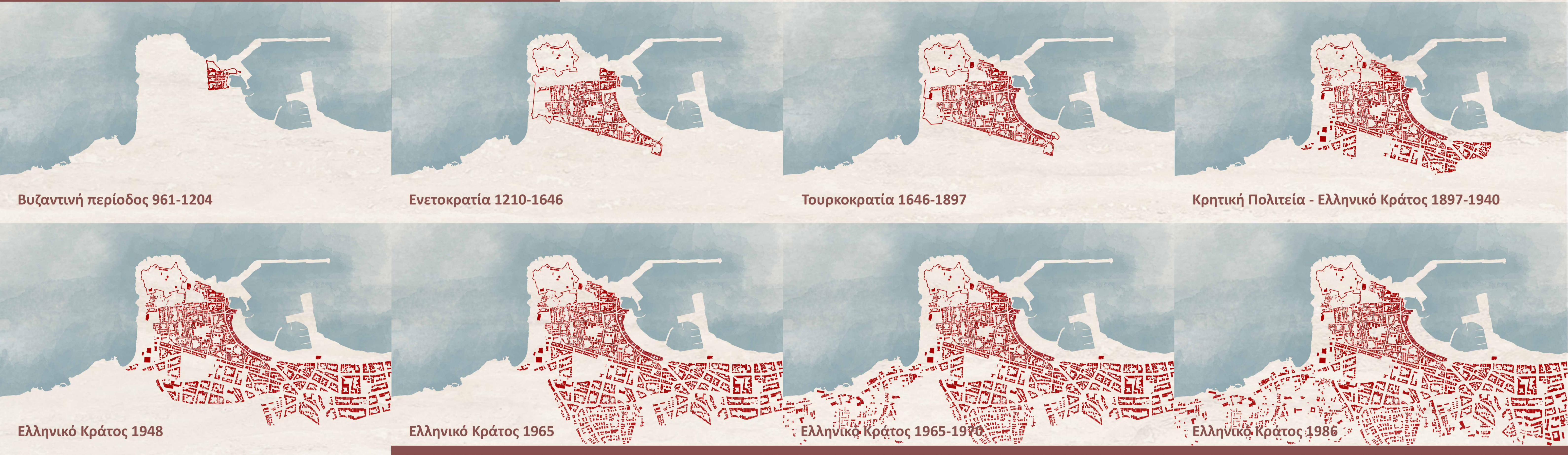
Επιβλέπων Καθηγητής: Τζομπανάκης Αλέξιος

Εξεταστική Επιτροπή: Σκουτέλης Νικόλαος, Διμέλλη Δέρποινα

Πολυτεχνείο Κρήτης Σχολή Αρχιτεκτόνων Μηχανικών

Χανιά 25/8/2016

# Rethymno - Urban Analysis



# Rethymno - Urban Analysis





πυκνός μεσαιωνικός ιστός  
διάνοιξη - διάτμηση ο.τ.  
κενός χώρος εκκλησίας  
άνω τμήμα αραιώση  
κάτω τμήμα πύκνωση  
εσωτερικά κενά  
μικρή - μεγάλη κλίμακα

πυκνός μεσαιωνικός ιστός  
διάσπαση μικροκλιμακας  
εσωτερικά κενά - αραιώση

πυκνός αναγεννησιακός ιστός  
κενός χώρος εκκλησίας  
ενιαίο μέτωπο κτηρίων  
διάσπαση μετώπου - εκκλησία

πυκνός αναγεννησιακός ιστός  
ενιαίο μέτωπο κτηρίων  
εσωτερικά κενά

αραιώση ιστού  
διάνοιξη - διάτμηση ο.τ.  
ρυθμός δυτικού μετώπου  
κατακερματισμός βόρειου  
κενός χώρος τράπεζας  
μικρή - μεγάλη κλίμακα

πυκνός ιστός  
ενιαίο μέτωπο κτηρίων  
στροφή - αγωγός νερού  
εσωτερικό κενό  
διάσπαση ανατολικού μετώπου

**βυζαντινή περίοδος**

πυκνός αναγεννησιακός ιστός  
ρυθμός μετώπων  
ενιαία μέτωπα  
ύπαρξη μικροκλιμακας  
μικρά εσωτερικά κενά

**πρώιμη ενετική περίοδος**

πυκνός ιστός  
διάνοιξη - διάτμηση ο.τ.  
άνω τμήμα - ενιαίο vs  
κατακερματισμένο μέτωπο  
κάτω τμήμα - ενιαία μέτωπα  
ρυθμός μετώπων  
μικρά εσωτερικά κενά

**ύστερη ενετική περίοδος**

αραίωση αναγεννησιακού ιστού  
μεγάλο εσωτερικό κενό  
κατακερματισμός μετώπων

**οθωμανική περίοδος**

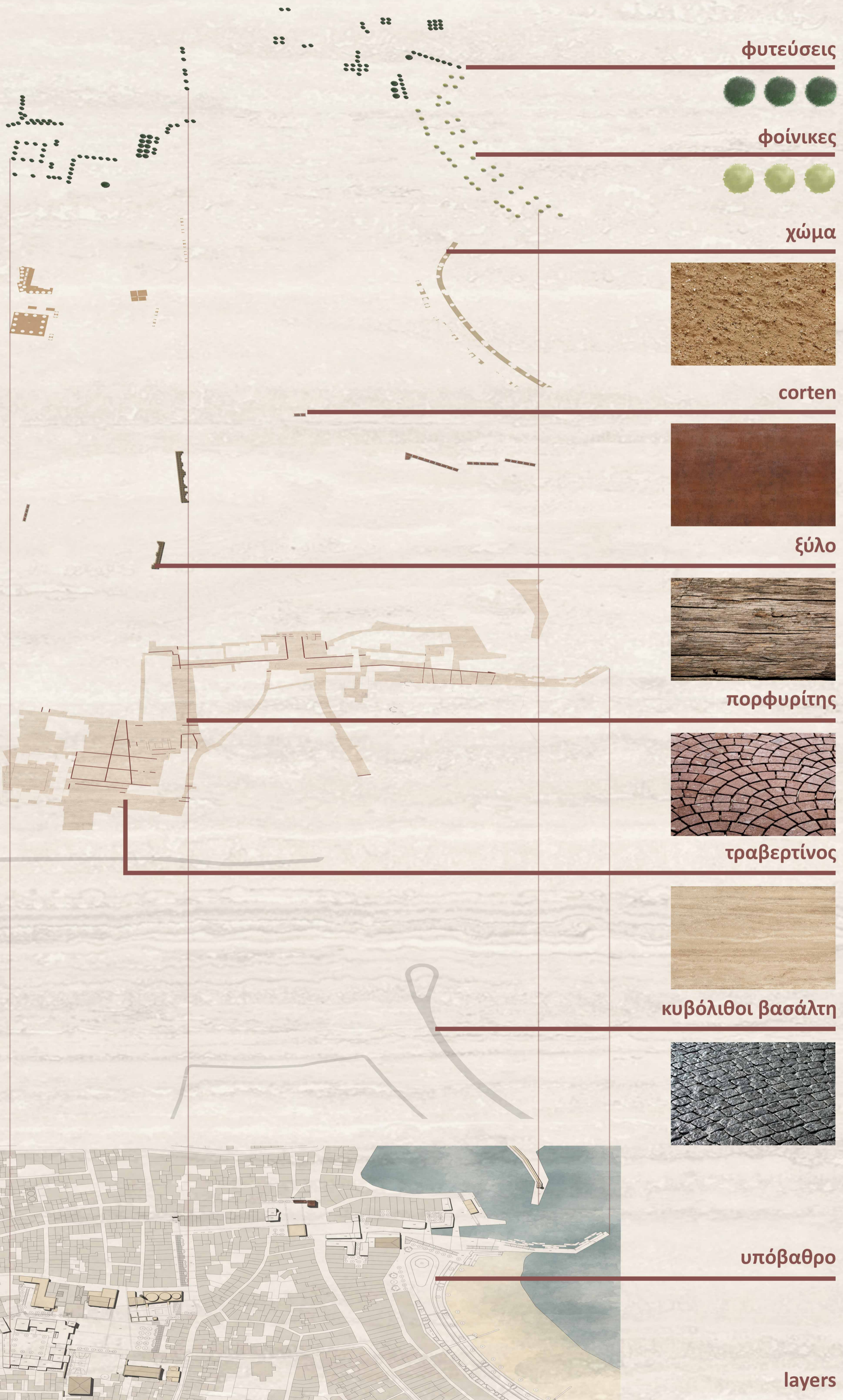
πυκνός ιστός  
διάσπαση νότιων μετώπων  
ύπαρξη αδιεξόδων  
μικρά εσωτερικά κενά

πυκνός ιστός  
ενιαία μέτωπα - ρυθμός  
μικρά εσωτερικά κενά  
αντίθεση μικρής - μεγάλης κλίμακας  
σφηνοειδής προσθήκη στον ιστό

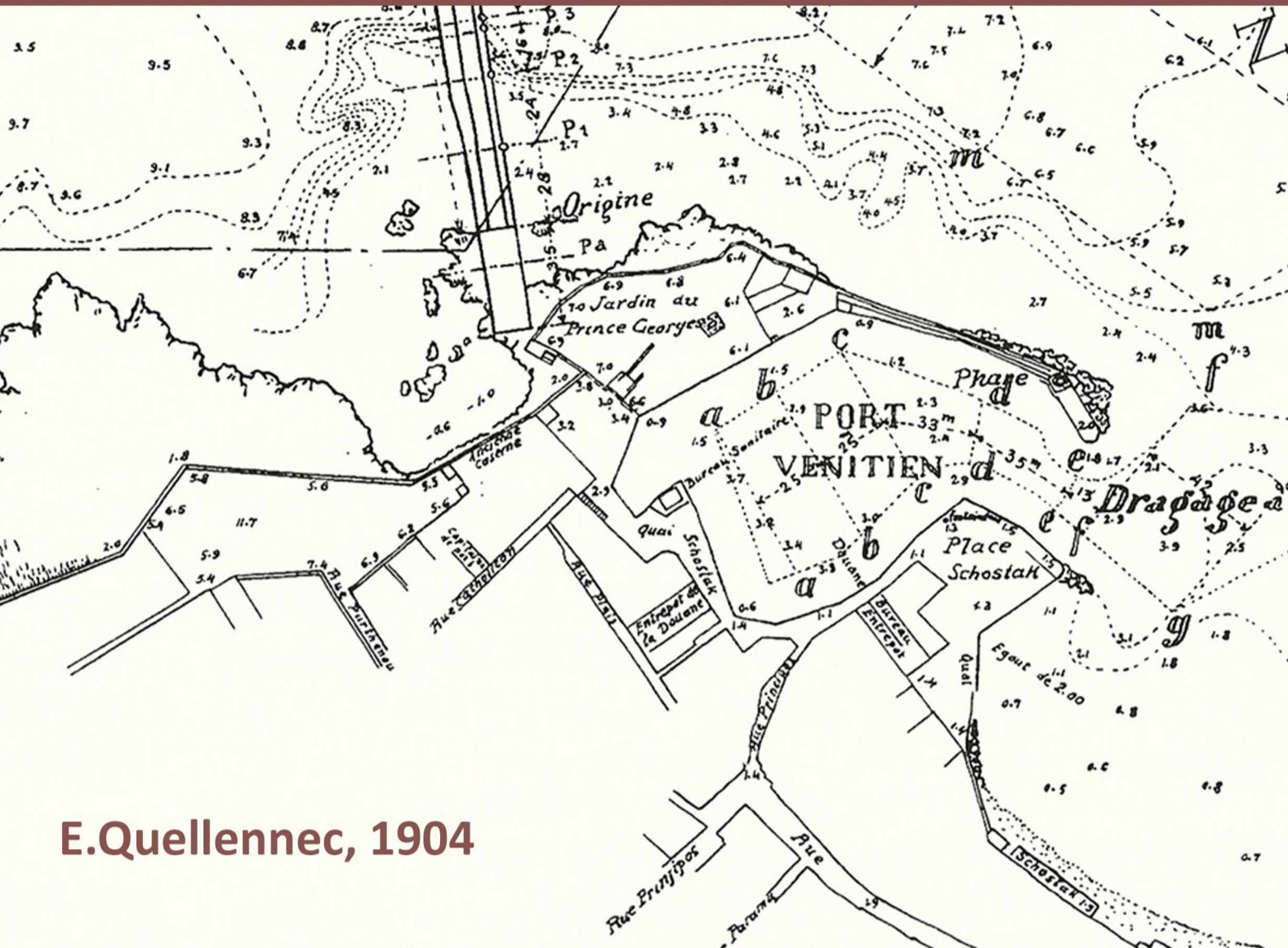


# Project Analysis

examples



# Porto - urban and historical analysis



E.Quellenec, 1904



R.Behaeddin, 1900



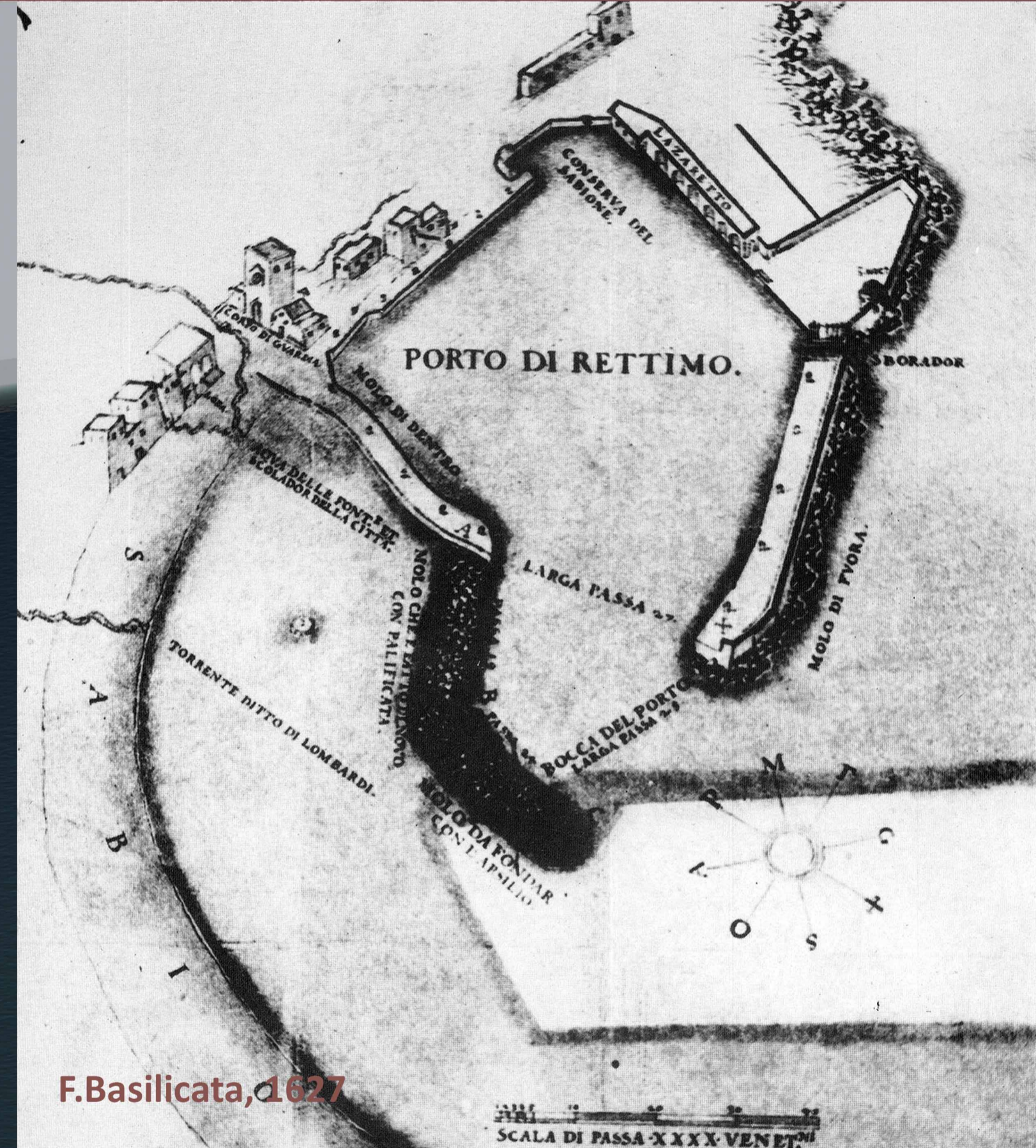
1 Αεροφωτογράφιo ΓΥΕ 1940, αρχείο Ν.Δασκαλάκη



Διάγραμμα Πρόταση - Κατεδαφιστέα



Φωτορεαλιστική Απεικόνιση



F.Basilicata, 1627



G.Gerola, 1900



Φωτογραφία 1930, αρχείο Γ.Σπανδάγου



Σ.Στεφανάκης, 2016

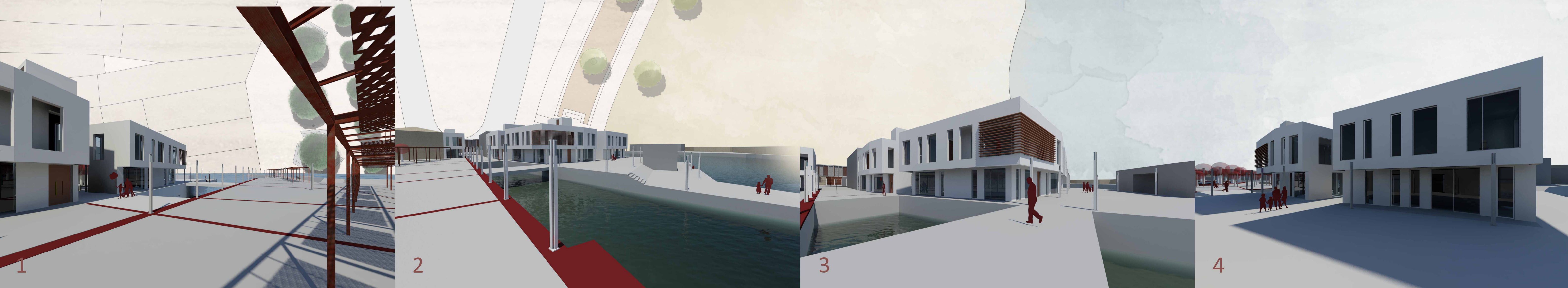


Σ.Στεφανάκης, 2016

5



κάτοψη στάθμης +4.50



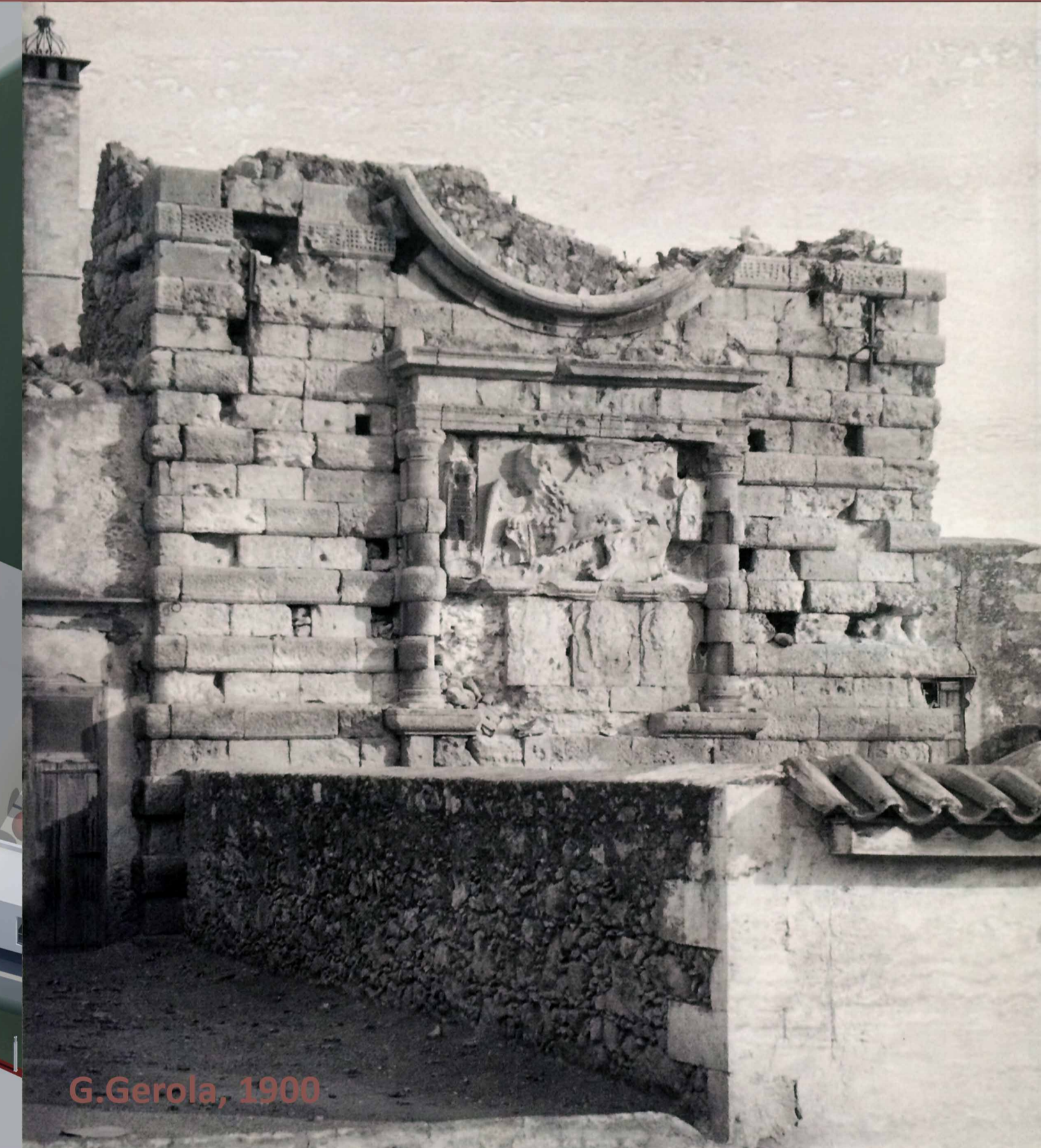
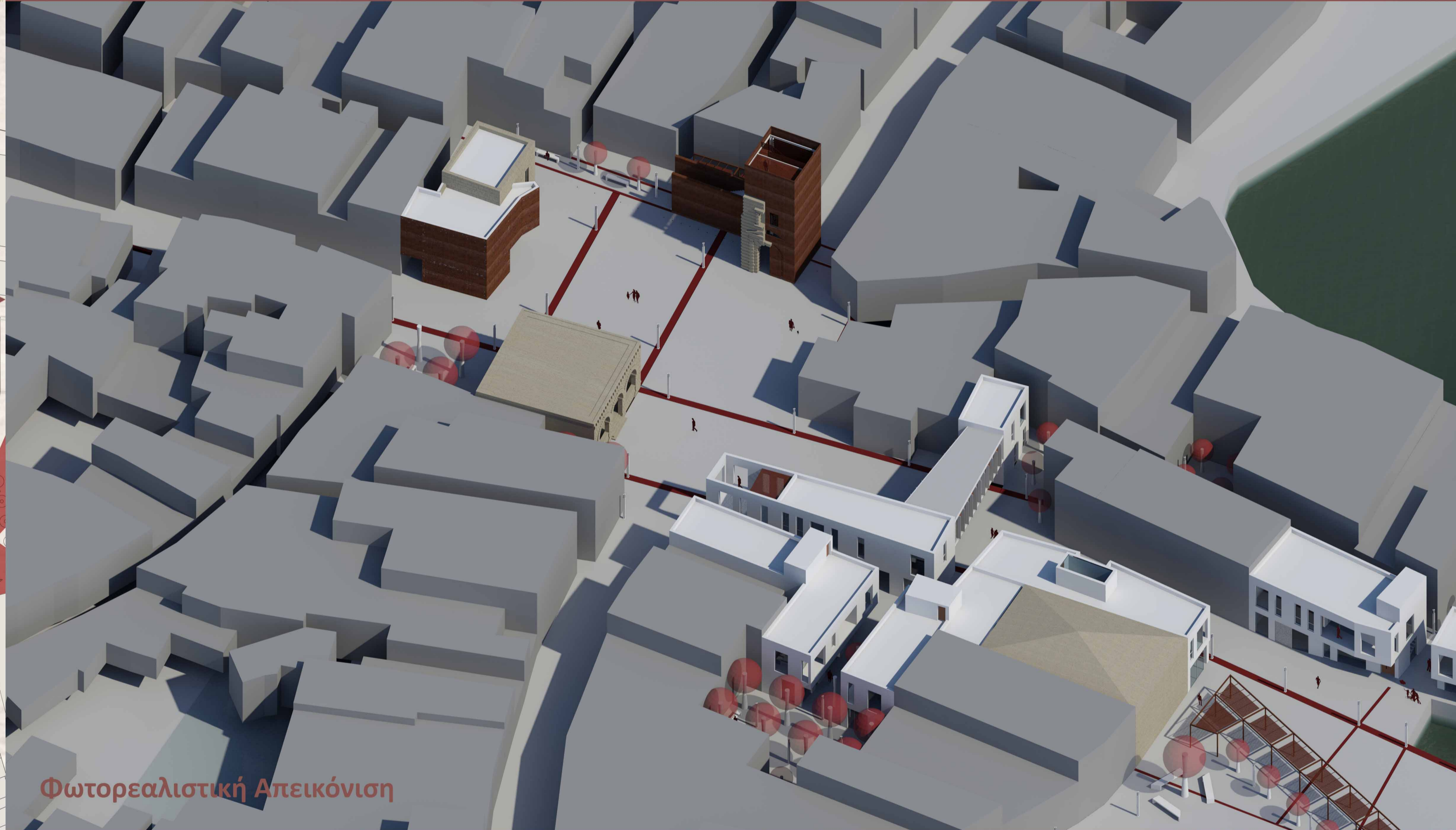
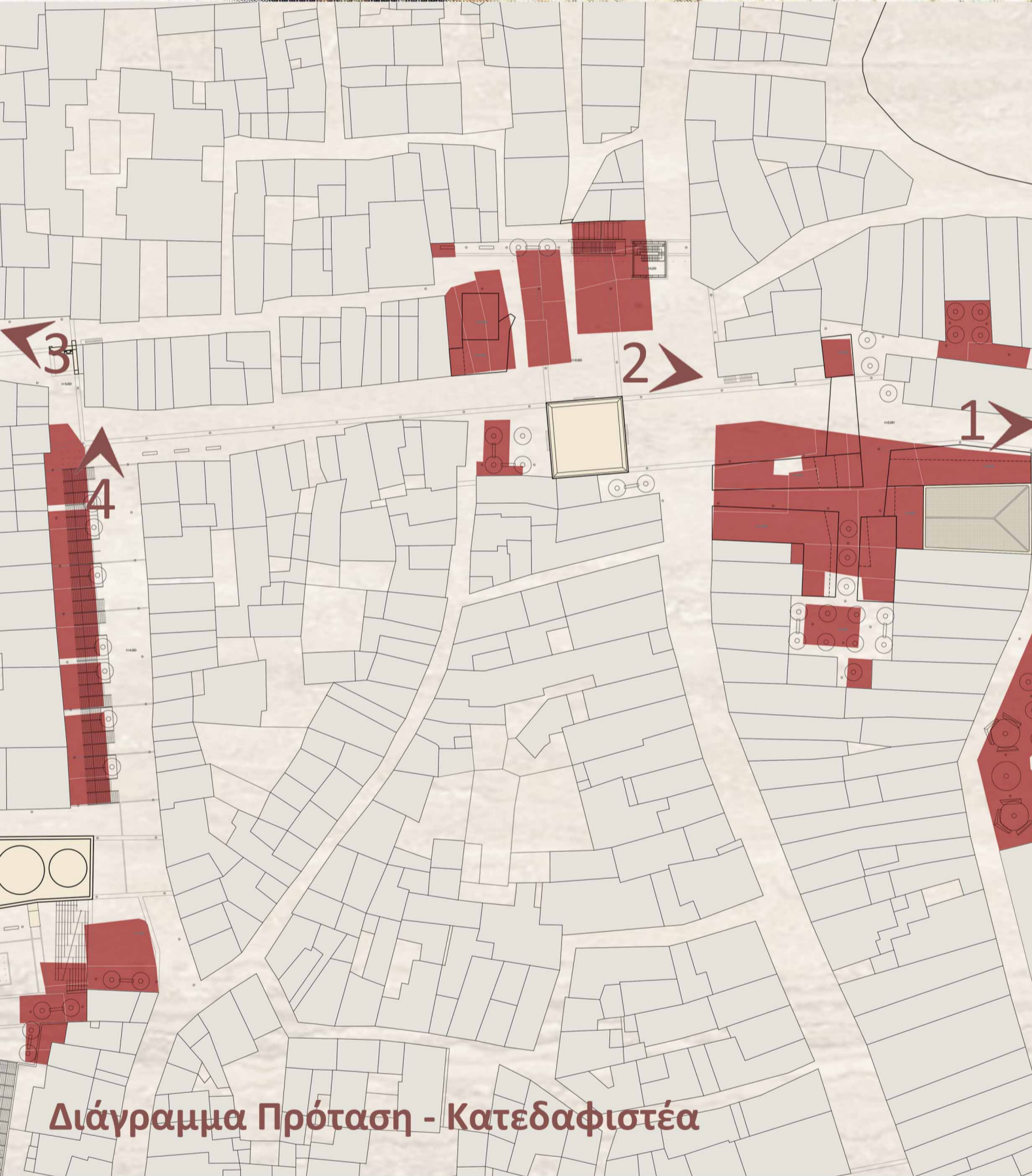
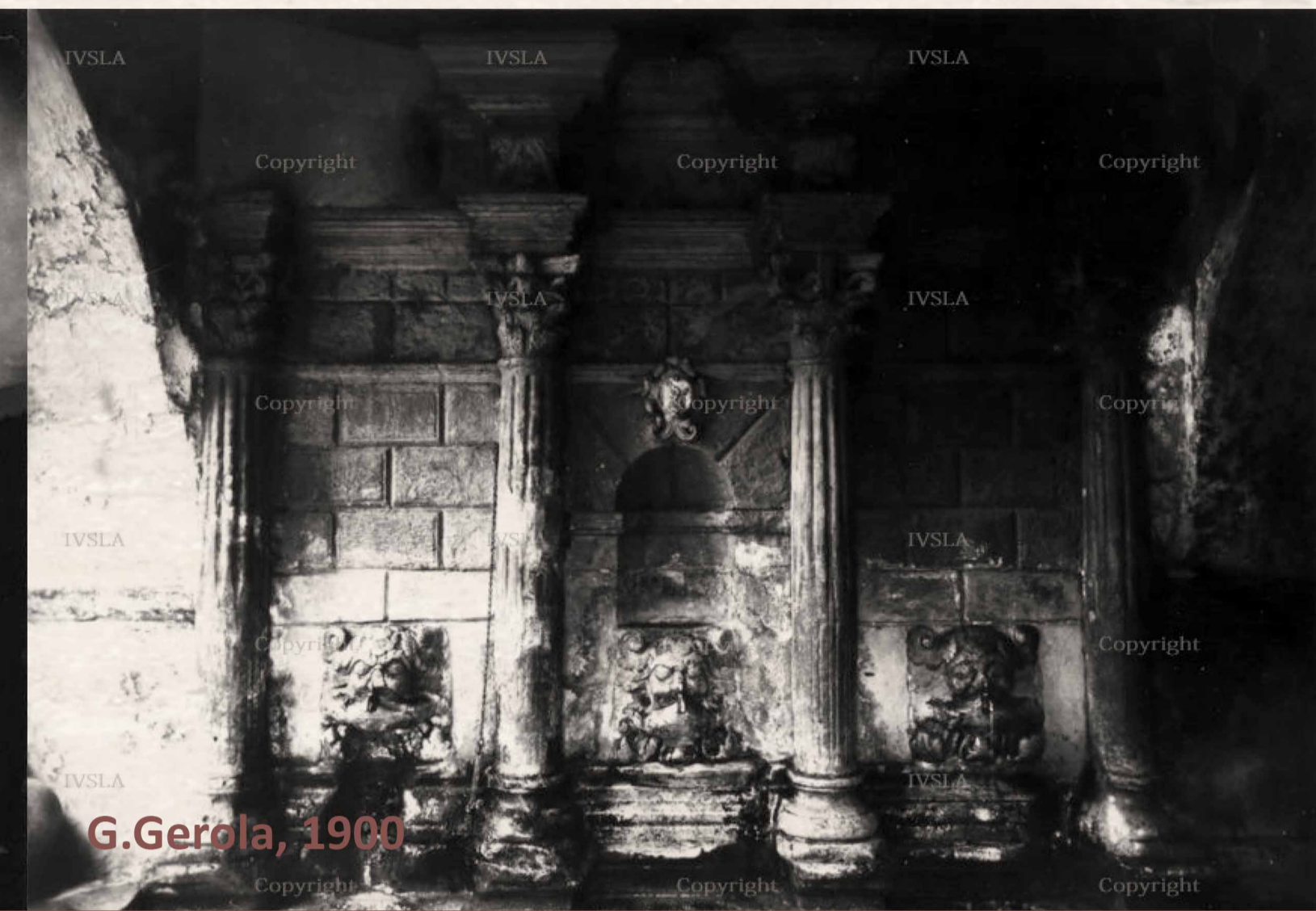


2

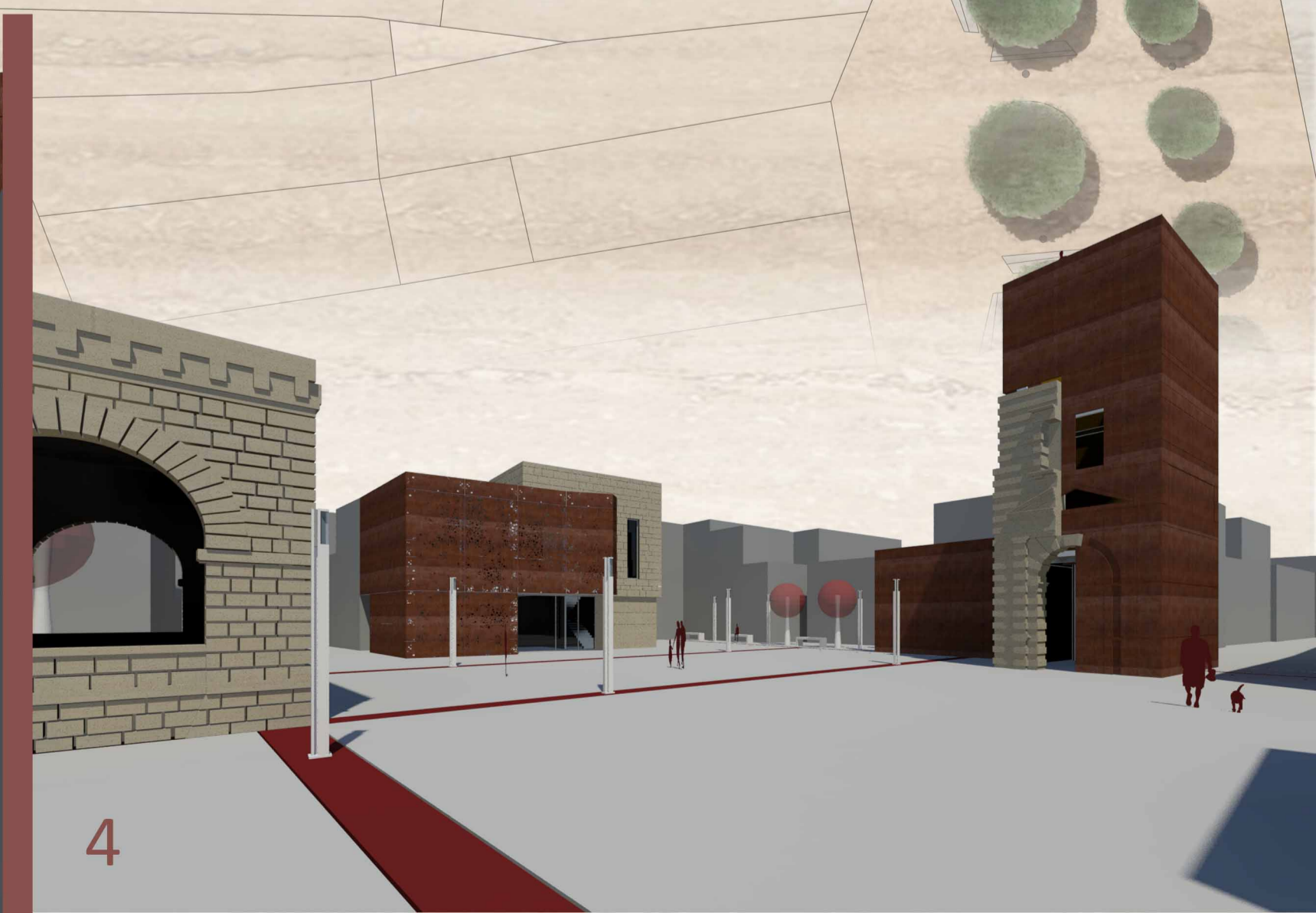
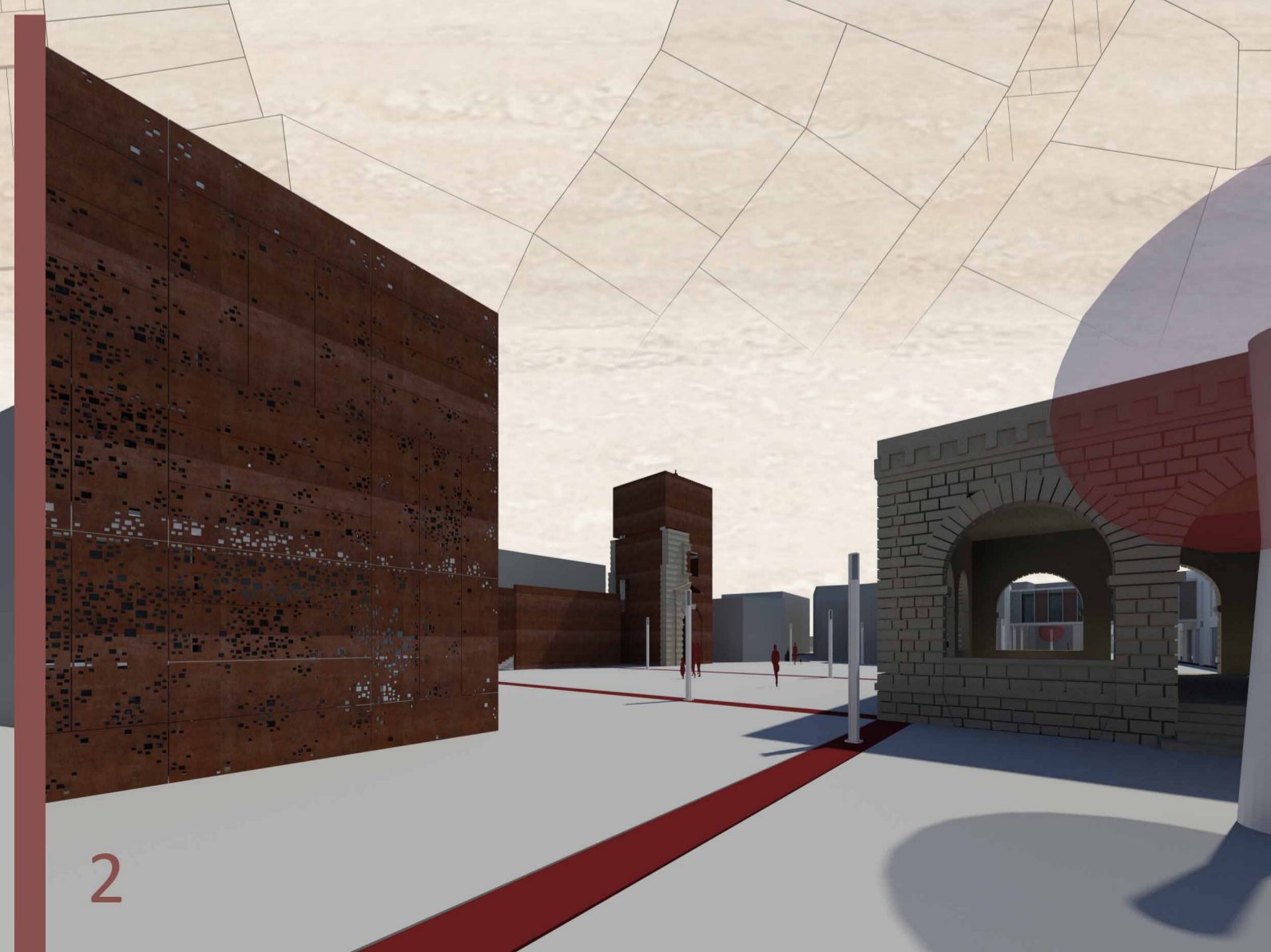
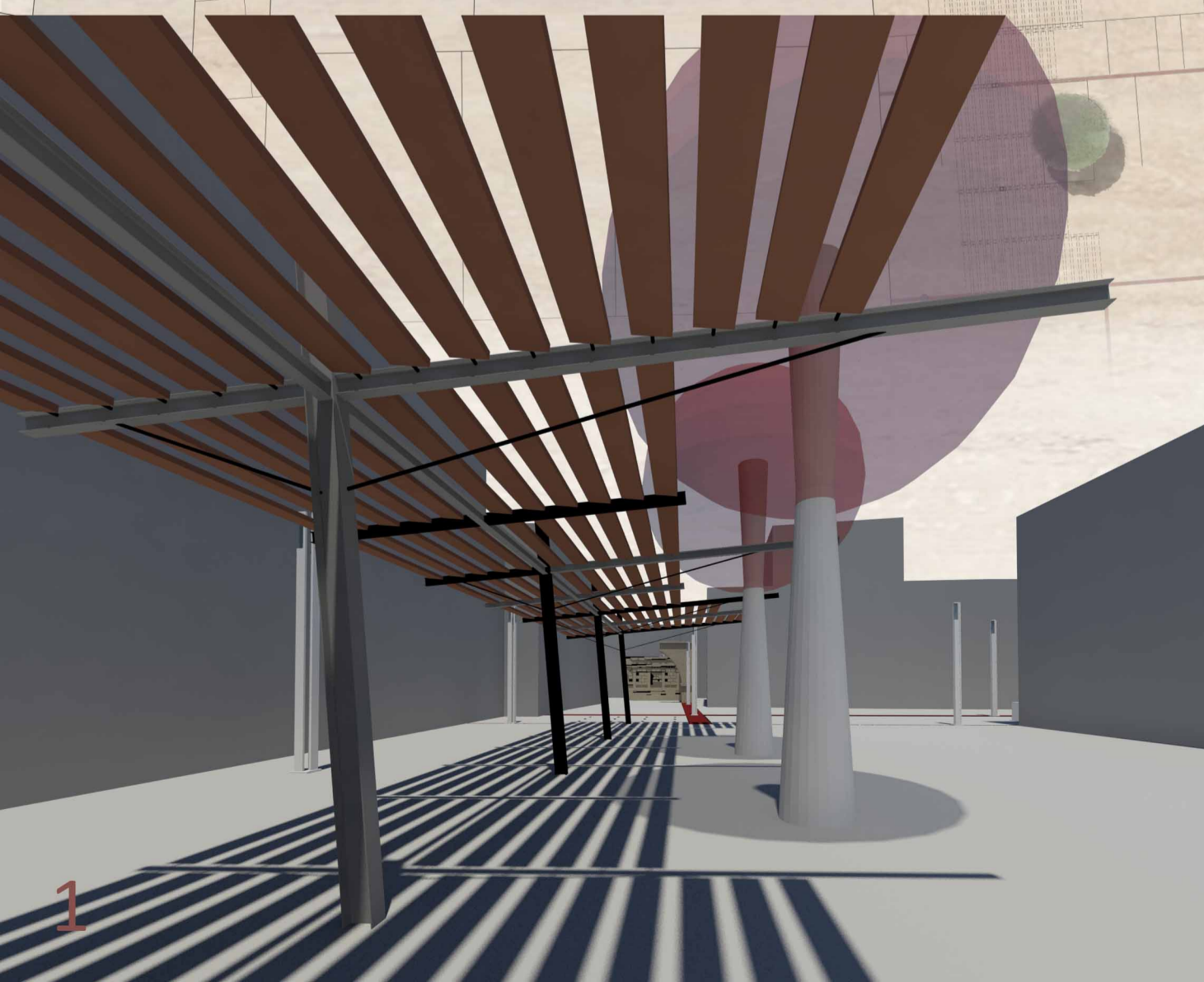
1

κάτοψη στάθμης +8.00

# Piazzetta - urban and historical analysis



Piazzetta - ground floor 1:250



κάτοψη στάθμης +4.50

Piazzetta - first floor 1:250



κάτοψη στάθμης +8.00



Porto - Piazzetta - elevations 1:250



τομή Α-Α



τομή Β-Β



τομή Γ-Γ

Porto - Piazzetta - elevations 1:250



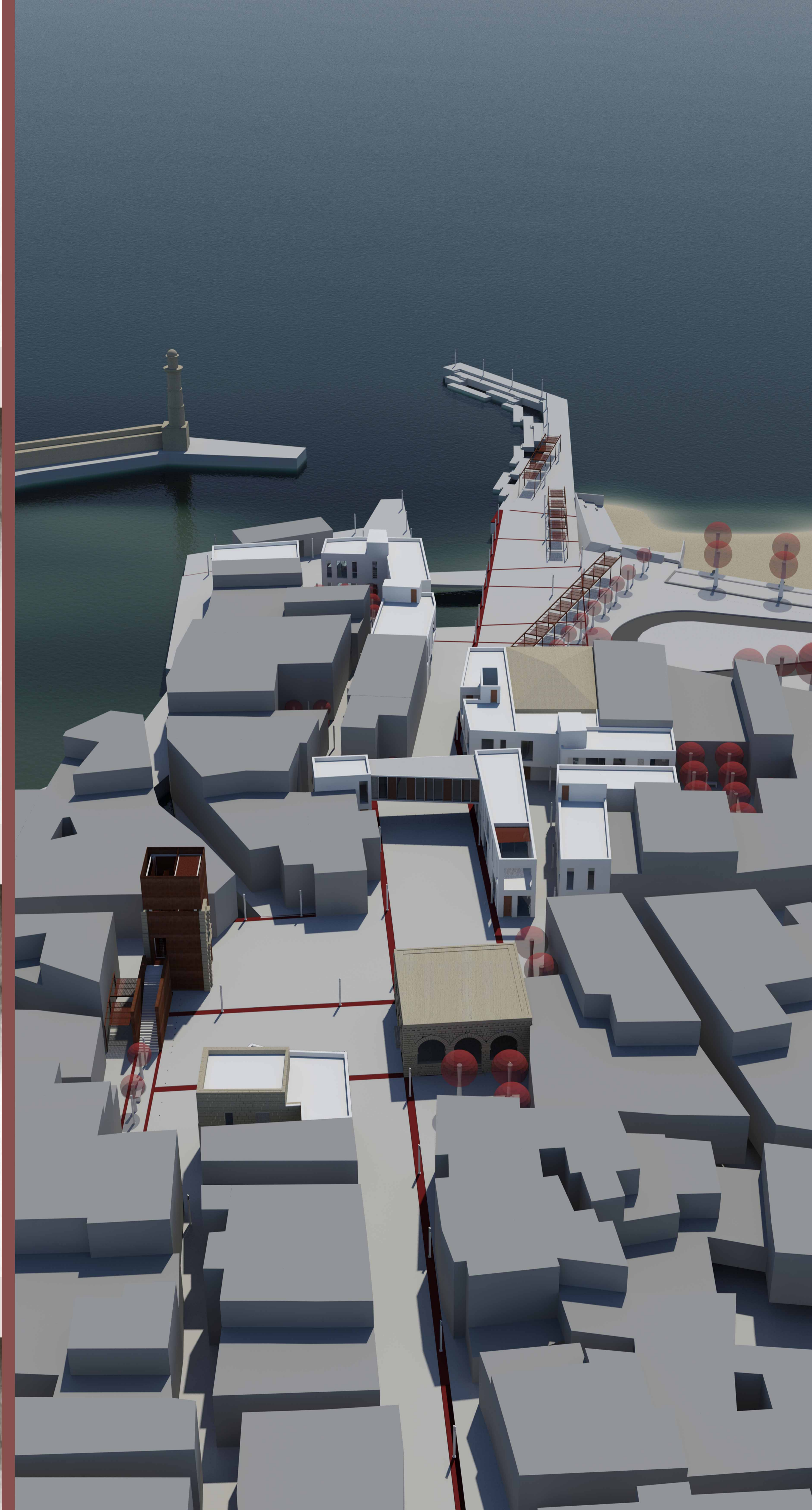
τομή Δ-Δ



τομή Ε-Ε



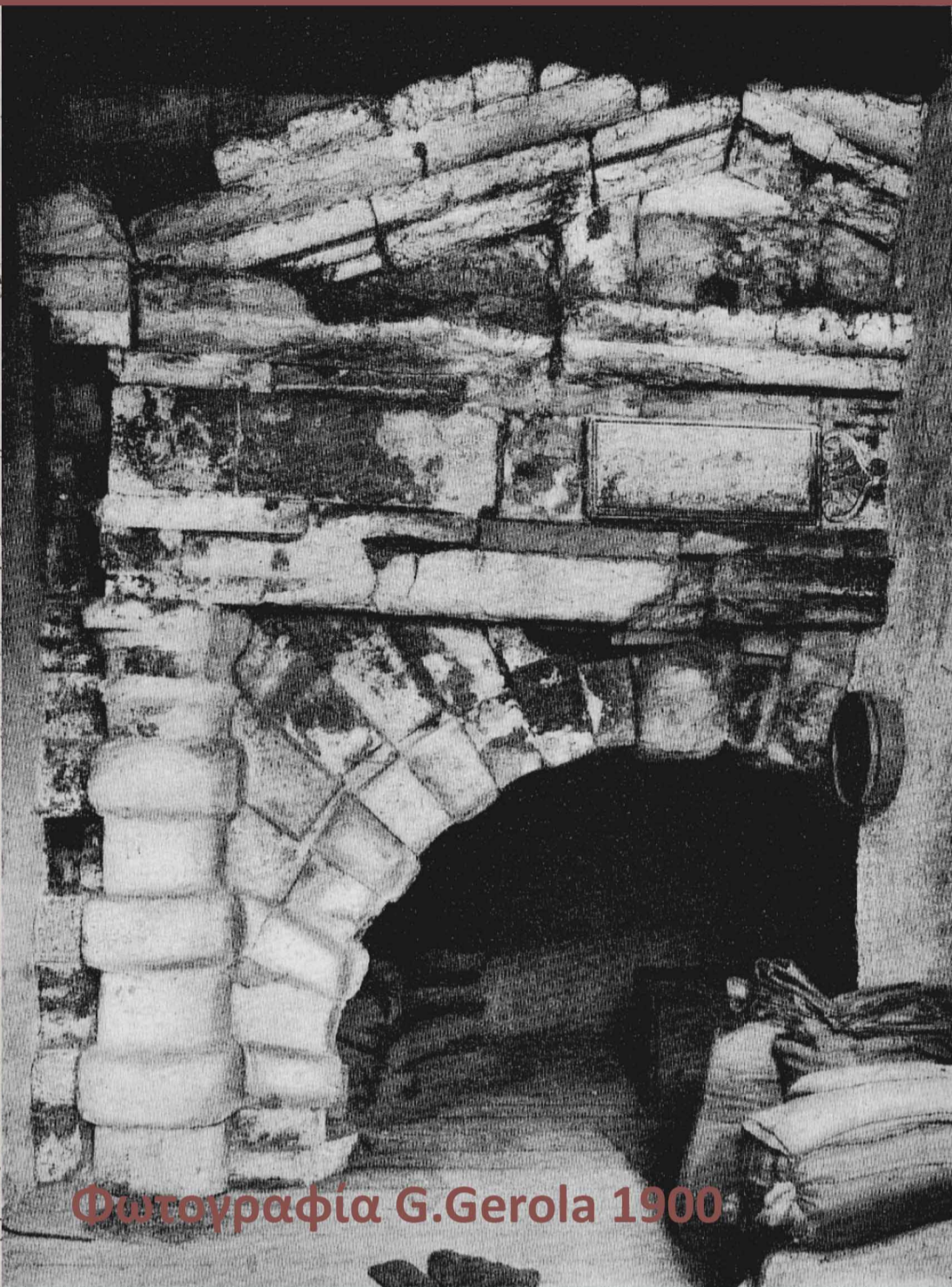
τομή ΣΤ-ΣΤ



Torre dell' orologio - restoration



Αναπαράσταση G.Gerola



Φωτογραφία G.Gerola 1900



Φωτογραφία G.Gerola 1900



Φωτογραφία E. Giedrich 1944



Φωτογραφία Σ.Στεφανάκης 2016



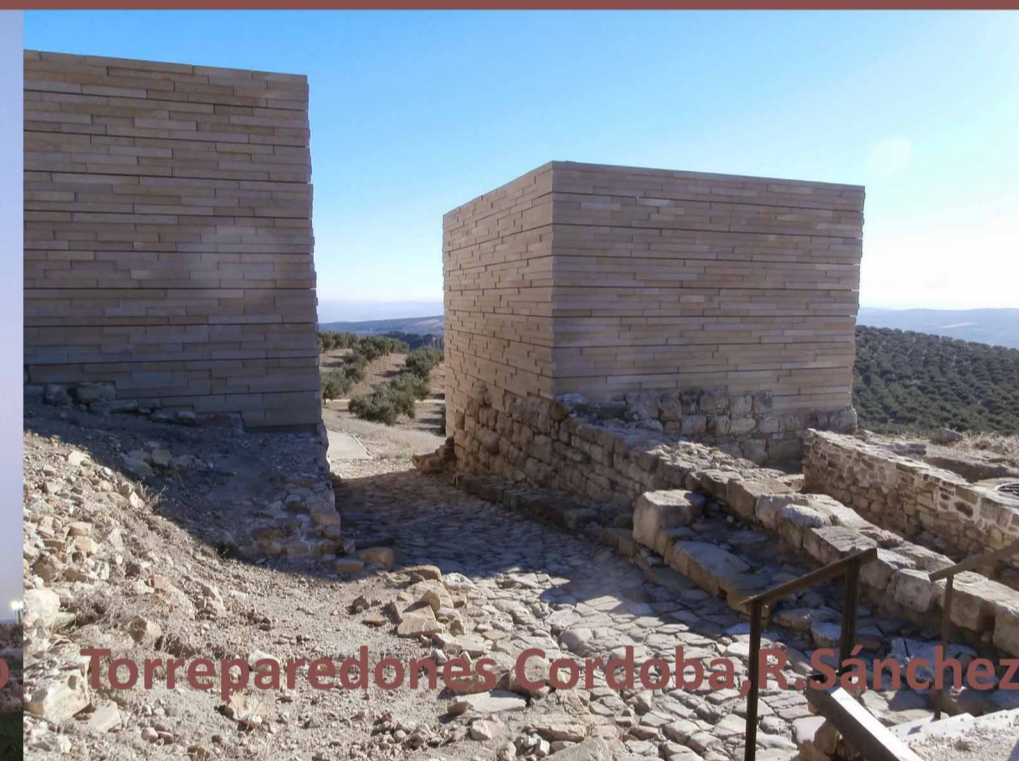
Φωτορεαλιστική απεικόνιση



Chiesa di San Vigilio, A. Brusaporci



Circo Romano Tarraco, A. Brusaporci



Torreparedones Cordoba, F. Sánchez



San Michele Pisa, M. Carmassi



Teatro Romano Sagunto, G. Grassi

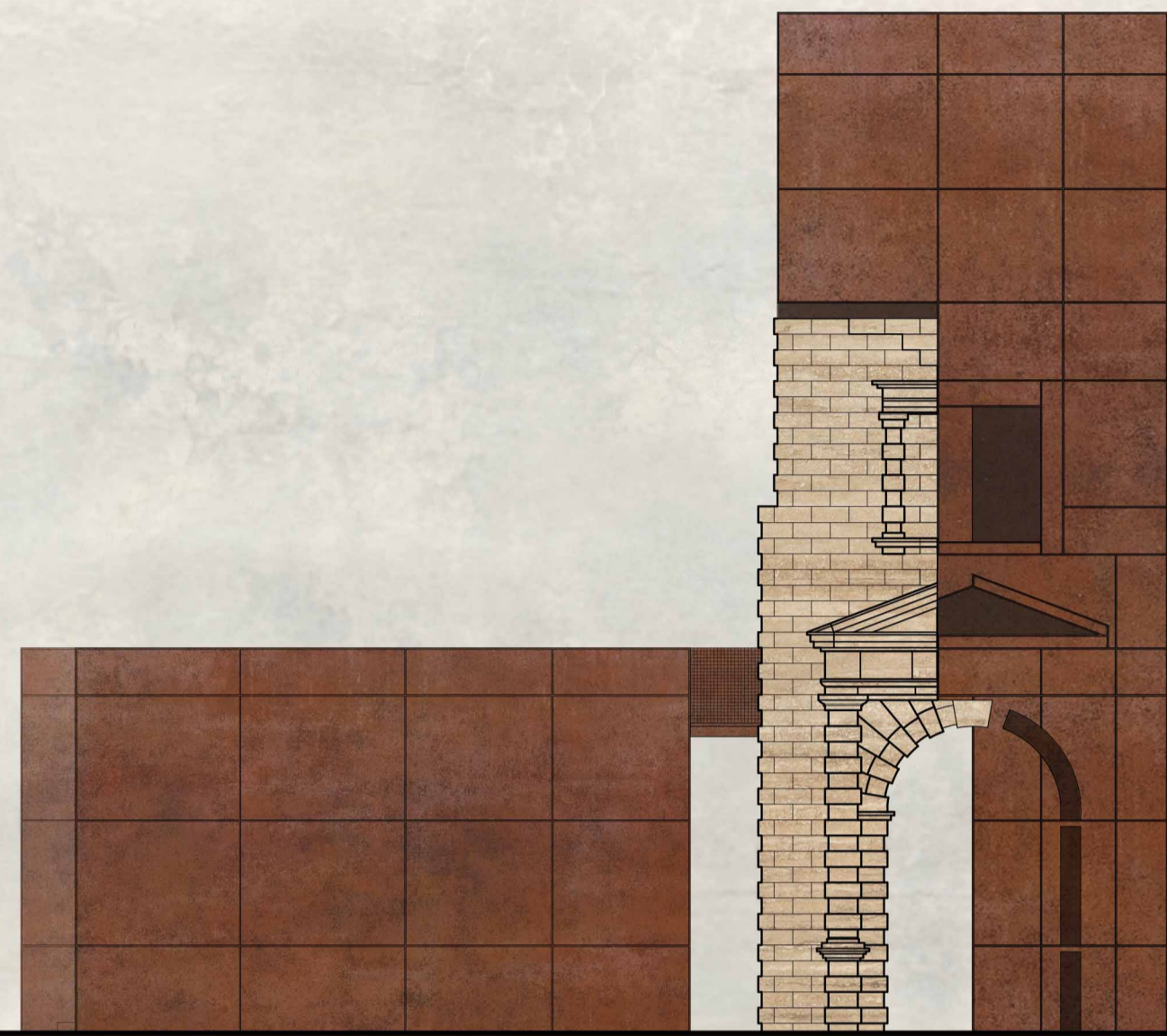


Neues Museum, D. Chipperfield

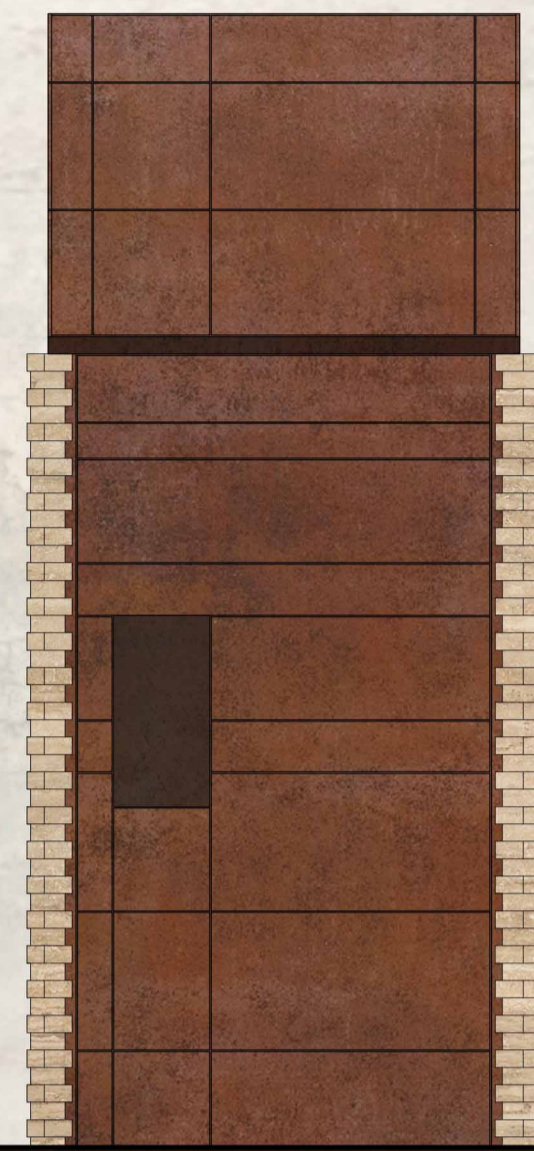


Αεροφωτογραφία Γ.Π. 1540, αρχείο Ν.Δασοπούλου

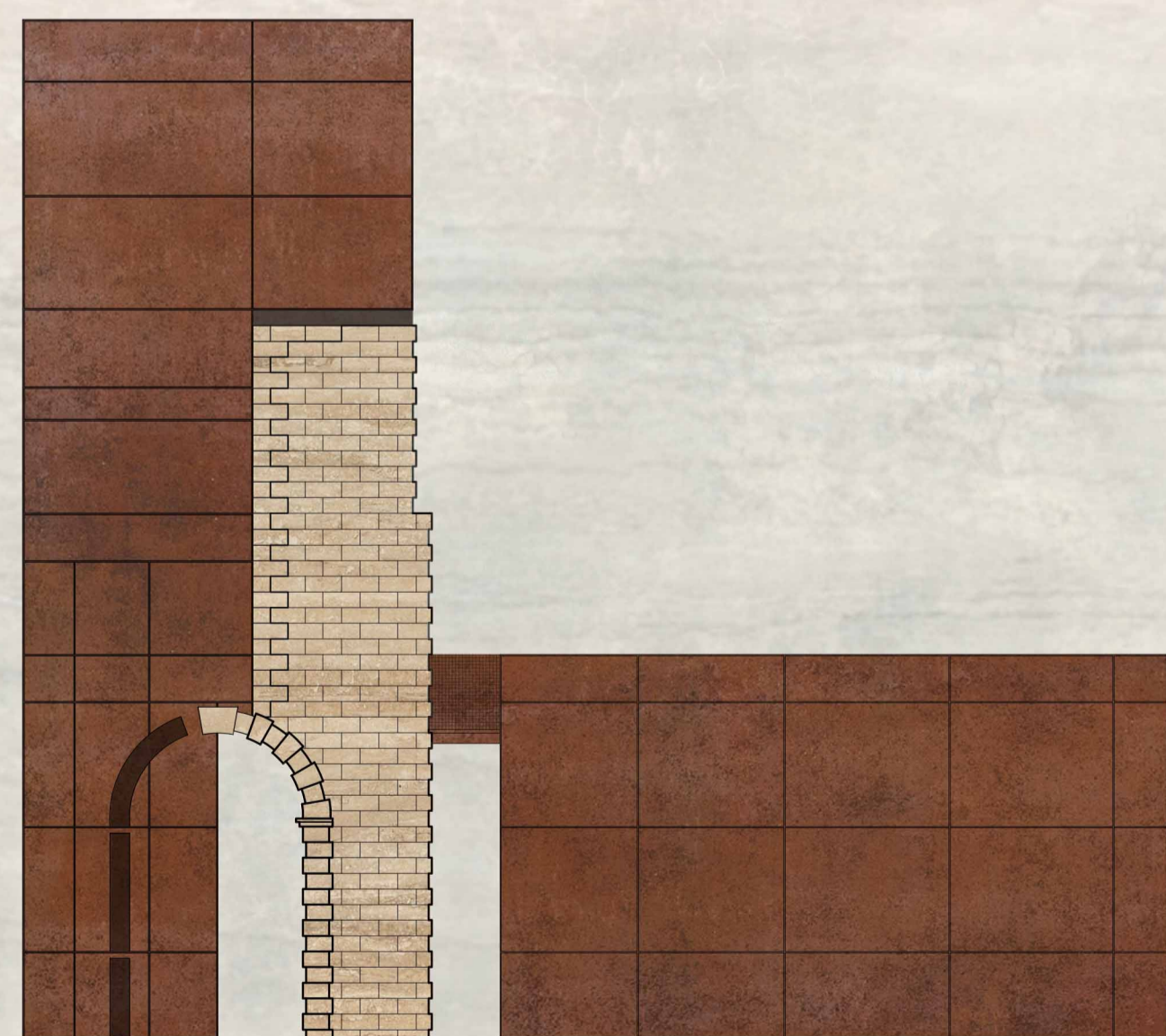
Torre dell' orologio - restauration 1:100



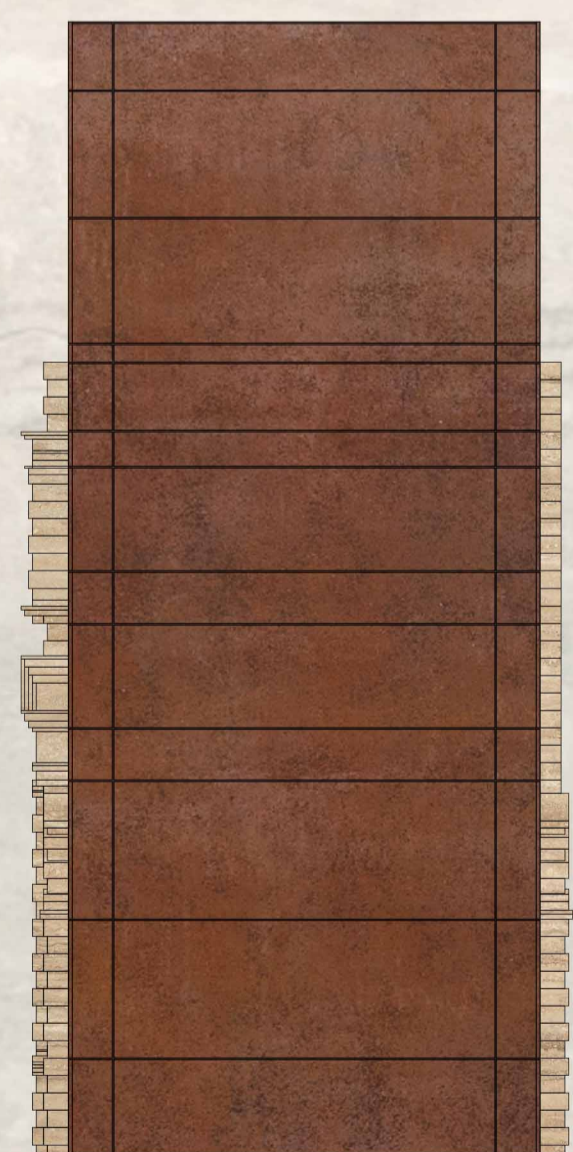
νότια όψη



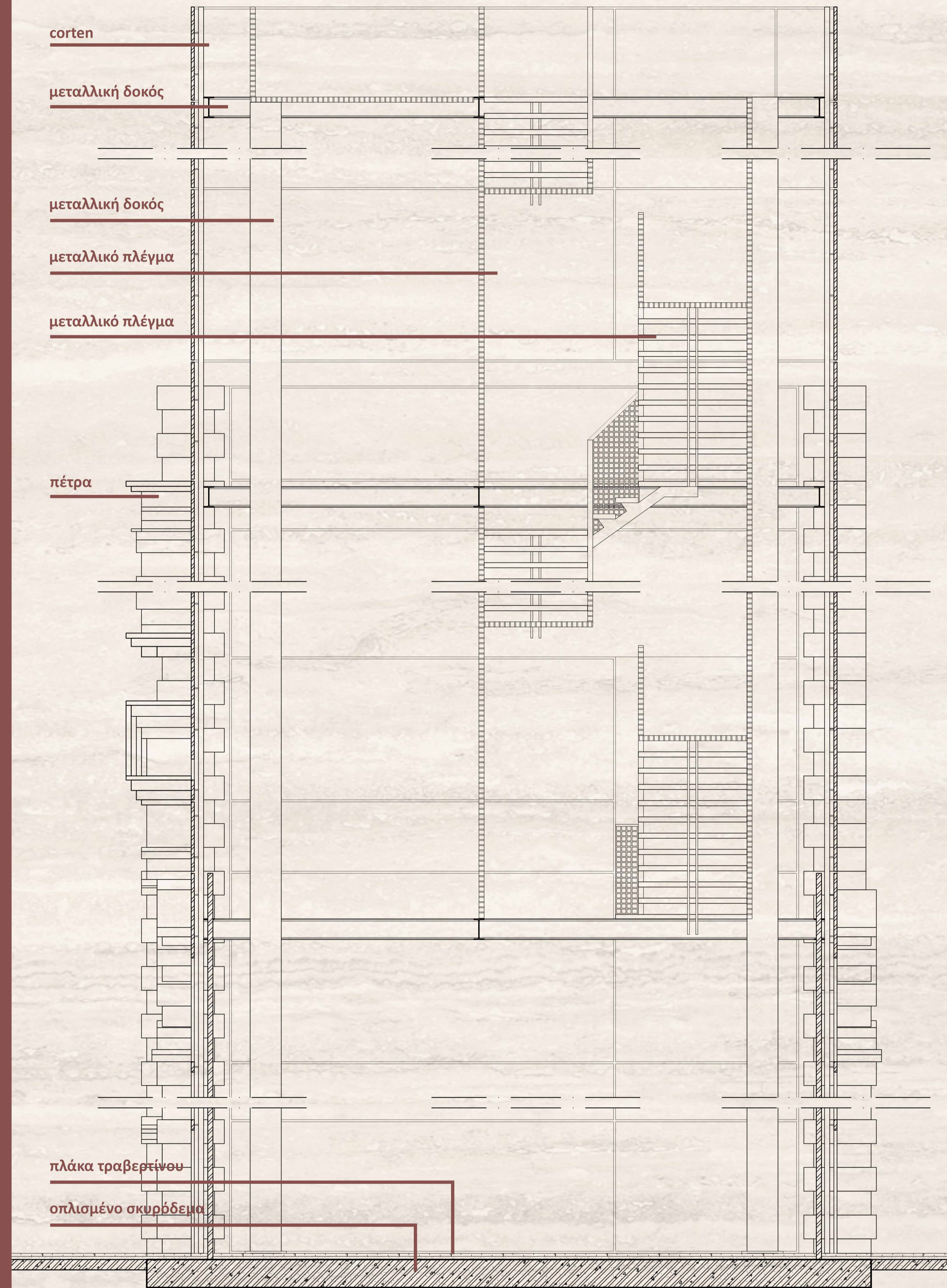
δυτική όψη



βόρεια όψη



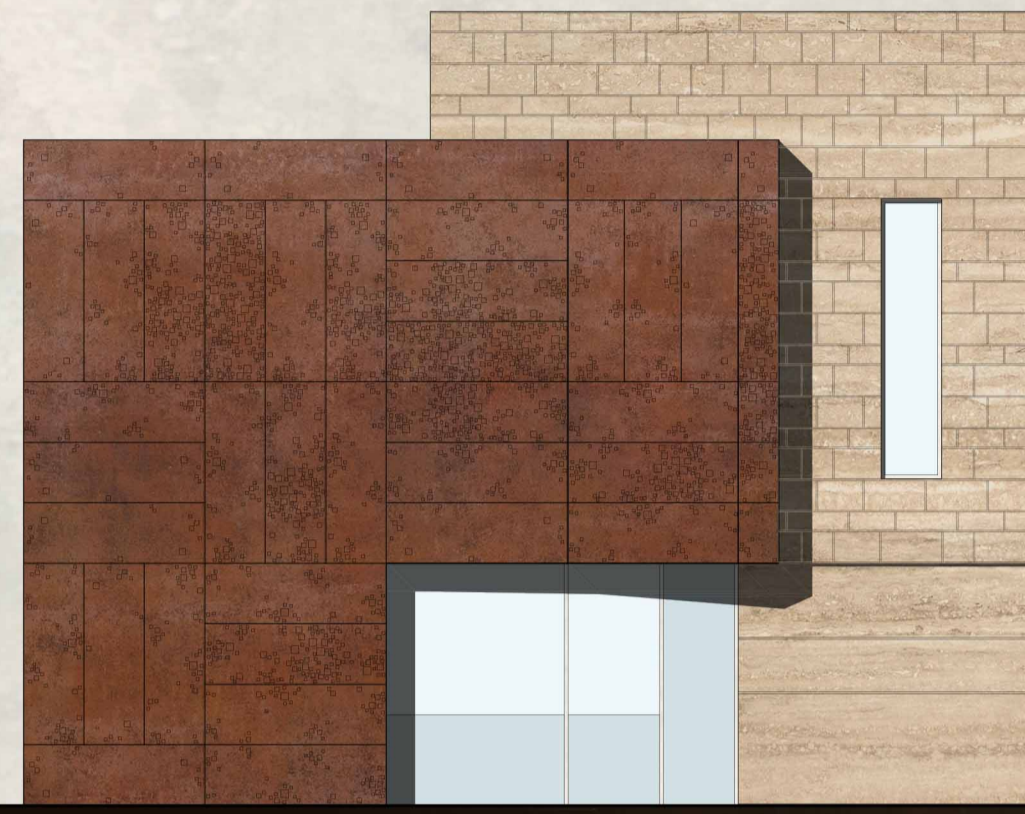
ανατολική όψη



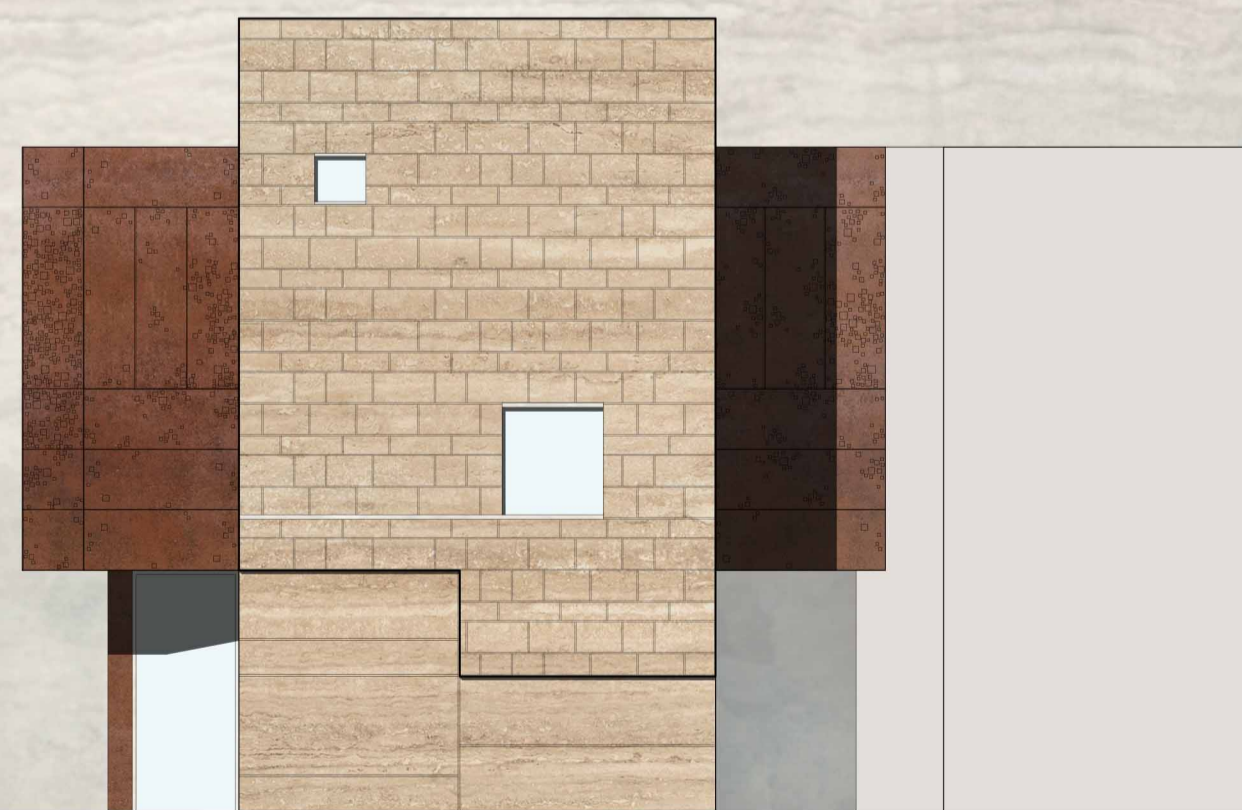
κατασκευαστική λεπτομέρεια 1:25



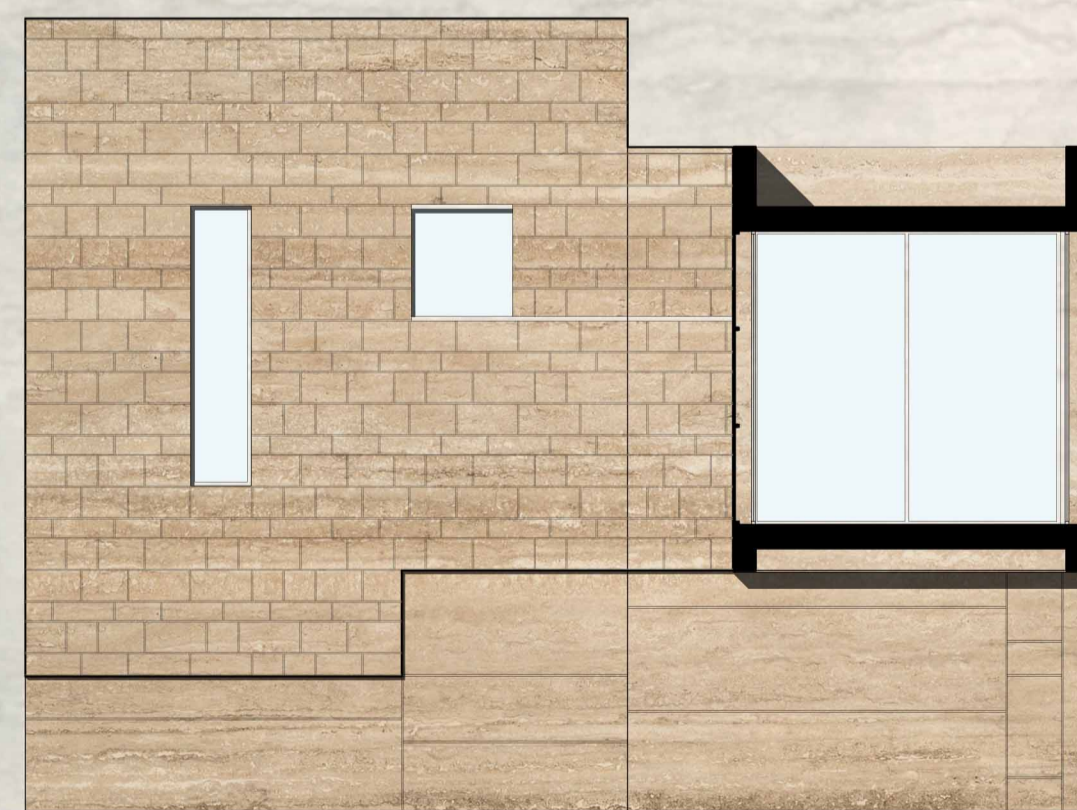
νότια όψη



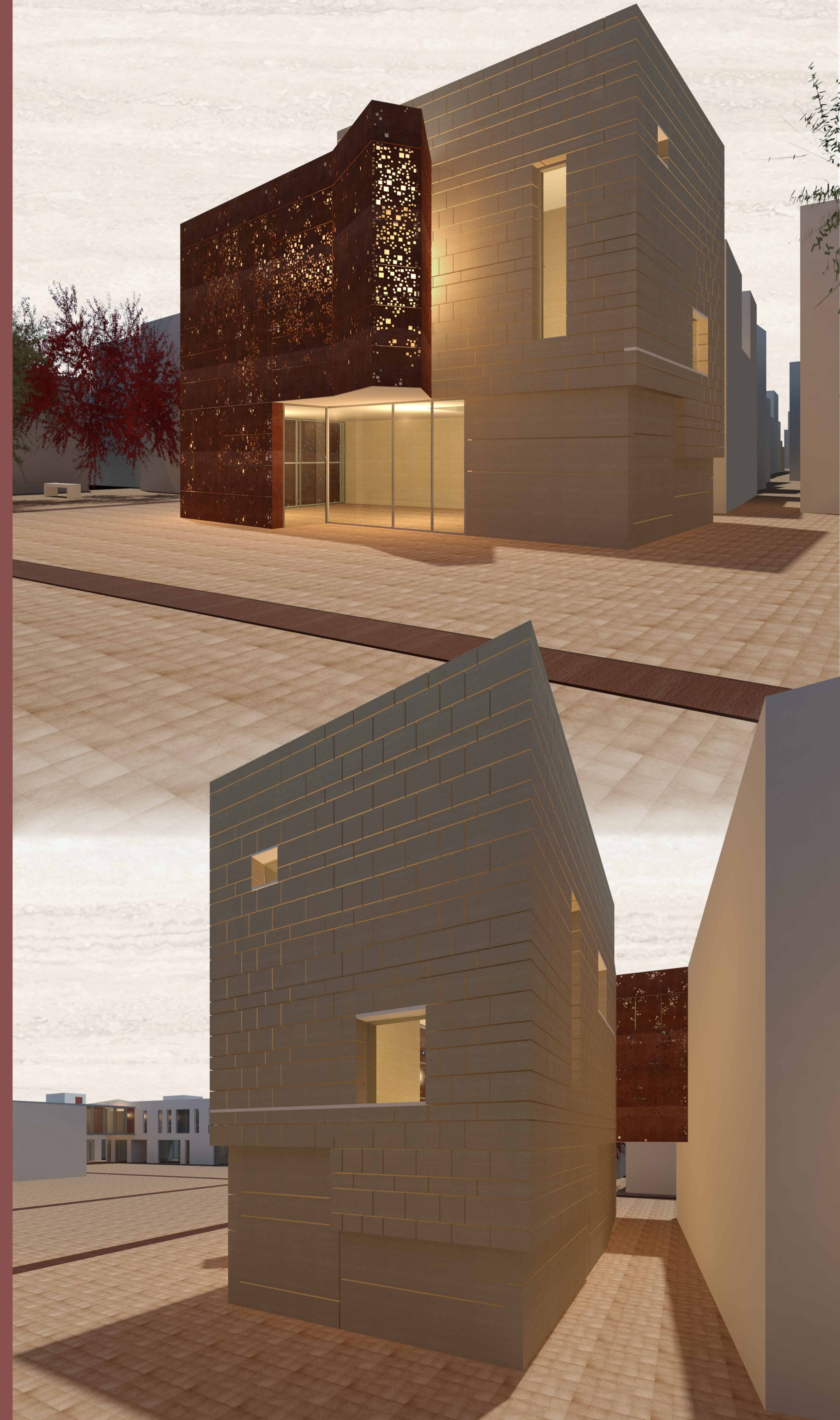
ανατολική όψη



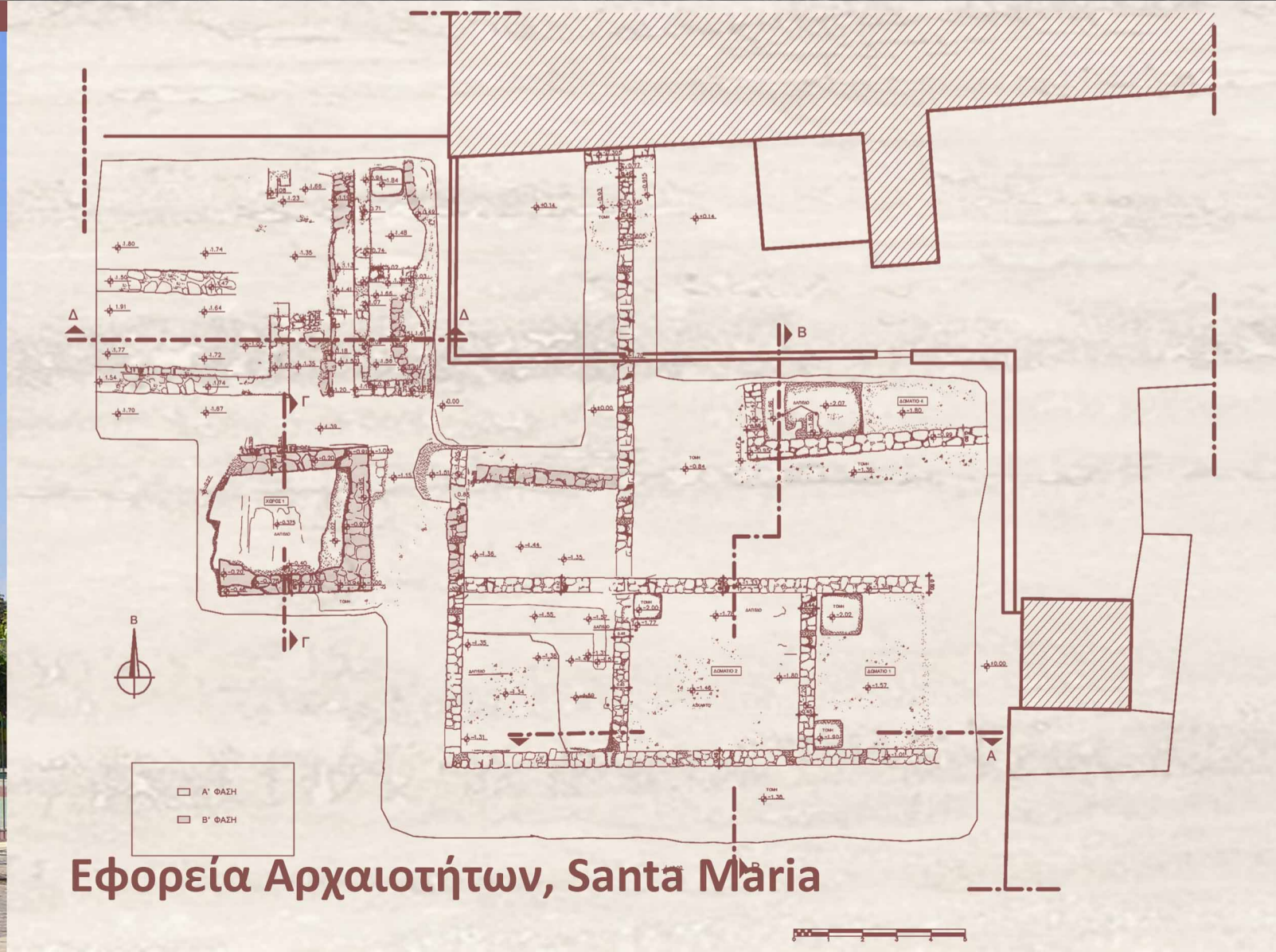
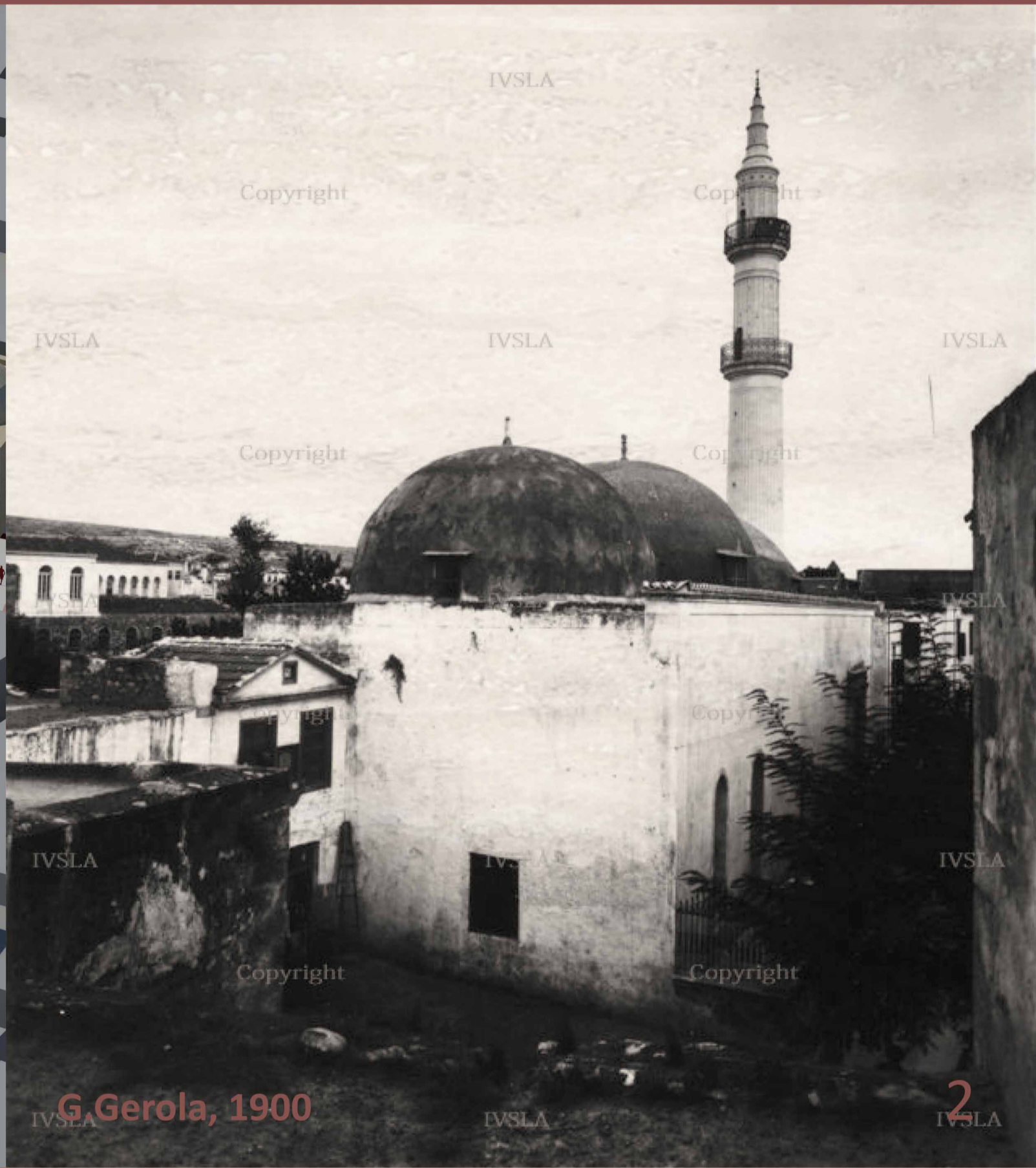
βόρεια όψη



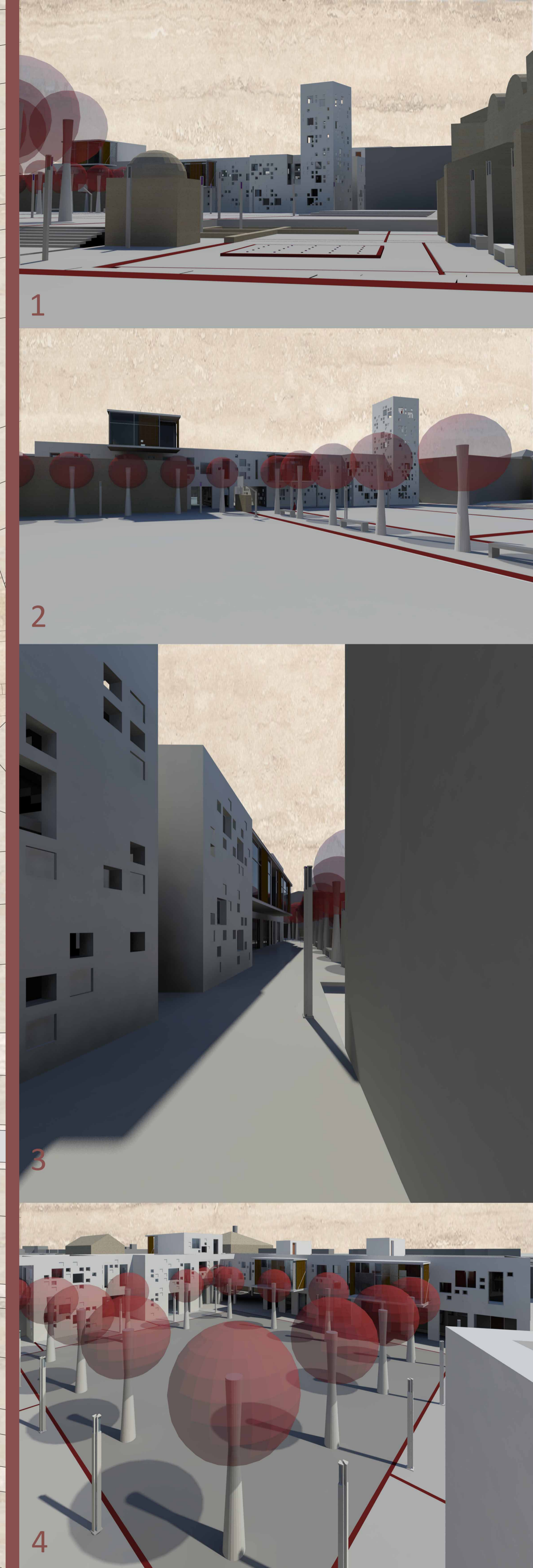
δυτική όψη



Piazza - urban and historical analysis



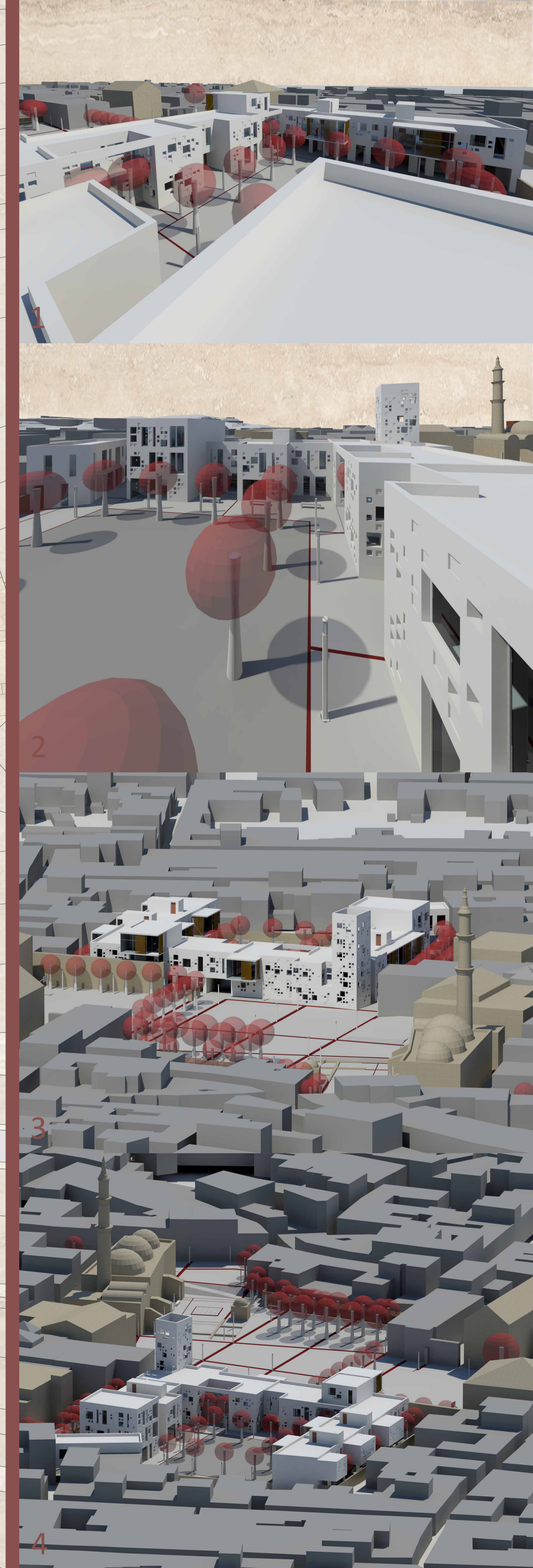
Piazza - ground floor 1:250

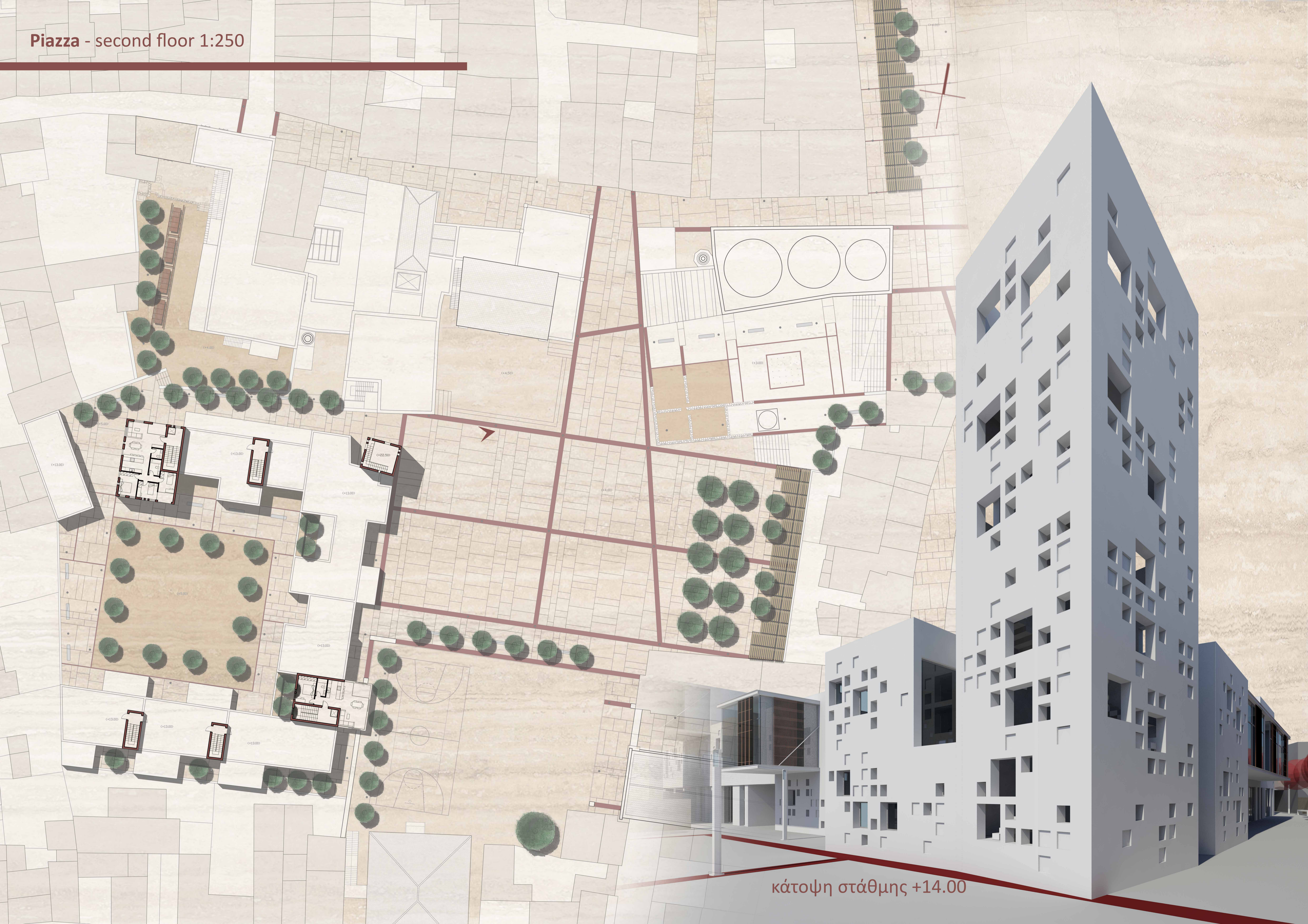


Piazza - first floor 1:250

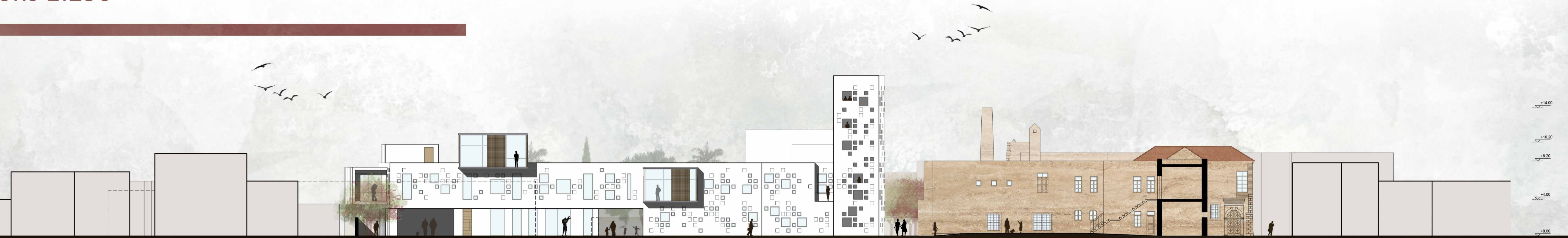


κάτοψη στάθμης +10.00

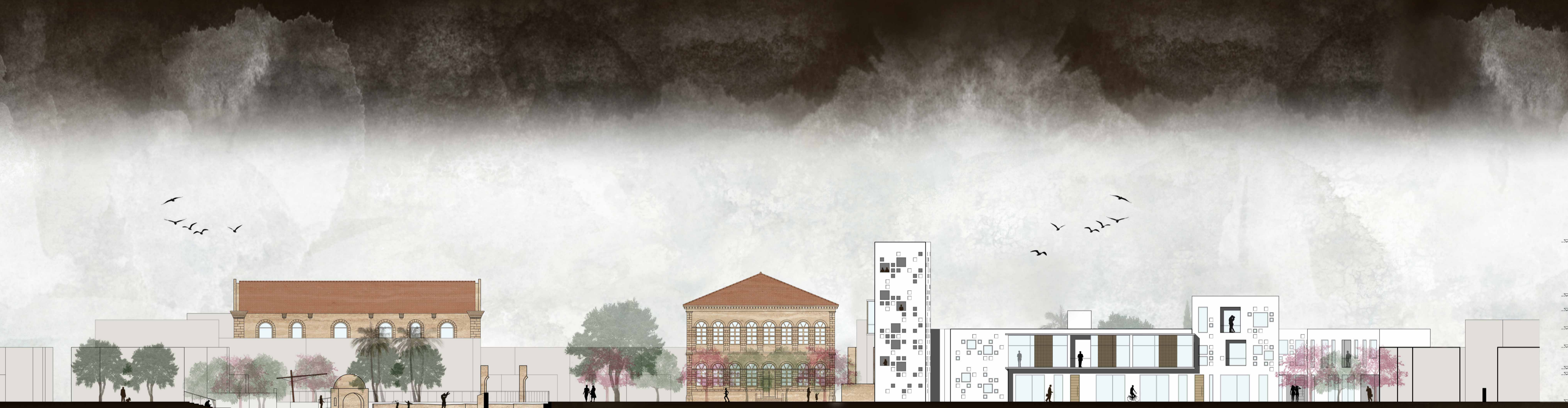
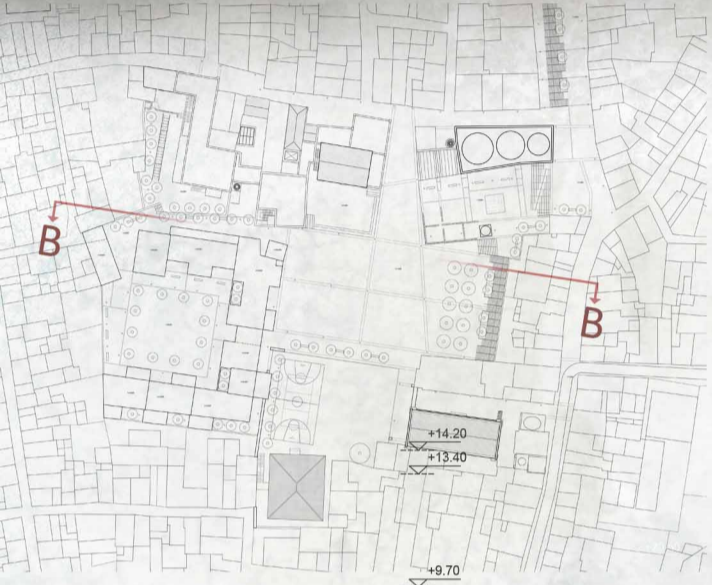




Piazza - elevations 1:250



τομή Α-Α

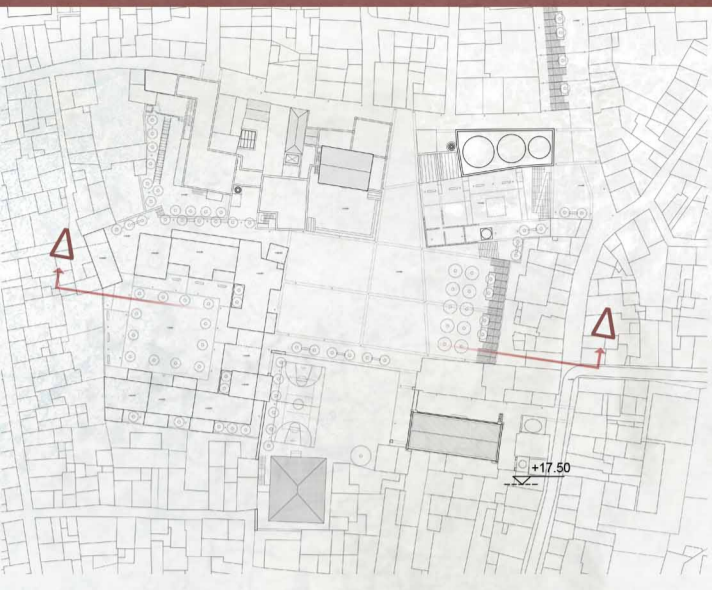


τομή Β-Β

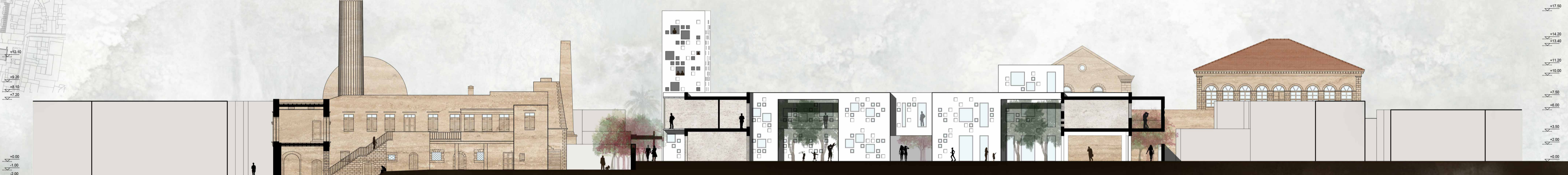
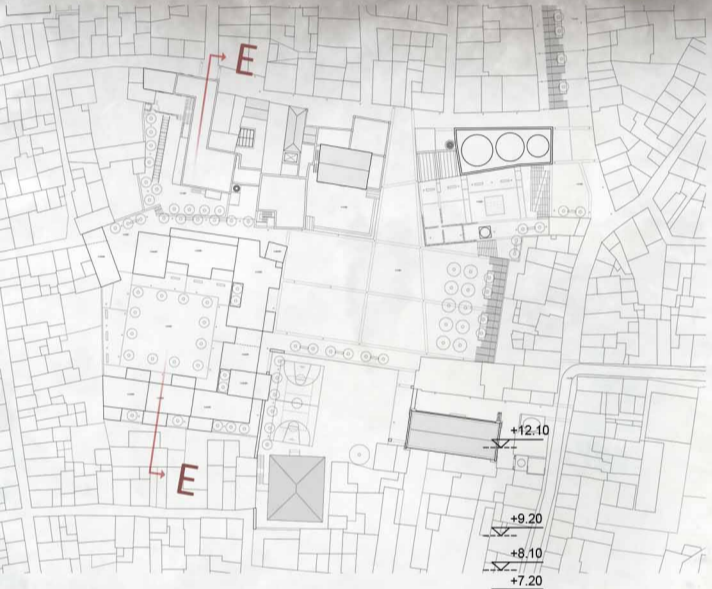


τομή Γ-Γ

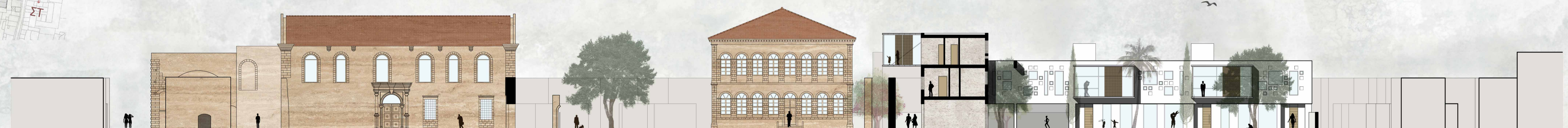
# Piazza - elevations 1:250



## τομή Δ-Δ



## τομή Ε-Ε



## τομή ΣΤ-ΣΤ

Render

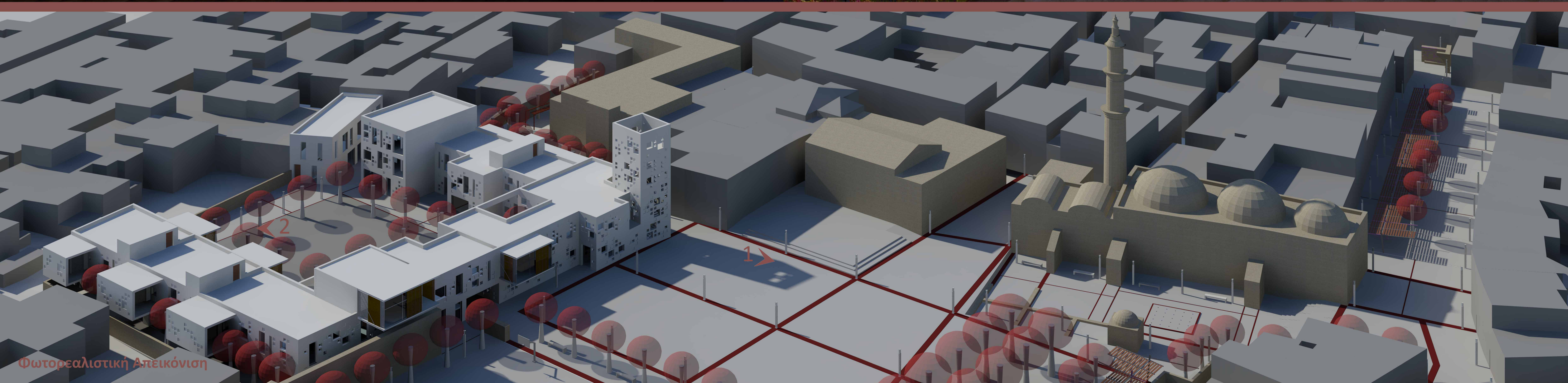


Φωτορεαλιστική Απεικόνιση

1

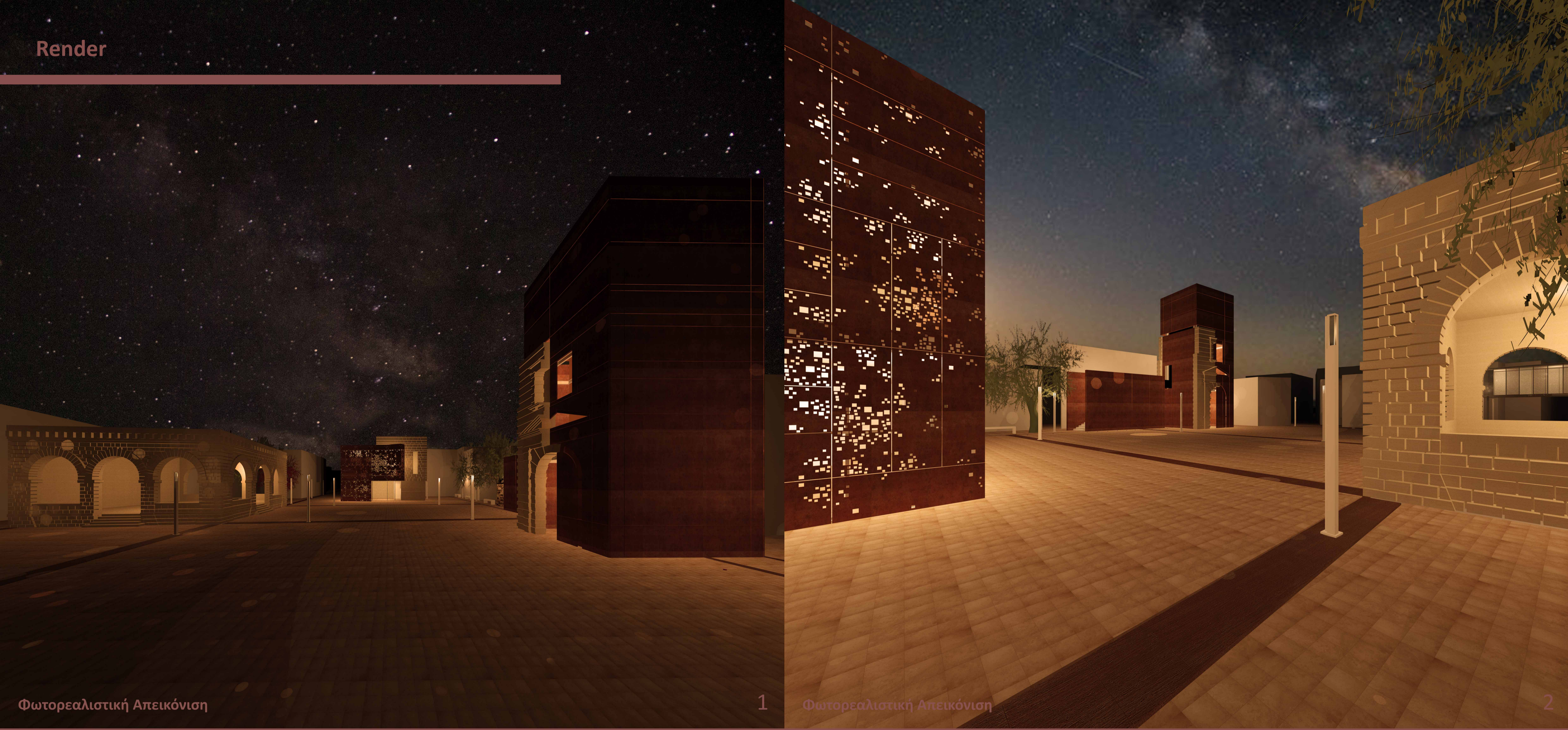
Φωτορεαλιστική Απεικόνιση

2



Φωτορεαλιστική Απεικόνιση

Render

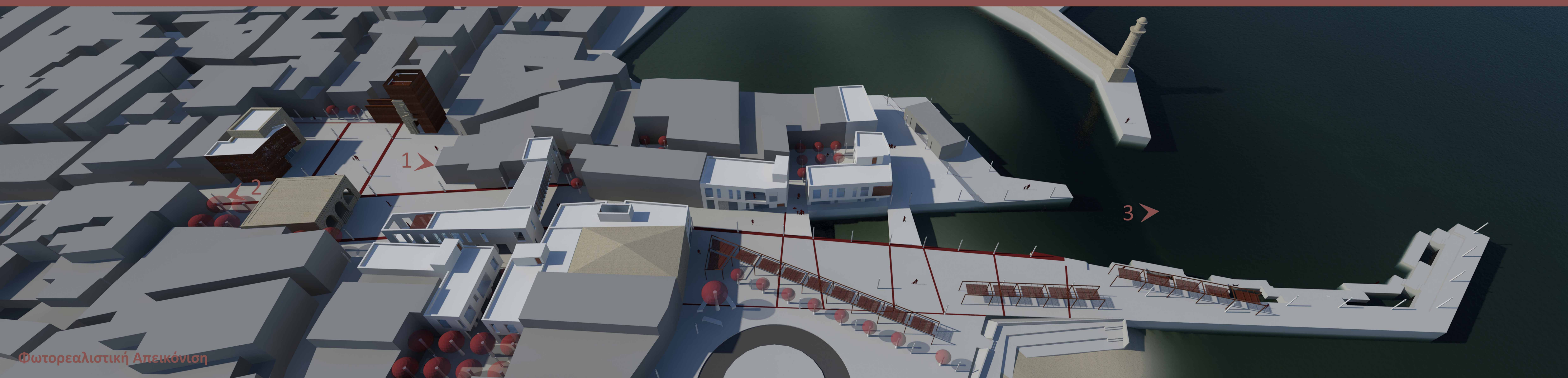


Φωτορεαλιστική Απεικόνιση

1

Φωτορεαλιστική Απεικόνιση

2



Φωτορεαλιστική Απεικόνιση



Φωτορεαλιστική Απεικόνιση