

## Το νέο γήπεδο του Πρωτέα στο Νέο Κόσμο

### Εξέλιξη σύνθεσης και ανάλυση κτιριολογικού προγράμματος

#### 1 Ταυτότητα περιοχής



#### 2 Ιεραρχία



Πάρκο



Πόλη



Χώρος  
γηπέδου

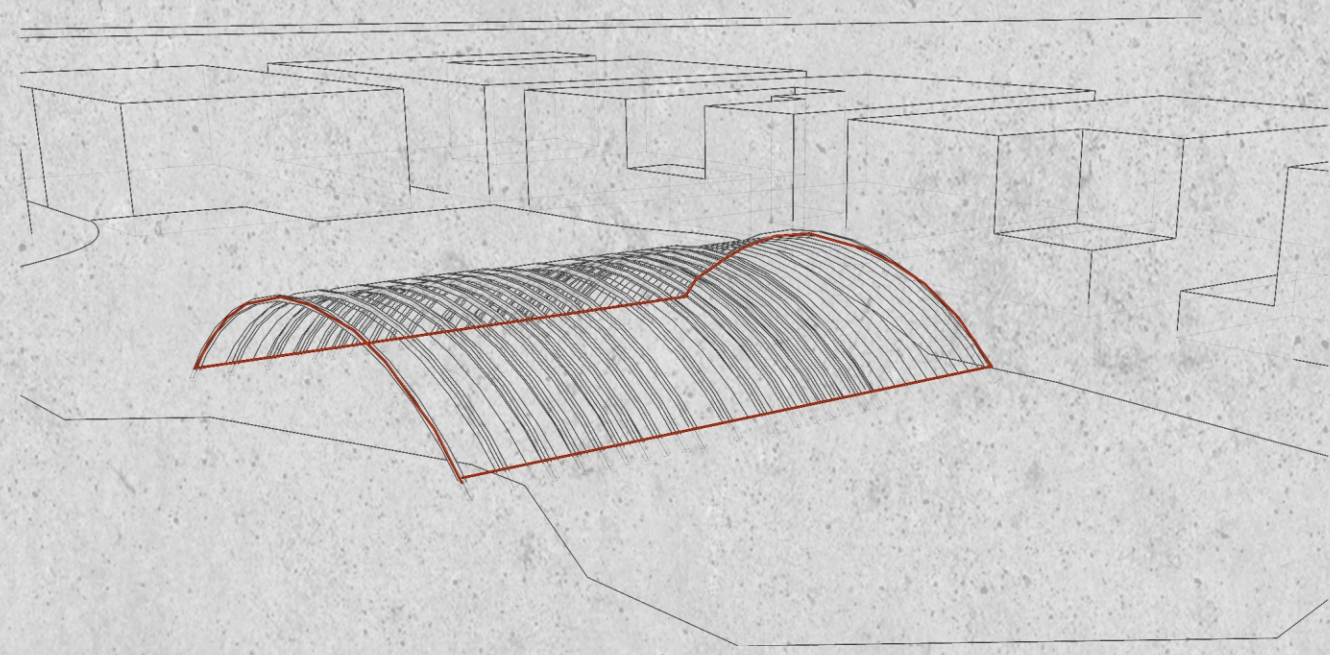
#### 3 Ανάγλυφο



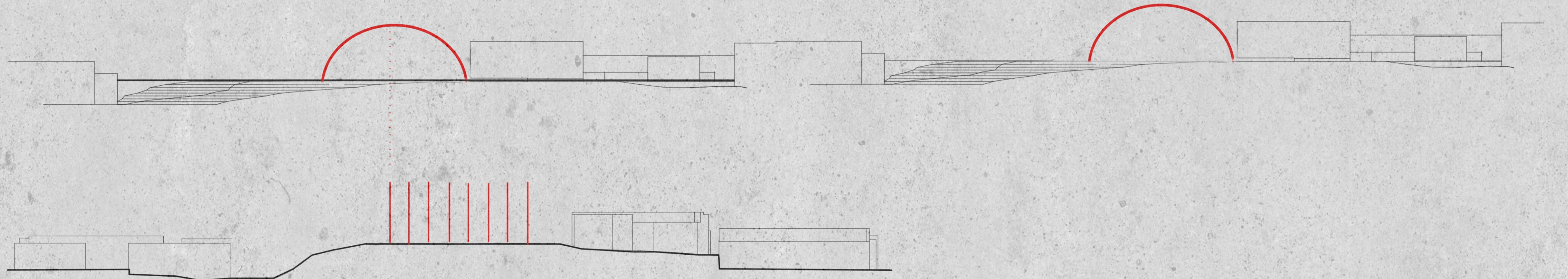
#### 4 Βασικές χαράξεις πάνω στο έδαφος



#### 7 Σύνθεση

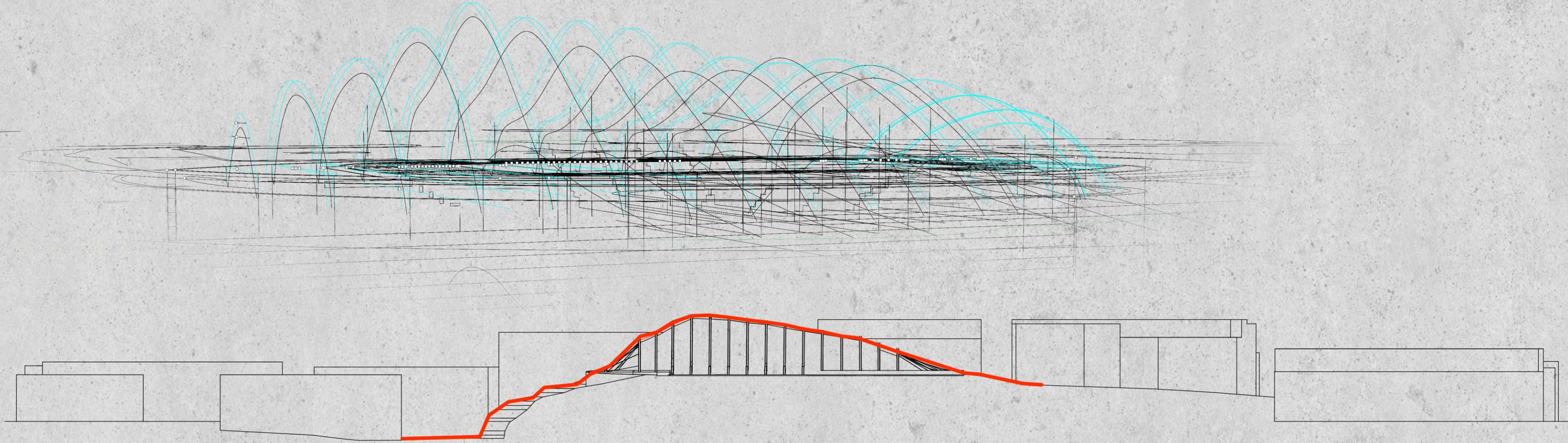


#### 6 Επανάληψη

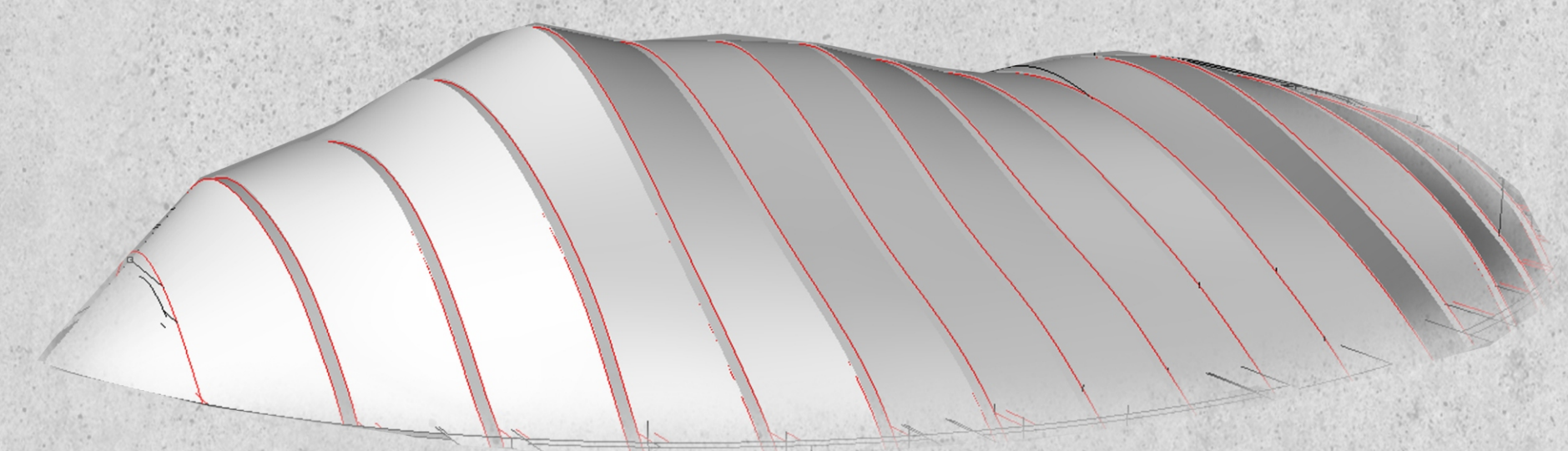


#### 5 Μεταφορά καμπύλης από κάτοψη σε τομή

#### 8 Παραμόρφωση με βάση την κλίση του εδάφους



#### 9 Τελικό αποτέλεσμα



Το τελικό αποτέλεσμα συνδιαλέγεται με το έδαφος και αποτελεί ουσιαστικό μέλος του πάρκου καθώς οι κερκίδες βυθίζονται στο έδαφος ενώ παράλληλα εξασφαλίζεται η θέα της Ακρόπολης που αποτελεί έναν από τους βασικούς στόχους της σύνθεσης

### Κτιριολογικό πρόγραμμα

Το γήπεδο έχει χωρητικότητα 1300 θεατών και πληρεί τις προδιαγραφές της κατηγορίας 2 της διεθνούς ομοσπονδίας καλαθοσφαίρισης. Χωρίζεται σε 3 βασικά επίπεδα: το επίπεδο των κερκίδων και του αγωνιστικού χώρου, το επίπεδο του υπογείου στο οποίο βρίσκονται όλοι οι χώροι υποστήριξης της αθλητικής δραστηριότητας και των αναγκών του συλλόγου σε γραφεία και στο κατώτατο επίπεδο του υπογείου χώρου στάθμευσης, ο οποίος συνδυάζεται με τις βασικές αποθήκες του γηπέδου

Οι χώροι υποστήριξης χωρίζονται σε 3 κατηγορίες:  
**Γραφεία:** Διοίκησης, πυροσβεστικής και αστυνομίας, πληροφοριακών συστημάτων, ασφαλείας και ελέγχου  
**Χώροι υποστήριξης αθλητικής δραστηριότητας:** αποδυτήρια αθλητών, αποδυτήρια διαιτητών, αποδυτήρια προπονητών, ιατρείο, αίθουσα μασάζ και σάουνας, 2 αίθουσες συγκεντρώσεων, αίθουσα ελέγχου ντόπινγκ, αίθουσα φυσιοθεραπείας, γυμναστήριο και αποθήκες οργάνων  
**Χώροι δημοσιογράφων:** αίθουσα εργασίας, αίθουσα τύπου, αίθουσα συνεντεύξεων και ένα αναψυκτήριο  
 Για όλους τους χώρους έχουν προβλεφτεί χώροι υγιεινής σύμφωνα με τις προδιαγραφές.

Το γήπεδο διατρέχει περιμετρική κίνηση με συνολικά 4 εξόδους 1 ανά 300 περίπου άτομα έτσι ώστε να εξασφαλίζεται ο μέγιστος βαθμός εύκολης εκκένωσης.

#### Επίπεδο κοίλου:

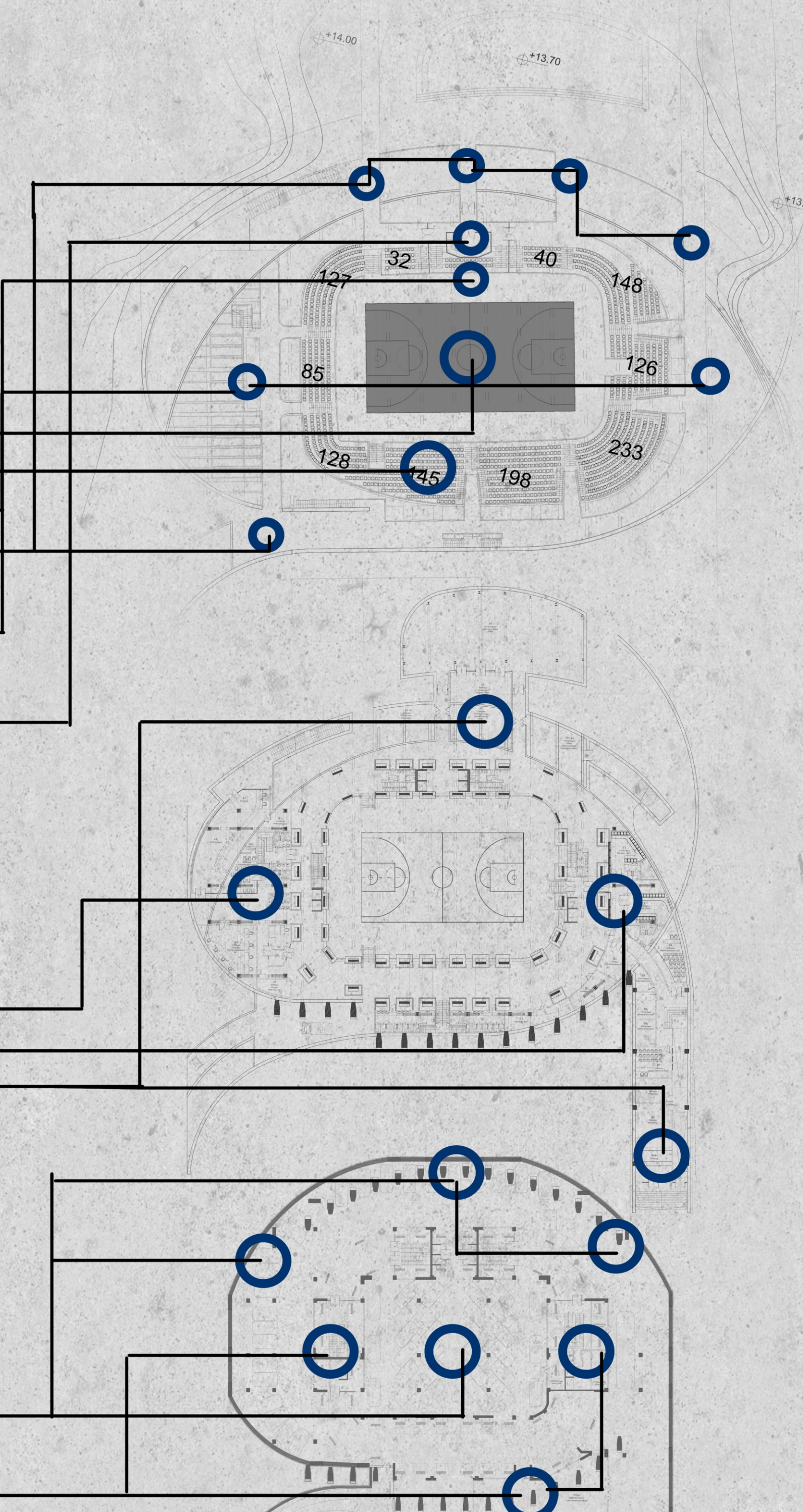
- 1) Αγωνιστικός χώρος
- 2) Κερκίδες
- 3) Μικρά αναψυκτήρια
- 4) Βασικές προσβάσεις στις κερκίδες
- 5) Χώρος επισήμων στις κερκίδες
- 6) Χώρος δημοσιογράφων στις κερκίδες

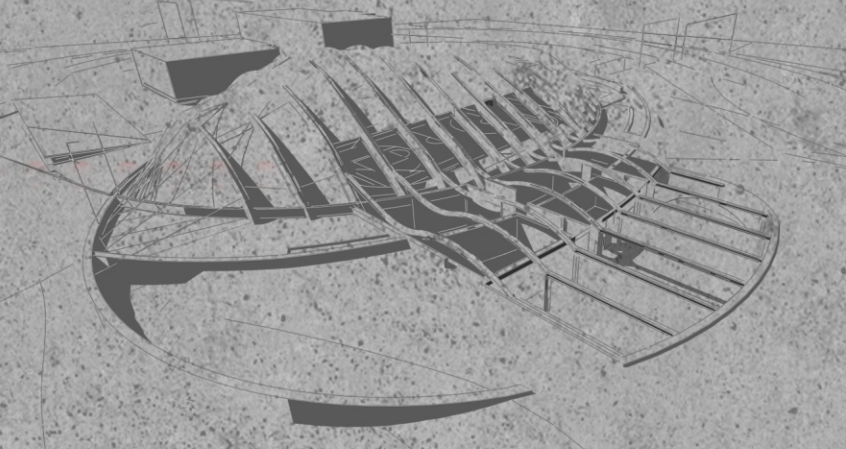
#### Επίπεδο πρώτου υπογείου

- 1) Χώροι δημοσιογράφων
- 2) Χώροι αποδυτηρίων
- 3) Χώροι γραφείων

#### Επίπεδο υπόγειου χώρου στάθμευσης

- 1) 55 θέσεις στάθμευσης Ι.Χ και 2 λεωφορείων
- 2) Αποθήκες





### Το νέο γήπεδο του Πρωτέα στο Νέο Κόσμο

Γενική κάτοψη



Βασική διαδρομή πάρκου

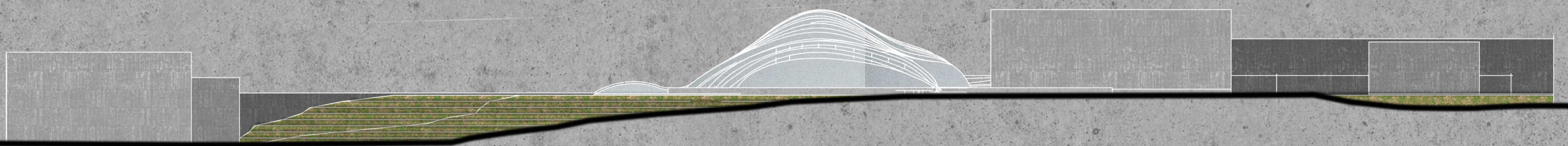
Πρόσβαση από Λεωφόρο Βουλιαγμένης

Φυτεμένο δώμα

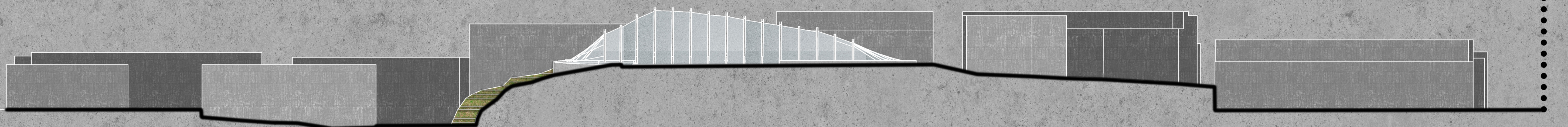
Πρόσβαση στο χώρο των αποδυτηρίων

Βασική πεζοδρόμηση

Εγκάρσια οψοτομή



Διαμήκης οψοτομή



Κάτοψη στο επίπεδο +1,50

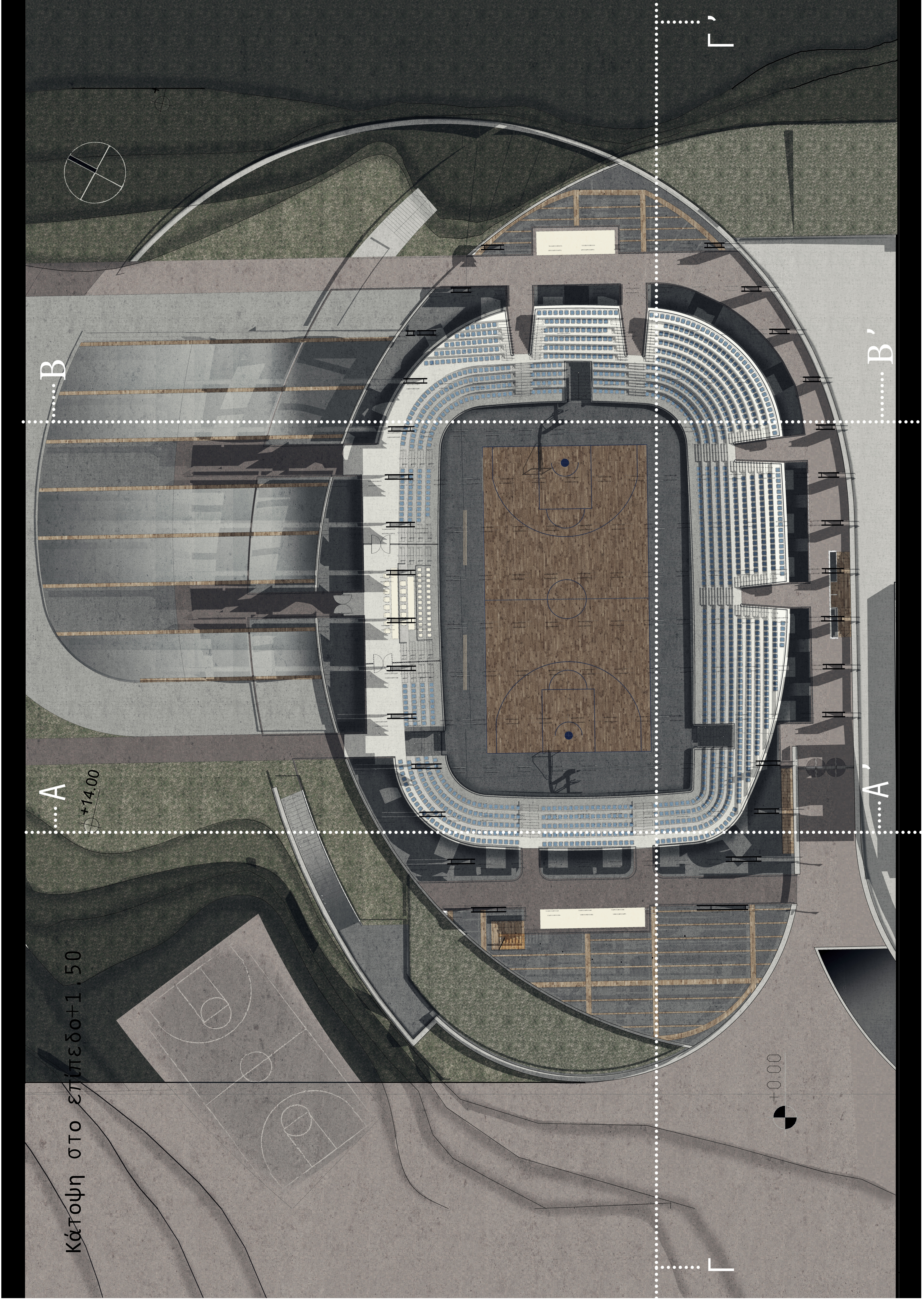
A  
+14.00

+0,00

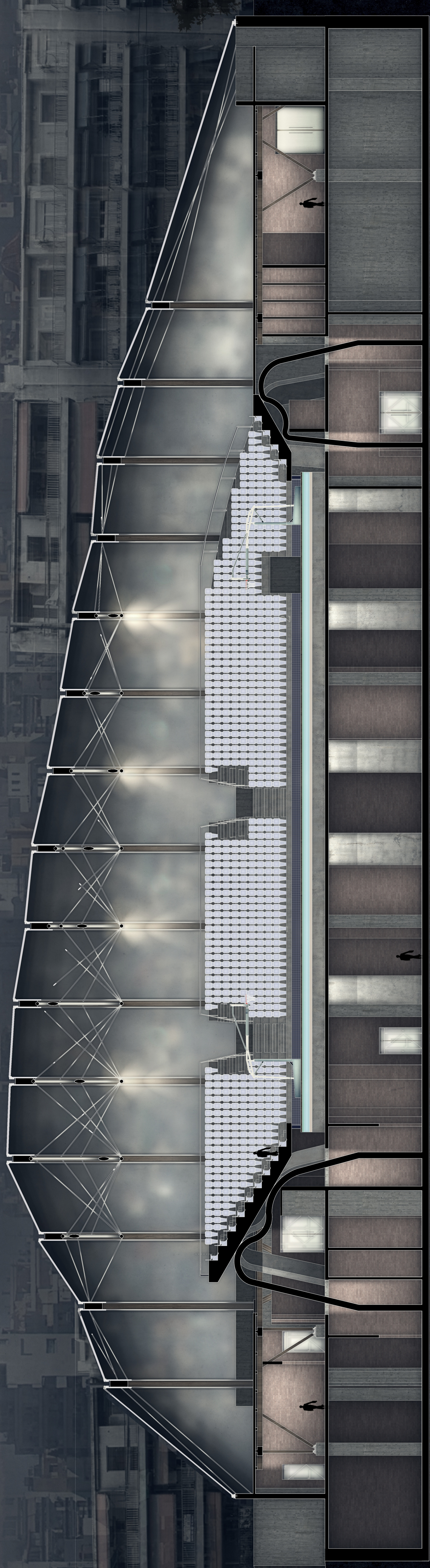
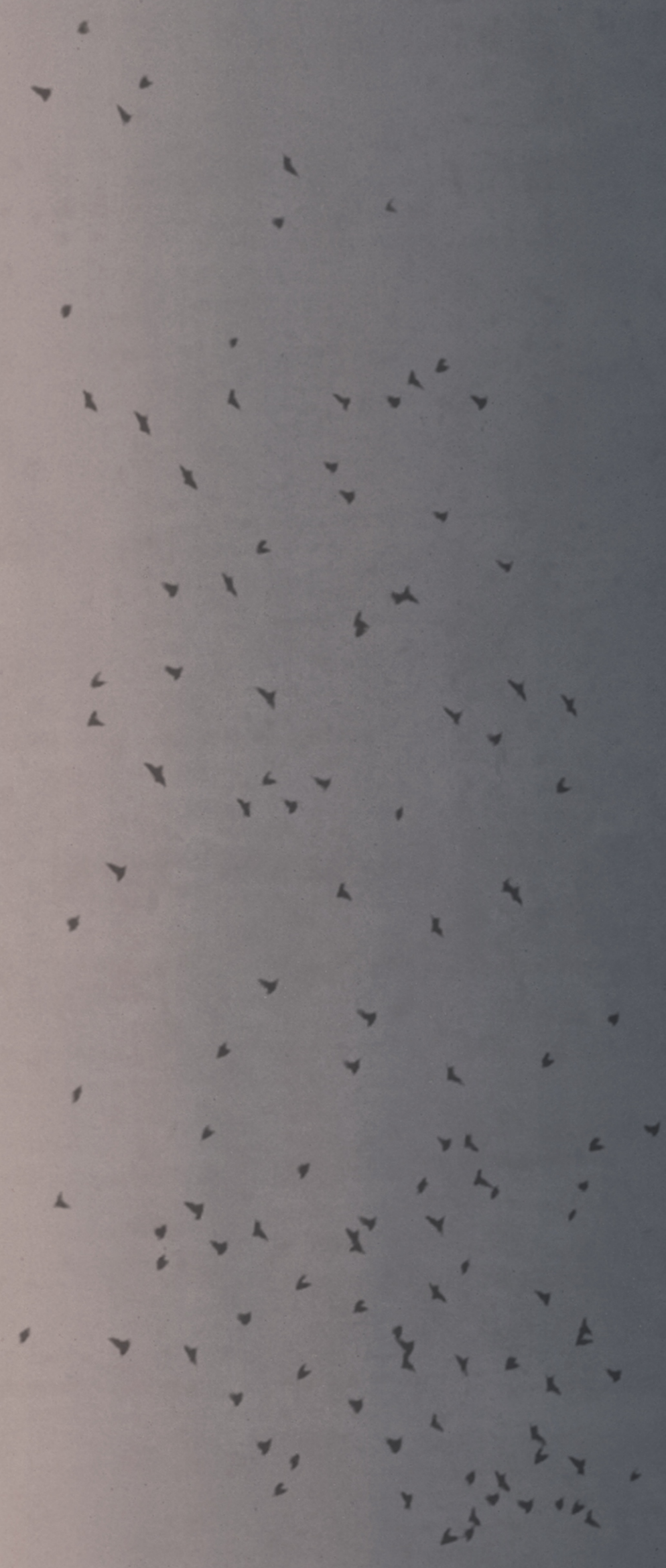
B

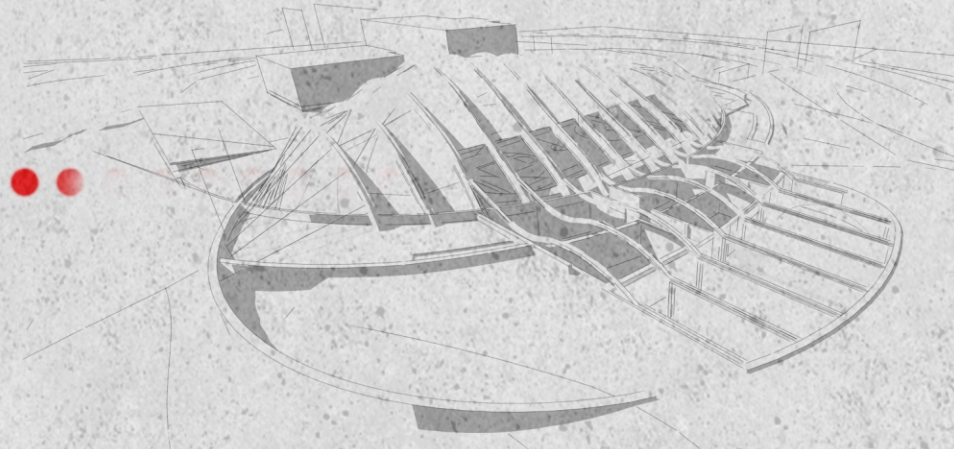
B'

A'



Τομή Γ- Γ'





## Το νέο γήπεδο του Πρωτέα στο Νέο Κόσμο

### Κατασκευαστικές λεπτομέρειες

#### Βασική κατασκευή στεγάστρου: ακολουθία τόξων

Μεμβράνη PVC 2+2mm

Συγκολλητή ξυλεία διατομής 1m x 0.35m ενισχυμένη με χαλύβδινες λεπίδες 5cm

Χωροδικτύωμα στην κρίμη ζώνη πλάτους στο μέγιστο άνοιγμα

Κατασκευή κερκίδων από σπλισμένο σκυρόδεμα

Προκατασκευασμένο υποσύλωμα από σπλισμένο σκυρόδεμα

1.4001

1.0000

1.5008

1.2809

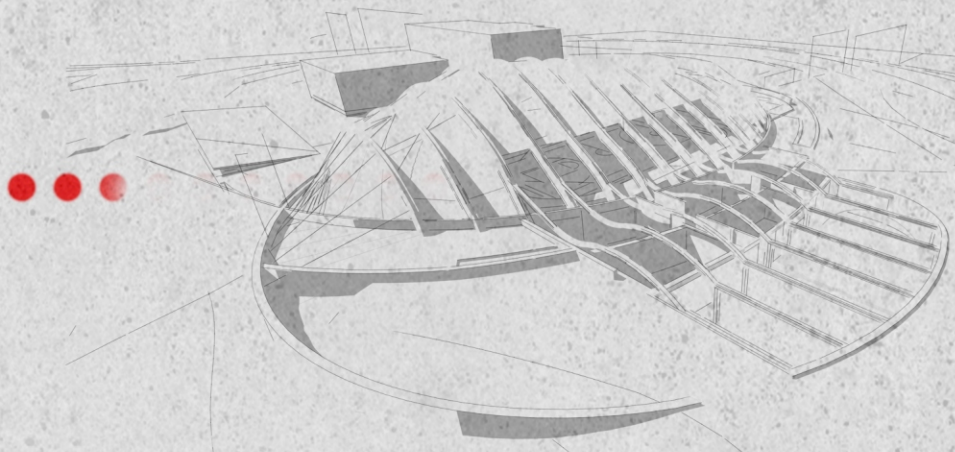
α

1

2

3

4



### Το νέο γήπεδο του Πρωτέα στο Νέο Κόσμο

#### Κατασκευαστικές λεπτομέρειες

