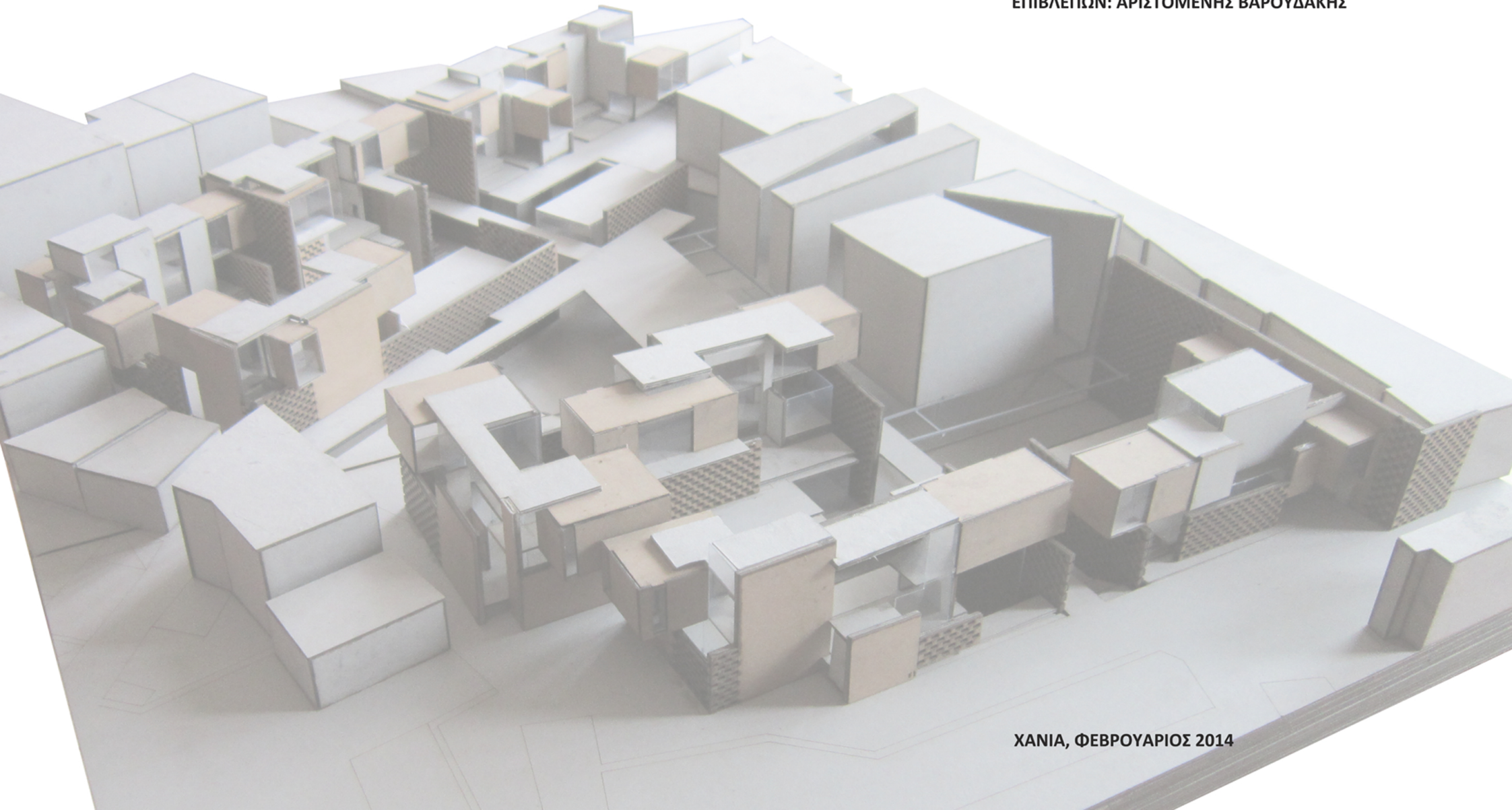


ΠΟΛΥΤΕΧΝΕΙΟ ΚΡΗΤΗΣ\_ΣΧΟΛΗ ΑΡΧΙΤΕΚΤΟΝΩΝ ΜΗΧΑΝΙΚΩΝ

ΣΥΓΚΡΟΤΗΜΑ ΚΑΤΟΙΚΙΩΝ ΚΑΙ ΔΥΟ ΙΕΡΟΙ ΧΩΡΟΙ ΓΙΑ ΧΡΙΣΤΙΑΝΟΥΣ ΚΑΙ ΜΟΥΣΟΥΛΜΑΝΟΥΣ ΣΤΗ ΝΕΚΡΗ ΖΩΝΗ ΤΗΣ ΛΕΥΚΩΣΙΑΣ

ΝΑΤΑΣΑ ΚΟΤΣΩΝΗ

ΕΠΙΒΛΕΠΩΝ: ΑΡΙΣΤΟΜΕΝΗΣ ΒΑΡΟΥΔΑΚΗΣ



ΧΑΝΙΑ, ΦΕΒΡΟΥΑΡΙΟΣ 2014



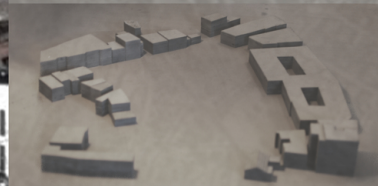
**Turkish invasion (1974)**

Τους πατέ αλλοτε στην ιστορία του ανθρώπινου πολιτισμού, κοινωνικές, πολιτικές και πολιτισμικές συνθήκες αντικατοπτρίζονταν περισσότερο στη μορφολογία της πόλης όσο τώρα. Η Λευκωσία, η μοιρασμένη πρωτεύουσα της Κύπρου ανατολικά της Μεσογείου, αναπτύσσεται, εξελίσσεται και ανηλικιώνεται θέροντας έντονα τα τραύματα του κοντινού της παρελθόντος. Η Τούρκικη εισβολή στο νησί το 1974 προκάλεσε την κατοχή της Νεκρής Ζώνης και το μόνιμο διαχωρισμό του σε βορρά και νότο. Το βόρειο κομμάτι ανήκει στη Τουρκοκυπριακή κοινότητα και το νότιο στην Ελληνοκυπριακή. Αυτή η ιδιόζουσα αστική συνθήκη παρουσιάζει τη Λευκωσία να αποτελείται από δύο πόλεις με κοινό ιστορικό παρελθόν αλλά διαφορετική ιστορική μνήμη. Ανάμεσά τους η Νεκρή Ζώνη, έντονα χαραγμένη στη μορφολογία της πόλης, μια αδρανής περιοχή όπου η προσπάθειά της είναι απαγορευμένη, τόσο από τους Ελληνοκύπριους, όσο και από τους Τουρκοκύπριους. Αποτελεί ένα απαγορευτικό σύνορο υπό τη μορφή αστικού ριγμάτων και βρίσκεται σε κατάσταση εξάρτησης δημιουργώντας τον τεχνητό διαχωρισμό της πόλης.



**Περιοχή επέμβασης  
intervention region**

Ως περιοχή επέμβασης επιλέχθηκε ένας τέτοιος ενδιάμεσος χώρος της Νεκρής Ζώνης. Προκειται για μια περιοχή της Έντος των Τειχών Λευκωσίας στη δυτική πλευρά του ιστορικού κέντρου, έκτασης 4350 τμ. sq. m.



**opening of the checkpoints (2004)**

Με τη μερική άρση των περιορισμών και τη δίνονή των οδοφραγμάτων σε ενόχια σημεία της Λευκωσίας το 2004, επιταχύνεται η ελεύθερη διακίνηση των πολιτών και στις δύο πλευρές. Η πόλη ενωποιείται με αποτέλεσμα η Νεκρή Ζώνη να μετατρέπεται από όριο σε έναν ενδιάμεσο χώρο στο κέντρο ενός κατατραμμένου αστικού ιστού. Προκύπτουν έτσι άδειοι, αδρανείς, εγκαταλελειμμένοι χώροι όπου ο Ignasi de Solà Morales ονομάζει με τον όρο **terrain vague**.

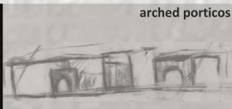


«They are the margins of the city lacking any effective incorporation; they are interior islands voided of activity; they are forgotten, oversights and leftovers which have remained outside the urban dynamic. Converted into areas that are simply un-inhabited, un-safe, un-productive. These are places that are foreign to the urban system, mentally exterior in the physical interior of the city, appearing as its negative image as much in the sense of criticism as in that of possible alternative.»  
Ignasi de Solà- Morales Rubio





arched porticos



Μικρές στοές με τόξα συνδέουν τα κτήρια πάνω από το δρόμο.

Βασικό κύτταρο στη δομή της πόλης αποτελούσε η συνοικία ή μαχαλάς όπου αναπτύσσονταν γύρω από μια εκκλησία ή ένα τζαμί και συγκροτούσαν πλήθος ομοίας εθνότητας, θρησκείας, κοινωνικής τάξης ή επαγγελματός. Αργότερα δημιουργούνταν μετέξω συνοικίες όπου οι δύο κοινότητες συνυπήρχαν αρμονικά. Εκτός της επέμβασης είναι η ανάπτυξη μιας οικιστικής περιοχής για Ελληνοκύπριους και Τουρκοκύπριους στη Νεκρά Ζώνη. Μέσω της ανάπτυξης ενός νέου τρόπου συλλογικής κατοίκησης επιχειρείται η αναδιοργάνωση των σχέσεων μεταξύ των δύο κοινοτήτων. Αξιοσημείωτο είναι το γεγονός ότι το θρησκευτικό αίσθημα είναι έντονο και στους δύο λαούς. Υπάρχει σημείο τριβής αλλά μπορεί να υπάρξει και σημείο επαναπροσέγγισης των σχέσεών τους, επομένως επιλέγεται να δημιουργηθούν δύο ιερό χώροι για Χριστιανούς και Μουσουλμάνους στο κέντρο της περιοχής.

Το κτηριολογικό πρόγραμμα περιλαμβάνει εννέα κατοικίες και εννέα εργαστήρια λαϊκής, χειροτεχνίας, δύο ιερού χώρους καθώς και δημόσια λουτρά καθώς και υπαίθριο χώρο παιζαριού και συνάθροισης.

Σε συνθετικό επίπεδο, η ανάγκη για μια νέα βίωση δημιουργεί τη δημιουργία μιας τριπλής, στο ελεύθερο όπου συμβολίζει το νέο κοινό έδαφος συμβίωσης των Ελληνοκυπρίων και Τουρκοκυπρίων. Δημιουργείται έτσι ένα πέρασμα στο επίπεδο της πόλης το οποίο συνδέει βορρά και νότο καθώς κι ένα βυθισμένο πέρασμα σε χαμηλότερο επίπεδο στο οποίο φιλοξενούνται τα εργαστήρια, τα δύο δημόσια λουτρά και οι ιεροί χώροι. Οι δύο ιεροί χώροι αποτελούν δύο μοναδικά κτήρια μορφολογικά όμοια απαλλαγμένα από μεμονωμένα αρχιτεκτονικά θρησκευτικά στοιχεία. Τοποθετημένοι ο ένας δίπλα στον άλλο περιγράφουν δύο παράλληλους κόσμους οι οποίοι έχουν ομοιότητες αλλά διαφορετικές αναφορές και σύμβολα. Η διαφάνεια στις όψεις τους στο χαμηλό επίπεδο επηρεάζει την οπτική επαφή και τη γεινιάση των δύο χώρων εντεινώντας το αίσθημα της σποδότητας μεταξύ των δύο λαών. Μέσα στα δύο κελύφη εγκιβωτίζονται οι δύο χώροι προσήχης με βάση τον προσανατολισμό ανατολική δύση για το χριστιανικό και τον προσανατολισμό της Μέκκας για το μουσουλμανικό. Το στοιχείο του νερού ενσωματώνει τους χώρους και συμβολίζει το κοινό στοιχείο της καθαρότητας των δύο θρησκειών. Στο επίπεδο της πόλης, οι κατοικίες είναι οργανωμένες γύρω από δημόσιες αυλές και κάθε κατοικία περιβάλλει τη δική της αυλή.

Επιλέγονται μορφολογικά χαρακτηριστικά της αστικής αρχιτεκτονικής της πόλης όπως οι έλιανοι πρόβαλοι καθώς και μια διάτρητη τοιχοποιία που ενσωματεί τις όψεις των κατοικιών δημιουργώντας ομοιογενή μέτωπα με ποικιλία υλικότητας.



Continuous and homogeneous fronts

Τα κτήρια εφάπτονται στο δρόμο τοποθετημένα σε συνεχή δόμηση δημιουργώντας ένα ομοιογενές μέτωπο.



Αρχιτεκτονικά χαρακτηριστικά  
Architectural characteristics

Ξύλινες προσθήκες στις προσόψεις  
wooden additions to facades



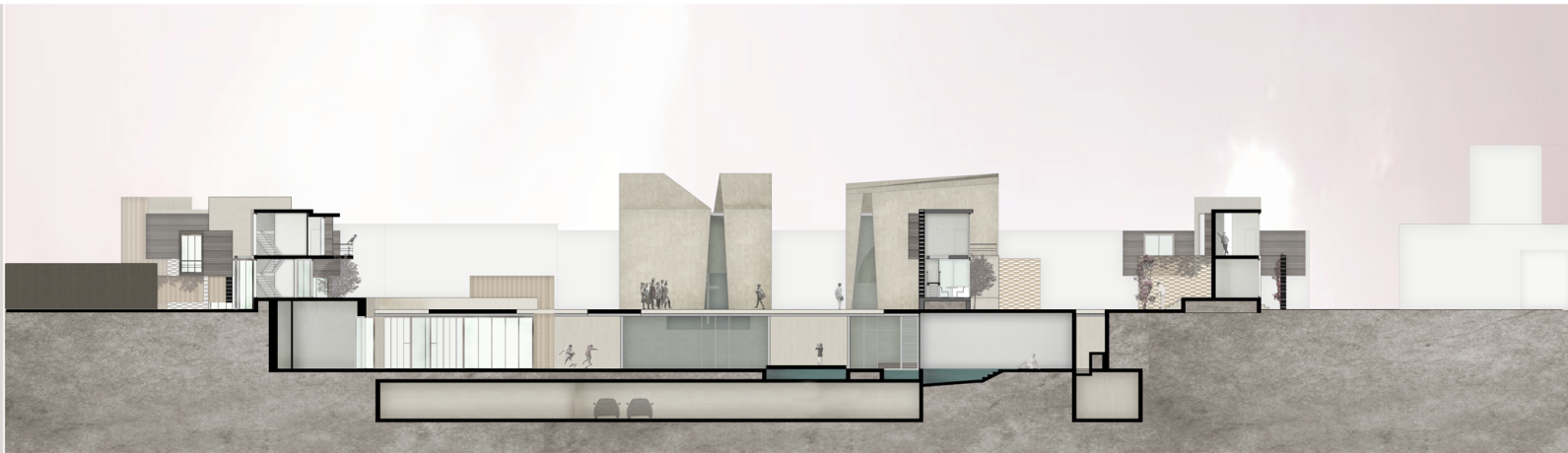
ashlar masonry

κύριο υλικό στις όψεις ή κίτρινη πορώδης πέτρα, ο παραδοσιακός λαξευτός πωρόλιθος

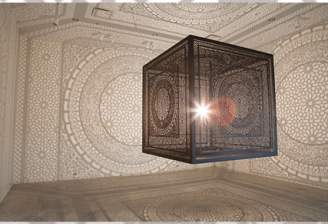




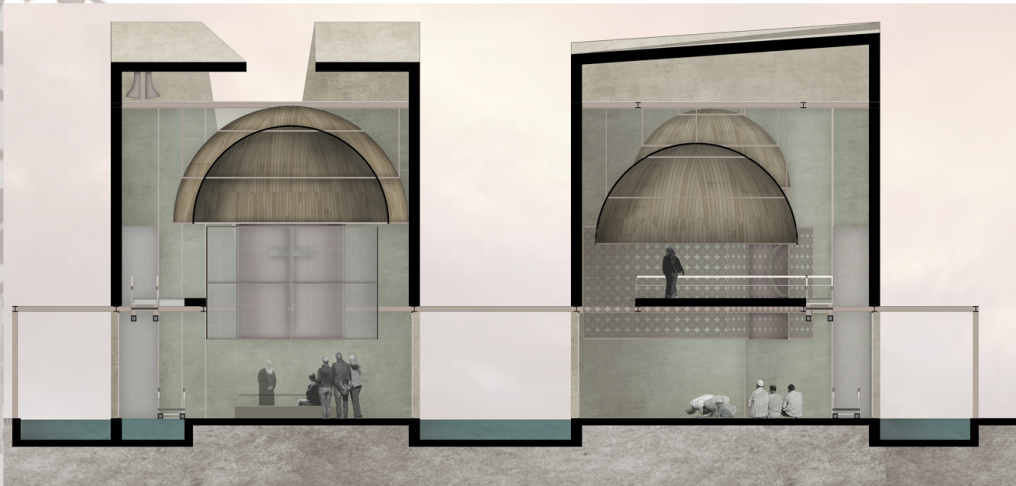
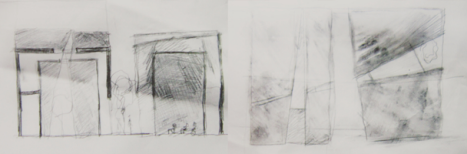
ΚΑΤΟΨΗ ΣΤΟ ΕΠΙΠΕΔΟΥ -2 μ.



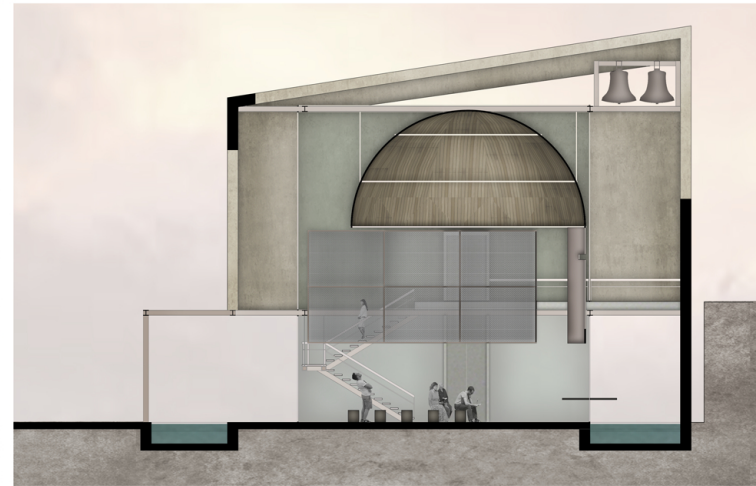
TOMH A-A'



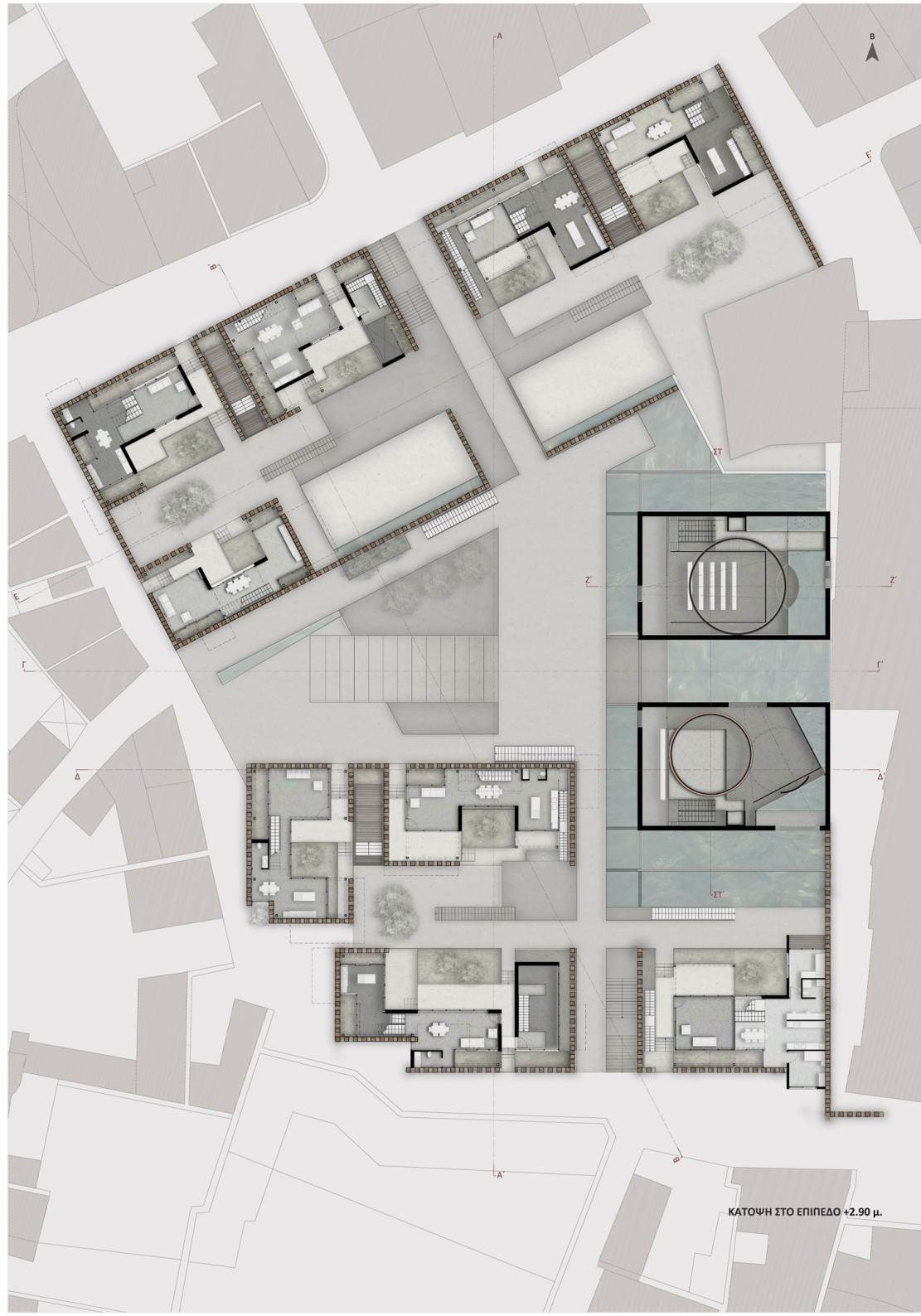
Anila Qayyum Agha



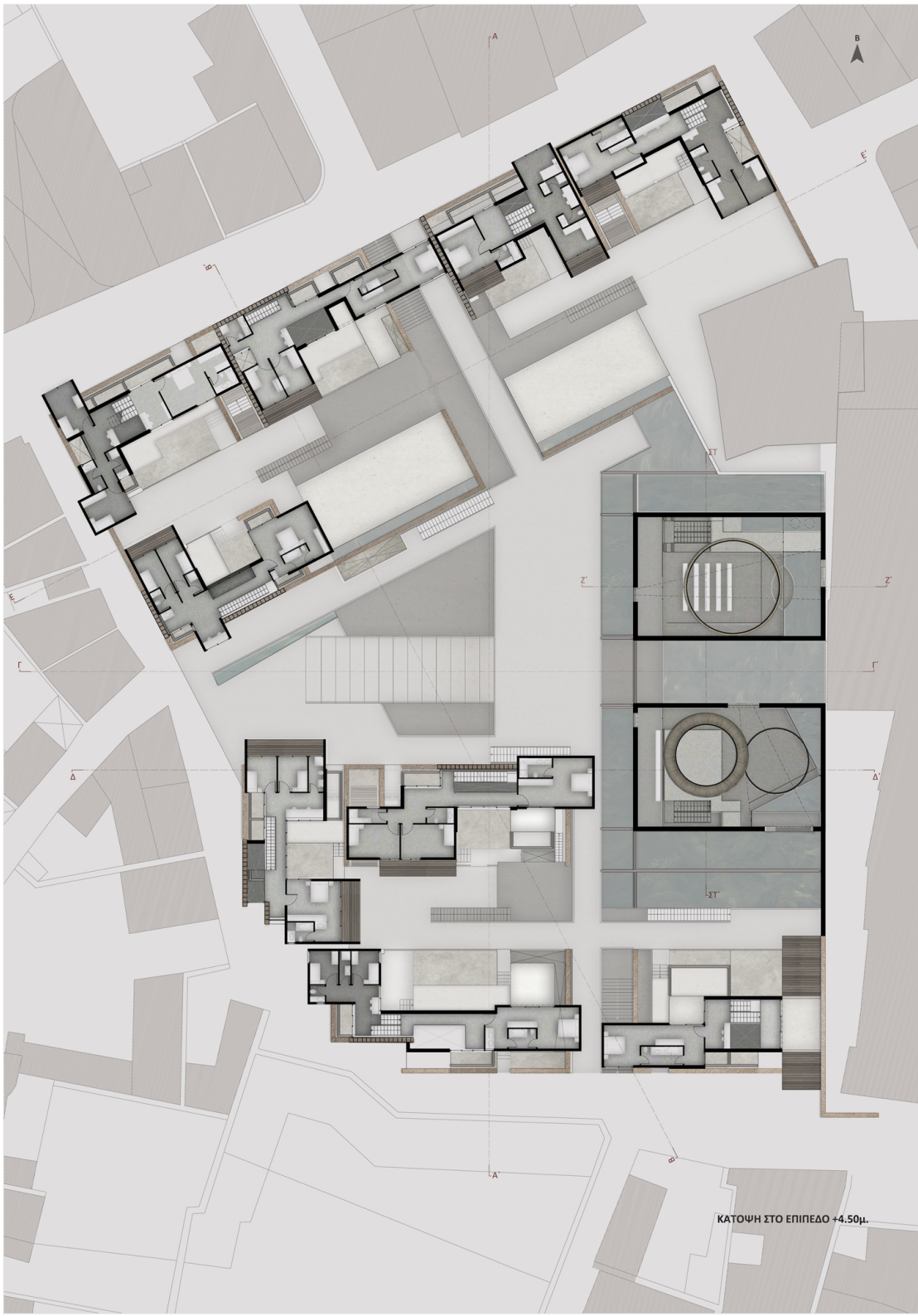
TOMH ST-ST'



TOMH Z-Z'



ΚΑΤΟΨΗ ΣΤΟ ΕΠΙΠΕΔΟ +2.90 μ.



ΚΑΤΩΦΗ ΣΤΟ ΕΠΙΠΕΔΟ +4.50μ.



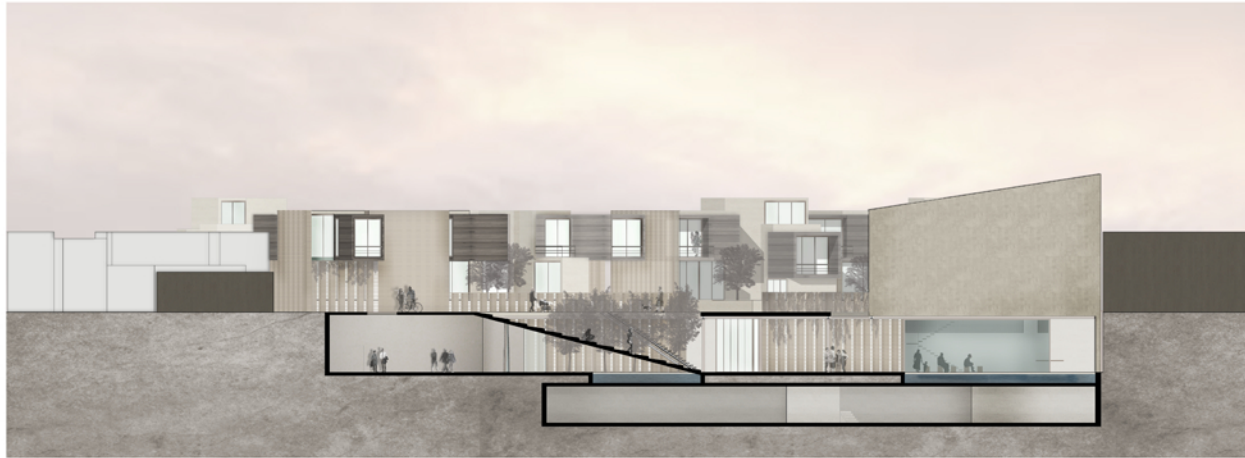
ΚΑΤΟΧΗ ΣΤΟ ΕΠΙΠΕΔΟ +7.50 μ.



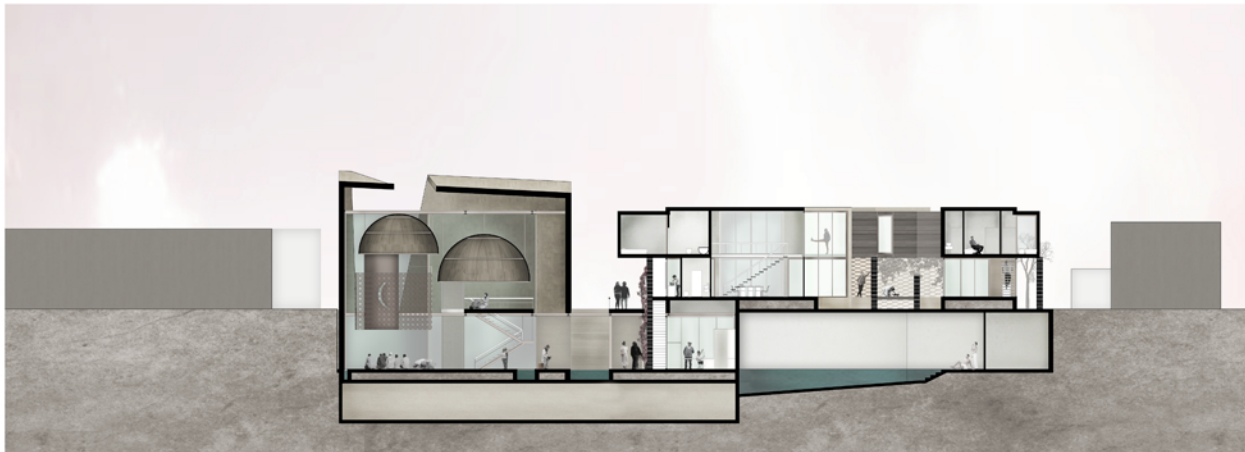
ΒΟΡΕΙΑ ΟΨΗ



ΝΟΤΙΑ ΟΨΗ



TOMH F-F'



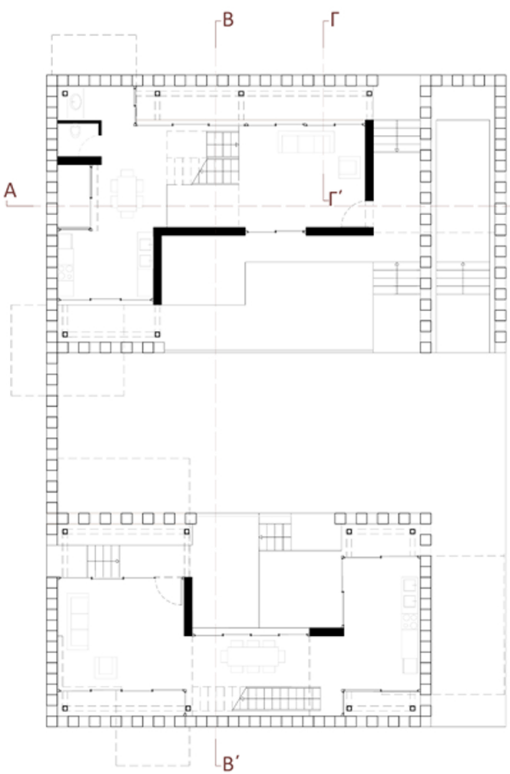
TOMH A-A'



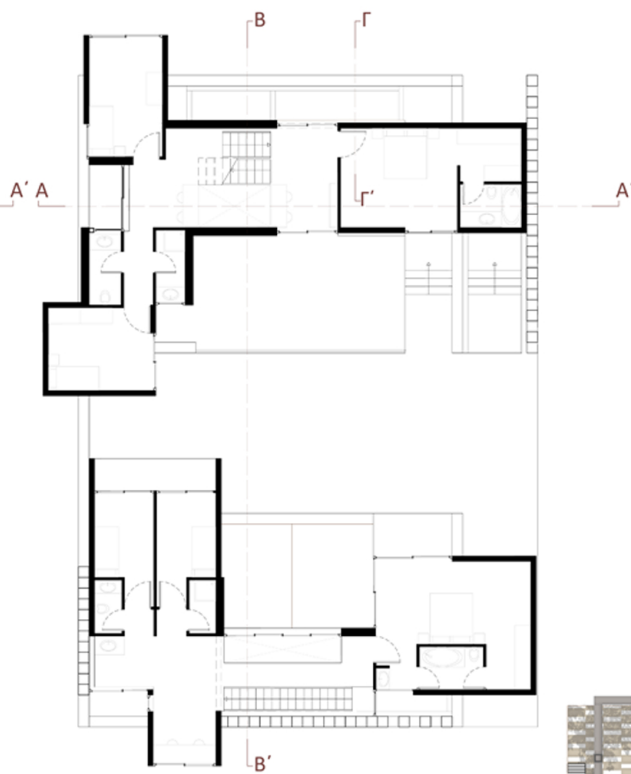
TOMH E-E'



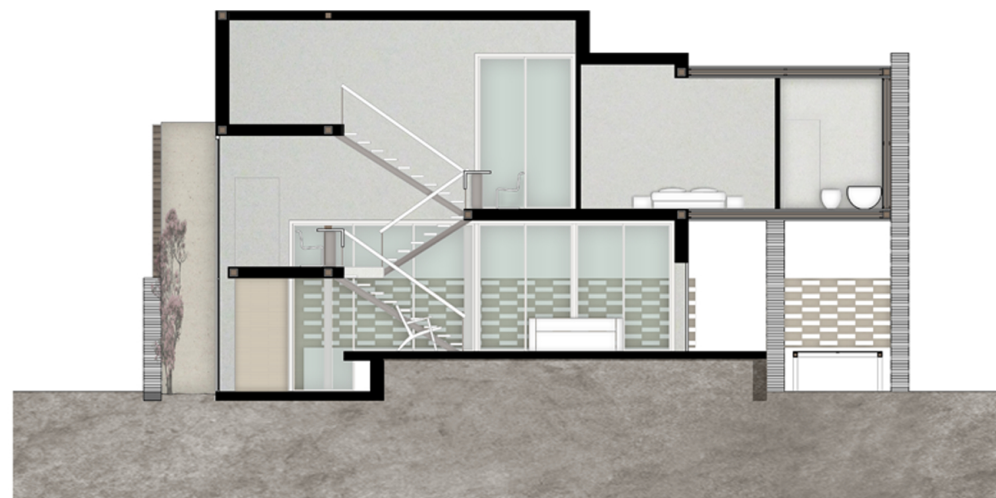
TOMH B-B'



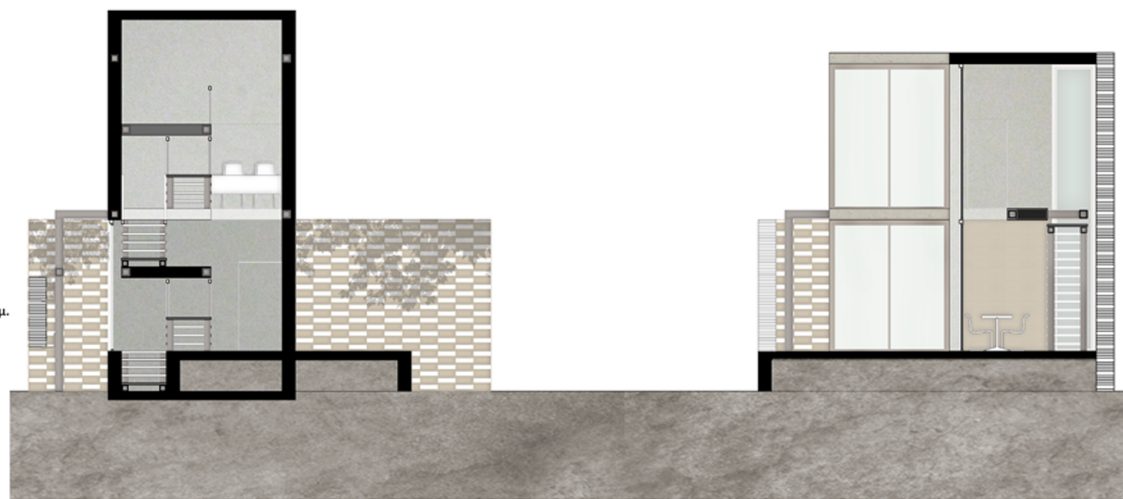
ΚΑΤΩΦΗ ΣΤΟ ΕΠΙΠΕΔΟ +2.90μ.



ΚΑΤΩΦΗ ΣΤΟ ΕΠΙΠΕΔΟ +4.50μ.



TOMH A-A'



TOMH B-B'