

# Νεώρια Χανίων

Επανάχρηση - ανάπλαση  
Σχολή Καλών Τεχνών και αίθουσες ψυχαγωγίας

Δ  
ι  
π  
λ  
ω  
μ  
α  
τ  
ι  
κ  
ή  
ε  
ρ  
γ  
α  
σ  
ί  
α



Ιωάννα Δαλακούρα / Ιωάννα Δημητρίου

Οκτώβριος 2013

Επιβλέπων: Ν. Σκουτέλης

## Νεώρια Χανίων

Επανάχρηση-ανάπλαση  
Σχολή Καλών Τεχνών και αίθουσες υπηρεσιών

Δαλακούρα Ι. Δημητρίου Ι.

Επιβλέπων: Ν.Σκουτέλης

---

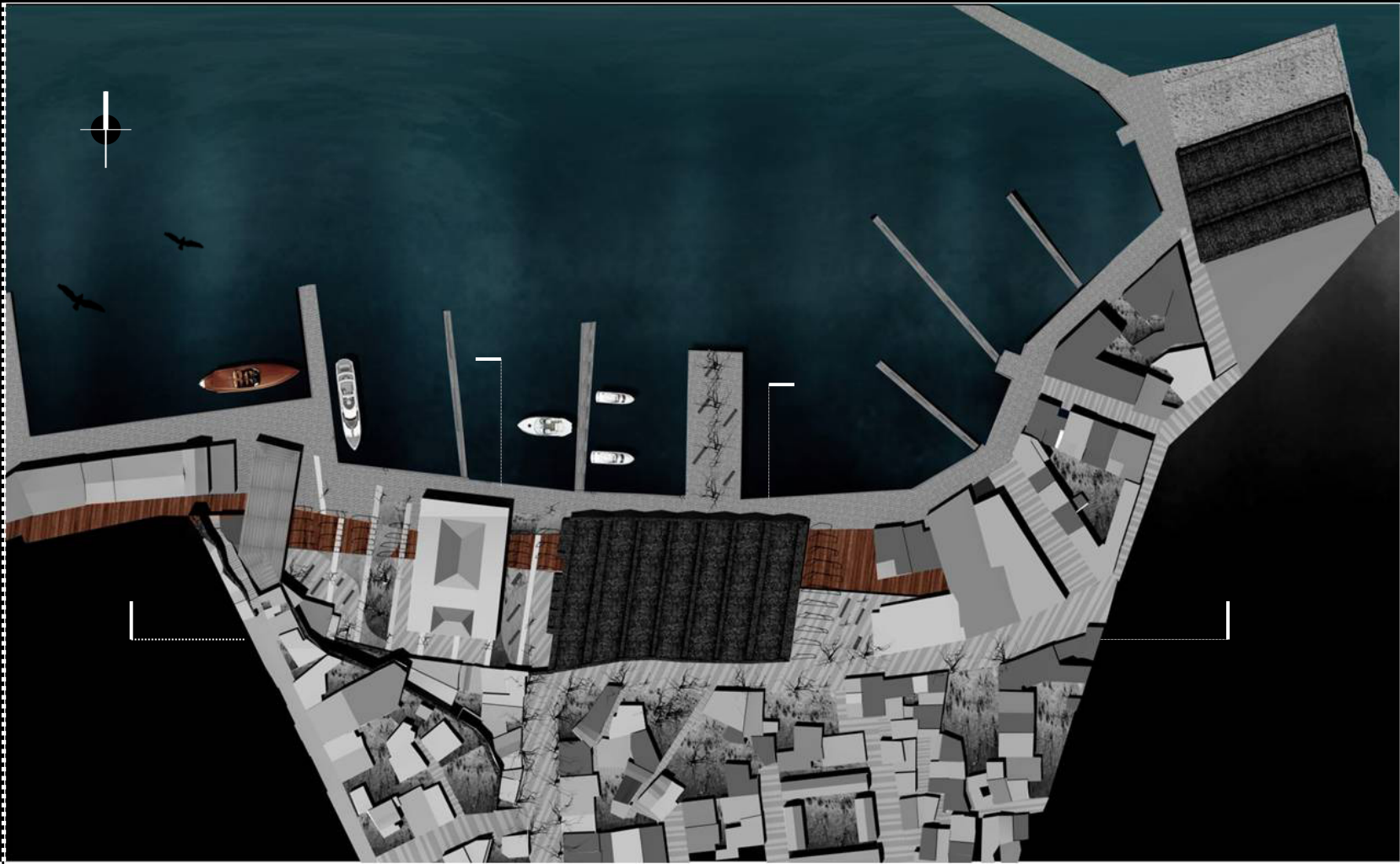
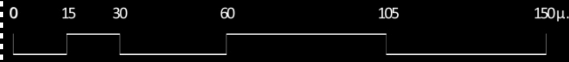
Στόχος είναι οι μνημειακές βιομηχανικές εγκαταστάσεις, να κερδίσουν μια παράταση ζωής, με την προσθήκη σύγχρονων και αναστρέψιμων στοιχείων, που θα το περάσουν στην επόμενη εποχή. Οι βασικές λειτουργίες που προορίζονται σ' αυτούς τους χώρους προέκυψαν από τα ακόλουθα ερωτήματα. Πώς ένας χώρος μπορεί να χρησιμοποιηθεί καθημερινά από το ευρύ κοινό. Πως θα ενταχθεί το μνημείο στον ιστό της πόλης ώστε να πάψει να λειτουργεί τουριστικά και μουσειακά και να αρχίσει να συνδέεται με τις ανάγκες της σύγχρονης ζωής.

Από μόνο του το κτήριο μετέχει σ' έναν ευρύτερο δημόσιο διάλογο. Στα πλαίσια της επανάχρησης και ανάδειξης του μνημειακού συγκροτήματος, προτείνουμε τη στέγαση της Σχολής Καλών Τεχνών και των υπηρεσιών της. Σημαντική θεωρείται η αναδιαμόρφωση των πλατειών Κατεχάκη και Τελωνείου και η ανάδειξη των υπολειμμάτων των κατεδαφισμένων Νεωρίων στις περιοχές αυτές. Η επέμβαση θα στηρίζεται στη φανέρωση της σχέσης των Νεωρίων με το Μεγάλο Αρσενάλι με υπαινιγμό των κατεδαφισμένων μνημείων της πλατείας.

Στην επέμβαση προστίθενται η ανακατασκευή της κεντρικής πύλης των Νεωρίων και η νέα κατασκευή της βιβλιοθήκης και των γραφείων Παλιάς Πόλης. Οι μορφές προκύπτουν από το ερώτημα : κατά πόσον ένα κτήριο μπορεί να μεταφέρει ένα προαποφασισμένο μήνυμα, εάν μπορεί το μήνυμα ενός σχεδίου να γίνει επαρκώς σαφές και συγκεκριμένο, ώστε να είναι αποτελεσματικά κριτικό. Πώς τα κτήρια γίνεται να μεταφέρουν ιδέες, πέραν των λειτουργικών χαρακτηριστικών ή των πλέον γενικών πολιτισμικών συμπερασμάτων;

# Σχέδιο Γενικής Διάταξης

Π  
Ρ  
Ο  
Τ  
Α  
Σ  
Η  
Ε  
Π  
Ξ  
Μ  
Β  
Α  
Σ  
Η  
Σ



# Κάτοψη ισογείου

Δ  
ι  
ά  
γ  
ρ  
α  
μ  
μ  
α  
  
Χ  
ρ  
ή  
σ  
ε  
ω  
ν

## Αίθουσες διδασκαλίας

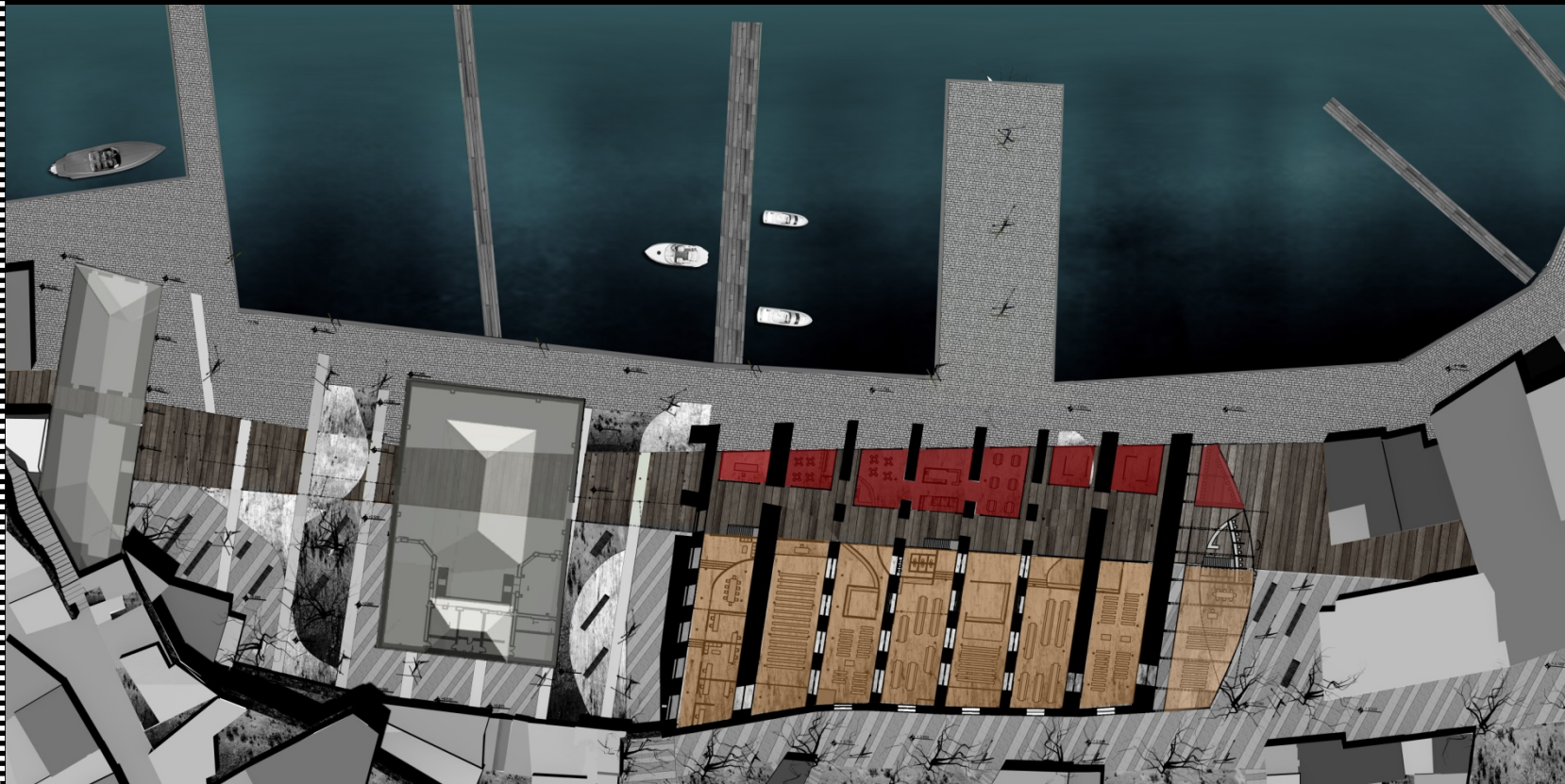
- Αίθουσες διαλέξεων
- Εργαστήρια Χαρακτικής
- Εργαστήρια Γλυπτικής
- Εργαστήρια Ζωγραφικής
- Αναγνωστήρια / Βιβλιοθήκη
- Διοίκηση

Σύνολο: 2000τμ

## Υπηρεσίες Σχολής

- Εστιατόριο
- Κυλικείο σχολής
- Αίθουσα εκθέσεων
- Εμπορικοί χώροι μικρής κλίμακας
- Αίθουσα τρισδιάστατων εφαρμογών


Σύνολο: 530τμ



# Κάτοψη παταριών

Δ  
ι  
ά  
γ  
ρ  
α  
μ  
μ  
α  
  
χ  
ρ  
ή  
σ  
ε  
ω  
ν

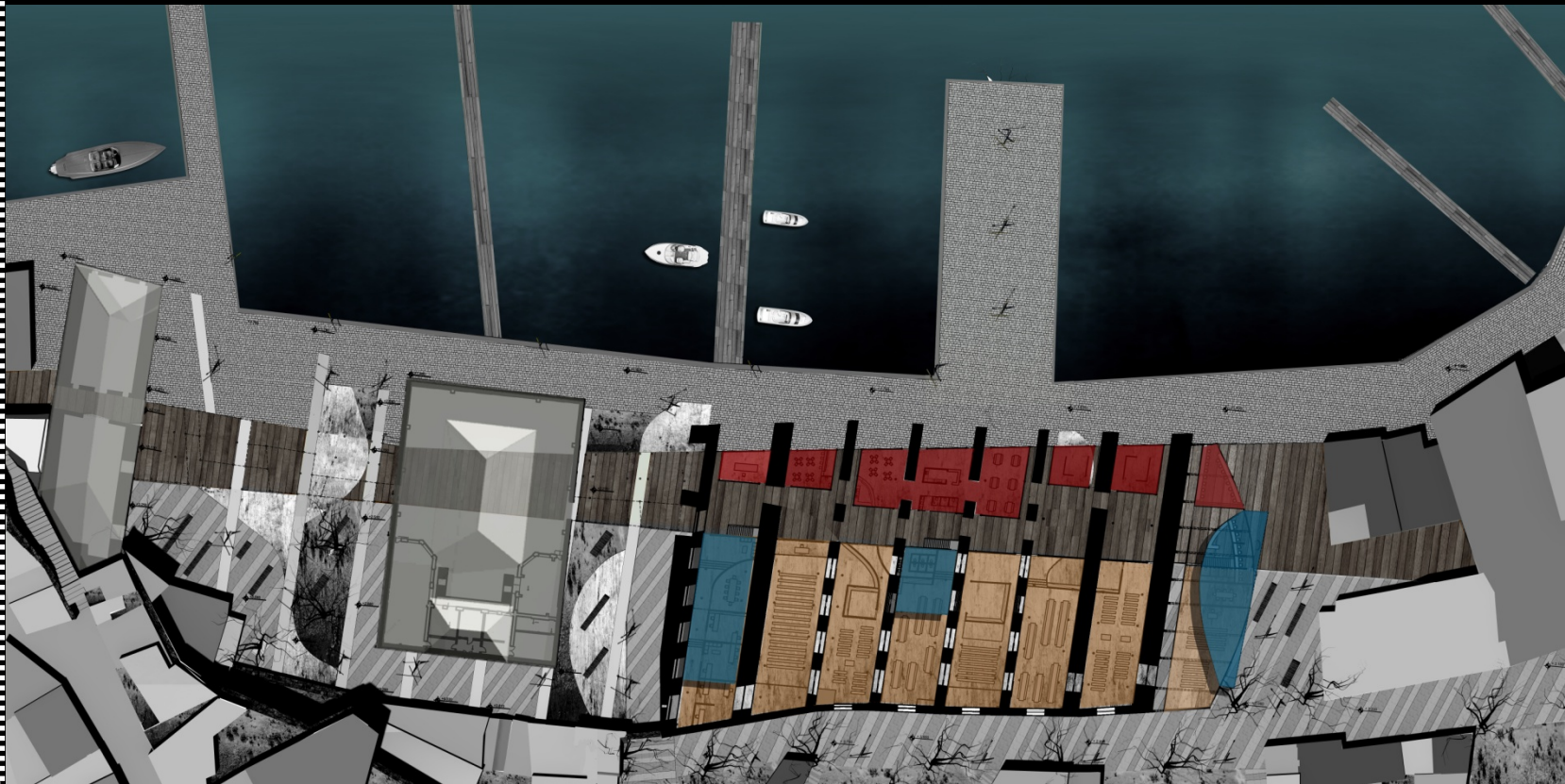
Λοιπές χρήσεις

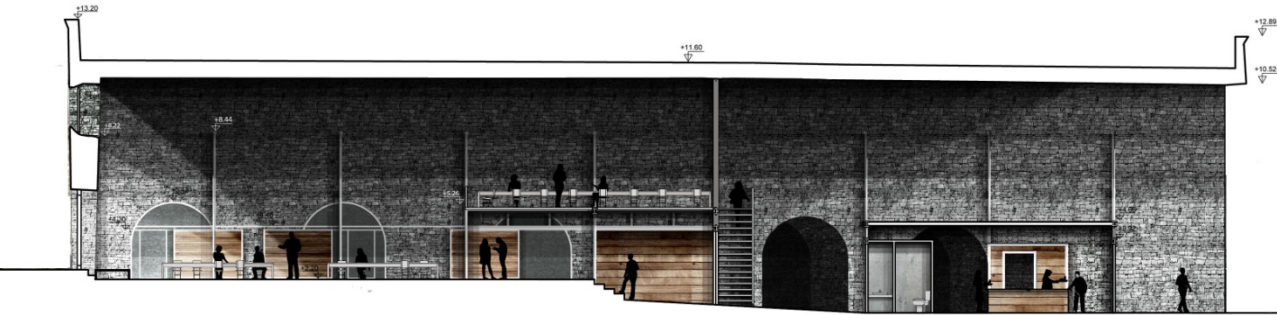
 Γραφεία Καθηγητών

Μηχανογραφικό

Αναγνωστήρια

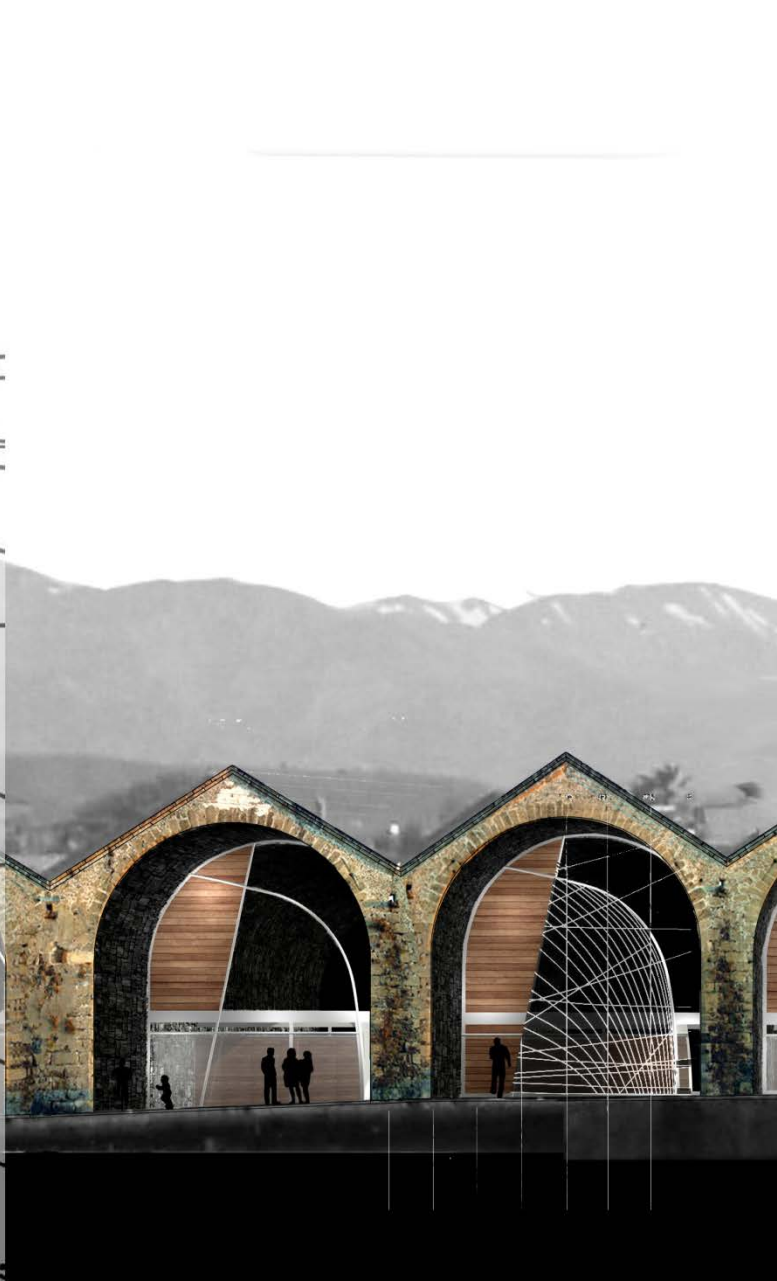
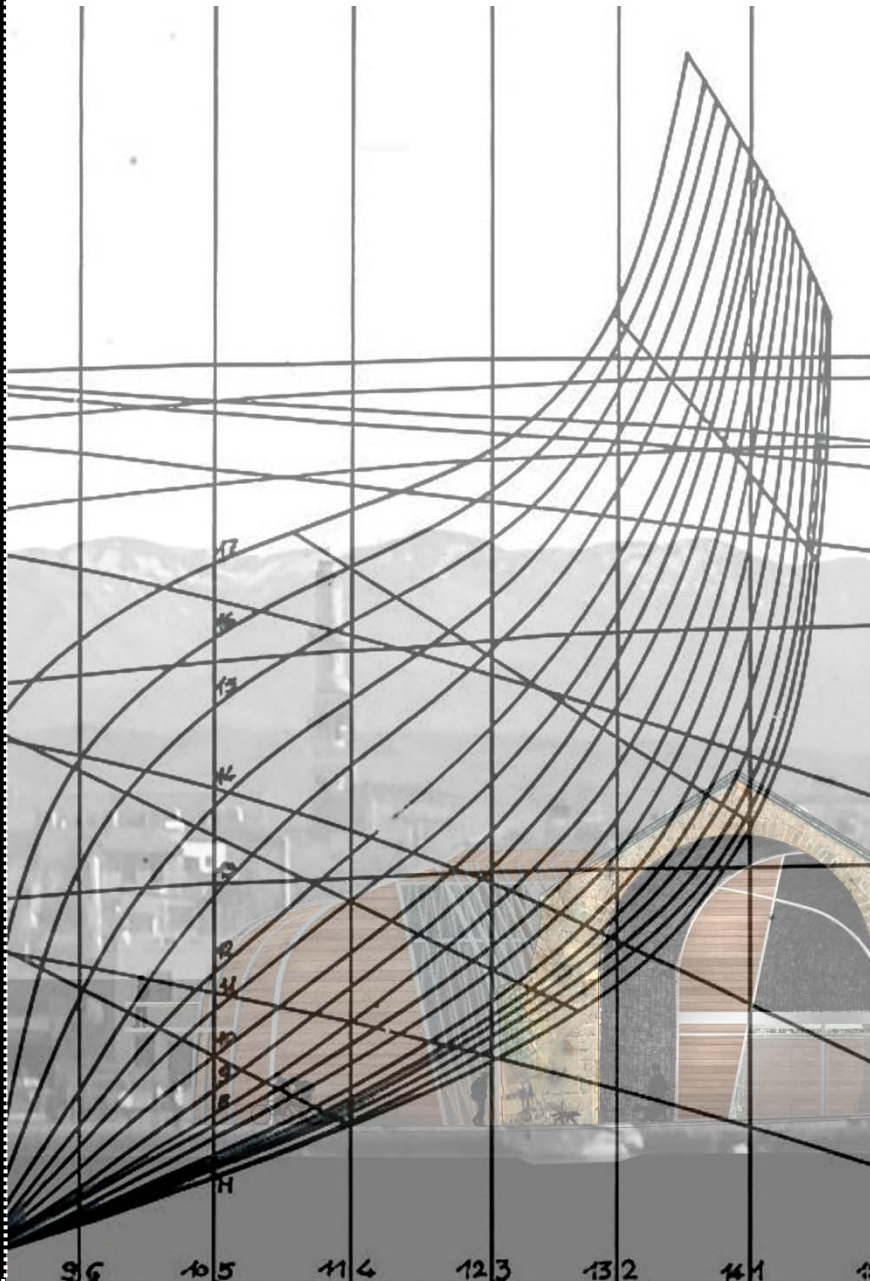
Σύνολο: 730τμ

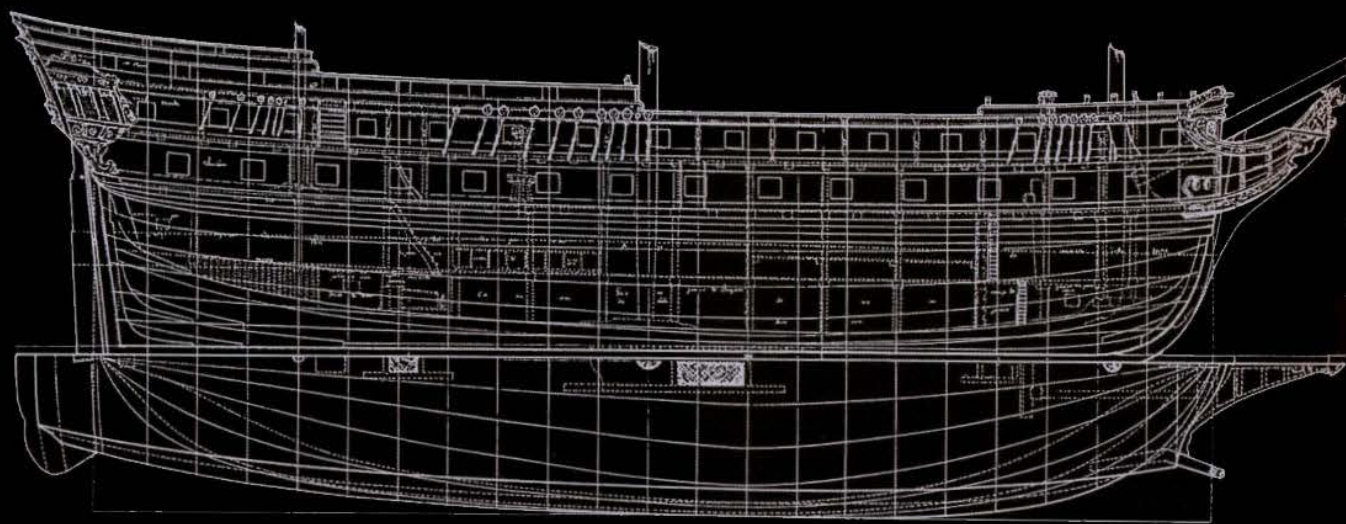




# Η Μεταφορά στην Αρχιτεκτονική

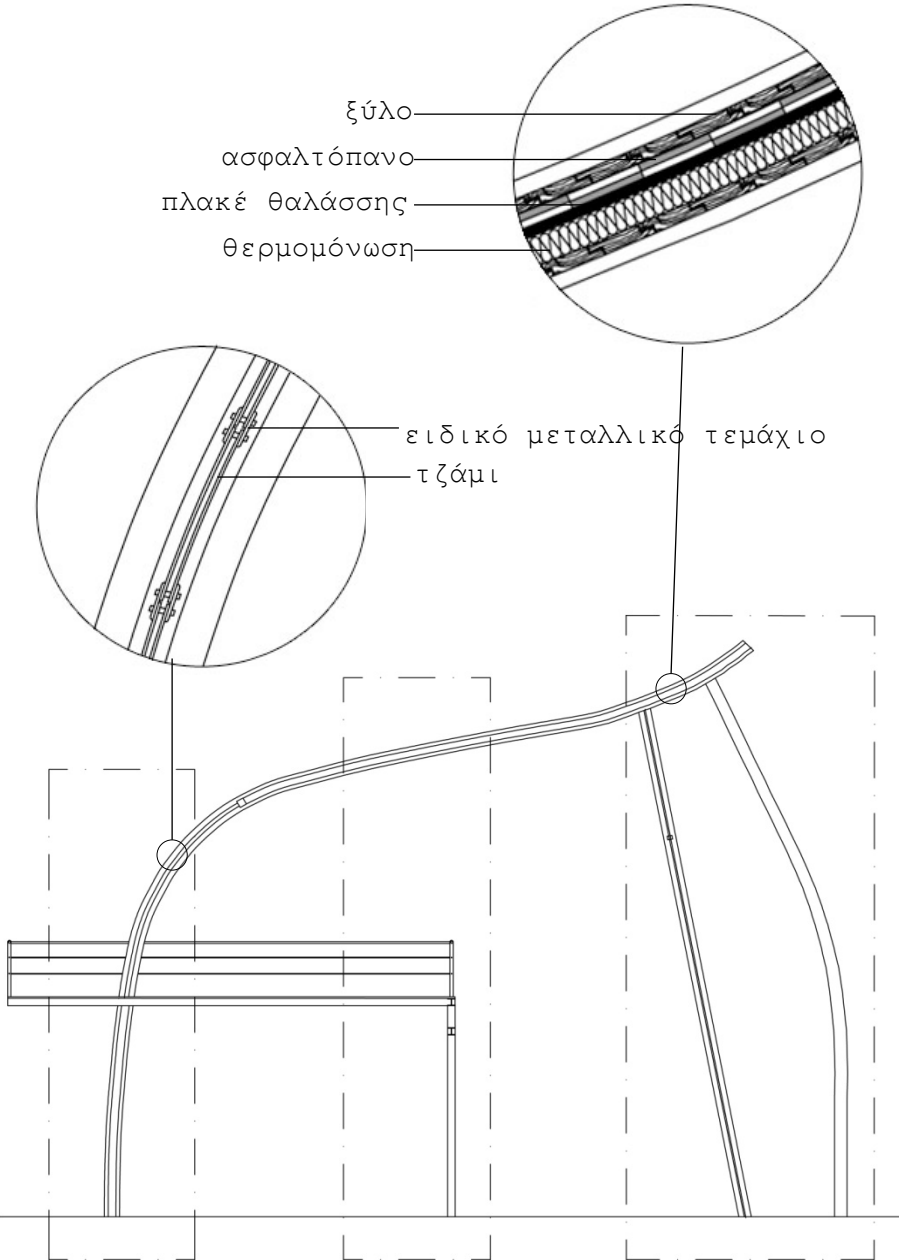
Ν  
Α  
Υ  
Π  
Η  
Υ  
Γ  
Ι  
Κ  
Ε  
Σ  
Υ  
Ρ  
Α  
Μ  
Μ  
Ε  
Σ





Piano di un vascello veneziano di primo rango del tipo "Lion Trionfante". Museo Storico Navale - Venezia

# Λεπτομέρειες



Λεπτομέρεια βιβλιοθήκης