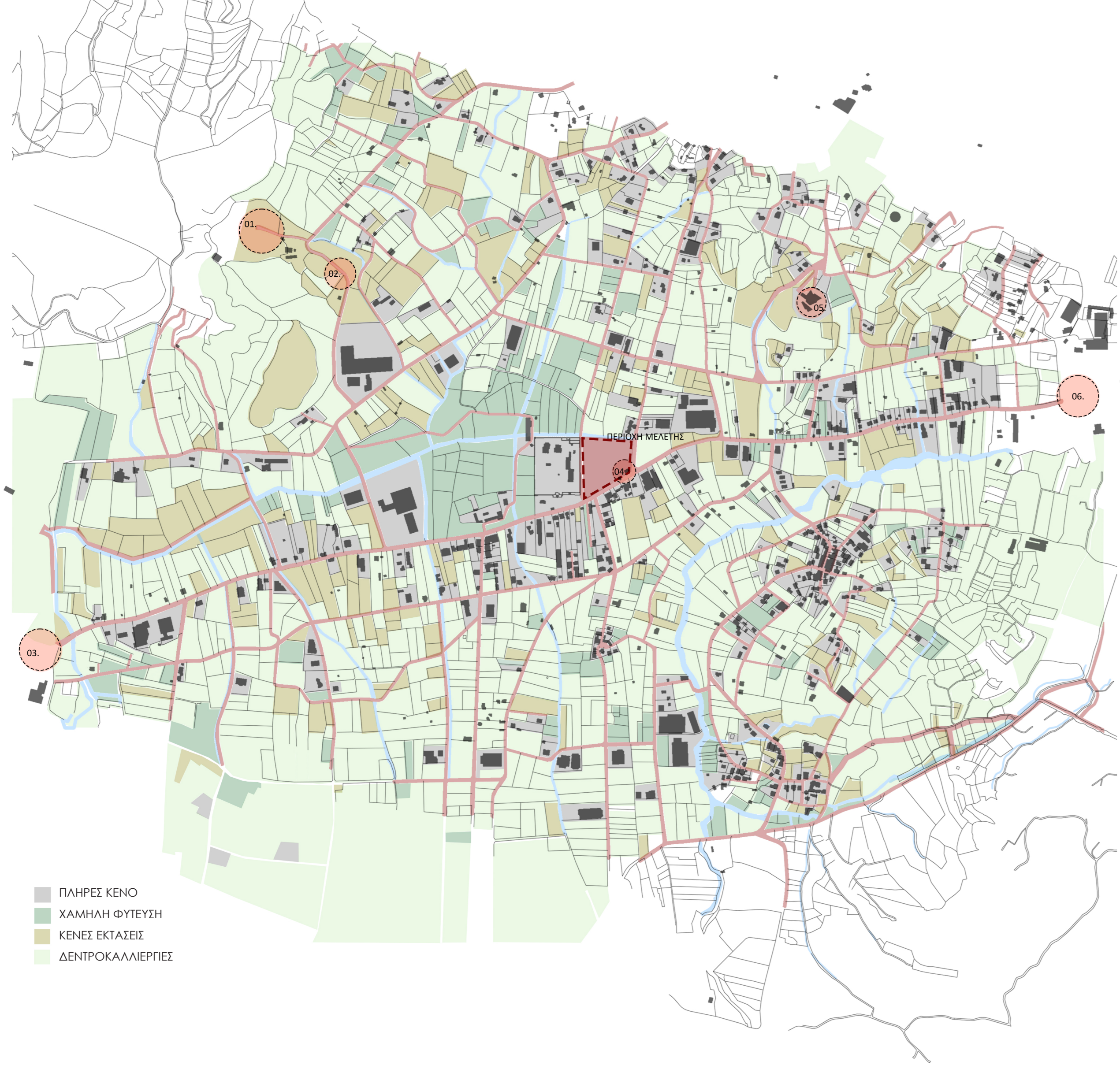


ΜΕΤΑΞΥ ΜΝΗΜΗΣ, ΕΠΑΝΕΝΤΑΞΗΣ ΚΑΙ ΠΑΡΑΓΩΓΗΣ: ΕΝΑ ΕΝΑΛΛΑΚΤΙΚΟ ΜΟΝΤΕΛΟ ΕΓΚΛΕΙΣΜΟΥ ΓΙΑ ΤΗΝ ΑΞΙΟΠΟΙΗΣΗ ΚΑΙ ΕΠΕΚΤΑΣΗ ΤΩΝ ΑΓΡΟΤΙΚΩΝ ΦΥΛΑΚΩΝ ΑΓΙΑΣ

ΦΟΙΤΗΤΗΣ: ΒΑΣΙΛΕΙΟΣ ΦΡΑΓΚΕΔΑΚΗΣ | ΕΠΙΒΛΕΠΩΝ: ΒΑΖΑΚΑΣ ΑΛΕΞΑΝΔΡΟΣ



Οι Αγροτικές Φυλακές Αγίας στα Χανιά Κρήτης ιδρύθηκαν το 1929, και αποτέλεσαν έναν από τους πρώτους θεσμικούς αγροτικών φυλακών στην Ελλάδα. Κατά τη διάρκεια της γερμανικής κατοχής (1941–1945), χρησιμοποιήθηκαν ως τόπος κράτησης και εκτέλεσης πολλών Ελλήνων πατριωτών. Σήμερα, οι φυλακές λειτουργούν με σύγχρονες πρακτικές ασφαρισμού και επανένταξης, που αποτέλεσαν και το βασικό έναυσμα της παρούσας διπλωματικής εργασίας. Η εργασία αυτή προτείνει την επέκταση των φυλακών με σκοπό την ανάδειξη της ιστορικής τους αξίας μέσω της δημιουργίας μουσείου και ανοίγοντας στο κοινό τα κελιά όπου κρατούνταν οι Έλληνες κατά την κατοχή. Επιπλέον, η επέκταση περιλαμβάνει χώρους ανοικτών εργαστηρίων, ένα τυροκομείο, κήπους και μια βιβλιοθήκη, που στοχεύουν στην ανάπτυξη δεξιοτήτων και γνώσεων των κρατούμενων. Τέλος, ο χώρος παραμένει ανοιχτός στο κοινό, προάγοντας την επικοινωνία μεταξύ κρατούμενων και κοινωνίας με στόχο τη διευκόλυνση της επανένταξης.



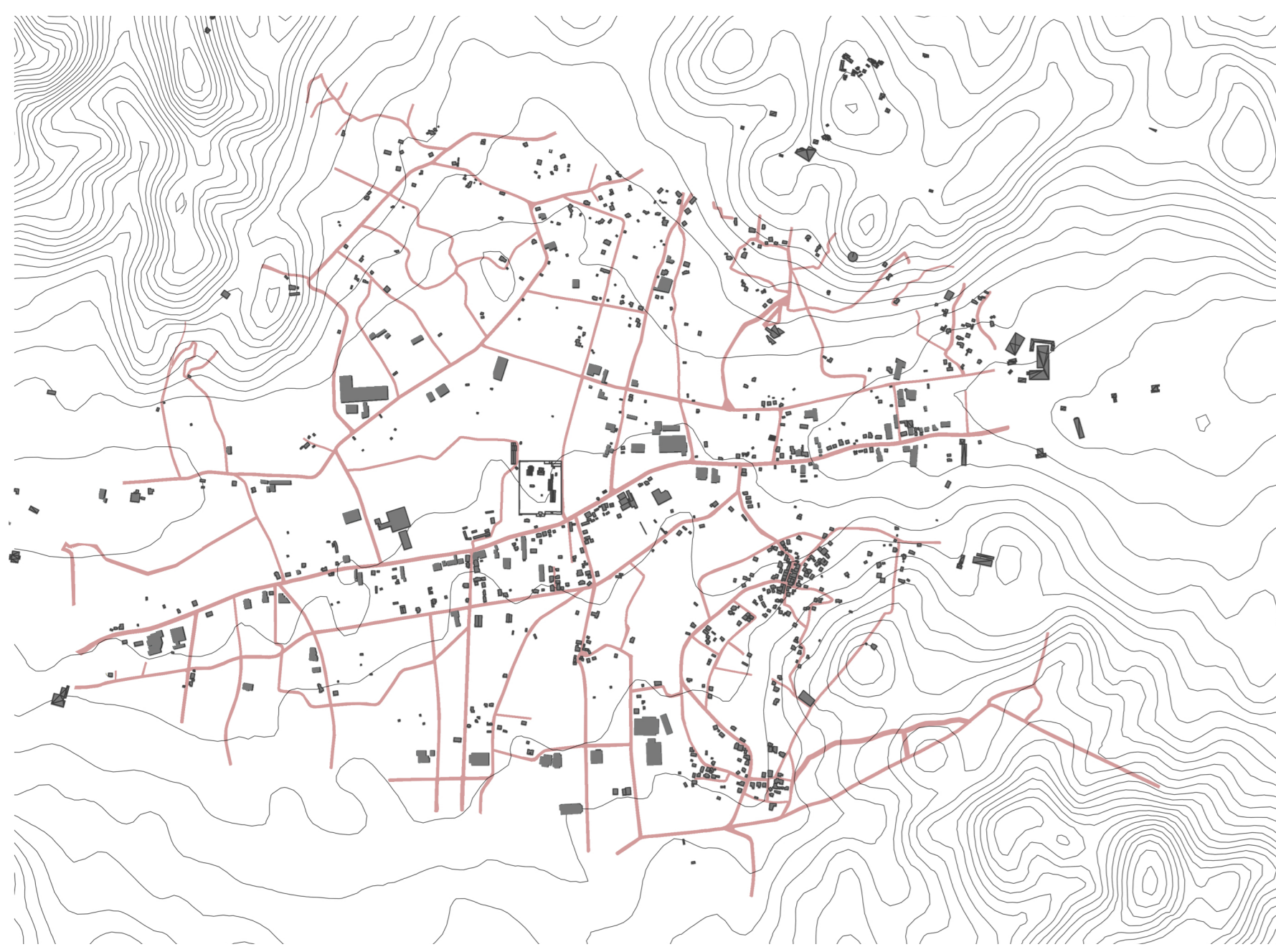
ΧΑΡΤΗΣ ΠΡΑΣΙΝΟΥ



ΤΟΠΟΓΡΑΦΙΑ



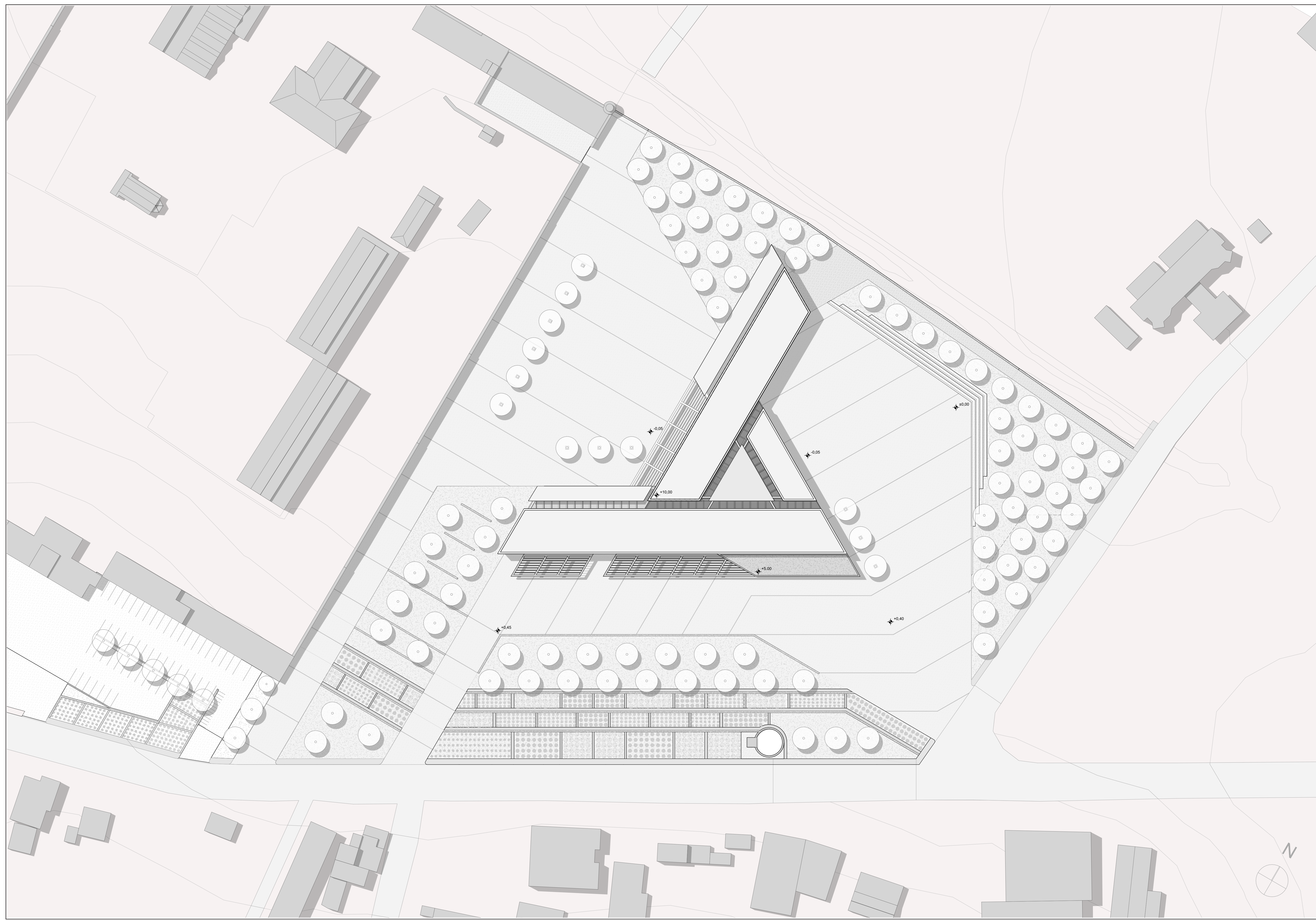
ΒΙΟΜΗΧΑΝΙΚΑ ΚΤΙΡΙΑ



ΟΔΙΚΟ ΔΙΚΤΥΟ



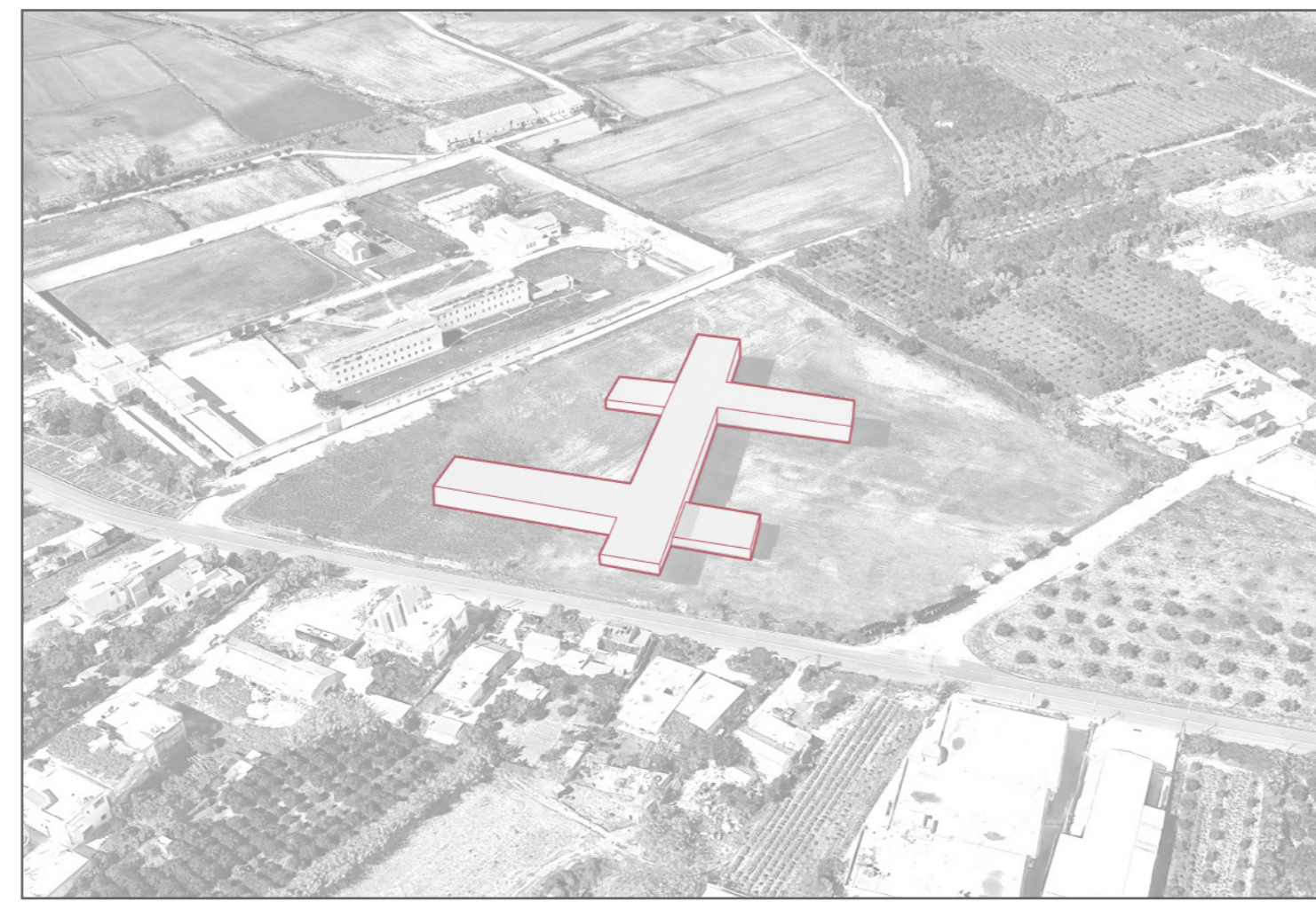
ΡΕΜΑΤΑ



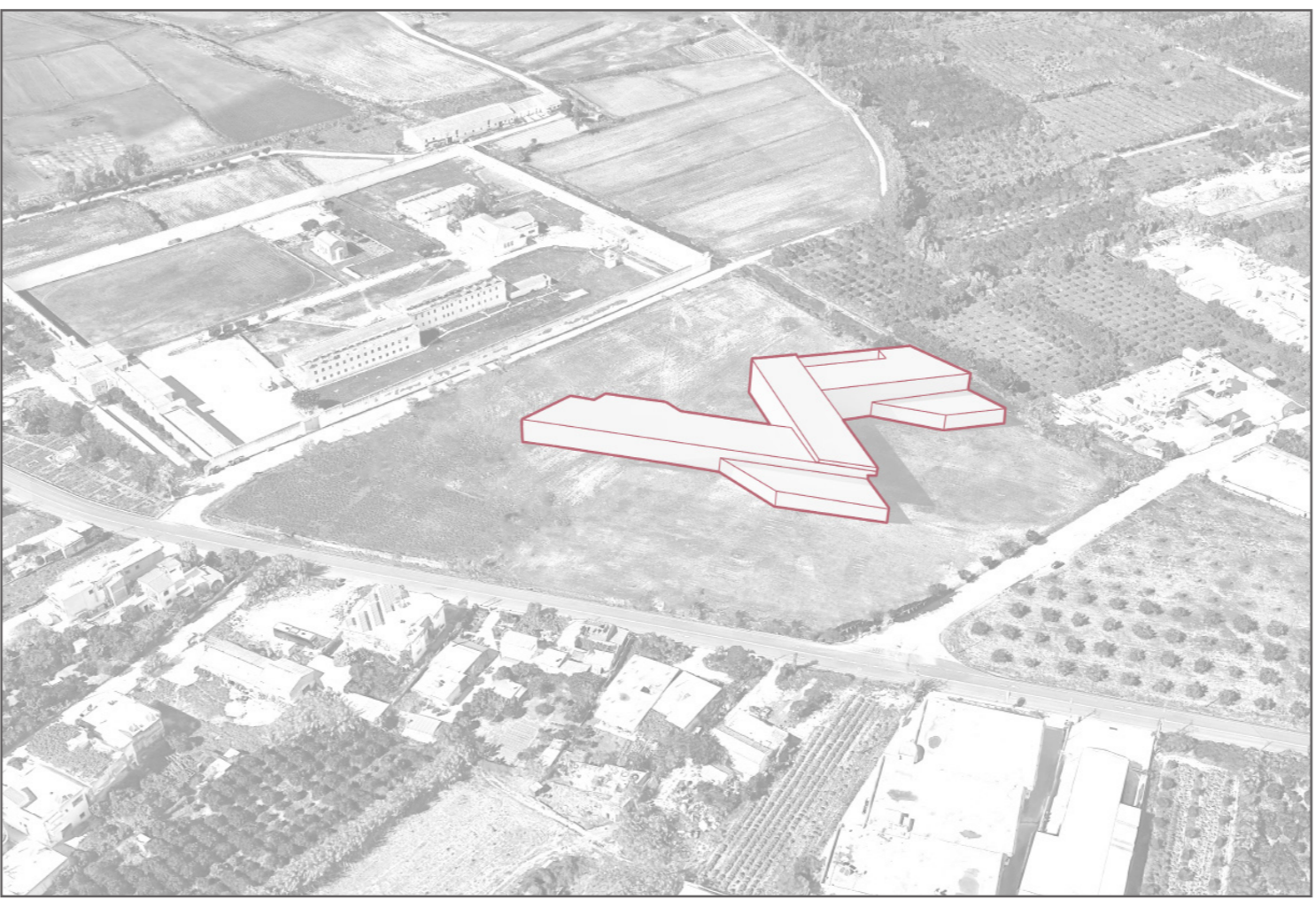
ΤΟΠΟΓΡΑΦΙΚΟ

ΚΛΙΜΑΚΑ 1:500

ΣΥΝΘΕΤΙΚΗ ΠΟΡΕΙΑ



Α' ΦΑΣΗ



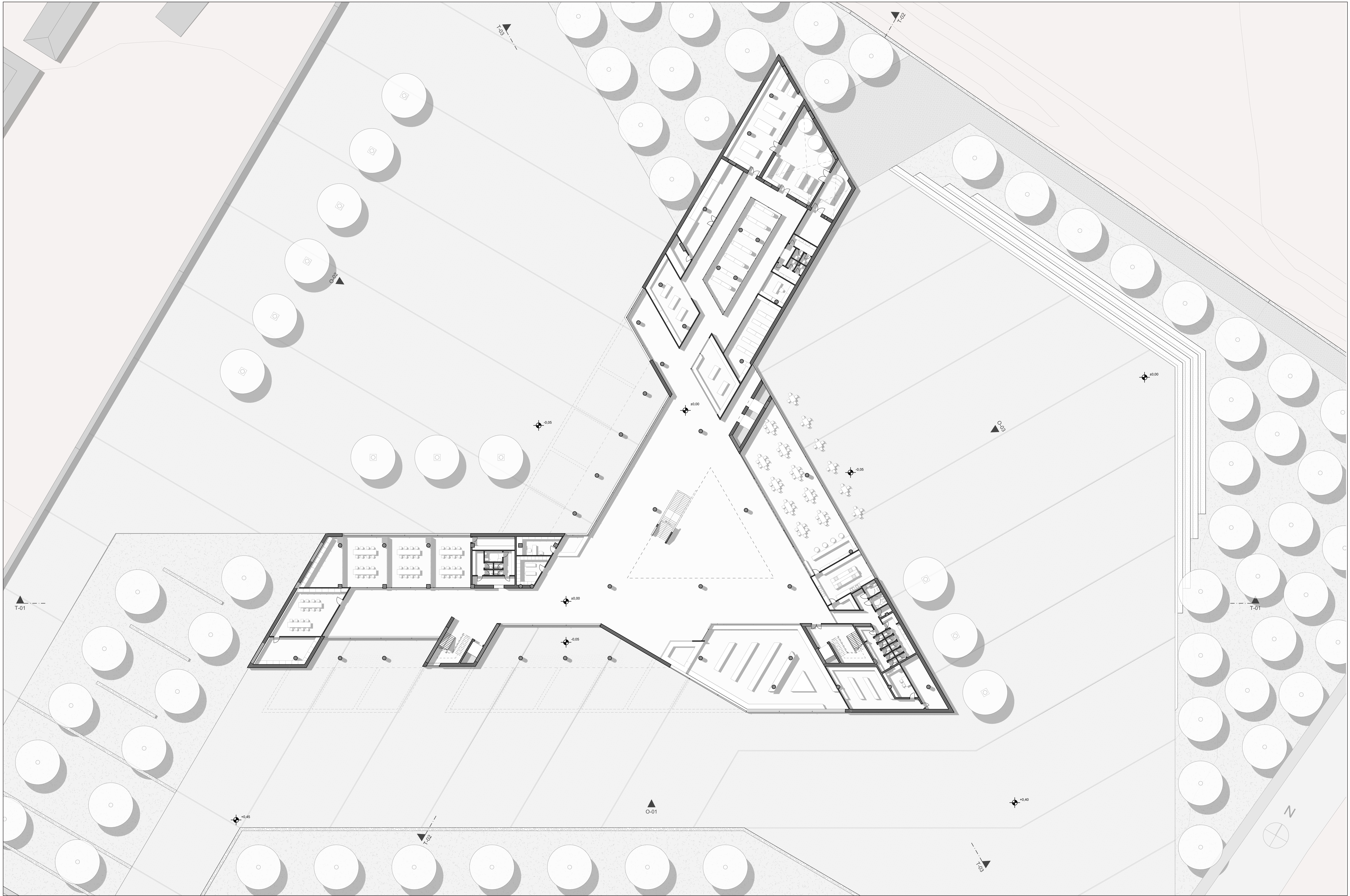
Β' ΦΑΣΗ



Γ' ΦΑΣΗ

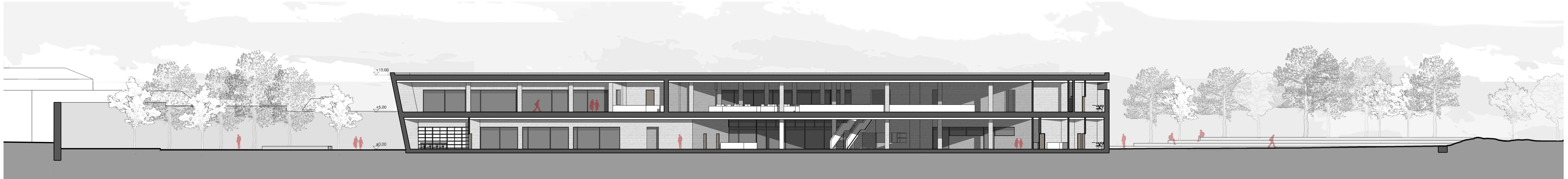


Δ' ΦΑΣΗ



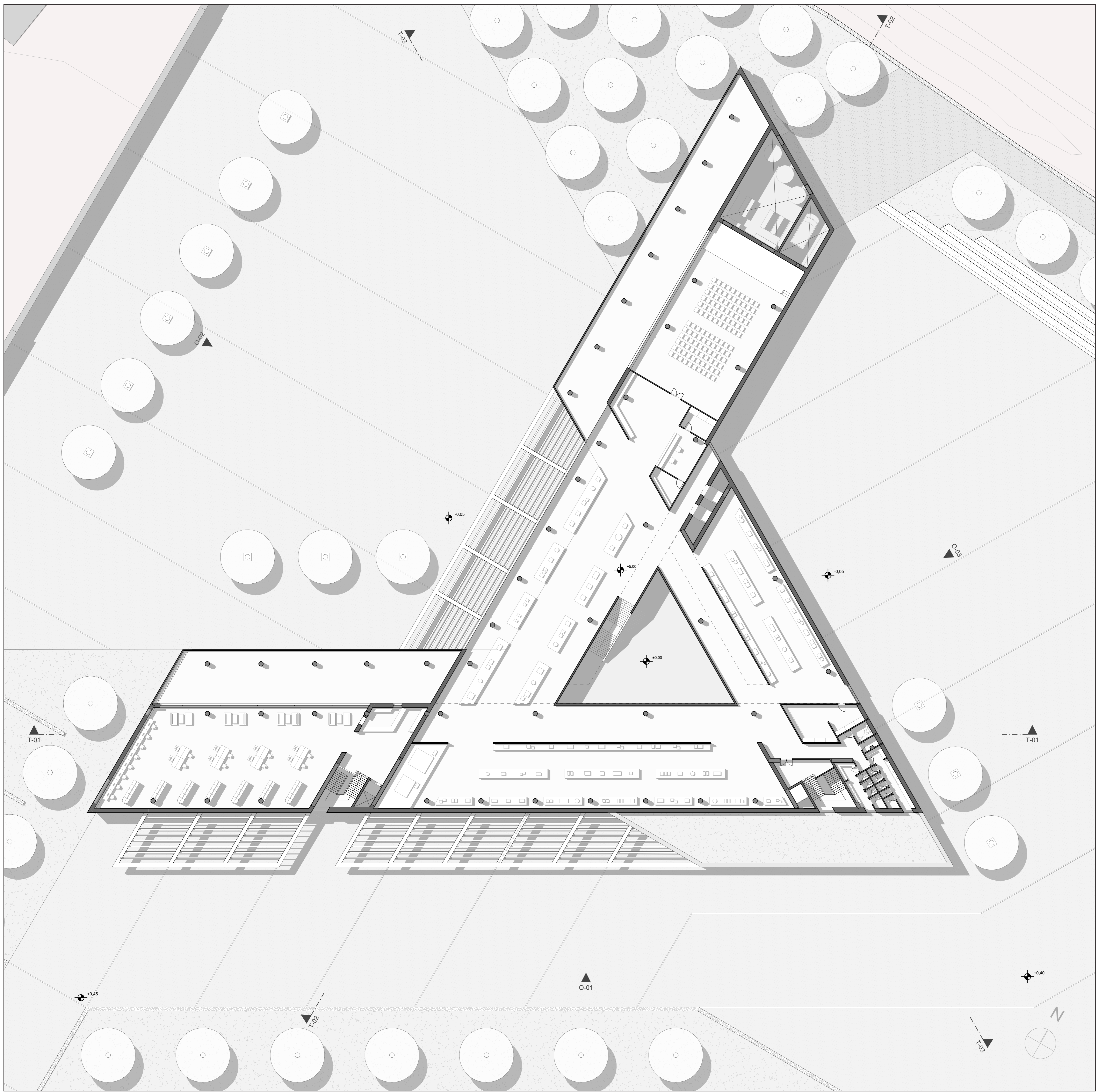
ΚΑΤΟΨΗ ΙΣΟΓΕΙΟΥ

ΚΛΙΜΑΚΑ 1:200



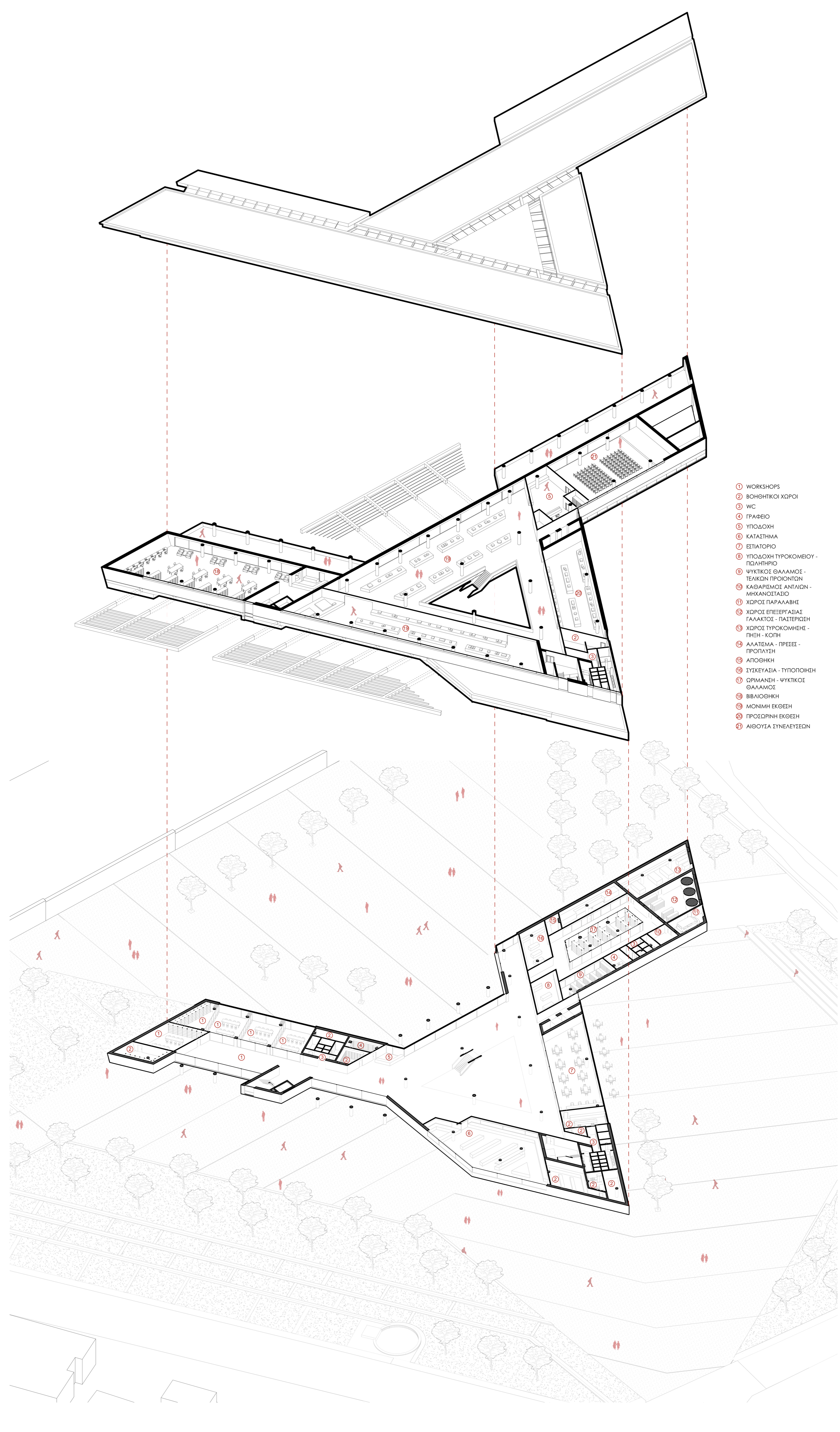
ΤΟΜΗ T-01

ΚΛΙΜΑΚΑ 1:200



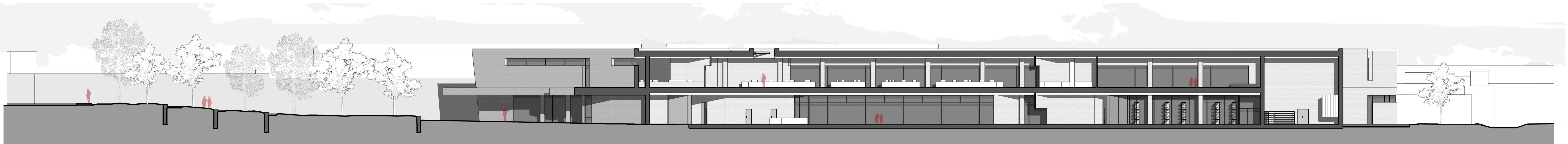
ΚΑΤΩΦΗ ΟΡΟΦΟΥ

ΚΑΙΜΑΚΑ 1:200



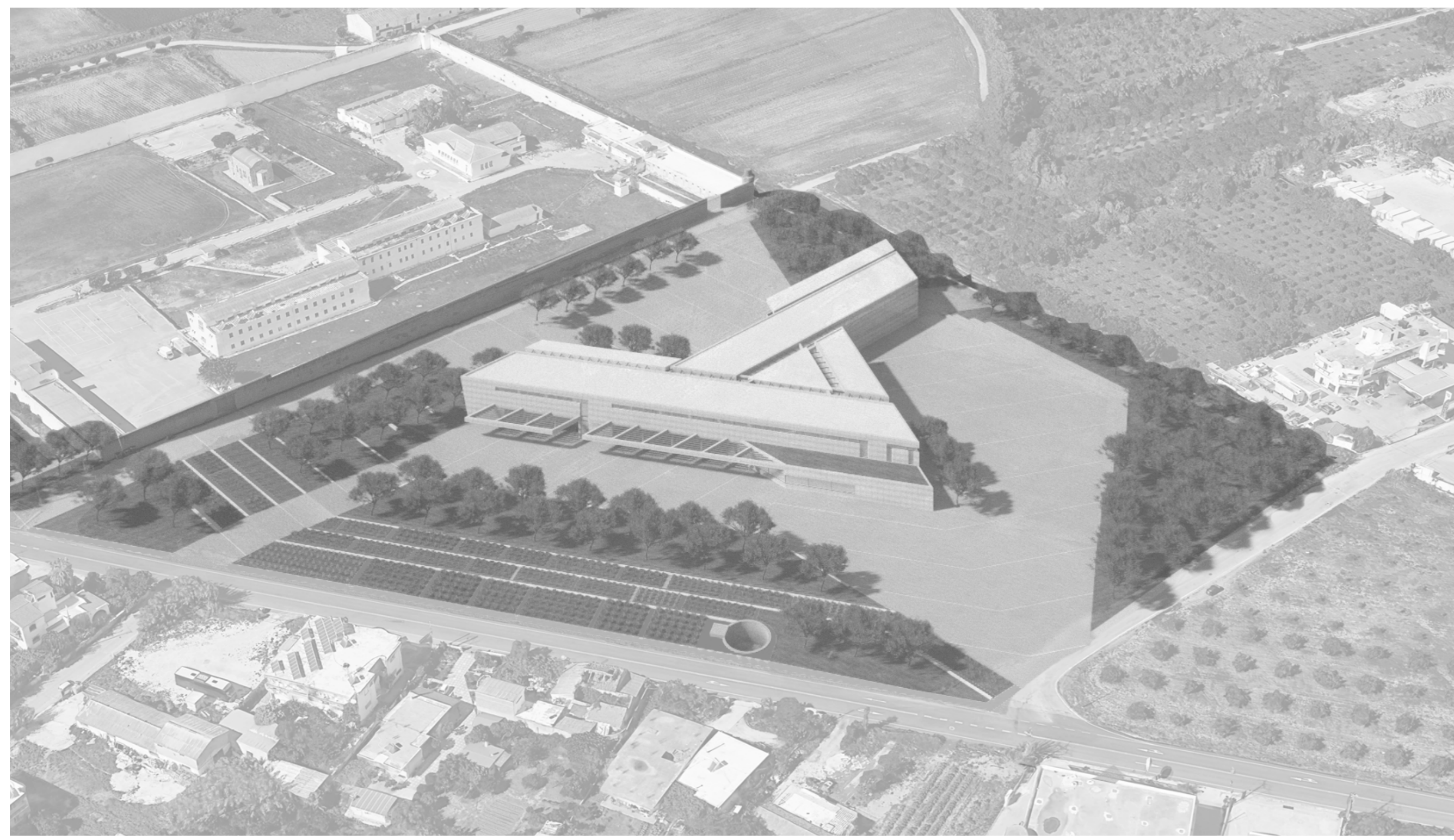
- ① WORKSHOPS
- ② ΒΟΗΘΗΤΙΚΟΙ ΚΟΡΜΟΙ
- ③ ΝΕΚ
- ④ ΠΡΑΞΕΙΟ
- ⑤ ΥΠΟΔΟΧΗ
- ⑥ ΚΑΤΑΧΡΗΜΑ
- ⑦ ΕΙΣΑΓΟΓΕΣ
- ⑧ ΥΠΟΔΟΧΗ ΤΥΠΟΚΟΜΕΙΟΥ - ΠΟΔΗΦΟ
- ⑨ ΨΥΧΡΙΔΕΣ ΒΑΛΑΝΚΕΣ - ΕΚΑΝΤΗ ΤΥΠΟΚΟΜΕΙΟΝ
- ⑩ ΣΑΔΑΡΜΕΝΕΣ ΑΝΤΙΣΤΗΝ - ΜΙΚΑΝΟΣΤΑΣΙΟ
- ⑪ ΚΟΡΟΣ ΠΑΡΑΜΑΝΗΣ
- ⑫ ΚΟΡΟΣ ΕΠΕΞΕΡΓΑΣΙΑΣ ΓΑΛΑΚΤΟΣ - ΒΑΛΤΕΡΕΩΝ
- ⑬ ΚΟΡΟΣ ΤΥΠΟΚΟΜΗΣ - ΠΛΗΚ - ΚΟΡΗ
- ⑭ ΑΛΑΤΩΣΙΑ - ΠΡΕΣΣΕ - ΠΡΟΚΟΜΗ
- ⑮ ΑΥΤΟΒΕΝΗ
- ⑯ ΣΥΣΤΗΜΑΤΑ - ΤΥΠΟΚΟΜΗ
- ⑰ ΟΡΜΑΝΕΣ - ΨΥΧΡΙΔΕΣ ΒΑΛΑΝΚΕΣ
- ⑱ ΒΕΒΑΔΩΣΗ
- ⑲ ΚΟΜΗΝΗ ΕΒΕΘΗ
- Ⓜ ΤΥΠΟΚΟΜΗ ΕΒΕΘΗ
- Ⓜ ΑΒΟΥΣΙΑ ΤΙΝΕΑΥΣΕΩΝ

ΑΕΟΝΟΜΕΤΡΙΚΟ

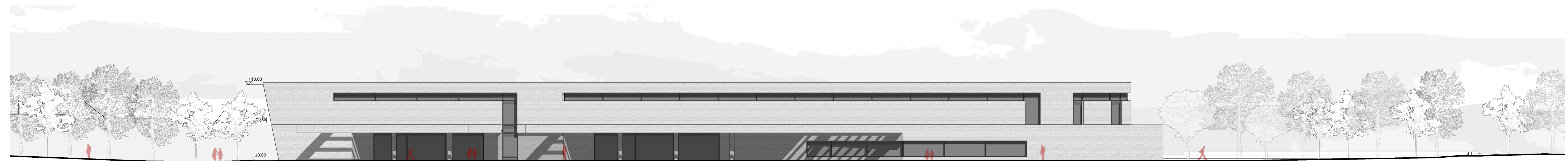


ΤΟΜΗ T-02

ΚΑΙΜΑΚΑ 1:200

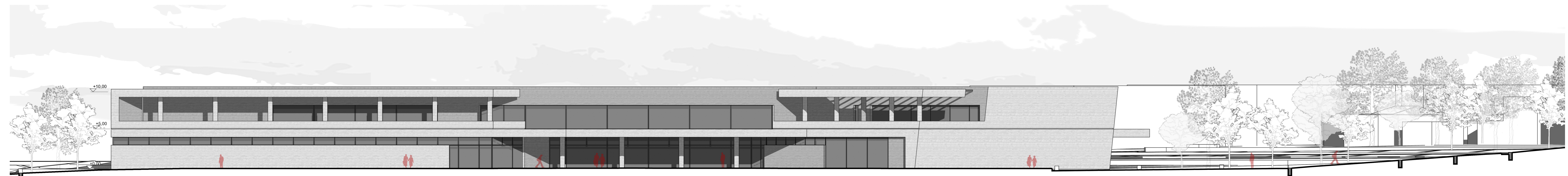


ΦΩΤΟΡΕΑΛΙΣΤΙΚΕΣ ΑΠΕΙΚΟΝΙΣΕΙΣ



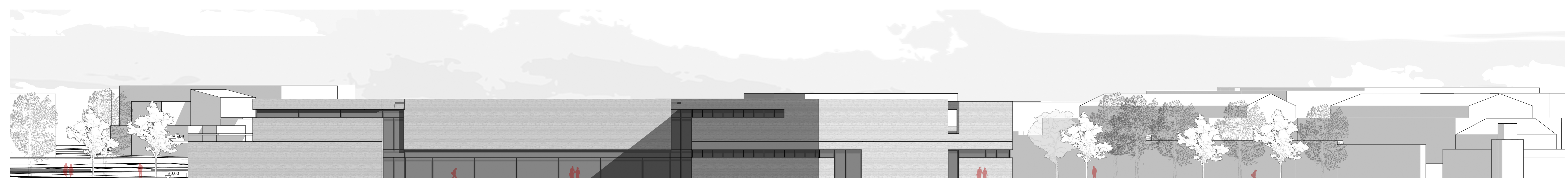
O-01 ΝΟΤΙΟΑΝΑΤΟΛΙΚΗ ΟΨΗ

ΚΛΙΜΑΚΑ 1:200



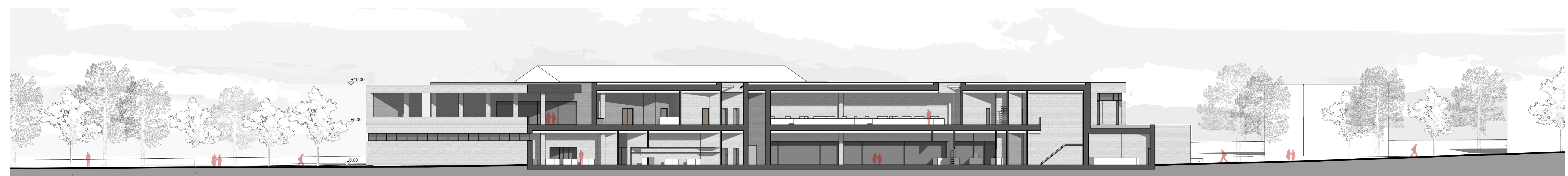
O-02 ΔΥΤΙΚΗ ΟΨΗ

ΚΛΙΜΑΚΑ 1:200



O-03 ΒΟΡΕΙΟΑΝΑΤΟΛΙΚΗ ΟΨΗ

ΚΛΙΜΑΚΑ 1:200



ΤΟΜΗ T-03

ΚΛΙΜΑΚΑ 1:200