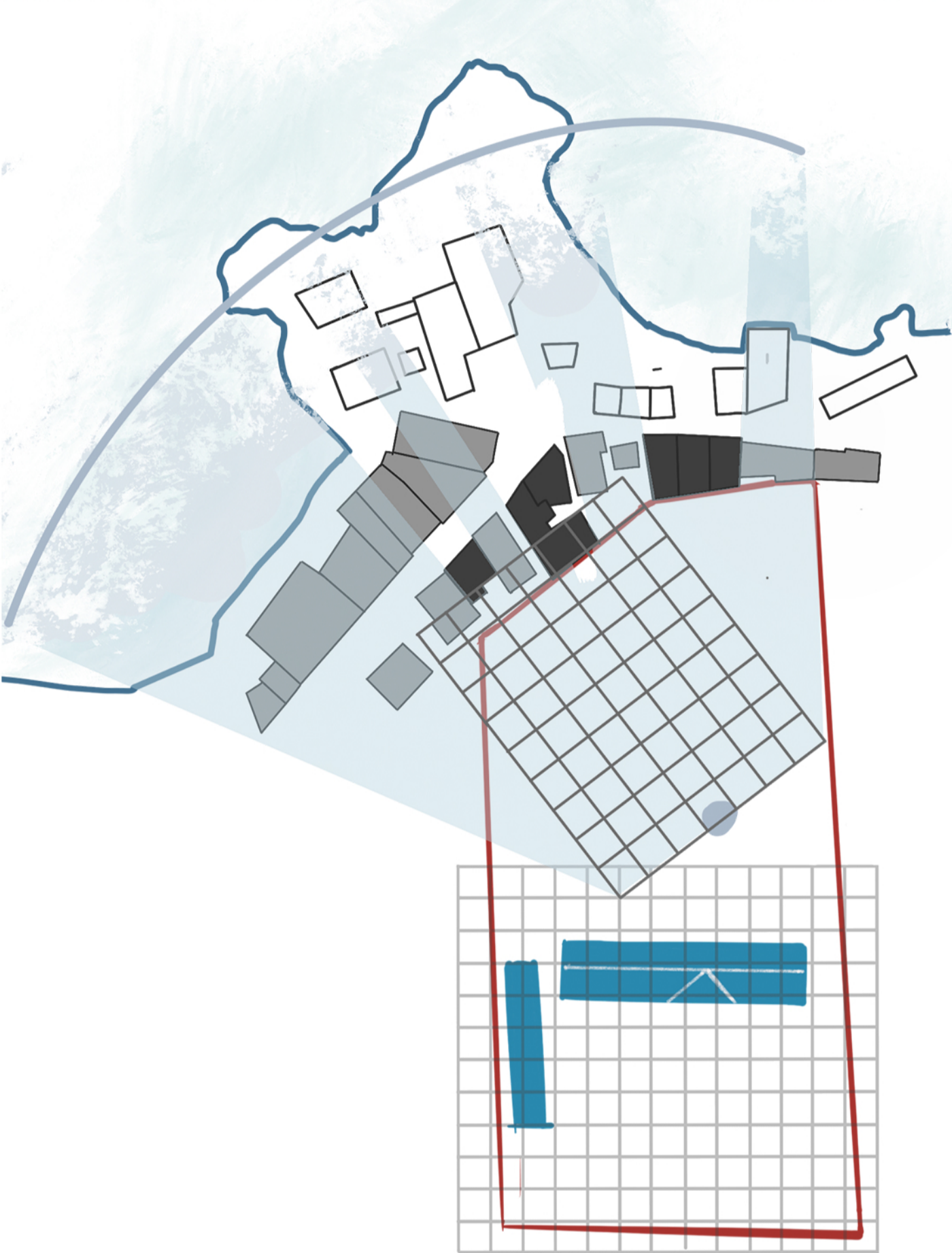


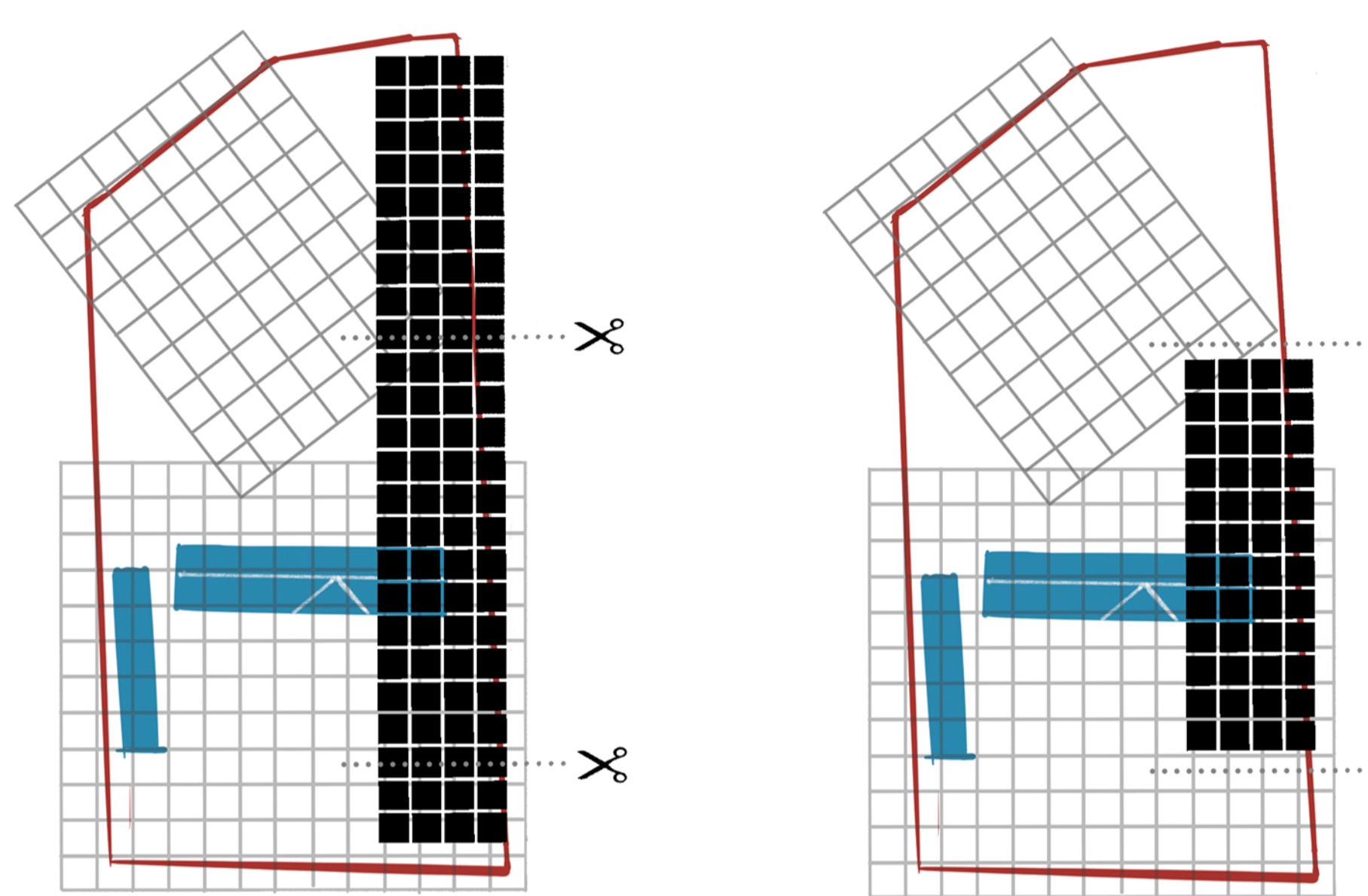
# Στέγη Τέχνης & Τεχνολογίας στη Γαλλική Σχολή Χανίων: Ένα ξύλινο κτίριο σύγχρονης τεχνουργίας

Διπλωματική εργασία- Αρώνης Αθανάσιος / Επιβλέπων: Τσάρας Γιάννης / Επιτροπή: Μανδαλάκη Μαρία, Σπυρίδων Κακάβας



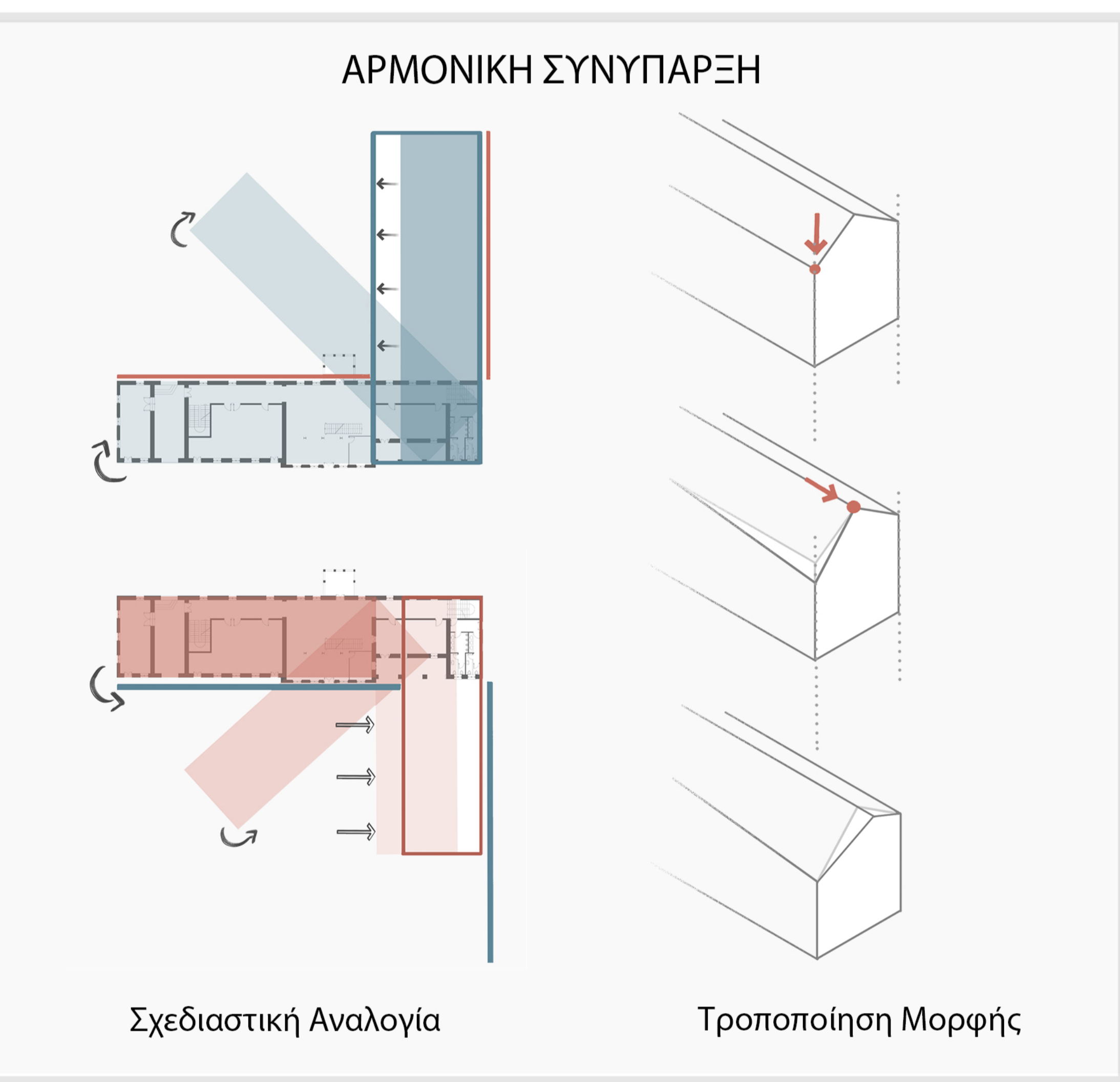
## ΣΤΡΑΤΗΓΙΚΗ ΠΡΟΣΘΗΚΗ ΚΤΙΡΙΟΥ

Αξιοποίηση θέας

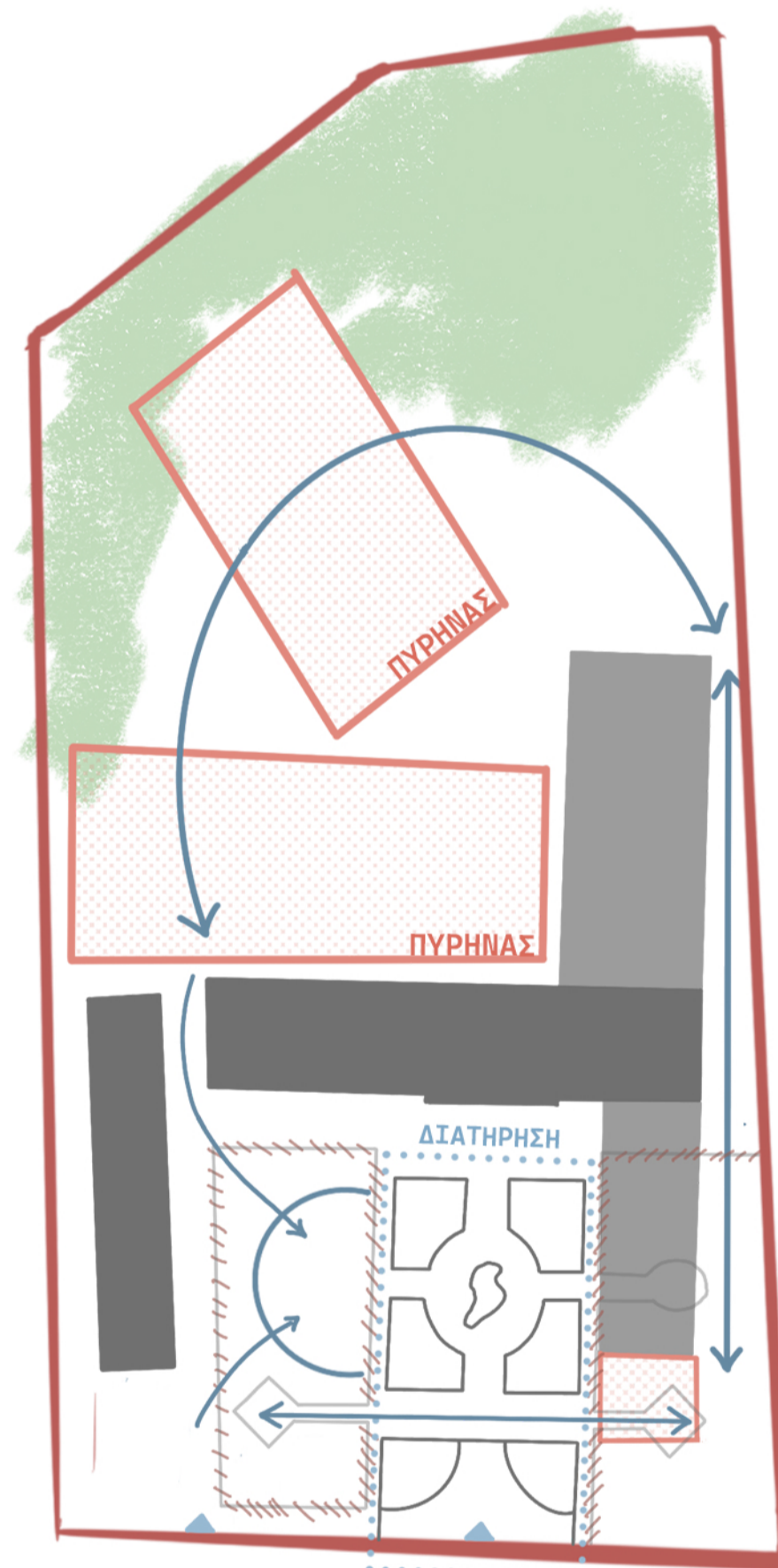


## ΣΤΡΕΨΗ ΣΧΕΔΙΑΣΤΙΚΟΥ ΚΑΝΑΒΟΥ

Στροφή προς τη θέαση

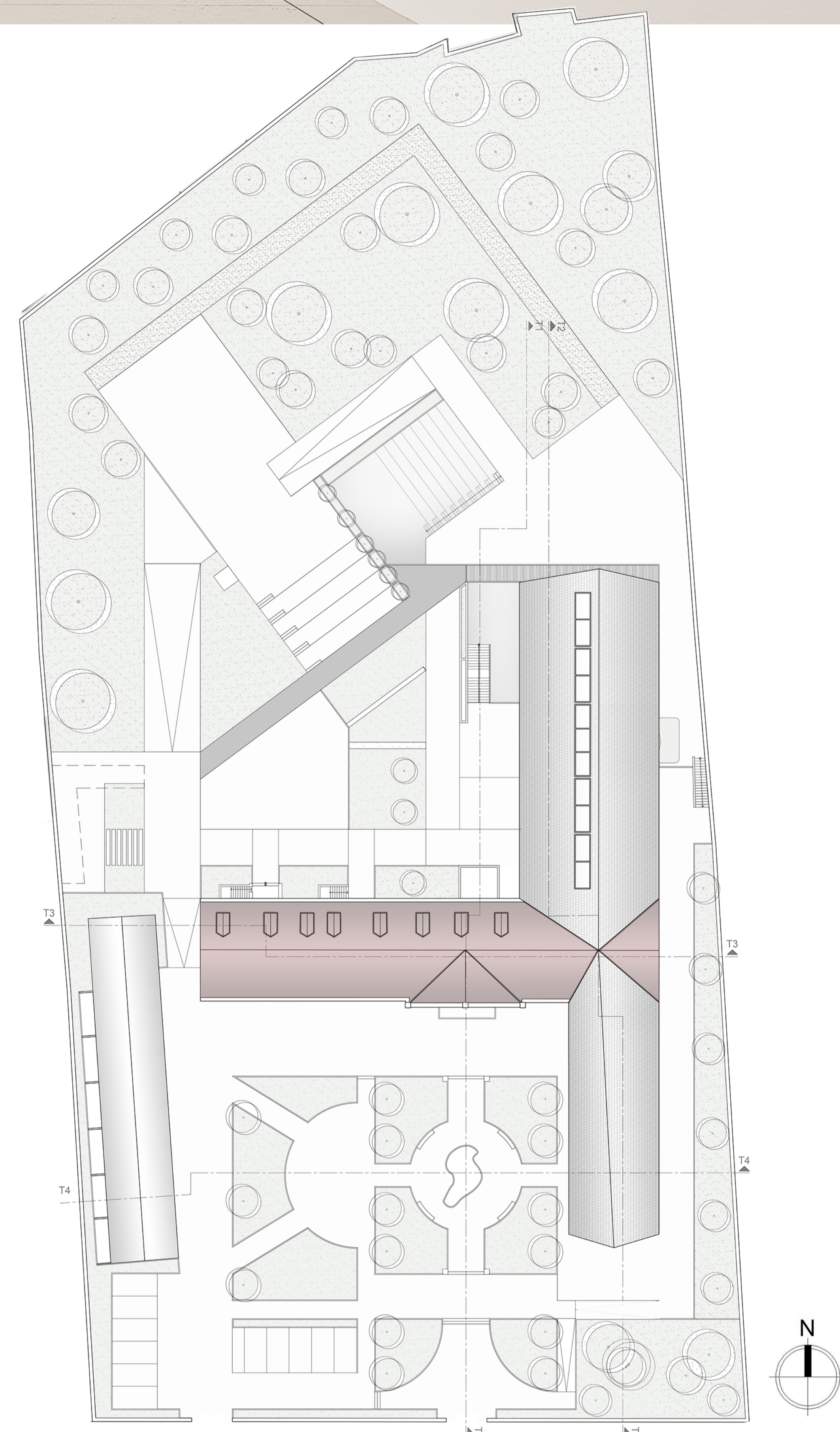


## ΑΡΜΟΝΙΚΗ ΣΥΝΥΠΑΡΞΗ



## ΜΝΗΜΗ & ΝΕΕΣ ΣΧΕΔΙΑΣΤΙΚΕΣ ΑΡΧΕΣ

Διατήρηση



ΚΑΤΟΨΗ ΔΩΜΑΤΩΝ 1:200

Η εργασία προτείνει τη δημιουργία Στέγης Τέχνης και Τεχνολογίας στη Χαλέπα Χανίων, αξιοποιώντας το κτίριο της Γαλλικής Σχολής (1.686 τ.μ.) ως επέκταση του Πολυτεχνείου Κρήτης.

Το νέο κτίριο, με συνολική επιφάνεια 2.850 τ.μ., μιμείται το αρχιτεκτονικό ύφος του υφιστάμενου, αλλά με έναν εξωστρεφή χαρακτήρα.

Οι χώροι περιλαμβάνουν εργαστήρια, εκθεσιακούς χώρους, αίθουσες εκδηλώσεων και έναν κοινόχρηστο χώρο για φοιτητές και καθηγητές.

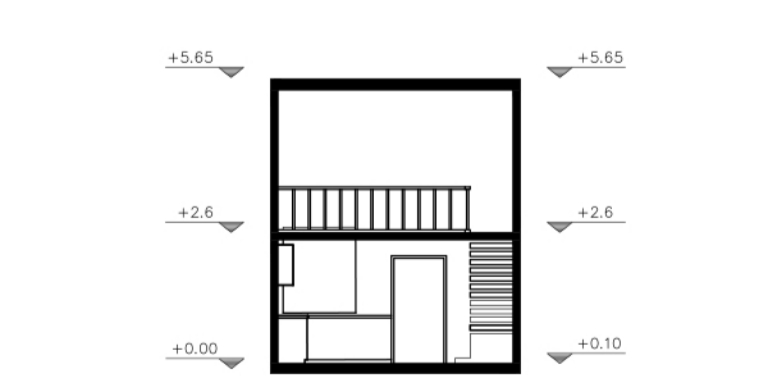
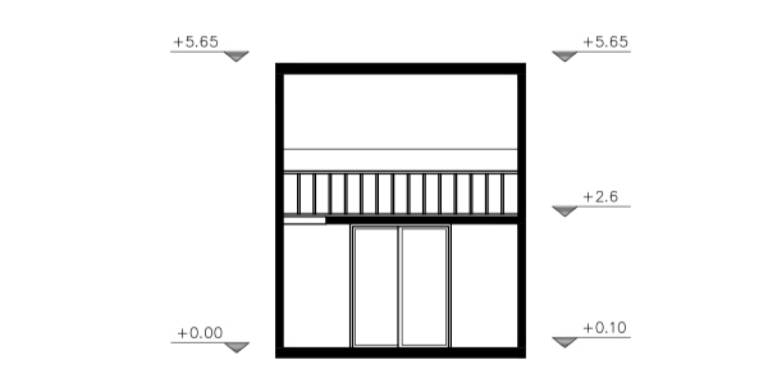
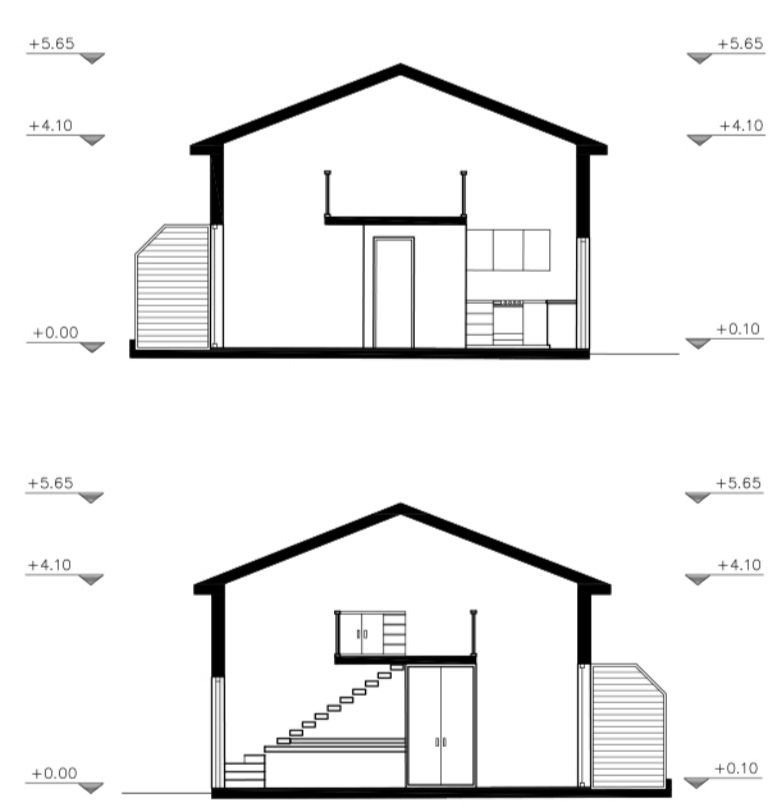
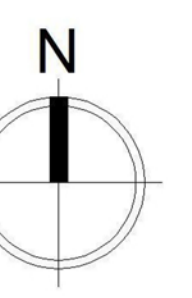
Στόχος είναι η ενίσχυση της επικοινωνίας και συνεργασίας μεταξύ των ειδικοτήτων, ενώ πρόθεση είναι το κτίριο να ενσωματώνεται αρμονικά στο περιβάλλον.



# Στέγη Τέχνης & Τεχνολογίας στη Γαλλική Σχολή Χανίων: Ένα ξύλινο κτίριο σύγχρονης τεχνουργίας

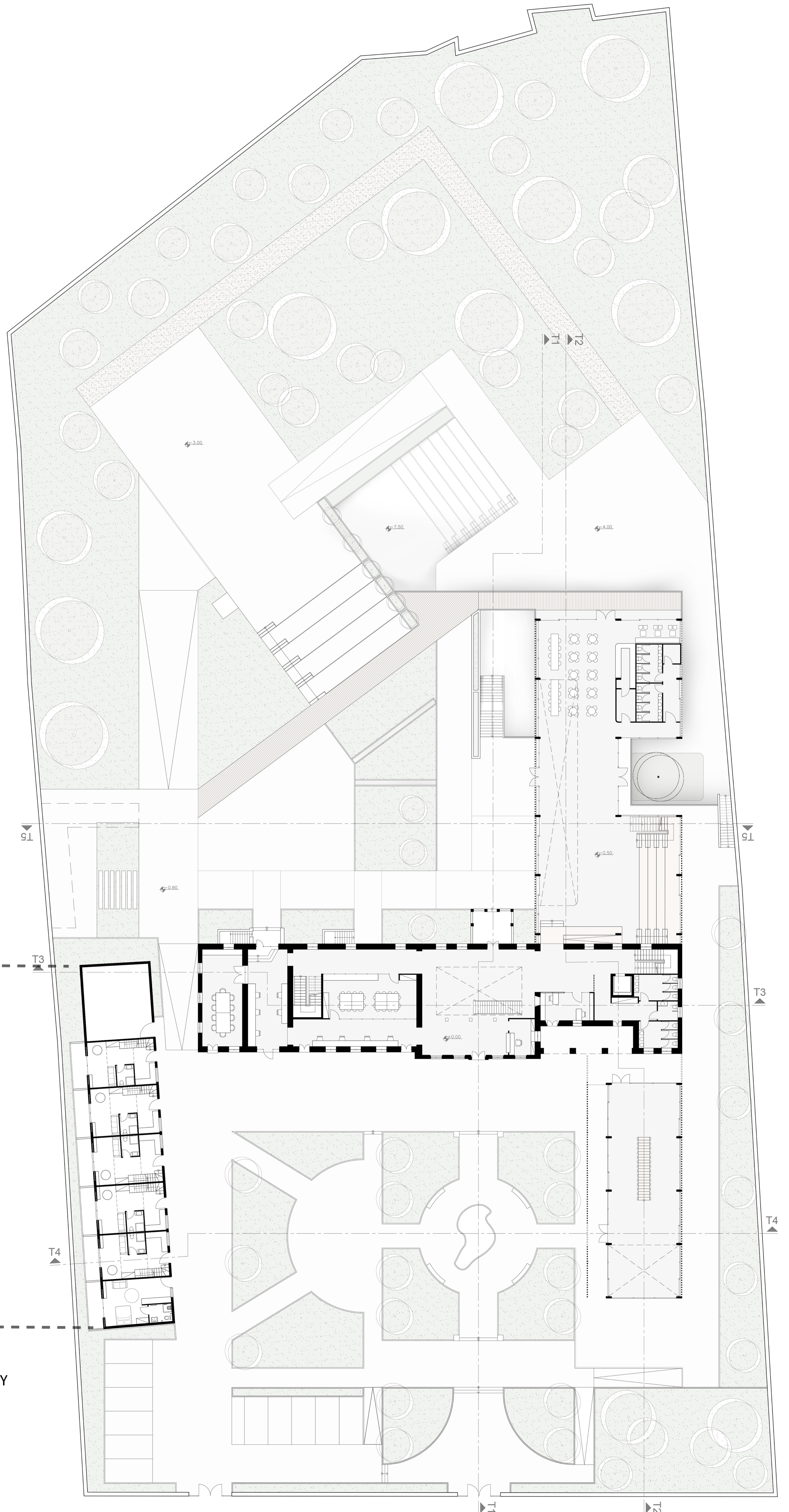
Διπλωματική εργασία- Αρώνης Αθανάσιος

Τσάρας Γιάννης, Μανδαλάκη Μαρία, Σπυρίδων Κακάβας



ΤΟΜΕΣ ΚΑΤΟΙΚΙΩΝ  
Κλίμακα 1:150

ΚΑΤΟΨΗ ΟΡΟΦΟΥ  
Κλίμακα 1:150

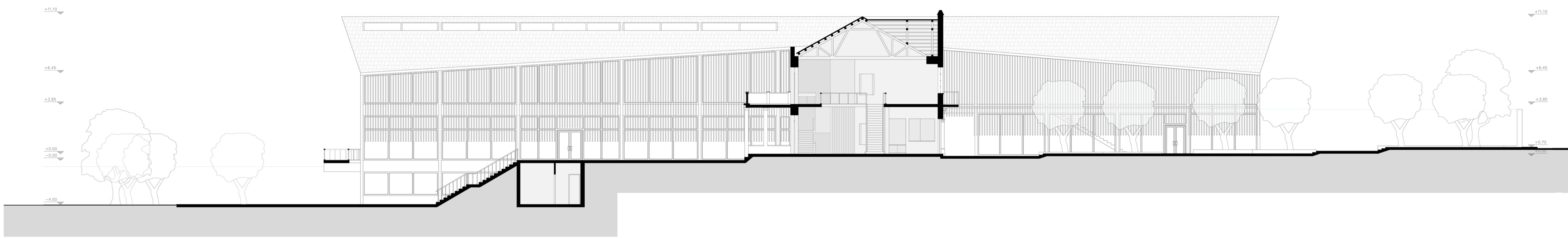


ΚΑΤΟΨΗ ΙΣΟΓΕΙΟΥ  
Κλίμακα 1:150

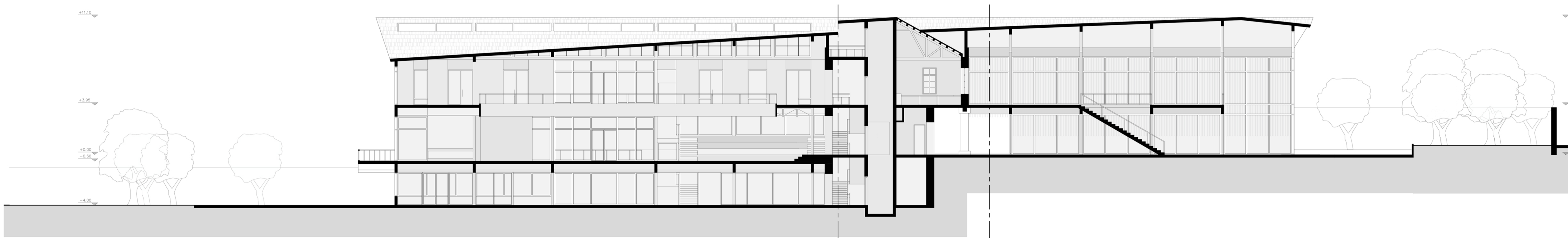
# Στέγη Τέχνης & Τεχνολογίας στη Γαλλική Σχολή Χανίων: Ένα ξύλινο κτίριο σύγχρονης τεχνουργίας

Διπλωματική εργασία - Αρώνης Αθανάσιος

Τσάρας Γιάννης, Μανδαλάκη Μαρία, Σπυρίδων Κακάβας



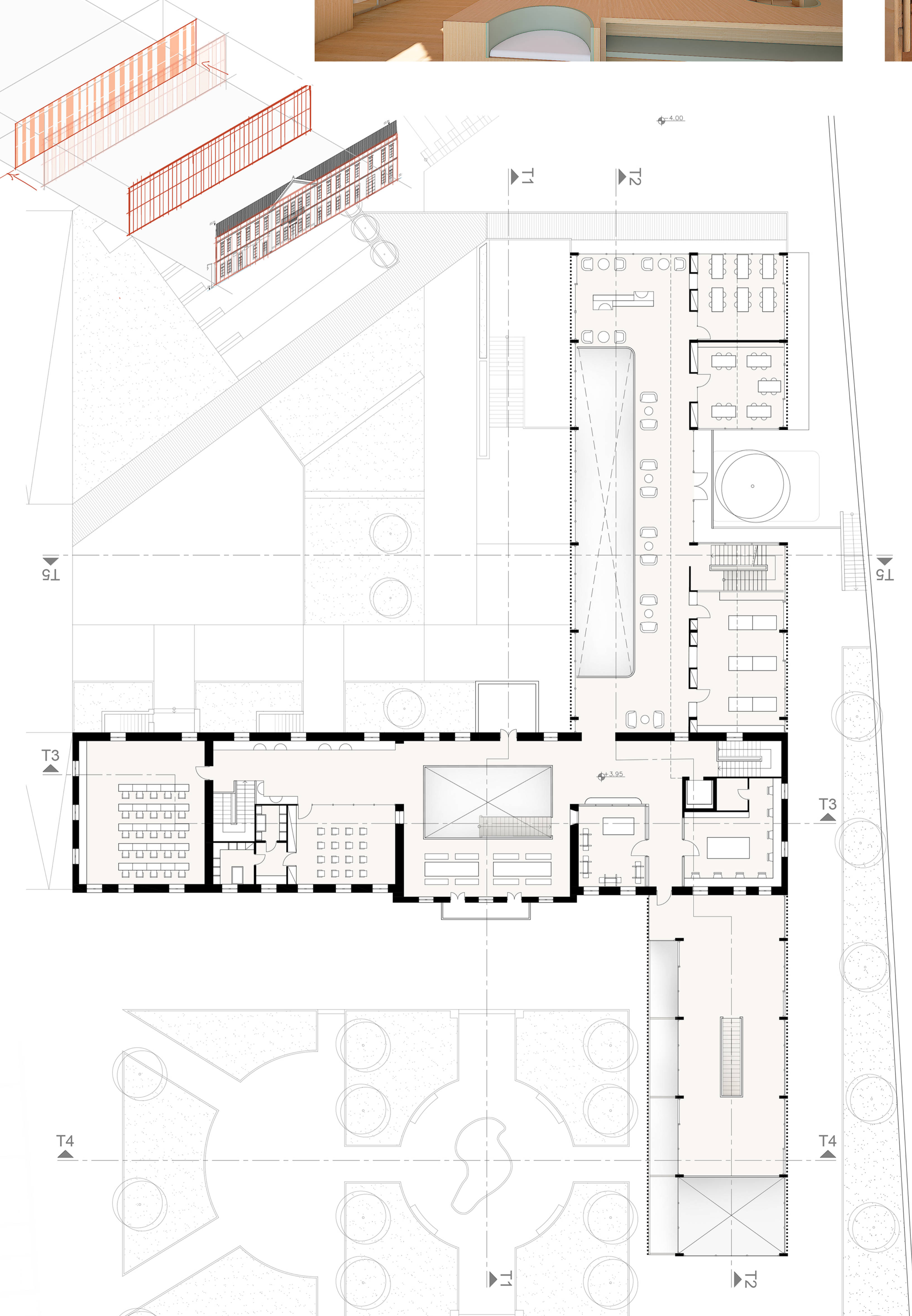
ΚΑΤΑΜΗΚΟΣ ΤΟΜΗ -T1  
Κλίμακα 1:150



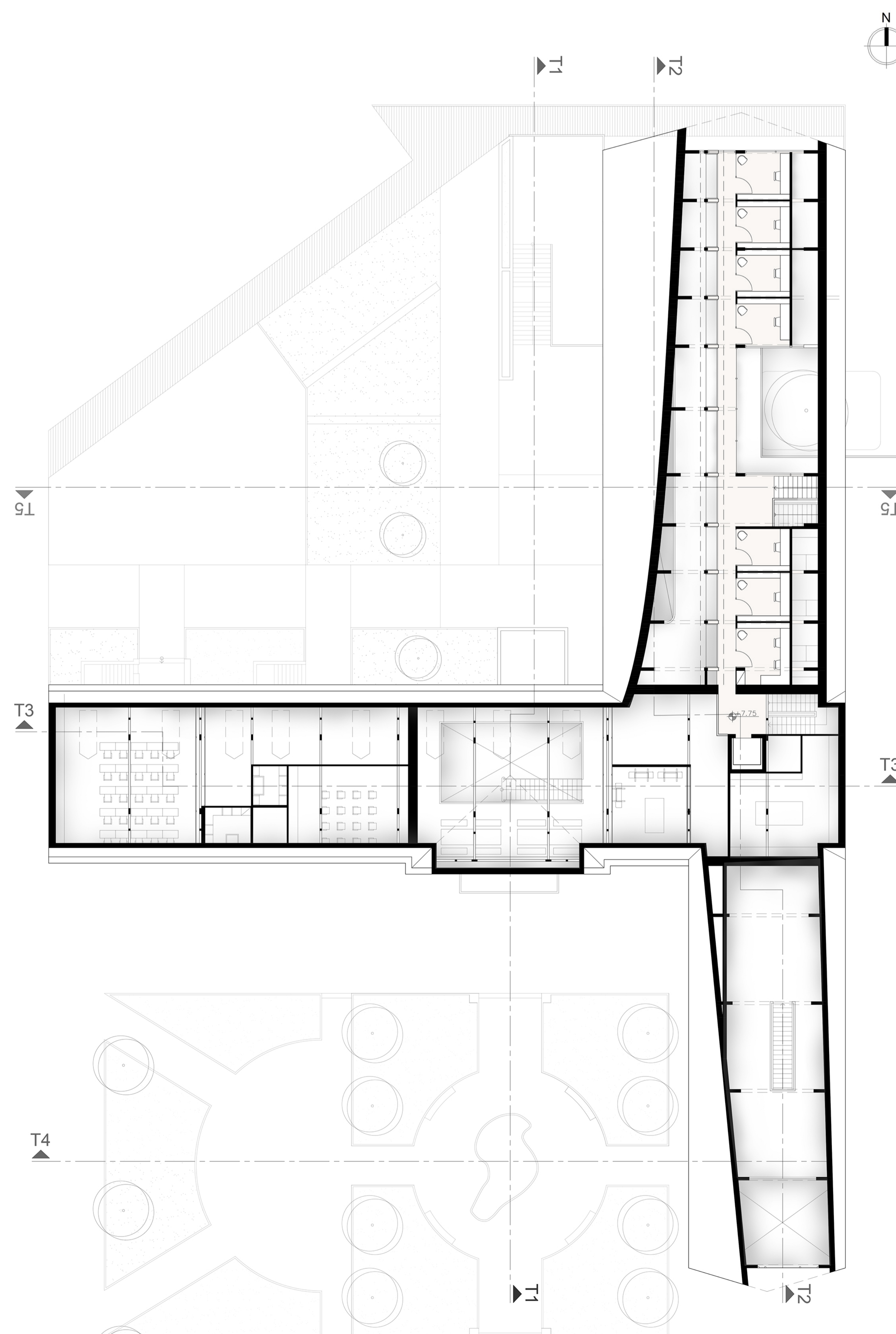
ΚΑΤΑΜΗΚΟΣ ΤΟΜΗ ΠΡΟΣΘΗΚΗΣ - T2  
Κλίμακα 1:150



*Τοιχία φέρουσα οργανική.  
Προσβλεπόμενη όψης Γαλλικής.  
Η όψη εικόνα στο σωστό.*



ΚΑΤΟΨΗ Α' ΟΡΟΦΟΥ  
Κλίμακα 1:150

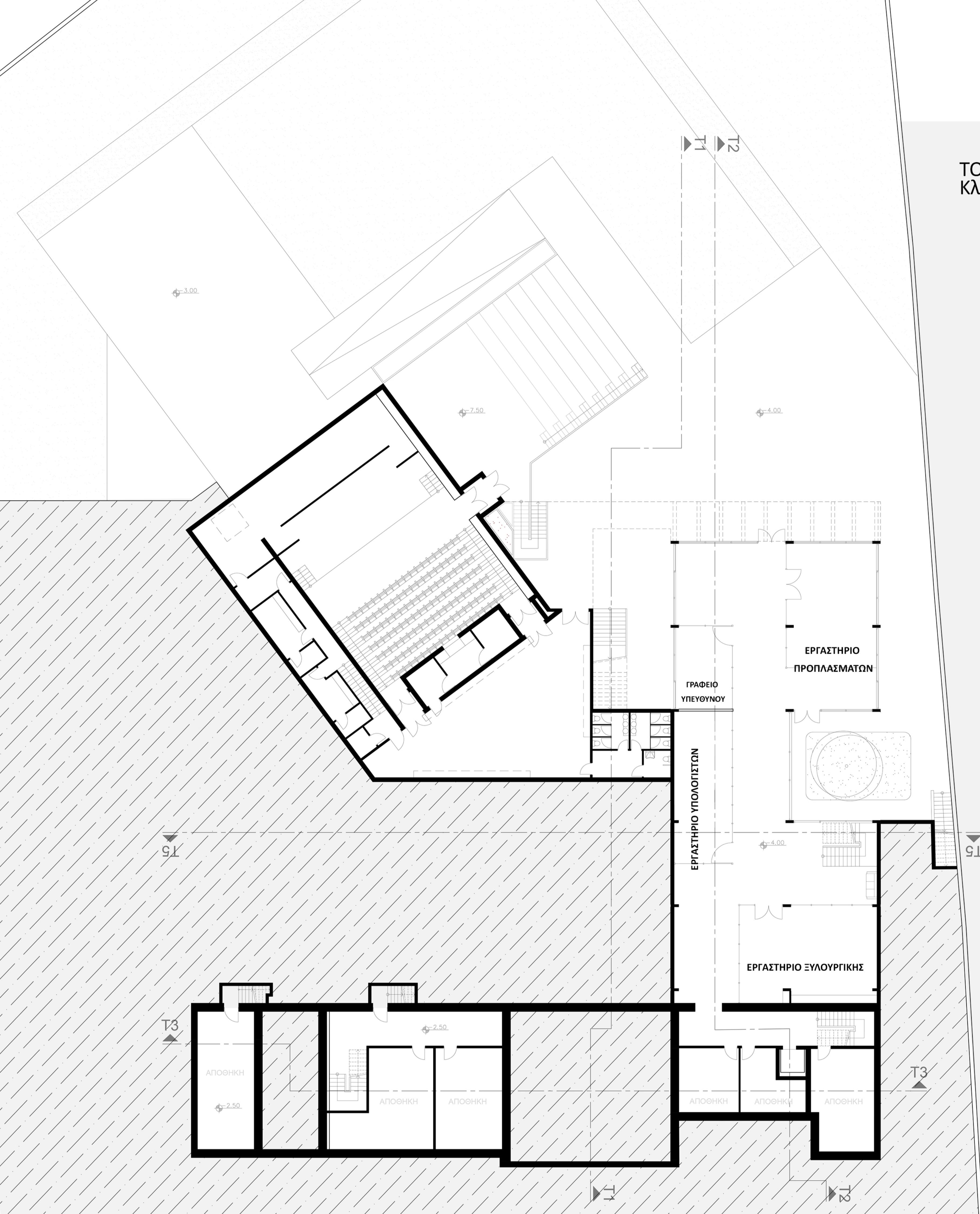


ΚΑΤΟΨΗ Β' ΟΡΟΦΟΥ  
Κλίμακα 1:150

# Στέγη Τέχνης & Τεχνολογίας στη Γαλλική Σχολή Χανίων: Ένα ξύλινο κτίριο σύγχρονης τεχνουργίας

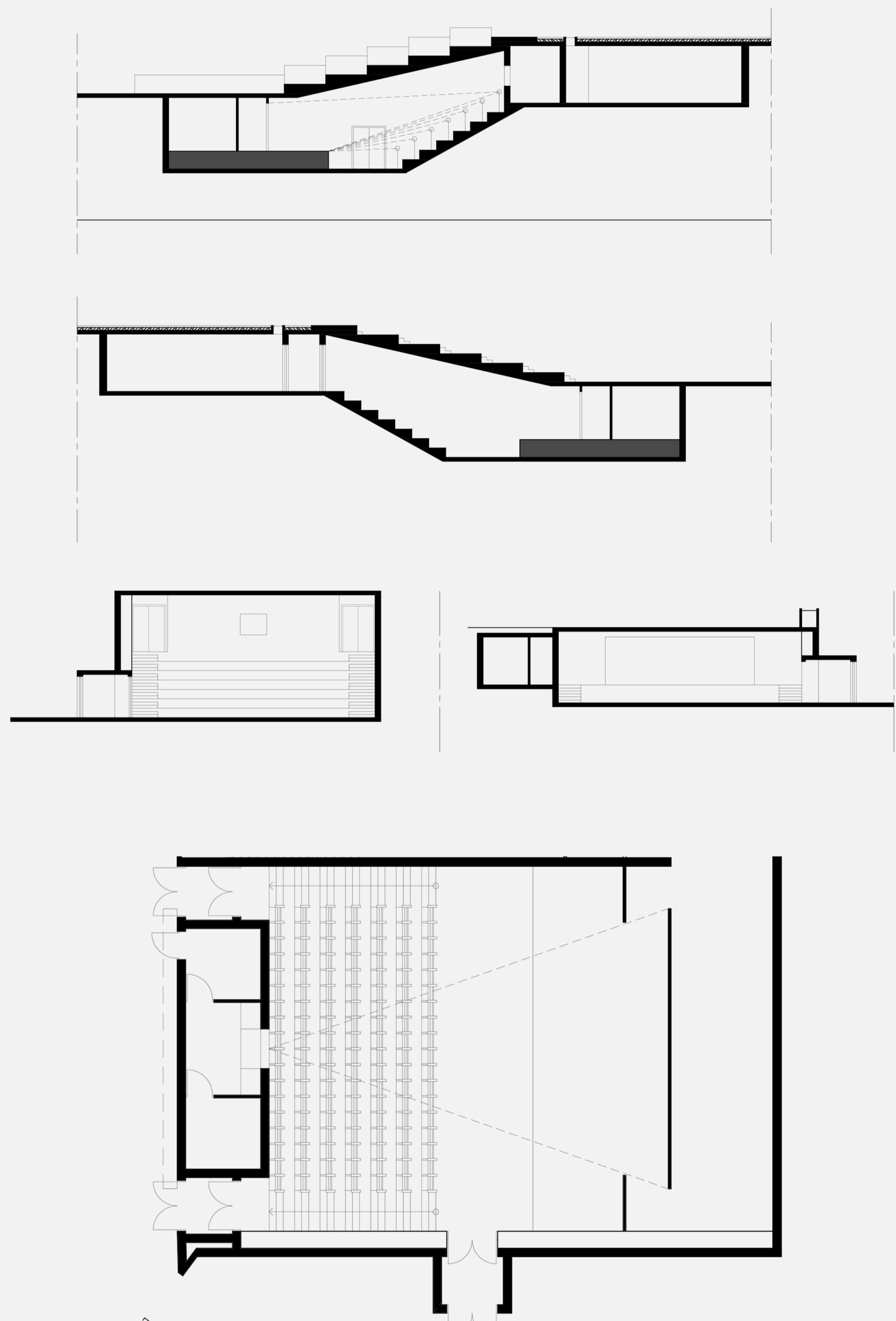
Διπλωματική εργασία- Αρώνης Αθανάσιος

Τσάρας Γιάννης, Μανδαλάκη Μαρία, Σπυρίδων Κακάβας

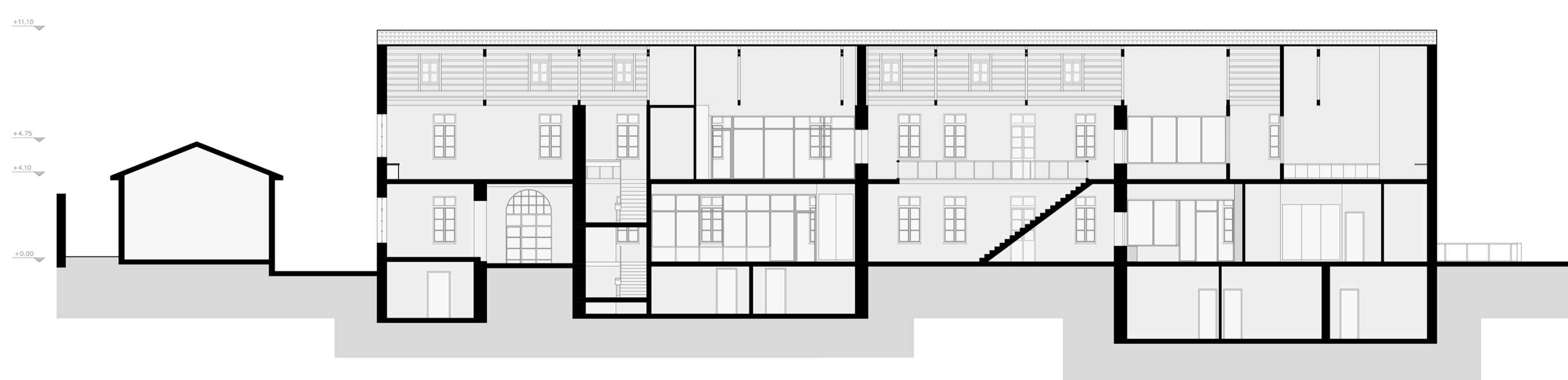


ΚΑΤΟΨΗ ΥΠΟΓΕΙΟΥ  
Κλίμακα 1:150

ΤΟΜΕΣ ΑΜΦΙΘΕΑΤΡΟΥ  
Κλίμακα 1:150



ΚΑΤΟΨΗ ΑΜΦΙΘΕΑΤΡΟΥ  
Κλίμακα 1:100



ΚΑΤΑΜΗΚΟΣ ΤΟΜΗ ΓΑΛΛΙΚΗΣ  
Κλίμακα 1:150

# Στέγη Τέχνης & Τεχνολογίας στη Γαλλική Σχολή Χανίων: Ένα ξύλινο κτίριο σύγχρονης τεχνουργίας

Διπλωματική εργασία - Αρώνης Αθανάσιος

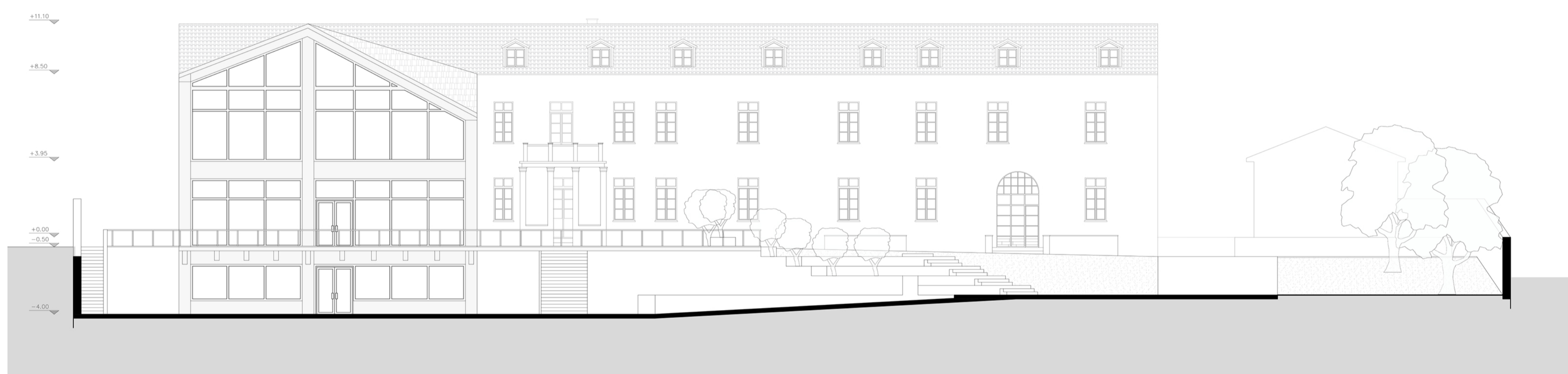
Τσάρας Γιάννης, Μανδαλάκη Μαρία, Σπυρίδων Κακάβας



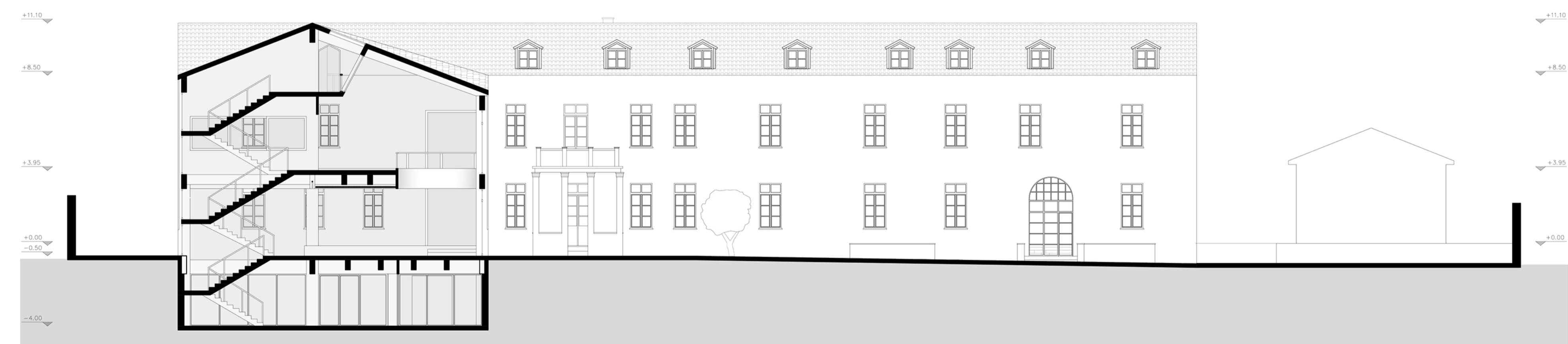
ΝΟΤΙΑ ΟΨΗ  
Κλίμακα 1:150



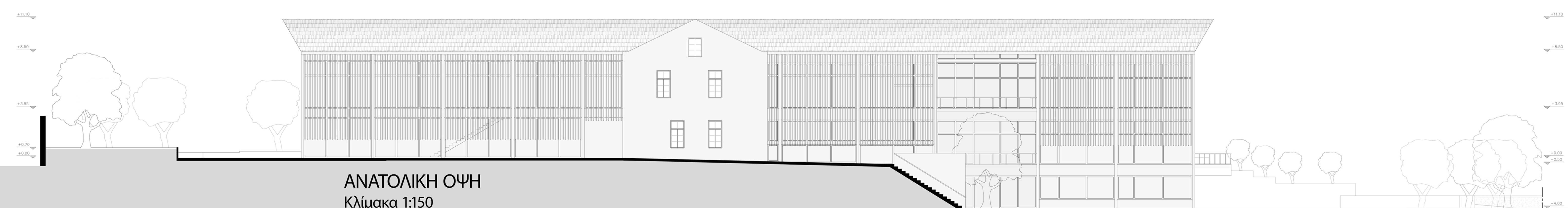
ΟΨΟΤΟΜΗ - Τ4  
Κλίμακα 1:150



ΒΟΡΕΙΑ ΟΨΗ  
Κλίμακα 1:150



ΟΨΟΤΟΜΗ - Τ5  
Κλίμακα 1:150

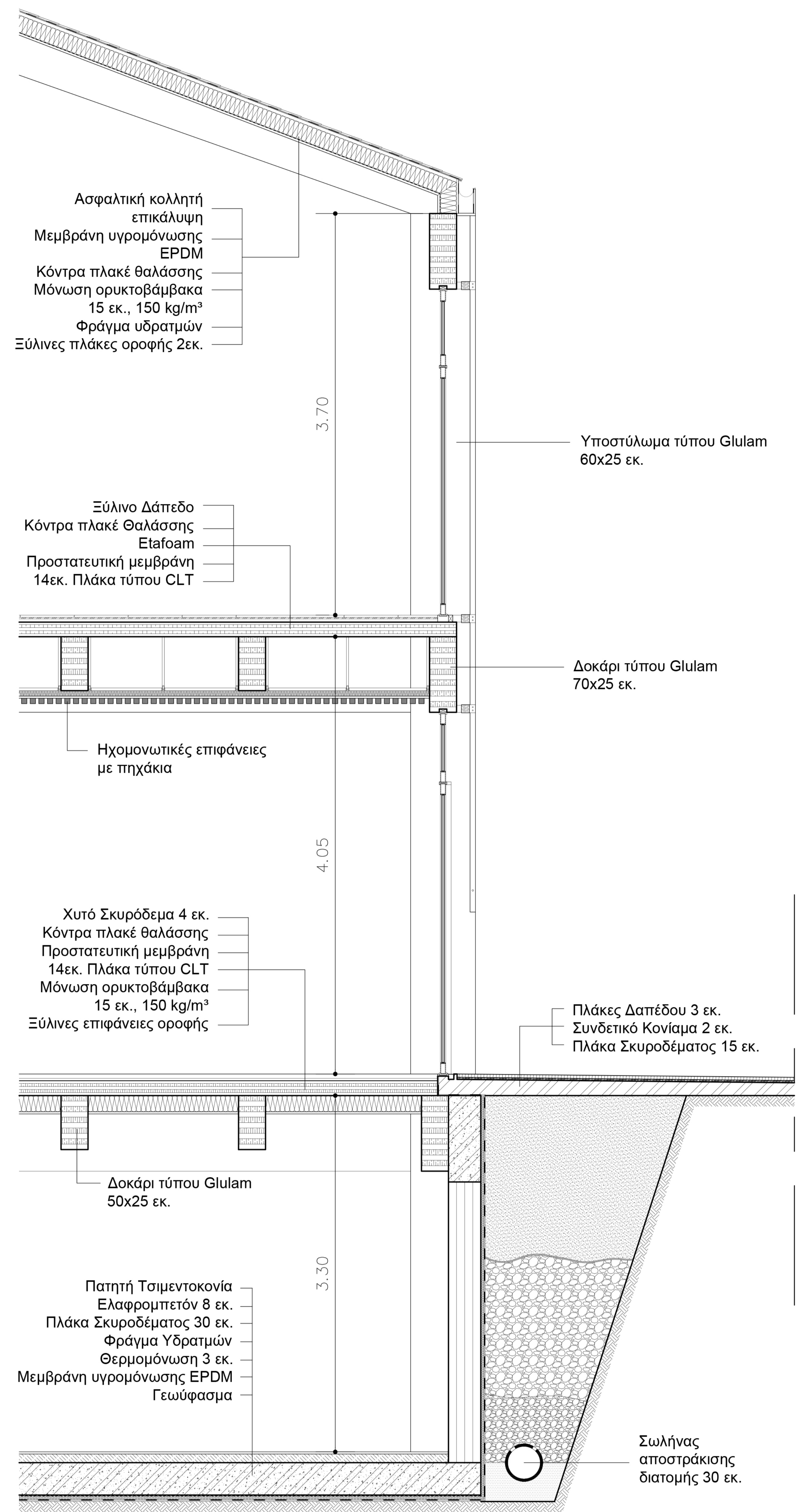
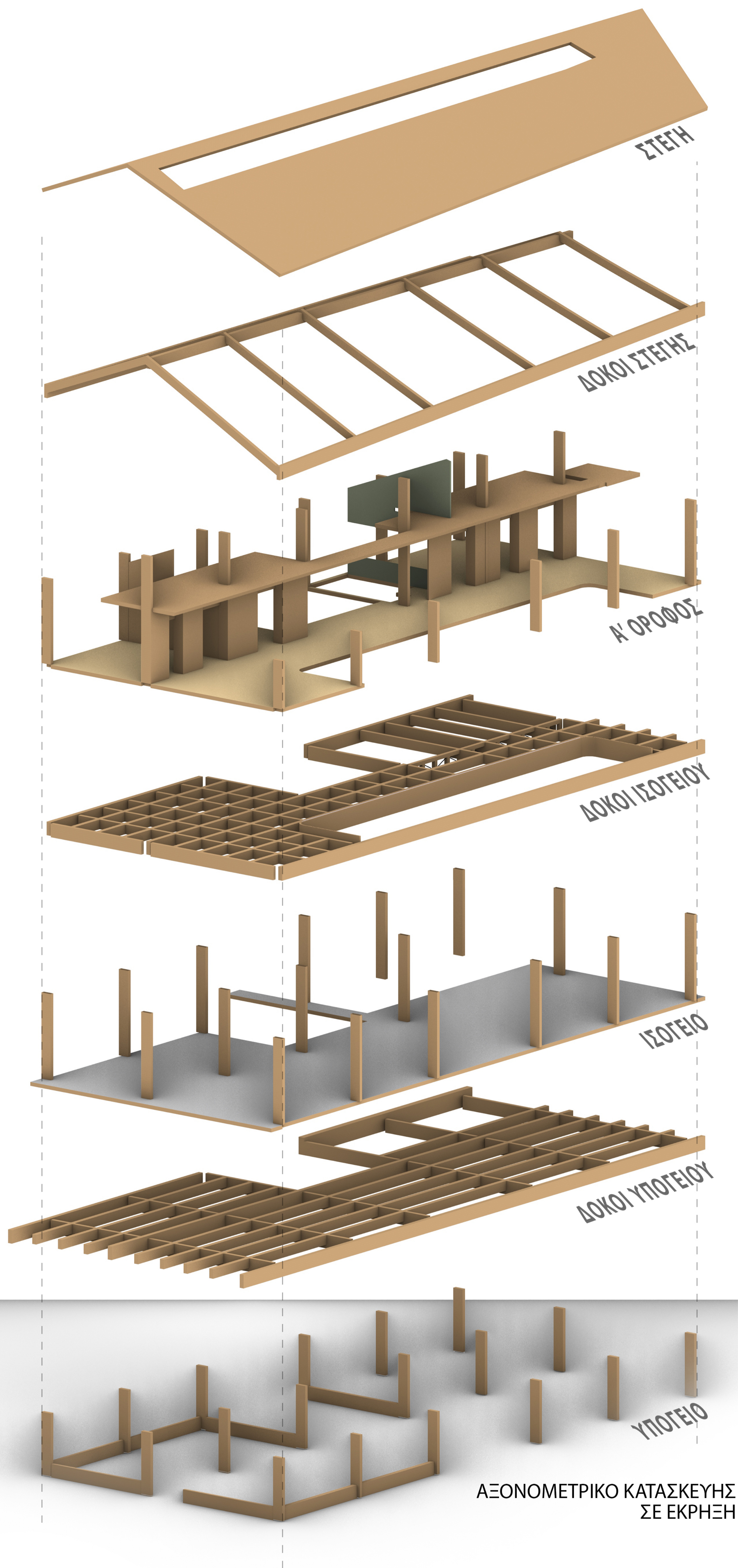


ΑΝΑΤΟΛΙΚΗ ΟΨΗ  
Κλίμακα 1:150

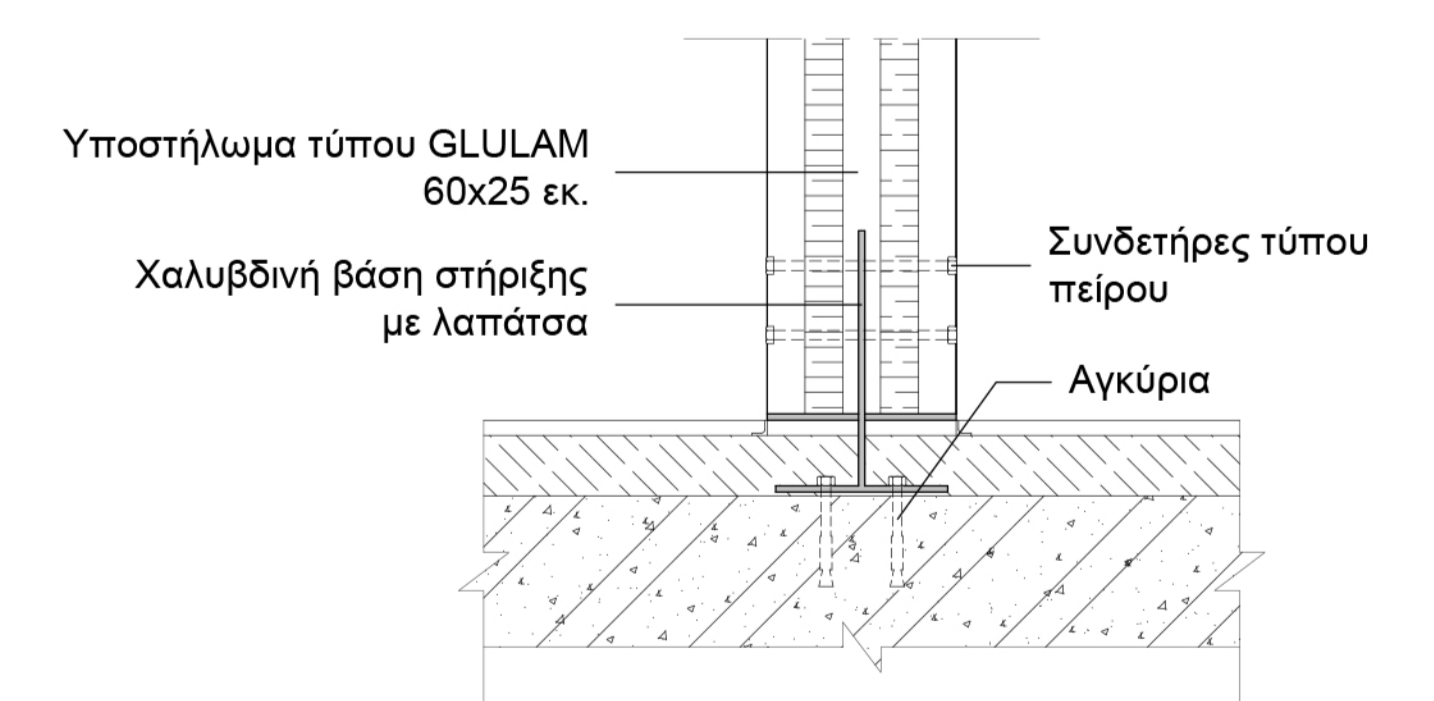
# Στέγη Τέχνης & Τεχνολογίας στη Γαλλική Σχολή Χανίων: Ένα ξύλινο κτίριο σύγχρονης τεχνουργίας

Διπλωματική εργασία- Αρώνης Αθανάσιος

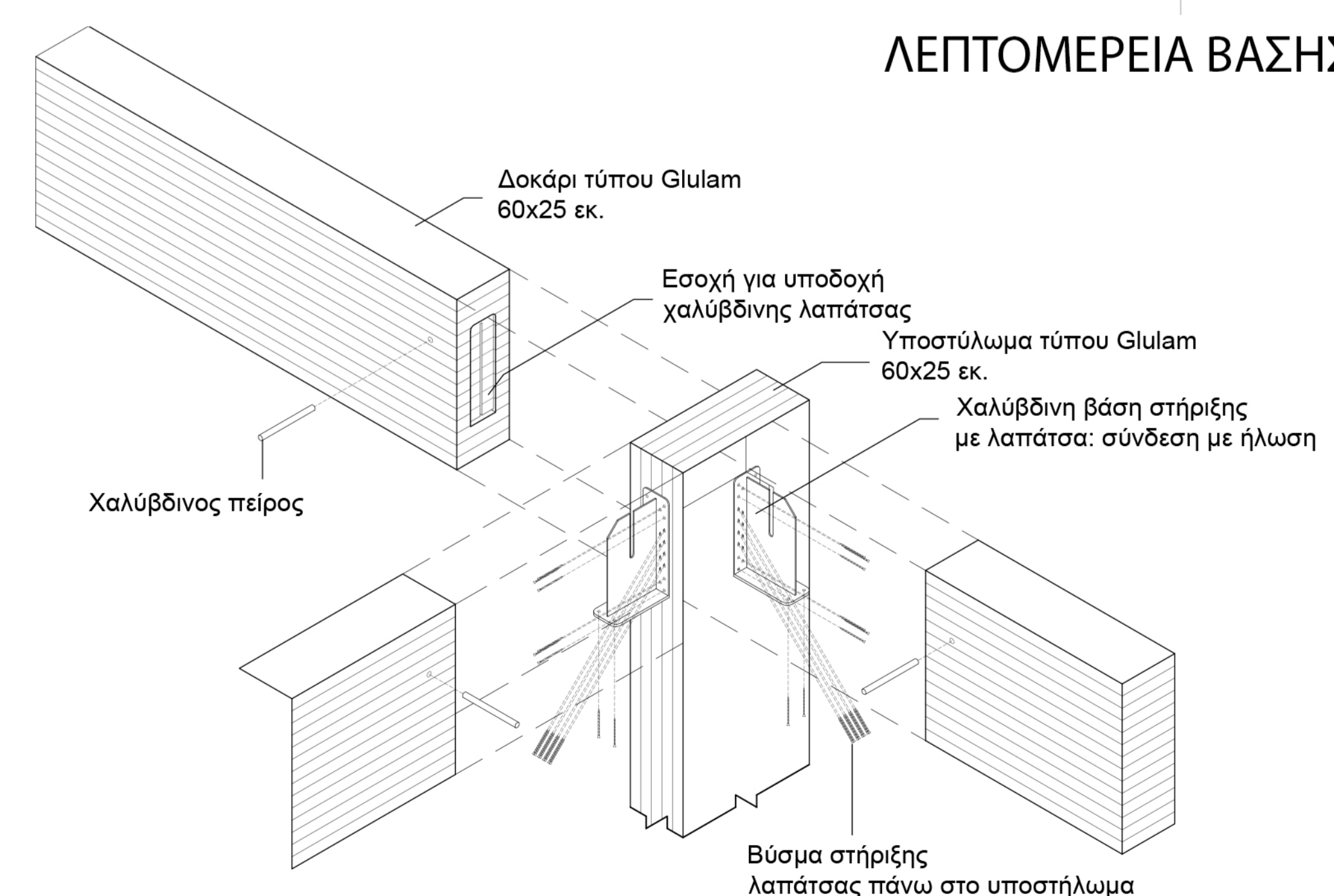
Τσάρας Γιάννης, Μανδαλάκη Μαρία, Σπυρίδων Κακάβας



ΚΑΤΑΣΚΕΥΑΣΤΙΚΗ ΛΕΠΤΟΜΕΡΕΙΑ  
Κλίμακα 1:20



ΛΕΠΤΟΜΕΡΕΙΑ ΒΑΣΗΣ ΥΠΟΣΤΥΛΩΜΑΤΟΣ  
Κλίμακα 1:10



ΣΥΝΔΕΣΜΟΛΟΓΙΑ ΔΟΚΟΥ & ΣΤΥΛΟΥ  
Κλίμακα 1:20

