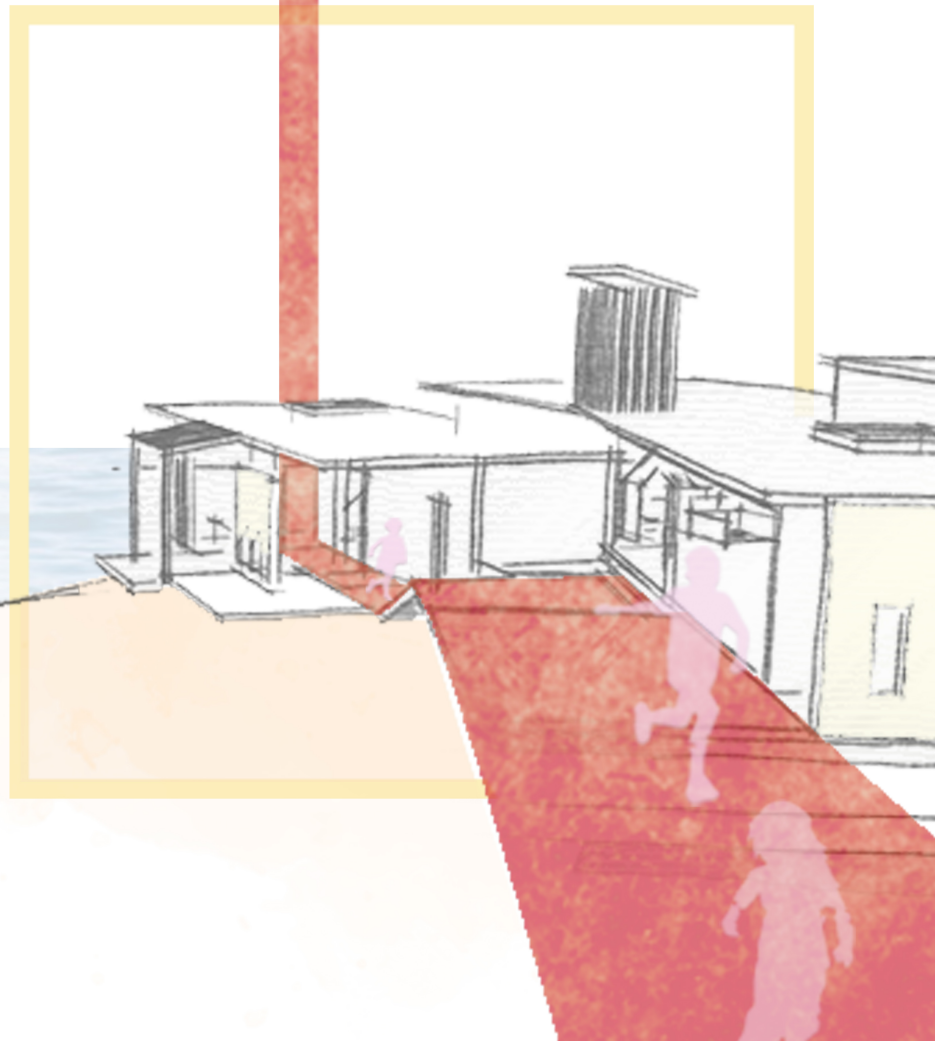




ΔΙΠΛΩΜΑΤΙΚΗ ΕΡΓΑΣΙΑ

“Η ΔΗΜΙΟΥΡΓΙΚΟΤΗΤΑ ΣΤΟΝ ΕΚΠΑΙΔΕΥΤΙΚΟ ΧΩΡΟ:

*Ένα απελευθερωτικό ταξίδι μάθησης και παιχνιδιού
μέσα από το περιβάλλον του νηπιαγωγείου.”*

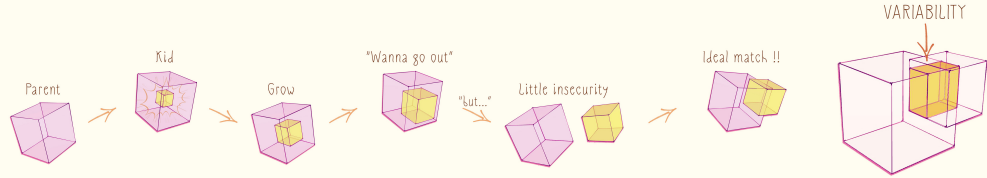


ΔΙΠΛΩΜΑΤΙΚΗ ΕΡΓΑΣΙΑ: Η ΔΗΜΙΟΥΡΓΙΚΟΤΗΤΑ ΣΤΟΝ ΕΚΠΑΙΔΕΥΤΙΚΟ ΧΩΡΟ Ένα απελευθερωτικό ταξίδι μάθησης και παιχνιδιού μέσα από το περιβάλλον του νηπιαγωγείου.

ΚΕΝΤΡΙΚΗ ΙΔΕΑ _ ΓΕΝΙΚΕΣ ΑΡΧΕΣ ΚΑΙ ΕΡΓΑΛΕΙΑ ΕΠΙΤΕΥΞΗΣ

ΙΔΕΑΤΟ ΠΛΑΙΣΙΟ - ΣΤΟΧΟΙ ΣΧΕΔΙΑΣΜΟΥ

“Τα παιδιά στη νηπιακή ηλικία βιώνουν έντονα την ανάγκη για ανεξαρτητοποίηση, αλλά φοβούνται την απότομη αποκοπή από τη γονεϊκή ασφάλεια”



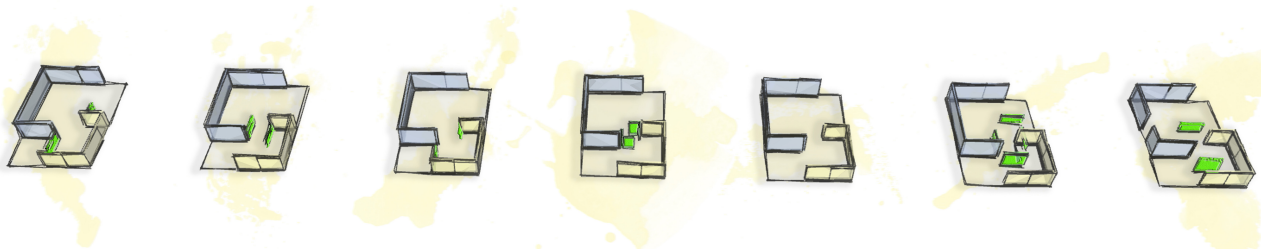
Η μάθηση αποτελεί μια δια βίου διεργασία που εξυπηρετεί ανάγκες από την επιβίωση του μέχρι την εξέλιξη, και ιδιαίτερα υπό το πρίσμα της σχολικής εκπαίδευσης οσον αφορά το σύγχρονο άνθρωπο. Ωστόσο το σχολείο αναχαιτίζει την αυθόρμητη έκφραση των παιδιών, μπλοκάροντας έτσι τη δημιουργικότητά τους. Συνεπώς οι μαθησιακοί ορίζοντες περιορίζονται.

Το παρακάτω σχεδιαστικό πρόγραμμα επικεντρώνεται στα παιδιά νηπιακής ηλικίας, καθώς η φάση αυτή είναι η πιο κρίσιμη για τη μετέπειτα ανάπτυξη του ανθρώπου. Ο σχεδιασμός αφορά ένα σχολείο προσχολικής ηλικίας το οποίο όμως εμπειρέχει το σύνολο της κοινότητας ως προς το εκπαιδευτικό του πρόγραμμα.



ΧΩΡΙΚΗ ΜΕΤΑΦΡΑΣΗ

Συρώμενα - μεταβλητά στοιχεία στο κομβό της χωρικής ένωσης

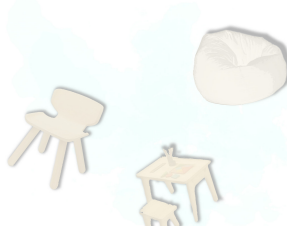


Διαπερότητα αμφοτέρωθεν των βασικών όγκων

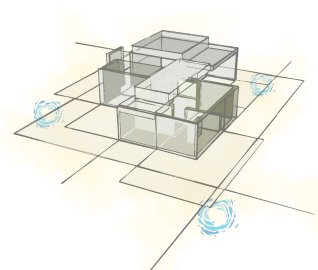


Εξωτερικό πράσινο
 Διαπερότητα προς το σωατρικό

Ελεύθερη κάτοψη
 Ελαφρα και μαλακά έπιπλα
 Ευκόλως μετακινούμενα



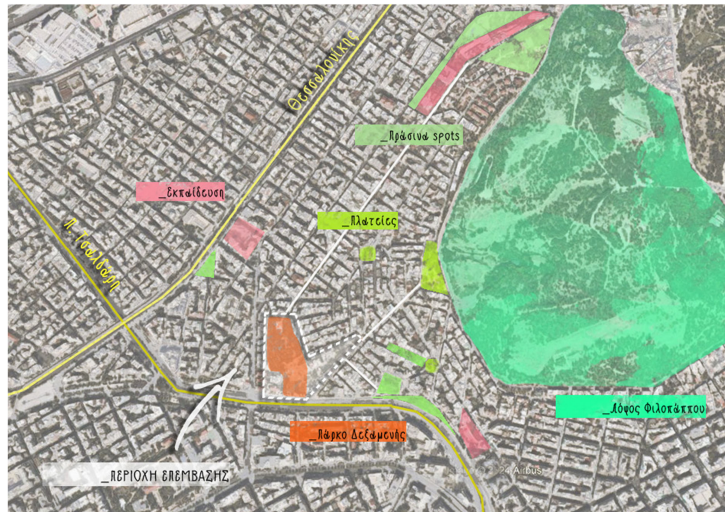
Μεταβατικοί χώροι
 Περιμετρικά “φίλτρα”
 Παρουσία νερού



ΔΙΠΛΩΜΑΤΙΚΗ ΕΡΓΑΣΙΑ: Η ΔΗΜΙΟΥΡΓΙΚΟΤΗΤΑ ΣΤΟΝ ΕΚΠΑΙΔΕΥΤΙΚΟ ΧΩΡΟ _ Ένα απελευθερωτικό ταξίδι μάθησης και παιχνιδιού μέσα από το περιβάλλον του νηπιαγωγείου.

ΑΝΑΛΥΣΗ _ ΕΠΙΛΟΓΗ ΠΕΡΙΟΧΗΣ ΕΠΕΜΒΑΣΗΣ

ΤΟΠΟΘΕΣΙΑ ΚΑΙ ΕΥΡΥΤΕΡΕΣ ΣΥΝΔΕΣΕΙΣ

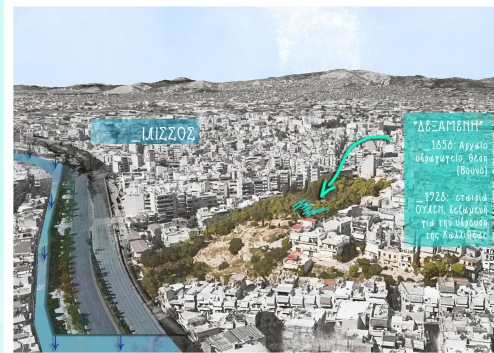


Η περιοχή επέμβασης που επιλέγεται είναι το **παρκο δεξαμένης** το οποίο βρίσκεται στη περιοχή των Άνω Πετραλώνων στη διασταύρωση των οδών Κοΐλη και Καλλιρόης, κάτω από τον οποίο ρέει υπογείως ο Ιλισός ποταμός. Η περιοχή συνδυάζει το **φυσικό-δασικό** στοιχείο με το κοινωνικό χαρακτήρα της γειτονίας.

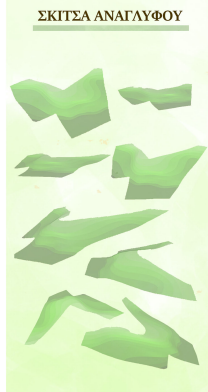
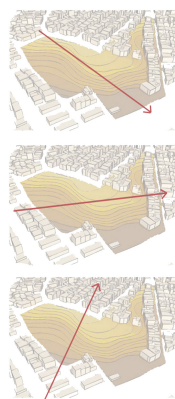
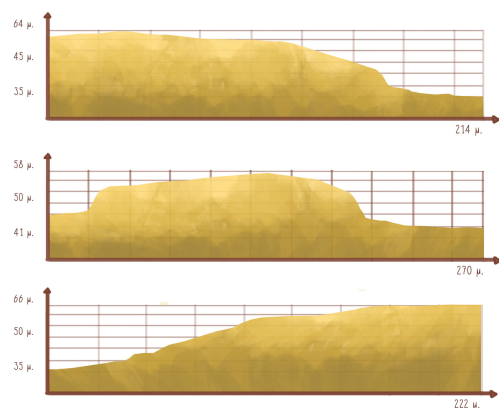
ΓΕΝΙΚΕΣ ΠΛΗΡΟΦΟΡΙΕΣ

ΤΟΠΟΓΡΑΦΙΚΑ ΣΤΟΙΧΕΙΑ
 Μέγιστο υψόμετρο περιοχής επέμβασης: 64 μ.
 Υψομετρική διαφορά οικοπέδου: 29 μ.
 Μέση κλίση (οριζόντια): 12,35 %
 Εμβαδόν περιοχής: 16,6 τ.μ.
 Περίμετρος: 800 μ.

ΜΕΓΙΣΤΕΣ ΚΛΙΣΕΙΣ
 Οριζόντια: 74,6%
 Καθета: 80%



ΑΝΑΓΛΥΦΟ ΠΕΡΙΟΧΗΣ ΕΠΕΜΒΑΣΗΣ



ΧΩΡΙΚΗ ΕΜΠΕΙΡΙΑ ΔΙΑΓΡΑΜΜΑ ΑΠΟΤΥΠΩΣΗΣ ΣΥΝΑΙΣΘΗΜΑΤΩΝ

ΔΙΑΓΡΑΜΜΑ ΑΠΟΤΥΠΩΣΗΣ ΣΥΝΑΙΣΘΗΜΑΤΩΝ

- ΑΙΟΔΡΑΣΗ - ΧΑΡΑ
- ΕΜΠΙΣΤΟΤΟΣΥΝΗ
- ΗΡΘΕΜΙΑ - ΧΑΛΑΡΩΣΗ
- ΜΥΣΤΗΡΙΟ
- ΑΡΘΡΩΣΗ - ΜΕΛΑΓΧΟΛΙΑ
- ΕΓΚΑΤΑΛΕΙΨΗ - ΑΝΗΣΥΧΙΑ
- ΣΤΡΕΨ

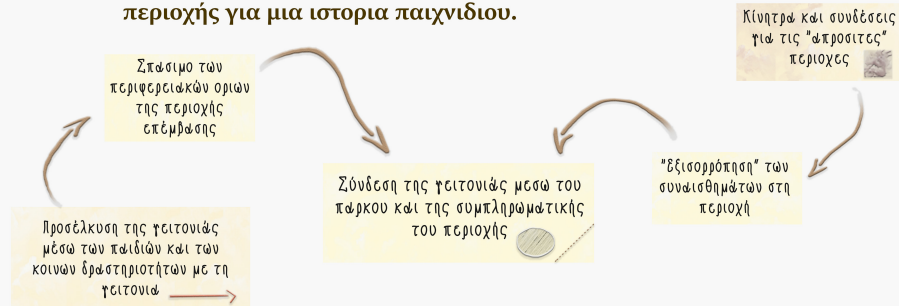
ΔΙΠΛΩΜΑΤΙΚΗ ΕΡΓΑΣΙΑ: Η ΔΗΜΙΟΥΡΓΙΚΟΤΗΤΑ ΣΤΟΝ ΕΚΠΑΙΔΕΥΤΙΚΟ ΧΩΡΟ _Ένα απελευθερωτικό ταξίδι μάθησης και παιχνιδιού μέσα από το περιβάλλον του νηπιαγωγείου.

ΠΡΟΘΕΣΕΙΣ_ ΔΗΜΙΟΥΡΓΙΑ ΕΝΟΣ ΧΑΡΤΗ ΠΑΙΧΝΙΔΙΟΥ ΚΑΙ ΜΑΘΗΣΗΣ

ΣΤΟΧΟΙ ΧΩΡΟΘΕΤΙΚΗΣ ΕΠΕΜΒΑΣΗΣ



“ΧΡΩΜΑΤΙΚΗ ΑΝΑΒΑΘΜΙΣΗ ΚΑΙ ΕΞΙΣΟΡΡΟΠΗΣΗ”
 “Εκμετάλλευση” της βιωματικής εμπειρίας της περιοχής για μια ιστορία παιχνιδιού.

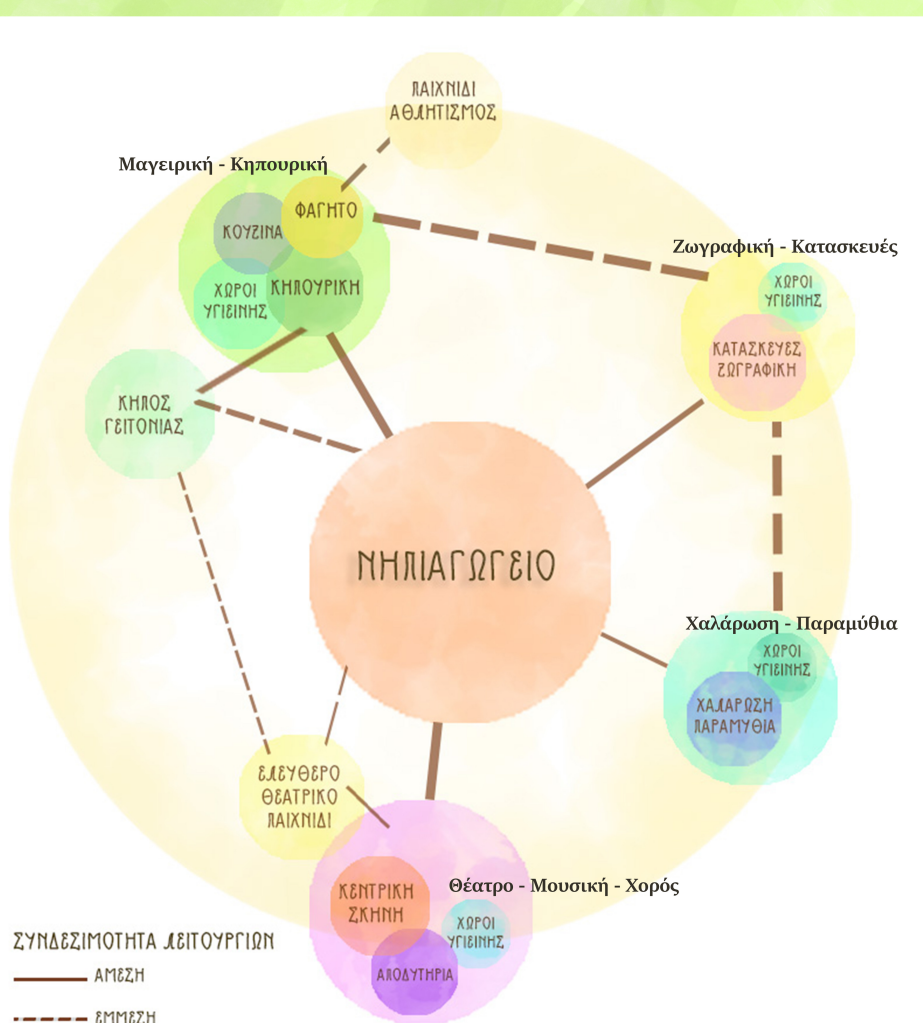


ΒΙΩΜΑΤΙΚΗ ΕΜΠΕΙΡΙΑ - ΣΤΟΧΟΙ

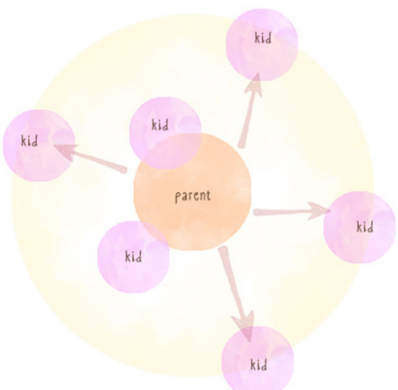


“Με βάση το συναισθηματικό αποτύπωμα της περιοχής, δημιουργείται ένα χωρικό σύστημα αλληλένδετων λειτουργιών με το κεντρικό χώρο αυτόν του σχολείου της προσχολικής ηλικίας, και τους επιμέρους χώρους να αφορούν δραστηριότητες που σχετίζονται άμεσα με το σχολείο αλλά παράλληλα απευθύνονται εκτός από τα παιδιά και στο σύνολο της κοινότητας. Μέσα από αυτή την αναζωογόνηση της γειτονιάς επιτυγχάνεται ένα βιωματικό παιχνίδι μάθησης για τα παιδιά αλλά και για όλες τις κοινωνικές ομάδες.”

ΔΙΑΓΡΑΜΜΑ ΛΕΙΤΟΥΡΓΙΩΝ



ΚΟΙΝΩΝΙΚΟ ΠΛΑΙΣΙΟ



ΚΕΝΤΡΙΚΟΣ ΧΩΡΟΣ ΛΕΙΤΟΥΡΓΙΚΑ ΕΠΙΚΕΝΤΡΩΜΕΝΟΣ ΣΤΟ ΠΑΙΔΙ
 ΧΩΡΟΙ ΛΕΙΤΟΥΡΓΙΚΑ ΣΥΝΔΕΔΕΜΕΝΟΙ ΜΕ ΤΟ ΚΕΝΤΡΙΚΟ ΧΩΡΟ, ΑΠΕΥΘΥΝΟΜΕΝΟΙ ΣΕ ΟΛΗ ΤΗ ΓΕΙΤΟΝΙΑ.

ΣΥΝΔΕΣΙΜΟΤΗΤΑ ΛΕΙΤΟΥΡΓΙΩΝ
 ————— ΑΜΕΣΗ
 - - - - - ΕΜΜΕΣΗ

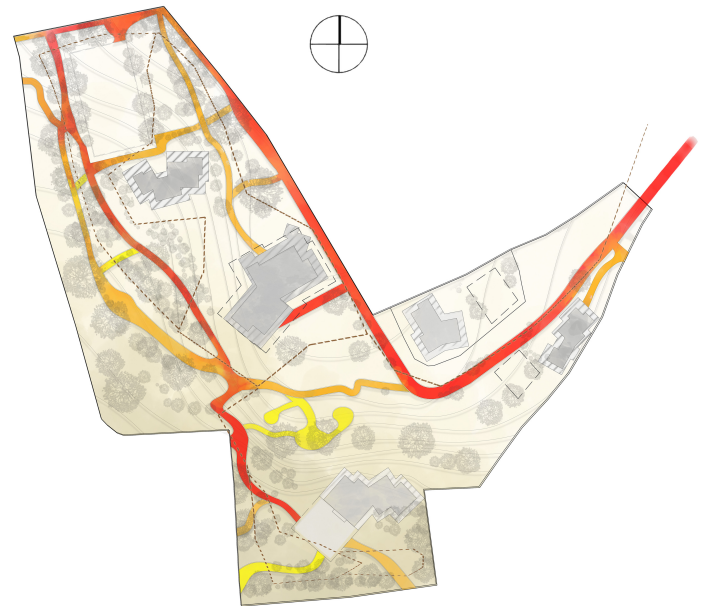
ΔΙΠΛΩΜΑΤΙΚΗ ΕΡΓΑΣΙΑ: Η ΔΗΜΙΟΥΡΓΙΚΟΤΗΤΑ ΣΤΟΝ ΕΚΠΑΙΔΕΥΤΙΚΟ ΧΩΡΟ _ Ένα
 απελευθερωτικό ταξίδι μάθησης και παιχνιδιού μέσα από το περιβάλλον του νηπιαγωγείου.

ΕΠΕΜΒΑΣΗ ΣΤΗ ΠΕΡΙΟΧΗ _ ΚΙΝΗΣΗ ΚΑΙ ΔΡΑΣΤΗΡΙΟΤΗΤΑ

ΔΙΑΓΡΑΜΜΑ ΚΙΝΗΣΗΣ

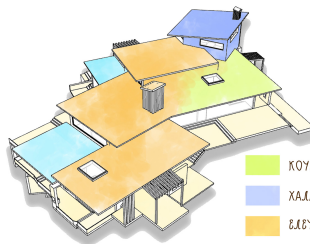
- ΠΡΩΤΕΥΟΥΣΕΣ ΔΙΑΔΡΟΜΕΣ
- ΔΕΥΤΕΡΕΥΟΥΣΕΣ ΔΙΑΔΡΟΜΕΣ
- ΤΡΙΤΕΥΟΥΣΕΣ ΔΙΑΔΡΟΜΕΣ
- ΕΛΕΥΘΕΡΗ ΒΟΛΤΑ-ΑΝΑΖΗΤΗΣΗ

- ΚΤΙΡΙΑ ΤΟΥ ΝΗΠΙΑΓΩΓΕΙΟΥ
- ΥΠΑΡΧΟΝΤΑ ΚΤΙΣΜΑΤΑ
- ΣΚΙΑΣΗ
- ΔΕΝΤΡΑ



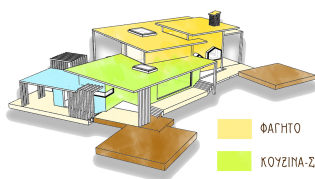
ΔΙΑΓΡΑΜΜΑ ΛΕΙΤΟΥΡΓΙΩΝ

ΝΗΠΙΑΓΩΓΕΙΟ



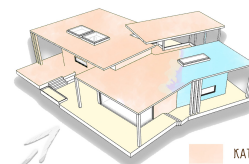
- ΚΟΥΖΙΝΑ
- ΧΑΛΑΡΩΣΗ
- ΕΛΕΥΘΕΡΕΣ ΔΡΑΣΤΗΡΙΟΤΗΤΕΣ ΝΗΠΙΑΓΩΓΕΙΟΥ
- ΧΩΡΟΙ ΥΓΙΕΙΝΗΣ

ΚΗΛΟΥΡΙΚΗ - ΜΑΓΕΙΡΙΚΗ



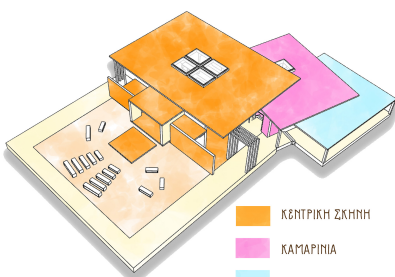
- ΦΑΓΗΤΟ
- ΚΟΥΖΙΝΑ-ΣΥΛΛΟΓΗ ΚΗΛΕΥΤΙΚΩΝ
- ΚΗΛΟΥΡΙΚΗ
- ΧΩΡΟΙ ΥΓΙΕΙΝΗΣ

ΚΑΤΑΣΚΕΥΕΣ - ΖΩΓΡΑΦΙΚΗ



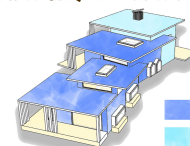
- ΚΑΤΑΣΚΕΥΕΣ
- ΧΩΡΟΙ ΥΓΙΕΙΝΗΣ

ΘΕΑΤΡΟ - ΜΟΥΣΙΚΗ - ΧΟΡΟΣ



- ΚΕΝΤΡΙΚΗ ΣΚΗΝΗ
- ΚΑΜΑΡΙΝΙΑ
- ΧΩΡΟΙ ΥΓΙΕΙΝΗΣ

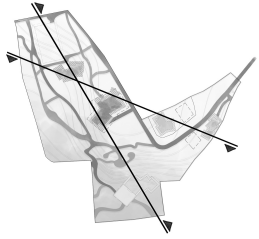
ΧΑΛΑΡΩΣΗ - ΠΑΡΑΜΥΘΙΑ



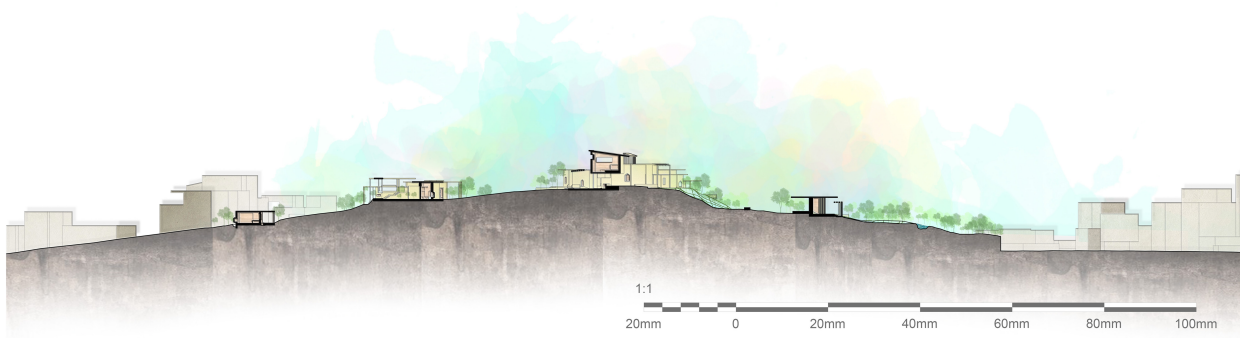
- ΧΑΛΑΡΩΣΗ
- ΧΩΡΟΙ ΥΓΙΕΙΝΗΣ

ΔΙΠΛΩΜΑΤΙΚΗ ΕΡΓΑΣΙΑ: Η ΔΗΜΙΟΥΡΓΙΚΟΤΗΤΑ ΣΤΟΝ ΕΚΠΑΙΔΕΥΤΙΚΟ ΧΩΡΟ _ Ένα
απελευθερωτικό ταξίδι μάθησης και παιχνιδιού μέσα από το περιβάλλον του νηπιαγωγείου.

ΕΠΕΜΒΑΣΗ ΣΤΗ ΠΕΡΙΟΧΗ _ ΑΝΑΓΛΥΦΟ ΚΑΙ ΥΛΙΚΑ



ΕΝΔΕΙΚΤΙΚΕΣ ΤΟΜΕΣ ΓΕΝΙΚΗΣ ΧΩΡΟΘΕΤΗΣΗΣ



MASTERPLAN



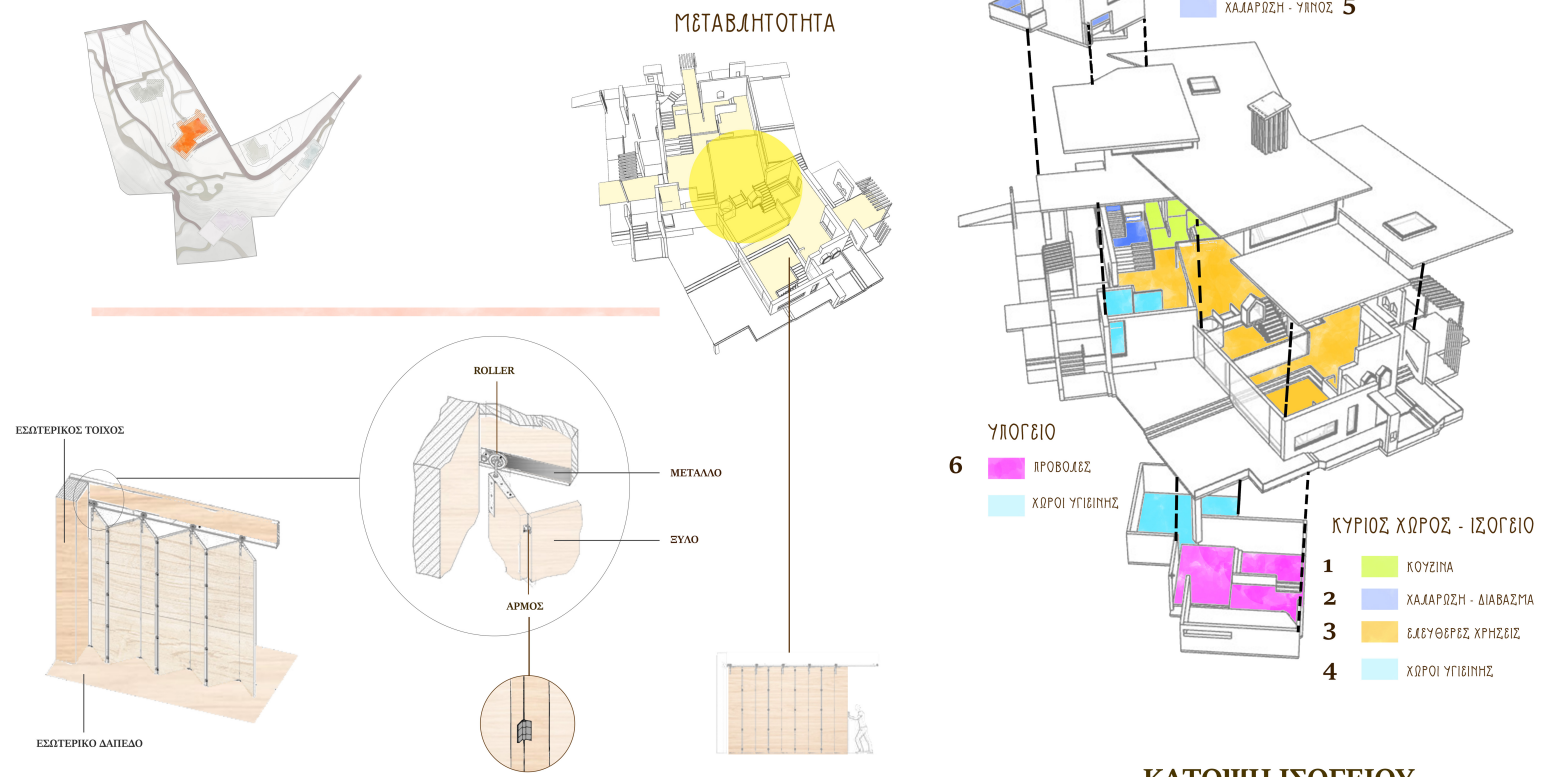
-  ΞΥΛΟ
-  ΛΕΤΡΑ
-  ΓΥΑΛΙ
-  ΜΑΛΙΑΚΟ ΧΑΛΙΚΙ-ΤΑΡΤΑΝ
-  ΒΡΑΧΟΣ
-  ΛΑΤΗΜΕΝΟ ΧΩΜΑ

0 20mm 40mm 60mm 80mm 100mm

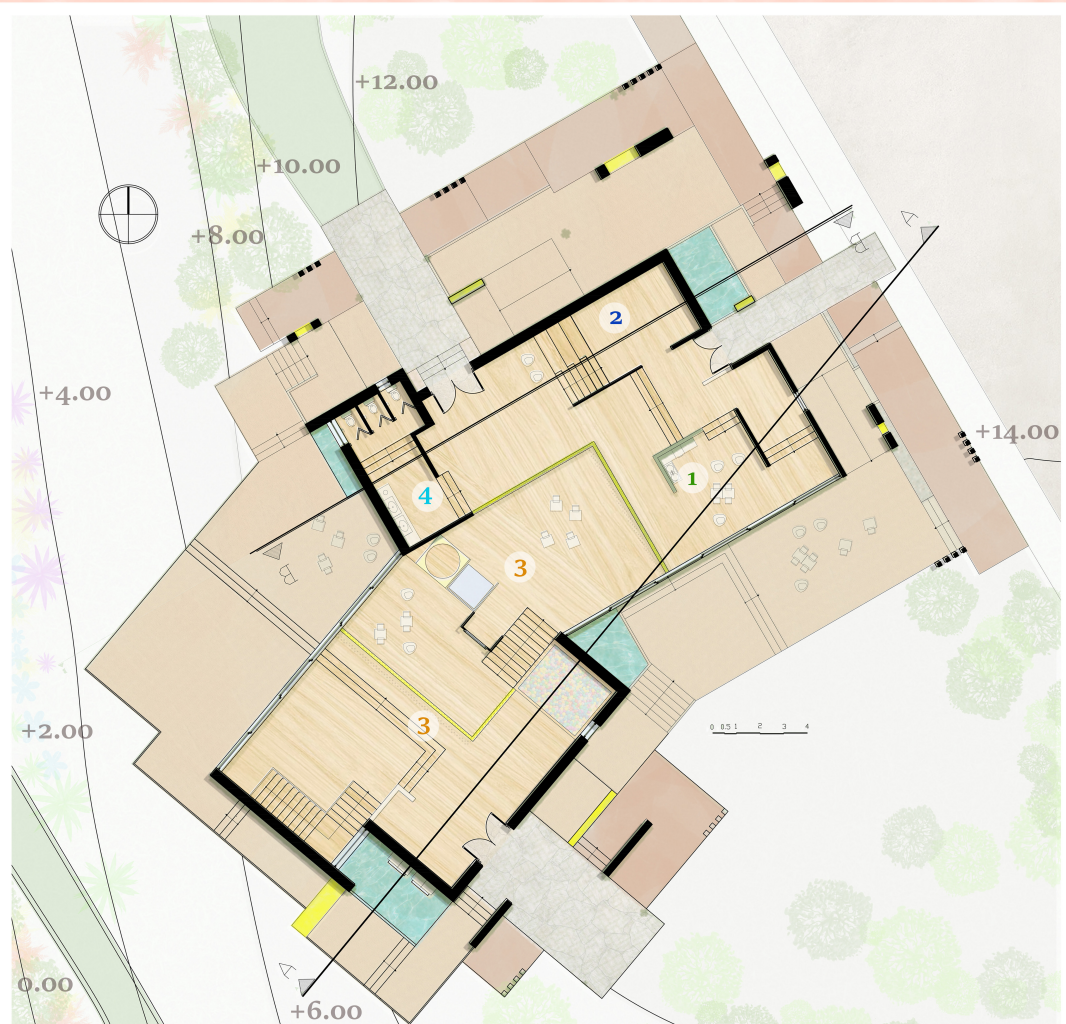
ΔΙΠΛΩΜΑΤΙΚΗ ΕΡΓΑΣΙΑ: Η ΔΗΜΙΟΥΡΓΙΚΟΤΗΤΑ ΣΤΟΝ ΕΚΠΑΙΔΕΥΤΙΚΟ ΧΩΡΟ _ Ένα απελευθερωτικό ταξίδι μάθησης και παιχνιδιού μέσα από το περιβάλλον του νηπιαγωγείου.

ΝΗΠΙΑΓΩΓΕΙΟ_ ΒΑΣΙΚΟΣ ΧΩΡΟΣ ΤΟΥ ΣΧΟΛΕΙΟΥ

ΧΩΡΟΘΕΤΗΣΗ ΚΑΙ ΔΡΑΣΤΗΡΙΟΤΗΤΕΣ



ΚΑΤΟΨΗ ΙΣΟΓΕΙΟΥ

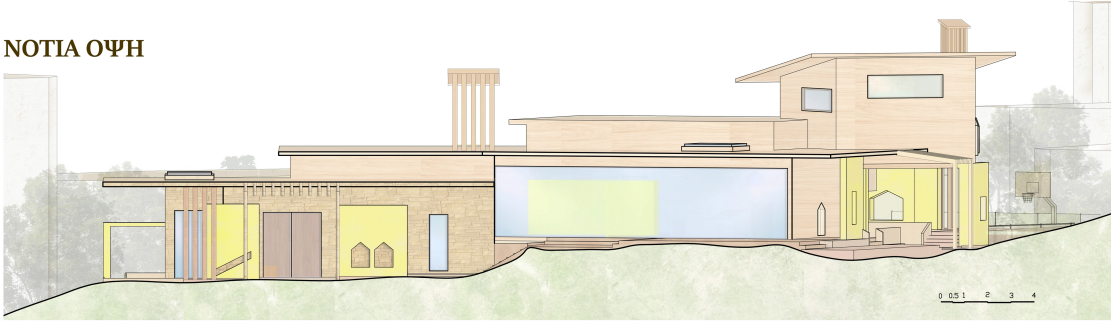


ΔΙΠΛΩΜΑΤΙΚΗ ΕΡΓΑΣΙΑ: Η ΔΗΜΙΟΥΡΓΙΚΟΤΗΤΑ ΣΤΟΝ ΕΚΠΑΙΔΕΥΤΙΚΟ ΧΩΡΟ _Ένα
απελευθερωτικό ταξίδι μάθησης και παιχνιδιού μέσα από το περιβάλλον του νηπιαγωγείου.

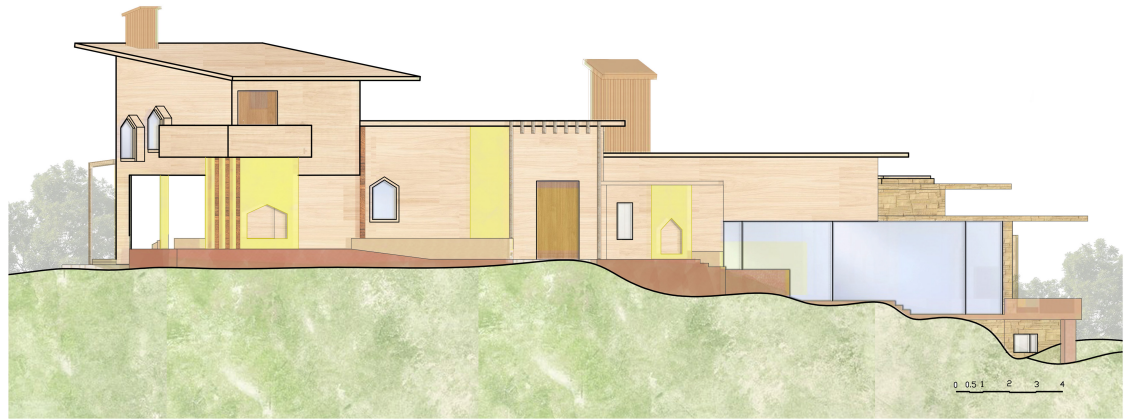
ΝΗΠΙΑΓΩΓΕΙΟ_ ΒΑΣΙΚΟΣ ΧΩΡΟΣ ΤΟΥ ΣΧΟΛΕΙΟΥ

ΟΨΕΙΣ

ΝΟΤΙΑ ΟΨΗ

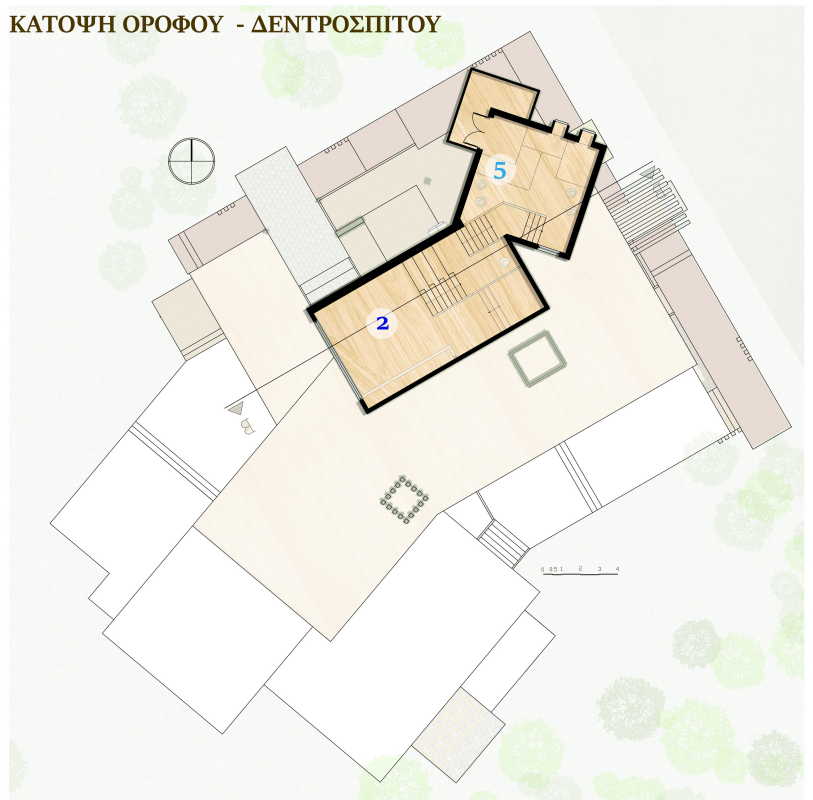


ΒΟΡΕΙΑ ΟΨΗ

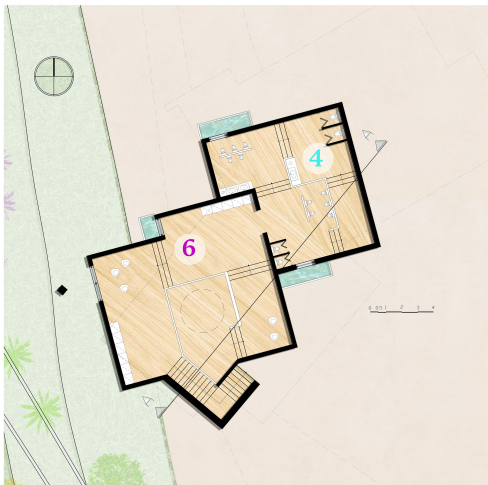


ΚΑΤΟΨΕΙΣ

ΚΑΤΟΨΗ ΟΡΟΦΟΥ - ΔΕΝΤΡΟΣΠΙΤΟΥ



ΚΑΤΟΨΗ ΥΠΟΓΕΙΟΥ

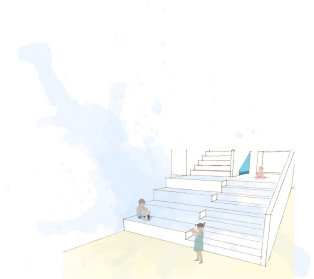
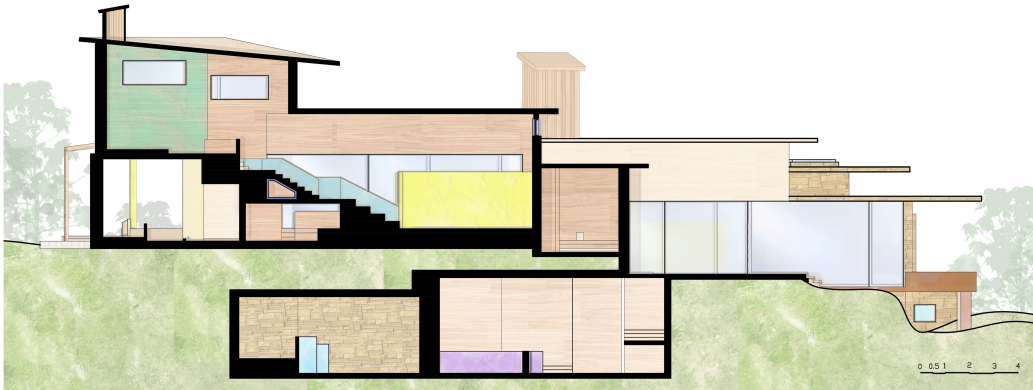


ΔΙΠΛΩΜΑΤΙΚΗ ΕΡΓΑΣΙΑ: Η ΔΗΜΙΟΥΡΓΙΚΟΤΗΤΑ ΣΤΟΝ ΕΚΠΑΙΔΕΥΤΙΚΟ ΧΩΡΟ _ Ένα
απελευθερωτικό ταξίδι μάθησης και παιχνιδιού μέσα από το περιβάλλον του νηπιαγωγείου.

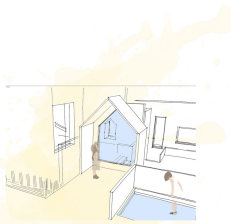
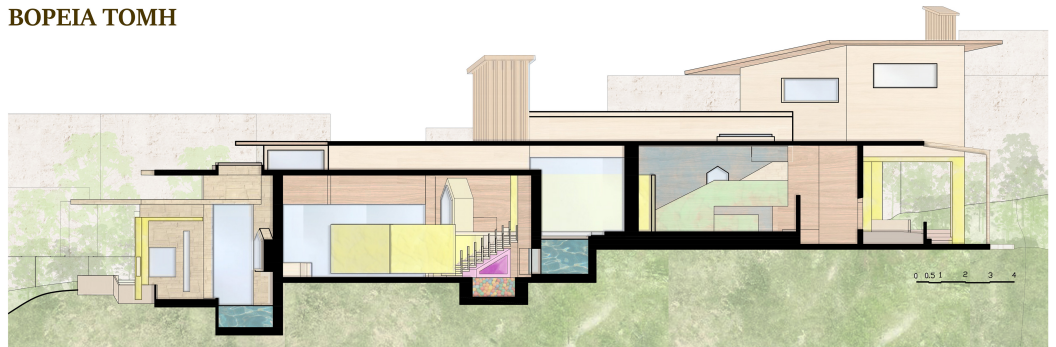
ΝΗΠΙΑΓΩΓΕΙΟ _ ΒΑΣΙΚΟΣ ΧΩΡΟΣ ΤΟΥ ΣΧΟΛΕΙΟΥ

ΤΟΜΕΣ

ΝΟΤΙΑ ΤΟΜΗ



ΒΟΡΕΙΑ ΤΟΜΗ



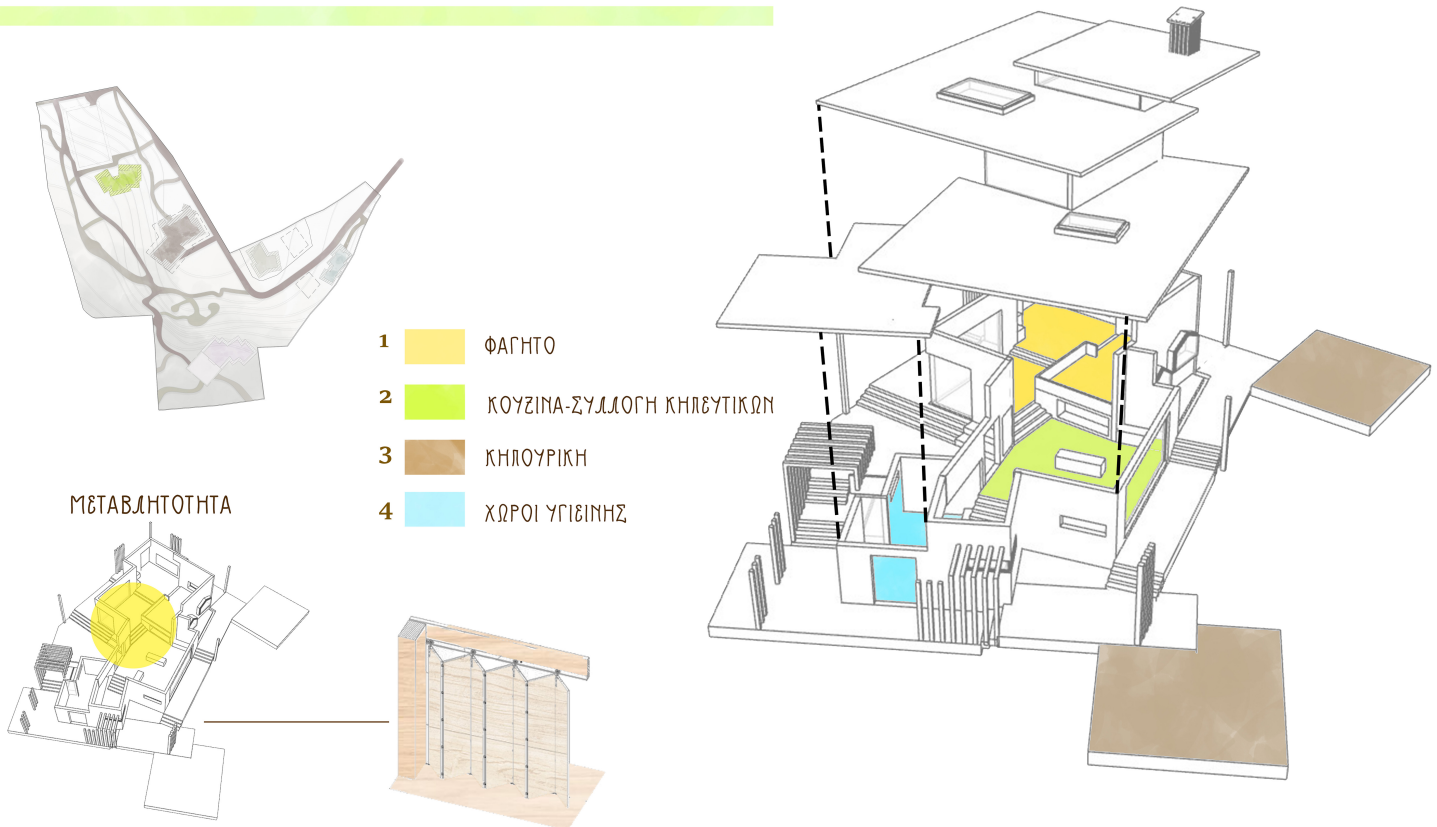
ΤΡΙΣΔΙΑΣΤΑΤΗ ΑΠΕΙΚΟΝΙΣΗ



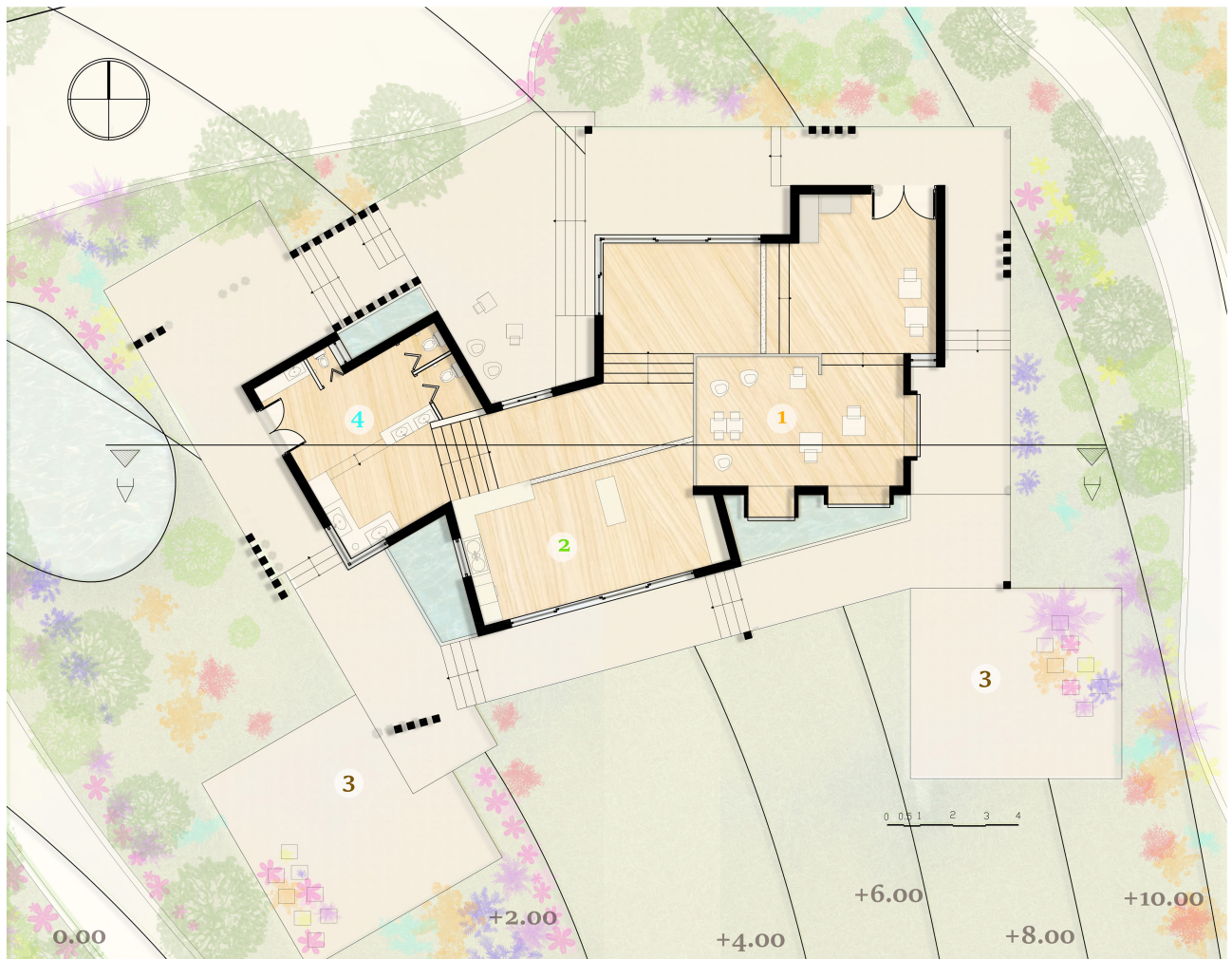
ΔΙΠΛΩΜΑΤΙΚΗ ΕΡΓΑΣΙΑ: Η ΔΗΜΙΟΥΡΓΙΚΟΤΗΤΑ ΣΤΟΝ ΕΚΠΑΙΔΕΥΤΙΚΟ ΧΩΡΟ_Ένα
απελευθερωτικό ταξίδι μάθησης και παιχνιδιού μέσα από το περιβάλλον του νηπιαγωγείου.

ΜΑΓΕΙΡΙΚΗ - ΚΗΠΟΥΡΙΚΗ_ ΧΩΡΟΙ ΤΟ ΠΑΙΔΙ ΚΑΙ ΤΗ ΓΕΙΤΟΝΙΑ

ΧΩΡΟΘΕΤΗΣΗ ΚΑΙ ΔΡΑΣΤΗΡΙΟΤΗΤΕΣ



ΚΑΤΟΨΗ ΙΣΟΓΕΙΟΥ

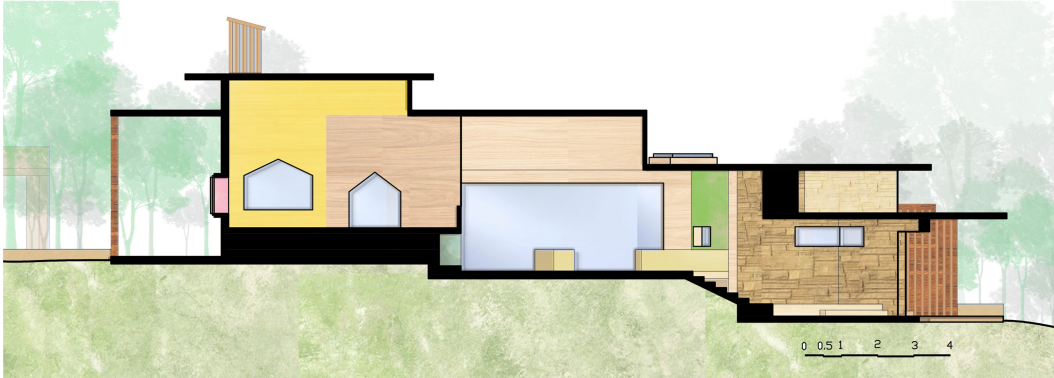


ΔΙΠΛΩΜΑΤΙΚΗ ΕΡΓΑΣΙΑ: Η ΔΗΜΙΟΥΡΓΙΚΟΤΗΤΑ ΣΤΟΝ ΕΚΠΑΙΔΕΥΤΙΚΟ ΧΩΡΟ _ Ένα
απελευθερωτικό ταξίδι μάθησης και παιχνιδιού μέσα από το περιβάλλον του νηπιαγωγείου.

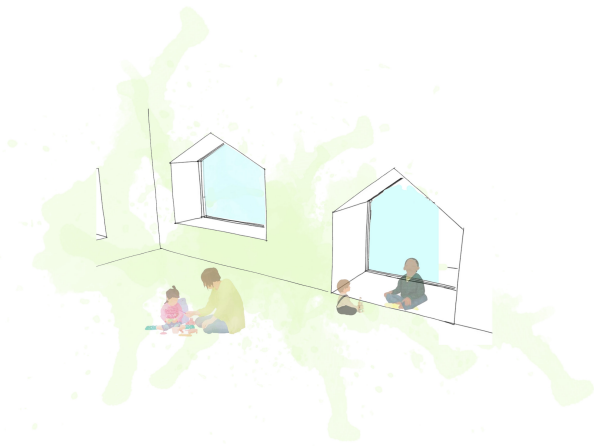
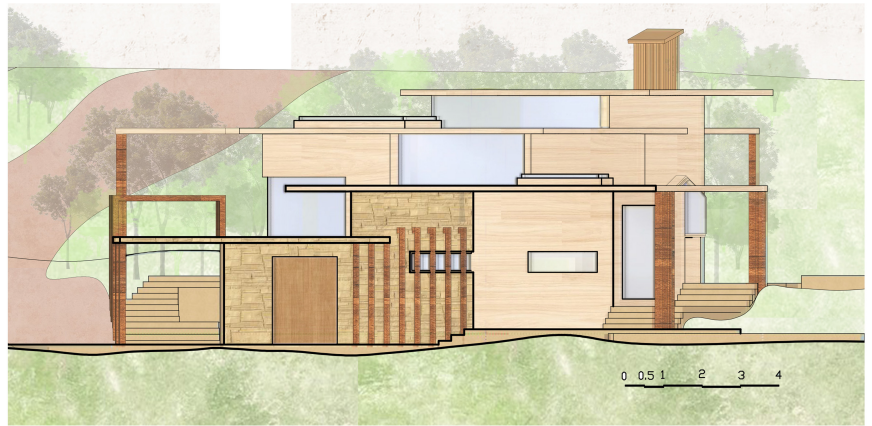
ΜΑΓΕΙΡΙΚΗ - ΚΗΠΟΥΡΙΚΗ_ ΧΩΡΟΙ ΤΟ ΠΑΙΔΙ ΚΑΙ ΤΗ ΓΕΙΤΟΝΙΑ

ΤΟΜΕΣ ΚΑΙ ΟΨΕΙΣ

ΝΟΤΙΑ ΤΟΜΗ



ΒΟΡΕΙΟΔΥΤΙΚΗ ΟΨΗ



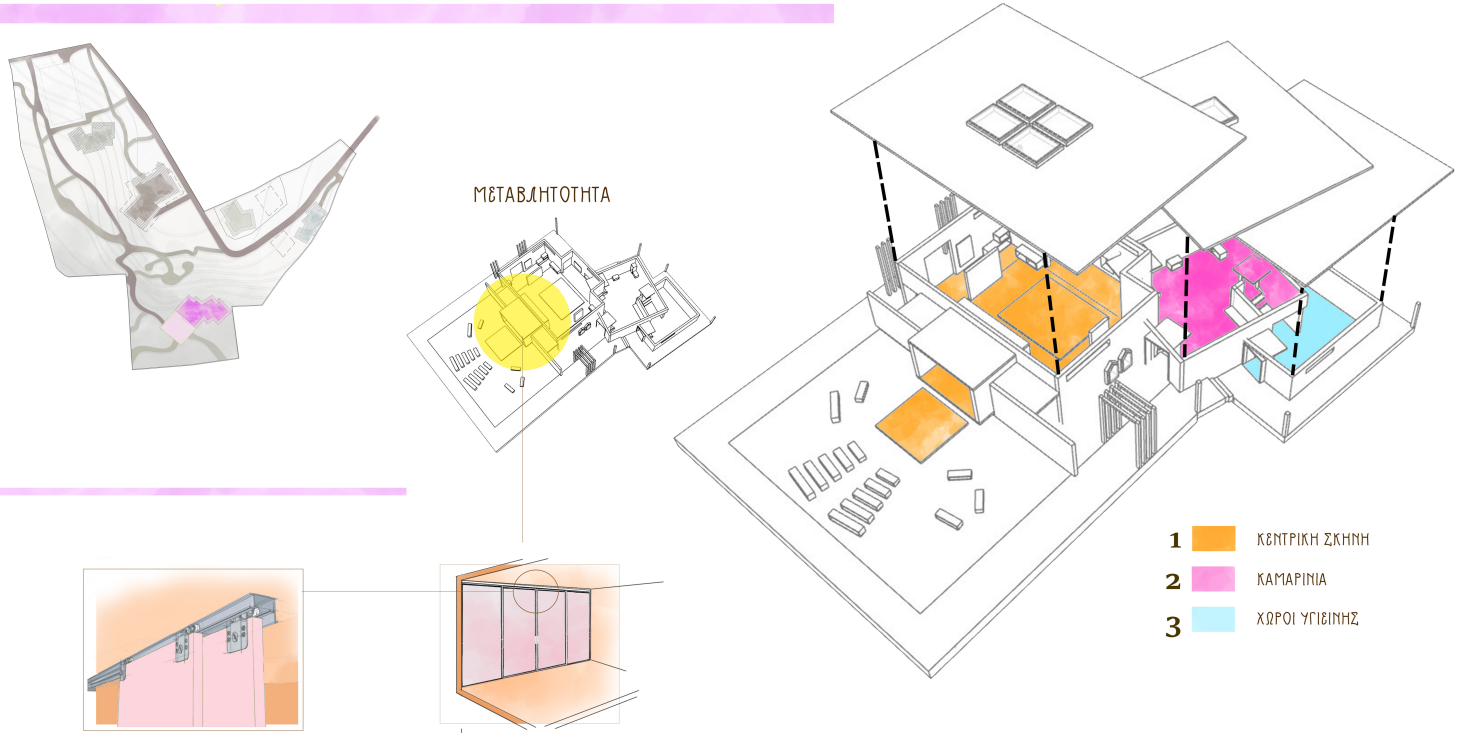
ΤΡΙΣΔΙΑΣΤΑΤΗ ΑΠΕΙΚΟΝΙΣΗ



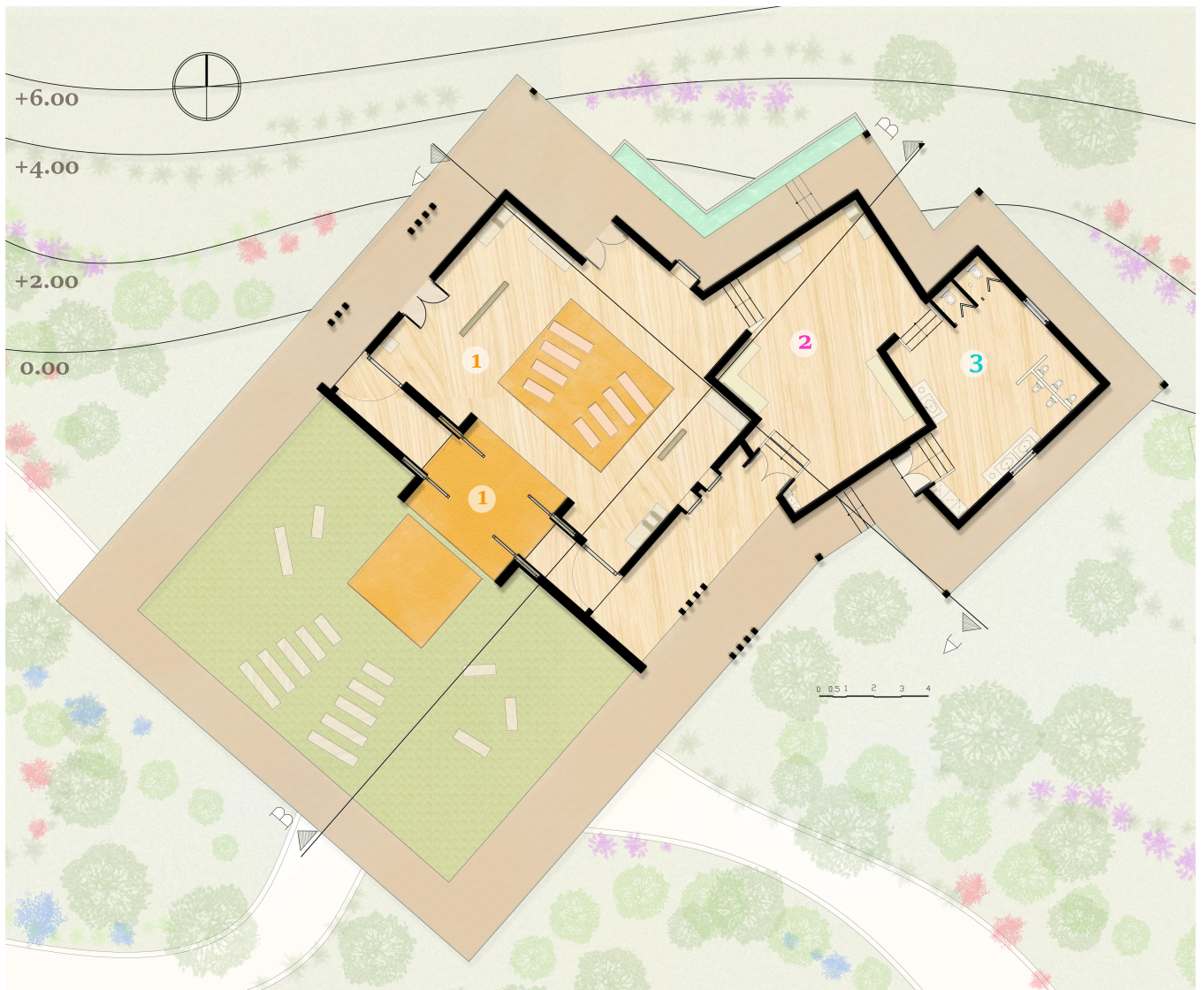
ΔΙΠΛΩΜΑΤΙΚΗ ΕΡΓΑΣΙΑ: Η ΔΗΜΙΟΥΡΓΙΚΟΤΗΤΑ ΣΤΟΝ ΕΚΠΑΙΔΕΥΤΙΚΟ ΧΩΡΟ _ Ένα απελευθερωτικό ταξίδι μάθησης και παιχνιδιού μέσα από το περιβάλλον του νηπιαγωγείου.

ΘΕΑΤΡΟ - ΜΟΥΣΙΚΗ - ΧΟΡΟΣ_ ΧΩΡΟΙ ΤΟ ΠΑΙΔΙ ΚΑΙ ΤΗ ΓΕΙΤΟΝΙΑ

ΧΩΡΟΘΕΤΗΣΗ ΚΑΙ ΔΡΑΣΤΗΡΙΟΤΗΤΕΣ



ΚΑΤΟΨΗ ΙΣΟΓΕΙΟΥ

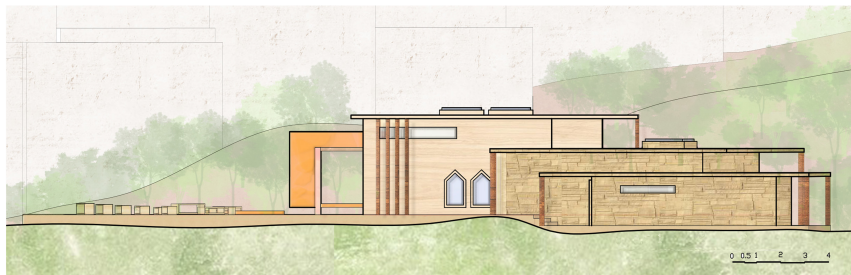


ΔΙΠΛΩΜΑΤΙΚΗ ΕΡΓΑΣΙΑ: Η ΔΗΜΙΟΥΡΓΙΚΟΤΗΤΑ ΣΤΟΝ ΕΚΠΑΙΔΕΥΤΙΚΟ ΧΩΡΟ _Ένα
απελευθερωτικό ταξίδι μάθησης και παιχνιδιού μέσα από το περιβάλλον του νηπιαγωγείου.

ΘΕΑΤΡΟ - ΜΟΥΣΙΚΗ - ΧΟΡΟΣ_ ΧΩΡΟΙ ΤΟ ΠΑΙΔΙ ΚΑΙ ΤΗ ΓΕΙΤΟΝΙΑ

ΤΟΜΕΣ ΚΑΙ ΟΨΕΙΣ

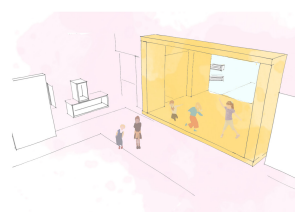
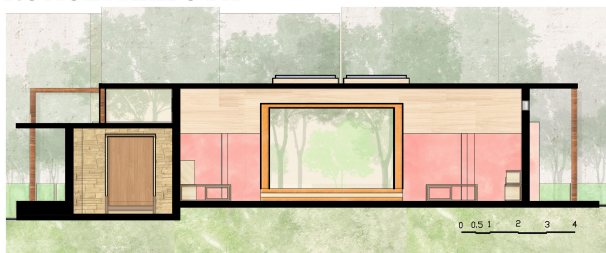
ΝΟΤΙΟΑΝΑΤΟΛΙΚΗ ΟΨΗ



ΝΟΤΙΟΑΝΑΤΟΛΙΚΗ ΤΟΜΗ



ΝΟΤΙΟΔΥΤΙΚΗ ΟΨΗ



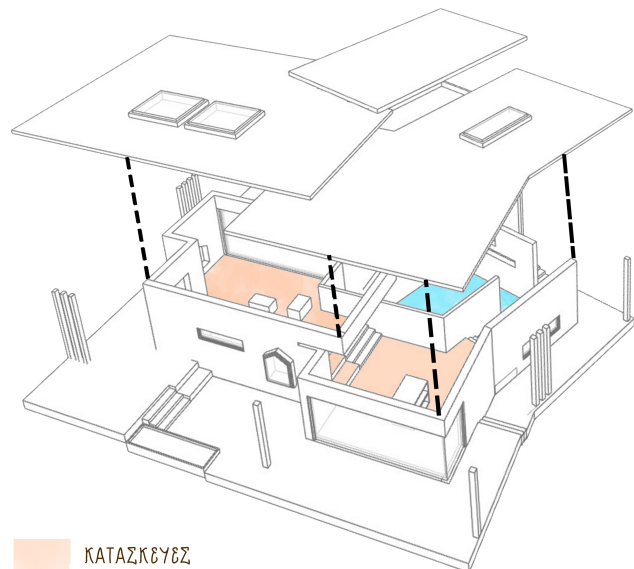
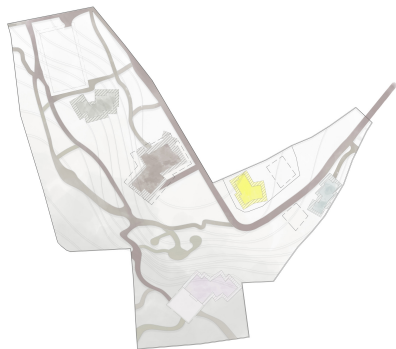
ΤΡΙΣΔΙΑΣΤΑΤΗ ΑΠΕΙΚΟΝΙΣΗ



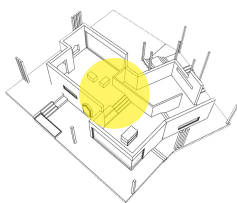
ΔΙΠΛΩΜΑΤΙΚΗ ΕΡΓΑΣΙΑ: Η ΔΗΜΙΟΥΡΓΙΚΟΤΗΤΑ ΣΤΟΝ ΕΚΠΑΙΔΕΥΤΙΚΟ ΧΩΡΟ_ Ένα
απελευθερωτικό ταξίδι μάθησης και παιχνιδιού μέσα από το περιβάλλον του νηπιαγωγείου.

ΖΩΓΡΑΦΙΚΗ - ΚΑΤΑΣΚΕΥΕΣ_ ΧΩΡΟΙ ΤΟ ΠΑΙΔΙ ΚΑΙ ΤΗ ΓΕΙΤΟΝΙΑ

ΧΩΡΟΘΕΤΗΣΗ ΚΑΙ ΔΡΑΣΤΗΡΙΟΤΗΤΕΣ

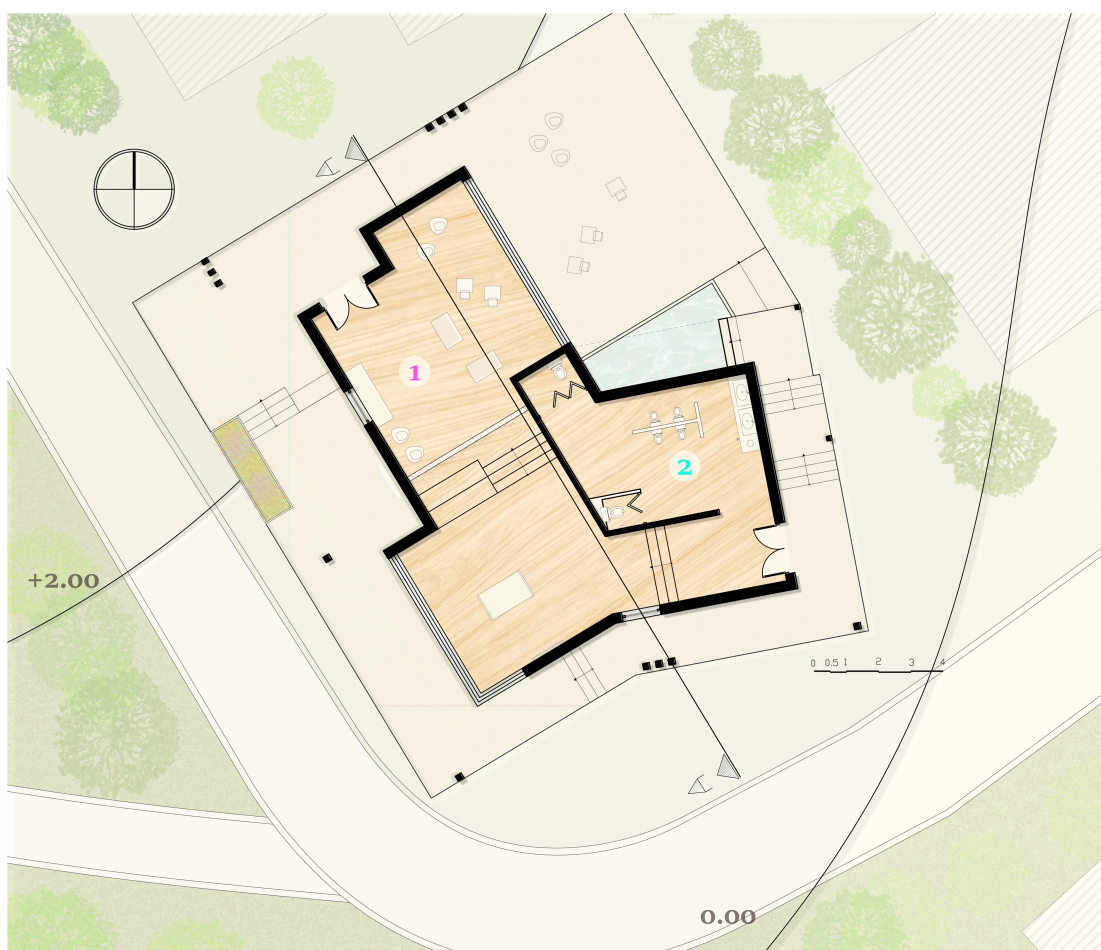


ΜΕΤΑΒΛΗΤΟΤΗΤΑ



- 1 ΚΑΤΑΣΚΕΥΕΣ
- 2 ΧΩΡΟΙ ΥΓΙΕΙΝΗΣ

ΚΑΤΟΨΗ ΙΣΟΓΕΙΟΥ



ΔΙΠΛΩΜΑΤΙΚΗ ΕΡΓΑΣΙΑ: Η ΔΗΜΙΟΥΡΓΙΚΟΤΗΤΑ ΣΤΟΝ ΕΚΠΑΙΔΕΥΤΙΚΟ ΧΩΡΟ _ Ένα
απελευθερωτικό ταξίδι μάθησης και παιχνιδιού μέσα από το περιβάλλον του νηπιαγωγείου.

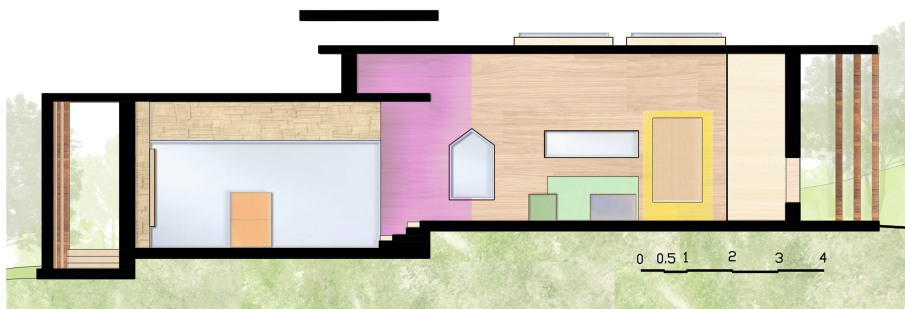
ΖΩΓΡΑΦΙΚΗ - ΚΑΤΑΣΚΕΥΕΣ_ ΧΩΡΟΙ ΤΟ ΠΑΙΔΙ ΚΑΙ ΤΗ ΓΕΙΤΟΝΙΑ

ΤΟΜΕΣ ΚΑΙ ΟΨΕΙΣ

ΝΟΤΙΟΑΝΑΤΟΛΙΚΗ ΟΨΗ



ΝΟΤΙΟΔΥΤΙΚΗ ΤΟΜΗ



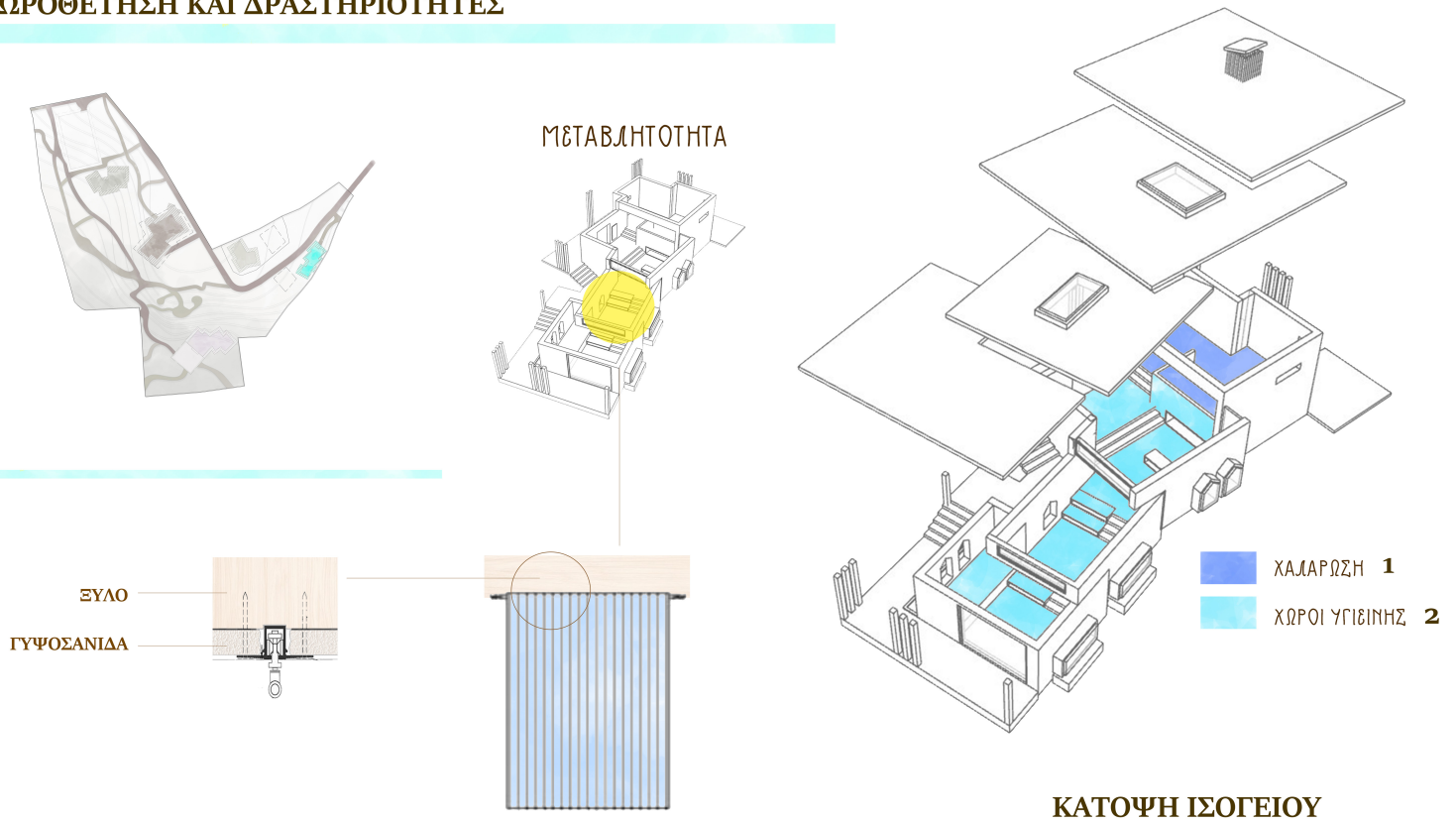
ΤΡΙΣΔΙΑΣΤΑΤΗ ΑΠΕΙΚΟΝΙΣΗ



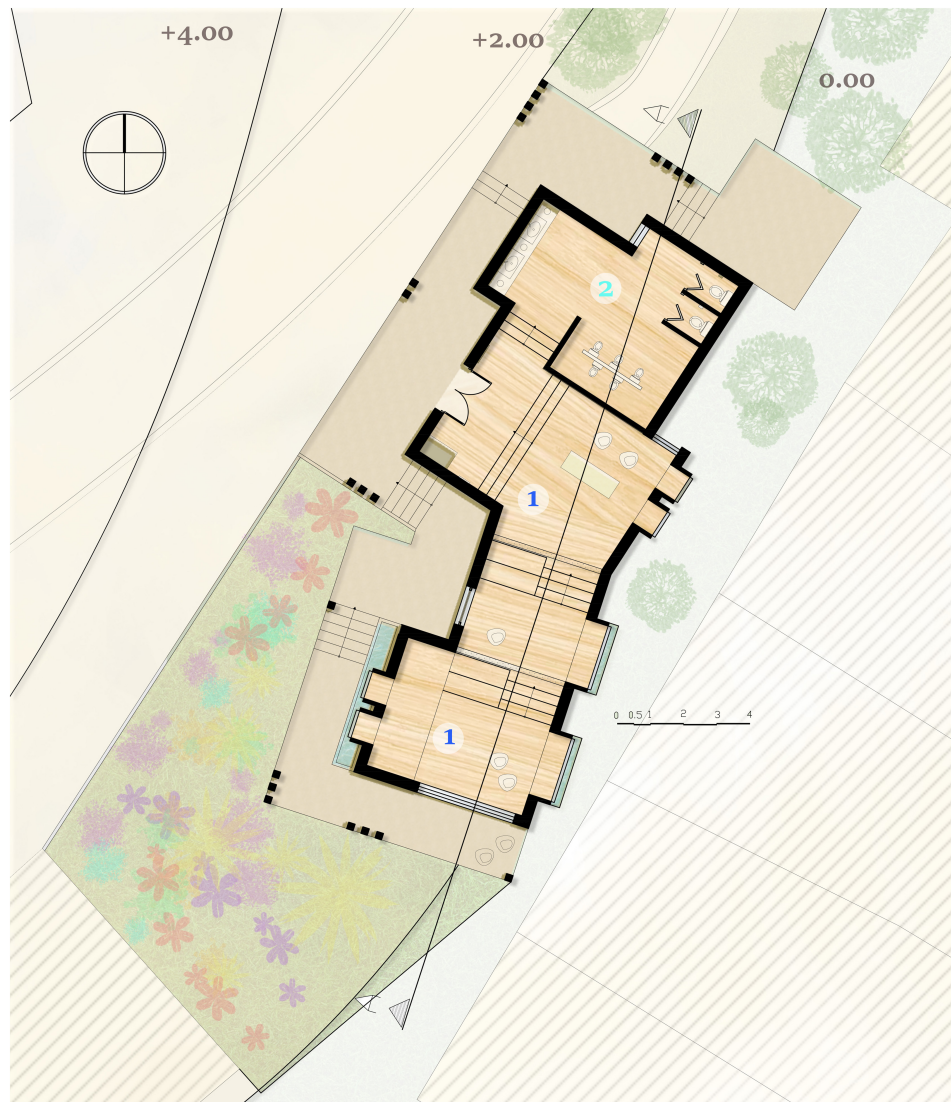
ΔΙΠΛΩΜΑΤΙΚΗ ΕΡΓΑΣΙΑ: Η ΔΗΜΙΟΥΡΓΙΚΟΤΗΤΑ ΣΤΟΝ ΕΚΠΑΙΔΕΥΤΙΚΟ ΧΩΡΟ _Ένα
απελευθερωτικό ταξίδι μάθησης και παιχνιδιού μέσα από το περιβάλλον του νηπιαγωγείου.

ΠΑΡΑΜΥΘΙΑ - ΧΑΛΑΡΩΣΗ - ΥΠΝΟΣ_ ΧΩΡΟΙ ΤΟ ΠΑΙΔΙ ΚΑΙ ΤΗ ΓΕΙΤΟΝΙΑ

ΧΩΡΟΘΕΤΗΣΗ ΚΑΙ ΔΡΑΣΤΗΡΙΟΤΗΤΕΣ



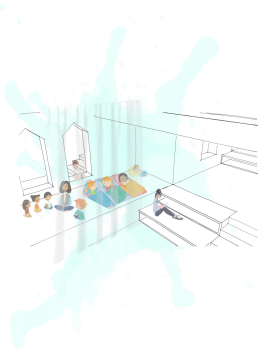
ΚΑΤΟΨΗ ΙΣΟΓΕΙΟΥ



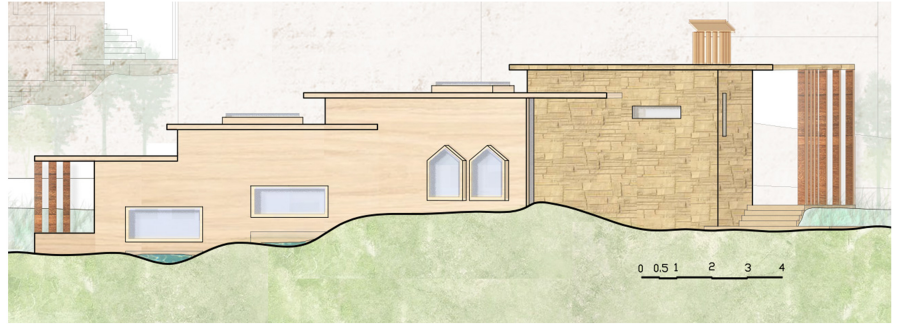
ΔΙΠΛΩΜΑΤΙΚΗ ΕΡΓΑΣΙΑ: Η ΔΗΜΙΟΥΡΓΙΚΟΤΗΤΑ ΣΤΟΝ ΕΚΠΑΙΔΕΥΤΙΚΟ ΧΩΡΟ Ένα
απελευθερωτικό ταξίδι μάθησης και παιχνιδιού μέσα από το περιβάλλον του νηπιαγωγείου.

ΠΑΡΑΜΥΘΙΑ - ΧΑΛΑΡΩΣΗ - ΥΠΝΟΣ_ ΧΩΡΟΙ ΤΟ ΠΑΙΔΙ ΚΑΙ ΤΗ ΓΕΙΤΟΝΙΑ

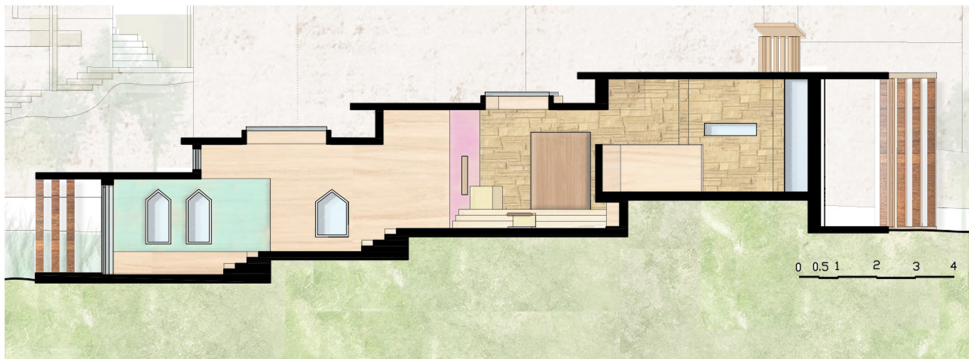
ΤΟΜΕΣ ΚΑΙ ΟΨΕΙΣ



ΝΟΤΙΟΑΝΑΤΟΛΙΚΗ ΟΨΗ



ΝΟΤΙΟΑΝΑΤΟΛΙΚΗ ΤΟΜΗ



ΤΡΙΣΔΙΑΣΤΑΤΗ ΑΠΕΙΚΟΝΙΣΗ



ΔΙΠΛΩΜΑΤΙΚΗ ΕΡΓΑΣΙΑ: Η ΔΗΜΙΟΥΡΓΙΚΟΤΗΤΑ ΣΤΟΝ ΕΚΠΑΙΔΕΥΤΙΚΟ ΧΩΡΟ _ Ένα
απελευθερωτικό ταξίδι μάθησης και παιχνιδιού μέσα από το περιβάλλον του νηπιαγωγείου.

ΓΕΝΙΚΕΣ ΔΙΑΓΡΑΜΜΑΤΙΚΕΣ ΑΠΕΙΚΟΝΙΣΕΙΣ _ ΜΑΚΕΤΑ

ΚΑΤΟΨΗ

3D

