

ΠΟΛΕΟΔΟΜΙΚΗ ΕΞΕΛΙΞΗ

Λιμάνι	οικισμός	κάστρο
Αρχαϊότητα	επίγειο της αρχαίας Ελευθέρας	
Πρώτη βυζαντινή περίοδος	εμπορικός διαμετακομιστικός κέρμβος	ανα οικοδόμηση της μεγάλης παλαιοχριστιανικής κέρμβος
Αραβοκρατία	παροική λόγω αραβικών επιδρομών κατά της Αραβοκρατίας, την δεύτερη βυζαντινή περίοδο έως και τις αρχές του 13ου αιώνα.	μικρός οικισμός
Ενετοκρατία	κύριο διαμετακομιστικό κέντρο Μυλοποτάμου - Χανιάς δεν είχε αμυντική χρήση	1200 ανα οικοδόμηση από τον γενουάτη Enrico Pescator επεμβάσεις από τους Ενετούς - σύντηξη, 1500 εγκατάλειψη
Τουρκοκρατία	Ρουμελί Καστέλι	νέες οχυρώσεις
αρχές 20ου αιώνα	αυτάνομος αγροτικός	από καταγραφή του Gergel - υπάρχουν στοιχεία για σωζόμενα τμήματα
Β' παγκόσμιος πόλεμος	φαρολίμνο	αληθογής κλάτωση του πληθυσμού
σήμερα	φαρολίμνο, τουριστικός ελκυστής	Πάνορμο παραθαλάσσιος τουριστικός οικισμός έδρα ομώνυμης Τοπικής Κοινότητας του Δήμου Μυλοποτάμου

ΠΑΛΙΜΨΗΣΤΟ ΚΑΙ ΜΕΤΑΒΟΛΕΣ

**5<sup>ος</sup> - 6<sup>ος</sup> αιώνα**  
Η βασιλική χρονολογείται στον 5ο αιώνα, πρόκειται για μια τρικλίτη ευλόγητη βασιλική με εγκάρσιο κλίτος συνολικού μήκους 54μ., και μέγιστου πλάτους 24μ.

**13<sup>ος</sup> αιώνα (1212)**  
Το φρούριο του Μυλοποτάμου (Castello di Millorotamo), που έκτισε ο Πεσκατόρ στην 16α περίοχη και διατήρησε οι Βενετοί, αναφέρεται από το 1212.

**14<sup>ος</sup> αιώνα (1341)**  
Το 1341 οι Καρκαλλέες πολέμαρχοι μέσα στο φρούριο τον Αλέξιο Καλλέργη, που ήταν στην υπηρεσία των Βενετών αλλά δεν υπάκουσε να το καταλάβουν.

**16<sup>ος</sup> αιώνα (1583)**  
Το 1583, ηρωολήθηκε και καταστράφηκε από τον Μπαρμάρσα και τους περατιές του.

**17<sup>ος</sup> αιώνα (1647)**  
Το 1647 το κατέλαβαν οι Τούρκοι. Οι Βενετοί, με τον στρατηγό Γιάκουβι, προσπάθησαν μάταια να το ανακαταλάβουν, σχεδίασαν ανασχεδιασμό από το πρώτο, της ευρύτερης περιοχής του κάστρου.

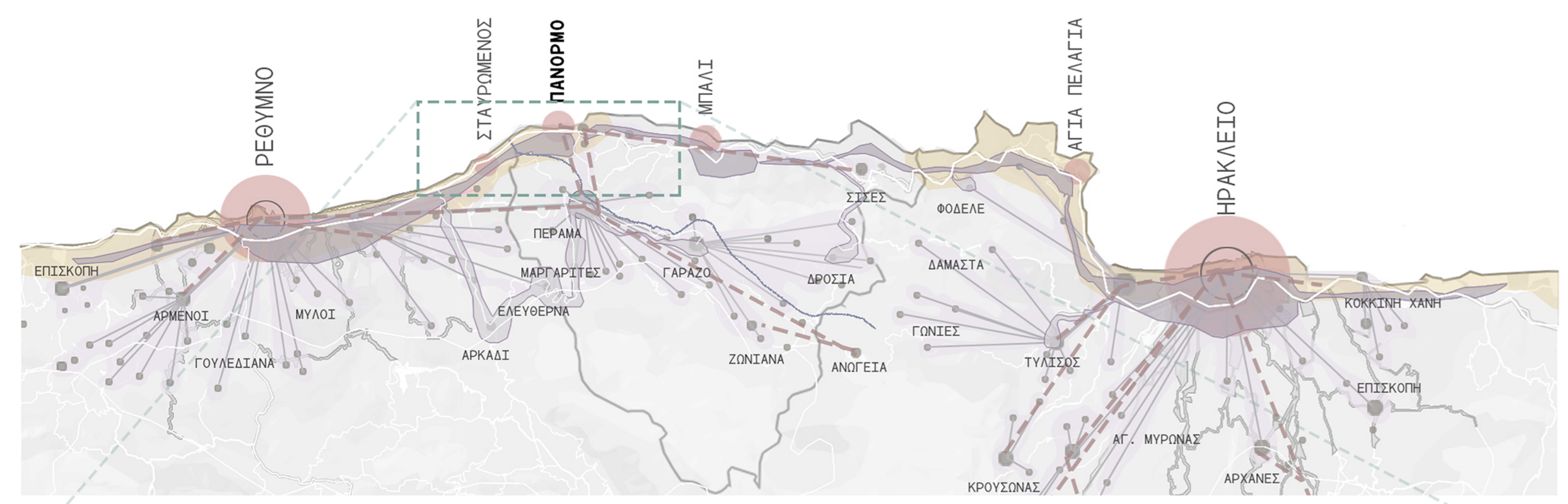
**19<sup>ος</sup> αιώνα (1918)**  
Διακοσμητικό δια διακόσμηση κέντρο αγροτικών και κτηνοτροφικών προϊόντων της επαρχίας

**20<sup>ος</sup> αιώνα (1998)**  
Οι εργασίες αποκατάστασης και μετατόπισης σε πολιτιστικό κέντρο έγιναν το 1998 και αργότερα κηρύχθηκε ως βιομηχανικό μνημείο από το υπουργείο Πολιτισμού.

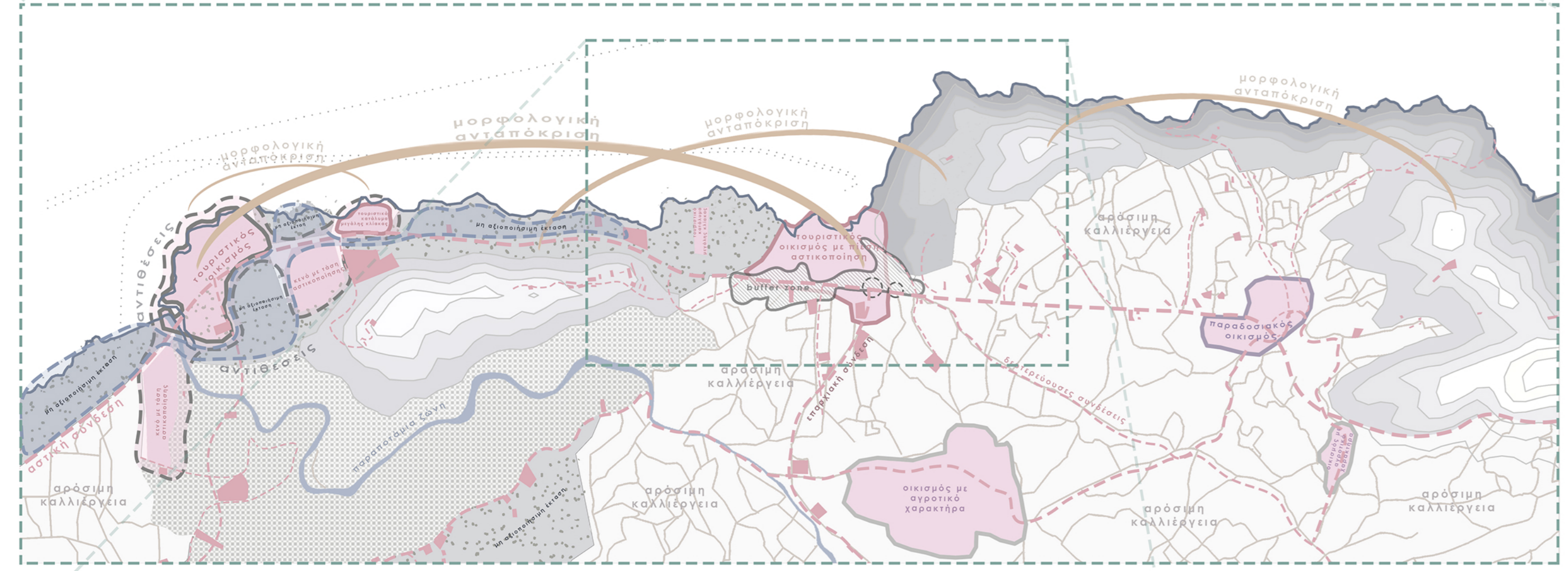
**(1935-1967)**  
Χαρουπίμλος που χτίστηκε το 1935 και λειτουργεί ως μονάδα επεξεργασίας των χαρουπιών της περιοχής, έπαιξε σημαντικό ρόλο στην ανάπτυξη της τοπικής οικονομίας μέχρι το 1967 που σταμάτησε την λειτουργία του.

**(1980)**  
Μετατρέπεται σε φορηό διαλέκηση του νέου εθνικού δρόμου (Α 90 - Ε 75) από τις παρυφές του και την έκτακτη του, 1988 διαμορφώσα αλληλεπικαταπονήτου.

**(1947-1955)**  
Ο νέος ανακαταστά μετά του 1945-1955, αποτελούσε την έδρα της επισκοπής Ελευθέρας, ο οποία μεταφέρθηκε μετά την καταστροφή της αρχαίας πόλης του Πανόρμου.



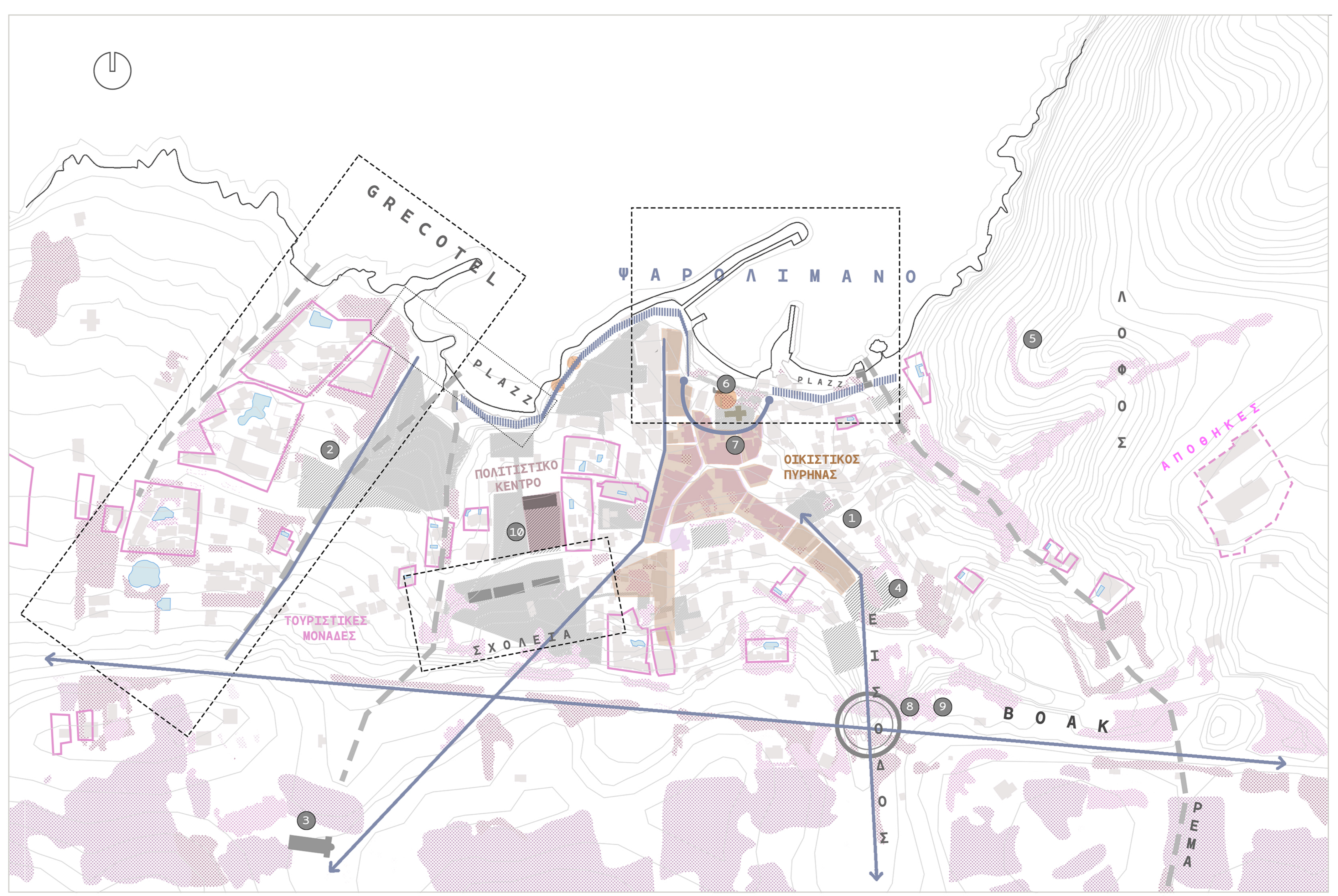
ΧΩΡΟΘΕΤΗΣΗ | ΣΥΣΧΕΤΙΣΜΟΙ



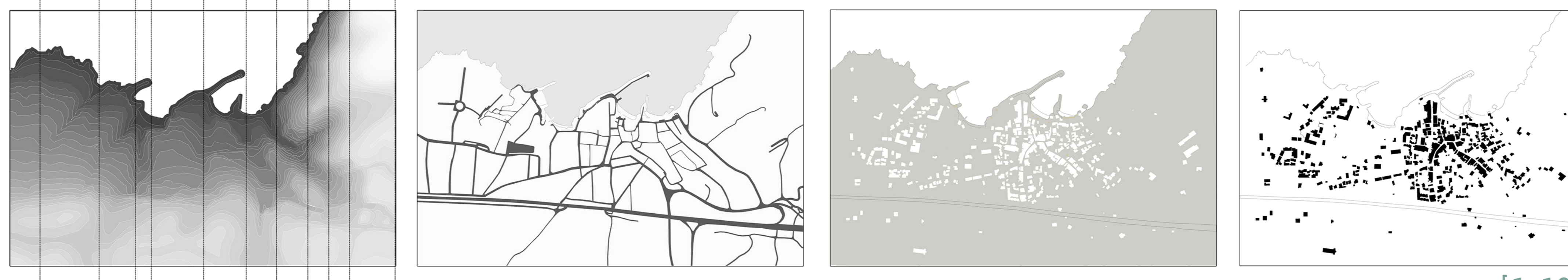
ΟΡΙΑ ΣΥΝΔΕΣΕΙΣ ΑΝΤΙΘΕΣΕΙΣ ΑΝΤΑΠΟΚΡΙΣΕΙΣ



ΣΧΕΣΗ ΟΙΚΙΣΜΟΥ ΜΕ ΕΥΡΥΤΕΡΗ ΠΕΡΙΟΧΗ ΔΙΑΔΟΧΗ ΑΝΑΓΛΥΦΟΥ



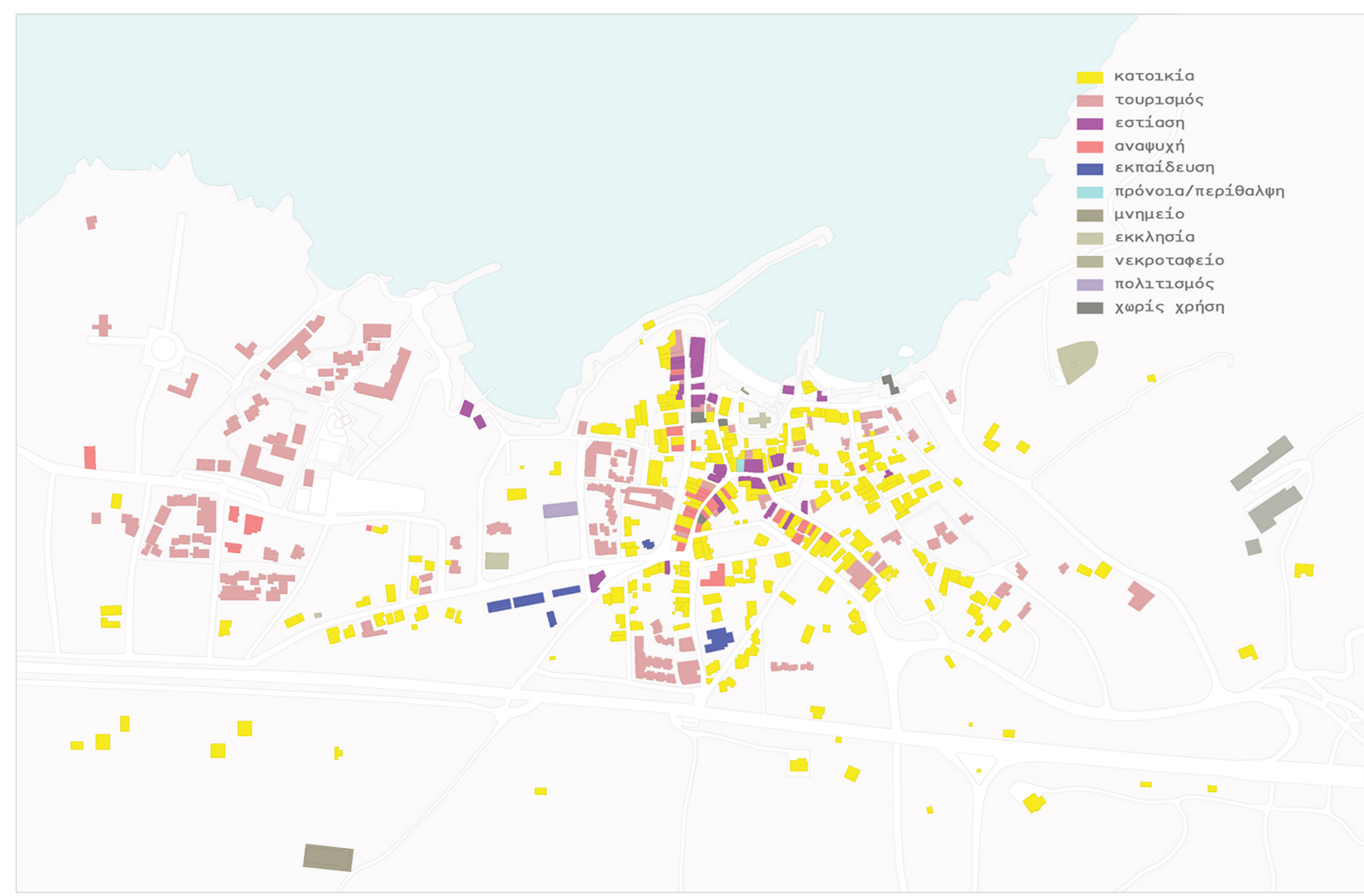
αναγνωριστικός χάρτης [1:2500]



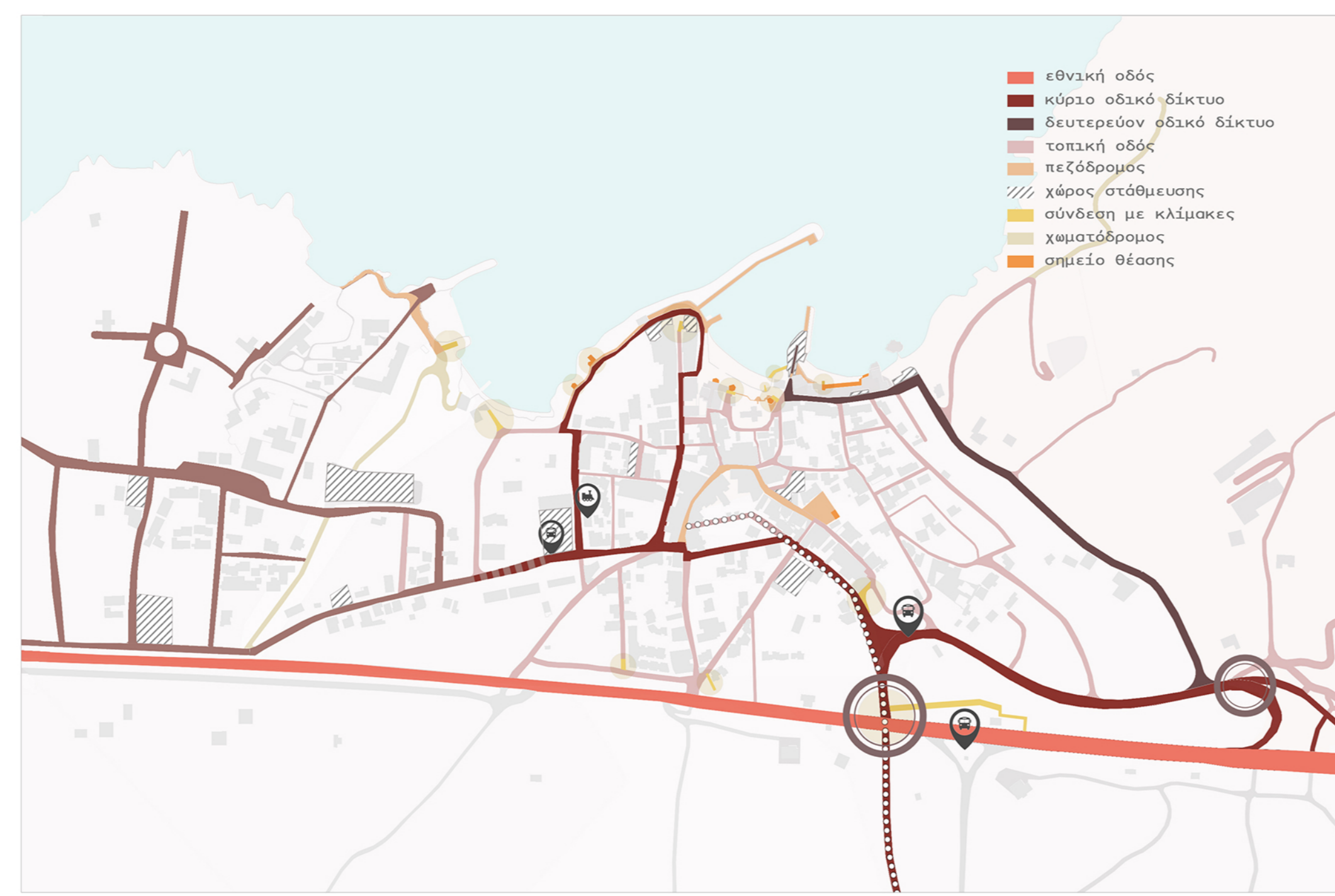
ΑΝΑΓΛΥΦΟ | ΙΣΤΟΣ | FIGURE-GROUND [1:10000]

1. Πλατεία
  2. Grecotel
  3. Σχνη Αγίας Σοφίας
  4. Σκαλιά
  5. Κοιμητήριο
  6. Σχνη κάστρου
  7. Εκκ. Αγίου Γεωργίου
  8. Είσοδος οικισμού
  9. Στάση λεωφορείου
  10. Χαρουπίμλος
- σημεία αναφοράς

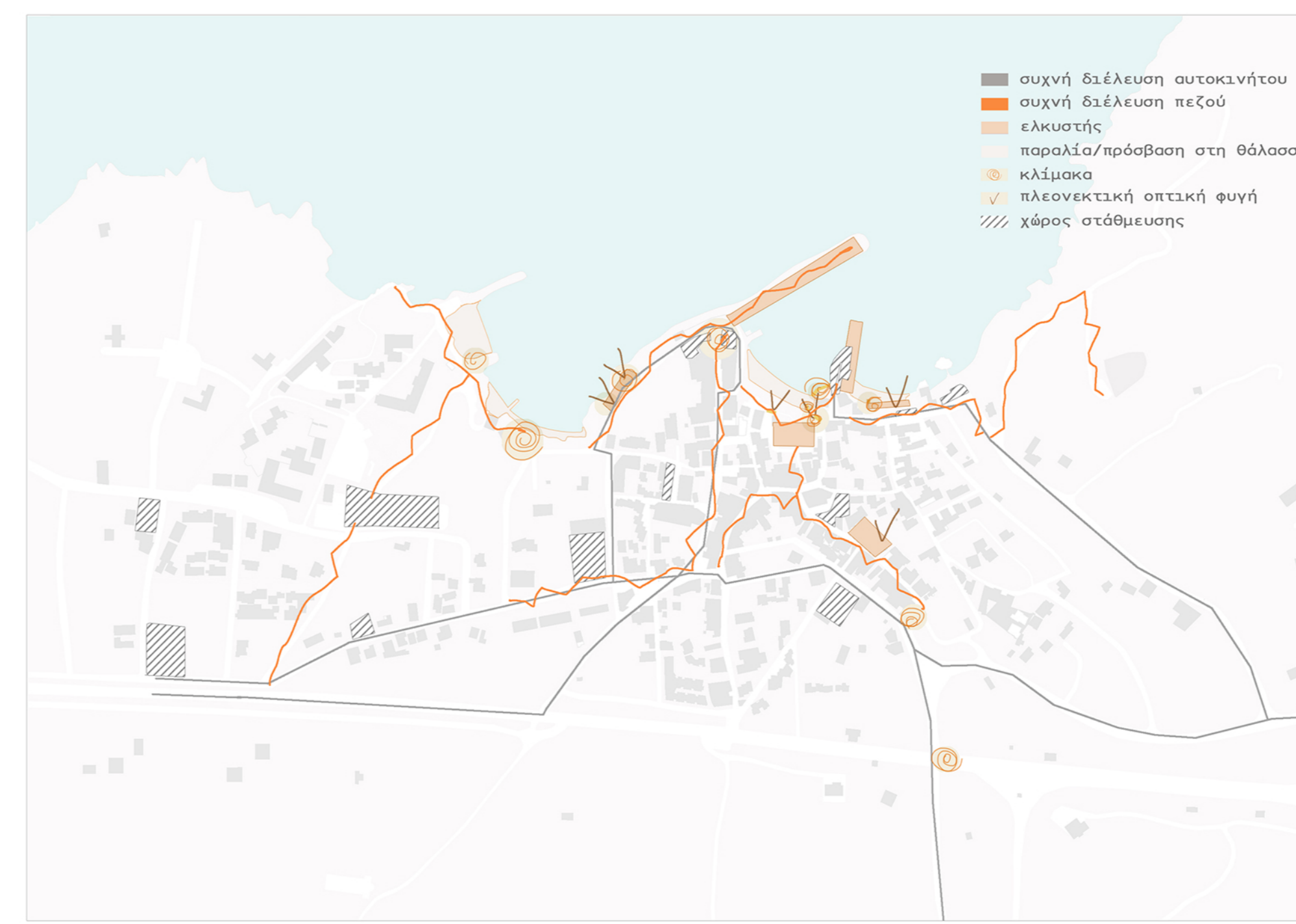
ΙΣΤΟΡΙΟΓΡΑΜΜΗ



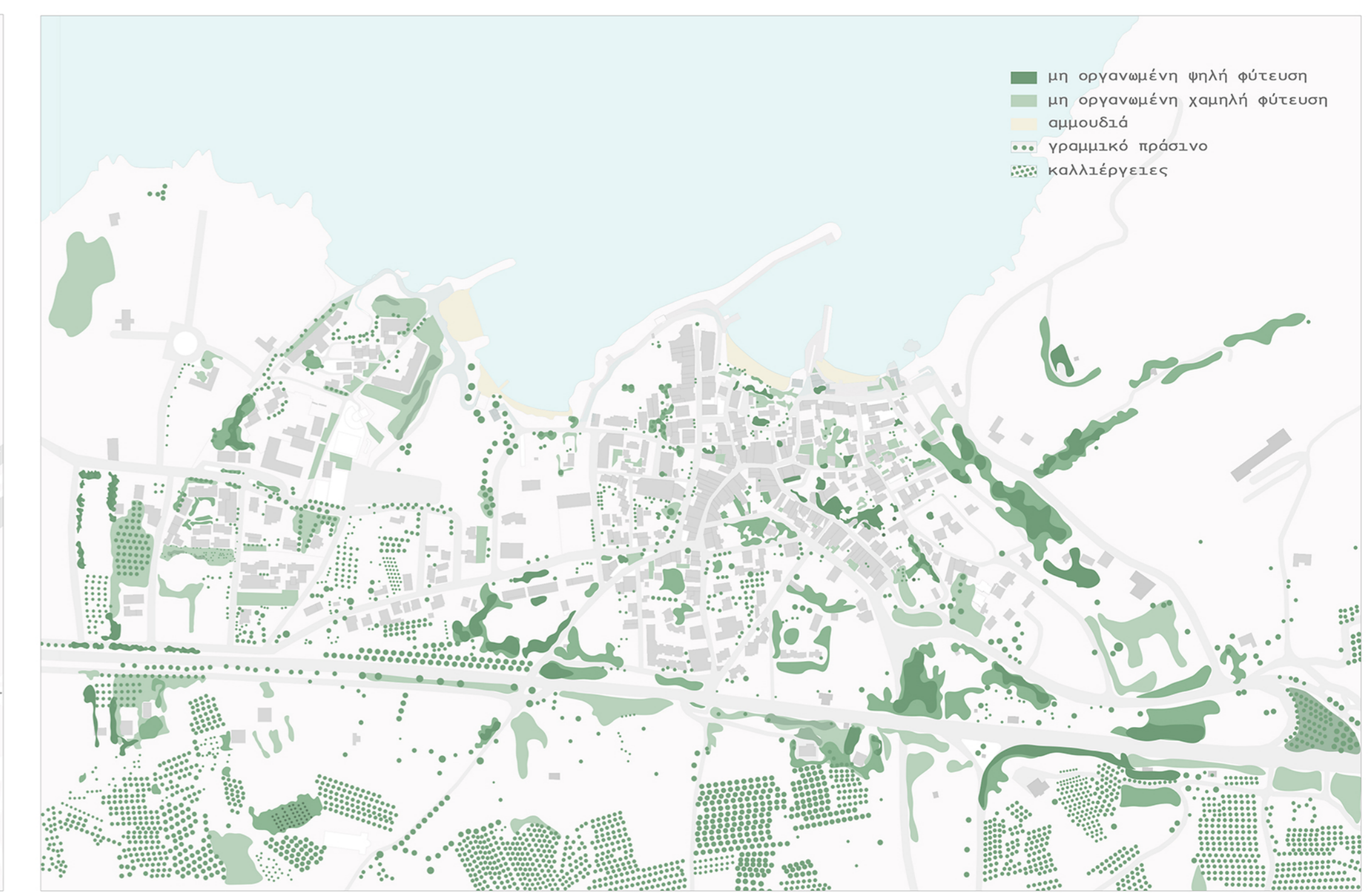
ΧΡΗΣΕΙΣ ΓΗΣ [1:5000]



ΔΙΚΤΥΟ ΚΙΝΗΣΕΩΝ [1:5000]



ΚΙΝΗΣΗ ΠΕΖΟΥ-ΑΥΤΟΚΙΝΗΤΟΥ [1:5000]



ΔΙΑΓΡΑΜΜΑ ΠΡΑΣΙΝΟΥ [1:5000]

ΑΝΑΛΥΣΗ ΟΙΚΙΣΜΟΥ

	Λαϊκότροπος Νεοκλασικισμός Χρονολόγηση: 1880 - 1920 Αρχική χρήση: κατοικία, κατόπιο Σπιρνανή χρήση: κατοικία		Λαϊκότροπος Νεοκλασικισμός Χρονολόγηση: 1880 - 1920 Αρχική χρήση: κατοικία, κατόπιο Σπιρνανή χρήση: κατοικία		Βενετοκρατική αρχιτεκτονική Χρονολόγηση: 1880 - 1920 Αρχική χρήση: κατοικία, κατόπιο Σπιρνανή χρήση: κατοικία
	Παραδοσιακά τοπικά τυφλωμένα αρχιτεκτονικά της κρητικής σχολής (Γιακάρη, Πάριος, Ουζοπάρης, Πάριος, Δάκκος, Ίσκιος κ.λπ.) Χρονολόγηση: 1880 - 1920 Αρχική χρήση: κατοικία, μαγαζί		Βενετοκρατική αρχιτεκτονική Χρονολόγηση: 1880 - 1920 Αρχική χρήση: κατοικία, κατόπιο Σπιρνανή χρήση: κατοικία		Αναδοχική νεοκλασική κρητική
	Αναδοχικός παραδοσιακός κρητικισμός Χρονολόγηση: 1880 - 1920 Αρχική χρήση: κατοικία, κατόπιο Σπιρνανή χρήση: εγκαταλελειμένο		Βενετοκρατική αρχιτεκτονική Χρονολόγηση: 1880 - 1920 Αρχική χρήση: κατοικία, κατόπιο Σπιρνανή χρήση: κατοικία		Αναδοχικός παραδοσιακός κρητικισμός Χρονολόγηση: 1880 - 1920 Αρχική χρήση: κατοικία, κατόπιο Σπιρνανή χρήση: εγκαταλελειμένο
	Αναδοχικός παραδοσιακός κρητικισμός Χρονολόγηση: 1880 - 1920 Αρχική χρήση: κατοικία		Βενετοκρατική αρχιτεκτονική Χρονολόγηση: 1880 - 1920 Αρχική χρήση: κατοικία, κατόπιο Σπιρνανή χρήση: κατοικία		Βενετοκρατική αρχιτεκτονική Χρονολόγηση: 1880 - 1920 Αρχική χρήση: κατοικία, κατόπιο Σπιρνανή χρήση: κατοικία
	Βενετοκρατική αρχιτεκτονική Χρονολόγηση: 1880 - 1920 Αρχική χρήση: κατοικία, κατόπιο Σπιρνανή χρήση: κατοικία		Αίθρια κρητική τύπου κατοικία Χρονολόγηση: προ 1880		Κρίνεται απαραίτητο η διατήρηση των κτιρίων συνολικά εξαιτίας της κληρονομιάς της προκλασικής που επιβάλλεται στα πρότυπα του κλασικού Χρονολόγηση: 1880 - 1920 Αρχική χρήση: κατοικία, κατόπιο Σπιρνανή χρήση: κατοικία, κατόπιο
	Γενεσιότα μεγαλόβατο επίσημα νεοκλασική αρχιτεκτονική με κρητικιστικές επιρροές Χρονολόγηση: 1880 - 1920 Αρχική χρήση: κατοικία		Ισοπέδη κρητική Βενετοκρατική αρχιτεκτονική κτίριο κατοικία του οικισμού.		Κρίνεται απαραίτητο η διατήρηση των κτιρίων συνολικά εξαιτίας της κληρονομιάς της προκλασικής που επιβάλλεται στα πρότυπα του κλασικού Χρονολόγηση: 1880 - 1920 Αρχική χρήση: κατοικία, κατόπιο Σπιρνανή χρήση: κατοικία, κατόπιο
	Μικροαποχλωστή κατά το πρότυπο της κρητικής Βενετοκρατικής, κτίριο επισημική αλλοδαπή Χρονολόγηση: 1880 - 1920 Αρχική χρήση: κατοικία, κατόπιο Σπιρνανή χρήση: κατοικία		Αναδοχική νεοκλασική αρχιτεκτονική Χρονολόγηση: 1880 - 1920 Αρχική χρήση: κατοικία, κατόπιο Σπιρνανή χρήση: ερείπια		Βενετοκρατική αρχιτεκτονική Χρονολόγηση: 1880 - 1920 Αρχική χρήση: κατοικία, κατόπιο Σπιρνανή χρήση: κατοικία, κατόπιο
	Αναδοχική νεοκλασική κρητική, κτίριο επισημική αλλοδαπή Χρονολόγηση: 1880 - 1920 Αρχική χρήση: κατοικία, κατόπιο Σπιρνανή χρήση: κατοικία		Βενετοκρατική αρχιτεκτονική Χρονολόγηση: 1880 - 1920 Αρχική χρήση: κατοικία, κατόπιο Σπιρνανή χρήση: κατοικία		Βενετοκρατική αρχιτεκτονική Χρονολόγηση: 1880 - 1920 Αρχική χρήση: κατοικία, κατόπιο Σπιρνανή χρήση: κατοικία
	Βενετοκρατική αρχιτεκτονική, κτίριο επισημική αλλοδαπή Χρονολόγηση: 1880 - 1920 Αρχική χρήση: κατοικία, κατόπιο Σπιρνανή χρήση: κατοικία κτίριο 28 και 29 έχουν ενωθεί		Βενετοκρατική αρχιτεκτονική, κτίριο επισημική αλλοδαπή Χρονολόγηση: 1880 - 1920 Αρχική χρήση: κατοικία, κατόπιο Σπιρνανή χρήση: κατοικία το κτίριο 28 και 29 έχουν ενωθεί		Βενετοκρατική αρχιτεκτονική Χρονολόγηση: 1880 - 1920 Αρχική χρήση: άγνωστο Σπιρνανή χρήση: εγκαταλελειμένο
	Τοπική διάφορα κρητική κρητικιστική, κλασική Βενετοκρατική αρχιτεκτονική Χρονολόγηση: 1880 - 1920 Αρχική χρήση: κατοικία με κήπο Σπιρνανή χρήση: κατοικία		Αναδοχική νεοκλασική πρόωση κατά το πρότυπο των αλλοδαπών Χρονολόγηση: 1880 - 1920 Αρχική χρήση: κατοικία, κατόπιο Σπιρνανή χρήση: κατοικία με κήπο Σπιρνανή χρήση: κατοικία		Τύπος λαϊκής κρητικής αρχιτεκτονικής, κρητικιστική νεοκλασική Χρονολόγηση: 1880 - 1920 Αρχική χρήση: κατοικία Σπιρνανή χρήση: κατοικία

ΔΙΑΤΗΡΗΤΑ ΚΤΗΡΙΑ | ΕΛΚΥΣΤΕΣ | ΤΟΠΟΣΜΑ

ΒΙΩΜΑΤΙΚΟΣ ΧΑΡΤΗΣ [1:2500]

διατηρήττα κτήρια - εργαστήριο αγγ/κής | κτ. χωρίς χρήση | εμπορικά καταστήματα | διατηρήττα κτήρια - εμπορικά καταστήματα | τοπικό μαγαζί | διατηρήττα κτήρια - κέντρο υγείας | τοπικά καταστήματα | Η ψισταριά του χωριού | ταϊστρες | το 1ο μαγαζί του χωριού | διασταύρωση πεζ/μου | αστική βεράντα | ΚΕΝΤΡΟ ΟΙΚΙΣΜΟΥ

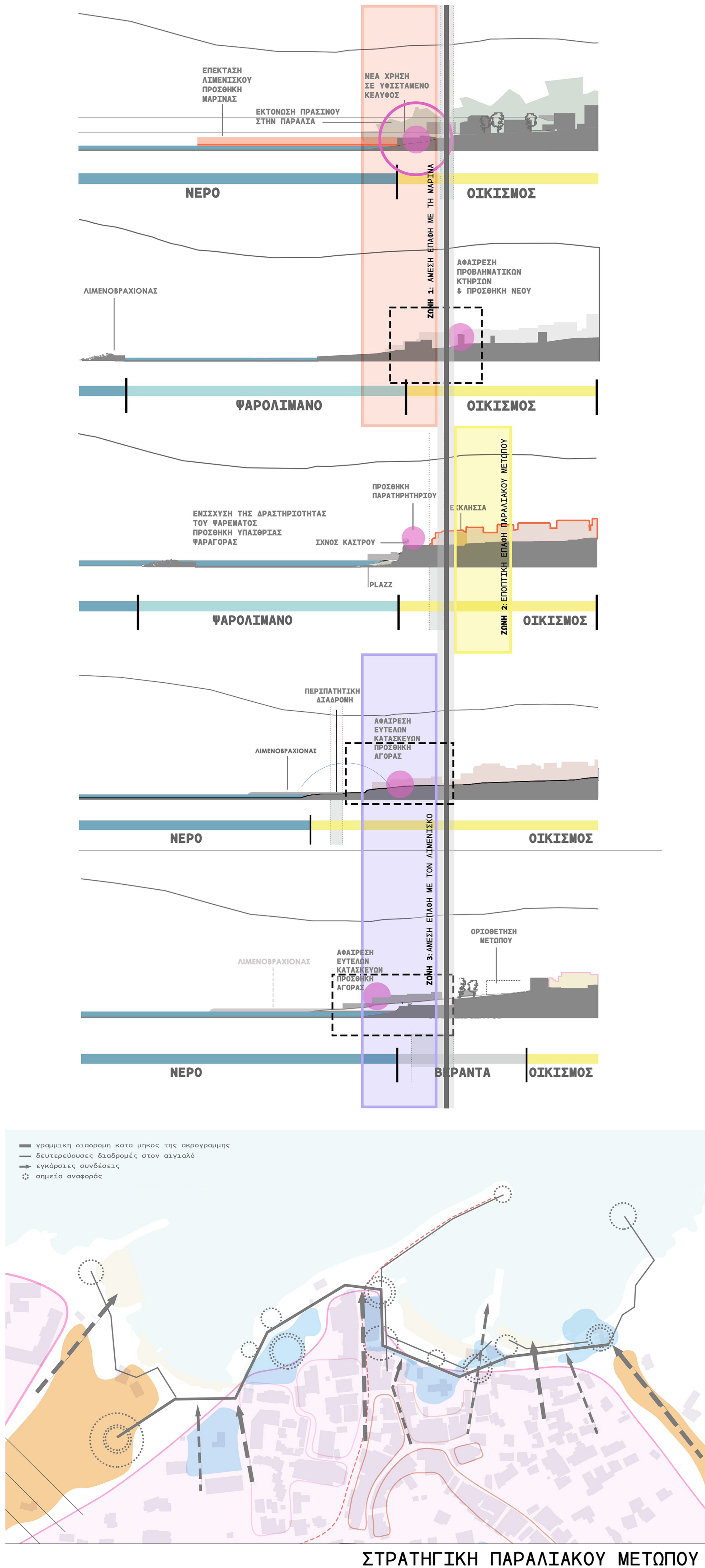
02 ΧΩΡΙΚΕΣ ΣΥΝ-ΚΑΤΟΙΚΗΣΕΙΣ: ΕΠΑΝΑΠΡΟΣΔΙΟΡΙΖΟΝΤΑΣ ΤΟ ΔΙΚΤΥΟ ΔΗΜΟΣΙΩΝ ΧΩΡΩΝ ΣΤΟΝ ΤΟΥΡΙΣΤΙΚΟ ΟΙΚΙΣΜΟ ΤΟΥ ΠΑΝΟΡΜΟΥ

ΠΟΛΥΤΕΧΝΕΙΟ ΚΡΗΤΗΣ | ΣΧΟΛΗ ΑΡΧΙΤΕΚΤΟΝΩΝ ΜΗΧΑΝΙΚΩΝ | ΑΚΑΔΗΜΑΙΚΟ ΕΤΟΣ: 2023-2024 | ΕΠΙΒΛΕΠΩΝ: ΤΖΟΜΠΑΝΑΚΗΣ ΑΛΕΞΙΟΣ | ΕΠΙΜΕΛΕΙΑ: ΚΛΟΥΒΙΔΑΚΗ ΕΜΜΑΝΟΥΕΛΑ, ΟΥΡΑΝΟΥ ΑΡΓΥΡΩ









1. ο ενδιάμεσος χώρος δημιουργία πάρκου ενδοχώρας φυτών



2. plaza 1 ενδυνάμωση κόβερτε σύνδεσης με θάλασσα



3. μπαλκόνια προσθήκη νέων χώρων θέασης



4. οάλα αφαίρεση ευτελών κατασκευών



5. το κάστρο προσθήκη παρατηρητηρίου



6. η πλατεία του Αγ. Γεωργίου τερμάριση κινήσεων



7. η προβλήτα αφαίρεση ευτελών κατασκευών

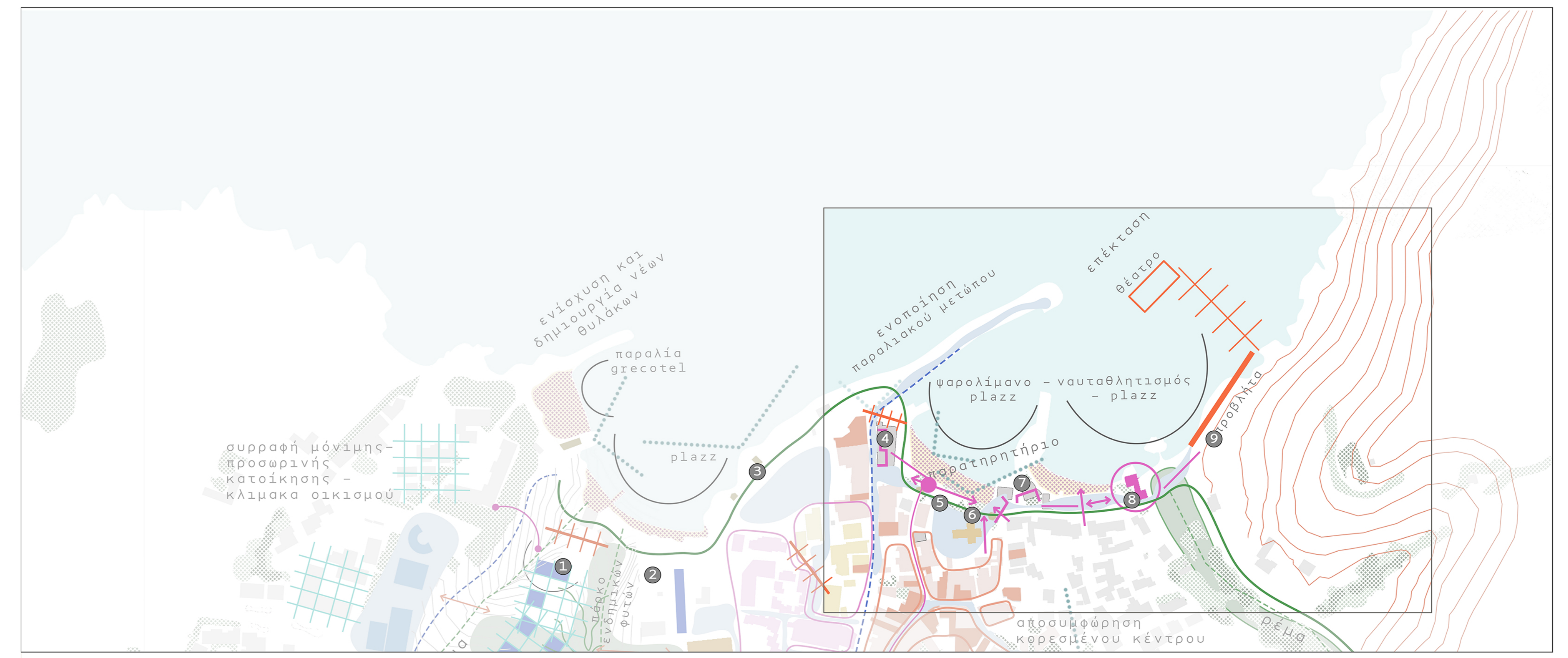


8. κτήρια ακτογραμμής ανάδειξη & προσθήκη δημόσιας χρήσης

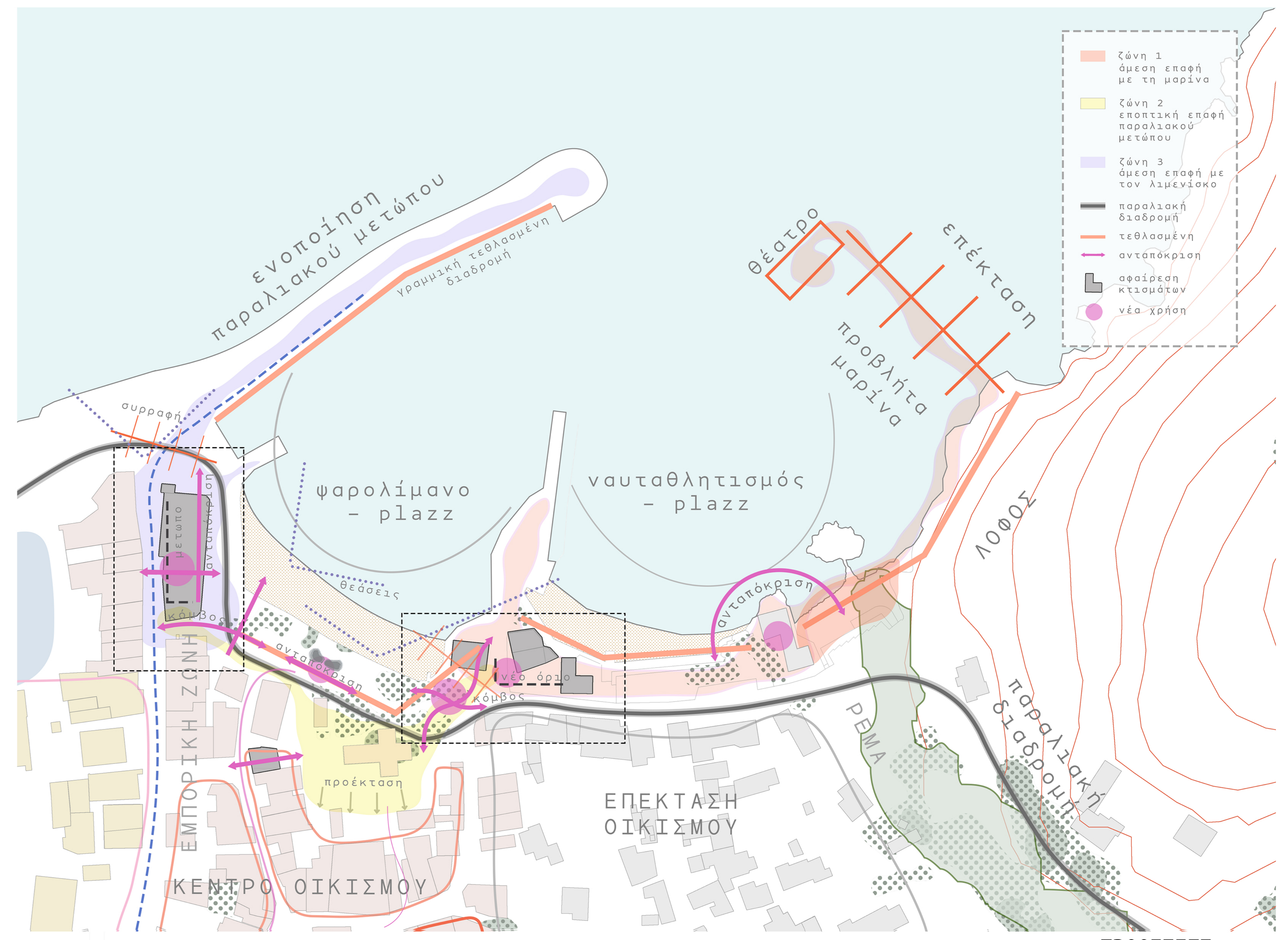


9. ο λόφος δημιουργία παράκτιας διαδρομής

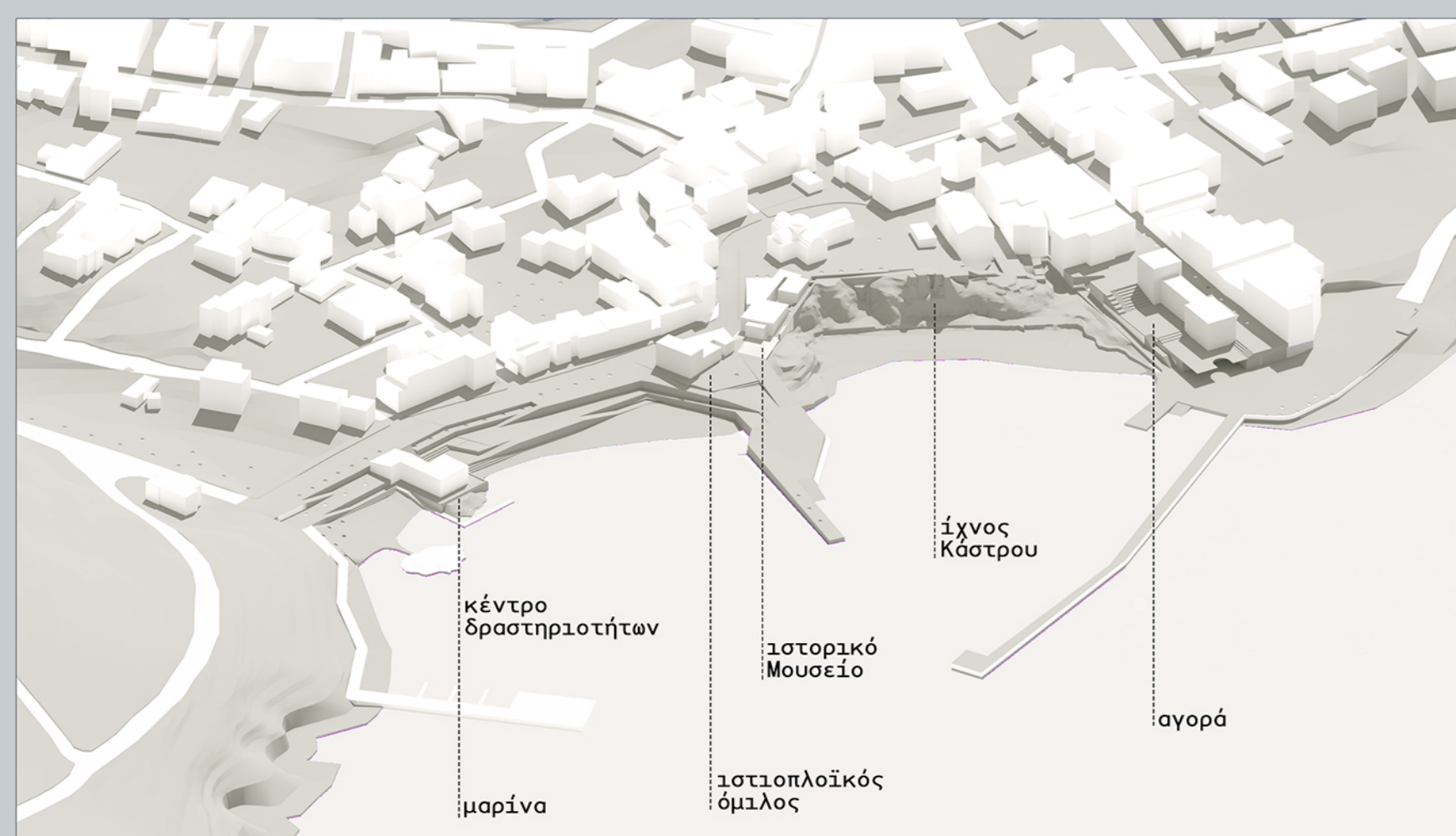
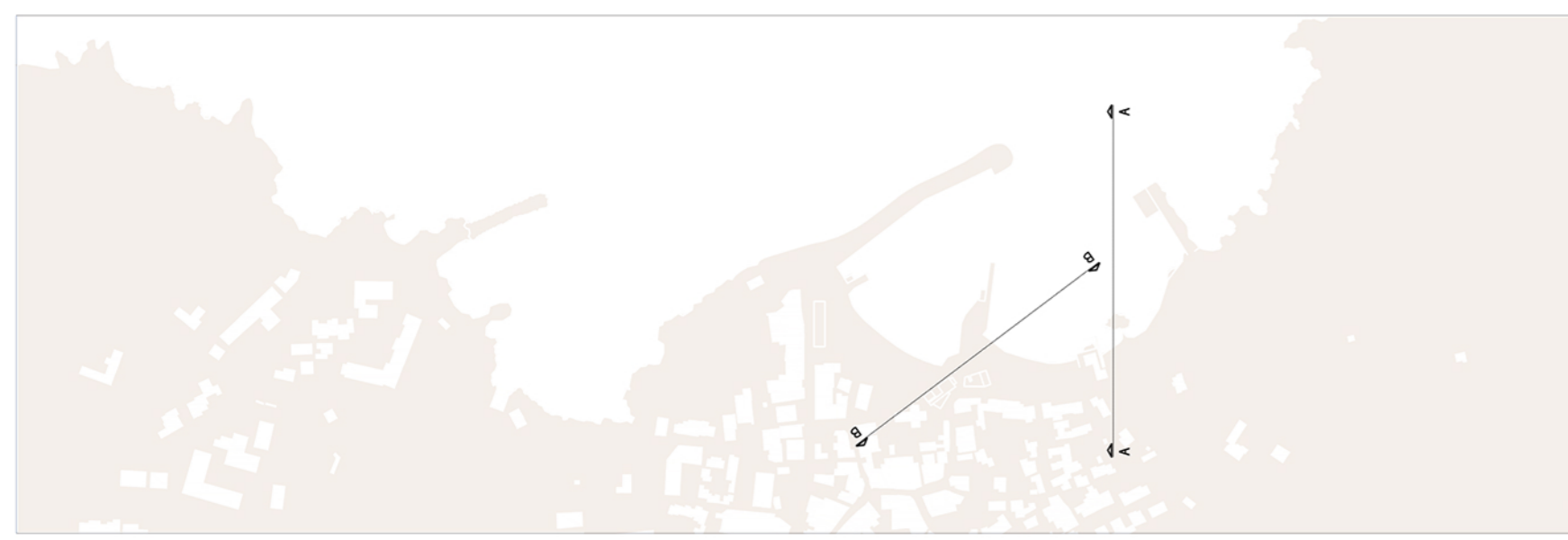
**ΣΗΜΕΙΑ ΕΠΕΜΒΑΣΗΣ**



**ΕΡΓΑΛΕΙΑ ΣΤΡΑΤΗΓΙΚΗΣ**



**ΠΡΟΘΕΣΕΙΣ**



ΣΧΕΔΙΟ ΓΕΝΙΚΗΣ ΔΙΑΤΑΞΗΣ



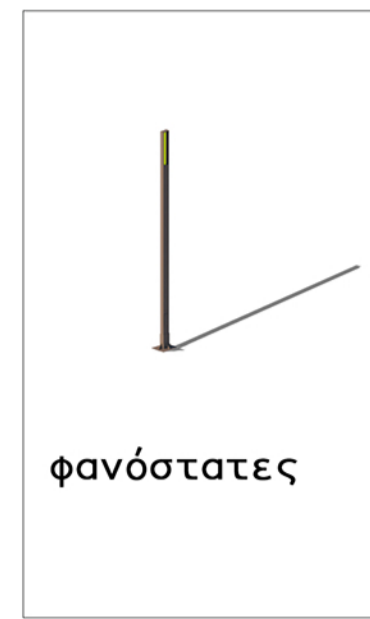
στεγάστρα



παγκάκια -  
τύπος 1



παγκάκια -  
τύπος 2

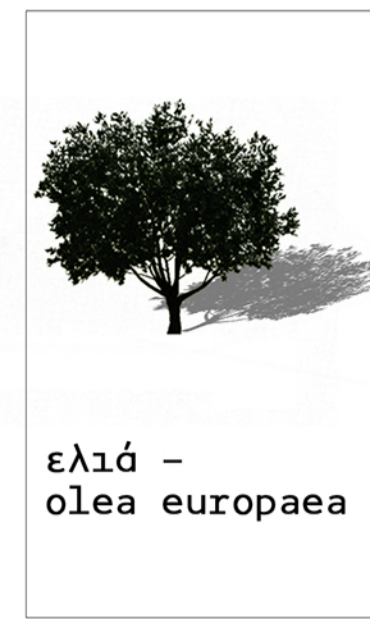


φανόστατες

ΑΣΤΙΚΟΣ ΕΞΟΠΛΙΣΜΟΣ



συκομουριά -  
ficus  
sycomorus



ελιά -  
olea europaea



πεύκο -  
pinus  
pinaster



δρύν -  
quercus ilex



φασκόμηλο  
Salvia  
officinalis

ΦΥΤΕΥΣΕΙΣ



σκληρή  
Μυλοποτάμου



γκρί  
σιδηρόπετρα  
Ρεθύμνου



ξύλο ιρόκο

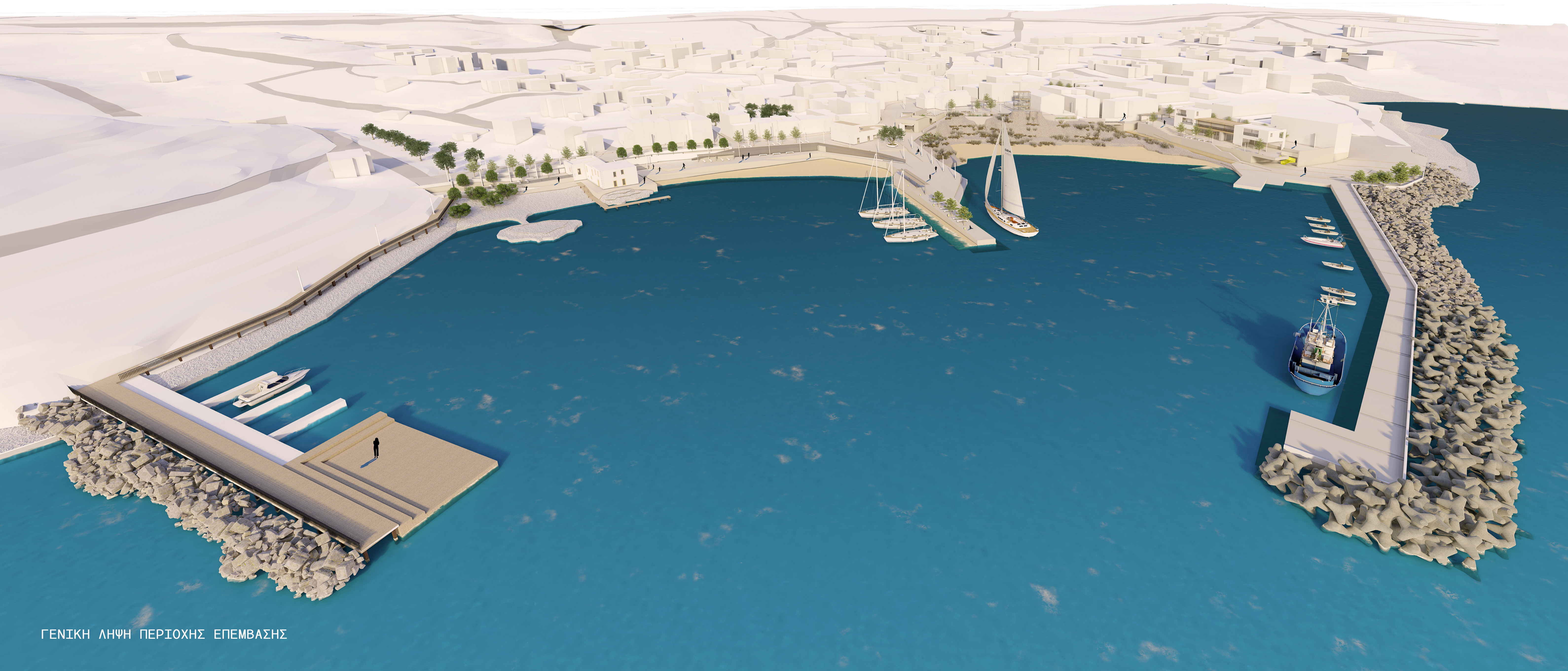


ξύλο δρύν

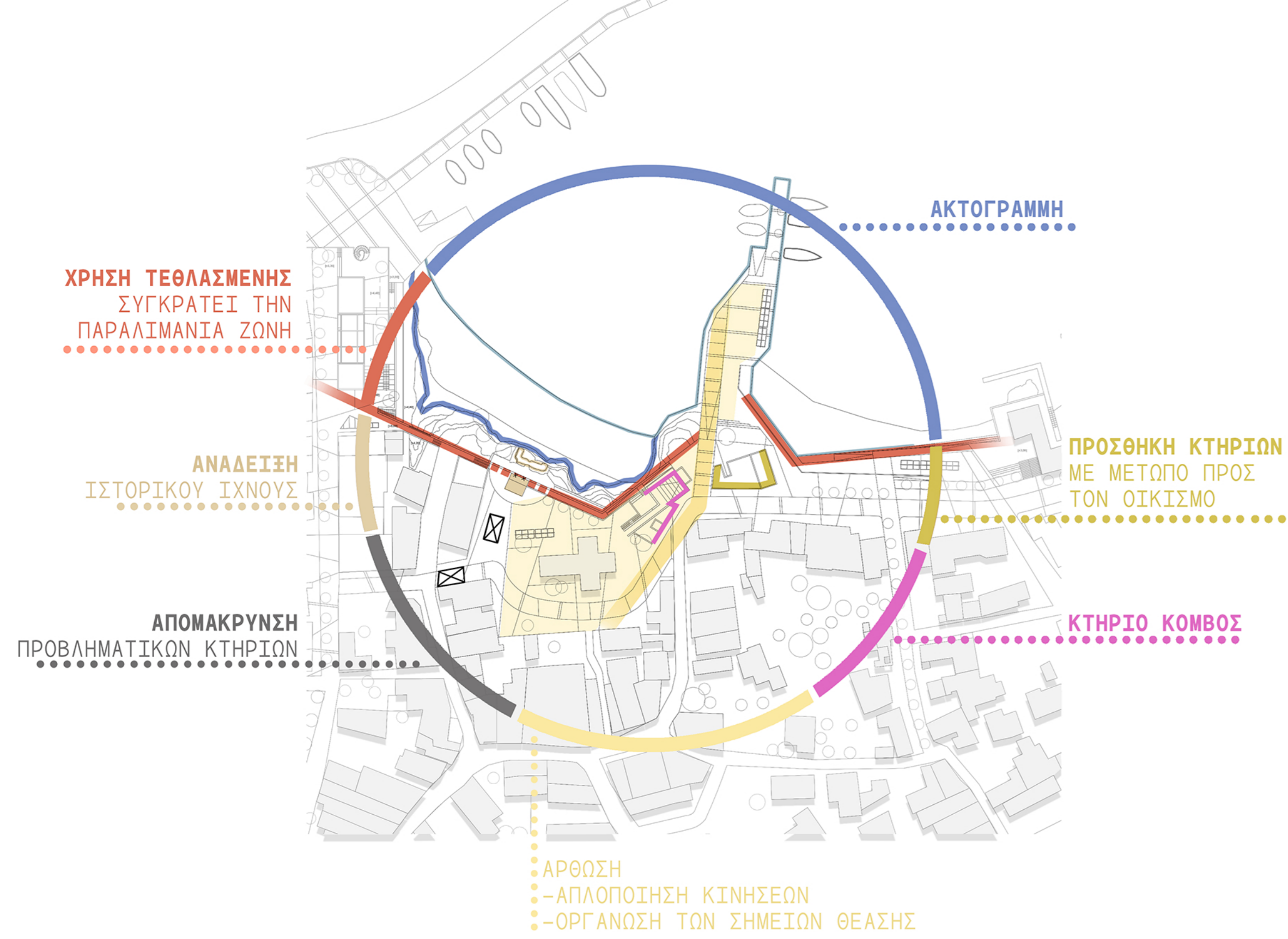


γαλβανισμένος  
χάλυβας

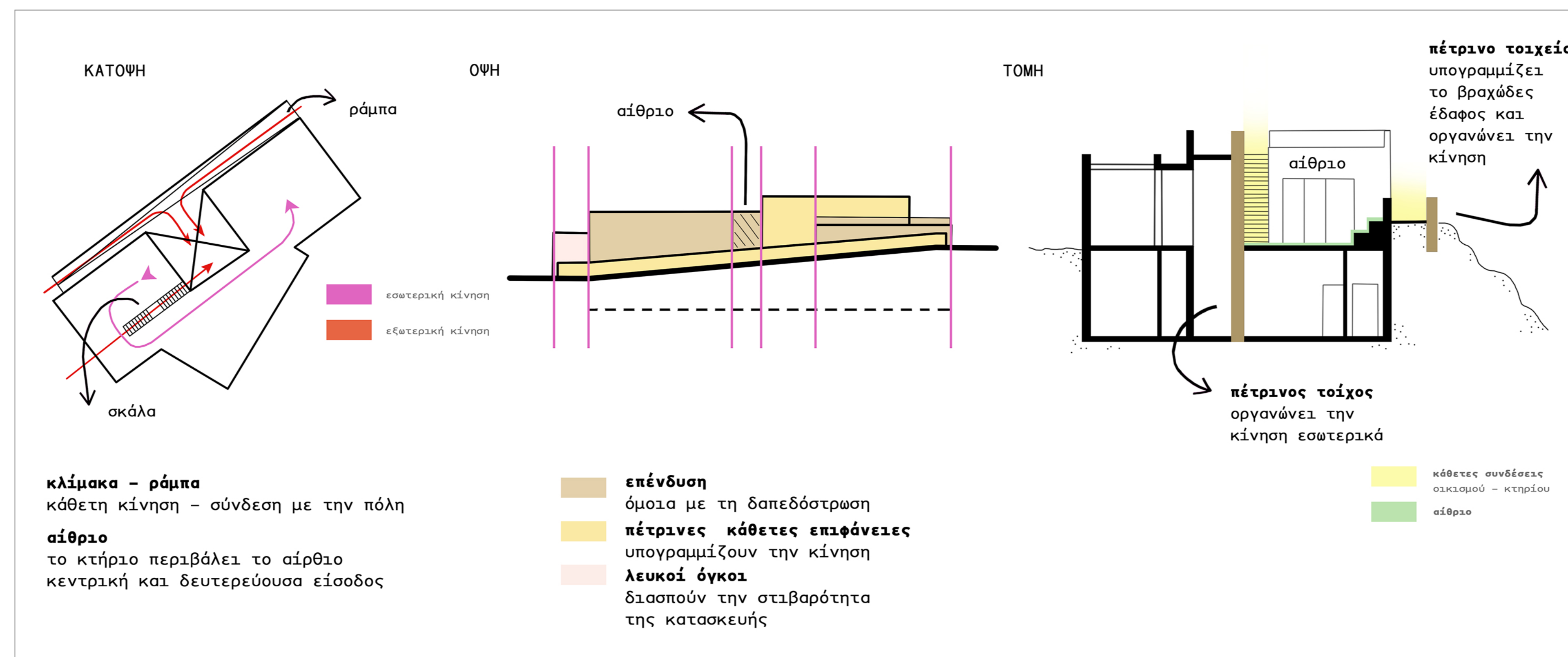
ΥΛΙΚΑ



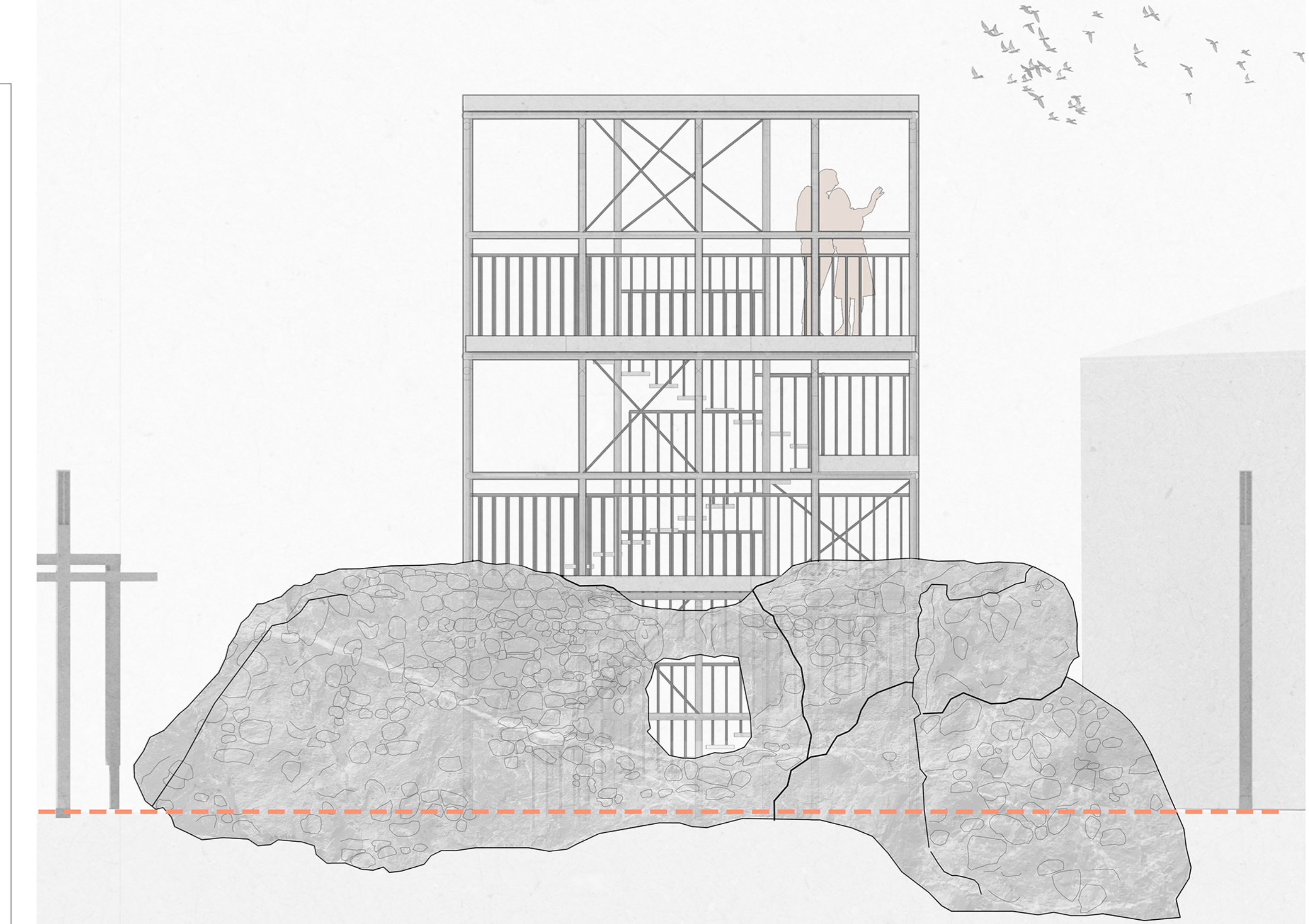
ΓΕΝΙΚΗ ΛΗΨΗ ΠΕΡΙΟΧΗΣ ΕΠΕΜΒΑΣΗΣ



ΔΙΑΓΡΑΜΜΑ ΑΣΤΙΚΩΝ ΣΥΡΡΑΦΩΝ



ΔΙΑΓΡΑΜΜΑΤΑ ΚΕΝΤΡΙΚΗ ΙΔΕΑΣ



ΒΟΡΕΙΑ ΟΨΗ ΠΑΡΑΤΗΡΗΤΗΡΙΟΥ - ΙΧΝΟΥΣ ΚΑΣΤΡΟΥ [1:50]



ΚΑΤΩΨΗ ΔΩΜΑΤΟΣ ΙΣΤΟΡΙΚΟΥ ΜΟΥΣΕΙΟΥ - ΠΕΡΙΟΧΗ ΙΧΝΟΥΣ ΚΑΣΤΡΟΥ [1:150]

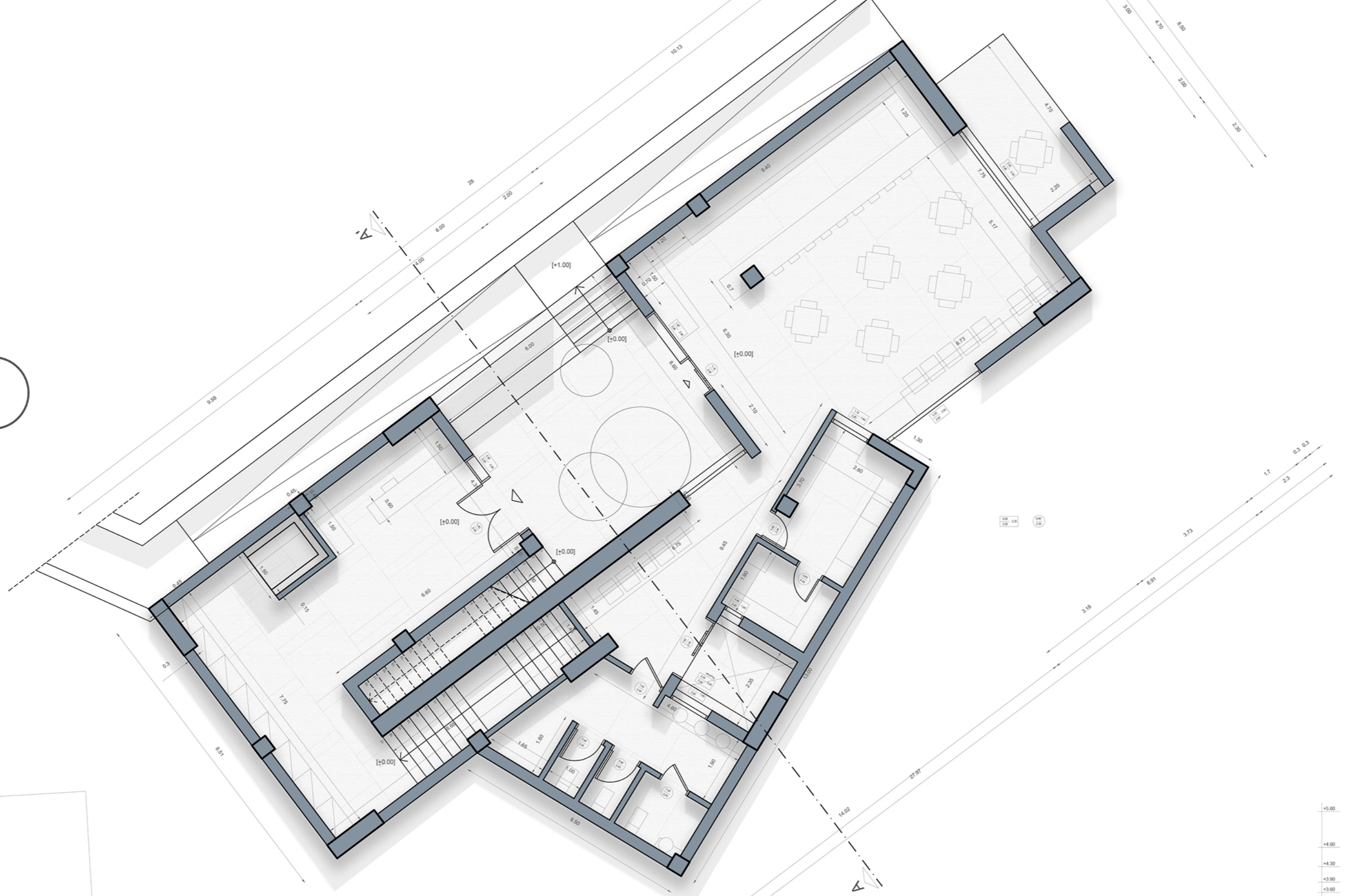


ΙΣΟΜΕΤΡΙΚΕΣ ΑΠΟΨΕΙΣ ΠΑΡΑΤΗΡΗΤΗΡΙΟΥ

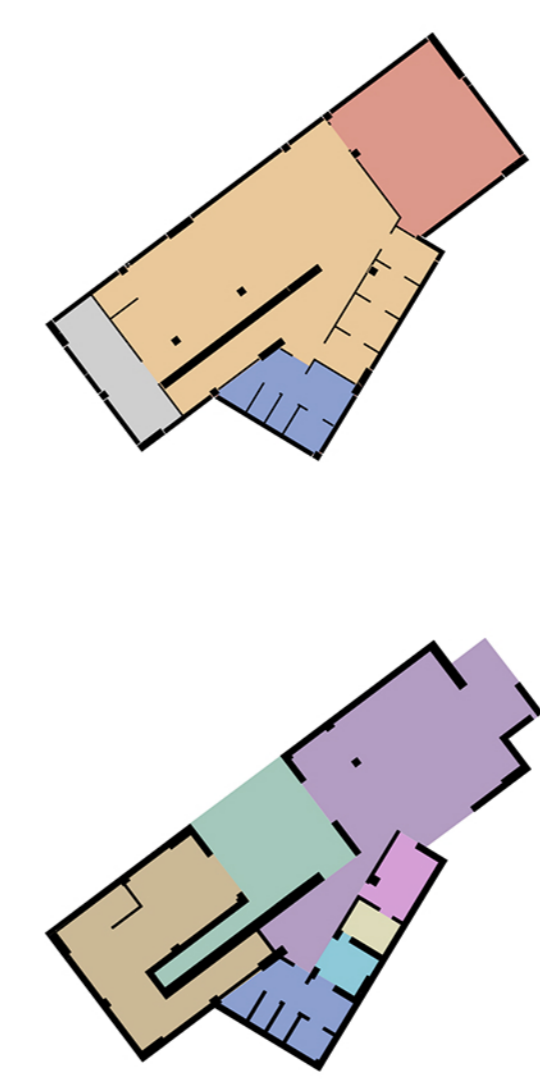
ΚΑΤΩΨΗ ΠΑΡΑΤΗΡΗΤΗΡΙΟΥ [1:50]



ΚΑΤΟΨΗ ΥΠΟΓΕΙΟΥ

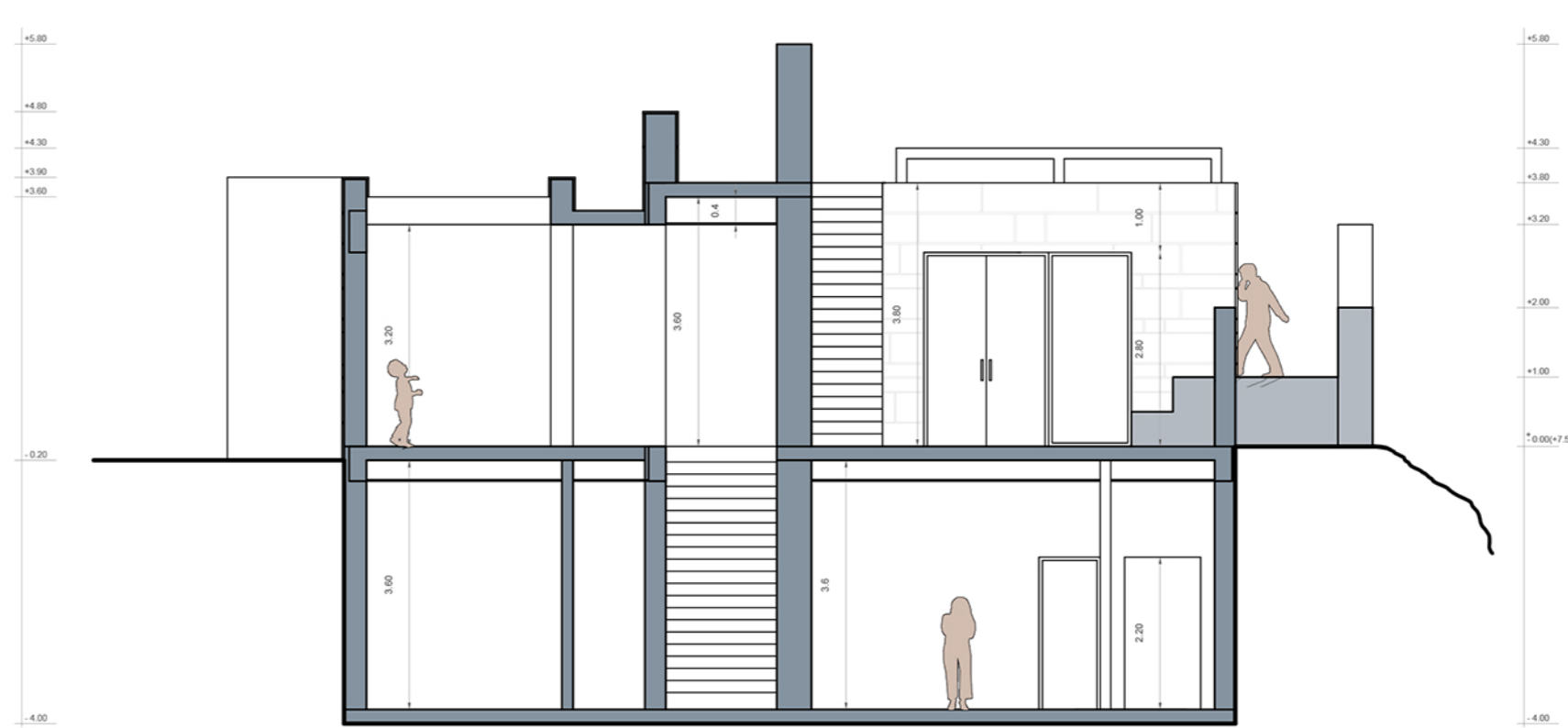


ΚΑΤΟΨΗ ΙΣΟΓΕΙΟΥ

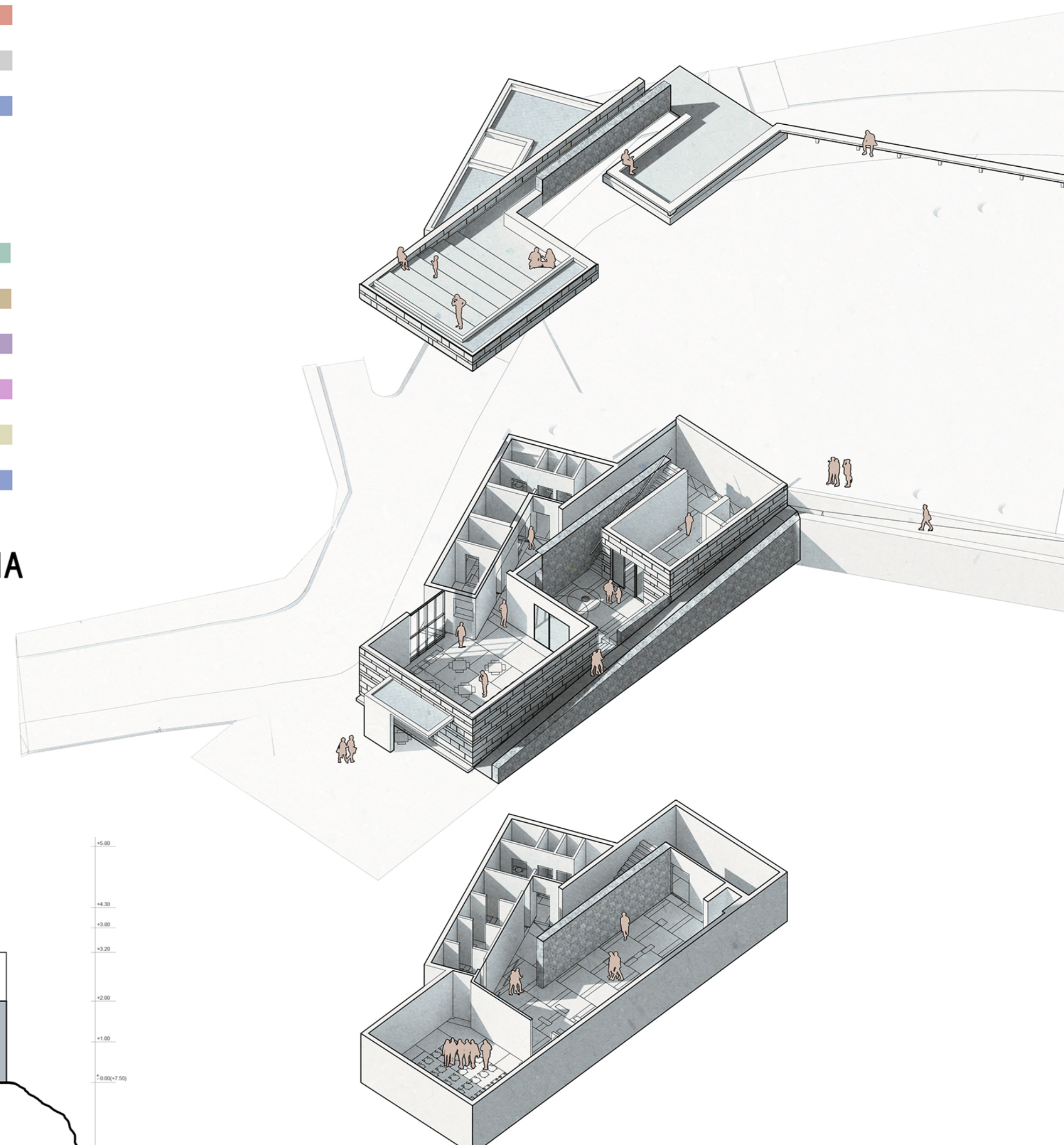


- εκθεσιακός χώρος
- συνεδριακός χώρος
- αποθήκη
- W/C
- αίθριο - κλίμακα
- υποδοχή - πωλητήριο
- καφέ
- παρακευαστήριο
- αποθήκη
- W/C

ΛΕΙΤΟΥΡΓΙΚΟ ΠΡΟΓΡΑΜΜΑ



ΤΟΜΗ Α-Α'



ΕΚΡΗΞΗ ΥΠΟΣΚΑΦΟΥ ΚΤΗΡΙΟΥ



ΑΙΘΡΙΟ ΙΣΤΟΡΙΚΟΥ ΜΟΥΣΕΙΟΥ  
ΥΠΟΔΟΧΗ - ΠΩΛΗΤΗΡΙΟ



ΚΤΗΡΙΟ ΑΓΟΡΑΣ



ΙΧΝΟΣ ΚΑΣΤΡΟΥ - ΠΑΡΑΤΗΡΗΤΗΡΙΟ



ΠΡΟΒΛΗΤΑ ΝΑΥΤΑΘΛΗΤΙΣΜΟΥ



ΥΦΙΣΤΑΜΕΝΗ ΚΑΤΑΣΤΑΣΗ

ΚΤΗΡΙΟ ΑΓΟΡΑΣ - ΠΑΡΑΤΗΡΗΤΗΡΙΟ - ΙΣΤΟΡΙΚΟ ΜΟΥΣΕΙΟ - ΙΣΤΙΟΠΛΟΪΚΟΣ ΟΜΙΛΟΣ

Π Ρ Ο Τ Α Ρ Η - Ι Χ Ν Ο Σ Κ Α Σ Τ Ρ Ο Υ